

20.04.2026

BIST 100 Teknik Analiz

Düş.	Yük.	Aort.	Kap.	Gün (%)	Haf. (%)	Aylık (%)	Yb (%)
14.183,21	14.601,12	14.587,93	14.587,93	2,72	3,65	10,37	29,54
İşlem Hacmi (mn TL)				Hareketli Ortalamalar (HO)			
Son	5 Gün Ort.			5	10	22	50
287.301,24	215.669,45			14.260,42	13.863,56	13.346,78	13.474,91
Destek Seviyeleri		Pivot		Direnc Seviyeleri			
14.313,72	14.039,51	13.895,81	14.457,42	14.731,63	14.875,33	15.149,54	

Gün içinde en düşük 14.183,21 en yüksek 14.601,12 seviyesini gören BIST 100 endeksinin günü %2,72 kazançla tamamladığı gözlenmektedir. Pivot seviye 14.457,42 seviyesinden geçmekte olup, aşağı yönlü hareketlerde birinci destek 14.313,72, ikinci destek ise 14.039,51 seviyesinden geçmektedir. Dirençler ise sırasıyla 14.731,63, 14.875,33 seviyelerinden geçmektedir. Bu aşamada endeksin 5 günlük HO seviyesinin %2,30 üzerinde, 22 günlük HO seviyesinin ise %9,30 üzerinde hareket ettiği dikkat çekmektedir. Son gün işlem hacmi ise bu aşamada 5 günlük ortalama işlem hacminin % 33,21 üzerinde gerçekleşmiştir.

VIOP30 Teknik Analiz

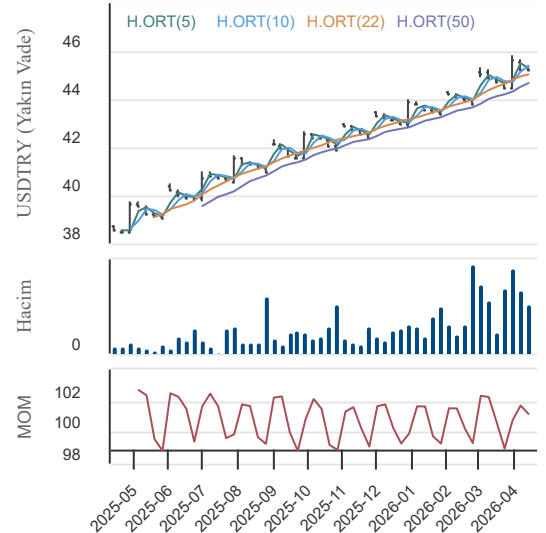
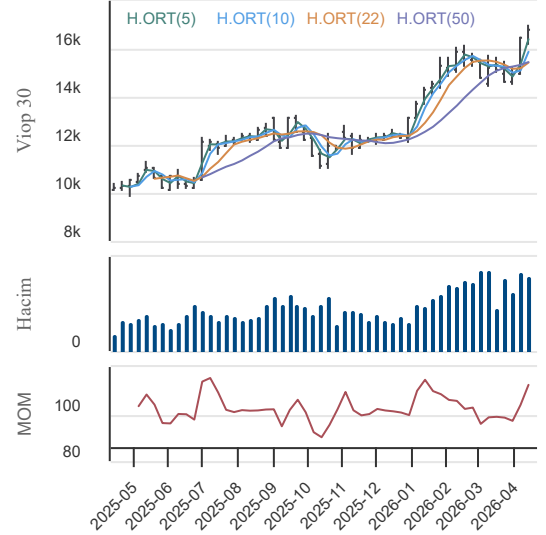
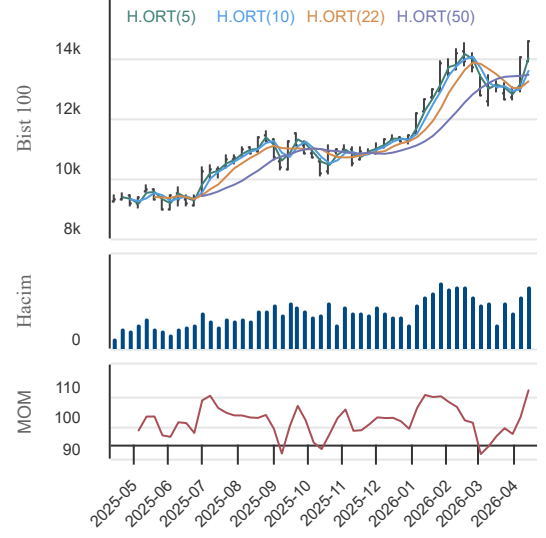
Düş.	Yük.	Aort.	Kap.	Gün (%)	Haf. (%)	Aylık (%)	Yb (%)
16.371,00	16.962,00	16.698,21	16.867,00	2,47	2,01	8,78	38,03
İşlem Hacmi (mn TL)				Hareketli Ortalamalar (HO)			
Son	5 Gün Ort.			5	10	22	50
65.125,69	51.235,38			16.613,80	16.197,80	15.544,41	15.503,44
Destek Seviyeleri		Pivot		Direnc Seviyeleri			
16.504,67	16.142,33	15.913,67	16.733,33	17.095,67	17.324,33	17.686,67	

Gün içinde en düşük 16.371,00 en yüksek 16.962,00 seviyesini gören BIST 30 Yakın Vade endeks kontratının günü %2,47 kazançla tamamladığı gözlenmektedir. Pivot seviye 16.733,33 seviyesinden geçmekte olup, aşağı yönlü hareketlerde birinci destek 16.504,67, ikinci destek ise 16.142,33 seviyesinden geçmektedir. Dirençler ise sırasıyla 17.095,67, 17.324,33 seviyelerinden geçmektedir. Bu aşamada 5 günlük HO seviyesinin %1,52 üzerinde, 22 günlük HO seviyesinin ise %8,51 üzerinde hareket ettiği dikkat çekmektedir. Son gün işlem hacmi ise bu aşamada 5 günlük ortalama işlem hacminin % 27,11 üzerinde gerçekleşmiştir.

USDTRY (Yakın Vade) Teknik Analiz

Düş.	Yük.	Aort.	Kap.	Gün (%)	Haf. (%)	Aylık (%)	Yb (%)
45,21	45,27	45,24	45,22	-0,03	-0,13	1,04	5,44
İşlem Hacmi (mn TL)				Hareketli Ortalamalar (HO)			
Son	5 Gün Ort.			5	10	22	50
15.833,16	12.771,10			45,25	45,34	45,08	44,72
Destek Seviyeleri		Pivot		Direnc Seviyeleri			
45,20	45,17	45,14	45,23	45,26	45,29	45,32	

Gün içinde en düşük 45,21 en yüksek 45,27 seviyesini gören USD/TL Yakın Vade kontratının günü %0,03 kayıpla tamamladığı gözlenmektedir. Pivot seviye 45,23 seviyesinden geçmekte olup, aşağı yönlü hareketlerde birinci destek 45,20, ikinci destek ise 45,17 seviyesinden geçmektedir. Dirençler ise sırasıyla 45,26, 45,29 seviyelerinden geçmektedir. Bu aşamada endeksin 5 günlük HO seviyesinin %0,08 altında, 22 günlük HO seviyesinin ise %0,32 üzerinde hareket ettiği dikkat çekmektedir. Son gün işlem hacmi ise bu aşamada 5 günlük ortalama işlem hacminin % 23,98 üzerinde gerçekleşmiştir.



20.04.2026

BİST En Çok Yükselenler (İlk 5)

Hisse Adı	Kapanış	Günlük D. (%)	Hacim (Mn TL)
EFOR	8,14	10,00	2.466,7
HDFGS	3,63	10,00	501,0
KLRHO	119,90	10,00	1.164,3
BURCE	53,90	10,00	982,8
CLEBI	2.157,00	9,99	617,8

BİST En Çok Düşenler (İlk 5)

Hisse Adı	Kapanış	Günlük D. (%)	Hacim (Mn TL)
FTPGS	972,00	-10,00	0,1
TPKGY	175.500,00	-10,00	1.054,8
ARZUM	2,90	-9,94	955,5
MAALT	1.353,00	-9,68	284,0
BRMEN	7,81	-8,12	11,4

Hacmi En Yüksek Hisseler (İlk 5)

Hisse Adı	Kapanış	Günlük D. (%)	Hacim (Mn TL)
THYAO	329,00	3,70	35.570,7
SASA	3,14	2,61	34.005,3
YKBANK	39,30	4,86	15.254,1
ISCTR	15,11	4,64	14.631,4
AKBNK	83,55	6,98	13.834,5

BİST-100 Para Girişi Gözlenen (İlk 5)

Hisse Adı	Kapanış	Günlük D. (%)	Hacim (Mn TL)
THYAO	329,00	3,70	35.570,7
SASA	3,14	2,61	34.005,3
YKBANK	39,30	4,86	15.254,1
ISCTR	15,11	4,64	14.631,4
AKBNK	83,55	6,98	13.834,5

BİST-100 Para Çıkışı Gözlenen (İlk 5)

Hisse Adı	Kapanış	Günlük D. (%)	Hacim (Mn TL)
AKSEN	80,10	-1,60	845,0
GENIL	10,34	-0,19	527,8

Yurt İçi Piyasalar

Hisse Adı	Son	Gün %	Hafta (%)	Ay (%)
BİST-100	14.588	2,72	3,65	10,4
BİST-30	16.723	2,74	3,30	11,0
BİST BANKA	18.565	5,63	4,11	7,9
BİST HİZMET	13.357	2,71	3,30	11,8
BİST SANAYİ	17.809	1,31	3,72	7,3

Yurt İçi Ekonomi Gündemi

*Borsa İstanbul geçen haftayı güçlü tamamladı. BIST100 endeksi haftalık bazda %3,65 yükselerek 14.587 puana ulaştı. Endeks haftaya temkinli başladı, ancak perşembe ve cuma günleri jeopolitik taraftan gelen olumlu haberlerle savaş öncesi TL bazlı zirvesine geri döndü. Sektörel tarafta madencilik %6,95 ile haftanın en çok kazandıran sektörü oldu. Turizm %6,32, kâğıt %5,93 ve sigorta %5,43 ile endeksin üzerinde performans gösteren diğer sektörler olarak öne çıktı.

*Bu hafta içeride ana gündem 22 Nisan'daki TCMB toplantısı olacak. Piyasa katılımcıları politika faizinin %37 seviyesinde sabit kalmasını bekliyor. Bugün ise itibarıyla ilk çeyrek bilançolarını almaya başlayacağız. Böylece savaşın şirket bilançoları üzerindeki ilk etkilerini de görmeye başlayacağız.

*Hafta sonu ise dış görünüm biraz karıştı. İlk etapta barış umutlarıyla oluşan iyimserlik korundu. Ancak cumartesi günü deniz trafiğine yönelik yeni saldırı haberleri ve Hürmüz geçişine ilişkin belirsizlik risk algısını zayıflattı. Pazar günü yeni temas hazırlıklarına dair işaretler gelse de, görüşmelerin kapsamı ve kalıcı bir anlaşmanın içeriği konusunda belirsizlik sürdü.

*Bu sabah için genel çerçeve, güçlü haftalık kapanışın desteğini koruyan; ancak hafta sonu haber akışı nedeniyle daha seçici bir piyasa yapısına işaret ediyor. Yeni haftada fiyatlamalarda hem TCMB beklentileri hem de jeopolitik haber akışı belirleyici olmaya devam edecek. Bilanço sezonunun başlamasıyla birlikte hisse bazlı ayrışmaların da daha görünür hale gelmesini bekliyoruz.

Yurt Dışı Ekonomi Gündemi

*Hürmüz Boğazı'ndaki kapanmanın tekrar yaşanması ve savaş riskinin yeniden yükselmesiyle küresel hisse endeksleri yeni haftaya satıcıyla başladı. Nasdaq %0,9, S&P 500 %0,85, Dow Jones %0,7, Nikkei %1,38 ve DAX 30 %1 değer kaybetti.

*22 Nisan'da sona erecek ABD-İran ateşkesinin uzatılıp uzatılmayacağı kritiktir.

*FED başkanlığı sürecindeki belirsizlik sürerken, Kevin Warsh'un adaylığı henüz netleşmedi ve piyasalar 21 Nisan'daki kritik oturuma odaklandı.

*Ham petrol 83.40 \$'dan 87 \$'a kadar yükseldi. Brent ise 94.60\$'dan 95.40 \$'a yükseldi. Ons Altın, petrolün yükselmesi ile birlikte 4800 \$'ın altına geriledi.

Global Piyasalar

Hisse Adı	Kapanış	Gün (%)	Hafta (%)	Ay (%)
S&P 500 End.	7.126,06	1,20	4,54	6,1
Nasdaq End.	24.468,48	1,52	6,84	8,8
Dow Jones End.	49.447,43	1,79	3,19	5,2
DAX30	24.702,24	2,27	3,77	4,1
NIKKEI	58.475,90	-1,75	2,73	8,9

Döviz Piyasası

Hisse Adı	Kapanış	Gün (%)	Hafta (%)	Ay (%)
USDTRY	44,86	0,12	0,53	1,5
EURTRY	52,77	-0,04	0,85	3,5
GBPTRY	60,66	-0,03	0,79	2,7
EURUSD	1,18	-0,13	0,36	2,0

Emtia Piyasası

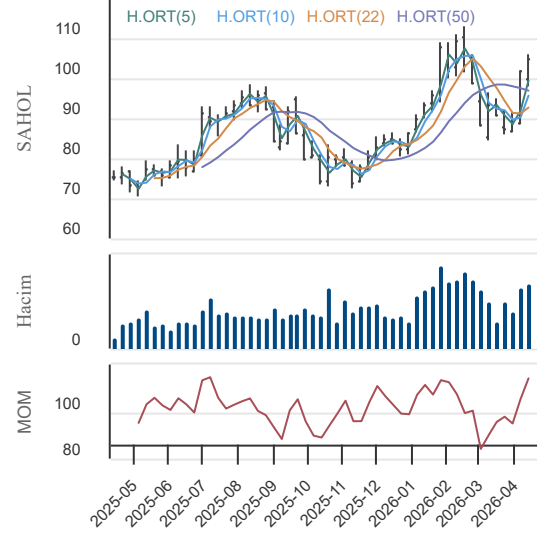
Hisse Adı	Kapanış	Gün (%)	Hafta (%)	Ay (%)
Gram Altın TL	6.970,13	1,11	2,31	-1,9
Ons Altın \$	4.813,30	-0,10	0,70	-5,1
CRUDE Petrol	88,22	-6,48	-4,11	-12,6
Ons Gümüş \$	79,50	0,00	5,72	-0,6

20.04.2026

Sabancı Holding

Düş.	Yük.	Aort.	Kap.	Gün (%)	Haf. (%)	Aylık (%)	Yb (%)
99,10	105,80	102,20	105,10	5,63	3,04	11,35	26,75
İşlem Hacmi (mn TL)				Hareketli Ortalamalar (HO)			
Son	5 Gün Ort.			5	10	22	50
5.466,87	4.548,66			100,96	98,18	93,46	96,81
Destek Seviyeleri			Pivot	Direnc Seviyeleri			
100,87	96,63	94,17	103,33	107,57	110,03	114,27	

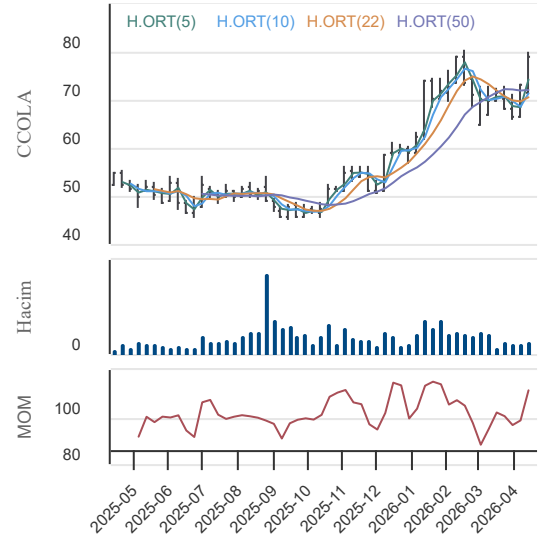
Gün içinde en düşük 99,10 en yüksek 105,80 seviyesini gören Sabancı Holding hissesinin günü %5,63 kazançla tamamladığı gözlenmektedir. Pivot seviye 103,33 seviyesinden geçmekte olup, aşağı yönlü hareketlerde birinci destek 100,87, ikinci destek ise 96,63 seviyesinden geçmektedir. Dirençler ise sırasıyla 107,57, 110,03 seviyelerinden geçmektedir. Bu aşamada 5 günlük HO seviyesinin %4,10 üzerinde, 22 günlük HO seviyesinin ise %12,45 üzerinde hareket ettiği dikkat çekmektedir. Son gün işlem hacmi ise bu aşamada 5 günlük ortalama işlem hacminin % 20,19 üzerinde gerçekleşmiştir.



Coca Cola İçecek

Düş.	Yük.	Aort.	Kap.	Gün (%)	Haf. (%)	Aylık (%)	Yb (%)
75,95	80,00	77,70	79,15	1,02	7,69	12,43	34,61
İşlem Hacmi (mn TL)				Hareketli Ortalamalar (HO)			
Son	5 Gün Ort.			5	10	22	50
398,12	297,88			76,77	73,30	71,23	72,19
Destek Seviyeleri			Pivot	Direnc Seviyeleri			
76,73	74,32	72,68	78,37	80,78	82,42	84,83	

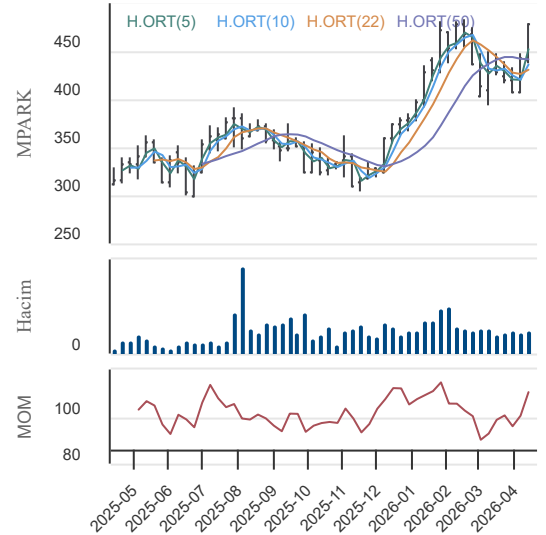
Gün içinde en düşük 75,95 en yüksek 80,00 seviyesini gören Coca Cola İçecek hissesinin günü %1,02 kazançla tamamladığı gözlenmektedir. Pivot seviye 78,37 seviyesinden geçmekte olup, aşağı yönlü hareketlerde birinci destek 76,73, ikinci destek ise 74,32 seviyesinden geçmektedir. Dirençler ise sırasıyla 80,78, 82,42 seviyelerinden geçmektedir. Bu aşamada 5 günlük HO seviyesinin %3,10 üzerinde, 22 günlük HO seviyesinin ise %11,11 üzerinde hareket ettiği dikkat çekmektedir. Son gün işlem hacmi ise bu aşamada 5 günlük ortalama işlem hacminin % 33,65 üzerinde gerçekleşmiştir.



MLP Sağlık

Düş.	Yük.	Aort.	Kap.	Gün (%)	Haf. (%)	Aylık (%)	Yb (%)
454,75	479,00	464,43	479,00	4,93	8,13	10,62	25,89
İşlem Hacmi (mn TL)				Hareketli Ortalamalar (HO)			
Son	5 Gün Ort.			5	10	22	50
174,17	236,83			464,90	447,35	433,92	442,54
Destek Seviyeleri			Pivot	Direnc Seviyeleri			
462,83	446,67	438,58	470,92	487,08	495,17	511,33	

Gün içinde en düşük 454,75 en yüksek 479,00 seviyesini gören MLP Sağlık hissesinin günü %4,93 kazançla tamamladığı gözlenmektedir. Pivot seviye 470,92 seviyesinden geçmekte olup, aşağı yönlü hareketlerde birinci destek 462,83, ikinci destek ise 446,67 seviyesinden geçmektedir. Dirençler ise sırasıyla 487,08, 495,17 seviyelerinden geçmektedir. Bu aşamada 5 günlük HO seviyesinin %3,03 üzerinde, 22 günlük HO seviyesinin ise %10,39 üzerinde hareket ettiği dikkat çekmektedir. Son gün işlem hacmi ise bu aşamada 5 günlük ortalama işlem hacminin % 26,46 altında gerçekleşmiştir.



20.04.2026

KAP Haberleri

Şirket Haberleri:

BORSA İSTANBUL A.Ş.: Sermaye Piyasası Kurulu kararı uyarınca devreye alınan Volatilite Bazlı Tedbir Sistemi (VBTS) kapsamında ARZUM.E, PSGYO.E ve TEKTU.E payları 20/04/2026 tarihli işlemlerden (seans başından) 18/05/2026 tarihli işlemlere (seans sonuna) kadar açığa satışa ve kredili işlemlere konu edilemeyecektir.

BORSA İSTANBUL A.Ş.: Royal Halı İplik Tekstil Mobilya Sanayi ve Ticaret A.Ş.'nin 17/04/2026 tarihli özel durum açıklamasında belirtilen hususlar dikkate alınarak, Şirketin işlem sırası kapalı olan paylarının Kotasyon Yönergesi çerçevesinde kottan çıkarılmasına karar verilmiştir.

ULUSE: 14 Mart 2025 tarihli Özel Durum Açıklamamızda belirtilen Rekabet Kurulu tarafından Şirketimize verilen 19.272.557,17 TL tutarındaki idari para cezasına ilişkin gerekçeli karar tebliğ edilmiş olup, söz konusu idari para cezası 5326 sayılı Kabahatler Kanunu'nun 17. maddesi hükmü çerçevesinde yüzde yirmi beş indirimle 14.454.417, 88 TL olarak tebliğinden itibaren bir ay içerisinde, ilgili karar ve cezaya ilişkin olarak her türlü yasal hakkımız saklı kalmak kaydıyla, Şirketimiz tarafından ödenecektir.

UCAYM: 26.02.2026 tarihli özel durum açıklamamızda, Şirketimiz ile Ic İçtaş - Ic İçmak- YapıTürk Konut Adi Ortaklığı arasında "Denizkoru Boğaz & Orman Konut projesine ait Elektrik ve Mekanik Tesisat İşleri Sözleşmesi"nin imzalandığı, Sözleşme bedelinin KDV hariç 10.567.948,78-USD + 547.462.013,55-TL (Toplam sözleşme büyüklüğü sözleşme maddesinde belirtilen kur cinsi gereği 26.02.2026 Merkez Bankası Döviz Satış Kuru ile KDV hariç 1.011.200.514,73-TL) olduğu, işin planlanan bitiş tarihinin işyerinin Şirketimize teslimini müteakiben 18 ay olduğu, sözleşme kapsamındaki işlerin "Faz-1" ve "Faz-2" olmak üzere etaplandırıldığı, sözleşme kapsamında tahsil edilecek avans tutarlarının kamuya açıklanacağı belirtilmiştir.

ALFAS: Şirketimiz ile yurt içinde yerleşik bir müşterisi arasında güneş paneli satışına ilişkin KDV hariç yaklaşık olarak toplam 43.200.000,00 USD (Kırküçmilyonikiyüzbin Amerikan Doları) tutarında sipariş alınmıştır.

SAHOL: Hakim ortağı olduğumuz Carrefoursa Carrefour Sabancı Ticaret Merkezi A.Ş. (Carrefoursa) sermayesinin %57,12'sine tekabül eden 72.988.465,33 TL nominal değerli paylarımızın tamamının, diğer ana hissedar Carrefour Nederland BV.'nin sahip olduğu Carrefoursa sermayesinin %32,16'sına tekabül eden 41.098.010,02 TL nominal değerli payları ile birlikte (toplamda Carrefoursa sermayesinin %89,28'ine karşılık gelen payların), alıcı Yeni Mağazacılık A.Ş.'ye satış ve devrine ilişkin olarak taraflar arasında anlaşmaya varılmıştır. Bu kapsamda 17.04.2026 tarihinde bir Pay Devir Sözleşmesi imzalanmıştır.

Söz konusu Sözleşme uyarınca, Carrefoursa'nın 325.000.000 ABD Doları olarak belirlenen toplam şirket değeri esas alınarak hesaplanacak nihai hisse değeri, kapanış tarihindeki net borç ve işletme sermayesi tutarları üzerinden yapılacak kapanış düzeltmelerine tabi olacaktır. Kapanış düzeltmeleri sonucunda hesaplanacak nihai hisse değerinin negatif olması halinde, söz konusu negatif farkın ana ortaklara isabet eden kısmının tamamı için Hacı Ömer Sabancı Holding A.Ş.'ye ek bir finansal yükümlülük çıkabilecektir.

Pay Alım-Satım Notları:

AHGAZ: 17.04.2026 tarihinde Borsa İstanbul A.Ş. nezdinde pay başına 25,10 TL - 25,40 TL fiyat aralığından (ağırlıklı ortalama 25,295 TL) toplam 512.916 adet pay geri alınmıştır. Şirketimizin 27.12.2023, 14.02.2025, 20.03.2025 ve 29.08.2025 tarihli Yönetim Kurulu kararları ile geri alınan paylarla birlikte sahip olduğu AHGAZ payları toplamı 64.376.595 adede ulaşmıştır. (Şirket sermayesine oranı %2,4760)

Genel Kurul Haberleri:

PAHOL, ORCAY, KLSER, AKYHO

Not: Bu rapor, 17 Nisan saat 18:10 itibaren, 20 Nisan saat 08:00 kadar KAP içerisinde yayımlanan haberler içerisinde derlenmiştir.Kaynaklar: KAP, Finnet, Matriks ve Şirket Açıklamaları.

20.04.2026

BIST-30 Hisseleri

Hisse Adı	Kapanış	Destekler		Pivot	Dirençler		Hareketli Ortalamalar			Performans			
		Destek 2	Destek 1		Direnç 1	Direnç 2	5 HO	20 HO	50 HO	Gün. (%)	Haf. (%)	Aylık (%)	Yıllık (%)
AEFES	19,42	17,90	18,66	19,04	19,80	20,18	18,83	17,68	18,59	4,5%	0,6%	9,5%	20,1%
AKBNK	83,55	75,15	79,35	81,60	85,80	88,05	79,28	72,25	77,03	7,0%	6,6%	13,8%	68,1%
ASELS	414,00	402,33	408,17	412,83	418,67	423,33	413,75	361,24	334,90	0,7%	3,9%	21,3%	222,6%
ASTOR	196,70	186,37	191,53	194,57	199,73	202,77	197,32	201,33	189,56	2,4%	-4,7%	7,7%	98,8%
BIMAS	765,00	731,33	748,17	759,33	776,17	787,33	752,00	710,83	694,08	2,5%	1,9%	11,2%	68,9%
DSTKF	2.276,00	2.154,67	2.215,33	2.247,67	2.308,33	2.340,67	2.158,40	1.981,75	1.638,43	3,7%	8,5%	25,4%	1.432,7%
EKGYO	22,34	20,31	21,33	21,83	22,85	23,35	21,33	20,27	21,94	6,6%	3,7%	7,8%	101,3%
ENKAI	108,00	101,47	104,73	106,67	109,93	111,87	104,18	95,78	95,18	4,0%	5,7%	15,1%	86,9%
EREGL	32,04	30,29	31,17	31,79	32,67	33,29	31,61	29,45	29,54	3,7%	2,4%	11,6%	51,1%
FROTO	109,30	102,63	105,97	107,63	110,97	112,63	106,60	103,38	108,90	3,2%	3,8%	1,3%	31,3%
GARAN	146,40	132,60	139,50	143,30	150,20	154,00	140,18	130,75	138,25	6,9%	4,3%	10,0%	45,5%
GUBRF	539,50	513,17	526,33	534,67	547,83	556,17	513,60	487,63	507,36	3,1%	10,9%	3,9%	91,0%
ISCTR	15,11	14,11	14,61	14,86	15,36	15,61	14,65	13,56	14,60	4,6%	2,7%	9,3%	42,5%
KCHOL	211,80	199,40	205,60	208,80	215,00	218,20	206,90	196,62	196,07	3,6%	3,8%	12,7%	53,0%
KRDMD	36,90	35,27	36,09	36,61	37,43	37,95	36,12	32,92	31,68	3,3%	2,2%	18,2%	51,2%
MGROS	673,00	643,33	658,17	666,33	681,17	689,33	655,80	621,70	632,17	2,0%	2,6%	12,7%	40,8%
PETKM	21,98	20,31	21,15	22,13	22,97	23,95	22,18	20,79	19,50	-3,1%	2,9%	8,1%	30,8%
PGSUS	196,90	180,97	188,93	193,47	201,43	205,97	188,40	181,76	189,49	5,9%	4,5%	9,4%	-21,0%
SAHOL	105,10	96,63	100,87	103,33	107,57	110,03	100,96	93,67	96,81	5,6%	3,0%	11,4%	37,8%
SASA	3,14	2,87	3,01	3,16	3,30	3,45	2,90	2,54	2,48	2,6%	19,8%	27,6%	-25,2%
SISE	48,34	46,19	47,27	47,87	48,95	49,55	47,86	46,12	45,34	3,1%	1,9%	9,2%	39,1%
TAVHL	320,00	298,83	309,42	318,33	328,92	337,83	322,40	316,24	318,92	2,6%	-7,4%	8,8%	32,3%
TCELL	120,50	113,97	117,23	119,27	122,53	124,57	117,38	110,49	113,84	2,7%	2,7%	8,8%	36,8%
THYAO	329,00	310,00	319,50	327,25	336,75	344,50	321,25	305,03	307,08	3,7%	1,8%	11,6%	4,1%
TOASO	294,50	273,50	284,00	289,50	300,00	305,50	292,70	277,88	288,50	2,2%	3,4%	-0,1%	89,3%
TRALT	49,40	44,11	46,76	48,50	51,15	52,89	46,45	44,07	49,91	7,4%	10,7%	-5,9%	73,6%
TTKOM	65,40	61,73	63,57	64,58	66,42	67,43	63,25	60,21	63,57	4,1%	2,9%	8,1%	25,6%
TUPRS	253,00	240,50	246,75	257,75	264,00	275,00	262,75	255,31	237,65	-5,6%	-0,6%	0,6%	119,6%
VAKBN	35,40	32,04	33,72	34,58	36,26	37,12	34,38	32,53	35,55	4,7%	1,3%	8,1%	69,9%
YKBNK	39,30	36,38	37,84	38,60	40,06	40,82	38,02	35,55	37,73	4,9%	1,7%	9,2%	71,0%

20.04.2026

BİST-100 Hisseleri Teknik Göstergeler

Hisse Kod	MOMENTUM		RSI		STOCHASTIC		CCI		MACD
	Sinyal	AA/AS	Sinyal	AA/AS	Sinyal	AA/AS	Sinyal	AA/AS	Sinyal
AEFES									
AGHOL						Aşırı Alım		Aşırı Alım	
AKBNK		Aşırı Alım						Aşırı Alım	
AKSA						Aşırı Alım		Aşırı Alım	
AKSEN	Satış								Satış
ALARK								Aşırı Alım	
ALTNY							Satış		
ANSGR				Aşırı Alım				Aşırı Alım	
ARCLK									
ASELS		Aşırı Alım		Aşırı Alım					
ASTOR						Aşırı Satım		Aşırı Satım	
BALSU						Aşırı Alım		Aşırı Alım	
BIMAS									
BRSAN								Aşırı Alım	
BRYAT					Alış				
BSOKE						Aşırı Satım			
BTCIM									
CANTE						Aşırı Alım		Aşırı Alım	
CCOLA		Aşırı Alım			Alış	Aşırı Alım		Aşırı Alım	
CIMSA									
CVKMD									
CWENE			Satış					Aşırı Alım	
DAPGM		Aşırı Satım			Alış	Aşırı Satım			
DOAS									
DOHOL							Satış		
DSTKF		Aşırı Alım		Aşırı Alım		Aşırı Alım		Aşırı Alım	
ECILC			Alış			Aşırı Satım		Aşırı Satım	
EFOR						Aşırı Alım			
EKGYO								Aşırı Alım	
ENERY								Aşırı Alım	
ENJSA						Aşırı Alım		Aşırı Alım	
ENKAI		Aşırı Alım		Aşırı Alım				Aşırı Alım	
EREGL									
EUPWR						Aşırı Satım			Satış
EUREN		Aşırı Alım							
FENER		Aşırı Alım				Aşırı Alım		Aşırı Alım	
FROTO								Aşırı Alım	
GARAN								Aşırı Alım	
GENIL									
GESAN						Aşırı Satım			

20.04.2026

BİST-100 Hisseleri Teknik Göstergeler

Hisse Kod	MOMENTUM		RSI		STOCHASTIC		CCI		MACD
	Sinyal	AA/AS	Sinyal	AA/AS	Sinyal	AA/AS	Sinyal	AA/AS	Sinyal
GLRMK		Aşırı Alım		Aşırı Alım					
GRSEL									
GRTHO						Aşırı Satım			
GSRAY					Alış				
GUBRF						Aşırı Alım		Aşırı Alım	
HALKB								Aşırı Alım	
HEKTS								Aşırı Alım	
ISCTR									
ISMEN						Aşırı Alım		Aşırı Alım	
IZENR								Aşırı Alım	
KCHOL								Aşırı Alım	
KLRHO	Alış								
KONTR		Aşırı Alım		Aşırı Alım		Aşırı Alım		Aşırı Alım	
KRDMD					Alış				
KTLEV				Aşırı Alım		Aşırı Alım		Aşırı Alım	
KUYAS				Aşırı Alım	Satış			Aşırı Alım	
MAGEN				Aşırı Alım					
MAVI					Alış	Aşırı Alım		Aşırı Alım	
MGROS					Alış	Aşırı Alım		Aşırı Alım	
MIATK						Aşırı Satım	Alış		
MPARK								Aşırı Alım	
OBAMS					Alış	Aşırı Satım			
ODAS								Aşırı Alım	
OTKAR					Alış	Aşırı Alım		Aşırı Alım	
OYAKC									
PAHOL					Alış			Aşırı Alım	
PASEU					Alış			Aşırı Alım	
PATEK		Aşırı Alım	Satış			Aşırı Alım		Aşırı Alım	
PETKM							Satış		
PGSUS					Alış			Aşırı Alım	
PSGYO		Aşırı Alım				Aşırı Alım		Aşırı Alım	
QUAGR		Aşırı Alım		Aşırı Alım		Aşırı Alım		Aşırı Alım	
RALYH		Aşırı Alım		Aşırı Alım		Aşırı Alım		Aşırı Alım	
REEDR								Aşırı Alım	Alış
SAHOL								Aşırı Alım	
SARKY					Alış			Aşırı Alım	
SASA		Aşırı Alım		Aşırı Alım	Satış	Aşırı Alım		Aşırı Alım	
SISE									
SKBNK		Aşırı Alım		Aşırı Alım		Aşırı Alım		Aşırı Alım	
SOKM	Alış					Aşırı Satım			

20.04.2026

BİST-100 Hisseleri Teknik Göstergeler

Hisse Kod	MOMENTUM		RSI		STOCHASTIC		CCI		MACD
	Sinyal	AA/AS	Sinyal	AA/AS	Sinyal	AA/AS	Sinyal	AA/AS	Sinyal
TABGD								Aşırı Alım	
TAVHL						Aşırı Satım			
TCELL					Alış	Aşırı Alım		Aşırı Alım	
THYAO									
TKFEN		Aşırı Alım		Aşırı Alım			Satış		
TOASO							Satış		
TRALT					Alış			Aşırı Alım	
TRENJ								Aşırı Alım	
TRMET								Aşırı Alım	
TSKB					Alış			Aşırı Alım	
TTKOM					Alış			Aşırı Alım	
TUKAS						Aşırı Alım		Aşırı Alım	
TUPRS	Satış						Satış		Satış
TUREX								Aşırı Alım	
TURSG		Aşırı Alım		Aşırı Alım		Aşırı Alım		Aşırı Alım	
ULKER						Aşırı Alım		Aşırı Alım	
VAKBN									
VESTL	Alış					Aşırı Alım		Aşırı Alım	
YKBNK									
ZOREN					Alış	Aşırı Alım		Aşırı Alım	

Teknik Analiz İndikatörlerine İlişkin Açıklamalar

Teknik göstergeler tablolarında yer alan ifadeler, teknik analiz programlarındaki bazı indikatörlerin ürettiği sinyalleri göstermektedir. Bu sinyaller, İkon Menkul Değerler A. Ş. 'nin alım ya da satım tavsiyesi olarak düşünülmemelidir.

MOMENTUM : Göstergede 100 referans noktasını gösterir. Göstergenin referans çizgisinin altına inmesi "SAT", referans çizgisinin üzerine çıkması "AL" sinyali olarak değerlendirilir. Momentumun aşırı satış bölgesinden dönüş eğiliminde olması kısa vadede düşüşün tamamlandığını, momentumun belirli bir tepe yapıp aşağı doğru dönmesi, fiyatlardaki artış hızının yavaşladığını ve fiyatların bir süre sonra gerilemeye başlayacağını gösterir. Gösterge 115 çizgisinin üzerindeyken aşırı alım bölgesinde, 85 çizgisinin altındayken aşırı satım bölgesinde olarak yorumlanır.

MACD : Orta vadeli ve hareketli ortalamalardan oluştuğu için trend takip edici bir göstergedir. Göstergede 0 değeri referans çizgisini belirtir. MACD çizgisi kesikli sinyal çizgisini yukarıdan aşağıya doğru kestiğinde "SAT", aşağıdan yukarıya doğru kestiğinde ise "AL" sinyali olarak yorumlanır.

RSI : RSI eğrisi "0" ile "100" sayıları arasında değer alır. RSI genellikle 70 çizgisi üzerinde tepe ve 30 çizgisinin de altında dip yapar. Gösterge 70 seviyesinin üzerinde aşırı alım bölgesini, 30 seviyesinin altında ise aşırı satım bölgesini gösterir. RSI'ın 30 çizgisinin altına düşüp tekrar yükselmeye başlaması durumunda "AL" sinyali, 70 çizgisinin üzerine çıkıp bir tepe yaptıktan sonra tekrar aşağı dönmesi durumunda "SAT" sinyali olarak yorumlanır.

STOCHASTIC : Stochastic eğrisi "0" ile "100" arasında dalgalanır. Genellikle 80' in üzeri aşırı alım yapılmış bir piyasayı (sat sinyali), 20' nin altı da aşırı satış yapılmış bir piyasayı (al sinyali) gösterir. Ayrıca; yavaşlatılmış %K çizgisi aşağıdan yukarıya doğru %D çizgisini keserse "AL", %K çizgisi %D çizgisini yukarıdan aşağıya doğru keserse "SAT" sinyali olarak değerlendirilir.

CCI : CCI eğrisi +100 ile -100 arasında bir değer alır. Göstergede +100 seviyesinin üzeri aşırı alım yapıldığını, -100 seviyesinin altı ise aşırı satım yapıldığını ifade eder. CCI'ın -100 çizgisinin altına düşüp tekrar yükselmeye başlaması durumunda "AL" sinyali, +100 çizgisinin üzerine çıkıp bir tepe yaptıktan sonra tekrar aşağı dönmesi durumunda "SAT" sinyali olarak yorumlanır.

20.04.2026

Ekonomik Takvim

20.04.2026 - 24.04.2026					
20 Nisan 2026, Pazartesi					
Saat	Ülke	Başlık	Dönem	Beklenti	Önceki
04:00	Çin	PBOC En Düşük Kredi Faiz Oranı (1 Yıllık)	Nisan	3,00%	3,00%
04:00	Çin	PBOC En Düşük Kredi Faiz Oranı (5 Yıllık)	Nisan	3,50%	3,50%
09:00	Almanya	Üretici Fiyat Endeksi	Aylık - Mart	0,80%	-0,50%
09:00	Almanya	Üretici Fiyat Endeksi	Yıllık - Mart	-1,80%	-3,30%
15:30	Kanada	Çekirdek Tüketici Fiyat Endeksi	Aylık - Mart	0,30%	0,40%
15:30	Kanada	Çekirdek Tüketici Fiyat Endeksi	Yıllık - Mart	2,40%	2,30%
15:30	Kanada	Tüketici Fiyat Endeksi	Aylık - Mart	1,00%	0,50%
15:30	Kanada	Tüketici Fiyat Endeksi	Yıllık - Mart	2,50%	1,80%
21 Nisan 2026, Salı					
Saat	Ülke	Başlık	Dönem	Beklenti	Önceki
02:50	Japonya	Ticaret Dengesi	Mart	470 Milyar JPY	57,3 Milyar JPY
09:00	İngiltere	İşsizlik Oranı	Şubat	5,30%	5,20%
10:00	Türkiye	Kapasite Kullanım Oranı	Nisan		73,30%
10:00	Türkiye	İmalat Güveni	Nisan		101
12:00	Almanya	ZEW Ekonomik Hissiyatı	Nisan	-10	-0,5
12:00	Euro Bölgesi	ZEW Ekonomik Hissiyatı	Nisan	-16	-8,5
15:30	ABD	Çekirdek Perakende Satışlar	Aylık - Mart	0,30%	0,50%
15:30	ABD	Perakende Satışlar	Aylık - Mart	0,40%	0,60%
22 Nisan 2026, Çarşamba					
Saat	Ülke	Başlık	Dönem	Beklenti	Önceki
09:00	İngiltere	Çekirdek Tüketici Fiyat Endeksi	Aylık - Mart	0,20%	0,60%
09:00	İngiltere	Çekirdek Tüketici Fiyat Endeksi	Yıllık - Mart	2,80%	3,20%
09:00	İngiltere	Tüketici Fiyat Endeksi	Aylık - Mart	0,80%	0,40%
09:00	İngiltere	Tüketici Fiyat Endeksi	Yıllık - Mart	3,40%	3,00%
10:00	Türkiye	Tüketici Güveni	Nisan		85
14:00	Türkiye	TCMB Faiz Kararı	Nisan		37,00%
17:00	Euro Bölgesi	Tüketici Güveni (Ön Yayın)	Nisan		-12,2
23 Nisan 2026, Perşembe					
Saat	Ülke	Başlık	Dönem	Beklenti	Önceki
	Türkiye	Ulusal Egemenlik ve Çocuk Bayramı			
02:00	Avustralya	Hizmet PMI Endeksi (Ön Yayın)	Nisan	46	46,3
02:00	Avustralya	İmalat PMI Endeksi (Ön Yayın)	Nisan	49	49,8
03:30	Japonya	Hizmet PMI Endeksi (Ön Yayın)	Nisan	52	53,4
03:30	Japonya	İmalat PMI Endeksi (Ön Yayın)	Nisan	50,1	51,6
04:30	Avustralya	İşsizlik Oranı	Mart		4,30%
10:30	Almanya	Hizmet PMI Endeksi (Ön Yayın)	Nisan	50,5	50,9
10:30	Almanya	İmalat PMI Endeksi (Ön Yayın)	Nisan	52,5	52,2
11:00	Euro Bölgesi	Hizmet PMI Endeksi (Ön Yayın)	Nisan	49,7	50,2
11:00	Euro Bölgesi	İmalat PMI Endeksi (Ön Yayın)	Nisan	52	51,6
11:30	İngiltere	Hizmet PMI Endeksi (Ön Yayın)	Nisan	51,4	50,5
11:30	İngiltere	İmalat PMI Endeksi (Ön Yayın)	Nisan	51	51
16:45	ABD	Hizmet PMI Endeksi (Ön Yayın)	Nisan	49,6	49,8
16:45	ABD	İmalat PMI Endeksi (Ön Yayın)	Nisan	52	52,3
24 Nisan 2026, Cuma					
Saat	Ülke	Başlık	Dönem	Beklenti	Önceki
02:30	Japonya	Çekirdek Tüketici Fiyat Endeksi	Yıllık - Mart	2,00%	1,60%
02:30	Japonya	Tüketici Fiyat Endeksi	Aylık - Mart	0,20%	-0,20%
02:30	Japonya	Tüketici Fiyat Endeksi	Yıllık - Mart	1,50%	1,30%
09:00	İngiltere	Çekirdek Perakende Satışlar	Aylık - Mart		-0,40%
09:00	İngiltere	Çekirdek Perakende Satışlar	Yıllık - Mart		3,40%
09:00	İngiltere	Perakende Satışlar	Aylık - Mart	0,20%	-0,40%
09:00	İngiltere	Perakende Satışlar	Yıllık - Mart	1,60%	2,50%
15:30	Kanada	Çekirdek Perakende Satışlar	Aylık - Şubat		0,80%
15:30	Kanada	Perakende Satışlar	Aylık - Şubat		1,10%

Araştırma Birimi
arastirma@ikonmenkul.com.tr

Yasal Uyarı

Burada yer alan yatırım bilgi, yorum ve tavsiyeleri yatırım danışmanlığı kapsamında değildir. Yatırım danışmanlığı hizmeti, kişilerin risk ve getiri tercihleri dikkate alınarak kişiye özel sunulmaktadır. Burada yer alan ve hiçbir şekilde yönlendirici nitelikte olmayan içerik, yorum ve tavsiyeler genel bilgilendirme amacıyla hazırlanmıştır. Bu tavsiyeler mali durumunuz ile risk ve getiri tercihlerinize uygun olmayabilir. Bu nedenle, sadece burada yer alan bilgilere dayanarak yatırım kararı verilmesi beklentilerinize uygun sonuçlar doğurmayabilir. Özellikle kaldıraçlı işlemlerinizi yatırdığınız para kadar kaybetme ihtimaliniz vardır. Kaldıraçlı işlemlerde yatırım danışmanlığı hizmeti de verilmemektedir. Burada yer alan yorum ve tavsiyeler, yorum ve tavsiyede bulunanların kişisel görüşlerine dayanmakta olup, herhangi bir yatırım aracının alım satım tavsiyesi veya getiri vaadi olarak yorumlanmamalıdır. Hiçbir şekilde yönlendirici nitelikte olmayan bu içerik genel anlamda bilgi vermeyi amaçlamakta olup; bu içeriğin, müşterilerin ve diğer yatırımcıların alım satım kararlarını destekleyebilecek yeterli bilgileri kapsamayabileceği dikkate alınmalıdır. Yatırım yapmadan önce piyasaların içerdiği riskleri tam olarak anladığınızdan emin olunuz. Web sitemizde yer alan bilgi ve görüşlere dayanarak yapılacak yatırımlar ve ticari işlemlerin sonuçlarından veya ortaya çıkabilecek tüm zararlardan IKON Menkul Değerler A.Ş. sorumlu tutulamaz.