

27.04.2026

### BIST 100 Teknik Analiz

Düş.	Yük.	Aort.	Kap.	Gün (%)	Haf. (%)	Aylık (%)	Yb (%)
14.212,29	14.409,07	14.409,07	14.409,07	0,51	-1,23	11,44	27,95
İşlem Hacmi (mn TL)				Hareketli Ortalamalar (HO)			
Son	5 Gün Ort.			5	10	22	50
169.363,03	200.671,44			14.438,56	14.298,08	13.589,67	13.528,10
Destek Seviyeleri		Pivot		Direnç Seviyeleri			
14.277,88	14.146,70	14.081,10	14.343,48	14.474,66	14.540,26	14.671,44	

Gün içinde en düşük 14.212,29 en yüksek 14.409,07 seviyesini gören BIST 100 endeksinin günü %0,51 kazançla tamamladığı gözlenmektedir. Pivot seviye 14.343,48 seviyesinden geçmekte olup, aşağı yönlü hareketlerde birinci destek 14.277,88, ikinci destek ise 14.146,70 seviyesinden geçmektedir. Dirençler ise sırasıyla 14.474,66, 14.540,26 seviyelerinden geçmektedir. Bu aşamada endeksin 5 günlük HO seviyesinin %0,20 altında, 22 günlük HO seviyesinin ise %6,03 üzerinde hareket ettiği dikkat çekmektedir. Son gün işlem hacmi ise bu aşamada 5 günlük ortalama işlem hacminin % 15,60 altında gerçekleşmiştir.

### VIOP30 Teknik Analiz

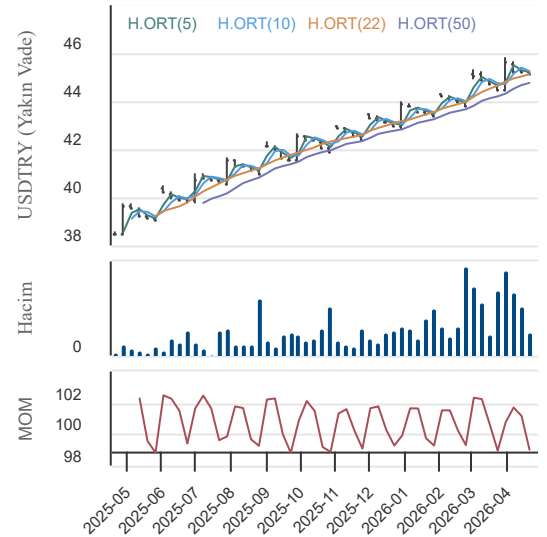
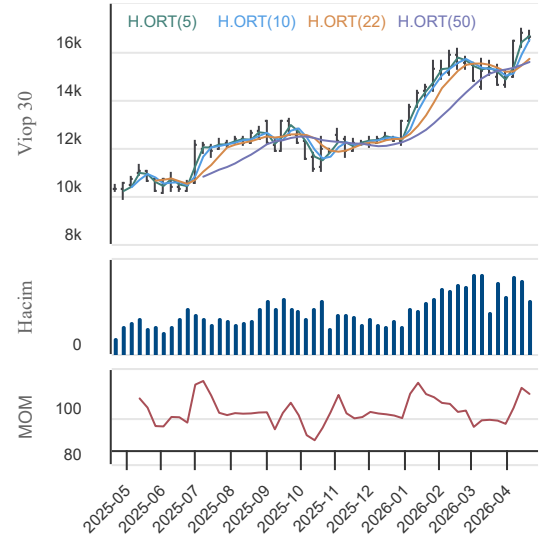
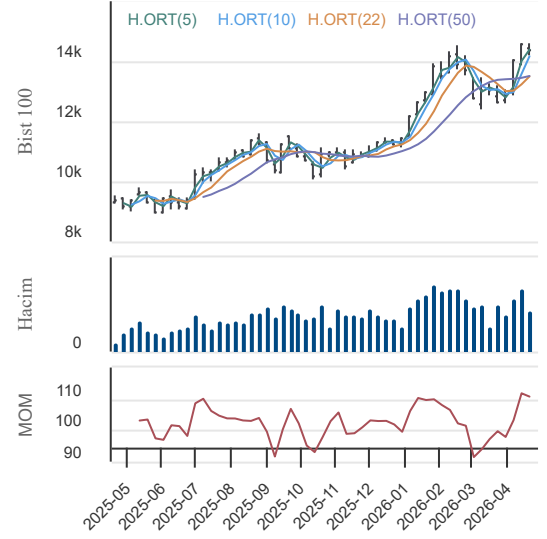
Düş.	Yük.	Aort.	Kap.	Gün (%)	Haf. (%)	Aylık (%)	Yb (%)
16.385,00	16.699,00	16.524,35	16.646,00	-0,10	-1,31	10,90	36,22
İşlem Hacmi (mn TL)				Hareketli Ortalamalar (HO)			
Son	5 Gün Ort.			5	10	22	50
61.125,70	51.124,97			16.688,20	16.617,70	15.807,64	15.615,36
Destek Seviyeleri		Pivot		Direnç Seviyeleri			
16.454,33	16.262,67	16.140,33	16.576,67	16.768,33	16.890,67	17.082,33	

Gün içinde en düşük 16.385,00 en yüksek 16.699,00 seviyesini gören BIST 30 Yakın Vade endeks kontratının günü %0,1 kayıpla tamamladığı gözlenmektedir. Pivot seviye 16.576,67 seviyesinden geçmekte olup, aşağı yönlü hareketlerde birinci destek 16.454,33, ikinci destek ise 16.262,67 seviyesinden geçmektedir. Dirençler ise sırasıyla 16.768,33, 16.890,67 seviyelerinden geçmektedir. Bu aşamada 5 günlük HO seviyesinin %0,25 altında, 22 günlük HO seviyesinin ise %5,30 üzerinde hareket ettiği dikkat çekmektedir. Son gün işlem hacmi ise bu aşamada 5 günlük ortalama işlem hacminin % 19,56 üzerinde gerçekleşmiştir.

### USDTRY (Yakın Vade) Teknik Analiz

Düş.	Yük.	Aort.	Kap.	Gün (%)	Haf. (%)	Aylık (%)	Yb (%)
45,12	45,15	45,13	45,14	-0,02	-0,18	1,14	5,25
İşlem Hacmi (mn TL)				Hareketli Ortalamalar (HO)			
Son	5 Gün Ort.			5	10	22	50
10.078,70	9.463,04			45,18	45,22	45,16	44,80
Destek Seviyeleri		Pivot		Direnç Seviyeleri			
45,12	45,10	45,09	45,13	45,15	45,16	45,18	

Gün içinde en düşük 45,12 en yüksek 45,15 seviyesini gören USD/TL Yakın Vade kontratının günü %0,02 kayıpla tamamladığı gözlenmektedir. Pivot seviye 45,13 seviyesinden geçmekte olup, aşağı yönlü hareketlerde birinci destek 45,12, ikinci destek ise 45,10 seviyesinden geçmektedir. Dirençler ise sırasıyla 45,15, 45,16 seviyelerinden geçmektedir. Bu aşamada endeksin 5 günlük HO seviyesinin %0,10 altında, 22 günlük HO seviyesinin ise %0,06 altında hareket ettiği dikkat çekmektedir. Son gün işlem hacmi ise bu aşamada 5 günlük ortalama işlem hacminin % 6,51 üzerinde gerçekleşmiştir.



27.04.2026

### BİST En Çok Yükselenler (İlk 5)

Hisse Adı	Kapanış	Günlük D. (%)	Hacim (Mn TL)
SEGMN	67,65	10,00	515,0
SODSN	11,00	10,00	3,9
TPKGY	256.575,00	10,00	31,5
YAYLA	27,50	10,00	100,6
YESIL	1,65	10,00	54,9

### BİST En Çok Düşenler (İlk 5)

Hisse Adı	Kapanış	Günlük D. (%)	Hacim (Mn TL)
KONTR	10,53	-10,00	2.117,1
FTPGS	853,25	-9,99	0,2
HPART	15,51	-9,98	0,5
KRONT	20,40	-9,97	202,4
ALKLC	402,25	-9,96	524,1

### Hacmi En Yüksek Hisseler (İlk 5)

Hisse Adı	Kapanış	Günlük D. (%)	Hacim (Mn TL)
THYAO	325,00	0,46	12.228,8
SASA	3,16	6,40	11.827,4
PASEU	135,00	8,09	10.014,1
ASTOR	221,50	6,54	9.893,1
TUPRS	269,00	2,28	7.396,7

### BİST-100 Para Girişi Gözlenen (İlk 5)

Hisse Adı	Kapanış	Günlük D. (%)	Hacim (Mn TL)
PASEU	135,00	8,09	10.014,1
ASTOR	221,50	6,54	9.893,1
EUREN	5,80	4,88	2.259,5
DSTKF	2.632,50	4,26	2.126,0
PSGYO	3,05	4,81	2.061,7

### BİST-100 Para Çıkışı Gözlenen (İlk 5)

Hisse Adı	Kapanış	Günlük D. (%)	Hacim (Mn TL)
MPARK	447,00	-3,46	352,1
CCOLA	76,85	-1,98	334,5

### Yurt İçi Piyasalar

Hisse Adı	Son	Gün %	Hafta (%)	Ay (%)
BİST-100	14.409	0,51	-1,23	11,4
BİST-30	16.536	0,47	-1,12	12,0
BİST BANKA	17.594	-1,31	-5,23	9,7
BİST HİZMET	13.140	0,19	-1,63	11,1
BİST SANAYİ	17.935	1,23	0,71	10,0

### Yurt İçi Ekonomi Gündemi

\*Borsa İstanbul'da geçtiğimiz hafta, savaş öncesi zirve seviyelerinin test edilmesinin ardından gelen kâr realizasyonları ve değişen risk algısıyla %1,23'lük bir geri çekilme yaşandı. Endeks haftayı 14.409 puandan tamamlarken, fiyatlamlarda hem jeopolitik sahadaki sertleşme hem de TCMB'nin politika metnine yansıyan sıkılaşma eğilimi belirleyici oldu. Sektörel düzlemde oldukça keskin bir ayrışma gözlemlendi; haftalık bazda %5,23 kayıpla bankacılık endeksi satış baskısının merkezinde yer alırken, madencilik %6,02, holding %2,05 ve sigorta sektörü %1,82 oranında gerileyerek endekse paralel bir zayıflık sergiledi. Bu genel negatif tabloya karşın, kimya sektörü %3,51'lik haftalık primiyile piyasadan net bir şekilde pozitif ayrılarak haftanın en güçlü performansını ortaya koydu.

\*Sermaye Piyasası Kurulu (SPK), pay piyasalarındaki aşırı oynaklığı ve spekülasyon hareketleri engellemek amacıyla uygulanan açığa satış yasağını 8 Mayıs seans sonuna kadar uzattığını duyurdu.

\*Hafta sonu diplomatik ve askeri cepheden gelen haber akışı, piyasalar üzerindeki jeopolitik baskının yeni haftaya da taşınacağına işaret ediyor. İslamabad'daki müzakerelerin ardından İran'ın resmen "masadan kalktığını" duyurması ve ikinci bir tur için planlarının olmadığını açıklaması, diplomatik çözüm pencerelerinin büyük oranda daraltılmış durumda. Bu gelişmeye paralel olarak ABD Başkanı Donald Trump'ın, Hürmüz Boğazı üzerindeki ablukanın sürecine dair kararlı tonu ve enerji arz güvenliğine yönelik spekülasyon riskler, küresel risk primini (CDS) diri tutmaya devam ediyor.

\*Yeni haftada fiyatlamlarda hem jeopolitik haber akışı hem de bilanço sezonu ile birlikte haber akışı kaynaklı sert hareketlere ve hisse bazlı bilanço ayrışmalarına karşı dikkatli olunması gerektiğini düşünüyoruz.

### Yurt Dışı Ekonomi Gündemi

\*Amerikan borsalarında S&P 500 için 7100, Nasdaq için ise 26500 seviyelerinin altındaki hareketler izleniyor. Emtia tarafında ise ham petrolde 90, Brent petrolde 100 doların üzerindeki fiyatlamlar piyasalar tarafından yakından takip ediliyor.

\*Ons Altın yeni güne başlarken tekrar 4700 \$'ın üzerinde. Yeni haftada FED, BOE ve ECB faiz kararlarının açıklanacağı önemli veriler takip edilecek.

### Global Piyasalar

Hisse Adı	Kapanış	Gün (%)	Hafta (%)	Ay (%)
S&P 500 End.	7.165,08	0,80	0,55	9,3
Nasdaq End.	24.836,60	1,63	1,50	14,1
Dow Jones End.	49.230,71	-0,16	-0,44	6,7
DAX30	24.128,98	-0,11	-2,32	6,6
NIKKEI	59.716,18	0,97	2,12	14,3

### Döviz Piyasası

Hisse Adı	Kapanış	Gün (%)	Hafta (%)	Ay (%)
USDTRY	45,00	0,03	0,31	1,5
EURTRY	52,76	0,42	-0,03	2,5
GBPTRY	60,97	0,58	0,51	2,7
EURUSD	1,17	0,29	-0,41	1,0
GBPUSD	1,35	0,31	-0,10	0,7

### Emtia Piyasası

Hisse Adı	Kapanış	Gün (%)	Hafta (%)	Ay (%)
Gram Altın TL	6.814,52	0,37	-2,20	6,8
Ons Altın \$	4.712,00	-1,03	-2,10	2,9
CRUDE Petrol	100,16	-0,99	13,53	4,2
Ons Gümüş \$	73,95	-4,70	-6,98	5,6
Bakır	6,03	0,12	-0,76	9,6

27.04.2026

## Koç Holding

Düş.	Yük.	Aort.	Kap.	Gün (%)	Haf. (%)	Aylık (%)	Yb (%)
201,90	207,00	204,35	207,00	1,02	-2,27	13,32	27,22
İşlem Hacmi (mn TL)				Hareketli Ortalamalar (HO)			
Son	5 Gün Ort.			5	10	22	50
3.308,60	3.737,55			207,54	206,44	199,43	196,60
Destek Seviyeleri		Pivot		Direnc Seviyeleri			
203,60	200,20	198,50	205,30	208,70	210,40	213,80	

Gün içinde en düşük 201,90 en yüksek 207,00 seviyesini gören Koç Holding hissesinin günü %1,02 kazançla tamamladığı gözlenmektedir. Pivot seviye 205,30 seviyesinden geçmekte olup, aşağı yönlü hareketlerde birinci destek 203,60, ikinci destek ise 200,20 seviyesinden geçmektedir. Dirençler ise sırasıyla 208,70, 210,40 seviyelerinden geçmektedir. Bu aşamada 5 günlük HO seviyesinin %0,26 altında, 22 günlük HO seviyesinin ise %3,79 üzerinde hareket ettiği dikkat çekmektedir. Son gün işlem hacmi ise bu aşamada 5 günlük ortalama işlem hacminin % 11,48 altında gerçekleşmiştir.

## Türk Telekom

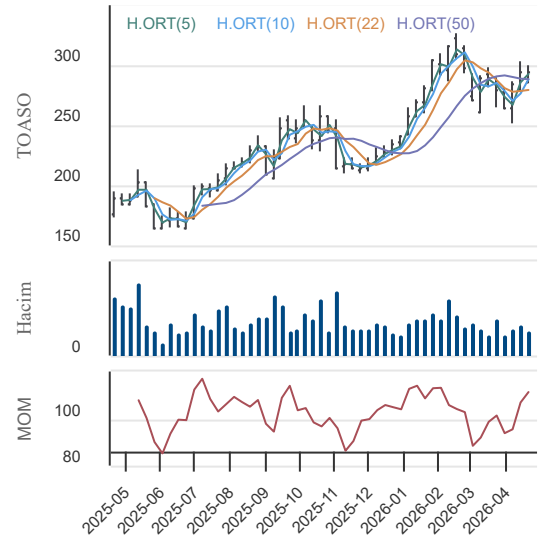
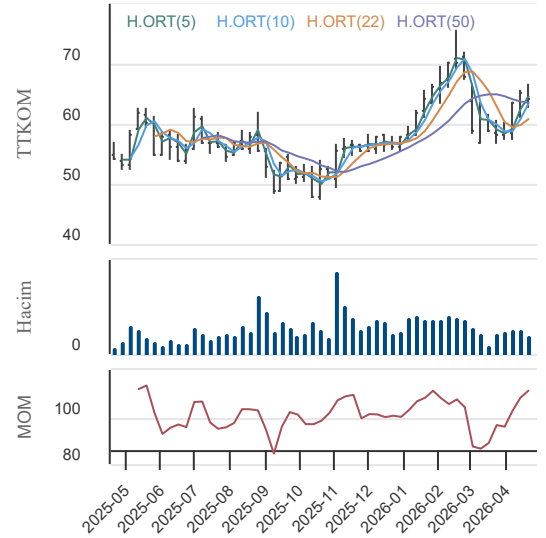
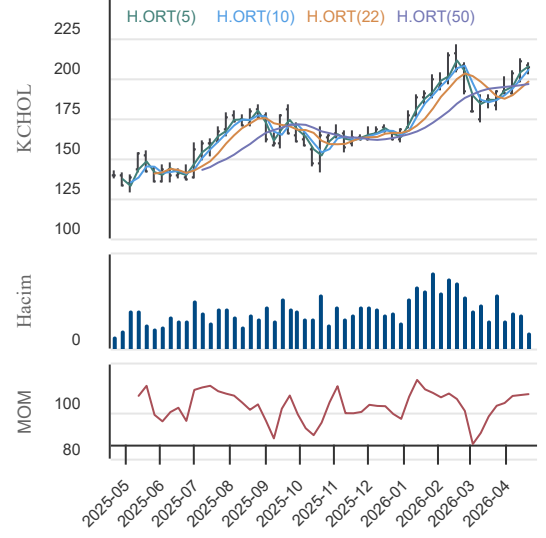
Düş.	Yük.	Aort.	Kap.	Gün (%)	Haf. (%)	Aylık (%)	Yb (%)
62,70	64,55	63,82	64,25	0,94	-1,76	12,13	11,74
İşlem Hacmi (mn TL)				Hareketli Ortalamalar (HO)			
Son	5 Gün Ort.			5	10	22	50
903,03	1.045,77			64,96	63,92	61,18	63,38
Destek Seviyeleri		Pivot		Direnc Seviyeleri			
63,12	61,98	61,27	63,83	64,97	65,68	66,82	

Gün içinde en düşük 62,70 en yüksek 64,55 seviyesini gören Türk Telekom hissesinin günü %0,94 kazançla tamamladığı gözlenmektedir. Pivot seviye 63,83 seviyesinden geçmekte olup, aşağı yönlü hareketlerde birinci destek 63,12, ikinci destek ise 61,98 seviyesinden geçmektedir. Dirençler ise sırasıyla 64,97, 65,68 seviyelerinden geçmektedir. Bu aşamada 5 günlük HO seviyesinin %1,09 altında, 22 günlük HO seviyesinin ise %5,01 üzerinde hareket ettiği dikkat çekmektedir. Son gün işlem hacmi ise bu aşamada 5 günlük ortalama işlem hacminin % 13,65 altında gerçekleşmiştir.

## Tofaş Oto. Fab.

Düş.	Yük.	Aort.	Kap.	Gün (%)	Haf. (%)	Aylık (%)	Yb (%)
288,50	299,75	295,21	295,50	0,85	0,34	6,97	27,88
İşlem Hacmi (mn TL)				Hareketli Ortalamalar (HO)			
Son	5 Gün Ort.			5	10	22	50
1.806,07	1.271,92			292,80	291,78	280,31	288,33
Destek Seviyeleri		Pivot		Direnc Seviyeleri			
289,42	283,33	278,17	294,58	300,67	305,83	311,92	

Gün içinde en düşük 288,50 en yüksek 299,75 seviyesini gören Tofaş Oto. Fab. hissesinin günü %0,85 kazançla tamamladığı gözlenmektedir. Pivot seviye 294,58 seviyesinden geçmekte olup, aşağı yönlü hareketlerde birinci destek 289,42, ikinci destek ise 283,33 seviyesinden geçmektedir. Dirençler ise sırasıyla 300,67, 305,83 seviyelerinden geçmektedir. Bu aşamada 5 günlük HO seviyesinin %0,92 üzerinde, 22 günlük HO seviyesinin ise %5,42 üzerinde hareket ettiği dikkat çekmektedir. Son gün işlem hacmi ise bu aşamada 5 günlük ortalama işlem hacminin % 42,00 üzerinde gerçekleşmiştir.



27.04.2026

## KAP Haberleri

### Şirket Haberleri:

BORSA İSTANBUL A.Ş.: Sermaye Piyasası Kurulu kararı uyarınca devreye alınan Volatilite Bazlı Tedbir Sistemi (VBTS) kapsamında ALKLC.E ve TERA.E payları 27/04/2026 tarihli işlemlerden (seans başından) 26/05/2026 tarihli işlemlere (seans sonuna) kadar açığa satışı ve kredili işlemlere konu edilemeyecektir.

Sermaye Piyasası Kurulu kararı uyarınca devreye alınan Volatilite Bazlı Tedbir Sistemi (VBTS) kapsamında PRZMA.E payları 27/04/2026 tarihli işlemlerden (seans başından) 26/05/2026 tarihli işlemlere (seans sonuna) kadar tek fiyat işlem yöntemi ile işlem görecektir.

Sermaye Piyasası Kurulu kararı uyarınca devreye alınan Volatilite Bazlı Tedbir Sistemi (VBTS) kapsamında DGNMO.E paylarında 27/04/2026 tarihli işlemlerden (seans başından) 26/05/2026 tarihli işlemlere (seans sonuna) kadar brüt takas uygulanacaktır.

BRSAN: Amerika Birleşik Devletleri'nde (ABD) bulunan bağlı ortaklığımız Borusan Berg Pipe, ABD'de yürütülen ticari görüşmeler sonucunda yaklaşık 100 milyon ABD doları tutarında yeni satış siparişi almıştır. Bu sipariş kapsamında, büyük çaplı hat borularının 2027 yılında üretilmesi ve sevkiyatlarının aynı yıl içerisinde gerçekleştirilmesi planlanmakta olup, ilgili siparişin 2027 yılında konsolide gelirlerimize katkı sağlaması beklenmektedir. Bu öngörüler, siparişlerle ilgili projenin ilerleme durumu ve ticari koşullardaki olağan değişikliklere bağlı olarak farklılık gösterebilir.

IMASM: Şirketimizle Türkiye'de mukim bir müşterimiz arasında 47.850.000 TL + KDV toplam bedel ile çelik projesi ve imalat sözleşmesi imzalanmış olup bu sözleşmeye istinaden tarafımıza ön ödeme ulaşılmıştır. Bu satışın sevkiyatının 2026'nın ikinci ve üçüncü çeyreğinde partiler halinde yapılması planlanmaktadır. Toplam tonaja bağlı olarak rakamda değişiklik de olabilir.

ORGE: 30.03.2026 tarihli açıklamamızda, devam eden işlerimiz arasında yer alan Mandarin Oriental Etiler Projesi'nde, Şirketimizin; İşveren Astaş - Yapı ve Yapı Adi Ortaklığı tarafından T1 Blok ve Podyum Elektrik İşlerinin yapımına yönelik 279.699.629 TL+KDV bedel üzerinden sözleşme görüşmelerine davet edildiği kamuya duyurulmuştur. Bahsi geçen sözleşme imza süreci, sözleşme bedeli 286.071.819 TL+KDV olacak şekilde tamamlanmıştır. İşin 30.09.2026 tarihine kadar tamamlanması planlanmaktadır. Böylece Mandarin Oriental Etiler Projesi'nde sözleşme büyüklüğümüz 714.008.713 TL+KDV tutarına ulaşmış bulunmaktadır.

CWENE: Şirketimizin bağlı ortaklığı CW Kurumsal Hizmetler ve Pazarlama A.Ş. ile MMA Enerji Üretim Anonim Şirketi arasında 24.04.2026 tarihinde, Şirketimiz ürünlerinin yurt içi satış ve pazarlama faaliyetlerinin etkinliğinin artırılması ve yaygınlaştırılması amacıyla, Ankara ili Keçiören ilçesinde faaliyet göstermek üzere bir bayilik sözleşmesi imzalanmıştır. İmzalanan sözleşme kapsamında, MMA Enerji Üretim Anonim Şirketi, CW Kurumsal Hizmetler ve Pazarlama A.Ş.'nin belirli ürün gruplarının satış, pazarlama ve satış sonrası destek hizmetlerini yürütmek üzere "CW Plus Bayisi" olarak yetkilendirilmiştir. Bayilik sözleşmesi ile, bağlı ortaklığımızın yurt içi operasyonel faaliyetlerine olumlu katkı sağlaması ve müşteri ağını genişletmesi hedeflenmektedir.

### Pay Alım-Satım Notları:

AHGAZ: 24.04.2026 tarihinde Borsa İstanbul A.Ş. nezdinde pay başına 27,14 TL - 27,26 TL fiyat aralığından (ağırlıklı ortalama 27,15 TL) toplam 170.000 adet pay geri alınmıştır. Şirketimizin 27.12.2023, 14.02.2025, 20.03.2025 ve 29.08.2025 tarihli Yönetim Kurulu kararları ile geri alınan paylarla birlikte sahip olduğu AHGAZ payları toplamı 65.046.595 adede ulaşmıştır. (Şirket sermayesine oranı %2,5018)

ORGE: Şirketimizin 27.05.2025 tarihli Genel Kurul Toplantısı'nda pay sahiplerince onaylanan Pay Geri Alım Programı çerçevesinde gerçekleştirilen geri alım işlemleri neticesinde 24.04.2026 (bugün) tarihi itibarıyla sahip bulunulan 1.980.206 TL nominal değerli payların tamamının, 24.04.2026 (bugün) tarihinde 80,00 TL fiyattan özel emir yolu ile yabancı kurumsal yatırımcıya satış işlemi gerçekleştirilmiştir. Bu işlemle birlikte, 24.04.2026 tarihi itibarıyla Orge Enerji Elektrik Taahhüt A.Ş. sermayesindeki pay sahipliği oranımız %0'a düşmüş bulunmaktadır.

### Sermaye Artırımı-Azaltımı Haberleri:

TRILC

### Genel Kurul Haberleri:

OYYAT, HEDEF, RNPOL, GRNYO, KFEIN, HDFGS, OSTIM, VSNMD

Not: Bu rapor, 24 Nisan saat 18:10 itibaren, 27 Nisan saat 08:00 kadar KAP içerisinde yayımlanan haberler içerisinde derlenmiştir. Kaynaklar: KAP, Finnet, Matriks ve Şirket Açıklamaları.

27.04.2026

## BIST-30 Hisseleri

Hisse Adı	Kapanış	Destekler		Pivot	Dirençler		Hareketli Ortalamalar			Performans			
		Destek 2	Destek 1		Direnç 1	Direnç 2	5 HO	20 HO	50 HO	Gün. (%)	Haf. (%)	Aylık (%)	Yıllık (%)
AEFES	19,11	18,41	18,76	19,01	19,36	19,61	19,26	18,04	18,50	-0,5%	-1,6%	10,3%	13,3%
AKBNK	77,90	76,67	77,28	78,22	78,83	79,77	80,66	74,50	76,90	-1,7%	-6,8%	14,4%	50,3%
ASELS	392,00	381,33	386,67	395,58	400,92	409,83	401,40	371,85	343,31	-1,1%	-5,3%	11,4%	191,8%
ASTOR	221,50	202,50	212,00	218,50	228,00	234,50	209,26	203,94	193,54	6,5%	12,6%	15,5%	121,0%
BIMAS	760,00	741,67	750,83	756,17	765,33	770,67	759,30	724,93	699,04	-0,4%	-0,7%	11,8%	66,1%
DSTKF	2.632,50	2.442,50	2.537,50	2.585,00	2.680,00	2.727,50	2.431,30	2.106,03	1.767,40	4,3%	15,7%	42,1%	1.392,3%
EKGYO	21,18	20,58	20,88	21,14	21,44	21,70	21,56	20,53	21,70	0,1%	-5,2%	7,5%	81,3%
ENKAI	106,50	104,17	105,33	106,77	107,93	109,37	106,86	98,68	96,22	-0,3%	-1,4%	16,3%	72,9%
EREGL	33,00	31,89	32,45	32,75	33,31	33,61	32,93	30,52	29,84	1,2%	3,0%	18,8%	51,7%
FROTO	104,50	100,43	102,47	104,13	106,17	107,83	105,42	103,25	108,14	2,2%	-4,4%	0,3%	24,9%
GARAN	138,00	134,60	136,30	138,10	139,80	141,60	141,92	133,85	137,56	-1,0%	-5,7%	10,4%	37,1%
GUBRF	533,00	503,00	518,00	525,50	540,50	548,00	525,40	496,79	507,12	3,2%	-1,2%	11,9%	81,9%
ISCTR	14,45	14,12	14,28	14,52	14,68	14,92	14,83	13,95	14,49	-2,3%	-4,4%	13,4%	37,7%
KCHOL	207,00	200,20	203,60	205,30	208,70	210,40	207,54	200,58	196,60	1,0%	-2,3%	13,3%	46,0%
KRDMD	36,86	35,35	36,11	36,49	37,25	37,63	36,54	34,31	32,17	1,9%	-0,1%	25,9%	50,7%
MGROS	638,50	613,83	626,17	640,83	653,17	667,83	658,40	633,32	631,28	-2,9%	-5,1%	9,0%	33,6%
PETKM	23,16	22,53	22,85	23,19	23,51	23,85	22,71	21,50	19,85	0,7%	5,4%	18,5%	38,1%
PGSUS	189,10	184,90	187,00	188,70	190,80	192,50	191,98	184,01	188,13	-0,6%	-4,0%	5,6%	-22,7%
SAHOL	98,80	96,57	97,68	98,52	99,63	100,47	101,34	95,81	96,65	-0,1%	-6,0%	11,6%	27,9%
SASA	3,16	2,89	3,03	3,11	3,25	3,33	3,08	2,67	2,52	6,4%	0,6%	32,8%	-23,1%
SISE	47,88	46,73	47,31	47,77	48,35	48,81	47,74	46,21	45,33	1,0%	-1,0%	0,9%	38,5%
TAVHL	308,25	297,08	302,67	307,33	312,92	317,58	312,30	318,81	315,07	0,0%	-3,7%	5,7%	34,5%
TCELL	114,30	110,83	112,57	113,73	115,47	116,63	116,38	112,16	113,64	0,2%	-5,1%	7,6%	26,3%
THYAO	325,00	316,17	320,58	323,42	327,83	330,67	326,55	311,49	306,84	0,5%	-1,2%	11,7%	3,5%
TOASO	295,50	283,33	289,42	294,58	300,67	305,83	292,80	280,79	288,33	0,9%	0,3%	7,0%	54,8%
TRALT	46,64	45,12	45,88	46,64	47,40	48,16	47,93	44,79	49,72	-0,7%	-5,6%	7,0%	70,2%
TTKOM	64,25	61,98	63,12	63,83	64,97	65,68	64,96	61,46	63,38	0,9%	-1,8%	12,1%	15,0%
TUPRS	269,00	262,67	265,83	269,17	272,33	275,67	258,70	257,10	241,69	2,3%	6,3%	3,9%	132,4%
VAKBN	33,48	32,55	33,01	33,25	33,71	33,95	34,12	32,83	35,30	0,4%	-5,4%	3,7%	54,7%
YKBNK	37,64	36,81	37,23	37,55	37,97	38,29	38,43	36,42	37,63	-0,8%	-4,2%	12,9%	54,9%

27.04.2026

## BİST-100 Hisseleri Teknik Göstergeler

Hisse Kod	MOMENTUM		RSI		STOCHASTIC		CCI		MACD
	Sinyal	AA/AS	Sinyal	AA/AS	Sinyal	AA/AS	Sinyal	AA/AS	Sinyal
AEFES	Satış								
AGHOL									
AKBNK	Satış								
AKSA									
AKSEN					Alış				
ALARK	Satış								
ALTNY									
ANSGR							Satış		
ARCLK	Satış				Alış				
ASELS	Satış					Aşırı Satım			
ASTOR								Aşırı Alım	Alış
BALSU							Satış		
BIMAS									
BRSAN									
BRYAT	Satış					Aşırı Satım			
BSOKE								Aşırı Alım	
BTCIM						Aşırı Satım		Aşırı Satım	
CANTE									
CCOLA									
CIMSA								Aşırı Alım	
CVKMD						Aşırı Satım		Aşırı Satım	
CWENE									
DAPGM						Aşırı Satım			
DOAS						Aşırı Satım			
DOHOL					Alış				
DSTKF		Aşırı Alım		Aşırı Alım	Alış	Aşırı Alım		Aşırı Alım	
ECILC		Aşırı Satım	Alış		Alış	Aşırı Satım	Alış		
EFOR		Aşırı Alım				Aşırı Alım		Aşırı Alım	
EKGYO	Satış								
ENERY									
ENJSA	Alış								
ENKAI									
EREGL									
EUPWR									
EUREN		Aşırı Alım		Aşırı Alım	Alış			Aşırı Alım	
FENER						Aşırı Satım			
FROTO	Satış								
GARAN	Satış								
GENIL					Alış	Aşırı Satım		Aşırı Satım	
GESAN					Satış	Aşırı Satım		Aşırı Satım	

27.04.2026

## BİST-100 Hisseleri Teknik Göstergeler

Hisse Kod	MOMENTUM		RSI		STOCHASTIC		CCI		MACD
	Sinyal	AA/AS	Sinyal	AA/AS	Sinyal	AA/AS	Sinyal	AA/AS	Sinyal
GLRMK		Aşırı Satım				Aşırı Satım		Aşırı Satım	
GRSEL						Aşırı Satım		Aşırı Satım	
GRTHO					Alış	Aşırı Satım			
GSRAY					Alış			Aşırı Alım	
GUBRF									
HALKB									
HEKTS									
ISCTR	Satış								
ISMEN									
IZENR									
KCHOL									
KLRHO						Aşırı Satım			
KONTR									
KRDMD	Alış								
KTLEV		Aşırı Alım		Aşırı Alım		Aşırı Alım		Aşırı Alım	
KUYAS				Aşırı Alım				Satış	
MAGEN	Alış			Aşırı Alım	Alış				
MAVI									
MGROS	Satış								
MIATK									
MPARK									
OBAMS						Aşırı Satım		Aşırı Satım	
ODAS									
OTKAR						Aşırı Satım		Aşırı Satım	Satış
OYAKC						Aşırı Satım			Satış
PAHOL									
PASEU					Alış			Aşırı Alım	
PATEK									
PETKM								Aşırı Alım	
PGSUS									
PSGYO		Aşırı Alım						Aşırı Alım	
QUAGR									
RALYH		Aşırı Alım		Aşırı Alım					
REEDR									
SAHOL	Satış					Aşırı Satım			
SARKY						Aşırı Satım			
SASA		Aşırı Alım		Aşırı Alım					
SISE									
SKBNK			Satış						
SOKM						Aşırı Satım		Aşırı Satım	

27.04.2026

**BİST-100 Hisseleri Teknik Göstergeler**

Hisse Kod	MOMENTUM		RSI		STOCHASTIC		CCI		MACD
	Sinyal	AA/AS	Sinyal	AA/AS	Sinyal	AA/AS	Sinyal	AA/AS	Sinyal
TABGD									
TAVHL						Aşırı Satım		Aşırı Satım	
TCELL						Aşırı Satım			
THYAO									
TKFEN		Aşırı Alım		Aşırı Alım				Aşırı Alım	
TOASO					Alış				
TRALT									
TRENJ						Aşırı Satım			
TRMET	Satış					Aşırı Satım			
TSKB	Satış								
TTKOM									
TUKAS							Satış		
TUPRS								Aşırı Alım	
TUREX									
TURSG									
ULKER									
VAKBN									
VESTL									
YKBNK	Satış								
ZOREN									

**Teknik Analiz İndikatörlerine İlişkin Açıklamalar**

Teknik göstergeler tablolarında yer alan ifadeler, teknik analiz programlarındaki bazı indikatörlerin ürettiği sinyalleri göstermektedir. Bu sinyaller, İkon Menkul Değerler A. Ş. 'nin alım ya da satım tavsiyesi olarak düşünülmemelidir.

**MOMENTUM** : Göstergede 100 referans noktasını gösterir. Göstergenin referans çizgisinin altına inmesi "SAT", referans çizgisinin üzerine çıkması "AL" sinyali olarak değerlendirilir. Momentumun aşırı satış bölgesinden dönüş eğiliminde olması kısa vadede düşüşün tamamlandığını, momentumun belirli bir tepe yapıp aşağı doğru dönmesi, fiyatlardaki artış hızının yavaşladığını ve fiyatların bir süre sonra gerilemeye başlayacağını gösterir. Gösterge 115 çizgisinin üzerindeyken aşırı alım bölgesinde, 85 çizgisinin altındayken aşırı satım bölgesinde olarak yorumlanır.

**MACD** : Orta vadeli ve hareketli ortalamalardan oluştuğu için trend takip edici bir göstergedir. Göstergede 0 değeri referans çizgisini belirtir. MACD çizgisi kesikli sinyal çizgisini yukarıdan aşağıya doğru kestiğinde "SAT", aşağıdan yukarıya doğru kestiğinde ise "AL" sinyali olarak yorumlanır.

**RSI** : RSI eğrisi "0" ile "100" sayıları arasında değer alır. RSI genellikle 70 çizgisi üzerinde tepe ve 30 çizgisinin de altında dip yapar. Gösterge 70 seviyesinin üzerinde aşırı alım bölgesini, 30 seviyesinin altında ise aşırı satım bölgesini gösterir. RSI' in 30 çizgisinin altına düşüp tekrar yükselmeye başlaması durumunda "AL" sinyali, 70 çizgisinin üzerine çıkıp bir tepe yaptıktan sonra tekrar aşağı dönmesi durumunda "SAT" sinyali olarak yorumlanır.

**STOCHASTIC** : Stochastic eğrisi "0" ile "100" arasında dalgalanır. Genellikle 80' in üzeri aşırı alım yapılmış bir piyasayı (sat sinyali), 20' nin altı da aşırı satış yapılmış bir piyasayı (al sinyali) gösterir. Ayrıca; yavaşlatılmış %K çizgisi aşağıdan yukarıya doğru %D çizgisini keserse "AL", %K çizgisi %D çizgisini yukarıdan aşağıya doğru keserse "SAT" sinyali olarak değerlendirilir.

**CCI** : CCI eğrisi +100 ile -100 arasında bir değer alır. Göstergede +100 seviyesinin üzeri aşırı alım yapıldığını, -100 seviyesinin altı ise aşırı satım yapıldığını ifade eder. CCI' in -100 çizgisinin altına düşüp tekrar yükselmeye başlaması durumunda "AL" sinyali, +100 çizgisinin üzerine çıkıp bir tepe yaptıktan sonra tekrar aşağı dönmesi durumunda "SAT" sinyali olarak yorumlanır.

27.04.2026

## Ekonomik Takvim

27.04.2026 - 01.05.2026

27 Nisan 2026, Pazartesi					
Saat	Ülke	Başlık	Dönem	Beklenti	Önceki
10:00	Almanya	GFK Tüketici Güven Endeksi	Mayıs	-29,5	-28
17:30	ABD	Dallas Fed İmalat İşletme Endeksi	Nisan	-0,8	-0,2
28 Nisan 2026, Salı					
Saat	Ülke	Başlık	Dönem	Beklenti	Önceki
02:30	Japonya	İşsizlik Oranı	Mart	2,60%	2,60%
06:00	Japonya	Japonya Merkez Bankası Faiz Kararı	Nisan	0,75%	0,75%
15:15	ABD	Haftalık ADP İstihdam Değişimi	Haftalık		54,75K
17:00	ABD	Conference Board (CB) Tüketici Güveni	Nisan	91	91,8
23:30	ABD	API Haftalık Ham Petrol Stokları	Haftalık		-4,400M
29 Nisan 2026, Çarşamba					
Saat	Ülke	Başlık	Dönem	Beklenti	Önceki
10:00	Türkiye	İşsizlik Oranı	Mart	8,50%	8,50%
10:00	Türkiye	Türkiye Ekonomik Güven Endeksi	Nisan	97,3	97,9
12:00	Euro Bölgesi	Tüketici Güveni	Nisan	-20,6	-16,3
15:00	Almanya	Tüketici Fiyat Endeksi (Ön Yayın)	Yıllık - Nisan	3,30%	2,70%
15:00	Almanya	Tüketici Fiyat Endeksi (Ön Yayın)	Aylık - Nisan	1,00%	1,10%
15:30	ABD	Çekirdek Dayanıklı Mal Siparişleri	Aylık - Mart	0,60%	0,80%
15:30	ABD	Dayanıklı Mal Siparişleri	Aylık - Mart	0,50%	-1,40%
16:45	Kanada	Kanada Merkez Bankası Faiz Kararı	Nisan	2,25%	2,25%
21:00	ABD	FED Faiz Kararı	Nisan	3,75%	3,75%
30 Nisan 2026, Perşembe					
Saat	Ülke	Başlık	Dönem	Beklenti	Önceki
02:50	Japonya	Sanayi Üretimi	Aylık - Mart	1,10%	-2,00%
02:50	Japonya	Perakende Satışlar	Yıllık - Mart	2,10%	-0,20%
04:30	Çin	İmalat PMI Endeksi	Nisan	50,6	50,4
04:45	Çin	Caixin İmalat PMI Endeksi	Nisan	50,7	50,8
10:55	Almanya	İşsizlik Oranı	Nisan	6,30%	6,30%
11:00	Almanya	Gayri Safi Yurtiçi Hasıla (Ön Yayın)	Çeyreklik - 1. Çeyrek	0,10%	0,30%
11:00	Almanya	Gayri Safi Yurtiçi Hasıla (Ön Yayın)	Yıllık - 1. Çeyrek	0,50%	0,40%
12:00	Euro Bölgesi	Çekirdek Tüketici Fiyat Endeksi (Ön Yayın)	Yıllık - Nisan	2,40%	2,30%
12:00	Euro Bölgesi	Çekirdek Tüketici Fiyat Endeksi (Ön Yayın)	Aylık - Nisan		0,80%
12:00	Euro Bölgesi	Tüketici Fiyat Endeksi (Ön Yayın)	Yıllık - Nisan	2,90%	2,60%
12:00	Euro Bölgesi	Tüketici Fiyat Endeksi (Ön Yayın)	Aylık - Nisan	1,00%	1,30%
12:00	Euro Bölgesi	İşsizlik Oranı	Mart	6,20%	6,20%
14:00	İngiltere	İngiltere Merkez Bankası Faiz Kararı	Nisan	3,75%	3,75%
15:15	Euro Bölgesi	Avrupa Merkez Bankası Faiz Kararı	Nisan	2,15%	2,15%
15:30	ABD	Çekirdek PCE Fiyat Endeksi	Aylık - Mart	0,30%	0,40%
15:30	ABD	Çekirdek PCE Fiyat Endeksi	Yıllık - Mart	3,10%	3,00%
15:30	ABD	PCE Fiyat Endeksi	Aylık - Mart	0,60%	0,40%
15:30	ABD	PCE Fiyat Endeksi	Yıllık - Mart	3,30%	2,80%
15:30	ABD	Gayri Safi Yurtiçi Hasıla (Ön Yayın)	Çeyreklik - 1. Çeyrek	1,50%	0,50%
15:30	Kanada	Gayri Safi Yurtiçi Hasıla	Aylık - Şubat	0,20%	0,10%
1 Mayıs 2026, Cuma					
Saat	Ülke	Başlık	Dönem	Beklenti	Önceki
		İşçi Bayramı			
02:30	Japonya	Tokyo Çekirdek Tüketici Fiyat Endeksi	Yıllık - Nisan	1,70%	1,70%
02:30	Japonya	Tokyo Tüketici Fiyat Endeksi	Yıllık - Nisan	1,40%	1,40%
03:30	Japonya	İmalat PMI Endeksi	Nisan	54,9	51,6
11:30	İngiltere	İmalat PMI Endeksi	Nisan	53,6	51
16:30	Kanada	İmalat PMI Endeksi	Nisan	48,5	50
16:45	ABD	İmalat PMI Endeksi	Nisan	54	52,3
17:00	ABD	ISM İmalat PMI Endeksi	Nisan	52,5	52,7

Araştırma Birimi  
arastirma@ikonmenkul.com.tr

## Yasal Uyarı

Burada yer alan yatırım bilgi, yorum ve tavsiyeleri yatırım danışmanlığı kapsamında değildir. Yatırım danışmanlığı hizmeti, kişilerin risk ve getiri tercihleri dikkate alınarak kişiye özel sunulmaktadır. Burada yer alan ve hiçbir şekilde yönlendirici nitelikte olmayan içerik, yorum ve tavsiyeler genel bilgilendirme amacıyla hazırlanmıştır. Bu tavsiyeler mali durumunuz ile risk ve getiri tercihlerinize uygun olmayabilir. Bu nedenle, sadece burada yer alan bilgilere dayanarak yatırım kararı verilmesi beklentilerinize uygun sonuçlar doğurmayabilir. Özellikle kaldıraçlı işlemlerinizi yatırdığınız para kadar kaybetme ihtimaliniz vardır. Kaldıraçlı işlemlerde yatırım danışmanlığı hizmeti de verilmemektedir. Burada yer alan yorum ve tavsiyeler, yorum ve tavsiyede bulunanların kişisel görüşlerine dayanmakta olup, herhangi bir yatırım aracının alım satım tavsiyesi veya getiri vaadi olarak yorumlanmamalıdır. Hiçbir şekilde yönlendirici nitelikte olmayan bu içerik genel anlamda bilgi vermeyi amaçlamakta olup; bu içeriğin, müşterilerin ve diğer yatırımcıların alım satım kararlarını destekleyebilecek yeterli bilgileri kapsamayabileceği dikkate alınmalıdır. Yatırım yapmadan önce piyasaların içerdiği riskleri tam olarak anladığınızdan emin olunuz. Web sitemizde yer alan bilgi ve görüşlere dayanarak yapılacak yatırımlar ve ticari işlemlerin sonuçlarından veya ortaya çıkabilecek tüm zararlardan IKON Menkul Değerler A.Ş. sorumlu tutulamaz.