

06.05.2026

## BIST 100 Teknik Analiz

Düş.	Yük.	Aort.	Kap.	Gün (%)	Haf. (%)	Aylık (%)	Yb (%)
14.357,98	14.578,98	14.495,77	14.495,77	0,88	1,16	12,05	28,72
İşlem Hacmi (mn TL)				Hareketli Ortalamalar (HO)			
Son	5 Gün Ort.			5	10	22	50
176.501,24	187.727,64			14.389,69	14.414,74	14.035,05	13.559,11
Destek Seviyeleri		Pivot		Direnc Seviyeleri			
14.376,17	14.256,58	14.155,17	14.477,58	14.597,17	14.698,58	14.818,17	

Gün içinde en düşük 14.357,98 en yüksek 14.578,98 seviyesini gören BIST 100 endeksinin günü %0,88 kazançla tamamladığı gözlenmektedir. Pivot seviye 14.477,58 seviyesinden geçmekte olup, aşağı yönlü hareketlerde birinci destek 14.376,17, ikinci destek ise 14.256,58 seviyesinden geçmektedir. Dirençler ise sırasıyla 14.597,17, 14.698,58 seviyelerinden geçmektedir. Bu aşamada endeksin 5 günlük HO seviyesinin %0,74 üzerinde, 22 günlük HO seviyesinin ise %3,28 üzerinde hareket ettiği dikkat çekmektedir. Son gün işlem hacmi ise bu aşamada 5 günlük ortalama işlem hacminin % 5,98 altında gerçekleşmiştir.

## VIOP30 Teknik Analiz

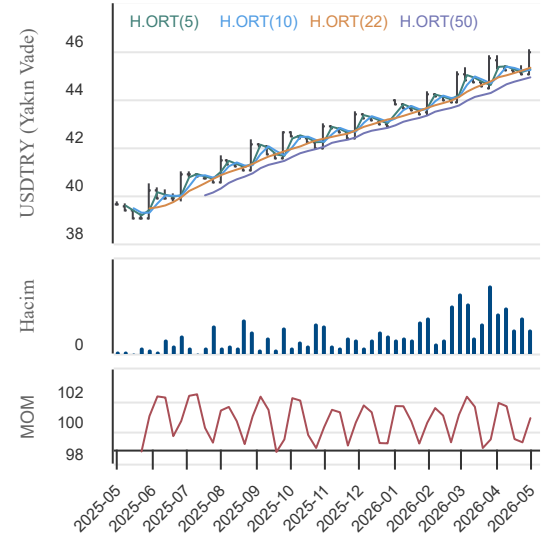
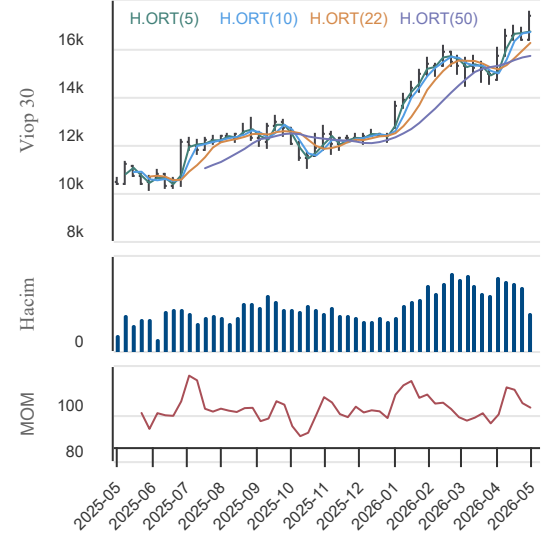
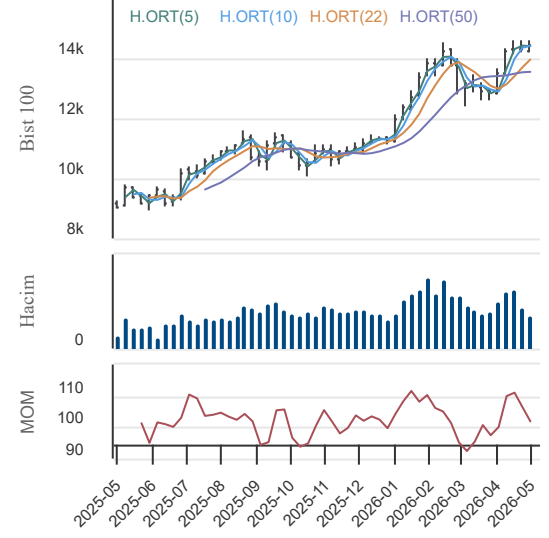
Düş.	Yük.	Aort.	Kap.	Gün (%)	Haf. (%)	Aylık (%)	Yb (%)
17.124,00	17.550,00	17.310,83	17.413,00	1,76	5,04	16,09	42,50
İşlem Hacmi (mn TL)				Hareketli Ortalamalar (HO)			
Son	5 Gün Ort.			5	10	22	50
48.596,70	47.143,65			16.826,00	16.755,40	16.349,64	15.739,06
Destek Seviyeleri		Pivot		Direnc Seviyeleri			
17.174,67	16.936,33	16.748,67	17.362,33	17.600,67	17.788,33	18.026,67	

Gün içinde en düşük 17.124,00 en yüksek 17.550,00 seviyesini gören BIST 30 Yakın Vade endeks kontratının günü %1,76 kazançla tamamladığı gözlenmektedir. Pivot seviye 17.362,33 seviyesinden geçmekte olup, aşağı yönlü hareketlerde birinci destek 17.174,67, ikinci destek ise 16.936,33 seviyesinden geçmektedir. Dirençler ise sırasıyla 17.600,67, 17.788,33 seviyelerinden geçmektedir. Bu aşamada 5 günlük HO seviyesinin %3,49 üzerinde, 22 günlük HO seviyesinin ise %6,50 üzerinde hareket ettiği dikkat çekmektedir. Son gün işlem hacmi ise bu aşamada 5 günlük ortalama işlem hacminin % 3,08 üzerinde gerçekleşmiştir.

## USDTRY (Yakın Vade) Teknik Analiz

Düş.	Yük.	Aort.	Kap.	Gün (%)	Haf. (%)	Aylık (%)	Yb (%)
46,00	46,05	46,02	46,00	-0,07	2,03	0,81	7,26
İşlem Hacmi (mn TL)				Hareketli Ortalamalar (HO)			
Son	5 Gün Ort.			5	10	22	50
5.074,61	16.830,76			45,44	45,30	45,35	44,95
Destek Seviyeleri		Pivot		Direnc Seviyeleri			
45,98	45,96	45,93	46,01	46,03	46,07	46,09	

Gün içinde en düşük 46,00 en yüksek 46,05 seviyesini gören USD/TL Yakın Vade kontratının günü %0,07 kayıpla tamamladığı gözlenmektedir. Pivot seviye 46,01 seviyesinden geçmekte olup, aşağı yönlü hareketlerde birinci destek 45,98, ikinci destek ise 45,96 seviyesinden geçmektedir. Dirençler ise sırasıyla 46,03, 46,07 seviyelerinden geçmektedir. Bu aşamada endeksin 5 günlük HO seviyesinin %1,24 üzerinde, 22 günlük HO seviyesinin ise %1,44 üzerinde hareket ettiği dikkat çekmektedir. Son gün işlem hacmi ise bu aşamada 5 günlük ortalama işlem hacminin % 69,85 altında gerçekleşmiştir.



06.05.2026

### BIST En Çok Yükselenler (İlk 5)

Hisse Adı	Kapanış	Günlük D. (%)	Hacim (Mn TL)
DOFRB	173,80	10,00	2.826,4
SEKFK	12,32	10,00	17,6
SUMAS	349,25	10,00	7,1
OZATD	451,50	9,99	47,4
NETCD	139,90	9,98	2.607,3

### BIST En Çok Düşenler (İlk 5)

Hisse Adı	Kapanış	Günlük D. (%)	Hacim (Mn TL)
PASEU	121,50	-10,00	4.270,1
BIGEN	18,47	-9,99	2.153,1
AYCES	853,50	-9,97	11,2
APYVC	5.900,00	-9,08	0,0
HTPSB	12,01	-8,04	0,1

### Hacmi En Yüksek Hisseler (İlk 5)

Hisse Adı	Kapanış	Günlük D. (%)	Hacim (Mn TL)
SASA	2,99	-4,17	17.060,9
THYAO	301,00	0,08	11.812,4
ASTOR	295,75	1,89	10.842,9
EREGL	37,22	3,91	8.695,2
AKBNK	70,70	0,07	8.082,8

### BİST-100 Para Girişi Gözlenen (İlk 5)

Hisse Adı	Kapanış	Günlük D. (%)	Hacim (Mn TL)
SISE	47,86	4,04	4.347,5
KCHOL	201,90	2,28	3.823,7
KRDMD	40,28	3,07	2.835,4
CANTE	1,77	2,31	2.651,4
TCELL	115,20	3,78	2.357,3

### BİST-100 Para Çıkışı Gözlenen (İlk 5)

Hisse Adı	Kapanış	Günlük D. (%)	Hacim (Mn TL)
SASA	2,99	-4,17	17.060,9
ISCTR	14,01	-0,50	6.802,1
EFOR	11,81	-7,01	4.054,4
FENER	3,15	-0,32	1.540,2
KLRHO	101,20	-1,84	639,2

### Yurt İçi Piyasalar

Hisse Adı	Son	Gün %	Hafta (%)	Ay (%)
BİST-100	14.496	0,88	1,16	12,1
BİST-30	16.637	0,91	1,01	12,7
BİST BANKA	16.504	0,18	-3,74	3,3
BİST HİZMET	12.831	0,99	0,23	6,9
BİST SANAYİ	18.473	1,21	3,31	12,6

### Yurt İçi Ekonomi Gündemi

\*BIST100 endeksi dün %0,88 yükselerek 14.495 puana çıktı. Bankacılık endeksi sınırlı da olsa %0,18 yükselirken, holding endeksindeki %1,61'lik artış endeksi destekleyen ana unsurlardan biri oldu. Sektörlerde en güçlü görünüm %4,19 yükselen bilişim tarafında izlenirken, ulaştırma endeksi %0,58 düşüşle negatif ayrıştı. BIST100 içinde 72 hissenin günü artıda kapatması, önceki günlere göre piyasa genişliğinde daha dengeli bir toparlanmaya işaret etti.

\*Makroekonomik cephede TCMB Başkanı Fatih Karahan'dan gelen mesajlar piyasa disiplini açısından kritikti. Karahan, bölgesel savaşın yarattığı risklerin dezenflasyon sürecini zorlaştırmasına rağmen sıkı para politikası duruşunun kararlılıkla korunacağını vurguladı.

\*Jeopolitik tarafta ise haber akışı "kontrollü bir gerilimi" işaret ediyor. ABD Savunma Bakanı, Hürmüz Boğazı'nda ticari gemi geçişlerini sağlamak için başlatılan "Özgürlük Projesi" operasyonunun İran'a yönelik topyekûn bir saldırıdan ziyade "ticari akışı sağlama amaçlı ve geçici" olduğunu belirtti. ABD Başkanı Donald Trump ise Hürmüz Boğazı'nın ticarete açık olduğunu ancak İran ile yürütülen müzakere süreci %100 tamamlanana kadar deniz ablukasının kararlılıkla süreceğini yineledi. Bu açıklamalar, "sıcak temas" korkusunu bir miktar yumuşatırken, askeri varlığın kalıcılığına dair belirsizliği koruyor.

\*Bu hafta büyük ölçekli sanayi, banka ve holding bilançoları açıklanmaya devam ederken savaş kaynaklı dış haber akışı, petrol fiyatları ve finansal sonuçların fiyatlamalara sert şekilde etki edebileceğini hatırlatmak isteriz.

### Yurt Dışı Ekonomi Gündemi

\*AMD Bilanço Sonuçları ABD'li teknoloji devi AMD 2026'nın ilk çeyrek bilançosunu yayımladı. Hisse başı kar 1.27 dolar beklentisine karşılık 1.37 dolar olarak açıklanırken, toplam gelir 9.84 milyar dolar beklentisine karşılık 10.25 milyar dolar oldu. Araştırma ve geliştirme harcamaları çeyrekte 2,40 milyar dolara ulaşarak 2,26 milyar dolarlık beklentinin üzerinde gerçekleşti ve şirketin yeni nesil çip mimarilerine yaptığı sürekli yatırımı yansıttı. 389 milyon dolarlık sermaye harcaması, beklentilerden en dikkat çekici sapmayı göstererek 215,2 milyon \$ konsensus tahmininin neredeyse iki katına ulaştı.

\*ECB Faiz Mesajı Avrupa Merkez Bankası'ndan Villeroy: "Faiz oranlarını artırmak için henüz yeterli işaret görmüyoruz."

\*Günün Veri Gündemi Ekonomik veri takviminde bugün; hizmet PMI endeksi verileri, ABD ADP tarım dışı istihdam ve Euro Bölgesi üretici fiyat endeksi gündemde olacak.

### Global Piyasalar

Hisse Adı	Kapanış	Gün (%)	Hafta (%)	Ay (%)
S&P 500 End.	7.259,22	0,81	1,69	10,3
Nasdaq End.	25.326,13	1,03	2,69	15,8
Dow Jones End.	49.298,25	0,73	0,32	6,0
DAX30	24.401,70	1,71	1,60	5,3

### Döviz Piyasası

Hisse Adı	Kapanış	Gün (%)	Hafta (%)	Ay (%)
USDTRY	45,23	0,09	0,29	1,4
EURTRY	52,87	0,08	0,20	2,8
EURUSD	1,17	0,02	-0,17	1,5
GBPUSD	1,35	0,07	0,16	2,6

### Emtia Piyasası

Hisse Adı	Kapanış	Gün (%)	Hafta (%)	Ay (%)
Gram Altın TL	6.624,46	0,82	-0,49	-1,2
Ons Altın \$	4.580,00	1,17	0,55	-1,6
CRUDE Petrol	109,01	-2,95	4,86	2,3
Ons Gümüş \$	72,40	-2,82	-0,45	0,2

06.05.2026

### Ereğli Demir Çelik

Düş.	Yük.	Aort.	Kap.	Gün (%)	Haf. (%)	Aylık (%)	Yb (%)
35,90	37,96	37,11	37,22	3,91	12,86	27,47	56,26
İşlem Hacmi (mn TL)				Hareketli Ortalamalar (HO)			
Son		5 Gün Ort.		5	10	22	50
8.695,23		7.422,14		34,97	34,11	32,11	30,46
Destek Seviyeleri			Pivot		Direnç Seviyeleri		
36,09	34,97	34,03	37,03	38,15	39,09	40,21	

Gün içinde en düşük 35,90 en yüksek 37,96 seviyesini gören Ereğli Demir Çelik hissesinin günü %3,91 kazançla tamamladığı gözlenmektedir. Pivot seviye 37,03 seviyesinden geçmekte olup, aşağı yönlü hareketlerde birinci destek 36,09, ikinci destek ise 34,97 seviyesinden geçmektedir. Dirençler ise sırasıyla 38,15, 39,09 seviyelerinden geçmektedir. Bu aşamada 5 günlük HO seviyesinin %6,43 üzerinde, 22 günlük HO seviyesinin ise %15,92 üzerinde hareket ettiği dikkat çekmektedir. Son gün işlem hacmi ise bu aşamada 5 günlük ortalama işlem hacminin % 17,15 üzerinde gerçekleşmiştir.

### Sabancı Holding

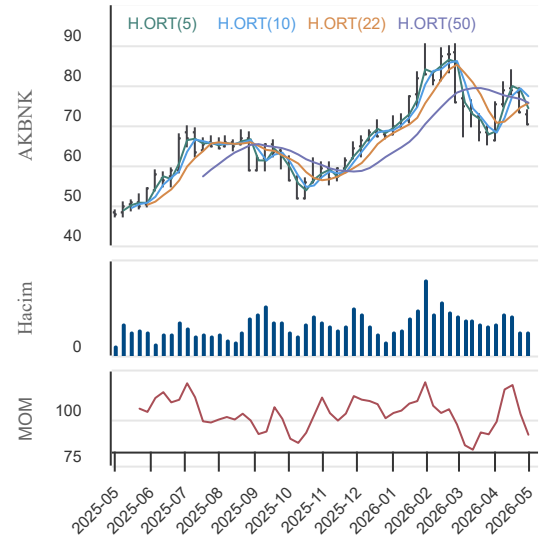
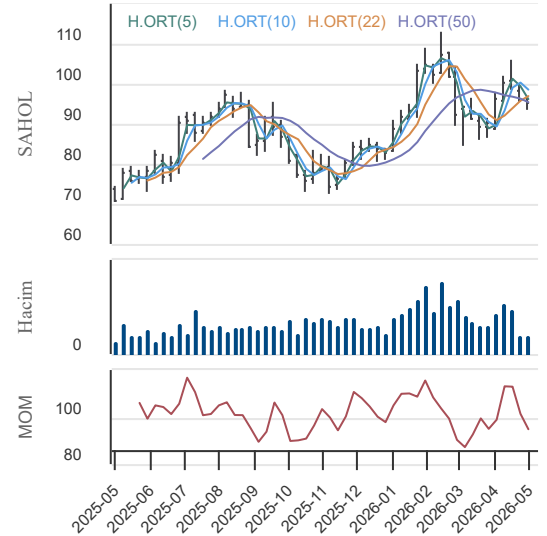
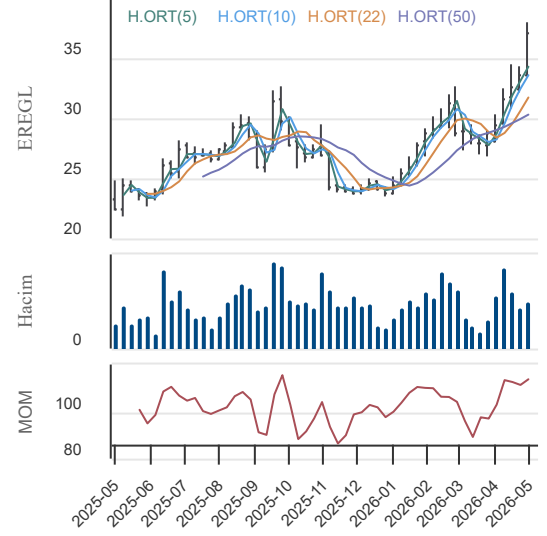
Düş.	Yük.	Aort.	Kap.	Gün (%)	Haf. (%)	Aylık (%)	Yb (%)
93,45	96,50	94,67	95,30	1,71	-1,14	7,08	14,93
İşlem Hacmi (mn TL)				Hareketli Ortalamalar (HO)			
Son		5 Gün Ort.		5	10	22	50
2.496,16		2.501,38		95,44	97,70	97,17	95,22
Destek Seviyeleri			Pivot		Direnç Seviyeleri		
93,67	92,03	90,62	95,08	96,72	98,13	99,77	

Gün içinde en düşük 93,45 en yüksek 96,50 seviyesini gören Sabancı Holding hissesinin günü %1,71 kazançla tamamladığı gözlenmektedir. Pivot seviye 95,08 seviyesinden geçmekte olup, aşağı yönlü hareketlerde birinci destek 93,67, ikinci destek ise 92,03 seviyesinden geçmektedir. Dirençler ise sırasıyla 96,72, 98,13 seviyelerinden geçmektedir. Bu aşamada 5 günlük HO seviyesinin %0,15 altında, 22 günlük HO seviyesinin ise %1,93 altında hareket ettiği dikkat çekmektedir. Son gün işlem hacmi ise bu aşamada 5 günlük ortalama işlem hacminin % 0,21 altında gerçekleşmiştir.

### Akbank

Düş.	Yük.	Aort.	Kap.	Gün (%)	Haf. (%)	Aylık (%)	Yb (%)
70,20	71,50	70,92	70,70	0,07	-6,91	2,84	4,54
İşlem Hacmi (mn TL)				Hareketli Ortalamalar (HO)			
Son		5 Gün Ort.		5	10	22	50
8.082,78		8.474,92		72,84	76,17	75,68	75,36
Destek Seviyeleri			Pivot		Direnç Seviyeleri		
70,10	69,50	68,80	70,80	71,40	72,10	72,70	

Gün içinde en düşük 70,20 en yüksek 71,50 seviyesini gören Akbank hissesinin günü %0,07 kazançla tamamladığı gözlenmektedir. Pivot seviye 70,80 seviyesinden geçmekte olup, aşağı yönlü hareketlerde birinci destek 70,10, ikinci destek ise 69,50 seviyesinden geçmektedir. Dirençler ise sırasıyla 71,40, 72,10 seviyelerinden geçmektedir. Bu aşamada 5 günlük HO seviyesinin %2,94 altında, 22 günlük HO seviyesinin ise %6,59 altında hareket ettiği dikkat çekmektedir. Son gün işlem hacmi ise bu aşamada 5 günlük ortalama işlem hacminin % 4,63 altında gerçekleşmiştir.



06.05.2026

## KAP Haberleri

### Şirket Haberleri:

BORSA İSTANBUL A.Ş.: Sermaye Piyasası Kurulu kararı uyarınca devreye alınan Volatilite Bazlı Tedbir Sistemi (VBTS) kapsamında BIGEN.E ve ICUGS.E paylarında 06/05/2026 tarihli işlemlerden (seans başından) 05/06/2026 tarihli işlemlere (seans sonuna) kadar brüt takas uygulanacaktır. İlgili payda halihazırda uygulanmakta olan ve VBTS kapsamında önceki aşamalarda tanımlanan tedbirler de (açığa satış ve kredili işlem yasağı tedbiri) brüt takas tedbirinin uygulandığı süre boyunca devam edecektir.

GSDHO: Şirketimizin bağlı ortaklığı GSD Varlık Yönetimi A.Ş.'nin, Fibabanka A.Ş.'nin 05/05/2026 tarihinde satışa çıkarttığı 155 milyon TL anaparaya sahip ticari/kobi nitelikli alacak portföyünün ihalesine iştirak etmiş olduğu ve ihaleye katılan üç varlık yönetimi şirketinin içinde en yüksek teklifi vererek portföy alımına hak kazandığı öğrenilmiştir. İhalenin, Fibabanka A.Ş. Yönetim Kurulu'nun onayı ile kesinleşmesini müteakip, sözleşmenin imza süreci ve satışa konu olacakların devir işlemleri GSD Varlık Yönetim A.Ş. tarafından yapılacaktır.

EFOR: Şirketimiz Yönetim Kurulu'nun 21.03.2025 tarih ve 13 sayılı kararı ile bağlı ortaklığımız Efor Gübre Madencilik Sanayi Ticaret A.Ş.'nin ("Efor Gübre") sermayesinin 100.000.000 TL artırılması ve artırılabacak bu sermaye karşılığında ihraç edilecek payların halka arz edilmesi suretiyle halka arz sürecinin başlatılmasına karar verilmiş olup, söz konusu kararda Şirketimiz tarafından ortak satışı yapılmasına ilişkin herhangi bir belirleme yer almamaktaydı. Bu kapsamda yapılan değerlendirmeler sonucunda, bağlı ortaklığımız Efor Gübre'nin paylarının halka arzı çerçevesinde, Şirketimizin sahip olduğu paylardan 12.500.000 TL nominal değerli kısmının (artırım sonrası sermayenin %2,5'ine tekabül eden) ortak satışı yöntemiyle halka arz edilmesine karar verilmiştir. Bu doğrultuda, halka arz edilecek toplam payların nominal değeri 112.500.000 TL olarak belirlenmiştir.

### Pay Alım-Satım Notları:

GWIND: Şirketimiz, 05.05.2026 tarihinde 29,54 – 29,72 fiyat aralığında (ortalama 29,5956) 150.000 adet pay geri almıştır. Geri alım programı kapsamında toplam geri alınan 970.810 payın sermayeye oranı %0,17978'dir.

### Genel Kurul Haberleri:

ADGYO, AKFIS, ECOGR, GOLTS, KGYO, LXGYO, TUKAS, HUNER

Not: Bu rapor, 5 Mayıs saat 18:10 itibaren, 6 Mayıs saat 08:00 kadar KAP içerisinde yayımlanan haberler içerisinde derlenmiştir. Kaynaklar: KAP, Finnet, Matriks ve Şirket Açıklamaları.

06.05.2026

## BIST-30 Hisseleri

Hisse Adı	Kapanış	Destekler		Pivot	Dirençler		Hareketli Ortalamalar			Performans			
		Destek 2	Destek 1		Direnç 1	Direnç 2	5 HO	20 HO	50 HO	Gün. (%)	Haf. (%)	Aylık (%)	Yıllık (%)
AEFES	19,34	18,89	19,11	19,33	19,55	19,77	18,96	18,67	18,22	1,6%	2,6%	10,5%	22,7%
AKBNK	70,70	69,50	70,10	70,80	71,40	72,10	72,84	76,35	75,36	0,1%	-6,9%	2,8%	50,2%
ASELS	427,25	418,42	422,83	428,67	433,08	438,92	423,85	400,63	357,77	-1,0%	3,1%	29,3%	229,6%
ASTOR	295,75	282,08	288,92	294,83	301,67	307,58	277,75	225,17	204,44	1,9%	16,1%	43,2%	218,7%
BIMAS	747,00	719,67	733,33	742,17	755,83	764,67	735,10	740,63	703,22	2,3%	2,3%	8,1%	59,6%
DSTKF	2.760,00	2.576,67	2.668,33	2.751,67	2.843,33	2.926,67	2.695,50	2.349,70	1.967,96	0,5%	3,4%	41,0%	1.218,7%
EKGYO	20,26	19,54	19,90	20,16	20,52	20,78	20,30	20,83	21,08	2,5%	-2,1%	3,8%	72,4%
ENKAI	106,10	100,97	103,53	105,17	107,73	109,37	104,54	102,66	96,97	2,6%	2,3%	15,9%	75,0%
EREGL	37,22	34,97	36,09	37,03	38,15	39,09	34,97	32,45	30,46	3,9%	12,9%	27,5%	56,3%
FROTO	98,05	94,52	96,28	97,42	99,18	100,32	97,85	102,45	105,22	2,1%	-1,1%	-1,6%	22,5%
GARAN	129,40	127,00	128,20	129,50	130,70	132,00	132,02	136,65	135,02	-0,2%	-3,9%	1,8%	32,8%
GUBRF	549,50	529,17	539,33	549,67	559,83	570,17	535,50	514,73	507,32	2,0%	3,5%	14,5%	97,7%
ISCTR	14,01	13,69	13,85	14,03	14,19	14,37	14,09	14,33	14,16	-0,5%	0,2%	6,5%	43,5%
KCHOL	201,90	193,50	197,70	200,90	205,10	208,30	201,24	203,06	195,35	2,3%	-0,2%	5,5%	55,1%
KRDMD	40,28	38,45	39,37	39,97	40,89	41,49	38,48	36,52	32,98	3,1%	9,3%	26,3%	72,7%
MGROS	643,50	627,50	635,50	641,50	649,50	655,50	633,90	641,57	625,34	0,5%	4,1%	7,1%	31,7%
PETKM	24,12	23,47	23,79	24,01	24,33	24,55	24,23	22,69	20,49	0,2%	-0,5%	21,3%	49,7%
PGSUS	178,70	176,30	177,50	178,90	180,10	181,50	179,56	185,10	183,89	-0,1%	-1,0%	1,2%	-23,9%
SAHOL	95,30	92,03	93,67	95,08	96,72	98,13	95,44	97,93	95,22	1,7%	-1,1%	7,1%	32,2%
SASA	2,99	2,85	2,92	3,06	3,13	3,27	3,12	2,91	2,58	-4,2%	-5,4%	26,2%	-26,4%
SISE	47,86	45,07	46,47	47,59	48,99	50,11	46,81	47,00	45,19	4,0%	3,1%	8,8%	44,6%
TAVHL	276,00	267,50	271,75	274,75	279,00	282,00	277,90	310,60	306,71	1,7%	-3,1%	-13,9%	20,1%
TCELL	115,20	109,13	112,17	114,13	117,17	119,13	112,84	114,28	112,30	3,8%	1,2%	7,2%	38,4%
THYAO	301,00	295,17	298,08	301,17	304,08	307,17	308,05	315,99	303,69	0,1%	-4,7%	1,7%	4,8%
TOASO	298,25	281,58	289,92	294,08	302,42	306,58	294,00	287,58	285,91	4,3%	1,3%	12,9%	56,1%
TRALT	40,66	39,11	39,89	40,39	41,17	41,67	41,28	44,62	48,29	2,8%	-6,3%	-6,9%	65,8%
TTKOM	62,65	59,35	61,00	61,95	63,60	64,55	62,08	62,65	62,32	3,7%	0,3%	6,9%	17,5%
TUPRS	270,75	264,42	267,58	270,92	274,08	277,42	271,55	263,15	248,73	-0,1%	0,5%	6,1%	137,3%
VAKBN	30,86	30,06	30,46	30,78	31,18	31,50	31,33	33,07	34,15	1,0%	-4,3%	-0,9%	44,6%
YKBNK	36,08	35,47	35,77	36,03	36,33	36,59	36,52	37,32	36,99	0,7%	-2,6%	4,8%	60,2%

06.05.2026

## BİST-100 Hisseleri Teknik Göstergeler

Hisse Kod	MOMENTUM		RSI		STOCHASTIC		CCI		MACD
	Sinyal	AA/AS	Sinyal	AA/AS	Sinyal	AA/AS	Sinyal	AA/AS	Sinyal
AEFES	Alış							Aşırı Alım	
AGHOL	Alış					Aşırı Alım		Aşırı Alım	
AKBNK						Aşırı Satım		Aşırı Satım	
AKSA					Alış				
AKSEN								Aşırı Alım	
ALARK								Aşırı Alım	
ALTNY								Aşırı Alım	
ANSGR			Satış					Aşırı Alım	
ARCLK						Aşırı Satım		Aşırı Satım	
ASELS			Satış		Satış			Aşırı Alım	
ASTOR		Aşırı Alım		Aşırı Alım		Aşırı Alım		Aşırı Alım	
BALSU						Aşırı Satım			
BIMAS							Alış		
BRSAN	Satış								
BRYAT						Aşırı Satım		Aşırı Satım	
BSOKE			Satış					Aşırı Alım	
BTCIM							Alış		
CANTE	Alış								
COLLA									Alış
CIMSA			Satış					Aşırı Alım	
CVKMD	Alış					Aşırı Alım			
CWENE									
DAPGM						Aşırı Satım	Alış		
DOAS					Alış		Alış		
DOHOL						Aşırı Alım		Aşırı Alım	
DSTKF		Aşırı Alım		Aşırı Alım	Alış				
ECILC			Alış			Aşırı Satım			
EFOR		Aşırı Alım					Satış		
EKGYO								Aşırı Satım	
ENERY									
ENJSA					Satış				
ENKAI					Alış				
EREGL				Aşırı Alım		Aşırı Alım		Aşırı Alım	
EUPWR		Aşırı Alım		Aşırı Alım	Alış	Aşırı Alım		Aşırı Alım	
EUREN						Aşırı Satım			Satış
FENER	Alış							Aşırı Alım	
FROTO					Alış	Aşırı Satım		Aşırı Satım	
GARAN						Aşırı Satım		Aşırı Satım	
GENIL						Aşırı Satım		Aşırı Satım	
GESAN								Aşırı Alım	

06.05.2026

## BİST-100 Hisseleri Teknik Göstergeler

Hisse Kod	MOMENTUM		RSI		STOCHASTIC		CCI		MACD
	Sinyal	AA/AS	Sinyal	AA/AS	Sinyal	AA/AS	Sinyal	AA/AS	Sinyal
GLRMK		Aşırı Satım							
GRSEL									
GRTHO					Satış				
GSRAY	Satış								
GUBRF	Alış				Alış			Aşırı Alım	
HALKB					Alış	Aşırı Satım		Aşırı Satım	
HEKTS	Satış								
ISCTR								Aşırı Satım	
ISMEN							Alış		
IZENR					Satış				
KCHOL					Alış			Aşırı Satım	
KLRHO						Aşırı Satım		Aşırı Satım	
KONTR		Aşırı Satım			Satış				
KRDMD				Aşırı Alım		Aşırı Alım		Aşırı Alım	
KTLEV		Aşırı Alım		Aşırı Alım	Satış	Aşırı Alım	Satış		
KUYAS					Alış	Aşırı Satım		Aşırı Satım	
MAGEN								Aşırı Satım	
MAVI								Aşırı Alım	
MGROS									
MIATK									
MPARK									
OBAMS						Aşırı Alım		Aşırı Alım	
ODAS	Alış				Alış			Aşırı Alım	Alış
OTKAR									
OYAKC							Alış		
PAHOL						Aşırı Satım		Aşırı Satım	
PASEU	Satış								
PATEK	Alış							Aşırı Alım	Alış
PETKM									
PGSUS						Aşırı Satım		Aşırı Satım	
PSGYO	Alış					Aşırı Satım			
QUAGR									
RALYH				Aşırı Alım	Alış			Aşırı Alım	
REEDR						Aşırı Satım			
SAHOL								Aşırı Satım	
SARKY									Alış
SASA						Aşırı Satım			Satış
SISE							Alış		
SKBNK									
SOKM	Alış								

06.05.2026

**BİST-100 Hisseleri Teknik Göstergeler**

Hisse Kod	MOMENTUM		RSI		STOCHASTIC		CCI		MACD
	Sinyal	AA/AS	Sinyal	AA/AS	Sinyal	AA/AS	Sinyal	AA/AS	Sinyal
TABGD	Alış								
TAVHL					Alış	Aşırı Satım		Aşırı Satım	
TCELL					Alış		Alış		
THYAO					Alış	Aşırı Satım		Aşırı Satım	
TKFEN			Satış						
TOASO	Alış								
TRALT		Aşırı Satım				Aşırı Satım		Aşırı Satım	
TRENJ							Alış		
TRMET		Aşırı Satım				Aşırı Satım		Aşırı Satım	
TSKB								Aşırı Satım	
TTKOM					Alış		Alış		
TUKAS									
TUPRS									
TUREX	Alış							Aşırı Alım	
TURSG									
ULKER						Aşırı Alım		Aşırı Alım	
VAKBN						Aşırı Satım		Aşırı Satım	
VESTL					Alış	Aşırı Satım		Aşırı Satım	
YKBNK								Aşırı Satım	
ZOREN									

**Teknik Analiz İndikatörlerine İlişkin Açıklamalar**

Teknik göstergeler tablolarında yer alan ifadeler, teknik analiz programlarındaki bazı indikatörlerin ürettiği sinyalleri göstermektedir. Bu sinyaller, İkon Menkul Değerler A. Ş. 'nin alım ya da satım tavsiyesi olarak düşünülmemelidir.

**MOMENTUM** : Göstergede 100 referans noktasını gösterir. Göstergenin referans çizgisinin altına inmesi "SAT", referans çizgisinin üzerine çıkması "AL" sinyali olarak değerlendirilir. Momentumun aşırı satış bölgesinden dönüş eğiliminde olması kısa vadede düşüşün tamamlandığını, momentumun belirli bir tepe yapıp aşağı doğru dönmesi, fiyatlardaki artış hızının yavaşladığını ve fiyatların bir süre sonra gerilemeye başlayacağını gösterir. Gösterge 115 çizgisinin üzerindeyken aşırı alım bölgesinde, 85 çizgisinin altındayken aşırı satım bölgesinde olarak yorumlanır.

**MACD** : Orta vadeli ve hareketli ortalamalardan oluştuğu için trend takip edici bir göstergedir. Göstergede 0 değeri referans çizgisini belirtir. MACD çizgisi kesikli sinyal çizgisini yukarıdan aşağıya doğru kestiğinde "SAT", aşağıdan yukarıya doğru kestiğinde ise "AL" sinyali olarak yorumlanır.

**RSI** : RSI eğrisi "0" ile "100" sayıları arasında değer alır. RSI genellikle 70 çizgisi üzerinde tepe ve 30 çizgisinin de altında dip yapar. Gösterge 70 seviyesinin üzerinde aşırı alım bölgesini, 30 seviyesinin altında ise aşırı satım bölgesini gösterir. RSI'ın 30 çizgisinin altına düşüp tekrar yükselmeye başlaması durumunda "AL" sinyali, 70 çizgisinin üzerine çıkıp bir tepe yaptıktan sonra tekrar aşağı dönmesi durumunda "SAT" sinyali olarak yorumlanır.

**STOCHASTIC** : Stochastic eğrisi "0" ile "100" arasında dalgalanır. Genellikle 80' in üzeri aşırı alım yapılmış bir piyasayı (sat sinyali), 20' nin altı da aşırı satış yapılmış bir piyasayı (al sinyali) gösterir. Ayrıca; yavaşlatılmış %K çizgisi aşağıdan yukarıya doğru %D çizgisini keserse "AL", %K çizgisi %D çizgisini yukarıdan aşağıya doğru keserse "SAT" sinyali olarak değerlendirilir.

**CCI** : CCI eğrisi +100 ile -100 arasında bir değer alır. Göstergede +100 seviyesinin üzeri aşırı alım yapıldığını, -100 seviyesinin altı ise aşırı satım yapıldığını ifade eder. CCI'ın -100 çizgisinin altına düşüp tekrar yükselmeye başlaması durumunda "AL" sinyali, +100 çizgisinin üzerine çıkıp bir tepe yaptıktan sonra tekrar aşağı dönmesi durumunda "SAT" sinyali olarak yorumlanır.

06.05.2026

## Ekonomik Takvim

04.05.2026 - 08.05.2026

4 Mayıs 2026, Pazartesi					
Saat	Ülke	Başlık	Dönem	Beklenti	Önceki
10:00	Türkiye	Tüketici Fiyat Endeksi	Yıllık - Nisan	31,25%	30,87%
10:00	Türkiye	Tüketici Fiyat Endeksi	Aylık - Nisan	3,28%	1,94%
10:00	Türkiye	Üretici Fiyat Endeksi	Yıllık - Nisan	28,50%	28,08%
10:00	Türkiye	Üretici Fiyat Endeksi	Aylık - Nisan	2,60%	2,30%
10:00	Türkiye	İmalat PMI Endeksi	Nisan	48,2	47,9
10:55	Almanya	İmalat PMI Endeksi	Nisan	51,2	52,2
11:00	Euro Bölgesi	İmalat PMI Endeksi	Nisan	52,2	51,6
11:30	Euro Bölgesi	Sentix Yatırımcı Güveni	Mayıs		-19,2
17:00	ABD	Fabrika Siparişleri	Aylık - Mart	0,80%	0,00%
5 Mayıs 2026, Salı					
Saat	Ülke	Başlık	Dönem	Beklenti	Önceki
02:00	Avustralya	Hizmet PMI Endeksi	Nisan	50,3	46,3
07:30	Avustralya	Avustralya Merkez Bankası Faiz Kararı	Mayıs	4,35%	4,10%
15:30	ABD	Ticaret Dengesi	Mart	-3.4 Milyar CAD	-5.74 Milyar CAD
15:30	Kanada	Ticaret Dengesi	Mart	-61.4 Milyar USD	-57.30 Milyar USD
16:30	Kanada	Hizmet PMI Endeksi	Nisan	47,6	47,2
16:45	ABD	Hizmet PMI Endeksi	Nisan	51,3	49,8
17:00	ABD	ISM Hizmet PMI Endeksi	Nisan	53,7	54
17:00	ABD	İş İmkanları ve Personel Değişim Oranı (JOLTS)	Mart	7,000M	6,882M
17:00	ABD	Yeni Konut Satışları	Mart	610K	587K
6 Mayıs 2026, Çarşamba					
Saat	Ülke	Başlık	Dönem	Beklenti	Önceki
04:45	Çin	Caixin Hizmet PMI Endeksi	Nisan	52,5	52,1
10:55	Almanya	Hizmet PMI Endeksi	Nisan	46,9	50,9
11:00	Euro Bölgesi	Hizmet PMI Endeksi	Nisan	47,4	50,2
11:30	İngiltere	Hizmet PMI Endeksi	Nisan	52	50,5
12:00	Euro Bölgesi	Üretici Fiyat Endeksi	Aylık - Mart		-0,70%
12:00	Euro Bölgesi	Üretici Fiyat Endeksi	Yıllık - Mart		-3,00%
15:15	ABD	ADP Tarım Dışı İstihdam	Nisan	70K	62K
7 Mayıs 2026, Perşembe					
Saat	Ülke	Başlık	Dönem	Beklenti	Önceki
02:50	Japonya	Para Politikası Toplantı Tutanaqları			
12:00	Euro Bölgesi	Perakende Satışlar	Aylık - Mart	0,40%	-0,20%
12:00	Euro Bölgesi	Perakende Satışlar	Yıllık - Mart	1,40%	1,70%
8 Mayıs 2026, Cuma					
Saat	Ülke	Başlık	Dönem	Beklenti	Önceki
03:30	Japonya	Hizmet PMI Endeksi	Nisan	51,2	53,4
09:00	Almanya	Ticaret Dengesi	Mart	14 Milyar EUR	19.8 Milyar EUR
09:00	Almanya	Sanayi Üretimi	Aylık - Mart	-0,70%	-0,30%
10:00	Türkiye	Sanayi Üretimi	Aylık - Mart	1,10%	2,60%
10:00	Türkiye	Sanayi Üretimi	Yıllık - Mart	1,50%	2,20%
15:30	ABD	Tarım Dışı İstihdam	Nisan	95K	178K
15:30	ABD	İşsizlik Oranı	Nisan	4,30%	4,30%
15:30	ABD	Ortalama Saatlik Kazançlar	Aylık - Nisan	0,20%	0,20%
15:30	ABD	Ortalama Saatlik Kazançlar	Yıllık - Nisan	3,60%	3,50%
15:30	Kanada	İşsizlik Oranı	Nisan	6,70%	6,70%

Araştırma Birimi  
arastirma@ikonmenkul.com.tr

## Yasal Uyarı

Burada yer alan yatırım bilgi, yorum ve tavsiyeleri yatırım danışmanlığı kapsamında değildir. Yatırım danışmanlığı hizmeti, kişilerin risk ve getiri tercihleri dikkate alınarak kişiye özel sunulmaktadır. Burada yer alan ve hiçbir şekilde yönlendirici nitelikte olmayan içerik, yorum ve tavsiyeler genel bilgilendirme amacıyla hazırlanmıştır. Bu tavsiyeler mali durumunuz ile risk ve getiri tercihlerinize uygun olmayabilir. Bu nedenle, sadece burada yer alan bilgilere dayanarak yatırım kararı verilmesi beklentilerinize uygun sonuçlar doğurmayabilir. Özellikle kaldıraçlı işlemlerinizi yatırdığınız para kadar kaybetme ihtimaliniz vardır. Kaldıraçlı işlemlerde yatırım danışmanlığı hizmeti de verilmemektedir. Burada yer alan yorum ve tavsiyeler, yorum ve tavsiyede bulunanların kişisel görüşlerine dayanmakta olup, herhangi bir yatırım aracının alım satım tavsiyesi veya getiri vaadi olarak yorumlanmamalıdır. Hiçbir şekilde yönlendirici nitelikte olmayan bu içerik genel anlamda bilgi vermeyi amaçlamakta olup; bu içeriğin, müşterilerin ve diğer yatırımcıların alım satım kararlarını destekleyebilecek yeterli bilgileri kapsamayabileceği dikkate alınmalıdır. Yatırım yapmadan önce piyasaların içerdiği riskleri tam olarak anladığınızdan emin olunuz. Web sitemizde yer alan bilgi ve görüşlere dayanarak yapılacak yatırımlar ve ticari işlemlerin sonuçlarından veya ortaya çıkabilecek tüm zararlardan IKON Menkul Değerler A.Ş. sorumlu tutulamaz.