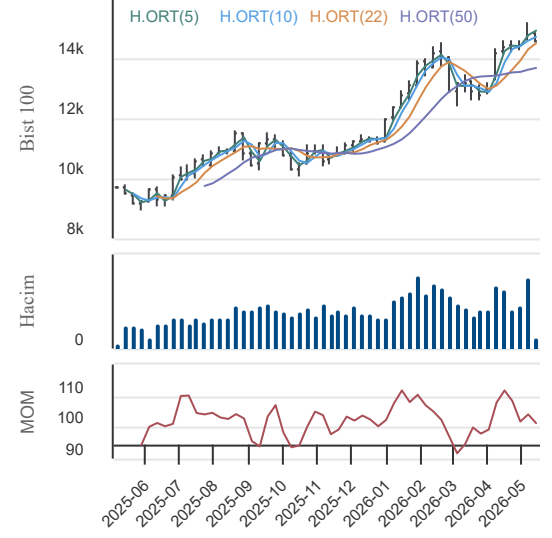


14.05.2026

BIST 100 Teknik Analiz

Düş.	Yük.	Aort.	Kap.	Gün (%)	Haf. (%)	Aylık (%)	Yb (%)
14.566,23	14.867,83	14.598,47	14.598,47	-1,23	-2,14	3,84	29,63
İşlem Hacmi (mn TL)				Hareketli Ortalamalar (HO)			
Son	5 Gün Ort.			5	10	22	50
191.804,28	224.488,03			14.922,97	14.715,14	14.502,52	13.680,70
Destek Seviyeleri		Pivot		Direnc Seviyeleri			
14.487,19	14.375,91	14.185,59	14.677,51	14.788,79	14.979,11	15.090,39	

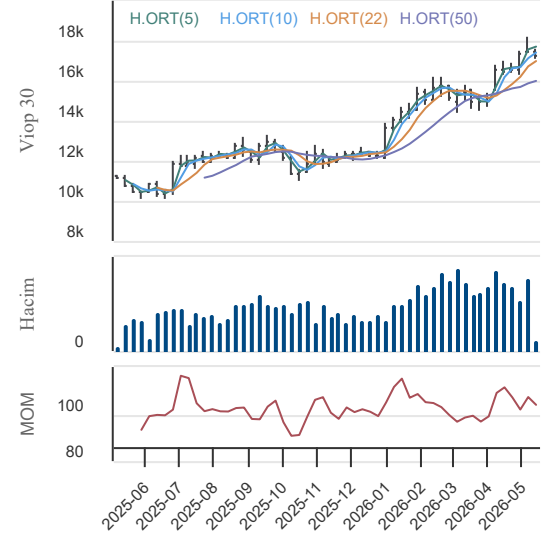
Gün içinde en düşük 14.566,23 en yüksek 14.867,83 seviyesini gören BIST 100 endeksinin günü %1,23 kayıpla tamamladığı gözlenmektedir. Pivot seviye 14.677,51 seviyesinden geçmekte olup, aşağı yönlü hareketlerde birinci destek 14.487,19, ikinci destek ise 14.375,91 seviyesinden geçmektedir. Dirençler ise sırasıyla 14.788,79, 14.979,11 seviyelerinden geçmektedir. Bu aşamada endeksin 5 günlük HO seviyesinin %2,17 altında, 22 günlük HO seviyesinin ise %0,66 üzerinde hareket ettiği dikkat çekmektedir. Son gün işlem hacmi ise bu aşamada 5 günlük ortalama işlem hacminin % 14,56 altında gerçekleşmiştir.



VIOP30 Teknik Analiz

Düş.	Yük.	Aort.	Kap.	Gün (%)	Haf. (%)	Aylık (%)	Yb (%)
17.121,00	17.578,00	17.280,56	17.300,00	-1,30	-4,01	4,42	41,57
İşlem Hacmi (mn TL)				Hareketli Ortalamalar (HO)			
Son	5 Gün Ort.			5	10	22	50
39.146,35	41.982,20			17.709,40	17.412,20	16.987,59	15.996,42
Destek Seviyeleri		Pivot		Direnc Seviyeleri			
17.088,00	16.876,00	16.631,00	17.333,00	17.545,00	17.790,00	18.002,00	

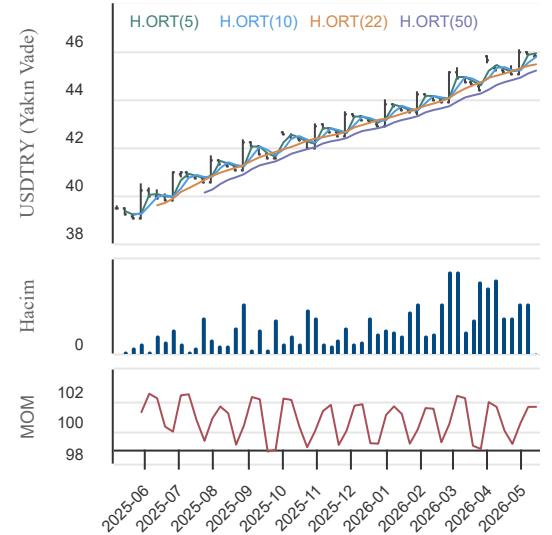
Gün içinde en düşük 17.121,00 en yüksek 17.578,00 seviyesini gören BIST 30 Yakın Vade endeks kontratının günü %1,3 kayıpla tamamladığı gözlenmektedir. Pivot seviye 17.333,00 seviyesinden geçmekte olup, aşağı yönlü hareketlerde birinci destek 17.088,00, ikinci destek ise 16.876,00 seviyesinden geçmektedir. Dirençler ise sırasıyla 17.545,00, 17.790,00 seviyelerinden geçmektedir. Bu aşamada 5 günlük HO seviyesinin %2,31 altında, 22 günlük HO seviyesinin ise %1,84 üzerinde hareket ettiği dikkat çekmektedir. Son gün işlem hacmi ise bu aşamada 5 günlük ortalama işlem hacminin % 6,75 altında gerçekleşmiştir.



USDTRY (Yakın Vade) Teknik Analiz

Düş.	Yük.	Aort.	Kap.	Gün (%)	Haf. (%)	Aylık (%)	Yb (%)
45,87	45,89	45,87	45,87	-0,08	-0,18	1,23	6,96
İşlem Hacmi (mn TL)				Hareketli Ortalamalar (HO)			
Son	5 Gün Ort.			5	10	22	50
2.690,06	10.460,30			45,92	45,76	45,46	45,20
Destek Seviyeleri		Pivot		Direnc Seviyeleri			
45,86	45,85	45,84	45,87	45,88	45,89	45,90	

Gün içinde en düşük 45,87 en yüksek 45,89 seviyesini gören USD/TL Yakın Vade kontratının günü %0,08 kayıpla tamamladığı gözlenmektedir. Pivot seviye 45,87 seviyesinden geçmekte olup, aşağı yönlü hareketlerde birinci destek 45,86, ikinci destek ise 45,85 seviyesinden geçmektedir. Dirençler ise sırasıyla 45,88, 45,89 seviyelerinden geçmektedir. Bu aşamada endeksin 5 günlük HO seviyesinin %0,10 altında, 22 günlük HO seviyesinin ise %0,91 üzerinde hareket ettiği dikkat çekmektedir. Son gün işlem hacmi ise bu aşamada 5 günlük ortalama işlem hacminin % 74,28 altında gerçekleşmiştir.



14.05.2026

BIST En Çok Yükselenler (İlk 5)

Hisse Adı	Kapanış	Günlük D. (%)	Hacim (Mn TL)
BRLSM	17,60	10,00	185,6
KORDS	86,90	10,00	807,1
SUMAS	390,50	10,00	6,6
TPKGY	437.800,00	10,00	403,1
EUYO	6,05	10,00	13,3

BIST En Çok Düşenler (İlk 5)

Hisse Adı	Kapanış	Günlük D. (%)	Hacim (Mn TL)
AHSGY	22,14	-10,00	192,0
PASEU	108,90	-10,00	1.220,6
RALYH	324,00	-10,00	558,2
SVGYO	19,17	-10,00	785,4
ZERGY	19,80	-10,00	1.759,4

Hacmi En Yüksek Hisseler (İlk 5)

Hisse Adı	Kapanış	Günlük D. (%)	Hacim (Mn TL)
SASA	2,91	-9,91	25.748,9
ASTOR	335,00	0,53	16.239,4
THYAO	304,00	-0,57	9.538,2
TEHOL	29,00	6,62	8.490,6
AKBNK	71,55	-1,65	7.572,8

BİST-100 Para Girişi Gözlenen (İlk 5)

Hisse Adı	Kapanış	Günlük D. (%)	Hacim (Mn TL)
BIMAS	813,00	4,10	6.272,6
TRALT	46,96	1,38	5.492,7
MGROS	700,00	3,87	2.952,4
AEFES	20,70	1,72	1.289,7
KUYAS	91,15	0,11	911,2

BİST-100 Para Çıkışı Gözlenen (İlk 5)

Hisse Adı	Kapanış	Günlük D. (%)	Hacim (Mn TL)
HEKTS	4,58	-5,18	6.739,4
HALKB	39,50	-3,09	3.062,3
TUKAS	2,63	-6,07	1.058,3
TRMET	126,40	-1,79	937,0
OBAMS	8,63	-0,35	691,8

Yurt İçi Piyasalar

Hisse Adı	Son	Gün %	Hafta (%)	Ay (%)
BİST-100	14.598	-1,23	-2,14	3,8
BİST-30	16.630	-1,09	-3,02	2,8
BİST BANKA	16.878	-1,33	-2,06	-4,3
BİST HİZMET	13.328	0,24	1,09	4,2
BİST SANAYİ	18.934	-1,38	0,43	9,9

Yurt İçi Ekonomi Gündemi

*BİST100 dün satış baskısının devam ettiği bir günü geride bıraktı. Endeks gün içinde 14.867 puana kadar yükselse de bu seviyelerde tutunamadı ve kapanışı %1,23 düşüşle 14.598 puandan yaptı ve böylece önceki hafta rekor bölgesine taşınan endekste kâr satışları ikinci güne taşındı.

*SASA iki gündür devam eden sert satışla yine hacim lideri oldu ve endeks üzerinde baskı yarattı. Buna karşılık BIMAS ve MGROS tarafındaki alımlar, defansif perakende hisselerine yönelimin arttığını gösterdi. Piyasa genelinde 608 hissenin 425'i günü ekside kapatırken, yükselen hisse sayısı 176'da kaldı. Bu tablo, endekste gerilemenin birkaç büyük hisseyle sınırlı olmadığını, piyasa genişliğinde de belirgin bozulma yaşandığını ortaya koydu.

*Yurt içinde bugün odağın merkezinde yılın ikinci Enflasyon Raporu olacak. Başkan Fatih Karahan'ın saat 10.30'da yapacağı sunumda enflasyon tahminleri, enerji şokunun fiyat görünümüne etkisi, dezenflasyon patikası ve para politikasındaki sıkı duruşa ilişkin mesajlar yakından izlenecek. Nisan enflasyonunun beklentileri aşmasının ardından raporda verilecek iletişim, özellikle bankalar, perakende, gıda, ulaştırma ve iç talebe duyarlı sektörler açısından önemli olacak.

*Bugün endeks iki günlük satışın ardından denge arayışında olacak. Endekste yeniden güç kazanımı için bankacılık ve büyük ölçekli sanayi hisselerinde satış baskısının azalması gerekiyor. Petrol fiyatları, ABD-İran hattındaki gelişmeler ve Merkez Bankası Enflasyon Raporu'ndan gelecek mesajlar günün ana belirleyicileri olacak. Bu görünüm altında kısa vadeli işlemlerde seçici kalınmasını ve risk yönetiminin ön planda tutulmasını öneririz.

Yurt Dışı Ekonomi Gündemi

Küresel piyasalarda ana gündem, ABD enflasyonunun beklentileri aşması ve petrol fiyatlarında jeopolitik risklerle birlikte yükselişin sürmesi oldu. Enflasyon verisi sonrası dolar ve tahvil faizleri güçlenirken, Fed'in faiz indirimlerine daha temkinli yaklaşabileceği beklentisi risk iştahını sınırladı.

*Brent ve ham petrol tarafında Hürmüz Boğazı ile ABD-İran görüşmelerine ilişkin belirsizlik fiyatlamaları yukarı taşıırken, bu görünüm enerji kaynaklı enflasyon baskısının devam edebileceğine işaret etti.

*ABD borsalarında S&P 500 ve Nasdaq rekor seviyeler sonrası geri çekilirken, AI ve çip hisselerinde kâr satışları öne çıktı; altın ise güçlü dolar ve faiz beklentileri nedeniyle baskı altında kaldı.

Global Piyasalar

Hisse Adı	Kapanış	Gün (%)	Hafta (%)	Ay (%)
S&P 500 End.	7.444,25	0,58	1,07	8,1
Nasdaq End.	26.402,34	1,20	2,18	13,9
Dow Jones End.	49.693,20	-0,14	-0,44	3,1
DAX30	24.136,81	0,76	-3,14	1,7
NIKKEI	62.742,57	0,52	5,43	11,0

Döviz Piyasası

Hisse Adı	Kapanış	Gün (%)	Hafta (%)	Ay (%)
USDTRY	45,42	0,07	0,45	1,7
EURTRY	53,19	-0,17	0,13	1,2
EURUSD	1,17	-0,25	-0,32	-0,4
GBPUSD	1,35	-0,13	-0,52	0,1

Emtia Piyasası

Hisse Adı	Kapanış	Gün (%)	Hafta (%)	Ay (%)
Gram Altın TL	6.848,09	-0,49	0,43	0,6
Ons Altın \$	4.699,00	-0,15	0,34	-0,8
CRUDE Petrol	103,14	-2,09	2,63	8,6
Ons Gümüş \$	86,70	3,65	19,74	15,3

14.05.2026

TR Anadolu Metal Madencilik

Düş.	Yük.	Aort.	Kap.	Gün (%)	Haf. (%)	Aylık (%)	Yb (%)
126,40	141,50	129,41	126,40	-1,79	6,13	-6,51	21,07
İşlem Hacmi (mn TL)				Hareketli Ortalamalar (HO)			
Son	5 Gün Ort.			5	10	22	50
937,04	639,40			126,04	122,17	129,33	133,64
Destek Seviyeleri		Pivot		Direnç Seviyeleri			
121,37	116,33	106,27	131,43	136,47	146,53	151,57	

Gün içinde en düşük 126,40 en yüksek 141,50 seviyesini gören TR Anadolu Metal Madencilik hissesinin günü %1,79 kayıpla tamamladığı gözlenmektedir. Pivot seviye 131,43 seviyesinden geçmekte olup, aşağı yönlü hareketlerde birinci destek 121,37, ikinci destek ise 116,33 seviyesinden geçmektedir. Dirençler ise sırasıyla 136,47, 146,53 seviyelerinden geçmektedir. Bu aşamada 5 günlük HO seviyesinin %0,29 üzerinde, Son gün işlem hacmi ise bu aşamada 5 günlük ortalama işlem hacminin % 46,55 üzerinde gerçekleşmiştir.

İş Bankası (C)

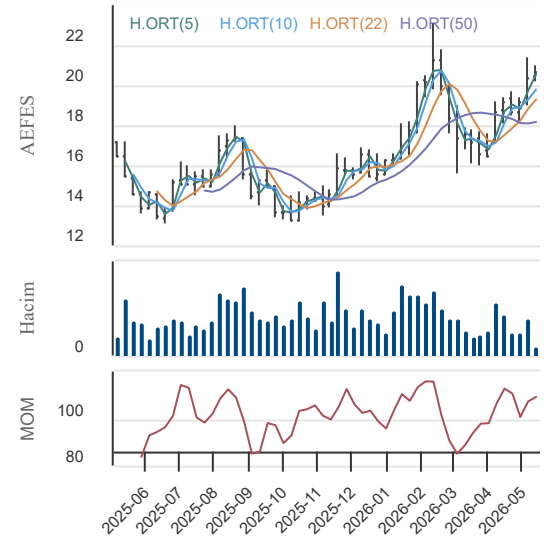
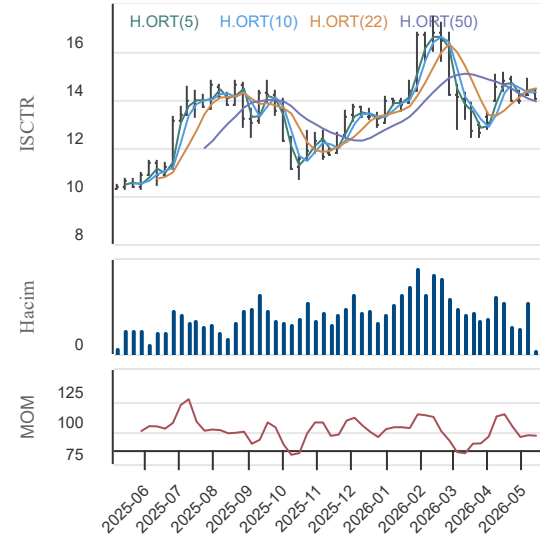
Düş.	Yük.	Aort.	Kap.	Gün (%)	Haf. (%)	Aylık (%)	Yb (%)
13,99	14,40	14,21	14,11	-1,12	-2,62	-3,42	4,42
İşlem Hacmi (mn TL)				Hareketli Ortalamalar (HO)			
Son	5 Gün Ort.			5	10	22	50
5.207,29	6.987,36			14,45	14,32	14,48	13,93
Destek Seviyeleri		Pivot		Direnç Seviyeleri			
13,93	13,76	13,52	14,17	14,34	14,58	14,75	

Gün içinde en düşük 13,99 en yüksek 14,40 seviyesini gören İş Bankası (C) hissesinin günü %1,12 kayıpla tamamladığı gözlenmektedir. Pivot seviye 14,17 seviyesinden geçmekte olup, aşağı yönlü hareketlerde birinci destek 13,93, ikinci destek ise 13,76 seviyesinden geçmektedir. Dirençler ise sırasıyla 14,34, 14,58 seviyelerinden geçmektedir. Bu aşamada 5 günlük HO seviyesinin %2,38 altında, 22 günlük HO seviyesinin ise %2,53 altında hareket ettiği dikkat çekmektedir. Son gün işlem hacmi ise bu aşamada 5 günlük ortalama işlem hacminin % 25,48 altında gerçekleşmiştir.

Anadolu Efes

Düş.	Yük.	Aort.	Kap.	Gün (%)	Haf. (%)	Aylık (%)	Yb (%)
20,22	21,04	20,67	20,70	1,72	4,26	13,19	32,86
İşlem Hacmi (mn TL)				Hareketli Ortalamalar (HO)			
Son	5 Gün Ort.			5	10	22	50
1.289,73	994,80			20,55	19,79	19,29	18,17
Destek Seviyeleri		Pivot		Direnç Seviyeleri			
20,27	19,83	19,45	20,65	21,09	21,47	21,91	

Gün içinde en düşük 20,22 en yüksek 21,04 seviyesini gören Anadolu Efes hissesinin günü %1,72 kazançla tamamladığı gözlenmektedir. Pivot seviye 20,65 seviyesinden geçmekte olup, aşağı yönlü hareketlerde birinci destek 20,27, ikinci destek ise 19,83 seviyesinden geçmektedir. Dirençler ise sırasıyla 21,09, 21,47 seviyelerinden geçmektedir. Bu aşamada 5 günlük HO seviyesinin %0,74 üzerinde, 22 günlük HO seviyesinin ise %7,29 üzerinde hareket ettiği dikkat çekmektedir. Son gün işlem hacmi ise bu aşamada 5 günlük ortalama işlem hacminin % 29,65 üzerinde gerçekleşmiştir.



14.05.2026

KAP Haberleri

Şirket Haberleri:

BORSA İSTANBUL A.Ş.: Sermaye Piyasası Kurulu kararı uyarınca devreye alınan Volatilite Bazlı Tedbir Sistemi (VBTS) kapsamında DSTKF.E, EMPAE.E ve ZERGY.E payları 14/05/2026 tarihli işlemlerden (seans başından) 12/06/2026 tarihli işlemlere (seans sonuna) kadar açığa satışa ve kredili işlemlere konu edilemeyecektir.

MAALT: 09.03.2026 tarihli özel durum açıklamamız ile Divan Talya Oteli'nin yeniden yapım süreci kapsamında işyeri açma ve çalışma ruhsatının temini için Muratpaşa Belediyesi'ne başvurulduğu kamuya duyurulmuş olup, 13.05.2026 tarihinde söz konusu ruhsat alınmıştır. Otelin faaliyete geçmesi için T.C. Kültür ve Turizm Bakanlığı'ndan Turizm İşletme Belgesi alınması gerekmekte olup, ilgili başvuru 15.05.2026 tarihine kadar yapılacaktır.

GUBRF: Bağlı ortaklığımız Gübretaş Maden Yatırımları A.Ş. Yönetim Kurulu'nun 13.05.2026 tarihinde (bugün) yapılan toplantısında anılan inşaat taahhüt işlerine yönelik Faz-1 tesisi kapasite artışı, Faz-2 tesisi ve yardımcı binalar yapım işleri için 17.11.2025 tarihinde şirket internet sitesinde,19.11.2025 tarihinde ulusal basında ve 19.11.2025-21.11.2025 tarihleri arasında yerel basında yayımlanan ihale ilanına istinaden alınan teklifler değerlendirilmiştir.Yapılan değerlendirmeler neticesinde: En uygun teklifi veren teklif sahibi ile sözleşme imzalamasına, sözleşme ve satın almaya ilişkin işlemlerin yapılabilmesi amacıyla Gübretaş Maden Yatırımları A.Ş. Genel Müdürlüğü'ne yetki verilmesine karar verilmiştir.Süreç hakkında meydana gelecek yeni gelişmeler olması halinde kamuoyu ile paylaşılacaktır.

SASA: Paya dönüştürülen 115.900.000 Euro nominal tutarlı tahvil karşılığı verilen 2.439.999.996,00 TL nominal değerli paylar, Şirketimiz çıkarılmış sermayesinin şarta bağlı ve tahsisli olarak 43.815.615.360,80 TL'den 46.255.615.356,80 TL'ye yükseltilmesi karşılığında ihraç edilen SASA paylarından karşılanmıştır.

GSDHO: Şirketimizin sermayesinin tamamına sahip olduğu bağlı ortaklığı GSD Shipping B.V. bünyesinde Malta'da GSD 4 Limited ünvanlı ve 5.000 USD sermayeli şirketin kuruluş işlemlerinin tamamlandığı öğrenilmiştir.

Pay Alım-Satım Notları:

GLYHO: 13.05.2026 tarihinde 14,00 TL – 14,33 TL fiyat aralığından (ortalama 14,167 TL) 1.800.000 adet Şirketimiz payı geri alınmış ve Şirketimizin sahip olduğu GLYHO payları 30.756.143 adede ulaşmıştır (Şirket sermayesine oranı %1,5772).

ENERY: 13.05.2026 tarihinde Borsa İstanbul A.Ş. nezdinde pay başına 8,74 TL – 8,79 TL fiyat aralığından (ağırlıklı ortalama 8,765 TL) toplam 600.000 adet pay geri alınmıştır.Şirketimizin 25.12.2023, 20.03.2025 ve 29.08.2025 tarihli Yönetim Kurulu kararları ile geri alınan paylarla birlikte sahip olduğu ENERY payları toplamı 351.111.346 adede ulaşmıştır. (Şirket sermayesine oranı %3,9012)

AHGZ: 13.05.2026 (bugün) tarihinde Borsa İstanbul A.Ş. nezdinde pay başına 31,08 TL – 31,20 TL fiyat aralığından (ağırlıklı ortalama 31,125 TL) toplam 174.057 adet pay geri alınmıştır.

Sermaye Artırımı-Azaltımı Haberleri:

BIMAS

Genel Kurul Haberleri:

ATLAS, AVGYO, BOSSA, DGATE, DESPC, DOGUB, EKOS, GLYHO, INDES, KOPOL, MTRYO, VESBE, VESTL

Not: Bu rapor, 13 Nisan saat 18:10 itibaren, 14 Nisan saat 08:00 kadar KAP içerisinde yayımlanan haberler içerisinde derlenmiştir.Kaynaklar: KAP, Finnet, Matriks ve Şirket Açıklamaları.

14.05.2026

BIST-30 Hisseleri

Hisse Adı	Kapanış	Destekler		Pivot	Dirençler		Hareketli Ortalamalar			Performans			
		Destek 2	Destek 1		Direnç 1	Direnç 2	5 HO	20 HO	50 HO	Gün. (%)	Haf. (%)	Aylık (%)	Yıllık (%)
AEFES	20,70	19,83	20,27	20,65	21,09	21,47	20,55	19,35	18,17	1,7%	4,3%	13,2%	25,3%
AKBNK	71,55	69,45	70,50	72,10	73,15	74,75	74,12	76,28	73,73	-1,6%	-3,8%	-7,6%	41,3%
ASELS	412,75	402,92	407,83	415,67	420,58	428,42	424,05	416,75	371,41	-1,6%	-4,9%	-0,6%	202,1%
ASTOR	335,00	300,67	317,83	327,17	344,33	353,67	330,90	262,08	221,18	0,5%	5,4%	68,2%	219,4%
BIMAS	813,00	776,67	794,83	804,67	822,83	832,67	788,50	759,95	715,85	4,1%	4,1%	9,3%	68,3%
DSTKF	2.181,00	2.035,67	2.108,33	2.253,67	2.326,33	2.471,67	2.479,90	2.501,88	2.101,45	-10,0%	-20,8%	5,0%	902,3%
EKGYO	20,02	19,43	19,73	20,31	20,61	21,19	21,32	21,07	20,70	-3,0%	-5,7%	-4,7%	47,3%
ENKAI	102,00	99,53	100,77	102,63	103,87	105,73	106,20	105,87	97,81	0,9%	-7,7%	1,7%	55,4%
EREGL	40,50	38,82	39,66	40,28	41,12	41,74	40,24	35,30	31,45	1,0%	7,5%	26,6%	63,5%
FROTO	93,45	89,68	91,57	92,93	94,82	96,18	96,19	100,89	103,03	-0,7%	-5,6%	-10,9%	5,4%
GARAN	131,50	128,37	129,93	132,27	133,83	136,17	135,60	136,84	132,87	-1,4%	-3,7%	-5,2%	24,7%
GUBRF	590,50	569,17	579,83	593,17	603,83	617,17	602,30	549,45	516,82	-1,4%	1,3%	22,3%	107,4%
ISCTR	14,11	13,76	13,93	14,17	14,34	14,58	14,45	14,46	13,93	-1,1%	-2,6%	-3,4%	35,1%
KCHOL	204,40	199,53	201,97	203,83	206,27	208,13	208,96	206,14	196,35	0,4%	-2,9%	0,1%	37,2%
KRDMD	42,76	38,12	40,44	43,02	45,34	47,92	42,43	38,58	34,21	-4,8%	7,2%	18,4%	73,7%
MGROS	700,00	660,00	680,00	697,00	717,00	734,00	684,52	655,06	624,27	3,9%	3,1%	9,9%	33,8%
PETKM	26,52	25,69	26,11	26,65	27,07	27,61	25,66	23,88	21,42	-2,3%	10,0%	19,5%	45,7%
PGSUS	177,00	173,87	175,43	178,57	180,13	183,27	183,22	185,28	181,81	-1,6%	-4,0%	-3,6%	-29,2%
SAHOL	95,25	93,65	94,45	95,45	96,25	97,25	97,96	98,66	94,68	0,1%	-5,4%	-3,9%	22,9%
SASA	2,91	2,68	2,80	3,02	3,14	3,36	3,31	3,14	2,69	-9,9%	-5,5%	11,9%	-23,6%
SISE	50,50	48,73	49,61	50,71	51,59	52,69	50,98	48,39	45,76	-1,3%	1,8%	5,7%	40,3%
TAVHL	264,00	258,50	261,25	266,75	269,50	275,00	277,25	294,63	301,54	-1,9%	-8,9%	-19,6%	9,7%
TCELL	114,00	112,13	113,07	114,53	115,47	116,93	117,90	116,03	111,95	-0,9%	-3,1%	-1,5%	23,8%
THYAO	304,00	300,00	302,00	306,00	308,00	312,00	308,35	315,28	303,30	-0,6%	-1,9%	-4,0%	2,2%
TOASO	301,00	291,17	296,08	305,17	310,08	319,17	313,95	299,93	286,93	-3,1%	-3,7%	6,1%	47,9%
TRALT	46,96	45,13	46,05	47,05	47,97	48,97	45,35	44,99	46,48	1,4%	11,7%	7,5%	85,2%
TTKOM	64,75	62,85	63,80	64,55	65,50	66,25	65,69	64,11	61,77	0,3%	-1,4%	3,8%	7,8%
TUPRS	250,75	245,75	248,25	252,50	255,00	259,25	256,60	263,80	254,40	-1,7%	-7,5%	-5,0%	100,8%
VAKBN	32,42	31,71	32,07	32,43	32,79	33,15	32,18	32,74	33,02	1,3%	3,1%	-5,4%	37,6%
YKBNK	37,44	36,52	36,98	37,64	38,10	38,76	38,60	37,79	36,43	-1,2%	-0,8%	-1,6%	46,6%

14.05.2026

BİST-100 Hisseleri Teknik Göstergeler

Hisse Kod	MOMENTUM		RSI		STOCHASTIC		CCI		MACD
	Sinyal	AA/AS	Sinyal	AA/AS	Sinyal	AA/AS	Sinyal	AA/AS	Sinyal
AEFES							Satış		
AGHOL		Aşırı Alım		Aşırı Alım				Aşırı Alım	
AKBNK									
AKSA							Satış		
AKSEN									Satış
ALARK							Satış		
ALTNY							Satış		
ANSGR			Satış						
ARCLK	Alış								
ASELS	Satış					Aşırı Satım			
ASTOR		Aşırı Alım		Aşırı Alım		Aşırı Alım			
BALSU	Satış								
BIMAS								Aşırı Alım	
BRSAN						Aşırı Satım		Aşırı Satım	Satış
BRYAT						Aşırı Satım		Aşırı Satım	
BSOKE	Satış					Aşırı Satım			Satış
BTCIM	Satış								
CANTE									Satış
CCOLA			Satış				Satış		
CIMSA						Aşırı Satım		Aşırı Satım	
CVKMD		Aşırı Alım						Aşırı Alım	
CWENE			Satış					Aşırı Alım	
DAPGM								Aşırı Satım	
DOAS									
DOHOL				Aşırı Alım					
DSTKF		Aşırı Satım						Aşırı Satım	
ECILC									
EFOR		Aşırı Alım							
EKGYO									Satış
ENERY	Satış					Aşırı Satım		Aşırı Satım	
ENJSA					Satış				
ENKAI						Aşırı Satım		Aşırı Satım	
EREGL		Aşırı Alım		Aşırı Alım			Satış		
EUPWR		Aşırı Alım		Aşırı Alım					
EUREN					Alış	Aşırı Satım	Alış		
FENER									
FROTO								Aşırı Satım	
GARAN									
GENIL									
GESAN		Aşırı Alım		Aşırı Alım			Satış		

14.05.2026

BİST-100 Hisseleri Teknik Göstergeler

Hisse Kod	MOMENTUM		RSI		STOCHASTIC		CCI		MACD
	Sinyal	AA/AS	Sinyal	AA/AS	Sinyal	AA/AS	Sinyal	AA/AS	Sinyal
GLRMK									
GRSEL									
GRTHO						Aşırı Satım		Aşırı Satım	
GSRAY						Aşırı Satım			Satış
GUBRF							Satış		
HALKB									
HEKTS		Aşırı Alım		Aşırı Alım				Aşırı Alım	
ISCTR									Satış
ISMEN								Aşırı Satım	
IZENR								Aşırı Alım	
KCHOL									Satış
KLRHO									
KONTR					Satış			Aşırı Satım	
KRDMD			Satış		Satış			Aşırı Alım	
KTLEV				Aşırı Alım		Aşırı Alım		Aşırı Alım	
KUYAS					Satış	Aşırı Alım			
MAGEN						Aşırı Alım		Aşırı Alım	Alış
MAVI									
MGROS								Aşırı Alım	
MIATK		Aşırı Alım					Satış		
MPARK		Aşırı Alım						Aşırı Alım	
OBAMS					Satış				
ODAS			Satış						
OTKAR									Satış
OYAKC						Aşırı Satım		Aşırı Satım	
PAHOL							Satış		
PASEU									
PATEK						Aşırı Satım			
PETKM				Aşırı Alım				Aşırı Alım	
PGSUS									
PSGYO		Aşırı Alım				Aşırı Alım		Aşırı Alım	
QUAGR					Satış				
RALYH									
REEDR	Satış								
SAHOL									
SARKY		Aşırı Alım						Aşırı Alım	
SASA	Satış								Satış
SISE					Satış		Satış		
SKBNK									
SOKM						Aşırı Satım			

14.05.2026

BİST-100 Hisseleri Teknik Göstergeler

Hisse Kod	MOMENTUM		RSI		STOCHASTIC		CCI		MACD
	Sinyal	AA/AS	Sinyal	AA/AS	Sinyal	AA/AS	Sinyal	AA/AS	Sinyal
TABGD								Aşırı Alım	
TAVHL						Aşırı Satım		Aşırı Satım	
TCELL									
THYAO									
TKFEN			Satış				Satış		
TOASO									
TRALT					Satış	Aşırı Alım			
TRENJ					Satış		Satış		
TRMET					Satış				
TSKB									
TTKOM									
TUKAS					Satış			Aşırı Alım	
TUPRS						Aşırı Satım		Aşırı Satım	
TUREX									Satış
TURSG									Alış
ULKER									
VAKBN	Alış					Aşırı Alım			
VESTL							Satış		
YKBNK									
ZOREN								Aşırı Alım	

Teknik Analiz İndikatörlerine İlişkin Açıklamalar

Teknik göstergeler tablolarında yer alan ifadeler, teknik analiz programlarındaki bazı indikatörlerin ürettiği sinyalleri göstermektedir. Bu sinyaller, İkon Menkul Değerler A. Ş. 'nin alım ya da satım tavsiyesi olarak düşünülmemelidir.

MOMENTUM : Göstergede 100 referans noktasını gösterir. Göstergenin referans çizgisinin altına inmesi "SAT", referans çizgisinin üzerine çıkması "AL" sinyali olarak değerlendirilir. Momentumun aşırı satış bölgesinden dönüş eğiliminde olması kısa vadede düşüşün tamamlandığını, momentumun belirli bir tepe yapıp aşağı doğru dönmesi, fiyatlardaki artış hızının yavaşladığını ve fiyatların bir süre sonra gerilemeye başlayacağını gösterir. Gösterge 115 çizgisinin üzerindeyken aşırı alım bölgesinde, 85 çizgisinin altındayken aşırı satım bölgesinde olarak yorumlanır.

MACD : Orta vadeli ve hareketli ortalamalardan oluştuğu için trend takip edici bir göstergedir. Göstergede 0 değeri referans çizgisini belirtir. MACD çizgisi kesikli sinyal çizgisini yukarıdan aşağıya doğru kestiğinde "SAT", aşağıdan yukarıya doğru kestiğinde ise "AL" sinyali olarak yorumlanır.

RSI : RSI eğrisi "0" ile "100" sayıları arasında değer alır. RSI genellikle 70 çizgisi üzerinde tepe ve 30 çizgisinin de altında dip yapar. Gösterge 70 seviyesinin üzerinde aşırı alım bölgesini, 30 seviyesinin altında ise aşırı satım bölgesini gösterir. RSI'ın 30 çizgisinin altına düşüp tekrar yükselmeye başlaması durumunda "AL" sinyali, 70 çizgisinin üzerine çıkıp bir tepe yaptıktan sonra tekrar aşağı dönmesi durumunda "SAT" sinyali olarak yorumlanır.

STOCHASTIC : Stochastic eğrisi "0" ile "100" arasında dalgalanır. Genellikle 80' in üzeri aşırı alım yapılmış bir piyasayı (sat sinyali), 20' nin altı da aşırı satış yapılmış bir piyasayı (al sinyali) gösterir. Ayrıca; yavaşlatılmış %K çizgisi aşağıdan yukarıya doğru %D çizgisini keserse "AL", %K çizgisi %D çizgisini yukarıdan aşağıya doğru keserse "SAT" sinyali olarak değerlendirilir.

CCI : CCI eğrisi +100 ile -100 arasında bir değer alır. Göstergede +100 seviyesinin üzeri aşırı alım yapıldığını, -100 seviyesinin altı ise aşırı satım yapıldığını ifade eder. CCI'ın -100 çizgisinin altına düşüp tekrar yükselmeye başlaması durumunda "AL" sinyali, +100 çizgisinin üzerine çıkıp bir tepe yaptıktan sonra tekrar aşağı dönmesi durumunda "SAT" sinyali olarak yorumlanır.

14.05.2026

Ekonomik Takvim

04.05.2026 - 08.05.2026

4 Mayıs 2026, Pazartesi					
Saat	Ülke	Başlık	Dönem	Beklenti	Önceki
10:00	Türkiye	Tüketici Fiyat Endeksi	Yıllık - Nisan	31,25%	30,87%
10:00	Türkiye	Tüketici Fiyat Endeksi	Aylık - Nisan	3,28%	1,94%
10:00	Türkiye	Üretici Fiyat Endeksi	Yıllık - Nisan	28,50%	28,08%
10:00	Türkiye	Üretici Fiyat Endeksi	Aylık - Nisan	2,60%	2,30%
10:00	Türkiye	İmalat PMI Endeksi	Nisan	48,2	47,9
10:55	Almanya	İmalat PMI Endeksi	Nisan	51,2	52,2
11:00	Euro Bölgesi	İmalat PMI Endeksi	Nisan	52,2	51,6
11:30	Euro Bölgesi	Sentix Yatırımcı Güveni	Mayıs		-19,2
17:00	ABD	Fabrika Siparişleri	Aylık - Mart	0,80%	0,00%
5 Mayıs 2026, Salı					
Saat	Ülke	Başlık	Dönem	Beklenti	Önceki
02:00	Avustralya	Hizmet PMI Endeksi	Nisan	50,3	46,3
07:30	Avustralya	Avustralya Merkez Bankası Faiz Kararı	Mayıs	4,35%	4,10%
15:30	ABD	Ticaret Dengesi	Mart	-3.4 Milyar CAD	-5.74 Milyar CAD
15:30	Kanada	Ticaret Dengesi	Mart	-61.4 Milyar USD	-57.30 Milyar USD
16:30	Kanada	Hizmet PMI Endeksi	Nisan	47,6	47,2
16:45	ABD	Hizmet PMI Endeksi	Nisan	51,3	49,8
17:00	ABD	ISM Hizmet PMI Endeksi	Nisan	53,7	54
17:00	ABD	İş İmkanları ve Personel Değişim Oranı (JOLTS)	Mart	7,000M	6,882M
17:00	ABD	Yeni Konut Satışları	Mart	610K	587K
6 Mayıs 2026, Çarşamba					
Saat	Ülke	Başlık	Dönem	Beklenti	Önceki
04:45	Çin	Caixin Hizmet PMI Endeksi	Nisan	52,5	52,1
10:55	Almanya	Hizmet PMI Endeksi	Nisan	46,9	50,9
11:00	Euro Bölgesi	Hizmet PMI Endeksi	Nisan	47,4	50,2
11:30	İngiltere	Hizmet PMI Endeksi	Nisan	52	50,5
12:00	Euro Bölgesi	Üretici Fiyat Endeksi	Aylık - Mart		-0,70%
12:00	Euro Bölgesi	Üretici Fiyat Endeksi	Yıllık - Mart		-3,00%
15:15	ABD	ADP Tarım Dışı İstihdam	Nisan	70K	62K
7 Mayıs 2026, Perşembe					
Saat	Ülke	Başlık	Dönem	Beklenti	Önceki
02:50	Japonya	Para Politikası Toplantı Tutanaqları			
12:00	Euro Bölgesi	Perakende Satışlar	Aylık - Mart	0,40%	-0,20%
12:00	Euro Bölgesi	Perakende Satışlar	Yıllık - Mart	1,40%	1,70%
8 Mayıs 2026, Cuma					
Saat	Ülke	Başlık	Dönem	Beklenti	Önceki
03:30	Japonya	Hizmet PMI Endeksi	Nisan	51,2	53,4
09:00	Almanya	Ticaret Dengesi	Mart	14 Milyar EUR	19.8 Milyar EUR
09:00	Almanya	Sanayi Üretimi	Aylık - Mart	-0,70%	-0,30%
10:00	Türkiye	Sanayi Üretimi	Aylık - Mart	1,10%	2,60%
10:00	Türkiye	Sanayi Üretimi	Yıllık - Mart	1,50%	2,20%
15:30	ABD	Tarım Dışı İstihdam	Nisan	95K	178K
15:30	ABD	İşsizlik Oranı	Nisan	4,30%	4,30%
15:30	ABD	Ortalama Saatlik Kazançlar	Aylık - Nisan	0,20%	0,20%
15:30	ABD	Ortalama Saatlik Kazançlar	Yıllık - Nisan	3,60%	3,50%
15:30	Kanada	İşsizlik Oranı	Nisan	6,70%	6,70%

Araştırma Birimi
arastirma@ikonmenkul.com.tr

Yasal Uyarı

Burada yer alan yatırım bilgi, yorum ve tavsiyeleri yatırım danışmanlığı kapsamında değildir. Yatırım danışmanlığı hizmeti, kişilerin risk ve getiri tercihleri dikkate alınarak kişiye özel sunulmaktadır. Burada yer alan ve hiçbir şekilde yönlendirici nitelikte olmayan içerik, yorum ve tavsiyeler genel bilgilendirme amacıyla hazırlanmıştır. Bu tavsiyeler mali durumunuz ile risk ve getiri tercihlerinize uygun olmayabilir. Bu nedenle, sadece burada yer alan bilgilere dayanarak yatırım kararı verilmesi beklentilerinize uygun sonuçlar doğurmayabilir. Özellikle kaldıraçlı işlemlerinizi yatırdığınız para kadar kaybetme ihtimaliniz vardır. Kaldıraçlı işlemlerde yatırım danışmanlığı hizmeti de verilmemektedir. Burada yer alan yorum ve tavsiyeler, yorum ve tavsiyede bulunanların kişisel görüşlerine dayanmakta olup, herhangi bir yatırım aracının alım satım tavsiyesi veya getiri vaadi olarak yorumlanmamalıdır. Hiçbir şekilde yönlendirici nitelikte olmayan bu içerik genel anlamda bilgi vermeyi amaçlamakta olup; bu içeriğin, müşterilerin ve diğer yatırımcıların alım satım kararlarını destekleyebilecek yeterli bilgileri kapsamayabileceği dikkate alınmalıdır. Yatırım yapmadan önce piyasaların içerdiği riskleri tam olarak anladığınızdan emin olunuz. Web sitemizde yer alan bilgi ve görüşlere dayanarak yapılacak yatırımlar ve ticari işlemlerin sonuçlarından veya ortaya çıkabilecek tüm zararlardan IKON Menkul Değerler A.Ş. sorumlu tutulamaz.