

21.05.2026

BIST 100 Teknik Analiz

Düş.	Yük.	Aort.	Kap.	Gün (%)	Haf. (%)	Aylık (%)	Yb (%)
13.856,12	14.089,76	14.012,01	14.012,01	-0,12	-4,02	-3,26	24,42
İşlem Hacmi (mn TL)				Hareketli Ortalamalar (HO)			
Son	5 Gün Ort.			5	10	22	50
165.430,24	168.921,72			14.330,46	14.658,61	14.523,75	13.775,74
Destek Seviyeleri			Pivot		Direnç Seviyeleri		
13.882,17	13.752,32	13.648,53	13.985,96		14.115,81	14.219,60	14.349,45

Gün içinde en düşük 13.856,12 en yüksek 14.089,76 seviyesini gören BIST 100 endeksinin günü %0,12 kayıpla tamamladığı gözlenmektedir. Pivot seviye 13.985,96 seviyesinden geçmekte olup, aşağı yönlü hareketlerde birinci destek 13.882,17, ikinci destek ise 13.752,32 seviyesinden geçmektedir. Dirençler ise sırasıyla 14.115,81, 14.219,60 seviyelerinden geçmektedir. Bu aşamada endeksin 5 günlük HO seviyesinin %2,22 altında, 22 günlük HO seviyesinin ise %3,52 altında hareket ettiği dikkat çekmektedir. Son gün işlem hacmi ise bu aşamada 5 günlük ortalama işlem hacminin % 2,07 altında gerçekleşmiştir.

VIOP30 Teknik Analiz

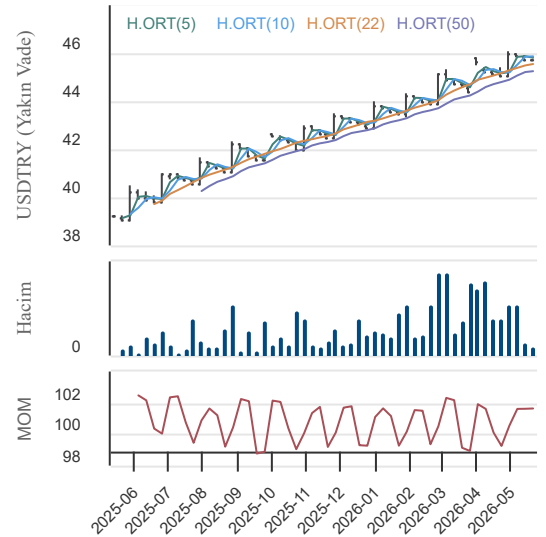
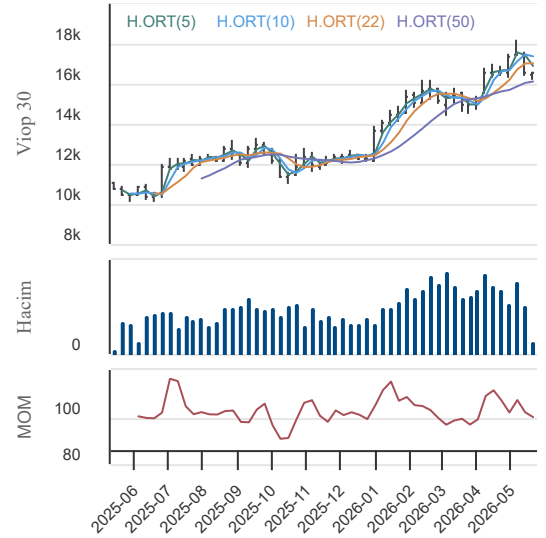
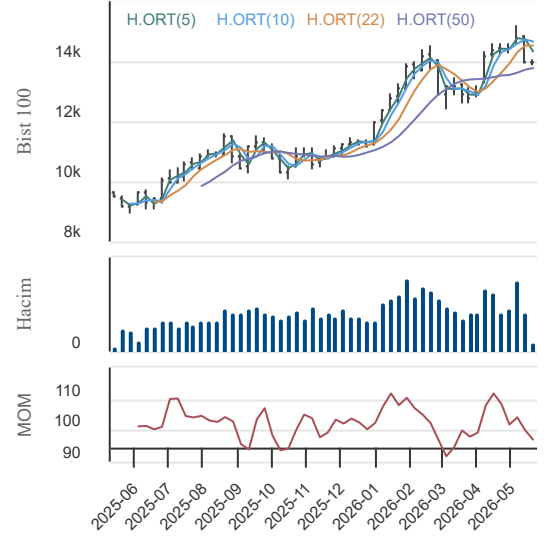
Düş.	Yük.	Aort.	Kap.	Gün (%)	Haf. (%)	Aylık (%)	Yb (%)
16.239,00	16.591,00	16.434,26	16.585,00	0,01	-4,13	-1,35	35,72
İşlem Hacmi (mn TL)				Hareketli Ortalamalar (HO)			
Son	5 Gün Ort.			5	10	22	50
45.767,78	43.364,86			16.891,40	17.372,70	17.027,64	16.115,20
Destek Seviyeleri			Pivot		Direnç Seviyeleri		
16.352,33	16.119,67	16.000,33	16.471,67		16.704,33	16.823,67	17.056,33

Gün içinde en düşük 16.239,00 en yüksek 16.591,00 seviyesini gören BIST 30 Yakın Vade endeks kontratının günü %0,01 kazançla tamamladığı gözlenmektedir. Pivot seviye 16.471,67 seviyesinden geçmekte olup, aşağı yönlü hareketlerde birinci destek 16.352,33, ikinci destek ise 16.119,67 seviyesinden geçmektedir. Dirençler ise sırasıyla 16.704,33, 16.823,67 seviyelerinden geçmektedir. Bu aşamada 5 günlük HO seviyesinin %1,81 altında, 22 günlük HO seviyesinin ise %2,60 altında hareket ettiği dikkat çekmektedir. Son gün işlem hacmi ise bu aşamada 5 günlük ortalama işlem hacminin % 5,54 üzerinde gerçekleşmiştir.

USDTRY (Yakın Vade) Teknik Analiz

Düş.	Yük.	Aort.	Kap.	Gün (%)	Haf. (%)	Aylık (%)	Yb (%)
45,73	45,78	45,75	45,75	-0,06	-0,26	1,19	6,68
İşlem Hacmi (mn TL)				Hareketli Ortalamalar (HO)			
Son	5 Gün Ort.			5	10	22	50
13.397,82	6.354,00			45,81	45,87	45,55	45,25
Destek Seviyeleri			Pivot		Direnç Seviyeleri		
45,73	45,71	45,69	45,75		45,77	45,80	45,82

Gün içinde en düşük 45,73 en yüksek 45,78 seviyesini gören USD/TL Yakın Vade kontratının günü %0,06 kayıpla tamamladığı gözlenmektedir. Pivot seviye 45,75 seviyesinden geçmekte olup, aşağı yönlü hareketlerde birinci destek 45,73, ikinci destek ise 45,71 seviyesinden geçmektedir. Dirençler ise sırasıyla 45,77, 45,80 seviyelerinden geçmektedir. Bu aşamada endeksin 5 günlük HO seviyesinin %0,13 altında, 22 günlük HO seviyesinin ise %0,44 üzerinde hareket ettiği dikkat çekmektedir. Son gün işlem hacmi ise bu aşamada 5 günlük ortalama işlem hacminin % 110,86 üzerinde gerçekleşmiştir.



21.05.2026

BİST En Çok Yükselenler (İlk 5)

Hisse Adı	Kapanış	Günlük D. (%)	Hacim (Mn TL)
EUKYO	8,25	10,00	19,7
FRMPL	40,04	10,00	834,5
GESAN	63,80	10,00	1.075,7
PASEU	111,10	10,00	1.201,1
BAKAB	50,40	10,00	64,8

BİST En Çok Düşenler (İlk 5)

Hisse Adı	Kapanış	Günlük D. (%)	Hacim (Mn TL)
ATPAY	1,17	-10,00	3,9
BRLSM	21,06	-10,00	1.588,6
HTPSB	7,11	-10,00	0,5
APYMD	1.449,50	-10,00	0,1
ISKPL	19,50	-9,97	1.937,8

Hacmi En Yüksek Hisseler (İlk 5)

Hisse Adı	Kapanış	Günlük D. (%)	Hacim (Mn TL)
AKBNK	69,10	-1,43	12.654,6
ASTOR	344,25	9,98	10.339,3
THYAO	295,00	0,17	10.181,7
SASA	2,81	3,69	9.880,3
ASELS	393,50	-2,11	8.318,7

BİST-100 Para Girişi Gözlenen (İlk 5)

Hisse Adı	Kapanış	Günlük D. (%)	Hacim (Mn TL)
ASTOR	344,25	9,98	10.339,3
THYAO	295,00	0,17	10.181,7
IZENR	12,53	2,29	7.357,4
BIMAS	392,75	0,06	4.257,9
TCELL	108,60	1,69	2.004,7

BİST-100 Para Çıkışı Gözlenen (İlk 5)

Hisse Adı	Kapanış	Günlük D. (%)	Hacim (Mn TL)
AKBNK	69,10	-1,43	12.654,6
ASELS	393,50	-2,11	8.318,7
YKBNK	35,68	-1,82	6.754,7
KTLEV	122,50	-4,82	4.318,9
FROTO	86,65	-0,80	3.555,6

Yurt İçi Piyasalar

Hisse Adı	Son	Gün %	Hafta (%)	Ay (%)
BİST-100	14.012	-0,12	-4,02	-3,3
BİST-30	15.981	-0,08	-3,90	-3,7
BİST BANKA	16.359	-1,11	-3,08	-10,5
BİST HİZMET	12.977	0,92	-2,63	-2,2
BİST SANAYİ	18.407	0,05	-2,78	3,2

Yurt İçi Ekonomi Gündemi

*BİST100 endeksi günü %0,12 düşüyle 14.012 puandan tamamlarken, endeks genelinde kapanış yataya yakın görünse de, piyasa içindeki ayrışma sürdü. Son günlerdeki sert satışın ardından 14 bin bölgesinde denge arayışı devam etti.

*Sıkı para politikasının ve kredi genişlemesi sınırlanmalarının baskısını üzerinde hisseden bankacılık endeksi günü yüzde 1,11 düşüyle tamamlarken, holding endeksi %0,42'lik sınırlı bir değer kazancı kaydetti. Madencilik sektörü yüzde 2,92 gerileyerek günün en fazla kaybettiren grubu olurken; buna karşılık son dönemlerin güçlü sektörü metal eşya makine %3,53 yükselişle seansı güçlü tamamlayan ana grup olarak öne çıktı.

*Akşam saatlerinde yerel ve jeopolitik haber akışında iki başlık öne çıktı. Cumhurbaşkanı Erdoğan ile ABD Başkanı Trump'ın görüşmesinde Türkiye-ABD ilişkileri ve bölgesel gelişmeler ele alındı; ateşkesin uzatılması olumlu bir gelişme olarak değerlendirildi.

Trump'ın İran'a ilişkin "her şey yakında sona erecek, öyle ya da böyle" mesajı da piyasa açısından diplomatik çözüm ihtimalini canlı tutan pozitif başlıklar arasında yer aldı.

*Bugün hizmet, perakende ticaret ve inşaat güven endeksleri takip edilecek. Bu veriler özellikle iç talep, perakende, GYO ve inşaat bağlantılı hisseler açısından sınırlı da olsa izlenebilir. Piyasanın ana odağı ise jeopolitik haber akışında yaşanan pozitif gelişmelerin devam edip etmeyeceğinde olacak.

Yurt Dışı Ekonomi Gündemi

*Nvidia Beklentileri Aştı Nvidia, 2027 mali yılı ilk çeyreğinde 81,6 milyar dolar gelir ve hisse başı 1,87 dolar düzeltilmiş kâr açıklayarak piyasa beklentilerini aşarken, güçlü veri merkezi ve yapay zekâ talebi şirketin finansallarını desteklemeye devam etti.

*Fed Şahinleşiyor Mesajı Fed'in son toplantı tutanakları, faiz indirimi beklentilerini zayıflatırken faiz artışı ihtimalini yeniden gündeme taşıdı. İran savaşı kaynaklı enerji fiyatları ve enflasyon baskılarının kalıcılığı halinde, Fed içinde ilave sıkılaşmaya açık daha şahin bir duruşun güçlendiği görülüyor.

İran basınına göre ABD, Pakistan aracılığıyla İran'a yeni bir teklif metni iletti; İranlı yetkililer teklifi değerlendiriyor ancak Washington'a henüz resmi yanıt verilmiş değil. Bu gelişme, ABD-İran hattında diplomasi kanalının açık kaldığını ve anlaşma ihtimalinin tamamen masadan kalkmadığını gösteriyor.

Global Piyasalar

Hisse Adı	Kapanış	Gün (%)	Hafta (%)	Ay (%)
S&P 500 End.	7.432,97	1,08	-0,15	4,6
Nasdaq End.	26.270,36	1,54	-0,50	7,6
Dow Jones End.	50.009,35	1,31	0,64	1,1
DAX30	24.737,24	1,38	2,49	1,3
NIKKEI	59.804,41	-1,23	-5,48	1,7

Döviz Piyasası

Hisse Adı	Kapanış	Gün (%)	Hafta (%)	Ay (%)
USDTRY	45,59	0,02	0,39	1,6
EURTRY	53,00	0,18	-0,35	0,2
GBPTRY	61,30	0,30	-0,26	0,9
EURUSD	1,16	0,15	-0,75	-1,4
GBPUSD	1,34	0,27	-0,66	-0,7

Emtia Piyasası

Hisse Adı	Kapanış	Gün (%)	Hafta (%)	Ay (%)
Gram Altın TL	6.660,70	1,40	-2,70	-4,2
Ons Altın \$	4.500,00	-1,60	-4,23	-6,4
CRUDE Petrol	102,33	-4,87	-0,78	13,2
Ons Gümüş \$	75,00	-3,16	-13,49	-6,3

21.05.2026

Sabancı Holding

Düş.	Yük.	Aort.	Kap.	Gün (%)	Haf. (%)	Aylık (%)	Yb (%)
91,20	93,55	92,19	92,65	0,38	-2,73	-9,96	11,74
İşlem Hacmi (mn TL)				Hareketli Ortalamalar (HO)			
Son	5 Gün Ort.			5	10	22	50
2.252,48	2.496,58			93,82	96,44	97,54	94,77
Destek Seviyeleri		Pivot		Direnç Seviyeleri			
91,38	90,12	89,03	92,47	93,73	94,82	96,08	

Gün içinde en düşük 91,20 en yüksek 93,55 seviyesini gören Sabancı Holding hissesinin günü %0,38 kazançla tamamladığı gözlenmektedir. Pivot seviye 92,47 seviyesinden geçmekte olup, aşağı yönlü hareketlerde birinci destek 91,38, ikinci destek ise 90,12 seviyesinden geçmektedir. Dirençler ise sırasıyla 93,73, 94,82 seviyelerinden geçmektedir. Bu aşamada 5 günlük HO seviyesinin %1,25 altında, 22 günlük HO seviyesinin ise %5,01 altında hareket ettiği dikkat çekmektedir. Son gün işlem hacmi ise bu aşamada 5 günlük ortalama işlem hacminin % 9,78 altında gerçekleşmiştir.

Çimsa

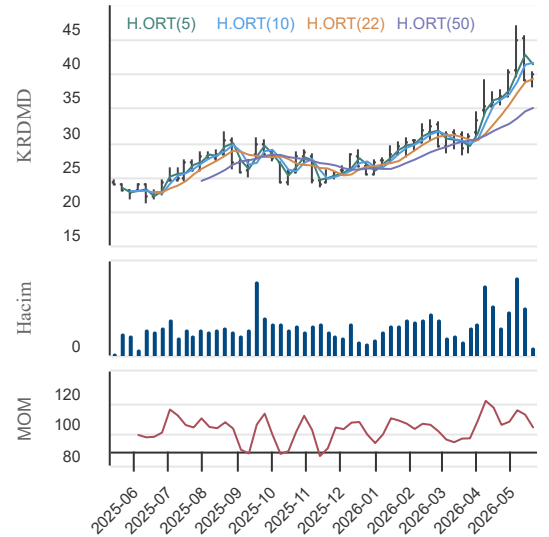
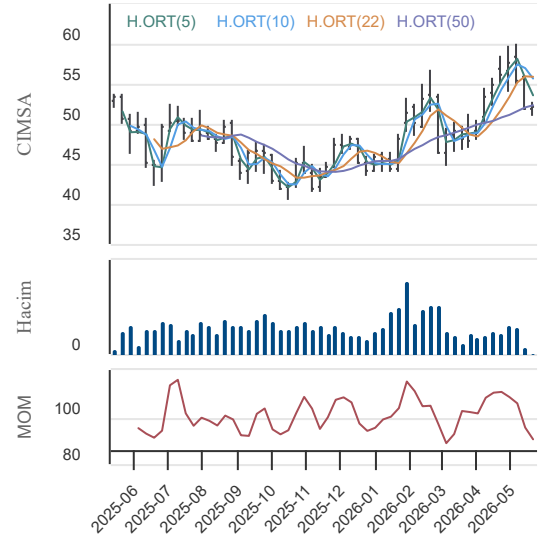
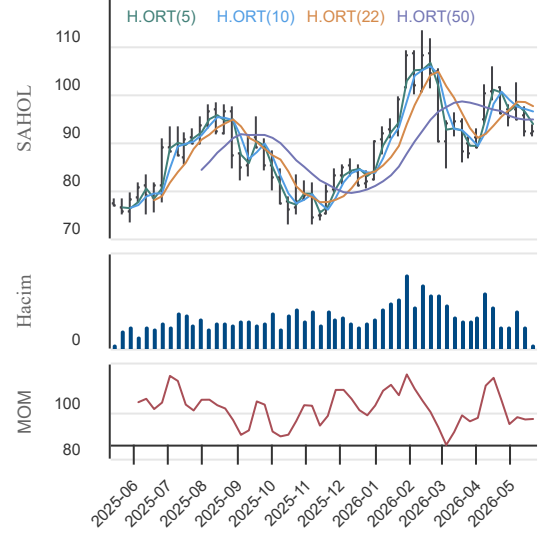
Düş.	Yük.	Aort.	Kap.	Gün (%)	Haf. (%)	Aylık (%)	Yb (%)
50,90	52,70	51,75	52,15	0,29	-4,57	-4,92	13,88
İşlem Hacmi (mn TL)				Hareketli Ortalamalar (HO)			
Son	5 Gün Ort.			5	10	22	50
176,97	184,84			53,56	55,66	55,88	52,32
Destek Seviyeleri		Pivot		Direnç Seviyeleri			
51,13	50,12	49,33	51,92	52,93	53,72	54,73	

Gün içinde en düşük 50,90 en yüksek 52,70 seviyesini gören Çimsa hissesinin günü %0,29 kazançla tamamladığı gözlenmektedir. Pivot seviye 51,92 seviyesinden geçmekte olup, aşağı yönlü hareketlerde birinci destek 51,13, ikinci destek ise 50,12 seviyesinden geçmektedir. Dirençler ise sırasıyla 52,93, 53,72 seviyelerinden geçmektedir. Bu aşamada 5 günlük HO seviyesinin %2,63 altında, 22 günlük HO seviyesinin ise %6,67 altında hareket ettiği dikkat çekmektedir. Son gün işlem hacmi ise bu aşamada 5 günlük ortalama işlem hacminin % 4,26 altında gerçekleşmiştir.

Kardemir (D)

Düş.	Yük.	Aort.	Kap.	Gün (%)	Haf. (%)	Aylık (%)	Yb (%)
38,16	40,52	39,34	40,20	2,55	-5,99	9,54	59,14
İşlem Hacmi (mn TL)				Hareketli Ortalamalar (HO)			
Son	5 Gün Ort.			5	10	22	50
2.580,62	3.102,56			41,39	41,62	39,27	35,04
Destek Seviyeleri		Pivot		Direnç Seviyeleri			
38,73	37,27	36,37	39,63	41,09	41,99	43,45	

Gün içinde en düşük 38,16 en yüksek 40,52 seviyesini gören Kardemir (D) hissesinin günü %2,55 kazançla tamamladığı gözlenmektedir. Pivot seviye 39,63 seviyesinden geçmekte olup, aşağı yönlü hareketlerde birinci destek 38,73, ikinci destek ise 37,27 seviyesinden geçmektedir. Dirençler ise sırasıyla 41,09, 41,99 seviyelerinden geçmektedir. Bu aşamada 5 günlük HO seviyesinin %2,87 altında, 22 günlük HO seviyesinin ise %2,36 üzerinde hareket ettiği dikkat çekmektedir. Son gün işlem hacmi ise bu aşamada 5 günlük ortalama işlem hacminin % 16,82 altında gerçekleşmiştir.



21.05.2026

KAP Haberleri

Şirket Haberleri:

IMASM: Şirketimizle Afrika kıtasında mukim bir müşterimiz arasında 3.963.940 USD toplam bedel ile un değirmeni kurulumu sözleşmesi imzalanmış olup bu sözleşmeye istinaden avans ödemesi tarafımıza ulaşmıştır. Bu satışın sevkiyatının 2026'ın üçüncü çeyreğinde yapılması planlanmaktadır.

GLYHO: Nisan 2026'da limanlarımıza gelen konsolide gemi sayısı geçen yılın aynı dönemi ile paralel seviyede gerçekleşirken, konsolide yolcu hareketleri ağırlıklı olarak Akdeniz bölgesinde kış sezonunun beklenenden uzun sürmesi, dönem içerisindeki olumsuz hava koşulları ve bazı seferlerdeki program değişikliklerinin etkisiyle geçen yılın aynı dönemine göre %5 daralma kaydetmiştir. Bu çerçevede, Orta Doğu'daki gelişmelerin de sınırlı ve geçici bir etkisi bulunmakta olup, bu kapsamda ilave bir etki öngörülmemektedir. Limanlarımıza gelen gemilerin doluluk oranları ise konsolide bazda Mart 2026'da %107 seviyesinde olmuştur. Konsolide edilmeyen GPH limanları da dahil edildiğinde, Nisan 2026'da tüm limanlarımıza gelen toplam gemi sayısı 702 ve toplam yolcu hareketleri 1.808.620 olmuştur.

AGHOL: Şirketimizin 17.04.2026 tarihli Genel Kurul toplantısında alınan (4), (5), (6), (7), (8), (9) ve (13) sayılı kararların iptali istemiyle pay sahiplerimizden Mehmet Okan Yazıcı tarafından Şirketimiz aleyhine İstanbul Anadolu 10. Asliye Ticaret Mahkemesinde 2026/463 Esas sayılı dosya ile dava açıldığı hususu Şirketimize 20.05.2026 tarihinde tebliğ edilmiştir. Şirketimiz gerekli hukuki işlemlere başlamıştır. Bu hususta bir gelişme olduğu takdirde ilgili mevzuat gereğince kamuya açıklama yapılacaktır.

TCKRC: Şirketimiz ile savunma sanayi ve acil durum altyapıları alanında faaliyet gösteren, hızlı kurulum ve demonte edilebilir hangar sistemleri ile acil durum köprüsü çözümleri geliştiren Norveç menşeli NORDIC DEPLOYMENT AS arasında, SAHA EXPO 2026 kapsamında iş birliği görüşmeleri gerçekleştirilmiştir. Yapılan görüşmelerde, tarafların ürün ve çözüm portföylerinin karşılıklı olarak değerlendirilmesi, Şirketimizin savunma sanayiine yönelik çelik ve galvaniz altyapı çözümleri ile hangar sistemlerinin ilgili firmanın mevcut müşteri ağına sunulması, ayrıca ilgili firmanın ürünlerinin Şirketimiz tarafından belirli pazarlarda değerlendirilmesine yönelik potansiyel iş birliği imkanları ele alınmıştır. Taraflar arasında yapılan görüşmeler sonrasında bir partnerlik anlaşması imzalanmış olup, söz konusu partnerlik anlaşmasının ilk yıl için yaklaşık 10 Milyon Euro tutarında iş hacmi yaratması beklenmektedir.

BJKAS: Profesyonel Futbolcu Ernest Muci'nin kesin transferi konusunda, kiralama sözleşmesinde yer alan satın alma opsiyon hakkı Trabzonspor Sportif Yatırım ve Futbol İşletmeciliği A.Ş. tarafından kullanılmıştır. Buna göre; Trabzonspor Sportif Yatırım ve Futbol İşletmeciliği A.Ş. kulübümüze 8.500.000 Avro + KDV tutarında ödeme yapacaktır.

LINK: Şirketimiz, bilişim sektöründe faaliyet gösteren müşterimizden; kurumların dijital dönüşüm süreçlerine yönelik güvenli, ölçeklenebilir ve sürdürülebilir teknoloji altyapılarının oluşturulmasını kapsayan "Kurumsal Hibrit Bulut ve Güvenli Sanal Çalışma Alanı Dönüşüm Projesi" kapsamında, sanal çalışma ortamları, hibrit bulut altyapıları ve yüksek performanslı kurumsal bilişim çözümlerini içeren KDV dahil 1.006.231,20 ABD Doları tutarında sipariş alınmıştır.

PGSUS: Uluslararası kredi derecelendirme kuruluşu Fitch Ratings Limited ("Fitch"), Şirketimizin uzun vadeli kredi derecelendirme notunu (IDR) BB- olarak korumuş ve pozitif olan kredi görünümünü negatif olarak güncelleştir. Fitch, Şirketimizin 11.09.2024 tarihli özel durum açıklamasına konu yurt dışında ihracı tamamlanan tahvillere ilişkin uzun vadeli kredi derecelendirme notunu da BB- olarak teyit etmiştir.

Pay Alım-Satım Notları:

ENERY: 20.05.2026 tarihinde Borsa İstanbul A.Ş. nezdinde pay başına 8,71 TL fiyattan toplam 100.000 adet pay geri alınmıştır. Şirketimizin 25.12.2023, 20.03.2025 ve 29.08.2025 tarihli Yönetim Kurulu kararları ile geri alınan paylarla birlikte sahip olduğu ENERY payları toplamı 351.311.346 adede ulaşmıştır. (Şirket sermayesine oranı %3,9035)

AHGAZ: 20.05.2026 tarihinde Borsa İstanbul A.Ş. nezdinde pay başına 31,06 TL – 31,36 TL fiyat aralığından (ağırlıklı ortalama 31,277 TL) toplam 126.519 adet pay geri alınmıştır. Şirketimizin 27.12.2023, 14.02.2025, 20.03.2025 ve 29.08.2025 tarihli Yönetim Kurulu kararları ile geri alınan paylarla birlikte sahip olduğu AHGAZ payları toplamı 68.772.111 adede ulaşmıştır. (Şirket sermayesine oranı %2,6451)

Genel Kurul Haberleri:

BIZIM, CEMAS, EMPA, ERCB, KALYON, KNFRT, KBORU, OSTIM, SAYAS, SMRVA

Not: Bu rapor, 20 Mayıs saat 18:10 itibaren, 21 Mayıs saat 08:00 kadar KAP içerisinde yayımlanan haberler içerisinde derlenmiştir. Kaynaklar: KAP, Finnet, Matriks ve Şirket Açıklamaları.

21.05.2026

BIST-30 Hisseleri

Hisse Adı	Kapanış	Destekler		Pivot	Dirençler		Hareketli Ortalamalar			Performans			
		Destek 2	Destek 1		Direnç 1	Direnç 2	5 HO	20 HO	50 HO	Gün. (%)	Haf. (%)	Aylık (%)	Yıllık (%)
AEFES	19,75	18,61	19,18	19,52	20,09	20,43	19,98	19,56	18,28	1,4%	-4,6%	4,0%	27,3%
AKBNK	69,10	68,17	68,63	69,22	69,68	70,27	70,67	74,42	73,17	-1,4%	-3,4%	-15,6%	35,7%
ASELS	393,50	381,33	387,42	395,33	401,42	409,33	407,75	415,38	377,13	-2,1%	-4,7%	-3,6%	197,8%
ASTOR	344,25	302,92	323,58	333,92	354,58	364,92	329,85	288,42	233,53	10,0%	2,8%	67,4%	256,6%
BIMAS	392,75	378,75	385,75	392,50	399,50	406,25	402,20	384,80	363,70	0,1%	-3,4%	3,9%	71,0%
DSTKF	1.900,00	1.849,33	1.874,67	1.915,33	1.940,67	1.981,33	1.992,80	2.455,28	2.131,25	-2,6%	-12,9%	-17,4%	667,7%
EKGYO	19,84	19,40	19,62	19,83	20,05	20,26	20,08	20,81	20,56	-0,1%	-0,9%	-9,1%	41,0%
ENKAI	98,80	94,70	96,75	98,20	100,25	101,70	100,88	104,96	98,48	0,6%	-3,1%	-8,1%	61,9%
EREGL	38,64	37,33	37,99	38,59	39,25	39,85	39,41	36,82	32,21	0,3%	-4,6%	16,0%	56,9%
FROTO	86,65	84,58	85,62	86,48	87,52	88,38	90,47	97,42	101,72	-0,8%	-7,3%	-19,4%	3,9%
GARAN	129,80	126,00	127,90	129,50	131,40	133,00	130,82	134,86	132,50	0,4%	-1,3%	-9,9%	20,5%
GUBRF	560,00	544,67	552,33	562,67	570,33	580,67	584,80	561,88	522,50	-1,9%	-5,2%	6,5%	99,6%
ISCTR	13,70	13,43	13,57	13,69	13,83	13,95	13,92	14,30	13,88	-0,1%	-2,9%	-8,5%	28,6%
KCHOL	196,00	191,60	193,80	195,80	198,00	200,00	199,78	204,35	197,45	0,5%	-4,1%	-5,8%	29,8%
KRDMD	40,20	37,27	38,73	39,63	41,09	41,99	41,39	39,57	35,04	2,6%	-6,0%	9,5%	66,5%
MGROS	685,50	650,83	668,17	676,83	694,17	702,83	691,30	661,87	629,60	3,2%	-2,1%	4,6%	37,0%
PETKM	24,34	23,49	23,91	24,55	24,97	25,61	25,69	24,54	21,96	-4,2%	-8,2%	8,3%	38,2%
PGSUS	173,40	167,20	170,30	172,20	175,30	177,20	175,40	182,36	181,23	1,0%	-2,0%	-10,4%	-30,8%
SAHOL	92,65	90,12	91,38	92,47	93,73	94,82	93,82	97,06	94,77	0,4%	-2,7%	-10,0%	19,9%
SASA	2,81	2,68	2,75	2,80	2,87	2,92	2,85	3,11	2,73	3,7%	-3,4%	-8,8%	-20,6%
SISE	46,18	44,78	45,48	45,90	46,60	47,02	47,96	48,27	46,23	0,6%	-8,6%	-3,6%	29,9%
TAVHL	260,75	244,55	252,65	256,70	264,80	268,85	260,65	282,41	298,21	3,2%	-1,2%	-16,4%	12,4%
TCELL	108,60	104,07	106,33	107,57	109,83	111,07	110,68	114,44	111,77	1,7%	-4,7%	-7,7%	14,7%
THYAO	295,00	284,50	289,75	295,00	300,25	305,50	299,85	310,56	304,25	0,2%	-3,0%	-10,1%	5,3%
TOASO	289,50	278,83	284,17	289,58	294,92	300,33	299,25	300,70	288,36	-1,3%	-3,8%	-0,9%	50,9%
TRALT	44,96	43,01	43,99	45,19	46,17	47,37	46,53	44,84	45,91	-3,5%	-4,3%	-7,1%	79,4%
TTKOM	62,15	60,45	61,30	62,00	62,85	63,55	62,76	63,86	61,69	1,0%	-4,0%	-6,4%	2,2%
TUPRS	250,00	245,63	247,82	250,78	252,97	255,93	253,35	262,11	256,71	-1,6%	-0,3%	-2,0%	107,4%
VAKBN	30,42	29,94	30,18	30,64	30,88	31,34	31,33	32,07	32,57	-1,7%	-6,2%	-12,2%	28,2%
YKBNK	35,68	34,69	35,19	35,77	36,27	36,85	36,82	37,52	36,34	-1,8%	-4,7%	-7,9%	32,1%

21.05.2026

BİST-100 Hisseleri Teknik Göstergeler

Hisse Kod	MOMENTUM		RSI		STOCHASTIC		CCI		MACD
	Sinyal	AA/AS	Sinyal	AA/AS	Sinyal	AA/AS	Sinyal	AA/AS	Sinyal
AEFES	Satış					Aşırı Satım			
AGHOL						Aşırı Satım			
AKBNK					Satış	Aşırı Satım		Aşırı Satım	
AKSA	Satış								
AKSEN					Alış	Aşırı Satım		Aşırı Satım	
ALARK						Aşırı Satım			
ALTNY	Satış				Alış	Aşırı Satım			
ANSGR								Aşırı Satım	
ARCLK						Aşırı Satım		Aşırı Satım	
ASELS					Satış	Aşırı Satım		Aşırı Satım	
ASTOR				Aşırı Alım					
BALUS						Aşırı Satım		Aşırı Satım	
BIMAS									
BRSAN		Aşırı Satım			Satış	Aşırı Satım		Aşırı Satım	
BRYAT						Aşırı Satım		Aşırı Satım	
BSOKE									
BTCIM						Aşırı Satım		Aşırı Satım	
CANTE					Alış	Aşırı Satım		Aşırı Satım	
CCOLA	Satış								Satış
CIMSA					Alış	Aşırı Satım		Aşırı Satım	
CVKMD					Satış				
CWENE						Aşırı Satım			
DAPGM					Satış			Aşırı Satım	
DOAS					Alış		Alış		
DOHOL						Aşırı Satım			
DSTKF		Aşırı Satım						Aşırı Satım	
ECILC					Satış	Aşırı Satım			
EFOR					Alış		Alış		
EKGYO						Aşırı Satım			
ENERY							Alış		
ENJSA						Aşırı Satım		Aşırı Satım	
ENKAI								Aşırı Satım	
EREGL						Aşırı Satım			Satış
EUPWR				Aşırı Alım				Aşırı Alım	
EUREN						Aşırı Satım		Aşırı Satım	
FENER		Aşırı Alım		Aşırı Alım		Aşırı Alım		Aşırı Alım	
FROTO				Aşırı Satım		Aşırı Satım		Aşırı Satım	
GARAN							Alış		
GENIL						Aşırı Satım		Aşırı Satım	
GESAN									

21.05.2026

BİST-100 Hisseleri Teknik Göstergeler

Hisse Kod	MOMENTUM		RSI		STOCHASTIC		CCI		MACD
	Sinyal	AA/AS	Sinyal	AA/AS	Sinyal	AA/AS	Sinyal	AA/AS	Sinyal
GLRMK						Aşırı Satım		Aşırı Satım	
GRSEL	Satış					Aşırı Satım			
GRTHO					Satış	Aşırı Satım		Aşırı Satım	
GSRAY						Aşırı Satım		Aşırı Satım	
GUBRF	Satış					Aşırı Satım			Satış
HALKB									
HEKTS						Aşırı Satım			
ISCTR						Aşırı Satım		Aşırı Satım	
ISMEN						Aşırı Satım		Aşırı Satım	
IZENR		Aşırı Alım		Aşırı Alım				Aşırı Alım	
KCHOL						Aşırı Satım		Aşırı Satım	
KLRHO					Alış	Aşırı Satım			
KONTR					Alış	Aşırı Satım		Aşırı Satım	
KRDMD	Alış					Aşırı Satım			
KTLEV				Aşırı Alım			Satış		Satış
KUYAS	Satış					Aşırı Satım			
MAGEN	Satış								
MAVI						Aşırı Satım			
MGROS						Aşırı Satım			
MIATK									
MPARK						Aşırı Satım			
OBAMS	Alış				Alış				
ODAS						Aşırı Satım			
OTKAR						Aşırı Satım		Aşırı Satım	
OYAKC				Aşırı Satım		Aşırı Satım		Aşırı Satım	
PAHOL						Aşırı Satım			
PASEU	Alış						Alış		
PATEK						Aşırı Satım			
PETKM						Aşırı Satım			Satış
PGSUS						Aşırı Satım		Aşırı Satım	
PSGYO						Aşırı Satım			
QUAGR	Alış				Alış				
RALYH		Aşırı Satım				Aşırı Satım		Aşırı Satım	
REEDR						Aşırı Satım		Aşırı Satım	
SAHOL						Aşırı Satım		Aşırı Satım	
SARKY						Aşırı Satım			
SASA						Aşırı Satım		Aşırı Satım	
SISE						Aşırı Satım		Aşırı Satım	
SKBNK					Satış				
SOKM						Aşırı Satım		Aşırı Satım	Satış

21.05.2026

BİST-100 Hisseleri Teknik Göstergeler

Hisse Kod	MOMENTUM		RSI		STOCHASTIC		CCI		MACD
	Sinyal	AA/AS	Sinyal	AA/AS	Sinyal	AA/AS	Sinyal	AA/AS	Sinyal
TABGD									
TAVHL			Alış					Aşırı Satım	
TCELL					Alış	Aşırı Satım		Aşırı Satım	
THYAO					Alış	Aşırı Satım		Aşırı Satım	
TKFEN						Aşırı Satım		Aşırı Satım	
TOASO						Aşırı Satım		Aşırı Satım	
TRALT									
TRENJ						Aşırı Satım		Aşırı Satım	Satış
TRMET	Satış					Aşırı Satım		Aşırı Satım	Satış
TSKB	Satış				Satış				
TTKOM					Alış	Aşırı Satım			
TUKAS						Aşırı Satım		Aşırı Satım	
TUPRS								Aşırı Satım	
TUREX						Aşırı Satım		Aşırı Satım	
TURSG						Aşırı Satım		Aşırı Satım	
ULKER						Aşırı Satım		Aşırı Satım	
VAKBN	Satış							Aşırı Satım	
VESTL						Aşırı Satım		Aşırı Satım	
YKBNK	Satış					Aşırı Satım		Aşırı Satım	
ZOREN	Satış					Aşırı Satım			

Teknik Analiz İndikatörlerine İlişkin Açıklamalar

Teknik göstergeler tablolarında yer alan ifadeler, teknik analiz programlarındaki bazı indikatörlerin ürettiği sinyalleri göstermektedir. Bu sinyaller, İkon Menkul Değerler A. Ş. 'nin alım ya da satım tavsiyesi olarak düşünülmemelidir.

MOMENTUM : Göstergede 100 referans noktasını gösterir. Göstergenin referans çizgisinin altına inmesi "SAT", referans çizgisinin üzerine çıkması "AL" sinyali olarak değerlendirilir. Momentumun aşırı satış bölgesinden dönüş eğiliminde olması kısa vadede düşüşün tamamlandığını, momentumun belirli bir tepe yapıp aşağı doğru dönmesi, fiyatlardaki artış hızının yavaşladığını ve fiyatların bir süre sonra gerilemeye başlayacağını gösterir. Gösterge 115 çizgisinin üzerindeyken aşırı alım bölgesinde, 85 çizgisinin altındayken aşırı satım bölgesinde olarak yorumlanır.

MACD : Orta vadeli ve hareketli ortalamalardan oluştuğu için trend takip edici bir göstergedir. Göstergede 0 değeri referans çizgisini belirtir. MACD çizgisi kesikli sinyal çizgisini yukarıdan aşağıya doğru kestiğinde "SAT", aşağıdan yukarıya doğru kestiğinde ise "AL" sinyali olarak yorumlanır.

RSI : RSI eğrisi "0" ile "100" sayıları arasında değer alır. RSI genellikle 70 çizgisi üzerinde tepe ve 30 çizgisinin de altında dip yapar. Gösterge 70 seviyesinin üzerinde aşırı alım bölgesini, 30 seviyesinin altında ise aşırı satım bölgesini gösterir. RSI'ın 30 çizgisinin altına düşüp tekrar yükselmeye başlaması durumunda "AL" sinyali, 70 çizgisinin üzerine çıkıp bir tepe yaptıktan sonra tekrar aşağı dönmesi durumunda "SAT" sinyali olarak yorumlanır.

STOCHASTIC : Stochastic eğrisi "0" ile "100" arasında dalgalanır. Genellikle 80' in üzeri aşırı alım yapılmış bir piyasayı (sat sinyali), 20' nin altı da aşırı satış yapılmış bir piyasayı (al sinyali) gösterir. Ayrıca; yavaşlatılmış %K çizgisi aşağıdan yukarıya doğru %D çizgisini keserse "AL", %K çizgisi %D çizgisini yukarıdan aşağıya doğru keserse "SAT" sinyali olarak değerlendirilir.

CCI : CCI eğrisi +100 ile -100 arasında bir değer alır. Göstergede +100 seviyesinin üzeri aşırı alım yapıldığını, -100 seviyesinin altı ise aşırı satım yapıldığını ifade eder. CCI'ın -100 çizgisinin altına düşüp tekrar yükselmeye başlaması durumunda "AL" sinyali, +100 çizgisinin üzerine çıkıp bir tepe yaptıktan sonra tekrar aşağı dönmesi durumunda "SAT" sinyali olarak yorumlanır.

21.05.2026

Ekonomik Takvim

18.05.2026 - 22.05.2026

18 Mayıs 2026, Pazartesi					
Saat	Ülke	Başlık	Dönem	Beklenti	Önceki
05:00	Çin	İşsizlik Oranı	Nisan		5,40%
05:00	Çin	Perakende Satışlar	Yıllık - Nisan		1,70%
05:00	Çin	Sanayi Üretimi	Yıllık - Nisan		5,70%
10:00	Türkiye	Tüketici Güven Endeksi	Mayıs		85,5
19 Mayıs 2026, Salı					
Saat	Ülke	Başlık	Dönem	Beklenti	Önceki
	Türkiye	Atatürk'ü Anma, Gençlik ve Spor Bayramı			
02:50	Japonya	Gayri Safi Yurtiçi Hasıla (Ön Yayın)	Çeyreklik - 1. Çeyrek	0,40%	0,30%
02:50	Japonya	Gayri Safi Yurtiçi Hasıla (Ön Yayın)	Yıllık - 1. Çeyrek	1,50%	1,30%
07:30	Japonya	Sanayi Üretimi	Aylık - Mart	-0,50%	-0,50%
09:00	İngiltere	İşsizlik Oranı	Mart	5,30%	4,90%
12:00	Euro Bölgesi	Ticaret Dengesi	Mart	35 Milyar EUR	11,5 Milyar EUR
15:15	ABD	Haftalık ADP İstihdam Değişimi	Haftalık		33K
15:30	Kanada	Çekirdek Tüketici Fiyat Endeksi	Yıllık - Nisan	2,70%	2,50%
15:30	Kanada	Çekirdek Tüketici Fiyat Endeksi	Aylık - Nisan	0,30%	0,20%
15:30	Kanada	Tüketici Fiyat Endeksi	Yıllık - Nisan	3,00%	2,40%
15:30	Kanada	Tüketici Fiyat Endeksi	Aylık - Nisan	0,50%	0,90%
20 Mayıs 2026, Çarşamba					
Saat	Ülke	Başlık	Dönem	Beklenti	Önceki
09:00	İngiltere	Çekirdek Tüketici Fiyat Endeksi	Yıllık - Nisan		3,10%
09:00	İngiltere	Çekirdek Tüketici Fiyat Endeksi	Aylık - Nisan		0,40%
09:00	İngiltere	Tüketici Fiyat Endeksi	Yıllık - Nisan		3,30%
09:00	İngiltere	Tüketici Fiyat Endeksi	Aylık - Nisan		0,70%
09:00	Almanya	Üretici Fiyat Endeksi	Yıllık - Nisan	1,60%	-0,20%
09:00	Almanya	Üretici Fiyat Endeksi	Aylık - Nisan	1,10%	2,50%
12:00	Euro Bölgesi	Çekirdek Tüketici Fiyat Endeksi	Yıllık - Nisan	2,20%	2,20%
12:00	Euro Bölgesi	Çekirdek Tüketici Fiyat Endeksi	Aylık - Nisan		0,90%
12:00	Euro Bölgesi	Tüketici Fiyat Endeksi	Yıllık - Nisan	3,00%	3,00%
12:00	Euro Bölgesi	Tüketici Fiyat Endeksi	Aylık - Nisan	1%	1,30%
21 Mayıs 2026, Perşembe					
Saat	Ülke	Başlık	Dönem	Beklenti	Önceki
02:00	Avustralya	İmalat PMI Endeksi (Ön Yayın)	Mayıs		51,3
02:00	Avustralya	Hizmet PMI Endeksi (Ön Yayın)	Mayıs		50,7
02:50	Japonya	Ticaret Dengesi	Nisan		643 Milyar JPY
03:30	Japonya	İmalat PMI Endeksi (Ön Yayın)	Mayıs		55,1
03:30	Japonya	Hizmet PMI Endeksi (Ön Yayın)	Mayıs		51
04:30	Avustralya	İşsizlik Oranı	Nisan	4,30%	4,30%
10:30	Almanya	İmalat PMI Endeksi (Ön Yayın)	Mayıs	51,6	51,4
10:30	Almanya	Hizmet PMI Endeksi (Ön Yayın)	Mayıs	46,2	46,9
11:00	Euro Bölgesi	İmalat PMI Endeksi (Ön Yayın)	Mayıs	52,5	52,2
11:00	Euro Bölgesi	Hizmet PMI Endeksi (Ön Yayın)	Mayıs	47	47,6
11:30	İngiltere	İmalat PMI Endeksi (Ön Yayın)	Mayıs	51,2	53,7
11:30	İngiltere	Hizmet PMI Endeksi (Ön Yayın)	Mayıs	51,7	52,7
16:45	ABD	İmalat PMI Endeksi (Ön Yayın)	Mayıs	53	54,5
16:45	ABD	Hizmet PMI Endeksi (Ön Yayın)	Mayıs	51,1	51
17:00	Euro Bölgesi	Tüketici Güven Endeksi (Ön Yayın)	Mayıs	-23	-20,6
22 Mayıs 2026, Cuma					
Saat	Ülke	Başlık	Dönem	Beklenti	Önceki
02:00	İngiltere	GFK Tüketici Güven Endeksi	Mayıs		-25
02:30	Japonya	Çekirdek Tüketici Fiyat Endeksi	Yıllık - Nisan		1,80%
02:30	Japonya	Tüketici Fiyat Endeksi	Yıllık - Nisan		1,50%
02:30	Japonya	Tüketici Fiyat Endeksi	Aylık - Nisan		0,40%
09:00	Almanya	Gayri Safi Yurtiçi Hasıla	Çeyreklik - 1. Çeyrek	0,30%	0,30%
09:00	Almanya	Gayri Safi Yurtiçi Hasıla	Yıllık - 1. Çeyrek	0,30%	0,30%
09:00	İngiltere	GFK Tüketici Güven Endeksi	Haziran	-34	-33,3
09:00	İngiltere	Çekirdek Perakende Satışlar	Yıllık - Nisan		1,70%
09:00	İngiltere	Çekirdek Perakende Satışlar	Aylık - Nisan		0,20%
09:00	İngiltere	Perakende Satışlar	Yıllık - Nisan		1,70%
09:00	İngiltere	Perakende Satışlar	Aylık - Nisan		0,70%
10:00	Türkiye	Kapasite Kullanım Oranı	Mayıs		73,80%
10:00	Türkiye	İmalat Güven Endeksi	Mayıs		100,6
10:00	Türkiye	Ticaret Dengesi	Nisan		-11,22 Milyar USD
15:30	Kanada	Çekirdek Perakende Satışlar	Aylık - Mart	0,20%	0,50%
15:30	Kanada	Perakende Satışlar	Aylık - Mart	0,60%	0,70%

Araştırma Birimi
arastirma@ikonmenkul.com.tr

Yasal Uyarı

Burada yer alan yatırım bilgi, yorum ve tavsiyeleri yatırım danışmanlığı kapsamında değildir. Yatırım danışmanlığı hizmeti, kişilerin risk ve getiri tercihleri dikkate alınarak kişiye özel sunulmaktadır. Burada yer alan ve hiçbir şekilde yönlendirici nitelikte olmayan içerik, yorum ve tavsiyeler genel bilgilendirme amacıyla hazırlanmıştır. Bu tavsiyeler mali durumunuz ile risk ve getiri tercihlerinize uygun olmayabilir. Bu nedenle, sadece burada yer alan bilgilere dayanarak yatırım kararı verilmesi beklentilerinize uygun sonuçlar doğurmayabilir. Özellikle kaldıraçlı işlemlerinizi yatırdığınız para kadar kaybetme ihtimaliniz vardır. Kaldıraçlı işlemlerde yatırım danışmanlığı hizmeti de verilmemektedir. Burada yer alan yorum ve tavsiyeler, yorum ve tavsiyede bulunanların kişisel görüşlerine dayanmakta olup, herhangi bir yatırım aracının alım satım tavsiyesi veya getiri vaadi olarak yorumlanmamalıdır. Hiçbir şekilde yönlendirici nitelikte olmayan bu içerik genel anlamda bilgi vermeyi amaçlamakta olup; bu içeriğin, müşterilerin ve diğer yatırımcıların alım satım kararlarını destekleyebilecek yeterli bilgileri kapsamayabileceği dikkate alınmalıdır. Yatırım yapmadan önce piyasaların içerdiği riskleri tam olarak anladığınızdan emin olunuz. Web sitemizde yer alan bilgi ve görüşlere dayanarak yapılacak yatırımlar ve ticari işlemlerin sonuçlarından veya ortaya çıkabilecek tüm zararlardan IKON Menkul Değerler A.Ş. sorumlu tutulamaz.