

01.06.2026

## BIST 100 Teknik Analiz

Düş.	Yük.	Aort.	Kap.	Gün (%)	Haf. (%)	Aylık (%)	Yb (%)
13.662,75	13.920,85	13.662,75	13.662,75	-1,64	-2,61	-5,18	21,32
İşlem Hacmi (mn TL)				Hareketli Ortalamalar (HO)			
Son	5 Gün Ort.			5	10	22	50
94.455,03	165.884,83			13.707,55	14.095,80	14.381,77	13.828,83
Destek Seviyeleri		Pivot		Direnc Seviyeleri			
13.576,72	13.490,68	13.318,62	13.748,78	13.834,82	14.006,88	14.092,92	

Gün içinde en düşük 13.662,75 en yüksek 13.920,85 seviyesini gören BIST 100 endeksinin günü %1,64 kayıpla tamamladığı gözlenmektedir. Pivot seviye 13.748,78 seviyesinden geçmekte olup, aşağı yönlü hareketlerde birinci destek 13.576,72, ikinci destek ise 13.490,68 seviyesinden geçmektedir. Dirençler ise sırasıyla 13.834,82, 14.006,88 seviyelerinden geçmektedir. Bu aşamada endeksin 5 günlük HO seviyesinin %0,33 altında, 22 günlük HO seviyesinin ise %5,00 altında hareket ettiği dikkat çekmektedir. Son gün işlem hacmi ise bu aşamada 5 günlük ortalama işlem hacminin % 43,06 altında gerçekleşmiştir.

## VIOP30 Teknik Analiz

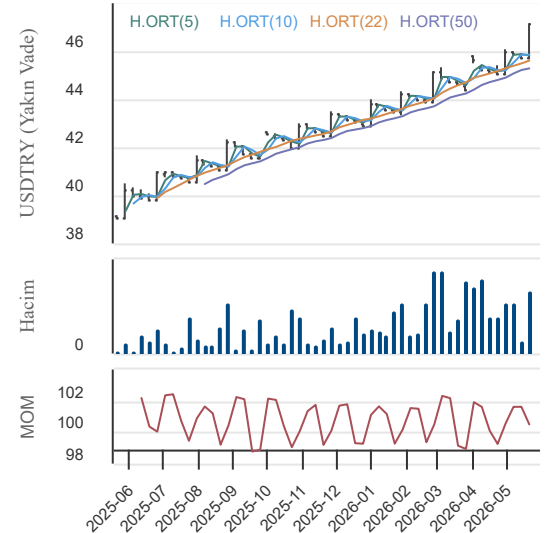
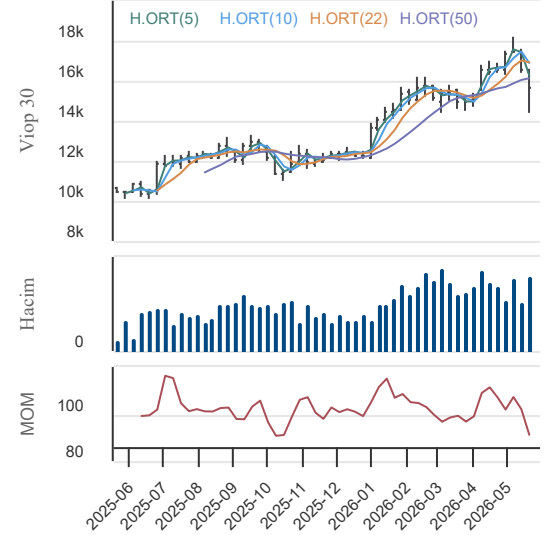
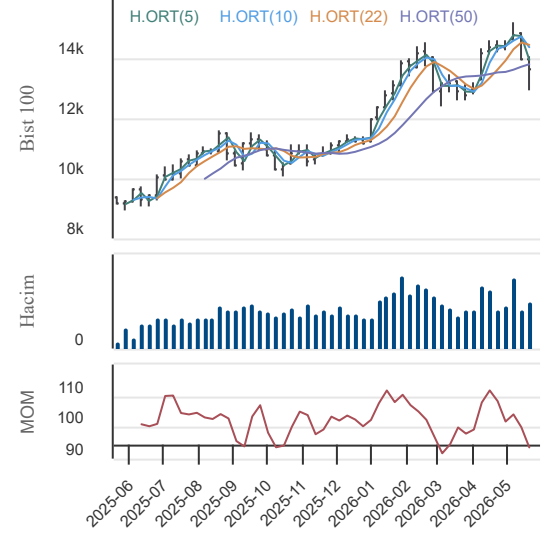
Düş.	Yük.	Aort.	Kap.	Gün (%)	Haf. (%)	Aylık (%)	Yb (%)
15.671,00	16.210,00	15.913,87	15.674,00	-2,81	-5,48	-5,84	28,27
İşlem Hacmi (mn TL)				Hareketli Ortalamalar (HO)			
Son	5 Gün Ort.			5	10	22	50
17.552,65	51.641,20			15.841,20	16.460,50	16.847,14	16.147,26
Destek Seviyeleri		Pivot		Direnc Seviyeleri			
15.493,33	15.312,67	14.954,33	15.851,67	16.032,33	16.390,67	16.571,33	

Gün içinde en düşük 15.671,00 en yüksek 16.210,00 seviyesini gören BIST 30 Yakın Vade endeks kontratının günü %2,81 kayıpla tamamladığı gözlenmektedir. Pivot seviye 15.851,67 seviyesinden geçmekte olup, aşağı yönlü hareketlerde birinci destek 15.493,33, ikinci destek ise 15.312,67 seviyesinden geçmektedir. Dirençler ise sırasıyla 16.032,33, 16.390,67 seviyelerinden geçmektedir. Bu aşamada 5 günlük HO seviyesinin %1,06 altında, 22 günlük HO seviyesinin ise %6,96 altında hareket ettiği dikkat çekmektedir. Son gün işlem hacmi ise bu aşamada 5 günlük ortalama işlem hacminin % 66,01 altında gerçekleşmiştir.

## USDTRY (Yakın Vade) Teknik Analiz

Düş.	Yük.	Aort.	Kap.	Gün (%)	Haf. (%)	Aylık (%)	Yb (%)
47,16	47,20	47,16	47,16	3,26	3,02	4,48	9,97
İşlem Hacmi (mn TL)				Hareketli Ortalamalar (HO)			
Son	5 Gün Ort.			5	10	22	50
5.787,60	16.384,86			46,01	45,93	45,71	45,34
Destek Seviyeleri		Pivot		Direnc Seviyeleri			
47,14	47,13	47,10	47,17	47,18	47,21	47,22	

Gün içinde en düşük 47,16 en yüksek 47,20 seviyesini gören USD/TL Yakın Vade kontratının günü %3,26 kazançla tamamladığı gözlenmektedir. Pivot seviye 47,17 seviyesinden geçmekte olup, aşağı yönlü hareketlerde birinci destek 47,14, ikinci destek ise 47,13 seviyesinden geçmektedir. Dirençler ise sırasıyla 47,18, 47,21 seviyelerinden geçmektedir. Bu aşamada endeksin 5 günlük HO seviyesinin %2,49 üzerinde, 22 günlük HO seviyesinin ise %3,17 üzerinde hareket ettiği dikkat çekmektedir. Son gün işlem hacmi ise bu aşamada 5 günlük ortalama işlem hacminin % 64,68 altında gerçekleşmiştir.



01.06.2026

### BİST En Çok Yükselenler (İlk 5)

Hisse Adı	Kapanış	Günlük D. (%)	Hacim (Mn TL)
BIGEN	40,70	10,00	69,1
HUBVC	3,74	10,00	9,9
IPINV	1,65	10,00	0,0
PATEK	23,78	9,99	379,2
HRKET	87,75	9,96	35,0

### BİST En Çok Düşenler (İlk 5)

Hisse Adı	Kapanış	Günlük D. (%)	Hacim (Mn TL)
EUPWR	76,10	-9,99	5.294,7
ISKPL	12,80	-9,99	483,8
HPART	7,87	-9,95	0,2
APYMD	1.135,00	-9,92	0,1
KLRHO	88,35	-9,85	1.490,5

### Hacmi En Yüksek Hisseler (İlk 5)

Hisse Adı	Kapanış	Günlük D. (%)	Hacim (Mn TL)
ASELS	380,25	-5,35	9.058,3
ASTOR	312,75	-8,49	7.577,4
EUPWR	76,10	-9,99	5.294,7
FROTO	84,15	-3,94	5.078,8
AKBNK	64,00	-2,14	4.642,9

### BİST-100 Para Girişi Gözlenen (İlk 5)

Hisse Adı	Kapanış	Günlük D. (%)	Hacim (Mn TL)
DSTKF	2.105,00	1,45	2.636,0
CVKMD	47,24	3,10	1.443,4

### BİST-100 Para Çıkışı Gözlenen (İlk 5)

Hisse Adı	Kapanış	Günlük D. (%)	Hacim (Mn TL)
ASELS	380,25	-5,35	9.058,3
EUPWR	76,10	-9,99	5.294,7
FROTO	84,15	-3,94	5.078,8
KLRHO	88,35	-9,85	1.490,5
GRTHO	205,60	-5,30	181,8

### Yurt İçi Piyasalar

Hisse Adı	Son	Gün %	Hafta (%)	Ay (%)
BİST-100	13.663	-1,64	-2,61	-5,2
BİST-30	15.494	-2,05	-3,13	-6,3
BİST BANKA	15.500	-1,42	-6,31	-11,9
BİST HİZMET	12.735	-0,54	-0,97	-3,1
BİST SANAYİ	18.085	-1,39	-1,70	0,8

### Yurt İçi Ekonomi Gündemi

\*Borsa İstanbul bayram tatili nedeniyle yalnızca 1,5 işlem gününün olduğu kısa haftayı zayıf tamamladı. BIST100 endeksi hafta genelinde değer kaybederek 13.662 puana gerilerken, tatil öncesi işlemlerde ana endeks zayıflarken, sektör bazında da seçici fiyatlamaya öne çıktı.

\*Bugün yurt içi piyasalarda, 2026 yılı birinci çeyreğine ilişkin GSYH (Büyüme) verilerini yayımlayacak. Çarşamba günü açıklanacak mayıs ayı enflasyon rakamları öncesinde, büyümenin kompozisyonu yakından analiz edilecek. Veri akışı özellikle sanayi, perakende, GYO, otomotiv ve iç talebe duyarlı hisseler açısından önemli olacak. Büyümenin kompozisyonu, iç talebin gücü ve imalat tarafındaki eğilim sektör ayrışmasını artırabilir. İstanbul enflasyonu ise haziran başında açıklanacak ülke geneli enflasyon verisi öncesinde öncü sinyal olarak izlenecek.

\*SPK kararıyla, Borsa İstanbul pay piyasalarında uygulanan açığa satış yasağı 12 Haziran 2026 seans sonuna kadar uzatıldı. Kredili sermaye piyasası işlemlerinde öz kaynak oranının esnetilerek uygulanmasına yönelik tedbirler de devam edecek.

\*Tatil dönüşünde endeks için ana konu, bayram öncesi zayıflayan görünümün ardından yeniden denge arayışının oluşup oluşmayacağı olacak. Tatil dönüşü ilk seansta işlem hacmi ve sektör katılımı önemli olacak. Veri akışının yoğun, fiyatlamaların haber akışında hâlâ hassas olduğu bir günde kısa vadeli işlemlerde temkinli ve seçici duruşun korunmasını öneririz.

### Yurt Dışı Ekonomi Gündemi

\*Küresel piyasaların ana gündemi, ABD-İran hattında 60 günlük ateşkes uzatması ve Hürmüz Boğazı'nın yeniden açılacağı beklentisi oldu. Bu iyimserlik petrol fiyatlarını aşağı çekerken, enerji kaynaklı enflasyon baskısının hafifleyebileceği beklentisi Wall Street'te rekor kapanışları destekledi.

\*Altın tarafında ise jeopolitik rahatlama güvenli liman talebini sınırlasa da dolar ve faizlerdeki gevşeme zaman zaman destek sağladı. Ancak anlaşmanın henüz kesinleşmemesi ve İran'ın "söz değil eylem" mesajı, petrol, tahvil faizleri, havayolu, enerji, savunma ve Körfez bankaları açısından yeni haftaya taşınan ana risk başlığı olmaya devam ediyor.

### Global Piyasalar

Hisse Adı	Kapanış	Gün (%)	Hafta (%)	Ay (%)
S&P 500 End.	7.519,12	0,61	2,25	4,9
Nasdaq End.	26.656,18	1,19	3,04	7,3
Dow Jones End.	50.461,68	-0,23	2,22	2,5
DAX30	25.184,89	-0,80	3,21	4,4
NIKKEI	64.996,09	-0,25	7,34	8,8

### Döviz Piyasası

Hisse Adı	Kapanış	Gün (%)	Hafta (%)	Ay (%)
USDTRY	45,89	0,43	0,66	2,0
EURTRY	53,37	0,31	0,87	1,2
GBPTRY	61,72	-0,50	0,99	1,2
EURUSD	1,16	-0,12	0,21	-0,8
GBPUSD	1,34	-0,44	0,37	-0,4

### Emtia Piyasası

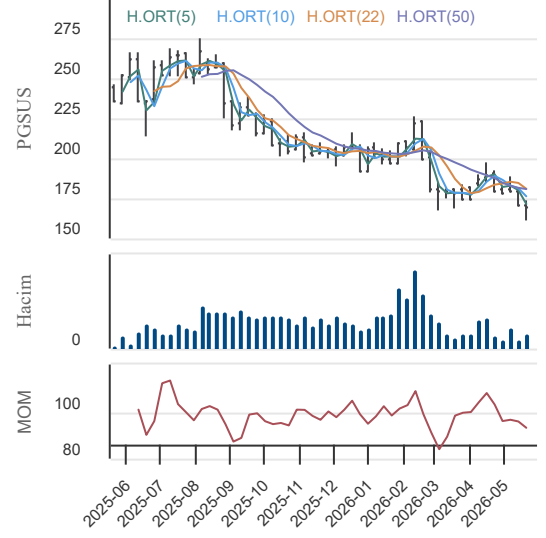
Hisse Adı	Kapanış	Gün (%)	Hafta (%)	Ay (%)
Gram Altın TL	6.650,87	-0,94	1,25	-2,4
Ons Altın \$	4.562,00	1,38	-0,25	-3,2
CRUDE Petrol	96,57	3,34	-10,23	-3,6
Ons Gümüş \$	76,65	3,37	-1,03	3,7

01.06.2026

## Pegasus

Düş.	Yük.	Aort.	Kap.	Gün (%)	Haf. (%)	Aylık (%)	Yb (%)
170,10	172,70	171,18	170,10	-1,51	-0,87	-10,05	-11,27
İşlem Hacmi (mn TL)				Hareketli Ortalamalar (HO)			
Son	5 Gün Ort.			5	10	22	50
676,35	2.069,97			169,44	173,07	178,97	180,51
Destek Seviyeleri			Pivot	Direnc Seviyeleri			
169,23	168,37	166,63	170,97	171,83	173,57	174,43	

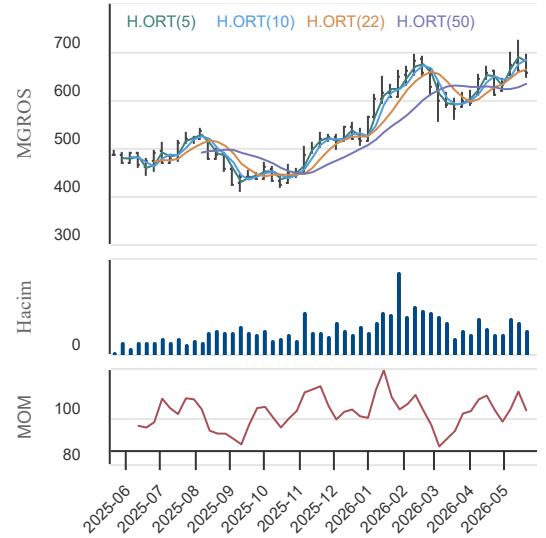
Gün içinde en düşük 170,10 en yüksek 172,70 seviyesini gören Pegasus hissesinin günü %1,51 kayıpla tamamladığı gözlenmektedir. Pivot seviye 170,97 seviyesinden geçmekte olup, aşağı yönlü hareketlerde birinci destek 169,23, ikinci destek ise 168,37 seviyesinden geçmektedir. Dirençler ise sırasıyla 171,83, 173,57 seviyelerinden geçmektedir. Bu aşamada 5 günlük HO seviyesinin %0,39 üzerinde, Son gün işlem hacmi ise bu aşamada 5 günlük ortalama işlem hacminin % 67,33 altında gerçekleşmiştir.



## Migros Ticaret

Düş.	Yük.	Aort.	Kap.	Gün (%)	Haf. (%)	Aylık (%)	Yb (%)
659,00	680,50	665,91	659,00	-3,02	-0,83	3,91	27,10
İşlem Hacmi (mn TL)				Hareketli Ortalamalar (HO)			
Son	5 Gün Ort.			5	10	22	50
426,26	1.321,79			673,90	681,44	663,97	636,51
Destek Seviyeleri			Pivot	Direnc Seviyeleri			
651,83	644,67	630,33	666,17	673,33	687,67	694,83	

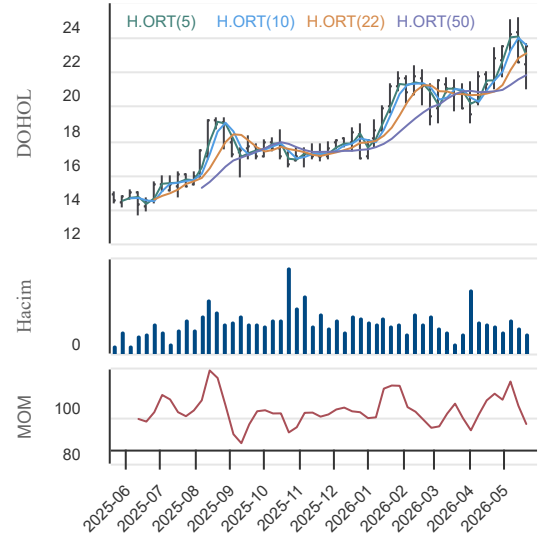
Gün içinde en düşük 659,00 en yüksek 680,50 seviyesini gören Migros Ticaret hissesinin günü %3,02 kayıpla tamamladığı gözlenmektedir. Pivot seviye 666,17 seviyesinden geçmekte olup, aşağı yönlü hareketlerde birinci destek 651,83, ikinci destek ise 644,67 seviyesinden geçmektedir. Dirençler ise sırasıyla 673,33, 687,67 seviyelerinden geçmektedir. Bu aşamada 5 günlük HO seviyesinin %2,21 altında, 22 günlük HO seviyesinin ise %0,75 altında hareket ettiği dikkat çekmektedir. Son gün işlem hacmi ise bu aşamada 5 günlük ortalama işlem hacminin % 67,75 altında gerçekleşmiştir.



## Doğan Holding

Düş.	Yük.	Aort.	Kap.	Gün (%)	Haf. (%)	Aylık (%)	Yb (%)
22,60	23,52	23,14	23,52	2,71	4,07	9,50	38,76
İşlem Hacmi (mn TL)				Hareketli Ortalamalar (HO)			
Son	5 Gün Ort.			5	10	22	50
68,67	185,12			22,99	23,29	23,25	21,90
Destek Seviyeleri			Pivot	Direnc Seviyeleri			
22,91	22,29	21,99	23,21	23,83	24,13	24,75	

Gün içinde en düşük 22,60 en yüksek 23,52 seviyesini gören Doğan Holding hissesinin günü %2,71 kazançla tamamladığı gözlenmektedir. Pivot seviye 23,21 seviyesinden geçmekte olup, aşağı yönlü hareketlerde birinci destek 22,91, ikinci destek ise 22,29 seviyesinden geçmektedir. Dirençler ise sırasıyla 23,83, 24,13 seviyelerinden geçmektedir. Bu aşamada 5 günlük HO seviyesinin %2,31 üzerinde, 22 günlük HO seviyesinin ise %1,16 üzerinde hareket ettiği dikkat çekmektedir. Son gün işlem hacmi ise bu aşamada 5 günlük ortalama işlem hacminin % 62,90 altında gerçekleşmiştir.



01.06.2026

## KAP Haberleri

### Şirket Haberleri:

BORSA İSTANBUL A.Ş.: Sermaye Piyasası Kurulu kararı uyarınca devreye alınan Volatilite Bazlı Tedbir Sistemi (VBTS) kapsamında GESAN.E, HRKET.E ve ICBCT.E payları 01/06/2026 tarihli işlemlerden (seans başından) 30/06/2026 tarihli işlemlere (seans sonuna) kadar açığa satışı ve kredili işlemlere konu edilemeyecektir.

KCHOL: Uluslararası derecelendirme kuruluşu Standard & Poor's Financial Services (S&P) tarafından Şirketimizle ilgili yıllık gözden geçirme çalışması tamamlanmış olup, uzun vadeli kredi notumuz "BB+", kısa vadeli kredi notumuz "B", görünüm ise "durağan" olarak teyit edilmiştir.

EKIZ: Vakıflar Bankası T.A.O ile Şirketimiz arasında 02.06.2023 tarihinde imzalanan "Vefa Hakkı Protokolü" kapsamında bankaya devredilen taşınmazların, geri alım / 3. kişiye devir hakkı için sözleşmede öngörülen süre (29.05.2026), taraflar arasındaki mutabakat ile 12.06.2026 tarihine kadar uzatılmıştır.

SMART: Şirketimiz Smartiks Yazılım A.Ş.'nin E Kampüs Eğitim Yazılım ve Danışmanlık A.Ş.'yi devralma suretiyle birleşme işlemi hususunda Rekabet Kurulu'na ilgili izin başvurusu yapılmış olup, 4054 sayılı Rekabetin Korunması Hakkında Kanun'un 7. maddesine dayanılarak çıkarılan 2010/4 sayılı "Rekabet Kurulundan İzin Alınması Gereken Birleşme ve Devralmalar Hakkında Tebliğ" in 7. maddesinde öngörülen ciro eşiklerinin aşılması nedeniyle izne tabi olmadığına 26-19/600-BD sayılı karar verilmiştir.

QNBTR: Bankamızın 24.02.2026 tarihli özel durum açıklaması ile, Rekabet Kurulu tarafından, iş gücü piyasasında 4054 sayılı Rekabetin Korunması Hakkında Kanun'un 4'üncü maddesinin ihlal edilmediğinin incelenmesi amacıyla, Bankamızın da aralarında yer aldığı bazı bankalar ve finansal kurumlar ile diğer şirketler nezdinde soruşturma açılmasına karar verildiği kamuya duyurulmuştur. Rekabet Kurulu ile gerçekleştirilen uzlaşma görüşmesi neticesinde, QNB Bank A.Ş. açısından soruşturmanın uzlaşma ile sonlandırılmasına karar verilmiştir. Uzlaşma neticesinde, 1.007.484.234,00-TL tutarındaki idari para cezasının gerekçeli kararın tebliğinden itibaren 5326 sayılı Kabahatler Kanunu uyarınca %25 indirimli olarak ödenmesi değerlendirilmektedir.

KLMSN: Şirketimiz Yönetim Kurulu'nun almış olduğu karar ile, Şirketimizin %100 oranında tek pay sahibi olduğu OOO Metalrio Solutions şirketinin Rusya'da faaliyet gösteren üretim tesisinde, üretim faaliyetlerinin geçici olarak durdurulmasına karar verilmiştir.

ZOREN: Dorad Energy Ltd. ("Dorad") sermayesinin %25'ine karşılık gelen payların satışının 22.07.2025 tarihinde tamamlandığı daha önce kamuya açıklanmıştı. Söz konusu işlem kapsamında, vergiye ilişkin düzeltmeler sonrası nihai satış bedeli kesinleşmiştir. Emanet hesapta tutulan 120.786.098 Yeni İsrail Şekeli (NIS) tutarındaki bakiyeden, vergi yükümlülükleri için ayrılan tutarın mahsup edilmesi sonucunda kalan 85.786.098 NIS tutarındaki net bedel, 26.05.2026 tarihinde Şirketimiz hesaplarına intikal etmiştir. Bu tahsilatla birlikte, satış işleminden kaynaklı alacağımızın tamamı tahsil edilerek süreç tamamlanmıştır.

### Pay Alım-Satım Notları:

AHGZ: 26.05.2026 tarihinde Borsa İstanbul A.Ş. nezdinde pay başına 32,50 TL – 32,90 TL fiyat aralığından (ağırlıklı ortalama 32,70 TL) toplam 55.000 adet pay geri alınmıştır. Şirketimizin 27.12.2023, 14.02.2025, 20.03.2025 ve 29.08.2025 tarihli Yönetim Kurulu kararları ile geri alınan paylarla birlikte sahip olduğu AHGAZ payları toplamı 69.435.024 adede ulaşmıştır. (Şirket sermayesine oranı %2,6706)

GLYHO: 26.05.2026 tarihinde 15,00 TL fiyattan 250.000 adet Şirketimiz payı geri alınmış ve Şirketimizin sahip olduğu GLYHO payları 32.206.143 adede ulaşmıştır (Şirket sermayesine oranı %1,6516).

### Sermaye Artırımı-Azaltımı Haberleri:

ENTRA

### Genel Kurul Haberleri:

ONRYT

Not: Bu rapor, 26 Mayıs saat 13:10 itibaren, 1 Haziran saat 08:00 kadar KAP içerisinde yayımlanan haberler içerisinde derlenmiştir. Kaynaklar: KAP, Finnet, Matriks ve Şirket Açıklamaları.

01.06.2026

## BIST-30 Hisseleri

Hisse Adı	Kapanış	Destekler		Pivot	Dirençler		Hareketli Ortalamalar			Performans			
		Destek 2	Destek 1		Direnç 1	Direnç 2	5 HO	20 HO	50 HO	Gün. (%)	Haf. (%)	Aylık (%)	Yıllık (%)
AEFES	19,30	19,03	19,17	19,41	19,55	19,79	19,29	19,58	18,45	-1,2%	-0,9%	1,8%	28,9%
AKBNK	64,00	62,93	63,47	64,53	65,07	66,13	64,86	71,19	72,42	-2,1%	-8,7%	-17,8%	27,1%
ASELS	380,25	365,92	373,08	387,42	394,58	408,92	392,65	414,21	382,07	-5,4%	-5,4%	-3,0%	179,3%
ASTOR	312,75	292,25	302,50	323,00	333,25	353,75	331,50	311,61	244,88	-8,5%	-0,1%	41,2%	234,9%
BIMAS	373,00	366,17	369,58	375,17	378,58	384,17	382,75	385,06	368,04	-1,5%	-5,0%	-1,8%	58,0%
DSTKF	2.105,00	1.972,33	2.038,67	2.104,33	2.170,67	2.236,33	1.985,40	2.362,60	2.151,11	1,4%	7,9%	-20,0%	704,2%
EKGYO	19,10	18,72	18,91	19,29	19,48	19,86	19,24	20,35	20,40	-2,5%	-3,8%	-9,8%	44,1%
ENKAI	100,50	96,23	98,37	99,43	101,57	102,63	98,50	103,33	99,20	1,5%	2,3%	-5,6%	66,3%
EREGL	39,18	38,71	38,95	39,41	39,65	40,11	38,23	37,82	32,96	-0,8%	1,7%	18,7%	68,2%
FROTO	84,15	81,78	82,97	85,33	86,52	88,88	85,52	93,58	100,01	-3,9%	-3,7%	-19,5%	5,2%
GARAN	122,90	120,90	121,90	123,90	124,90	126,90	124,04	131,22	131,70	-1,8%	-4,9%	-10,9%	14,4%
GUBRF	550,00	524,67	537,33	554,67	567,33	584,67	550,70	567,18	525,30	-3,8%	-3,7%	3,2%	97,5%
ISCTR	13,14	13,03	13,08	13,20	13,25	13,37	13,20	13,97	13,82	-1,0%	-4,2%	-9,1%	24,7%
KCHOL	189,10	187,50	188,30	189,90	190,70	192,30	189,90	200,73	197,85	-0,9%	-3,0%	-8,6%	33,4%
KRDMD	39,74	39,14	39,44	40,04	40,34	40,94	39,66	40,18	35,77	-0,7%	1,4%	7,8%	69,0%
MGROS	659,00	644,67	651,83	666,17	673,33	687,67	673,90	666,00	636,51	-3,0%	-0,8%	3,9%	35,1%
PETKM	22,10	21,74	21,92	22,28	22,46	22,82	22,96	24,48	22,33	-1,3%	-13,0%	-4,6%	31,8%
PGSUS	170,10	168,37	169,23	170,97	171,83	173,57	169,44	177,90	180,51	-1,5%	-0,9%	-10,0%	-29,3%
SAHOL	92,00	88,47	90,23	91,12	92,88	93,77	90,27	94,92	94,61	1,9%	-0,3%	-6,9%	20,2%
SASA	2,64	2,57	2,60	2,66	2,69	2,75	2,67	3,02	2,76	-2,2%	-2,6%	-16,5%	-26,9%
SISE	45,80	45,09	45,45	46,15	46,51	47,21	45,37	47,79	46,54	-2,0%	-0,2%	-4,3%	32,6%
TAVHL	251,75	246,92	249,33	254,17	256,58	261,42	253,66	270,72	294,75	-2,8%	-0,4%	-18,3%	11,7%
TCELL	101,00	97,07	99,03	102,97	104,93	108,87	105,64	112,35	111,47	-4,8%	-5,4%	-11,6%	6,7%
THYAO	296,75	293,92	295,33	296,67	298,08	299,42	290,25	303,19	304,36	-0,3%	0,8%	-8,7%	8,5%
TOASO	296,00	291,17	293,58	298,42	300,83	305,67	294,60	301,40	289,81	-2,4%	0,9%	0,2%	62,5%
TRALT	43,54	42,09	42,81	44,19	44,91	46,29	43,69	44,00	45,16	-4,5%	-6,6%	-6,6%	74,6%
TTKOM	61,25	59,35	60,30	61,35	62,30	63,35	60,14	62,82	61,63	1,4%	-0,5%	-4,7%	1,2%
TUPRS	236,20	230,73	233,47	234,93	237,67	239,13	241,02	257,84	256,51	0,9%	-7,0%	-12,2%	98,5%
VAKBN	30,84	30,19	30,51	31,15	31,47	32,11	30,50	31,41	32,20	-2,0%	-0,3%	-7,9%	30,8%
YKBNK	33,16	32,68	32,92	33,24	33,48	33,80	33,43	36,45	36,10	-0,5%	-8,8%	-11,9%	27,8%

01.06.2026

## BİST-100 Hisseleri Teknik Göstergeler

Hisse Kod	MOMENTUM		RSI		STOCHASTIC		CCI		MACD
	Sinyal	AA/AS	Sinyal	AA/AS	Sinyal	AA/AS	Sinyal	AA/AS	Sinyal
AEFES									
AGHOL									
AKBNK								Aşırı Satım	
AKSA									
AKSEN									
ALARK						Aşırı Alım			
ALTNY									
ANSGR								Aşırı Satım	
ARCLK							Alış		
ASELS								Aşırı Satım	
ASTOR	Satış				Satış		Satış		
BALSU							Alış		
BIMAS								Aşırı Satım	
BRSAN									
BRYAT									
BSOKE	Alış								
BTCIM									
CANTE									
CCOLA									
CIMSA									
CVKMD		Aşırı Alım		Aşırı Alım		Aşırı Alım		Aşırı Alım	
CWENE									
DAPGM							Alış		
DOAS	Alış								Alış
DOHOL						Aşırı Alım			
DSTKF						Aşırı Alım			
ECILC	Alış					Aşırı Alım			
EFOR									
EKGYO									
ENERY									
ENJSA								Aşırı Satım	
ENKAI									
EREGL									
EUPWR		Aşırı Alım	Satış		Satış			Aşırı Alım	
EUREN									
FENER		Aşırı Alım						Aşırı Alım	
FROTO									
GARAN							Alış		
GENIL						Aşırı Alım			Alış
GESAN		Aşırı Alım		Aşırı Alım		Aşırı Alım		Aşırı Alım	

01.06.2026

## BİST-100 Hisseleri Teknik Göstergeler

Hisse Kod	MOMENTUM		RSI		STOCHASTIC		CCI		MACD
	Sinyal	AA/AS	Sinyal	AA/AS	Sinyal	AA/AS	Sinyal	AA/AS	Sinyal
GLRMK		Aşırı Satım							
GRSEL									Alış
GRTHO								Aşırı Satım	
GSRAY							Alış		
GUBRF									
HALKB								Aşırı Alım	
HEKTS		Aşırı Satım							
ISCTR							Alış		
ISMEN									
IZENR									
KCHOL									
KLRHO		Aşırı Satım						Aşırı Satım	
KONTR		Aşırı Satım				Aşırı Satım	Alış		
KRDMD									
KTLEV	Alış			Aşırı Alım					
KUYAS		Aşırı Satım						Aşırı Satım	
MAGEN							Alış		
MAVI									
MGROS	Satış							Aşırı Satım	
MIATK								Aşırı Alım	
MPARK									
OBAMS						Aşırı Satım		Aşırı Satım	
ODAS									
OTKAR									
OYAKC									
PAHOL									
PASEU	Satış					Aşırı Alım		Aşırı Alım	Alış
PATEK									
PETKM		Aşırı Satım				Aşırı Satım		Aşırı Satım	
PGSUS									
PSGYO									
QUAGR									
RALYH		Aşırı Satım							
REEDR									
SAHOL									
SARKY									
SASA		Aşırı Satım							
SISE									
SKBNK					Alış				
SOKM								Aşırı Satım	

01.06.2026

**BİST-100 Hisseleri Teknik Göstergeler**

Hisse Kod	MOMENTUM		RSI		STOCHASTIC		CCI		MACD
	Sinyal	AA/AS	Sinyal	AA/AS	Sinyal	AA/AS	Sinyal	AA/AS	Sinyal
TABGD									
TAVHL									
TCELL								Aşırı Satım	
THYAO									
TKFEN									
TOASO									
TRALT									
TRENJ								Aşırı Satım	
TRMET		Aşırı Satım							
TSKB					Alış	Aşırı Satım		Aşırı Satım	
TTKOM									
TUKAS									
TUPRS					Alış	Aşırı Satım		Aşırı Satım	
TUREX									
TURSG								Aşırı Satım	
ULKER									
VAKBN									
VESTL									
YKBNK								Aşırı Satım	
ZOREN									

**Teknik Analiz İndikatörlerine İlişkin Açıklamalar**

Teknik göstergeler tablolarında yer alan ifadeler, teknik analiz programlarındaki bazı indikatörlerin ürettiği sinyalleri göstermektedir. Bu sinyaller, İkon Menkul Değerler A. Ş. 'nin alım ya da satım tavsiyesi olarak düşünülmemelidir.

**MOMENTUM** : Göstergede 100 referans noktasını gösterir. Göstergenin referans çizgisinin altına inmesi "SAT", referans çizgisinin üzerine çıkması "AL" sinyali olarak değerlendirilir. Momentumun aşırı satış bölgesinden dönüş eğiliminde olması kısa vadede düşüşün tamamlandığını, momentumun belirli bir tepe yapıp aşağı doğru dönmesi, fiyatlardaki artış hızının yavaşladığını ve fiyatların bir süre sonra gerilemeye başlayacağını gösterir. Gösterge 115 çizgisinin üzerindeyken aşırı alım bölgesinde, 85 çizgisinin altındayken aşırı satım bölgesinde olarak yorumlanır.

**MACD** : Orta vadeli ve hareketli ortalamalardan oluştuğu için trend takip edici bir göstergedir. Göstergede 0 değeri referans çizgisini belirtir. MACD çizgisi kesikli sinyal çizgisini yukarıdan aşağıya doğru kestiğinde "SAT", aşağıdan yukarıya doğru kestiğinde ise "AL" sinyali olarak yorumlanır.

**RSI** : RSI eğrisi "0" ile "100" sayıları arasında değer alır. RSI genellikle 70 çizgisi üzerinde tepe ve 30 çizgisinin de altında dip yapar. Gösterge 70 seviyesinin üzerinde aşırı alım bölgesini, 30 seviyesinin altında ise aşırı satım bölgesini gösterir. RSI'ın 30 çizgisinin altına düşüp tekrar yükselmeye başlaması durumunda "AL" sinyali, 70 çizgisinin üzerine çıkıp bir tepe yaptıktan sonra tekrar aşağı dönmesi durumunda "SAT" sinyali olarak yorumlanır.

**STOCHASTIC** : Stochastic eğrisi "0" ile "100" arasında dalgalanır. Genellikle 80' in üzeri aşırı alım yapılmış bir piyasayı (sat sinyali), 20' nin altı da aşırı satış yapılmış bir piyasayı (al sinyali) gösterir. Ayrıca; yavaşlatılmış %K çizgisi aşağıdan yukarıya doğru %D çizgisini keserse "AL", %K çizgisi %D çizgisini yukarıdan aşağıya doğru keserse "SAT" sinyali olarak değerlendirilir.

**CCI** : CCI eğrisi +100 ile -100 arasında bir değer alır. Göstergede +100 seviyesinin üzeri aşırı alım yapıldığını, -100 seviyesinin altı ise aşırı satım yapıldığını ifade eder. CCI'ın -100 çizgisinin altına düşüp tekrar yükselmeye başlaması durumunda "AL" sinyali, +100 çizgisinin üzerine çıkıp bir tepe yaptıktan sonra tekrar aşağı dönmesi durumunda "SAT" sinyali olarak yorumlanır.

01.06.2026

## Ekonomik Takvim

01.06.2026 - 05.06.2026

01 Haziran 2026, Pazartesi

Saat	Ülke	Başlık	Dönem	Beklenti	Önceki
03:30	Japonya	İmalat PMI Endeksi	Mayıs	54,5	55,1
04:45	Çin	Caixin İmalat PMI Endeksi	Mayıs	51,4	52,2
10:00	Türkiye	GSYİH	2026/1. çeyrek	2,70%	3,40%
10:00	Türkiye	İmalat PMI Endeksi	Mayıs		45,7
10:00	İsviçre	GSYİH	2026/1. çeyrek	0,60%	0,10%
10:55	Almanya	İmalat PMI Endeksi	Mayıs	49,9	49,9
11:00	Euro Bölgesi	İmalat PMI Endeksi	Mayıs	51,4	51,4
16:45	ABD	S&P Global İmalat PMI Endeksi	Mayıs	55,3	54,5
17:00	ABD	ISM İmalat PMI Endeksi	Mayıs	53,3	52,7

02 Haziran 2026, Salı

Saat	Ülke	Başlık	Dönem	Beklenti	Önceki
11:00	Türkiye	Ticaret Dengesi	Mayıs (öncü)		
12:00	Euro Bölgesi	TÜFE	2026/Yıllık/öncü	3%	3%
12:00	Euro Bölgesi	TÜFE	2026/Aylık/öncü		1%
12:00	Euro Bölgesi	Çekirdek TÜFE	2026/Yıllık/öncü	2%	2%
12:00	Euro Bölgesi	Çekirdek TÜFE	2026/Aylık/öncü		0,9%

03 Haziran 2026, Çarşamba

Saat	Ülke	Başlık	Dönem	Beklenti	Önceki
04:45	Çin	Caixin Hizmet PMI Endeksi	Mayıs	52,3	52,6
10:55	Almanya	Hizmet PMI Endeksi	Mayıs	47,8	47,8
11:00	Euro Bölgesi	Hizmet PMI Endeksi	Mayıs	46,4	46,4
16:45	ABD	S&P Global Hizmet PMI Endeksi	Mayıs	50,9	51
17:00	ABD	ISM Hizmet PMI Endeksi	Mayıs	53,6	53,6

04 Haziran 2026, Perşembe

Saat	Ülke	Başlık	Dönem	Beklenti	Önceki
09:30	İsviçre	TÜFE	2026-Mayıs/yıllık		0,60%
10:00	Türkiye	İşsizlik Oranı	Nisan		8,10%
15:30	ABD	Haftalık İşsizlik Maaşı Başvuruları			215.000

05 Haziran 2026, Cuma

Saat	Ülke	Başlık	Dönem	Beklenti	Önceki
10:00	Türkiye	TÜFE	Mayıs - Aylık		4,18%
10:00	Türkiye	TÜFE	Mayıs - Yıllık		32,37%
10:00	Türkiye	ÜFE	Mayıs - Aylık		3,50%
10:00	Türkiye	ÜFE	Mayıs - Yıllık		29,80%
12:00	Euro Bölgesi	GSYİH	2026/Q1(yıllık)	0,80%	1,20%
12:00	Euro Bölgesi	GSYİH	2026/Q1(çeyreklik)	0,10%	0,20%
15:30	ABD	Tarım Dışı İstihdam Değişimi	Mayıs	95000	115000
15:30	ABD	İşsizlik Oranı	Mayıs	4,30%	4,30%
15:30	ABD	Ortalama Saatlik Kazançlar	Mayıs	0,30%	0,20%

Araştırma Birimi  
arastirma@ikonmenkul.com.tr

## Yasal Uyarı

Burada yer alan yatırım bilgi, yorum ve tavsiyeleri yatırım danışmanlığı kapsamında değildir. Yatırım danışmanlığı hizmeti, kişilerin risk ve getiri tercihleri dikkate alınarak kişiye özel sunulmaktadır. Burada yer alan ve hiçbir şekilde yönlendirici nitelikte olmayan içerik, yorum ve tavsiyeler genel bilgilendirme amacıyla hazırlanmıştır. Bu tavsiyeler mali durumunuz ile risk ve getiri tercihlerinize uygun olmayabilir. Bu nedenle, sadece burada yer alan bilgilere dayanarak yatırım kararı verilmesi beklentilerinize uygun sonuçlar doğurmayabilir. Özellikle kaldıraçlı işlemlerinizi yatırdığınız para kadar kaybetme ihtimaliniz vardır. Kaldıraçlı işlemlerde yatırım danışmanlığı hizmeti de verilmemektedir. Burada yer alan yorum ve tavsiyeler, yorum ve tavsiyede bulunanların kişisel görüşlerine dayanmakta olup, herhangi bir yatırım aracının alım satım tavsiyesi veya getiri vaadi olarak yorumlanmamalıdır. Hiçbir şekilde yönlendirici nitelikte olmayan bu içerik genel anlamda bilgi vermeyi amaçlamakta olup; bu içeriğin, müşterilerin ve diğer yatırımcıların alım satım kararlarını destekleyebilecek yeterli bilgileri kapsamayabileceği dikkate alınmalıdır. Yatırım yapmadan önce piyasaların içerdiği riskleri tam olarak anladığınızdan emin olunuz. Web sitemizde yer alan bilgi ve görüşlere dayanarak yapılacak yatırımlar ve ticari işlemlerin sonuçlarından veya ortaya çıkabilecek tüm zararlardan IKON Menkul Değerler A.Ş. sorumlu tutulamaz.