

04.06.2026

### BIST 100 Teknik Analiz

Düş.	Yük.	Aort.	Kap.	Gün (%)	Haf. (%)	Aylık (%)	Yb (%)
13.940,54	14.219,96	13.965,65	13.965,65	-1,65	2,22	-3,30	24,01
İşlem Hacmi (mn TL)				Hareketli Ortalamalar (HO)			
Son	5 Gün Ort.			5	10	22	50
193.768,65	170.467,17			13.884,69	13.880,47	14.315,01	13.879,52
Destek Seviyeleri			Pivot	Direnç Seviyeleri			
13.864,14	13.762,63	13.584,72	14.042,05	14.143,56	14.321,47	14.422,98	

Gün içinde en düşük 13.940,54 en yüksek 14.219,96 seviyesini gören BIST 100 endeksinin günü %1,65 kayıpla tamamladığı gözlenmektedir. Pivot seviye 14.042,05 seviyesinden geçmekte olup, aşağı yönlü hareketlerde birinci destek 13.864,14, ikinci destek ise 13.762,63 seviyesinden geçmektedir. Dirençler ise sırasıyla 14.143,56, 14.321,47 seviyelerinden geçmektedir. Bu aşamada endeksin 5 günlük HO seviyesinin %0,58 üzerinde, Son gün işlem hacmi ise bu aşamada 5 günlük ortalama işlem hacminin % 13,67 üzerinde gerçekleşmiştir.

### VIOP30 Teknik Analiz

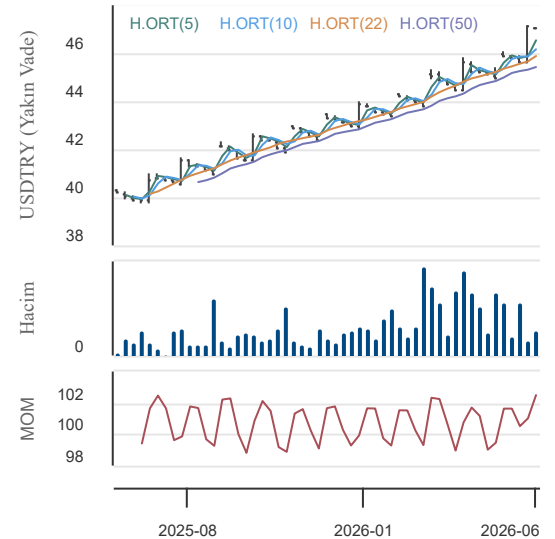
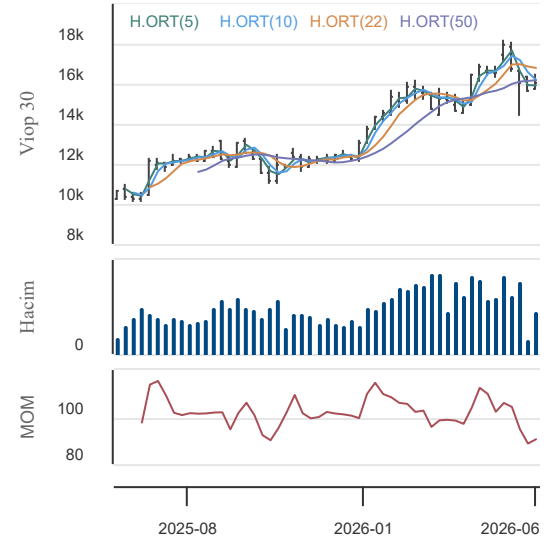
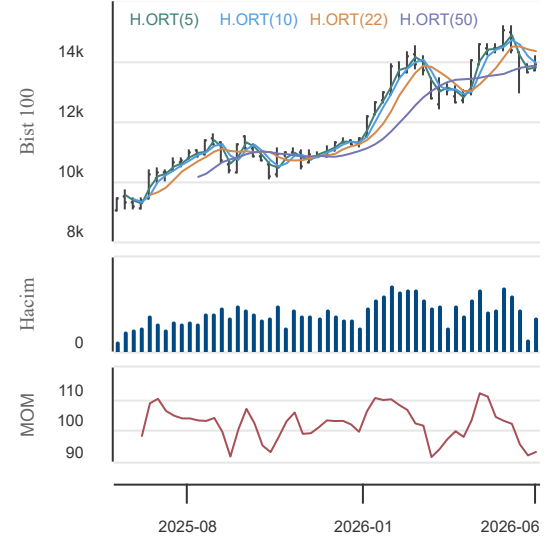
Düş.	Yük.	Aort.	Kap.	Gün (%)	Haf. (%)	Aylık (%)	Yb (%)
16.053,00	16.435,00	16.246,36	16.083,00	-2,36	2,61	-3,04	31,61
İşlem Hacmi (mn TL)				Hareketli Ortalamalar (HO)			
Son	5 Gün Ort.			5	10	22	50
51.591,78	41.316,63			16.038,80	16.096,10	16.766,82	16.195,52
Destek Seviyeleri			Pivot	Direnç Seviyeleri			
15.945,67	15.808,33	15.563,67	16.190,33	16.327,67	16.572,33	16.709,67	

Gün içinde en düşük 16.053,00 en yüksek 16.435,00 seviyesini gören BIST 30 Yakın Vade endeks kontratının günü %2,36 kayıpla tamamladığı gözlenmektedir. Pivot seviye 16.190,33 seviyesinden geçmekte olup, aşağı yönlü hareketlerde birinci destek 15.945,67, ikinci destek ise 15.808,33 seviyesinden geçmektedir. Dirençler ise sırasıyla 16.327,67, 16.572,33 seviyelerinden geçmektedir. Bu aşamada 5 günlük HO seviyesinin %0,28 üzerinde, Son gün işlem hacmi ise bu aşamada 5 günlük ortalama işlem hacminin % 24,87 üzerinde gerçekleşmiştir.

### USDTRY (Yakın Vade) Teknik Analiz

Düş.	Yük.	Aort.	Kap.	Gün (%)	Haf. (%)	Aylık (%)	Yb (%)
47,05	47,08	47,06	47,06	0,00	-0,21	4,55	9,74
İşlem Hacmi (mn TL)				Hareketli Ortalamalar (HO)			
Son	5 Gün Ort.			5	10	22	50
7.440,73	10.894,51			46,81	46,29	45,97	45,47
Destek Seviyeleri			Pivot	Direnç Seviyeleri			
47,04	47,03	47,01	47,06	47,08	47,09	47,11	

Gün içinde en düşük 47,05 en yüksek 47,08 seviyesini gören USD/TL Yakın Vade kontratının günü dünkü seviyeden tamamladığı gözlenmektedir. Pivot seviye 47,06 seviyesinden geçmekte olup, aşağı yönlü hareketlerde birinci destek 47,04, ikinci destek ise 47,03 seviyesinden geçmektedir. Dirençler ise sırasıyla 47,08, 47,09 seviyelerinden geçmektedir. Bu aşamada endeksin 5 günlük HO seviyesinin %0,54 üzerinde, 22 günlük HO seviyesinin ise %2,36 üzerinde hareket ettiği dikkat çekmektedir. Son gün işlem hacmi ise bu aşamada 5 günlük ortalama işlem hacminin % 31,70 altında gerçekleşmiştir.



04.06.2026

### BIST En Çok Yükselenler (İlk 5)

Hisse Adı	Kapanış	Günlük D. (%)	Hacim (Mn TL)
ARTMS	47,30	10,00	316,7
BORLS	6,27	10,00	120,2
CUSAN	28,16	10,00	140,4
EMPAE	98,50	9,99	355,1
HRKET	116,70	9,99	372,1

### BIST En Çok Düşenler (İlk 5)

Hisse Adı	Kapanış	Günlük D. (%)	Hacim (Mn TL)
ALGYO	7,02	-10,00	1.003,3
APYMD	1.138,50	-10,00	0,2
CELHA	17,55	-10,00	306,6
RPSTP	1.373,00	-9,97	0,0
BLCYT	36,16	-9,96	620,1

### Hacmi En Yüksek Hisseler (İlk 5)

Hisse Adı	Kapanış	Günlük D. (%)	Hacim (Mn TL)
ASTOR	358,50	-1,38	16.655,0
AELS	383,50	-5,95	13.011,6
AKBNK	64,85	-1,67	11.161,6
THYAO	297,00	-1,00	10.908,1
SASA	2,63	-4,36	8.948,8

### BİST-100 Para Girişi Gözlenen (İlk 5)

Hisse Adı	Kapanış	Günlük D. (%)	Hacim (Mn TL)
TRALT	47,10	4,11	6.768,9
EUPWR	84,30	2,74	5.035,6
BIMAS	381,00	0,07	3.998,5
HEKTS	4,39	5,02	3.840,9
BRSAN	570,50	5,36	3.183,2

### BİST-100 Para Çıkışı Gözlenen (İlk 5)

Hisse Adı	Kapanış	Günlük D. (%)	Hacim (Mn TL)
ASTOR	358,50	-1,38	16.655,0
AELS	383,50	-5,95	13.011,6
AKBNK	64,85	-1,67	11.161,6
THYAO	297,00	-1,00	10.908,1
SASA	2,63	-4,36	8.948,8

### Yurt İçi Piyasalar

Hisse Adı	Son	Gün %	Hafta (%)	Ay (%)
BİST-100	13.966	-1,65	2,22	-3,3
BİST-30	15.836	-1,86	2,21	-4,6
BİST BANKA	15.923	-1,83	2,73	-6,1
BİST HİZMET	12.952	-1,16	1,70	0,9
BİST SANAYİ	18.650	-1,51	3,12	2,4

### Yurt İçi Ekonomi Gündemi

\*BİST100 endeksi 3 Haziran'da önceki günkü güçlü yükselişin ardından satış baskısıyla karşılaştı. Endeks günü %1,65 düşüşle 13.965 puandan tamamladı. Gün içinde 14.219 seviyesine kadar yükseliş denemesi görülse de kapanışta 14 bin seviyesinin altına inildi. Bankacılık endeksi %1,83, holding endeksi %1,41 geriledi. Sektörlerde ayrışma belirgindi. Finansal kiralama-factoring endeksi günün en güçlü sektörü olurken, kimya-petrol-plastik endeksi en zayıf tarafta yer aldı.

\*Bugün içeride nisan ayı işgücü istatistikleri takip edilecek. Mart ayında işsizlik oranı %8,1 seviyesinde gerçekleşmiş, atıl işgücü oranı ise işgücü piyasasındaki ana zayıflık göstergesi olarak öne çıkmıştı. Yeni veri, manşet işsizlikten çok istihdam eğilimi, işgücüne katılım ve geniş tanımlı işsizlik tarafındaki görünüm açısından izlenecek. Veri; iç talep, perakende, hizmet, gıda ve dayanıklı tüketim bağlantılı hisselerde sınırlı da olsa fiyatlamaya yansiyebilir.

\*Bugün piyasada yön arayışının daha seçici bir zeminde sürmesini bekliyoruz. Dün büyük endeks hisselerinde görülen satış, kısa vadeli risk iştahının hâlâ hassas olduğunu gösterdi. İşgücü ve dış ticaret verileri gün içinde iç talep ve ihracatçı sektörler açısından takip edilirken, dış haber akışındaki değişimler fiyatlamalar üzerinde belirleyici kalabilir. Bu görünümde pozisyonların daha kontrollü yönetilmesini ve hisse bazlı seçiciliğin korunmasını öneririz.

### Yurt Dışı Ekonomi Gündemi

\*Küresel piyasalarda ana gündem, ABD-İran geriliminin yeniden tırmanması ve Hürmüz Boğazı kaynaklı petrol arz riskinin tekrar fiyatlamalara girmesi oldu.

\*Brent Petrol fiyatlarının 100 dolar seviyesine yaklaşması enerji kaynaklı enflasyon endişelerini artırırken, güçlü dolar ve yükselen tahvil faizleri altını baskı altında tuttu.

\*ABD borsalarında rekor seviyeler sonrası kâr satışları görülürken, teknoloji ve finans hisseleri zayıfladı; buna karşılık enerji hisseleri petrol fiyatlarındaki yükselişten destek aldı.

\*AI teması ise tamamen bozulmadı; Marvell, Broadcom, Nvidia ekosistemi, SpaceX ve Microsoft haberleri teknoloji tarafında ilgiyi canlı tutmaya devam etti.

### Global Piyasalar

Hisse Adı	Kapanış	Gün (%)	Hafta (%)	Ay (%)
S&P 500 End.	7.553,68	-0,74	0,44	4,5
Nasdaq End.	26.853,98	-0,89	0,67	6,9
Dow Jones End.	50.687,07	-1,21	0,08	2,4
DAX30	24.795,94	-1,31	-1,52	2,1
NIKKEI	68.402,13	2,50	5,24	14,9

### Döviz Piyasası

Hisse Adı	Kapanış	Gün (%)	Hafta (%)	Ay (%)
USDTRY	45,97	0,06	0,14	1,7
EURTRY	53,31	-0,23	-0,11	0,6
GBPTRY	61,72	-0,26	0,12	0,5
EURUSD	1,16	-0,29	-0,23	-1,0
GBPUSD	1,34	-0,36	-0,07	-1,3

### Emtia Piyasası

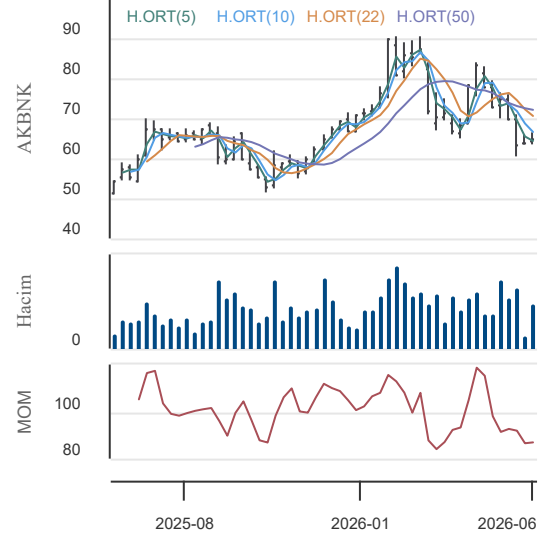
Hisse Adı	Kapanış	Gün (%)	Hafta (%)	Ay (%)
Gram Altın TL	6.552,24	-1,16	-0,37	-2,3
Ons Altın \$	4.473,10	-1,19	-1,95	-2,4
CRUDE Petrol	97,28	2,13	4,86	-9,6
Ons Gümüş \$	73,75	-1,80	-3,78	1,2
Bakır	6,46	-2,93	2,39	9,2

04.06.2026

**Akbank**

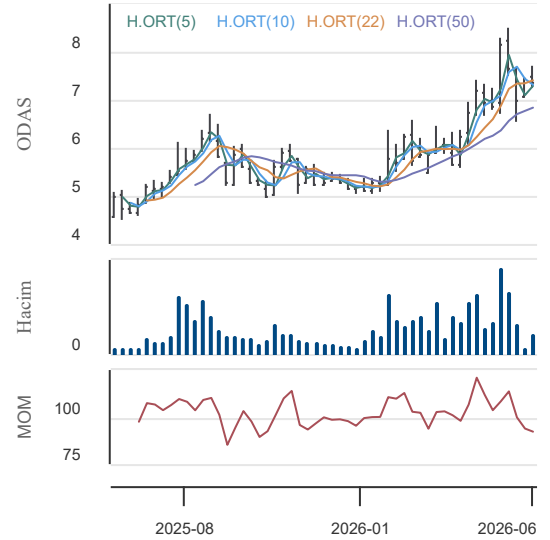
Düş.	Yük.	Aort.	Kap.	Gün (%)	Haf. (%)	Aylık (%)	Yb (%)
64,85	66,50	65,78	64,85	-1,67	1,33	-11,41	-4,11
İşlem Hacmi (mn TL)				Hareketli Ortalamalar (HO)			
Son	5 Gün Ort.			5	10	22	50
11.161,58	10.477,50			64,78	65,92	70,03	72,03
Destek Seviyeleri			Pivot	Direnc Seviyeleri			
64,30	63,75	62,65	65,40	65,95	67,05	67,60	

Gün içinde en düşük 64,85 en yüksek 66,50 seviyesini gören Akbank hissesinin günü %1,67 kayıpla tamamladığı gözlenmektedir. Pivot seviye 65,40 seviyesinden geçmekte olup, aşağı yönlü hareketlerde birinci destek 64,30, ikinci destek ise 63,75 seviyesinden geçmektedir. Dirençler ise sırasıyla 65,95, 67,05 seviyelerinden geçmektedir. Bu aşamada 5 günlük HO seviyesinin %0,11 üzerinde, Son gün işlem hacmi ise bu aşamada 5 günlük ortalama işlem hacminin % 6,53 üzerinde gerçekleşmiştir.


**Odaş Elektrik**

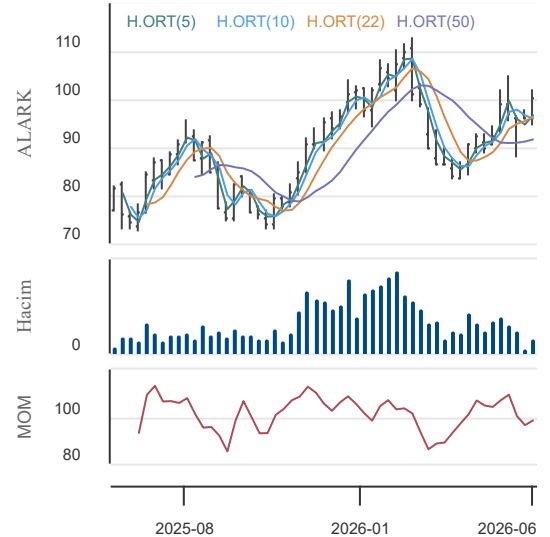
Düş.	Yük.	Aort.	Kap.	Gün (%)	Haf. (%)	Aylık (%)	Yb (%)
7,36	7,69	7,55	7,38	-3,28	-0,81	7,58	45,56
İşlem Hacmi (mn TL)				Hareketli Ortalamalar (HO)			
Son	5 Gün Ort.			5	10	22	50
524,97	401,63			7,40	7,28	7,43	6,87
Destek Seviyeleri			Pivot	Direnc Seviyeleri			
7,26	7,15	6,93	7,48	7,59	7,81	7,92	

Gün içinde en düşük 7,36 en yüksek 7,69 seviyesini gören Odaş Elektrik hissesinin günü %3,28 kayıpla tamamladığı gözlenmektedir. Pivot seviye 7,48 seviyesinden geçmekte olup, aşağı yönlü hareketlerde birinci destek 7,26, ikinci destek ise 7,15 seviyesinden geçmektedir. Dirençler ise sırasıyla 7,59, 7,81 seviyelerinden geçmektedir. Bu aşamada 5 günlük HO seviyesinin %0,30 altında, 22 günlük HO seviyesinin ise %0,65 altında hareket ettiği dikkat çekmektedir. Son gün işlem hacmi ise bu aşamada 5 günlük ortalama işlem hacminin % 30,71 üzerinde gerçekleşmiştir.


**Alarko Holding**

Düş.	Yük.	Aort.	Kap.	Gün (%)	Haf. (%)	Aylık (%)	Yb (%)
98,40	102,10	100,42	100,40	0,70	4,53	8,58	1,82
İşlem Hacmi (mn TL)				Hareketli Ortalamalar (HO)			
Son	5 Gün Ort.			5	10	22	50
419,78	368,15			97,82	96,14	96,73	91,93
Destek Seviyeleri			Pivot	Direnc Seviyeleri			
98,50	96,60	94,80	100,30	102,20	104,00	105,90	

Gün içinde en düşük 98,40 en yüksek 102,10 seviyesini gören Alarko Holding hissesinin günü %0,70 kazançla tamamladığı gözlenmektedir. Pivot seviye 100,30 seviyesinden geçmekte olup, aşağı yönlü hareketlerde birinci destek 98,50, ikinci destek ise 96,60 seviyesinden geçmektedir. Dirençler ise sırasıyla 102,20, 104,00 seviyelerinden geçmektedir. Bu aşamada 5 günlük HO seviyesinin %2,64 üzerinde, 22 günlük HO seviyesinin ise %3,80 üzerinde hareket ettiği dikkat çekmektedir. Son gün işlem hacmi ise bu aşamada 5 günlük ortalama işlem hacminin % 14,02 üzerinde gerçekleşmiştir.



04.06.2026

**KAP Haberleri****Şirket Haberleri:**

BORSA İSTANBUL A.Ş.: Payları Borsamız Ana Pazarı'nda işlem gören TURK İLAÇ VE SERUM SANAYİ A.Ş. (TRILC.E), 04/06/2026 tarihinden itibaren (YARIN) Yakın İzleme Pazarı'nda işlem görmeye başlayacaktır.

BAGFS: Şirketimizin Kayıtlı Elektronik Posta adresine T.C. İstanbul 4. Asliye Ticaret Mahkemesi ve 5. Asliye Ticaret Mahkemesi'nden gelen tebligatlar uyarınca, beş adet pay sahibi tarafından aynı muhteviyattaki dilekçeler ile 06.03.2026 tarihinde gerçekleştirilen 2024 yılı olağan genel kurul toplantısında alınan yönetim kurulu üyelerinin mali haklarına ilişkin (7) numaralı ve sermaye artırımı ile ilgili (9) numaralı kararların hükümsüzlüğü (iptal veya butlanın/yokluğun tespiti) ve kararların yürütmesinin geriye bırakılması talebiyle iki adet dava açılmıştır.

OZKGY: Şirketimiz bugün, Emlak Konut GYO tarafından düzenlenen "İstanbul Ümraniye Tepeüstü Arsa Satışı Karşılıklı Gelir Paylaşımı İşi" ihalesinin 1. oturumuna Özak Gayrimenkul Yatırım Ortaklığı A.Ş. olarak katılım gerçekleştirmiştir. İhale süreci ile ilgili gelişmeler ayrıca duyurulacaktır.

EBEBK: Mayıs 2026'da Türkiye'deki ebebek mağazalarını ziyaret eden ziyaretçi sayısı 5.521.009 olarak gerçekleşmiş olup bu sayı Mayıs 2025'te 4.299.060'tır. Mayıs 2026'da sona eren 5 aylık dönemde Türkiye'deki ebebek mağazalarını ziyaret eden ziyaretçi sayısı 24.406.813, 2025 yılının aynı döneminde ise 21.776.115 olarak gerçekleşmiştir. Mayıs 2026'da ebebek.com internet sitesi ziyaret sayısı 11.255.571 olarak gerçekleşmiş olup bu sayı Mayıs 2025'te 10.216.785'tir. Mayıs 2026'da sona eren 5 aylık dönemde ebebek.com internet sitesi ziyaret sayısı 63.500.194, 2025 yılının aynı döneminde ise 61.971.998 olarak gerçekleşmiştir.

GLYHO: GPH, Ferrol-San Cibrao Liman Başkanlığı Yönetim Kurulu tarafından alınan karar doğrultusunda, Ferrol Kruzaziyer Limanı'nın 30 yıl süreyle işletilmesine yönelik imtiyaz hakkının GPH'e verildiğini Şirketimize bildirmiştir. İmtiyaz hakkının elde edilmesini takiben, GPH tarafından, ilk faza ilişkin inşaat projesinin üç ay içerisinde ilgili otoritelere sunulması ve gerekli izinlerin alınmasını müteakip inşaat çalışmalarına altı ay içerisinde başlanması öngörülmektedir.

**Pay Alım-Satım Notları:**

ENERY: 03.06.2026 tarihinde Borsa İstanbul A.Ş. nezdinde pay başına 8,91 TL - 8,92 TL fiyat aralığından (ağırlıklı ortalama 8,915 TL) toplam 200.000 adet pay geri alınmıştır. Şirketimizin 25.12.2023, 20.03.2025 ve 29.08.2025 tarihli Yönetim Kurulu kararları ile geri alınan paylarla birlikte sahip olduğu ENERY payları toplamı 352.311.346 adede ulaşmıştır. (Şirket sermayesine oranı %3,9146)

AHGAZ: 03.06.2026 tarihinde Borsa İstanbul A.Ş. nezdinde pay başına 31,72 TL - 32,02 TL fiyat aralığından (ağırlıklı ortalama 31,869 TL) toplam 240.000 adet pay geri alınmıştır. Şirketimizin 27.12.2023, 14.02.2025, 20.03.2025 ve 29.08.2025 tarihli Yönetim Kurulu kararları ile geri alınan paylarla birlikte sahip olduğu AHGAZ payları toplamı 70.265.024 adede ulaşmıştır. (Şirket sermayesine oranı %2,7025)

GOKNR: Şirketimizin borsada kendi paylarının geri alınımının aşağıda detayları belirtilen çerçevede; - 17.500.000 (Nominal/tl) tutar içerisinde 03.06.2026 tarihinde 349.336 (Nominal/tl) alım işlemi gerçekleştirilmiştir.

GLYHO: 03.06.2026 tarihinde 15,25 TL - 15,40 TL fiyat aralığından (ortalama 15,3250 TL) 500.000 adet Şirketimiz payı geri alınmış ve Şirketimizin sahip olduğu GLYHO payları 32.956.143 adede ulaşmıştır (Şirket sermayesine oranı %1,6901).

**Sermaye Artırımı-Azaltımı Haberleri:**

HEDEF

**Genel Kurul Haberleri:**

OYLUM, TUREX, ADESE, AGROT, FLAP, KMPUR, KCAER, KONTR, LRSHO

Not: Bu rapor, 3 Haziran saat 18:10 itibaren, 4 Haziran saat 08:00 kadar KAP içerisinde yayımlanan haberler içerisinde derlenmiştir. Kaynaklar: KAP, Finnet, Matriks ve Şirket Açıklamaları.

04.06.2026

## BIST-30 Hisseleri

Hisse Adı	Kapanış	Destekler		Pivot	Dirençler		Hareketli Ortalamalar			Performans			
		Destek 2	Destek 1		Direnç 1	Direnç 2	5 HO	20 HO	50 HO	Gün. (%)	Haf. (%)	Aylık (%)	Yıllık (%)
AEFES	20,12	19,65	19,89	20,19	20,43	20,73	19,71	19,76	18,61	-0,3%	4,2%	6,9%	45,0%
AKBNK	64,85	63,75	64,30	65,40	65,95	67,05	64,78	69,55	72,03	-1,7%	1,3%	-11,4%	20,3%
ASELS	383,50	363,17	373,33	391,42	401,58	419,67	391,45	410,23	386,12	-5,9%	0,9%	-8,7%	200,9%
ASTOR	358,50	335,67	347,08	366,42	377,83	397,17	341,40	326,11	254,32	-1,4%	14,6%	26,2%	280,7%
BIMAS	381,00	369,17	375,08	380,17	386,08	391,17	376,95	386,48	369,72	0,1%	2,1%	2,8%	57,3%
DSTKF	2.200,00	1.937,33	2.068,67	2.134,33	2.265,67	2.331,33	2.070,60	2.268,63	2.168,79	8,7%	4,5%	-19,4%	720,9%
EKGYO	19,80	19,36	19,58	19,91	20,13	20,46	19,53	20,21	20,36	-0,9%	3,7%	-3,8%	32,4%
ENKAI	95,90	93,17	94,53	96,87	98,23	100,57	98,62	102,27	99,62	-3,3%	-4,6%	-8,3%	61,5%
EREGL	40,30	39,77	40,03	40,45	40,71	41,13	39,56	38,37	33,24	-0,4%	4,3%	16,3%	76,1%
FROTO	88,95	86,38	87,67	88,98	90,27	91,58	86,96	91,74	98,87	0,1%	5,7%	-9,2%	15,1%
GARAN	125,90	123,43	124,67	127,03	128,27	130,63	125,18	129,91	131,48	-2,3%	2,4%	-5,9%	14,9%
GUBRF	540,00	522,33	531,17	544,83	553,67	567,33	550,20	568,48	526,69	-1,9%	-1,8%	1,8%	123,5%
ISCTR	13,39	13,19	13,29	13,48	13,58	13,77	13,31	13,86	13,81	-1,8%	1,9%	-6,6%	22,8%
KCHOL	188,60	185,07	186,83	190,27	192,03	195,47	189,58	198,64	197,98	-2,4%	-0,3%	-6,7%	29,7%
KRDMD	40,48	39,17	39,83	41,01	41,67	42,85	40,37	40,72	36,41	-1,3%	1,9%	5,1%	75,8%
MGROS	667,00	657,67	662,33	670,67	675,33	683,67	669,10	673,08	640,81	-1,3%	1,2%	4,7%	41,5%
PETKM	22,54	21,07	21,81	23,11	23,85	25,15	22,76	24,31	22,54	-4,9%	2,0%	-5,7%	36,3%
PGSUS	170,00	167,60	168,80	171,00	172,20	174,40	170,68	176,15	180,05	-1,3%	-0,1%	-5,9%	-32,6%
SAHOL	90,70	89,10	89,90	91,40	92,20	93,70	91,06	94,03	94,47	-2,8%	-1,4%	-5,2%	15,5%
SASA	2,63	2,53	2,58	2,67	2,72	2,81	2,68	2,94	2,78	-4,4%	-0,4%	-16,2%	-20,1%
SISE	46,32	45,23	45,77	46,65	47,19	48,07	46,05	47,23	46,23	-1,7%	2,4%	-2,0%	38,4%
TAVHL	262,75	257,25	260,00	264,25	267,00	271,25	259,20	266,70	292,77	-1,0%	4,4%	-5,7%	16,1%
TCELL	105,80	103,33	104,57	106,53	107,77	109,73	104,80	111,07	111,22	-2,5%	4,8%	-5,6%	17,0%
THYAO	297,00	293,17	295,08	298,42	300,33	303,67	296,55	300,08	304,63	-1,0%	0,1%	-3,6%	7,1%
TOASO	299,00	291,33	295,17	301,08	304,92	310,83	299,35	301,86	290,53	-1,2%	1,0%	1,5%	73,0%
TRALT	47,10	43,29	45,19	46,41	48,31	49,53	44,95	44,26	44,71	4,1%	8,2%	13,8%	98,6%
TTKOM	62,90	61,37	62,13	63,32	64,08	65,27	61,74	62,70	61,72	-0,4%	2,7%	1,2%	9,9%
TUPRS	237,90	224,80	231,35	242,05	248,60	259,30	240,67	253,55	255,92	-4,9%	0,7%	-12,2%	102,8%
VAKBN	32,46	31,21	31,83	33,07	33,69	34,93	31,95	31,46	32,18	-4,2%	5,3%	2,5%	36,5%
YKBNK	34,38	33,49	33,93	34,75	35,19	36,01	33,86	36,03	36,04	-1,7%	3,7%	-7,2%	25,7%

04.06.2026

## BİST-100 Hisseleri Teknik Göstergeler

Hisse Kod	MOMENTUM		RSI		STOCHASTIC		CCI		MACD
	Sinyal	AA/AS	Sinyal	AA/AS	Sinyal	AA/AS	Sinyal	AA/AS	Sinyal
AEFES	Alış					Aşırı Alım			
AGHOL					Satış				
AKBNK									
AKSA									
AKSEN					Satış				
ALARK						Aşırı Alım			Alış
ALTNY	Satış								
ANSGR									
ARCLK									
ASELS									
ASTOR								Aşırı Alım	
BALSU									
BIMAS					Alış				
BRSAN						Aşırı Alım		Aşırı Alım	Alış
BRYAT									
BSOKE	Satış				Satış				
BTCIM	Satış				Satış				
CANTE									
CCOLA	Satış								
CIMSA									
CVKMD							Satış		
CWENE					Satış			Aşırı Alım	
DAPGM									
DOAS					Satış			Aşırı Alım	
DOHOL	Satış				Satış				
DSTKF									
ECILC									
EFOR	Alış								
EKGYO									
ENERY					Satış	Aşırı Alım			
ENJSA									
ENKAI					Satış				
EREGL						Aşırı Alım			
EUPWR		Aşırı Alım		Aşırı Alım				Aşırı Alım	
EUREN									
FENER						Aşırı Alım	Satış		
FROTO						Aşırı Alım			Alış
GARAN									
GENIL									
GESAN		Aşırı Alım		Aşırı Alım				Aşırı Alım	

04.06.2026

## BİST-100 Hisseleri Teknik Göstergeler

Hisse Kod	MOMENTUM		RSI		STOCHASTIC		CCI		MACD
	Sinyal	AA/AS	Sinyal	AA/AS	Sinyal	AA/AS	Sinyal	AA/AS	Sinyal
GLRMK									
GRSEL									
GRTHO									
GSRAY	Alış								
GUBRF									
HALKB		Aşırı Alım				Aşırı Alım		Aşırı Alım	
HEKTS									
ISCTR									
ISMEN									
IZENR						Aşırı Satım			
KCHOL									
KLRHO									
KONTR						Aşırı Satım			
KRDMD									
KTLEV				Aşırı Alım		Aşırı Alım		Aşırı Alım	
KUYAS									
MAGEN						Aşırı Alım			
MAVI						Aşırı Alım			
MGROS									
MIATK						Satış		Satış	
MPARK									
OBAMS						Aşırı Satım		Aşırı Satım	
ODAS									
OTKAR	Alış								Alış
OYAKC									
PAHOL						Satış			
PASEU	Alış								
PATEK						Satış			
PETKM									
PGSUS						Satış			
PSGYO						Satış			
QUAGR		Aşırı Alım				Aşırı Alım		Aşırı Alım	
RALYH		Aşırı Satım					Alış		
REEDR									
SAHOL									
SARKY	Alış								
SASA									
SISE						Aşırı Alım			
SKBNK									
SOKM						Alış			

04.06.2026

**BİST-100 Hisseleri Teknik Göstergeler**

Hisse Kod	MOMENTUM		RSI		STOCHASTIC		CCI		MACD
	Sinyal	AA/AS	Sinyal	AA/AS	Sinyal	AA/AS	Sinyal	AA/AS	Sinyal
TABGD						Aşırı Alım			
TAVHL	Alış								
TCELL									
THYAO					Satış				
TKFEN						Aşırı Alım			
TOASO									
TRALT									
TRENJ									Alış
TRMET						Aşırı Alım			Alış
TSKB									
TTKOM	Alış					Aşırı Alım			
TUKAS									
TUPRS									
TUREX	Alış								
TURSG									
ULKER									
VAKBN								Aşırı Alım	
VESTL									
YKBNK									
ZOREN					Satış				

**Teknik Analiz İndikatörlerine İlişkin Açıklamalar**

Teknik göstergeler tablolarında yer alan ifadeler, teknik analiz programlarındaki bazı indikatörlerin ürettiği sinyalleri göstermektedir. Bu sinyaller, İkon Menkul Değerler A. Ş. 'nin alım ya da satım tavsiyesi olarak düşünülmemelidir.

**MOMENTUM** : Göstergede 100 referans noktasını gösterir. Göstergenin referans çizgisinin altına inmesi "SAT", referans çizgisinin üzerine çıkması "AL" sinyali olarak değerlendirilir. Momentumun aşırı satış bölgesinden dönüş eğiliminde olması kısa vadede düşüşün tamamlandığını, momentumun belirli bir tepe yapıp aşağı doğru dönmesi, fiyatlardaki artış hızının yavaşladığını ve fiyatların bir süre sonra gerilemeye başlayacağını gösterir. Gösterge 115 çizgisinin üzerindeyken aşırı alım bölgesinde, 85 çizgisinin altındayken aşırı satım bölgesinde olarak yorumlanır.

**MACD** : Orta vadeli ve hareketli ortalamalardan oluştuğu için trend takip edici bir göstergedir. Göstergede 0 değeri referans çizgisini belirtir. MACD çizgisi kesikli sinyal çizgisini yukarıdan aşağıya doğru kestiğinde "SAT", aşağıdan yukarıya doğru kestiğinde ise "AL" sinyali olarak yorumlanır.

**RSI** : RSI eğrisi "0" ile "100" sayıları arasında değer alır. RSI genellikle 70 çizgisi üzerinde tepe ve 30 çizgisinin de altında dip yapar. Gösterge 70 seviyesinin üzerinde aşırı alım bölgesini, 30 seviyesinin altında ise aşırı satım bölgesini gösterir. RSI'ın 30 çizgisinin altına düşüp tekrar yükselmeye başlaması durumunda "AL" sinyali, 70 çizgisinin üzerine çıkıp bir tepe yaptıktan sonra tekrar aşağı dönmesi durumunda "SAT" sinyali olarak yorumlanır.

**STOCHASTIC** : Stochastic eğrisi "0" ile "100" arasında dalgalanır. Genellikle 80' in üzeri aşırı alım yapılmış bir piyasayı (sat sinyali), 20' nin altı da aşırı satış yapılmış bir piyasayı (al sinyali) gösterir. Ayrıca; yavaşlatılmış %K çizgisi aşağıdan yukarıya doğru %D çizgisini keserse "AL", %K çizgisi %D çizgisini yukarıdan aşağıya doğru keserse "SAT" sinyali olarak değerlendirilir.

**CCI** : CCI eğrisi +100 ile -100 arasında bir değer alır. Göstergede +100 seviyesinin üzeri aşırı alım yapıldığını, -100 seviyesinin altı ise aşırı satım yapıldığını ifade eder. CCI'ın -100 çizgisinin altına düşüp tekrar yükselmeye başlaması durumunda "AL" sinyali, +100 çizgisinin üzerine çıkıp bir tepe yaptıktan sonra tekrar aşağı dönmesi durumunda "SAT" sinyali olarak yorumlanır.

04.06.2026

## Ekonomik Takvim

01.06.2026 - 05.06.2026

01 Haziran 2026, Pazartesi

Saat	Ülke	Başlık	Dönem	Beklenti	Önceki
03:30	Japonya	İmalat PMI Endeksi	Mayıs	54,5	55,1
04:45	Çin	Caixin İmalat PMI Endeksi	Mayıs	51,4	52,2
10:00	Türkiye	GSYİH	2026/1. çeyrek	2,70%	3,40%
10:00	Türkiye	İmalat PMI Endeksi	Mayıs		45,7
10:00	İsviçre	GSYİH	2026/1. çeyrek	0,60%	0,10%
10:55	Almanya	İmalat PMI Endeksi	Mayıs	49,9	49,9
11:00	Euro Bölgesi	İmalat PMI Endeksi	Mayıs	51,4	51,4
16:45	ABD	S&P Global İmalat PMI Endeksi	Mayıs	55,3	54,5
17:00	ABD	ISM İmalat PMI Endeksi	Mayıs	53,3	52,7

02 Haziran 2026, Salı

Saat	Ülke	Başlık	Dönem	Beklenti	Önceki
11:00	Türkiye	Ticaret Dengesi	Mayıs (öncü)		
12:00	Euro Bölgesi	TÜFE	2026/Yıllık/öncü	3%	3%
12:00	Euro Bölgesi	TÜFE	2026/Aylık/öncü		1%
12:00	Euro Bölgesi	Çekirdek TÜFE	2026/Yıllık/öncü	2%	2%
12:00	Euro Bölgesi	Çekirdek TÜFE	2026/Aylık/öncü		0,9%

03 Haziran 2026, Çarşamba

Saat	Ülke	Başlık	Dönem	Beklenti	Önceki
04:45	Çin	Caixin Hizmet PMI Endeksi	Mayıs	52,3	52,6
10:55	Almanya	Hizmet PMI Endeksi	Mayıs	47,8	47,8
11:00	Euro Bölgesi	Hizmet PMI Endeksi	Mayıs	46,4	46,4
16:45	ABD	S&P Global Hizmet PMI Endeksi	Mayıs	50,9	51
17:00	ABD	ISM Hizmet PMI Endeksi	Mayıs	53,6	53,6

04 Haziran 2026, Perşembe

Saat	Ülke	Başlık	Dönem	Beklenti	Önceki
09:30	İsviçre	TÜFE	2026-Mayıs/yıllık		0,60%
10:00	Türkiye	İşsizlik Oranı	Nisan		8,10%
15:30	ABD	Haftalık İşsizlik Maaşı Başvuruları			215.000

05 Haziran 2026, Cuma

Saat	Ülke	Başlık	Dönem	Beklenti	Önceki
10:00	Türkiye	TÜFE	Mayıs - Aylık		4,18%
10:00	Türkiye	TÜFE	Mayıs - Yıllık		32,37%
10:00	Türkiye	ÜFE	Mayıs - Aylık		3,50%
10:00	Türkiye	ÜFE	Mayıs - Yıllık		29,80%
12:00	Euro Bölgesi	GSYİH	2026/Q1(yıllık)	0,80%	1,20%
12:00	Euro Bölgesi	GSYİH	2026/Q1(çeyreklik)	0,10%	0,20%
15:30	ABD	Tarım Dışı İstihdam Değişimi	Mayıs	95000	115000
15:30	ABD	İşsizlik Oranı	Mayıs	4,30%	4,30%
15:30	ABD	Ortalama Saatlik Kazançlar	Mayıs	0,30%	0,20%

Araştırma Birimi  
arastirma@ikonmenkul.com.tr

## Yasal Uyarı

Burada yer alan yatırım bilgi, yorum ve tavsiyeleri yatırım danışmanlığı kapsamında değildir. Yatırım danışmanlığı hizmeti, kişilerin risk ve getiri tercihleri dikkate alınarak kişiye özel sunulmaktadır. Burada yer alan ve hiçbir şekilde yönlendirici nitelikte olmayan içerik, yorum ve tavsiyeler genel bilgilendirme amacıyla hazırlanmıştır. Bu tavsiyeler mali durumunuz ile risk ve getiri tercihlerinize uygun olmayabilir. Bu nedenle, sadece burada yer alan bilgilere dayanarak yatırım kararı verilmesi beklentilerinize uygun sonuçlar doğurmayabilir. Özellikle kaldıraçlı işlemlerinizi yatırdığınız para kadar kaybetme ihtimaliniz vardır. Kaldıraçlı işlemlerde yatırım danışmanlığı hizmeti de verilmemektedir. Burada yer alan yorum ve tavsiyeler, yorum ve tavsiyede bulunanların kişisel görüşlerine dayanmakta olup, herhangi bir yatırım aracının alım satım tavsiyesi veya getiri vaadi olarak yorumlanmamalıdır. Hiçbir şekilde yönlendirici nitelikte olmayan bu içerik genel anlamda bilgi vermeyi amaçlamakta olup; bu içeriğin, müşterilerin ve diğer yatırımcıların alım satım kararlarını destekleyebilecek yeterli bilgileri kapsamayabileceği dikkate alınmalıdır. Yatırım yapmadan önce piyasaların içerdiği riskleri tam olarak anladığınızdan emin olunuz. Web sitemizde yer alan bilgi ve görüşlere dayanarak yapılacak yatırımlar ve ticari işlemlerin sonuçlarından veya ortaya çıkabilecek tüm zararlardan IKON Menkul Değerler A.Ş. sorumlu tutulamaz.