

05.06.2026

BIST 100 Teknik Analiz

Düş.	Yük.	Aort.	Kap.	Gün (%)	Haf. (%)	Aylık (%)	Yb (%)
13.680,26	14.188,99	13.872,25	13.872,25	-0,67	1,53	-3,46	23,18
İşlem Hacmi (mn TL)				Hareketli Ortalamalar (HO)			
Son	5 Gün Ort.			5	10	22	50
206.115,22	180.628,34			13.880,96	13.830,94	14.294,23	13.892,61
Destek Seviyeleri		Pivot		Direnç Seviyeleri			
13.638,68	13.405,10	13.129,95	13.913,83	14.147,41	14.422,56	14.656,14	

Gün içinde en düşük 13.680,26 en yüksek 14.188,99 seviyesini gören BIST 100 endeksinin günü %0,67 kayıpla tamamladığı gözlenmektedir. Pivot seviye 13.913,83 seviyesinden geçmekte olup, aşağı yönlü hareketlerde birinci destek 13.638,68, ikinci destek ise 13.405,10 seviyesinden geçmektedir. Dirençler ise sırasıyla 14.147,41, 14.422,56 seviyelerinden geçmektedir. Bu aşamada endeksin 5 günlük HO seviyesinin %0,06 altında, 22 günlük HO seviyesinin ise %2,95 altında hareket ettiği dikkat çekmektedir. Son gün işlem hacmi ise bu aşamada 5 günlük ortalama işlem hacminin % 14,11 üzerinde gerçekleşmiştir.

VIOP30 Teknik Analiz

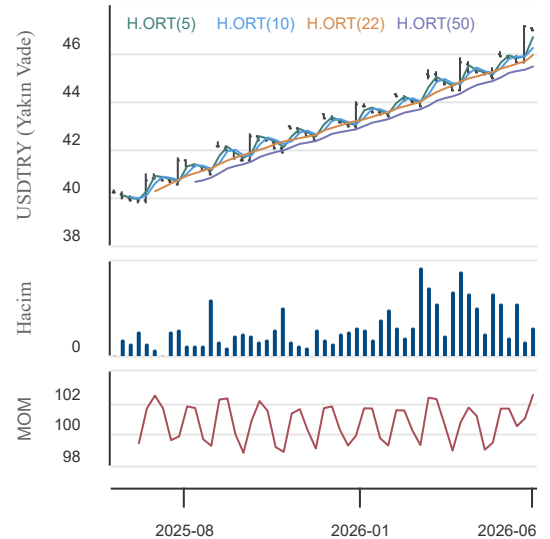
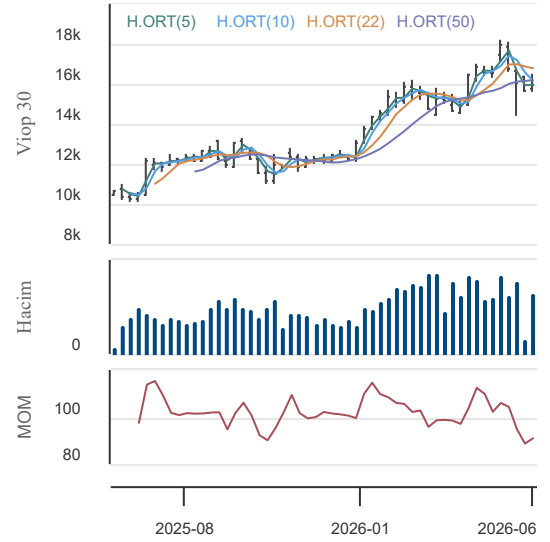
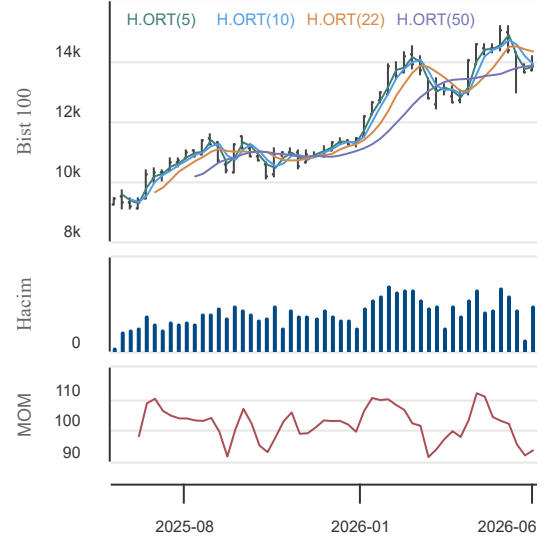
Düş.	Yük.	Aort.	Kap.	Gün (%)	Haf. (%)	Aylık (%)	Yb (%)
15.600,00	16.351,00	15.963,81	15.965,00	-0,73	1,86	-6,70	30,65
İşlem Hacmi (mn TL)				Hareketli Ortalamalar (HO)			
Son	5 Gün Ort.			5	10	22	50
58.273,98	45.107,01			16.006,20	16.014,60	16.738,95	16.204,72
Destek Seviyeleri		Pivot		Direnç Seviyeleri			
15.593,00	15.221,00	14.842,00	15.972,00	16.344,00	16.723,00	17.095,00	

Gün içinde en düşük 15.600,00 en yüksek 16.351,00 seviyesini gören BIST 30 Yakın Vade endeks kontratının günü %0,73 kayıpla tamamladığı gözlenmektedir. Pivot seviye 15.972,00 seviyesinden geçmekte olup, aşağı yönlü hareketlerde birinci destek 15.593,00, ikinci destek ise 15.221,00 seviyesinden geçmektedir. Dirençler ise sırasıyla 16.344,00, 16.723,00 seviyelerinden geçmektedir. Bu aşamada 5 günlük HO seviyesinin %0,26 altında, 22 günlük HO seviyesinin ise %4,62 altında hareket ettiği dikkat çekmektedir. Son gün işlem hacmi ise bu aşamada 5 günlük ortalama işlem hacminin % 29,19 üzerinde gerçekleşmiştir.

USDTRY (Yakın Vade) Teknik Analiz

Düş.	Yük.	Aort.	Kap.	Gün (%)	Haf. (%)	Aylık (%)	Yb (%)
47,03	47,06	47,04	47,04	-0,04	-0,25	2,20	9,69
İşlem Hacmi (mn TL)				Hareketli Ortalamalar (HO)			
Son	5 Gün Ort.			5	10	22	50
4.535,56	8.638,13			47,08	46,41	46,06	45,52
Destek Seviyeleri		Pivot		Direnç Seviyeleri			
47,03	47,02	47,00	47,04	47,06	47,07	47,08	

Gün içinde en düşük 47,03 en yüksek 47,06 seviyesini gören USD/TL Yakın Vade kontratının günü %0,04 kayıpla tamamladığı gözlenmektedir. Pivot seviye 47,04 seviyesinden geçmekte olup, aşağı yönlü hareketlerde birinci destek 47,03, ikinci destek ise 47,02 seviyesinden geçmektedir. Dirençler ise sırasıyla 47,06, 47,07 seviyelerinden geçmektedir. Bu aşamada endeksin 5 günlük HO seviyesinin %0,08 altında, 22 günlük HO seviyesinin ise %2,12 üzerinde hareket ettiği dikkat çekmektedir. Son gün işlem hacmi ise bu aşamada 5 günlük ortalama işlem hacminin % 47,49 altında gerçekleşmiştir.



05.06.2026

BIST En Çok Yükselenler (İlk 5)

Hisse Adı	Kapanış	Günlük D. (%)	Hacim (Mn TL)
AYCES	621,50	10,00	453,7
KTLEV	148,50	10,00	8.323,9
DITAS	39,86	9,99	627,7
CGCAM	47,80	9,99	751,0
HPSOL	6,39	9,98	0,0

BIST En Çok Düşenler (İlk 5)

Hisse Adı	Kapanış	Günlük D. (%)	Hacim (Mn TL)
ICBCT	21,28	-9,98	245,4
ONRYT	84,35	-9,98	294,5
PKART	146,20	-9,98	179,6
ASTOR	322,75	-9,97	17.401,8
HPART	6,23	-9,97	0,3

Hacmi En Yüksek Hisseler (İlk 5)

Hisse Adı	Kapanış	Günlük D. (%)	Hacim (Mn TL)
ASTOR	322,75	-9,97	17.401,8
ASELS	362,25	-5,54	16.543,3
THYAO	299,75	0,93	13.713,4
AKBNK	67,15	3,55	11.734,3
SASA	2,59	-1,52	8.346,0

BİST-100 Para Girişi Gözlenen (İlk 5)

Hisse Adı	Kapanış	Günlük D. (%)	Hacim (Mn TL)
AKBNK	67,15	3,55	11.734,3
KTLEV	148,50	10,00	8.323,9
ISCTR	13,72	2,46	6.970,1
TRALT	48,30	2,55	5.761,5
EUPWR	88,50	4,98	4.618,1

BİST-100 Para Çıkışı Gözlenen (İlk 5)

Hisse Adı	Kapanış	Günlük D. (%)	Hacim (Mn TL)
ASTOR	322,75	-9,97	17.401,8
ASELS	362,25	-5,54	16.543,3
TUPRS	232,20	-2,40	7.147,4
EREGL	40,10	-0,50	7.077,5
HALKB	45,42	-3,81	3.928,1

Yurt İçi Piyasalar

Hisse Adı	Son	Gün %	Hafta (%)	Ay (%)
BİST-100	13.872	-0,67	1,53	-3,5
BİST-30	15.678	-1,00	1,19	-4,9
BİST BANKA	16.283	2,26	5,06	-1,2
BİST HİZMET	12.854	-0,76	0,94	1,2
BİST SANAYİ	18.380	-1,45	1,63	0,7

Yurt İçi Ekonomi Gündemi

*BİST100 dün dalgalı seyrin ardından günü %0,67 düşüyle 13.872,25 puandan tamamladı. Endeks gün içinde 14.188 seviyesine kadar yükselse de bu bölgede kalıcılık sağlayamadı ve kapanışa doğru satış baskısı arttı. İşlem hacmi 210,8 milyar TL oldu. Bankacılık endeksi %2,26, holding endeksi %0,96 yükselerek pozitif ayrışsa da, büyük sanayi ve teknoloji hisselerindeki baskı endeksin genel görünümünü zayıflattı.

*Dış ticaret tarafında mayıs ayı verileri açıklandı. İhracat ve ithalat yıllık bazda gerilerken, dış ticaret açığındaki görünüm kısmen iyileşti. Veriler, küresel talep koşulları ve ithalat eğilimindeki yavaşlamanın sanayi ve ihracatçı sektörler açısından izlenmeye devam edeceğini gösteriyor.

*Bugün piyasanın ana gündemi mayıs ayı enflasyon verisi olacak. Beklentiler aylık enflasyonun sınırlı bir artış göstermesi yönünde şekillenirken, verinin ardından TCMB'nin sıkı duruşuna ve faiz indirimi zamanlamasına ilişkin beklentiler yeniden fiyatlanabilir. Bu nedenle banka, GYO, perakende, otomotiv ve iç talebe duyarlı hisselerde gün içinde veri kaynaklı hareketlilik artabilir.

*5 Haziran sabahına girerken endekste görünüm hâlâ kırılğan. Bankacılık tarafındaki pozitif ayrışma önemli olsa da piyasa geneline yayılan satış baskısı ve büyük endeks hisselerindeki zayıflık temkinli duruşu gerekli kılıyor. Enflasyon verisi sonrası yön arayışı belirginleşebilir; ancak mevcut görünümde hisse bazlı seçiciliğin korunmasını ve pozisyonların kontrollü yönetilmesini öneririz.

Yurt Dışı Ekonomi Gündemi

*Piyasa aslında iki farklı hikâyeyi aynı anda fiyatladı. Bir tarafta Orta Doğu'da tansiyonun düşebileceği beklentisiyle petrol gevşedi ve bu, enflasyon korkusunu bir miktar azalttı.

*Diğer tarafta ise teknoloji hisselerinde özellikle Broadcom sonrası şunu gördük: AI hikâyesi hâlâ güçlü ama piyasa artık "ne kadar büyüme var?" kadar "bu büyüme zaten fiyata girdi mi?" sorusunu da sormaya başladı.

*Bu nedenle Dow Jones rekor kırarken Nasdaq'ın geride kalması, rallinin artık daha seçici bir zemine geçtiğini gösteriyor.

*Gün içinde ABD'den gelecek Tarım Dışı İstihdam Raporu'nu dikkatle takip edeceğiz.

Global Piyasalar

Hisse Adı	Kapanış	Gün (%)	Hafta (%)	Ay (%)
S&P 500 End.	7.584,31	0,41	0,27	5,3
Nasdaq End.	26.830,96	-0,09	-0,32	7,0
Dow Jones End.	51.561,93	1,73	1,76	5,4
DAX30	24.944,95	0,60	-0,59	4,0
NIKKEI	67.470,69	-1,36	4,29	13,4

Döviz Piyasası

Hisse Adı	Kapanış	Gün (%)	Hafta (%)	Ay (%)
USDTRY	46,03	0,13	0,32	1,9
EURTRY	53,44	0,25	-0,01	1,2
GBPTRY	61,86	0,23	0,28	1,0
EURUSD	1,16	0,10	-0,36	-0,7
GBPUSD	1,34	0,04	-0,16	-0,8

Emtia Piyasası

Hisse Adı	Kapanış	Gün (%)	Hafta (%)	Ay (%)
Gram Altın TL	6.620,56	1,04	-0,15	0,8
Ons Altın \$	4.520,00	1,05	-0,92	-0,2
CRUDE Petrol	94,35	-3,01	1,98	-16,0
Ons Gümüş \$	73,85	0,14	-3,65	-0,9

05.06.2026

Türk Hava Yolları

Düş.	Yük.	Aort.	Kap.	Gün (%)	Haf. (%)	Aylık (%)	Yb (%)
296,50	301,50	299,22	299,75	0,93	1,01	-0,33	11,64
İşlem Hacmi (mn TL)				Hareketli Ortalamalar (HO)			
Son	5 Gün Ort.			5	10	22	50
13.713,37	10.763,13			297,00	293,40	300,72	304,73
Destek Seviyeleri			Pivot	Direnc Seviyeleri			
297,00	294,25	292,00	299,25	302,00	304,25	307,00	

Gün içinde en düşük 296,50 en yüksek 301,50 seviyesini gören Türk Hava Yolları hissesinin günü %0,93 kazançla tamamladığı gözlenmektedir. Pivot seviye 299,25 seviyesinden geçmekte olup, aşağı yönlü hareketlerde birinci destek 297,00, ikinci destek ise 294,25 seviyesinden geçmektedir. Dirençler ise sırasıyla 302,00, 304,25 seviyelerinden geçmektedir. Bu aşamada 5 günlük HO seviyesinin %0,93 üzerinde, Son gün işlem hacmi ise bu aşamada 5 günlük ortalama işlem hacminin % 27,41 üzerinde gerçekleşmiştir.

Çimsa

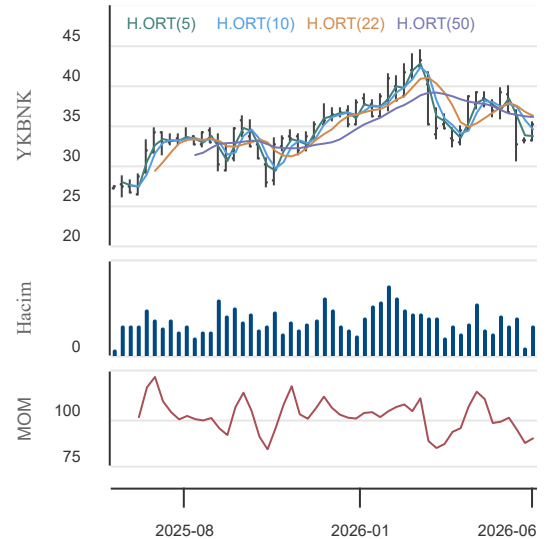
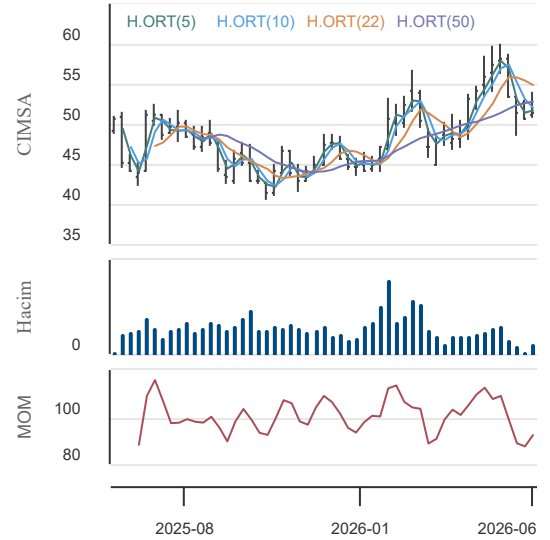
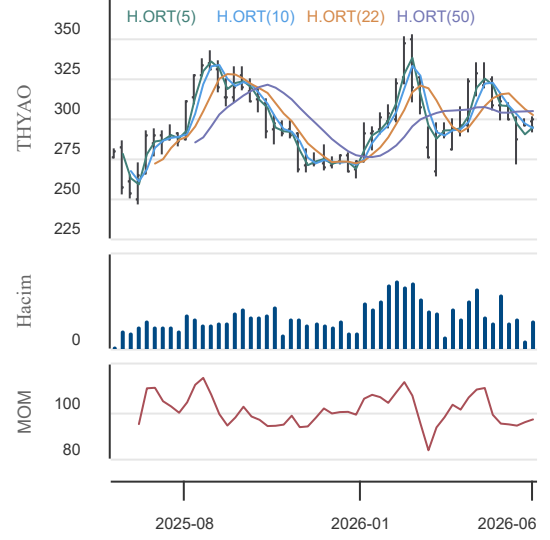
Düş.	Yük.	Aort.	Kap.	Gün (%)	Haf. (%)	Aylık (%)	Yb (%)
50,70	53,10	51,62	51,40	-1,53	1,48	-12,44	12,24
İşlem Hacmi (mn TL)				Hareketli Ortalamalar (HO)			
Son	5 Gün Ort.			5	10	22	50
221,81	208,28			51,84	51,68	54,56	52,88
Destek Seviyeleri			Pivot	Direnc Seviyeleri			
50,37	49,33	47,97	51,73	52,77	54,13	55,17	

Gün içinde en düşük 50,70 en yüksek 53,10 seviyesini gören Çimsa hissesinin günü %1,53 kayıpla tamamladığı gözlenmektedir. Pivot seviye 51,73 seviyesinden geçmekte olup, aşağı yönlü hareketlerde birinci destek 50,37, ikinci destek ise 49,33 seviyesinden geçmektedir. Dirençler ise sırasıyla 52,77, 54,13 seviyelerinden geçmektedir. Bu aşamada 5 günlük HO seviyesinin %0,85 altında, 22 günlük HO seviyesinin ise %5,80 altında hareket ettiği dikkat çekmektedir. Son gün işlem hacmi ise bu aşamada 5 günlük ortalama işlem hacminin % 6,49 üzerinde gerçekleşmiştir.

Yapı ve Kredi Bank.

Düş.	Yük.	Aort.	Kap.	Gün (%)	Haf. (%)	Aylık (%)	Yb (%)
34,28	35,32	34,84	35,20	2,39	6,15	-1,79	-2,82
İşlem Hacmi (mn TL)				Hareketli Ortalamalar (HO)			
Son	5 Gün Ort.			5	10	22	50
6.564,56	6.017,86			34,23	34,15	36,02	36,02
Destek Seviyeleri			Pivot	Direnc Seviyeleri			
34,55	33,89	33,51	34,93	35,59	35,97	36,63	

Gün içinde en düşük 34,28 en yüksek 35,32 seviyesini gören Yapı ve Kredi Bank. hissesinin günü %2,39 kazançla tamamladığı gözlenmektedir. Pivot seviye 34,93 seviyesinden geçmekte olup, aşağı yönlü hareketlerde birinci destek 34,55, ikinci destek ise 33,89 seviyesinden geçmektedir. Dirençler ise sırasıyla 35,59, 35,97 seviyelerinden geçmektedir. Bu aşamada 5 günlük HO seviyesinin %2,84 üzerinde, Son gün işlem hacmi ise bu aşamada 5 günlük ortalama işlem hacminin % 9,08 üzerinde gerçekleşmiştir.



05.06.2026

KAP Haberleri**Şirket Haberleri:**

BORSA İSTANBUL A.Ş.: Sermaye Piyasası Kurulu kararı uyarınca devreye alınan Volatilite Bazlı Tedbir Sistemi (VBTS) kapsamında PRZMA.E payları 05/06/2026 tarihli işlemlerden (seans başından) 03/07/2026 tarihli işlemlere (seans sonuna) kadar açığa satışa ve kredili işlemlere konu edilemeyecektir.

GLCVY: Şirketimiz, Türkiye İş Bankası A.Ş.'nin 04.06.2026 tarihinde gerçekleştirdiği tahsili gecikmiş alacak satışında satışa çıkarılan 6 bireysel ve 4 karma portföyden 827,5 milyon TL anapara büyüklüğündeki 2 karma portföyün ihalesini en yüksek teklifi vererek kazanmıştır. Bu ihaleye toplam 17 varlık yönetim şirketi katılmıştır. İhale sonuçlarının kesinleşmesi ihaleyi açan banka Yönetim Kurulu'nun onayına bağlı olup, onay sonrası sözleşmenin imza süreci ve satışa konu alacakların devir işlemleri başlatılacaktır.

QNBTR: QNB Bank A.Ş. 4 Haziran 2026 tarihinde uluslararası finansal kurumlarla, 106,7 milyon ABD Doları ve 76,1 milyon Avro 367 gün vadeli, 120 milyon ABD Doları ve 5 milyon Avro 734 gün vadeli, 67 milyon ABD Doları ve 11 milyon Avro 1.101 gün vadeli olmak üzere altı dilimden oluşan sürdürülebilirlik sendikasyon kredisi temin etmek üzere anlaşma imzalamıştır. Sendikasyon kredisinin toplam maliyeti 367 gün vadeli dilimlerde yıllık SOFR+%1,25 ve Euribor+%1,10, 734 gün vadeli dilimlerde yıllık SOFR+%1,75 ve Euribor+%1,60, 1.101 gün vadeli dilimlerde yıllık SOFR+%2,00 ve yıllık Euribor+%1,80 olarak gerçekleşmiştir.

ANYHT: Şirketimizin 01.01.2026-31.05.2026 dönemine ait brüt prim üretimi, hayat dalı 9.637.253.799,11.-TL, hayat dışı 1.439.163,49.-TL olmak üzere toplam 9.638.692.962,60.-TL olarak gerçekleşmiştir.

Pay Alım-Satım Notları:

ENERY: 04.06.2026 tarihinde Borsa İstanbul A.Ş. nezdinde pay başına 8,79 TL - 8,81 TL fiyat aralığından (ağırlıklı ortalama 8,80 TL) toplam 150.000 adet pay geri alınmıştır. Şirketimizin 25.12.2023, 20.03.2025 ve 29.08.2025 tarihli Yönetim Kurulu kararları ile geri alınan paylarla birlikte sahip olduğu ENERY payları toplamı 352.461.346 adede ulaşmıştır. (Şirket sermayesine oranı %3,9162)

AHGAZ: 04.06.2026 tarihinde Borsa İstanbul A.Ş. nezdinde pay başına 31,68 TL - 31,80 TL fiyat aralığından (ağırlıklı ortalama 31,74 TL) toplam 105.000 adet pay geri alınmıştır. Şirketimizin 27.12.2023, 14.02.2025, 20.03.2025 ve 29.08.2025 tarihli Yönetim Kurulu kararları ile geri alınan paylarla birlikte sahip olduğu AHGAZ payları toplamı 70.370.024 adede ulaşmıştır. (Şirket sermayesine oranı %2,7065)

NTHOL: 04.06.2026 tarihinde NET HOLDİNG A.Ş. payları ile ilgili olarak 38,94 - 39,00 TL fiyat aralığından 100.000 TL toplam nominal bedelli 3.897.000,00 TL tutarında alış işlemi ortaklığımızca gerçekleştirilmiştir. Bu işlemle birlikte NET HOLDİNG A.Ş. sermayesindeki paylarımız 04.06.2026 tarihi itibarıyla %8,91 sınırına ulaşmıştır.

Genel Kurul Haberleri:

ALTNY, IMASM, OZSUB, OZYSR, HRKET, BSGAZ, SELVA

Not: Bu rapor, 4 Haziran saat 18:10 itibaren, 5 Haziran saat 08:00 kadar KAP içerisinde yayımlanan haberler içerisinde derlenmiştir. Kaynaklar: KAP, Finnet, Matriks ve Şirket Açıklamaları.

05.06.2026

BIST-30 Hisseleri

Hisse Adı	Kapanış	Destekler		Pivot	Dirençler		Hareketli Ortalamalar			Performans			
		Destek 2	Destek 1		Direnç 1	Direnç 2	5 HO	20 HO	50 HO	Gün. (%)	Haf. (%)	Aylık (%)	Yıllık (%)
AEFES	20,66	18,99	19,83	20,24	21,08	21,49	19,93	19,85	18,67	2,7%	7,0%	9,4%	45,1%
AKBNK	67,15	63,75	65,45	66,35	68,05	68,95	65,13	69,25	71,90	3,5%	4,9%	-5,0%	23,3%
ASELS	362,25	334,08	348,17	370,83	384,92	407,58	383,55	407,33	386,54	-5,5%	-4,7%	-16,1%	169,3%
ASTOR	322,75	292,75	307,75	337,75	352,75	382,75	337,60	328,05	257,12	-10,0%	3,2%	11,2%	241,1%
BIMAS	373,00	360,67	366,83	376,17	382,33	391,67	375,80	386,59	370,30	-2,1%	0,0%	2,2%	48,3%
DSTKF	2.257,00	2.135,00	2.196,00	2.261,00	2.322,00	2.387,00	2.107,00	2.244,98	2.177,63	2,6%	7,2%	-17,8%	701,1%
EKGYO	20,32	19,45	19,89	20,10	20,54	20,75	19,68	20,20	20,35	2,6%	6,4%	2,8%	35,0%
ENKAI	94,95	91,82	93,38	95,32	96,88	98,82	97,81	101,78	99,64	-1,0%	-5,5%	-8,2%	57,5%
EREGL	40,10	37,59	38,85	40,03	41,29	42,47	39,79	38,65	33,48	-0,5%	3,7%	13,5%	72,8%
FROTO	88,60	85,43	87,02	88,83	90,42	92,23	87,16	91,27	98,48	-0,4%	5,3%	-7,7%	11,0%
GARAN	129,50	123,43	126,47	128,13	131,17	132,83	126,04	129,70	131,40	2,9%	5,4%	-0,1%	16,5%
GUBRF	522,50	499,50	511,00	529,50	541,00	559,50	540,40	568,08	526,76	-3,2%	-5,0%	-3,0%	115,1%
ISCTR	13,72	13,25	13,49	13,60	13,84	13,95	13,40	13,83	13,81	2,5%	4,4%	-2,6%	24,5%
KCHOL	191,20	186,60	188,90	190,90	193,20	195,20	189,64	198,09	198,05	1,4%	1,1%	-3,1%	33,0%
KRDMD	39,60	37,29	38,45	39,95	41,11	42,61	40,28	40,77	36,58	-2,2%	-0,4%	1,3%	67,1%
MGROS	662,50	642,50	652,50	663,00	673,00	683,50	665,70	674,34	642,20	-0,7%	0,5%	4,1%	37,7%
PETKM	21,02	19,77	20,39	21,55	22,17	23,33	22,48	24,17	22,56	-6,7%	-4,9%	-12,6%	25,2%
PGSUS	171,20	168,13	169,67	171,03	172,57	173,93	170,38	175,68	179,88	0,7%	0,6%	-4,3%	-33,6%
SAHOL	92,00	89,03	90,52	91,38	92,87	93,73	91,40	93,85	94,42	1,4%	0,0%	-1,8%	16,8%
SASA	2,59	2,50	2,54	2,61	2,65	2,72	2,66	2,91	2,78	-1,5%	-1,9%	-17,0%	-22,2%
SISE	45,48	44,12	44,80	45,76	46,44	47,40	45,92	47,15	46,27	-1,8%	0,6%	0,2%	34,9%
TAVHL	264,00	256,67	260,33	264,17	267,83	271,67	260,20	265,98	292,17	0,5%	4,9%	-2,8%	13,7%
TCELL	107,90	103,17	105,53	106,87	109,23	110,57	105,16	110,86	111,16	2,0%	6,8%	-2,8%	14,3%
THYAO	299,75	294,25	297,00	299,25	302,00	304,25	297,00	299,65	304,73	0,9%	1,0%	-0,3%	6,9%
TOASO	297,50	287,17	292,33	298,67	303,83	310,17	298,20	302,01	290,58	-0,5%	0,5%	4,0%	72,5%
TRALT	48,30	46,69	47,49	48,23	49,03	49,77	45,50	44,61	44,62	2,5%	10,9%	22,2%	95,5%
TTKOM	63,65	61,48	62,57	63,63	64,72	65,78	62,39	62,77	61,78	1,2%	3,9%	5,4%	10,1%
TUPRS	232,20	220,73	226,47	233,13	238,87	245,53	240,29	251,61	255,54	-2,4%	-1,7%	-14,3%	89,0%
VAKBN	32,70	31,31	32,01	32,69	33,39	34,07	32,19	31,51	32,18	0,7%	6,0%	7,1%	37,7%
YKBNK	35,20	33,89	34,55	34,93	35,59	35,97	34,23	35,94	36,02	2,4%	6,2%	-1,8%	27,6%

05.06.2026

BİST-100 Hisseleri Teknik Göstergeler

Hisse Kod	MOMENTUM		RSI		STOCHASTIC		CCI		MACD
	Sinyal	AA/AS	Sinyal	AA/AS	Sinyal	AA/AS	Sinyal	AA/AS	Sinyal
AEFES						Aşırı Alım			Alış
AGHOL								Aşırı Satım	
AKBNK						Aşırı Alım			
AKSA	Alış								
AKSEN	Alış				Alış				
ALARK						Aşırı Alım			
ALTNY								Aşırı Satım	
ANSGR					Satış				
ARCLK									
ASELS					Satış			Aşırı Satım	
ASTOR							Satış		
BALSU					Satış				
BIMAS									
BRSAN					Satış	Aşırı Alım		Aşırı Alım	
BRYAT	Alış								
BSOKE									
BTCIM									
CANTE					Satış				
CCOLA					Satış				
CIMSA					Satış				
CVKMD									
CWENE							Satış		
DAPGM	Alış								
DOAS							Satış		
DOHOL	Alış								
DSTKF		Aşırı Alım			Alış	Aşırı Alım		Aşırı Alım	
ECILC									
EFOR					Satış				
EKGYO	Alış					Aşırı Alım			Alış
ENERY									
ENJSA								Aşırı Satım	
ENKAI								Aşırı Satım	
EREGL					Satış	Aşırı Alım			
EUPWR		Aşırı Alım		Aşırı Alım	Alış			Aşırı Alım	
EUREN	Alış								
FENER					Satış				
FROTO	Alış					Aşırı Alım			
GARAN	Alış					Aşırı Alım			
GENIL									Satış
GESAN		Aşırı Alım		Aşırı Alım		Aşırı Alım		Aşırı Alım	

05.06.2026

BİST-100 Hisseleri Teknik Göstergeler

Hisse Kod	MOMENTUM		RSI		STOCHASTIC		CCI		MACD
	Sinyal	AA/AS	Sinyal	AA/AS	Sinyal	AA/AS	Sinyal	AA/AS	Sinyal
GLRMK	Alış								
GRSEL									
GRTHO					Satış				
GSRAY									
GUBRF							Aşırı Satım		
HALKB							Aşırı Alım		
HEKTS	Alış					Aşırı Alım			
ISCTR	Alış					Aşırı Alım			
ISMEN					Alış				
IZENR						Aşırı Satım			
KCHOL									
KLRHO	Alış								
KONTR									
KRDMD	Alış								
KTLEV		Aşırı Alım		Aşırı Alım		Aşırı Alım		Aşırı Alım	Alış
KUYAS					Satış				
MAGEN					Satış				
MAVI	Alış					Aşırı Alım			
MGROS									
MIATK									
MPARK					Satış				
OBAMS					Satış	Aşırı Satım		Aşırı Satım	
ODAS									
OTKAR								Aşırı Alım	
OYAKC									
PAHOL									
PASEU									
PATEK									
PETKM		Aşırı Satım			Satış			Aşırı Satım	
PGSUS					Alış				
PSGYO	Alış				Alış				
QUAGR					Satış			Aşırı Alım	
RALYH		Aşırı Satım							
REEDR	Alış					Aşırı Alım			Alış
SAHOL					Alış				
SARKY									
SASA					Satış				
SISE	Alış				Satış				
SKBNK					Alış				
SOKM									

05.06.2026

BİST-100 Hisseleri Teknik Göstergeler

Hisse Kod	MOMENTUM		RSI		STOCHASTIC		CCI		MACD
	Sinyal	AA/AS	Sinyal	AA/AS	Sinyal	AA/AS	Sinyal	AA/AS	Sinyal
TABGD	Alış					Aşırı Alım			Alış
TAVHL									
TCELL	Alış					Aşırı Alım			
THYAO	Alış				Alış	Aşırı Alım			Alış
TKFEN						Aşırı Alım			Alış
TOASO	Alış								
TRALT	Alış					Aşırı Alım		Aşırı Alım	
TRENJ	Alış					Aşırı Alım			
TRMET	Alış					Aşırı Alım			
TSKB						Aşırı Alım			
TTKOM						Aşırı Alım			Alış
TUKAS					Satış				
TUPRS					Satış			Aşırı Satım	
TUREX					Satış			Aşırı Alım	
TURSG									
ULKER					Satış				
VAKBN							Satış		
VESTL					Satış				
YKBNK						Aşırı Alım			
ZOREN									

Teknik Analiz İndikatörlerine İlişkin Açıklamalar

Teknik göstergeler tablolarında yer alan ifadeler, teknik analiz programlarındaki bazı indikatörlerin ürettiği sinyalleri göstermektedir. Bu sinyaller, İkon Menkul Değerler A. Ş. 'nin alım ya da satım tavsiyesi olarak düşünülmemelidir.

MOMENTUM : Göstergede 100 referans noktasını gösterir. Göstergenin referans çizgisinin altına inmesi "SAT", referans çizgisinin üzerine çıkması "AL" sinyali olarak değerlendirilir. Momentumun aşırı satış bölgesinden dönüş eğiliminde olması kısa vadede düşüşün tamamlandığını, momentumun belirli bir tepe yapıp aşağı doğru dönmesi, fiyatlardaki artış hızının yavaşladığını ve fiyatların bir süre sonra gerilemeye başlayacağını gösterir. Gösterge 115 çizgisinin üzerindeyken aşırı alım bölgesinde, 85 çizgisinin altındayken aşırı satım bölgesinde olarak yorumlanır.

MACD : Orta vadeli ve hareketli ortalamalardan oluştuğu için trend takip edici bir göstergedir. Göstergede 0 değeri referans çizgisini belirtir. MACD çizgisi kesikli sinyal çizgisini yukarıdan aşağıya doğru kestiğinde "SAT", aşağıdan yukarıya doğru kestiğinde ise "AL" sinyali olarak yorumlanır.

RSI : RSI eğrisi "0" ile "100" sayıları arasında değer alır. RSI genellikle 70 çizgisi üzerinde tepe ve 30 çizgisinin de altında dip yapar. Gösterge 70 seviyesinin üzerinde aşırı alım bölgesini, 30 seviyesinin altında ise aşırı satım bölgesini gösterir. RSI'ın 30 çizgisinin altına düşüp tekrar yükselmeye başlaması durumunda "AL" sinyali, 70 çizgisinin üzerine çıkıp bir tepe yaptıktan sonra tekrar aşağı dönmesi durumunda "SAT" sinyali olarak yorumlanır.

STOCHASTIC : Stochastic eğrisi "0" ile "100" arasında dalgalanır. Genellikle 80' in üzeri aşırı alım yapılmış bir piyasayı (sat sinyali), 20' nin altı da aşırı satış yapılmış bir piyasayı (al sinyali) gösterir. Ayrıca; yavaşlatılmış %K çizgisi aşağıdan yukarıya doğru %D çizgisini keserse "AL", %K çizgisi %D çizgisini yukarıdan aşağıya doğru keserse "SAT" sinyali olarak değerlendirilir.

CCI : CCI eğrisi +100 ile -100 arasında bir değer alır. Göstergede +100 seviyesinin üzeri aşırı alım yapıldığını, -100 seviyesinin altı ise aşırı satım yapıldığını ifade eder. CCI'ın -100 çizgisinin altına düşüp tekrar yükselmeye başlaması durumunda "AL" sinyali, +100 çizgisinin üzerine çıkıp bir tepe yaptıktan sonra tekrar aşağı dönmesi durumunda "SAT" sinyali olarak yorumlanır.

05.06.2026

Ekonomik Takvim

01.06.2026 - 05.06.2026

01 Haziran 2026, Pazartesi

Saat	Ülke	Başlık	Dönem	Beklenti	Önceki
03:30	Japonya	İmalat PMI Endeksi	Mayıs	54,5	55,1
04:45	Çin	Caixin İmalat PMI Endeksi	Mayıs	51,4	52,2
10:00	Türkiye	GSYİH	2026/1. çeyrek	2,70%	3,40%
10:00	Türkiye	İmalat PMI Endeksi	Mayıs		45,7
10:00	İsviçre	GSYİH	2026/1. çeyrek	0,60%	0,10%
10:55	Almanya	İmalat PMI Endeksi	Mayıs	49,9	49,9
11:00	Euro Bölgesi	İmalat PMI Endeksi	Mayıs	51,4	51,4
16:45	ABD	S&P Global İmalat PMI Endeksi	Mayıs	55,3	54,5
17:00	ABD	ISM İmalat PMI Endeksi	Mayıs	53,3	52,7

02 Haziran 2026, Salı

Saat	Ülke	Başlık	Dönem	Beklenti	Önceki
11:00	Türkiye	Ticaret Dengesi	Mayıs (öncü)		
12:00	Euro Bölgesi	TÜFE	2026/Yıllık/öncü	3%	3%
12:00	Euro Bölgesi	TÜFE	2026/Aylık/öncü		1%
12:00	Euro Bölgesi	Çekirdek TÜFE	2026/Yıllık/öncü	2%	2%
12:00	Euro Bölgesi	Çekirdek TÜFE	2026/Aylık/öncü		0,9%

03 Haziran 2026, Çarşamba

Saat	Ülke	Başlık	Dönem	Beklenti	Önceki
04:45	Çin	Caixin Hizmet PMI Endeksi	Mayıs	52,3	52,6
10:55	Almanya	Hizmet PMI Endeksi	Mayıs	47,8	47,8
11:00	Euro Bölgesi	Hizmet PMI Endeksi	Mayıs	46,4	46,4
16:45	ABD	S&P Global Hizmet PMI Endeksi	Mayıs	50,9	51
17:00	ABD	ISM Hizmet PMI Endeksi	Mayıs	53,6	53,6

04 Haziran 2026, Perşembe

Saat	Ülke	Başlık	Dönem	Beklenti	Önceki
09:30	İsviçre	TÜFE	2026-Mayıs/yıllık		0,60%
10:00	Türkiye	İşsizlik Oranı	Nisan		8,10%
15:30	ABD	Haftalık İşsizlik Maaşı Başvuruları			215.000

05 Haziran 2026, Cuma

Saat	Ülke	Başlık	Dönem	Beklenti	Önceki
10:00	Türkiye	TÜFE	Mayıs - Aylık		4,18%
10:00	Türkiye	TÜFE	Mayıs - Yıllık		32,37%
10:00	Türkiye	ÜFE	Mayıs - Aylık		3,50%
10:00	Türkiye	ÜFE	Mayıs - Yıllık		29,80%
12:00	Euro Bölgesi	GSYİH	2026/Q1(yıllık)	0,80%	1,20%
12:00	Euro Bölgesi	GSYİH	2026/Q1(çeyreklik)	0,10%	0,20%
15:30	ABD	Tarım Dışı İstihdam Değişimi	Mayıs	95000	115000
15:30	ABD	İşsizlik Oranı	Mayıs	4,30%	4,30%
15:30	ABD	Ortalama Saatlik Kazançlar	Mayıs	0,30%	0,20%

Araştırma Birimi
arastirma@ikonmenkul.com.tr

Yasal Uyarı

Burada yer alan yatırım bilgi, yorum ve tavsiyeleri yatırım danışmanlığı kapsamında değildir. Yatırım danışmanlığı hizmeti, kişilerin risk ve getiri tercihleri dikkate alınarak kişiye özel sunulmaktadır. Burada yer alan ve hiçbir şekilde yönlendirici nitelikte olmayan içerik, yorum ve tavsiyeler genel bilgilendirme amacıyla hazırlanmıştır. Bu tavsiyeler mali durumunuz ile risk ve getiri tercihlerinize uygun olmayabilir. Bu nedenle, sadece burada yer alan bilgilere dayanarak yatırım kararı verilmesi beklentilerinize uygun sonuçlar doğurmayabilir. Özellikle kaldıraçlı işlemlerinizi yatırdığınız para kadar kaybetme ihtimaliniz vardır. Kaldıraçlı işlemlerde yatırım danışmanlığı hizmeti de verilmemektedir. Burada yer alan yorum ve tavsiyeler, yorum ve tavsiyede bulunanların kişisel görüşlerine dayanmakta olup, herhangi bir yatırım aracının alım satım tavsiyesi veya getiri vaadi olarak yorumlanmamalıdır. Hiçbir şekilde yönlendirici nitelikte olmayan bu içerik genel anlamda bilgi vermeyi amaçlamakta olup; bu içeriğin, müşterilerin ve diğer yatırımcıların alım satım kararlarını destekleyebilecek yeterli bilgileri kapsamayabileceği dikkate alınmalıdır. Yatırım yapmadan önce piyasaların içerdiği riskleri tam olarak anladığınızdan emin olunuz. Web sitemizde yer alan bilgi ve görüşlere dayanarak yapılacak yatırımlar ve ticari işlemlerin sonuçlarından veya ortaya çıkabilecek tüm zararlardan IKON Menkul Değerler A.Ş. sorumlu tutulamaz.