

23.06.2026

## BIST 100 Teknik Analiz

Düş.	Yük.	Aort.	Kap.	Gün (%)	Haf. (%)	Aylık (%)	Yb (%)
14.697,76	14.871,49	14.729,65	14.729,65	-0,03	1,96	6,67	30,80
İşlem Hacmi (mn TL)				Hareketli Ortalamalar (HO)			
Son	5 Gün Ort.			5	10	22	50
146.540,57	181.097,55			14.641,15	14.282,07	14.031,13	14.200,25
Destek Seviyeleri			Pivot	Direnc Seviyeleri			
14.661,11	14.592,57	14.487,38	14.766,30	14.834,84	14.940,03	15.008,57	

Gün içinde en düşük 14.697,76 en yüksek 14.871,49 seviyesini gören BIST 100 endeksinin günü %0,03 kayıpla tamamladığı gözlenmektedir. Pivot seviye 14.766,30 seviyesinden geçmekte olup, aşağı yönlü hareketlerde birinci destek 14.661,11, ikinci destek ise 14.592,57 seviyesinden geçmektedir. Dirençler ise sırasıyla 14.834,84, 14.940,03 seviyelerinden geçmektedir. Bu aşamada endeksin 5 günlük HO seviyesinin %0,60 üzerinde, 22 günlük HO seviyesinin ise %4,98 üzerinde hareket ettiği dikkat çekmektedir. Son gün işlem hacmi ise bu aşamada 5 günlük ortalama işlem hacminin % 19,08 altında gerçekleşmiştir.

## VIOP30 Teknik Analiz

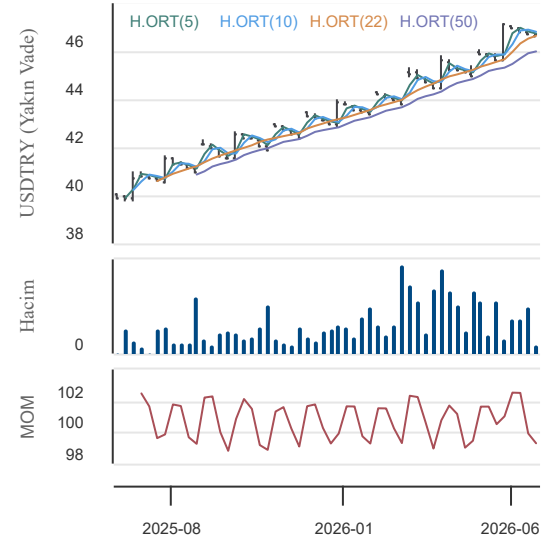
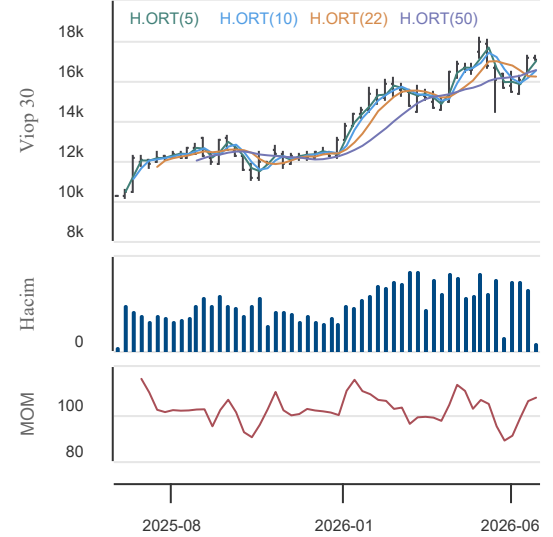
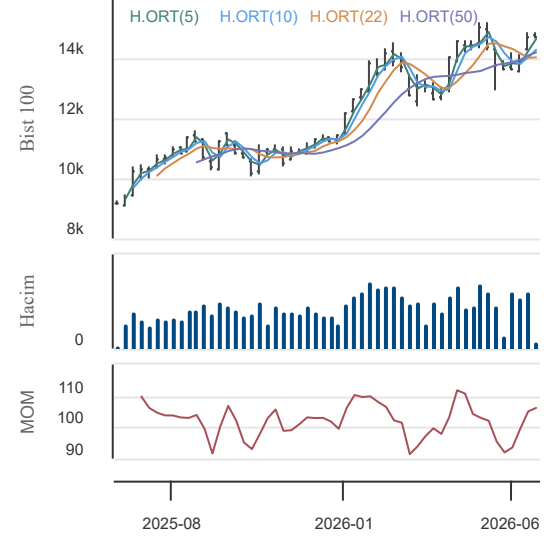
Düş.	Yük.	Aort.	Kap.	Gün (%)	Haf. (%)	Aylık (%)	Yb (%)
17.036,00	17.291,00	17.160,67	17.081,00	-0,41	1,92	6,30	39,78
İşlem Hacmi (mn TL)				Hareketli Ortalamalar (HO)			
Son	5 Gün Ort.			5	10	22	50
35.587,45	41.846,08			16.987,40	16.517,40	16.211,09	16.534,70
Destek Seviyeleri			Pivot	Direnc Seviyeleri			
16.981,00	16.881,00	16.726,00	17.136,00	17.236,00	17.391,00	17.491,00	

Gün içinde en düşük 17.036,00 en yüksek 17.291,00 seviyesini gören BIST 30 Yakın Vade endeks kontratının günü %0,41 kayıpla tamamladığı gözlenmektedir. Pivot seviye 17.136,00 seviyesinden geçmekte olup, aşağı yönlü hareketlerde birinci destek 16.981,00, ikinci destek ise 16.881,00 seviyesinden geçmektedir. Dirençler ise sırasıyla 17.236,00, 17.391,00 seviyelerinden geçmektedir. Bu aşamada 5 günlük HO seviyesinin %0,55 üzerinde, 22 günlük HO seviyesinin ise %5,37 üzerinde hareket ettiği dikkat çekmektedir. Son gün işlem hacmi ise bu aşamada 5 günlük ortalama işlem hacminin % 14,96 altında gerçekleşmiştir.

## USDTRY (Yakın Vade) Teknik Analiz

Düş.	Yük.	Aort.	Kap.	Gün (%)	Haf. (%)	Aylık (%)	Yb (%)
46,69	46,73	46,71	46,71	-0,02	-0,24	2,23	8,92
İşlem Hacmi (mn TL)				Hareketli Ortalamalar (HO)			
Son	5 Gün Ort.			5	10	22	50
11.968,88	12.484,64			46,74	46,81	46,65	46,00
Destek Seviyeleri			Pivot	Direnc Seviyeleri			
46,69	46,68	46,66	46,71	46,73	46,74	46,76	

Gün içinde en düşük 46,69 en yüksek 46,73 seviyesini gören USD/TL Yakın Vade kontratının günü %0,02 kayıpla tamamladığı gözlenmektedir. Pivot seviye 46,71 seviyesinden geçmekte olup, aşağı yönlü hareketlerde birinci destek 46,69, ikinci destek ise 46,68 seviyesinden geçmektedir. Dirençler ise sırasıyla 46,73, 46,74 seviyelerinden geçmektedir. Bu aşamada endeksin 5 günlük HO seviyesinin %0,07 altında, 22 günlük HO seviyesinin ise %0,14 üzerinde hareket ettiği dikkat çekmektedir. Son gün işlem hacmi ise bu aşamada 5 günlük ortalama işlem hacminin % 4,13 altında gerçekleşmiştir.



23.06.2026

### BIST En Çok Yükselenler (İlk 5)

Hisse Adı	Kapanış	Günlük D. (%)	Hacim (Mn TL)
AYCES	616,00	10,00	88,7
IHLAS	1,32	10,00	93,8
MOGAN	13,97	10,00	287,4
PAMEL	92,40	10,00	156,6
SERNT	11,22	10,00	505,7

### BIST En Çok Düşenler (İlk 5)

Hisse Adı	Kapanış	Günlük D. (%)	Hacim (Mn TL)
ATEKS	116,10	-10,00	5,2
EMPAE	95,50	-9,99	45,4
KONTR	4,99	-9,93	29,2
ATPAY	1,10	-9,84	5,5
GENKM	15,78	-8,73	1.611,7

### Hacmi En Yüksek Hisseler (İlk 5)

Hisse Adı	Kapanış	Günlük D. (%)	Hacim (Mn TL)
ASTOR	311,50	5,68	10.376,3
THYAO	324,75	-0,61	9.983,6
SASA	2,74	0,37	6.543,4
ASELS	394,75	-1,93	6.174,5
PSGYO	4,02	0,50	6.158,3

### BİST-100 Para Girişi Gözlenen (İlk 5)

Hisse Adı	Kapanış	Günlük D. (%)	Hacim (Mn TL)
PSGYO	4,02	0,50	6.158,3
DSTKF	3.300,00	3,13	3.023,6
EFOR	16,67	5,84	2.867,0
TOASO	331,75	1,22	2.014,4
ODAS	9,53	3,59	1.697,1

### BİST-100 Para Çıkışı Gözlenen (İlk 5)

Hisse Adı	Kapanış	Günlük D. (%)	Hacim (Mn TL)
KLRHO	90,55	-4,93	920,4
RALYH	186,60	-8,08	873,8
TKFEN	131,50	-3,45	833,6
KUYAS	71,80	-0,55	768,2
CCOLA	77,15	-3,68	442,3

### Yurt İçi Piyasalar

Hisse Adı	Son	Gün %	Hafta (%)	Ay (%)
BİST-100	14.730	-0,03	1,96	6,7
BİST-30	17.019	0,00	2,61	7,8
BİST BANKA	19.066	0,37	5,00	24,0
BİST HİZMET	13.031	-0,35	-0,45	2,4
BİST SANAYİ	18.291	0,55	0,18	0,7

### Yurt İçi Ekonomi Gündemi

\*BİST100 endeksi haftaya, güçlü geçen önceki haftanın ardından sakin ve yatay bir seyirle başladı. Endeks 22 Haziran Pazartesi gününü %0,03'lük sınırlı düşüşle 14.730 puandan tamamladı; gün içinde 14.871 ile 14.698 puan arasındaki dar bir bantta hareket etti. İşlem hacminin belirgin biçimde gerilemesi dikkat çekti: BİST100 hacmi 1477 milyar TL, toplam piyasa hacmi 223,8 milyar TL ile son günlerin ortalamasının altında kaldı.

\*Sektörel tarafta sınırlı bir rotasyon dikkat çekti; önceki haftalarda geride kalan metal eşya makine, otomotiv, taş-toprak (çimento) ve elektrik grupları görece pozitif ayrışırken, ulaştırma, ticaret ve faktoring tarafında satıcı bir seyir öne çıktı.

\*Makro tarafta dün açıklanan turizm verisi ulaştırma ve hizmetler tarafı açısından dikkat çekiciydi. Mayıs ayında Türkiye'ye gelen yabancı ziyaretçi sayısı yıllık bazda %3,58 azalarak 4,86 milyon kişi oldu. Ocak-Mayıs döneminde de yabancı ziyaretçi sayısı %2,56 gerileyerek 15,23 milyon kişi seviyesinde gerçekleşti. Bu veri, turizm ve havacılık hisselerinde açıklanacak rakamlara dair ipuçları verdi.

\*Pazartesi günü düşük hacme rağmen banka endeksinin kazanımlarını koruması pozitif seyir açısından anlamlıydı. Buna karşılık şahin Fed kaynaklı sıkı küresel likidite ve güçlü dolar, yabancı sermaye girişleri ve TL üzerinde ana karşı ağırlık olmayı sürdürüyor. Kazançların henüz bankalar ve seçili büyük ölçekli isimler dışına yeterince yayılmadığı dikkate alındığında, güçlü bilanço ve nakit akışına sahip, dış kaynağa erişimi kuvvetli şirketlerde seçici kalınmasını ve pozisyonların temel beklentiler ekseninde kontrollü yönetilmesini öneriyoruz.

### Yurt Dışı Ekonomi Gündemi

\*Piyasalarda ana hikâye, Fed'in şahin mesajları ile ABD-İran/Hürmüz hattındaki belirsizliğin aynı anda fiyatlanması oldu. Fed sonrası faiz artırımı ihtimalinin yeniden masaya gelmesi dolar ve kısa vadeli tahvil faizlerini desteklerken, altın üzerinde baskı yarattı. Petrol tarafında hafta içinde ABD-İran anlaşmasıyla savaş riski çözülmüş ve fiyatlar sert gerilemişti; ancak hafta sonu İran'ın Hürmüz Boğazı'nı yeniden pazarlık unsuru haline getirmesi, pazartesi açılışı için petrol ve altın tarafında yukarı yönlü oynaklık riski yarattı.

\*ABD borsalarında AI ve teknoloji fonlarına güçlü para girişi pozitif kalmaya devam etse de, Fed'in şahin duruşu ve Hürmüz kaynaklı enerji riski yeni haftaya daha temkinli bir başlangıç ihtimalini öne çıkarıyor.

### Global Piyasalar

Hisse Adı	Kapanış	Gün (%)	Hafta (%)	Ay (%)
S&P 500 End.	7.472,79	-0,37	-1,08	0,0
Nasdaq End.	26.166,60	-1,32	-1,94	-0,7
Dow Jones End.	51.712,71	0,29	0,08	2,2
DAX30	25.139,69	0,62	0,99	1,0

### Döviz Piyasası

Hisse Adı	Kapanış	Gün (%)	Hafta (%)	Ay (%)
USDTRY	46,47	0,07	0,38	1,7
EURTRY	53,11	-0,29	-1,01	0,1
EURUSD	1,14	-0,38	-1,39	-1,5
GBPUSD	1,32	0,43	-1,21	-1,5

### Emtia Piyasası

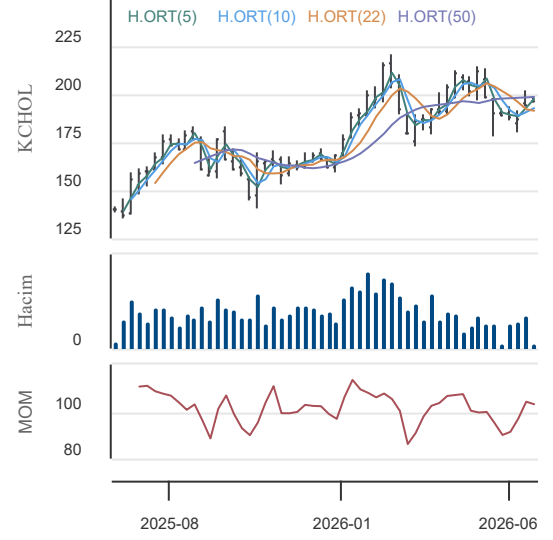
Hisse Adı	Kapanış	Gün (%)	Hafta (%)	Ay (%)
Gram Altın TL	6.262,52	0,94	-2,35	-5,5
Ons Altın \$	4.248,00	1,82	-1,26	-5,6
CRUDE Petrol	77,74	-3,28	-6,28	-22,8
Ons Gümüş \$	67,00	4,44	-1,47	-12,6
Bakır	6,37	0,52	-1,79	0,2

23.06.2026

## Koç Holding

Düş.	Yük.	Aort.	Kap.	Gün (%)	Haf. (%)	Aylık (%)	Yb (%)
195,80	199,20	197,51	197,20	0,97	0,20	3,68	21,19
İşlem Hacmi (mn TL)				Hareketli Ortalamalar (HO)			
Son	5 Gün Ort.			5	10	22	50
3.683,61	4.061,86			197,60	192,82	191,44	198,63
Destek Seviyeleri		Pivot		Direnc Seviyeleri			
195,60	194,00	192,20	197,40	199,00	200,80	202,40	

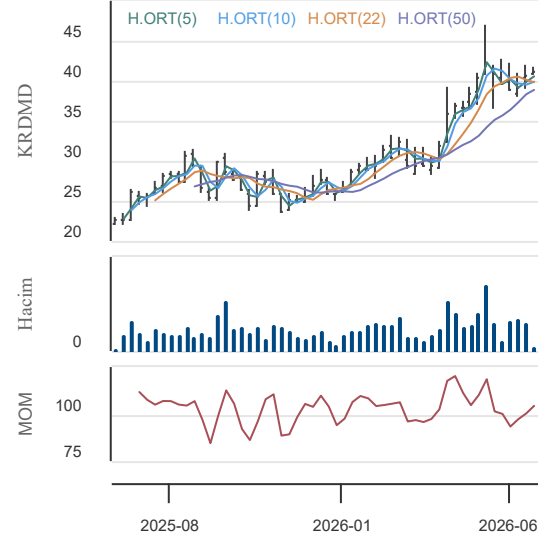
Gün içinde en düşük 195,80 en yüksek 199,20 seviyesini gören Koç Holding hissesinin günü %0,97 kazançla tamamladığı gözlenmektedir. Pivot seviye 197,40 seviyesinden geçmekte olup, aşağı yönlü hareketlerde birinci destek 195,60, ikinci destek ise 194,00 seviyesinden geçmektedir. Dirençler ise sırasıyla 199,00, 200,80 seviyelerinden geçmektedir. Bu aşamada 5 günlük HO seviyesinin %0,20 altında, 22 günlük HO seviyesinin ise %3,01 üzerinde hareket ettiği dikkat çekmektedir. Son gün işlem hacmi ise bu aşamada 5 günlük ortalama işlem hacminin % 9,31 altında gerçekleşmiştir.



## Kardemir (D)

Düş.	Yük.	Aort.	Kap.	Gün (%)	Haf. (%)	Aylık (%)	Yb (%)
40,64	41,74	41,24	41,32	1,32	0,68	1,08	63,58
İşlem Hacmi (mn TL)				Hareketli Ortalamalar (HO)			
Son	5 Gün Ort.			5	10	22	50
1.812,32	2.015,25			40,56	39,89	39,82	38,87
Destek Seviyeleri		Pivot		Direnc Seviyeleri			
40,73	40,13	39,63	41,23	41,83	42,33	42,93	

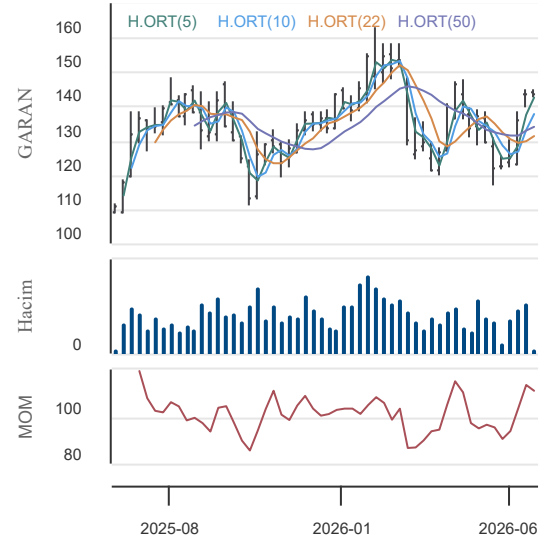
Gün içinde en düşük 40,64 en yüksek 41,74 seviyesini gören Kardemir (D) hissesinin günü %1,32 kazançla tamamladığı gözlenmektedir. Pivot seviye 41,23 seviyesinden geçmekte olup, aşağı yönlü hareketlerde birinci destek 40,73, ikinci destek ise 40,13 seviyesinden geçmektedir. Dirençler ise sırasıyla 41,83, 42,33 seviyelerinden geçmektedir. Bu aşamada 5 günlük HO seviyesinin %1,88 üzerinde, 22 günlük HO seviyesinin ise %3,76 üzerinde hareket ettiği dikkat çekmektedir. Son gün işlem hacmi ise bu aşamada 5 günlük ortalama işlem hacminin % 10,07 altında gerçekleşmiştir.



## Garanti Bankası

Düş.	Yük.	Aort.	Kap.	Gün (%)	Haf. (%)	Aylık (%)	Yb (%)
142,60	145,10	143,84	143,70	0,00	1,91	17,50	4,19
İşlem Hacmi (mn TL)				Hareketli Ortalamalar (HO)			
Son	5 Gün Ort.			5	10	22	50
3.421,74	4.723,90			142,52	137,71	131,28	133,98
Destek Seviyeleri		Pivot		Direnc Seviyeleri			
142,50	141,30	140,00	143,80	145,00	146,30	147,50	

Gün içinde en düşük 142,60 en yüksek 145,10 seviyesini gören Garanti Bankası hissesinin günü dünkü seviyeden tamamladığı gözlenmektedir. Pivot seviye 143,80 seviyesinden geçmekte olup, aşağı yönlü hareketlerde birinci destek 142,50, ikinci destek ise 141,30 seviyesinden geçmektedir. Dirençler ise sırasıyla 145,00, 146,30 seviyelerinden geçmektedir. Bu aşamada hissenin 5 günlük HO seviyesinin %0,83 üzerinde, 22 günlük HO seviyesinin ise %9,46 üzerinde hareket ettiği dikkat çekmektedir. Son gün işlem hacmi ise bu aşamada 5 günlük ortalama işlem hacminin % 27,57 altında gerçekleşmiştir.



23.06.2026

## KAP Haberleri

### Şirket Haberleri:

TCKRC: Daha önce 30.04.2026 tarihinde teklif verilen ve 12.05.2026 tarihinde sonuçlanan 2026/621251 ihale kayıt numaralı ve 197.332.775,00 TL bedelli "Karayolları 14 Bölge Müdürlüğü Devlet ve İl Yollarının Muhtelif Kesimlerinde Çelik Otokorkuluk Yapılması Yapım İşi" konulu ihalenin sözleşmesi 22.06.2026 tarihinde imzalanmıştır.

VAKBN: Bankamızın bağlı ortaklığı Vakıf Enerji ve Madencilik AŞ'nin, tüm aktif ve pasifi ile kül halinde diğer bağlı ortaklığımız Vakıf Pazarlama Sanayi ve Ticaret AŞ tarafından devralınması suretiyle birleştirilmesi işlemi, 22 Haziran 2026 tarihinde her iki şirket nezdinde gerçekleştirilen Olağanüstü Genel Kurul toplantılarında onaylanmıştır.

TRALT: Daha önce kamuoyunun bilgilerine sunulduğu üzere, Ankara 24. Ağır Ceza Mahkemesi'nin 2020/20 E. sayılı davasına ilişkin olarak bir sonraki duruşma 09.07.2026 tarihine ertelenmişti.Söz konusu davaya ilişkin olarak Ankara 24. Ağır Ceza Mahkemesi tarafından bugün resen gerçekleştirilen duruşma neticesinde; Ankara Adli Yargı İlk Derece Mahkemesi Adalet Komisyonu Başkanlığı'nın 18.06.2026 tarihli ve 2026/9005 sayılı yazısı kapsamında, NATO Zirvesi süresince alınacak güvenlik tedbirleri nedeniyle avukatlar ve vatandaşların duruşmalara katılımında yaşanabilecek olası aksaklıklar dikkate alınarak, duruşmanın 05.11.2026 tarihine ertelenmesine karar verilmiştir.

ECILC: Şirketimizin %25 oranında payına sahip olduğu iştirakimiz Vitra Karo Sanayi ve Ticaret A.Ş.'nin 3.650.000.000 TL olan mevcut sermayesinin, 1.100.000.000 TL artırılmak suretiyle 4.750.000.000 TL'ye çıkarılmasına ilişkin 11.06.2026 tarihli genel kurul kararı bugün (22.06.2026) tescil edilmiştir. Nakit olarak artırılan tutarın Şirketimizin payına düşen kısımdan 68.750.000 TL, 16.06.2026 tarihinde ödenmiş olup, kalan 206.250.000 TL'lik kısmı en geç 24 ay içerisinde ödenecektir.

### Pay Alım-Satım Notları:

ARCLK: Arçelik A.Ş.'nin (Şirket) sermayesinin %2,9'una karşılık gelen toplam 19.572.288 TL nominal değerli geri alınan paylarının, 1 TL nominal değerli pay için 103,71 TL fiyatla Whirlpool EMEA Holdings LLC'ye'ye satışı, Yapı Kredi Yatırım Menkul Değerler A.Ş. (alıcı ve satıcı üye) aracılığıyla toptan alış satış işlemleri kapsamında 23/06/2026 tarihinde gerçekleştirilecektir. Söz konusu işlemde nakit ve menkul kıymet takası Pay Piyasası takas süreci dışında yapılacaktır.

MAGEN: 22.06.2026 tarihinde 36,60 - 36,62 TL fiyat aralığından (ortalama 36,609) 1.004.857 adet pay geri alınmış ve Şirketimizin sahip olduğu MAGEN Payları 7.900.366 adete ulaşmıştır. (Şirket sermayesine oranı %0,2678)

### Genel Kurul Haberleri:

INGRM, SUNTK

Not: Bu rapor, 22 Haziran saat 18:10 itibaren, 23 Haziran saat 08:00 kadar KAP içerisinde yayımlanan haberler içerisinde derlenmiştir.Kaynaklar: KAP, Finnet, Matriks ve Şirket Açıklamaları.

23.06.2026

## BIST-30 Hisseleri

Hisse Adı	Kapanış	Destekler		Pivot	Dirençler		Hareketli Ortalamalar			Performans			
		Destek 2	Destek 1		Direnç 1	Direnç 2	5 HO	20 HO	50 HO	Gün. (%)	Haf. (%)	Aylık (%)	Yıllık (%)
AEFES	21,06	20,66	20,86	21,02	21,22	21,38	21,18	20,29	19,56	0,2%	-1,1%	9,2%	57,8%
AKBNK	82,00	80,80	81,40	82,15	82,75	83,50	80,01	69,89	73,03	0,2%	6,8%	28,9%	48,0%
ASELS	394,75	385,08	389,92	398,58	403,42	412,08	399,40	384,70	397,74	-1,9%	5,1%	-3,7%	170,2%
ASTOR	311,50	290,33	300,92	307,58	318,17	324,83	297,25	311,56	280,42	5,7%	8,5%	-9,7%	272,1%
BIMAS	379,00	372,00	375,50	381,25	384,75	390,50	384,10	379,56	378,10	-1,1%	-3,3%	-3,0%	65,1%
DSTKF	3.300,00	3.165,00	3.232,50	3.267,50	3.335,00	3.370,00	3.050,50	2.483,85	2.392,17	3,1%	17,4%	66,1%	951,8%
EKGYO	22,00	21,68	21,84	22,00	22,16	22,32	21,86	20,09	20,53	0,3%	5,5%	14,0%	45,3%
ENKAI	92,70	90,30	91,50	93,10	94,30	95,90	93,64	95,53	100,15	-1,8%	-3,5%	-6,3%	60,7%
EREGL	40,34	39,78	40,06	40,40	40,68	41,02	40,01	39,21	36,29	0,8%	0,3%	5,7%	56,6%
FROTO	89,85	88,68	89,27	90,38	90,97	92,08	90,73	87,83	94,89	-1,4%	-0,3%	3,5%	18,4%
GARAN	143,70	141,30	142,50	143,80	145,00	146,30	142,52	131,46	133,98	0,0%	1,9%	17,5%	29,7%
GUBRF	509,00	479,33	494,17	504,08	518,92	528,83	509,00	515,38	530,60	3,9%	-3,3%	-6,5%	131,6%
ISCTR	15,42	15,21	15,31	15,43	15,53	15,65	15,24	13,99	14,18	0,4%	3,6%	16,8%	40,9%
KCHOL	197,20	194,00	195,60	197,40	199,00	200,80	197,60	191,04	198,63	1,0%	0,2%	3,7%	40,1%
KRDMD	41,32	40,13	40,73	41,23	41,83	42,33	40,56	39,83	38,87	1,3%	0,7%	1,1%	80,8%
MGROS	684,50	674,50	679,50	684,50	689,50	694,50	689,80	675,50	662,27	-0,4%	-2,1%	-0,3%	52,2%
PETKM	20,26	19,81	20,03	20,25	20,47	20,69	20,13	21,09	22,60	0,7%	4,7%	-12,7%	22,4%
PGSUS	182,50	180,57	181,53	183,27	184,23	185,97	182,98	173,18	179,32	-0,7%	0,7%	8,6%	-17,9%
SAHOL	101,50	100,10	100,80	101,60	102,30	103,10	101,08	94,09	96,10	0,7%	0,3%	13,9%	30,4%
SASA	2,74	2,68	2,71	2,74	2,77	2,80	2,74	2,64	2,84	0,4%	1,9%	3,4%	-3,9%
SISE	46,32	45,40	45,86	46,52	46,98	47,64	46,17	45,34	46,45	0,1%	-0,2%	3,7%	44,4%
TAVHL	288,00	280,67	284,33	291,17	294,83	301,67	298,35	270,18	286,62	-3,0%	-1,4%	14,3%	29,8%
TCELL	113,20	111,53	112,37	113,53	114,37	115,53	113,98	108,50	112,04	-0,2%	-1,5%	6,3%	28,4%
THYAO	324,75	321,25	323,00	326,00	327,75	330,75	325,65	304,30	309,05	-0,6%	-0,3%	12,8%	27,8%
TOASO	331,75	317,75	324,75	335,75	342,75	353,75	328,95	304,35	298,32	1,2%	5,2%	9,1%	98,7%
TRALT	51,40	50,00	50,70	51,45	52,15	52,90	50,08	45,91	45,30	0,3%	10,5%	18,0%	125,8%
TTKOM	63,85	62,52	63,18	63,67	64,33	64,82	63,58	62,44	62,90	1,2%	-1,8%	7,4%	18,1%
TUPRS	220,70	217,10	218,90	222,50	224,30	227,90	224,76	234,49	250,46	-2,7%	-4,8%	-9,2%	65,2%
VAKBN	34,82	34,25	34,53	34,95	35,23	35,65	34,67	32,61	32,60	-0,5%	2,5%	16,1%	45,7%
YKBNK	43,84	43,12	43,48	43,84	44,20	44,56	42,26	36,66	37,14	1,1%	8,4%	33,4%	63,3%

23.06.2026

## BİST-100 Hisseleri Teknik Göstergeler

Hisse Kod	MOMENTUM		RSI		STOCHASTIC		CCI		MACD
	Sinyal	AA/AS	Sinyal	AA/AS	Sinyal	AA/AS	Sinyal	AA/AS	Sinyal
AEFES									
AGHOL									
AKBNK		Aşırı Alım		Aşırı Alım	Satış	Aşırı Alım		Aşırı Alım	
AKSA									
AKSEN						Aşırı Alım		Aşırı Alım	
ALARK	Satış				Alış				
ALTNY	Alış								
ANSGR								Aşırı Alım	
ARCLK									
ASELS					Satış		Satış		
ASTOR	Alış					Aşırı Alım			
BALSU					Alış			Aşırı Alım	
BERA									
BIMAS	Satış								Satış
BRSAN	Alış								
BRYAT						Aşırı Satım			
BSOKE					Satış			Aşırı Alım	Alış
BTCIM	Alış							Aşırı Alım	
CANTE									
CCOLA	Satış					Aşırı Satım		Aşırı Satım	
CIMSA									
CVKMD									
CWENE					Satış				
DAPGM					Satış				
DOAS						Aşırı Satım			
DOHOL						Aşırı Satım		Aşırı Satım	
DSTKF		Aşırı Alım		Aşırı Alım		Aşırı Alım		Aşırı Alım	
ECILC	Alış								
EFOR		Aşırı Alım		Aşırı Alım		Aşırı Alım		Aşırı Alım	
EKGYO						Aşırı Alım		Aşırı Alım	
ENERY		Aşırı Alım						Aşırı Alım	
ENJSA									
ENKAI									
EREGL									
EUPWR					Alış				
EUREN	Alış								
FENER									
FROTO							Satış		
GARAN						Aşırı Alım	Satış		
GENIL							Satış		

23.06.2026

## BİST-100 Hisseleri Teknik Göstergeler

Hisse Kod	MOMENTUM		RSI		STOCHASTIC		CCI		MACD
	Sinyal	AA/AS	Sinyal	AA/AS	Sinyal	AA/AS	Sinyal	AA/AS	Sinyal
GESAN							Alış		
GLRMK									
GRSEL									
GRTHO		Aşırı Alım			Satış			Aşırı Alım	
GSRAY							Alış		
GUBRF	Alış								
HALKB									
HEKTS	Alış				Satış				
ISCTR						Aşırı Alım		Aşırı Alım	
ISMEN									
IZENR	Satış				Satış				
KCHOL									
KLRHO									
KRDMD					Alış			Aşırı Alım	Alış
KTLEV				Aşırı Alım	Satış			Aşırı Alım	
KUYAS						Aşırı Alım			Alış
MAGEN						Aşırı Alım			
MAVI								Aşırı Satım	
MGROS									
MIATK	Satış					Aşırı Satım		Aşırı Satım	
MPARK						Aşırı Alım			
OBAMS						Aşırı Satım			
ODAS		Aşırı Alım		Aşırı Alım		Aşırı Alım		Aşırı Alım	
OTKAR									
OYAKC									
PAHOL						Aşırı Satım		Aşırı Satım	
PASEU						Aşırı Alım		Aşırı Alım	
PATEK									
PETKM	Alış								
PGSUS							Satış		
PSGYO		Aşırı Alım		Aşırı Alım		Aşırı Alım		Aşırı Alım	
QUAGR	Alış								
RALYH		Aşırı Satım						Aşırı Satım	
REEDR					Alış	Aşırı Satım		Aşırı Satım	
SAHOL									
SARKY	Alış								
SASA									
SISE									
SKBNK		Aşırı Alım		Aşırı Alım		Aşırı Alım		Aşırı Alım	
SOKM						Aşırı Satım			

23.06.2026

**BİST-100 Hisseleri Teknik Göstergeler**

Hisse Kod	MOMENTUM		RSI		STOCHASTIC		CCI		MACD
	Sinyal	AA/AS	Sinyal	AA/AS	Sinyal	AA/AS	Sinyal	AA/AS	Sinyal
TABGD						Aşırı Satım	Alış		
TAVHL									
TCELL									
THYAO							Satış		
TKFEN					Satış				
TOASO								Aşırı Alım	
TRALT		Aşırı Alım				Aşırı Alım		Aşırı Alım	
TRENJ	Alış								
TRMET	Alış								
TSKB							Satış		
TTKOM	Alış								
TUKAS	Satış								
TUPRS						Aşırı Satım		Aşırı Satım	
TUREX						Aşırı Satım			
TURSG									
ULKER									
VAKBN						Aşırı Alım		Aşırı Alım	
VESTL	Alış								
YKBNK		Aşırı Alım		Aşırı Alım	Satış	Aşırı Alım		Aşırı Alım	
ZOREN	Alış								

**Teknik Analiz İndikatörlerine İlişkin Açıklamalar**

Teknik göstergeler tablolarında yer alan ifadeler, teknik analiz programlarındaki bazı indikatörlerin ürettiği sinyalleri göstermektedir. Bu sinyaller, İkon Menkul Değerler A. Ş. 'nin alım ya da satım tavsiyesi olarak düşünülmemelidir.

**MOMENTUM** : Göstergede 100 referans noktasını gösterir. Göstergenin referans çizgisinin altına inmesi "SAT", referans çizgisinin üzerine çıkması "AL" sinyali olarak değerlendirilir. Momentumun aşırı satış bölgesinden dönüş eğiliminde olması kısa vadede düşüşün tamamlandığını, momentumun belirli bir tepe yapıp aşağı doğru dönmesi, fiyatlardaki artış hızının yavaşladığını ve fiyatların bir süre sonra gerilemeye başlayacağını gösterir. Gösterge 115 çizgisinin üzerindeyken aşırı alım bölgesinde, 85 çizgisinin altındayken aşırı satım bölgesinde olarak yorumlanır.

**MACD** : Orta vadeli ve hareketli ortalamalardan oluştuğu için trend takip edici bir göstergedir. Göstergede 0 değeri referans çizgisini belirtir. MACD çizgisi kesikli sinyal çizgisini yukarıdan aşağıya doğru kestiğinde "SAT", aşağıdan yukarıya doğru kestiğinde ise "AL" sinyali olarak yorumlanır.

**RSI** : RSI eğrisi "0" ile "100" sayıları arasında değer alır. RSI genellikle 70 çizgisi üzerinde tepe ve 30 çizgisinin de altında dip yapar. Gösterge 70 seviyesinin üzerinde aşırı alım bölgesini, 30 seviyesinin altında ise aşırı satım bölgesini gösterir. RSI'ın 30 çizgisinin altına düşüp tekrar yükselmeye başlaması durumunda "AL" sinyali, 70 çizgisinin üzerine çıkıp bir tepe yaptıktan sonra tekrar aşağı dönmesi durumunda "SAT" sinyali olarak yorumlanır.

**STOCHASTIC** : Stochastic eğrisi "0" ile "100" arasında dalgalanır. Genellikle 80' in üzeri aşırı alım yapılmış bir piyasayı (sat sinyali), 20' nin altı da aşırı satış yapılmış bir piyasayı (al sinyali) gösterir. Ayrıca; yavaşlatılmış %K çizgisi aşağıdan yukarıya doğru %D çizgisini keserse "AL", %K çizgisi %D çizgisini yukarıdan aşağıya doğru keserse "SAT" sinyali olarak değerlendirilir.

**CCI** : CCI eğrisi +100 ile -100 arasında bir değer alır. Göstergede +100 seviyesinin üzeri aşırı alım yapıldığını, -100 seviyesinin altı ise aşırı satım yapıldığını ifade eder. CCI'ın -100 çizgisinin altına düşüp tekrar yükselmeye başlaması durumunda "AL" sinyali, +100 çizgisinin üzerine çıkıp bir tepe yaptıktan sonra tekrar aşağı dönmesi durumunda "SAT" sinyali olarak yorumlanır.

23.06.2026

## Ekonomik Takvim

22.06.2026 - 26.06.2026					
22 Haziran 2026, Pazartesi					
Saat	Ülke	Başlık	Dönem	Beklenti	Önceki
10:00	Türkiye	Tüketici Güveni	Haziran	87	85,8
15:30	Kanada	Çekirdek Tüketici Fiyat Endeksi	Aylık - Mayıs	0,50%	0,20%
15:30	Kanada	Çekirdek Tüketici Fiyat Endeksi	Yıllık - Mayıs	2,20%	2,10%
15:30	Kanada	Tüketici Fiyat Endeksi	Aylık - Mayıs	0,60%	0,40%
15:30	Kanada	Tüketici Fiyat Endeksi	Yıllık - Mayıs	2,90%	2,80%
17:00	Euro Bölgesi	Tüketici Güveni (Ön Yayın)	Haziran	-17	-19
23 Haziran 2026, Salı					
Saat	Ülke	Başlık	Dönem	Beklenti	Önceki
02:00	Avustralya	İmalat PMI Endeksi (Ön Yayın)	Haziran	50	50,7
02:00	Avustralya	Hizmet PMI Endeksi (Ön Yayın)	Haziran	49	48,7
03:30	Japonya	İmalat PMI Endeksi (Ön Yayın)	Haziran	53,6	54,5
03:30	Japonya	Hizmet PMI Endeksi (Ön Yayın)	Haziran	50,3	50
10:30	Almanya	İmalat PMI Endeksi (Ön Yayın)	Haziran	49	50,1
10:30	Almanya	Hizmet PMI Endeksi (Ön Yayın)	Haziran	46	48,1
11:00	Euro Bölgesi	İmalat PMI Endeksi (Ön Yayın)	Haziran	52,3	51,6
11:00	Euro Bölgesi	Hizmet PMI Endeksi (Ön Yayın)	Haziran	46	47,7
11:30	İngiltere	İmalat PMI Endeksi (Ön Yayın)	Haziran	53,4	53,9
11:30	İngiltere	Hizmet PMI Endeksi (Ön Yayın)	Haziran	51,9	49,3
15:15	ABD	Haftalık ADP İstihdam Değişimi	Haftalık		25,5K
16:45	ABD	İmalat PMI Endeksi (Ön Yayın)	Haziran	54,5	55,1
16:45	ABD	Hizmet PMI Endeksi (Ön Yayın)	Haziran	50,4	50,7
24 Haziran 2026, Çarşamba					
Saat	Ülke	Başlık	Dönem	Beklenti	Önceki
02:50	Japonya	BOJ Görüş Özeti			
11:00	Almanya	İfo İş İklimi Endeksi	Haziran	84,2	84,9
17:00	ABD	Yeni Konut Satışları	Mayıs	600K	622K
20:30	Kanada	BOC Tutanaklar			
23:00	ABD	FED Stres Testi Sonuçları			
25 Haziran 2026, Perşembe					
Saat	Ülke	Başlık	Dönem	Beklenti	Önceki
04:30	Avustralya	İşsizlik Oranı	Mayıs		4,50%
09:00	Almanya	GFK Tüketici Güven Endeksi	Temmuz	-30	-29,8
11:00	Euro Bölgesi	ECB Aylık Rapor			
15:30	ABD	Çekirdek PCE Fiyat Endeksi	Yıllık - Mayıs	3,30%	3,30%
15:30	ABD	Çekirdek PCE Fiyat Endeksi	Aylık - Mayıs	0,20%	0,20%
15:30	ABD	PCE Fiyat Endeksi	Yıllık - Mayıs	4,00%	3,80%
15:30	ABD	PCE Fiyat Endeksi	Aylık - Mayıs	0,40%	0,40%
15:30	ABD	Çekirdek Dayanıklı Mal Siparişleri	Aylık - Mayıs	0,20%	1,10%
15:30	ABD	Dayanıklı Mal Siparişleri	Aylık - Mayıs	-3,20%	8,00%
15:30	ABD	Gayri Safi Yurtiçi Hasıla	Çeyreklik - 1.Çeyrek	3,50%	3,70%
26 Haziran 2026, Cuma					
Saat	Ülke	Başlık	Dönem	Beklenti	Önceki
02:30	Japonya	Tokyo Çekirdek Tüketici Fiyat Endeksi	Aylık - Haziran		0,00%
02:30	Japonya	Tokyo Çekirdek Tüketici Fiyat Endeksi	Yıllık - Haziran		1,30%
02:30	Japonya	Tokyo Tüketici Fiyat Endeksi	Yıllık - Haziran		1,40%
02:30	Japonya	Tüketici Fiyat Endeksi	Yıllık - Haziran		0,70%

Araştırma Birimi  
arastirma@ikonmenkul.com.tr

## Yasal Uyarı

Burada yer alan yatırım bilgi, yorum ve tavsiyeleri yatırım danışmanlığı kapsamında değildir. Yatırım danışmanlığı hizmeti, kişilerin risk ve getiri tercihleri dikkate alınarak kişiye özel sunulmaktadır. Burada yer alan ve hiçbir şekilde yönlendirici nitelikte olmayan içerik, yorum ve tavsiyeler genel bilgilendirme amacıyla hazırlanmıştır. Bu tavsiyeler mali durumunuz ile risk ve getiri tercihlerinize uygun olmayabilir. Bu nedenle, sadece burada yer alan bilgilere dayanarak yatırım kararı verilmesi beklentilerinize uygun sonuçlar doğurmayabilir. Özellikle kaldıraçlı işlemlerinizde yatırdığınız para kadar kaybetme ihtimaliniz vardır. Kaldıraçlı işlemlerde yatırım danışmanlığı hizmeti de verilmemektedir. Burada yer alan yorum ve tavsiyeler, yorum ve tavsiyede bulunanların kişisel görüşlerine dayanmakta olup, herhangi bir yatırım aracının alım satım tavsiyesi veya getiri vaadi olarak yorumlanmamalıdır. Hiçbir şekilde yönlendirici nitelikte olmayan bu içerik genel anlamda bilgi vermeyi amaçlamakta olup; bu içeriğin, müşterilerin ve diğer yatırımcıların alım satım kararlarını destekleyebilecek yeterli bilgileri kapsamayabileceği dikkate alınmalıdır. Yatırım yapmadan önce piyasaların içerdiği riskleri tam olarak anladığınızdan emin olunuz. Web sitemizde yer alan bilgi ve görüşlere dayanarak yapılacak yatırımlar ve ticari işlemlerin sonuçlarından veya ortaya çıkabilecek tüm zararlardan IKON Menkul Değerler A.Ş. sorumlu tutulamaz.