

26.06.2026

### BIST 100 Teknik Analiz

Düş.	Yük.	Aort.	Kap.	Gün (%)	Haf. (%)	Aylık (%)	Yb (%)
14.212,10	14.583,07	14.259,75	14.259,75	-0,50	-3,83	2,66	26,62
İşlem Hacmi (mn TL)				Hareketli Ortalamalar (HO)			
Son	5 Gün Ort.			5	10	22	50
183.511,54	160.397,31			14.518,94	14.472,12	14.118,63	14.271,44
Destek Seviyeleri		Pivot		Direnç Seviyeleri			
14.120,21	13.980,67	13.749,24	14.351,64	14.491,18	14.722,61	14.862,15	

Gün içinde en düşük 14.212,10 en yüksek 14.583,07 seviyesini gören BIST 100 endeksinin günü %0,5 kayıpla tamamladığı gözlenmektedir. Pivot seviye 14.351,64 seviyesinden geçmekte olup, aşağı yönlü hareketlerde birinci destek 14.120,21, ikinci destek ise 13.980,67 seviyesinden geçmektedir. Dirençler ise sırasıyla 14.491,18, 14.722,61 seviyelerinden geçmektedir. Bu aşamada endeksin 5 günlük HO seviyesinin %1,79 altında, 22 günlük HO seviyesinin ise %1,00 üzerinde hareket ettiği dikkat çekmektedir. Son gün işlem hacmi ise bu aşamada 5 günlük ortalama işlem hacminin % 14,41 üzerinde gerçekleşmiştir.

### VIOP30 Teknik Analiz

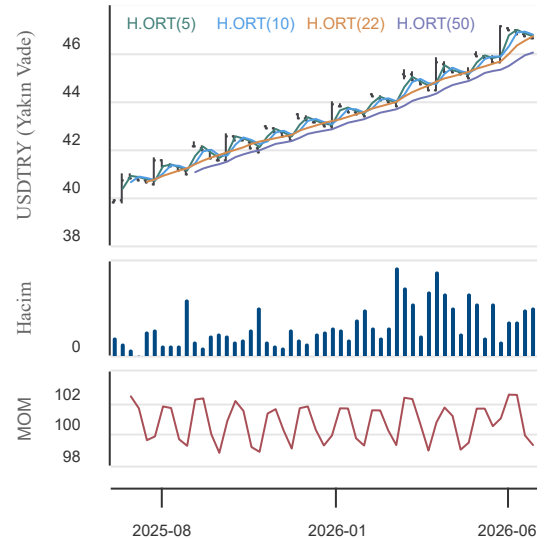
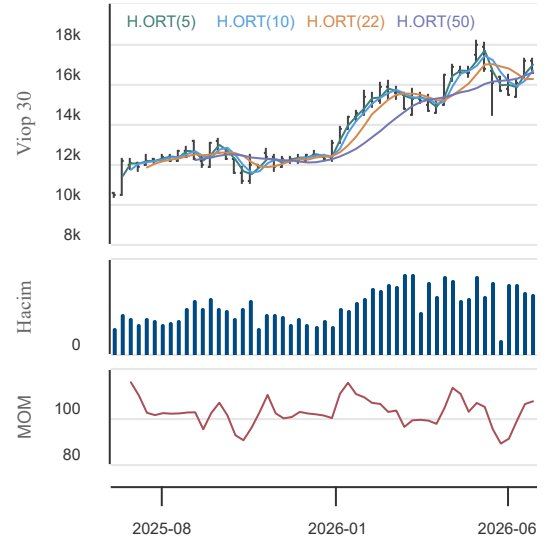
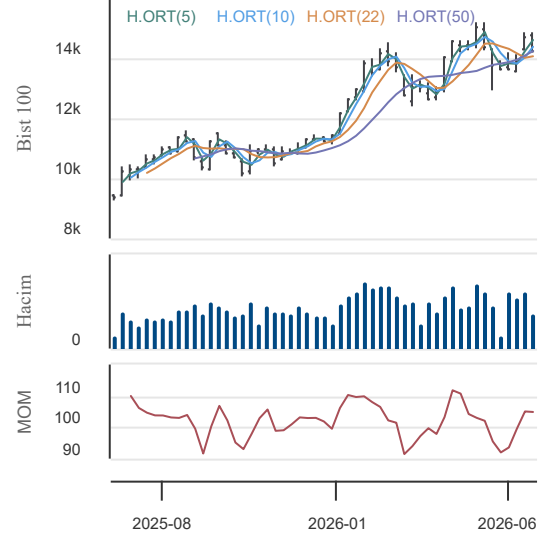
Düş.	Yük.	Aort.	Kap.	Gün (%)	Haf. (%)	Aylık (%)	Yb (%)
16.550,00	17.034,00	16.786,35	16.630,00	-0,25	-3,20	3,11	36,09
İşlem Hacmi (mn TL)				Hareketli Ortalamalar (HO)			
Son	5 Gün Ort.			5	10	22	50
83.787,74	51.600,96			16.877,20	16.794,00	16.312,68	16.613,20
Destek Seviyeleri		Pivot		Direnç Seviyeleri			
16.442,00	16.254,00	15.958,00	16.738,00	16.926,00	17.222,00	17.410,00	

Gün içinde en düşük 16.550,00 en yüksek 17.034,00 seviyesini gören BIST 30 Yakın Vade endeks kontratının günü %0,25 kayıpla tamamladığı gözlenmektedir. Pivot seviye 16.738,00 seviyesinden geçmekte olup, aşağı yönlü hareketlerde birinci destek 16.442,00, ikinci destek ise 16.254,00 seviyesinden geçmektedir. Dirençler ise sırasıyla 16.926,00, 17.222,00 seviyelerinden geçmektedir. Bu aşamada 5 günlük HO seviyesinin %1,46 altında, 22 günlük HO seviyesinin ise %1,95 üzerinde hareket ettiği dikkat çekmektedir. Son gün işlem hacmi ise bu aşamada 5 günlük ortalama işlem hacminin % 62,38 üzerinde gerçekleşmiştir.

### USDTRY (Yakın Vade) Teknik Analiz

Düş.	Yük.	Aort.	Kap.	Gün (%)	Haf. (%)	Aylık (%)	Yb (%)
46,63	46,66	46,64	46,65	-0,04	-0,20	2,13	8,77
İşlem Hacmi (mn TL)				Hareketli Ortalamalar (HO)			
Son	5 Gün Ort.			5	10	22	50
36.096,88	16.045,06			46,68	46,74	46,77	46,06
Destek Seviyeleri		Pivot		Direnç Seviyeleri			
46,63	46,61	46,60	46,64	46,66	46,67	46,69	

Gün içinde en düşük 46,63 en yüksek 46,66 seviyesini gören USD/TL Yakın Vade kontratının günü %0,04 kayıpla tamamladığı gözlenmektedir. Pivot seviye 46,64 seviyesinden geçmekte olup, aşağı yönlü hareketlerde birinci destek 46,63, ikinci destek ise 46,61 seviyesinden geçmektedir. Dirençler ise sırasıyla 46,66, 46,67 seviyelerinden geçmektedir. Bu aşamada endeksin 5 günlük HO seviyesinin %0,09 altında, 22 günlük HO seviyesinin ise %0,26 altında hareket ettiği dikkat çekmektedir. Son gün işlem hacmi ise bu aşamada 5 günlük ortalama işlem hacminin % 124,97 üzerinde gerçekleşmiştir.



26.06.2026

### BIST En Çok Yükselenler (İlk 5)

Hisse Adı	Kapanış	Günlük D. (%)	Hacim (Mn TL)
QPERP	6.013,00	9,99	0,0
HPSOL	26,55	9,98	0,0
GLBMD	14,33	9,98	38,4
PRZMA	47,66	9,97	581,0
IPINV	9,82	9,97	3,2

### BIST En Çok Düşenler (İlk 5)

Hisse Adı	Kapanış	Günlük D. (%)	Hacim (Mn TL)
HTPSB	3,51	-10,00	0,5
ERCB	50,85	-10,00	234,1
GOODY	19,89	-10,00	904,6
HPART	4,14	-10,00	0,1
RALYH	144,00	-10,00	570,7

### Hacmi En Yüksek Hisseler (İlk 5)

Hisse Adı	Kapanış	Günlük D. (%)	Hacim (Mn TL)
THYAO	328,50	1,15	17.578,2
KTLEV	170,40	-4,43	15.070,4
ASELS	373,50	1,63	11.517,8
YKBNK	40,50	-5,20	9.566,5
AKBNK	77,20	-4,63	9.167,3

### BİST-100 Para Girişi Gözlenen (İlk 5)

Hisse Adı	Kapanış	Günlük D. (%)	Hacim (Mn TL)
BALSU	20,52	9,91	2.606,5
GUBRF	477,50	2,19	1.490,0
OTKAR	358,25	0,21	532,8
GRSEL	312,50	1,46	304,9

### BİST-100 Para Çıkışı Gözlenen (İlk 5)

Hisse Adı	Kapanış	Günlük D. (%)	Hacim (Mn TL)
KTLEV	170,40	-4,43	15.070,4
YKBNK	40,50	-5,20	9.566,5
HEKTS	3,43	-6,03	4.999,7
IZENR	10,04	-0,10	2.913,2
SAHOL	97,00	-2,81	2.872,6

### Yurt İçi Piyasalar

Hisse Adı	Son	Gün %	Hafta (%)	Ay (%)
BİST-100	14.260	-0,50	-3,83	2,7
BİST-30	16.553	-0,22	-3,36	4,6
BİST BANKA	17.977	-3,76	-5,06	14,3
BİST HİZMET	12.812	-0,19	-2,73	0,1
BİST SANAYİ	17.776	-0,18	-2,91	-3,1

### Yurt İçi Ekonomi Gündemi

\*BIST100 dünü gün içi toparlanma denemelerine rağmen kapanışa doğru gelen satışlarla günü negatif tamamladı. Endeks gün içinde 14.583 seviyesine kadar yükselse de kazanımlarını koruyamadı ve kapanış %0,50 düşüşle 14.259 puandan yaptı. Önceki günlerin aksine işlem hacmi belirgin biçimde arttı; BIST100 hacmi 188,0 milyar TL'ye yükselerek son günlerin düşük seviyelerinin üzerine çıktı. Piyasa içi görünüm zayıf kalmaya devam etti. BIST100'de 33 hisse yükselirken, 66 hisse değer kaybetti. Endeksin sınırlı düşüşle kapanmasına rağmen düşen hisse sayısının yüksek kalması, satış baskısının hâlâ geniş tabana yayıldığını gösterdi.

\*Sektörlerde günün en belirgin ayrışması bankacılık tarafında yaşandı. Bankacılık endeksi %3,76 düşerek negatif ayrışırken, holding endeksi de %0,79 geriledi. Buna karşılık teknoloji, bilişim ve ulaştırma tarafı pozitif tarafta kalmaya çalıştı. Bu tablo, son günlerde baskı altında kalan bazı büyük teknoloji ve ulaştırma hisselerinde tepki arayışı olduğunu; ancak banka satışlarının endeks üzerindeki baskıyı artırdığını gösterdi.

\*Yerel tarafta günün en önemli destekleyici başlığı TCMB rezervleri ve yabancı yatırımcı akışıydı. 19 Haziran haftasında brüt rezervler 5,1 milyar dolar artışla 157,2 milyar dolara yükselirken, net rezervler de 52 milyar dolar seviyesine çıktı. Aynı haftada yabancı yatırımcıların 465,7 milyon dolarlık hisse senedi alımı yapması, beş haftalık satış serisinin ardından Borsa İstanbul açısından olumlu bir fon akışı sinyali verdi.

\*Haftanın son işlem gününe girerken BIST100'de kısa vadeli görünüm temkinli kalmaya devam ediyor. Buna karşın endeksin 14.200 seviyesinden uzaklaşmadan kapanması, teknoloji ve ulaştırma tarafındaki tepki arayışı ve yabancı girişine işaret eden haftalık veriler, piyasada tamamen negatif bir tablo oluşmasını engelliyor. Bugün bankacılık hisselerinde satış baskısının yavaşlayıp yavaşlamayacağı ve yüksek hacimli büyük hisselerde tepki alımlarının kalıcılığı belirleyici olacak.

### Yurt Dışı Ekonomi Gündemi

Fed'in şahin duruşuna rağmen petrol tarafındaki sert rahatlama risk iştahını destekledi. Bu durum enerji kaynaklı enflasyon baskısının hafifleyebileceği algısını güçlendirdi. Petrol düşüşü havayolu, sanayi ve geniş piyasa hisselerine destek verirken, enerji hisselerinde baskı yarattı.

\*Buna karşılık güçlü dolar ve Fed'in eylül/aralık döneminde faiz artırılabileceği beklentisi altını sert şekilde aşağı çekti. Teknoloji tarafında ise gözler kapanış sonrası gelecek Micron bilançosuna çevrildi; çünkü bu bilanço, AI ve yarı iletken rallisinin devamı açısından haftanın en kritik stres testi olacak.

### Global Piyasalar

Hisse Adı	Kapanış	Gün (%)	Hafta (%)	Ay (%)
S&P 500 End.	7.357,49	-0,01	-1,91	-1,6
Nasdaq End.	25.358,60	-0,46	-4,37	-3,7
Dow Jones End.	51.920,62	0,14	0,69	2,7

### Döviz Piyasası

Hisse Adı	Kapanış	Gün (%)	Hafta (%)	Ay (%)
USDTRY	46,56	0,15	0,27	1,9
EURTRY	53,09	0,53	-0,22	-0,2
EURUSD	1,14	0,10	-0,77	-2,4
GBPUSD	1,32	0,19	-0,09	-2,3

### Emtia Piyasası

Hisse Adı	Kapanış	Gün (%)	Hafta (%)	Ay (%)
Gram Altın TL	6.027,94	0,83	-4,07	-10,2
Ons Altın \$	4.025,50	1,27	-6,17	-11,8
CRUDE Petrol	74,96	2,14	-5,31	-19,8
Ons Gümüş \$	59,37	-4,25	-12,38	-22,6

26.06.2026

## Garanti Bankası

Düş.	Yük.	Aort.	Kap.	Gün (%)	Haf. (%)	Aylık (%)	Yb (%)
137,40	144,10	141,01	137,60	-1,99	-4,44	9,90	-0,24
İşlem Hacmi (mn TL)				Hareketli Ortalamalar (HO)			
Son	5 Gün Ort.			5	10	22	50
4.344,77	3.760,35			141,22	140,82	133,08	134,46
Destek Seviyeleri			Pivot	Direnc Seviyeleri			
135,30	133,00	128,60	139,70	142,00	146,40	148,70	

Gün içinde en düşük 137,40 en yüksek 144,10 seviyesini gören Garanti Bankası hissesinin günü %1,99 kayıpla tamamladığı gözlenmektedir. Pivot seviye 139,70 seviyesinden geçmekte olup, aşağı yönlü hareketlerde birinci destek 135,30, ikinci destek ise 133,00 seviyesinden geçmektedir. Dirençler ise sırasıyla 142,00, 146,40 seviyelerinden geçmektedir. Bu aşamada hissenin 5 günlük HO seviyesinin %2,56 altında, 22 günlük HO seviyesinin ise %3,40 üzerinde hareket ettiği dikkat çekmektedir. Son gün işlem hacmi ise bu aşamada 5 günlük ortalama işlem hacminin % 15,54 üzerinde gerçekleşmiştir.

## Batı Çimento

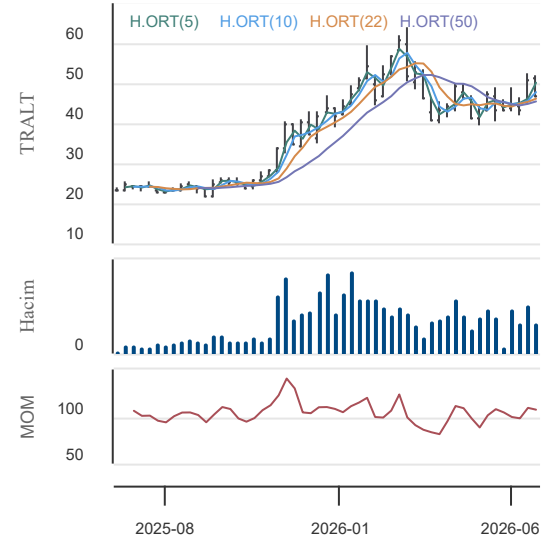
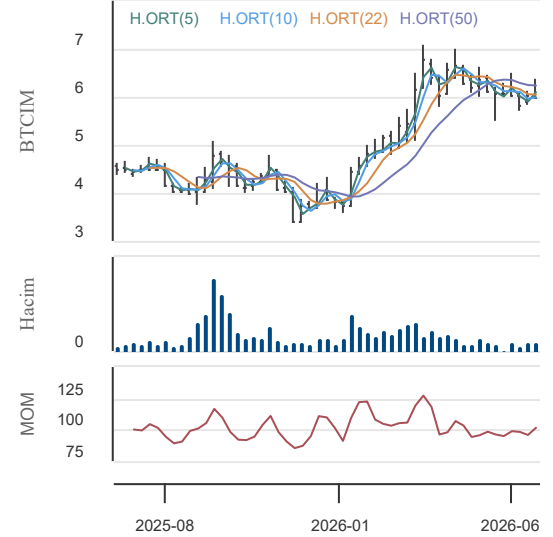
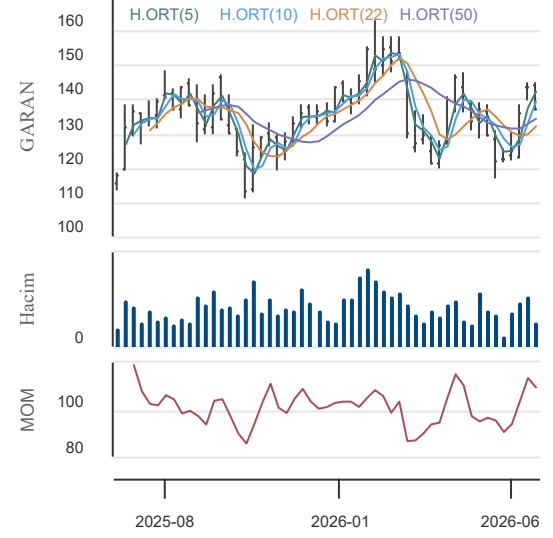
Düş.	Yük.	Aort.	Kap.	Gün (%)	Haf. (%)	Aylık (%)	Yb (%)
5,97	6,18	6,06	5,99	-2,12	0,34	-3,39	57,22
İşlem Hacmi (mn TL)				Hareketli Ortalamalar (HO)			
Son	5 Gün Ort.			5	10	22	50
261,83	410,49			6,13	6,03	6,06	6,23
Destek Seviyeleri			Pivot	Direnc Seviyeleri			
5,91	5,84	5,70	6,05	6,12	6,26	6,33	

Gün içinde en düşük 5,97 en yüksek 6,18 seviyesini gören Batı Çimento hissesinin günü %2,12 kayıpla tamamladığı gözlenmektedir. Pivot seviye 6,05 seviyesinden geçmekte olup, aşağı yönlü hareketlerde birinci destek 5,91, ikinci destek ise 5,84 seviyesinden geçmektedir. Dirençler ise sırasıyla 6,12, 6,26 seviyelerinden geçmektedir. Bu aşamada 5 günlük HO seviyesinin %2,25 altında, 22 günlük HO seviyesinin ise %1,17 altında hareket ettiği dikkat çekmektedir. Son gün işlem hacmi ise bu aşamada 5 günlük ortalama işlem hacminin % 36,21 altında gerçekleşmiştir.

## Türk Altın İşletmeleri

Düş.	Yük.	Aort.	Kap.	Gün (%)	Haf. (%)	Aylık (%)	Yb (%)
46,26	49,90	48,34	47,18	-2,32	-8,92	3,51	15,13
İşlem Hacmi (mn TL)				Hareketli Ortalamalar (HO)			
Son	5 Gün Ort.			5	10	22	50
6.161,85	5.283,99			49,59	48,56	46,49	45,62
Destek Seviyeleri			Pivot	Direnc Seviyeleri			
45,66	44,14	42,02	47,78	49,30	51,42	52,94	

Gün içinde en düşük 46,26 en yüksek 49,90 seviyesini gören Türk Altın İşletmeleri hissesinin günü %2,32 kayıpla tamamladığı gözlenmektedir. Pivot seviye 47,78 seviyesinden geçmekte olup, aşağı yönlü hareketlerde birinci destek 45,66, ikinci destek ise 44,14 seviyesinden geçmektedir. Dirençler ise sırasıyla 49,30, 51,42 seviyelerinden geçmektedir. Bu aşamada 5 günlük HO seviyesinin %4,85 altında, 22 günlük HO seviyesinin ise %1,49 üzerinde hareket ettiği dikkat çekmektedir. Son gün işlem hacmi ise bu aşamada 5 günlük ortalama işlem hacminin % 16,61 üzerinde gerçekleşmiştir.



26.06.2026

**KAP Haberleri****Şirket Haberleri:**

BORSA İSTANBUL A.Ş.: Sermaye Piyasası Kurulu kararı uyarınca devreye alınan Volatilite Bazlı Tedbir Sistemi (VBTS) kapsamında ZERGY.E payları 26/06/2026 tarihli işlemlerden (seans başından) 24/07/2026 tarihli işlemlere (seans sonuna) kadar açığa satışı ve kredili işlemlere konu edilemeyecektir.

ALARK: Daha önce kamuoyuna duyurulduğu üzere, bağlı ortaklığımız Alarko Enerji A.Ş. ("Alarko Enerji") ile Cengiz Enerji Sanayii ve Ticaret Anonim Şirketi'nin ("Cengiz Enerji") müşterek yönetimine tabi ortaklığımız Alcen Enerji Dağıtım ve Perakende Satış Hizmetleri Anonim Şirketi'nin ("Alcen") kontrolünde yer alan Cenal Karabiga Termik Santrali'nin Cengiz Enerji'nin uhdesinde; Alcen'in kontrolünde yer alan elektrik dağıtım (MEDAŞ), elektrik satış (MEPAŞ ve MESAŞ) ve ilgili diğer alanlarda faaliyet gösteren şirketlerin paylarının tamamının ise Alarko Enerji'nin uhdesinde bulunmasının öngörüldüğü bir yapı oluşturulması amacıyla, Alarko Enerji ve Cengiz Enerji arasında bir ön protokol imzalanmıştı. Alcen'in 16.06.2026 tarihinde gerçekleştirilen Olağanüstü Genel Kurul Toplantısı'nda, bu işlemlerin yapılmasına ilişkin karar alınarak bu karar uyarınca; yeni kurulacak şirketlerden Almeram Enerji Dağıtım ve Perakende Satış Hizmetleri Anonim Şirketi'nin sermaye paylarının tamamının Alarko Enerji'ye ve yeni kurulacak şirketlerden Bigacen Enerji Yatırımları Anonim Şirketi'nin sermaye paylarının tamamının Cengiz Enerji'ye ait olacağı öngörülmüştü. Söz konusu genel kurul kararı bugün itibarıyla ticaret siciline tescil edilmiş olup bu işlem, ticaret siciline tescil ile geçerlilik kazanmıştır.

METRO: Şirketimiz Yönetim Kurulumuz, 24.04.2026 tarihli açıklamamız çerçevesinde; grubumuzun mevcut operasyonel gücü ve yaygın satış ağı değerlendirilerek yurtiçi ve yurtdışında sigortacılık sektöründe faaliyet göstermek üzere METRO SİGORTA ARACILIK ANONİM ŞİRKETİ Ticari ünvanlı sigorta şirketi kurulmasına yönelik çalışmalara başlanmasına karar vermiştir.

DAPGM: Şirketimiz, Emlak Konut Gayrimenkul Yatırım Ortaklığı A.Ş. tarafından düzenlenen "İstanbul Eyüpsultan Kemerburgaz 3.Etap Arsa Satış Karşılığı Gelir Paylaşımı İşi" ihalesinin 01.07.2026 tarihinde saat 14:30'da Açık Artırma-Kapalı Zarf Teklif Alma bölümünü içeren 2.oturumuna katılım için yapılan değerlendirmeler sonucunda yeterli görülmüştür ve ihalenin 2.oturumuna katılım sağlamaya karar verilmiştir. İhale süreci ile ilgili gelişmeler ayrıca duyurulacaktır.

MAALT: Divan Talya Oteli'nin yeniden yapım sürecinde gerçekleştirilen yatırımlara ilişkin T.C. Sanayi ve Teknoloji Bakanlığı tarafından düzenlenen ve son olarak 9 Ağustos 2025 tarihli özel durum açıklamamız ile süresinin 29 Nisan 2027 tarihine kadar uzatıldığı duyurulan yatırım teşvik belgesinin tutarı inşaat maliyetlerinde meydana gelen artışlar nedeniyle yaklaşık 2,1 milyar TL'den yaklaşık 2,7 milyar TL'ye artırılmıştır.

**Pay Alım-Satım Notları:**

AHGAZ: 25.06.2026 tarihinde Borsa İstanbul A.Ş. nezdinde pay başına 36,80 TL – 36,84 TL fiyat aralığından (ağırlıklı ortalama 36,82 TL) toplam 30.000 adet pay geri alınmıştır.

LIDER: 25.06.2026 tarihinde 93,50 TL – 93,65 TL fiyat aralığında (ortalama 93,575 TL ) 100.000 adet pay geri alınmış ve Şirketimizin sahip olduğu LIDER payları 11.200.000 adete ulaşmıştır.

LOGO: 25.06.2026 tarihinde Logo Yazılım San. ve Tic. A.Ş. payları ile ilgili olarak 137,70-140,00 fiyat aralığından 92.810 adet alı işlemleri ortaklığımızca gerçekleştirilmiştir. Bu işlemle birlikte Logo Yazılım San. ve Tic. A.Ş. sermayesindeki paylarımız 25.06.2026 tarihi itibarıyla % 2,18'e ulaşmıştır.

**Genel Kurul Haberleri:**

BAKAB, ARTMS, IZINV, DERHL

Not: Bu rapor, 25 Haziran saat 18:10 itibaren, 26 Haziran saat 08:00 kadar KAP içerisinde yayımlanan haberler içerisinde derlenmiştir.Kaynaklar: KAP, Finnet, Matriks ve Şirket Açıklamaları.

26.06.2026

## BIST-30 Hisseleri

Hisse Adı	Kapanış	Destekler		Pivot	Dirençler		Hareketli Ortalamalar			Performans			
		Destek 2	Destek 1		Direnç 1	Direnç 2	5 HO	20 HO	50 HO	Gün. (%)	Haf. (%)	Aylık (%)	Yıllık (%)
AEFES	20,72	20,33	20,53	20,83	21,03	21,33	20,80	20,52	19,78	0,4%	-3,7%	6,0%	50,0%
AKBNK	77,20	73,20	75,20	79,10	81,10	85,00	80,50	72,26	73,50	-4,6%	-4,8%	18,0%	30,7%
ASELS	373,50	360,17	366,83	377,92	384,58	395,67	386,05	381,88	399,57	1,6%	-9,1%	-7,0%	152,0%
ASTOR	298,75	290,75	294,75	301,25	305,25	311,75	299,80	306,18	285,84	0,3%	-0,4%	-12,6%	239,9%
BIMAS	375,50	362,50	369,00	376,00	382,50	389,50	378,90	379,07	379,82	0,4%	-4,1%	-0,3%	61,1%
DSTKF	3.420,00	3.176,67	3.298,33	3.424,17	3.545,83	3.671,67	3.315,00	2.691,50	2.474,93	2,7%	11,3%	64,8%	814,4%
EKGYO	20,80	20,15	20,47	21,05	21,37	21,95	21,06	19,88	20,05	-0,3%	-4,1%	9,3%	27,1%
ENKAI	89,70	87,67	88,68	89,67	90,68	91,67	91,25	94,33	99,94	0,4%	-4,9%	-9,4%	49,0%
EREGL	40,32	39,81	40,07	40,31	40,57	40,81	40,09	39,63	36,95	1,0%	0,8%	3,5%	59,9%
FROTO	86,35	85,38	85,87	86,83	87,32	88,28	88,34	88,03	94,13	-0,1%	-6,0%	-1,4%	9,7%
GARAN	137,60	133,00	135,30	139,70	142,00	146,40	141,22	134,02	134,46	-2,0%	-4,4%	9,9%	19,7%
GUBRF	477,50	460,50	469,00	477,50	486,00	494,50	484,40	504,35	530,30	2,2%	-7,4%	-16,4%	108,7%
ISCTR	14,58	13,99	14,29	14,83	15,13	15,67	15,13	14,28	14,26	-3,4%	-5,8%	9,9%	30,0%
KCHOL	194,90	191,77	193,33	195,67	197,23	199,57	194,40	191,79	198,50	1,0%	-2,4%	2,1%	40,3%
KRDMD	39,40	38,00	38,70	40,00	40,70	42,00	40,42	39,92	39,23	-3,0%	-2,5%	-1,5%	72,4%
MGROS	694,00	677,67	685,83	699,17	707,33	720,67	691,90	678,65	667,60	-0,5%	-0,6%	2,1%	49,2%
PETKM	19,32	18,87	19,10	19,40	19,63	19,93	19,86	20,62	22,50	-0,7%	-5,4%	-13,7%	16,7%
PGSUS	180,70	176,03	178,37	180,83	183,17	185,63	180,40	174,78	179,24	2,1%	-2,2%	4,6%	-24,7%
SAHOL	97,00	93,93	95,47	98,43	99,97	102,93	99,65	95,55	96,47	-2,8%	-5,4%	7,4%	20,8%
SASA	2,51	2,44	2,47	2,54	2,57	2,64	2,63	2,63	2,85	-1,2%	-9,7%	-7,0%	-12,8%
SISE	44,24	42,93	43,59	44,73	45,39	46,53	45,42	45,41	46,46	-1,9%	-6,7%	-4,1%	31,5%
TAVHL	284,25	277,42	280,83	286,92	290,33	296,42	288,15	275,18	284,13	-0,8%	-6,7%	9,7%	15,5%
TCELL	110,50	107,30	108,90	111,00	112,60	114,70	111,70	109,17	112,19	0,1%	-4,7%	4,1%	21,1%
THYAO	328,50	324,00	326,25	329,75	332,00	335,50	325,95	310,24	310,49	1,2%	0,0%	10,4%	22,2%
TOASO	335,50	318,67	327,08	335,92	344,33	353,17	336,20	311,05	302,97	-1,6%	1,1%	10,6%	94,2%
TRALT	47,18	44,14	45,66	47,78	49,30	51,42	49,59	46,68	45,62	-2,3%	-8,9%	3,5%	104,2%
TTKOM	60,70	59,60	60,15	61,25	61,80	62,90	62,03	62,73	63,02	-0,8%	-5,2%	0,5%	8,7%
TUPRS	219,20	211,40	215,30	219,00	222,90	226,60	220,80	231,36	248,23	1,1%	-2,2%	-6,4%	76,6%
VAKBN	32,26	30,79	31,53	32,89	33,63	34,99	33,81	33,01	32,67	-2,9%	-8,2%	2,5%	27,6%
YKBNK	40,50	37,89	39,19	41,43	42,73	44,97	42,66	38,05	37,52	-5,2%	-5,2%	21,5%	44,6%

26.06.2026

## BİST-100 Hisseleri Teknik Göstergeler

Hisse Kod	MOMENTUM		RSI		STOCHASTIC		CCI		MACD
	Sinyal	AA/AS	Sinyal	AA/AS	Sinyal	AA/AS	Sinyal	AA/AS	Sinyal
AEFES									
AGHOL	Satış					Aşırı Satım			
AKBNK									
AKSA						Aşırı Satım			
AKSEN									
ALARK					Alış				
ALTNY	Alış				Alış		Alış		
ANSGR									
ARCLK						Aşırı Satım		Aşırı Satım	Satış
ASELS	Alış					Aşırı Satım			Satış
ASTOR									
BALUS		Aşırı Alım		Aşırı Alım		Aşırı Alım		Aşırı Alım	
BERA						Aşırı Satım		Aşırı Satım	
BIMAS									
BRSAN						Aşırı Satım		Aşırı Satım	
BRYAT						Aşırı Satım		Aşırı Satım	
BSOKE									
BTCIM									
CANTE						Aşırı Satım		Aşırı Satım	Satış
CCOLA					Alış		Alış		
CIMSA	Satış					Aşırı Satım			
CVKMD	Satış					Aşırı Satım		Aşırı Satım	
CWENE						Aşırı Satım			
DAPGM						Aşırı Satım		Aşırı Satım	
DOAS						Aşırı Satım			
DOHOL					Alış	Aşırı Satım		Aşırı Satım	
DSTKF		Aşırı Alım		Aşırı Alım	Satış	Aşırı Alım		Aşırı Alım	
ECILC						Aşırı Satım		Aşırı Satım	Satış
EFOR		Aşırı Alım		Aşırı Alım				Aşırı Alım	
EKGYO						Aşırı Satım			
ENERY									
ENJSA	Satış					Aşırı Satım		Aşırı Satım	Satış
ENKAI						Aşırı Satım		Aşırı Satım	
EREGL									
EUPWR		Aşırı Satım			Satış			Aşırı Satım	
EUREN						Aşırı Satım		Aşırı Satım	Satış
FENER						Aşırı Satım		Aşırı Satım	
FROTO						Aşırı Satım			
GARAN						Aşırı Satım			
GENIL		Aşırı Alım			Alış				

26.06.2026

## BİST-100 Hisseleri Teknik Göstergeler

Hisse Kod	MOMENTUM		RSI		STOCHASTIC		CCI		MACD
	Sinyal	AA/AS	Sinyal	AA/AS	Sinyal	AA/AS	Sinyal	AA/AS	Sinyal
GESAN		Aşırı Satım			Satış			Aşırı Satım	
GLRMK									
GRSEL					Alış				
GRTHO	Satış								
GSRAY						Aşırı Satım		Aşırı Satım	
GUBRF						Aşırı Satım	Alış		
HALKB						Aşırı Satım		Aşırı Satım	
HEKTS						Aşırı Satım		Aşırı Satım	
ISCTR									
ISMEN									
IZENR									
KCHOL									
KLRHO								Aşırı Satım	
KRDMD									
KTLEV	Satış		Satış						Satış
KUYAS	Satış								
MAGEN									
MAVI						Aşırı Satım		Aşırı Satım	
MGROS							Satış		
MIATK						Aşırı Satım		Aşırı Satım	
MPARK								Aşırı Satım	
OBAMS				Aşırı Satım		Aşırı Satım		Aşırı Satım	
ODAS		Aşırı Alım							
OTKAR									
OYAKC	Satış					Aşırı Satım			
PAHOL						Aşırı Satım		Aşırı Satım	
PASEU						Aşırı Alım		Aşırı Alım	
PATEK						Aşırı Satım		Aşırı Satım	
PETKM						Aşırı Satım		Aşırı Satım	
PGSUS									
PSGYO						Aşırı Satım			
QUAGR	Satış					Aşırı Satım	Alış		
RALYH		Aşırı Satım		Aşırı Satım		Aşırı Satım		Aşırı Satım	
REEDR						Aşırı Satım		Aşırı Satım	
SAHOL						Aşırı Satım			
SARKY	Satış				Satış			Aşırı Satım	
SASA						Aşırı Satım			Satış
SISE	Satış					Aşırı Satım			Satış
SKBNK		Aşırı Alım		Aşırı Alım		Aşırı Alım		Aşırı Alım	
SOKM						Aşırı Satım		Aşırı Satım	

26.06.2026

**BİST-100 Hisseleri Teknik Göstergeler**

Hisse Kod	MOMENTUM		RSI		STOCHASTIC		CCI		MACD
	Sinyal	AA/AS	Sinyal	AA/AS	Sinyal	AA/AS	Sinyal	AA/AS	Sinyal
TABGD				Aşırı Satım		Aşırı Satım		Aşırı Satım	
TAVHL						Aşırı Satım			
TCELL	Satış					Aşırı Satım			
THYAO									
TKFEN					Alış	Aşırı Satım		Aşırı Satım	
TOASO							Satış		
TRALT									
TRENJ						Aşırı Satım			
TRMET						Aşırı Satım			
TSKB	Satış								
TTKOM						Aşırı Satım		Aşırı Satım	
TUKAS						Aşırı Satım		Aşırı Satım	
TUPRS					Alış	Aşırı Satım		Aşırı Satım	
TUREX						Aşırı Satım		Aşırı Satım	
TURSG						Aşırı Satım			
ULKER						Aşırı Satım		Aşırı Satım	
VAKBN	Satış					Aşırı Satım			Satış
VESTL						Aşırı Satım		Aşırı Satım	Satış
YKBNK									
ZOREN						Aşırı Satım		Aşırı Satım	

**Teknik Analiz İndikatörlerine İlişkin Açıklamalar**

Teknik göstergeler tablolarında yer alan ifadeler, teknik analiz programlarındaki bazı indikatörlerin ürettiği sinyalleri göstermektedir. Bu sinyaller, İkon Menkul Değerler A. Ş. 'nin alım ya da satım tavsiyesi olarak düşünülmemelidir.

**MOMENTUM** : Göstergede 100 referans noktasını gösterir. Göstergenin referans çizgisinin altına inmesi "SAT", referans çizgisinin üzerine çıkması "AL" sinyali olarak değerlendirilir. Momentumun aşırı satış bölgesinden dönüş eğiliminde olması kısa vadede düşüşün tamamlandığını, momentumun belirli bir tepe yapıp aşağı doğru dönmesi, fiyatlardaki artış hızının yavaşladığını ve fiyatların bir süre sonra gerilemeye başlayacağını gösterir. Gösterge 115 çizgisinin üzerindeyken aşırı alım bölgesinde, 85 çizgisinin altındayken aşırı satım bölgesinde olarak yorumlanır.

**MACD** : Orta vadeli ve hareketli ortalamalardan oluştuğu için trend takip edici bir göstergedir. Göstergede 0 değeri referans çizgisini belirtir. MACD çizgisi kesikli sinyal çizgisini yukarıdan aşağıya doğru kestiğinde "SAT", aşağıdan yukarıya doğru kestiğinde ise "AL" sinyali olarak yorumlanır.

**RSI** : RSI eğrisi "0" ile "100" sayıları arasında değer alır. RSI genellikle 70 çizgisi üzerinde tepe ve 30 çizgisinin de altında dip yapar. Gösterge 70 seviyesinin üzerinde aşırı alım bölgesini, 30 seviyesinin altında ise aşırı satım bölgesini gösterir. RSI'ın 30 çizgisinin altına düşüp tekrar yükselmeye başlaması durumunda "AL" sinyali, 70 çizgisinin üzerine çıkıp bir tepe yaptıktan sonra tekrar aşağı dönmesi durumunda "SAT" sinyali olarak yorumlanır.

**STOCHASTIC** : Stochastic eğrisi "0" ile "100" arasında dalgalanır. Genellikle 80' in üzeri aşırı alım yapılmış bir piyasayı (sat sinyali), 20' nin altı da aşırı satış yapılmış bir piyasayı (al sinyali) gösterir. Ayrıca; yavaşlatılmış %K çizgisi aşağıdan yukarıya doğru %D çizgisini keserse "AL", %K çizgisi %D çizgisini yukarıdan aşağıya doğru keserse "SAT" sinyali olarak değerlendirilir.

**CCI** : CCI eğrisi +100 ile -100 arasında bir değer alır. Göstergede +100 seviyesinin üzeri aşırı alım yapıldığını, -100 seviyesinin altı ise aşırı satım yapıldığını ifade eder. CCI'ın -100 çizgisinin altına düşüp tekrar yükselmeye başlaması durumunda "AL" sinyali, +100 çizgisinin üzerine çıkıp bir tepe yaptıktan sonra tekrar aşağı dönmesi durumunda "SAT" sinyali olarak yorumlanır.

26.06.2026

## Ekonomik Takvim

22.06.2026 - 26.06.2026					
22 Haziran 2026, Pazartesi					
Saat	Ülke	Başlık	Dönem	Beklenti	Önceki
10:00	Türkiye	Tüketici Güveni	Haziran	87	85,8
15:30	Kanada	Çekirdek Tüketici Fiyat Endeksi	Aylık - Mayıs	0,50%	0,20%
15:30	Kanada	Çekirdek Tüketici Fiyat Endeksi	Yıllık - Mayıs	2,20%	2,10%
15:30	Kanada	Tüketici Fiyat Endeksi	Aylık - Mayıs	0,60%	0,40%
15:30	Kanada	Tüketici Fiyat Endeksi	Yıllık - Mayıs	2,90%	2,80%
17:00	Euro Bölgesi	Tüketici Güveni (Ön Yayın)	Haziran	-17	-19
23 Haziran 2026, Salı					
Saat	Ülke	Başlık	Dönem	Beklenti	Önceki
02:00	Avustralya	İmalat PMI Endeksi (Ön Yayın)	Haziran	50	50,7
02:00	Avustralya	Hizmet PMI Endeksi (Ön Yayın)	Haziran	49	48,7
03:30	Japonya	İmalat PMI Endeksi (Ön Yayın)	Haziran	53,6	54,5
03:30	Japonya	Hizmet PMI Endeksi (Ön Yayın)	Haziran	50,3	50
10:30	Almanya	İmalat PMI Endeksi (Ön Yayın)	Haziran	49	50,1
10:30	Almanya	Hizmet PMI Endeksi (Ön Yayın)	Haziran	46	48,1
11:00	Euro Bölgesi	İmalat PMI Endeksi (Ön Yayın)	Haziran	52,3	51,6
11:00	Euro Bölgesi	Hizmet PMI Endeksi (Ön Yayın)	Haziran	46	47,7
11:30	İngiltere	İmalat PMI Endeksi (Ön Yayın)	Haziran	53,4	53,9
11:30	İngiltere	Hizmet PMI Endeksi (Ön Yayın)	Haziran	51,9	49,3
15:15	ABD	Haftalık ADP İstihdam Değişimi	Haftalık		25,5K
16:45	ABD	İmalat PMI Endeksi (Ön Yayın)	Haziran	54,5	55,1
16:45	ABD	Hizmet PMI Endeksi (Ön Yayın)	Haziran	50,4	50,7
24 Haziran 2026, Çarşamba					
Saat	Ülke	Başlık	Dönem	Beklenti	Önceki
02:50	Japonya	BOJ Görüş Özeti			
11:00	Almanya	İfo İş İklimi Endeksi	Haziran	84,2	84,9
17:00	ABD	Yeni Konut Satışları	Mayıs	600K	622K
20:30	Kanada	BOC Tutanaklar			
23:00	ABD	FED Stres Testi Sonuçları			
25 Haziran 2026, Perşembe					
Saat	Ülke	Başlık	Dönem	Beklenti	Önceki
04:30	Avustralya	İşsizlik Oranı	Mayıs		4,50%
09:00	Almanya	GFK Tüketici Güven Endeksi	Temmuz	-30	-29,8
11:00	Euro Bölgesi	ECB Aylık Rapor			
15:30	ABD	Çekirdek PCE Fiyat Endeksi	Yıllık - Mayıs	3,30%	3,30%
15:30	ABD	Çekirdek PCE Fiyat Endeksi	Aylık - Mayıs	0,20%	0,20%
15:30	ABD	PCE Fiyat Endeksi	Yıllık - Mayıs	4,00%	3,80%
15:30	ABD	PCE Fiyat Endeksi	Aylık - Mayıs	0,40%	0,40%
15:30	ABD	Çekirdek Dayanıklı Mal Siparişleri	Aylık - Mayıs	0,20%	1,10%
15:30	ABD	Dayanıklı Mal Siparişleri	Aylık - Mayıs	-3,20%	8,00%
15:30	ABD	Gayri Safi Yurtiçi Hasıla	Çeyreklik - 1.Çeyrek	3,50%	3,70%
26 Haziran 2026, Cuma					
Saat	Ülke	Başlık	Dönem	Beklenti	Önceki
02:30	Japonya	Tokyo Çekirdek Tüketici Fiyat Endeksi	Aylık - Haziran		0,00%
02:30	Japonya	Tokyo Çekirdek Tüketici Fiyat Endeksi	Yıllık - Haziran		1,30%
02:30	Japonya	Tokyo Tüketici Fiyat Endeksi	Yıllık - Haziran		1,40%
02:30	Japonya	Tüketici Fiyat Endeksi	Yıllık - Haziran		0,70%

Araştırma Birimi  
arastirma@ikonmenkul.com.tr

## Yasal Uyarı

Burada yer alan yatırım bilgi, yorum ve tavsiyeleri yatırım danışmanlığı kapsamında değildir. Yatırım danışmanlığı hizmeti, kişilerin risk ve getiri tercihleri dikkate alınarak kişiye özel sunulmaktadır. Burada yer alan ve hiçbir şekilde yönlendirici nitelikte olmayan içerik, yorum ve tavsiyeler genel bilgilendirme amacıyla hazırlanmıştır. Bu tavsiyeler mali durumunuz ile risk ve getiri tercihlerinize uygun olmayabilir. Bu nedenle, sadece burada yer alan bilgilere dayanarak yatırım kararı verilmesi beklentilerinize uygun sonuçlar doğurmayabilir. Özellikle kaldıraçlı işlemlerinizi yatırdığınız para kadar kaybetme ihtimaliniz vardır. Kaldıraçlı işlemlerde yatırım danışmanlığı hizmeti de verilmemektedir. Burada yer alan yorum ve tavsiyeler, yorum ve tavsiyede bulunanların kişisel görüşlerine dayanmakta olup, herhangi bir yatırım aracının alım satım tavsiyesi veya getiri vaadi olarak yorumlanmamalıdır. Hiçbir şekilde yönlendirici nitelikte olmayan bu içerik genel anlamda bilgi vermeyi amaçlamakta olup; bu içeriğin, müşterilerin ve diğer yatırımcıların alım satım kararlarını destekleyebilecek yeterli bilgileri kapsamayabileceği dikkate alınmalıdır. Yatırım yapmadan önce piyasaların içerdiği riskleri tam olarak anladığınızdan emin olunuz. Web sitemizde yer alan bilgi ve görüşlere dayanarak yapılacak yatırımlar ve ticari işlemlerin sonuçlarından veya ortaya çıkabilecek tüm zararlardan IKON Menkul Değerler A.Ş. sorumlu tutulamaz.