

29.06.2026

BIST 100 Teknik Analiz

Düş.	Yük.	Aort.	Kap.	Gün (%)	Haf. (%)	Aylık (%)	Yb (%)
14.147,05	14.358,58	14.274,02	14.274,02	0,10	-3,13	4,47	26,75
İşlem Hacmi (mn TL)				Hareketli Ortalamalar (HO)			
Son	5 Gün Ort.			5	10	22	50
134.213,16	149.119,11			14.426,85	14.505,68	14.139,81	14.283,14
Destek Seviyeleri		Pivot		Direnç Seviyeleri			
14.161,19	14.048,35	13.949,66	14.259,88	14.372,72	14.471,41	14.584,25	

Gün içinde en düşük 14.147,05 en yüksek 14.358,58 seviyesini gören BIST 100 endeksinin günü %0,10 kazançla tamamladığı gözlenmektedir. Pivot seviye 14.259,88 seviyesinden geçmekte olup, aşağı yönlü hareketlerde birinci destek 14.161,19, ikinci destek ise 14.048,35 seviyesinden geçmektedir. Dirençler ise sırasıyla 14.372,72, 14.471,41 seviyelerinden geçmektedir. Bu aşamada endeksin 5 günlük HO seviyesinin %1,06 altında, 22 günlük HO seviyesinin ise %0,95 üzerinde hareket ettiği dikkat çekmektedir. Son gün işlem hacmi ise bu aşamada 5 günlük ortalama işlem hacminin % 10,00 altında gerçekleşmiştir.

VIOP30 Teknik Analiz

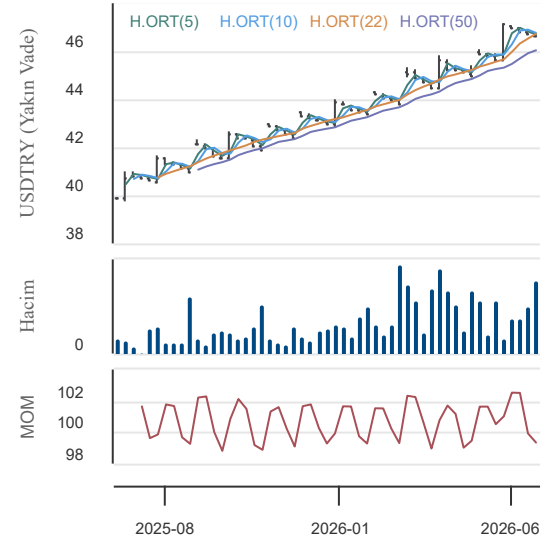
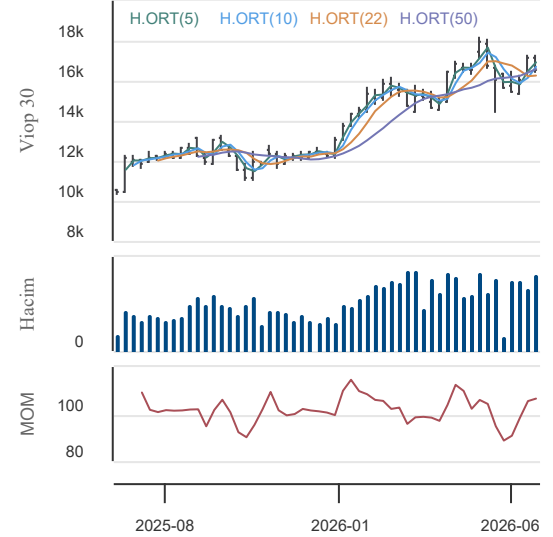
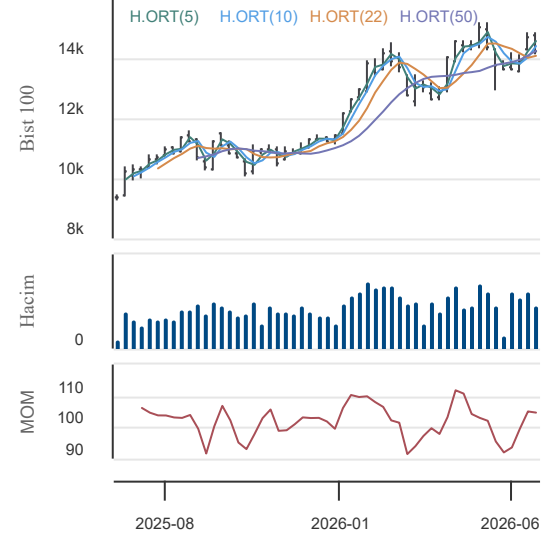
Düş.	Yük.	Aort.	Kap.	Gün (%)	Haf. (%)	Aylık (%)	Yb (%)
16.434,00	16.739,00	16.603,57	16.624,00	-0,04	-3,07	6,06	36,04
İşlem Hacmi (mn TL)				Hareketli Ortalamalar (HO)			
Son	5 Gün Ort.			5	10	22	50
54.620,10	53.716,42			16.771,80	16.847,40	16.337,95	16.622,76
Destek Seviyeleri		Pivot		Direnç Seviyeleri			
16.459,00	16.294,00	16.154,00	16.599,00	16.764,00	16.904,00	17.069,00	

Gün içinde en düşük 16.434,00 en yüksek 16.739,00 seviyesini gören BIST 30 Yakın Vade endeks kontratının günü %0,04 kayıpla tamamladığı gözlenmektedir. Pivot seviye 16.599,00 seviyesinden geçmekte olup, aşağı yönlü hareketlerde birinci destek 16.459,00, ikinci destek ise 16.294,00 seviyesinden geçmektedir. Dirençler ise sırasıyla 16.764,00, 16.904,00 seviyelerinden geçmektedir. Bu aşamada 5 günlük HO seviyesinin %0,88 altında, 22 günlük HO seviyesinin ise %1,75 üzerinde hareket ettiği dikkat çekmektedir. Son gün işlem hacmi ise bu aşamada 5 günlük ortalama işlem hacminin % 1,68 üzerinde gerçekleşmiştir.

USDTRY (Yakın Vade) Teknik Analiz

Düş.	Yük.	Aort.	Kap.	Gün (%)	Haf. (%)	Aylık (%)	Yb (%)
46,63	46,67	46,65	46,65	0,02	-0,14	-1,07	8,79
İşlem Hacmi (mn TL)				Hareketli Ortalamalar (HO)			
Son	5 Gün Ort.			5	10	22	50
30.251,62	18.802,15			46,67	46,72	46,81	46,09
Destek Seviyeleri		Pivot		Direnç Seviyeleri			
46,63	46,62	46,60	46,65	46,67	46,69	46,71	

Gün içinde en düşük 46,63 en yüksek 46,67 seviyesini gören USD/TL Yakın Vade kontratının günü %0,02 kazançla tamamladığı gözlenmektedir. Pivot seviye 46,65 seviyesinden geçmekte olup, aşağı yönlü hareketlerde birinci destek 46,63, ikinci destek ise 46,62 seviyesinden geçmektedir. Dirençler ise sırasıyla 46,67, 46,69 seviyelerinden geçmektedir. Bu aşamada endeksin 5 günlük HO seviyesinin %0,04 altında, 22 günlük HO seviyesinin ise %0,34 altında hareket ettiği dikkat çekmektedir. Son gün işlem hacmi ise bu aşamada 5 günlük ortalama işlem hacminin % 60,89 üzerinde gerçekleşmiştir.



29.06.2026

BIST En Çok Yükselenler (İlk 5)

Hisse Adı	Kapanış	Günlük D. (%)	Hacim (Mn TL)
APYMD	1.347,50	10,00	0,2
RALYH	158,40	10,00	546,9
ZEDUR	10,12	10,00	26,2
HPSOL	29,20	9,98	0,0
VSNMD	99,20	9,98	698,1

BIST En Çok Düşenler (İlk 5)

Hisse Adı	Kapanış	Günlük D. (%)	Hacim (Mn TL)
MAGEN	32,40	-10,00	596,9
LIDER	83,40	-9,98	227,5
SANEL	64,15	-9,96	30,2
GOODY	17,91	-9,95	412,6
SERNT	10,25	-9,93	354,7

Hacmi En Yüksek Hisseler (İlk 5)

Hisse Adı	Kapanış	Günlük D. (%)	Hacim (Mn TL)
THYAO	330,75	0,68	11.603,2
ASELS	361,50	-3,21	11.146,9
EREGL	42,12	4,46	9.728,9
AKBNK	77,25	0,06	5.124,8
ASTOR	289,75	-3,01	5.111,0

BİST-100 Para Girişi Gözlenen (İlk 5)

Hisse Adı	Kapanış	Günlük D. (%)	Hacim (Mn TL)
EFOR	17,00	2,66	2.153,5
OTKAR	366,25	2,23	1.563,2
TKFEN	141,70	6,70	1.048,9
ZOREN	2,85	4,40	759,7
BTCIM	6,02	0,50	474,2

BİST-100 Para Çıkışı Gözlenen (İlk 5)

Hisse Adı	Kapanış	Günlük D. (%)	Hacim (Mn TL)
BALSU	18,59	-9,41	4.819,2
SKBNK	15,45	-8,69	1.222,4

Yurt İçi Piyasalar

Hisse Adı	Son	Gün %	Hafta (%)	Ay (%)
BİST-100	14.274	0,10	-3,13	4,5
BİST-30	16.562	0,06	-2,69	6,9
BİST BANKA	18.046	0,38	-4,99	16,4
BİST HİZMET	12.774	-0,30	-2,32	0,3
BİST SANAYİ	17.859	0,46	-1,82	-1,3

Yurt İçi Ekonomi Gündemi

*Borsa İstanbul, bir önceki haftaki güçlü yükselişin ardından 22-26 Haziran haftasını satıcılı tamamladı. BIST100 endeksi haftayı yaklaşık %3,1 düşüyle 14.274 puandan kapatırken, BIST30 endeksi %2,7 geriledi. Haftanın belirleyici hareketi bankacılık tarafındaydı: önceki haftaların lokomotifleri olan bankacılık endeksi (XBANK) hafta genelinde yaklaşık %5 değer kaybederek düşüşün başını çekti. Endeks hafta boyunca Pazartesi'den Perşembe'ye kadar kademeli biçimde geriledi; özellikle Perşembe günü bankalardaki sert satış öne çıktı. Haftanın son işlem gününde ise endeks %0,10'luk sınırlı yükselişle 14.274 puandan kapandı. Piyasa genişliği hafta boyunca zayıf seyretti; tüm piyasada yükselen hisse oranı her işlem gününde yarının altında kaldı ve düşüşün geneline yayıldığını teyit etti.

*Haftanın karakterini anlamak açısından işlem hacmi önemli ipuçları sunuyor. Hafta içindeki düşüşün ilk günleri büyük ölçüde düşük hacimle, Perşembe günü ise bankalardaki satış belirgin bir hacim artışıyla gerçekleşti. Cuma günkü dengelenmenin ise yeniden sönük hacimle gelmesi, bunun henüz teyit edilmiş bir dip olarak okunmasını güçleştiriyor. *29 Haziran sabahına girerken yurt içi veri takvimi sakin; bu nedenle günün yönünü büyük ölçüde geçen haftadan kalan satış baskısının hafifleyip hafiflemediği ve özellikle bankalarda alıcı iştahının geri dönüp dönmediği belirleyecek. Bankalarda satışın yavaşlaması ve işlem hacminde belirgin bir canlanma görülmesi, gün içinde alıcıların yeniden devreye girdiğine dair ilk sinyal olacaktır. Bu çerçevede hisse bazlı seçiciliğin korunmasını ve hacimde canlanma görülmeden agresif pozisyonlardan kaçınılmasını öneriyoruz.

Yurt Dışı Ekonomi Gündemi

Piyasalarda ana başlık Fed'in yeniden şahinleşen faiz patikası, teknoloji hisselerindeki satış baskısı ve petrol tarafında yeniden yükselen jeopolitik risk oldu.

*ABD'de enflasyonun yüksek kalması Fed'in faiz indirimi beklentilerini zayıflatırken, piyasa artık olası bir faiz artırım riskini daha fazla tartışıyor.

*Bu görünüm özellikle Nasdaq ve yarı iletken hisselerinde kâr satışlarını artırırken, Micron güçlü AI talebiyle pozitif ayrışmaya devam etti.

*Petrol tarafında Hürmüz Boğazı'ndan geçişlerin normalleşmesi fiyatları aşağı çekse de ABD-İran hattındaki tansiyonun yeniden yükselmesi, savaş priminin tamamen ortadan kalkmadığını gösterdi. Altın ise bir tarafta Fed ve dolar baskısıyla zorlanırken, diğer tarafta jeopolitik risklerden destek bulmaya çalıştı.

Global Piyasalar

Hisse Adı	Kapanış	Gün (%)	Hafta (%)	Ay (%)
S&P 500 End.	7.354,02	-0,05	-1,95	-2,2
Nasdaq End.	25.297,62	-0,24	-4,60	-5,1
Dow Jones End.	51.876,11	-0,09	0,60	2,8
DAX30	24.671,22	-1,29	-1,26	-2,0

Döviz Piyasası

Hisse Adı	Kapanış	Gün (%)	Hafta (%)	Ay (%)
USDTRY	46,62	0,11	0,39	1,6
EURTRY	53,07	-0,05	-0,36	-0,6
EURUSD	1,14	0,13	-0,76	-2,1
GBPUSD	1,32	0,04	0,04	-1,9

Emtia Piyasası

Hisse Adı	Kapanış	Gün (%)	Hafta (%)	Ay (%)
Gram Altın TL	6.118,01	1,49	-1,39	-8,0
Ons Altın \$	4.073,00	1,18	-2,37	-10,7
CRUDE Petrol	73,55	-1,88	-8,48	-23,8
Ons Gümüş \$	56,10	-5,50	-12,55	-26,8

29.06.2026

İş Bankası (C)

Düş.	Yük.	Aort.	Kap.	Gün (%)	Haf. (%)	Aylık (%)	Yb (%)
14,56	14,78	14,67	14,74	1,10	-4,04	12,18	9,08
İşlem Hacmi (mn TL)				Hareketli Ortalamalar (HO)			
Son		5 Gün Ort.		5	10	22	50
3.673,49		5.869,70		15,00	15,07	14,25	14,27
Destek Seviyeleri			Pivot		Direnç Seviyeleri		
14,61	14,47	14,39	14,69	14,83	14,91	15,05	

Gün içinde en düşük 14,56 en yüksek 14,78 seviyesini gören İş Bankası (C) hissesinin günü %1,10 kazançla tamamladığı gözlenmektedir. Pivot seviye 14,69 seviyesinden geçmekte olup, aşağı yönlü hareketlerde birinci destek 14,61, ikinci destek ise 14,47 seviyesinden geçmektedir. Dirençler ise sırasıyla 14,83, 14,91 seviyelerinden geçmektedir. Bu aşamada 5 günlük HO seviyesinin %1,76 altında, 22 günlük HO seviyesinin ise %3,42 üzerinde hareket ettiği dikkat çekmektedir. Son gün işlem hacmi ise bu aşamada 5 günlük ortalama işlem hacminin % 37,42 altında gerçekleşmiştir.

Tekfen Holding

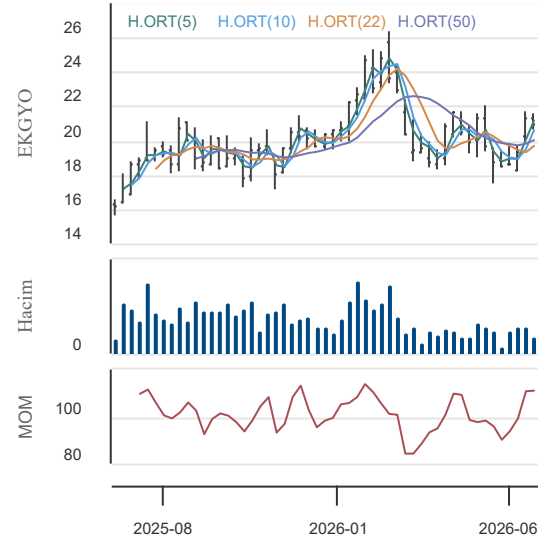
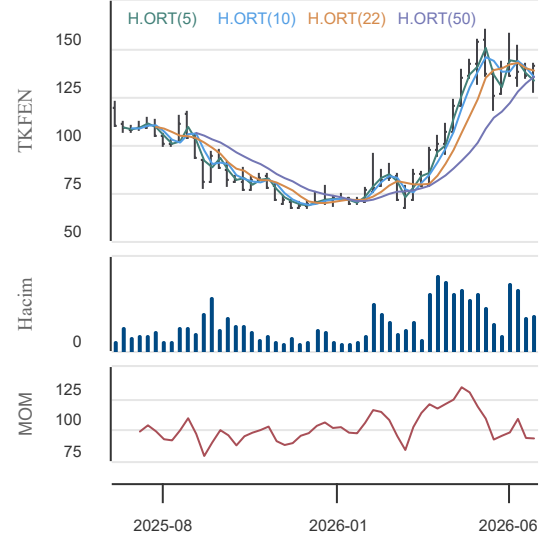
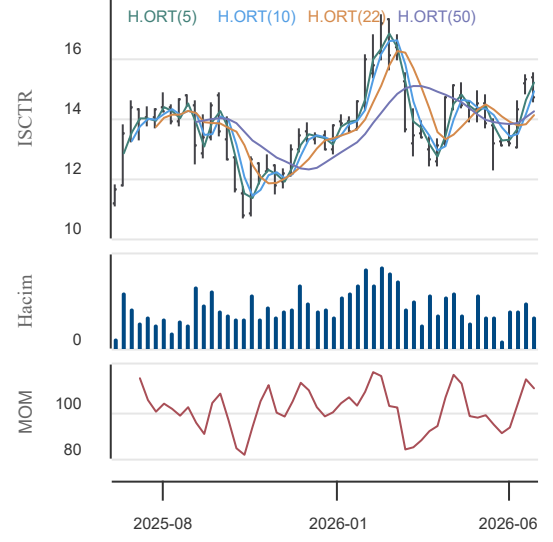
Düş.	Yük.	Aort.	Kap.	Gün (%)	Haf. (%)	Aylık (%)	Yb (%)
131,30	142,40	137,97	141,70	6,70	4,04	0,64	101,28
İşlem Hacmi (mn TL)				Hareketli Ortalamalar (HO)			
Son		5 Gün Ort.		5	10	22	50
1.048,89		636,93		132,64	134,57	139,47	136,75
Destek Seviyeleri			Pivot		Direnç Seviyeleri		
134,53	127,37	123,43	138,47	145,63	149,57	156,73	

Gün içinde en düşük 131,30 en yüksek 142,40 seviyesini gören Tekfen Holding hissesinin günü %6,70 kazançla tamamladığı gözlenmektedir. Pivot seviye 138,47 seviyesinden geçmekte olup, aşağı yönlü hareketlerde birinci destek 134,53, ikinci destek ise 127,37 seviyesinden geçmektedir. Dirençler ise sırasıyla 145,63, 149,57 seviyelerinden geçmektedir. Bu aşamada 5 günlük HO seviyesinin %6,83 üzerinde, 22 günlük HO seviyesinin ise %1,60 üzerinde hareket ettiği dikkat çekmektedir. Son gün işlem hacmi ise bu aşamada 5 günlük ortalama işlem hacminin % 64,68 üzerinde gerçekleşmiştir.

Emlak Konut GMYO

Düş.	Yük.	Aort.	Kap.	Gün (%)	Haf. (%)	Aylık (%)	Yb (%)
20,62	21,00	20,83	20,96	0,77	-1,73	12,88	5,48
İşlem Hacmi (mn TL)				Hareketli Ortalamalar (HO)			
Son		5 Gün Ort.		5	10	22	50
1.136,88		1.592,98		20,99	21,01	19,89	20,07
Destek Seviyeleri			Pivot		Direnç Seviyeleri		
20,72	20,48	20,34	20,86	21,10	21,24	21,48	

Gün içinde en düşük 20,62 en yüksek 21,00 seviyesini gören Emlak Konut GMYO hissesinin günü %0,77 kazançla tamamladığı gözlenmektedir. Pivot seviye 20,86 seviyesinden geçmekte olup, aşağı yönlü hareketlerde birinci destek 20,72, ikinci destek ise 20,48 seviyesinden geçmektedir. Dirençler ise sırasıyla 21,10, 21,24 seviyelerinden geçmektedir. Bu aşamada 5 günlük HO seviyesinin %0,14 altında, 22 günlük HO seviyesinin ise %5,38 üzerinde hareket ettiği dikkat çekmektedir. Son gün işlem hacmi ise bu aşamada 5 günlük ortalama işlem hacminin % 28,63 altında gerçekleşmiştir.



29.06.2026

KAP Haberleri

Şirket Haberleri:

BORSA İSTANBUL A.Ş.: Sermaye Piyasası Kurulu kararı uyarınca devreye alınan Volatilite Bazlı Tedbir Sistemi (VBTS) kapsamında ZERGY.E payları 26/06/2026 tarihli işlemlerden (seans başından) 24/07/2026 tarihli işlemlere (seans sonuna) kadar açığa satışa ve kredili işlemlere konu edilemeyecektir.

TRALT: 30.10.2025 tarihli KAP açıklaması ile; Çanakkale ilinde yapılması planlanan; "Altın-Gümüş Madeni Açık Ocak İşletmesi Projesi"ne ilişkin olarak verilen ÇED olumlu kararının iptali talebiyle Çanakkale Belediye Başkanlığı tarafından Çanakkale 1. İdare Mahkemesi'nin 2025/1054 E. sayılı dosyası ile dava açıldığı açıklanmıştır.Söz konusu dava dosyasında 26.06.2026 tarihinde şirketimize tebliğ edilen ara karar uyarınca mahkeme tarafından; yürütmenin durdurulması isteminin kesin olarak kabulüne hükmedilmiştir.Bu aşamada yargılama devam etmekte olup dosya kapsamında henüz nihai bir karar verilmemiştir.

INVEO: Şirketimizin %100 bağlı ortaklığı olan İstanbul Kandilli Gayrimenkul Yatırım Anonim Şirketi'ne, Şirketin net işletme sermayesinde kullanılmak amacıyla, ileride yapılması planlanan sermaye artırımına konu edilmek üzere 870.000.000 TL sermaye avansı verilmesine karar verilmiştir.Söz konusu kararımıza istinaden 870.000.000 TL sermaye avansı bugün itibarıyla İstanbul Kandilli Gayrimenkul Yatırım Anonim Şirketi'ne gönderilmiştir.

BTCIM: Şirketimizin ticaret unvanı değişikliği 03.06.2026 tarihinde gerçekleştirilen 2025 yılı Olağan Genel Kurul Toplantısı'nda onaylanmış ve 19.06.2026 tarihinde tescil ve ilan olunmuştur. Unvan değişikliği ve Genel Kurul kararlarının tesciline ilişkin açıklamalarımız 19.06.2026 tarihinde kamuya da duyurulmuştur. Bu kapsamda, 19.06.2026 tarihinden itibaren Şirketimizin ticaret unvanı "Batıçim Batı Anadolu Sanayi ve Ticaret Anonim Şirketi" olarak kullanılmaktadır.Aynı tarihten itibaren, bağlı ortaklığımız Batisöke Söke Çimento Sanayii Türk Anonim Şirketi'nin ticaret unvanı da "Batıçim Çimento Sanayi Anonim Şirketi" olarak değişmiştir.

ISFIN: Şirketimiz ile Karadeniz Ticaret ve Kalkınma Bankası (Black Sea Trade and Development Bank-BSTDB) arasında Türkiye genelinde yenilenebilir enerji, enerji verimliliği ve karbon emisyonu azaltma dahil olmak üzere çevre dostu sürdürülebilir projelerin finansmanında kullanılmak üzere 50 milyon Euro tutarında uzun vadeli kredi sözleşmesi imzalanmıştır.

DZGYO: 24.06.2026 tarihli gayrimenkul değerlendirme raporuna göre ekspertiz değeri KDV hariç 2.731.085.000 TL olan İstanbul ili, Ümraniye ilçesi, İnkılap mahallesi, Hekimbaşı mevkii, 874 ada 99 parselde kayıtlı 42 adet bağımsız bölüm Denizbank A.Ş. (%39,73) ve Akbank T.A.Ş. (%60,27) 'den KDV hariç 2.549.734.000 TL tutardan satın alınmış ve ilgili satın alım için tüm ödemeler peşin olarak yapılarak tapu devri bugün gerçekleşmiştir.

Pay Alım-Satım Notları:

MAGEN: 26.06.2026 tarihinde 32,40 - 34,10 TL fiyat aralığından (ortalama 33,936) 997.936 adet pay geri alınmış ve Şirketimizin sahip olduğu MAGEN Payları 9.426.788 adete ulaşmıştır. (Şirket sermayesine oranı %0,3196)

KOCMT: 26.06.2026 tarihinde Borsa İstanbul'da pay başına 3,19 TL fiyattan 2.000.000 TL nominal tutarlı Koç Metalurji A.Ş. payları geri alınmış olup, Şirketimizin sahip olduğu KOCMT payları 14.952.158,84 adet paya ulaşmıştır. (Şirket sermayesine oranı % 0,598) (Bedelsiz sermaye artırımı nedeniyle elde edilen pay miktarı: 8.768.532,84 paydır)

LIDER: 26.06.2026 tarihinde 87,25 TL – 87,30 TL fiyat aralığında (ortalama 87,275 TL) 50.000 adet pay geri alınmış ve Şirketimizin sahip olduğu LIDER payları 11.250.000 adete ulaşmıştır.

LOGO: 26.06.2026 tarihinde Logo Yazılım San. ve Tic. A.Ş. payları ile ilgili olarak 135,70-136,90 fiyat aralığından 50.742 adet alış işlemi ortaklığımızca gerçekleştirilmiştir. Bu işlemle birlikte Logo Yazılım San. ve Tic. A.Ş. sermayesindeki paylarımız 26.06.2026 tarihi itibarıyla % 2,23'e ulaşmıştır.

GLYHO: 26.06.2026 tarihinde 17,59 TL – 18,00 TL fiyat aralığından (ortalama 17,7477 TL) 390.000 adet Şirketimiz payı geri alınmış ve Şirketimizin sahip olduğu GLYHO payları 34.579.872 adede ulaşmıştır (Şirket sermayesine oranı %1,7733).

Genel Kurul Haberleri:

FORTE, KLRHO, KUVVA, KUYAS, YBTAS

Not: Bu rapor, 26 Haziran saat 18:10 itibaren, 29 Haziran saat 08:00 kadar KAP içerisinde yayımlanan haberler içerisinde derlenmiştir.Kaynaklar: KAP, Finnet, Matriks ve Şirket Açıklamaları.

29.06.2026

BIST-30 Hisseleri

Hisse Adı	Kapanış	Destekler		Pivot	Dirençler		Hareketli Ortalamalar			Performans			
		Destek 2	Destek 1		Direnç 1	Direnç 2	5 HO	20 HO	50 HO	Gün. (%)	Haf. (%)	Aylık (%)	Yıllık (%)
AEFES	21,26	20,31	20,79	21,09	21,57	21,87	20,84	20,61	19,85	2,6%	1,1%	10,2%	51,9%
AKBNK	77,25	75,75	76,50	77,20	77,95	78,65	79,58	72,92	73,54	0,1%	-5,6%	20,7%	31,1%
ASELS	361,50	340,17	350,83	364,92	375,58	389,67	377,85	380,94	399,27	-3,2%	-10,2%	-4,9%	158,0%
ASTOR	289,75	279,08	284,42	293,08	298,42	307,08	298,80	305,03	287,51	-3,0%	-1,7%	-7,4%	235,9%
BIMAS	374,50	364,17	369,33	373,67	378,83	383,17	377,15	379,24	379,96	-0,3%	-2,3%	0,9%	63,7%
DSTKF	3.465,00	3.345,00	3.405,00	3.477,50	3.537,50	3.610,00	3.368,00	2.759,50	2.504,23	1,3%	8,3%	64,6%	801,2%
EKGYO	20,96	20,48	20,72	20,86	21,10	21,24	20,99	20,00	20,07	0,8%	-1,7%	12,9%	29,9%
ENKAI	90,85	88,32	89,58	90,42	91,68	92,52	90,54	93,85	99,86	1,3%	-3,8%	-9,6%	49,2%
EREGL	42,12	39,68	40,90	41,54	42,76	43,40	40,51	39,80	37,20	4,5%	5,2%	9,0%	68,9%
FROTO	86,25	85,12	85,68	86,27	86,83	87,42	87,37	88,13	93,81	-0,1%	-5,3%	2,5%	12,4%
GARAN	138,40	136,27	137,33	138,17	139,23	140,07	140,16	134,79	134,49	0,6%	-3,7%	12,6%	21,2%
GUBRF	479,75	464,92	472,33	478,42	485,83	491,92	482,35	500,84	530,05	0,5%	-2,1%	-12,8%	113,2%
ISCTR	14,74	14,47	14,61	14,69	14,83	14,91	15,00	14,36	14,27	1,1%	-4,0%	12,2%	31,6%
KCHOL	198,20	192,40	195,30	197,00	199,90	201,60	194,98	192,25	198,48	1,7%	1,5%	4,8%	45,1%
KRDMD	40,56	38,77	39,67	40,11	41,01	41,45	40,38	39,96	39,31	2,9%	-0,5%	2,1%	77,1%
MGROS	688,50	672,17	680,33	690,17	698,33	708,17	692,20	680,13	668,65	-0,8%	0,2%	4,5%	50,2%
PETKM	19,58	18,86	19,22	19,40	19,76	19,94	19,75	20,49	22,47	1,3%	-2,7%	-11,4%	17,5%
PGSUS	180,10	175,57	177,83	179,57	181,83	183,57	179,68	175,28	179,14	-0,3%	-2,0%	5,9%	-23,1%
SAHOL	97,45	95,98	96,72	97,33	98,07	98,68	98,98	95,82	96,46	0,5%	-3,3%	5,9%	23,0%
SASA	2,52	2,45	2,48	2,51	2,54	2,57	2,59	2,63	2,85	0,4%	-7,7%	-4,5%	-12,2%
SISE	45,32	43,72	44,52	44,92	45,72	46,12	45,22	45,41	46,45	2,4%	-2,1%	0,2%	33,1%
TAVHL	284,50	278,83	281,67	285,33	288,17	291,83	285,65	276,81	283,00	0,1%	-4,2%	13,0%	13,2%
TCELL	110,90	108,83	109,87	110,73	111,77	112,63	111,20	109,66	112,12	0,4%	-2,2%	9,8%	26,2%
THYAO	330,75	325,42	328,08	330,17	332,83	334,92	326,75	311,94	310,72	0,7%	1,2%	11,5%	26,0%
TOASO	325,00	312,50	318,75	328,25	334,50	344,00	335,65	312,50	303,92	-3,1%	-0,8%	9,8%	86,3%
TRALT	46,96	45,57	46,27	47,01	47,71	48,45	48,73	46,85	45,68	-0,5%	-8,4%	7,9%	103,5%
TTKOM	62,25	60,28	61,27	61,83	62,82	63,38	61,86	62,78	63,03	2,6%	-1,3%	1,6%	13,0%
TUPRS	219,20	216,33	217,77	218,93	220,37	221,53	219,26	230,51	247,52	0,0%	-3,4%	-7,2%	77,5%
VAKBN	32,96	31,89	32,43	32,69	33,23	33,49	33,40	33,12	32,65	2,2%	-5,8%	6,9%	30,0%
YKBNK	40,66	39,81	40,23	40,69	41,11	41,57	42,12	38,43	37,58	0,4%	-6,3%	22,6%	46,6%

29.06.2026

BİST-100 Hisseleri Teknik Göstergeler

Hisse Kod	MOMENTUM		RSI		STOCHASTIC		CCI		MACD
	Sinyal	AA/AS	Sinyal	AA/AS	Sinyal	AA/AS	Sinyal	AA/AS	Sinyal
AEFES	Satış								
AGHOL					Alış	Aşırı Satım			
AKBNK									
AKSA	Satış					Aşırı Satım			Satış
AKSEN									
ALARK									
ALTNY	Satış								
ANSGR	Satış								
ARCLK					Alış		Alış		Alış
ASELS	Satış					Aşırı Satım		Aşırı Satım	
ASTOR									
BALUS		Aşırı Alım	Satış		Satış	Aşırı Alım		Aşırı Alım	
BERA						Aşırı Satım		Aşırı Satım	
BIMAS								Aşırı Satım	
BRSAN		Aşırı Satım				Aşırı Satım		Aşırı Satım	
BRYAT					Alış	Aşırı Satım		Aşırı Satım	
BSOKE									
BTCIM									
CANTE					Alış	Aşırı Satım		Aşırı Satım	
CCOLA									
CIMSA						Aşırı Satım		Aşırı Satım	
CVKMD						Aşırı Satım	Alış		
CWENE	Satış					Aşırı Satım			
DAPGM							Alış		
DOAS						Aşırı Satım		Aşırı Satım	
DOHOL							Alış		
DSTKF		Aşırı Alım		Aşırı Alım		Aşırı Alım		Aşırı Alım	
ECILC						Aşırı Satım		Aşırı Satım	
EFOR		Aşırı Alım		Aşırı Alım			Satış		
EKGYO					Satış				
ENJSA						Aşırı Satım		Aşırı Satım	
ENKAI					Alış	Aşırı Satım		Aşırı Satım	
EREGL					Alış			Aşırı Alım	
EUPWR		Aşırı Satım				Aşırı Satım		Aşırı Satım	
EUREN						Aşırı Satım		Aşırı Satım	
FENER						Aşırı Satım		Aşırı Satım	
FROTO						Aşırı Satım			
GARAN	Satış					Aşırı Satım			
GENIL									

29.06.2026

BİST-100 Hisseleri Teknik Göstergeler

Hisse Kod	MOMENTUM		RSI		STOCHASTIC		CCI		MACD
	Sinyal	AA/AS	Sinyal	AA/AS	Sinyal	AA/AS	Sinyal	AA/AS	Sinyal
GESAN		Aşırı Satım						Aşırı Satım	
GLRMK	Satış								
GRSEL	Satış								
GRTHO	Alış								
GSRAY						Aşırı Satım		Aşırı Satım	
GUBRF					Alış				
HALKB					Alış	Aşırı Satım		Aşırı Satım	
HEKTS						Aşırı Satım		Aşırı Satım	
ISCTR	Satış					Aşırı Satım			
ISMEN	Satış								
IZENR					Alış				
KCHOL									
KLRHO						Aşırı Satım		Aşırı Satım	
KRDMD	Satış								
KTLEV									
KUYAS								Aşırı Satım	
MAGEN	Satış			Aşırı Satım		Aşırı Satım			
MAVI					Alış	Aşırı Satım		Aşırı Satım	
MGROS	Satış				Satış				
MIATK					Alış	Aşırı Satım		Aşırı Satım	
MPARK						Aşırı Satım		Aşırı Satım	
OBAMS				Aşırı Satım		Aşırı Satım		Aşırı Satım	
ODAS						Aşırı Satım			
OTKAR								Aşırı Alım	
OYAKC					Alış	Aşırı Satım			
PAHOL					Satış	Aşırı Satım	Alış		
PASEU						Aşırı Alım		Aşırı Alım	
PATEK						Aşırı Satım		Aşırı Satım	
PETKM	Alış					Aşırı Satım	Alış		
PGSUS	Satış								
PSGYO						Aşırı Satım			Satış
QUAGR					Alış				
RALYH		Aşırı Satım	Alış		Alış	Aşırı Satım		Aşırı Satım	
REEDR						Aşırı Satım		Aşırı Satım	
SAHOL	Satış					Aşırı Satım			
SARKY								Aşırı Satım	
SASA						Aşırı Satım		Aşırı Satım	
SISE						Aşırı Satım			
SKBNK			Satış				Satış		
SOKM						Aşırı Satım		Aşırı Satım	

29.06.2026

BİST-100 Hisseleri Teknik Göstergeler

Hisse Kod	MOMENTUM		RSI		STOCHASTIC		CCI		MACD
	Sinyal	AA/AS	Sinyal	AA/AS	Sinyal	AA/AS	Sinyal	AA/AS	Sinyal
TABGD		Aşırı Satım		Aşırı Satım	Alış	Aşırı Satım		Aşırı Satım	
TAVHL	Satış					Aşırı Satım			
TCELL					Alış	Aşırı Satım			
THYAO									
TKFEN	Alış						Alış		
TOASO									
TRALT						Aşırı Satım			
TRENJ	Satış					Aşırı Satım			Satış
TRMET					Alış				
TSKB									
TTKOM					Alış	Aşırı Satım	Alış		
TUKAS						Aşırı Satım		Aşırı Satım	
TUPRS							Alış		
TUREX						Aşırı Satım		Aşırı Satım	
TURSG								Aşırı Satım	
ULKER						Aşırı Satım		Aşırı Satım	
VAKBN						Aşırı Satım			
VESTL	Alış				Alış		Alış		Alış
YKBNK									
ZOREN					Alış			Aşırı Satım	

Teknik Analiz İndikatörlerine İlişkin Açıklamalar

Teknik göstergeler tablolarında yer alan ifadeler, teknik analiz programlarındaki bazı indikatörlerin ürettiği sinyalleri göstermektedir. Bu sinyaller, İkon Menkul Değerler A. Ş. 'nin alım ya da satım tavsiyesi olarak düşünülmemelidir.

MOMENTUM : Göstergede 100 referans noktasını gösterir. Göstergenin referans çizgisinin altına inmesi "SAT", referans çizgisinin üzerine çıkması "AL" sinyali olarak değerlendirilir. Momentumun aşırı satış bölgesinden dönüş eğiliminde olması kısa vadede düşüşün tamamlandığını, momentumun belirli bir tepe yapıp aşağı doğru dönmesi, fiyatlardaki artış hızının yavaşladığını ve fiyatların bir süre sonra gerilemeye başlayacağını gösterir. Gösterge 115 çizgisinin üzerindeyken aşırı alım bölgesinde, 85 çizgisinin altındayken aşırı satım bölgesinde olarak yorumlanır.

MACD : Orta vadeli ve hareketli ortalamalardan oluştuğu için trend takip edici bir göstergedir. Göstergede 0 değeri referans çizgisini belirtir. MACD çizgisi kesikli sinyal çizgisini yukarıdan aşağıya doğru kestiğinde "SAT", aşağıdan yukarıya doğru kestiğinde ise "AL" sinyali olarak yorumlanır.

RSI : RSI eğrisi "0" ile "100" sayıları arasında değer alır. RSI genellikle 70 çizgisi üzerinde tepe ve 30 çizgisinin de altında dip yapar. Gösterge 70 seviyesinin üzerinde aşırı alım bölgesini, 30 seviyesinin altında ise aşırı satım bölgesini gösterir. RSI'ın 30 çizgisinin altına düşüp tekrar yükselmeye başlaması durumunda "AL" sinyali, 70 çizgisinin üzerine çıkıp bir tepe yaptıktan sonra tekrar aşağı dönmesi durumunda "SAT" sinyali olarak yorumlanır.

STOCHASTIC : Stochastic eğrisi "0" ile "100" arasında dalgalanır. Genellikle 80' in üzeri aşırı alım yapılmış bir piyasayı (sat sinyali), 20' nin altı da aşırı satış yapılmış bir piyasayı (al sinyali) gösterir. Ayrıca; yavaşlatılmış %K çizgisi aşağıdan yukarıya doğru %D çizgisini keserse "AL", %K çizgisi %D çizgisini yukarıdan aşağıya doğru keserse "SAT" sinyali olarak değerlendirilir.

CCI : CCI eğrisi +100 ile -100 arasında bir değer alır. Göstergede +100 seviyesinin üzeri aşırı alım yapıldığını, -100 seviyesinin altı ise aşırı satım yapıldığını ifade eder. CCI'ın -100 çizgisinin altına düşüp tekrar yükselmeye başlaması durumunda "AL" sinyali, +100 çizgisinin üzerine çıkıp bir tepe yaptıktan sonra tekrar aşağı dönmesi durumunda "SAT" sinyali olarak yorumlanır.

29.06.2026

Ekonomik Takvim

29.06.2026 - 03.07.2026					
29 Haziran 2026, Pazartesi					
Saat	Ülke	Başlık	Dönem	Beklenti	Önceki
02:50	Japonya	Perakende Satışlar	Yıllık - Mayıs	2,50%	2,10%
10:00	Türkiye	Ekonomik Güven Endeksi	Haziran	98,5	97,2
12:00	Euro Bölgesi	Tüketici Güveni	Haziran	-17,7	-19,0
19:30	Euro Bölgesi	ECB Başkanı Lagarde'ın Konuşması			
30 Haziran 2026, Salı					
Saat	Ülke	Başlık	Dönem	Beklenti	Önceki
02:30	Japonya	İşsizlik Oranı	Mayıs		2,50%
02:50	Japonya	Sanayi Üretimi (Ön Yayın)	Aylık - Mayıs		0,50%
04:30	Çin	İmalat PMI Endeksi	Haziran	50,3	50
04:30	Çin	Hizmet PMI Endeksi	Haziran	50,5	50,1
09:00	İngiltere	Gayri Safi Yurtiçi Hasıla	Çeyreklik - 1.Çeyrek	0,60%	0,60%
09:00	İngiltere	Gayri Safi Yurtiçi Hasıla	Yıllık - 1.Çeyrek	1,10%	1,10%
09:00	Almanya	Perakende Satışlar	Aylık - Mayıs	0,10%	-0,30%
09:00	Almanya	Perakende Satışlar	Yıllık - Mayıs	-0,40%	-0,30%
10:00	Türkiye	İşsizlik Oranı	Mayıs	8,10%	8,20%
10:00	Türkiye	Ticaret Dengesi	Mayıs	5,6 Milyar USD	-8,50 Milyar USD
10:55	Almanya	İşsizlik Oranı	Haziran	6,40%	6,30%
15:00	Almanya	Tüketici Fiyat Endeksi (Ön Yayın)	Aylık - Haziran	0,30%	-0,20%
15:00	Almanya	Tüketici Fiyat Endeksi (Ön Yayın)	Yıllık - Haziran	2,90%	2,60%
15:30	Kanada	Gayri Safi Yurtiçi Hasıla	Aylık - Nisan	0,40%	-0,10%
17:00	ABD	İş İmkanları ve Personel Değişim Oranı (JOLTS)	Mayıs	7,600M	7,618M
17:00	ABD	Conference Board (CB) Tüketici Güveni	Haziran	95	93,1
1 Temmuz 2026, Çarşamba					
Saat	Ülke	Başlık	Dönem	Beklenti	Önceki
02:00	Avustralya	İmalat PMI Endeksi	Haziran		51,2
03:30	Japonya	İmalat PMI Endeksi	Haziran	54,9	54,9
04:45	Çin	Caixin İmalat PMI Endeksi	Aylık - Haziran	51,4	51,8
10:00	Türkiye	İmalat PMI Endeksi	Haziran	49,9	49,8
10:55	Almanya	İmalat PMI Endeksi	Haziran	50	50
11:00	Euro Bölgesi	İmalat PMI Endeksi	Haziran	51,3	51,3
11:30	İngiltere	İmalat PMI Endeksi	Haziran	53,1	53,1
12:00	Euro Bölgesi	Çekirdek Tüketici Fiyat Endeksi (Ön Yayın)	Aylık - Haziran		0,30%
12:00	Euro Bölgesi	Çekirdek Tüketici Fiyat Endeksi (Ön Yayın)	Yıllık - Haziran	2,60%	2,60%
12:00	Euro Bölgesi	Tüketici Fiyat Endeksi (Ön Yayın)	Aylık - Haziran	0,30%	0,10%
12:00	Euro Bölgesi	Tüketici Fiyat Endeksi (Ön Yayın)	Yıllık - Haziran	3,20%	3,20%
15:15	ABD	ADP Tarım Dışı İstihdam	Haziran	85K	122K
16:45	ABD	İmalat PMI Endeksi	Haziran	55,7	55,7
17:00	ABD	İSM İmalat PMI Endeksi	Haziran	53,6	54
2 Temmuz 2026, Perşembe					
Saat	Ülke	Başlık	Dönem	Beklenti	Önceki
12:00	Euro Bölgesi	İşsizlik Oranı	Mayıs	6,30%	6,30%
15:30	ABD	Tarım Dışı İstihdam	Haziran	90K	172K
15:30	ABD	İşsizlik Oranı	Haziran	4,50%	4,30%
15:30	ABD	Ortalama Saatlik Kazançlar	Aylık - Haziran	0,20%	0,30%
15:30	ABD	Ortalama Saatlik Kazançlar	Yıllık - Haziran	3,40%	3,40%
16:30	Kanada	İmalat PMI Endeksi	Haziran	53,4	52,9
17:00	ABD	Fabrika Siparişleri	Aylık - Mayıs	-1,70%	4,80%
3 Temmuz 2026, Cuma					
Saat	Ülke	Başlık	Dönem	Beklenti	Önceki
	ABD	Independence Day (Resmi Tatil)			
02:00	Avustralya	Hizmet PMI Endeksi	Haziran	49,9	48,7
03:30	Japonya	Hizmet PMI Endeksi	Haziran	51,8	50
04:45	Çin	Caixin Hizmet PMI Endeksi	Haziran	55	54,4
10:00	Türkiye	Tüketici Fiyat Endeksi	Aylık - Haziran	2%	1,71%
10:00	Türkiye	Tüketici Fiyat Endeksi	Yıllık - Haziran	33%	32,61%
10:00	Türkiye	Üretici Fiyat Endeksi	Aylık - Haziran	1,00%	2,75%
10:00	Türkiye	Üretici Fiyat Endeksi	Yıllık - Haziran	30%	28,93%
10:55	Almanya	Hizmet PMI Endeksi	Haziran	46,8	48,1
11:00	Euro Bölgesi	Hizmet PMI Endeksi	Haziran	48,9	47,7
11:30	İngiltere	Hizmet PMI Endeksi	Haziran	48,7	49,3

Araştırma Birimi
arastirma@ikonmenkul.com.tr

Yasal Uyarı

Burada yer alan yatırım bilgi, yorum ve tavsiyeleri yatırım danışmanlığı kapsamında değildir. Yatırım danışmanlığı hizmeti, kişilerin risk ve getiri tercihleri dikkate alınarak kişiye özel sunulmaktadır. Burada yer alan ve hiçbir şekilde yönlendirici nitelikte olmayan içerik, yorum ve tavsiyeler genel bilgilendirme amacıyla hazırlanmıştır. Bu tavsiyeler mali durumunuz ile risk ve getiri tercihlerinize uygun olmayabilir. Bu nedenle, sadece burada yer alan bilgilere dayanarak yatırım kararı verilmesi beklentilerinize uygun sonuçlar doğurmayabilir. Özellikle kaldıraçlı işlemlerinizi yatırdığınız para kadar kaybetme ihtimaliniz vardır. Kaldıraçlı işlemlerde yatırım danışmanlığı hizmeti de verilmemektedir. Burada yer alan yorum ve tavsiyeler, yorum ve tavsiyede bulunanların kişisel görüşlerine dayanmakta olup, herhangi bir yatırım aracının alım satım tavsiyesi veya getiri vaadi olarak yorumlanmamalıdır. Hiçbir şekilde yönlendirici nitelikte olmayan bu içerik genel anlamda bilgi vermeyi amaçlamakta olup; bu içeriğin, müşterilerin ve diğer yatırımcıların alım satım kararlarını destekleyebilecek yeterli bilgileri kapsamayabileceği dikkate alınmalıdır. Yatırım yapmadan önce piyasaların içerdiği riskleri tam olarak anladığınızdan emin olunuz. Web sitemizde yer alan bilgi ve görüşlere dayanarak yapılacak yatırımlar ve ticari işlemlerin sonuçlarından veya ortaya çıkabilecek tüm zararlardan IKON Menkul Değerler A.Ş. sorumlu tutulamaz.