

10.07.2026

BIST 100 Teknik Analiz

Düş.	Yük.	Aort.	Kap.	Gün (%)	Haf. (%)	Aylık (%)	Yb (%)
14.053,48	14.275,09	14.105,44	14.105,44	-0,60	-2,42	2,65	25,25
İşlem Hacmi (mn TL)				Hareketli Ortalamalar (HO)			
Son	5 Gün Ort.			5	10	22	50
151.919,46	186.625,39			14.327,04	14.301,99	14.328,60	14.286,63
Destek Seviyeleri		Pivot		Direnc Seviyeleri			
14.014,25	13.923,06	13.792,64	14.144,67	14.235,86	14.366,28	14.457,47	

Gün içinde en düşük 14.053,48 en yüksek 14.275,09 seviyesini gören BIST 100 endeksinin günü %0,6 kayıpla tamamladığı gözlenmektedir. Pivot seviye 14.144,67 seviyesinden geçmekte olup, aşağı yönlü hareketlerde birinci destek 14.014,25, ikinci destek ise 13.923,06 seviyesinden geçmektedir. Dirençler ise sırasıyla 14.235,86, 14.366,28 seviyelerinden geçmektedir. Bu aşamada endeksin 5 günlük HO seviyesinin %1,55 altında, 22 günlük HO seviyesinin ise %1,56 altında hareket ettiği dikkat çekmektedir. Son gün işlem hacmi ise bu aşamada 5 günlük ortalama işlem hacminin % 18,60 altında gerçekleşmiştir.

VIOP30 Teknik Analiz

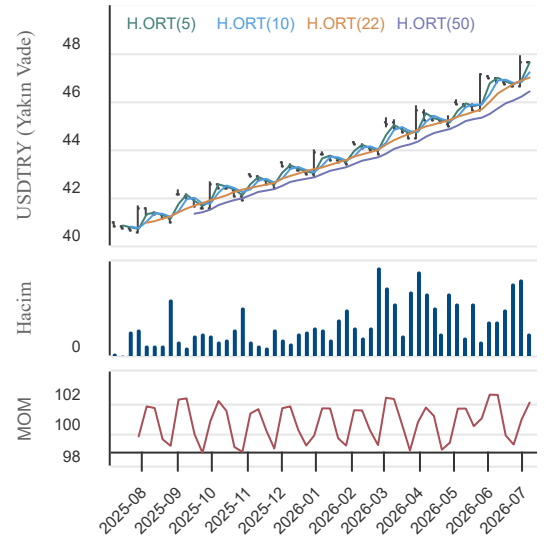
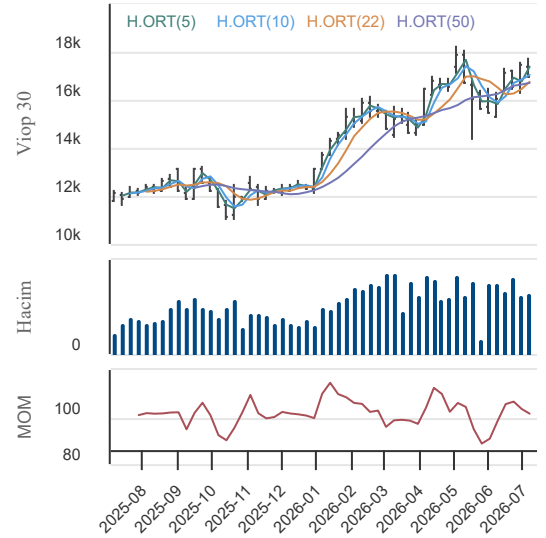
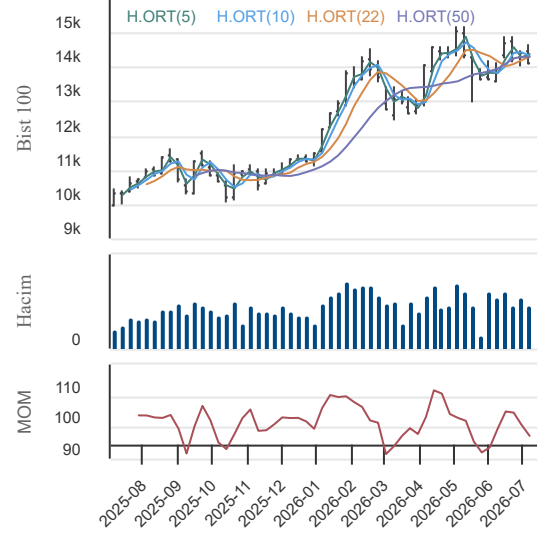
Düş.	Yük.	Aort.	Kap.	Gün (%)	Haf. (%)	Aylık (%)	Yb (%)
16.908,00	17.284,00	17.060,53	17.030,00	-1,06	-2,74	8,33	39,36
İşlem Hacmi (mn TL)				Hareketli Ortalamalar (HO)			
Son	5 Gün Ort.			5	10	22	50
37.017,25	49.926,33			17.342,60	17.110,60	16.850,59	16.721,78
Destek Seviyeleri		Pivot		Direnc Seviyeleri			
16.864,00	16.698,00	16.488,00	17.074,00	17.240,00	17.450,00	17.616,00	

Gün içinde en düşük 16.908,00 en yüksek 17.284,00 seviyesini gören BIST 30 Yakın Vade endeks kontratının günü %1,06 kayıpla tamamladığı gözlenmektedir. Pivot seviye 17.074,00 seviyesinden geçmekte olup, aşağı yönlü hareketlerde birinci destek 16.864,00, ikinci destek ise 16.698,00 seviyesinden geçmektedir. Dirençler ise sırasıyla 17.240,00, 17.450,00 seviyelerinden geçmektedir. Bu aşamada 5 günlük HO seviyesinin %1,80 altında, 22 günlük HO seviyesinin ise %1,06 üzerinde hareket ettiği dikkat çekmektedir. Son gün işlem hacmi ise bu aşamada 5 günlük ortalama işlem hacminin % 25,86 altında gerçekleşmiştir.

USDTRY (Yakın Vade) Teknik Analiz

Düş.	Yük.	Aort.	Kap.	Gün (%)	Haf. (%)	Aylık (%)	Yb (%)
47,62	47,68	47,66	47,67	0,01	-0,04	1,53	11,15
İşlem Hacmi (mn TL)				Hareketli Ortalamalar (HO)			
Son	5 Gün Ort.			5	10	22	50
11.621,75	7.593,57			47,67	47,36	47,04	46,49
Destek Seviyeleri		Pivot		Direnc Seviyeleri			
47,63	47,60	47,57	47,66	47,69	47,72	47,75	

Gün içinde en düşük 47,62 en yüksek 47,68 seviyesini gören USD/TL Yakın Vade kontratının günü %0,01 kazançla tamamladığı gözlenmektedir. Pivot seviye 47,66 seviyesinden geçmekte olup, aşağı yönlü hareketlerde birinci destek 47,63, ikinci destek ise 47,60 seviyesinden geçmektedir. Dirençler ise sırasıyla 47,69, 47,72 seviyelerinden geçmektedir. Bu aşamada endeksin 5 günlük HO seviyesinin %0,00 altında, 22 günlük HO seviyesinin ise %1,34 üzerinde hareket ettiği dikkat çekmektedir. Son gün işlem hacmi ise bu aşamada 5 günlük ortalama işlem hacminin % 53,05 üzerinde gerçekleşmiştir.



10.07.2026

BIST En Çok Yükselenler (İlk 5)

Hisse Adı	Kapanış	Günlük D. (%)	Hacim (Mn TL)
SANEL	80,85	10,00	22,1
UFUK	1.685,00	9,99	114,0
GOLDA	11,13	9,98	29,2
HPSOL	68,78	9,98	0,0
IHAAS	60,65	9,97	194,8

BIST En Çok Düşenler (İlk 5)

Hisse Adı	Kapanış	Günlük D. (%)	Hacim (Mn TL)
SVGYO	15,39	-10,00	197,6
QNBFK	52,20	-10,00	4,7
EMPAE	73,50	-9,98	600,8
GSDDE	12,77	-9,94	136,4
INFO	7,64	-9,91	289,9

Hacmi En Yüksek Hisseler (İlk 5)

Hisse Adı	Kapanış	Günlük D. (%)	Hacim (Mn TL)
THYAO	338,25	1,88	17.911,8
ASELS	358,75	-4,84	14.217,5
SASA	2,28	2,24	10.852,3
ASTOR	304,75	-4,02	8.536,1
BETAE	77,80	9,96	7.205,7

BİST-100 Para Girişi Gözlenen (İlk 5)

Hisse Adı	Kapanış	Günlük D. (%)	Hacim (Mn TL)
SASA	2,28	2,24	10.852,3
KTLEV	195,00	3,17	4.585,1
SISE	42,22	1,44	2.774,3
AKSEN	89,45	0,51	998,7
FENER	3,23	4,53	476,3

BİST-100 Para Çıkışı Gözlenen (İlk 5)

Hisse Adı	Kapanış	Günlük D. (%)	Hacim (Mn TL)
PETKM	19,02	-1,04	1.537,9
SKBNK	17,55	-9,68	1.453,1

Yurt İçi Piyasalar

Hisse Adı	Son	Gün %	Hafta (%)	Ay (%)
BİST-100	14.105	-0,60	-2,42	2,6
BİST-30	16.357	-0,80	-2,60	4,8
BİST BANKA	16.689	-1,17	-8,51	2,0
BİST HİZMET	12.438	-0,32	-0,91	-2,5
BİST SANAYİ	17.959	0,08	-0,28	0,9

Yurt İçi Ekonomi Gündemi

*BIST100, dün %0,60 düşüşle 14.105 puandan tamamlayarak değer kaybını sürdürdü; ancak günün karakteri, bir önceki günkü sert ve panik havasındaki satıştan belirgin biçimde farklıydı. Endeks güne 14.253 puandan başladı, gün içinde 14.053 puana kadar geriledikten sonra bu seviyeden tepki vererek kaybının bir bölümünü telafi etti ve günü dibinin üzerinde kapattı. Daha da önemlisi, işlem hacmi 152 milyar TL'ye gerileyerek bir önceki günkü 278 milyar TL'nin çok altında kaldı.

*Endeksin altında da kısmi bir dengelenmenin izleri belirdi. Holding endeksi (XHOLD) %0,65 ile artıda kapanarak pozitif ayrıştı; bankacılık endeksindeki (XBANK) kayıp %1,17 ile bir önceki günkü %3,25'lik sert düşüşe kıyasla hafifledi. Son günlerde sert satılan çok sayıda küçük ve orta ölçekli hisse ise güne tepki alımlarıyla, bir kısmı tavandan kapandı. Buna karşılık toparlanma her tarafa yayılmadı; özellikle savunma ve enerji tarafı zayıf kaldı. Aselsan, gündemdeki NATO Zirvesi arka planına rağmen üst üste ikinci gün sert biçimde geriledi.

*10 Temmuz sabahına girerken düşük hacimle gelen bir geri çekilme ve kapanışın gün içi dibin üzerinde gerçekleşmesi, satış baskısının azaldığına dair erken işaretler olsa da; bankalardaki zayıflığın sürmesi ve savunma-enerji tarafındaki satış, bunun henüz teyit edilmiş bir dip olmadığını hatırlatıyor. İki günlük düşüşün ardından teknik bir tepki denemesi gelebilir; ancak bunun kalıcı olması için hacmin yükselmesi eşlik etmesi, bankaların dengelenmesi ve piyasa genişliğinin toparlanması gerekiyor. Bu çerçevede, satışın yatıştığına dair teyit gelene kadar acele alım yapmaktan kaçınan, temkinli ve seçici bir duruşu koruyoruz.

Yurt Dışı Ekonomi Gündemi

*9 Temmuz'da piyasalar, jeopolitik risklere rağmen teknoloji öncülüğünde direnç gösterdi. *FED cephesinde John Williams, enerji fiyatlarında kalıcı bir sıçrama beklemediğini söylerken enflasyon yüksek kalırsa daha sıkı politikanın hâlâ masada olduğunu vurguladı; bu da gelecek haftaki ABD TÜFE verisini kritik hale getirdi.

*Wall Street'te Micron ve diğer yarı iletken hisseleri güçlü yükselerek Nasdaq'ı destekledi. *Petrol fiyatları kalıcı arz kesintisi yaşanmadığı beklentisiyle geriledi. Altın ve gümüş ise önceki günkü satışların ardından jeopolitik risk ve dip alımlarıyla toparlandı.

*Özetle piyasa, İran riskini izlemeye devam ediyor ancak kısa vadeli yönü belirleyecek asıl başlık yine Fed ve enflasyon olacak.

Global Piyasalar

Hisse Adı	Kapanış	Gün (%)	Hafta (%)	Ay (%)
S&P 500 End.	7.543,64	0,81	0,81	2,1
Nasdaq End.	26.206,89	1,30	1,45	2,1
Dow Jones End.	52.487,41	0,27	-0,78	3,2
DAX30	25.118,27	0,89	-1,81	2,8

Döviz Piyasası

Hisse Adı	Kapanış	Gün (%)	Hafta (%)	Ay (%)
USDTRY	46,92	0,17	0,43	1,7
EURTRY	53,63	0,28	0,35	0,7
EURUSD	1,14	0,12	-0,01	-1,0
GBPUSD	1,34	0,15	0,46	0,2

Emtia Piyasası

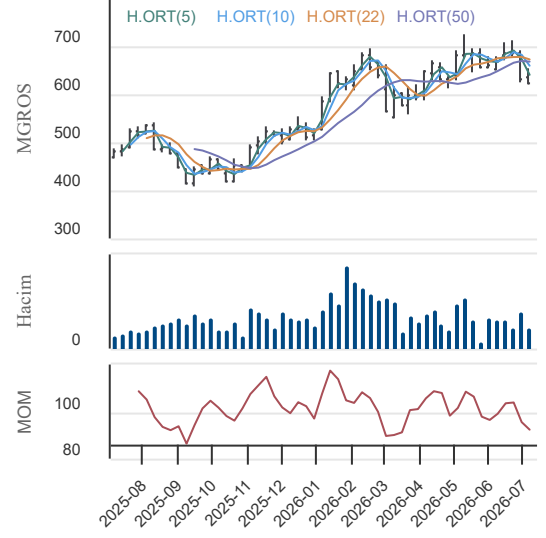
Hisse Adı	Kapanış	Gün (%)	Hafta (%)	Ay (%)
Gram Altın TL	6.214,31	1,18	0,31	-1,6
Ons Altın \$	4.118,00	0,93	0,86	-4,2
CRUDE Petrol	75,96	-3,85	6,00	-16,7
Ons Gümüş \$	58,55	-4,02	2,99	-13,9

10.07.2026

Migros Ticaret

Düş.	Yük.	Aort.	Kap.	Gün (%)	Haf. (%)	Aylık (%)	Yb (%)
620,50	642,00	628,74	626,00	-2,11	-0,56	-7,12	20,73
İşlem Hacmi (mn TL)				Hareketli Ortalamalar (HO)			
Son	5 Gün Ort.			5	10	22	50
971,84	1.258,99			637,10	650,40	670,32	667,44
Destek Seviyeleri		Pivot		Direnc Seviyeleri			
617,00	608,00	595,50	629,50	638,50	651,00	660,00	

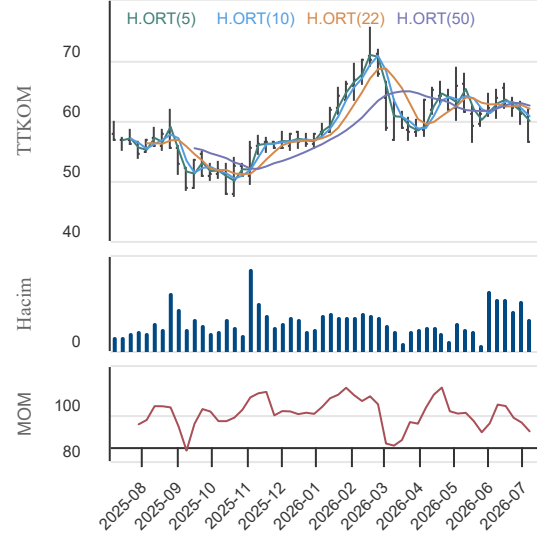
Gün içinde en düşük 620,50 en yüksek 642,00 seviyesini gören Migros Ticaret hissesinin günü %2,11 kayıpla tamamladığı gözlenmektedir. Pivot seviye 629,50 seviyesinden geçmekte olup, aşağı yönlü hareketlerde birinci destek 617,00, ikinci destek ise 608,00 seviyesinden geçmektedir. Dirençler ise sırasıyla 638,50, 651,00 seviyelerinden geçmektedir. Bu aşamada 5 günlük HO seviyesinin %1,74 altında, 22 günlük HO seviyesinin ise %6,61 altında hareket ettiği dikkat çekmektedir. Son gün işlem hacmi ise bu aşamada 5 günlük ortalama işlem hacminin % 22,81 altında gerçekleşmiştir.



Türk Telekom

Düş.	Yük.	Aort.	Kap.	Gün (%)	Haf. (%)	Aylık (%)	Yb (%)
56,60	58,40	57,34	56,70	-1,05	-6,13	-9,86	-1,39
İşlem Hacmi (mn TL)				Hareketli Ortalamalar (HO)			
Son	5 Gün Ort.			5	10	22	50
1.632,92	1.870,55			58,99	60,22	61,61	62,32
Destek Seviyeleri		Pivot		Direnc Seviyeleri			
56,07	55,43	54,27	57,23	57,87	59,03	59,67	

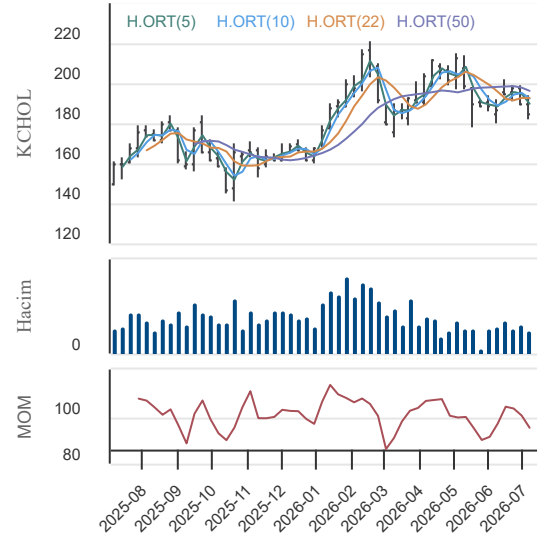
Gün içinde en düşük 56,60 en yüksek 58,40 seviyesini gören Türk Telekom hissesinin günü %1,05 kayıpla tamamladığı gözlenmektedir. Pivot seviye 57,23 seviyesinden geçmekte olup, aşağı yönlü hareketlerde birinci destek 56,07, ikinci destek ise 55,43 seviyesinden geçmektedir. Dirençler ise sırasıyla 57,87, 59,03 seviyelerinden geçmektedir. Bu aşamada 5 günlük HO seviyesinin %3,88 altında, 22 günlük HO seviyesinin ise %7,96 altında hareket ettiği dikkat çekmektedir. Son gün işlem hacmi ise bu aşamada 5 günlük ortalama işlem hacminin % 12,70 altında gerçekleşmiştir.



Koç Holding

Düş.	Yük.	Aort.	Kap.	Gün (%)	Haf. (%)	Aylık (%)	Yb (%)
182,10	185,50	184,01	185,10	0,60	-4,44	-0,86	13,76
İşlem Hacmi (mn TL)				Hareketli Ortalamalar (HO)			
Son	5 Gün Ort.			5	10	22	50
2.659,79	3.712,29			187,18	191,20	192,41	195,60
Destek Seviyeleri		Pivot		Direnc Seviyeleri			
182,97	180,83	179,57	184,23	186,37	187,63	189,77	

Gün içinde en düşük 182,10 en yüksek 185,50 seviyesini gören Koç Holding hissesinin günü %0,60 kazançla tamamladığı gözlenmektedir. Pivot seviye 184,23 seviyesinden geçmekte olup, aşağı yönlü hareketlerde birinci destek 182,97, ikinci destek ise 180,83 seviyesinden geçmektedir. Dirençler ise sırasıyla 186,37, 187,63 seviyelerinden geçmektedir. Bu aşamada 5 günlük HO seviyesinin %1,11 altında, 22 günlük HO seviyesinin ise %3,80 altında hareket ettiği dikkat çekmektedir. Son gün işlem hacmi ise bu aşamada 5 günlük ortalama işlem hacminin % 28,35 altında gerçekleşmiştir.



10.07.2026

KAP Haberleri

Şirket Haberleri:

BORSA İSTANBUL A.Ş.: Sermaye Piyasası Kurulu kararı uyarınca devreye alınan Volatilite Bazlı Tedbir Sistemi (VBTS) kapsamında KOCMT.E payları 07/07/2026 tarihli işlemlerden (seans başından) 06/08/2026 tarihli işlemlere (seans sonuna) kadar açığa satışı ve kredili işlemlere konu edilemeyecektir.

TCKRC: Şirketimizin Bozüyük yatırımı, Yatırım Teşvik Belgesi kapsamında öngörülen süre içerisinde başarıyla tamamlanmış olup, Bozüyük fabrikasında Sanayi ve Teknoloji Bakanlığı tarafından yapılan denetim akabinde Yatırım Teşvik Belgesi harcamaları uygun bulunarak belge kapatılmıştır.Söz konusu yatırımın tamamlanması neticesinde, teşvik belgesi kapsamında hak kazanılan Sigorta Primi İşveren Desteğinden ilgili mevzuat hükümleri çerçevesinde yararlanılacaktır. Bahse konu destek, azami 6 yıl süreyle toplam 127.044.561 TL destek tutarına ulaşılıncaya kadar kullanılabilir. Belge kapsamında kurumlar vergisi indirimi (%70, YKO %30) ve diğer indirimler kullanılmaya devam edecektir.

TRILC: Şirketimiz Turk İlaç ve Serum Sanayi A.Ş. tarafından üretilen "TURKFLEKS" markalı ürünlerimiz, Azerbaycan Cumhuriyeti Sağlık Bakanlığı nezdinde ruhsatlandırılmıştır. Bu ruhsat vesilesiyle ürünlerimiz, Azerbaycan'da serbest dolaşım ve serbest satış hakkı elde etmiştir. Söz konusu gelişmenin, şirketimiz tarafından üretilen ürünlerin ihracat hacmini artırarak finansal tablolarımıza olumlu katkı sağlayacağı öngörülmektedir.

VAKKO: 08.05.2026 tarihli özel durum açıklamamızda, Şirketimizin Uşak İli, Ulubey İlçesi, Çardak Köyü, Kırtılıöz Mevkiinde yapılması planlanan Güneş Enerji Santrali projesi ile ilgili olarak, "Yenilenebilir Enerji Kaynaklarına Dayalı Üretim Tesis Alanı Amaçlı" 1/5000 ölçekli Nazım İmar Planı ile 1/1000 ölçekli Uygulama İmar Planı'nın kesinleştiği, Güneş Enerji Santrali projesine yönelik süreçlerin devam ettiği bilgisi paylaşılmıştı.Bu kere, taşınmazın, imar planında tarımsal nitelikli alanlarda kalmadığı ve bedelsiz yola terk işleminin uygunluğu anlaşıldığından Şirketimize ait tarla vasıflı parselin arsa olarak üçe ifrazının uygun olduğuna Uşak İli İl Encümeni tarafından karar verilmiştir. Süreç devam etmektedir.

IEYHO: Avrupa Birliği'nde kripto varlıklara ilişkin düzenleyici çerçevenin, başta Markets in Crypto-Assets Regulation (MiCA) (AB Tüzüğü 2023/1114) olmak üzere ilgili Avrupa Birliği mevzuatı kapsamında yeniden şekillendirilmesiyle, Bulgaristan merkezli bağlı ortaklığımız Işıklar Software Technology EOOD tarafından yürütülen faaliyetler kapsamlı şekilde değerlendirilmiştir. Yapılan değerlendirmeler neticesinde, yürürlükte bulunan düzenleyici gereklilikler doğrultusunda Bulgaristan'da yürütmekte olduğumuz kripto varlıklarla ilgili faaliyetlerimiz sonlandırılmıştır.

TTKOM: S&P Global Ratings (S&P) Şirketimizin uzun ve kısa vadeli kredi notlarını "BB/B", not görünümünü ise "Durağan" olarak teyit etmiştir. Aynı zamanda S&P, Şirketimizin bağımsız kredi profili değerlendirmesini "bbb-" olarak teyit etmiştir.

Pay Alım-Satım Notları:

TRALT: 09.07.2026 tarihinde Borsa İstanbul'da pay başına 52,95 – 53,10 TL fiyat aralığından (ağırlıklı ortalama 53,02 TL) 400.000 TL nominal tutarlı Türk Altın İşletmeleri A.Ş. payları geri alınmıştır. 09.07.2026 tarihinde geri alınan payların sermayeye oranı % 0,01249'dur.

BIMAS: 9 Temmuz 2026 tarihinde 300.000 adet pay geri alınmış ve Şirketimizin sahip olduğu BIMAS payları 14.979.124 adete ulaşmıştır (Şirket sermayesine oranı %1,2483).

Genel Kurul Haberleri:

DMRGD, ENDAE, IHLAS

Not: Bu rapor, 9 Temmuz saat 18:10 itibaren, 10 Temmuz saat 08:00 kadar KAP içerisinde yayımlanan haberler içerisinde derlenmiştir.Kaynaklar: KAP, Finnet, Matriks ve Şirket Açıklamaları.

10.07.2026

BIST-30 Hisseleri

Hisse Adı	Kapanış	Destekler		Pivot	Dirençler		Hareketli Ortalamalar			Performans			
		Destek 2	Destek 1		Direnç 1	Direnç 2	5 HO	20 HO	50 HO	Gün. (%)	Haf. (%)	Aylık (%)	Yıllık (%)
AEFES	19,71	18,90	19,31	19,82	20,23	20,74	20,22	20,78	20,15	-2,1%	-3,9%	-2,9%	27,2%
AKBNK	70,20	69,13	69,67	70,58	71,12	72,03	72,34	76,85	72,64	-0,6%	-9,9%	4,5%	4,5%
ASELS	358,75	342,58	350,67	366,33	374,42	390,08	384,00	380,85	393,47	-4,8%	-6,8%	0,4%	140,0%
ASTOR	304,75	292,08	298,42	309,83	316,17	327,58	316,80	296,93	305,43	-4,0%	1,0%	1,9%	227,4%
BIMAS	365,00	353,83	359,42	368,33	373,92	382,83	368,60	374,92	378,51	-2,9%	2,1%	-4,4%	51,3%
DSTKF	3.835,00	3.678,33	3.756,67	3.820,83	3.899,17	3.963,33	3.782,00	3.392,88	2.774,34	0,4%	0,7%	50,4%	955,0%
EKGYO	20,36	19,75	20,05	20,45	20,75	21,15	20,60	20,86	20,08	-0,2%	-7,5%	9,1%	15,2%
ENKAI	88,50	86,53	87,52	88,98	89,97	91,43	90,78	91,94	97,43	-1,2%	-3,9%	-8,0%	44,6%
EREGL	40,06	38,38	39,22	39,88	40,72	41,38	40,58	40,38	38,81	0,3%	-1,8%	3,7%	50,9%
FROTO	80,85	79,72	80,28	80,92	81,48	82,12	82,08	86,34	89,76	0,1%	-3,4%	-6,3%	-6,0%
GARAN	130,10	127,57	128,83	130,27	131,53	132,97	132,42	138,06	133,45	-0,2%	-6,1%	-0,2%	-3,0%
GUBRF	437,00	423,67	430,33	437,67	444,33	451,67	448,95	475,00	518,81	0,7%	-5,4%	-8,8%	86,0%
ISCTR	13,90	13,52	13,71	14,01	14,20	14,50	14,20	14,76	14,22	-1,3%	-6,2%	0,5%	0,9%
KCHOL	185,10	180,83	182,97	184,23	186,37	187,63	187,18	193,19	195,60	0,6%	-4,4%	-0,9%	19,8%
KRDMD	36,52	35,67	36,09	36,59	37,01	37,51	37,65	39,53	39,73	0,6%	-6,7%	-6,6%	45,5%
MGROS	626,00	608,00	617,00	629,50	638,50	651,00	637,10	670,63	667,44	-2,1%	-0,6%	-7,1%	32,3%
PETKM	19,02	18,53	18,78	19,24	19,49	19,95	19,03	19,46	21,88	-1,0%	0,8%	-5,9%	10,6%
PGSUS	167,30	164,23	165,77	166,53	168,07	168,83	171,26	177,31	176,30	0,8%	-5,5%	-0,9%	-34,7%
SAHOL	89,15	87,55	88,35	89,55	90,35	91,55	92,01	97,33	95,29	-0,9%	-8,6%	-2,2%	-2,2%
SASA	2,28	2,15	2,21	2,28	2,34	2,41	2,31	2,52	2,75	2,2%	-5,0%	-8,8%	-26,0%
SISE	42,22	40,95	41,59	42,51	43,15	44,07	42,96	44,76	45,85	1,4%	-5,1%	-4,8%	21,2%
TAVHL	263,25	258,08	260,67	262,83	265,42	267,58	269,65	283,85	274,74	-0,2%	-6,6%	2,4%	-2,1%
TCELL	104,90	102,77	103,83	105,37	106,43	107,97	106,86	110,34	110,46	-0,5%	-3,2%	-0,6%	12,2%
THYAO	338,25	327,42	332,83	336,42	341,83	345,42	339,90	329,35	312,88	1,9%	1,5%	14,0%	19,2%
TOASO	295,00	287,67	291,33	295,92	299,58	304,17	299,05	316,50	306,03	-0,9%	-3,7%	0,0%	48,7%
TRALT	53,55	50,38	51,97	53,28	54,87	56,18	51,76	48,96	46,21	4,5%	11,7%	22,2%	126,5%
TTKOM	56,70	55,43	56,07	57,23	57,87	59,03	58,99	61,62	62,32	-1,0%	-6,1%	-9,9%	-3,2%
TUPRS	264,25	255,25	259,75	262,00	266,50	268,75	254,87	233,12	244,67	3,0%	10,2%	15,1%	95,9%
VAKBN	30,82	30,19	30,51	30,91	31,23	31,63	31,60	33,11	32,28	-0,3%	-7,9%	-5,4%	11,9%
YKBNK	35,86	35,07	35,47	36,03	36,43	36,99	37,03	40,16	37,63	-1,0%	-11,5%	0,9%	6,4%

10.07.2026

BİST-100 Hisseleri Teknik Göstergeler

Hisse Kod	MOMENTUM		RSI		STOCHASTIC		CCI		MACD
	Sinyal	AA/AS	Sinyal	AA/AS	Sinyal	AA/AS	Sinyal	AA/AS	Sinyal
AEFES								Aşırı Satım	
AKBNK						Aşırı Satım		Aşırı Satım	
AKSA	Alış						Alış		
AKSEN						Aşırı Alım		Aşırı Alım	
ALARK						Aşırı Satım		Aşırı Satım	
ALTNY	Satış					Aşırı Satım			Satış
ANSGR									
ARCLK						Aşırı Satım		Aşırı Satım	
ASELS	Satış								
ASTOR									
BALSU		Aşırı Satım				Aşırı Satım		Aşırı Satım	
BERA				Aşırı Satım		Aşırı Satım		Aşırı Satım	
BIMAS	Satış								
BRSAN						Aşırı Satım		Aşırı Satım	
BRYAT						Aşırı Satım		Aşırı Satım	
BSOKE						Aşırı Satım		Aşırı Satım	
BTCIM				Aşırı Satım		Aşırı Satım		Aşırı Satım	
CANTE				Aşırı Satım		Aşırı Satım		Aşırı Satım	
CCOLA									
CIMSA								Aşırı Satım	
CVKMD								Aşırı Satım	
CWENE									
DAPGM						Aşırı Satım		Aşırı Satım	
DOAS									
DOHOL					Satış			Aşırı Satım	
DSTKF				Aşırı Alım	Alış		Satış		
ECILC						Aşırı Satım		Aşırı Satım	
EFOR					Satış				
EKGYO						Aşırı Satım		Aşırı Satım	
ENERY						Aşırı Satım	Alış		
ENJSA									
ENKAI						Aşırı Satım		Aşırı Satım	
EREGL					Satış			Aşırı Satım	
ESEN						Aşırı Satım		Aşırı Satım	
EUPWR					Satış				
EUREN				Aşırı Satım		Aşırı Satım		Aşırı Satım	
FENER								Aşırı Alım	
FROTO					Alış	Aşırı Satım		Aşırı Satım	
GARAN					Alış	Aşırı Satım		Aşırı Satım	
GENIL									

10.07.2026

BİST-100 Hisseleri Teknik Göstergeler

Hisse Kod	MOMENTUM		RSI		STOCHASTIC		CCI		MACD
	Sinyal	AA/AS	Sinyal	AA/AS	Sinyal	AA/AS	Sinyal	AA/AS	Sinyal
GESAN		Aşırı Alım			Satış	Aşırı Alım	Satış		Alış
GLRMK				Aşırı Satım		Aşırı Satım		Aşırı Satım	
GRSEL						Aşırı Satım		Aşırı Satım	
GRTHO	Satış				Alış		Alış		
GSRAY			Alış		Alış	Aşırı Satım		Aşırı Satım	
GUBRF								Aşırı Satım	
HALKB						Aşırı Satım		Aşırı Satım	
HEKTS						Aşırı Satım		Aşırı Satım	
IEYHO				Aşırı Alım				Aşırı Alım	
ISCTR					Satış	Aşırı Satım		Aşırı Satım	
ISMEN					Satış	Aşırı Satım		Aşırı Satım	Satış
IZENR		Aşırı Satım		Aşırı Satım		Aşırı Satım		Aşırı Satım	
KCHOL					Alış	Aşırı Satım		Aşırı Satım	
KLRHO						Aşırı Satım		Aşırı Satım	Satış
KRDMD						Aşırı Satım		Aşırı Satım	
KTLEV				Aşırı Alım	Alış			Aşırı Alım	
KUYAS						Aşırı Satım			
MAGEN	Alış				Satış	Aşırı Alım			
MAVI								Aşırı Satım	
MGROS								Aşırı Satım	
MIATK		Aşırı Satım		Aşırı Satım		Aşırı Satım		Aşırı Satım	
MPARK								Aşırı Satım	
OBAMS		Aşırı Satım		Aşırı Satım		Aşırı Satım		Aşırı Satım	
ODAS									
ODINE				Aşırı Alım		Aşırı Alım			
OTKAR						Aşırı Satım		Aşırı Satım	Satış
OYAKC						Aşırı Satım		Aşırı Satım	
PAHOL						Aşırı Satım		Aşırı Satım	
PASEU		Aşırı Satım			Satış				
PATEK						Aşırı Satım		Aşırı Satım	Satış
PETKM									
PGSUS						Aşırı Satım		Aşırı Satım	
PSGYO						Aşırı Satım		Aşırı Satım	
QUAGR						Aşırı Satım		Aşırı Satım	
RALYH		Aşırı Alım							
REEDR									
SAHOL						Aşırı Satım		Aşırı Satım	
SARKY						Aşırı Satım		Aşırı Satım	
SASA			Alış		Alış	Aşırı Satım		Aşırı Satım	
SISE						Aşırı Satım		Aşırı Satım	

10.07.2026

BİST-100 Hisseleri Teknik Göstergeler

Hisse Kod	MOMENTUM		RSI		STOCHASTIC		CCI		MACD
	Sinyal	AA/AS	Sinyal	AA/AS	Sinyal	AA/AS	Sinyal	AA/AS	Sinyal
SKBNK			Satış				Satış		
SOKM						Aşırı Satım		Aşırı Satım	
TAVHL						Aşırı Satım		Aşırı Satım	
TCELL					Satış			Aşırı Satım	
THYAO									
TKFEN								Aşırı Satım	
TOASO									
TRALT								Aşırı Alım	
TRENJ								Aşırı Alım	
TRMET									
TSKB						Aşırı Satım		Aşırı Satım	
TTKOM						Aşırı Satım		Aşırı Satım	
TUKAS				Aşırı Satım		Aşırı Satım		Aşırı Satım	
TUPRS		Aşırı Alım		Aşırı Alım		Aşırı Alım		Aşırı Alım	
TURSG									
ULKER				Aşırı Satım				Aşırı Satım	
VAKBN						Aşırı Satım		Aşırı Satım	
VESTL	Satış				Alış	Aşırı Satım			
YKBNK						Aşırı Satım		Aşırı Satım	
ZOREN						Aşırı Satım		Aşırı Satım	

Teknik Analiz İndikatörlerine İlişkin Açıklamalar

Teknik göstergeler tablolarında yer alan ifadeler, teknik analiz programlarındaki bazı indikatörlerin ürettiği sinyalleri göstermektedir. Bu sinyaller, İkon Menkul Değerler A. Ş. 'nin alım ya da satım tavsiyesi olarak düşünülmemelidir.

MOMENTUM : Göstergede 100 referans noktasını gösterir. Göstergenin referans çizgisinin altına inmesi "SAT", referans çizgisinin üzerine çıkması "AL" sinyali olarak değerlendirilir. Momentumun aşırı satış bölgesinden dönüş eğiliminde olması kısa vadede düşüşün tamamlandığını, momentumun belirli bir tepe yapıp aşağı doğru dönmesi, fiyatlardaki artış hızının yavaşladığını ve fiyatların bir süre sonra gerilemeye başlayacağını gösterir. Gösterge 115 çizgisinin üzerindeyken aşırı alım bölgesinde, 85 çizgisinin altındayken aşırı satım bölgesinde olarak yorumlanır.

MACD : Orta vadeli ve hareketli ortalamalardan oluştuğu için trend takip edici bir göstergedir. Göstergede 0 değeri referans çizgisini belirtir. MACD çizgisi kesikli sinyal çizgisini yukarıdan aşağıya doğru kestiğinde "SAT", aşağıdan yukarıya doğru kestiğinde ise "AL" sinyali olarak yorumlanır.

RSI : RSI eğrisi "0" ile "100" sayıları arasında değer alır. RSI genellikle 70 çizgisi üzerinde tepe ve 30 çizgisinin de altında dip yapar. Gösterge 70 seviyesinin üzerinde aşırı alım bölgesini, 30 seviyesinin altında ise aşırı satım bölgesini gösterir. RSI'ın 30 çizgisinin altına düşüp tekrar yükselmeye başlaması durumunda "AL" sinyali, 70 çizgisinin üzerine çıkıp bir tepe yaptıktan sonra tekrar aşağı dönmesi durumunda "SAT" sinyali olarak yorumlanır.

STOCHASTIC : Stochastic eğrisi "0" ile "100" arasında dalgalanır. Genellikle 80' in üzeri aşırı alım yapılmış bir piyasayı (sat sinyali), 20' nin altı da aşırı satış yapılmış bir piyasayı (al sinyali) gösterir. Ayrıca; yavaşlatılmış %K çizgisi aşağıdan yukarıya doğru %D çizgisini keserse "AL", %K çizgisi %D çizgisini yukarıdan aşağıya doğru keserse "SAT" sinyali olarak değerlendirilir.

CCI : CCI eğrisi +100 ile -100 arasında bir değer alır. Göstergede +100 seviyesinin üzeri aşırı alım yapıldığını, -100 seviyesinin altı ise aşırı satım yapıldığını ifade eder. CCI'ın -100 çizgisinin altına düşüp tekrar yükselmeye başlaması durumunda "AL" sinyali, +100 çizgisinin üzerine çıkıp bir tepe yaptıktan sonra tekrar aşağı dönmesi durumunda "SAT" sinyali olarak yorumlanır.

10.07.2026

Ekonomik Takvim

06.07.2026 - 10.07.2026

6 Temmuz 2026, Pazartesi					
Saat	Ülke	Başlık	Dönem	Beklenti	Önceki
09:00	Almanya	Fabrika Siparişleri	Aylık - Mayıs	1,50%	-3,80%
11:30	Euro Bölgesi	Sentix Yatırımcı Güveni	Temmuz		-13,4
12:00	Euro Bölgesi	Üretici Fiyat Endeksi	Aylık - Mayıs	0,70%	0,60%
12:00	Euro Bölgesi	Üretici Fiyat Endeksi	Yıllık - Mayıs	4,70%	4,90%
12:00	Euro Bölgesi	Perakende Satışlar	Aylık - Mayıs	-0,60%	-0,40%
12:00	Euro Bölgesi	Perakende Satışlar	Yıllık - Mayıs	0,80%	1,00%
16:45	ABD	Hizmet PMI Endeksi	Haziran	51,3	50,7
17:00	ABD	ISM Hizmet PMI Endeksi	Haziran	54	54,5
7 Temmuz 2026, Salı					
Saat	Ülke	Başlık	Dönem	Beklenti	Önceki
09:00	Almanya	Sanayi Üretimi	Aylık - Mayıs	0,20%	0,40%
09:00	Almanya	Sanayi Üretimi	Yıllık - Mayıs		-0,50%
15:15	ABD	Haftalık ADP İstihdam Değişimi	Haftalık		30.75K
15:30	Kanada	Ticaret Dengesi	Mayıs	2 Milyar CAD	2.72 Milyar CAD
15:30	ABD	Ticaret Dengesi	Mayıs	-85.2 Milyar USD	-55.9 Milyar USD
16:30	Kanada	Hizmet PMI Endeksi	Haziran		50,6
8 Temmuz 2026, Çarşamba					
Saat	Ülke	Başlık	Dönem	Beklenti	Önceki
05:00	Yeni Zelanda	Yeni Zelanda Merkez Bankası Faiz Kararı	Temmuz	2,25%	2,25%
21:00	ABD	FOMC Toplantı Tutanaqları			
9 Temmuz 2026, Perşembe					
Saat	Ülke	Başlık	Dönem	Beklenti	Önceki
04:30	Çin	Tüketici Fiyat Endeksi	Aylık - Haziran	0,30%	-0,10%
04:30	Çin	Tüketici Fiyat Endeksi	Yıllık - Haziran	1,20%	1,20%
04:30	Çin	Üretici Fiyat Endeksi	Yıllık - Haziran	3,50%	3,90%
09:00	Almanya	Ticaret Dengesi	Mayıs	16 Milyar EUR	14.5 Milyar EUR
17:00	ABD	İkinci El Konut Satışları	Haziran	4.07M	4.17M
10 Temmuz 2026, Cuma					
Saat	Ülke	Başlık	Dönem	Beklenti	Önceki
09:00	Almanya	Tüketici Fiyat Endeksi	Aylık - Haziran	-0,30%	-0,30%
09:00	Almanya	Tüketici Fiyat Endeksi	Yıllık - Haziran	2,30%	2,60%
10:00	Türkiye	Sanayi Üretimi	Aylık - Mayıs		3,70%
10:00	Türkiye	Sanayi Üretimi	Yıllık - Mayıs		6,00%
12:00	ABD	IEA Aylık Raporu			
15:30	Kanada	İşsizlik Oranı	Haziran	7,00%	6,60%

Araştırma Birimi
arastirma@ikonmenkul.com.tr

Yasal Uyarı

Burada yer alan yatırım bilgi, yorum ve tavsiyeleri yatırım danışmanlığı kapsamında değildir. Yatırım danışmanlığı hizmeti, kişilerin risk ve getiri tercihleri dikkate alınarak kişiye özel sunulmaktadır. Burada yer alan ve hiçbir şekilde yönlendirici nitelikte olmayan içerik, yorum ve tavsiyeler genel bilgilendirme amacıyla hazırlanmıştır. Bu tavsiyeler mali durumunuz ile risk ve getiri tercihlerinize uygun olmayabilir. Bu nedenle, sadece burada yer alan bilgilere dayanarak yatırım kararı verilmesi beklentilerinize uygun sonuçlar doğurmayabilir. Özellikle kaldıraçlı işlemlerinizi yatırdığınız para kadar kaybetme ihtimaliniz vardır. Kaldıraçlı işlemlerde yatırım danışmanlığı hizmeti de verilmemektedir. Burada yer alan yorum ve tavsiyeler, yorum ve tavsiyede bulunanların kişisel görüşlerine dayanmakta olup, herhangi bir yatırım aracının alım satım tavsiyesi veya getiri vaadi olarak yorumlanmamalıdır. Hiçbir şekilde yönlendirici nitelikte olmayan bu içerik genel anlamda bilgi vermeyi amaçlamakta olup; bu içeriğin, müşterilerin ve diğer yatırımcıların alım satım kararlarını destekleyebilecek yeterli bilgileri kapsamayabileceği dikkate alınmalıdır. Yatırım yapmadan önce piyasaların içerdiği riskleri tam olarak anladığınızdan emin olunuz. Web sitemizde yer alan bilgi ve görüşlere dayanarak yapılacak yatırımlar ve ticari işlemlerin sonuçlarından veya ortaya çıkabilecek tüm zararlardan IKON Menkul Değerler A.Ş. sorumlu tutulamaz.