

21.04.2026

## BIST 100 Teknik Analiz

Düş.	Yük.	Aort.	Kap.	Gün (%)	Haf. (%)	Aylık (%)	Yb (%)
14.414,81	14.609,86	14.484,91	14.484,91	-0,71	3,03	11,01	28,62
İşlem Hacmi (mn TL)				Hareketli Ortalamalar (HO)			
Son	5 Gün Ort.			5	10	22	50
205.378,37	214.181,07			14.345,70	14.000,82	13.409,04	13.494,16
Destek Seviyeleri		Pivot		Direnç Seviyeleri			
14.396,53	14.308,14	14.201,48	14.503,19	14.591,58	14.698,24	14.786,63	

Gün içinde en düşük 14.414,81 en yüksek 14.609,86 seviyesini gören BIST 100 endeksinin günü %0,71 kayıpla tamamladığı gözlenmektedir. Pivot seviye 14.503,19 seviyesinden geçmekte olup, aşağı yönlü hareketlerde birinci destek 14.396,53, ikinci destek ise 14.308,14 seviyesinden geçmektedir. Dirençler ise sırasıyla 14.591,58, 14.698,24 seviyelerinden geçmektedir. Bu aşamada endeksin 5 günlük HO seviyesinin %0,97 üzerinde, 22 günlük HO seviyesinin ise %8,02 üzerinde hareket ettiği dikkat çekmektedir. Son gün işlem hacmi ise bu aşamada 5 günlük ortalama işlem hacminin % 4,11 altında gerçekleşmiştir.

## VIOP30 Teknik Analiz

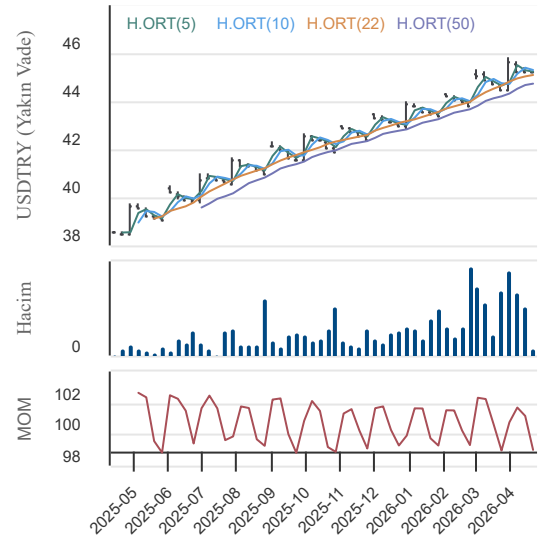
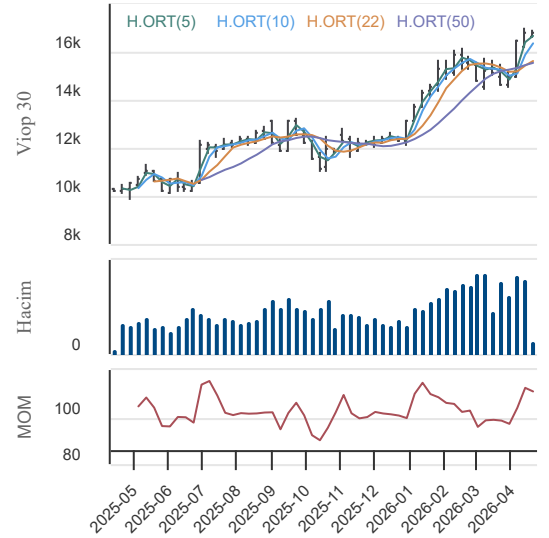
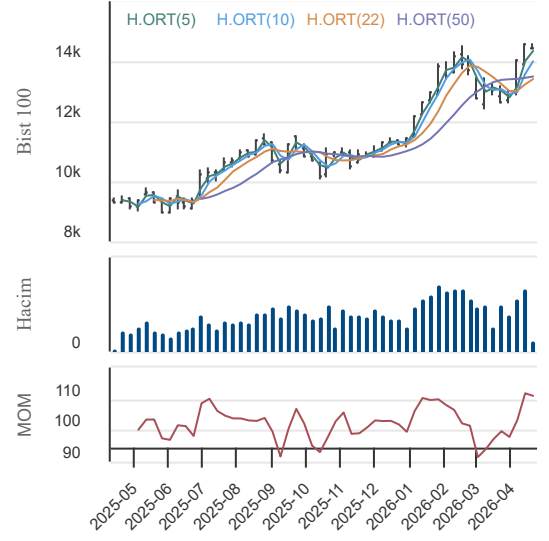
Düş.	Yük.	Aort.	Kap.	Gün (%)	Haf. (%)	Aylık (%)	Yb (%)
16.666,00	16.937,00	16.780,78	16.812,00	-0,33	1,47	10,96	37,58
İşlem Hacmi (mn TL)				Hareketli Ortalamalar (HO)			
Son	5 Gün Ort.			5	10	22	50
46.606,59	50.778,36			16.662,60	16.351,50	15.616,50	15.537,90
Destek Seviyeleri		Pivot		Direnç Seviyeleri			
16.673,00	16.534,00	16.402,00	16.805,00	16.944,00	17.076,00	17.215,00	

Gün içinde en düşük 16.666,00 en yüksek 16.937,00 seviyesini gören BIST 30 Yakın Vade endeks kontratının günü %0,33 kayıpla tamamladığı gözlenmektedir. Pivot seviye 16.805,00 seviyesinden geçmekte olup, aşağı yönlü hareketlerde birinci destek 16.673,00, ikinci destek ise 16.534,00 seviyesinden geçmektedir. Dirençler ise sırasıyla 16.944,00, 17.076,00 seviyelerinden geçmektedir. Bu aşamada 5 günlük HO seviyesinin %0,90 üzerinde, 22 günlük HO seviyesinin ise %7,66 üzerinde hareket ettiği dikkat çekmektedir. Son gün işlem hacmi ise bu aşamada 5 günlük ortalama işlem hacminin % 8,22 altında gerçekleşmiştir.

## USDTRY (Yakın Vade) Teknik Analiz

Düş.	Yük.	Aort.	Kap.	Gün (%)	Haf. (%)	Aylık (%)	Yb (%)
45,19	45,24	45,22	45,21	-0,01	-0,21	1,10	5,43
İşlem Hacmi (mn TL)				Hareketli Ortalamalar (HO)			
Son	5 Gün Ort.			5	10	22	50
9.310,57	11.616,95			45,23	45,30	45,10	44,74
Destek Seviyeleri		Pivot		Direnç Seviyeleri			
45,19	45,16	45,14	45,22	45,24	45,27	45,29	

Gün içinde en düşük 45,19 en yüksek 45,24 seviyesini gören USD/TL Yakın Vade kontratının günü %0,01 kayıpla tamamladığı gözlenmektedir. Pivot seviye 45,22 seviyesinden geçmekte olup, aşağı yönlü hareketlerde birinci destek 45,19, ikinci destek ise 45,16 seviyesinden geçmektedir. Dirençler ise sırasıyla 45,24, 45,27 seviyelerinden geçmektedir. Bu aşamada endeksin 5 günlük HO seviyesinin %0,05 altında, 22 günlük HO seviyesinin ise %0,26 üzerinde hareket ettiği dikkat çekmektedir. Son gün işlem hacmi ise bu aşamada 5 günlük ortalama işlem hacminin % 19,85 altında gerçekleşmiştir.



21.04.2026

### BIST En Çok Yükselenler (İlk 5)

Hisse Adı	Kapanış	Günlük D. (%)	Hacim (Mn TL)
ANELE	38,28	10,00	212,8
ISBIR	82,50	10,00	7,8
TKNSA	26,62	10,00	712,5
TPKGY	193.050,00	10,00	19,5
ZGYO	32,34	10,00	62,1

### BIST En Çok Düşenler (İlk 5)

Hisse Adı	Kapanış	Günlük D. (%)	Hacim (Mn TL)
CRFSA	172,80	-10,00	806,5
SVGYO	18,18	-10,00	439,3
OZATD	239,20	-9,99	160,8
TERA	356,50	-9,97	984,7
FENER	2,89	-9,97	943,4

### Hacmi En Yüksek Hisseler (İlk 5)

Hisse Adı	Kapanış	Günlük D. (%)	Hacim (Mn TL)
THYAO	328,25	-0,23	20.431,3
SASA	3,08	-1,91	16.517,2
ASTOR	205,70	4,58	11.601,2
AKBNK	81,85	-2,03	10.006,1
TEHOL	24,58	3,10	9.865,0

### BİST-100 Para Girişi Gözlenen (İlk 5)

Hisse Adı	Kapanış	Günlük D. (%)	Hacim (Mn TL)
ASTOR	205,70	4,58	11.601,2
KONTR	14,43	9,98	5.863,6
PETKM	22,48	2,27	3.730,3
DSTKF	2.300,00	1,05	3.145,8
IZENR	10,80	1,89	2.884,1

### BİST-100 Para Çıkışı Gözlenen (İlk 5)

Hisse Adı	Kapanış	Günlük D. (%)	Hacim (Mn TL)
AKBNK	81,85	-2,03	10.006,1
GARAN	144,00	-1,64	5.530,3
KLRHO	110,20	-8,09	2.717,3
EKGYO	21,82	-2,33	2.671,8
TECELL	117,70	-2,32	2.576,7

### Yurt İçi Piyasalar

Hisse Adı	Son	Gün %	Hafta (%)	Ay (%)
BİST-100	14.485	-0,71	3,03	11,0
BİST-30	16.591	-0,79	2,56	11,7
BİST BANKA	18.279	-1,54	3,62	9,5
BİST HİZMET	13.275	-0,62	3,76	11,7
BİST SANAYİ	17.837	0,16	3,56	8,4

### Yurt İçi Ekonomi Gündemi

\*BIST100 endeksi Pazartesi gününü %0,71 düşüşle 14.484 puanda tamamladı. Toplam işlem hacmi 205 milyar TL oldu. Sektörler arasında en çok kazandıran metal ana sanayi (%1,29) olurken, en fazla kaybettiren sektör spor (%2,93) oldu. Satışlar genele yayılan sert bir bozulmadan çok, gün sonuna doğru Trump'ın açıklamaları sonrası gerçekleşti. \*Kapanış öncesi satışlarda belirleyici olan ana unsur, jeopolitik cepheden gelen sertleşen mesajlar oldu. Akşam saatlerine doğru ABD tarafı, İran'la müzakerelerde sonuç alınamaması halinde geçici ateşkesin uzatılmasının düşük ihtimal olduğunu net biçimde ortaya koydu. Bu mesaj, diplomatik sürece dair iyimserliğin günün son bölümünde zayıflamasına neden olurken, risk iştahı üzerinde de baskı yarattı.

\*Şirket tarafında bilanço sezonu fiilen başladı. Türkiye Sigorta, 2026 ilk çeyreğinde net kârını yıllık bazda %42 arttı. Şirketin ilk çeyrek prim üretimi 53,8 milyar TL oldu. Bugün ayrıca TAB Gıda ve Atakey Patates finansallarının açıklanması bekleniyor.

\*Akşam seansında Bist30 endeks yakın vade kontratı %0,36 yükseliş göstererek 16812 puandan kapandı.

\*Bu sabah için genel çerçeve, temkinli dengeli bir açılışa işaret ediyor. Genel görünümde seçici iyimserlik korunuyor; ancak kısa haber akışının fiyatlamalar üzerindeki etkisi yüksek kalmaya devam ediyor. Bu nedenle gün içinde özellikle jeopolitik gelişmeler ve bilanço kaynaklı hisse ayrışmalarına karşı dikkatli olunması gerektiğini düşünüyoruz.

### Yurt Dışı Ekonomi Gündemi

\*Brent petrolün 93 desteğinden tekrar hafif tepki gelmedi günün dikkat çeken hareketlerinden olurken, buna bağlı olarak Ons Altın tekrar 4800\$'ın altına geriledi. ABD borsaları sert satış sonrası gelen ralliyi sürdürüyor. SP500 ve Nasdaq endeksleri rekor tazeledi.

\*Trump, İran tarafında ilerleme sağlanması halinde üst düzey liderlerle doğrudan görüşmeye hazır olduğunu söyledi. Bu açıklama, ABD'nin baskıyı sürdürürken müzakere kanalını da açık tuttuğunu ve anlaşma ihtimalini tamamen masadan kaldırmadığını gösteriyor.

\*Warsh, FED başkanlığına aday gösterilmesine rağmen para politikasının bağımsız kalması gerektiğini açık biçimde vurguladı.

\*BOJ'un nisan toplantısında faizi sabit bırakması bekleniyor.

### Global Piyasalar

Hisse Adı	Kapanış	Gün (%)	Hafta (%)	Ay (%)
S&P 500 End.	7.109,14	-0,24	3,24	9,3
Nasdaq End.	24.404,39	-0,26	5,27	12,7
Dow Jones End.	49.442,56	-0,01	2,54	8,5
DAX30	24.417,80	-1,15	2,84	9,1
NIKKEI	58.824,89	0,60	4,11	10,2

### Döviz Piyasası

Hisse Adı	Kapanış	Gün (%)	Hafta (%)	Ay (%)
USDTRY	44,87	0,03	0,45	1,3
EURTRY	52,89	0,22	0,65	3,2
GBPTRY	60,74	0,13	0,52	2,7
EURUSD	1,18	0,18	0,25	1,9

### Emtia Piyasası

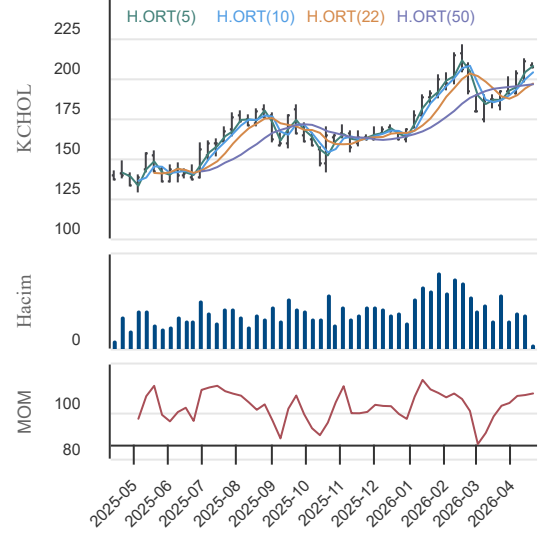
Hisse Adı	Kapanış	Gün (%)	Hafta (%)	Ay (%)
Gram Altın TL	6.954,79	-0,22	2,15	8,7
Ons Altın \$	4.810,00	-0,07	1,59	-3,5
CRUDE Petrol	90,44	2,51	-4,77	-16,2
Ons Gümüş \$	80,00	0,63	6,38	1,8

21.04.2026

## Koç Holding

Düş.	Yük.	Aort.	Kap.	Gün (%)	Haf. (%)	Aylık (%)	Yb (%)
207,70	210,50	208,72	208,00	-1,79	1,91	10,94	27,83
İşlem Hacmi (mn TL)				Hareketli Ortalamalar (HO)			
Son	5 Gün Ort.			5	10	22	50
3.646,43	4.403,61			207,68	203,76	196,72	196,27
Destek Seviyeleri		Pivot		Direnc Seviyeleri			
206,97	205,93	204,17	208,73	209,77	211,53	212,57	

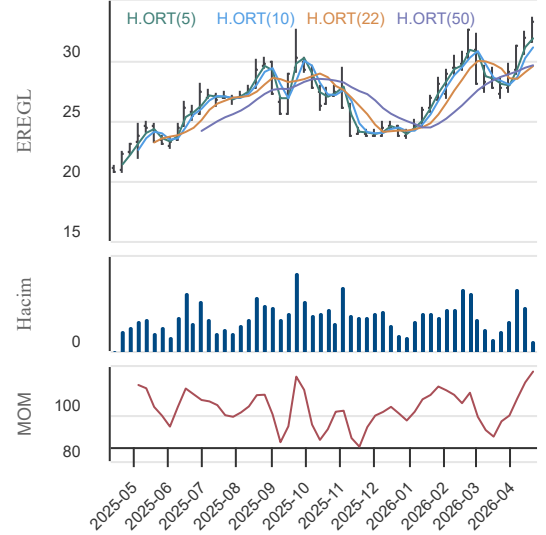
Gün içinde en düşük 207,70 en yüksek 210,50 seviyesini gören Koç Holding hissesinin günü %1,79 kayıpla tamamladığı gözlenmektedir. Pivot seviye 208,73 seviyesinden geçmekte olup, aşağı yönlü hareketlerde birinci destek 206,97, ikinci destek ise 205,93 seviyesinden geçmektedir. Dirençler ise sırasıyla 209,77, 211,53 seviyelerinden geçmektedir. Bu aşamada 5 günlük HO seviyesinin %0,15 üzerinde, 22 günlük HO seviyesinin ise %5,73 üzerinde hareket ettiği dikkat çekmektedir. Son gün işlem hacmi ise bu aşamada 5 günlük ortalama işlem hacminin % 17,19 altında gerçekleşmiştir.



## Ereğli Demir Çelik

Düş.	Yük.	Aort.	Kap.	Gün (%)	Haf. (%)	Aylık (%)	Yb (%)
31,70	33,70	32,83	33,30	3,93	4,06	19,35	39,80
İşlem Hacmi (mn TL)				Hareketli Ortalamalar (HO)			
Son	5 Gün Ort.			5	10	22	50
7.738,17	5.944,56			31,87	31,12	29,56	29,63
Destek Seviyeleri		Pivot		Direnc Seviyeleri			
32,10	30,90	30,10	32,90	34,10	34,90	36,10	

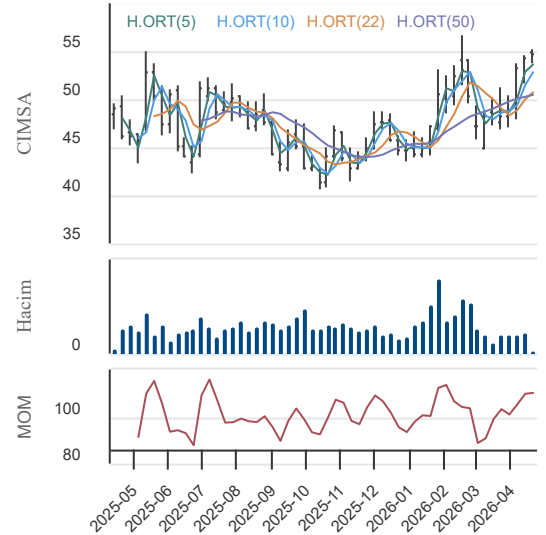
Gün içinde en düşük 31,70 en yüksek 33,70 seviyesini gören Ereğli Demir Çelik hissesinin günü %3,93 kazançla tamamladığı gözlenmektedir. Pivot seviye 32,90 seviyesinden geçmekte olup, aşağı yönlü hareketlerde birinci destek 32,10, ikinci destek ise 30,90 seviyesinden geçmektedir. Dirençler ise sırasıyla 34,10, 34,90 seviyelerinden geçmektedir. Bu aşamada 5 günlük HO seviyesinin %4,49 üzerinde, 22 günlük HO seviyesinin ise %12,66 üzerinde hareket ettiği dikkat çekmektedir. Son gün işlem hacmi ise bu aşamada 5 günlük ortalama işlem hacminin % 30,17 üzerinde gerçekleşmiştir.



## Çimsa

Düş.	Yük.	Aort.	Kap.	Gün (%)	Haf. (%)	Aylık (%)	Yb (%)
53,85	55,20	54,47	54,85	0,92	3,00	11,62	19,78
İşlem Hacmi (mn TL)				Hareketli Ortalamalar (HO)			
Son	5 Gün Ort.			5	10	22	50
371,17	371,78			53,63	52,81	50,73	50,47
Destek Seviyeleri		Pivot		Direnc Seviyeleri			
54,07	53,28	52,72	54,63	55,42	55,98	56,77	

Gün içinde en düşük 53,85 en yüksek 55,20 seviyesini gören Çimsa hissesinin günü %0,92 kazançla tamamladığı gözlenmektedir. Pivot seviye 54,63 seviyesinden geçmekte olup, aşağı yönlü hareketlerde birinci destek 54,07, ikinci destek ise 53,28 seviyesinden geçmektedir. Dirençler ise sırasıyla 55,42, 55,98 seviyelerinden geçmektedir. Bu aşamada 5 günlük HO seviyesinin %2,27 üzerinde, 22 günlük HO seviyesinin ise %8,12 üzerinde hareket ettiği dikkat çekmektedir. Son gün işlem hacmi ise bu aşamada 5 günlük ortalama işlem hacminin % 0,17 altında gerçekleşmiştir.



21.04.2026

## KAP Haberleri

### Şirket Haberleri:

BORSA İSTANBUL A.Ş.: Sermaye Piyasası Kurulu kararı uyarınca devreye alınan Volatilite Bazlı Tedbir Sistemi (VBTS) kapsamında IZFAS.E payları 21/04/2026 tarihli işlemlerden (seans başından) 20/05/2026 tarihli işlemlere (seans sonuna) kadar açığa satışa ve kredili işlemlere konu edilemeyecektir.

DOHOL: %75 oranında bağlı ortaklığımız Gümüştaş Madencilik'in %100 mülkiyetinde bulunan Niğde ili Bolkar bölgesindeki Bolkar 1 ve Bolkar 2 polimetalik maden sahalarına yönelik yürütülen arama ve sondaj çalışmaları neticesinde hazırlanan "Ulusal Maden Kaynak ve Rezerv Raporlama Komisyonu" (UMREK) uyumlu Kaynak Tahmin Raporu tamamlanmıştır.Raporun özet bulguları aşağıdadır:Toplam Kaynak Miktarı: Bolkar 1 ve Bolkar 2 sahalarında toplam 12.7 Milyon Ton (Ölçülmüş + Belirlenmiş + Çıkarılanmış) kaynak tespit edilmiştir. Tenör Değerleri: Ortalama çinko eşdeğer tenörü %23.0 ZnEq olarak hesaplanmış olup; bu değer %4.3 Zn, %2.5 Pb, 1.2 g/t Au ve 97.1 g/t Ag içermektedir.Yöntem ve Standartlar: Rapor, YERMAM üyesi ve "Yetkin Kişi" (CP) Sn. Philippe A. Baudry (SLR) yönetiminde, UMREK Koduna uygun olarak hazırlanmıştır. Bu sonuçlar, Bolkar projemizin yüksek tenörlü bir polimetalik varlık olduğunu teyit etmekte ve önümüzdeki dönem üretim planlamalarımız için temel teşkil etmektedir. 3 Mart 2026 tarihinde kamuoyu ile paylaşıldığı üzere Gümüştaş Madencilik iştirakimiz için yıllık yatırım harcaması beklentilerimiz 2026'da 70 milyon ABD Dolarına yükseltilmiştir.

GLRMK: "20 Nisan tarihindeki açıklamamıza istinaden, Gülermak Emlak Yapı İnşaat Yatırım A.Ş. ve Gülermak Turizm İşletme Yatırım A.Ş., birlikte ("Satan Ortaklar"), Gülermak Ağırlık Sanayi İnşaat ve Taahhüt A.Ş.'de ("Gülermak") sahip oldukları Gülermak'ın ödenmiş sermayesinin yaklaşık %13,9'unu temsil eden 44.841.400 adet B grubu hissenin satışına ("İşlem") ilişkin fiyatlamayı duyurmaktadır. İşlem Türkiye ve yurt dışında yerleşik kurumsal yatırımcılardan çok güçlü talep görmüş; bu güçlü talep sonucunda işlem büyüklüğü artırılmış ve işlem hisse başına 208 TL'den fiyatlanmış olup bu fiyat son kapanış fiyatı açısından yaklaşık %14,5 iskonto içermektedir. İşlem kapsamında yaklaşık 9.327.011.200 TL tutarında brüt satış geliri (brüt hasılat) elde edilmiştir. İşlem, Türkiye içinde ve dışında yerleşik, kurumsal yatırımcılara yapılmış bir hisse satışını içermektedir. İşlem kapsamında HSBC Bank plc ("HSBC") Satan Ortaklar için Münhasır Küresel Koordinatör ve Talep Toplayıcı olarak görev almıştır."

MIATK: Bağılı ortaklığımız Tripy Mobility Teknoloji Anonim Şirketi tarafından geliştirilen "ChargeForge: Yapay Zekâ Destekli Şarj Talep Tahmini ve Dinamik Fiyatlandırma Platformu" isimli proje, Gazi Üniversitesi Teknopark Yönetimi tarafından 20.04.2026 tarihinde onaylanmıştır.Proje kapsamında, elektrikli araç şarj istasyonlarının kullanımını optimize etmek amacıyla yapay zekâ destekli talep tahminleme ve dinamik fiyatlandırma mekanizmaları içeren bir platform geliştirilecektir. Sistem; geçmiş kullanım verileri, lokasyon bazlı yoğunluk bilgileri, hava durumu koşulları ve kullanıcı davranışlarını analiz ederek şarj talebini öngörecektir, buna göre fiyatları ve kampanyaları otomatik olarak düzenleyecektir. Ayrıca araç tipine özel akıllı şarj önerileri sunarak kullanıcılara daha verimli ve ekonomik bir şarj deneyimi sağlayacaktır.Projenin toplam bütçesi 9.840.000 TL olup, 01.05.2026 başlangıç tarihiyle 12 ay içerisinde tamamlanması planlanmaktadır.

TUKAS: Şirketimizin Niğde/Bor fabrika yerleşkesinde Güneş Enerjisi Panelleri ile oluşturulmuş 12,5 MWe gücündeki Çatı Güneş Enerji Santrali (GES) sistemi TEDAŞ'tan onay alınması neticesinde başarı ile devreye alınmıştır. Akhisar ve Manyas fabrikalarımız için Güneş Enerji Santrali kurulumuna yönelik çalışmalarımız devam etmektedir.

### Pay Alım-Satım Notları:

MAVI: 20/04/2026 tarihinde; Borsa İstanbul'da pay başına 44,56 TL 44,86 TL fiyat aralığından (ortalama 44,6877) toplam 299.661 TL nominal değerli MAVI B Grubu pay senedi geri alınmıştır. Bu işlemle birlikte, bugüne kadar geri alınan toplam B grubu pay sayısı 12.700.000 adet olup, bu payların sermayeye oranı yaklaşık %1,6'dır.

### Sermaye Artırımı-Azaltımı Haberleri:

EUKYO,EUYO,ETYAT

### Genel Kurul Haberleri:

BURCE,BURVA,DITAS,IZFAS,EDIP,KLKIM,ARASE,ERBOS,ZRGYO

Not: Bu rapor, 20 Nisan saat 18:10 itibaren, 21 Nisan saat 08:00 kadar KAP içerisinde yayımlanan haberler içerisinde derlenmiştir.Kaynaklar: KAP, Finnet, Matriks ve Şirket Açıklamaları.

21.04.2026

## KAP Haberleri

21.04.2026

## BIST-30 Hisseleri

Hisse Adı	Kapanış	Destekler		Pivot	Dirençler		Hareketli Ortalamalar			Performans			
		Destek 2	Destek 1		Direnç 1	Direnç 2	5 HO	20 HO	50 HO	Gün. (%)	Haf. (%)	Aylık (%)	Yıllık (%)
AEFES	19,15	18,60	18,88	19,17	19,45	19,74	18,97	17,76	18,57	-1,4%	3,9%	9,3%	18,5%
AKBNK	81,85	80,35	81,10	82,05	82,80	83,75	80,17	72,80	77,05	-2,0%	5,7%	14,8%	70,5%
ASELS	408,00	399,00	403,50	412,50	417,00	426,00	412,30	363,98	337,30	-1,4%	-1,7%	20,4%	214,5%
ASTOR	205,70	190,17	197,93	202,37	210,13	214,57	198,62	201,96	190,64	4,6%	3,3%	9,8%	109,6%
BIMAS	756,00	742,33	749,17	756,83	763,67	771,33	754,40	714,03	695,54	-1,2%	1,6%	9,2%	71,0%
DSTKF	2.300,00	2.088,00	2.194,00	2.261,00	2.367,00	2.434,00	2.203,00	2.003,20	1.667,38	1,1%	10,7%	24,7%	1.498,3%
EKGYO	21,82	21,19	21,51	21,91	22,23	22,63	21,50	20,34	21,90	-2,3%	3,9%	8,2%	99,4%
ENKAI	107,50	103,57	105,53	106,87	108,83	110,17	105,62	96,40	95,49	-0,5%	7,2%	18,3%	88,7%
EREGL	33,30	30,90	32,10	32,90	34,10	34,90	31,87	29,69	29,63	3,9%	4,1%	19,4%	59,3%
FROTO	107,50	105,10	106,30	107,60	108,80	110,10	107,12	103,31	108,81	-1,6%	2,5%	-2,1%	29,4%
GARAN	144,00	139,93	141,97	144,83	146,87	149,73	141,24	131,49	138,15	-1,6%	3,8%	10,9%	45,7%
GUBRF	526,00	518,33	522,17	529,83	533,67	541,33	522,20	489,80	507,50	-2,5%	8,9%	7,3%	76,1%
ISCTR	14,98	14,56	14,77	14,98	15,19	15,40	14,73	13,66	14,58	-0,9%	2,5%	12,0%	46,5%
KCHOL	208,00	205,93	206,97	208,73	209,77	211,53	207,68	197,61	196,27	-1,8%	1,9%	10,9%	50,7%
KRDMD	36,70	35,83	36,27	36,87	37,31	37,91	36,24	33,24	31,82	-0,5%	1,7%	24,8%	52,3%
MGROS	660,00	652,67	656,33	660,17	663,83	667,67	659,60	624,92	632,31	-1,9%	3,0%	13,0%	35,7%
PETKM	22,48	21,20	21,84	22,56	23,20	23,92	22,24	20,93	19,59	2,3%	1,3%	10,6%	33,8%
PGSUS	193,50	188,57	191,03	193,17	195,63	197,77	190,36	182,36	189,22	-1,7%	5,3%	9,0%	-22,0%
SAHOL	102,90	101,17	102,03	103,47	104,33	105,77	101,72	94,21	96,84	-2,1%	3,8%	13,0%	36,5%
SASA	3,08	2,94	3,01	3,12	3,19	3,30	3,00	2,57	2,49	-1,9%	18,5%	27,3%	-27,2%
SISE	47,88	47,17	47,53	47,93	48,29	48,69	47,88	46,08	45,35	-1,0%	0,3%	8,2%	38,8%
TAVHL	312,00	306,00	309,00	313,00	316,00	320,00	319,10	316,89	317,99	-2,5%	-5,0%	9,1%	32,2%
TCELL	117,70	116,37	117,03	118,37	119,03	120,37	117,78	110,96	113,91	-2,3%	1,7%	10,4%	31,6%
THYAO	328,25	318,25	323,25	326,25	331,25	334,25	323,55	306,66	307,20	-0,2%	3,6%	13,4%	5,3%
TOASO	292,00	282,17	287,08	289,67	294,58	297,17	294,35	278,28	288,46	-0,8%	2,9%	0,6%	76,8%
TRALT	48,40	46,60	47,50	48,42	49,32	50,24	47,40	44,17	49,96	-2,0%	10,8%	4,0%	70,3%
TTKOM	66,40	63,27	64,83	65,77	67,33	68,27	64,06	60,52	63,56	1,5%	6,5%	12,3%	27,7%
TUPRS	255,00	249,83	252,42	256,83	259,42	263,83	260,95	255,31	238,47	0,8%	-3,4%	0,7%	121,0%
VAKBN	34,66	33,99	34,33	34,57	34,91	35,15	34,45	32,61	35,51	-2,1%	1,1%	7,4%	70,2%
YKBNK	38,72	37,59	38,15	38,67	39,23	39,75	38,15	35,75	37,74	-1,5%	1,7%	11,3%	74,7%

21.04.2026

## BİST-100 Hisseleri Teknik Göstergeler

Hisse Kod	MOMENTUM		RSI		STOCHASTIC		CCI		MACD
	Sinyal	AA/AS	Sinyal	AA/AS	Sinyal	AA/AS	Sinyal	AA/AS	Sinyal
AEFES		Aşırı Alım							
AGHOL					Satış			Aşırı Alım	
AKBNK		Aşırı Alım						Aşırı Alım	
AKSA							Satış		
AKSEN	Alış								
ALARK							Satış		
ALTNY									
ANSGR				Aşırı Alım				Aşırı Alım	
ARCLK									
ASELS		Aşırı Alım	Satış						
ASTOR	Alış						Alış		
BALSU						Aşırı Alım		Aşırı Alım	
BIMAS									
BRSAN								Aşırı Alım	
BRYAT									
BSOKE					Alış				
BTCIM									
CANTE						Aşırı Alım		Aşırı Alım	
COLLA		Aşırı Alım		Aşırı Alım		Aşırı Alım		Aşırı Alım	
CIMSA					Alış			Aşırı Alım	
CVKMD									
CWENE		Aşırı Alım					Satış		
DAPGM		Aşırı Satım			Satış	Aşırı Satım			
DOAS									
DOHOL									
DSTKF		Aşırı Alım		Aşırı Alım		Aşırı Alım		Aşırı Alım	
ECILC						Aşırı Satım		Aşırı Satım	
EFOR		Aşırı Alım				Aşırı Alım		Aşırı Alım	
EKGYO								Aşırı Alım	
ENERY								Aşırı Alım	
ENJSA					Satış		Satış		
ENKAI		Aşırı Alım	Satış			Aşırı Alım		Aşırı Alım	
EREGL		Aşırı Alım			Alış			Aşırı Alım	
EUPWR	Alış								
EUREN									
FENER							Satış		
FROTO							Satış		
GARAN								Aşırı Alım	
GENIL								Aşırı Satım	
GESAN	Alış					Aşırı Satım			

21.04.2026

## BİST-100 Hisseleri Teknik Göstergeler

Hisse Kod	MOMENTUM		RSI		STOCHASTIC		CCI		MACD
	Sinyal	AA/AS	Sinyal	AA/AS	Sinyal	AA/AS	Sinyal	AA/AS	Sinyal
GLRMK		Aşırı Alım		Aşırı Alım					
GRSEL									
GRTHO						Aşırı Satım			
GSRAY					Satış			Aşırı Alım	
GUBRF								Aşırı Alım	
HALKB							Satış		
HEKTS		Aşırı Alım						Aşırı Alım	
ISCTR									
ISMEN								Aşırı Alım	
IZENR		Aşırı Alım						Aşırı Alım	
KCHOL					Satış		Satış		
KLRHO					Satış				
KONTR		Aşırı Alım		Aşırı Alım		Aşırı Alım		Aşırı Alım	
KRDMD									
KTLEV				Aşırı Alım		Aşırı Alım		Aşırı Alım	Alış
KUYAS				Aşırı Alım			Satış		
MAGEN				Aşırı Alım					
MAVI					Satış			Aşırı Alım	
MGROS					Satış		Satış		
MIATK	Alış								
MPARK							Satış		
OBAMS	Alış								
ODAS		Aşırı Alım					Satış		
OTKAR					Satış		Satış		
OYAKC									
PAHOL								Aşırı Alım	
PASEU					Satış			Aşırı Alım	
PATEK		Aşırı Alım			Satış		Satış		
PETKM								Aşırı Alım	
PGSUS								Aşırı Alım	
PSGYO		Aşırı Alım						Aşırı Alım	
QUAGR		Aşırı Alım		Aşırı Alım		Aşırı Alım		Aşırı Alım	
RALYH		Aşırı Alım		Aşırı Alım		Aşırı Alım		Aşırı Alım	
REEDR								Aşırı Alım	
SAHOL		Aşırı Alım					Satış		
SARKY					Satış		Satış		
SASA		Aşırı Alım		Aşırı Alım				Aşırı Alım	
SISE									
SKBNK		Aşırı Alım		Aşırı Alım	Satış	Aşırı Alım		Aşırı Alım	
SOKM					Alış	Aşırı Satım			

21.04.2026

## BİST-100 Hisseleri Teknik Göstergeler

Hisse Kod	MOMENTUM		RSI		STOCHASTIC		CCI		MACD
	Sinyal	AA/AS	Sinyal	AA/AS	Sinyal	AA/AS	Sinyal	AA/AS	Sinyal
TABGD					Alış			Aşırı Alım	
TAVHL					Alış	Aşırı Satım		Aşırı Satım	Satış
TCELL					Satış		Satış		
THYAO									
TKFEN		Aşırı Alım		Aşırı Alım				Aşırı Alım	
TOASO		Aşırı Alım							
TRALT		Aşırı Alım			Satış			Aşırı Alım	
TRENJ								Aşırı Alım	
TRMET							Satış		
TSKB							Satış		
TTKOM		Aşırı Alım				Aşırı Alım		Aşırı Alım	
TUKAS						Aşırı Alım		Aşırı Alım	
TUPRS									
TUREX		Aşırı Alım						Aşırı Alım	
TURSG		Aşırı Alım		Aşırı Alım		Aşırı Alım		Aşırı Alım	
ULKER					Satış	Aşırı Alım		Aşırı Alım	
VAKBN									
VESTL						Aşırı Alım		Aşırı Alım	
YKBNK									
ZOREN					Satış	Aşırı Alım		Aşırı Alım	

## Teknik Analiz İndikatörlerine İlişkin Açıklamalar

Teknik göstergeler tablolarında yer alan ifadeler, teknik analiz programlarındaki bazı indikatörlerin ürettiği sinyalleri göstermektedir. Bu sinyaller, İkon Menkul Değerler A. Ş. 'nin alım ya da satım tavsiyesi olarak düşünülmemelidir.

**MOMENTUM** : Göstergede 100 referans noktasını gösterir. Göstergenin referans çizgisinin altına inmesi "SAT", referans çizgisinin üzerine çıkması "AL" sinyali olarak değerlendirilir. Momentumun aşırı satış bölgesinden dönüş eğiliminde olması kısa vadede düşüşün tamamlandığını, momentumun belirli bir tepe yapıp aşağı doğru dönmesi, fiyatlardaki artış hızının yavaşladığını ve fiyatların bir süre sonra gerilemeye başlayacağını gösterir. Gösterge 115 çizgisinin üzerindeyken aşırı alım bölgesinde, 85 çizgisinin altındayken aşırı satım bölgesinde olarak yorumlanır.

**MACD** : Orta vadeli ve hareketli ortalamalardan oluştuğu için trend takip edici bir göstergedir. Göstergede 0 değeri referans çizgisini belirtir. MACD çizgisi kesikli sinyal çizgisini yukarıdan aşağıya doğru kestiğinde "SAT", aşağıdan yukarıya doğru kestiğinde ise "AL" sinyali olarak yorumlanır.

**RSI** : RSI eğrisi "0" ile "100" sayıları arasında değer alır. RSI genellikle 70 çizgisi üzerinde tepe ve 30 çizgisinin de altında dip yapar. Gösterge 70 seviyesinin üzerinde aşırı alım bölgesini, 30 seviyesinin altında ise aşırı satım bölgesini gösterir. RSI'ın 30 çizgisinin altına düşüp tekrar yükselmeye başlaması durumunda "AL" sinyali, 70 çizgisinin üzerine çıkıp bir tepe yaptıktan sonra tekrar aşağı dönmesi durumunda "SAT" sinyali olarak yorumlanır.

**STOCHASTIC** : Stochastic eğrisi "0" ile "100" arasında dalgalanır. Genellikle 80' in üzeri aşırı alım yapılmış bir piyasayı (sat sinyali), 20' nin altı da aşırı satış yapılmış bir piyasayı (al sinyali) gösterir. Ayrıca; yavaşlatılmış %K çizgisi aşağıdan yukarıya doğru %D çizgisini keserse "AL", %K çizgisi %D çizgisini yukarıdan aşağıya doğru keserse "SAT" sinyali olarak değerlendirilir.

**CCI** : CCI eğrisi +100 ile -100 arasında bir değer alır. Göstergede +100 seviyesinin üzeri aşırı alım yapıldığını, -100 seviyesinin altı ise aşırı satım yapıldığını ifade eder. CCI'ın -100 çizgisinin altına düşüp tekrar yükselmeye başlaması durumunda "AL" sinyali, +100 çizgisinin üzerine çıkıp bir tepe yaptıktan sonra tekrar aşağı dönmesi durumunda "SAT" sinyali olarak yorumlanır.

21.04.2026

## Ekonomik Takvim

20.04.2026 - 24.04.2026					
20 Nisan 2026, Pazartesi					
Saat	Ülke	Başlık	Dönem	Beklenti	Önceki
04:00	Çin	PBOC En Düşük Kredi Faiz Oranı (1 Yıllık)	Nisan	3,00%	3,00%
04:00	Çin	PBOC En Düşük Kredi Faiz Oranı (5 Yıllık)	Nisan	3,50%	3,50%
09:00	Almanya	Üretici Fiyat Endeksi	Aylık - Mart	0,80%	-0,50%
09:00	Almanya	Üretici Fiyat Endeksi	Yıllık - Mart	-1,80%	-3,30%
15:30	Kanada	Çekirdek Tüketici Fiyat Endeksi	Aylık - Mart	0,30%	0,40%
15:30	Kanada	Çekirdek Tüketici Fiyat Endeksi	Yıllık - Mart	2,40%	2,30%
15:30	Kanada	Tüketici Fiyat Endeksi	Aylık - Mart	1,00%	0,50%
15:30	Kanada	Tüketici Fiyat Endeksi	Yıllık - Mart	2,50%	1,80%
21 Nisan 2026, Salı					
Saat	Ülke	Başlık	Dönem	Beklenti	Önceki
02:50	Japonya	Ticaret Dengesi	Mart	470 Milyar JPY	57,3 Milyar JPY
09:00	İngiltere	İşsizlik Oranı	Şubat	5,30%	5,20%
10:00	Türkiye	Kapasite Kullanım Oranı	Nisan		73,30%
10:00	Türkiye	İmalat Güveni	Nisan		101
12:00	Almanya	ZEW Ekonomik Hissiyatı	Nisan	-10	-0,5
12:00	Euro Bölgesi	ZEW Ekonomik Hissiyatı	Nisan	-16	-8,5
15:30	ABD	Çekirdek Perakende Satışlar	Aylık - Mart	0,30%	0,50%
15:30	ABD	Perakende Satışlar	Aylık - Mart	0,40%	0,60%
22 Nisan 2026, Çarşamba					
Saat	Ülke	Başlık	Dönem	Beklenti	Önceki
09:00	İngiltere	Çekirdek Tüketici Fiyat Endeksi	Aylık - Mart	0,20%	0,60%
09:00	İngiltere	Çekirdek Tüketici Fiyat Endeksi	Yıllık - Mart	2,80%	3,20%
09:00	İngiltere	Tüketici Fiyat Endeksi	Aylık - Mart	0,80%	0,40%
09:00	İngiltere	Tüketici Fiyat Endeksi	Yıllık - Mart	3,40%	3,00%
10:00	Türkiye	Tüketici Güveni	Nisan		85
14:00	Türkiye	TCMB Faiz Kararı	Nisan		37,00%
17:00	Euro Bölgesi	Tüketici Güveni (Ön Yayın)	Nisan		-12,2
23 Nisan 2026, Perşembe					
Saat	Ülke	Başlık	Dönem	Beklenti	Önceki
	Türkiye	Ulusal Egemenlik ve Çocuk Bayramı			
02:00	Avustralya	Hizmet PMI Endeksi (Ön Yayın)	Nisan	46	46,3
02:00	Avustralya	İmalat PMI Endeksi (Ön Yayın)	Nisan	49	49,8
03:30	Japonya	Hizmet PMI Endeksi (Ön Yayın)	Nisan	52	53,4
03:30	Japonya	İmalat PMI Endeksi (Ön Yayın)	Nisan	50,1	51,6
04:30	Avustralya	İşsizlik Oranı	Mart		4,30%
10:30	Almanya	Hizmet PMI Endeksi (Ön Yayın)	Nisan	50,5	50,9
10:30	Almanya	İmalat PMI Endeksi (Ön Yayın)	Nisan	52,5	52,2
11:00	Euro Bölgesi	Hizmet PMI Endeksi (Ön Yayın)	Nisan	49,7	50,2
11:00	Euro Bölgesi	İmalat PMI Endeksi (Ön Yayın)	Nisan	52	51,6
11:30	İngiltere	Hizmet PMI Endeksi (Ön Yayın)	Nisan	51,4	50,5
11:30	İngiltere	İmalat PMI Endeksi (Ön Yayın)	Nisan	51	51
16:45	ABD	Hizmet PMI Endeksi (Ön Yayın)	Nisan	49,6	49,8
16:45	ABD	İmalat PMI Endeksi (Ön Yayın)	Nisan	52	52,3
24 Nisan 2026, Cuma					
Saat	Ülke	Başlık	Dönem	Beklenti	Önceki
02:30	Japonya	Çekirdek Tüketici Fiyat Endeksi	Yıllık - Mart	2,00%	1,60%
02:30	Japonya	Tüketici Fiyat Endeksi	Aylık - Mart	0,20%	-0,20%
02:30	Japonya	Tüketici Fiyat Endeksi	Yıllık - Mart	1,50%	1,30%
09:00	İngiltere	Çekirdek Perakende Satışlar	Aylık - Mart		-0,40%
09:00	İngiltere	Çekirdek Perakende Satışlar	Yıllık - Mart		3,40%
09:00	İngiltere	Perakende Satışlar	Aylık - Mart	0,20%	-0,40%
09:00	İngiltere	Perakende Satışlar	Yıllık - Mart	1,60%	2,50%
15:30	Kanada	Çekirdek Perakende Satışlar	Aylık - Şubat		0,80%
15:30	Kanada	Perakende Satışlar	Aylık - Şubat		1,10%

Araştırma Birimi  
arastirma@ikonmenkul.com.tr

## Yasal Uyarı

Burada yer alan yatırım bilgi, yorum ve tavsiyeleri yatırım danışmanlığı kapsamında değildir. Yatırım danışmanlığı hizmeti, kişilerin risk ve getiri tercihleri dikkate alınarak kişiye özel sunulmaktadır. Burada yer alan ve hiçbir şekilde yönlendirici nitelikte olmayan içerik, yorum ve tavsiyeler genel bilgilendirme amacıyla hazırlanmıştır. Bu tavsiyeler mali durumunuz ile risk ve getiri tercihlerinize uygun olmayabilir. Bu nedenle, sadece burada yer alan bilgilere dayanarak yatırım kararı verilmesi beklentilerinize uygun sonuçlar doğurmayabilir. Özellikle kaldıraçlı işlemlerinizi yatırdığınız para kadar kaybetme ihtimaliniz vardır. Kaldıraçlı işlemlerde yatırım danışmanlığı hizmeti de verilmemektedir. Burada yer alan yorum ve tavsiyeler, yorum ve tavsiyede bulunanların kişisel görüşlerine dayanmakta olup, herhangi bir yatırım aracının alım satım tavsiyesi veya getiri vaadi olarak yorumlanmamalıdır. Hiçbir şekilde yönlendirici nitelikte olmayan bu içerik genel anlamda bilgi vermeyi amaçlamakta olup; bu içeriğin, müşterilerin ve diğer yatırımcıların alım satım kararlarını destekleyebilecek yeterli bilgileri kapsamayabileceği dikkate alınmalıdır. Yatırım yapmadan önce piyasaların içerdiği riskleri tam olarak anladığınızdan emin olunuz. Web sitemizde yer alan bilgi ve görüşlere dayanarak yapılacak yatırımlar ve ticari işlemlerin sonuçlarından veya ortaya çıkabilecek tüm zararlardan IKON Menkul Değerler A.Ş. sorumlu tutulamaz.