

24.04.2026

### BIST 100 Teknik Analiz

Düş.	Yük.	Aort.	Kap.	Gün (%)	Haf. (%)	Aylık (%)	Yb (%)
14.243,57	14.498,47	14.335,49	14.335,49	-0,28	0,58	9,87	27,30
İşlem Hacmi (mn TL)				Hareketli Ortalamalar (HO)			
Son	5 Gün Ort.			5	10	22	50
156.572,35	201.396,24			14.396,96	14.226,07	13.522,45	13.515,67
Destek Seviyeleri		Pivot		Direnc Seviyeleri			
14.219,88	14.104,28	13.964,98	14.359,18	14.474,78	14.614,08	14.729,68	

Gün içinde en düşük 14.243,57 en yüksek 14.498,47 seviyesini gören BIST 100 endeksinin günü %0,28 kayıpla tamamladığı gözlenmektedir. Pivot seviye 14.359,18 seviyesinden geçmekte olup, aşağı yönlü hareketlerde birinci destek 14.219,88, ikinci destek ise 14.104,28 seviyesinden geçmektedir. Dirençler ise sırasıyla 14.474,78, 14.614,08 seviyelerinden geçmektedir. Bu aşamada endeksin 5 günlük HO seviyesinin %0,43 altında, 22 günlük HO seviyesinin ise %6,01 üzerinde hareket ettiği dikkat çekmektedir. Son gün işlem hacmi ise bu aşamada 5 günlük ortalama işlem hacminin % 22,26 altında gerçekleşmiştir.

### VIOP30 Teknik Analiz

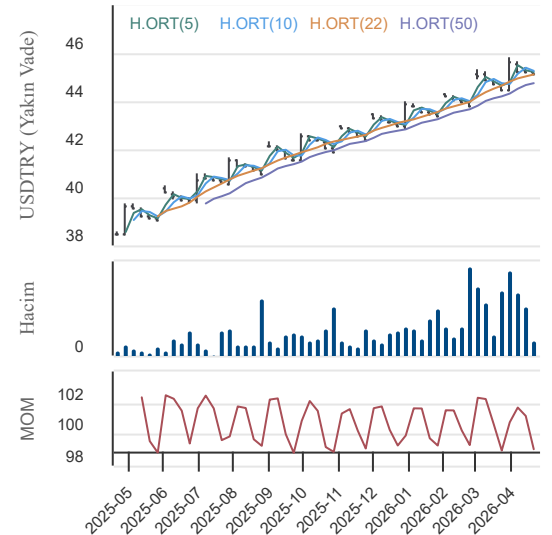
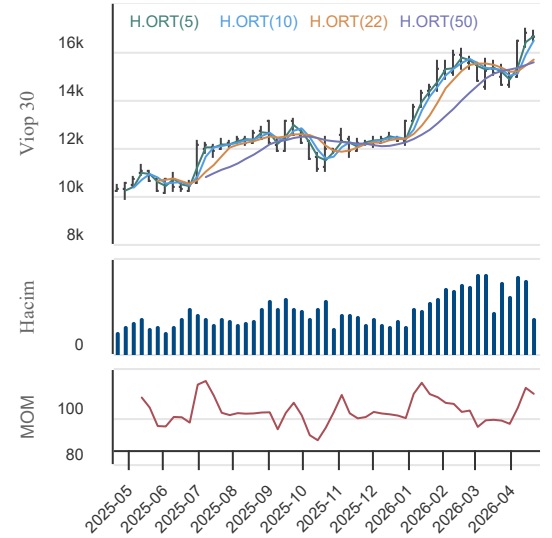
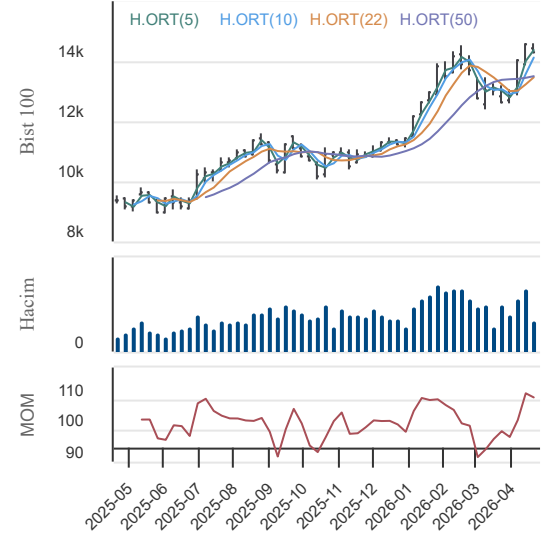
Düş.	Yük.	Aort.	Kap.	Gün (%)	Haf. (%)	Aylık (%)	Yb (%)
16.457,00	16.740,00	16.596,61	16.663,00	1,28	0,31	9,97	36,36
İşlem Hacmi (mn TL)				Hareketli Ortalamalar (HO)			
Son	5 Gün Ort.			5	10	22	50
41.163,42	47.857,02			16.651,00	16.567,70	15.733,27	15.589,36
Destek Seviyeleri		Pivot		Direnc Seviyeleri			
16.500,00	16.337,00	16.217,00	16.620,00	16.783,00	16.903,00	17.066,00	

Gün içinde en düşük 16.457,00 en yüksek 16.740,00 seviyesini gören BIST 30 Yakın Vade endeks kontratının günü %1,28 kazançla tamamladığı gözlenmektedir. Pivot seviye 16.620,00 seviyesinden geçmekte olup, aşağı yönlü hareketlerde birinci destek 16.500,00, ikinci destek ise 16.337,00 seviyesinden geçmektedir. Dirençler ise sırasıyla 16.783,00, 16.903,00 seviyelerinden geçmektedir. Bu aşamada 5 günlük HO seviyesinin %0,07 üzerinde, 22 günlük HO seviyesinin ise %5,91 üzerinde hareket ettiği dikkat çekmektedir. Son gün işlem hacmi ise bu aşamada 5 günlük ortalama işlem hacminin % 13,99 altında gerçekleşmiştir.

### USDTRY (Yakın Vade) Teknik Analiz

Düş.	Yük.	Aort.	Kap.	Gün (%)	Haf. (%)	Aylık (%)	Yb (%)
45,14	45,18	45,15	45,15	-0,10	-0,25	0,96	5,28
İşlem Hacmi (mn TL)				Hareketli Ortalamalar (HO)			
Son	5 Gün Ort.			5	10	22	50
6.904,04	8.586,35			45,20	45,24	45,14	44,78
Destek Seviyeleri		Pivot		Direnc Seviyeleri			
45,13	45,11	45,08	45,16	45,18	45,20	45,22	

Gün içinde en düşük 45,14 en yüksek 45,18 seviyesini gören USD/TL Yakın Vade kontratının günü %0,1 kayıpla tamamladığı gözlenmektedir. Pivot seviye 45,16 seviyesinden geçmekte olup, aşağı yönlü hareketlerde birinci destek 45,13, ikinci destek ise 45,11 seviyesinden geçmektedir. Dirençler ise sırasıyla 45,18, 45,20 seviyelerinden geçmektedir. Bu aşamada endeksin 5 günlük HO seviyesinin %0,12 altında, 22 günlük HO seviyesinin ise %0,01 üzerinde hareket ettiği dikkat çekmektedir. Son gün işlem hacmi ise bu aşamada 5 günlük ortalama işlem hacminin % 19,59 altında gerçekleşmiştir.



24.04.2026

### BİST En Çok Yükselenler (İlk 5)

Hisse Adı	Kapanış	Günlük D. (%)	Hacim (Mn TL)
ATEKS	103,40	10,00	4,9
HOROZ	70,40	10,00	853,6
DGNMO	9,68	10,00	74,5
HATEK	17,51	9,99	168,8
ANELE	46,30	9,98	331,8

### BİST En Çok Düşenler (İlk 5)

Hisse Adı	Kapanış	Günlük D. (%)	Hacim (Mn TL)
NATEN	7,29	-10,00	1.028,2
EDATA	18,02	-9,99	13,1
BORLS	6,95	-9,97	2.052,4
TERA	289,00	-9,97	5.972,4
KONTR	11,70	-9,93	2.596,3

### Hacmi En Yüksek Hisseler (İlk 5)

Hisse Adı	Kapanış	Günlük D. (%)	Hacim (Mn TL)
THYAO	323,50	-1,07	12.296,7
ASELS	396,50	0,00	9.284,0
TUPRS	263,00	3,75	8.321,4
SASA	2,97	-1,98	8.200,1
AKBNK	79,25	-1,86	7.854,1

### BİST-100 Para Girişi Gözlenen (İlk 5)

Hisse Adı	Kapanış	Günlük D. (%)	Hacim (Mn TL)
KTLEV	103,60	3,60	5.031,3
CIMSA	56,30	2,27	830,9
EUREN	5,53	3,36	719,7

### BİST-100 Para Çıkışı Gözlenen (İlk 5)

Hisse Adı	Kapanış	Günlük D. (%)	Hacim (Mn TL)
GLRMK	197,40	-9,90	7.180,2
AEFES	19,20	-1,03	1.127,4
BTCIM	6,49	-0,76	384,1

### Yurt İçi Piyasalar

Hisse Adı	Son	Gün %	Hafta (%)	Ay (%)
BİST-100	14.335	-0,28	0,58	9,9
BİST-30	16.458	-0,08	0,56	10,9
BİST BANKA	17.827	-1,38	0,57	6,8
BİST HİZMET	13.115	-0,23	0,89	10,3
BİST SANAYİ	17.717	-0,30	0,83	7,7

### Yurt İçi Ekonomi Gündemi

\*23 Nisan tatili öncesinde Borsa İstanbul 22 Nisan seansını %0,28 düşüyle 14.335 puanda tamamladı. Günlük işlem hacmi 166 milyar TL olurken, bankacılık endeksi %1,38, holding endeksi %0,67 geriledi. Sektörler arasında en güçlü performans %3,83 ile finansal kiralama ve faktoring tarafında görülürken, en sert kayıp %7,14 ile aracı kurumlar endeksinde yaşandı. Madencilik endeksi de %2,86 düşüyle zayıf kalan sektörler arasında yer aldı.

\*Biz tatildeyken piyasa algısını belirleyen ana unsur, ABD-İran hattında yeniden sertleşen haber akışı oldu. Hürmüz Boğazı'nda mayın döşeyen deniz araçlarının vurulmasına yönelik yeni talimat verilmesi, jeopolitik tansiyonu belirgin şekilde yükseltti. Buna ek olarak, ABD'nin İran bağlantılı bir petrol tankerine el koyması, bölgede gerilimin yalnızca söylem düzeyinde kalmadığını gösterdi. Bu iki gelişme birlikte okunduğunda, görece dengeli havanın bozulduğu ve bu sabaha daha temkinli bir dış zemin taşıdığı anlaşılıyor. \*Dış görünümü zorlayan bir diğer başlık, İran'ın Hürmüz Boğazı üzerindeki ekonomik kontrolünü vurgulayan açıklamaları oldu. Geçiş gelirlerinin Merkez Bankası hesabına aktarılmaya başlandığı ve mevcut baskı sürdürükçe boğazın açılmayabileceği yönündeki mesajlar, enerji ve lojistik hattına ilişkin belirsizliğin sürdüğünü gösterdi.

\*Bu sabah için genel görünüm kırılmalı kalmaya devam ediyor. 22 Nisan kapanışı zaten zayıf bir tablo bırakmıştı; tatil gününde ABD-İran hattında artan gerilim bu görünümün korunmasına neden olabilir. Bu nedenle gün içinde jeopolitik haber akışı yönünde belirleyici olmayı sürdürecektir. Bunun yanında bilanço sezonunun hız kazanmasıyla birlikte, savaş ortamının şirket finansalları üzerindeki ilk etkileri de daha net görülmeye başlanabilir. Bu çerçevede, bugün olası haber akışı kaynaklı sert fiyat hareketlerine karşı dikkatli olunması gerektiğini hatırlatırız.

### Yurt Dışı Ekonomi Gündemi

\*ABD ile İran arasındaki ateşkes belirsizliği borsalara ve değerli metallere düşüş olarak yansırken, petrol fiyatlarında yükselişe neden oldu.

\*Amerikan borsalarında S&P 500 için 7100, Nasdaq için ise 26500 seviyelerinin altındaki hareketler izleniyor. Emtia tarafında ise ham petrolde 90, Brent petrolde 100 doların üzerindeki fiyatlamalar piyasalar tarafından yakından takip ediliyor.

### Global Piyasalar

Hisse Adı	Kapanış	Gün (%)	Hafta (%)	Ay (%)
S&P 500 End.	7.137,90	1,05	1,64	9,7
Nasdaq End.	24.657,57	1,64	2,67	13,9
Dow Jones End.	49.490,03	0,69	2,12	8,6
DAX30	24.194,90	-0,31	0,53	8,1
NIKKEI	59.585,86	0,40	2,50	11,6

### Döviz Piyasası

Hisse Adı	Kapanış	Gün (%)	Hafta (%)	Ay (%)
USDTRY	44,97	0,19	0,50	1,5
EURTRY	52,58	-0,24	-0,40	2,6
GBPTRY	60,66	0,14	-0,17	2,6
EURUSD	1,17	-0,32	-0,81	1,2
GBPUSD	1,35	-0,04	-0,45	1,4

### Emtia Piyasası

Hisse Adı	Kapanış	Gün (%)	Hafta (%)	Ay (%)
Gram Altın TL	6.844,20	0,52	-0,69	6,9
Ons Altın \$	4.761,00	-0,85	-1,14	-4,5
CRUDE Petrol	96,90	2,20	4,96	-10,2
Ons Gümüş \$	77,60	-0,58	-0,51	-1,3

24.04.2026

### Sabancı Holding

Düş.	Yük.	Aort.	Kap.	Gün (%)	Haf. (%)	Aylık (%)	Yb (%)
98,80	101,70	99,86	98,90	-2,08	-1,69	8,58	19,27
İşlem Hacmi (mn TL)				Hareketli Ortalamalar (HO)			
Son	5 Gün Ort.			5	10	22	50
3.549,98	3.899,69			101,48	100,72	94,73	96,72
Destek Seviyeleri			Pivot	Direnç Seviyeleri			
97,90	96,90	95,00	99,80	100,80	102,70	103,70	

Gün içinde en düşük 98,80 en yüksek 101,70 seviyesini gören Sabancı Holding hissesinin günü %2,08 kayıpla tamamladığı gözlenmektedir. Pivot seviye 99,80 seviyesinden geçmekte olup, aşağı yönlü hareketlerde birinci destek 97,90, ikinci destek ise 96,90 seviyesinden geçmektedir. Dirençler ise sırasıyla 100,80, 102,70 seviyelerinden geçmektedir. Bu aşamada 5 günlük HO seviyesinin %2,54 altında, 22 günlük HO seviyesinin ise %4,40 üzerinde hareket ettiği dikkat çekmektedir. Son gün işlem hacmi ise bu aşamada 5 günlük ortalama işlem hacminin % 8,97 altında gerçekleşmiştir.

### Europower Enerji

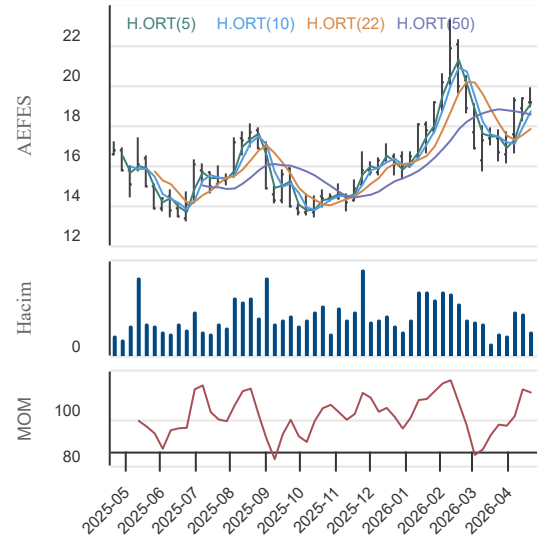
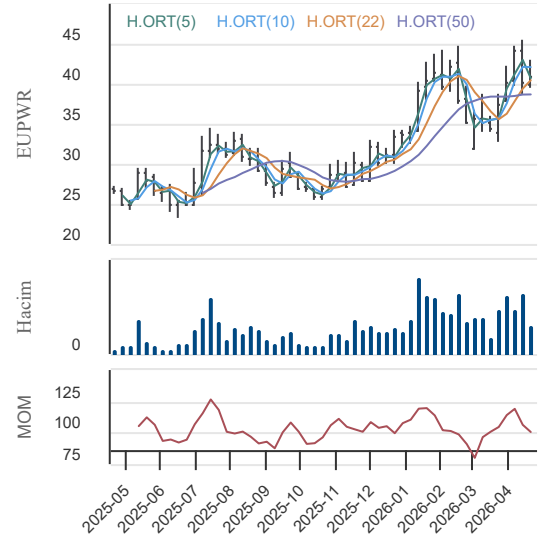
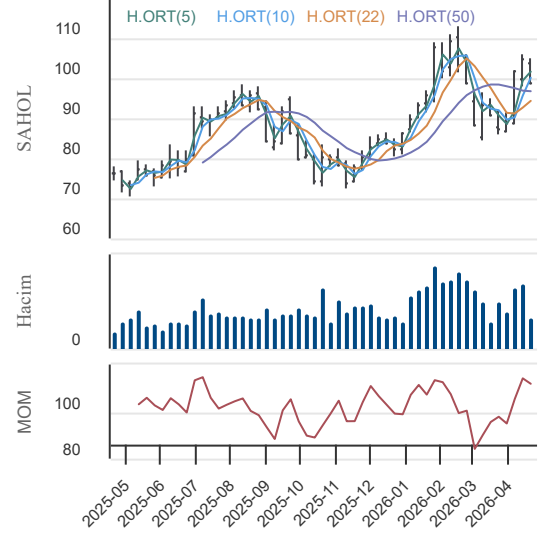
Düş.	Yük.	Aort.	Kap.	Gün (%)	Haf. (%)	Aylık (%)	Yb (%)
40,88	42,14	41,43	40,98	-1,30	1,09	18,44	24,94
İşlem Hacmi (mn TL)				Hareketli Ortalamalar (HO)			
Son	5 Gün Ort.			5	10	22	50
306,65	549,34			40,59	42,02	40,70	38,70
Destek Seviyeleri			Pivot	Direnç Seviyeleri			
40,53	40,07	39,27	41,33	41,79	42,59	43,05	

Gün içinde en düşük 40,88 en yüksek 42,14 seviyesini gören Europower Enerji hissesinin günü %1,3 kayıpla tamamladığı gözlenmektedir. Pivot seviye 41,33 seviyesinden geçmekte olup, aşağı yönlü hareketlerde birinci destek 40,53, ikinci destek ise 40,07 seviyesinden geçmektedir. Dirençler ise sırasıyla 41,79, 42,59 seviyelerinden geçmektedir. Bu aşamada 5 günlük HO seviyesinin %0,97 üzerinde, 22 günlük HO seviyesinin ise %0,68 üzerinde hareket ettiği dikkat çekmektedir. Son gün işlem hacmi ise bu aşamada 5 günlük ortalama işlem hacminin % 44,18 altında gerçekleşmiştir.

### Anadolu Efes

Düş.	Yük.	Aort.	Kap.	Gün (%)	Haf. (%)	Aylık (%)	Yb (%)
19,07	19,88	19,41	19,20	-1,03	2,02	9,59	22,22
İşlem Hacmi (mn TL)				Hareketli Ortalamalar (HO)			
Son	5 Gün Ort.			5	10	22	50
1.127,39	1.108,14			19,15	18,90	17,90	18,52
Destek Seviyeleri			Pivot	Direnç Seviyeleri			
18,89	18,57	18,08	19,38	19,70	20,19	20,51	

Gün içinde en düşük 19,07 en yüksek 19,88 seviyesini gören Anadolu Efes hissesinin günü %1,03 kayıpla tamamladığı gözlenmektedir. Pivot seviye 19,38 seviyesinden geçmekte olup, aşağı yönlü hareketlerde birinci destek 18,89, ikinci destek ise 18,57 seviyesinden geçmektedir. Dirençler ise sırasıyla 19,70, 20,19 seviyelerinden geçmektedir. Bu aşamada 5 günlük HO seviyesinin %0,26 üzerinde, 22 günlük HO seviyesinin ise %7,26 üzerinde hareket ettiği dikkat çekmektedir. Son gün işlem hacmi ise bu aşamada 5 günlük ortalama işlem hacminin % 1,74 üzerinde gerçekleşmiştir.



24.04.2026

**KAP Haberleri****Şirket Haberleri:**

SASA: Şirketimiz tarafından online gerçekleştirilen "Sasa Finansal Görünümü Yatırımcı Bilgilendirme Toplantısı" kapsamında paylaşılan bilgiler aşağıdaki gibidir : 2026 yılı Ocak ayı satış miktarı 90.000 ton ve Satış tutarı 91 Milyon Usd, Şubat ayı satış miktarı 116.000 ton ve Satış tutarı 125 Milyon Usd, Mart ayı satış miktarı 125.000 ton ve Satış tutarı 142 Milyon Usd Olarak gerçekleşmiştir. Diğer taraftan, 2025 yılının ilk çeyreğinde 210.000 ton olarak gerçekleşen satış hacmi yaklaşık % 55 civarında artış kaydederek 2026 yılının ilk çeyreğinde 331.000 ton olarak gerçekleşmiştir.

GIPTA: Kredi derecelendirme kuruluşu JCR Eurasia Rating tarafından Şirketimizin kredi notları üzerinde yapılan inceleme sonucunda; Şirketimizin Uzun Vadeli Ulusal Kurum Kredi Rating Notu 'AA- (tr)' seviyesinden 'AA (tr)' seviyesine revize edilmiş olup tüm notları aşağıdaki şekilde oluşmuştur: Uzun Vadeli Ulusal Kurum Kredi Rating Notu : AA (tr)/(Durağan). Kısa Vadeli Ulusal Kurum Kredi Rating Notu : J1+ (tr)/(Durağan). Uzun Vadeli Uluslararası Yabancı Para Kurum Kredi Rating Notu : BB/(Durağan). Uzun Vadeli Uluslararası Yerel Para Kurum Kredi Rating Notu : BB/(Durağan)

CLEBI: Şirketimizin bağlı ortaklıklarından Celebi Tanzania Aviation Services Ltd., Tanzania'nın Dar Es Salaam şehrinde bulunan Julius Nyerere Uluslararası Havalimanı'nda yer hizmetleri ve hava kargo hizmetleri sunmaktadır. Söz konusu işbirlik faaliyet gösterdiği havalimanına ilişkin imtiyaz (concession) sözleşmesinin süresinin sona ermesi ve mevcut faaliyet yapısının kapsamlı şekilde değerlendirilmesi sonucunda, Şirketimizin uzun vadeli değer yaratma stratejisi kapsamında ilgili pazarda mevcut yapı altında faaliyetlere devam edilmeyecektir.

ALTNY: Uluslararası kredi derecelendirme kuruluşu JCR Eurasia Rating 22.04.2026 tarihinde Altınay Savunma Teknolojileri A.Ş. Uzun Vadeli Ulusal Kurum Kredi Rating notumuzu A+ olarak bildirdi. Ayrıca, Şirket Uzun Vadeli Uluslararası Yabancı Para ve Yerel Para Kurum Kredi Rating Notumuzun BB Stabil olduğunu bildirmiştir.

KLSE: Kredi derecelendirme kuruluşu JCR Avrasya Derecelendirme A.Ş. (JCR) yapılan derecelendirme sonrasında, Şirketimizin Uzun Vadeli Ulusal Kurum Kredi Rating Notu 'BBB+ (tr)' seviyesine, notun görünümü ise 'Durağan'a revize edilmiştir'. Kısa vadeli Ulusal Kurum Kredi Rating Notu J2 (tr), durağan görünüm olarak belirlenmiştir.

**Pay Alım-Satım Notları:**

AHGZ: 22.04.2026 tarihinde Borsa İstanbul A.Ş. nezdinde pay başına 26,94 TL – 27,30 TL fiyat aralığından (ağırlıklı ortalama 27,12 TL) toplam 200.000 adet pay geri alınmıştır. Şirketimizin 27.12.2023, 14.02.2025, 20.03.2025 ve 29.08.2025 tarihli Yönetim Kurulu kararları ile geri alınan paylarla birlikte sahip olduğu AHGAZ payları toplamı 64.876.595 adede ulaşmıştır. (Şirket sermayesine oranı %2,4953)

AVGYO: Ortaklığımız tarafından 21.04.2026 tarihinde Borsa İstanbul'da pay başına 13,00 - 13,36 TL fiyat aralığından toplam 322.813 adet pay geri alınmıştır. (Ortaklık sermayesine oranı %0,2893). Gerçekleştirilen işlem sonucunda Şirketimizin sahip olduğu AVGYO payları 1.885.168 adede ulaşmış olup Şirket sermayesine oranı %1,6892'dir.

**Sermaye Artırımı-Azaltımı Haberleri:**

OZYSR

**Genel Kurul Haberleri:**

AGROT,GIPTA,GSDDE,GSDHO,KAREL,SEGMN,TARKM,SARKY

Not: Bu rapor, 22 Nisan saat 18:10 itibaren, 24 Nisan saat 08:00 kadar KAP içerisinde yayımlanan haberler içerisinde derlenmiştir. Kaynaklar: KAP, Finnet, Matriks ve Şirket Açıklamaları.

24.04.2026

## BIST-30 Hisseleri

Hisse Adı	Kapanış	Destekler		Pivot	Dirençler		Hareketli Ortalamalar			Performans			
		Destek 2	Destek 1		Direnç 1	Direnç 2	5 HO	20 HO	50 HO	Gün. (%)	Haf. (%)	Aylık (%)	Yıllık (%)
AEFES	19,20	18,57	18,89	19,38	19,70	20,19	19,15	17,94	18,52	-1,0%	2,0%	9,6%	15,0%
AKBNK	79,25	76,62	77,93	80,02	81,33	83,42	80,70	73,96	76,97	-1,9%	0,4%	11,1%	62,3%
ASELS	396,50	382,33	389,42	398,08	405,17	413,83	405,20	369,15	341,35	0,0%	-4,9%	17,0%	201,4%
ASTOR	207,90	199,23	203,57	210,03	214,37	220,83	203,36	203,03	192,57	-3,1%	6,6%	11,0%	118,5%
BIMAS	763,00	744,00	753,50	762,00	771,50	780,00	756,50	720,58	697,80	1,4%	1,3%	10,3%	72,2%
DSTKF	2.525,00	2.335,33	2.430,17	2.508,83	2.603,67	2.682,33	2.343,60	2.065,55	1.732,07	4,2%	18,5%	36,9%	1.474,2%
EKGYO	21,16	20,64	20,90	21,26	21,52	21,88	21,52	20,46	21,77	-0,8%	-0,2%	5,0%	83,6%
ENKAI	106,80	104,40	105,60	106,50	107,70	108,60	106,32	97,84	95,97	1,2%	2,5%	17,5%	82,9%
EREGL	32,60	30,89	31,75	32,89	33,75	34,89	32,51	30,22	29,77	-3,3%	3,0%	16,8%	54,8%
FROTO	102,30	99,10	100,70	102,50	104,10	105,90	105,70	103,16	108,38	-1,2%	-4,2%	-6,8%	23,4%
GARAN	139,40	136,20	137,80	140,90	142,50	145,60	141,72	133,04	137,77	-1,7%	0,4%	7,4%	43,2%
GUBRF	516,50	501,17	508,83	515,17	522,83	529,17	523,50	493,81	507,32	0,9%	-2,5%	5,4%	76,1%
ISCTR	14,79	14,49	14,64	14,83	14,98	15,17	14,82	13,86	14,53	-0,1%	1,6%	10,6%	45,1%
KCHOL	204,90	199,10	202,00	205,10	208,00	211,10	207,04	199,69	196,46	-0,5%	-1,4%	9,3%	46,4%
KRDMD	36,16	34,97	35,57	36,09	36,69	37,21	36,32	33,91	32,06	0,2%	-0,8%	23,0%	52,2%
MGROS	657,50	631,83	644,67	656,33	669,17	680,83	662,60	631,42	631,99	-0,8%	0,2%	12,6%	40,2%
PETKM	23,00	22,33	22,67	22,99	23,33	23,65	22,61	21,30	19,76	0,3%	4,5%	13,2%	39,8%
PGSUS	190,20	185,07	187,63	190,07	192,63	195,07	191,36	183,43	188,48	0,0%	1,0%	7,2%	-22,3%
SAHOL	98,90	96,90	97,90	99,80	100,80	102,70	101,48	95,29	96,72	-2,1%	-1,7%	8,6%	31,0%
SASA	2,97	2,87	2,92	3,01	3,06	3,15	3,06	2,63	2,51	-2,0%	-0,7%	22,7%	-27,4%
SISE	47,40	45,99	46,69	47,27	47,97	48,55	47,55	46,08	45,33	0,4%	-1,7%	7,1%	38,8%
TAVHL	308,25	300,08	304,17	309,83	313,92	319,58	313,00	318,13	316,00	-1,5%	-4,1%	7,8%	34,5%
TCELL	114,10	112,10	113,10	114,70	115,70	117,30	116,98	111,75	113,79	-1,0%	-2,6%	7,0%	28,9%
THYAO	323,50	313,00	318,25	324,75	330,00	336,50	325,00	309,91	306,96	-1,1%	1,3%	11,7%	3,5%
TOASO	293,00	282,00	287,50	291,00	296,50	300,00	291,35	279,64	288,32	1,4%	-2,0%	0,9%	66,1%
TRALT	46,96	44,59	45,77	47,55	48,73	50,51	47,80	44,57	49,85	-2,7%	-1,1%	0,9%	68,4%
TTKOM	63,65	61,68	62,67	63,88	64,87	66,08	64,68	61,15	63,45	-2,2%	1,1%	7,6%	15,3%
TUPRS	263,00	249,83	256,42	260,33	266,92	270,83	258,50	255,66	240,46	3,7%	0,7%	3,8%	128,7%
VAKBN	33,34	32,53	32,93	33,55	33,95	34,57	34,19	32,72	35,38	-1,1%	-2,3%	3,3%	63,1%
YKBNK	37,94	36,98	37,46	38,30	38,78	39,62	38,40	36,20	37,68	-1,6%	1,0%	9,1%	62,1%

24.04.2026

## BİST-100 Hisseleri Teknik Göstergeler

Hisse Kod	MOMENTUM		RSI		STOCHASTIC		CCI		MACD
	Sinyal	AA/AS	Sinyal	AA/AS	Sinyal	AA/AS	Sinyal	AA/AS	Sinyal
AEFES					Satış				
AGHOL					Satış		Satış		
AKBNK					Satış				
AKSA									
AKSEN						Aşırı Satım			
ALARK									
ALTNY									
ANSGR			Satış		Satış			Aşırı Alım	
ARCLK									
ASELS						Aşırı Satım			
ASTOR							Satış		
BALSU								Aşırı Alım	
BIMAS									
BRSAN									
BRYAT	Alış								
BSOKE	Alış								
BTCIM	Satış					Aşırı Satım			
CANTE							Satış		
CCOLA							Satış		
CIMSA								Aşırı Alım	
CVKMD	Satış					Aşırı Satım		Aşırı Satım	Satış
CWENE									
DAPGM						Aşırı Satım			
DOAS	Satış					Aşırı Satım			
DOHOL									
DSTKF		Aşırı Alım		Aşırı Alım	Satış	Aşırı Alım		Aşırı Alım	
ECILC		Aşırı Satım		Aşırı Satım	Satış	Aşırı Satım		Aşırı Satım	
EFOR		Aşırı Alım				Aşırı Alım		Aşırı Alım	
EKGYO									
ENERY							Satış		
ENJSA	Satış					Aşırı Satım			Satış
ENKAI					Satış				
EREGL							Satış		
EUPWR									
EUREN									
FENER						Aşırı Satım			
FROTO									
GARAN					Satış				
GENIL						Aşırı Satım		Aşırı Satım	
GESAN								Aşırı Satım	

24.04.2026

## BİST-100 Hisseleri Teknik Göstergeler

Hisse Kod	MOMENTUM		RSI		STOCHASTIC		CCI		MACD
	Sinyal	AA/AS	Sinyal	AA/AS	Sinyal	AA/AS	Sinyal	AA/AS	Sinyal
GLRMK		Aşırı Satım			Satış	Aşırı Satım			Satış
GRSEL						Aşırı Satım		Aşırı Satım	
GRTHO						Aşırı Satım			
GSRAY								Aşırı Alım	
GUBRF									
HALKB					Satış		Satış		
HEKTS									
ISCTR					Satış				
ISMEN									
IZENR							Satış		
KCHOL									
KLRHO						Aşırı Satım			
KONTR		Aşırı Alım					Satış		
KRDMD	Satış				Satış				
KTLEV		Aşırı Alım		Aşırı Alım	Satış	Aşırı Alım		Aşırı Alım	
KUYAS				Aşırı Alım	Alış			Aşırı Alım	
MAGEN	Satış								Satış
MAVI									
MGROS									
MIATK									
MPARK									
OBAMS						Aşırı Satım		Aşırı Satım	
ODAS									
OTKAR	Satış					Aşırı Satım			
OYAKC						Aşırı Satım			
PAHOL									
PASEU							Satış		
PATEK		Aşırı Alım							
PETKM					Alış			Aşırı Alım	
PGSUS									
PSGYO		Aşırı Alım						Aşırı Alım	
QUAGR									
RALYH		Aşırı Alım		Aşırı Alım			Satış		
REEDR							Satış		
SAHOL									
SARKY	Satış								
SASA		Aşırı Alım	Satış						
SISE									
SKBNK				Aşırı Alım			Satış		
SOKM					Satış	Aşırı Satım		Aşırı Satım	

24.04.2026

**BİST-100 Hisseleri Teknik Göstergeler**

Hisse Kod	MOMENTUM		RSI		STOCHASTIC		CCI		MACD
	Sinyal	AA/AS	Sinyal	AA/AS	Sinyal	AA/AS	Sinyal	AA/AS	Sinyal
TABGD					Satış				
TAVHL					Satış	Aşırı Satım		Aşırı Satım	
TCELL	Satış					Aşırı Satım			
THYAO					Satış				
TKFEN		Aşırı Alım		Aşırı Alım				Aşırı Alım	
TOASO									
TRALT							Satış		
TRENJ	Satış								
TRMET									
TSKB									
TTKOM					Satış		Satış		
TUKAS			Satış					Aşırı Alım	
TUPRS					Alış				
TUREX									
TURSG							Satış		
ULKER							Satış		
VAKBN					Satış				
VESTL							Satış		
YKBNK					Satış				
ZOREN							Satış		

**Teknik Analiz İndikatörlerine İlişkin Açıklamalar**

Teknik göstergeler tablolarında yer alan ifadeler, teknik analiz programlarındaki bazı indikatörlerin ürettiği sinyalleri göstermektedir. Bu sinyaller, İkon Menkul Değerler A. Ş. 'nin alım ya da satım tavsiyesi olarak düşünülmemelidir.

**MOMENTUM** : Göstergede 100 referans noktasını gösterir. Göstergenin referans çizgisinin altına inmesi "SAT", referans çizgisinin üzerine çıkması "AL" sinyali olarak değerlendirilir. Momentumun aşırı satış bölgesinden dönüş eğiliminde olması kısa vadede düşüşün tamamlandığını, momentumun belirli bir tepe yapıp aşağı doğru dönmesi, fiyatlardaki artış hızının yavaşladığını ve fiyatların bir süre sonra gerilemeye başlayacağını gösterir. Gösterge 115 çizgisinin üzerindeyken aşırı alım bölgesinde, 85 çizgisinin altındayken aşırı satım bölgesinde olarak yorumlanır.

**MACD** : Orta vadeli ve hareketli ortalamalardan oluştuğu için trend takip edici bir göstergedir. Göstergede 0 değeri referans çizgisini belirtir. MACD çizgisi kesikli sinyal çizgisini yukarıdan aşağıya doğru kestiğinde "SAT", aşağıdan yukarıya doğru kestiğinde ise "AL" sinyali olarak yorumlanır.

**RSI** : RSI eğrisi "0" ile "100" sayıları arasında değer alır. RSI genellikle 70 çizgisi üzerinde tepe ve 30 çizgisinin de altında dip yapar. Gösterge 70 seviyesinin üzerinde aşırı alım bölgesini, 30 seviyesinin altında ise aşırı satım bölgesini gösterir. RSI'ın 30 çizgisinin altına düşüp tekrar yükselmeye başlaması durumunda "AL" sinyali, 70 çizgisinin üzerine çıkıp bir tepe yaptıktan sonra tekrar aşağı dönmesi durumunda "SAT" sinyali olarak yorumlanır.

**STOCHASTIC** : Stochastic eğrisi "0" ile "100" arasında dalgalanır. Genellikle 80' in üzeri aşırı alım yapılmış bir piyasayı (sat sinyali), 20' nin altı da aşırı satış yapılmış bir piyasayı (al sinyali) gösterir. Ayrıca; yavaşlatılmış %K çizgisi aşağıdan yukarıya doğru %D çizgisini keserse "AL", %K çizgisi %D çizgisini yukarıdan aşağıya doğru keserse "SAT" sinyali olarak değerlendirilir.

**CCI** : CCI eğrisi +100 ile -100 arasında bir değer alır. Göstergede +100 seviyesinin üzeri aşırı alım yapıldığını, -100 seviyesinin altı ise aşırı satım yapıldığını ifade eder. CCI'ın -100 çizgisinin altına düşüp tekrar yükselmeye başlaması durumunda "AL" sinyali, +100 çizgisinin üzerine çıkıp bir tepe yaptıktan sonra tekrar aşağı dönmesi durumunda "SAT" sinyali olarak yorumlanır.

24.04.2026

## Ekonomik Takvim

20.04.2026 - 24.04.2026					
20 Nisan 2026, Pazartesi					
Saat	Ülke	Başlık	Dönem	Beklenti	Önceki
04:00	Çin	PBOC En Düşük Kredi Faiz Oranı (1 Yıllık)	Nisan	3,00%	3,00%
04:00	Çin	PBOC En Düşük Kredi Faiz Oranı (5 Yıllık)	Nisan	3,50%	3,50%
09:00	Almanya	Üretici Fiyat Endeksi	Aylık - Mart	0,80%	-0,50%
09:00	Almanya	Üretici Fiyat Endeksi	Yıllık - Mart	-1,80%	-3,30%
15:30	Kanada	Çekirdek Tüketici Fiyat Endeksi	Aylık - Mart	0,30%	0,40%
15:30	Kanada	Çekirdek Tüketici Fiyat Endeksi	Yıllık - Mart	2,40%	2,30%
15:30	Kanada	Tüketici Fiyat Endeksi	Aylık - Mart	1,00%	0,50%
15:30	Kanada	Tüketici Fiyat Endeksi	Yıllık - Mart	2,50%	1,80%
21 Nisan 2026, Salı					
Saat	Ülke	Başlık	Dönem	Beklenti	Önceki
02:50	Japonya	Ticaret Dengesi	Mart	470 Milyar JPY	57,3 Milyar JPY
09:00	İngiltere	İşsizlik Oranı	Şubat	5,30%	5,20%
10:00	Türkiye	Kapasite Kullanım Oranı	Nisan		73,30%
10:00	Türkiye	İmalat Güveni	Nisan		101
12:00	Almanya	ZEW Ekonomik Hissiyatı	Nisan	-10	-0,5
12:00	Euro Bölgesi	ZEW Ekonomik Hissiyatı	Nisan	-16	-8,5
15:30	ABD	Çekirdek Perakende Satışlar	Aylık - Mart	0,30%	0,50%
15:30	ABD	Perakende Satışlar	Aylık - Mart	0,40%	0,60%
22 Nisan 2026, Çarşamba					
Saat	Ülke	Başlık	Dönem	Beklenti	Önceki
09:00	İngiltere	Çekirdek Tüketici Fiyat Endeksi	Aylık - Mart	0,20%	0,60%
09:00	İngiltere	Çekirdek Tüketici Fiyat Endeksi	Yıllık - Mart	2,80%	3,20%
09:00	İngiltere	Tüketici Fiyat Endeksi	Aylık - Mart	0,80%	0,40%
09:00	İngiltere	Tüketici Fiyat Endeksi	Yıllık - Mart	3,40%	3,00%
10:00	Türkiye	Tüketici Güveni	Nisan		85
14:00	Türkiye	TCMB Faiz Kararı	Nisan		37,00%
17:00	Euro Bölgesi	Tüketici Güveni (Ön Yayın)	Nisan		-12,2
23 Nisan 2026, Perşembe					
Saat	Ülke	Başlık	Dönem	Beklenti	Önceki
	Türkiye	Ulusal Egemenlik ve Çocuk Bayramı			
02:00	Avustralya	Hizmet PMI Endeksi (Ön Yayın)	Nisan	46	46,3
02:00	Avustralya	İmalat PMI Endeksi (Ön Yayın)	Nisan	49	49,8
03:30	Japonya	Hizmet PMI Endeksi (Ön Yayın)	Nisan	52	53,4
03:30	Japonya	İmalat PMI Endeksi (Ön Yayın)	Nisan	50,1	51,6
04:30	Avustralya	İşsizlik Oranı	Mart		4,30%
10:30	Almanya	Hizmet PMI Endeksi (Ön Yayın)	Nisan	50,5	50,9
10:30	Almanya	İmalat PMI Endeksi (Ön Yayın)	Nisan	52,5	52,2
11:00	Euro Bölgesi	Hizmet PMI Endeksi (Ön Yayın)	Nisan	49,7	50,2
11:00	Euro Bölgesi	İmalat PMI Endeksi (Ön Yayın)	Nisan	52	51,6
11:30	İngiltere	Hizmet PMI Endeksi (Ön Yayın)	Nisan	51,4	50,5
11:30	İngiltere	İmalat PMI Endeksi (Ön Yayın)	Nisan	51	51
16:45	ABD	Hizmet PMI Endeksi (Ön Yayın)	Nisan	49,6	49,8
16:45	ABD	İmalat PMI Endeksi (Ön Yayın)	Nisan	52	52,3
24 Nisan 2026, Cuma					
Saat	Ülke	Başlık	Dönem	Beklenti	Önceki
02:30	Japonya	Çekirdek Tüketici Fiyat Endeksi	Yıllık - Mart	2,00%	1,60%
02:30	Japonya	Tüketici Fiyat Endeksi	Aylık - Mart	0,20%	-0,20%
02:30	Japonya	Tüketici Fiyat Endeksi	Yıllık - Mart	1,50%	1,30%
09:00	İngiltere	Çekirdek Perakende Satışlar	Aylık - Mart		-0,40%
09:00	İngiltere	Çekirdek Perakende Satışlar	Yıllık - Mart		3,40%
09:00	İngiltere	Perakende Satışlar	Aylık - Mart	0,20%	-0,40%
09:00	İngiltere	Perakende Satışlar	Yıllık - Mart	1,60%	2,50%
15:30	Kanada	Çekirdek Perakende Satışlar	Aylık - Şubat		0,80%
15:30	Kanada	Perakende Satışlar	Aylık - Şubat		1,10%

Araştırma Birimi  
arastirma@ikonmenkul.com.tr

## Yasal Uyarı

Burada yer alan yatırım bilgi, yorum ve tavsiyeleri yatırım danışmanlığı kapsamında değildir. Yatırım danışmanlığı hizmeti, kişilerin risk ve getiri tercihleri dikkate alınarak kişiye özel sunulmaktadır. Burada yer alan ve hiçbir şekilde yönlendirici nitelikte olmayan içerik, yorum ve tavsiyeler genel bilgilendirme amacıyla hazırlanmıştır. Bu tavsiyeler mali durumunuz ile risk ve getiri tercihlerinize uygun olmayabilir. Bu nedenle, sadece burada yer alan bilgilere dayanarak yatırım kararı verilmesi beklentilerinize uygun sonuçlar doğurmayabilir. Özellikle kaldıraçlı işlemlerinizi yatırdığınız para kadar kaybetme ihtimaliniz vardır. Kaldıraçlı işlemlerde yatırım danışmanlığı hizmeti de verilmemektedir. Burada yer alan yorum ve tavsiyeler, yorum ve tavsiyede bulunanların kişisel görüşlerine dayanmakta olup, herhangi bir yatırım aracının alım satım tavsiyesi veya getiri vaadi olarak yorumlanmamalıdır. Hiçbir şekilde yönlendirici nitelikte olmayan bu içerik genel anlamda bilgi vermeyi amaçlamakta olup; bu içeriğin, müşterilerin ve diğer yatırımcıların alım satım kararlarını destekleyebilecek yeterli bilgileri kapsamayabileceği dikkate alınmalıdır. Yatırım yapmadan önce piyasaların içerdiği riskleri tam olarak anladığınızdan emin olunuz. Web sitemizde yer alan bilgi ve görüşlere dayanarak yapılacak yatırımlar ve ticari işlemlerin sonuçlarından veya ortaya çıkabilecek tüm zararlardan IKON Menkul Değerler A.Ş. sorumlu tutulamaz.