

05.05.2026

BIST 100 Teknik Analiz

Düş.	Yük.	Aort.	Kap.	Gün (%)	Haf. (%)	Aylık (%)	Yb (%)
14.321,03	14.544,57	14.369,61	14.369,61	-0,51	-1,54	11,08	27,60
İşlem Hacmi (mn TL)				Hareketli Ortalamalar (HO)			
Son	5 Gün Ort.			5	10	22	50
194.294,27	189.829,09			14.409,34	14.423,95	13.964,23	13.545,28
Destek Seviyeleri		Pivot		Direnç Seviyeleri			
14.278,90	14.188,20	14.055,36	14.411,74	14.502,44	14.635,28	14.725,98	

Gün içinde en düşük 14.321,03 en yüksek 14.544,57 seviyesini gören BIST 100 endeksinin günü %0,51 kayıpla tamamladığı gözlenmektedir. Pivot seviye 14.411,74 seviyesinden geçmekte olup, aşağı yönlü hareketlerde birinci destek 14.278,90, ikinci destek ise 14.188,20 seviyesinden geçmektedir. Dirençler ise sırasıyla 14.502,44, 14.635,28 seviyelerinden geçmektedir. Bu aşamada endeksin 5 günlük HO seviyesinin %0,28 altında, 22 günlük HO seviyesinin ise %2,90 üzerinde hareket ettiği dikkat çekmektedir. Son gün işlem hacmi ise bu aşamada 5 günlük ortalama işlem hacminin % 2,35 üzerinde gerçekleşmiştir.

VIOP30 Teknik Analiz

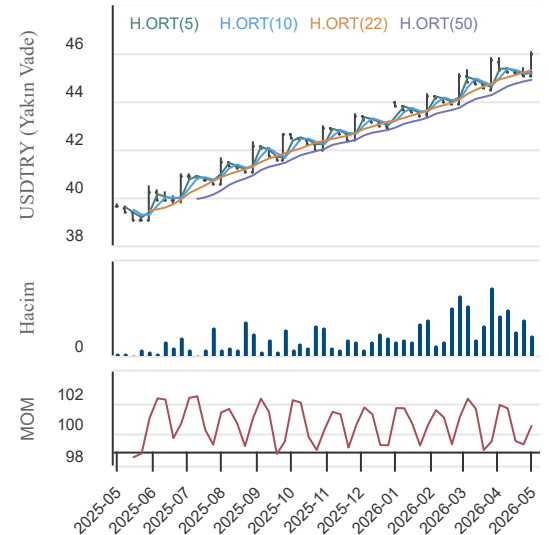
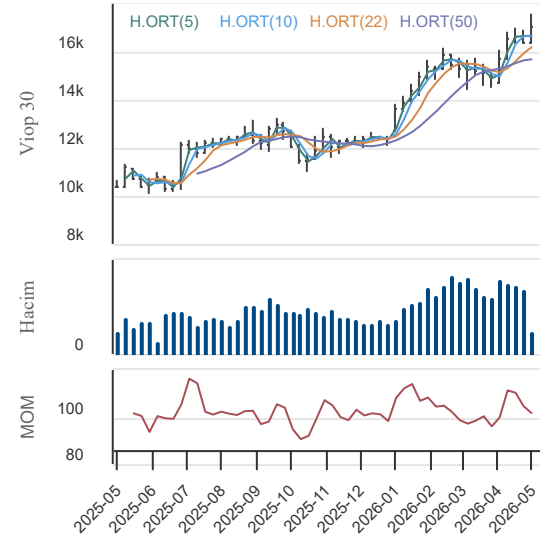
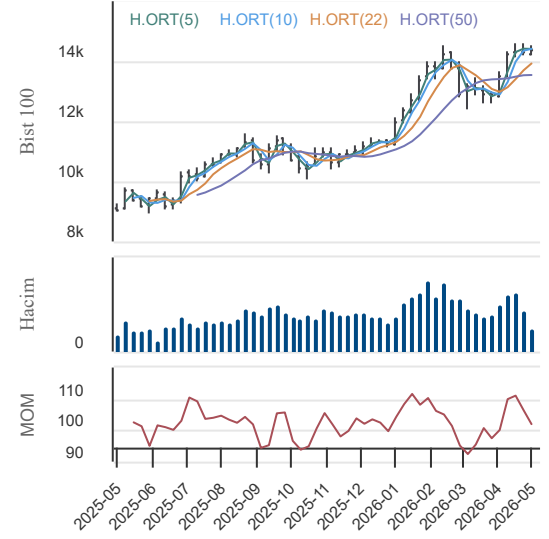
Düş.	Yük.	Aort.	Kap.	Gün (%)	Haf. (%)	Aylık (%)	Yb (%)
17.055,00	17.547,00	17.209,66	17.112,00	3,17	1,55	14,08	40,03
İşlem Hacmi (mn TL)				Hareketli Ortalamalar (HO)			
Son	5 Gün Ort.			5	10	22	50
52.079,69	49.806,89			16.713,40	16.700,80	16.240,91	15.699,40
Destek Seviyeleri		Pivot		Direnç Seviyeleri			
16.929,00	16.746,00	16.437,00	17.238,00	17.421,00	17.730,00	17.913,00	

Gün içinde en düşük 17.055,00 en yüksek 17.547,00 seviyesini gören BIST 30 Yakın Vade endeks kontratının günü %3,17 kazançla tamamladığı gözlenmektedir. Pivot seviye 17.238,00 seviyesinden geçmekte olup, aşağı yönlü hareketlerde birinci destek 16.929,00, ikinci destek ise 16.746,00 seviyesinden geçmektedir. Dirençler ise sırasıyla 17.421,00, 17.730,00 seviyelerinden geçmektedir. Bu aşamada 5 günlük HO seviyesinin %2,38 üzerinde, 22 günlük HO seviyesinin ise %5,36 üzerinde hareket ettiği dikkat çekmektedir. Son gün işlem hacmi ise bu aşamada 5 günlük ortalama işlem hacminin % 4,56 üzerinde gerçekleşmiştir.

USDTRY (Yakın Vade) Teknik Analiz

Düş.	Yük.	Aort.	Kap.	Gün (%)	Haf. (%)	Aylık (%)	Yb (%)
46,01	46,05	46,03	46,03	2,26	2,06	0,87	7,33
İşlem Hacmi (mn TL)				Hareketli Ortalamalar (HO)			
Son	5 Gün Ort.			5	10	22	50
10.883,70	18.363,58			45,26	45,22	45,34	44,92
Destek Seviyeleri		Pivot		Direnç Seviyeleri			
46,01	45,99	45,98	46,03	46,05	46,06	46,08	

Gün içinde en düşük 46,01 en yüksek 46,05 seviyesini gören USD/TL Yakın Vade kontratının günü %2,26 kazançla tamamladığı gözlenmektedir. Pivot seviye 46,03 seviyesinden geçmekte olup, aşağı yönlü hareketlerde birinci destek 46,01, ikinci destek ise 45,99 seviyesinden geçmektedir. Dirençler ise sırasıyla 46,05, 46,06 seviyelerinden geçmektedir. Bu aşamada endeksin 5 günlük HO seviyesinin %1,71 üzerinde, 22 günlük HO seviyesinin ise %1,53 üzerinde hareket ettiği dikkat çekmektedir. Son gün işlem hacmi ise bu aşamada 5 günlük ortalama işlem hacminin % 40,73 altında gerçekleşmiştir.



05.05.2026

BIST En Çok Yükselenler (İlk 5)

Hisse Adı	Kapanış	Günlük D. (%)	Hacim (Mn TL)
AHSGY	20,24	10,00	140,5
BAHKM	132,00	10,00	153,5
KRDMA	38,94	10,00	903,5
ESCOM	6,05	10,00	912,7
ATLAS	8,92	9,99	13,4

BIST En Çok Düşenler (İlk 5)

Hisse Adı	Kapanış	Günlük D. (%)	Hacim (Mn TL)
ENSRI	13,14	-10,00	936,9
QPERP	5.976,00	-10,00	0,0
HTPSB	13,06	-9,99	0,1
BEYAZ	31,20	-9,98	197,5
AYCES	948,00	-9,97	6,6

Hacmi En Yüksek Hisseler (İlk 5)

Hisse Adı	Kapanış	Günlük D. (%)	Hacim (Mn TL)
THYAO	300,75	-2,43	17.286,5
ASELS	431,75	2,74	15.484,0
ASTOR	290,25	2,20	15.205,9
SASA	3,12	-0,64	13.978,9
AKBNK	70,65	-3,48	10.951,7

BİST-100 Para Girişi Gözlenen (İlk 5)

Hisse Adı	Kapanış	Günlük D. (%)	Hacim (Mn TL)
EREGL	35,82	1,99	7.818,6
KTLEV	115,50	0,43	5.087,4
KRDMD	39,08	1,45	3.187,6
GLRMK	190,00	0,26	2.559,9
GUBRF	538,50	1,51	994,9

BİST-100 Para Çıkışı Gözlenen (İlk 5)

Hisse Adı	Kapanış	Günlük D. (%)	Hacim (Mn TL)
THYAO	300,75	-2,43	17.286,5
AKBNK	70,65	-3,48	10.951,7
ISCTR	14,08	-1,81	5.977,8
YKBNK	35,84	-3,24	5.803,5
GARAN	129,60	-3,14	3.923,1

Yurt İçi Piyasalar

Hisse Adı	Son	Gün %	Hafta (%)	Ay (%)
BİST-100	14.370	-0,51	-1,54	11,1
BİST-30	16.487	-0,69	-1,78	11,7
BİST BANKA	16.475	-2,80	-5,80	3,1
BİST HİZMET	12.706	-1,02	-3,18	5,9
BİST SANAYİ	18.252	0,25	0,48	11,3

Yurt İçi Ekonomi Gündemi

*Borsa İstanbul, haftanın ilk gününü hem beklentilerin üzerinde gelen nisan ayı enflasyon verisinin şoku hem de Hürmüz Boğazı'ndaki askeri gerilimin tırmanmasıyla negatif bölgede tamamladı. BIST 100 endeksi günü %0,51 değer kaybıyla 14.369 puandan noktalandı. Sektörel bazda Metal Ana Sanayi %2,16 yükselişle pozitif ayrışırken, yüksek enflasyon verisinin faiz baskısını artırmasıyla Bankacılık endeksi %2,80 kayıpla piyasayı aşağı çeken ana grup oldu.

*TÜİK verilerine göre TÜFE nisanda aylık %4,18, yıllık %32,37 arttı. Veri, piyasa beklentilerinin üzerinde gerçekleşirken enerji şokunun fiyatlara yansımalarına ilişkin hassasiyeti artırdı. Enflasyondaki yukarı sürpriz, özellikle bankalar üzerinde baskı yarattı; faiz indirim sürecine ilişkin beklentilerin ötelenebileceği algısı bankacılık endeksindeki zayıflığı derinleştirdi.

*Jeopolitik cephede ise durum "müzakere" safhasından "askeri hazırlık" safhasına evrilmiş durumda. "Özgürlük Projesi" adını verdiği askeri hareketin 5 Mayıs sabahı itibarıyla başlayacağı duyuruldu. Trump, İran'ın Hürmüz Boğazı için sunduğu teklifi "kabul edilemez" olarak niteleyerek; ABD savaş gemilerine yönelik olası bir saldırıda "İran'ı yeryüzünden sileriz" tehdidini yineledi. İran'ın Cask Adası yakınlarında bir ABD gemisini füzeyle hedef aldığı iddiaları CENTCOM tarafından yalanlandı.

*Bugün piyasada, savaş kaynaklı dış haber akışı, petrol fiyatları ve açıklanan finansal sonuçlar yakından izlenecek. Önceki kapanış bankacılık öncülüğünde zayıf bir tablo bırakırken, endeks genelinde dış haber akışına duyarlılık sürüyor. Bilanço sezonu nedeniyle hisse bazlı ayrışmalar daha belirgin hale gelebilir. Bu nedenle gün içi işlemlerde seçici ve temkinli duruşun korunmasını öneriyoruz.

Yurt Dışı Ekonomi Gündemi

*Uluslararası piyasalara baktığımızda, Hürmüz Boğazı çevresindeki gerilim enerji fiyatlarını yukarı taşıyor. Brent petrol 110 dolar, ham petrol ise 100 dolar seviyelerinin üzerinde işlem görüyor. Petrol fiyatlarındaki bu yükseliş ABD borsalarında kâr satışlarını beraberinde getirirken, altın fiyatları ise güçlü dolar ve faiz beklentilerinin etkisiyle baskılanmaya devam ediyor.

Global Piyasalar

Hisse Adı	Kapanış	Gün (%)	Hafta (%)	Ay (%)
S&P 500 End.	7.200,75	-0,41	0,37	9,4
Nasdaq End.	25.067,80	-0,19	0,73	14,6
Dow Jones End.	48.941,90	-1,13	-0,46	5,2
DAX30	23.991,27	-1,24	-0,38	3,6
NIKKEI	59.513,12	0,00	-1,69	12,0

Döviz Piyasası

Hisse Adı	Kapanış	Gün (%)	Hafta (%)	Ay (%)
USDTRY	45,19	0,00	0,35	1,3
EURTRY	52,82	-0,32	0,09	2,7
GBPTRY	61,22	-0,31	0,43	3,9
EURUSD	1,17	-0,26	-0,27	1,5
GBPUSD	1,35	-0,49	-0,02	2,6

Emtia Piyasası

Hisse Adı	Kapanış	Gün (%)	Hafta (%)	Ay (%)
Gram Altın TL	6.570,66	-1,99	-3,00	-2,0
Ons Altın \$	4.527,20	-1,25	-3,47	-2,7
CRUDE Petrol	112,32	4,38	10,24	5,4
Ons Gümüş \$	74,50	2,19	-0,93	3,2

05.05.2026

Enerjisa Enerji

Düş.	Yük.	Aort.	Kap.	Gün (%)	Haf. (%)	Aylık (%)	Yb (%)
122,50	124,40	123,49	124,00	0,98	0,00	12,02	43,08
İşlem Hacmi (mn TL)				Hareketli Ortalamalar (HO)			
Son	5 Gün Ort.			5	10	22	50
328,95	522,24			122,78	121,95	119,77	113,05
Destek Seviyeleri			Pivot	Direnc Seviyeleri			
122,87	121,73	120,97	123,63	124,77	125,53	126,67	

Gün içinde en düşük 122,50 en yüksek 124,40 seviyesini gören Enerjisa Enerji hissesinin günü %0,98 kazançla tamamladığı gözlenmektedir. Pivot seviye 123,63 seviyesinden geçmekte olup, aşağı yönlü hareketlerde birinci destek 122,87, ikinci destek ise 121,73 seviyesinden geçmektedir. Dirençler ise sırasıyla 124,77, 125,53 seviyelerinden geçmektedir. Bu aşamada 5 günlük HO seviyesinin %0,99 üzerinde, 22 günlük HO seviyesinin ise %3,53 üzerinde hareket ettiği dikkat çekmektedir. Son gün işlem hacmi ise bu aşamada 5 günlük ortalama işlem hacminin % 37,01 altında gerçekleşmiştir.

Anadolu Grubu Holding

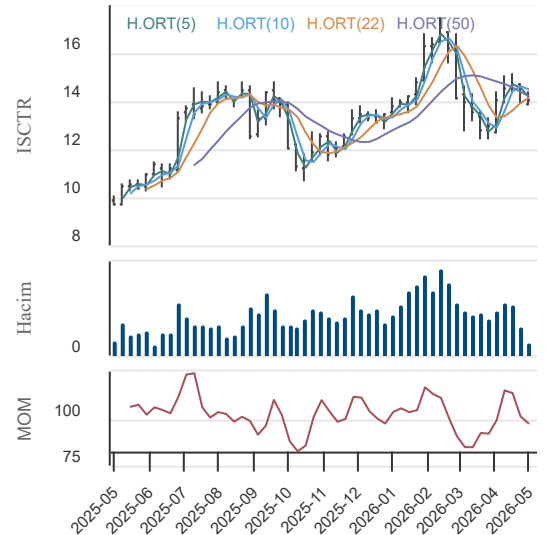
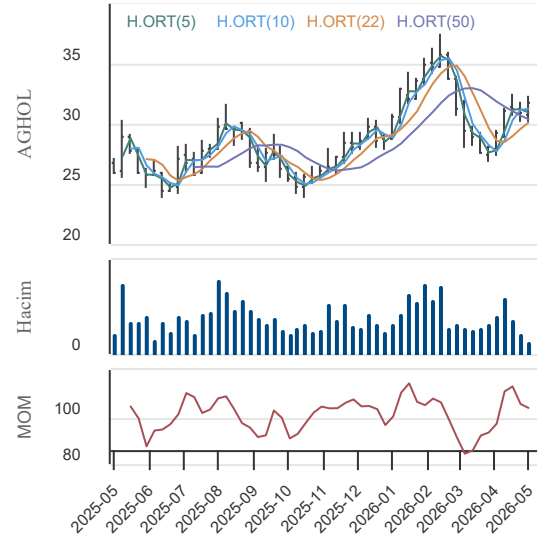
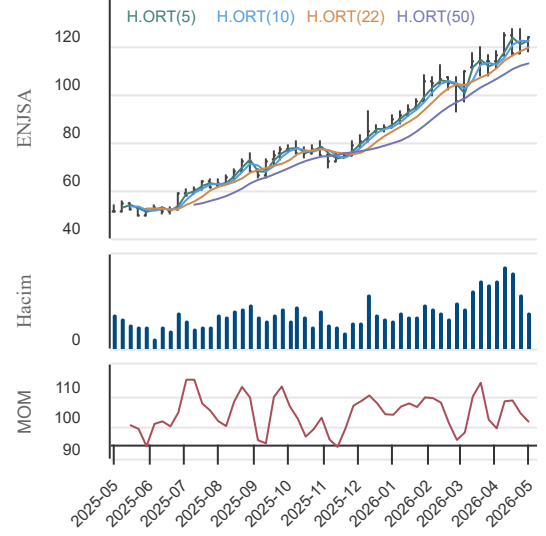
Düş.	Yük.	Aort.	Kap.	Gün (%)	Haf. (%)	Aylık (%)	Yb (%)
31,38	32,30	31,89	31,86	1,53	3,11	13,95	11,01
İşlem Hacmi (mn TL)				Hareketli Ortalamalar (HO)			
Son	5 Gün Ort.			5	10	22	50
170,47	128,86			31,04	31,30	30,21	30,35
Destek Seviyeleri			Pivot	Direnc Seviyeleri			
31,39	30,93	30,47	31,85	32,31	32,77	33,23	

Gün içinde en düşük 31,38 en yüksek 32,30 seviyesini gören Anadolu Grubu Holding hissesinin günü %1,53 kazançla tamamladığı gözlenmektedir. Pivot seviye 31,85 seviyesinden geçmekte olup, aşağı yönlü hareketlerde birinci destek 31,39, ikinci destek ise 30,93 seviyesinden geçmektedir. Dirençler ise sırasıyla 32,31, 32,77 seviyelerinden geçmektedir. Bu aşamada 5 günlük HO seviyesinin %2,64 üzerinde, 22 günlük HO seviyesinin ise %5,47 üzerinde hareket ettiği dikkat çekmektedir. Son gün işlem hacmi ise bu aşamada 5 günlük ortalama işlem hacminin % 32,29 üzerinde gerçekleşmiştir.

İş Bankası (C)

Düş.	Yük.	Aort.	Kap.	Gün (%)	Haf. (%)	Aylık (%)	Yb (%)
13,90	14,41	14,10	14,08	-1,81	-1,61	7,07	4,20
İşlem Hacmi (mn TL)				Hareketli Ortalamalar (HO)			
Son	5 Gün Ort.			5	10	22	50
5.977,80	5.892,71			14,15	14,49	14,18	14,20
Destek Seviyeleri			Pivot	Direnc Seviyeleri			
13,85	13,62	13,34	14,13	14,36	14,64	14,87	

Gün içinde en düşük 13,90 en yüksek 14,41 seviyesini gören İş Bankası (C) hissesinin günü %1,81 kayıpla tamamladığı gözlenmektedir. Pivot seviye 14,13 seviyesinden geçmekte olup, aşağı yönlü hareketlerde birinci destek 13,85, ikinci destek ise 13,62 seviyesinden geçmektedir. Dirençler ise sırasıyla 14,36, 14,64 seviyelerinden geçmektedir. Bu aşamada 5 günlük HO seviyesinin %0,47 altında, 22 günlük HO seviyesinin ise %0,71 altında hareket ettiği dikkat çekmektedir. Son gün işlem hacmi ise bu aşamada 5 günlük ortalama işlem hacminin % 1,44 üzerinde gerçekleşmiştir.



05.05.2026

KAP Haberleri

Şirket Haberleri:

BORSA İSTANBUL A.Ş.: Sermaye Piyasası Kurulu kararı uyarınca devreye alınan Volatilite Bazlı Tedbir Sistemi (VBTS) kapsamında BORS.E paylarında 05/05/2026 tarihli işlemlerden (seans başından) 04/06/2026 tarihli işlemlere (seans sonuna) kadar brüt takas uygulanacaktır. İlgili payda halihazırda uygulanmakta olan ve VBTS kapsamında önceki aşamalarda tanımlanan tedbirler de (açığa satış ve kredili işlem yasağı tedbiri) brüt takas tedbirinin uygulandığı süre boyunca devam edecektir.

EBEBK: 31 Mart 2026 tarihi itibarıyla 281 tanesi standart, 24 tanesi ise mini mağaza konseptinde olmak üzere Türkiye'de toplam 305 mağazaya sahip olan şirketimizin mağaza sayısı 30 Nisan 2026 tarihi itibarıyla 282 tanesi standart, 24 tanesi mini olmak üzere 306'ya ulaşmıştır. 1 Nisan – 30 Nisan 2026 tarihleri arasında; İstanbul'da 1 ve Bartın'da 1 mağaza olmak üzere toplam 2 mağaza açılmıştır. Aynı dönemde, Ankara'da 1 mağaza kapanmıştır. Şirketimiz 30 Nisan 2026 tarihi itibarıyla Birleşik Krallık'ta 3 ve Kuzey Irak'ta 1 mağazaya sahiptir.

SISE: Şirketimiz 2026 yılı 1. çeyrek finansal sonuçlarının TMS 34 Ara dönem finansal raporlama standardı ile uyumlu olarak 8 Mayıs 2026 tarihinde Kamuyu Aydınlatma Platformu'nda yayınlanması planlanmaktadır.

BINBN: Şirketimizin 30.04.2026 tarihinde kamuya açıklanan Kar veya Zarar ve Diğer Kapsamlı Gelir Tablosu'nda yer alan Dönem Karı (Zararı) Dağılımı tablosunda KAP şablonunda yer alan Kontrol Gücü Olmayan Paylar satırında gösterilmesi gereken tutar sehven Ana Ortaklık Payları içerisinde; Toplam Kapsamlı Gelir Dağılımı tablosunda KAP şablonunda yer alan Kontrol Gücü Olmayan Paylar satırında gösterilmesi gereken tutar sehven Ana Ortaklık Payları satırında, Ana Ortaklık Payları satırında gösterilmesi gereken tutar sehven Kontrol Gücü Olmayan Paylar satırında gösterilmiştir. İlgili satırlardaki veriler düzeltilerek finansal tablolarımız tekrar kamuya açıklanacaktır.

BVSAN: Şirketimiz yurt dışında yerleşik bir firma ile "Çift Kiriş Gezer Portal Vinç" imalatı ve teslim konusunda 920.000 Avro tutarında sözleşme imzalamıştır. Söz konusu vinçlerin üretim ve tesliminin 2026 yılının son çeyreğinde tamamlanması planlanmaktadır.

ORGE: Şirketimizin devam eden işleri arasında yer alan Bursa Emek-Şehir Hastanesi Hafif Raylı Sistem Projesi'nde, İşveren Söğüt-Taşyapı HRS İnşaatı Adi Ortaklığı'ndan 940.002 USD+KDV tutarında ilave sipariş alınmıştır. Böylece Bursa Emek-Şehir Hastanesi Hafif Raylı Sistem Projesi'nde toplam sözleşme büyüklüğümüz 6.954.845 EUR+KDV ve 121.046.594 TL+KDV ve 940.002 USD+KDV (Bugün tarihli TCMB döviz kurları ile 531.631.075 TL+KDV) seviyesine ulaşmış bulunmaktadır. İşin 31.03.2027 tarihine kadar tamamlanması planlanmaktadır.

Pay Alım-Satım Notları:

AHGAZ: 04.05.2026) tarihinde Borsa İstanbul A.Ş. nezdinde pay başına 26,90 TL – 27,00 TL fiyat aralığından (ağırlıklı ortalama 26,988 TL) toplam 227.291 adet pay geri alınmıştır. Şirketimizin 27.12.2023, 14.02.2025, 20.03.2025 ve 29.08.2025 tarihli Yönetim Kurulu kararları ile geri alınan paylarla birlikte sahip olduğu AHGAZ payları toplamı 66.806.535 adede ulaşmıştır. (Şirket sermayesine oranı %2,5695)

MERKO: "Ortağı olduğumuz Merko Gıda Sanayi ve Ticaret A.Ş. (MERKO) payları ile ilgili olarak 04.05.2026 tarihinde 1.154.631 adet payın 15,45-15,80 TL fiyat aralığından satış işlemi tarafımızca gerçekleştirilmiştir. Bu işlemle birlikte, 04.05.2026 tarihi itibarı ile Şirket sermayesindeki sahip olduğumuz pay miktarı 3.119.105,55 adet, oranı ise %2,71 olmuştur."

LIDER: 04.05.2026 tarihinde 112,20 TL fiyat ile 25.000 adet pay geri alınmış ve Şirketimizin sahip olduğu LIDER payları 10.950.000 adete ulaşmıştır. Geri alınan payların Şirket sermayesine oranı % 1,3273'tür.

Sermaye Artırımı-Azaltımı Haberleri:

MERKO

Genel Kurul Haberleri:

AKENR, ATATP, AZTEK, AYES, BIMAS, EGGUB, GRSEL, ISBIR, ORGE, SASA, TRCAS

Not: Bu rapor, 4 Mayıs saat 18:10 itibaren, 5 Mayıs saat 08:00 kadar KAP içerisinde yayımlanan haberler içerisinde derlenmiştir. Kaynaklar: KAP, Finnet, Matriks ve Şirket Açıklamaları.

05.05.2026

KAP Haberleri

05.05.2026

BIST-30 Hisseleri

Hisse Adı	Kapanış	Destekler		Pivot	Dirençler		Hareketli Ortalamalar			Performans			
		Destek 2	Destek 1		Direnç 1	Direnç 2	5 HO	20 HO	50 HO	Gün. (%)	Haf. (%)	Aylık (%)	Yıllık (%)
AEFES	19,04	18,27	18,66	18,93	19,32	19,59	18,94	18,58	18,23	0,3%	-1,0%	8,8%	20,7%
AKBNK	70,65	68,35	69,50	71,55	72,70	74,75	74,24	76,26	75,63	-3,5%	-9,1%	2,8%	47,3%
ASELS	431,75	410,25	421,00	432,25	443,00	454,25	421,40	395,79	355,36	2,7%	4,0%	30,6%	233,1%
ASTOR	290,25	268,92	279,58	291,67	302,33	314,42	267,32	220,71	202,22	2,2%	19,2%	40,6%	203,6%
BIMAS	730,00	713,67	721,83	733,67	741,83	753,67	736,20	737,83	702,08	-1,6%	-3,0%	5,6%	57,3%
DSTKF	2.745,00	2.666,67	2.705,83	2.739,17	2.778,33	2.811,67	2.705,50	2.309,55	1.936,12	0,5%	-2,3%	40,3%	1.207,1%
EKGYO	19,77	18,82	19,29	20,02	20,49	21,22	20,45	20,79	21,17	-3,9%	-5,9%	1,3%	67,0%
ENKAI	103,40	99,93	101,67	103,73	105,47	107,53	104,58	101,93	96,79	-1,1%	-2,7%	13,0%	73,4%
EREGL	35,82	33,75	34,79	35,43	36,47	37,11	34,25	32,05	30,30	2,0%	6,6%	22,7%	54,3%
FROTO	96,00	93,83	94,92	96,93	98,02	100,03	98,76	102,53	105,60	-2,0%	-6,4%	-3,6%	18,1%
GARAN	129,60	125,13	127,37	131,13	133,37	137,13	133,48	136,53	135,42	-3,1%	-5,2%	2,0%	30,5%
GUBRF	538,50	518,50	528,50	538,00	548,00	557,50	534,50	511,24	506,72	1,5%	-1,1%	12,2%	96,4%
ISCTR	14,08	13,62	13,85	14,13	14,36	14,64	14,15	14,29	14,20	-1,8%	-1,6%	7,1%	41,8%
KCHOL	197,40	192,27	194,83	199,37	201,93	206,47	201,86	202,53	195,44	-2,4%	-3,7%	3,2%	48,0%
KRDMD	39,08	36,24	37,66	38,46	39,88	40,68	37,81	36,10	32,78	1,5%	5,9%	22,5%	64,1%
MGROS	640,50	632,17	636,33	644,17	648,33	656,17	632,00	639,45	625,79	-0,2%	1,0%	6,6%	32,2%
PETKM	24,06	23,11	23,59	24,11	24,59	25,11	24,15	22,47	20,36	0,7%	1,3%	21,0%	47,0%
PGSUS	178,90	175,90	177,40	179,70	181,20	183,50	181,02	184,99	184,36	-0,9%	-3,8%	1,3%	-23,2%
SAHOL	93,70	91,70	92,70	94,55	95,55	97,40	96,01	97,62	95,37	-2,0%	-4,5%	5,3%	27,5%
SASA	3,12	3,02	3,07	3,17	3,22	3,32	3,19	2,88	2,57	-0,6%	-6,3%	31,6%	-24,5%
SISE	46,00	44,28	45,14	46,70	47,56	49,12	46,68	46,81	45,13	-3,9%	-2,5%	4,5%	36,9%
TAVHL	271,50	263,50	267,50	274,75	278,75	286,00	283,10	312,83	307,65	-2,5%	-10,1%	-15,3%	18,9%
TCELL	111,00	107,67	109,33	111,27	112,93	114,87	113,12	113,89	112,40	-1,0%	-4,8%	3,3%	29,6%
THYAO	300,75	293,75	297,25	304,00	307,50	314,25	311,95	315,74	303,92	-2,4%	-6,2%	1,6%	5,2%
TOASO	286,00	276,83	281,42	288,33	292,92	299,83	293,75	285,88	286,13	-2,9%	-3,7%	8,2%	54,4%
TRALT	39,54	37,99	38,77	40,17	40,95	42,35	42,28	44,77	48,58	-4,4%	-13,5%	-9,4%	59,1%
TTKOM	60,40	57,97	59,18	61,22	62,43	64,47	62,41	62,45	62,46	-2,8%	-6,1%	3,1%	13,2%
TUPRS	271,00	260,50	265,75	270,25	275,50	280,00	272,20	262,38	247,57	0,0%	-1,1%	6,2%	135,1%
VAKBN	30,54	29,51	30,03	30,93	31,45	32,35	31,74	33,09	34,35	-3,5%	-7,2%	-1,9%	44,7%
YKBNK	35,84	34,81	35,33	36,31	36,83	37,81	36,82	37,24	37,09	-3,2%	-4,7%	4,1%	55,3%

05.05.2026

BİST-100 Hisseleri Teknik Göstergeler

Hisse Kod	MOMENTUM		RSI		STOCHASTIC		CCI		MACD
	Sinyal	AA/AS	Sinyal	AA/AS	Sinyal	AA/AS	Sinyal	AA/AS	Sinyal
AEFES	Satış				Alış				
AGHOL	Satış							Aşırı Alım	
AKBNK		Aşırı Satım				Aşırı Satım		Aşırı Satım	
AKSA									
AKSEN								Aşırı Alım	Alış
ALARK					Satış			Aşırı Alım	
ALTNY								Aşırı Alım	
ANSGR				Aşırı Alım				Aşırı Alım	
ARCLK						Aşırı Satım		Aşırı Satım	
ASELS				Aşırı Alım				Aşırı Alım	
ASTOR		Aşırı Alım		Aşırı Alım	Satış	Aşırı Alım		Aşırı Alım	
BALUSU						Aşırı Satım			
BIMAS								Aşırı Satım	
BRSAN						Aşırı Satım			
BRYAT						Aşırı Satım	Alış		
BSOKE				Aşırı Alım		Aşırı Alım		Aşırı Alım	
BTCIM						Aşırı Satım		Aşırı Satım	
CANTE	Satış				Satış				
CCOLA									
CIMSA				Aşırı Alım				Aşırı Alım	
CVKMD	Satış					Aşırı Alım			
CWENE							Satış		
DAPGM						Aşırı Satım		Aşırı Satım	
DOAS					Satış	Aşırı Satım		Aşırı Satım	
DOHOL								Aşırı Alım	
DSTKF		Aşırı Alım		Aşırı Alım					
ECILC				Aşırı Satım		Aşırı Satım			
EFOR		Aşırı Alım			Alış			Aşırı Alım	
EKGYO								Aşırı Satım	
ENERY						Aşırı Satım	Alış		Satış
ENJSA					Alış				
ENKAI	Satış								
EREGL				Aşırı Alım		Aşırı Alım		Aşırı Alım	
EUPWR		Aşırı Alım		Aşırı Alım	Satış	Aşırı Alım		Aşırı Alım	
EUREN	Satış					Aşırı Satım			
FENER	Satış								
FROTO						Aşırı Satım		Aşırı Satım	
GARAN						Aşırı Satım		Aşırı Satım	
GENIL						Aşırı Satım		Aşırı Satım	
GESAN					Alış			Aşırı Alım	

05.05.2026

BİST-100 Hisseleri Teknik Göstergeler

Hisse Kod	MOMENTUM		RSI		STOCHASTIC		CCI		MACD
	Sinyal	AA/AS	Sinyal	AA/AS	Sinyal	AA/AS	Sinyal	AA/AS	Sinyal
GLRMK		Aşırı Satım							
GRSEL							Alış		
GRTHO	Satış								
GSRAY									
GUBRF	Satış								
HALKB						Aşırı Satım		Aşırı Satım	
HEKTS									
ISCTR								Aşırı Satım	
ISMEN						Aşırı Satım		Aşırı Satım	
IZENR	Satış								
KCHOL						Aşırı Satım		Aşırı Satım	
KLRHO						Aşırı Satım		Aşırı Satım	
KONTR		Aşırı Satım							
KRDMD				Aşırı Alım		Aşırı Alım		Aşırı Alım	
KTLEV		Aşırı Alım		Aşırı Alım		Aşırı Alım		Aşırı Alım	
KUYAS						Aşırı Satım		Aşırı Satım	
MAGEN	Satış								
MAVI									Alış
MGROS									
MIATK	Satış								
MPARK									
OBAMS								Aşırı Alım	Alış
ODAS									
OTKAR									
OYAKC					Alış	Aşırı Satım		Aşırı Satım	
PAHOL						Aşırı Satım		Aşırı Satım	
PASEU									
PATEK									Satış
PETKM							Satış		
PGSUS						Aşırı Satım		Aşırı Satım	
PSGYO	Satış								
QUAGR					Alış				
RALYH				Aşırı Alım					
REEDR					Alış	Aşırı Satım			
SAHOL						Aşırı Satım		Aşırı Satım	
SARKY						Aşırı Satım	Alış		
SASA	Satış								
SISE	Satış							Aşırı Satım	
SKBNK						Aşırı Satım	Alış		
SOKM									

05.05.2026

BİST-100 Hisseleri Teknik Göstergeler

Hisse Kod	MOMENTUM		RSI		STOCHASTIC		CCI		MACD
	Sinyal	AA/AS	Sinyal	AA/AS	Sinyal	AA/AS	Sinyal	AA/AS	Sinyal
TABGD	Satış						Satış		
TAVHL		Aşırı Satım				Aşırı Satım		Aşırı Satım	
TCELL								Aşırı Satım	
THYAO						Aşırı Satım		Aşırı Satım	
TKFEN		Aşırı Alım		Aşırı Alım					
TOASO	Satış								
TRALT		Aşırı Satım				Aşırı Satım		Aşırı Satım	
TRENJ					Alış	Aşırı Satım		Aşırı Satım	
TRMET		Aşırı Satım			Alış	Aşırı Satım		Aşırı Satım	
TSKB						Aşırı Satım		Aşırı Satım	
TTKOM						Aşırı Satım		Aşırı Satım	
TUKAS	Satış				Satış	Aşırı Satım			
TUPRS									
TUREX								Aşırı Alım	Alış
TURSG	Satış								
ULKER					Alış	Aşırı Alım		Aşırı Alım	
VAKBN						Aşırı Satım		Aşırı Satım	
VESTL						Aşırı Satım		Aşırı Satım	
YKBNK						Aşırı Satım		Aşırı Satım	
ZOREN	Satış				Alış				

Teknik Analiz İndikatörlerine İlişkin Açıklamalar

Teknik göstergeler tablolarında yer alan ifadeler, teknik analiz programlarındaki bazı indikatörlerin ürettiği sinyalleri göstermektedir. Bu sinyaller, İkon Menkul Değerler A. Ş. 'nin alım ya da satım tavsiyesi olarak düşünülmemelidir.

MOMENTUM : Göstergede 100 referans noktasını gösterir. Göstergenin referans çizgisinin altına inmesi "SAT", referans çizgisinin üzerine çıkması "AL" sinyali olarak değerlendirilir. Momentumun aşırı satış bölgesinden dönüş eğiliminde olması kısa vadede düşüşün tamamlandığını, momentumun belirli bir tepe yapıp aşağı doğru dönmesi, fiyatlardaki artış hızının yavaşladığını ve fiyatların bir süre sonra gerilemeye başlayacağını gösterir. Gösterge 115 çizgisinin üzerindeyken aşırı alım bölgesinde, 85 çizgisinin altındayken aşırı satım bölgesinde olarak yorumlanır.

MACD : Orta vadeli ve hareketli ortalamalardan oluştuğu için trend takip edici bir göstergedir. Göstergede 0 değeri referans çizgisini belirtir. MACD çizgisi kesikli sinyal çizgisini yukarıdan aşağıya doğru kestiğinde "SAT", aşağıdan yukarıya doğru kestiğinde ise "AL" sinyali olarak yorumlanır.

RSI : RSI eğrisi "0" ile "100" sayıları arasında değer alır. RSI genellikle 70 çizgisi üzerinde tepe ve 30 çizgisinin de altında dip yapar. Gösterge 70 seviyesinin üzerinde aşırı alım bölgesini, 30 seviyesinin altında ise aşırı satım bölgesini gösterir. RSI'ın 30 çizgisinin altına düşüp tekrar yükselmeye başlaması durumunda "AL" sinyali, 70 çizgisinin üzerine çıkıp bir tepe yaptıktan sonra tekrar aşağı dönmesi durumunda "SAT" sinyali olarak yorumlanır.

STOCHASTIC : Stochastic eğrisi "0" ile "100" arasında dalgalanır. Genellikle 80' in üzeri aşırı alım yapılmış bir piyasayı (sat sinyali), 20' nin altı da aşırı satış yapılmış bir piyasayı (al sinyali) gösterir. Ayrıca; yavaşlatılmış %K çizgisi aşağıdan yukarıya doğru %D çizgisini keserse "AL", %K çizgisi %D çizgisini yukarıdan aşağıya doğru keserse "SAT" sinyali olarak değerlendirilir.

CCI : CCI eğrisi +100 ile -100 arasında bir değer alır. Göstergede +100 seviyesinin üzeri aşırı alım yapıldığını, -100 seviyesinin altı ise aşırı satım yapıldığını ifade eder. CCI'ın -100 çizgisinin altına düşüp tekrar yükselmeye başlaması durumunda "AL" sinyali, +100 çizgisinin üzerine çıkıp bir tepe yaptıktan sonra tekrar aşağı dönmesi durumunda "SAT" sinyali olarak yorumlanır.

05.05.2026

Ekonomik Takvim

04.05.2026 - 08.05.2026

4 Mayıs 2026, Pazartesi					
Saat	Ülke	Başlık	Dönem	Beklenti	Önceki
10:00	Türkiye	Tüketici Fiyat Endeksi	Yıllık - Nisan	31,25%	30,87%
10:00	Türkiye	Tüketici Fiyat Endeksi	Aylık - Nisan	3,28%	1,94%
10:00	Türkiye	Üretici Fiyat Endeksi	Yıllık - Nisan	28,50%	28,08%
10:00	Türkiye	Üretici Fiyat Endeksi	Aylık - Nisan	2,60%	2,30%
10:00	Türkiye	İmalat PMI Endeksi	Nisan	48,2	47,9
10:55	Almanya	İmalat PMI Endeksi	Nisan	51,2	52,2
11:00	Euro Bölgesi	İmalat PMI Endeksi	Nisan	52,2	51,6
11:30	Euro Bölgesi	Sentix Yatırımcı Güveni	Mayıs		-19,2
17:00	ABD	Fabrika Siparişleri	Aylık - Mart	0,80%	0,00%
5 Mayıs 2026, Salı					
Saat	Ülke	Başlık	Dönem	Beklenti	Önceki
02:00	Avustralya	Hizmet PMI Endeksi	Nisan	50,3	46,3
07:30	Avustralya	Avustralya Merkez Bankası Faiz Kararı	Mayıs	4,35%	4,10%
15:30	ABD	Ticaret Dengesi	Mart	-3.4 Milyar CAD	-5.74 Milyar CAD
15:30	Kanada	Ticaret Dengesi	Mart	-61.4 Milyar USD	-57.30 Milyar USD
16:30	Kanada	Hizmet PMI Endeksi	Nisan	47,6	47,2
16:45	ABD	Hizmet PMI Endeksi	Nisan	51,3	49,8
17:00	ABD	ISM Hizmet PMI Endeksi	Nisan	53,7	54
17:00	ABD	İş İmkanları ve Personel Değişim Oranı (JOLTS)	Mart	7,000M	6,882M
17:00	ABD	Yeni Konut Satışları	Mart	610K	587K
6 Mayıs 2026, Çarşamba					
Saat	Ülke	Başlık	Dönem	Beklenti	Önceki
04:45	Çin	Caixin Hizmet PMI Endeksi	Nisan	52,5	52,1
10:55	Almanya	Hizmet PMI Endeksi	Nisan	46,9	50,9
11:00	Euro Bölgesi	Hizmet PMI Endeksi	Nisan	47,4	50,2
11:30	İngiltere	Hizmet PMI Endeksi	Nisan	52	50,5
12:00	Euro Bölgesi	Üretici Fiyat Endeksi	Aylık - Mart		-0,70%
12:00	Euro Bölgesi	Üretici Fiyat Endeksi	Yıllık - Mart		-3,00%
15:15	ABD	ADP Tarım Dışı İstihdam	Nisan	70K	62K
7 Mayıs 2026, Perşembe					
Saat	Ülke	Başlık	Dönem	Beklenti	Önceki
02:50	Japonya	Para Politikası Toplantı Tutanaqları			
12:00	Euro Bölgesi	Perakende Satışlar	Aylık - Mart	0,40%	-0,20%
12:00	Euro Bölgesi	Perakende Satışlar	Yıllık - Mart	1,40%	1,70%
8 Mayıs 2026, Cuma					
Saat	Ülke	Başlık	Dönem	Beklenti	Önceki
03:30	Japonya	Hizmet PMI Endeksi	Nisan	51,2	53,4
09:00	Almanya	Ticaret Dengesi	Mart	14 Milyar EUR	19.8 Milyar EUR
09:00	Almanya	Sanayi Üretimi	Aylık - Mart	-0,70%	-0,30%
10:00	Türkiye	Sanayi Üretimi	Aylık - Mart	1,10%	2,60%
10:00	Türkiye	Sanayi Üretimi	Yıllık - Mart	1,50%	2,20%
15:30	ABD	Tarım Dışı İstihdam	Nisan	95K	178K
15:30	ABD	İşsizlik Oranı	Nisan	4,30%	4,30%
15:30	ABD	Ortalama Saatlik Kazançlar	Aylık - Nisan	0,20%	0,20%
15:30	ABD	Ortalama Saatlik Kazançlar	Yıllık - Nisan	3,60%	3,50%
15:30	Kanada	İşsizlik Oranı	Nisan	6,70%	6,70%

Araştırma Birimi
arastirma@ikonmenkul.com.tr

Yasal Uyarı

Burada yer alan yatırım bilgi, yorum ve tavsiyeleri yatırım danışmanlığı kapsamında değildir. Yatırım danışmanlığı hizmeti, kişilerin risk ve getiri tercihleri dikkate alınarak kişiye özel sunulmaktadır. Burada yer alan ve hiçbir şekilde yönlendirici nitelikte olmayan içerik, yorum ve tavsiyeler genel bilgilendirme amacıyla hazırlanmıştır. Bu tavsiyeler mali durumunuz ile risk ve getiri tercihlerinize uygun olmayabilir. Bu nedenle, sadece burada yer alan bilgilere dayanarak yatırım kararı verilmesi beklentilerinize uygun sonuçlar doğurmayabilir. Özellikle kaldıraçlı işlemlerinizi yatırdığınız para kadar kaybetme ihtimaliniz vardır. Kaldıraçlı işlemlerde yatırım danışmanlığı hizmeti de verilmemektedir. Burada yer alan yorum ve tavsiyeler, yorum ve tavsiyede bulunanların kişisel görüşlerine dayanmakta olup, herhangi bir yatırım aracının alım satım tavsiyesi veya getiri vaadi olarak yorumlanmamalıdır. Hiçbir şekilde yönlendirici nitelikte olmayan bu içerik genel anlamda bilgi vermeyi amaçlamakta olup; bu içeriğin, müşterilerin ve diğer yatırımcıların alım satım kararlarını destekleyebilecek yeterli bilgileri kapsamayabileceği dikkate alınmalıdır. Yatırım yapmadan önce piyasaların içerdiği riskleri tam olarak anladığınızdan emin olunuz. Web sitemizde yer alan bilgi ve görüşlere dayanarak yapılacak yatırımlar ve ticari işlemlerin sonuçlarından veya ortaya çıkabilecek tüm zararlardan IKON Menkul Değerler A.Ş. sorumlu tutulamaz.