

07.05.2026

### BIST 100 Teknik Analiz

Düş.	Yük.	Aort.	Kap.	Gün (%)	Haf. (%)	Aylık (%)	Yb (%)
14.625,69	15.043,57	14.917,43	14.917,43	2,91	4,24	13,77	32,46
İşlem Hacmi (mn TL)				Hareketli Ortalamalar (HO)			
Son	5 Gün Ort.			5	10	22	50
304.060,95	213.747,20			14.507,31	14.457,99	14.119,85	13.578,78
Destek Seviyeleri		Pivot		Direnç Seviyeleri			
14.680,89	14.444,35	14.263,01	14.862,23	15.098,77	15.280,11	15.516,65	

Gün içinde en düşük 14.625,69 en yüksek 15.043,57 seviyesini gören BIST 100 endeksinin günü %2,91 kazançla tamamladığı gözlenmektedir. Pivot seviye 14.862,23 seviyesinden geçmekte olup, aşağı yönlü hareketlerde birinci destek 14.680,89, ikinci destek ise 14.444,35 seviyesinden geçmektedir. Dirençler ise sırasıyla 15.098,77, 15.280,11 seviyelerinden geçmektedir. Bu aşamada endeksin 5 günlük HO seviyesinin %2,83 üzerinde, 22 günlük HO seviyesinin ise %5,65 üzerinde hareket ettiği dikkat çekmektedir. Son gün işlem hacmi ise bu aşamada 5 günlük ortalama işlem hacminin % 42,25 üzerinde gerçekleşmiştir.

### VIOP30 Teknik Analiz

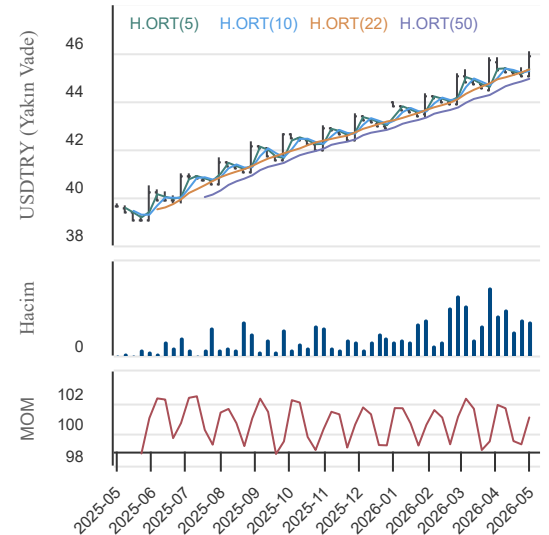
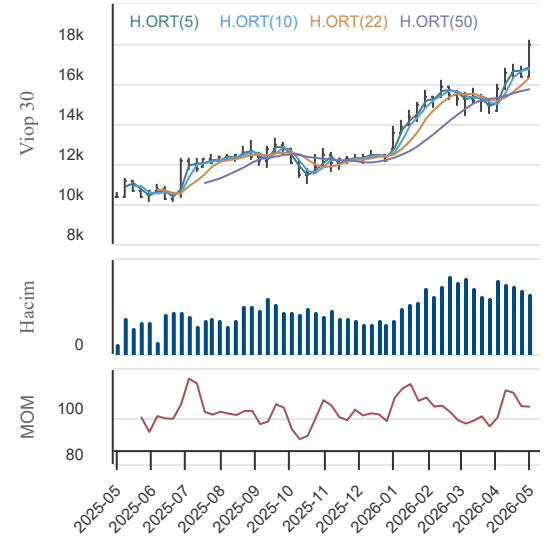
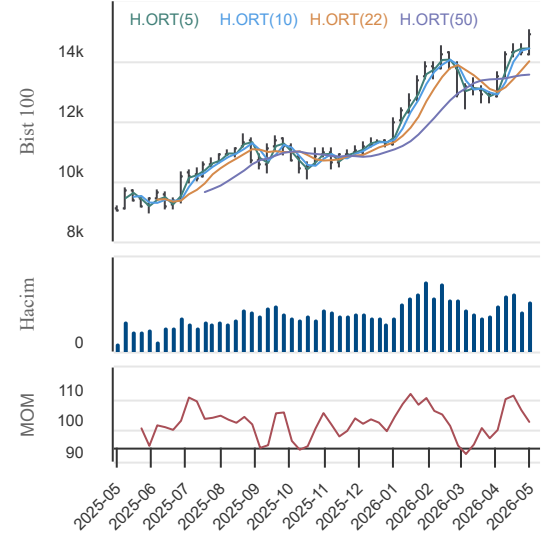
Düş.	Yük.	Aort.	Kap.	Gün (%)	Haf. (%)	Aylık (%)	Yb (%)
17.512,00	18.219,00	17.944,68	18.023,00	3,50	9,63	17,99	47,49
İşlem Hacmi (mn TL)				Hareketli Ortalamalar (HO)			
Son	5 Gün Ort.			5	10	22	50
79.494,76	51.200,22			17.115,00	16.876,50	16.479,77	15.787,32
Destek Seviyeleri		Pivot		Direnç Seviyeleri			
17.617,00	17.211,00	16.910,00	17.918,00	18.324,00	18.625,00	19.031,00	

Gün içinde en düşük 17.512,00 en yüksek 18.219,00 seviyesini gören BIST 30 Yakın Vade endeks kontratının günü %3,50 kazançla tamamladığı gözlenmektedir. Pivot seviye 17.918,00 seviyesinden geçmekte olup, aşağı yönlü hareketlerde birinci destek 17.617,00, ikinci destek ise 17.211,00 seviyesinden geçmektedir. Dirençler ise sırasıyla 18.324,00, 18.625,00 seviyelerinden geçmektedir. Bu aşamada 5 günlük HO seviyesinin %5,31 üzerinde, 22 günlük HO seviyesinin ise %9,36 üzerinde hareket ettiği dikkat çekmektedir. Son gün işlem hacmi ise bu aşamada 5 günlük ortalama işlem hacminin % 55,26 üzerinde gerçekleşmiştir.

### USDTRY (Yakın Vade) Teknik Analiz

Düş.	Yük.	Aort.	Kap.	Gün (%)	Haf. (%)	Aylık (%)	Yb (%)
45,94	45,98	45,97	45,95	-0,11	1,98	0,86	7,15
İşlem Hacmi (mn TL)				Hareketli Ortalamalar (HO)			
Son	5 Gün Ort.			5	10	22	50
17.669,47	16.856,53			45,61	45,37	45,36	44,99
Destek Seviyeleri		Pivot		Direnç Seviyeleri			
45,93	45,92	45,89	45,96	45,97	46,00	46,01	

Gün içinde en düşük 45,94 en yüksek 45,98 seviyesini gören USD/TL Yakın Vade kontratının günü %0,11 kayıpla tamamladığı gözlenmektedir. Pivot seviye 45,96 seviyesinden geçmekte olup, aşağı yönlü hareketlerde birinci destek 45,93, ikinci destek ise 45,92 seviyesinden geçmektedir. Dirençler ise sırasıyla 45,97, 46,00 seviyelerinden geçmektedir. Bu aşamada endeksin 5 günlük HO seviyesinin %0,75 üzerinde, 22 günlük HO seviyesinin ise %1,30 üzerinde hareket ettiği dikkat çekmektedir. Son gün işlem hacmi ise bu aşamada 5 günlük ortalama işlem hacminin % 4,82 üzerinde gerçekleşmiştir.



07.05.2026

### BİST En Çok Yükselenler (İlk 5)

Hisse Adı	Kapanış	Günlük D. (%)	Hacim (Mn TL)
APYVC	6.490,00	10,00	0,0
DOCO	9.762,50	10,00	234,5
OYLUM	8,91	10,00	29,0
TATGD	19,81	9,99	655,2
GEDZA	34,12	9,99	148,4

### BİST En Çok Düşenler (İlk 5)

Hisse Adı	Kapanış	Günlük D. (%)	Hacim (Mn TL)
HPART	11,61	-10,00	1,0
HTPSB	10,81	-9,99	1,6
QPERP	5.379,00	-9,99	0,0
BORLS	7,93	-9,99	533,9
ADEL	51,40	-9,98	980,6

### Hacmi En Yüksek Hisseler (İlk 5)

Hisse Adı	Kapanış	Günlük D. (%)	Hacim (Mn TL)
THYAO	309,75	2,91	31.974,4
SASA	3,08	3,01	22.781,3
AKBNK	74,35	5,16	19.115,6
ISCTR	14,49	3,43	16.913,8
YKBNK	37,76	4,66	13.629,4

### BİST-100 Para Girişi Gözlenen (İlk 5)

Hisse Adı	Kapanış	Günlük D. (%)	Hacim (Mn TL)
THYAO	309,75	2,91	31.974,4
SASA	3,08	3,01	22.781,3
AKBNK	74,35	5,16	19.115,6
ISCTR	14,49	3,43	16.913,8
YKBNK	37,76	4,66	13.629,4

### BİST-100 Para Çıkışı Gözlenen (İlk 5)

Hisse Adı	Kapanış	Günlük D. (%)	Hacim (Mn TL)
KRDMD	39,90	-0,94	3.679,2
ENERY	9,00	-0,11	1.005,7
OBAMS	8,44	-3,43	900,7
GENIL	8,86	-0,23	772,0
ENJSA	117,50	-1,01	722,7

### Yurt İçi Piyasalar

Hisse Adı	Son	Gün %	Hafta (%)	Ay (%)
BİST-100	14.917	2,91	4,24	13,8
BİST-30	17.147	3,06	4,06	14,5
BİST BANKA	17.234	4,42	2,32	5,8
BİST HİZMET	13.184	2,75	3,45	8,6
BİST SANAYİ	18.853	2,06	4,64	13,4

### Yurt İçi Ekonomi Gündemi

\*BİST100 dün güçlü bir toparlanma ile rekor seviyeden tamamladı. Endeks gün içinde 15.043 puanı test ettikten sonra kapanışta %2,91 yükselişle 14.917 puana ulaştı. İşlem hacmi 305 milyar TL ile oldukça güçlü gerçekleşti. Bankacılık endeksi %4,42, holding endeksi %3,08 yükselirken, önceki günlerde baskı altında kalan büyük ölçekli hisselerde güçlü alımlar izlendi.

\*Günün ana fiyatlamasında petrol tarafındaki sert geri çekilme ve ABD-İran hattında anlaşma beklentisi belirleyici oldu. Brent petrol, ABD ile İran arasında mutabakat zaptı imzalanabileceğine yönelik haber akışıyla sert düşerek 100 doların altına test etti. Petrol fiyatlarındaki bu gevşeme, enerji maliyetleri ve enflasyon beklentileri üzerinden Borsa İstanbul'da risk iştahını destekledi. Bununla birlikte dış haber akışı tamamen rahatlamış değil. İran tarafından Hürmüz Boğazı'nda güvenli ve sürekli geçiş sağlanacağına yönelik açıklamalar gelirken, ABD tarafında Trump'ın İran'a ilişkin sert mesajları ve ablukanın sürdürülmesine yönelik ifadeleri piyasaların bu başlığa duyarlılığını koruduğunu gösteriyor. \*Bugün piyasada petrol fiyatlarının seyri, ABD-İran hattındaki haber akışı ve açıklanacak finansal sonuçlar yakından izlenecek. Önceki gün gelen güçlü yükseliş ve rekor kapanış piyasa iştahını destekliyor; ancak jeopolitik başlıkların hızlı yön değiştirme riski devam ediyor. Bilanço sezonu nedeniyle hisse bazlı ayrışmaların daha da belirginleşebileceği bir dönemdeyiz. Bu nedenle güçlü endeks görünümüne rağmen gün içi işlemlerde seçici ve temkinli duruşun korunmasını öneririz.

### Yurt Dışı Ekonomi Gündemi

\*Japonya Merkez Bankası'nın Mart ayı tutanaklarında, faiz oranlarının ekonomideki ve fiyatlardaki iyileşmelere paralel olarak artırılacağı belirtildi.

\*Kanada Merkez Bankası'ndan Macklem, petrol fiyatlarının yüksek kalması halinde art arda faiz artırımlarının mümkün olabileceği konusunda uyardı.

\*Jeopolitik risklerin azalması ile ABD borsa endeksleri rekor seviyelerde işlem görüyor. Nasdaq 28700, Dow Jones 50100, SP500 7300'lü seviyelerde işlem görüyor.

\*ABD Hazine Bakanı Bessent, zayıf yen, nadir toprak elementleri ve enerji tedariki konularını görüşmek üzere önümüzdeki hafta Japonya'yı ziyaret edecek ve Başbakan, Maliye Bakanı ve Japonya Merkez Bankası Başkanı ile ayrı ayrı görüşmeler yapacak.

### Global Piyasalar

Hisse Adı	Kapanış	Gün (%)	Hafta (%)	Ay (%)
S&P 500 End.	7.365,12	1,46	3,21	11,4
Nasdaq End.	25.838,94	2,02	4,72	17,5
Dow Jones End.	49.910,59	1,24	2,15	6,9
DAX30	24.918,69	2,12	4,02	7,6
NIKKEI	59.513,12	0,00	-0,67	11,4

### Döviz Piyasası

Hisse Adı	Kapanış	Gün (%)	Hafta (%)	Ay (%)
USDTRY	45,21	-0,03	0,25	1,4
EURTRY	53,12	0,47	0,83	3,1
GBPTRY	61,49	0,35	0,86	4,1
EURUSD	1,17	0,47	0,62	1,8
GBPUSD	1,36	0,39	0,87	2,7

### Emtia Piyasası

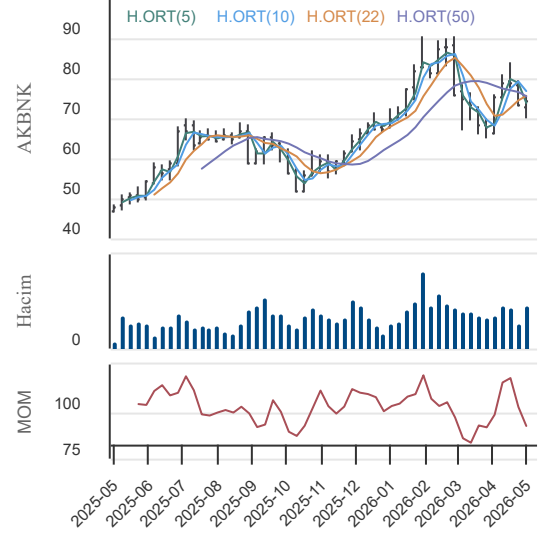
Hisse Adı	Kapanış	Gün (%)	Hafta (%)	Ay (%)
Gram Altın TL	6.818,57	2,93	3,57	2,3
Ons Altın \$	4.683,00	2,25	2,79	-0,9
CRUDE Petrol	100,50	-7,81	-9,52	-5,8
Ons Gümüş \$	72,40	-2,82	-0,69	-0,3

07.05.2026

**Akbank**

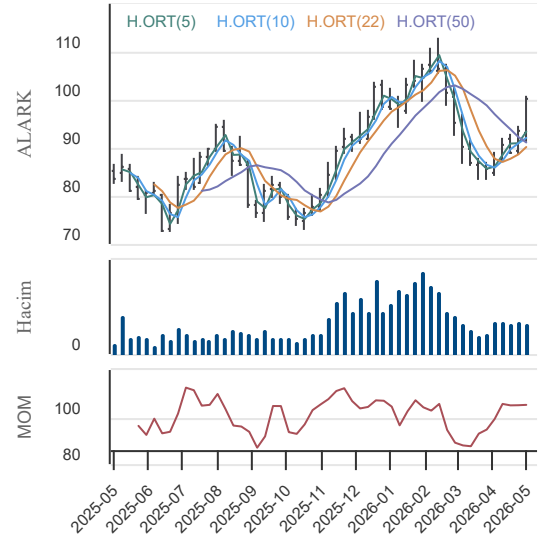
Düş.	Yük.	Aort.	Kap.	Gün (%)	Haf. (%)	Aylık (%)	Yb (%)
72,15	75,45	73,90	74,35	5,16	0,88	5,76	9,93
İşlem Hacmi (mn TL)				Hareketli Ortalamalar (HO)			
Son	5 Gün Ort.			5	10	22	50
19.115,61	11.050,15			72,52	75,41	75,92	75,13
Destek Seviyeleri		Pivot		Direnç Seviyeleri			
72,52	70,68	69,22	73,98	75,82	77,28	79,12	

Gün içinde en düşük 72,15 en yüksek 75,45 seviyesini gören Akbank hissesinin günü %5,16 kazançla tamamladığı gözlenmektedir. Pivot seviye 73,98 seviyesinden geçmekte olup, aşağı yönlü hareketlerde birinci destek 72,52, ikinci destek ise 70,68 seviyesinden geçmektedir. Dirençler ise sırasıyla 75,82, 77,28 seviyelerinden geçmektedir. Bu aşamada 5 günlük HO seviyesinin %2,52 üzerinde, Son gün işlem hacmi ise bu aşamada 5 günlük ortalama işlem hacminin % 72,99 üzerinde gerçekleşmiştir.


**Alarko Holding**

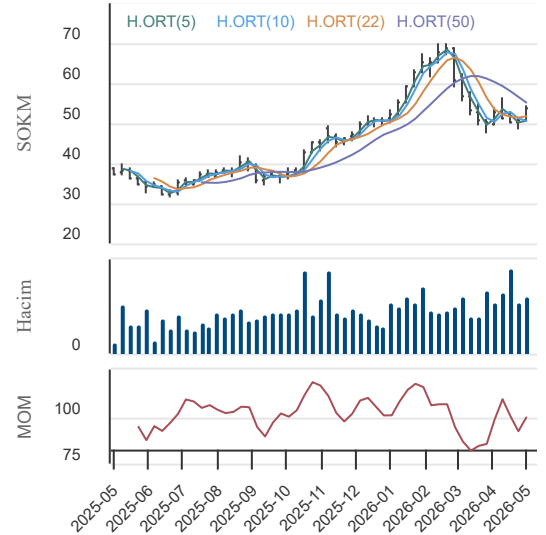
Düş.	Yük.	Aort.	Kap.	Gün (%)	Haf. (%)	Aylık (%)	Yb (%)
94,70	100,90	98,23	100,30	5,97	6,80	13,77	1,72
İşlem Hacmi (mn TL)				Hareketli Ortalamalar (HO)			
Son	5 Gün Ort.			5	10	22	50
963,83	662,85			94,95	92,96	90,94	90,97
Destek Seviyeleri		Pivot		Direnç Seviyeleri			
96,37	92,43	90,17	98,63	102,57	104,83	108,77	

Gün içinde en düşük 94,70 en yüksek 100,90 seviyesini gören Alarko Holding hissesinin günü %5,97 kazançla tamamladığı gözlenmektedir. Pivot seviye 98,63 seviyesinden geçmekte olup, aşağı yönlü hareketlerde birinci destek 96,37, ikinci destek ise 92,43 seviyesinden geçmektedir. Dirençler ise sırasıyla 102,57, 104,83 seviyelerinden geçmektedir. Bu aşamada 5 günlük HO seviyesinin %5,64 üzerinde, 22 günlük HO seviyesinin ise %10,29 üzerinde hareket ettiği dikkat çekmektedir. Son gün işlem hacmi ise bu aşamada 5 günlük ortalama işlem hacminin % 45,41 üzerinde gerçekleşmiştir.


**Şok Marketler Ticaret**

Düş.	Yük.	Aort.	Kap.	Gün (%)	Haf. (%)	Aylık (%)	Yb (%)
52,50	54,30	53,53	54,05	4,44	6,29	4,24	5,88
İşlem Hacmi (mn TL)				Hareketli Ortalamalar (HO)			
Son	5 Gün Ort.			5	10	22	50
737,14	516,33			51,77	50,79	51,84	54,74
Destek Seviyeleri		Pivot		Direnç Seviyeleri			
52,93	51,82	51,13	53,62	54,73	55,42	56,53	

Gün içinde en düşük 52,50 en yüksek 54,30 seviyesini gören Şok Marketler Ticaret hissesinin günü %4,44 kazançla tamamladığı gözlenmektedir. Pivot seviye 53,62 seviyesinden geçmekte olup, aşağı yönlü hareketlerde birinci destek 52,93, ikinci destek ise 51,82 seviyesinden geçmektedir. Dirençler ise sırasıyla 54,73, 55,42 seviyelerinden geçmektedir. Bu aşamada 5 günlük HO seviyesinin %4,40 üzerinde, 22 günlük HO seviyesinin ise %4,26 üzerinde hareket ettiği dikkat çekmektedir. Son gün işlem hacmi ise bu aşamada 5 günlük ortalama işlem hacminin % 42,77 üzerinde gerçekleşmiştir.



07.05.2026

## KAP Haberleri

### Şirket Haberleri:

BORSA İSTANBUL A.Ş.: Sermaye Piyasası Kurulu kararı uyarınca devreye alınan Volatilite Bazlı Tedbir Sistemi (VBTS) kapsamında ENSRI.E payları 07/05/2026 tarihli işlemlerden (seans başından) 05/06/2026 tarihli işlemlere (seans sonuna) kadar açığa satışı ve kredili işlemlere konu edilemeyecektir.

EBEBK:Nisan 2026'da Türkiye'deki ebebek mağazalarını ziyaret eden ziyaretçi sayısı 4.641.233 olarak gerçekleşmiş olup bu sayı Nisan 2025'te 4.377.247'dir.Nisan 2026'da sona eren 4 aylık dönemde Türkiye'deki ebebek mağazalarını ziyaret eden ziyaretçi sayısı 18.885.804, 2025 yılının aynı döneminde ise 17.477.055 olarak gerçekleşmiştir. Nisan 2026'da ebebek.com internet sitesi ziyaret sayısı 11.603.212 olarak gerçekleşmiş olup bu sayı Nisan 2025'te 11.375.455'tir.Nisan 2026'da sona eren 4 aylık dönemde ebebek.com internet sitesi ziyaret sayısı 52.244.623, 2025 yılının aynı döneminde ise 51.755.213 olarak gerçekleşmiştir.

VBTYZ: Şirketimiz VBT Yazılım A.Ş., Türkiye'de yerleşik bir banka ile "Anasistem Donanım Satın Alım, Bakım ve Destek" alımına ilişkin olarak 3 (üç) yıl süreli bir sözleşme imzalamıştır. Söz konusu sözleşmenin bedeli 9.600.000 ABD Doları + KDV olup opsiyonel kalemler ile birlikte toplam 14.984.500 ABD Doları + KDV'dir.

AZTEK: Şirketimiz ile Türkiye Voleybol Federasyonu ("TVF") arasında, Türk voleybolunun uluslararası başarısını desteklemek ve markamızın vizyonunu geniş kitlelere ulaştırmak amacıyla stratejik bir iş birliği gerçekleştirilmiştir. Şirketimiz, 2 yıl süreyle "Voleybol Milli Takımlar Resmi Eğlence Sponsoru" unvanını üstlenmiştir.

GENIL: GEN İlaç ve Sağlık Ürünleri San. ve Tic. A.Ş.'nin (GEN) küresel bir oyuncu olma hedefi doğrultusunda Latin Amerika bölgesine yönelik stratejik girişimlerinin ilk somut karşılığı alınmış olup, bu kapsamda bölgedeki ilk ruhsat başvurumuz Meksika Sağlık Otoritesi tarafından onaylanmıştır.GEN'in Latin Amerika pazarındaki varlığı ve ruhsatlandırma yetkinliği açısından kritik bir kilometre taşı olan bu gelişmenin, bölgenin diğer ülkelerindeki büyüme ve genişleme stratejimize de olumlu katkı sağlaması beklenmektedir.

ONCSM: Şirketimiz ile Ankara İl Sağlık Müdürlüğü Etlik Şehir Hastanesi Başhekimliği arasında "3 Aylık Kemoterapi İlaç Hazırlama Hizmet Alımı" sözleşmesi 9.172.451,69 TL bedelle imzalanmıştır.

TCKRC: 15.04.2026 tarihinde gerçekleştirilen Karayolları 10. Bölge Müdürlüğü'nün açtığı 2026/469580 ihale kayıt numaralı "Karayolları 10 Bölge Müdürlüğü Sorumluluğunda Bulunan Devlet ve İl Yollarının Muhtelif Kesimlerine Çelik Otokorkuluk Yapılması ve Mevcut Otokorkulukların Bakım ve Onarım İşleri" konulu ihale Şirketimiz uhdesinde kalmıştır.İhale bedeli 188.500.000 TL olup, ihalenin kesinleşme kararı tarafımıza ulaşmıştır. Nihai sözleşme süreci kamuoyu ve yatırımcılarımıza bildirilecektir.

ULUUN: Şirketimizin 25.04.2024 tarihli Kap açıklamasıyla duyurulan %100 Bağılı ortaklığımız Uludağ Tarım Ürünleri Lisanslı Depoculuk San. ve Tic. A.Ş. tarafından Hatay ili, Belen İlçesinde satın alınan gayrimenkul üzerinde lisanslı depo yatırımı yapılmasına ilişkin projenin ilgili mevzuattaki değişiklikler sebebiyle yapılmasından vazgeçilmiştir.

### Pay Alım-Satım Notları:

BLUME: 20.03.2025 Tarihli Yönetim Kurulu kararıyla başlatılan pay geri alım işlemleri kapsamında 06.05.2026 tarihinde 130.000 tl nominal değerli 5.592.000 tl lik geri alım gerçekleşmiştir.

AHGZ: 06.05.2026 tarihinde Borsa İstanbul A.Ş. nezdinde pay başına 28.32 TL – 28.40 TL fiyat aralığından (ağırlıklı ortalama 28.36 TL) toplam 200.000 adet pay geri alınmıştır. Şirketimizin 27.12.2023, 14.02.2025, 20.03.2025 ve 29.08.2025 tarihli Yönetim Kurulu kararları ile geri alınan paylarla birlikte sahip olduğu AHGAZ payları toplamı 67.006.535 adede ulaşmıştır. (Şirket sermayesine oranı %2,5772)

### Genel Kurul Haberleri:

AKFGY, BYDNR, TEZOL, KRPLS, MNDTR, HEKTS, SKBNK, TCELL

Not: Bu rapor, 6 Mayıs saat 18:10 itibaren, 7 Mayıs saat 08:00 kadar KAP içerisinde yayımlanan haberler içerisinde derlenmiştir.Kaynaklar: KAP, Finnet, Matriks ve Şirket Açıklamaları.

07.05.2026

## BIST-30 Hisseleri

Hisse Adı	Kapanış	Destekler		Pivot	Dirençler		Hareketli Ortalamalar			Performans			
		Destek 2	Destek 1		Direnç 1	Direnç 2	5 HO	20 HO	50 HO	Gün. (%)	Haf. (%)	Aylık (%)	Yıllık (%)
AEFES	20,02	18,75	19,39	19,80	20,44	20,85	19,20	18,81	18,22	3,5%	7,6%	16,1%	27,1%
AKBNK	74,35	70,68	72,52	73,98	75,82	77,28	72,52	76,56	75,13	5,2%	0,9%	5,8%	55,8%
ASELS	434,00	417,33	425,67	437,83	446,17	458,33	427,75	405,48	360,18	1,6%	2,0%	28,8%	216,3%
ASTOR	317,75	288,92	303,33	311,42	325,83	333,92	290,35	230,55	207,10	7,4%	20,4%	51,2%	239,0%
BIMAS	781,00	743,67	762,33	773,67	792,33	803,67	745,30	745,13	705,16	4,6%	7,4%	13,0%	67,2%
DSTKF	2.755,00	2.690,00	2.722,50	2.782,50	2.815,00	2.875,00	2.712,50	2.388,75	1.997,56	-0,2%	7,1%	39,6%	1.199,5%
EKGYO	21,22	20,19	20,71	21,09	21,61	21,99	20,40	20,89	21,01	4,7%	5,2%	6,8%	79,4%
ENKAI	110,50	105,10	107,80	109,30	112,00	113,50	105,90	103,49	97,18	4,1%	5,3%	17,8%	81,5%
EREGL	37,68	36,05	36,87	37,75	38,57	39,45	35,91	32,83	30,61	1,2%	11,7%	25,3%	59,8%
FROTO	99,00	96,40	97,70	98,75	100,05	101,10	97,82	102,38	104,86	1,0%	1,0%	-1,4%	24,4%
GARAN	136,60	128,40	132,50	135,00	139,10	141,60	132,42	136,96	134,73	5,6%	2,9%	4,8%	39,9%
GUBRF	583,00	540,33	561,67	577,33	598,67	614,33	545,90	519,83	508,42	6,1%	10,4%	21,2%	117,9%
ISCTR	14,49	13,84	14,16	14,47	14,79	15,10	14,19	14,39	14,13	3,4%	3,4%	8,8%	47,8%
KCHOL	210,50	199,17	204,83	209,37	215,03	219,57	202,86	203,86	195,43	4,3%	4,1%	8,3%	61,3%
KRDMD	39,90	38,54	39,22	40,06	40,74	41,58	39,10	36,81	33,17	-0,9%	5,8%	16,9%	70,7%
MGROS	683,50	649,50	666,50	677,00	694,00	704,50	647,00	645,45	625,72	6,2%	9,2%	12,8%	42,9%
PETKM	24,12	22,61	23,37	24,15	24,91	25,69	24,20	22,85	20,62	0,0%	-2,8%	15,6%	49,3%
PGSUS	184,30	176,90	180,60	184,10	187,80	191,30	180,32	185,39	183,49	3,1%	2,9%	3,3%	-20,9%
SAHOL	100,70	94,43	97,57	99,98	103,12	105,53	96,30	98,38	95,16	5,7%	4,7%	9,8%	40,0%
SASA	3,08	2,87	2,97	3,07	3,17	3,27	3,11	2,94	2,60	3,0%	-3,8%	24,2%	-22,8%
SISE	49,62	45,61	47,61	50,11	52,11	54,61	47,44	47,25	45,26	3,7%	8,2%	10,8%	50,2%
TAVHL	289,75	273,42	281,58	286,67	294,83	299,92	278,90	308,93	305,93	5,0%	3,9%	-10,4%	28,7%
TCELL	117,70	113,30	115,50	117,40	119,60	121,50	113,62	114,73	112,20	2,2%	5,0%	8,4%	40,2%
THYAO	309,75	298,75	304,25	310,25	315,75	321,75	306,85	316,61	303,47	2,9%	-1,5%	4,2%	8,7%
TOASO	312,50	293,50	303,00	308,00	317,50	322,50	297,60	289,90	285,96	4,8%	5,3%	17,5%	63,4%
TRALT	42,06	40,31	41,19	42,31	43,19	44,31	41,01	44,52	47,99	3,4%	1,6%	-4,5%	65,3%
TTKOM	65,65	62,02	63,83	64,87	66,68	67,72	62,72	62,98	62,22	4,8%	4,6%	11,2%	21,6%
TUPRS	271,00	254,00	262,50	268,25	276,75	282,50	271,85	263,88	249,90	0,1%	-1,6%	5,7%	145,3%
VAKBN	31,46	30,71	31,09	31,55	31,93	32,39	31,17	33,07	33,96	1,9%	0,4%	-0,2%	46,3%
YKBNK	37,76	35,13	36,45	37,63	38,95	40,13	36,66	37,45	36,90	4,7%	3,3%	7,5%	62,6%

07.05.2026

## BİST-100 Hisseleri Teknik Göstergeler

Hisse Kod	MOMENTUM		RSI		STOCHASTIC		CCI		MACD
	Sinyal	AA/AS	Sinyal	AA/AS	Sinyal	AA/AS	Sinyal	AA/AS	Sinyal
AEFES								Aşırı Alım	
AGHOL						Aşırı Alım		Aşırı Alım	
AKBNK							Alış		
AKSA	Alış							Aşırı Alım	Alış
AKSEN						Aşırı Alım		Aşırı Alım	
ALARK					Alış	Aşırı Alım		Aşırı Alım	
ALTNY				Aşırı Alım		Aşırı Alım		Aşırı Alım	
ANSGR				Aşırı Alım				Aşırı Alım	
ARCLK							Alış		
ASELS								Aşırı Alım	
ASTOR		Aşırı Alım		Aşırı Alım		Aşırı Alım		Aşırı Alım	
BALSU									
BIMAS	Alış							Aşırı Alım	
BRSAN								Aşırı Alım	
BRYAT	Alış						Alış		
BSOKE					Satış			Aşırı Alım	
BTCIM									
CANTE									
COLLA	Alış			Aşırı Alım		Aşırı Alım		Aşırı Alım	
CIMSA				Aşırı Alım				Aşırı Alım	
CVKMD						Aşırı Alım			
CWENE				Aşırı Alım	Alış			Aşırı Alım	
DAPGM						Aşırı Satım			
DOAS	Alış								
DOHOL		Aşırı Alım		Aşırı Alım		Aşırı Alım		Aşırı Alım	
DSTKF				Aşırı Alım					
ECILC									Alış
EFOR		Aşırı Alım							
EKGYO							Alış		
ENERY									
ENJSA								Aşırı Satım	
ENKAI	Alış							Aşırı Alım	Alış
EREGL				Aşırı Alım		Aşırı Alım		Aşırı Alım	
EUPWR		Aşırı Alım		Aşırı Alım		Aşırı Alım		Aşırı Alım	
EUREN						Aşırı Satım		Aşırı Satım	
FENER		Aşırı Alım				Aşırı Alım		Aşırı Alım	
FROTO							Alış		
GARAN							Alış		
GENIL						Aşırı Satım		Aşırı Satım	
GESAN		Aşırı Alım		Aşırı Alım		Aşırı Alım		Aşırı Alım	

07.05.2026

## BİST-100 Hisseleri Teknik Göstergeler

Hisse Kod	MOMENTUM		RSI		STOCHASTIC		CCI		MACD
	Sinyal	AA/AS	Sinyal	AA/AS	Sinyal	AA/AS	Sinyal	AA/AS	Sinyal
GLRMK									
GRSEL	Alış								Alış
GRTHO	Alış					Aşırı Satım			
GSRAY									
GUBRF				Aşırı Alım				Aşırı Alım	
HALKB							Alış		
HEKTS	Alış							Aşırı Alım	
ISCTR							Alış		
ISMEN									
IZENR	Alış								
KCHOL	Alış						Alış	Aşırı Alım	
KLRHO	Alış						Alış		
KONTR		Aşırı Satım				Aşırı Satım			
KRDMD				Aşırı Alım		Aşırı Alım		Aşırı Alım	
KTLEV		Aşırı Alım		Aşırı Alım					
KUYAS							Alış		
MAGEN	Alış						Alış		
MAVI	Alış					Aşırı Alım		Aşırı Alım	
MGROS	Alış					Aşırı Alım		Aşırı Alım	Alış
MIATK	Alış							Aşırı Alım	Alış
MPARK									
OBAMS								Aşırı Alım	
ODAS				Aşırı Alım				Aşırı Alım	
OTKAR									
OYAKC									
PAHOL						Aşırı Satım		Aşırı Satım	
PASEU					Satış			Aşırı Satım	Satış
PATEK		Aşırı Alım		Aşırı Alım		Aşırı Alım		Aşırı Alım	
PETKM									
PGSUS							Alış		
PSGYO									
QUAGR									
RALYH				Aşırı Alım		Aşırı Alım		Aşırı Alım	
REEDR									
SAHOL							Alış		
SARKY									
SASA	Alış					Aşırı Satım			
SISE	Alış							Aşırı Alım	Alış
SKBNK									
SOKM						Aşırı Alım		Aşırı Alım	

07.05.2026

**BİST-100 Hisseleri Teknik Göstergeler**

Hisse Kod	MOMENTUM		RSI		STOCHASTIC		CCI		MACD
	Sinyal	AA/AS	Sinyal	AA/AS	Sinyal	AA/AS	Sinyal	AA/AS	Sinyal
TABGD								Aşırı Alım	
TAVHL							Alış		
TCELL	Alış								
THYAO							Alış		
TKFEN				Aşırı Alım					
TOASO					Alış			Aşırı Alım	
TRALT							Alış		
TRENJ									
TRMET							Alış		
TSKB							Alış		
TTKOM	Alış								Alış
TUKAS						Aşırı Satım			
TUPRS									
TUREX								Aşırı Alım	
TURSG									
ULKER						Aşırı Alım		Aşırı Alım	
VAKBN							Alış		
VESTL							Alış		
YKBNK							Alış		
ZOREN	Alış							Aşırı Alım	

**Teknik Analiz İndikatörlerine İlişkin Açıklamalar**

Teknik göstergeler tablolarında yer alan ifadeler, teknik analiz programlarındaki bazı indikatörlerin ürettiği sinyalleri göstermektedir. Bu sinyaller, İkon Menkul Değerler A. Ş. 'nin alım ya da satım tavsiyesi olarak düşünülmemelidir.

**MOMENTUM** : Göstergede 100 referans noktasını gösterir. Göstergenin referans çizgisinin altına inmesi "SAT", referans çizgisinin üzerine çıkması "AL" sinyali olarak değerlendirilir. Momentumun aşırı satış bölgesinden dönüş eğiliminde olması kısa vadede düşüşün tamamlandığını, momentumun belirli bir tepe yapıp aşağı doğru dönmesi, fiyatlardaki artış hızının yavaşladığını ve fiyatların bir süre sonra gerilemeye başlayacağını gösterir. Gösterge 115 çizgisinin üzerindeyken aşırı alım bölgesinde, 85 çizgisinin altındayken aşırı satım bölgesinde olarak yorumlanır.

**MACD** : Orta vadeli ve hareketli ortalamalardan oluştuğu için trend takip edici bir göstergedir. Göstergede 0 değeri referans çizgisini belirtir. MACD çizgisi kesikli sinyal çizgisini yukarıdan aşağıya doğru kestiğinde "SAT", aşağıdan yukarıya doğru kestiğinde ise "AL" sinyali olarak yorumlanır.

**RSI** : RSI eğrisi "0" ile "100" sayıları arasında değer alır. RSI genellikle 70 çizgisi üzerinde tepe ve 30 çizgisinin de altında dip yapar. Gösterge 70 seviyesinin üzerinde aşırı alım bölgesini, 30 seviyesinin altında ise aşırı satım bölgesini gösterir. RSI'ın 30 çizgisinin altına düşüp tekrar yükselmeye başlaması durumunda "AL" sinyali, 70 çizgisinin üzerine çıkıp bir tepe yaptıktan sonra tekrar aşağı dönmesi durumunda "SAT" sinyali olarak yorumlanır.

**STOCHASTIC** : Stochastic eğrisi "0" ile "100" arasında dalgalanır. Genellikle 80' in üzeri aşırı alım yapılmış bir piyasayı (sat sinyali), 20' nin altı da aşırı satış yapılmış bir piyasayı (al sinyali) gösterir. Ayrıca; yavaşlatılmış %K çizgisi aşağıdan yukarıya doğru %D çizgisini keserse "AL", %K çizgisi %D çizgisini yukarıdan aşağıya doğru keserse "SAT" sinyali olarak değerlendirilir.

**CCI** : CCI eğrisi +100 ile -100 arasında bir değer alır. Göstergede +100 seviyesinin üzeri aşırı alım yapıldığını, -100 seviyesinin altı ise aşırı satım yapıldığını ifade eder. CCI'ın -100 çizgisinin altına düşüp tekrar yükselmeye başlaması durumunda "AL" sinyali, +100 çizgisinin üzerine çıkıp bir tepe yaptıktan sonra tekrar aşağı dönmesi durumunda "SAT" sinyali olarak yorumlanır.

07.05.2026

## Ekonomik Takvim

04.05.2026 - 08.05.2026

4 Mayıs 2026, Pazartesi					
Saat	Ülke	Başlık	Dönem	Beklenti	Önceki
10:00	Türkiye	Tüketici Fiyat Endeksi	Yıllık - Nisan	31,25%	30,87%
10:00	Türkiye	Tüketici Fiyat Endeksi	Aylık - Nisan	3,28%	1,94%
10:00	Türkiye	Üretici Fiyat Endeksi	Yıllık - Nisan	28,50%	28,08%
10:00	Türkiye	Üretici Fiyat Endeksi	Aylık - Nisan	2,60%	2,30%
10:00	Türkiye	İmalat PMI Endeksi	Nisan	48,2	47,9
10:55	Almanya	İmalat PMI Endeksi	Nisan	51,2	52,2
11:00	Euro Bölgesi	İmalat PMI Endeksi	Nisan	52,2	51,6
11:30	Euro Bölgesi	Sentix Yatırımcı Güveni	Mayıs		-19,2
17:00	ABD	Fabrika Siparişleri	Aylık - Mart	0,80%	0,00%
5 Mayıs 2026, Salı					
Saat	Ülke	Başlık	Dönem	Beklenti	Önceki
02:00	Avustralya	Hizmet PMI Endeksi	Nisan	50,3	46,3
07:30	Avustralya	Avustralya Merkez Bankası Faiz Kararı	Mayıs	4,35%	4,10%
15:30	ABD	Ticaret Dengesi	Mart	-3.4 Milyar CAD	-5.74 Milyar CAD
15:30	Kanada	Ticaret Dengesi	Mart	-61.4 Milyar USD	-57.30 Milyar USD
16:30	Kanada	Hizmet PMI Endeksi	Nisan	47,6	47,2
16:45	ABD	Hizmet PMI Endeksi	Nisan	51,3	49,8
17:00	ABD	ISM Hizmet PMI Endeksi	Nisan	53,7	54
17:00	ABD	İş İmkanları ve Personel Değişim Oranı (JOLTS)	Mart	7,000M	6,882M
17:00	ABD	Yeni Konut Satışları	Mart	610K	587K
6 Mayıs 2026, Çarşamba					
Saat	Ülke	Başlık	Dönem	Beklenti	Önceki
04:45	Çin	Caixin Hizmet PMI Endeksi	Nisan	52,5	52,1
10:55	Almanya	Hizmet PMI Endeksi	Nisan	46,9	50,9
11:00	Euro Bölgesi	Hizmet PMI Endeksi	Nisan	47,4	50,2
11:30	İngiltere	Hizmet PMI Endeksi	Nisan	52	50,5
12:00	Euro Bölgesi	Üretici Fiyat Endeksi	Aylık - Mart		-0,70%
12:00	Euro Bölgesi	Üretici Fiyat Endeksi	Yıllık - Mart		-3,00%
15:15	ABD	ADP Tarım Dışı İstihdam	Nisan	70K	62K
7 Mayıs 2026, Perşembe					
Saat	Ülke	Başlık	Dönem	Beklenti	Önceki
02:50	Japonya	Para Politikası Toplantı Tutanaqları			
12:00	Euro Bölgesi	Perakende Satışlar	Aylık - Mart	0,40%	-0,20%
12:00	Euro Bölgesi	Perakende Satışlar	Yıllık - Mart	1,40%	1,70%
8 Mayıs 2026, Cuma					
Saat	Ülke	Başlık	Dönem	Beklenti	Önceki
03:30	Japonya	Hizmet PMI Endeksi	Nisan	51,2	53,4
09:00	Almanya	Ticaret Dengesi	Mart	14 Milyar EUR	19.8 Milyar EUR
09:00	Almanya	Sanayi Üretimi	Aylık - Mart	-0,70%	-0,30%
10:00	Türkiye	Sanayi Üretimi	Aylık - Mart	1,10%	2,60%
10:00	Türkiye	Sanayi Üretimi	Yıllık - Mart	1,50%	2,20%
15:30	ABD	Tarım Dışı İstihdam	Nisan	95K	178K
15:30	ABD	İşsizlik Oranı	Nisan	4,30%	4,30%
15:30	ABD	Ortalama Saatlik Kazançlar	Aylık - Nisan	0,20%	0,20%
15:30	ABD	Ortalama Saatlik Kazançlar	Yıllık - Nisan	3,60%	3,50%
15:30	Kanada	İşsizlik Oranı	Nisan	6,70%	6,70%

Araştırma Birimi  
arastirma@ikonmenkul.com.tr

## Yasal Uyarı

Burada yer alan yatırım bilgi, yorum ve tavsiyeleri yatırım danışmanlığı kapsamında değildir. Yatırım danışmanlığı hizmeti, kişilerin risk ve getiri tercihleri dikkate alınarak kişiye özel sunulmaktadır. Burada yer alan ve hiçbir şekilde yönlendirici nitelikte olmayan içerik, yorum ve tavsiyeler genel bilgilendirme amacıyla hazırlanmıştır. Bu tavsiyeler mali durumunuz ile risk ve getiri tercihlerinize uygun olmayabilir. Bu nedenle, sadece burada yer alan bilgilere dayanarak yatırım kararı verilmesi beklentilerinize uygun sonuçlar doğurmayabilir. Özellikle kaldıraçlı işlemlerinizi yatırdığınız para kadar kaybetme ihtimaliniz vardır. Kaldıraçlı işlemlerde yatırım danışmanlığı hizmeti de verilmemektedir. Burada yer alan yorum ve tavsiyeler, yorum ve tavsiyede bulunanların kişisel görüşlerine dayanmakta olup, herhangi bir yatırım aracının alım satım tavsiyesi veya getiri vaadi olarak yorumlanmamalıdır. Hiçbir şekilde yönlendirici nitelikte olmayan bu içerik genel anlamda bilgi vermeyi amaçlamakta olup; bu içeriğin, müşterilerin ve diğer yatırımcıların alım satım kararlarını destekleyebilecek yeterli bilgileri kapsamayabileceği dikkate alınmalıdır. Yatırım yapmadan önce piyasaların içerdiği riskleri tam olarak anladığınızdan emin olunuz. Web sitemizde yer alan bilgi ve görüşlere dayanarak yapılacak yatırımlar ve ticari işlemlerin sonuçlarından veya ortaya çıkabilecek tüm zararlardan IKON Menkul Değerler A.Ş. sorumlu tutulamaz.