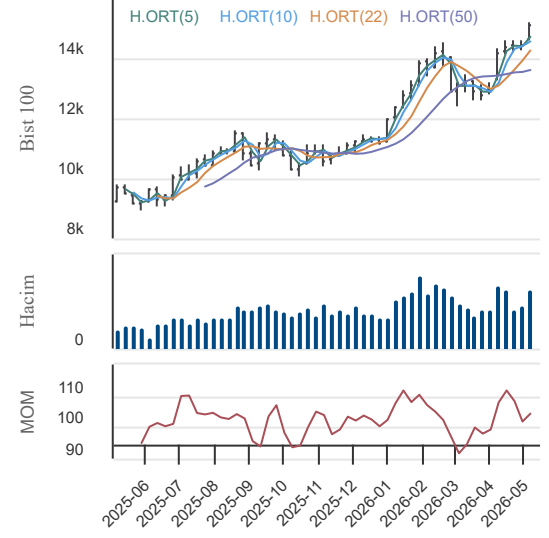


12.05.2026

BIST 100 Teknik Analiz

Düş.	Yük.	Aort.	Kap.	Gün (%)	Haf. (%)	Aylık (%)	Yb (%)
14.991,66	15.204,92	15.133,54	15.133,54	0,47	5,32	7,53	34,38
İşlem Hacmi (mn TL)				Hareketli Ortalamalar (HO)			
Son	5 Gün Ort.			5	10	22	50
245.928,70	237.747,19			14.929,93	14.669,64	14.404,68	13.645,06
Destek Seviyeleri		Pivot		Direnç Seviyeleri			
15.015,16	14.896,78	14.801,90	15.110,04	15.228,42	15.323,30	15.441,68	

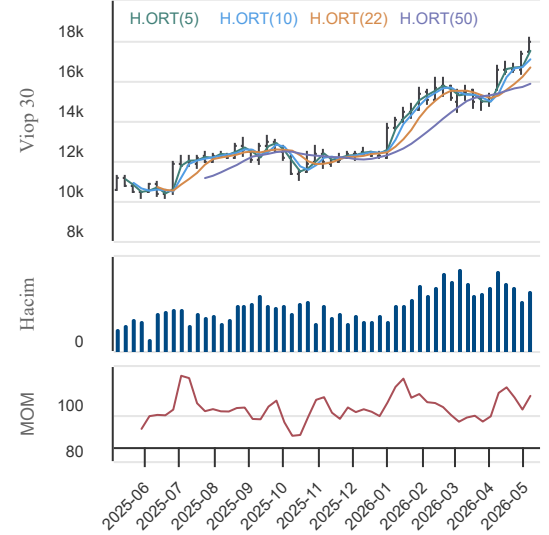
Gün içinde en düşük 14.991,66 en yüksek 15.204,92 seviyesini gören BIST 100 endeksinin günü %0,47 kazançla tamamladığı gözlenmektedir. Pivot seviye 15.110,04 seviyesinden geçmekte olup, aşağı yönlü hareketlerde birinci destek 15.015,16, ikinci destek ise 14.896,78 seviyesinden geçmektedir. Dirençler ise sırasıyla 15.228,42, 15.323,30 seviyelerinden geçmektedir. Bu aşamada endeksin 5 günlük HO seviyesinin %1,36 üzerinde, 22 günlük HO seviyesinin ise %5,06 üzerinde hareket ettiği dikkat çekmektedir. Son gün işlem hacmi ise bu aşamada 5 günlük ortalama işlem hacminin % 3,44 üzerinde gerçekleşmiştir.



VIOP30 Teknik Analiz

Düş.	Yük.	Aort.	Kap.	Gün (%)	Haf. (%)	Aylık (%)	Yb (%)
17.793,00	18.098,00	17.951,73	17.953,00	-0,01	4,91	8,58	46,91
İşlem Hacmi (mn TL)				Hareketli Ortalamalar (HO)			
Son	5 Gün Ort.			5	10	22	50
39.875,64	51.354,86			17.831,20	17.272,30	16.855,73	15.922,38
Destek Seviyeleri		Pivot		Direnç Seviyeleri			
17.798,00	17.643,00	17.493,00	17.948,00	18.103,00	18.253,00	18.408,00	

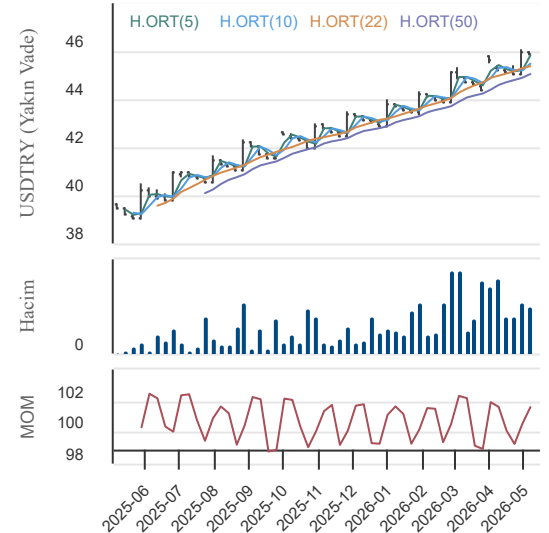
Gün içinde en düşük 17.793,00 en yüksek 18.098,00 seviyesini gören BIST 30 Yakın Vade endeks kontratının günü %0,01 kayıpla tamamladığı gözlenmektedir. Pivot seviye 17.948,00 seviyesinden geçmekte olup, aşağı yönlü hareketlerde birinci destek 17.798,00, ikinci destek ise 17.643,00 seviyesinden geçmektedir. Dirençler ise sırasıyla 18.103,00, 18.253,00 seviyelerinden geçmektedir. Bu aşamada 5 günlük HO seviyesinin %0,68 üzerinde, 22 günlük HO seviyesinin ise %6,51 üzerinde hareket ettiği dikkat çekmektedir. Son gün işlem hacmi ise bu aşamada 5 günlük ortalama işlem hacminin % 22,35 altında gerçekleşmiştir.



USDTRY (Yakın Vade) Teknik Analiz

Düş.	Yük.	Aort.	Kap.	Gün (%)	Haf. (%)	Aylık (%)	Yb (%)
45,92	45,94	45,93	45,92	-0,06	-0,25	1,40	7,07
İşlem Hacmi (mn TL)				Hareketli Ortalamalar (HO)			
Son	5 Gün Ort.			5	10	22	50
7.513,20	13.067,68			45,95	45,60	45,41	45,11
Destek Seviyeleri		Pivot		Direnç Seviyeleri			
45,91	45,90	45,88	45,92	45,93	45,95	45,96	

Gün içinde en düşük 45,92 en yüksek 45,94 seviyesini gören USD/TL Yakın Vade kontratının günü %0,06 kayıpla tamamladığı gözlenmektedir. Pivot seviye 45,92 seviyesinden geçmekte olup, aşağı yönlü hareketlerde birinci destek 45,91, ikinci destek ise 45,90 seviyesinden geçmektedir. Dirençler ise sırasıyla 45,93, 45,95 seviyelerinden geçmektedir. Bu aşamada endeksin 5 günlük HO seviyesinin %0,08 altında, 22 günlük HO seviyesinin ise %1,12 üzerinde hareket ettiği dikkat çekmektedir. Son gün işlem hacmi ise bu aşamada 5 günlük ortalama işlem hacminin % 42,51 altında gerçekleşmiştir.



12.05.2026

BIST En Çok Yükselenler (İlk 5)

Hisse Adı	Kapanış	Günlük D. (%)	Hacim (Mn TL)
GENIL	9,46	10,00	2.029,2
INFO	4,07	10,00	355,0
QPERP	6.369,00	10,00	0,0
RTALB	4,40	10,00	347,4
OZATD	660,50	9,99	372,7

BIST En Çok Düşenler (İlk 5)

Hisse Adı	Kapanış	Günlük D. (%)	Hacim (Mn TL)
SUMAS	389,75	-9,99	4,9
HDFGS	3,43	-9,97	1.044,9
YATAS	44,06	-9,97	548,1
HPART	9,85	-9,96	0,5
DOFRB	165,50	-9,96	1.693,1

Hacmi En Yüksek Hisseler (İlk 5)

Hisse Adı	Kapanış	Günlük D. (%)	Hacim (Mn TL)
SASA	3,54	0,57	24.094,0
PASEU	113,20	9,58	15.352,6
EREGL	40,86	-0,97	14.156,8
AKBNK	75,85	0,80	10.721,0
THYAO	308,50	-0,80	9.915,9

BİST-100 Para Girişi Gözlenen (İlk 5)

Hisse Adı	Kapanış	Günlük D. (%)	Hacim (Mn TL)
PASEU	113,20	9,58	15.352,6
SISE	52,35	1,06	7.221,2
HEKTS	4,55	2,48	6.744,2
KRDMD	44,16	8,98	6.459,9
TCELL	121,90	1,58	3.983,1

BİST-100 Para Çıkışı Gözlenen (İlk 5)

Hisse Adı	Kapanış	Günlük D. (%)	Hacim (Mn TL)
EREGL	40,86	-0,97	14.156,8
KLRHO	121,20	-9,96	3.209,1
ENKAI	105,20	-5,48	2.112,9
ALTN	19,37	-0,56	1.618,0
GRTHO	252,00	-0,59	1.308,9

Yurt İçi Piyasalar

Hisse Adı	Son	Gün %	Hafta (%)	Ay (%)
BİST-100	15.134	0,47	5,32	7,5
BİST-30	17.272	0,38	4,76	6,7
BİST BANKA	17.731	0,93	7,63	-0,6
BİST HİZMET	13.378	0,08	5,29	3,5
BİST SANAYİ	19.510	1,30	6,89	13,6

Yurt İçi Ekonomi Gündemi

*BIST100 endeksi haftaya alıcılı başladı ve günü %0,47 yükselişle 15.133 puandan tamamladı. Endeks gün içinde 15.204 puanı test ederek rekor bölgesini yukarı taşıdı. Madencilik endeksi (XMADN), emtia fiyatlarındaki jeopolitik primin etkisiyle yüzde 3,82 yükselirken onu enerji arz güvenliğine dair beklentilerle yüzde 2,44 değer kazanan elektrik endeksi (XELKT) takip etti. Buna mukabil, maliyet baskısı ve belirsizlikten negatif etkilenen inşaat endeksi (XINSA) ve ticaret endeksi (XTCRT) günü kayıpla tamamlayarak endeks genelindeki yükselişi sınırlayan unsurlar oldu.

*Hafta sonu diplomatik kanallardan gelen ılımlı mesajların ardından, dün akşam saatlerinde Washington ve Tahran hattından gelen karşılıklı açıklamalar piyasada temkinli bir bekleyişe yol açtı. İran Dışişleri Bakanlığı'nın Hürmüz Boğazı'nın açılmasına yönelik sunduğu teklifi "meşru ve cömert" olarak tanımlamasına karşın, Trump'ın bu yanıtı "kabul edilemez" olarak nitelendirmesi, jeopolitik risk priminin masada kalmaya devam ettiğini gösterdi. Trump'ın ticari gemi trafiğini güvence altına almayı hedefleyen "Özgürlük Projesi" operasyonunu genişleterek yeniden başlatma sinyali vermesi, enerji koridorundaki tansiyonun "askeri koruma altındaki ticaret" modeline evrilebileceğine dair sinyaller veriyor.

*Bilanço sezonunda 11 Mayıs itibarıyla banka dışı konsolide şirketler için ilk çeyrek finansalların yasal açıklama süresi büyük ölçüde tamamlandı. Dün çok sayıda şirketin bilançolarını açıklamasıyla bugün hisse bazlı ayırma hareketleri yoğunlaşacaktır. Jeopolitik başlıklar enerji maliyetleri ve faiz beklentileri üzerinden endeks genelinde etkili olmaya devam edebilir. Bu nedenle seçici ve temkinli duruşun korunmasını öneririz.

Yurt Dışı Ekonomi Gündemi

*11 Mayıs'ta küresel piyasalarda ana gündem, ABD borsalarında yapay zekâ ve yarı iletken hisseleri öncülüğünde devam eden güçlü ralli ile petrol kaynaklı jeopolitik riskler arasındaki denge oldu. S&P 500 ve Nasdaq rekor seviyelere ulaşırken, güçlü bilanço sezonu ve çip hisselerine gelen alımlar risk iştahını destekledi. Buna karşılık ABD-İran görüşmelerindeki belirsizlik ve Hürmüz Boğazı kaynaklı arz riski, petrol fiyatlarını yeniden yukarı taşıırken enerji kaynaklı enflasyon endişelerini canlı tuttu. Altın veri öncesi dengeli kalırken, gümüş ve bakırdaki yükseliş emtia tarafında da enflasyon ve arz riski fiyatlamasının sürdüğünü gösterdi.

*Piyasaların kısa vadeli odağında ise yarın açıklanacak ABD enflasyon verisi olacak

Global Piyasalar

Hisse Adı	Kapanış	Gün (%)	Hafta (%)	Ay (%)
S&P 500 End.	7.412,84	0,19	2,95	8,7
Nasdaq End.	26.274,13	0,10	4,81	14,7
Dow Jones End.	49.704,47	0,19	1,56	3,7
DAX30	24.350,28	0,05	1,50	2,3
NIKKEI	62.417,88	-0,47	4,88	9,7

Döviz Piyasası

Hisse Adı	Kapanış	Gün (%)	Hafta (%)	Ay (%)
USDTRY	45,36	0,02	0,38	1,7
EURTRY	53,45	0,01	1,19	2,1
EURUSD	1,18	-0,03	0,79	0,5
GBPUSD	1,36	0,22	0,59	1,6

Emtia Piyasası

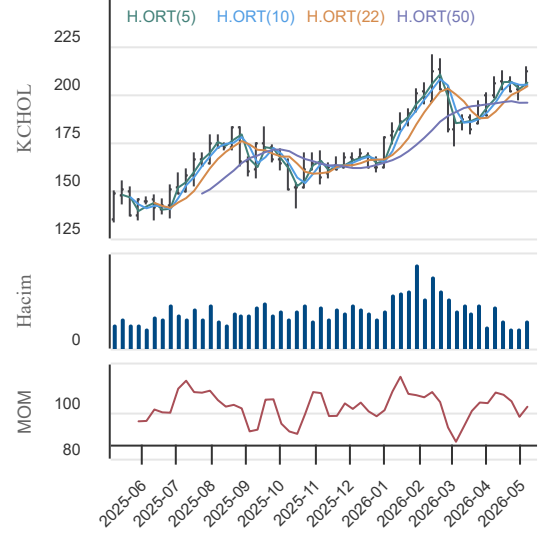
Hisse Adı	Kapanış	Gün (%)	Hafta (%)	Ay (%)
Gram Altın TL	6.904,30	0,39	5,08	1,3
Ons Altın \$	4.697,80	-0,45	3,77	-1,7
CRUDE Petrol	102,60	3,78	-8,65	11,5
Ons Gümüş \$	80,00	0,44	7,38	6,4

12.05.2026

Koç Holding

Düş.	Yük.	Aort.	Kap.	Gün (%)	Haf. (%)	Aylık (%)	Yb (%)
208,20	213,70	211,63	212,30	-0,33	7,55	4,07	30,47
İşlem Hacmi (mn TL)				Hareketli Ortalamalar (HO)			
Son	5 Gün Ort.			5	10	22	50
4.070,19	4.537,52			209,84	205,85	205,63	195,99
Destek Seviyeleri			Pivot	Direnç Seviyeleri			
209,10	205,90	203,60	211,40	214,60	216,90	220,10	

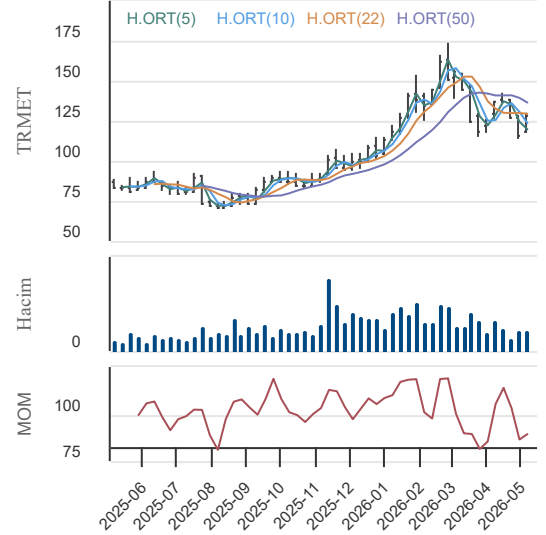
Gün içinde en düşük 208,20 en yüksek 213,70 seviyesini gören Koç Holding hissesinin günü %0,33 kayıpla tamamladığı gözlenmektedir. Pivot seviye 211,40 seviyesinden geçmekte olup, aşağı yönlü hareketlerde birinci destek 209,10, ikinci destek ise 205,90 seviyesinden geçmektedir. Dirençler ise sırasıyla 214,60, 216,90 seviyelerinden geçmektedir. Bu aşamada 5 günlük HO seviyesinin %1,17 üzerinde, 22 günlük HO seviyesinin ise %3,24 üzerinde hareket ettiği dikkat çekmektedir. Son gün işlem hacmi ise bu aşamada 5 günlük ortalama işlem hacminin % 10,30 altında gerçekleşmiştir.



TR Anadolu Metal Madencilik

Düş.	Yük.	Aort.	Kap.	Gün (%)	Haf. (%)	Aylık (%)	Yb (%)
121,60	129,60	126,44	128,50	4,30	10,78	-4,81	23,08
İşlem Hacmi (mn TL)				Hareketli Ortalamalar (HO)			
Son	5 Gün Ort.			5	10	22	50
595,02	672,88			122,12	122,47	129,55	135,24
Destek Seviyeleri			Pivot	Direnç Seviyeleri			
123,53	118,57	115,53	126,57	131,53	134,57	139,53	

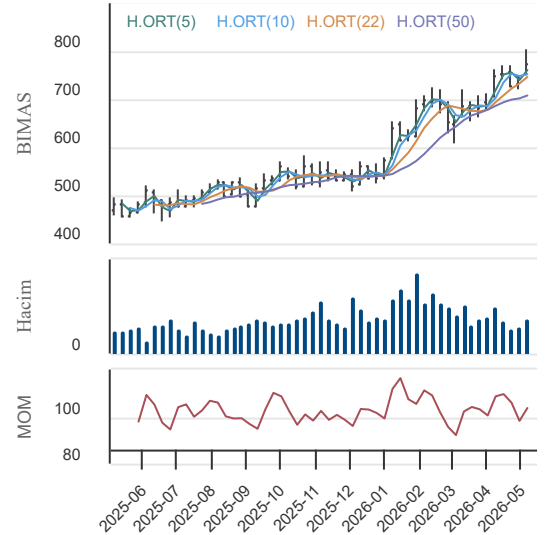
Gün içinde en düşük 121,60 en yüksek 129,60 seviyesini gören TR Anadolu Metal Madencilik hissesinin günü %4,30 kazançla tamamladığı gözlenmektedir. Pivot seviye 126,57 seviyesinden geçmekte olup, aşağı yönlü hareketlerde birinci destek 123,53, ikinci destek ise 118,57 seviyesinden geçmektedir. Dirençler ise sırasıyla 131,53, 134,57 seviyelerinden geçmektedir. Bu aşamada 5 günlük HO seviyesinin %5,22 üzerinde, Son gün işlem hacmi ise bu aşamada 5 günlük ortalama işlem hacminin % 11,57 altında gerçekleşmiştir.



Bim Mağazalar

Düş.	Yük.	Aort.	Kap.	Gün (%)	Haf. (%)	Aylık (%)	Yb (%)
771,50	792,00	782,38	774,50	-1,96	6,10	3,13	44,36
İşlem Hacmi (mn TL)				Hareketli Ortalamalar (HO)			
Son	5 Gün Ort.			5	10	22	50
3.487,30	3.557,20			775,30	755,75	752,98	710,87
Destek Seviyeleri			Pivot	Direnç Seviyeleri			
766,67	758,83	746,17	779,33	787,17	799,83	807,67	

Gün içinde en düşük 771,50 en yüksek 792,00 seviyesini gören Bim Mağazalar hissesinin günü %1,96 kayıpla tamamladığı gözlenmektedir. Pivot seviye 779,33 seviyesinden geçmekte olup, aşağı yönlü hareketlerde birinci destek 766,67, ikinci destek ise 758,83 seviyesinden geçmektedir. Dirençler ise sırasıyla 787,17, 799,83 seviyelerinden geçmektedir. Bu aşamada 5 günlük HO seviyesinin %0,10 altında, 22 günlük HO seviyesinin ise %2,86 üzerinde hareket ettiği dikkat çekmektedir. Son gün işlem hacmi ise bu aşamada 5 günlük ortalama işlem hacminin % 1,96 altında gerçekleşmiştir.



12.05.2026

KAP Haberleri

Şirket Haberleri:

BORSA İSTANBUL A.Ş.: Sermaye Piyasası Kurulu kararı uyarınca devreye alınan Volatilite Bazlı Tedbir Sistemi (VBTS) kapsamında KGYO.E ve MANAS.E payları 12/05/2026 tarihli işlemlerden (seans başından) 11/06/2026 tarihli işlemlere (seans sonuna) kadar açığa satışa ve kredili işlemlere konu edilemeyecektir.

Sermaye Piyasası Kurulu kararı uyarınca devreye alınan Volatilite Bazlı Tedbir Sistemi (VBTS) kapsamında OZATD.E paylarında 12/05/2026 tarihli işlemlerden (seans başından) 11/06/2026 tarihli işlemlere (seans sonuna) kadar brüt takas uygulanacaktır.

MEYSU: Şirketimizin Kayseri Valiliği Yatırım İzleme ve Koordinasyon Başkanlığı tarafından 27.4.2026 tarihinde gerçekleştirilen İncesu Subaşı Doğal Mineralli Su İşletme Ruhsatın devri konulu ihaleye katılım sağladığı kamuoyuyla paylaşılmıştı. Bahse konu Ruhsat, Şirketimiz adına 11.5.2026 tarihinde düzenlenmiştir. Ruhsat alanı 3.395,33 hektardır ve ruhsatın bitiş tarihi 5.3.2056 tarihidir.

ALARK: Daha önce kamuoyuna duyurulduğu üzere, bağlı ortaklığımız Alarko Enerji A.Ş. ("Alarko Enerji") ile Cengiz Enerji Sanayii ve Ticaret Anonim Şirketi ("Cengiz Enerji") müşterek yönetimine tabi ortaklığımız Alcen Enerji Dağıtım ve Perakende Satış Hizmetleri Anonim Şirketi'nin ("Alcen") kontrolünde yer alan Cenal Karabiğa Termik Santrali'nin Cengiz Enerji'nin uhdesinde; Alcen'in kontrolünde yer alan elektrik dağıtım (MEDAŞ), elektrik satış (MEPAŞ ve MESAŞ) ve ilgili diğer alanlarda faaliyet gösteren şirketlerin paylarının tamamının ise Alarko Enerji'nin uhdesinde bulunmasının öngörüldüğü bir yapı oluşturulması amacıyla, Alarko Enerji ve Cengiz Enerji arasında bir ön protokol imzalanmış ve söz konusu işlemlerin gerçekleştirilebilmesi amacıyla Rekabet Kurumu'na izin başvurusunda bulunulmuştur. Rekabet Kurulu'nun 07.05.2026 tarihli toplantısında bildirim konusu işleme izin verilmesine karar verilmiştir.

SOKM: Şirketimizin, paylarının 100%'üne sahip olduğu bağlı ortaklığı UCZ Mağazacılık Ticaret A.Ş. ile "Kolaylaştırılmış Usulde Birleşme" yöntemiyle birleşmesine onay verilmesi için Sermaye Piyasası Kurulu'na (11.05.2026) başvuruda bulunulmuştur.

BINBN: Şirketimizin bağlı ortaklıklarından ve Hırvatistan'da kurulu bulunan BinBin Hrvatska d.o.o. isimli bağlı ortaklığımızın tasfiye sürecine girdiği faaliyet raporumuzda bahsedilmişti, gelinen aşamada ilgili bağlı ortaklığımız tasfiye edilmiş ve ticaret sicilinden terkin edilmiştir.

BRSAN: Şirketimiz pay sahiplerinden Borusan Holding A.Ş. tarafından Şirketimize iletilen açıklama paylaşılmaktadır: "Borusan Holding A.Ş. ("Borusan Holding"), Borusan Birleşik Boru Fabrikaları Sanayi ve Ticaret A.Ş.'deki ("Borusan Boru") 7.100.000 adet, Borusan Boru'nun ödenmiş sermayesinin yaklaşık %5,01'ini temsil eden B grubu hissenin ("Hisseler") satışına ("İşlem") başladığını duyurmaktadır. Satış (hızlandırılmış talep toplama yöntemiyle) Türkiye içinde ve dışında yerleşik kurumsal yatırımcılara yapılacak olup, satılacak hisse adedi ve satış fiyatı da dâhil olmak üzere nihai şartlar, hızlandırılmış talep toplama süreci kapsamında belirlenecektir.

Pay Alım-Satım Notları:

GLYHO: 11.05.2026 tarihinde 15,00 TL - 15,25 TL fiyat aralığından (ortalama 15,1250 TL) 1.000.000 adet Şirketimiz payı geri alınmış ve Şirketimizin sahip olduğu GLYHO payları 28.956.143 adede ulaşmıştır (Şirket sermayesine oranı %1,4849)

Genel Kurul Haberleri:

UNLU, PNLSN, KRSTL, BIGCH, BESLR

Not: Bu rapor, 11 Mayıs saat 18:10 itibaren, 12 Mayıs saat 08:00 kadar KAP içerisinde yayımlanan haberler içerisinde derlenmiştir. Kaynaklar: KAP, Finnet, Matriks ve Şirket Açıklamaları.

12.05.2026

BIST-30 Hisseleri

Hisse Adı	Kapanış	Destekler		Pivot	Dirençler		Hareketli Ortalamalar			Performans			
		Destek 2	Destek 1		Direnç 1	Direnç 2	5 HO	20 HO	50 HO	Gün. (%)	Haf. (%)	Aylık (%)	Yıllık (%)
AEFES	21,20	20,32	20,76	21,16	21,60	22,00	20,31	19,33	18,26	3,6%	11,3%	9,8%	40,6%
AKBNK	75,85	73,48	74,67	75,38	76,57	77,28	74,27	76,86	74,37	0,8%	7,4%	-3,3%	56,9%
ASELS	431,75	418,08	424,92	431,83	438,67	445,58	429,90	415,84	367,43	0,8%	0,0%	8,3%	189,7%
ASTOR	339,50	325,50	332,50	338,75	345,75	352,00	319,95	248,95	215,27	4,1%	17,0%	64,4%	251,2%
BIMAS	774,50	758,83	766,67	779,33	787,17	799,83	775,30	755,00	710,87	-2,0%	6,1%	3,1%	63,8%
DSTKF	2.522,50	2.106,17	2.314,33	2.457,17	2.665,33	2.808,17	2.662,10	2.480,38	2.068,69	1,0%	-8,1%	20,3%	1.118,6%
EKGYO	22,24	21,52	21,88	22,26	22,62	23,00	21,48	21,17	20,85	1,1%	12,5%	3,2%	78,7%
ENKAI	105,20	102,27	103,73	106,37	107,83	110,47	108,90	105,84	97,72	-5,5%	1,7%	2,9%	62,5%
EREGL	40,86	38,58	39,72	41,72	42,86	44,86	39,10	34,44	31,13	-1,0%	14,1%	30,5%	72,0%
FROTO	97,00	95,40	96,20	97,10	97,90	98,80	98,09	102,02	103,82	-0,5%	1,0%	-7,9%	16,8%
GARAN	138,20	135,13	136,67	137,63	139,17	140,13	135,82	137,55	133,80	0,7%	6,6%	-1,6%	42,1%
GUBRF	617,50	596,83	607,17	616,33	626,67	635,83	590,90	538,45	514,23	1,7%	14,7%	26,9%	116,3%
ISCTR	14,75	14,36	14,55	14,68	14,87	15,00	14,48	14,51	14,02	1,4%	4,8%	0,3%	49,2%
KCHOL	212,30	205,90	209,10	211,40	214,60	216,90	209,84	206,15	195,99	-0,3%	7,5%	4,1%	53,0%
KRDMD	44,16	39,57	41,87	43,21	45,51	46,85	40,93	37,81	33,74	9,0%	13,0%	22,3%	84,2%
MGROS	680,50	671,17	675,83	683,67	688,33	696,17	677,90	655,17	627,03	-1,1%	6,2%	3,7%	32,9%
PETKM	26,14	24,61	25,37	26,03	26,79	27,45	24,57	23,37	21,04	5,7%	8,6%	22,4%	53,8%
PGSUS	185,00	183,47	184,23	185,07	185,83	186,67	184,44	186,04	182,65	-0,9%	3,4%	-1,8%	-24,5%
SAHOL	99,35	98,18	98,77	99,53	100,12	100,88	99,07	99,19	94,93	-0,7%	6,0%	-2,6%	36,2%
SASA	3,54	3,41	3,48	3,58	3,65	3,75	3,29	3,09	2,66	0,6%	13,5%	35,1%	-6,1%
SISE	52,35	50,38	51,37	52,73	53,72	55,08	50,15	48,06	45,55	1,1%	13,8%	10,3%	56,2%
TAVHL	279,00	275,67	277,33	280,67	282,33	285,67	283,75	301,68	303,58	-1,8%	2,8%	-19,3%	19,4%
TCELL	121,90	117,70	119,80	121,60	123,70	125,50	118,68	116,23	112,10	1,6%	9,8%	3,9%	37,4%
THYAO	308,50	304,83	306,67	308,08	309,92	311,33	308,55	316,79	303,49	-0,8%	2,6%	-4,6%	7,4%
TOASO	317,00	309,50	313,25	316,50	320,25	323,50	313,75	297,76	286,68	-1,0%	10,8%	11,3%	68,2%
TRALT	46,22	41,74	43,98	45,24	47,48	48,74	43,24	44,74	47,03	5,3%	16,9%	3,5%	79,0%
TTKOM	66,85	64,68	65,77	66,88	67,97	69,08	65,49	63,94	61,97	1,1%	10,7%	5,2%	14,3%
TUPRS	259,50	256,33	257,92	261,08	262,67	265,83	263,80	264,44	252,63	0,4%	-4,2%	2,0%	118,3%
VAKBN	32,42	31,21	31,81	32,15	32,75	33,09	31,76	32,98	33,39	1,3%	6,2%	-7,2%	44,1%
YKBNK	39,72	38,24	38,98	39,44	40,18	40,64	38,30	37,86	36,67	1,1%	10,8%	2,7%	64,3%

12.05.2026

BİST-100 Hisseleri Teknik Göstergeler

Hisse Kod	MOMENTUM		RSI		STOCHASTIC		CCI		MACD
	Sinyal	AA/AS	Sinyal	AA/AS	Sinyal	AA/AS	Sinyal	AA/AS	Sinyal
AEFES				Aşırı Alım		Aşırı Alım		Aşırı Alım	
AGHOL		Aşırı Alım		Aşırı Alım		Aşırı Alım		Aşırı Alım	
AKBNK						Aşırı Alım			
AKSA								Aşırı Alım	
AKSEN									
ALARK								Aşırı Alım	
ALTNY		Aşırı Alım		Aşırı Alım	Satış	Aşırı Alım		Aşırı Alım	
ANSGR				Aşırı Alım		Aşırı Alım		Aşırı Alım	
ARCLK						Aşırı Alım			Alış
ASELS									
ASTOR		Aşırı Alım		Aşırı Alım	Satış	Aşırı Alım		Aşırı Alım	
BALSU						Aşırı Alım			
BIMAS					Satış		Satış		
BRSAN	Satış				Satış		Satış		
BRYAT	Satış								
BSOKE			Satış				Satış		
BTCIM					Satış				
CANTE						Aşırı Alım		Aşırı Alım	
COLLA		Aşırı Alım		Aşırı Alım		Aşırı Alım		Aşırı Alım	
CIMSA									
CVKMD		Aşırı Alım			Satış	Aşırı Alım		Aşırı Alım	
CWENE				Aşırı Alım				Aşırı Alım	
DAPGM									
DOAS					Satış				
DOHOL				Aşırı Alım				Aşırı Alım	
DSTKF									
ECILC								Aşırı Alım	
EFOR		Aşırı Alım						Aşırı Alım	
EKGYO						Aşırı Alım		Aşırı Alım	
ENERY						Aşırı Satım			
ENJSA									
ENKAI	Satış				Satış		Satış		Satış
EREGL		Aşırı Alım		Aşırı Alım	Satış	Aşırı Alım		Aşırı Alım	
EUPWR		Aşırı Alım		Aşırı Alım					
EUREN		Aşırı Satım			Alış	Aşırı Satım		Aşırı Satım	
FENER		Aşırı Alım			Satış		Satış		
FROTO									
GARAN	Alış					Aşırı Alım			Alış
GENIL					Alış				
GESAN		Aşırı Alım		Aşırı Alım	Satış	Aşırı Alım		Aşırı Alım	

12.05.2026

BİST-100 Hisseleri Teknik Göstergeler

Hisse Kod	MOMENTUM		RSI		STOCHASTIC		CCI		MACD
	Sinyal	AA/AS	Sinyal	AA/AS	Sinyal	AA/AS	Sinyal	AA/AS	Sinyal
GLRMK						Aşırı Alım			
GRSEL						Aşırı Alım		Aşırı Alım	
GRTHO									
GSRAY								Aşırı Alım	
GUBRF				Aşırı Alım		Aşırı Alım		Aşırı Alım	
HALKB	Alış					Aşırı Alım			
HEKTS		Aşırı Alım		Aşırı Alım		Aşırı Alım		Aşırı Alım	
ISCTR									
ISMEN	Alış								
IZENR								Aşırı Alım	Alış
KCHOL						Aşırı Alım		Aşırı Alım	
KLRHO					Satış			Aşırı Alım	
KONTR									
KRDMD		Aşırı Alım		Aşırı Alım	Alış	Aşırı Alım		Aşırı Alım	
KTLEV				Aşırı Alım					
KUYAS						Aşırı Alım			
MAGEN									
MAVI					Satış	Aşırı Alım		Aşırı Alım	
MGROS					Satış	Aşırı Alım	Satış		
MIATK		Aşırı Alım	Satış			Aşırı Alım		Aşırı Alım	
MPARK						Aşırı Alım		Aşırı Alım	
OBAMS								Aşırı Alım	
ODAS				Aşırı Alım		Aşırı Alım		Aşırı Alım	
OTKAR									
OYAKC									
PAHOL				Aşırı Alım		Aşırı Alım		Aşırı Alım	
PASEU		Aşırı Satım			Alış			Aşırı Satım	
PATEK		Aşırı Alım		Aşırı Alım				Aşırı Alım	
PETKM				Aşırı Alım				Aşırı Alım	Alış
PGSUS						Aşırı Alım			
PSGYO						Aşırı Alım		Aşırı Alım	
QUAGR	Satış					Aşırı Alım			
RALYH				Aşırı Alım		Aşırı Alım		Aşırı Alım	
REEDR	Alış								
SAHOL									
SARKY						Aşırı Alım		Aşırı Alım	
SASA				Aşırı Alım		Aşırı Alım		Aşırı Alım	
SISE								Aşırı Alım	
SKBNK			Satış			Aşırı Alım		Aşırı Alım	
SOKM									

12.05.2026

BİST-100 Hisseleri Teknik Göstergeler

Hisse Kod	MOMENTUM		RSI		STOCHASTIC		CCI		MACD
	Sinyal	AA/AS	Sinyal	AA/AS	Sinyal	AA/AS	Sinyal	AA/AS	Sinyal
TABGD						Aşırı Alım		Aşırı Alım	
TAVHL									
TCELL						Aşırı Alım		Aşırı Alım	
THYAO									
TKFEN				Aşırı Alım		Aşırı Alım		Aşırı Alım	
TOASO						Aşırı Alım		Aşırı Alım	
TRALT	Alış					Aşırı Alım			Alış
TRENJ	Alış								
TRMET						Aşırı Alım			
TSKB						Aşırı Alım			
TTKOM								Aşırı Alım	
TUKAS						Aşırı Alım		Aşırı Alım	
TUPRS						Aşırı Satım			
TUREX				Aşırı Alım				Aşırı Alım	
TURSG					Satış		Satış		
ULKER						Aşırı Alım		Aşırı Alım	
VAKBN						Aşırı Alım			
VESTL	Alış					Aşırı Alım		Aşırı Alım	
YKBNK						Aşırı Alım		Aşırı Alım	
ZOREN				Aşırı Alım		Aşırı Alım		Aşırı Alım	

Teknik Analiz İndikatörlerine İlişkin Açıklamalar

Teknik göstergeler tablolarında yer alan ifadeler, teknik analiz programlarındaki bazı indikatörlerin ürettiği sinyalleri göstermektedir. Bu sinyaller, İkon Menkul Değerler A. Ş. 'nin alım ya da satım tavsiyesi olarak düşünülmemelidir.

MOMENTUM : Göstergede 100 referans noktasını gösterir. Göstergenin referans çizgisinin altına inmesi "SAT", referans çizgisinin üzerine çıkması "AL" sinyali olarak değerlendirilir. Momentumun aşırı satış bölgesinden dönüş eğiliminde olması kısa vadede düşüşün tamamlandığını, momentumun belirli bir tepe yapıp aşağı doğru dönmesi, fiyatlardaki artış hızının yavaşladığını ve fiyatların bir süre sonra gerilemeye başlayacağını gösterir. Gösterge 115 çizgisinin üzerindeyken aşırı alım bölgesinde, 85 çizgisinin altındayken aşırı satım bölgesinde olarak yorumlanır.

MACD : Orta vadeli ve hareketli ortalamalardan oluştuğu için trend takip edici bir göstergedir. Göstergede 0 değeri referans çizgisini belirtir. MACD çizgisi kesikli sinyal çizgisini yukarıdan aşağıya doğru kestiğinde "SAT", aşağıdan yukarıya doğru kestiğinde ise "AL" sinyali olarak yorumlanır.

RSI : RSI eğrisi "0" ile "100" sayıları arasında değer alır. RSI genellikle 70 çizgisi üzerinde tepe ve 30 çizgisinin de altında dip yapar. Gösterge 70 seviyesinin üzerinde aşırı alım bölgesini, 30 seviyesinin altında ise aşırı satım bölgesini gösterir. RSI'ın 30 çizgisinin altına düşüp tekrar yükselmeye başlaması durumunda "AL" sinyali, 70 çizgisinin üzerine çıkıp bir tepe yaptıktan sonra tekrar aşağı dönmesi durumunda "SAT" sinyali olarak yorumlanır.

STOCHASTIC : Stochastic eğrisi "0" ile "100" arasında dalgalanır. Genellikle 80' in üzeri aşırı alım yapılmış bir piyasayı (sat sinyali), 20' nin altı da aşırı satış yapılmış bir piyasayı (al sinyali) gösterir. Ayrıca; yavaşlatılmış %K çizgisi aşağıdan yukarıya doğru %D çizgisini keserse "AL", %K çizgisi %D çizgisini yukarıdan aşağıya doğru keserse "SAT" sinyali olarak değerlendirilir.

CCI : CCI eğrisi +100 ile -100 arasında bir değer alır. Göstergede +100 seviyesinin üzeri aşırı alım yapıldığını, -100 seviyesinin altı ise aşırı satım yapıldığını ifade eder. CCI'ın -100 çizgisinin altına düşüp tekrar yükselmeye başlaması durumunda "AL" sinyali, +100 çizgisinin üzerine çıkıp bir tepe yaptıktan sonra tekrar aşağı dönmesi durumunda "SAT" sinyali olarak yorumlanır.

12.05.2026

Ekonomik Takvim

04.05.2026 - 08.05.2026

4 Mayıs 2026, Pazartesi					
Saat	Ülke	Başlık	Dönem	Beklenti	Önceki
10:00	Türkiye	Tüketici Fiyat Endeksi	Yıllık - Nisan	31,25%	30,87%
10:00	Türkiye	Tüketici Fiyat Endeksi	Aylık - Nisan	3,28%	1,94%
10:00	Türkiye	Üretici Fiyat Endeksi	Yıllık - Nisan	28,50%	28,08%
10:00	Türkiye	Üretici Fiyat Endeksi	Aylık - Nisan	2,60%	2,30%
10:00	Türkiye	İmalat PMI Endeksi	Nisan	48,2	47,9
10:55	Almanya	İmalat PMI Endeksi	Nisan	51,2	52,2
11:00	Euro Bölgesi	İmalat PMI Endeksi	Nisan	52,2	51,6
11:30	Euro Bölgesi	Sentix Yatırımcı Güveni	Mayıs		-19,2
17:00	ABD	Fabrika Siparişleri	Aylık - Mart	0,80%	0,00%
5 Mayıs 2026, Salı					
Saat	Ülke	Başlık	Dönem	Beklenti	Önceki
02:00	Avustralya	Hizmet PMI Endeksi	Nisan	50,3	46,3
07:30	Avustralya	Avustralya Merkez Bankası Faiz Kararı	Mayıs	4,35%	4,10%
15:30	ABD	Ticaret Dengesi	Mart	-3.4 Milyar CAD	-5.74 Milyar CAD
15:30	Kanada	Ticaret Dengesi	Mart	-61.4 Milyar USD	-57.30 Milyar USD
16:30	Kanada	Hizmet PMI Endeksi	Nisan	47,6	47,2
16:45	ABD	Hizmet PMI Endeksi	Nisan	51,3	49,8
17:00	ABD	ISM Hizmet PMI Endeksi	Nisan	53,7	54
17:00	ABD	İş İmkanları ve Personel Değişim Oranı (JOLTS)	Mart	7,000M	6,882M
17:00	ABD	Yeni Konut Satışları	Mart	610K	587K
6 Mayıs 2026, Çarşamba					
Saat	Ülke	Başlık	Dönem	Beklenti	Önceki
04:45	Çin	Caixin Hizmet PMI Endeksi	Nisan	52,5	52,1
10:55	Almanya	Hizmet PMI Endeksi	Nisan	46,9	50,9
11:00	Euro Bölgesi	Hizmet PMI Endeksi	Nisan	47,4	50,2
11:30	İngiltere	Hizmet PMI Endeksi	Nisan	52	50,5
12:00	Euro Bölgesi	Üretici Fiyat Endeksi	Aylık - Mart		-0,70%
12:00	Euro Bölgesi	Üretici Fiyat Endeksi	Yıllık - Mart		-3,00%
15:15	ABD	ADP Tarım Dışı İstihdam	Nisan	70K	62K
7 Mayıs 2026, Perşembe					
Saat	Ülke	Başlık	Dönem	Beklenti	Önceki
02:50	Japonya	Para Politikası Toplantı Tutanaqları			
12:00	Euro Bölgesi	Perakende Satışlar	Aylık - Mart	0,40%	-0,20%
12:00	Euro Bölgesi	Perakende Satışlar	Yıllık - Mart	1,40%	1,70%
8 Mayıs 2026, Cuma					
Saat	Ülke	Başlık	Dönem	Beklenti	Önceki
03:30	Japonya	Hizmet PMI Endeksi	Nisan	51,2	53,4
09:00	Almanya	Ticaret Dengesi	Mart	14 Milyar EUR	19.8 Milyar EUR
09:00	Almanya	Sanayi Üretimi	Aylık - Mart	-0,70%	-0,30%
10:00	Türkiye	Sanayi Üretimi	Aylık - Mart	1,10%	2,60%
10:00	Türkiye	Sanayi Üretimi	Yıllık - Mart	1,50%	2,20%
15:30	ABD	Tarım Dışı İstihdam	Nisan	95K	178K
15:30	ABD	İşsizlik Oranı	Nisan	4,30%	4,30%
15:30	ABD	Ortalama Saatlik Kazançlar	Aylık - Nisan	0,20%	0,20%
15:30	ABD	Ortalama Saatlik Kazançlar	Yıllık - Nisan	3,60%	3,50%
15:30	Kanada	İşsizlik Oranı	Nisan	6,70%	6,70%

Araştırma Birimi
arastirma@ikonmenkul.com.tr

Yasal Uyarı

Burada yer alan yatırım bilgi, yorum ve tavsiyeleri yatırım danışmanlığı kapsamında değildir. Yatırım danışmanlığı hizmeti, kişilerin risk ve getiri tercihleri dikkate alınarak kişiye özel sunulmaktadır. Burada yer alan ve hiçbir şekilde yönlendirici nitelikte olmayan içerik, yorum ve tavsiyeler genel bilgilendirme amacıyla hazırlanmıştır. Bu tavsiyeler mali durumunuz ile risk ve getiri tercihlerinize uygun olmayabilir. Bu nedenle, sadece burada yer alan bilgilere dayanarak yatırım kararı verilmesi beklentilerinize uygun sonuçlar doğurmayabilir. Özellikle kaldıraçlı işlemlerinizi yatırdığınız para kadar kaybetme ihtimaliniz vardır. Kaldıraçlı işlemlerde yatırım danışmanlığı hizmeti de verilmemektedir. Burada yer alan yorum ve tavsiyeler, yorum ve tavsiyede bulunanların kişisel görüşlerine dayanmakta olup, herhangi bir yatırım aracının alım satım tavsiyesi veya getiri vaadi olarak yorumlanmamalıdır. Hiçbir şekilde yönlendirici nitelikte olmayan bu içerik genel anlamda bilgi vermeyi amaçlamakta olup; bu içeriğin, müşterilerin ve diğer yatırımcıların alım satım kararlarını destekleyebilecek yeterli bilgileri kapsamayabileceği dikkate alınmalıdır. Yatırım yapmadan önce piyasaların içerdiği riskleri tam olarak anladığınızdan emin olunuz. Web sitemizde yer alan bilgi ve görüşlere dayanarak yapılacak yatırımlar ve ticari işlemlerin sonuçlarından veya ortaya çıkabilecek tüm zararlardan IKON Menkul Değerler A.Ş. sorumlu tutulamaz.