

13.05.2026

## BIST 100 Teknik Analiz

Düş.	Yük.	Aort.	Kap.	Gün (%)	Haf. (%)	Aylık (%)	Yb (%)
14.775,45	15.141,38	14.779,93	14.779,93	-2,34	1,96	5,02	31,24
İşlem Hacmi (mn TL)				Hareketli Ortalamalar (HO)			
Son	5 Gün Ort.			5	10	22	50
222.462,13	246.939,36			14.986,76	14.688,23	14.461,18	13.663,09
Destek Seviyeleri			Pivot		Direnç Seviyeleri		
14.656,46	14.532,99	14.290,53	14.898,92	15.022,39	15.264,85	15.388,32	

Gün içinde en düşük 14.775,45 en yüksek 15.141,38 seviyesini gören BIST 100 endeksinin günü %2,34 kayıpla tamamladığı gözlenmektedir. Pivot seviye 14.898,92 seviyesinden geçmekte olup, aşağı yönlü hareketlerde birinci destek 14.656,46, ikinci destek ise 14.532,99 seviyesinden geçmektedir. Dirençler ise sırasıyla 15.022,39, 15.264,85 seviyelerinden geçmektedir. Bu aşamada endeksin 5 günlük HO seviyesinin %1,38 altında, 22 günlük HO seviyesinin ise %2,20 üzerinde hareket ettiği dikkat çekmektedir. Son gün işlem hacmi ise bu aşamada 5 günlük ortalama işlem hacminin % 9,91 altında gerçekleşmiştir.

## VIOP30 Teknik Analiz

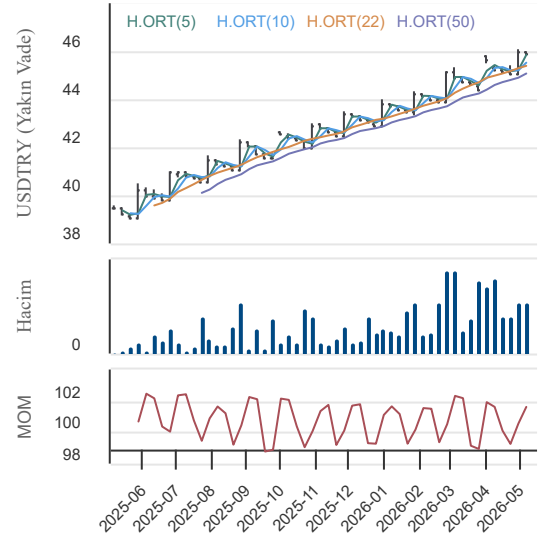
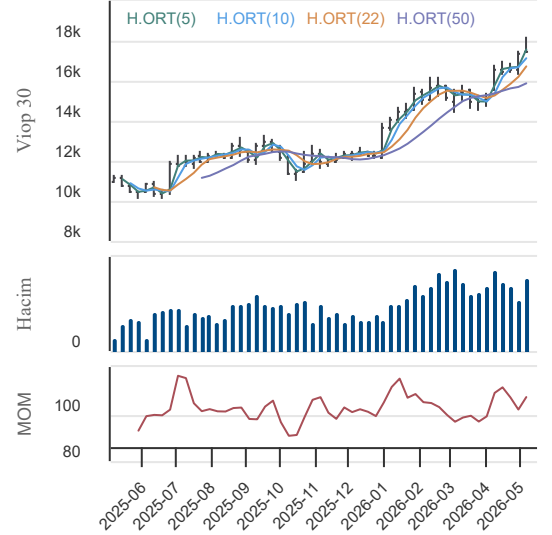
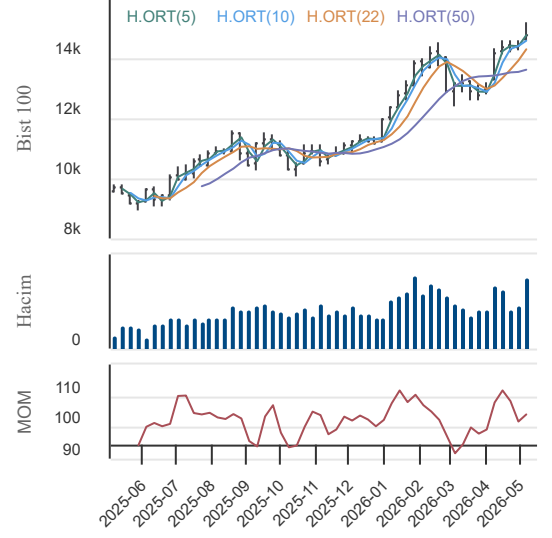
Düş.	Yük.	Aort.	Kap.	Gün (%)	Haf. (%)	Aylık (%)	Yb (%)
17.435,00	17.928,00	17.703,82	17.527,00	-2,37	0,65	6,01	43,43
İşlem Hacmi (mn TL)				Hareketli Ortalamalar (HO)			
Son	5 Gün Ort.			5	10	22	50
42.081,79	50.051,88			17.854,00	17.340,00	16.935,14	15.960,46
Destek Seviyeleri			Pivot		Direnç Seviyeleri		
17.332,00	17.137,00	16.839,00	17.630,00	17.825,00	18.123,00	18.318,00	

Gün içinde en düşük 17.435,00 en yüksek 17.928,00 seviyesini gören BIST 30 Yakın Vade endeks kontratının günü %2,37 kayıpla tamamladığı gözlenmektedir. Pivot seviye 17.630,00 seviyesinden geçmekte olup, aşağı yönlü hareketlerde birinci destek 17.332,00, ikinci destek ise 17.137,00 seviyesinden geçmektedir. Dirençler ise sırasıyla 17.825,00, 18.123,00 seviyelerinden geçmektedir. Bu aşamada 5 günlük HO seviyesinin %1,83 altında, 22 günlük HO seviyesinin ise %3,49 üzerinde hareket ettiği dikkat çekmektedir. Son gün işlem hacmi ise bu aşamada 5 günlük ortalama işlem hacminin % 15,92 altında gerçekleşmiştir.

## USDTRY (Yakın Vade) Teknik Analiz

Düş.	Yük.	Aort.	Kap.	Gün (%)	Haf. (%)	Aylık (%)	Yb (%)
45,89	45,93	45,90	45,91	-0,02	-0,20	1,38	7,04
İşlem Hacmi (mn TL)				Hareketli Ortalamalar (HO)			
Son	5 Gün Ort.			5	10	22	50
7.017,14	13.456,19			45,93	45,68	45,43	45,16
Destek Seviyeleri			Pivot		Direnç Seviyeleri		
45,88	45,86	45,84	45,91	45,93	45,96	45,98	

Gün içinde en düşük 45,89 en yüksek 45,93 seviyesini gören USD/TL Yakın Vade kontratının günü %0,02 kayıpla tamamladığı gözlenmektedir. Pivot seviye 45,91 seviyesinden geçmekte olup, aşağı yönlü hareketlerde birinci destek 45,88, ikinci destek ise 45,86 seviyesinden geçmektedir. Dirençler ise sırasıyla 45,93, 45,96 seviyelerinden geçmektedir. Bu aşamada endeksin 5 günlük HO seviyesinin %0,06 altında, 22 günlük HO seviyesinin ise %1,04 üzerinde hareket ettiği dikkat çekmektedir. Son gün işlem hacmi ise bu aşamada 5 günlük ortalama işlem hacminin % 47,85 altında gerçekleşmiştir.



13.05.2026

### BIST En Çok Yükselenler (İlk 5)

Hisse Adı	Kapanış	Günlük D. (%)	Hacim (Mn TL)
ACSEL	154,00	10,00	180,1
ZERGY	22,00	10,00	752,8
ATATP	188,10	10,00	634,4
ORGE	95,20	9,99	449,1
PEKGY	18,71	9,99	8.826,4

### BIST En Çok Düşenler (İlk 5)

Hisse Adı	Kapanış	Günlük D. (%)	Hacim (Mn TL)
EDATA	22,68	-10,00	273,1
HTPSB	9,09	-10,00	0,3
KRONT	20,16	-10,00	115,2
EGGUB	128,00	-9,99	414,1
APYMD	1.862,00	-9,98	0,1

### Hacmi En Yüksek Hisseler (İlk 5)

Hisse Adı	Kapanış	Günlük D. (%)	Hacim (Mn TL)
SASA	3,23	-8,76	37.035,9
ASTOR	333,25	-1,84	10.366,9
EREGL	40,08	-1,91	9.372,6
AKBNK	72,75	-4,09	9.142,6
PEKGY	18,71	9,99	8.826,4

### BİST-100 Para Girişi Gözlenen (İlk 5)

Hisse Adı	Kapanış	Günlük D. (%)	Hacim (Mn TL)
KRDMD	44,92	1,72	6.640,7
HEKTS	4,83	6,15	5.956,5
BIMAS	781,00	0,84	5.625,5
KTLEV	121,30	1,85	4.227,1
PETKM	27,14	3,83	2.588,5

### BİST-100 Para Çıkışı Gözlenen (İlk 5)

Hisse Adı	Kapanış	Günlük D. (%)	Hacim (Mn TL)
SASA	3,23	-8,76	37.035,9
MIATK	46,80	-3,51	3.761,9
BRSAN	539,50	-9,56	3.544,3
EKGYO	20,64	-7,19	3.311,6
HALKB	40,76	-0,10	1.948,5

### Yurt İçi Piyasalar

Hisse Adı	Son	Gün %	Hafta (%)	Ay (%)
BİST-100	14.780	-2,34	1,96	5,0
BİST-30	16.813	-2,66	1,06	3,9
BİST BANKA	17.107	-3,52	3,65	-4,1
BİST HİZMET	13.296	-0,62	3,62	2,8
BİST SANAYİ	19.198	-1,60	3,93	11,8

### Yurt İçi Ekonomi Gündemi

\*BIST100 endeksi dün sert satış baskısıyla günü tamamladı. Endeks %2,34 düşüşle 14.779 puana gerilerken, gün içinde 15.141 puanı test etmesine rağmen kapanışa doğru satışların derinleştiği görüldü. Çünkü seansta sektörlerin geneline yayılan bir kar realizasyonu izlerken, faiz ve likidite duyarlılığı yüksek olan iletişim ve bankacılık kağıtları bu baskının merkezinde yer aldı. Bu karamsar tabloda, enerji arz güvenliğinin verdiği defansif güçle ayakta kalmayı başaran yegâne grup ise elektrik sektörüydü.

\*Jeopolitik cephede ise dikkatler ABD Başkanı Donald Trump'ın bugün başlayacak olan Pekin ziyaretine çevrilmiş durumda. Trump'ın Çin Devlet Başkanı Xi Jinping ile yapacağı görüşmelerde İran savaşı, Tayvan meselesi ve ticaret savaşları gibi kritik başlıkların masada olması, piyasalarda "büyük bir anlaşma" çıkıp çıkmayacağına dair derin bir kuşku yaratıyor. Tahran'ın ikinci tur müzakereler için öne sürdüğü "beş şart" ve Rubio-Trump hattındaki retorik farklılıkları, Orta Doğu'daki de-eskalasyon sürecinin ne kadar kırılğan olduğunu bir kez daha kanıtıyor.

\*Bugün banka ve holdinglerdeki zayıflık endeksin yeniden güç kazanması için izlenmesi gereken ana başlık olurken, petrol fiyatları ve ABD-İran hattındaki haber akışı risk iştahı üzerinde belirleyici kalacak. Bilanço sezonunun sona ermesiyle ise ilk fiyatlamaların ardından beklenti revizyonları ve şirket bazlı ayrışmalar devam edebilir. Bu görünüm altında kısa vadeli işlemlerde seçici kalınmasını ve risk yönetiminin ön planda tutulmasını öneririz.

### Yurt Dışı Ekonomi Gündemi

\*Küresel piyasalarda ana gündem, ABD enflasyonunun beklentileri aşması ve petrol fiyatlarında jeopolitik risklerle birlikte yükselişin sürmesi oldu. Enflasyon verisi sonrası dolar ve tahvil faizleri güçlenirken, Fed'in faiz indirimlerine daha temkinli yaklaşabileceği beklentisi risk iştahını sınırladı. Brent ve ham petrol tarafında Hürmüz Boğazı ile ABD-İran görüşmelerine ilişkin belirsizlik fiyatlamaları yukarı taşıırken, bu görünüm enerji kaynaklı enflasyon baskısının devam edebileceğine işaret etti. ABD borsalarında S&P 500 ve Nasdaq rekor seviyeler sonrası geri çekilirken, AI ve çip hisselerinde kâr satışları öne çıktı; altın ise güçlü dolar ve faiz beklentileri nedeniyle baskı altında kaldı.

### Global Piyasalar

Hisse Adı	Kapanış	Gün (%)	Hafta (%)	Ay (%)
S&P 500 End.	7.400,96	-0,16	1,95	8,6
Nasdaq End.	26.088,20	-0,71	3,01	13,9
Dow Jones End.	49.760,56	0,11	0,94	3,8
DAX30	23.954,93	-1,62	-1,83	0,6
NIKKEI	62.742,57	0,52	5,43	10,2

### Döviz Piyasası

Hisse Adı	Kapanış	Gün (%)	Hafta (%)	Ay (%)
USDTRY	45,39	0,06	0,35	1,7
EURTRY	53,28	-0,32	0,78	1,8
GBPTRY	61,52	-0,47	0,39	2,2
EURUSD	1,17	-0,36	0,40	0,1
GBPUSD	1,35	-0,51	0,01	1,1

### Emtia Piyasası

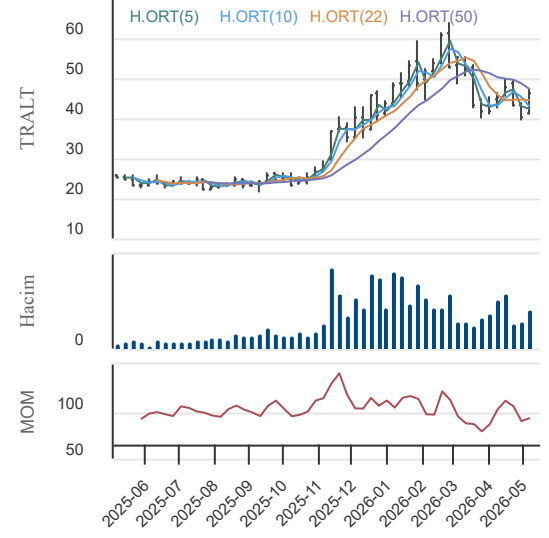
Hisse Adı	Kapanış	Gün (%)	Hafta (%)	Ay (%)
Gram Altın TL	6.881,79	-0,33	3,88	1,0
Ons Altın \$	4.706,00	0,17	2,75	-1,5
CRUDE Petrol	105,34	2,67	-3,37	14,5
Ons Gümüş \$	83,64	4,55	15,52	11,2
Bakır	6,59	2,27	10,99	12,6

13.05.2026

## Türk Altın İşletmeleri

Düş.	Yük.	Aort.	Kap.	Gün (%)	Haf. (%)	Aylık (%)	Yb (%)
46,08	47,36	46,69	46,32	0,22	13,92	3,76	13,03
İşlem Hacmi (mn TL)				Hareketli Ortalamalar (HO)			
Son		5 Gün Ort.		5	10	22	50
4.612,79		5.186,88		44,37	42,82	44,76	46,77
Destek Seviyeleri			Pivot		Direnç Seviyeleri		
45,81	45,31	44,53	46,59	47,09	47,87	48,37	

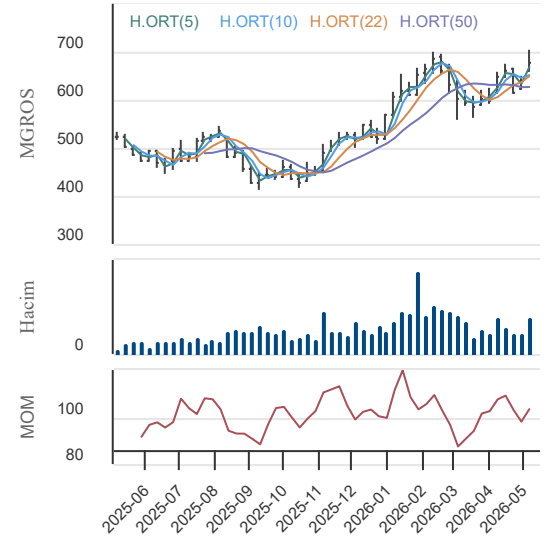
Gün içinde en düşük 46,08 en yüksek 47,36 seviyesini gören Türk Altın İşletmeleri hissesinin günü %0,22 kazançla tamamladığı gözlenmektedir. Pivot seviye 46,59 seviyesinden geçmekte olup, aşağı yönlü hareketlerde birinci destek 45,81, ikinci destek ise 45,31 seviyesinden geçmektedir. Dirençler ise sırasıyla 47,09, 47,87 seviyelerinden geçmektedir. Bu aşamada 5 günlük HO seviyesinin %4,39 üzerinde, 22 günlük HO seviyesinin ise %3,47 üzerinde hareket ettiği dikkat çekmektedir. Son gün işlem hacmi ise bu aşamada 5 günlük ortalama işlem hacminin % 11,07 altında gerçekleşmiştir.



## Migros Ticaret

Düş.	Yük.	Aort.	Kap.	Gün (%)	Haf. (%)	Aylık (%)	Yb (%)
678,50	705,50	692,32	678,50	-0,29	5,44	3,43	29,98
İşlem Hacmi (mn TL)				Hareketli Ortalamalar (HO)			
Son		5 Gün Ort.		5	10	22	50
2.350,78		1.926,53		684,90	659,40	655,57	627,31
Destek Seviyeleri			Pivot		Direnç Seviyeleri		
669,50	660,50	642,50	687,50	696,50	714,50	723,50	

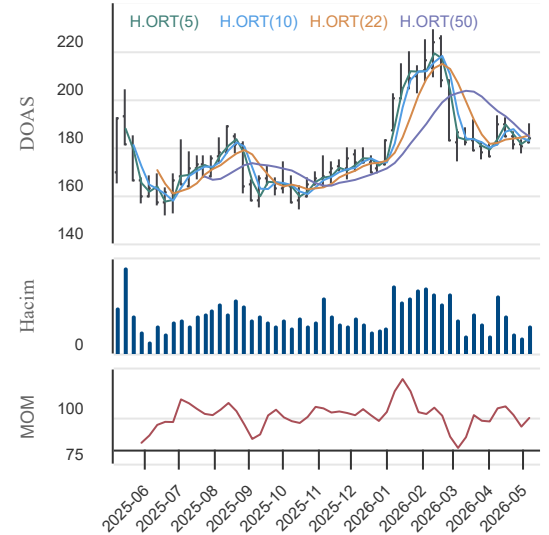
Gün içinde en düşük 678,50 en yüksek 705,50 seviyesini gören Migros Ticaret hissesinin günü %0,29 kayıpla tamamladığı gözlenmektedir. Pivot seviye 687,50 seviyesinden geçmekte olup, aşağı yönlü hareketlerde birinci destek 669,50, ikinci destek ise 660,50 seviyesinden geçmektedir. Dirençler ise sırasıyla 696,50, 714,50 seviyelerinden geçmektedir. Bu aşamada 5 günlük HO seviyesinin %0,93 altında, 22 günlük HO seviyesinin ise %3,50 üzerinde hareket ettiği dikkat çekmektedir. Son gün işlem hacmi ise bu aşamada 5 günlük ortalama işlem hacminin % 22,02 üzerinde gerçekleşmiştir.



## Doğuş Otomotiv

Düş.	Yük.	Aort.	Kap.	Gün (%)	Haf. (%)	Aylık (%)	Yb (%)
183,30	185,80	184,51	184,50	-0,05	1,82	-2,43	5,87
İşlem Hacmi (mn TL)				Hareketli Ortalamalar (HO)			
Son		5 Gün Ort.		5	10	22	50
326,78		314,40		185,74	183,02	185,54	183,66
Destek Seviyeleri			Pivot		Direnç Seviyeleri		
183,27	182,03	180,77	184,53	185,77	187,03	188,27	

Gün içinde en düşük 183,30 en yüksek 185,80 seviyesini gören Doğuş Otomotiv hissesinin günü %0,05 kayıpla tamamladığı gözlenmektedir. Pivot seviye 184,53 seviyesinden geçmekte olup, aşağı yönlü hareketlerde birinci destek 183,27, ikinci destek ise 182,03 seviyesinden geçmektedir. Dirençler ise sırasıyla 185,77, 187,03 seviyelerinden geçmektedir. Bu aşamada 5 günlük HO seviyesinin %0,67 altında, 22 günlük HO seviyesinin ise %0,56 altında hareket ettiği dikkat çekmektedir. Son gün işlem hacmi ise bu aşamada 5 günlük ortalama işlem hacminin % 3,94 üzerinde gerçekleşmiştir.



13.05.2026

## KAP Haberleri

### Şirket Haberleri:

**BIMAS:** Şirketimiz Yönetim Kurulu'nun 19.02.2026 tarihli kararı kapsamında, Şirketimizin 600.000.000 TL olan çıkarılmış sermayesinin tamamı iç kaynaklardan karşılanmak suretiyle 600.000.000 TL artırılarak 1.200.000.000 TL'ye çıkarılmasına ilişkin bedelsiz sermaye artırım başvurusumuz, Sermaye Piyasası Kurulu'nun 07.05.2026 tarihli kararı ile onaylanmıştır.

**BJKAS:** Şirketimiz ile Tera Yatırım Holding A.Ş. arasında 2026-2027 sezonundan itibaren geçerli olmak üzere 2 yıl için forma sırt sponsorluğu konusunda anlaşma sağlanmıştır.

**ARCLK:** Şirketimiz tarafından, Sermaye Piyasası Kurulu'nun 23.12.2025 tarih ve 66/2372 sayılı kararıyla uygun görülen ihraç limiti kapsamında, yurt içinde halka arz edilmeksizin nitelikli yatırımcılara satılmak üzere 178 gün vadeli, 3 ayda bir değişken faizli kupon ödemeli, 1 milyar TL başlangıç tutarlı (yatırımcı talebine göre artırılabilir) finansman bonusu ihracına ilişkin talep toplama işleminin 13.05.2026 tarihinde, takasının ise 15.05.2026 tarihinde gerçekleştirilmesi planlanmaktadır. İşleme Yapı Kredi Yatırım Menkul Değerler A.Ş. aracılık edecektir.

**SEGMN:** Şirketimiz ile Migros Ticaret A.Ş. arasında, ürünlerimizin satışı konusunda anlaşmaya varılmıştır. Söz konusu anlaşma kapsamında, Seçmen markamız altında Migros'a üretilecek ürün serisinin, Haziran ayı içerisinde Türkiye genelindeki Migros mağazalarında satışa sunulması planlanmaktadır.

**ISYAT:** SPK mevzuatı kapsamında 2026 yılı içerisinde portföy yöneticisi değişikliği yapmamız gerektiğinden, Şirketimiz portföyünün İş Portföy Yönetimi A.Ş. tarafından yönetileceği son tarih 12 Mayıs 2026 olarak belirlenmiştir. Bu kapsamda, Şirketimiz ile İş Portföy Yönetimi A.Ş. arasında imzalanan Portföy Yönetim Sözleşmesinin süresinin 12 Mayıs 2026 tarihi itibarıyla sona erdirilmesi hususunda taraflar karşılıklı mutabık kalmışlardır.

**GLCVY:** Şirketimiz, QNB Bank A.Ş.'nin 12.05.2026 tarihinde gerçekleştirdiği tahsili gecikmiş alacak satışında satışa çıkarılan 10 bireysel portföyden toplamda 2.004,3 milyon TL anapara büyüklüğündeki 4 bireysel portföyün ihalesini en yüksek teklifi vererek kazanmıştır. Bu ihaleye toplam 14 varlık yönetim şirketi katılmıştır. İhale sonuçlarının kesinleşmesi ihaleyi açan banka Yönetim Kurulu'nun onayına bağlı olup, onay sonrası sözleşmenin imza süreci ve satışa konu alacakların devir işlemleri başlatılacaktır.

**TCKRC:** 30.04.2026 tarihinde gerçekleştirilen Karayolları 14. Bölge Müdürlüğü'nün açtığı 2026/621251 ihale kayıt numaralı " Karayolları 14 Bölge Müdürlüğü Devlet ve İl Yollarının Muhtelif Kesimlerinde Çelik Otokorkuluk Yapılması Yapım İşi" konulu ihale Şirketimiz uhdesinde kalmıştır. İhale bedeli 197.332.775,00 TL olup, ihalenin kesinleşme kararı tarafımıza ulaşmıştır. Nihai sözleşme süreci kamuoyu ve yatırımcılarımıza bildirilecektir.

### Pay Alım-Satım Notları:

**GOKNR:** Şirketimizin borsada kendi paylarının geri alımının aşağıda detayları belirtilen çerçevede; - 17.500.000 (Nominal/tl ) tutar içerisinde 12.05.2026 tarihinde 723.280 (Nominal/tl ) alım işlemi gerçekleştirilmiştir.

**AHGAZ:** 12.05.2026 (bugün) tarihinde Borsa İstanbul A.Ş. nezdinde pay başına 31,54 TL – 31,62 TL fiyat aralığından (ağırlıklı ortalama 31,58 TL) toplam 250.000 adet pay geri alınmıştır.

**BOBET:** 12.05.2026 tarihinde (bugün) 19,70 TL fiyatından 500.000 adet pay geri alınmıştır. Şirketimizin sahip olduğu BOBET payları 8.749.148 adede ulaşmıştır. Geri alınan payların Şirket sermayesine oranı %2,3024073684' dür.

### Genel Kurul Haberleri:

MRSHL, ASELS, DGNMO, KIMMR, EUREN, FORML, ENTRA, KOTON

Not: Bu rapor, 12 Nisan saat 18:10 itibaren, 13 Nisan saat 08:00 kadar KAP içerisinde yayımlanan haberler içerisinde derlenmiştir. Kaynaklar: KAP, Finnet, Matriks ve Şirket Açıklamaları.

13.05.2026

## BIST-30 Hisseleri

Hisse Adı	Kapanış	Destekler		Pivot	Dirençler		Hareketli Ortalamalar			Performans			
		Destek 2	Destek 1		Direnç 1	Direnç 2	5 HO	20 HO	50 HO	Gün. (%)	Haf. (%)	Aylık (%)	Yıllık (%)
AEFES	20,52	19,81	20,17	20,77	21,13	21,73	20,55	19,39	18,28	-3,2%	6,1%	6,3%	23,7%
AKBNK	72,75	70,45	71,60	73,90	75,05	77,35	74,68	76,57	74,05	-4,1%	2,9%	-7,2%	44,7%
ASELS	419,25	409,92	414,58	423,92	428,58	437,92	428,30	416,88	369,60	-2,9%	-1,9%	5,2%	199,0%
ASTOR	333,25	313,75	323,50	331,75	341,50	349,75	327,45	255,29	218,24	-1,8%	12,7%	61,4%	216,0%
BIMAS	781,00	753,33	767,17	789,33	803,17	825,33	782,10	756,50	712,94	0,8%	4,6%	4,0%	59,0%
DSTKF	2.423,00	2.332,00	2.377,50	2.442,50	2.488,00	2.553,00	2.594,70	2.496,68	2.087,77	-3,9%	-12,2%	15,5%	996,4%
EKGYO	20,64	19,92	20,28	21,00	21,36	22,08	21,56	21,12	20,78	-7,2%	1,9%	-4,2%	52,3%
ENKAI	101,10	98,30	99,70	102,10	103,50	105,90	107,90	105,79	97,75	-3,9%	-4,7%	-1,1%	42,0%
EREGL	40,08	39,09	39,59	40,49	40,99	41,89	39,67	34,87	31,29	-1,9%	7,7%	28,1%	65,0%
FROTO	94,10	91,83	92,97	95,13	96,27	98,43	97,30	101,46	103,41	-3,0%	-4,0%	-10,6%	5,9%
GARAN	133,40	130,00	131,70	135,00	136,70	140,00	136,62	137,20	133,31	-3,5%	3,1%	-5,0%	30,4%
GUBRF	599,00	588,33	593,67	604,33	609,67	620,33	600,80	544,08	515,65	-3,0%	9,0%	23,1%	105,7%
ISCTR	14,27	13,95	14,11	14,42	14,58	14,89	14,53	14,48	13,97	-3,3%	1,9%	-3,0%	37,6%
KCHOL	203,60	197,80	200,70	206,10	209,00	214,40	210,18	206,13	196,11	-4,1%	0,8%	-0,2%	37,2%
KRDMD	44,92	41,13	43,03	45,01	46,91	48,89	41,86	38,25	34,00	1,7%	11,5%	24,4%	80,5%
MGROS	678,50	660,50	669,50	687,50	696,50	714,50	684,90	656,30	627,31	-0,3%	5,4%	3,4%	29,2%
PETKM	27,14	25,27	26,21	27,13	28,07	28,99	25,18	23,66	21,23	3,8%	12,5%	27,1%	51,7%
PGSUS	179,90	176,70	178,30	181,50	183,10	186,30	184,68	185,61	182,20	-2,8%	0,7%	-4,5%	-29,2%
SAHOL	95,20	92,57	93,88	96,52	97,83	100,47	99,05	98,85	94,76	-4,2%	-0,1%	-6,7%	21,7%
SASA	3,23	2,96	3,09	3,37	3,50	3,78	3,34	3,12	2,68	-8,8%	8,0%	23,3%	-15,9%
SISE	51,15	49,45	50,30	51,90	52,75	54,35	50,81	48,25	45,65	-2,3%	6,9%	7,8%	39,0%
TAVHL	269,25	262,92	266,08	272,42	275,58	281,92	282,40	297,85	302,44	-3,5%	-2,4%	-22,1%	10,6%
TCELL	115,00	111,00	113,00	117,00	119,00	123,00	118,64	116,12	111,98	-5,7%	-0,2%	-2,0%	22,7%
THYAO	305,75	302,25	304,00	307,00	308,75	311,75	309,50	315,91	303,37	-0,9%	1,6%	-5,4%	1,1%
TOASO	310,75	304,25	307,50	313,25	316,50	322,25	316,25	299,06	286,86	-2,0%	4,2%	9,1%	54,7%
TRALT	46,32	45,31	45,81	46,59	47,09	47,87	44,37	44,82	46,77	0,2%	13,9%	3,8%	84,4%
TTKOM	64,55	63,08	63,82	65,28	66,02	67,48	65,87	63,99	61,84	-3,4%	3,0%	1,6%	6,9%
TUPRS	255,00	249,33	252,17	257,33	260,17	265,33	260,65	264,46	253,58	-1,7%	-5,8%	0,2%	105,2%
VAKBN	32,00	31,29	31,65	32,05	32,41	32,81	31,99	32,83	33,19	-1,3%	3,7%	-8,4%	36,3%
YKBNK	37,88	36,52	37,20	38,56	39,24	40,60	38,66	37,82	36,54	-4,6%	5,0%	-2,0%	51,5%

13.05.2026

## BİST-100 Hisseleri Teknik Göstergeler

Hisse Kod	MOMENTUM		RSI		STOCHASTIC		CCI		MACD
	Sinyal	AA/AS	Sinyal	AA/AS	Sinyal	AA/AS	Sinyal	AA/AS	Sinyal
AEFES			Satış					Aşırı Alım	
AGHOL		Aşırı Alım	Satış					Aşırı Alım	
AKBNK					Satış				
AKSA						Aşırı Alım		Aşırı Alım	
AKSEN									
ALARK								Aşırı Alım	
ALTNY		Aşırı Alım	Satış					Aşırı Alım	
ANSGR				Aşırı Alım			Satış		
ARCLK									
ASELS						Aşırı Satım			
ASTOR		Aşırı Alım		Aşırı Alım		Aşırı Alım	Satış		
BALUS	Alış								
BIMAS								Aşırı Alım	
BRSAN									
BRYAT								Aşırı Satım	Satış
BSOKE					Satış				
BTCIM									
CANTE	Satış				Satış		Satış		
COLLA		Aşırı Alım		Aşırı Alım	Satış	Aşırı Alım		Aşırı Alım	
CIMSA	Satış								Satış
CVKMD		Aşırı Alım						Aşırı Alım	
CWENE		Aşırı Alım		Aşırı Alım				Aşırı Alım	
DAPGM									
DOAS									
DOHOL			Satış				Satış		
DSTKF								Aşırı Satım	
ECILC					Satış		Satış		
EFOR		Aşırı Alım			Satış		Satış		
EKGYO	Satış				Satış		Satış		
ENERY	Alış					Aşırı Satım			
ENJSA									
ENKAI								Aşırı Satım	
EREGL		Aşırı Alım		Aşırı Alım				Aşırı Alım	
EUPWR		Aşırı Alım		Aşırı Alım					
EUREN					Satış	Aşırı Satım		Aşırı Satım	
FENER									
FROTO								Aşırı Satım	
GARAN	Satış				Satış				Satış
GENIL									
GESAN		Aşırı Alım		Aşırı Alım				Aşırı Alım	

13.05.2026

## BİST-100 Hisseleri Teknik Göstergeler

Hisse Kod	MOMENTUM		RSI		STOCHASTIC		CCI		MACD
	Sinyal	AA/AS	Sinyal	AA/AS	Sinyal	AA/AS	Sinyal	AA/AS	Sinyal
GLRMK						Aşırı Alım			
GRSEL					Satış	Aşırı Alım	Satış		
GRTHO	Satış				Satış				
GSRAY	Satış				Satış		Satış		
GUBRF			Satış		Satış	Aşırı Alım		Aşırı Alım	
HALKB						Aşırı Alım			
HEKTS		Aşırı Alım		Aşırı Alım		Aşırı Alım		Aşırı Alım	
ISCTR					Satış				
ISMEN	Satış							Aşırı Satım	
IZENR								Aşırı Alım	
KCHOL					Satış		Satış		
KLRHO							Satış		
KONTR									
KRDMD		Aşırı Alım		Aşırı Alım		Aşırı Alım		Aşırı Alım	
KTLEV				Aşırı Alım	Alış			Aşırı Alım	
KUYAS	Alış					Aşırı Alım			
MAGEN	Alış							Aşırı Alım	
MAVI							Satış		
MGROS									
MIATK		Aşırı Alım						Aşırı Alım	
MPARK						Aşırı Alım		Aşırı Alım	
OBAMS							Satış		
ODAS				Aşırı Alım			Satış		
OTKAR									
OYAKC						Aşırı Satım			
PAHOL			Satış			Aşırı Alım		Aşırı Alım	
PASEU							Alış		
PATEK			Satış				Satış		
PETKM				Aşırı Alım		Aşırı Alım		Aşırı Alım	
PGSUS					Satış				Satış
PSGYO						Aşırı Alım		Aşırı Alım	
QUAGR	Alış					Aşırı Alım			
RALYH	Satış		Satış				Satış		Satış
REEDR									
SAHOL	Satış								Satış
SARKY					Satış		Satış		
SASA			Satış				Satış		
SISE								Aşırı Alım	
SKBNK							Satış		
SOKM						Aşırı Satım			

13.05.2026

**BİST-100 Hisseleri Teknik Göstergeler**

Hisse Kod	MOMENTUM		RSI		STOCHASTIC		CCI		MACD
	Sinyal	AA/AS	Sinyal	AA/AS	Sinyal	AA/AS	Sinyal	AA/AS	Sinyal
TABGD					Satış	Aşırı Alım		Aşırı Alım	
TAVHL									
TCELL					Satış		Satış		
THYAO					Satış				
TKFEN				Aşırı Alım		Aşırı Alım		Aşırı Alım	
TOASO							Satış		
TRALT						Aşırı Alım			
TRENJ								Aşırı Alım	
TRMET	Alış					Aşırı Alım			Alış
TSKB					Satış				
TTKOM							Satış		
TUKAS						Aşırı Alım		Aşırı Alım	
TUPRS						Aşırı Satım		Aşırı Satım	
TUREX			Satış		Satış		Satış		
TURSG									Satış
ULKER							Satış		
VAKBN									
VESTL								Aşırı Alım	
YKBNK					Satış		Satış		
ZOREN			Satış		Satış			Aşırı Alım	

**Teknik Analiz İndikatörlerine İlişkin Açıklamalar**

Teknik göstergeler tablolarında yer alan ifadeler, teknik analiz programlarındaki bazı indikatörlerin ürettiği sinyalleri göstermektedir. Bu sinyaller, İkon Menkul Değerler A. Ş. 'nin alım ya da satım tavsiyesi olarak düşünülmemelidir.

**MOMENTUM** : Göstergede 100 referans noktasını gösterir. Göstergenin referans çizgisinin altına inmesi "SAT", referans çizgisinin üzerine çıkması "AL" sinyali olarak değerlendirilir. Momentumun aşırı satış bölgesinden dönüş eğiliminde olması kısa vadede düşüşün tamamlandığını, momentumun belirli bir tepe yapıp aşağı doğru dönmesi, fiyatlardaki artış hızının yavaşladığını ve fiyatların bir süre sonra gerilemeye başlayacağını gösterir. Gösterge 115 çizgisinin üzerindeyken aşırı alım bölgesinde, 85 çizgisinin altındayken aşırı satım bölgesinde olarak yorumlanır.

**MACD** : Orta vadeli ve hareketli ortalamalardan oluştuğu için trend takip edici bir göstergedir. Göstergede 0 değeri referans çizgisini belirtir. MACD çizgisi kesikli sinyal çizgisini yukarıdan aşağıya doğru kestiğinde "SAT", aşağıdan yukarıya doğru kestiğinde ise "AL" sinyali olarak yorumlanır.

**RSI** : RSI eğrisi "0" ile "100" sayıları arasında değer alır. RSI genellikle 70 çizgisi üzerinde tepe ve 30 çizgisinin de altında dip yapar. Gösterge 70 seviyesinin üzerinde aşırı alım bölgesini, 30 seviyesinin altında ise aşırı satım bölgesini gösterir. RSI'ın 30 çizgisinin altına düşüp tekrar yükselmeye başlaması durumunda "AL" sinyali, 70 çizgisinin üzerine çıkıp bir tepe yaptıktan sonra tekrar aşağı dönmesi durumunda "SAT" sinyali olarak yorumlanır.

**STOCHASTIC** : Stochastic eğrisi "0" ile "100" arasında dalgalanır. Genellikle 80' in üzeri aşırı alım yapılmış bir piyasayı (sat sinyali), 20' nin altı da aşırı satış yapılmış bir piyasayı (al sinyali) gösterir. Ayrıca; yavaşlatılmış %K çizgisi aşağıdan yukarıya doğru %D çizgisini keserse "AL", %K çizgisi %D çizgisini yukarıdan aşağıya doğru keserse "SAT" sinyali olarak değerlendirilir.

**CCI** : CCI eğrisi +100 ile -100 arasında bir değer alır. Göstergede +100 seviyesinin üzeri aşırı alım yapıldığını, -100 seviyesinin altı ise aşırı satım yapıldığını ifade eder. CCI'ın -100 çizgisinin altına düşüp tekrar yükselmeye başlaması durumunda "AL" sinyali, +100 çizgisinin üzerine çıkıp bir tepe yaptıktan sonra tekrar aşağı dönmesi durumunda "SAT" sinyali olarak yorumlanır.

13.05.2026

## Ekonomik Takvim

04.05.2026 - 08.05.2026

4 Mayıs 2026, Pazartesi					
Saat	Ülke	Başlık	Dönem	Beklenti	Önceki
10:00	Türkiye	Tüketici Fiyat Endeksi	Yıllık - Nisan	31,25%	30,87%
10:00	Türkiye	Tüketici Fiyat Endeksi	Aylık - Nisan	3,28%	1,94%
10:00	Türkiye	Üretici Fiyat Endeksi	Yıllık - Nisan	28,50%	28,08%
10:00	Türkiye	Üretici Fiyat Endeksi	Aylık - Nisan	2,60%	2,30%
10:00	Türkiye	İmalat PMI Endeksi	Nisan	48,2	47,9
10:55	Almanya	İmalat PMI Endeksi	Nisan	51,2	52,2
11:00	Euro Bölgesi	İmalat PMI Endeksi	Nisan	52,2	51,6
11:30	Euro Bölgesi	Sentix Yatırımcı Güveni	Mayıs		-19,2
17:00	ABD	Fabrika Siparişleri	Aylık - Mart	0,80%	0,00%
5 Mayıs 2026, Salı					
Saat	Ülke	Başlık	Dönem	Beklenti	Önceki
02:00	Avustralya	Hizmet PMI Endeksi	Nisan	50,3	46,3
07:30	Avustralya	Avustralya Merkez Bankası Faiz Kararı	Mayıs	4,35%	4,10%
15:30	ABD	Ticaret Dengesi	Mart	-3.4 Milyar CAD	-5.74 Milyar CAD
15:30	Kanada	Ticaret Dengesi	Mart	-61.4 Milyar USD	-57.30 Milyar USD
16:30	Kanada	Hizmet PMI Endeksi	Nisan	47,6	47,2
16:45	ABD	Hizmet PMI Endeksi	Nisan	51,3	49,8
17:00	ABD	ISM Hizmet PMI Endeksi	Nisan	53,7	54
17:00	ABD	İş İmkanları ve Personel Değişim Oranı (JOLTS)	Mart	7,000M	6,882M
17:00	ABD	Yeni Konut Satışları	Mart	610K	587K
6 Mayıs 2026, Çarşamba					
Saat	Ülke	Başlık	Dönem	Beklenti	Önceki
04:45	Çin	Caixin Hizmet PMI Endeksi	Nisan	52,5	52,1
10:55	Almanya	Hizmet PMI Endeksi	Nisan	46,9	50,9
11:00	Euro Bölgesi	Hizmet PMI Endeksi	Nisan	47,4	50,2
11:30	İngiltere	Hizmet PMI Endeksi	Nisan	52	50,5
12:00	Euro Bölgesi	Üretici Fiyat Endeksi	Aylık - Mart		-0,70%
12:00	Euro Bölgesi	Üretici Fiyat Endeksi	Yıllık - Mart		-3,00%
15:15	ABD	ADP Tarım Dışı İstihdam	Nisan	70K	62K
7 Mayıs 2026, Perşembe					
Saat	Ülke	Başlık	Dönem	Beklenti	Önceki
02:50	Japonya	Para Politikası Toplantı Tutanaqları			
12:00	Euro Bölgesi	Perakende Satışlar	Aylık - Mart	0,40%	-0,20%
12:00	Euro Bölgesi	Perakende Satışlar	Yıllık - Mart	1,40%	1,70%
8 Mayıs 2026, Cuma					
Saat	Ülke	Başlık	Dönem	Beklenti	Önceki
03:30	Japonya	Hizmet PMI Endeksi	Nisan	51,2	53,4
09:00	Almanya	Ticaret Dengesi	Mart	14 Milyar EUR	19,8 Milyar EUR
09:00	Almanya	Sanayi Üretimi	Aylık - Mart	-0,70%	-0,30%
10:00	Türkiye	Sanayi Üretimi	Aylık - Mart	1,10%	2,60%
10:00	Türkiye	Sanayi Üretimi	Yıllık - Mart	1,50%	2,20%
15:30	ABD	Tarım Dışı İstihdam	Nisan	95K	178K
15:30	ABD	İşsizlik Oranı	Nisan	4,30%	4,30%
15:30	ABD	Ortalama Saatlik Kazançlar	Aylık - Nisan	0,20%	0,20%
15:30	ABD	Ortalama Saatlik Kazançlar	Yıllık - Nisan	3,60%	3,50%
15:30	Kanada	İşsizlik Oranı	Nisan	6,70%	6,70%

Araştırma Birimi  
arastirma@ikonmenkul.com.tr

## Yasal Uyarı

Burada yer alan yatırım bilgi, yorum ve tavsiyeleri yatırım danışmanlığı kapsamında değildir. Yatırım danışmanlığı hizmeti, kişilerin risk ve getiri tercihleri dikkate alınarak kişiye özel sunulmaktadır. Burada yer alan ve hiçbir şekilde yönlendirici nitelikte olmayan içerik, yorum ve tavsiyeler genel bilgilendirme amacıyla hazırlanmıştır. Bu tavsiyeler mali durumunuz ile risk ve getiri tercihlerinize uygun olmayabilir. Bu nedenle, sadece burada yer alan bilgilere dayanarak yatırım kararı verilmesi beklentilerinize uygun sonuçlar doğurmayabilir. Özellikle kaldıraçlı işlemlerinizi yatırdığınız para kadar kaybetme ihtimaliniz vardır. Kaldıraçlı işlemlerde yatırım danışmanlığı hizmeti de verilmemektedir. Burada yer alan yorum ve tavsiyeler, yorum ve tavsiyede bulunanların kişisel görüşlerine dayanmakta olup, herhangi bir yatırım aracının alım satım tavsiyesi veya getiri vaadi olarak yorumlanmamalıdır. Hiçbir şekilde yönlendirici nitelikte olmayan bu içerik genel anlamda bilgi vermeyi amaçlamakta olup; bu içeriğin, müşterilerin ve diğer yatırımcıların alım satım kararlarını destekleyebilecek yeterli bilgileri kapsamayabileceği dikkate alınmalıdır. Yatırım yapmadan önce piyasaların içerdiği riskleri tam olarak anladığınızdan emin olunuz. Web sitemizde yer alan bilgi ve görüşlere dayanarak yapılacak yatırımlar ve ticari işlemlerin sonuçlarından veya ortaya çıkabilecek tüm zararlardan IKON Menkul Değerler A.Ş. sorumlu tutulamaz.