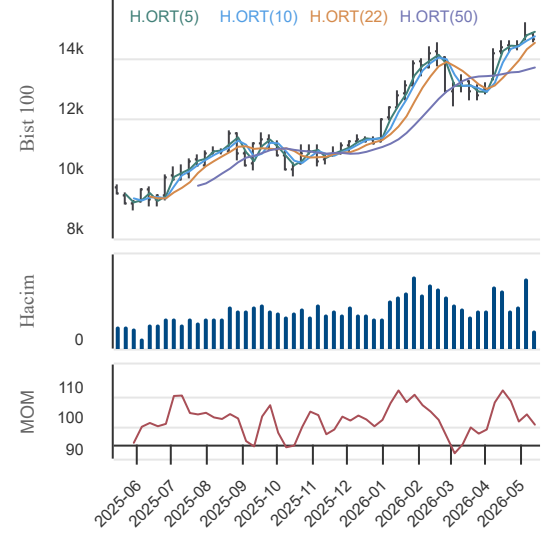


15.05.2026

BIST 100 Teknik Analiz

Düş.	Yük.	Aort.	Kap.	Gün (%)	Haf. (%)	Aylık (%)	Yb (%)
14.604,35	14.762,50	14.644,70	14.644,70	0,32	-2,63	3,12	30,04
İşlem Hacmi (mn TL)				Hareketli Ortalamalar (HO)			
Son	5 Gün Ort.			5	10	22	50
160.821,55	211.134,00			14.843,86	14.748,49	14.528,47	13.706,67
Destek Seviyeleri		Pivot		Direnc Seviyeleri			
14.578,53	14.512,37	14.420,38	14.670,52	14.736,68	14.828,67	14.894,83	

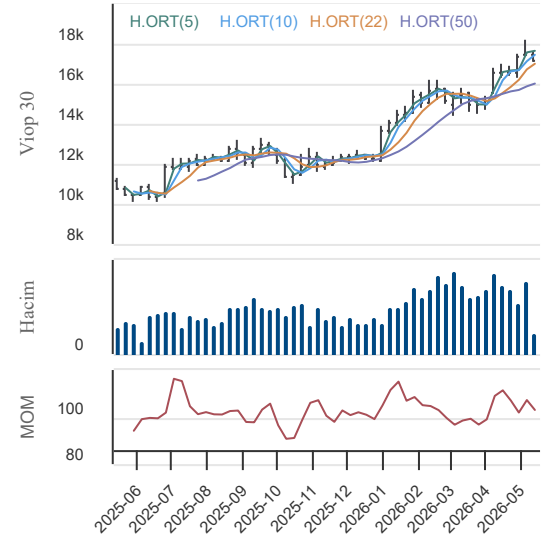
Gün içinde en düşük 14.604,35 en yüksek 14.762,50 seviyesini gören BIST 100 endeksinin günü %0,32 kazançla tamamladığı gözlenmektedir. Pivot seviye 14.670,52 seviyesinden geçmekte olup, aşağı yönlü hareketlerde birinci destek 14.578,53, ikinci destek ise 14.512,37 seviyesinden geçmektedir. Dirençler ise sırasıyla 14.736,68, 14.828,67 seviyelerinden geçmektedir. Bu aşamada endeksin 5 günlük HO seviyesinin %1,34 altında, 22 günlük HO seviyesinin ise %0,80 üzerinde hareket ettiği dikkat çekmektedir. Son gün işlem hacmi ise bu aşamada 5 günlük ortalama işlem hacminin % 23,83 altında gerçekleşmiştir.



VIOP30 Teknik Analiz

Düş.	Yük.	Aort.	Kap.	Gün (%)	Haf. (%)	Aylık (%)	Yb (%)
17.150,00	17.398,00	17.273,52	17.209,00	-0,53	-3,39	3,90	40,83
İşlem Hacmi (mn TL)				Hareketli Ortalamalar (HO)			
Son	5 Gün Ort.			5	10	22	50
35.537,15	39.716,12			17.588,80	17.489,10	17.018,27	16.029,68
Destek Seviyeleri		Pivot		Direnc Seviyeleri			
17.106,67	17.004,33	16.858,67	17.252,33	17.354,67	17.500,33	17.602,67	

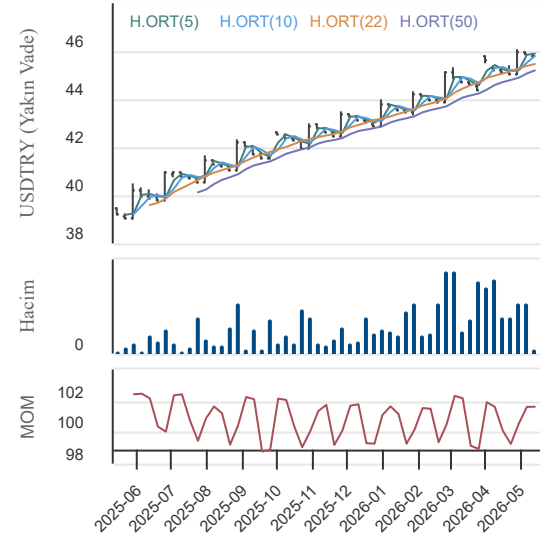
Gün içinde en düşük 17.150,00 en yüksek 17.398,00 seviyesini gören BIST 30 Yakın Vade endeks kontratının günü %0,53 kayıpla tamamladığı gözlenmektedir. Pivot seviye 17.252,33 seviyesinden geçmekte olup, aşağı yönlü hareketlerde birinci destek 17.106,67, ikinci destek ise 17.004,33 seviyesinden geçmektedir. Dirençler ise sırasıyla 17.354,67, 17.500,33 seviyelerinden geçmektedir. Bu aşamada 5 günlük HO seviyesinin %2,16 altında, 22 günlük HO seviyesinin ise %1,12 üzerinde hareket ettiği dikkat çekmektedir. Son gün işlem hacmi ise bu aşamada 5 günlük ortalama işlem hacminin % 10,52 altında gerçekleşmiştir.



USDTRY (Yakın Vade) Teknik Analiz

Düş.	Yük.	Aort.	Kap.	Gün (%)	Haf. (%)	Aylık (%)	Yb (%)
45,83	45,86	45,84	45,84	-0,07	-0,24	1,30	6,88
İşlem Hacmi (mn TL)				Hareketli Ortalamalar (HO)			
Son	5 Gün Ort.			5	10	22	50
4.271,69	9.064,99			45,89	45,84	45,48	45,21
Destek Seviyeleri		Pivot		Direnc Seviyeleri			
45,83	45,82	45,80	45,84	45,85	45,87	45,88	

Gün içinde en düşük 45,83 en yüksek 45,86 seviyesini gören USD/TL Yakın Vade kontratının günü %0,07 kayıpla tamamladığı gözlenmektedir. Pivot seviye 45,84 seviyesinden geçmekte olup, aşağı yönlü hareketlerde birinci destek 45,83, ikinci destek ise 45,82 seviyesinden geçmektedir. Dirençler ise sırasıyla 45,85, 45,87 seviyelerinden geçmektedir. Bu aşamada endeksin 5 günlük HO seviyesinin %0,12 altında, 22 günlük HO seviyesinin ise %0,78 üzerinde hareket ettiği dikkat çekmektedir. Son gün işlem hacmi ise bu aşamada 5 günlük ortalama işlem hacminin % 52,88 altında gerçekleşmiştir.



15.05.2026

BİST En Çok Yükselenler (İlk 5)

Hisse Adı	Kapanış	Günlük D. (%)	Hacim (Mn TL)
MIATK	49,94	10,00	2.741,3
SMRVA	18,92	10,00	876,0
ANELE	64,35	10,00	253,7
BRLSM	19,36	10,00	707,9
BIGEN	35,88	9,99	162,4

BİST En Çok Düşenler (İlk 5)

Hisse Adı	Kapanış	Günlük D. (%)	Hacim (Mn TL)
ZERGY	17,82	-10,00	620,3
DSTKF	1.963,00	-10,00	45,7
EDATA	19,01	-9,99	338,7
PEKGY	15,16	-9,98	2.791,2
TATEN	18,08	-9,96	1.711,4

Hacmi En Yüksek Hisseler (İlk 5)

Hisse Adı	Kapanış	Günlük D. (%)	Hacim (Mn TL)
SASA	3,01	3,44	15.652,8
THYAO	305,75	0,58	10.403,4
ASTOR	335,00	0,00	10.193,5
OZATD	878,50	9,95	10.174,4
AKBNK	72,35	1,12	9.418,6

BİST-100 Para Girişi Gözlenen (İlk 5)

Hisse Adı	Kapanış	Günlük D. (%)	Hacim (Mn TL)
MGROS	724,00	3,43	2.167,0
CVKMD	43,50	6,88	1.817,6
SARKY	34,22	9,96	1.399,2
DAPGM	10,60	6,32	1.335,5

BİST-100 Para Çıkışı Gözlenen (İlk 5)

Hisse Adı	Kapanış	Günlük D. (%)	Hacim (Mn TL)
RALYH	292,50	-9,72	852,9
TABGD	282,50	-0,35	177,5

Yurt İçi Piyasalar

Hisse Adı	Son	Gün %	Hafta (%)	Ay (%)
BİST-100	14.645	0,32	-2,63	3,1
BİST-30	16.653	0,14	-3,16	2,0
BİST BANKA	17.110	1,37	-2,46	-3,4
BİST HİZMET	13.485	1,18	1,17	4,1
BİST SANAYİ	19.107	0,92	0,37	9,5

Yurt İçi Ekonomi Gündemi

*BİST100 endeksi 14 Mayıs'ta iki günlük satışın ardından sınırlı toparlanma gösterdi. Endeks günü %0,32 yükselişle 14.644 puandan tamamlarken, işlem hacmi 160 milyar TL seviyesinde gerçekleşti. Gün içinde 14.762 puana kadar yükselen endeks kapanışta kazançlarının bir kısmını geri verse de, önceki günlerdeki sert baskının ardından dengelenme çabası öne çıktı.

*Sektör görünümünde önceki güne göre daha dengeli bir tablo oluştu. Bilişim ve teknoloji tarafında güçlü alımlar izlenirken, tekstil, gıda ve bankacılık endeksleri de pozitif ayrıştı. Bankacılık endeksinde hisselerin büyük bölümü günü artıda kapatırken, bu toparlanma endeksin artı kapanmasında belirleyici oldu.

*Yurt içinde günün ana başlığı Enflasyon Raporu oldu. TCMB, yıl sonu enflasyon tahminini %26 olarak açıklarken, 2027 yıl sonu tahminini %15, 2028 yıl sonu tahminini %9 seviyesinde paylaştı. Belirsizliklerin arttığı bu dönemde tahmin aralığı yerine nokta tahmin iletişimine geçilmesi, para politikası mesajlarının daha doğrudan izlenmesine neden oldu.

*Vadeli tarafta akşam seansı yataya yakın hafif negatif tamamlandı. Haziran vadeli BİST30 kontratı normal seans kapanışına göre yaklaşık 11 puanlık çok sınırlı geri çekilmeyle 17209 puandan kapandı.

*Bugün ana odak, bankacılık öncülüğündeki sınırlı toparlanmanın genele yayılıp yayılmayacağı olacak. Holdinglerdeki zayıflık ve bazı büyük sanayi hisselerindeki ayrışma endeksin hızını sınırlarken, petrol fiyatları ve jeopolitik haber akışı risk iştahı açısından izlenmeye devam edecek. Bu görünüm altında kısa vadeli işlemlerde seçici kalınmasını ve risk yönetiminin ön planda tutulmasını öneririz.

Yurt Dışı Ekonomi Gündemi

*Küresel piyasalarda ana gündem, Trump-Xi görüşmesinden sert bir negatif başlık çıkmaması ve AI rallisinin teknoloji hisselerini desteklemesi oldu.

*S&P 500 ve Nasdaq rekor seviyeleri test ederken, Nvidia'nın Çinli firmalara AI çipi satışı beklentisi öne çıktı.

*Petrol, Hürmüz Boğazı'ndan gemi geçiş haberleriyle sınırlı gevşese de 100 dolar üzerinde kalarak enflasyon riskini canlı tuttu.

*ABD - Çin görüşmesi sonrası Boeing ve soya fasulyesi gibi ticaret bağlantılı başlıklar da piyasaların radarında kalırken; altın, güçlü dolar ve Fed'in sıkı kalabileceği beklentisiyle yön bulmakta zorlandı.

Global Piyasalar

Hisse Adı	Kapanış	Gün (%)	Hafta (%)	Ay (%)
S&P 500 End.	7.501,24	0,77	2,24	7,7
Nasdaq End.	26.635,22	0,88	3,21	12,7
Dow Jones End.	50.063,46	0,75	0,94	3,1
DAX30	24.456,26	1,32	-0,84	1,7

Döviz Piyasası

Hisse Adı	Kapanış	Gün (%)	Hafta (%)	Ay (%)
USDTRY	45,43	0,03	0,30	1,6
EURTRY	53,16	-0,06	0,09	0,8
EURUSD	1,17	-0,36	-0,48	-1,1
GBPUSD	1,34	-0,89	-1,09	-1,2

Emtia Piyasası

Hisse Adı	Kapanış	Gün (%)	Hafta (%)	Ay (%)
Gram Altın TL	6.795,43	-0,73	-0,44	-2,4
Ons Altın \$	4.704,80	0,12	-1,05	-1,6
CRUDE Petrol	103,92	0,76	2,58	12,3
Ons Gümüş \$	86,03	-0,77	8,01	11,7

15.05.2026

Garanti Bankası

Düş.	Yük.	Aort.	Kap.	Gün (%)	Haf. (%)	Aylık (%)	Yb (%)
131,00	134,20	132,81	133,70	1,67	-2,83	-4,50	-3,06
İşlem Hacmi (mn TL)				Hareketli Ortalamalar (HO)			
Son	5 Gün Ort.			5	10	22	50
3.288,74	4.177,84			134,82	134,11	136,78	132,73
Destek Seviyeleri		Pivot		Direnç Seviyeleri			
131,73	129,77	128,53	132,97	134,93	136,17	138,13	

Gün içinde en düşük 131,00 en yüksek 134,20 seviyesini gören Garanti Bankası hissesinin günü %1,67 kazançla tamamladığı gözlenmektedir. Pivot seviye 132,97 seviyesinden geçmekte olup, aşağı yönlü hareketlerde birinci destek 131,73, ikinci destek ise 129,77 seviyesinden geçmektedir. Dirençler ise sırasıyla 134,93, 136,17 seviyelerinden geçmektedir. Bu aşamada hissenin 5 günlük HO seviyesinin %0,83 altında, 22 günlük HO seviyesinin ise %2,25 altında hareket ettiği dikkat çekmektedir. Son gün işlem hacmi ise bu aşamada 5 günlük ortalama işlem hacminin % 21,28 altında gerçekleşmiştir.

MLP Sağlık

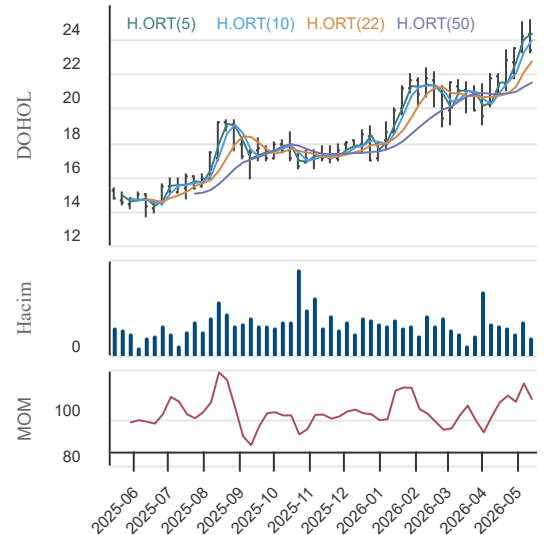
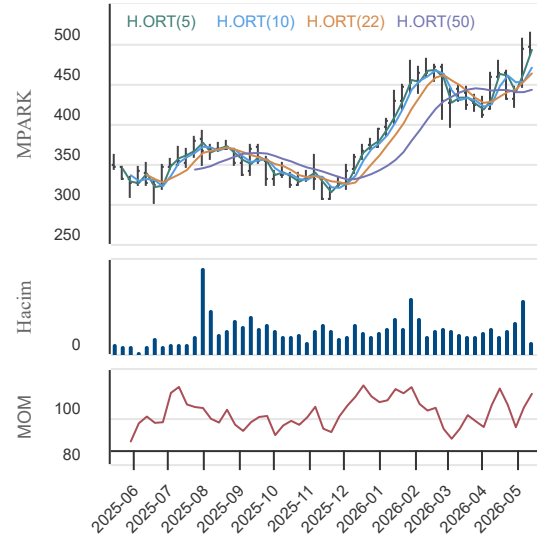
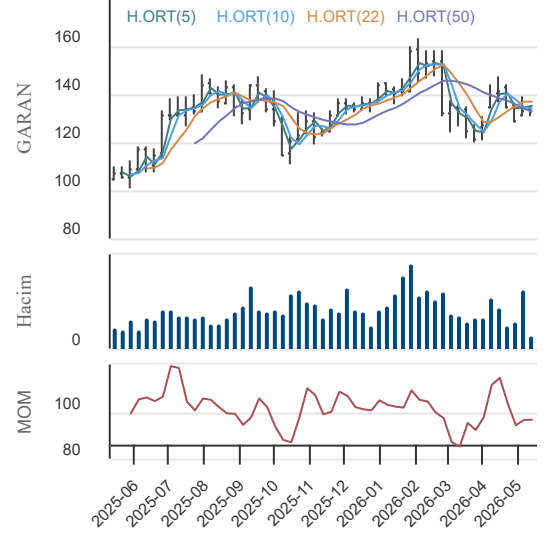
Düş.	Yük.	Aort.	Kap.	Gün (%)	Haf. (%)	Aylık (%)	Yb (%)
485,50	497,50	491,22	493,50	0,61	0,41	7,28	29,70
İşlem Hacmi (mn TL)				Hareketli Ortalamalar (HO)			
Son	5 Gün Ort.			5	10	22	50
241,25	448,24			492,65	473,53	464,03	443,10
Destek Seviyeleri		Pivot		Direnç Seviyeleri			
486,83	480,17	474,83	492,17	498,83	504,17	510,83	

Gün içinde en düşük 485,50 en yüksek 497,50 seviyesini gören MLP Sağlık hissesinin günü %0,61 kazançla tamamladığı gözlenmektedir. Pivot seviye 492,17 seviyesinden geçmekte olup, aşağı yönlü hareketlerde birinci destek 486,83, ikinci destek ise 480,17 seviyesinden geçmektedir. Dirençler ise sırasıyla 498,83, 504,17 seviyelerinden geçmektedir. Bu aşamada 5 günlük HO seviyesinin %0,17 üzerinde, 22 günlük HO seviyesinin ise %6,35 üzerinde hareket ettiği dikkat çekmektedir. Son gün işlem hacmi ise bu aşamada 5 günlük ortalama işlem hacminin % 46,18 altında gerçekleşmiştir.

Doğan Holding

Düş.	Yük.	Aort.	Kap.	Gün (%)	Haf. (%)	Aylık (%)	Yb (%)
23,24	24,60	23,69	23,40	-4,57	-4,41	7,34	38,05
İşlem Hacmi (mn TL)				Hareketli Ortalamalar (HO)			
Son	5 Gün Ort.			5	10	22	50
415,24	286,21			24,24	24,00	22,78	21,53
Destek Seviyeleri		Pivot		Direnç Seviyeleri			
22,89	22,39	21,53	23,75	24,25	25,11	25,61	

Gün içinde en düşük 23,24 en yüksek 24,60 seviyesini gören Doğan Holding hissesinin günü %4,57 kayıpla tamamladığı gözlenmektedir. Pivot seviye 23,75 seviyesinden geçmekte olup, aşağı yönlü hareketlerde birinci destek 22,89, ikinci destek ise 22,39 seviyesinden geçmektedir. Dirençler ise sırasıyla 24,25, 25,11 seviyelerinden geçmektedir. Bu aşamada 5 günlük HO seviyesinin %3,45 altında, 22 günlük HO seviyesinin ise %2,72 üzerinde hareket ettiği dikkat çekmektedir. Son gün işlem hacmi ise bu aşamada 5 günlük ortalama işlem hacminin % 45,08 üzerinde gerçekleşmiştir.



15.05.2026

KAP Haberleri**Şirket Haberleri:**

GUBRF: Gübretaş Maden Yatırımları A.Ş.'nin Faz-1 kapasite artışı ve Faz-2 tesis yatırımlarına ilişkin 13.05.2026 tarihli özel durum açıklamamızda ihale sürecinin sonuçlanmasına ve bağlı ortaklığımızın Yönetim Kurulunca Gübretaş Maden Yatırımları A.Ş. Genel Müdürlüğü'nün sözleşme işlemlerine yönelik yetkilendirilmesine ilişkin duyuru yapılmıştı. Gübretaş Maden Yatırımları A.Ş. Genel Müdürlüğü ile ihaleyi kazanan teklif sahibi arasında inşaat taahhüt işlerine yönelik sözleşme 14.05.2026 (buğün) itibariyle imzalanmıştır.

KGYO: Yönetim Kurulumuzca,Şirketimizin QNB Bank A.Ş.'den kullanmış olduğı ve kullanacağı krediler ile türev işlem çerçeve sözleşmeleri kapsamındaki mevcut ve doğacak tüm borçlarının teminatını teşkil etmek üzere;İstanbul İli, Eyüpsultan İlçesi, Göktürk Mahallesi, 200 Ada 13 Parsel üzerinde bulunan maliki bulunduğumuz 5 adet bağımsız bölümün tapu kaydı üzerine, QNB Bank A.Ş. lehine birinci dereceden 347.550.000 TL tutarında ipotek tesis edilmesine, ipoteklerin QNB Bank A.Ş.'nin dilediğı şartlarla, dilediğı dereceden ve sıradan, boşalacak serbest derecelerden devamlı istifade etmek üzere ve fekki banka tarafından bildirilinceye kadar geçerli olacak şekilde tesis edilmesine karar verilmiştir.

BRSAN: Şirketimiz pay sahiplerinden Borusan Holding A.Ş. tarafından Şirketimize iletilen açıklama aşağıda paylaşılmaktadır."11 Mayıs 2026 ve 12 Mayıs 2026 tarihlerindeki açıklamalarımıza ilaveten, Borusan Birleşik Boru Fabrikaları Sanayi ve Ticaret A.Ş.'deki 8.500.000 adet, Borusan Boru'nun ödenmiş sermayesinin yaklaşık 6,00%'ını temsil eden B grubu hissenin (hızlandırılmış talep toplama yöntemiyle) satışına ilişkin takas işleminin buğün itibariyle tamamlandığını duyururuz.

EUPWR: Şirketimizin %60 oranında pay sahibi olduğı ve Girişim Elektrik A.Ş.'nin dolaylı bağılı ortaklığı olan Peak PV Solar Teknolojileri A.Ş.'nin paylarının halka arz edilmesine yönelik çalışmalar kapsamında, Sermaye Piyasası Kurulu düzenlemeleri çerçevesinde heazırlanan başvuru dosyası Sermaye Piyasası Kurulu'na 14.05.2026 tarihinde sunulmuştur.Söz konusu halka arz işleminin, sermaye artırımını kapsamında ihraç edilecek payların halka arz edilmesi ve mevcut ortaklara ait payların ortak satış yöntemiyle yatırımcılara sunulması suretiyle gerçekleştirilmesi planlanmaktadır.

Pay Alım-Satım Notları:

MAVI: 14/05/2026 tarihinde; Borsa İstanbul'da pay başına 42,94 TL - 43,24 TL fiyat aralığından (ortalama 43,1580) toplam 200.000 TL nominal değerli MAVI B Grubu pay senedi geri alınmıştır.

AHGAZ: 14.05.2026 tarihinde Borsa İstanbul A.Ş. nezdinde pay başına 30,92 TL – 31,20 TL fiyat aralığından (ağırlıklı ortalama 31,079 TL) toplam 215.000 adet pay geri alınmıştır.Şirketimizin 27.12.2023, 14.02.2025, 20.03.2025 ve 29.08.2025 tarihli Yönetim Kurulu kararları ile geri alınan paylarla birlikte sahip olduğı AHGAZ payları toplamı 67.845.592 adede ulaşmıştır. (Şirket sermayesine oranı %2,6094)

Genel Kurul Haberleri:

AVPGY, BRMEN, BULLS, CVKMD, GMTAS, KOCMT, LMKDC, LUKSK, NIBAS, PETKM, QUAGR, SONME, SNPAM, TATEN, TRGYO, ZOREN

Not: Bu rapor, 14 Nisan saat 18:10 itibaren, 15 Nisan saat 08:00 kadar KAP içerisinde yayımlanan haberler içerisinde derlenmiştir.Kaynaklar: KAP, Finnet, Matriks ve Şirket Açıklamaları.

15.05.2026

BIST-30 Hisseleri

Hisse Adı	Kapanış	Destekler		Pivot	Dirençler		Hareketli Ortalamalar			Performans			
		Destek 2	Destek 1		Direnç 1	Direnç 2	5 HO	20 HO	50 HO	Gün. (%)	Haf. (%)	Aylık (%)	Yıllık (%)
AEFES	20,42	20,01	20,21	20,63	20,83	21,25	20,56	19,44	18,21	-1,4%	0,2%	8,9%	21,6%
AKBNK	72,35	70,22	71,28	72,37	73,43	74,52	73,55	75,98	73,57	1,1%	-3,8%	-7,8%	44,1%
ASELS	415,50	409,50	412,50	416,75	419,75	424,00	421,55	416,94	372,92	0,7%	-2,9%	0,9%	201,5%
ASTOR	335,00	320,33	327,67	337,58	344,92	354,83	333,75	268,65	224,26	0,0%	4,4%	64,5%	221,9%
BIMAS	414,00	400,33	407,17	416,08	422,92	431,83	398,65	381,88	359,46	1,8%	5,6%	10,1%	70,9%
DSTKF	1.963,00	1.963,00	1.963,00	1.963,00	1.963,00	1.963,00	2.317,50	2.494,28	2.110,71	-10,0%	-29,3%	-7,2%	731,8%
EKGYO	20,36	19,91	20,13	20,39	20,61	20,87	21,05	21,03	20,66	1,7%	-6,2%	-3,8%	52,3%
ENKAI	103,70	100,90	102,30	103,50	104,90	106,10	104,66	105,83	97,97	1,7%	-6,9%	-0,9%	60,3%
EREGL	39,74	38,25	38,99	40,05	40,79	41,85	40,49	35,71	31,61	-1,9%	3,3%	26,3%	62,7%
FROTO	93,45	91,62	92,53	93,72	94,63	95,82	95,10	100,25	102,74	0,0%	-5,5%	-11,9%	6,7%
GARAN	133,70	129,77	131,73	132,97	134,93	136,17	134,82	136,53	132,73	1,7%	-2,8%	-4,5%	22,4%
GUBRF	608,00	584,67	596,33	606,67	618,33	628,67	604,40	555,23	518,32	3,0%	1,8%	23,5%	121,1%
ISCTR	14,22	13,98	14,10	14,20	14,32	14,42	14,38	14,44	13,91	0,8%	-2,5%	-2,3%	35,4%
KCHOL	204,50	201,30	202,90	205,30	206,90	209,30	207,56	206,05	196,67	0,0%	-3,3%	-0,9%	37,8%
KRDMD	42,80	41,16	41,98	43,10	43,92	45,04	43,03	38,95	34,41	0,1%	7,5%	20,9%	70,9%
MGROS	724,00	696,00	710,00	718,50	732,50	741,00	691,45	659,03	625,79	3,4%	5,0%	12,3%	40,5%
PETKM	26,20	25,29	25,75	26,27	26,73	27,25	26,14	24,09	21,58	-1,2%	10,3%	18,8%	44,8%
PGSUS	178,40	176,47	177,43	178,87	179,83	181,27	181,40	184,84	181,68	0,8%	-4,9%	-4,6%	-29,0%
SAHOL	95,85	94,05	94,95	96,20	97,10	98,35	97,13	98,42	94,71	0,6%	-4,2%	-4,6%	22,9%
SASA	3,01	2,82	2,91	2,97	3,06	3,12	3,24	3,15	2,70	3,4%	-9,6%	10,7%	-20,6%
SISE	49,02	47,36	48,19	49,77	50,60	52,18	50,96	48,43	45,89	-2,9%	-0,2%	2,0%	33,4%
TAVHL	267,50	261,67	264,58	267,67	270,58	273,67	272,75	291,49	300,82	1,3%	-7,8%	-19,0%	11,7%
TCELL	114,50	113,03	113,77	114,63	115,37	116,23	117,08	115,94	111,96	0,4%	-3,5%	-1,5%	22,7%
THYAO	305,75	303,25	304,50	306,50	307,75	309,75	307,00	314,36	303,64	0,6%	-2,2%	-5,6%	4,7%
TOASO	310,50	297,17	303,83	308,92	315,58	320,67	311,90	300,55	287,27	3,2%	-3,2%	4,2%	52,6%
TRALT	46,72	45,56	46,14	46,94	47,52	48,32	46,02	45,04	46,25	-0,5%	7,7%	2,2%	84,4%
TTKOM	63,65	62,25	62,95	64,10	64,80	65,95	65,18	64,15	61,73	-1,7%	-3,9%	1,5%	3,7%
TUPRS	253,50	248,50	251,00	253,25	255,75	258,00	255,45	263,10	255,15	1,1%	-2,2%	-5,2%	102,8%
VAKBN	32,06	31,41	31,73	32,19	32,51	32,97	32,18	32,63	32,87	-1,1%	0,0%	-6,4%	36,0%
YKBNK	37,82	36,81	37,31	37,79	38,29	38,77	38,43	37,80	36,39	1,0%	-2,2%	0,4%	47,6%

15.05.2026

BİST-100 Hisseleri Teknik Göstergeler

Hisse Kod	MOMENTUM		RSI		STOCHASTIC		CCI		MACD
	Sinyal	AA/AS	Sinyal	AA/AS	Sinyal	AA/AS	Sinyal	AA/AS	Sinyal
AEFES									
AGHOL		Aşırı Alım		Aşırı Alım				Aşırı Alım	
AKBNK						Aşırı Satım			
AKSA									
AKSEN						Aşırı Satım			
ALARK									
ALTNY						Aşırı Satım			
ANSGR				Aşırı Alım					
ARCLK									Satış
ASELS						Aşırı Satım			
ASTOR		Aşırı Alım		Aşırı Alım					
BALSU									
BIMAS				Aşırı Alım				Aşırı Alım	
BRSAN						Aşırı Satım	Alış		
BRYAT						Aşırı Satım		Aşırı Satım	
BSOKE						Aşırı Satım			
BTCIM	Alış					Aşırı Satım			
CANTE						Aşırı Satım		Aşırı Satım	
CCOLA									
CIMSA						Aşırı Satım	Alış		
CVKMD		Aşırı Alım		Aşırı Alım				Aşırı Alım	
CWENE							Satış		
DAPGM	Alış						Alış		
DOAS									
DOHOL			Satış						
DSTKF		Aşırı Satım				Aşırı Satım		Aşırı Satım	
ECILC						Aşırı Satım			
EFOR									
EKGYO						Aşırı Satım			
ENERY						Aşırı Satım		Aşırı Satım	
ENJSA						Aşırı Satım			
ENKAI						Aşırı Satım	Alış		
EREGL				Aşırı Alım					
EUPWR		Aşırı Alım		Aşırı Alım	Alış				
EUREN						Aşırı Satım			
FENER									
FROTO								Aşırı Satım	
GARAN									
GENIL					Satış				
GESAN		Aşırı Alım		Aşırı Alım				Aşırı Alım	

15.05.2026

BİST-100 Hisseleri Teknik Göstergeler

Hisse Kod	MOMENTUM		RSI		STOCHASTIC		CCI		MACD
	Sinyal	AA/AS	Sinyal	AA/AS	Sinyal	AA/AS	Sinyal	AA/AS	Sinyal
GLRMK									
GRSEL									
GRTHO						Aşırı Satım		Aşırı Satım	
GSRAY						Aşırı Satım		Aşırı Satım	
GUBRF									
HALKB									
HEKTS		Aşırı Alım		Aşırı Alım			Satış		
ISCTR	Satış					Aşırı Satım			
ISMEN						Aşırı Satım		Aşırı Satım	
IZENR								Aşırı Alım	
KCHOL						Aşırı Satım			
KLRHO						Aşırı Satım			
KONTR								Aşırı Satım	
KRDMD							Satış		
KTLEV				Aşırı Alım		Aşırı Alım		Aşırı Alım	
KUYAS									Alış
MAGEN						Aşırı Alım		Aşırı Alım	
MAVI						Aşırı Satım			
MGROS				Aşırı Alım				Aşırı Alım	
MIATK		Aşırı Alım							
MPARK							Satış		
OBAMS					Alış				
ODAS									
OTKAR	Satış					Aşırı Satım			
OYAKC						Aşırı Satım		Aşırı Satım	
PAHOL									
PASEU		Aşırı Satım							
PATEK						Aşırı Satım			
PETKM			Satış		Satış			Aşırı Alım	
PGSUS						Aşırı Satım			
PSGYO		Aşırı Alım			Satış	Aşırı Alım		Aşırı Alım	
QUAGR	Satış								
RALYH						Aşırı Satım		Aşırı Satım	
REEDR	Alış					Aşırı Satım			
SAHOL	Alış					Aşırı Satım			
SARKY		Aşırı Alım		Aşırı Alım	Alış	Aşırı Alım		Aşırı Alım	
SASA						Aşırı Satım		Aşırı Satım	
SISE									
SKBNK		Aşırı Alım		Aşırı Alım				Aşırı Alım	
SOKM					Alış				

15.05.2026

BİST-100 Hisseleri Teknik Göstergeler

Hisse Kod	MOMENTUM		RSI		STOCHASTIC		CCI		MACD
	Sinyal	AA/AS	Sinyal	AA/AS	Sinyal	AA/AS	Sinyal	AA/AS	Sinyal
TABGD							Satış		
TAVHL						Aşırı Satım		Aşırı Satım	
TCELL						Aşırı Satım			Satış
THYAO						Aşırı Satım			
TKFEN									Satış
TOASO									
TRALT									
TRENJ									
TRMET									
TSKB									
TTKOM						Aşırı Satım			
TUKAS							Satış		
TUPRS						Aşırı Satım		Aşırı Satım	
TUREX	Satış					Aşırı Satım			
TURSG								Aşırı Alım	
ULKER									
VAKBN									
VESTL									
YKBNK									
ZOREN							Satış		

Teknik Analiz İndikatörlerine İlişkin Açıklamalar

Teknik göstergeler tablolarında yer alan ifadeler, teknik analiz programlarındaki bazı indikatörlerin ürettiği sinyalleri göstermektedir. Bu sinyaller, İkon Menkul Değerler A. Ş. 'nin alım ya da satım tavsiyesi olarak düşünülmemelidir.

MOMENTUM : Göstergede 100 referans noktasını gösterir. Göstergenin referans çizgisinin altına inmesi "SAT", referans çizgisinin üzerine çıkması "AL" sinyali olarak değerlendirilir. Momentumun aşırı satış bölgesinden dönüş eğiliminde olması kısa vadede düşüşün tamamlandığını, momentumun belirli bir tepe yapıp aşağı doğru dönmesi, fiyatlardaki artış hızının yavaşladığını ve fiyatların bir süre sonra gerilemeye başlayacağını gösterir. Gösterge 115 çizgisinin üzerindeyken aşırı alım bölgesinde, 85 çizgisinin altındayken aşırı satım bölgesinde olarak yorumlanır.

MACD : Orta vadeli ve hareketli ortalamalardan oluştuğu için trend takip edici bir göstergedir. Göstergede 0 değeri referans çizgisini belirtir. MACD çizgisi kesikli sinyal çizgisini yukarıdan aşağıya doğru kestiğinde "SAT", aşağıdan yukarıya doğru kestiğinde ise "AL" sinyali olarak yorumlanır.

RSI : RSI eğrisi "0" ile "100" sayıları arasında değer alır. RSI genellikle 70 çizgisi üzerinde tepe ve 30 çizgisinin de altında dip yapar. Gösterge 70 seviyesinin üzerinde aşırı alım bölgesini, 30 seviyesinin altında ise aşırı satım bölgesini gösterir. RSI'ın 30 çizgisinin altına düşüp tekrar yükselmeye başlaması durumunda "AL" sinyali, 70 çizgisinin üzerine çıkıp bir tepe yaptıktan sonra tekrar aşağı dönmesi durumunda "SAT" sinyali olarak yorumlanır.

STOCHASTIC : Stochastic eğrisi "0" ile "100" arasında dalgalanır. Genellikle 80' in üzeri aşırı alım yapılmış bir piyasayı (sat sinyali), 20' nin altı da aşırı satış yapılmış bir piyasayı (al sinyali) gösterir. Ayrıca; yavaşlatılmış %K çizgisi aşağıdan yukarıya doğru %D çizgisini keserse "AL", %K çizgisi %D çizgisini yukarıdan aşağıya doğru keserse "SAT" sinyali olarak değerlendirilir.

CCI : CCI eğrisi +100 ile -100 arasında bir değer alır. Göstergede +100 seviyesinin üzeri aşırı alım yapıldığını, -100 seviyesinin altı ise aşırı satım yapıldığını ifade eder. CCI'ın -100 çizgisinin altına düşüp tekrar yükselmeye başlaması durumunda "AL" sinyali, +100 çizgisinin üzerine çıkıp bir tepe yaptıktan sonra tekrar aşağı dönmesi durumunda "SAT" sinyali olarak yorumlanır.

15.05.2026

Ekonomik Takvim

04.05.2026 - 08.05.2026

4 Mayıs 2026, Pazartesi					
Saat	Ülke	Başlık	Dönem	Beklenti	Önceki
10:00	Türkiye	Tüketici Fiyat Endeksi	Yıllık - Nisan	31,25%	30,87%
10:00	Türkiye	Tüketici Fiyat Endeksi	Aylık - Nisan	3,28%	1,94%
10:00	Türkiye	Üretici Fiyat Endeksi	Yıllık - Nisan	28,50%	28,08%
10:00	Türkiye	Üretici Fiyat Endeksi	Aylık - Nisan	2,60%	2,30%
10:00	Türkiye	İmalat PMI Endeksi	Nisan	48,2	47,9
10:55	Almanya	İmalat PMI Endeksi	Nisan	51,2	52,2
11:00	Euro Bölgesi	İmalat PMI Endeksi	Nisan	52,2	51,6
11:30	Euro Bölgesi	Sentix Yatırımcı Güveni	Mayıs		-19,2
17:00	ABD	Fabrika Siparişleri	Aylık - Mart	0,80%	0,00%
5 Mayıs 2026, Salı					
Saat	Ülke	Başlık	Dönem	Beklenti	Önceki
02:00	Avustralya	Hizmet PMI Endeksi	Nisan	50,3	46,3
07:30	Avustralya	Avustralya Merkez Bankası Faiz Kararı	Mayıs	4,35%	4,10%
15:30	ABD	Ticaret Dengesi	Mart	-3.4 Milyar CAD	-5.74 Milyar CAD
15:30	Kanada	Ticaret Dengesi	Mart	-61.4 Milyar USD	-57.30 Milyar USD
16:30	Kanada	Hizmet PMI Endeksi	Nisan	47,6	47,2
16:45	ABD	Hizmet PMI Endeksi	Nisan	51,3	49,8
17:00	ABD	ISM Hizmet PMI Endeksi	Nisan	53,7	54
17:00	ABD	İş İmkanları ve Personel Değişim Oranı (JOLTS)	Mart	7,000M	6,882M
17:00	ABD	Yeni Konut Satışları	Mart	610K	587K
6 Mayıs 2026, Çarşamba					
Saat	Ülke	Başlık	Dönem	Beklenti	Önceki
04:45	Çin	Caixin Hizmet PMI Endeksi	Nisan	52,5	52,1
10:55	Almanya	Hizmet PMI Endeksi	Nisan	46,9	50,9
11:00	Euro Bölgesi	Hizmet PMI Endeksi	Nisan	47,4	50,2
11:30	İngiltere	Hizmet PMI Endeksi	Nisan	52	50,5
12:00	Euro Bölgesi	Üretici Fiyat Endeksi	Aylık - Mart		-0,70%
12:00	Euro Bölgesi	Üretici Fiyat Endeksi	Yıllık - Mart		-3,00%
15:15	ABD	ADP Tarım Dışı İstihdam	Nisan	70K	62K
7 Mayıs 2026, Perşembe					
Saat	Ülke	Başlık	Dönem	Beklenti	Önceki
02:50	Japonya	Para Politikası Toplantı Tutanaqları			
12:00	Euro Bölgesi	Perakende Satışlar	Aylık - Mart	0,40%	-0,20%
12:00	Euro Bölgesi	Perakende Satışlar	Yıllık - Mart	1,40%	1,70%
8 Mayıs 2026, Cuma					
Saat	Ülke	Başlık	Dönem	Beklenti	Önceki
03:30	Japonya	Hizmet PMI Endeksi	Nisan	51,2	53,4
09:00	Almanya	Ticaret Dengesi	Mart	14 Milyar EUR	19.8 Milyar EUR
09:00	Almanya	Sanayi Üretimi	Aylık - Mart	-0,70%	-0,30%
10:00	Türkiye	Sanayi Üretimi	Aylık - Mart	1,10%	2,60%
10:00	Türkiye	Sanayi Üretimi	Yıllık - Mart	1,50%	2,20%
15:30	ABD	Tarım Dışı İstihdam	Nisan	95K	178K
15:30	ABD	İşsizlik Oranı	Nisan	4,30%	4,30%
15:30	ABD	Ortalama Saatlik Kazançlar	Aylık - Nisan	0,20%	0,20%
15:30	ABD	Ortalama Saatlik Kazançlar	Yıllık - Nisan	3,60%	3,50%
15:30	Kanada	İşsizlik Oranı	Nisan	6,70%	6,70%

Araştırma Birimi
arastirma@ikonmenkul.com.tr

Yasal Uyarı

Burada yer alan yatırım bilgi, yorum ve tavsiyeleri yatırım danışmanlığı kapsamında değildir. Yatırım danışmanlığı hizmeti, kişilerin risk ve getiri tercihleri dikkate alınarak kişiye özel sunulmaktadır. Burada yer alan ve hiçbir şekilde yönlendirici nitelikte olmayan içerik, yorum ve tavsiyeler genel bilgilendirme amacıyla hazırlanmıştır. Bu tavsiyeler mali durumunuz ile risk ve getiri tercihlerinize uygun olmayabilir. Bu nedenle, sadece burada yer alan bilgilere dayanarak yatırım kararı verilmesi beklentilerinize uygun sonuçlar doğurmayabilir. Özellikle kaldıraçlı işlemlerinizi yatırdığınız para kadar kaybetme ihtimaliniz vardır. Kaldıraçlı işlemlerde yatırım danışmanlığı hizmeti de verilmemektedir. Burada yer alan yorum ve tavsiyeler, yorum ve tavsiyede bulunanların kişisel görüşlerine dayanmakta olup, herhangi bir yatırım aracının alım satım tavsiyesi veya getiri vaadi olarak yorumlanmamalıdır. Hiçbir şekilde yönlendirici nitelikte olmayan bu içerik genel anlamda bilgi vermeyi amaçlamakta olup; bu içeriğin, müşterilerin ve diğer yatırımcıların alım satım kararlarını destekleyebilecek yeterli bilgileri kapsamayabileceği dikkate alınmalıdır. Yatırım yapmadan önce piyasaların içerdiği riskleri tam olarak anladığınızdan emin olunuz. Web sitemizde yer alan bilgi ve görüşlere dayanarak yapılacak yatırımlar ve ticari işlemlerin sonuçlarından veya ortaya çıkabilecek tüm zararlardan IKON Menkul Değerler A.Ş. sorumlu tutulamaz.