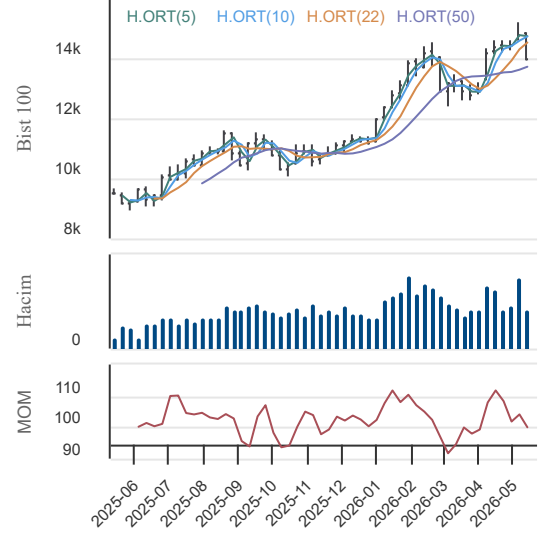


20.05.2026

BIST 100 Teknik Analiz

Düş.	Yük.	Aort.	Kap.	Gün (%)	Haf. (%)	Aylık (%)	Yb (%)
14.029,54	14.342,48	14.029,54	14.029,54	-2,35	-7,30	-3,83	24,58
İşlem Hacmi (mn TL)				Hareketli Ortalamalar (HO)			
Son	5 Gün Ort.			5	10	22	50
157.483,48	180.328,10			14.484,05	14.706,99	14.534,67	13.757,08
Destek Seviyeleri		Pivot		Direnç Seviyeleri			
13.925,23	13.820,91	13.612,29	14.133,85	14.238,17	14.446,79	14.551,11	

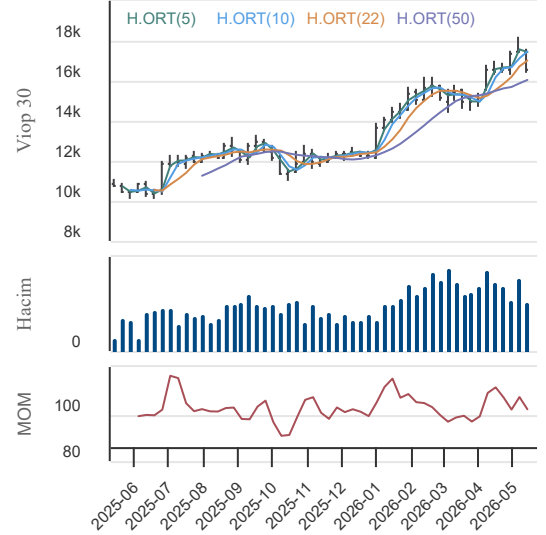
Gün içinde en düşük 14.029,54 en yüksek 14.342,48 seviyesini gören BIST 100 endeksinin günü %2,35 kayıpla tamamladığı gözlenmektedir. Pivot seviye 14.133,85 seviyesinden geçmekte olup, aşağı yönlü hareketlerde birinci destek 13.925,23, ikinci destek ise 13.820,91 seviyesinden geçmektedir. Dirençler ise sırasıyla 14.238,17, 14.446,79 seviyelerinden geçmektedir. Bu aşamada endeksin 5 günlük HO seviyesinin %3,14 altında, 22 günlük HO seviyesinin ise %3,48 altında hareket ettiği dikkat çekmektedir. Son gün işlem hacmi ise bu aşamada 5 günlük ortalama işlem hacminin % 12,67 altında gerçekleşmiştir.



VIOP30 Teknik Analiz

Düş.	Yük.	Aort.	Kap.	Gün (%)	Haf. (%)	Aylık (%)	Yb (%)
16.440,00	16.813,00	16.621,07	16.583,00	-1,17	-7,63	-1,68	35,70
İşlem Hacmi (mn TL)				Hareketli Ortalamalar (HO)			
Son	5 Gün Ort.			5	10	22	50
50.208,10	42.627,67			17.079,80	17.455,50	17.028,82	16.087,52
Destek Seviyeleri		Pivot		Direnç Seviyeleri			
16.411,00	16.239,00	16.038,00	16.612,00	16.784,00	16.985,00	17.157,00	

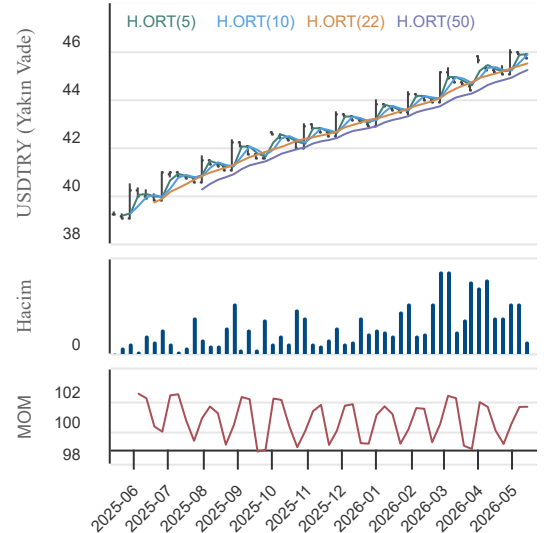
Gün içinde en düşük 16.440,00 en yüksek 16.813,00 seviyesini gören BIST 30 Yakın Vade endeks kontratının günü %1,17 kayıpla tamamladığı gözlenmektedir. Pivot seviye 16.612,00 seviyesinden geçmekte olup, aşağı yönlü hareketlerde birinci destek 16.411,00, ikinci destek ise 16.239,00 seviyesinden geçmektedir. Dirençler ise sırasıyla 16.784,00, 16.985,00 seviyelerinden geçmektedir. Bu aşamada 5 günlük HO seviyesinin %2,91 altında, 22 günlük HO seviyesinin ise %2,62 altında hareket ettiği dikkat çekmektedir. Son gün işlem hacmi ise bu aşamada 5 günlük ortalama işlem hacminin % 17,78 üzerinde gerçekleşmiştir.



USDTRY (Yakın Vade) Teknik Analiz

Düş.	Yük.	Aort.	Kap.	Gün (%)	Haf. (%)	Aylık (%)	Yb (%)
45,77	45,81	45,78	45,78	-0,11	-0,30	1,23	6,74
İşlem Hacmi (mn TL)				Hareketli Ortalamalar (HO)			
Son	5 Gün Ort.			5	10	22	50
8.593,24	5.077,86			45,84	45,90	45,53	45,24
Destek Seviyeleri		Pivot		Direnç Seviyeleri			
45,76	45,74	45,72	45,78	45,80	45,83	45,84	

Gün içinde en düşük 45,77 en yüksek 45,81 seviyesini gören USD/TL Yakın Vade kontratının günü %0,11 kayıpla tamamladığı gözlenmektedir. Pivot seviye 45,78 seviyesinden geçmekte olup, aşağı yönlü hareketlerde birinci destek 45,76, ikinci destek ise 45,74 seviyesinden geçmektedir. Dirençler ise sırasıyla 45,80, 45,83 seviyelerinden geçmektedir. Bu aşamada endeksin 5 günlük HO seviyesinin %0,14 altında, 22 günlük HO seviyesinin ise %0,54 üzerinde hareket ettiği dikkat çekmektedir. Son gün işlem hacmi ise bu aşamada 5 günlük ortalama işlem hacminin % 69,23 üzerinde gerçekleşmiştir.



20.05.2026

BİST En Çok Yükselenler (İlk 5)

Hisse Adı	Kapanış	Günlük D. (%)	Hacim (Mn TL)
GUNDG	907,50	10,00	130,4
ATATP	206,90	9,99	363,8
OZRDN	35,44	9,99	51,5
KFEIN	10,14	9,98	199,8
RODRG	29,76	9,98	23,1

BİST En Çok Düşenler (İlk 5)

Hisse Adı	Kapanış	Günlük D. (%)	Hacim (Mn TL)
RPSTP	2.115,50	-10,00	0,0
APYMD	1.610,50	-9,98	0,1
HEKTS	4,14	-9,80	2.152,0
ATPAY	1,30	-9,72	7,0
MARTI	1,79	-9,60	386,6

Hacmi En Yüksek Hisseler (İlk 5)

Hisse Adı	Kapanış	Günlük D. (%)	Hacim (Mn TL)
SASA	2,71	-4,24	11.926,3
THYAO	294,50	-1,83	10.827,8
ODINE	1.239,00	-0,88	8.174,0
TRALT	46,60	-1,69	7.727,6
AKBNK	70,10	-0,21	7.275,1

BİST-100 Para Girişi Gözlenen (İlk 5)

Hisse Adı	Kapanış	Günlük D. (%)	Hacim (Mn TL)
IZENR	12,25	9,96	4.291,2
FENER	3,73	4,48	1.367,7
TABGD	283,75	0,98	186,9

BİST-100 Para Çıkışı Gözlenen (İlk 5)

Hisse Adı	Kapanış	Günlük D. (%)	Hacim (Mn TL)
THYAO	294,50	-1,83	10.827,8
TRALT	46,60	-1,69	7.727,6
ISCTR	13,72	-1,08	6.894,5
YKBNK	36,34	-1,30	6.687,3
KONTR	7,99	-5,56	2.258,7

Yurt İçi Piyasalar

Hisse Adı	Son	Gün %	Hafta (%)	Ay (%)
BİST-100	14.030	-2,35	-7,30	-3,8
BİST-30	15.994	-2,29	-7,40	-4,4
BİST BANKA	16.543	-0,73	-6,70	-10,9
BİST HİZMET	12.859	-2,41	-3,88	-3,7
BİST SANAYİ	18.398	-2,44	-5,70	3,3

Yurt İçi Ekonomi Gündemi

*BİST100 endeksi pazartesi günü %2,35 düşüşle 14.029 puandan kapandı. Endeksin günün en düşük seviyesinden kapanması ve piyasa genelinde 608 hissenin 472'si düşerken, yalnızca 124 hissenin yükselmesi satış baskısının güçlü kaldığını gösterdi. *Sektörlerde en belirgin baskı ulaştırma, sigorta, iletişim, metal eşya-makina ve finansal kiralama/faktoring tarafındaydı. Ulaştırma endeksinde pozitif kapanış yapan hisse bulunmadı. Bankacılıkta kayıp daha sınırlı kalsa da, endeksi toparlayacak güçlü bir sektör liderliği oluşmadı.

*GYO tarafı bugün açıklanacak Konut Fiyat Endeksi nedeniyle sınırlı da olsa izlenecek sektörlerden biri olacak. Veri tek başına güçlü bir yön belirleyici olmayabilir; ancak konut fiyatlarındaki reel eğilim, yüksek faiz ortamında gayrimenkul talebinin ne kadar dirençli kaldığına ilişkin fikir verecek.

*Bugün, tatil öncesi sert satışın ardından dış haber akışını fiyatlayacak. Enerji tarafında stokların hızla azalması ve Hürmüz'de normalleşmenin gecikebileceği beklentisi, risk iştahını sınırlayan ana unsur. Bankacılıkta kayıp görece sınırlı kalsa da, sanayi ve ulaştırmadaki baskı nedeniyle endekste seçici kalmak gerekiyor. Kısa vadeli işlemlerde risk yönetiminin ön planda tutulmasını öneririz.

Yurt Dışı Ekonomi Gündemi

*Küresel piyasalarda ana gündem, ABD-İran hattında diplomasi ihtimalinin petrol fiyatlarındaki savaş risk primini kısmen azaltması oldu. Ancak petrol fiyatları hâlâ yüksek seyrini korurken, bu durum enerji kaynaklı enflasyon endişelerinin tamamen ortadan kalkmadığını gösterdi.

*ABD borsalarında ise yükselen tahvil faizleri ve bu akşam açıklanacak (çarşamba akşamı) Nvidia bilançosu öncesi çip hisselerindeki kâr satışları baskı yarattı; özellikle Nasdaq tarafında zayıflık öne çıktı.

*Altın, güçlü dolar ve yüksek faiz baskısıyla gerilerken, ABD-Çin tarafında soya fasulyesi başta olmak üzere tarım ürünleri alımları da piyasaların takip ettiği ek başlıklar arasında yer aldı.

Global Piyasalar

Hisse Adı	Kapanış	Gün (%)	Hafta (%)	Ay (%)
S&P 500 End.	7.403,05	-0,07	-0,13	3,9
Nasdaq End.	26.090,73	-0,51	-0,70	6,6
Dow Jones End.	49.686,12	0,32	-0,04	0,5
DAX30	24.307,92	1,49	-0,17	-1,6
NIKKEI	60.815,95	-0,97	-2,57	4,0

Döviz Piyasası

Hisse Adı	Kapanış	Gün (%)	Hafta (%)	Ay (%)
USDTRY	45,58	0,18	0,48	1,6
EURTRY	53,12	0,38	-0,61	0,7
GBPTRY	61,22	0,80	-0,96	0,9
EURUSD	1,17	0,27	-1,07	-0,9
GBPUSD	1,34	0,81	-1,31	-0,6

Emtia Piyasası

Hisse Adı	Kapanış	Gün (%)	Hafta (%)	Ay (%)
Gram Altın TL	6.691,06	0,75	-3,09	-4,0
Ons Altın \$	4.573,40	0,37	-2,65	-5,0
CRUDE Petrol	106,16	-0,01	3,47	20,3
Ons Gümüş \$	77,45	-9,97	-3,19	-2,6
Bakır	6,30	0,81	-2,34	3,6

20.05.2026

Anadolu Efes

Düş.	Yük.	Aort.	Kap.	Gün (%)	Haf. (%)	Aylık (%)	Yb (%)
19,38	19,91	19,61	19,48	-0,46	-7,35	1,15	25,03
İşlem Hacmi (mn TL)				Hareketli Ortalamalar (HO)			
Son	5 Gün Ort.			5	10	22	50
867,27	961,34			20,10	20,12	19,44	18,26
Destek Seviyeleri			Pivot	Direnc Seviyeleri			
19,27	19,06	18,74	19,59	19,80	20,12	20,33	

Gün içinde en düşük 19,38 en yüksek 19,91 seviyesini gören Anadolu Efes hissesinin günü %0,46 kayıpla tamamladığı gözlenmektedir. Pivot seviye 19,59 seviyesinden geçmekte olup, aşağı yönlü hareketlerde birinci destek 19,27, ikinci destek ise 19,06 seviyesinden geçmektedir. Dirençler ise sırasıyla 19,80, 20,12 seviyelerinden geçmektedir. Bu aşamada 5 günlük HO seviyesinin %3,10 altında, 22 günlük HO seviyesinin ise %0,19 üzerinde hareket ettiği dikkat çekmektedir. Son gün işlem hacmi ise bu aşamada 5 günlük ortalama işlem hacminin % 9,78 altında gerçekleşmiştir.

Vakıflar Bankası

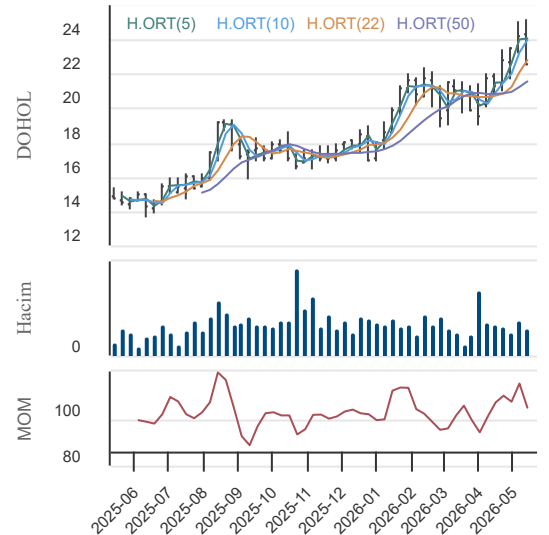
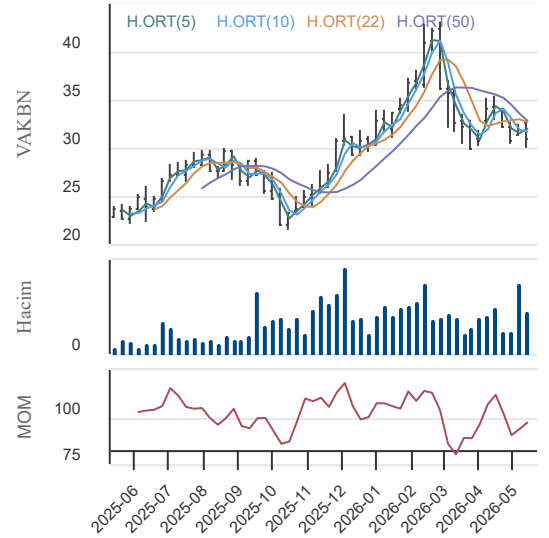
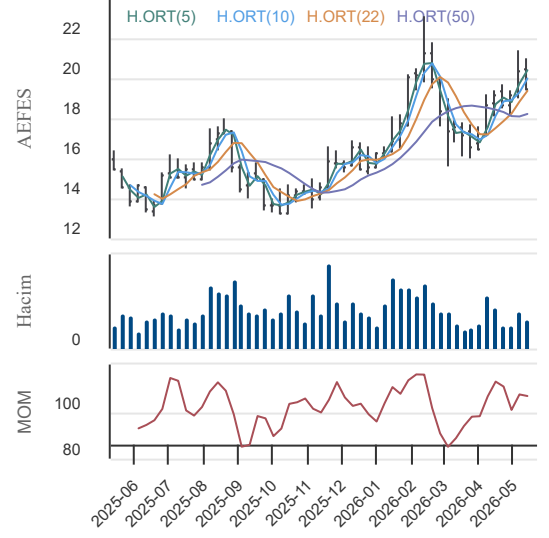
Düş.	Yük.	Aort.	Kap.	Gün (%)	Haf. (%)	Aylık (%)	Yb (%)
29,92	31,52	30,77	30,94	0,45	-4,57	-12,60	0,85
İşlem Hacmi (mn TL)				Hareketli Ortalamalar (HO)			
Son	5 Gün Ort.			5	10	22	50
1.783,56	1.819,39			31,64	31,70	32,47	32,68
Destek Seviyeleri			Pivot	Direnc Seviyeleri			
30,07	29,19	28,47	30,79	31,67	32,39	33,27	

Gün içinde en düşük 29,92 en yüksek 31,52 seviyesini gören Vakıflar Bankası hissesinin günü %0,45 kazançla tamamladığı gözlenmektedir. Pivot seviye 30,79 seviyesinden geçmekte olup, aşağı yönlü hareketlerde birinci destek 30,07, ikinci destek ise 29,19 seviyesinden geçmektedir. Dirençler ise sırasıyla 31,67, 32,39 seviyelerinden geçmektedir. Bu aşamada 5 günlük HO seviyesinin %2,22 altında, 22 günlük HO seviyesinin ise %4,70 altında hareket ettiği dikkat çekmektedir. Son gün işlem hacmi ise bu aşamada 5 günlük ortalama işlem hacminin % 1,97 altında gerçekleşmiştir.

Doğan Holding

Düş.	Yük.	Aort.	Kap.	Gün (%)	Haf. (%)	Aylık (%)	Yb (%)
22,56	23,10	22,79	22,60	-2,50	-7,76	5,41	33,33
İşlem Hacmi (mn TL)				Hareketli Ortalamalar (HO)			
Son	5 Gün Ort.			5	10	22	50
153,56	255,83			23,59	23,96	22,89	21,66
Destek Seviyeleri			Pivot	Direnc Seviyeleri			
22,41	22,21	21,87	22,75	22,95	23,29	23,49	

Gün içinde en düşük 22,56 en yüksek 23,10 seviyesini gören Doğan Holding hissesinin günü %2,5 kayıpla tamamladığı gözlenmektedir. Pivot seviye 22,75 seviyesinden geçmekte olup, aşağı yönlü hareketlerde birinci destek 22,41, ikinci destek ise 22,21 seviyesinden geçmektedir. Dirençler ise sırasıyla 22,95, 23,29 seviyelerinden geçmektedir. Bu aşamada 5 günlük HO seviyesinin %4,20 altında, 22 günlük HO seviyesinin ise %1,28 altında hareket ettiği dikkat çekmektedir. Son gün işlem hacmi ise bu aşamada 5 günlük ortalama işlem hacminin % 39,98 altında gerçekleşmiştir.



20.05.2026

KAP Haberleri**Şirket Haberleri:**

EREGL: Uluslararası kredi derecelendirme kuruluşu Fitch Ratings, Şirketimizin uzun vadeli kredi notunu "BB-", not görünümünü "durağan" olarak teyit etmiştir.

TLMAN: Şirketimiz 18.05.2026 tarihi itibarıyla 19.09.2023 tarihinde çıkartmış olduğu 2012/3305 Yatırımlarda Devlet Yardımları Hakkında Bakanlar Kurulu Kararı gereğince 558701 nolu 3.Bölge bölgesel destekleme sınıfında yatırım teşvik belgesinin Sanayi ve Teknoloji Bakanlığı Teşvik Uygulama ve Yabancı Sermaye Genel Müdürlüğü nezdinde kapatma müracaatında bulunmuştur. Teşvik belgesi kapsamında ithal makine ve teçhizat 158.442.843 TL , yerli makine ve teçhizat 168.734.509 TL , inşaat 29.860.687 TL olmak üzere 357.038.039 TL yatırım yapılmıştır. Yatırım Teşvik Belgesi destek unsurlarından KDV İstisnası, Vergi İndirimi(Vergi İndirim Oranı%60 Yatırıma Katkı Oranı %25), yararlanılıp; SGK İşveren Hisse Desteği (5 yıl) yararlanılacaktır.

SMRVA: Şirketimiz, Başer Finans Faktoring A.Ş' nin 18.05.2026 tarihinde gerçekleştirdiği tahsili gecikmiş alacak ihalesinde; satılan 188.672.924 TL anapara büyüklüğündeki portföy ihalesini en yüksek teklifi vererek kazanmıştır.

CWENE: 02.02.2026 tarihinde yapılan özel durum açıklamasında belirtilen CW Plus Bayi- Kayseri bayiliğimizin açılışı gerçekleştirilmiş olup faaliyetlerine başlanmıştır.Bayiliklerimiz, CW Kurumsal Hizmetler ve Pazarlama A.Ş.'nin belirli ürün gruplarına ilişkin satış, pazarlama ve satış sonrası destek hizmetlerini yürütmek üzere "CW Plus Bayisi" olarak faaliyet gösterecektir.

ORGE: Şirketimizin devam eden işleri arasında yer alan Bodrum Hillside Hotel Projesi'nde, İşveren Alarko Gayrimenkul Yatırım Ortaklığı A.Ş. ile devam eden 360.000.000 TL+KDV tutarındaki sözleşme büyüklüğü, bugüne kadar kesilmiş faturalar ile 564.097.394 TL+KDV tutarına ulaşmış bulunmaktadır. Bodrum Hillside Hotel Projesi'nde çalışmalarımız devam etmektedir.

Pay Alım-Satım Notları:

ENERY: 18.05.2026 tarihinde Borsa İstanbul A.Ş. nezdinde pay başına 8,42 TL fiyattan 100.000 adet pay geri alınmıştır.Şirketimizin 25.12.2023, 20.03.2025 ve 29.08.2025 tarihli Yönetim Kurulu kararları ile geri alınan paylarla birlikte sahip olduğu ENERY payları toplamı 351.211.346 adede ulaşmıştır.

GLYHO: 18.05.2026 tarihinde 14,25 TL – 14,50 TL fiyat aralığından (ortalama 14,3750 TL) 500.000 adet Şirketimiz payı geri alınmış ve Şirketimizin sahip olduğu GLYHO payları 31.506.143 adede ulaşmıştır (Şirket sermayesine oranı %1,6157).

AHGAZ: 18.05.2026 tarihinde Borsa İstanbul A.Ş. nezdinde pay başına 30,02 TL – 30,68 TL fiyat aralığından (ağırlıklı ortalama 30,385TL) toplam 800.000 adet pay geri alınmıştır.Şirketimizin 27.12.2023, 14.02.2025, 20.03.2025 ve 29.08.2025 tarihli Yönetim Kurulu kararları ile geri alınan paylarla birlikte sahip olduğu AHGAZ payları toplamı 68.645.592 adede ulaşmıştır. (Şirket sermayesine oranı %2,6402)

Genel Kurul Haberleri:

AKCNS, AVTUR, DUNYH, MEPET, MERCN, METRO, UCAYM

Not: Bu rapor, 18 Mayıs saat 18:10 itibaren, 20 Mayıs saat 08:00 kadar KAP içerisinde yayımlanan haberler içerisinde derlenmiştir.Kaynaklar: KAP, Finnet, Matriks ve Şirket Açıklamaları.

20.05.2026

BIST-30 Hisseleri

Hisse Adı	Kapanış	Destekler		Pivot	Dirençler		Hareketli Ortalamalar			Performans			
		Destek 2	Destek 1		Direnç 1	Direnç 2	5 HO	20 HO	50 HO	Gün. (%)	Haf. (%)	Aylık (%)	Yıllık (%)
AEFES	19,48	19,06	19,27	19,59	19,80	20,12	20,10	19,53	18,26	-0,5%	-7,3%	1,1%	22,1%
AKBNK	70,10	67,93	69,02	70,08	71,17	72,23	71,40	75,14	73,33	-0,2%	-7,6%	-16,1%	39,3%
ASELS	402,00	390,67	396,33	407,67	413,33	424,67	412,90	416,40	376,16	-3,1%	-6,9%	-2,9%	190,4%
ASTOR	313,00	299,83	306,42	314,83	321,42	329,83	327,65	281,05	230,11	-2,8%	-7,8%	59,1%	211,0%
BIMAS	392,50	379,50	386,00	394,50	401,00	409,50	401,75	384,29	362,29	-3,1%	1,4%	2,6%	62,8%
DSTKF	1.950,00	1.856,00	1.903,00	1.948,00	1.995,00	2.040,00	2.097,40	2.474,08	2.126,71	-1,0%	-22,7%	-14,3%	678,4%
EKGYO	19,86	19,61	19,73	19,98	20,10	20,35	20,24	20,93	20,60	-2,3%	-10,7%	-11,1%	39,0%
ENKAI	98,20	95,87	97,03	99,37	100,53	102,87	101,34	105,42	98,33	-3,4%	-6,7%	-9,1%	58,7%
EREGL	38,54	37,37	37,95	38,81	39,39	40,25	39,70	36,49	32,01	-2,7%	-5,7%	20,3%	56,9%
FROTO	87,35	84,68	86,02	88,68	90,02	92,68	91,96	98,56	102,14	-4,5%	-9,9%	-20,1%	-0,5%
GARAN	129,30	124,77	127,03	128,87	131,13	132,97	131,54	135,69	132,60	-0,4%	-6,4%	-11,7%	18,7%
GUBRF	571,00	549,33	560,17	577,33	588,17	605,33	592,60	560,85	521,33	-4,0%	-7,5%	5,8%	108,4%
ISCTR	13,72	13,36	13,54	13,76	13,94	14,16	14,04	14,37	13,90	-1,1%	-7,0%	-9,2%	30,4%
KCHOL	195,00	192,07	193,53	195,97	197,43	199,87	201,30	205,14	197,24	-2,0%	-8,1%	-7,9%	27,2%
KRDMD	39,20	37,32	38,26	40,12	41,06	42,92	42,33	39,40	34,85	-6,6%	-11,2%	6,2%	61,3%
MGROS	664,50	651,50	658,00	671,00	677,50	690,50	688,99	661,02	627,84	-2,6%	-1,7%	-0,6%	29,2%
PETKM	25,40	24,16	24,78	25,72	26,34	27,28	26,25	24,42	21,86	-2,3%	-2,8%	15,6%	41,7%
PGSUS	171,60	168,33	169,97	173,23	174,87	178,13	176,70	183,54	181,38	-2,8%	-7,2%	-12,8%	-31,5%
SAHOL	92,30	90,23	91,27	92,23	93,27	94,23	94,33	97,69	94,76	-0,8%	-7,1%	-12,2%	19,3%
SASA	2,71	2,60	2,65	2,74	2,79	2,88	2,94	3,12	2,72	-4,2%	-23,4%	-13,7%	-25,1%
SISE	45,90	44,14	45,02	46,78	47,66	49,42	48,95	48,38	46,13	-4,8%	-12,3%	-5,0%	26,4%
TAVHL	252,75	245,58	249,17	253,58	257,17	261,58	262,35	285,38	299,05	-2,1%	-9,4%	-21,0%	9,1%
TCELL	106,80	105,07	105,93	107,67	108,53	110,27	111,96	115,04	111,80	-2,5%	-12,4%	-11,4%	14,9%
THYAO	294,50	290,17	292,33	296,67	298,83	303,17	302,00	312,26	304,03	-1,8%	-4,5%	-10,5%	2,9%
TOASO	293,25	284,92	289,08	297,42	301,58	309,92	303,50	300,95	288,09	-2,9%	-7,5%	-0,4%	44,3%
TRALT	46,60	44,73	45,67	47,31	48,25	49,89	46,80	45,06	46,03	-1,7%	0,8%	-5,7%	84,8%
TTKOM	61,55	59,32	60,43	61,42	62,53	63,52	63,24	64,03	61,67	-0,2%	-7,9%	-5,9%	-0,7%
TUPRS	254,00	242,50	248,25	255,75	261,50	269,00	254,35	262,26	256,45	-1,7%	-2,1%	0,4%	104,7%
VAKBN	30,94	29,19	30,07	30,79	31,67	32,39	31,64	32,32	32,68	0,5%	-4,6%	-12,6%	32,1%
YKBNK	36,34	35,45	35,89	36,49	36,93	37,53	37,26	37,70	36,38	-1,3%	-8,5%	-7,5%	36,2%

20.05.2026

BİST-100 Hisseleri Teknik Göstergeler

Hisse Kod	MOMENTUM		RSI		STOCHASTIC		CCI		MACD
	Sinyal	AA/AS	Sinyal	AA/AS	Sinyal	AA/AS	Sinyal	AA/AS	Sinyal
AEFES						Aşırı Satım			Satış
AGHOL									
AKBNK						Aşırı Satım		Aşırı Satım	
AKSA						Aşırı Satım			Satış
AKSEN						Aşırı Satım		Aşırı Satım	
ALARK	Satış					Aşırı Satım			Satış
ALTNY						Aşırı Satım			Satış
ANSGR	Satış		Satış		Satış				Satış
ARCLK	Satış					Aşırı Satım		Aşırı Satım	
ASELS						Aşırı Satım		Aşırı Satım	
ASTOR			Satış						
BALSU						Aşırı Satım		Aşırı Satım	
BIMAS					Satış				
BRSAN					Alış	Aşırı Satım		Aşırı Satım	
BRYAT					Alış	Aşırı Satım		Aşırı Satım	
BSOKE									
BTCIM	Satış				Alış			Aşırı Satım	
CANTE						Aşırı Satım		Aşırı Satım	
CCOLA									
CIMSA						Aşırı Satım		Aşırı Satım	
CVKMD		Aşırı Alım	Satış				Satış		
CWENE	Satış					Aşırı Satım			Satış
DAPGM	Satış								
DOAS	Satış					Aşırı Satım		Aşırı Satım	Satış
DOHOL						Aşırı Satım			
DSTKF		Aşırı Satım			Alış	Aşırı Satım		Aşırı Satım	
ECILC	Satış				Alış				
EFOR						Aşırı Satım		Aşırı Satım	
EKGYO	Satış					Aşırı Satım			
ENERY					Alış			Aşırı Satım	
ENJSA						Aşırı Satım		Aşırı Satım	
ENKAI						Aşırı Satım		Aşırı Satım	
EREGL						Aşırı Satım			
EUPWR				Aşırı Alım					
EUREN					Satış	Aşırı Satım			
FENER		Aşırı Alım				Aşırı Alım		Aşırı Alım	
FROTO				Aşırı Satım	Satış	Aşırı Satım		Aşırı Satım	
GARAN	Satış							Aşırı Satım	
GENIL	Satış					Aşırı Satım			
GESAN									

20.05.2026

BİST-100 Hisseleri Teknik Göstergeler

Hisse Kod	MOMENTUM		RSI		STOCHASTIC		CCI		MACD
	Sinyal	AA/AS	Sinyal	AA/AS	Sinyal	AA/AS	Sinyal	AA/AS	Sinyal
GLRMK						Aşırı Satım		Aşırı Satım	
GRSEL						Aşırı Satım			
GRTHO						Aşırı Satım		Aşırı Satım	
GSRAY						Aşırı Satım		Aşırı Satım	
GUBRF									
HALKB									
HEKTS		Aşırı Alım	Satış						
ISCTR						Aşırı Satım		Aşırı Satım	
ISMEN						Aşırı Satım		Aşırı Satım	
IZENR		Aşırı Alım		Aşırı Alım	Alış	Aşırı Alım		Aşırı Alım	
KCHOL	Satış					Aşırı Satım		Aşırı Satım	
KLRHO						Aşırı Satım			
KONTR		Aşırı Satım				Aşırı Satım		Aşırı Satım	
KRDMD	Satış								Satış
KTLEV				Aşırı Alım		Aşırı Alım		Aşırı Alım	
KUYAS									
MAGEN									Satış
MAVI	Satış					Aşırı Satım			
MGROS									
MIATK									
MPARK						Aşırı Satım			
OBAMS	Satış								
ODAS	Satış					Aşırı Satım			Satış
OTKAR						Aşırı Satım		Aşırı Satım	
OYAKC				Aşırı Satım		Aşırı Satım		Aşırı Satım	
PAHOL						Aşırı Satım			
PASEU		Aşırı Satım						Aşırı Satım	
PATEK	Satış					Aşırı Satım			
PETKM									
PGSUS						Aşırı Satım		Aşırı Satım	
PSGYO									Satış
QUAGR						Aşırı Satım	Alış		
RALYH		Aşırı Satım				Aşırı Satım		Aşırı Satım	
REEDR						Aşırı Satım		Aşırı Satım	
SAHOL						Aşırı Satım		Aşırı Satım	
SARKY							Satış		
SASA						Aşırı Satım		Aşırı Satım	
SISE	Satış					Aşırı Satım			
SKBNK			Satış				Satış		
SOKM						Aşırı Satım		Aşırı Satım	

20.05.2026

BİST-100 Hisseleri Teknik Göstergeler

Hisse Kod	MOMENTUM		RSI		STOCHASTIC		CCI		MACD
	Sinyal	AA/AS	Sinyal	AA/AS	Sinyal	AA/AS	Sinyal	AA/AS	Sinyal
TABGD									
TAVHL				Aşırı Satım	Alış	Aşırı Satım		Aşırı Satım	
TCELL						Aşırı Satım		Aşırı Satım	
THYAO						Aşırı Satım		Aşırı Satım	
TKFEN						Aşırı Satım			
TOASO	Satış								Satış
TRALT									
TRENJ	Satış					Aşırı Satım		Aşırı Satım	
TRMET						Aşırı Satım			
TSKB									Satış
TTKOM	Satış					Aşırı Satım			
TUKAS	Satış					Aşırı Satım			Satış
TUPRS									
TUREX						Aşırı Satım		Aşırı Satım	
TURSG								Aşırı Satım	
ULKER						Aşırı Satım		Aşırı Satım	
VAKBN								Aşırı Satım	Satış
VESTL	Satış					Aşırı Satım		Aşırı Satım	Satış
YKBNK						Aşırı Satım			
ZOREN						Aşırı Satım			

Teknik Analiz İndikatörlerine İlişkin Açıklamalar

Teknik göstergeler tablolarında yer alan ifadeler, teknik analiz programlarındaki bazı indikatörlerin ürettiği sinyalleri göstermektedir. Bu sinyaller, İkon Menkul Değerler A. Ş. 'nin alım ya da satım tavsiyesi olarak düşünülmemelidir.

MOMENTUM : Göstergede 100 referans noktasını gösterir. Göstergenin referans çizgisinin altına inmesi "SAT", referans çizgisinin üzerine çıkması "AL" sinyali olarak değerlendirilir. Momentumun aşırı satış bölgesinden dönüş eğiliminde olması kısa vadede düşüşün tamamlandığını, momentumun belirli bir tepe yapıp aşağı doğru dönmesi, fiyatlardaki artış hızının yavaşladığını ve fiyatların bir süre sonra gerilemeye başlayacağını gösterir. Gösterge 115 çizgisinin üzerindeyken aşırı alım bölgesinde, 85 çizgisinin altındayken aşırı satım bölgesinde olarak yorumlanır.

MACD : Orta vadeli ve hareketli ortalamalardan oluştuğu için trend takip edici bir göstergedir. Göstergede 0 değeri referans çizgisini belirtir. MACD çizgisi kesikli sinyal çizgisini yukarıdan aşağıya doğru kestiğinde "SAT", aşağıdan yukarıya doğru kestiğinde ise "AL" sinyali olarak yorumlanır.

RSI : RSI eğrisi "0" ile "100" sayıları arasında değer alır. RSI genellikle 70 çizgisi üzerinde tepe ve 30 çizgisinin de altında dip yapar. Gösterge 70 seviyesinin üzerinde aşırı alım bölgesini, 30 seviyesinin altında ise aşırı satım bölgesini gösterir. RSI'ın 30 çizgisinin altına düşüp tekrar yükselmeye başlaması durumunda "AL" sinyali, 70 çizgisinin üzerine çıkıp bir tepe yaptıktan sonra tekrar aşağı dönmesi durumunda "SAT" sinyali olarak yorumlanır.

STOCHASTIC : Stochastic eğrisi "0" ile "100" arasında dalgalanır. Genellikle 80' in üzeri aşırı alım yapılmış bir piyasayı (sat sinyali), 20' nin altı da aşırı satış yapılmış bir piyasayı (al sinyali) gösterir. Ayrıca; yavaşlatılmış %K çizgisi aşağıdan yukarıya doğru %D çizgisini keserse "AL", %K çizgisi %D çizgisini yukarıdan aşağıya doğru keserse "SAT" sinyali olarak değerlendirilir.

CCI : CCI eğrisi +100 ile -100 arasında bir değer alır. Göstergede +100 seviyesinin üzeri aşırı alım yapıldığını, -100 seviyesinin altı ise aşırı satım yapıldığını ifade eder. CCI'ın -100 çizgisinin altına düşüp tekrar yükselmeye başlaması durumunda "AL" sinyali, +100 çizgisinin üzerine çıkıp bir tepe yaptıktan sonra tekrar aşağı dönmesi durumunda "SAT" sinyali olarak yorumlanır.

20.05.2026

Ekonomik Takvim

18.05.2026 - 22.05.2026

18 Mayıs 2026, Pazartesi					
Saat	Ülke	Başlık	Dönem	Beklenti	Önceki
05:00	Çin	İşsizlik Oranı	Nisan		5,40%
05:00	Çin	Perakende Satışlar	Yıllık - Nisan		1,70%
05:00	Çin	Sanayi Üretimi	Yıllık - Nisan		5,70%
10:00	Türkiye	Tüketici Güven Endeksi	Mayıs		85,5
19 Mayıs 2026, Salı					
Saat	Ülke	Başlık	Dönem	Beklenti	Önceki
	Türkiye	Atatürk'ü Anma, Gençlik ve Spor Bayramı			
02:50	Japonya	Gayri Safi Yurtiçi Hasıla (Ön Yayın)	Çeyreklik - 1. Çeyrek	0,40%	0,30%
02:50	Japonya	Gayri Safi Yurtiçi Hasıla (Ön Yayın)	Yıllık - 1. Çeyrek	1,50%	1,30%
07:30	Japonya	Sanayi Üretimi	Aylık - Mart	-0,50%	-0,50%
09:00	İngiltere	İşsizlik Oranı	Mart	5,30%	4,90%
12:00	Euro Bölgesi	Ticaret Dengesi	Mart	35 Milyar EUR	11,5 Milyar EUR
15:15	ABD	Haftalık ADP İstihdam Değişimi	Haftalık		33K
15:30	Kanada	Çekirdek Tüketici Fiyat Endeksi	Yıllık - Nisan	2,70%	2,50%
15:30	Kanada	Çekirdek Tüketici Fiyat Endeksi	Aylık - Nisan	0,30%	0,20%
15:30	Kanada	Tüketici Fiyat Endeksi	Yıllık - Nisan	3,00%	2,40%
15:30	Kanada	Tüketici Fiyat Endeksi	Aylık - Nisan	0,50%	0,90%
20 Mayıs 2026, Çarşamba					
Saat	Ülke	Başlık	Dönem	Beklenti	Önceki
09:00	İngiltere	Çekirdek Tüketici Fiyat Endeksi	Yıllık - Nisan		3,10%
09:00	İngiltere	Çekirdek Tüketici Fiyat Endeksi	Aylık - Nisan		0,40%
09:00	İngiltere	Tüketici Fiyat Endeksi	Yıllık - Nisan		3,30%
09:00	İngiltere	Tüketici Fiyat Endeksi	Aylık - Nisan		0,70%
09:00	Almanya	Üretici Fiyat Endeksi	Yıllık - Nisan	1,60%	-0,20%
09:00	Almanya	Üretici Fiyat Endeksi	Aylık - Nisan	1,10%	2,50%
12:00	Euro Bölgesi	Çekirdek Tüketici Fiyat Endeksi	Yıllık - Nisan	2,20%	2,20%
12:00	Euro Bölgesi	Çekirdek Tüketici Fiyat Endeksi	Aylık - Nisan		0,90%
12:00	Euro Bölgesi	Tüketici Fiyat Endeksi	Yıllık - Nisan	3,00%	3,00%
12:00	Euro Bölgesi	Tüketici Fiyat Endeksi	Aylık - Nisan	1%	1,30%
21 Mayıs 2026, Perşembe					
Saat	Ülke	Başlık	Dönem	Beklenti	Önceki
02:00	Avustralya	İmalat PMI Endeksi (Ön Yayın)	Mayıs		51,3
02:00	Avustralya	Hizmet PMI Endeksi (Ön Yayın)	Mayıs		50,7
02:50	Japonya	Ticaret Dengesi	Nisan		643 Milyar JPY
03:30	Japonya	İmalat PMI Endeksi (Ön Yayın)	Mayıs		55,1
03:30	Japonya	Hizmet PMI Endeksi (Ön Yayın)	Mayıs		51
04:30	Avustralya	İşsizlik Oranı	Nisan	4,30%	4,30%
10:30	Almanya	İmalat PMI Endeksi (Ön Yayın)	Mayıs	51,6	51,4
10:30	Almanya	Hizmet PMI Endeksi (Ön Yayın)	Mayıs	46,2	46,9
11:00	Euro Bölgesi	İmalat PMI Endeksi (Ön Yayın)	Mayıs	52,5	52,2
11:00	Euro Bölgesi	Hizmet PMI Endeksi (Ön Yayın)	Mayıs	47	47,6
11:30	İngiltere	İmalat PMI Endeksi (Ön Yayın)	Mayıs	51,2	53,7
11:30	İngiltere	Hizmet PMI Endeksi (Ön Yayın)	Mayıs	51,7	52,7
16:45	ABD	İmalat PMI Endeksi (Ön Yayın)	Mayıs	53	54,5
16:45	ABD	Hizmet PMI Endeksi (Ön Yayın)	Mayıs	51,1	51
17:00	Euro Bölgesi	Tüketici Güven Endeksi (Ön Yayın)	Mayıs	-23	-20,6
22 Mayıs 2026, Cuma					
Saat	Ülke	Başlık	Dönem	Beklenti	Önceki
02:00	İngiltere	GFK Tüketici Güven Endeksi	Mayıs		-25
02:30	Japonya	Çekirdek Tüketici Fiyat Endeksi	Yıllık - Nisan		1,80%
02:30	Japonya	Tüketici Fiyat Endeksi	Yıllık - Nisan		1,50%
02:30	Japonya	Tüketici Fiyat Endeksi	Aylık - Nisan		0,40%
09:00	Almanya	Gayri Safi Yurtiçi Hasıla	Çeyreklik - 1. Çeyrek	0,30%	0,30%
09:00	Almanya	Gayri Safi Yurtiçi Hasıla	Yıllık - 1. Çeyrek	0,30%	0,30%
09:00	İngiltere	GFK Tüketici Güven Endeksi	Haziran	-34	-33,3
09:00	İngiltere	Çekirdek Perakende Satışlar	Yıllık - Nisan		1,70%
09:00	İngiltere	Çekirdek Perakende Satışlar	Aylık - Nisan		0,20%
09:00	İngiltere	Perakende Satışlar	Yıllık - Nisan		1,70%
09:00	İngiltere	Perakende Satışlar	Aylık - Nisan		0,70%
10:00	Türkiye	Kapasite Kullanım Oranı	Mayıs		73,80%
10:00	Türkiye	İmalat Güven Endeksi	Mayıs		100,6
10:00	Türkiye	Ticaret Dengesi	Nisan		-11,22 Milyar USD
15:30	Kanada	Çekirdek Perakende Satışlar	Aylık - Mart	0,20%	0,50%
15:30	Kanada	Perakende Satışlar	Aylık - Mart	0,60%	0,70%

Araştırma Birimi
arastirma@ikonmenkul.com.tr

Yasal Uyarı

Burada yer alan yatırım bilgi, yorum ve tavsiyeleri yatırım danışmanlığı kapsamında değildir. Yatırım danışmanlığı hizmeti, kişilerin risk ve getiri tercihleri dikkate alınarak kişiye özel sunulmaktadır. Burada yer alan ve hiçbir şekilde yönlendirici nitelikte olmayan içerik, yorum ve tavsiyeler genel bilgilendirme amacıyla hazırlanmıştır. Bu tavsiyeler mali durumunuz ile risk ve getiri tercihlerinize uygun olmayabilir. Bu nedenle, sadece burada yer alan bilgilere dayanarak yatırım kararı verilmesi beklentilerinize uygun sonuçlar doğurmayabilir. Özellikle kaldıraçlı işlemlerinizi yatırdığınız para kadar kaybetme ihtimaliniz vardır. Kaldıraçlı işlemlerde yatırım danışmanlığı hizmeti de verilmemektedir. Burada yer alan yorum ve tavsiyeler, yorum ve tavsiyede bulunanların kişisel görüşlerine dayanmakta olup, herhangi bir yatırım aracının alım satım tavsiyesi veya getiri vaadi olarak yorumlanmamalıdır. Hiçbir şekilde yönlendirici nitelikte olmayan bu içerik genel anlamda bilgi vermeyi amaçlamakta olup; bu içeriğin, müşterilerin ve diğer yatırımcıların alım satım kararlarını destekleyebilecek yeterli bilgileri kapsamayabileceği dikkate alınmalıdır. Yatırım yapmadan önce piyasaların içerdiği riskleri tam olarak anladığınızdan emin olunuz. Web sitemizde yer alan bilgi ve görüşlere dayanarak yapılacak yatırımlar ve ticari işlemlerin sonuçlarından veya ortaya çıkabilecek tüm zararlardan IKON Menkul Değerler A.Ş. sorumlu tutulamaz.