

22.05.2026

BIST 100 Teknik Analiz

Düş.	Yük.	Aort.	Kap.	Gün (%)	Haf. (%)	Aylık (%)	Yb (%)
13.163,88	14.063,63	13.163,88	13.163,88	-6,05	-10,11	-8,43	16,89
İşlem Hacmi (mn TL)				Hareketli Ortalamalar (HO)			
Son	5 Gün Ort.			5	10	22	50
163.151,15	163.191,10			14.043,55	14.483,26	14.476,60	13.783,16
Destek Seviyeleri		Pivot		Direnç Seviyeleri			
12.863,96	12.564,05	11.964,21	13.463,80	13.763,71	14.363,55	14.663,46	

Gün içinde en düşük 13.163,88 en yüksek 14.063,63 seviyesini gören BIST 100 endeksinin günü %6,05 kayıpla tamamladığı gözlenmektedir. Pivot seviye 13.463,80 seviyesinden geçmekte olup, aşağı yönlü hareketlerde birinci destek 12.863,96, ikinci destek ise 12.564,05 seviyesinden geçmektedir. Dirençler ise sırasıyla 13.763,71, 14.363,55 seviyelerinden geçmektedir. Bu aşamada endeksin 5 günlük HO seviyesinin %6,26 altında, 22 günlük HO seviyesinin ise %9,07 altında hareket ettiği dikkat çekmektedir. Son gün işlem hacmi ise bu aşamada 5 günlük ortalama işlem hacminin % 0,02 altında gerçekleşmiştir.

VIOP30 Teknik Analiz

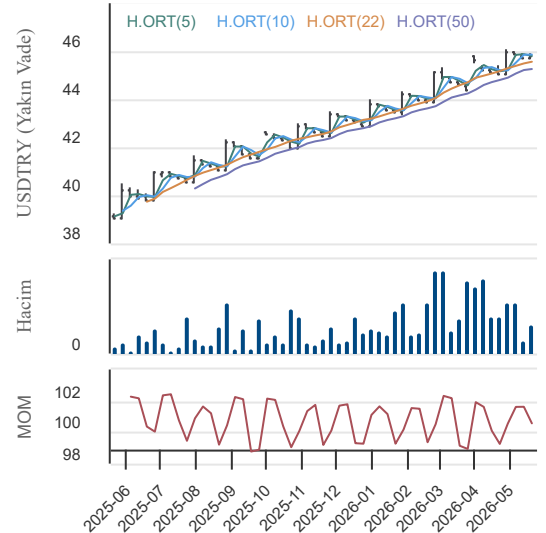
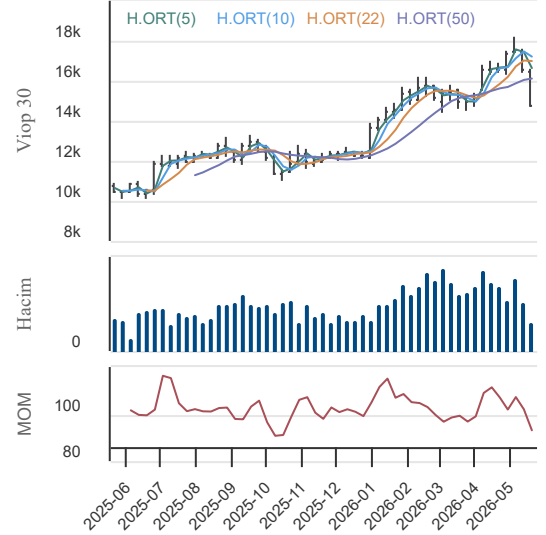
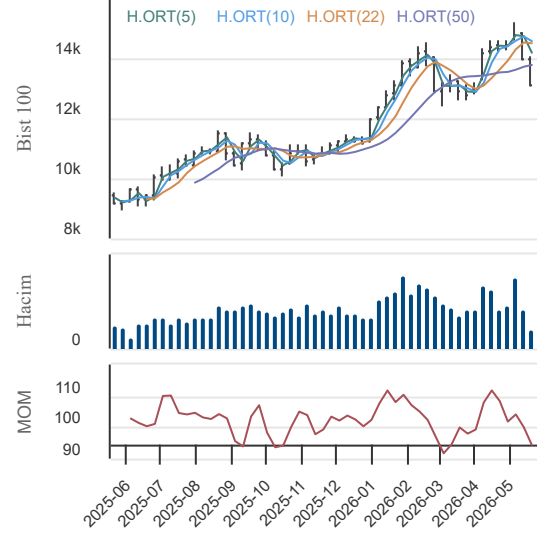
Düş.	Yük.	Aort.	Kap.	Gün (%)	Haf. (%)	Aylık (%)	Yb (%)
14.751,00	16.559,00	15.980,91	14.751,00	-11,06	-14,28	-10,34	20,71
İşlem Hacmi (mn TL)				Hareketli Ortalamalar (HO)			
Son	5 Gün Ort.			5	10	22	50
57.364,12	47.008,42			16.381,60	17.045,50	16.949,95	16.113,38
Destek Seviyeleri		Pivot		Direnç Seviyeleri			
14.148,33	13.545,67	12.340,33	15.353,67	15.956,33	17.161,67	17.764,33	

Gün içinde en düşük 14.751,00 en yüksek 16.559,00 seviyesini gören BIST 30 Yakın Vade endeks kontratının günü %11,06 kayıpla tamamladığı gözlenmektedir. Pivot seviye 15.353,67 seviyesinden geçmekte olup, aşağı yönlü hareketlerde birinci destek 14.148,33, ikinci destek ise 13.545,67 seviyesinden geçmektedir. Dirençler ise sırasıyla 15.956,33, 17.161,67 seviyelerinden geçmektedir. Bu aşamada 5 günlük HO seviyesinin %9,95 altında, 22 günlük HO seviyesinin ise %12,97 altında hareket ettiği dikkat çekmektedir. Son gün işlem hacmi ise bu aşamada 5 günlük ortalama işlem hacminin % 22,03 üzerinde gerçekleşmiştir.

USDTRY (Yakın Vade) Teknik Analiz

Düş.	Yük.	Aort.	Kap.	Gün (%)	Haf. (%)	Aylık (%)	Yb (%)
45,71	45,90	45,74	45,80	0,10	-0,09	1,33	6,79
İşlem Hacmi (mn TL)				Hareketli Ortalamalar (HO)			
Son	5 Gün Ort.			5	10	22	50
25.666,58	10.949,30			45,80	45,86	45,58	45,27
Destek Seviyeleri		Pivot		Direnç Seviyeleri			
45,70	45,61	45,51	45,80	45,90	46,00	46,09	

Gün içinde en düşük 45,71 en yüksek 45,90 seviyesini gören USD/TL Yakın Vade kontratının günü %0,10 kazançla tamamladığı gözlenmektedir. Pivot seviye 45,80 seviyesinden geçmekte olup, aşağı yönlü hareketlerde birinci destek 45,70, ikinci destek ise 45,61 seviyesinden geçmektedir. Dirençler ise sırasıyla 45,90, 46,00 seviyelerinden geçmektedir. Bu aşamada endeksin 5 günlük HO seviyesinin %0,01 altında, 22 günlük HO seviyesinin ise %0,48 üzerinde hareket ettiği dikkat çekmektedir. Son gün işlem hacmi ise bu aşamada 5 günlük ortalama işlem hacminin % 134,41 üzerinde gerçekleşmiştir.



22.05.2026

BIST En Çok Yükselenler (İlk 5)

Hisse Adı	Kapanış	Günlük D. (%)	Hacim (Mn TL)
HPSOL	3,30	10,00	0,0
ICBCT	21,12	9,94	197,9
HPART	7,23	9,88	0,2
GUNDG	1.078,00	8,02	194,1
APYVC	7.950,00	6,00	2,0

BIST En Çok Düşenler (İlk 5)

Hisse Adı	Kapanış	Günlük D. (%)	Hacim (Mn TL)
ANELE	73,35	-10,00	310,7
DUNYH	147,60	-10,00	362,5
KRDMA	32,94	-10,00	246,2
ALGYO	6,66	-10,00	1.144,4
BAKAB	45,36	-10,00	94,6

Hacmi En Yüksek Hisseler (İlk 5)

Hisse Adı	Kapanış	Günlük D. (%)	Hacim (Mn TL)
THYAO	274,00	-7,12	16.359,1
ASTOR	313,75	-8,86	14.392,1
SASA	2,53	-9,96	9.666,1
ASELS	377,75	-4,00	7.930,4
AKBNK	62,20	-9,99	6.604,9

BİST-100 Para Girişi Gözlenen (İlk 5)

Hisse Adı	Kapanış	Günlük D. (%)	Hacim (Mn TL)
OTKAR	360,00	2,06	816,7

BİST-100 Para Çıkışı Gözlenen (İlk 5)

Hisse Adı	Kapanış	Günlük D. (%)	Hacim (Mn TL)
THYAO	274,00	-7,12	16.359,1
ASELS	377,75	-4,00	7.930,4
KCHOL	183,30	-6,48	5.002,8
MIATK	42,18	-9,99	3.613,8
KTLEV	114,00	-6,94	3.285,5

Yurt İçi Ekonomi Gündemi

Güne 14.040,06 seviyesinden başlayan XU100 endeksi gün içinde en düşük 13.163,88, en yüksek 14.063,63 seviyesinden işlem görürken günü %6,05 düşüyle 13.163,88 seviyesinden tamamladı.

Yurt Dışı Ekonomi Gündemi

*Küresel piyasalarda ana gündem, ABD-İran hattında diplomasi ihtimalinin petrol fiyatlarındaki savaş risk primini kısmen azaltması oldu. Ancak petrol fiyatları hâlâ yüksek seyrini korurken, bu durum enerji kaynaklı enflasyon endişelerinin tamamen ortadan kalkmadığını gösterdi.

*ABD borsalarında ise yükselen tahvil faizleri ve bu akşam açıklanacak (çarşamba akşamı) Nvidia bilançosu öncesi çip hisselerindeki kâr satışları baskı yarattı; özellikle Nasdaq tarafında zayıflık öne çıktı.

*Altın, güçlü dolar ve yüksek faiz baskısıyla gerilerken, ABD-Çin tarafında soya fasulyesi başta olmak üzere tarım ürünleri alımları da piyasaların takip ettiği ek başlıklar arasında yer aldı.

Yurt İçi Piyasalar

Hisse Adı	Son	Gün %	Hafta (%)	Ay (%)
BİST-100	13.164	-6,05	-10,11	-8,4
BİST-30	15.052	-5,82	-9,62	-8,6
BİST BANKA	14.947	-8,63	-12,64	-17,3
BİST HİZMET	12.236	-5,71	-9,26	-6,9
BİST SANAYİ	17.275	-6,15	-9,59	-2,8

Global Piyasalar

Hisse Adı	Kapanış	Gün (%)	Hafta (%)	Ay (%)
S&P 500 End.	7.445,72	0,17	-0,74	5,4
Nasdaq End.	26.293,10	0,09	-1,28	8,4
Dow Jones End.	50.285,66	0,55	0,44	2,3
DAX30	24.606,77	-0,53	0,62	1,4
NIKKEI	61.684,14	3,14	-1,55	3,9

Döviz Piyasası

Hisse Adı	Kapanış	Gün (%)	Hafta (%)	Ay (%)
USDTRY	45,57	-0,04	0,31	1,5
EURTRY	52,93	-0,15	-0,43	0,4
GBPTRY	61,44	0,23	0,65	1,4
EURUSD	1,16	-0,04	-0,43	-1,1
GBPUSD	1,34	-0,03	0,20	-0,6

Emtia Piyasası

Hisse Adı	Kapanış	Gün (%)	Hafta (%)	Ay (%)
Gram Altın TL	6.655,37	-0,08	-2,06	-2,3
Ons Altın \$	4.471,00	-0,64	-4,97	-6,9
CRUDE Petrol	102,04	-0,28	-1,81	7,6
Ons Gümüş \$	74,15	-1,13	-13,81	-5,0
Bakır	6,31	0,23	-3,47	4,9

22.05.2026

KAP Haberleri

Şirket Haberleri:

YKBNK: 11.09.2025 ve 05.03.2026 tarihli özel durum açıklamalarımızda, Bankamızın 26 Mart 2025 tarihinde yapılan olağan genel kurul toplantısında başta 6 ve 8 numaralı gündem maddelerine ilişkin olanlar olmak üzere alınan kararların iptali talebiyle dava açan gerçek kişi bir pay sahibi tarafından, söz konusu davada ileri sürdüklerine benzer iddialara dayanılarak yönetim kurulu üyelerimiz aleyhine de tazminat davası açıldığı ve mahkeme tarafından istinaf yolu açık olmak üzere davanın reddine karar verildiği duyurulmuştur. Söz konusu davaya ilişkin olarak davacı tarafından istinafa başvurulduğu öğrenilmiştir.

AKSA: Sermaye Piyasası Kurulu Kurumsal Yönetim Tebliği'nin 4.2.8 numaralı maddesine uygun olarak; Şirketimiz Yönetim Kurulu üyeleri ve üst düzey yöneticileri için halihazırda var olan "Yönetici Sorumluluk Sigortası" poliçesi, toplam yıllık sorumluluk limiti Şirket sermayesinin %25'ini aşan bedel ile yenilenmiştir.

EKGYO: Bağılı ortaklığımız Emlak Konut Varlık Kiralama A.Ş.'nin Londra Borsası (London Stock Exchange plc)'na kote edilmek üzere RegS düzenlemelerine tabi olarak gerçekleştireceği Kira Sertifikası (Sukuk) ihracına ilişkin talep toplama süreci tamamlanmıştır. 100'e yakın nitelikli kurumsal yatırımcının katılımıyla baz ihraç tutarının yaklaşık 3,8 katına kadar toplam 1 milyar 850 milyon ABD dolarının üzerinde talep gelmiştir. İhraç edilen kira sertifikalarının nominal değeri 650 milyon ABD doları, vadesi 5 yıl, itfa tarihi 1 Haziran 2031, kupon oranı %7,75 ve satış fiyatı ise nominal değerdir.

SOKE: Şirketimizin sürdürülebilirlik ile ilgili takip ettiği projelerden biri olan Responsible Programı kapsamında, 21 Mayıs 2026 tarihinde Ticaret Bakanlığı tarafından düzenlenen RESPONSIBLE®- SORUMLULUK ve ULUSLARARASI REKABET ZİRVESİ PROGRAMI'nda şirketimize marka kullanım plaketi verilmiştir.

CWENE: 09.01.2026 tarihinde yapılan özel durum açıklamasında belirtilen CW Plus Bayi - Diyarbakır bayiliğimizin açılışı gerçekleştirilmiş olup faaliyetlerine başlanmıştır. Bayiliklerimiz, CW Kurumsal Hizmetler ve Pazarlama A.Ş.'nin belirli ürün gruplarına ilişkin satış, pazarlama ve satış sonrası destek hizmetlerini yürütmek üzere "CW Plus Bayisi" olarak faaliyet gösterecektir.

Pay Alım-Satım Notları:

GLYHO: 21.05.2026 tarihinde 14,48 TL - 14,50 TL fiyat aralığından (ortalama 14,49 TL) 450.000 adet Şirketimiz payı geri alınmış ve Şirketimizin sahip olduğu GLYHO payları 31.956.143 adede ulaşmıştır (Şirket sermayesine oranı %1,6388).

MAVI: 21/05/2026 tarihinde; Borsa İstanbul'da pay başına 41,12 TL - 41,64 TL fiyat aralığından (ortalama 41,4236) toplam 500.000 TL nominal değerli MAVI B Grubu pay senedi geri alınmıştır. Bu işlemle birlikte, bugüne kadar geri alınan toplam B grubu pay sayısı 14.512.000 adet olup, bu payların sermayeye oranı yaklaşık %1,83'tür.

AHGZ: 21.05.2026 tarihinde Borsa İstanbul A.Ş. nezdinde pay başına 31,10 TL - 31,54 TL fiyat aralığından (ağırlıklı ortalama 31,359 TL) toplam 360.000 adet pay geri alınmıştır. Şirketimizin 27.12.2023, 14.02.2025, 20.03.2025 ve 29.08.2025 tarihli Yönetim Kurulu kararları ile geri alınan paylarla birlikte sahip olduğu AHGAZ payları toplamı 69.132.111 adede ulaşmıştır. (Şirket sermayesine oranı %2,6589)

ENERY: 21.05.2026 tarihinde Borsa İstanbul A.Ş. nezdinde pay başına 8,47 TL - 8,51 TL fiyat aralığından (ağırlıklı ortalama 8,47) toplam 500.000 adet pay geri alınmıştır. Şirketimizin 25.12.2023, 20.03.2025 ve 29.08.2025 tarihli Yönetim Kurulu kararları ile geri alınan paylarla birlikte sahip olduğu ENERY payları toplamı 351.811.346 adede ulaşmıştır. (Şirket sermayesine oranı %3,9090)

Genel Kurul Haberleri:

AKYHO, ALKLC, BERA, CAGDAS, KONKA, MEKAG, YYLGD

Not: Bu rapor, 21 Mayıs saat 18:10 itibaren, 22 Mayıs saat 08:00 kadar KAP içerisinde yayımlanan haberler içerisinde derlenmiştir. Kaynaklar: KAP, Finnet, Matriks ve Şirket Açıklamaları.

22.05.2026

BIST-30 Hisseleri

Hisse Adı	Kapanış	Destekler		Pivot	Dirençler		Hareketli Ortalamalar			Performans			
		Destek 2	Destek 1		Direnç 1	Direnç 2	5 HO	20 HO	50 HO	Gün. (%)	Haf. (%)	Aylık (%)	Yıllık (%)
AEFES	18,58	17,77	18,18	18,98	19,39	20,19	19,56	19,54	18,32	-5,9%	-9,0%	-3,4%	23,2%
AKBNK	62,20	57,33	59,77	64,63	67,07	71,93	68,80	73,44	72,98	-10,0%	-14,0%	-23,0%	22,3%
ASELS	377,75	356,75	367,25	388,25	398,75	419,75	400,75	413,86	378,01	-4,0%	-9,1%	-4,7%	184,4%
ASTOR	313,75	282,25	298,00	329,50	345,25	376,75	325,60	293,83	236,27	-8,9%	-6,3%	46,3%	235,3%
BIMAS	376,50	359,00	367,75	383,75	392,50	408,50	396,20	384,73	365,02	-4,1%	-9,1%	0,1%	65,4%
DSTKF	1.860,00	1.760,00	1.810,00	1.855,00	1.905,00	1.950,00	1.928,60	2.433,28	2.133,85	-2,1%	-5,2%	-23,2%	651,8%
EKGYO	18,41	17,36	17,88	18,94	19,46	20,52	19,76	20,64	20,51	-7,2%	-9,6%	-13,6%	30,0%
ENKAI	95,25	89,15	92,20	95,55	98,60	101,95	99,53	104,35	98,64	-3,6%	-8,1%	-9,7%	55,2%
EREGL	35,18	32,61	33,89	36,31	37,59	40,01	38,34	36,92	32,35	-9,0%	-11,5%	4,3%	46,5%
FROTO	82,35	79,22	80,78	83,92	85,48	88,62	88,25	96,17	101,27	-5,0%	-11,9%	-20,4%	1,1%
GARAN	120,00	113,13	116,57	123,43	126,87	133,73	128,52	133,66	132,30	-7,6%	-10,2%	-15,4%	12,3%
GUBRF	527,50	498,50	513,00	542,00	556,50	585,50	572,20	561,95	522,59	-5,8%	-13,2%	3,0%	88,9%
ISCTR	12,70	12,02	12,36	13,04	13,38	14,06	13,64	14,19	13,86	-7,3%	-10,7%	-14,2%	20,4%
KCHOL	183,30	167,63	175,47	185,83	193,67	204,03	195,56	203,11	197,51	-6,5%	-10,4%	-11,0%	25,6%
KRDMD	37,48	35,57	36,53	38,43	39,39	41,29	40,33	39,61	35,20	-6,8%	-12,4%	3,8%	59,2%
MGROS	659,00	632,00	645,50	667,50	681,00	703,00	683,10	662,04	631,44	-3,9%	-9,0%	0,1%	33,9%
PETKM	22,76	21,63	22,19	23,33	23,89	25,03	24,94	24,55	22,04	-6,5%	-13,1%	-0,7%	32,3%
PGSUS	162,90	155,77	159,33	166,47	170,03	177,17	172,58	180,83	180,95	-6,1%	-8,7%	-14,4%	-32,6%
SAHOL	87,25	83,05	85,15	89,10	91,20	95,15	92,22	96,28	94,75	-5,8%	-9,0%	-13,6%	14,5%
SASA	2,53	2,32	2,42	2,64	2,74	2,96	2,78	3,08	2,74	-10,0%	-15,9%	-16,5%	-31,3%
SISE	42,90	39,67	41,29	43,81	45,43	47,95	46,44	48,02	46,28	-7,1%	-12,5%	-9,1%	22,4%
TAVHL	244,80	234,67	239,73	249,87	254,93	265,07	256,81	279,05	297,28	-6,1%	-8,5%	-21,8%	8,8%
TCELL	106,00	100,20	103,10	105,60	108,50	111,00	109,08	113,86	111,74	-2,4%	-7,4%	-8,1%	13,3%
THYAO	274,00	258,50	266,25	281,00	288,75	303,50	293,85	307,85	304,19	-7,1%	-10,4%	-16,2%	0,3%
TOASO	280,25	267,42	273,83	284,42	290,83	301,42	295,10	300,11	288,54	-3,2%	-9,7%	-3,0%	47,1%
TRALT	40,80	38,03	39,41	42,19	43,57	46,35	45,30	44,46	45,69	-9,3%	-12,7%	-15,4%	62,5%
TTKOM	57,45	54,12	55,78	59,12	60,78	64,12	61,30	63,42	61,65	-7,6%	-9,7%	-11,8%	-4,0%
TUPRS	241,70	231,57	236,63	245,07	250,13	258,57	251,54	261,45	256,58	-3,3%	-4,7%	-4,7%	102,5%
VAKBN	29,74	27,94	28,84	29,78	30,68	31,62	30,79	31,82	32,48	-2,2%	-7,2%	-11,8%	27,1%
YKBNK	32,12	29,68	30,90	33,34	34,56	37,00	35,76	37,19	36,28	-10,0%	-15,1%	-16,7%	20,8%

22.05.2026

BİST-100 Hisseleri Teknik Göstergeler

Hisse Kod	MOMENTUM		RSI		STOCHASTIC		CCI		MACD
	Sinyal	AA/AS	Sinyal	AA/AS	Sinyal	AA/AS	Sinyal	AA/AS	Sinyal
AEFES						Aşırı Satım			
AGHOL	Satış					Aşırı Satım			Satış
AKBNK		Aşırı Satım		Aşırı Satım		Aşırı Satım		Aşırı Satım	
AKSA					Satış	Aşırı Satım		Aşırı Satım	
AKSEN		Aşırı Satım			Satış	Aşırı Satım		Aşırı Satım	
ALARK						Aşırı Satım		Aşırı Satım	
ALTNY					Satış	Aşırı Satım		Aşırı Satım	
ANSGR						Aşırı Satım		Aşırı Satım	
ARCLK				Aşırı Satım	Satış	Aşırı Satım		Aşırı Satım	
ASELS						Aşırı Satım		Aşırı Satım	
ASTOR	Satış		Satış						Satış
BALSU						Aşırı Satım		Aşırı Satım	
BIMAS	Satış					Aşırı Satım			Satış
BRSAN		Aşırı Satım				Aşırı Satım		Aşırı Satım	
BRYAT		Aşırı Satım				Aşırı Satım		Aşırı Satım	
BSOKE					Satış			Aşırı Satım	
BTCIM					Satış	Aşırı Satım		Aşırı Satım	
CANTE		Aşırı Satım		Aşırı Satım		Aşırı Satım		Aşırı Satım	
CCOLA					Satış				
CIMSA		Aşırı Satım				Aşırı Satım		Aşırı Satım	
CVKMD									
CWENE						Aşırı Satım		Aşırı Satım	
DAPGM						Aşırı Satım		Aşırı Satım	Satış
DOAS								Aşırı Satım	
DOHOL					Satış	Aşırı Satım		Aşırı Satım	
DSTKF		Aşırı Satım						Aşırı Satım	
ECILC						Aşırı Satım		Aşırı Satım	
EFOR		Aşırı Satım						Aşırı Satım	Satış
EKGYO		Aşırı Satım			Satış	Aşırı Satım		Aşırı Satım	
ENERY								Aşırı Satım	
ENJSA						Aşırı Satım		Aşırı Satım	
ENKAI						Aşırı Satım		Aşırı Satım	
EREGL	Satış					Aşırı Satım			
EUPWR		Aşırı Alım		Aşırı Alım				Aşırı Alım	
EUREN				Aşırı Satım		Aşırı Satım		Aşırı Satım	
FENER			Satış		Satış			Aşırı Alım	
FROTO		Aşırı Satım		Aşırı Satım		Aşırı Satım		Aşırı Satım	
GARAN					Satış	Aşırı Satım		Aşırı Satım	
GENIL						Aşırı Satım		Aşırı Satım	
GESAN					Alış				

22.05.2026

BİST-100 Hisseleri Teknik Göstergeler

Hisse Kod	MOMENTUM		RSI		STOCHASTIC		CCI		MACD
	Sinyal	AA/AS	Sinyal	AA/AS	Sinyal	AA/AS	Sinyal	AA/AS	Sinyal
GLRMK		Aşırı Satım				Aşırı Satım		Aşırı Satım	
GRSEL						Aşırı Satım		Aşırı Satım	Satış
GRTHO		Aşırı Satım		Aşırı Satım		Aşırı Satım		Aşırı Satım	
GSRAY						Aşırı Satım		Aşırı Satım	
GUBRF						Aşırı Satım			
HALKB	Satış					Aşırı Satım		Aşırı Satım	Satış
HEKTS	Satış					Aşırı Satım			Satış
ISCTR				Aşırı Satım		Aşırı Satım		Aşırı Satım	
ISMEN				Aşırı Satım	Satış	Aşırı Satım		Aşırı Satım	
IZENR			Satış		Satış			Aşırı Alım	
KCHOL					Alış	Aşırı Satım		Aşırı Satım	
KLRHO		Aşırı Satım				Aşırı Satım			
KONTR		Aşırı Satım						Aşırı Satım	
KRDMD	Satış					Aşırı Satım			
KTLEV	Satış		Satış						
KUYAS						Aşırı Satım		Aşırı Satım	
MAGEN						Aşırı Satım		Aşırı Satım	
MAVI					Satış	Aşırı Satım		Aşırı Satım	
MGROS	Satış					Aşırı Satım			Satış
MIATK	Satış					Aşırı Satım			Satış
MPARK	Satış					Aşırı Satım			Satış
OBAMS									
ODAS		Aşırı Satım				Aşırı Satım		Aşırı Satım	
OTKAR						Aşırı Satım	Alış		
OYAKC		Aşırı Satım		Aşırı Satım		Aşırı Satım		Aşırı Satım	
PAHOL	Satış					Aşırı Satım		Aşırı Satım	Satış
PASEU	Satış				Alış				
PATEK		Aşırı Satım				Aşırı Satım		Aşırı Satım	
PETKM	Satış					Aşırı Satım		Aşırı Satım	
PGSUS				Aşırı Satım		Aşırı Satım		Aşırı Satım	
PSGYO	Satış					Aşırı Satım		Aşırı Satım	
QUAGR	Satış							Aşırı Satım	
RALYH		Aşırı Satım				Aşırı Satım		Aşırı Satım	
REEDR		Aşırı Satım				Aşırı Satım		Aşırı Satım	
SAHOL					Satış	Aşırı Satım		Aşırı Satım	
SARKY	Satış					Aşırı Satım			
SASA		Aşırı Satım				Aşırı Satım		Aşırı Satım	
SISE					Alış	Aşırı Satım		Aşırı Satım	
SKBNK	Satış								Satış
SOKM						Aşırı Satım		Aşırı Satım	

22.05.2026

BİST-100 Hisseleri Teknik Göstergeler

Hisse Kod	MOMENTUM		RSI		STOCHASTIC		CCI		MACD
	Sinyal	AA/AS	Sinyal	AA/AS	Sinyal	AA/AS	Sinyal	AA/AS	Sinyal
TABGD	Satış					Aşırı Satım			Satış
TAVHL		Aşırı Satım				Aşırı Satım		Aşırı Satım	
TCELL						Aşırı Satım		Aşırı Satım	
THYAO				Aşırı Satım	Satış	Aşırı Satım		Aşırı Satım	
TKFEN		Aşırı Satım				Aşırı Satım		Aşırı Satım	
TOASO						Aşırı Satım		Aşırı Satım	
TRALT	Satış					Aşırı Satım			
TRENJ				Aşırı Satım		Aşırı Satım		Aşırı Satım	
TRMET		Aşırı Satım		Aşırı Satım		Aşırı Satım		Aşırı Satım	
TSKB						Aşırı Satım		Aşırı Satım	
TTKOM						Aşırı Satım		Aşırı Satım	
TUKAS						Aşırı Satım		Aşırı Satım	
TUPRS					Satış	Aşırı Satım		Aşırı Satım	
TUREX						Aşırı Satım		Aşırı Satım	
TURSG		Aşırı Satım				Aşırı Satım		Aşırı Satım	
ULKER				Aşırı Satım		Aşırı Satım		Aşırı Satım	
VAKBN								Aşırı Satım	
VESTL						Aşırı Satım		Aşırı Satım	
YKBNK		Aşırı Satım		Aşırı Satım		Aşırı Satım		Aşırı Satım	
ZOREN						Aşırı Satım		Aşırı Satım	

Teknik Analiz İndikatörlerine İlişkin Açıklamalar

Teknik göstergeler tablolarında yer alan ifadeler, teknik analiz programlarındaki bazı indikatörlerin ürettiği sinyalleri göstermektedir. Bu sinyaller, İkon Menkul Değerler A. Ş. 'nin alım ya da satım tavsiyesi olarak düşünülmemelidir.

MOMENTUM : Göstergede 100 referans noktasını gösterir. Göstergenin referans çizgisinin altına inmesi "SAT", referans çizgisinin üzerine çıkması "AL" sinyali olarak değerlendirilir. Momentumun aşırı satış bölgesinden dönüş eğiliminde olması kısa vadede düşüşün tamamlandığını, momentumun belirli bir tepe yapıp aşağı doğru dönmesi, fiyatlardaki artış hızının yavaşladığını ve fiyatların bir süre sonra gerilemeye başlayacağını gösterir. Gösterge 115 çizgisinin üzerindeyken aşırı alım bölgesinde, 85 çizgisinin altındayken aşırı satım bölgesinde olarak yorumlanır.

MACD : Orta vadeli ve hareketli ortalamalardan oluştuğu için trend takip edici bir göstergedir. Göstergede 0 değeri referans çizgisini belirtir. MACD çizgisi kesikli sinyal çizgisini yukarıdan aşağıya doğru kestiğinde "SAT", aşağıdan yukarıya doğru kestiğinde ise "AL" sinyali olarak yorumlanır.

RSI : RSI eğrisi "0" ile "100" sayıları arasında değer alır. RSI genellikle 70 çizgisi üzerinde tepe ve 30 çizgisinin de altında dip yapar. Gösterge 70 seviyesinin üzerinde aşırı alım bölgesini, 30 seviyesinin altında ise aşırı satım bölgesini gösterir. RSI'ın 30 çizgisinin altına düşüp tekrar yükselmeye başlaması durumunda "AL" sinyali, 70 çizgisinin üzerine çıkıp bir tepe yaptıktan sonra tekrar aşağı dönmesi durumunda "SAT" sinyali olarak yorumlanır.

STOCHASTIC : Stochastic eğrisi "0" ile "100" arasında dalgalanır. Genellikle 80' in üzeri aşırı alım yapılmış bir piyasayı (sat sinyali), 20' nin altı da aşırı satış yapılmış bir piyasayı (al sinyali) gösterir. Ayrıca; yavaşlatılmış %K çizgisi aşağıdan yukarıya doğru %D çizgisini keserse "AL", %K çizgisi %D çizgisini yukarıdan aşağıya doğru keserse "SAT" sinyali olarak değerlendirilir.

CCI : CCI eğrisi +100 ile -100 arasında bir değer alır. Göstergede +100 seviyesinin üzeri aşırı alım yapıldığını, -100 seviyesinin altı ise aşırı satım yapıldığını ifade eder. CCI'ın -100 çizgisinin altına düşüp tekrar yükselmeye başlaması durumunda "AL" sinyali, +100 çizgisinin üzerine çıkıp bir tepe yaptıktan sonra tekrar aşağı dönmesi durumunda "SAT" sinyali olarak yorumlanır.

22.05.2026

Ekonomik Takvim

18.05.2026 - 22.05.2026

18 Mayıs 2026, Pazartesi					
Saat	Ülke	Başlık	Dönem	Beklenti	Önceki
05:00	Çin	İşsizlik Oranı	Nisan		5,40%
05:00	Çin	Perakende Satışlar	Yıllık - Nisan		1,70%
05:00	Çin	Sanayi Üretimi	Yıllık - Nisan		5,70%
10:00	Türkiye	Tüketici Güven Endeksi	Mayıs		85,5
19 Mayıs 2026, Salı					
Saat	Ülke	Başlık	Dönem	Beklenti	Önceki
	Türkiye	Atatürk'ü Anma, Gençlik ve Spor Bayramı			
02:50	Japonya	Gayri Safi Yurtiçi Hasıla (Ön Yayın)	Çeyreklik - 1. Çeyrek	0,40%	0,30%
02:50	Japonya	Gayri Safi Yurtiçi Hasıla (Ön Yayın)	Yıllık - 1. Çeyrek	1,50%	1,30%
07:30	Japonya	Sanayi Üretimi	Aylık - Mart	-0,50%	-0,50%
09:00	İngiltere	İşsizlik Oranı	Mart	5,30%	4,90%
12:00	Euro Bölgesi	Ticaret Dengesi	Mart	35 Milyar EUR	11,5 Milyar EUR
15:15	ABD	Haftalık ADP İstihdam Değişimi	Haftalık		33K
15:30	Kanada	Çekirdek Tüketici Fiyat Endeksi	Yıllık - Nisan	2,70%	2,50%
15:30	Kanada	Çekirdek Tüketici Fiyat Endeksi	Aylık - Nisan	0,30%	0,20%
15:30	Kanada	Tüketici Fiyat Endeksi	Yıllık - Nisan	3,00%	2,40%
15:30	Kanada	Tüketici Fiyat Endeksi	Aylık - Nisan	0,50%	0,90%
20 Mayıs 2026, Çarşamba					
Saat	Ülke	Başlık	Dönem	Beklenti	Önceki
09:00	İngiltere	Çekirdek Tüketici Fiyat Endeksi	Yıllık - Nisan		3,10%
09:00	İngiltere	Çekirdek Tüketici Fiyat Endeksi	Aylık - Nisan		0,40%
09:00	İngiltere	Tüketici Fiyat Endeksi	Yıllık - Nisan		3,30%
09:00	İngiltere	Tüketici Fiyat Endeksi	Aylık - Nisan		0,70%
09:00	Almanya	Üretici Fiyat Endeksi	Yıllık - Nisan	1,60%	-0,20%
09:00	Almanya	Üretici Fiyat Endeksi	Aylık - Nisan	1,10%	2,50%
12:00	Euro Bölgesi	Çekirdek Tüketici Fiyat Endeksi	Yıllık - Nisan	2,20%	2,20%
12:00	Euro Bölgesi	Çekirdek Tüketici Fiyat Endeksi	Aylık - Nisan		0,90%
12:00	Euro Bölgesi	Tüketici Fiyat Endeksi	Yıllık - Nisan	3,00%	3,00%
12:00	Euro Bölgesi	Tüketici Fiyat Endeksi	Aylık - Nisan	1%	1,30%
21 Mayıs 2026, Perşembe					
Saat	Ülke	Başlık	Dönem	Beklenti	Önceki
02:00	Avustralya	İmalat PMI Endeksi (Ön Yayın)	Mayıs		51,3
02:00	Avustralya	Hizmet PMI Endeksi (Ön Yayın)	Mayıs		50,7
02:50	Japonya	Ticaret Dengesi	Nisan		643 Milyar JPY
03:30	Japonya	İmalat PMI Endeksi (Ön Yayın)	Mayıs		55,1
03:30	Japonya	Hizmet PMI Endeksi (Ön Yayın)	Mayıs		51
04:30	Avustralya	İşsizlik Oranı	Nisan	4,30%	4,30%
10:30	Almanya	İmalat PMI Endeksi (Ön Yayın)	Mayıs	51,6	51,4
10:30	Almanya	Hizmet PMI Endeksi (Ön Yayın)	Mayıs	46,2	46,9
11:00	Euro Bölgesi	İmalat PMI Endeksi (Ön Yayın)	Mayıs	52,5	52,2
11:00	Euro Bölgesi	Hizmet PMI Endeksi (Ön Yayın)	Mayıs	47	47,6
11:30	İngiltere	İmalat PMI Endeksi (Ön Yayın)	Mayıs	51,2	53,7
11:30	İngiltere	Hizmet PMI Endeksi (Ön Yayın)	Mayıs	51,7	52,7
16:45	ABD	İmalat PMI Endeksi (Ön Yayın)	Mayıs	53	54,5
16:45	ABD	Hizmet PMI Endeksi (Ön Yayın)	Mayıs	51,1	51
17:00	Euro Bölgesi	Tüketici Güven Endeksi (Ön Yayın)	Mayıs	-23	-20,6
22 Mayıs 2026, Cuma					
Saat	Ülke	Başlık	Dönem	Beklenti	Önceki
02:00	İngiltere	GFK Tüketici Güven Endeksi	Mayıs		-25
02:30	Japonya	Çekirdek Tüketici Fiyat Endeksi	Yıllık - Nisan		1,80%
02:30	Japonya	Tüketici Fiyat Endeksi	Yıllık - Nisan		1,50%
02:30	Japonya	Tüketici Fiyat Endeksi	Aylık - Nisan		0,40%
09:00	Almanya	Gayri Safi Yurtiçi Hasıla	Çeyreklik - 1. Çeyrek	0,30%	0,30%
09:00	Almanya	Gayri Safi Yurtiçi Hasıla	Yıllık - 1. Çeyrek	0,30%	0,30%
09:00	İngiltere	GFK Tüketici Güven Endeksi	Haziran	-34	-33,3
09:00	İngiltere	Çekirdek Perakende Satışlar	Yıllık - Nisan		1,70%
09:00	İngiltere	Çekirdek Perakende Satışlar	Aylık - Nisan		0,20%
09:00	İngiltere	Perakende Satışlar	Yıllık - Nisan		1,70%
09:00	İngiltere	Perakende Satışlar	Aylık - Nisan		0,70%
10:00	Türkiye	Kapasite Kullanım Oranı	Mayıs		73,80%
10:00	Türkiye	İmalat Güven Endeksi	Mayıs		100,6
10:00	Türkiye	Ticaret Dengesi	Nisan		-11,22 Milyar USD
15:30	Kanada	Çekirdek Perakende Satışlar	Aylık - Mart	0,20%	0,50%
15:30	Kanada	Perakende Satışlar	Aylık - Mart	0,60%	0,70%

Araştırma Birimi
arastirma@ikonmenkul.com.tr

Yasal Uyarı

Burada yer alan yatırım bilgi, yorum ve tavsiyeleri yatırım danışmanlığı kapsamında değildir. Yatırım danışmanlığı hizmeti, kişilerin risk ve getiri tercihleri dikkate alınarak kişiye özel sunulmaktadır. Burada yer alan ve hiçbir şekilde yönlendirici nitelikte olmayan içerik, yorum ve tavsiyeler genel bilgilendirme amacıyla hazırlanmıştır. Bu tavsiyeler mali durumunuz ile risk ve getiri tercihlerinize uygun olmayabilir. Bu nedenle, sadece burada yer alan bilgilere dayanarak yatırım kararı verilmesi beklentilerinize uygun sonuçlar doğurmayabilir. Özellikle kaldıraçlı işlemlerinizi yatırdığınız para kadar kaybetme ihtimaliniz vardır. Kaldıraçlı işlemlerde yatırım danışmanlığı hizmeti de verilmemektedir. Burada yer alan yorum ve tavsiyeler, yorum ve tavsiyede bulunanların kişisel görüşlerine dayanmakta olup, herhangi bir yatırım aracının alım satım tavsiyesi veya getiri vaadi olarak yorumlanmamalıdır. Hiçbir şekilde yönlendirici nitelikte olmayan bu içerik genel anlamda bilgi vermeyi amaçlamakta olup; bu içeriğin, müşterilerin ve diğer yatırımcıların alım satım kararlarını destekleyebilecek yeterli bilgileri kapsamayabileceği dikkate alınmalıdır. Yatırım yapmadan önce piyasaların içerdiği riskleri tam olarak anladığınızdan emin olunuz. Web sitemizde yer alan bilgi ve görüşlere dayanarak yapılacak yatırımlar ve ticari işlemlerin sonuçlarından veya ortaya çıkabilecek tüm zararlardan IKON Menkul Değerler A.Ş. sorumlu tutulamaz.