

25.05.2026

BIST 100 Teknik Analiz

Düş.	Yük.	Aort.	Kap.	Gün (%)	Haf. (%)	Aylık (%)	Yb (%)
12.966,26	13.865,04	13.808,20	13.808,20	4,89	-3,89	-3,68	22,61
İşlem Hacmi (mn TL)				Hareketli Ortalamalar (HO)			
Son	5 Gün Ort.			5	10	22	50
251.078,33	181.242,45			13.876,25	14.360,05	14.441,16	13.805,28
Destek Seviyeleri		Pivot		Direnç Seviyeleri			
13.227,96	12.647,72	12.329,18	13.546,50	14.126,74	14.445,28	15.025,52	

Gün içinde en düşük 12.966,26 en yüksek 13.865,04 seviyesini gören BIST 100 endeksinin günü %4,89 kazançla tamamladığı gözlenmektedir. Pivot seviye 13.546,50 seviyesinden geçmekte olup, aşağı yönlü hareketlerde birinci destek 13.227,96, ikinci destek ise 12.647,72 seviyesinden geçmektedir. Dirençler ise sırasıyla 14.126,74, 14.445,28 seviyelerinden geçmektedir. Bu aşamada endeksin 5 günlük HO seviyesinin %0,49 altında, 22 günlük HO seviyesinin ise %4,38 altında hareket ettiği dikkat çekmektedir. Son gün işlem hacmi ise bu aşamada 5 günlük ortalama işlem hacminin % 38,53 üzerinde gerçekleşmiştir.

VIOP30 Teknik Analiz

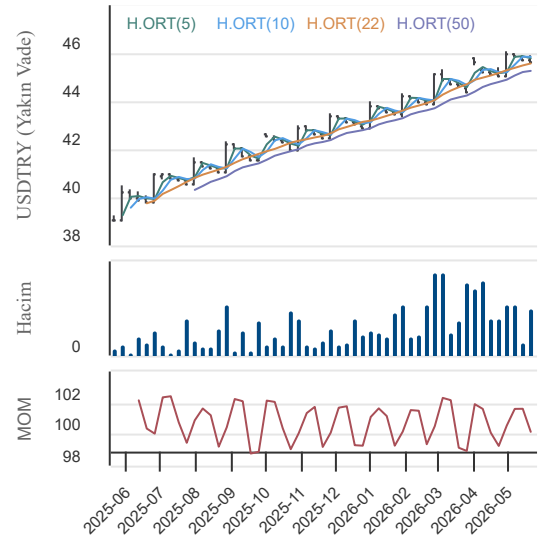
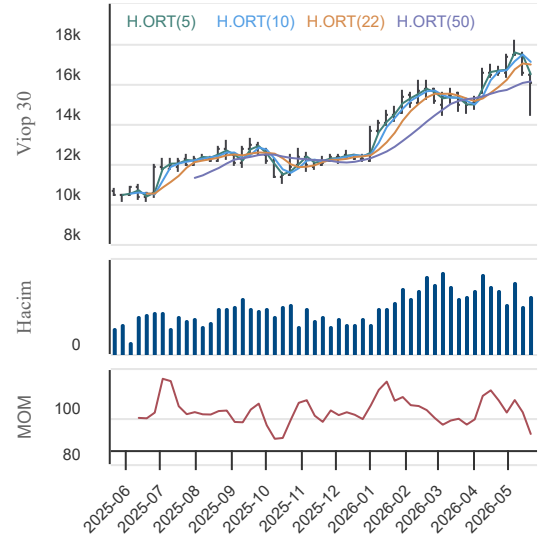
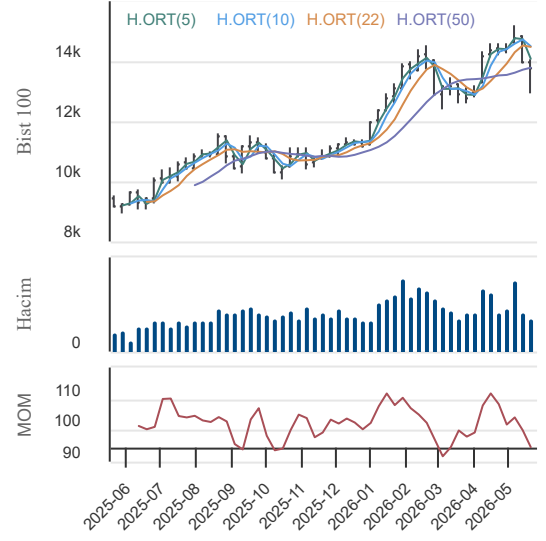
Düş.	Yük.	Aort.	Kap.	Gün (%)	Haf. (%)	Aylık (%)	Yb (%)
14.359,00	16.299,00	15.597,95	16.068,00	8,93	-4,24	-3,57	31,49
İşlem Hacmi (mn TL)				Hareketli Ortalamalar (HO)			
Son	5 Gün Ort.			5	10	22	50
98.199,40	59.540,87			16.153,40	16.871,10	16.913,64	16.127,78
Destek Seviyeleri		Pivot		Direnç Seviyeleri			
14.851,67	13.635,33	12.911,67	15.575,33	16.791,67	17.515,33	18.731,67	

Gün içinde en düşük 14.359,00 en yüksek 16.299,00 seviyesini gören BIST 30 Yakın Vade endeks kontratının günü %8,93 kazançla tamamladığı gözlenmektedir. Pivot seviye 15.575,33 seviyesinden geçmekte olup, aşağı yönlü hareketlerde birinci destek 14.851,67, ikinci destek ise 13.635,33 seviyesinden geçmektedir. Dirençler ise sırasıyla 16.791,67, 17.515,33 seviyelerinden geçmektedir. Bu aşamada 5 günlük HO seviyesinin %0,53 altında, 22 günlük HO seviyesinin ise %5,00 altında hareket ettiği dikkat çekmektedir. Son gün işlem hacmi ise bu aşamada 5 günlük ortalama işlem hacminin % 64,93 üzerinde gerçekleşmiştir.

USDTRY (Yakın Vade) Teknik Analiz

Düş.	Yük.	Aort.	Kap.	Gün (%)	Haf. (%)	Aylık (%)	Yb (%)
45,67	45,80	45,70	45,69	-0,23	-0,30	1,20	6,54
İşlem Hacmi (mn TL)				Hareketli Ortalamalar (HO)			
Son	5 Gün Ort.			5	10	22	50
21.254,85	14.345,94			45,77	45,83	45,60	45,28
Destek Seviyeleri		Pivot		Direnç Seviyeleri			
45,64	45,59	45,52	45,72	45,77	45,84	45,89	

Gün içinde en düşük 45,67 en yüksek 45,80 seviyesini gören USD/TL Yakın Vade kontratının günü %0,23 kayıpla tamamladığı gözlenmektedir. Pivot seviye 45,72 seviyesinden geçmekte olup, aşağı yönlü hareketlerde birinci destek 45,64, ikinci destek ise 45,59 seviyesinden geçmektedir. Dirençler ise sırasıyla 45,77, 45,84 seviyelerinden geçmektedir. Bu aşamada endeksin 5 günlük HO seviyesinin %0,17 altında, 22 günlük HO seviyesinin ise %0,20 üzerinde hareket ettiği dikkat çekmektedir. Son gün işlem hacmi ise bu aşamada 5 günlük ortalama işlem hacminin % 48,16 üzerinde gerçekleşmiştir.



25.05.2026

BİST En Çok Yükselenler (İlk 5)

Hisse Adı	Kapanış	Günlük D. (%)	Hacim (Mn TL)
BAYRK	5,61	10,00	321,3
DGATE	104,50	10,00	141,5
ETYAT	9,13	10,00	17,5
HPSOL	3,63	10,00	0,0
KAREL	12,65	10,00	504,9

BİST En Çok Düşenler (İlk 5)

Hisse Adı	Kapanış	Günlük D. (%)	Hacim (Mn TL)
QPERP	5.334,00	-9,99	0,0
ISKPL	15,80	-9,97	1.281,2
DUNYH	132,90	-9,96	49,4
NIBAS	5,43	-9,95	701,9
RPSTP	1.716,00	-9,92	0,0

Hacmi En Yüksek Hisseler (İlk 5)

Hisse Adı	Kapanış	Günlük D. (%)	Hacim (Mn TL)
AKBNK	63,60	2,25	25.590,7
THYAO	288,00	5,11	17.739,7
YKBNK	32,86	2,30	14.697,2
SASA	2,65	4,74	11.401,1
ASELS	410,00	8,54	11.152,7

BİST-100 Para Girişi Gözlenen (İlk 5)

Hisse Adı	Kapanış	Günlük D. (%)	Hacim (Mn TL)
AKBNK	63,60	2,25	25.590,7
THYAO	288,00	5,11	17.739,7
YKBNK	32,86	2,30	14.697,2
ASELS	410,00	8,54	11.152,7
ISCTR	13,20	3,94	10.387,1

BİST-100 Para Çıkışı Gözlenen (İlk 5)

Hisse Adı	Kapanış	Günlük D. (%)	Hacim (Mn TL)
KONTR	8,00	-0,25	3.011,4
TSKB	11,17	-0,89	1.908,7
OBAMS	8,34	-1,65	839,4

Yurt İçi Piyasalar

Hisse Adı	Son	Gün %	Hafta (%)	Ay (%)
BİST-100	13.808	4,89	-3,89	-3,7
BİST-30	15.791	4,91	-3,53	-4,1
BİST BANKA	15.372	2,84	-7,76	-13,8
BİST HİZMET	12.730	4,04	-3,38	-2,9
BİST SANAYİ	18.162	5,13	-3,69	2,5

Yurt İçi Ekonomi Gündemi

*BİST100 endeksi Cuma günü gelen %4,89'luk güçlü tepki alımı endeksin haftalık kaybını sınırlasa da, BİST100 haftayı %3,89 düşüşle 13.808 puandan kapattı. Geçtiğimiz hafta ulaştırma endeksi %0,70 kayıpla görece dirençli kalırken, teknoloji endeksi %0,57 yükselişle haftayı artıda tamamlayan ana gruplardan biri oldu.

*Hafta sonuna girilirken TCMB'nin makroihtiyati sıkılaştırma adımları piyasanın ana gündemlerinden biri oldu. İhtiyaç, taşıt ve kredili mevduat hesaplarında büyüme limitleri aşağı çekilirken, KOBİ ve KOBİ dışı işletme kredilerinde de kredi genişlemesini sınırlayan yeni eşikler devreye alındı. Zorunlu karşılık tarafındaki düzenlemelerle birlikte TCMB, siyasi haber akışı sonrası oluşan piyasa stresine doğrudan faiz artışı yerine kredi kanalını sıkılaştırma araçlarıyla yanıt vermeyi tercih etti.

*Yeni haftaya başlarken endeks için ana konu, cuma günü gelen güçlü tepki alımlarının kalıcı olup olmayacağı olacak. Haftanın resmi tatil nedeniyle kısa sürecek olması işlem hacmini sınırlayabilir ve fiyatlamalarda haber akışına duyarlılığı artırabilir.

Yurt Dışı Ekonomi Gündemi

*Küresel piyasaların ana gündemi, ABD-İran anlaşması beklentisiyle petrol üzerindeki savaş risk priminin azalması oldu.

*ABD borsaları cuma günü Dow ve S&P 500 öncülüğünde pozitif kapanırken, Nvidia sonrası AI temasında daha seçici fiyatlamaya öne çıktı.

*Taslak planda 60 günlük ateşkes ve Hürmüz Boğazı'nın yeniden açılması gibi başlıklar, yeni hafta için petrol, tahvil faizleri ve altın tarafında kritik eşik oluşturdu. Bu gelişmeler havayolu, enerji ve savunma hisseleri açısından da fiyatlayıcı olabilir.

*ABD'deki Memorial Day ve İngiltere'deki banka tatili nedeniyle bugün yurt dışında sakin bir veri akışı söz konusu.

Global Piyasalar

Hisse Adı	Kapanış	Gün (%)	Hafta (%)	Ay (%)
S&P 500 End.	7.473,47	0,37	0,88	4,7
Nasdaq End.	26.343,97	0,19	0,45	6,8
Dow Jones End.	50.579,70	0,58	2,13	2,2
DAX30	24.888,56	1,15	3,92	2,9
NIKKEI	63.339,07	2,68	3,14	6,3

Döviz Piyasası

Hisse Adı	Kapanış	Gün (%)	Hafta (%)	Ay (%)
USDTRY	45,71	0,30	0,48	1,7
EURTRY	53,04	0,22	0,23	0,9
GBPTRY	61,82	0,62	1,78	1,9
EURUSD	1,16	-0,11	-0,17	-0,9
GBPUSD	1,35	0,20	0,99	-0,3

Emtia Piyasası

Hisse Adı	Kapanış	Gün (%)	Hafta (%)	Ay (%)
Gram Altın TL	6.625,16	-0,45	-0,25	-3,2
Ons Altın \$	4.500,00	0,65	-1,24	-5,5
CRUDE Petrol	100,68	-1,34	-5,18	3,9
Ons Gümüş \$	76,65	3,37	-1,03	-1,2
Bakır	6,35	0,57	1,69	3,5

25.05.2026

Doğan Holding

Düş.	Yük.	Aort.	Kap.	Gün (%)	Haf. (%)	Aylık (%)	Yb (%)
21,00	23,62	22,56	23,54	9,29	1,55	11,35	38,88
İşlem Hacmi (mn TL)				Hareketli Ortalamalar (HO)			
Son		5 Gün Ort.		5	10	22	50
334,91		207,24		22,86	23,55	23,06	21,83
Destek Seviyeleri			Pivot		Direnç Seviyeleri		
21,82	20,10	19,20	22,72	24,44	25,34	27,06	

Gün içinde en düşük 21,00 en yüksek 23,62 seviyesini gören Doğan Holding hissesinin günü %9,29 kazançla tamamladığı gözlenmektedir. Pivot seviye 22,72 seviyesinden geçmekte olup, aşağı yönlü hareketlerde birinci destek 21,82, ikinci destek ise 20,10 seviyesinden geçmektedir. Dirençler ise sırasıyla 24,44, 25,34 seviyelerinden geçmektedir. Bu aşamada 5 günlük HO seviyesinin %2,97 üzerinde, 22 günlük HO seviyesinin ise %2,07 üzerinde hareket ettiği dikkat çekmektedir. Son gün işlem hacmi ise bu aşamada 5 günlük ortalama işlem hacminin % 61,61 üzerinde gerçekleşmiştir.

Vakıflar Bankası

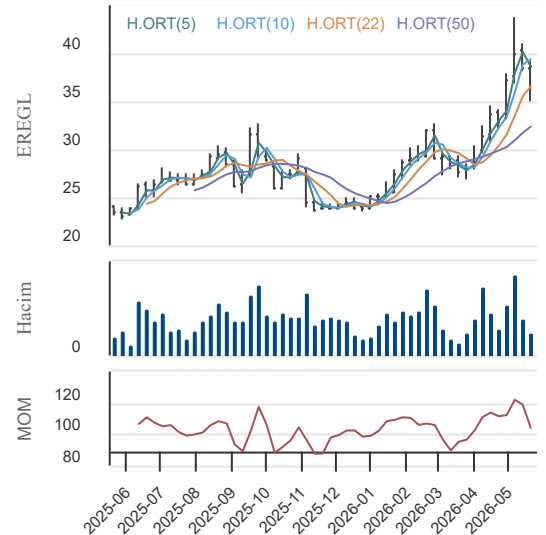
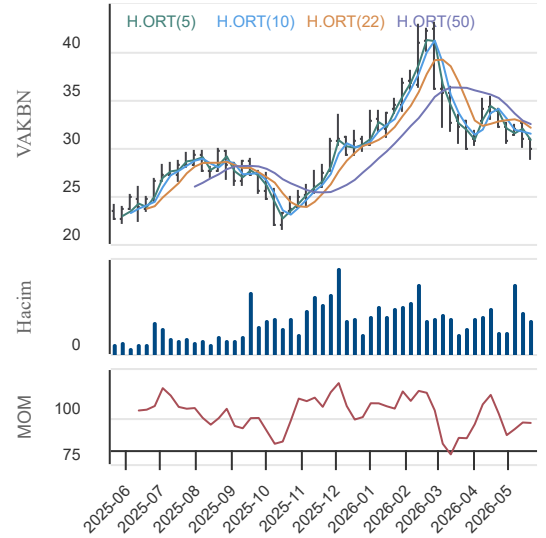
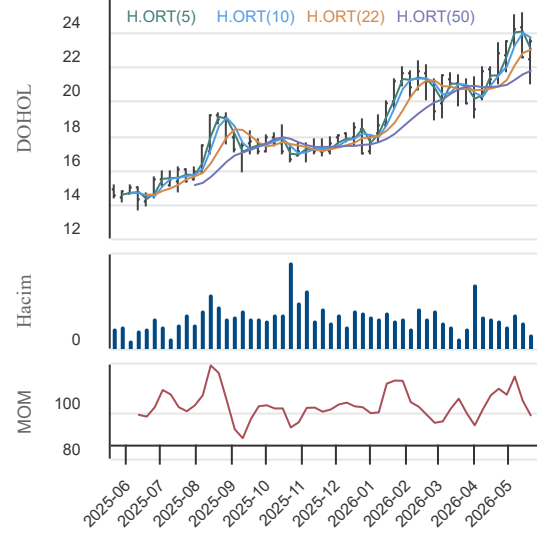
Düş.	Yük.	Aort.	Kap.	Gün (%)	Haf. (%)	Aylık (%)	Yb (%)
28,68	30,44	29,85	30,00	0,87	-2,60	-10,02	-2,22
İşlem Hacmi (mn TL)				Hareketli Ortalamalar (HO)			
Son		5 Gün Ort.		5	10	22	50
3.662,26		1.866,37		30,38	31,28	31,87	32,38
Destek Seviyeleri			Pivot		Direnç Seviyeleri		
28,97	27,95	27,21	29,71	30,73	31,47	32,49	

Gün içinde en düşük 28,68 en yüksek 30,44 seviyesini gören Vakıflar Bankası hissesinin günü %0,87 kazançla tamamladığı gözlenmektedir. Pivot seviye 29,71 seviyesinden geçmekte olup, aşağı yönlü hareketlerde birinci destek 28,97, ikinci destek ise 27,95 seviyesinden geçmektedir. Dirençler ise sırasıyla 30,73, 31,47 seviyelerinden geçmektedir. Bu aşamada 5 günlük HO seviyesinin %1,25 altında, 22 günlük HO seviyesinin ise %5,86 altında hareket ettiği dikkat çekmektedir. Son gün işlem hacmi ise bu aşamada 5 günlük ortalama işlem hacminin % 96,22 üzerinde gerçekleşmiştir.

Ereğli Demir Çelik

Düş.	Yük.	Aort.	Kap.	Gün (%)	Haf. (%)	Aylık (%)	Yb (%)
35,48	38,68	37,63	38,68	9,95	-2,37	18,65	62,38
İşlem Hacmi (mn TL)				Hareketli Ortalamalar (HO)			
Son		5 Gün Ort.		5	10	22	50
7.930,71		5.426,27		38,13	39,31	36,83	32,56
Destek Seviyeleri			Pivot		Direnç Seviyeleri		
36,55	34,41	33,35	37,61	39,75	40,81	42,95	

Gün içinde en düşük 35,48 en yüksek 38,68 seviyesini gören Ereğli Demir Çelik hissesinin günü %9,95 kazançla tamamladığı gözlenmektedir. Pivot seviye 37,61 seviyesinden geçmekte olup, aşağı yönlü hareketlerde birinci destek 36,55, ikinci destek ise 34,41 seviyesinden geçmektedir. Dirençler ise sırasıyla 39,75, 40,81 seviyelerinden geçmektedir. Bu aşamada 5 günlük HO seviyesinin %1,44 üzerinde, 22 günlük HO seviyesinin ise %5,01 üzerinde hareket ettiği dikkat çekmektedir. Son gün işlem hacmi ise bu aşamada 5 günlük ortalama işlem hacminin % 46,15 üzerinde gerçekleşmiştir.



25.05.2026

KAP Haberleri

Şirket Haberleri:

BORSA İSTANBUL A.Ş.: Borsamız Vadeli İşlem ve Opsiyon Piyasasında işlem görmekte olan KONTR (Kontrolmatik Teknoloji Enerji ve Mühendislik A.Ş.) pay vadeli işlem sözleşmelerinde yeni vade aylarının işleme açılmamasına karar verilmiştir. Halen işlem görmekte olan Mayıs, Haziran ve Temmuz 2026 vade aylarına ait sözleşmeler, vade sonu tarihlerine kadar işlem görmeye devam edecektir.

FROTO: Şirketimiz tarafından 13.03.2026 tarihli açıklama ile kamuya duyurulan işlem kapsamında, Rekabet Kurumu tarafından Şirketimizin Koç Finansman A.Ş.'de %100 oranında pay edinmesine izin verildiği iletilmiştir. Pay Alım Satım Sözleşmesi kapsamında öngörülen diğer kapanış koşullarının yerine getirilmesine yönelik çalışmalar devam etmekte olup konuya ilişkin önemli gelişmeler kamuya açıklanacaktır.

INVEO: Şirketimiz Yönetim Kurulu'nun 22.05.2026 tarihli toplantısında, Şirketimizin %100 bağlı ortaklığı olan, İstanbul Kandilli Gayrimenkul Yatırım Anonim Şirketi'ne Şirketin net işletme sermayesinde kullanılmak amacıyla, ileride yapılması planlanan sermaye artırımına konu edilmek üzere 445.000.000 TL sermaye avansı verilmesine karar verilmiştir. Söz konusu kararımıza istinaden 445.000.000 TL sermaye avansı bugün itibarıyla İstanbul Kandilli Gayrimenkul Yatırım Anonim Şirketi'ne gönderilmiştir.

MEYSU: Şirketimizin Kayseri İli, İncesu OSB Sultansazı Mahallesi, 4. Cadde N 38 adresinde bulunan İncesu Fabrikası'nda, teneke dolum hattı ve cam şişe dolum makinesi yatırımları tamamlanarak içecek üretimine başlanmıştır. Bu yatırım öncesinde cam şişede gazlı içecek üretimi yapılamamaktaydı. Yeni cam şişe dolum hattı ile birlikte bu segmentte üretim kapasitesi oluşturulmuştur. Ayrıca, Melikgazi Fabrikası'ndaki teneke hattına ek olarak İncesu Fabrikası'nda da devreye alınan teneke hattı sayesinde teneke ambalajda üretim kapasitesi artırılmıştır.

HTTBT: Şirketimiz, kaynakların etkin kullanımı yaklaşımıyla oluşturduğu finansal planlama çerçevesinde Türk Eximbank' tan 360 gün vadeli 480 Milyon TL tutarında TL Reeskont kredisi kullanmaya karar vermiştir.

IZENR: Şirketimizin, elektrik üretim santralinde gerçekleştireceğimiz yıllık planlı bakım çalışmaları nedeniyle Güneş Enerjisi Santrali haricinde üretim faaliyetlerine geçici süreyle ara verecektir. Bakım çalışması 23.05.2026 – 05.06.2026 tarihleri arasında gerçekleştirilecek olup, bu süre zarfında GES dışında enerji üretimi yapılmayacaktır. Yıllık planlı bakım sürecinde elektrik enerjisi tedarik edilerek ticari faaliyetlere devam edilecektir.

AVPGY: Invest Gayrimenkul Değerleme ve Danışmanlık A.Ş.'nin 21.05.2026 tarihli 2026/1105 sayılı değerlendirme raporu ile toplam piyasa değeri 133.840.000 TL (kdv hariç) olarak takdir edilen Esentepe Adi Ortaklığın (Artaş İnşaat San. ve Tic. A.Ş. %75, Betatrans Lojistik İnşaat San. ve Tic. A.Ş. %25) sahip olduğu İstanbul İli Kartal İlçesi Esentepe Mahallesi 10661 Ada 13 nolu parseller üzerinde kayıtlı Avrupa Konutları Esentepe projesindeki 3 adet bağımsız bölüm (3 adet ticari ünite), Şirketimizin mevcut yatırım stratejisi kapsamında düzenli kira geliri elde etmek amacıyla yaklaşık %33 iskonto uygulanmak suretiyle 90.000.000 TL (kdv hariç) bedel üzerinden peşin olarak satın alınmasına karar verilmiştir.

Pay Alım-Satım Notları:

AHGAZ: 22.05.2026 tarihinde Borsa İstanbul A.Ş. nezdinde pay başına 30,78 TL – 31,10 TL fiyat aralığından (ağırlıklı ortalama 30,934 TL) toplam 132.913 adet pay geri alınmıştır. Şirketimizin 27.12.2023, 14.02.2025, 20.03.2025 ve 29.08.2025 tarihli Yönetim Kurulu kararları ile geri alınan paylarla birlikte sahip olduğu AHGAZ payları toplamı 69.265.024 adede ulaşmıştır. (Şirket sermayesine oranı %2,6640)

BOBET: 22.05.2026 tarihinde 18,36 TL fiyatından 32.833 adet pay geri alınmıştır. Şirketimizin sahip olduğu BOBET payları 8.781.981 adede ulaşmıştır. Geri alınan payların Şirket sermayesine oranı %2,3110476316' dır.

LOGO: 22.05.2026 tarihinde Logo Yazılım San. ve Tic. A.Ş. payları ile ilgili olarak 145,90-150,00 fiyat aralığından 63.098 adet alış işlemi ortaklığımızca gerçekleştirilmiştir. Bu işlemle birlikte Logo Yazılım San. ve Tic. A.Ş. sermayesindeki paylarımız 22.05.2026 tarihi itibarıyla % 1,63'ye ulaşmıştır.

Not: Bu rapor, 22 Mayıs saat 18:10 itibaren, 25 Mayıs saat 08:00 kadar KAP içerisinde yayımlanan haberler içerisinde derlenmiştir. Kaynaklar: KAP, Finnet, Matriks ve Şirket Açıklamaları.

25.05.2026

BIST-30 Hisseleri

Hisse Adı	Kapanış	Destekler		Pivot	Dirençler		Hareketli Ortalamalar			Performans			
		Destek 2	Destek 1		Direnç 1	Direnç 2	5 HO	20 HO	50 HO	Gün. (%)	Haf. (%)	Aylık (%)	Yıllık (%)
AEFES	19,28	17,38	18,33	18,93	19,88	20,48	19,33	19,54	18,37	3,8%	-1,5%	1,3%	28,2%
AKBNK	63,60	59,10	61,35	62,90	65,15	66,70	67,05	72,58	72,83	2,3%	-9,5%	-19,7%	22,3%
ASELS	410,00	356,00	383,00	397,50	424,50	439,00	399,65	414,54	379,83	8,5%	-1,2%	3,4%	199,7%
ASTOR	345,00	302,67	323,83	334,42	355,58	366,17	327,60	300,35	239,55	10,0%	7,1%	65,9%	265,0%
BIMAS	392,75	363,25	378,00	386,75	401,50	410,25	391,95	385,55	366,48	4,3%	-3,1%	2,9%	68,9%
DSTKF	1.987,00	1.605,00	1.796,00	1.895,00	2.086,00	2.185,00	1.933,40	2.411,48	2.138,97	6,8%	0,9%	-21,3%	649,8%
EKGYO	19,29	17,44	18,37	18,95	19,88	20,46	19,54	20,54	20,48	4,8%	-5,1%	-8,8%	41,6%
ENKAI	98,95	90,12	94,53	96,92	101,33	103,72	98,58	104,02	98,81	3,9%	-2,7%	-7,4%	66,2%
EREGL	38,68	34,41	36,55	37,61	39,75	40,81	38,13	37,17	32,56	9,9%	-2,4%	18,7%	63,5%
FROTO	86,85	79,38	83,12	85,38	89,12	91,38	86,93	95,33	100,90	5,5%	-5,0%	-15,1%	8,3%
GARAN	122,30	114,30	118,30	120,90	124,90	127,50	126,24	132,69	132,13	1,9%	-5,8%	-12,3%	13,2%
GUBRF	544,50	497,50	521,00	536,00	559,50	574,50	559,50	563,58	523,71	3,2%	-8,4%	5,4%	89,7%
ISCTR	13,20	11,82	12,51	12,94	13,63	14,06	13,44	14,11	13,86	3,9%	-4,8%	-10,8%	23,8%
KCHOL	190,20	174,00	182,10	187,10	195,20	200,20	192,70	202,32	197,69	3,8%	-4,4%	-7,2%	30,8%
KRDMD	40,88	34,89	37,89	39,49	42,49	44,09	39,95	39,85	35,42	9,1%	-2,6%	13,1%	76,2%
MGROS	686,50	629,17	657,83	676,17	704,83	723,17	675,60	663,44	633,69	4,2%	0,6%	5,1%	40,1%
PETKM	23,22	21,18	22,20	22,80	23,82	24,42	24,34	24,57	22,15	2,0%	-10,7%	1,0%	36,0%
PGSUS	168,10	158,43	163,27	166,33	171,17	174,23	170,52	179,73	180,84	3,2%	-4,8%	-11,6%	-31,1%
SAHOL	89,15	82,95	86,05	88,20	91,30	93,45	90,88	95,69	94,74	2,2%	-4,2%	-9,9%	15,7%
SASA	2,65	2,36	2,50	2,59	2,73	2,82	2,71	3,06	2,74	4,7%	-6,4%	-10,8%	-28,4%
SISE	45,24	40,92	43,08	44,30	46,46	47,68	45,68	47,93	46,37	5,5%	-6,1%	-4,6%	27,9%
TAVHL	252,00	232,10	242,05	250,15	260,10	268,20	253,71	276,00	296,60	2,9%	-2,4%	-18,2%	12,7%
TCELL	106,50	98,03	102,27	105,03	109,27	112,03	107,48	113,42	111,74	0,5%	-2,7%	-6,7%	11,1%
THYAO	288,00	264,50	276,25	283,25	295,00	302,00	290,30	305,90	304,31	5,1%	-4,0%	-11,0%	3,7%
TOASO	304,00	264,50	284,25	294,75	314,50	325,00	293,80	300,86	289,21	8,5%	0,7%	3,8%	59,1%
TRALT	43,56	38,60	41,08	42,74	45,22	46,88	44,66	44,23	45,56	6,8%	-8,1%	-7,2%	69,1%
TTKOM	59,45	54,78	57,12	58,58	60,92	62,38	60,46	63,13	61,66	3,5%	-3,6%	-6,6%	-2,3%
TUPRS	243,10	235,70	239,40	242,70	246,40	249,70	249,46	260,93	256,64	0,6%	-6,0%	-7,6%	104,2%
VAKBN	30,00	27,95	28,97	29,71	30,73	31,47	30,38	31,64	32,38	0,9%	-2,6%	-10,0%	26,4%
YKBNK	32,86	29,29	31,07	32,21	33,99	35,13	34,76	36,91	36,24	2,3%	-10,8%	-13,4%	22,5%

25.05.2026

BİST-100 Hisseleri Teknik Göstergeler

Hisse Kod	MOMENTUM		RSI		STOCHASTIC		CCI		MACD
	Sinyal	AA/AS	Sinyal	AA/AS	Sinyal	AA/AS	Sinyal	AA/AS	Sinyal
AEFES					Alış				
AGHOL					Alış				
AKBNK		Aşırı Satım	Alış		Alış	Aşırı Satım		Aşırı Satım	
AKSA					Alış			Aşırı Satım	
AKSEN					Alış			Aşırı Satım	
ALARK							Alış		
ALTNY					Alış			Aşırı Satım	
ANSGR								Aşırı Satım	
ARCLK			Alış		Alış	Aşırı Satım		Aşırı Satım	
ASELS					Alış			Aşırı Satım	
ASTOR	Alış				Alış				
BALSU					Alış	Aşırı Satım		Aşırı Satım	
BIMAS									
BRSAN		Aşırı Satım			Alış	Aşırı Satım		Aşırı Satım	
BRYAT					Alış			Aşırı Satım	
BSOKE								Aşırı Satım	
BTCIM					Alış			Aşırı Satım	
CANTE		Aşırı Satım	Alış			Aşırı Satım		Aşırı Satım	
CCOLA					Alış				
CIMSA								Aşırı Satım	
CVKMD									
CWENE					Alış			Aşırı Satım	
DAPGM						Aşırı Satım		Aşırı Satım	
DOAS								Aşırı Satım	
DOHOL					Alış		Alış		
DSTKF		Aşırı Satım					Alış		
ECILC					Alış			Aşırı Satım	
EFOR		Aşırı Satım						Aşırı Satım	
EKGYO					Alış			Aşırı Satım	
ENERY								Aşırı Satım	
ENJSA							Alış		
ENKAI					Alış			Aşırı Satım	
EREGL					Alış				
EUPWR		Aşırı Alım		Aşırı Alım		Aşırı Alım		Aşırı Alım	
EUREN			Alış		Alış	Aşırı Satım		Aşırı Satım	
FENER		Aşırı Alım						Aşırı Alım	
FROTO			Alış		Alış	Aşırı Satım		Aşırı Satım	
GARAN					Alış			Aşırı Satım	
GENIL					Alış			Aşırı Satım	
GESAN								Aşırı Alım	

25.05.2026

BİST-100 Hisseleri Teknik Göstergeler

Hisse Kod	MOMENTUM		RSI		STOCHASTIC		CCI		MACD
	Sinyal	AA/AS	Sinyal	AA/AS	Sinyal	AA/AS	Sinyal	AA/AS	Sinyal
GLRMK						Aşırı Satım		Aşırı Satım	
GRSEL					Alış		Alış		
GRTHO		Aşırı Satım	Alış		Alış	Aşırı Satım		Aşırı Satım	
GSRAY						Aşırı Satım		Aşırı Satım	
GUBRF						Aşırı Satım		Aşırı Satım	
HALKB							Alış		
HEKTS						Aşırı Satım			
ISCTR			Alış		Alış			Aşırı Satım	
ISMEN			Alış		Alış	Aşırı Satım		Aşırı Satım	
IZENR							Satış		
KCHOL								Aşırı Satım	
KLRHO		Aşırı Satım							
KONTR		Aşırı Satım						Aşırı Satım	
KRDMD	Alış				Alış				
KTLEV						Aşırı Satım			
KUYAS						Aşırı Satım		Aşırı Satım	
MAGEN						Aşırı Satım		Aşırı Satım	
MAVI					Alış			Aşırı Satım	
MGROS	Alış				Alış				
MIATK									
MPARK					Alış				
OBAMS	Satış				Satış			Aşırı Satım	Satış
ODAS					Alış	Aşırı Satım		Aşırı Satım	
OTKAR									
OYAKC			Alış		Alış	Aşırı Satım		Aşırı Satım	
PAHOL					Alış	Aşırı Satım	Alış		
PASEU	Alış								
PATEK		Aşırı Satım				Aşırı Satım		Aşırı Satım	
PETKM						Aşırı Satım		Aşırı Satım	
PGSUS			Alış		Alış			Aşırı Satım	
PSGYO						Aşırı Satım	Alış		
QUAGR								Aşırı Satım	
RALYH		Aşırı Satım			Alış	Aşırı Satım		Aşırı Satım	
REEDR					Alış	Aşırı Satım		Aşırı Satım	
SAHOL					Alış			Aşırı Satım	
SARKY	Alış					Aşırı Satım			
SASA		Aşırı Satım						Aşırı Satım	
SISE								Aşırı Satım	
SKBNK									
SOKM					Alış			Aşırı Satım	

25.05.2026

BİST-100 Hisseleri Teknik Göstergeler

Hisse Kod	MOMENTUM		RSI		STOCHASTIC		CCI		MACD
	Sinyal	AA/AS	Sinyal	AA/AS	Sinyal	AA/AS	Sinyal	AA/AS	Sinyal
TABGD								Aşırı Satım	
TAVHL								Aşırı Satım	
TCELL								Aşırı Satım	
THYAO			Alış		Alış			Aşırı Satım	
TKFEN		Aşırı Satım			Alış	Aşırı Satım		Aşırı Satım	
TOASO					Alış		Alış		
TRALT						Aşırı Satım			
TRENJ			Alış		Alış	Aşırı Satım		Aşırı Satım	
TRMET			Alış		Alış	Aşırı Satım		Aşırı Satım	
TSKB						Aşırı Satım		Aşırı Satım	
TTKOM								Aşırı Satım	
TUKAS					Alış	Aşırı Satım		Aşırı Satım	
TUPRS						Aşırı Satım		Aşırı Satım	
TUREX					Alış	Aşırı Satım		Aşırı Satım	
TURSG						Aşırı Satım		Aşırı Satım	
ULKER			Alış		Alış			Aşırı Satım	
VAKBN					Alış			Aşırı Satım	
VESTL					Alış	Aşırı Satım		Aşırı Satım	
YKBNK		Aşırı Satım	Alış		Alış	Aşırı Satım		Aşırı Satım	
ZOREN					Alış	Aşırı Satım		Aşırı Satım	

Teknik Analiz İndikatörlerine İlişkin Açıklamalar

Teknik göstergeler tablolarında yer alan ifadeler, teknik analiz programlarındaki bazı indikatörlerin ürettiği sinyalleri göstermektedir. Bu sinyaller, İkon Menkul Değerler A. Ş. 'nin alım ya da satım tavsiyesi olarak düşünülmemelidir.

MOMENTUM : Göstergede 100 referans noktasını gösterir. Göstergenin referans çizgisinin altına inmesi "SAT", referans çizgisinin üzerine çıkması "AL" sinyali olarak değerlendirilir. Momentumun aşırı satış bölgesinden dönüş eğiliminde olması kısa vadede düşüşün tamamlandığını, momentumun belirli bir tepe yapıp aşağı doğru dönmesi, fiyatlardaki artış hızının yavaşladığını ve fiyatların bir süre sonra gerilemeye başlayacağını gösterir. Gösterge 115 çizgisinin üzerindeyken aşırı alım bölgesinde, 85 çizgisinin altındayken aşırı satım bölgesinde olarak yorumlanır.

MACD : Orta vadeli ve hareketli ortalamalardan oluştuğu için trend takip edici bir göstergedir. Göstergede 0 değeri referans çizgisini belirtir. MACD çizgisi kesikli sinyal çizgisini yukarıdan aşağıya doğru kestiğinde "SAT", aşağıdan yukarıya doğru kestiğinde ise "AL" sinyali olarak yorumlanır.

RSI : RSI eğrisi "0" ile "100" sayıları arasında değer alır. RSI genellikle 70 çizgisi üzerinde tepe ve 30 çizgisinin de altında dip yapar. Gösterge 70 seviyesinin üzerinde aşırı alım bölgesini, 30 seviyesinin altında ise aşırı satım bölgesini gösterir. RSI'ın 30 çizgisinin altına düşüp tekrar yükselmeye başlaması durumunda "AL" sinyali, 70 çizgisinin üzerine çıkıp bir tepe yaptıktan sonra tekrar aşağı dönmesi durumunda "SAT" sinyali olarak yorumlanır.

STOCHASTIC : Stochastic eğrisi "0" ile "100" arasında dalgalanır. Genellikle 80' in üzeri aşırı alım yapılmış bir piyasayı (sat sinyali), 20' nin altı da aşırı satış yapılmış bir piyasayı (al sinyali) gösterir. Ayrıca; yavaşlatılmış %K çizgisi aşağıdan yukarıya doğru %D çizgisini keserse "AL", %K çizgisi %D çizgisini yukarıdan aşağıya doğru keserse "SAT" sinyali olarak değerlendirilir.

CCI : CCI eğrisi +100 ile -100 arasında bir değer alır. Göstergede +100 seviyesinin üzeri aşırı alım yapıldığını, -100 seviyesinin altı ise aşırı satım yapıldığını ifade eder. CCI'ın -100 çizgisinin altına düşüp tekrar yükselmeye başlaması durumunda "AL" sinyali, +100 çizgisinin üzerine çıkıp bir tepe yaptıktan sonra tekrar aşağı dönmesi durumunda "SAT" sinyali olarak yorumlanır.

25.05.2026

Ekonomik Takvim

25.05.2026 - 29.05.2026					
25 Mayıs 2026, Pazartesi					
Saat	Ülke	Başlık	Dönem	Beklenti	Önceki
10:00	ABD	Memorial Day (Resmi Tatil)			
	Türkiye	Ekonomik Güven Endeksi	Mayıs	96,5	96,4
26 Mayıs 2026, Salı					
Saat	Ülke	Başlık	Dönem	Beklenti	Önceki
		Kurban Bayramı Arifesi			
17:00	ABD	Conference Board (CB) Tüketici Güveni	Mayıs	92	92,8
27 Mayıs 2026, Çarşamba					
Saat	Ülke	Başlık	Dönem	Beklenti	Önceki
		Kurban Bayramı			
05:00	Yeni Zelanda	Yeni Zelanda Merkez Bankası Faiz Kararı	Mayıs		2,25%
15:15	ABD	ADP İstihdam Değişimi	Haftalık		42,25K
28 Mayıs 2026, Perşembe					
Saat	Ülke	Başlık	Dönem	Beklenti	Önceki
		Kurban Bayramı			
12:00	Euro Bölgesi	Tüketici Güveni	Mayıs		-20,6
15:30	ABD	Çekirdek PCE Fiyat Endeksi	Aylık - Nisan	0,30%	0,30%
15:30	ABD	Çekirdek PCE Fiyat Endeksi	Yıllık - Nisan	3,30%	3,20%
15:30	ABD	PCE Fiyat Endeksi	Aylık - Nisan	0,50%	0,70%
15:30	ABD	PCE Fiyat Endeksi	Yıllık - Nisan	3,80%	3,50%
15:30	ABD	Çekirdek Dayanıklı Mal Siparişleri	Aylık - Nisan	0,50%	0,90%
15:30	ABD	Dayanıklı Mal Siparişleri	Aylık - Nisan	0,40%	0,80%
15:30	ABD	Gayri Safi Yurtiçi Hasıla	Çeyreklik - 1. Çeyrek	2,00%	0,50%
17:00	ABD	Yeni Konut Satışları	Nisan	660K	682K
29 Mayıs 2026, Cuma					
Saat	Ülke	Başlık	Dönem	Beklenti	Önceki
		Kurban Bayramı			
02:30	Japonya	Tokyo Çekirdek Tüketici Fiyat Endeksi	Aylık - Mayıs		0,20%
02:30	Japonya	Tokyo Çekirdek Tüketici Fiyat Endeksi	Yıllık - Mayıs	1,60%	1,50%
02:30	Japonya	Tokyo Tüketici Fiyat Endeksi	Yıllık - Mayıs	1,50%	1,50%
02:30	Japonya	Tüketici Fiyat Endeksi	Yıllık - Mayıs		0,90%
02:30	Japonya	İşsizlik Oranı	Nisan	2,70%	2,70%
02:30	Japonya	Sanayi Üretim (Ön Yayın)	Aylık - Nisan	0,70%	-0,40%
10:55	Almanya	İşsizlik Oranı	Mayıs	6,40%	6,40%
15:00	Almanya	Tüketici Fiyat Endeksi	Aylık - Mayıs	0,30%	0,60%
15:00	Almanya	Tüketici Fiyat Endeksi	Yıllık - Mayıs	3,10%	2,90%
15:30	Kanada	Gayri Safi Yurtiçi Hasıla	Çeyreklik - 1. Çeyrek	0,10%	-0,20%
15:30	Kanada	Gayri Safi Yurtiçi Hasıla	Yıllık - 1. Çeyrek	0,70%	-0,60%
15:30	ABD	Mal Ticaret Dengesi (Ön Yayın)	Nisan	-89.0 Milyar USD	-87.45 Milyar USD

Araştırma Birimi
arastirma@ikonmenkul.com.tr

Yasal Uyarı

Burada yer alan yatırım bilgi, yorum ve tavsiyeleri yatırım danışmanlığı kapsamında değildir. Yatırım danışmanlığı hizmeti, kişilerin risk ve getiri tercihleri dikkate alınarak kişiye özel sunulmaktadır. Burada yer alan ve hiçbir şekilde yönlendirici nitelikte olmayan içerik, yorum ve tavsiyeler genel bilgilendirme amacıyla hazırlanmıştır. Bu tavsiyeler mali durumunuz ile risk ve getiri tercihlerinize uygun olmayabilir. Bu nedenle, sadece burada yer alan bilgilere dayanarak yatırım kararı verilmesi beklentilerinize uygun sonuçlar doğurmayabilir. Özellikle kaldıraçlı işlemlerinizi yatırdığınız para kadar kaybetme ihtimaliniz vardır. Kaldıraçlı işlemlerde yatırım danışmanlığı hizmeti de verilmemektedir. Burada yer alan yorum ve tavsiyeler, yorum ve tavsiyede bulunanların kişisel görüşlerine dayanmakta olup, herhangi bir yatırım aracının alım satım tavsiyesi veya getiri vaadi olarak yorumlanmamalıdır. Hiçbir şekilde yönlendirici nitelikte olmayan bu içerik genel anlamda bilgi vermeyi amaçlamakta olup; bu içeriğin, müşterilerin ve diğer yatırımcıların alım satım kararlarını destekleyebilecek yeterli bilgileri kapsamayabileceği dikkate alınmalıdır. Yatırım yapmadan önce piyasaların içerdiği riskleri tam olarak anladığınızdan emin olunuz. Web sitemizde yer alan bilgi ve görüşlere dayanarak yapılacak yatırımlar ve ticari işlemlerin sonuçlarından veya ortaya çıkabilecek tüm zararlardan IKON Menkul Değerler A.Ş. sorumlu tutulamaz.