

26.05.2026

### BIST 100 Teknik Analiz

Düş.	Yük.	Aort.	Kap.	Gün (%)	Haf. (%)	Aylık (%)	Yb (%)
13.766,48	13.936,94	13.890,91	13.890,91	0,60	-0,99	-3,60	23,35
İşlem Hacmi (mn TL)				Hareketli Ortalamalar (HO)			
Son	5 Gün Ort.			5	10	22	50
155.309,41	178.490,52			13.780,91	14.242,88	14.414,16	13.819,59
Destek Seviyeleri		Pivot		Direnç Seviyeleri			
13.792,61	13.694,32	13.622,15	13.864,78	13.963,07	14.035,24	14.133,53	

Gün içinde en düşük 13.766,48 en yüksek 13.936,94 seviyesini gören BIST 100 endeksinin günü %0,60 kazançla tamamladığı gözlenmektedir. Pivot seviye 13.864,78 seviyesinden geçmekte olup, aşağı yönlü hareketlerde birinci destek 13.792,61, ikinci destek ise 13.694,32 seviyesinden geçmektedir. Dirençler ise sırasıyla 13.963,07, 14.035,24 seviyelerinden geçmektedir. Bu aşamada endeksin 5 günlük HO seviyesinin %0,80 üzerinde, Son gün işlem hacmi ise bu aşamada 5 günlük ortalama işlem hacminin % 12,99 altında gerçekleşmiştir.

### VIOP30 Teknik Analiz

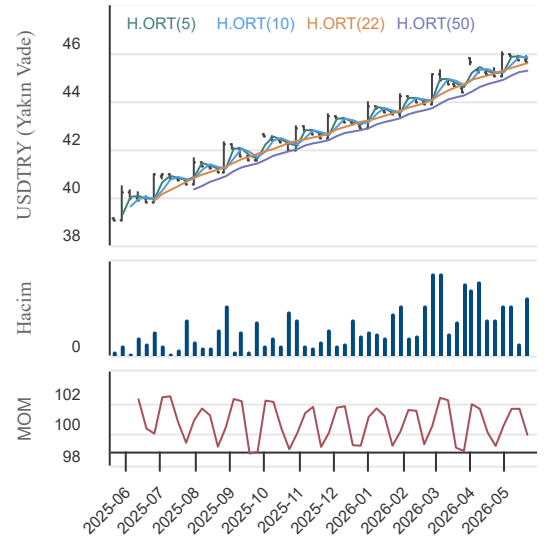
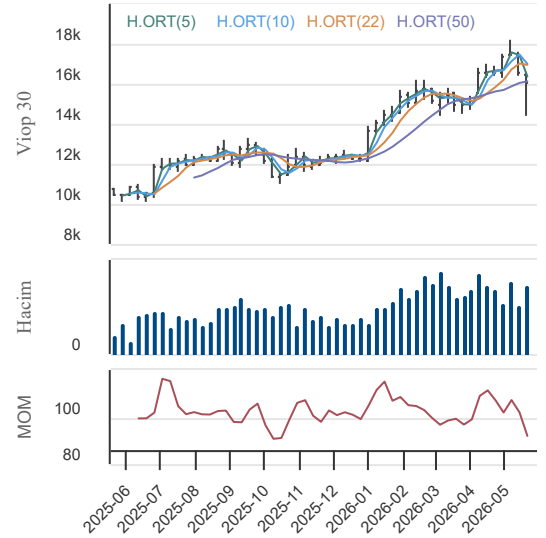
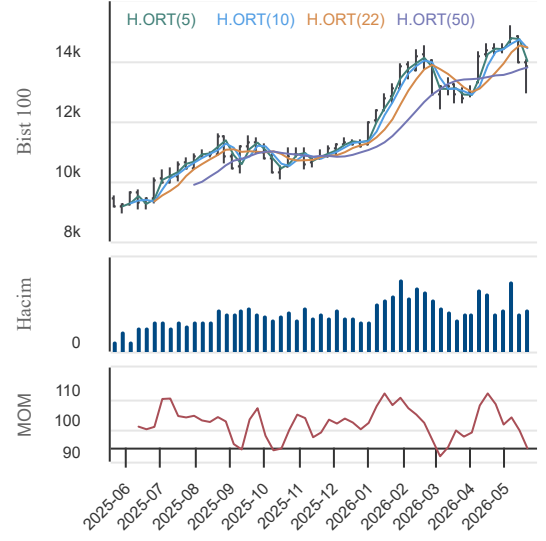
Düş.	Yük.	Aort.	Kap.	Gün (%)	Haf. (%)	Aylık (%)	Yb (%)
15.876,00	16.379,00	16.041,38	16.128,00	0,37	-2,74	-3,11	31,98
İşlem Hacmi (mn TL)				Hareketli Ortalamalar (HO)			
Son	5 Gün Ort.			5	10	22	50
39.322,06	58.172,29			16.023,00	16.688,40	16.882,55	16.142,98
Destek Seviyeleri		Pivot		Direnç Seviyeleri			
15.876,33	15.624,67	15.373,33	16.127,67	16.379,33	16.630,67	16.882,33	

Gün içinde en düşük 15.876,00 en yüksek 16.379,00 seviyesini gören BIST 30 Yakın Vade endeks kontratının günü %0,37 kazançla tamamladığı gözlenmektedir. Pivot seviye 16.127,67 seviyesinden geçmekte olup, aşağı yönlü hareketlerde birinci destek 15.876,33, ikinci destek ise 15.624,67 seviyesinden geçmektedir. Dirençler ise sırasıyla 16.379,33, 16.630,67 seviyelerinden geçmektedir. Bu aşamada 5 günlük HO seviyesinin %0,66 üzerinde, Son gün işlem hacmi ise bu aşamada 5 günlük ortalama işlem hacminin % 32,40 altında gerçekleşmiştir.

### USDTRY (Yakın Vade) Teknik Analiz

Düş.	Yük.	Aort.	Kap.	Gün (%)	Haf. (%)	Aylık (%)	Yb (%)
45,64	45,68	45,66	45,67	-0,04	-0,23	1,19	6,50
İşlem Hacmi (mn TL)				Hareketli Ortalamalar (HO)			
Son	5 Gün Ort.			5	10	22	50
15.817,44	16.945,99			45,74	45,80	45,62	45,29
Destek Seviyeleri		Pivot		Direnç Seviyeleri			
45,65	45,62	45,61	45,66	45,69	45,70	45,72	

Gün içinde en düşük 45,64 en yüksek 45,68 seviyesini gören USD/TL Yakın Vade kontratının günü %0,04 kayıpla tamamladığı gözlenmektedir. Pivot seviye 45,66 seviyesinden geçmekte olup, aşağı yönlü hareketlerde birinci destek 45,65, ikinci destek ise 45,62 seviyesinden geçmektedir. Dirençler ise sırasıyla 45,69, 45,70 seviyelerinden geçmektedir. Bu aşamada endeksin 5 günlük HO seviyesinin %0,14 altında, 22 günlük HO seviyesinin ise %0,11 üzerinde hareket ettiği dikkat çekmektedir. Son gün işlem hacmi ise bu aşamada 5 günlük ortalama işlem hacminin % 6,66 altında gerçekleşmiştir.



26.05.2026

### BIST En Çok Yükselenler (İlk 5)

Hisse Adı	Kapanış	Günlük D. (%)	Hacim (Mn TL)
DITAS	34,10	10,00	56,2
EKDMR	54,45	10,00	12,8
HTPSB	6,38	10,00	0,1
MAALT	1.331,00	10,00	111,9
QUAGR	3,85	10,00	381,1

### BIST En Çok Düşenler (İlk 5)

Hisse Adı	Kapanış	Günlük D. (%)	Hacim (Mn TL)
ISKPL	14,22	-10,00	1.401,7
TPKGY	447750,00	-10,00	54,3
QPERP	4.801,00	-9,99	0,0
APYMD	1.260,00	-9,97	0,3
GUNDG	1.067,00	-9,96	334,1

### Hacmi En Yüksek Hisseler (İlk 5)

Hisse Adı	Kapanış	Günlük D. (%)	Hacim (Mn TL)
THYAO	297,50	3,30	13.153,3
SASA	2,70	1,89	8.970,8
ASTOR	341,75	-0,94	8.339,9
AKBNK	65,40	2,83	8.089,3
EREGL	39,48	2,07	7.497,8

### BİST-100 Para Girişi Gözlenen (İlk 5)

Hisse Adı	Kapanış	Günlük D. (%)	Hacim (Mn TL)
EREGL	39,48	2,07	7.497,8
GARAN	125,20	2,37	4.721,5
SAHOL	90,30	1,29	3.845,7
SISE	46,72	3,27	3.456,1
MIATK	51,00	9,96	3.205,2

### BİST-100 Para Çıkışı Gözlenen (İlk 5)

Hisse Adı	Kapanış	Günlük D. (%)	Hacim (Mn TL)
TUPRS	234,10	-3,70	4.816,6
BIMAS	378,75	-3,56	4.161,2
ULKER	117,40	-0,25	809,7
ENJSA	114,50	-2,30	345,5

### Yurt İçi Piyasalar

Hisse Adı	Son	Gün %	Hafta (%)	Ay (%)
BİST-100	13.891	0,60	-0,99	-3,6
BİST-30	15.819	0,17	-1,10	-4,3
BİST BANKA	15.723	2,28	-4,96	-10,6
BİST HİZMET	12.804	0,58	-0,43	-2,6
BİST SANAYİ	18.341	0,99	-0,31	2,3

### Yurt İçi Ekonomi Gündemi

\*BİST100 endeksi haftanın ilk işlem gününü %0,60 yükselişle 13.890 puandan tamamladı. İşlem hacmi 155 milyar TL seviyesinde gerçekleşti. Gün içinde 13.936 puana kadar yükselen endeks, cuma günkü sert tepki alınımının ardından daha dengeli bir seyir izledi. \*Sektörel bazda dün küresel risk iştahındaki toparlanma ve talep dinamikleriyle desteklenen bilişim endeksi yüzde 4,29 ve madencilik sektörü yüzde 4,05 yükselerek günün en güçlü performanslarını sergilediler. Ulaştırma grubu da yüzde 3,52'lik primle endeksi yukarı taşıyan ana lokomotiflerden biri oldu. Buna karşılık; ticaret, spor ve kimya-petrol-plastik hisseleri günü kâr realizasyonlarıyla kapatarak negatif tarafta ayrıştı. \*İçeride dünün öne çıkan verisi Ekonomik Güven Endeksi oldu. Endeks mayıs ayında 96,4'ten 97,2'ye yükseldi. Veri, iç talep ve genel ekonomik aktiviteye ilişkin sınırlı bir toparlanma sinyali verse de eşik değer in altında kalmaya devam etti. \*Bugün Borsa İstanbul, Kurban Bayramı arafesi nedeniyle yarım gün işleme açık olacak. Bugün yapılan işlemlerin takas işlemlerinin bayram sonrası (1 Haziran Pazartesi) gerçekleşeceğini de hatırlatırız.

### Yurt Dışı Ekonomi Gündemi

\*ABD, Güney İran / Hürmüz Boğazı çevresinde İran'a ait olduğu belirtilen mayın döşeyen botları ve bazı füze/savunma unsurlarını hedef aldı. ABD Merkez Kuvvetler Komutanlığı'nın bunu "self-defense strikes" yani ABD güçlerini ve seyrüsefer güvenliğini korumaya dönük savunma saldırıları olarak nitelediği aktarılıyor. \*Bu gelişme, ABD-İran anlaşması ve Hürmüz Boğazı'nın açılması beklentisini tamamen bitirmiş görünmüyor, ama "risk primi çözülüyor" anlatısını zayıflatabilir. Özellikle petrol tarafında yukarı yönlü tepki, havayolu/taşımacılık hisselerinde baskı, enerji ve savunma hisselerinde ise pozitif ayrışma yaratabilecek bir haber akışı. Ancak piyasanın şimdilik görece hafif algıladığı gözüküyor. \*ABD vadeliileri ve değerli metaller hafif değer kaybederken, petrol fiyatları hafif de olsa destek buldu.

### Global Piyasalar

Hisse Adı	Kapanış	Gün (%)	Hafta (%)	Ay (%)
S&P 500 End.	7.473,47	0,37	0,95	4,3
Nasdaq End.	26.343,97	0,19	0,97	6,1
Dow Jones End.	50.579,70	0,58	1,80	2,7
DAX30	25.389,10	2,01	4,45	5,2
NIKKEI	65.158,19	2,87	7,14	9,1

### Döviz Piyasası

Hisse Adı	Kapanış	Gün (%)	Hafta (%)	Ay (%)
USDTRY	45,69	-0,05	0,25	1,5
EURTRY	53,20	0,30	0,15	0,8
GBPTRY	62,02	0,33	1,31	1,7
EURUSD	1,16	0,33	-0,11	-0,6
GBPUSD	1,35	0,37	0,55	0,0

### Emtia Piyasası

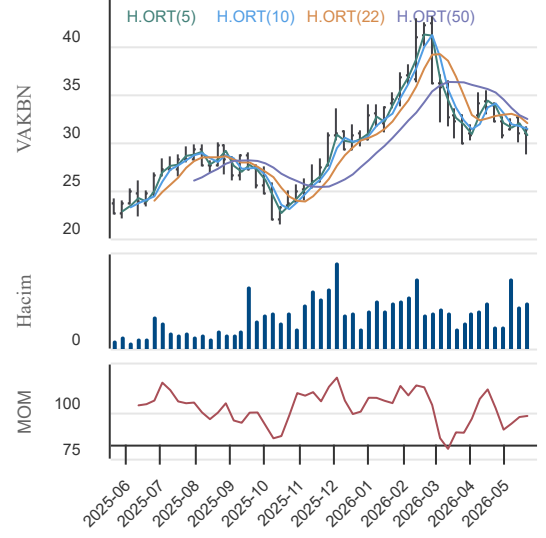
Hisse Adı	Kapanış	Gün (%)	Hafta (%)	Ay (%)
Gram Altın TL	6.713,65	1,34	0,34	-1,5
Ons Altın \$	4.562,00	1,38	-0,25	-3,2
CRUDE Petrol	93,45	-7,18	-11,98	-6,7
Ons Gümüş \$	76,65	3,37	-1,03	3,7
Bakır	6,44	1,40	2,29	6,8

26.05.2026

**Vakıflar Bankası**

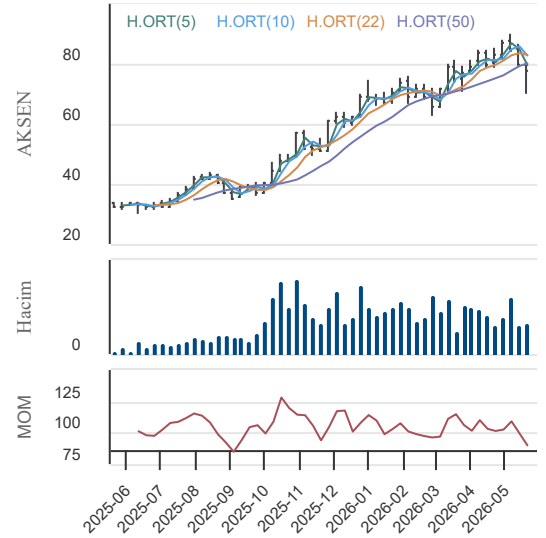
Düş.	Yük.	Aort.	Kap.	Gün (%)	Haf. (%)	Aylık (%)	Yb (%)
29,88	31,60	30,56	31,48	4,93	1,75	-5,97	2,61
İşlem Hacmi (mn TL)				Hareketli Ortalamalar (HO)			
Son	5 Gün Ort.			5	10	22	50
2.043,57	1.971,14			30,52	31,23	31,72	32,29
Destek Seviyeleri			Pivot	Direnç Seviyeleri			
30,37	29,27	28,65	30,99	32,09	32,71	33,81	

Gün içinde en düşük 29,88 en yüksek 31,60 seviyesini gören Vakıflar Bankası hissesinin günü %4,93 kazançla tamamladığı gözlenmektedir. Pivot seviye 30,99 seviyesinden geçmekte olup, aşağı yönlü hareketlerde birinci destek 30,37, ikinci destek ise 29,27 seviyesinden geçmektedir. Dirençler ise sırasıyla 32,09, 32,71 seviyelerinden geçmektedir. Bu aşamada 5 günlük HO seviyesinin %3,16 üzerinde, Son gün işlem hacmi ise bu aşamada 5 günlük ortalama işlem hacminin % 3,67 üzerinde gerçekleşmiştir.


**Aksa Enerji**

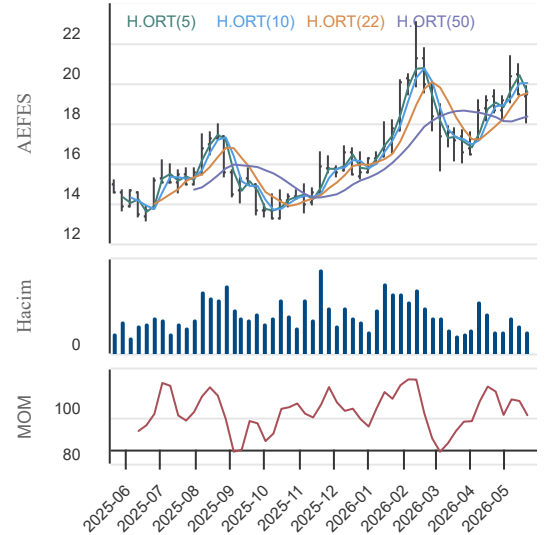
Düş.	Yük.	Aort.	Kap.	Gün (%)	Haf. (%)	Aylık (%)	Yb (%)
77,00	79,00	77,92	77,95	0,32	-2,38	-4,06	7,52
İşlem Hacmi (mn TL)				Hareketli Ortalamalar (HO)			
Son	5 Gün Ort.			5	10	22	50
372,67	462,06			77,80	81,18	82,78	80,39
Destek Seviyeleri			Pivot	Direnç Seviyeleri			
76,97	75,98	74,97	77,98	78,97	79,98	80,97	

Gün içinde en düşük 77,00 en yüksek 79,00 seviyesini gören Aksa Enerji hissesinin günü %0,32 kazançla tamamladığı gözlenmektedir. Pivot seviye 77,98 seviyesinden geçmekte olup, aşağı yönlü hareketlerde birinci destek 76,97, ikinci destek ise 75,98 seviyesinden geçmektedir. Dirençler ise sırasıyla 78,97, 79,98 seviyelerinden geçmektedir. Bu aşamada 5 günlük HO seviyesinin %0,19 üzerinde, Son gün işlem hacmi ise bu aşamada 5 günlük ortalama işlem hacminin % 19,34 altında gerçekleşmiştir.


**Anadolu Efes**

Düş.	Yük.	Aort.	Kap.	Gün (%)	Haf. (%)	Aylık (%)	Yb (%)
19,10	19,65	19,44	19,54	1,35	0,31	3,10	25,42
İşlem Hacmi (mn TL)				Hareketli Ortalamalar (HO)			
Son	5 Gün Ort.			5	10	22	50
613,06	796,12			19,33	19,87	19,53	18,41
Destek Seviyeleri			Pivot	Direnç Seviyeleri			
19,21	18,88	18,66	19,43	19,76	19,98	20,31	

Gün içinde en düşük 19,10 en yüksek 19,65 seviyesini gören Anadolu Efes hissesinin günü %1,35 kazançla tamamladığı gözlenmektedir. Pivot seviye 19,43 seviyesinden geçmekte olup, aşağı yönlü hareketlerde birinci destek 19,21, ikinci destek ise 18,88 seviyesinden geçmektedir. Dirençler ise sırasıyla 19,76, 19,98 seviyelerinden geçmektedir. Bu aşamada 5 günlük HO seviyesinin %1,11 üzerinde, 22 günlük HO seviyesinin ise %0,07 üzerinde hareket ettiği dikkat çekmektedir. Son gün işlem hacmi ise bu aşamada 5 günlük ortalama işlem hacminin % 22,99 altında gerçekleşmiştir.



26.05.2026

## KAP Haberleri

### Şirket Haberleri:

ISSEN: Şirketimizin finansal açıdan sürdürülebilirliğini ve verimliliği sağlamak adına işverenliğimizce yapılan değerlendirmeler uyarınca; ekonomik ve operasyonel gereklilikler sebebiyle Çayırhisar Mah. Yeni İzmir Cad. N196/1 Altıeylül adresinde bulunan işyerimizde yürütülen Halı Tabanı Kumaşı üretim faaliyetinin 25/05/2026 tarihli Yönetim Kurulu Kararına istinaden sonlandırılması için gerekli işlemlerin yapılmasına, buna ilişkin gerekli yasal prosedürlerin işletilmesine karar verilmiştir.

OZRDN: Pay Devir Anlaşması kapsamında, Özerden Ambalaj Sanayi A.Ş.'nin sermayesinde Şirket ortaklarından Naci Tamer Özerden'e ait 4.674.657,119 adet A grubu pay 46,70 TL/adet bedelle ve 25.599.383,275 adet B grubu pay 11,50 TL/adet bedelle Yucatan Investment LTD'ye devredilmiştir. Payların devrine ilişkin işlemler, 11.02.2026 tarihinde tamamlanmış olup, devir işlemlerine dair Kamuyu Aydınlatma Platformu (KAP) duyurusu aynı tarihte yapılmıştır. Devre konu 4.674.657,119 adet A grubu nama yazılı payların; yönetim kurulu üyelerinin seçiminde aday gösterme, genel kurul toplantılarında 15 oy hakkı ve tasfiye kararı alınması ile tasfiye memurlarının belirlenmesine ilişkin imtiyazları bulunmaktadır. Gerçekleştirilen bu devir işlemi sonucunda Yucatan Investment LTD'nin Özerden Ambalaj Sanayi A.Ş. sermayesindeki pay oranı %45,92'ye, şirket yönetimindeki oy hakkı ise %71,4'e ulaşmıştır. Bu kapsamda, söz konusu pay devri nedeniyle Yucatan Investment LTD açısından zorunlu pay alım teklifinde bulunma yükümlülüğü doğmuştur. Pay Alım Teklifi Bilgi Formu 1 TL nominal değerli pay için Pay Alım Teklifi Fiyatı 12,32 TL'dir.

### Pay Alım-Satım Notları:

AHGZ: 25.05.2026 tarihinde Borsa İstanbul A.Ş. nezdinde pay başına 31,58 TL - 31,90 TL fiyat aralığından (ağırlıklı ortalama 31,747 TL) toplam 115.000 adet pay geri alınmıştır. Şirketimizin 27.12.2023, 14.02.2025, 20.03.2025 ve 29.08.2025 tarihli Yönetim Kurulu kararları ile geri alınan paylarla birlikte sahip olduğu AHGAZ payları toplamı 69.380.024 adede ulaşmıştır. (Şirket sermayesine oranı %2,6685)

BOBET: 25.05.2026 tarihinde 18,70 TL fiyatından 250.000 adet pay geri alınmıştır. Şirketimizin sahip olduğu BOBET payları 9.031.981 adede ulaşmıştır. Geri alınan payların Şirket sermayesine oranı %2,3768371053' dür.

ENERY: 25.05.2026 (bugün) tarihinde Borsa İstanbul A.Ş. nezdinde pay başına 8,59 TL - 8,61 TL fiyat aralığından (ağırlıklı ortalama 8,60) toplam 300.000 adet pay geri alınmıştır. Şirketimizin 25.12.2023, 20.03.2025 ve 29.08.2025 tarihli Yönetim Kurulu kararları ile geri alınan paylarla birlikte sahip olduğu ENERY payları toplamı 352.111.346 adede ulaşmıştır. (Şirket sermayesine oranı %3,9123)

Not: Bu rapor, 25 Mayıs saat 18:10 itibaren, 26 Mayıs saat 08:00 kadar KAP içerisinde yayımlanan haberler içerisinde derlenmiştir. Kaynaklar: KAP, Finnet, Matriks ve Şirket Açıklamaları.

26.05.2026

## BIST-30 Hisseleri

Hisse Adı	Kapanış	Destekler		Pivot	Dirençler		Hareketli Ortalamalar			Performans			
		Destek 2	Destek 1		Direnç 1	Direnç 2	5 HO	20 HO	50 HO	Gün. (%)	Haf. (%)	Aylık (%)	Yıllık (%)
AEFES	19,54	18,88	19,21	19,43	19,76	19,98	19,33	19,56	18,41	1,3%	0,3%	3,1%	31,8%
AKBNK	65,40	62,70	64,05	65,05	66,40	67,40	66,08	71,89	72,64	2,8%	-6,7%	-16,0%	30,1%
ASELS	401,75	386,58	394,17	403,58	411,17	420,58	397,00	414,80	381,18	-2,0%	-0,1%	2,5%	195,3%
ASTOR	341,75	331,42	336,58	345,67	350,83	359,92	331,55	307,04	242,48	-0,9%	9,2%	54,3%	268,1%
BIMAS	378,75	362,25	370,50	384,00	392,25	405,75	386,65	385,41	367,53	-3,6%	-3,5%	-0,3%	62,9%
DSTKF	2.075,00	1.863,67	1.969,33	2.037,67	2.143,33	2.211,67	1.954,40	2.388,98	2.145,29	4,4%	6,4%	-21,2%	677,2%
EKGYO	19,58	18,97	19,28	19,62	19,93	20,27	19,40	20,46	20,43	1,5%	-1,4%	-7,6%	43,3%
ENKAI	99,00	96,60	97,80	99,10	100,30	101,60	98,04	103,63	98,97	0,1%	0,8%	-7,0%	67,4%
EREGL	39,48	37,89	38,69	39,69	40,49	41,49	38,10	37,51	32,76	2,1%	2,4%	19,6%	69,3%
FROTO	87,60	85,73	86,67	87,23	88,17	88,73	86,16	94,60	100,48	0,9%	0,3%	-16,2%	11,1%
GARAN	125,20	120,27	122,73	124,17	126,63	128,07	125,32	131,98	131,92	2,4%	-3,2%	-9,3%	17,6%
GUBRF	571,50	540,83	556,17	564,33	579,67	587,83	554,90	566,33	524,71	5,0%	0,1%	7,2%	102,7%
ISCTR	13,27	12,96	13,11	13,22	13,37	13,48	13,32	14,03	13,84	0,5%	-3,3%	-8,2%	25,8%
KCHOL	190,90	188,03	189,47	190,83	192,27	193,63	191,08	201,62	197,78	0,4%	-2,1%	-7,8%	34,2%
KRDMD	40,02	37,99	39,01	40,87	41,89	43,75	39,56	40,04	35,59	-2,1%	2,1%	8,6%	74,2%
MGROS	679,50	661,83	670,67	682,83	691,67	703,83	675,00	664,76	635,31	-1,0%	2,3%	7,1%	39,7%
PETKM	22,38	21,39	21,89	22,53	23,03	23,67	23,62	24,54	22,25	-3,6%	-11,9%	-3,4%	33,6%
PGSUS	172,70	169,83	171,27	172,53	173,97	175,23	169,74	178,85	180,70	2,7%	0,6%	-8,7%	-28,9%
SAHOL	90,30	87,37	88,83	89,77	91,23	92,17	90,33	95,26	94,66	1,3%	-2,2%	-8,6%	18,8%
SASA	2,70	2,57	2,64	2,68	2,75	2,79	2,68	3,05	2,75	1,9%	-0,4%	-14,6%	-26,0%
SISE	46,72	44,63	45,67	46,43	47,47	48,23	45,39	47,89	46,46	3,3%	1,8%	-2,4%	35,5%
TAVHL	259,00	249,00	254,00	258,50	263,50	268,00	253,86	273,54	295,76	2,8%	2,5%	-16,0%	15,9%
TCELL	106,10	103,97	105,03	106,27	107,33	108,57	106,80	113,02	111,63	-0,4%	-0,7%	-7,2%	12,6%
THYAO	297,50	293,50	295,50	298,00	300,00	302,50	289,80	304,60	304,32	3,3%	1,0%	-8,5%	8,9%
TOASO	303,25	294,25	298,75	304,00	308,50	313,75	294,05	301,38	289,59	-0,2%	3,4%	2,6%	65,9%
TRALT	45,58	43,31	44,45	45,15	46,29	46,99	44,30	44,16	45,36	4,6%	-2,2%	-2,3%	77,8%
TTKOM	60,40	58,33	59,37	59,88	60,92	61,43	60,20	62,97	61,64	1,6%	-1,9%	-6,0%	0,2%
TUPRS	234,10	228,43	231,27	235,13	237,97	241,83	244,58	259,48	256,56	-3,7%	-7,8%	-13,0%	97,1%
VAKBN	31,48	29,27	30,37	30,99	32,09	32,71	30,52	31,54	32,29	4,9%	1,7%	-6,0%	33,3%
YKBNK	33,34	32,25	32,79	33,19	33,73	34,13	34,07	36,68	36,16	1,5%	-8,3%	-11,4%	26,2%

26.05.2026

## BİST-100 Hisseleri Teknik Göstergeler

Hisse Kod	MOMENTUM		RSI		STOCHASTIC		CCI		MACD
	Sinyal	AA/AS	Sinyal	AA/AS	Sinyal	AA/AS	Sinyal	AA/AS	Sinyal
AEFES									
AGHOL									
AKBNK								Aşırı Satım	
AKSA							Alış		
AKSEN							Alış		
ALARK									
ALTNY							Alış		
ANSGR								Aşırı Satım	
ARCLK								Aşırı Satım	
ASELS							Alış		
ASTOR								Aşırı Alım	
BALSU						Aşırı Satım		Aşırı Satım	
BIMAS									
BRSAN		Aşırı Satım					Alış		
BRYAT							Alış		
BSOKE					Alış		Alış		
BTCIM							Alış		
CANTE		Aşırı Satım					Alış		
CCOLA									
CIMSA							Alış		
CVKMD					Alış			Aşırı Alım	
CWENE							Alış		
DAPGM					Alış			Aşırı Satım	
DOAS							Alış		
DOHOL									
DSTKF		Aşırı Satım							
ECILC							Alış		
EFOR							Alış		
EKGYO							Alış		
ENERY							Alış		
ENJSA									
ENKAI							Alış		
EREGL									
EUPWR		Aşırı Alım		Aşırı Alım		Aşırı Alım		Aşırı Alım	
EUREN							Alış		
FENER								Aşırı Alım	
FROTO							Alış		
GARAN								Aşırı Satım	
GENIL							Alış		
GESAN		Aşırı Alım		Aşırı Alım				Aşırı Alım	

26.05.2026

## BİST-100 Hisseleri Teknik Göstergeler

Hisse Kod	MOMENTUM		RSI		STOCHASTIC		CCI		MACD
	Sinyal	AA/AS	Sinyal	AA/AS	Sinyal	AA/AS	Sinyal	AA/AS	Sinyal
GLRMK							Alış		
GRSEL									
GRTHO							Alış		
GSRAY						Aşırı Satım		Aşırı Satım	
GUBRF							Alış		
HALKB	Alış								Alış
HEKTS									
ISCTR								Aşırı Satım	
ISMEN							Alış		
IZENR									
KCHOL							Alış		
KLRHO		Aşırı Satım							
KONTR		Aşırı Satım			Satış	Aşırı Satım		Aşırı Satım	
KRDMD	Satış								
KTLEV									
KUYAS						Aşırı Satım		Aşırı Satım	
MAGEN								Aşırı Satım	
MAVI							Alış		
MGROS									
MIATK	Alış								Alış
MPARK									
OBAMS								Aşırı Satım	
ODAS							Alış		
OTKAR									
OYAKC							Alış		
PAHOL									
PASEU									
PATEK		Aşırı Satım					Alış		
PETKM						Aşırı Satım		Aşırı Satım	
PGSUS							Alış		
PSGYO									
QUAGR							Alış		
RALYH		Aşırı Satım					Alış		
REEDR							Alış		
SAHOL							Alış		
SARKY					Alış				
SASA		Aşırı Satım					Alış		
SISE							Alış		
SKBNK									
SOKM							Alış		

26.05.2026

**BİST-100 Hisseleri Teknik Göstergeler**

Hisse Kod	MOMENTUM		RSI		STOCHASTIC		CCI		MACD
	Sinyal	AA/AS	Sinyal	AA/AS	Sinyal	AA/AS	Sinyal	AA/AS	Sinyal
TABGD					Alış		Alış		
TAVHL							Alış		
TCELL							Alış		
THYAO							Alış		
TKFEN							Alış		
TOASO									
TRALT					Alış				
TRENJ							Alış		
TRMET							Alış		
TSKB						Aşırı Satım		Aşırı Satım	
TTKOM							Alış		
TUKAS							Alış		
TUPRS						Aşırı Satım		Aşırı Satım	
TUREX							Alış		
TURSG							Alış		
ULKER							Alış		
VAKBN							Alış		
VESTL							Alış		
YKBNK		Aşırı Satım						Aşırı Satım	
ZOREN							Alış		

**Teknik Analiz İndikatörlerine İlişkin Açıklamalar**

Teknik göstergeler tablolarında yer alan ifadeler, teknik analiz programlarındaki bazı indikatörlerin ürettiği sinyalleri göstermektedir. Bu sinyaller, İkon Menkul Değerler A. Ş. 'nin alım ya da satım tavsiyesi olarak düşünülmemelidir.

**MOMENTUM** : Göstergede 100 referans noktasını gösterir. Göstergenin referans çizgisinin altına inmesi "SAT", referans çizgisinin üzerine çıkması "AL" sinyali olarak değerlendirilir. Momentumun aşırı satış bölgesinden dönüş eğiliminde olması kısa vadede düşüşün tamamlandığını, momentumun belirli bir tepe yapıp aşağı doğru dönmesi, fiyatlardaki artış hızının yavaşladığını ve fiyatların bir süre sonra gerilemeye başlayacağını gösterir. Gösterge 115 çizgisinin üzerindeyken aşırı alım bölgesinde, 85 çizgisinin altındayken aşırı satım bölgesinde olarak yorumlanır.

**MACD** : Orta vadeli ve hareketli ortalamalardan oluştuğu için trend takip edici bir göstergedir. Göstergede 0 değeri referans çizgisini belirtir. MACD çizgisi kesikli sinyal çizgisini yukarıdan aşağıya doğru kestiğinde "SAT", aşağıdan yukarıya doğru kestiğinde ise "AL" sinyali olarak yorumlanır.

**RSI** : RSI eğrisi "0" ile "100" sayıları arasında değer alır. RSI genellikle 70 çizgisi üzerinde tepe ve 30 çizgisinin de altında dip yapar. Gösterge 70 seviyesinin üzerinde aşırı alım bölgesini, 30 seviyesinin altında ise aşırı satım bölgesini gösterir. RSI'ın 30 çizgisinin altına düşüp tekrar yükselmeye başlaması durumunda "AL" sinyali, 70 çizgisinin üzerine çıkıp bir tepe yaptıktan sonra tekrar aşağı dönmesi durumunda "SAT" sinyali olarak yorumlanır.

**STOCHASTIC** : Stochastic eğrisi "0" ile "100" arasında dalgalanır. Genellikle 80' in üzeri aşırı alım yapılmış bir piyasayı (sat sinyali), 20' nin altı da aşırı satış yapılmış bir piyasayı (al sinyali) gösterir. Ayrıca; yavaşlatılmış %K çizgisi aşağıdan yukarıya doğru %D çizgisini keserse "AL", %K çizgisi %D çizgisini yukarıdan aşağıya doğru keserse "SAT" sinyali olarak değerlendirilir.

**CCI** : CCI eğrisi +100 ile -100 arasında bir değer alır. Göstergede +100 seviyesinin üzeri aşırı alım yapıldığını, -100 seviyesinin altı ise aşırı satım yapıldığını ifade eder. CCI'ın -100 çizgisinin altına düşüp tekrar yükselmeye başlaması durumunda "AL" sinyali, +100 çizgisinin üzerine çıkıp bir tepe yaptıktan sonra tekrar aşağı dönmesi durumunda "SAT" sinyali olarak yorumlanır.

26.05.2026

**Ekonomik Takvim**

25.05.2026 - 29.05.2026					
25 Mayıs 2026, Pazartesi					
Saat	Ülke	Başlık	Dönem	Beklenti	Önceki
10:00	ABD	Memorial Day (Resmi Tatil)			
	Türkiye	Ekonomik Güven Endeksi	Mayıs	96,5	96,4
26 Mayıs 2026, Salı					
Saat	Ülke	Başlık	Dönem	Beklenti	Önceki
		Kurban Bayramı Arifesi			
17:00	ABD	Conference Board (CB) Tüketici Güveni	Mayıs	92	92,8
27 Mayıs 2026, Çarşamba					
Saat	Ülke	Başlık	Dönem	Beklenti	Önceki
		Kurban Bayramı			
05:00	Yeni Zelanda	Yeni Zelanda Merkez Bankası Faiz Kararı	Mayıs		2,25%
15:15	ABD	ADP İstihdam Değişimi	Haftalık		42.25K
28 Mayıs 2026, Perşembe					
Saat	Ülke	Başlık	Dönem	Beklenti	Önceki
		Kurban Bayramı			
12:00	Euro Bölgesi	Tüketici Güveni	Mayıs		-20,6
15:30	ABD	Çekirdek PCE Fiyat Endeksi	Aylık - Nisan	0,30%	0,30%
15:30	ABD	Çekirdek PCE Fiyat Endeksi	Yıllık - Nisan	3,30%	3,20%
15:30	ABD	PCE Fiyat Endeksi	Aylık - Nisan	0,50%	0,70%
15:30	ABD	PCE Fiyat Endeksi	Yıllık - Nisan	3,80%	3,50%
15:30	ABD	Çekirdek Dayanıklı Mal Siparişleri	Aylık - Nisan	0,50%	0,90%
15:30	ABD	Dayanıklı Mal Siparişleri	Aylık - Nisan	0,40%	0,80%
15:30	ABD	Gayri Safi Yurtiçi Hasıla	Çeyreklik - 1. Çeyrek	2,00%	0,50%
17:00	ABD	Yeni Konut Satışları	Nisan	660K	682K
29 Mayıs 2026, Cuma					
Saat	Ülke	Başlık	Dönem	Beklenti	Önceki
		Kurban Bayramı			
02:30	Japonya	Tokyo Çekirdek Tüketici Fiyat Endeksi	Aylık - Mayıs		0,20%
02:30	Japonya	Tokyo Çekirdek Tüketici Fiyat Endeksi	Yıllık - Mayıs	1,60%	1,50%
02:30	Japonya	Tokyo Tüketici Fiyat Endeksi	Yıllık - Mayıs	1,50%	1,50%
02:30	Japonya	Tüketici Fiyat Endeksi	Yıllık - Mayıs		0,90%
02:30	Japonya	İşsizlik Oranı	Nisan	2,70%	2,70%
02:30	Japonya	Sanayi Üretim (Ön Yayın)	Aylık - Nisan	0,70%	-0,40%
10:55	Almanya	İşsizlik Oranı	Mayıs	6,40%	6,40%
15:00	Almanya	Tüketici Fiyat Endeksi	Aylık - Mayıs	0,30%	0,60%
15:00	Almanya	Tüketici Fiyat Endeksi	Yıllık - Mayıs	3,10%	2,90%
15:30	Kanada	Gayri Safi Yurtiçi Hasıla	Çeyreklik - 1. Çeyrek	0,10%	-0,20%
15:30	Kanada	Gayri Safi Yurtiçi Hasıla	Yıllık - 1. Çeyrek	0,70%	-0,60%
15:30	ABD	Mal Ticaret Dengesi (Ön Yayın)	Nisan	-89.0 Milyar USD	-87.45 Milyar USD

**Araştırma Birimi**  
arastirma@ikonmenkul.com.tr

**Yasal Uyarı**

Burada yer alan yatırım bilgi, yorum ve tavsiyeleri yatırım danışmanlığı kapsamında değildir. Yatırım danışmanlığı hizmeti, kişilerin risk ve getiri tercihleri dikkate alınarak kişiye özel sunulmaktadır. Burada yer alan ve hiçbir şekilde yönlendirici nitelikte olmayan içerik, yorum ve tavsiyeler genel bilgilendirme amacıyla hazırlanmıştır. Bu tavsiyeler mali durumunuz ile risk ve getiri tercihlerinize uygun olmayabilir. Bu nedenle, sadece burada yer alan bilgilere dayanarak yatırım kararı verilmesi beklentilerinize uygun sonuçlar doğurmayabilir. Özellikle kaldıraçlı işlemlerinizi yatırdığınız para kadar kaybetme ihtimaliniz vardır. Kaldıraçlı işlemlerde yatırım danışmanlığı hizmeti de verilmemektedir. Burada yer alan yorum ve tavsiyeler, yorum ve tavsiyede bulunanların kişisel görüşlerine dayanmakta olup, herhangi bir yatırım aracının alım satım tavsiyesi veya getiri vaadi olarak yorumlanmamalıdır. Hiçbir şekilde yönlendirici nitelikte olmayan bu içerik genel anlamda bilgi vermeyi amaçlamakta olup; bu içeriğin, müşterilerin ve diğer yatırımcıların alım satım kararlarını destekleyebilecek yeterli bilgileri kapsamayabileceği dikkate alınmalıdır. Yatırım yapmadan önce piyasaların içerdiği riskleri tam olarak anladığınızdan emin olunuz. Web sitemizde yer alan bilgi ve görüşlere dayanarak yapılacak yatırımlar ve ticari işlemlerin sonuçlarından veya ortaya çıkabilecek tüm zararlardan IKON Menkul Değerler A.Ş. sorumlu tutulamaz.