

09.06.2026

BIST 100 Teknik Analiz

Düş.	Yük.	Aort.	Kap.	Gün (%)	Haf. (%)	Aylık (%)	Yb (%)
13.580,41	13.922,93	13.860,59	13.860,59	1,22	1,14	-7,98	23,08
İşlem Hacmi (mn TL)				Hareketli Ortalamalar (HO)			
Son	5 Gün Ort.			5	10	22	50
171.369,09	189.483,72			13.918,58	13.782,26	14.239,73	13.920,45
Destek Seviyeleri		Pivot		Direnc Seviyeleri			
13.653,02	13.445,46	13.310,50	13.787,98	13.995,54	14.130,50	14.338,06	

Gün içinde en düşük 13.580,41 en yüksek 13.922,93 seviyesini gören BIST 100 endeksinin günü %1,22 kazançla tamamladığı gözlenmektedir. Pivot seviye 13.787,98 seviyesinden geçmekte olup, aşağı yönlü hareketlerde birinci destek 13.653,02, ikinci destek ise 13.445,46 seviyesinden geçmektedir. Dirençler ise sırasıyla 13.995,54, 14.130,50 seviyelerinden geçmektedir. Bu aşamada endeksin 5 günlük HO seviyesinin %0,42 altında, 22 günlük HO seviyesinin ise %2,66 altında hareket ettiği dikkat çekmektedir. Son gün işlem hacmi ise bu aşamada 5 günlük ortalama işlem hacminin % 9,56 altında gerçekleşmiştir.

VIOP30 Teknik Analiz

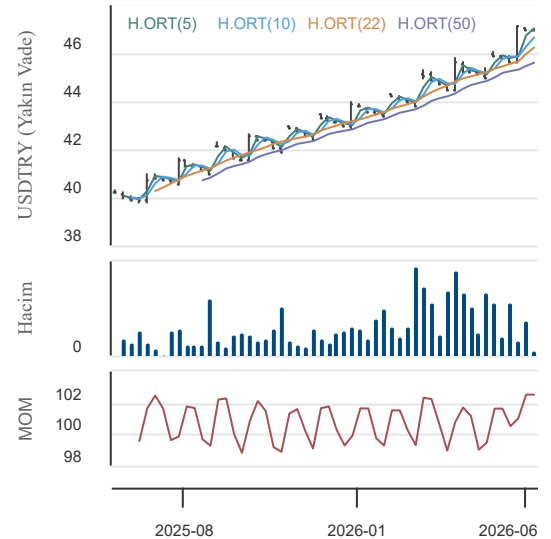
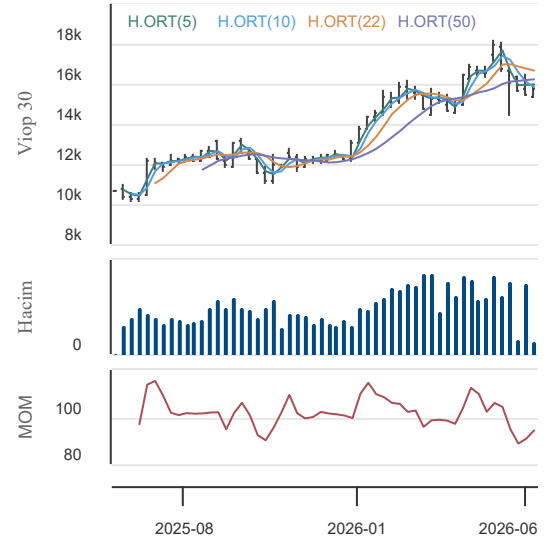
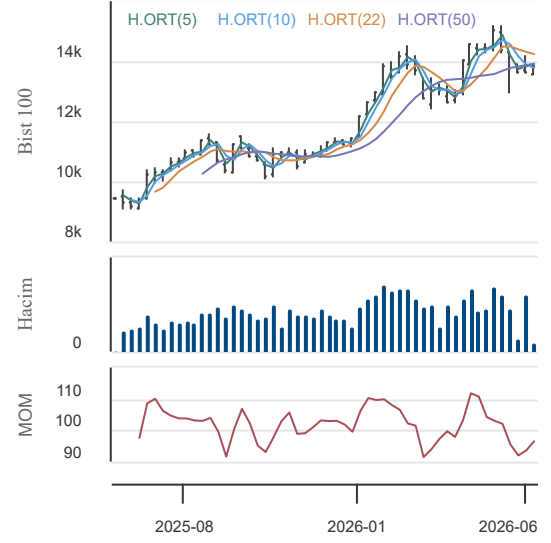
Düş.	Yük.	Aort.	Kap.	Gün (%)	Haf. (%)	Aylık (%)	Yb (%)
15.355,00	15.959,00	15.739,96	15.830,00	2,17	-0,04	-11,84	29,54
İşlem Hacmi (mn TL)				Hareketli Ortalamalar (HO)			
Son	5 Gün Ort.			5	10	22	50
45.844,04	48.707,57			15.968,80	15.830,20	16.661,55	16.223,64
Destek Seviyeleri		Pivot		Direnc Seviyeleri			
15.470,33	15.110,67	14.866,33	15.714,67	16.074,33	16.318,67	16.678,33	

Gün içinde en düşük 15.355,00 en yüksek 15.959,00 seviyesini gören BIST 30 Yakın Vade endeks kontratının günü %2,17 kazançla tamamladığı gözlenmektedir. Pivot seviye 15.714,67 seviyesinden geçmekte olup, aşağı yönlü hareketlerde birinci destek 15.470,33, ikinci destek ise 15.110,67 seviyesinden geçmektedir. Dirençler ise sırasıyla 16.074,33, 16.318,67 seviyelerinden geçmektedir. Bu aşamada 5 günlük HO seviyesinin %0,87 altında, 22 günlük HO seviyesinin ise %4,99 altında hareket ettiği dikkat çekmektedir. Son gün işlem hacmi ise bu aşamada 5 günlük ortalama işlem hacminin % 5,88 altında gerçekleşmiştir.

USDTRY (Yakın Vade) Teknik Analiz

Düş.	Yük.	Aort.	Kap.	Gün (%)	Haf. (%)	Aylık (%)	Yb (%)
46,98	47,02	47,00	46,99	-0,09	-0,20	2,27	9,56
İşlem Hacmi (mn TL)				Hareketli Ortalamalar (HO)			
Son	5 Gün Ort.			5	10	22	50
8.249,57	7.987,65			47,03	46,66	46,24	45,61
Destek Seviyeleri		Pivot		Direnc Seviyeleri			
46,97	46,95	46,93	46,99	47,01	47,03	47,05	

Gün içinde en düşük 46,98 en yüksek 47,02 seviyesini gören USD/TL Yakın Vade kontratının günü %0,09 kayıpla tamamladığı gözlenmektedir. Pivot seviye 46,99 seviyesinden geçmekte olup, aşağı yönlü hareketlerde birinci destek 46,97, ikinci destek ise 46,95 seviyesinden geçmektedir. Dirençler ise sırasıyla 47,01, 47,03 seviyelerinden geçmektedir. Bu aşamada endeksin 5 günlük HO seviyesinin %0,10 altında, 22 günlük HO seviyesinin ise %1,61 üzerinde hareket ettiği dikkat çekmektedir. Son gün işlem hacmi ise bu aşamada 5 günlük ortalama işlem hacminin % 3,28 üzerinde gerçekleşmiştir.



09.06.2026

BIST En Çok Yükselenler (İlk 5)

Hisse Adı	Kapanış	Günlük D. (%)	Hacim (Mn TL)
DAPGM	11,00	10,00	2.875,4
GSDHO	5,94	10,00	554,1
RAYSG	200,20	10,00	213,4
RUBNS	33,66	10,00	272,0
AVGYO	14,64	9,99	64,2

BIST En Çok Düşenler (İlk 5)

Hisse Adı	Kapanış	Günlük D. (%)	Hacim (Mn TL)
IHAAS	94,05	-10,00	362,2
TRILC	1,80	-10,00	6,3
ISKPL	13,69	-9,99	708,1
MAGEN	45,78	-9,97	2.440,1
ENSRI	13,12	-9,95	1.818,4

Hacmi En Yüksek Hisseler (İlk 5)

Hisse Adı	Kapanış	Günlük D. (%)	Hacim (Mn TL)
THYAO	297,25	0,08	11.664,5
AKBNK	66,90	3,72	11.190,2
ASELS	368,00	1,38	10.397,4
ASTOR	308,00	-2,84	8.836,0
SASA	2,59	4,02	8.646,4

BİST-100 Para Girişi Gözlenen (İlk 5)

Hisse Adı	Kapanış	Günlük D. (%)	Hacim (Mn TL)
GARAN	129,30	3,44	4.168,2
BRSAN	644,50	3,29	3.638,8
DAPGM	11,00	10,00	2.875,4
PSGYO	3,41	3,33	1.925,8
ODAS	7,48	3,74	695,3

BİST-100 Para Çıkışı Gözlenen (İlk 5)

Hisse Adı	Kapanış	Günlük D. (%)	Hacim (Mn TL)
MAGEN	45,78	-9,97	2.440,1
KONTR	6,95	-3,61	945,9

Yurt İçi Piyasalar

Hisse Adı	Son	Gün %	Hafta (%)	Ay (%)
BİST-100	13.861	1,22	1,14	-8,0
BİST-30	15.729	1,38	1,39	-8,6
BİST BANKA	16.261	3,61	4,80	-7,4
BİST HİZMET	12.798	0,38	0,36	-4,3
BİST SANAYİ	18.178	0,05	-1,22	-5,6

Yurt İçi Ekonomi Gündemi

*Borsa İstanbul, haftanın ilk işlem negatif başlamasına karşın alımlarla pozitif bir seyir izledi. 8 Haziran Pazartesi günü BIST 100 endeksi, yüzde 1,22 değer kazanarak 13.860 puandan kapanış gerçekleştirdi. Gün içinde en yüksek 13.922,93, en düşük 13.580,41 puan seviyeleri test edilirken, piyasadaki toplam işlem hacmi lokomotif tahtaların desteğiyle canlandı. Günün en yüksek işlem hacmine ulaşan şirketleri sırasıyla Türk Hava Yolları (THYAO - 11,6 milyar TL), Akbank (AKBNK - 11,1 milyar TL) ve Aselsan (ASELS - 10,3 milyar TL) oldu. Sektörel bazda bankacılık endeksi (XBANK) yüzde 3,72'lik güçlü yükselişle endeksi yukarı taşıyan ana itici güç konumundaydı.

*Sektörlerde iletişim, bankacılık, sigorta ve elektrik tarafı pozitif ayrıştı. Spor, metal ana, finansal kiralama-factoring, metal eşya-makina ve teknoloji tarafında ise zayıflık daha belirgindi. BIST100 içinde 62 hisse günü artıda kapatırken, 3 hisse nötr kapandı, 35 hisse ise değer kaybetti. Bu görünüm, endekste ki toparlanmanın özellikle banka hisseleri ve sınırlı sayıda büyük endeks hissesiyle desteklendiğini gösterdi.

*Yurt içinde bu hafta veri gündemi yeniden yoğunlaşacak. 10 Haziran'da sanayi üretimi, 11 Haziran'da TCMB Para Politikası Kurulu kararı, 12 Haziran'da ise nisan ayı ödemeler dengesi verisi takip edilecek.

*9 Haziran sabahına girerken endekste ana konu, bankacılık öncülüğündeki toparlanmanın genele yayılıp yayılmayacağı olacak. 14 bin seviyesi yeniden kritik eşik olarak izlenecek. Küresel haber akışı, petrol fiyatları ve TCMB haftası nedeniyle kısa vadeli oynaklık artabilir. Bu görünümde hisse bazlı seçiciliğin korunmasını ve pozisyonların kontrollü yönetilmesini öneririz.

Yurt Dışı Ekonomi Gündemi

*08 Haziran'da piyasanın ana hikâyesi, geçen haftaki sert teknoloji satışının ardından çip hisselerinde gelen tepki alımı ve Orta Doğu'da tansiyonun geçici olarak yumuşamasıydı. *İran-İsrail hattında saldırıların durdurulduğuna yönelik haberler petrol tarafındaki yükselişi sınırlasa da Hürmüz Boğazı, düşük stoklar ve arz güvenliği riski tamamen masadan kalkmış değil.

*ABD borsalarında Intel, Micron, Nvidia ve Broadcom gibi çip hisseleri toparlanırken, AI temasının henüz bitmediği görüldü.

*Altın ise jeopolitik destek ile artan faiz baskısı arasında yön ararken, haftanın odağı ABD TÜFE ve ÜFE verileri olacak.

Global Piyasalar

Hisse Adı	Kapanış	Gün (%)	Hafta (%)	Ay (%)
S&P 500 End.	7.405,73	0,30	-2,56	0,1
Nasdaq End.	25.929,66	0,86	-4,27	-1,2
Dow Jones End.	50.786,01	-0,16	-0,57	2,4
DAX30	24.616,22	-0,58	-1,55	1,1

Döviz Piyasası

Hisse Adı	Kapanış	Gün (%)	Hafta (%)	Ay (%)
USDTRY	46,11	0,12	0,45	1,7
EURTRY	53,17	0,23	-0,40	-0,5
EURUSD	1,15	0,07	-0,86	-2,2
GBPUSD	1,33	0,10	-0,93	-1,8

Emtia Piyasası

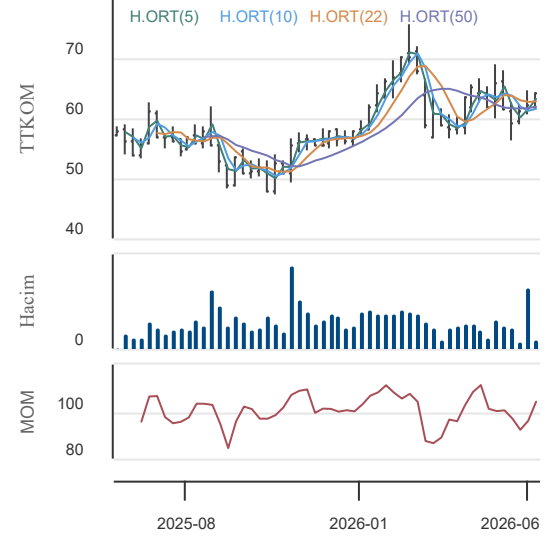
Hisse Adı	Kapanış	Gün (%)	Hafta (%)	Ay (%)
Gram Altın TL	6.420,04	0,18	-2,97	-6,7
Ons Altın \$	4.350,00	-2,38	-2,88	-7,8
CRUDE Petrol	93,43	1,46	-1,60	-5,5
Ons Gümüş \$	67,00	-7,59	-10,79	-16,3
Bakır	6,32	1,16	-3,43	1,3

09.06.2026

Türk Telekom

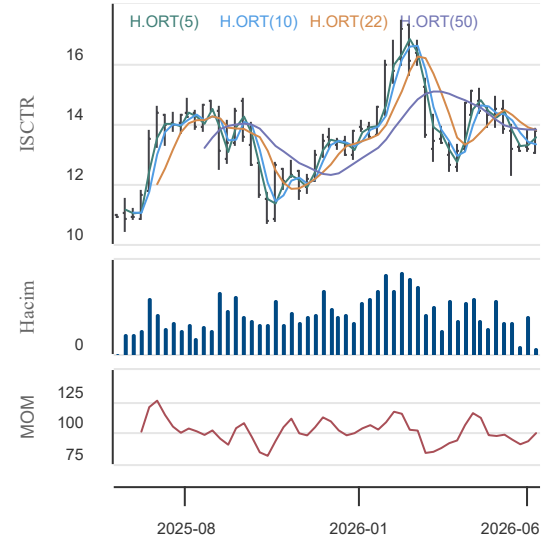
Düş.	Yük.	Aort.	Kap.	Gün (%)	Haf. (%)	Aylık (%)	Yb (%)
61,70	64,35	63,58	64,30	3,21	5,41	-2,72	11,83
İşlem Hacmi (mn TL)				Hareketli Ortalamalar (HO)			
Son	5 Gün Ort.			5	10	22	50
2.217,03	2.639,47			63,26	61,59	62,82	61,95
Destek Seviyeleri			Pivot	Direnc Seviyeleri			
62,55	60,80	59,90	63,45	65,20	66,10	66,10	67,85

Gün içinde en düşük 61,70 en yüksek 64,35 seviyesini gören Türk Telekom hissesinin günü %3,21 kazançla tamamladığı gözlenmektedir. Pivot seviye 63,45 seviyesinden geçmekte olup, aşağı yönlü hareketlerde birinci destek 62,55, ikinci destek ise 60,80 seviyesinden geçmektedir. Dirençler ise sırasıyla 65,20, 66,10 seviyelerinden geçmektedir. Bu aşamada 5 günlük HO seviyesinin %1,64 üzerinde, 22 günlük HO seviyesinin ise %2,36 üzerinde hareket ettiği dikkat çekmektedir. Son gün işlem hacmi ise bu aşamada 5 günlük ortalama işlem hacminin % 16,00 altında gerçekleşmiştir.


İş Bankası (C)

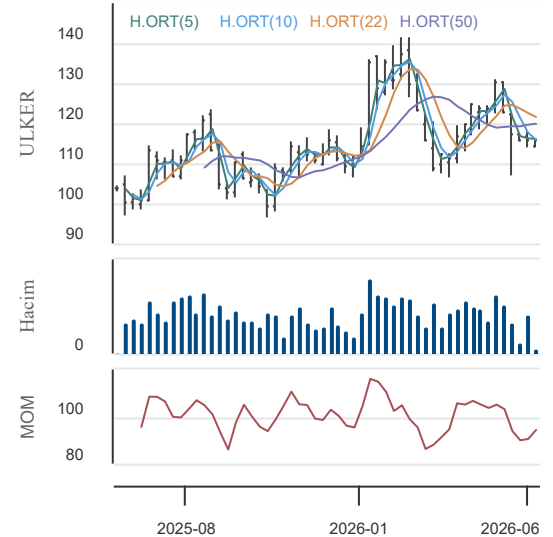
Düş.	Yük.	Aort.	Kap.	Gün (%)	Haf. (%)	Aylık (%)	Yb (%)
13,03	13,89	13,55	13,83	4,85	5,57	-4,95	2,35
İşlem Hacmi (mn TL)				Hareketli Ortalamalar (HO)			
Son	5 Gün Ort.			5	10	22	50
6.705,65	6.825,98			13,55	13,32	13,80	13,81
Destek Seviyeleri			Pivot	Direnc Seviyeleri			
13,28	12,72	12,42	13,58	14,14	14,44	14,44	15,00

Gün içinde en düşük 13,03 en yüksek 13,89 seviyesini gören İş Bankası (C) hissesinin günü %4,85 kazançla tamamladığı gözlenmektedir. Pivot seviye 13,58 seviyesinden geçmekte olup, aşağı yönlü hareketlerde birinci destek 13,28, ikinci destek ise 12,72 seviyesinden geçmektedir. Dirençler ise sırasıyla 14,14, 14,44 seviyelerinden geçmektedir. Bu aşamada 5 günlük HO seviyesinin %2,05 üzerinde, 22 günlük HO seviyesinin ise %0,24 üzerinde hareket ettiği dikkat çekmektedir. Son gün işlem hacmi ise bu aşamada 5 günlük ortalama işlem hacminin % 1,76 altında gerçekleşmiştir.


Ülker Bisküvi

Düş.	Yük.	Aort.	Kap.	Gün (%)	Haf. (%)	Aylık (%)	Yb (%)
113,80	116,00	115,13	116,00	0,17	0,09	-11,04	7,41
İşlem Hacmi (mn TL)				Hareketli Ortalamalar (HO)			
Son	5 Gün Ort.			5	10	22	50
573,52	673,68			116,08	115,90	121,58	119,91
Destek Seviyeleri			Pivot	Direnc Seviyeleri			
114,53	113,07	112,33	115,27	116,73	117,47	117,47	118,93

Gün içinde en düşük 113,80 en yüksek 116,00 seviyesini gören Ülker Bisküvi hissesinin günü %0,17 kazançla tamamladığı gözlenmektedir. Pivot seviye 115,27 seviyesinden geçmekte olup, aşağı yönlü hareketlerde birinci destek 114,53, ikinci destek ise 113,07 seviyesinden geçmektedir. Dirençler ise sırasıyla 116,73, 117,47 seviyelerinden geçmektedir. Bu aşamada 5 günlük HO seviyesinin %0,07 altında, 22 günlük HO seviyesinin ise %4,59 altında hareket ettiği dikkat çekmektedir. Son gün işlem hacmi ise bu aşamada 5 günlük ortalama işlem hacminin % 14,87 altında gerçekleşmiştir.



09.06.2026

KAP Haberleri

Şirket Haberleri:

BORSA İSTANBUL A.Ş.: Sermaye Piyasası Kurulu kararı uyarınca devreye alınan Volatilite Bazlı Tedbir Sistemi (VBTS) kapsamında EMPAE.E paylarında 09/06/2026 tarihli işlemlerden (seans başından) 08/07/2026 tarihli işlemlere (seans sonuna) kadar brüt takas uygulanacaktır. İlgili payda halihazırda uygulanmakta olan ve VBTS kapsamında önceki aşamalarda tanımlanan tedbirler de (açığa satış ve kredili işlem yasağı tedbiri) brüt takas tedbirinin uygulandığı süre boyunca devam edecektir.

ALARK: Bağılı ortaklığımız Alyat Teknoloji Yatırımları Holding A.Ş. Yönetim Kurulu tarafından, Yurtdışı yatırım faaliyetlerinin daha etkin ve verimli bir şekilde yürütülmesi amacıyla İsviçre'de 100.000 CHF (yüz bin İsviçre francı) sermayeli bir anonim şirketin ("AG") kurulmasına karar verilmiştir.

ISMEN: Şirketimiz, uluslararası birden fazla tarafı kapsayan bir uyuşmazlıkta, menkul kıymetlerin bir kısmına saklama ve aracılık hizmeti sunulması gerekçesiyle New York Güney Bölgesi ABD Bölge Mahkemesi'nde açılan bir davada davalılar arasında gösterildiğini öğrenmiştir. Söz konusu hizmetlerin ilgili mevzuat çerçevesinde yürütüldüğü kanaatinde olan Şirketimiz, davayı hukuk danışmanlarıyla birlikte değerlendirmekte ve gerekli yasal adımları takip etmektedir. Davayla ilgili önemli gelişmeler, kamuyu aydınlatma yükümlülükleri çerçevesinde kamuoyuyla paylaşılmaya devam edilecektir.

TSPOR: Profesyonel futbolcu Noah Jose Saviolo ile 5 yıllık anlaşma sağlanmıştır. Yapılan anlaşmaya göre oyuncuya; 2026/2027 futbol sezonu için 1.350.000.-EUR garanti ücret, 2027/2028 futbol sezonu için 1.200.000.-EUR garanti ücret ve kalan diğer sezonlarda, her bir futbol sezonu için 1.000.000.-EUR garanti ücret ödenecektir. Menajerlik hizmet bedeli olarak, futbolcuya ödenecek brüt ücret tutarının %5'i oranında ödeme yapılacaktır.

ANELE: 04.06.2026 tarihli özel durum açıklamamıza ilişkin olarak; finans kuruluşlarından kullanılmış olan nakdi ve gayri nakdi kredilerimize ilişkin akdedilen "Yeniden Yapılandırma Sözleşmesi" hükümleri ile ilgili süreç devam ettiğinden, finans kuruluşlarının mutabakatı ile süre 30 Haziran 2026 tarihine kadar uzatılmıştır.

KARTN: Yönetim Kurulumuz; Kocaeli İli Başiskele İlçesi Ş. Kullar Mahallesi 159 Ada 2 Parselde kayıtlı arsanın , kullanılmış banka kredileri ve/veya ihraç edilmiş Özel Sektör Borçlanma Araçları (Tahvil) nedeniyle katlanılan finansman giderlerinin azaltılması amacıyla, 03.06.2026 Tarih ve 2026-SPK-0010 Sayılı Gayrimenkul Değerleme raporunda belirtilen 67.500.000 TL Pazar değerinden ilişkili kişi tanımına girmeyen kişi yada şirketlere satılmasına karar vermiştir. 05.06.2026 tarihi itibarıyla toplam 4.887m2 alana sahip arsalarımız toplam 67.500.000 TL (AltmışyedimilyonbeşyüzbinTL) peşin bedel ile satılarak tapu devri gerçekleştirilmiş ve satış bedeli peşin olarak tahsil edilmiştir. Satıştan elde edilecek fon, şirketin likidite ihtiyaçları kapsamında banka kredileri ve/veya ihraç edilmiş Özel Sektör Borçlanma Araçları (Tahvil) anapara ve faiz ödemelerinde kullanılacaktır.

ESEN: Margün Enerji Üretim Sanayi ve Ticaret A.Ş. ("Margün Enerji") payları ile ilgili olarak 1 TL nominal değerli paylar için satış fiyatı 53,55 TL olmak üzere toplam 85.800.000 TL nominal değerli 85.800.000 TL payın hızlandırılmış talep toplama yöntemiyle gerçekleştirilen satış işleminin takası 08.06.2026 tarihinde tamamlanmıştır. Bu işlemle birlikte, Esenboğa Elektrik Üretim A.Ş.'nin, Margün Enerji sermayesindeki doğrudan pay oranı yaklaşık %72,70'e düşmüş olup, Margün Enerji üzerindeki yönetim kontrolümüz devam etmektedir. Margün Enerji'nin halka açıklık oranı ise yaklaşık %27,30'a yükselmiştir.

Pay Alım-Satım Notları:

AHGAZ: 08.06.2026 tarihinde Borsa İstanbul A.Ş. nezdinde pay başına 31,52 TL – 31,70 TL fiyat aralığından (ağırlıklı ortalama 31,62 TL) toplam 100.000 adet pay geri alınmıştır. Şirketimizin 27.12.2023, 14.02.2025, 20.03.2025 ve 29.08.2025 tarihli Yönetim Kurulu kararları ile geri alınan paylarla birlikte sahip olduğu AHGAZ payları toplamı 70.670.024 adede ulaşmıştır. (Şirket sermayesine oranı %2,7181)

Sermaye Artırımı-Azaltımı Haberleri:

IHLAS

Genel Kurul Haberleri:

MEYSU, MANAS, FRIGO, FONET, AKSEN, BLCYT, EUKYU, EUYO, ETYAT

Not: Bu rapor, 8 Haziran saat 18:10 itibaren, 9 Haziran saat 08:00 kadar KAP içerisinde yayımlanan haberler içerisinde derlenmiştir. Kaynaklar: KAP, Finnet, Matriks ve Şirket Açıklamaları.

09.06.2026

BIST-30 Hisseleri

Hisse Adı	Kapanış	Destekler		Pivot	Dirençler		Hareketli Ortalamalar			Performans			
		Destek 2	Destek 1		Direnç 1	Direnç 2	5 HO	20 HO	50 HO	Gün. (%)	Haf. (%)	Aylık (%)	Yıllık (%)
AEFES	20,30	19,38	19,84	20,19	20,65	21,00	20,32	19,98	18,79	-0,3%	4,6%	0,0%	42,3%
AKBNK	66,90	61,97	64,43	65,92	68,38	69,87	65,87	68,75	71,63	3,7%	5,0%	-11,1%	22,7%
ASELS	368,00	350,50	359,25	368,25	377,00	386,00	376,90	400,93	387,41	1,4%	-4,2%	-14,1%	164,1%
ASTOR	308,00	295,67	301,83	310,92	317,08	326,17	333,95	330,00	262,17	-2,8%	-6,8%	-5,5%	226,9%
BIMAS	377,25	365,75	371,50	376,00	381,75	386,25	377,85	387,39	371,72	0,0%	1,6%	-4,5%	48,3%
DSTKF	2.470,00	2.241,33	2.355,67	2.415,33	2.529,67	2.589,33	2.255,00	2.209,48	2.199,85	6,2%	26,7%	-1,1%	811,4%
EKGYO	19,43	18,52	18,98	19,27	19,73	20,02	19,75	20,13	20,32	1,0%	1,1%	-11,7%	29,1%
ENKAI	94,95	90,02	92,48	94,02	96,48	98,02	95,67	100,72	99,71	1,7%	-3,6%	-14,7%	58,5%
EREGL	39,02	38,39	38,71	39,05	39,37	39,71	39,81	38,95	33,93	-0,4%	-1,1%	-4,1%	69,6%
FROTO	87,10	83,43	85,27	86,23	88,07	89,03	87,95	90,24	97,64	1,0%	2,2%	-10,7%	9,7%
GARAN	129,30	120,77	125,03	127,47	131,73	134,17	127,70	129,46	131,28	3,4%	5,0%	-5,8%	15,9%
GUBRF	500,50	472,83	486,67	494,83	508,67	516,83	521,30	563,35	526,58	1,5%	-7,1%	-17,5%	105,8%
ISCTR	13,83	12,72	13,28	13,58	14,14	14,44	13,55	13,77	13,81	4,9%	5,6%	-4,9%	26,3%
KCHOL	190,90	182,77	186,83	189,27	193,33	195,77	190,60	197,12	198,24	1,0%	2,6%	-10,4%	33,4%
KRDMD	39,00	37,84	38,42	38,84	39,42	39,84	39,82	40,70	36,95	0,0%	-3,9%	-3,8%	65,7%
MGROS	665,50	643,50	654,50	665,50	676,50	687,50	666,60	676,95	645,38	0,5%	0,2%	-2,6%	37,4%
PETKM	20,98	20,35	20,67	21,17	21,49	21,99	21,82	23,85	22,58	0,7%	-9,0%	-15,1%	25,9%
PGSUS	170,00	163,87	166,93	168,77	171,83	173,67	170,40	174,73	179,53	0,8%	1,0%	-8,9%	-33,9%
SAHOL	91,50	87,60	89,55	90,75	92,70	93,90	91,50	93,48	94,40	1,7%	2,8%	-8,5%	16,4%
SASA	2,59	2,45	2,52	2,57	2,64	2,69	2,61	2,86	2,78	4,0%	-3,7%	-26,4%	-22,5%
SISE	45,02	43,42	44,22	44,74	45,54	46,06	45,74	47,00	46,32	0,5%	-1,1%	-12,0%	33,8%
TAVHL	254,00	245,77	249,88	252,82	256,93	259,87	260,75	264,18	290,83	-1,4%	-1,2%	-10,6%	8,3%
TCELL	107,40	102,80	105,10	106,30	108,60	109,80	106,94	110,18	111,11	2,2%	4,7%	-10,5%	15,0%
THYAO	297,25	289,42	293,33	296,42	300,33	303,42	298,20	299,28	305,01	0,1%	2,0%	-4,4%	6,2%
TOASO	291,00	279,17	285,08	290,17	296,08	301,17	296,80	302,05	290,70	-1,0%	-1,7%	-9,1%	70,4%
TRALT	46,04	43,13	44,59	45,53	46,99	47,93	46,36	45,16	44,53	2,0%	6,3%	4,9%	86,9%
TTKOM	64,30	60,80	62,55	63,45	65,20	66,10	63,26	62,95	61,95	3,2%	5,4%	-2,7%	10,9%
TUPRS	238,80	231,47	235,13	240,57	244,23	249,67	239,99	248,50	254,97	-0,8%	-2,5%	-7,6%	97,6%
VAKBN	32,30	30,54	31,42	32,00	32,88	33,46	32,62	31,64	32,16	1,7%	3,9%	0,9%	36,1%
YKBNK	34,94	32,11	33,53	34,37	35,79	36,63	34,62	35,77	35,99	4,0%	4,5%	-11,1%	27,6%

09.06.2026

BİST-100 Hisseleri Teknik Göstergeler

Hisse Kod	MOMENTUM		RSI		STOCHASTIC		CCI		MACD
	Sinyal	AA/AS	Sinyal	AA/AS	Sinyal	AA/AS	Sinyal	AA/AS	Sinyal
AEFES						Aşırı Alım			
AGHOL	Alış							Aşırı Satım	
AKBNK	Alış								
AKSA	Alış				Alış				Alış
AKSEN	Alış								
ALARK									
ALTNY	Alış								
ANSGR	Alış								
ARCLK	Alış								
ASELS						Aşırı Satım		Aşırı Satım	
ASTOR						Aşırı Satım		Aşırı Satım	
BALSU	Alış								Alış
BIMAS	Alış								
BRSAN		Aşırı Alım			Alış	Aşırı Alım		Aşırı Alım	
BRYAT									
BSOKE	Alış							Aşırı Satım	
BTCIM	Alış								
CANTE	Alış					Aşırı Satım			
CCOLA	Alış						Alış		
CIMSA						Aşırı Satım		Aşırı Satım	
CVKMD									
CWENE		Aşırı Alım				Aşırı Satım			Satış
DAPGM	Alış	Aşırı Alım			Alış				
DOAS	Alış					Aşırı Satım			
DOHOL	Alış							Aşırı Satım	
DSTKF		Aşırı Alım				Aşırı Alım		Aşırı Alım	
ECILC									
EFOR		Aşırı Alım						Aşırı Alım	
EKGYO	Alış								
ENERY	Alış								
ENJSA						Aşırı Satım		Aşırı Satım	
ENKAI								Aşırı Satım	
EREGL									
EUPWR		Aşırı Alım		Aşırı Alım				Satış	
EUREN	Alış					Aşırı Satım			
FENER						Aşırı Satım			Satış
FROTO	Alış								
GARAN	Alış				Alış				Alış
GENIL	Alış								
GESAN		Aşırı Alım	Satış					Satış	

09.06.2026

BİST-100 Hisseleri Teknik Göstergeler

Hisse Kod	MOMENTUM		RSI		STOCHASTIC		CCI		MACD
	Sinyal	AA/AS	Sinyal	AA/AS	Sinyal	AA/AS	Sinyal	AA/AS	Sinyal
GLRMK	Alış								Alış
GRSEL									
GRTHO	Alış					Aşırı Satım			
GSRAY									
GUBRF						Aşırı Satım		Aşırı Satım	
HALKB		Aşırı Alım							
HEKTS		Aşırı Alım							
ISCTR	Alış								Alış
ISMEN	Alış								
IZENR					Alış	Aşırı Satım		Aşırı Satım	
KCHOL	Alış								
KLRHO					Satış		Satış		
KONTR					Alış	Aşırı Satım		Aşırı Satım	
KRDMD	Alış					Aşırı Satım		Aşırı Satım	
KTLEV		Aşırı Alım		Aşırı Alım		Aşırı Alım		Aşırı Alım	
KUYAS						Aşırı Satım		Aşırı Satım	
MAGEN		Aşırı Satım		Aşırı Satım		Aşırı Satım		Aşırı Satım	
MAVI					Alış	Aşırı Alım		Aşırı Alım	
MGROS	Alış				Alış				
MIATK						Aşırı Satım			
MPARK	Alış							Aşırı Satım	
OBAMS				Aşırı Satım		Aşırı Satım		Aşırı Satım	
ODAS									
OTKAR							Satış		
OYAKC	Alış								
PAHOL									
PASEU	Alış					Aşırı Satım			
PATEK		Aşırı Alım							
PETKM						Aşırı Satım		Aşırı Satım	
PGSUS	Alış								
PSGYO		Aşırı Alım							
QUAGR		Aşırı Alım					Satış		
RALYH	Alış								
REEDR									
SAHOL	Alış								
SARKY									
SASA	Alış					Aşırı Satım	Alış		
SISE	Alış					Aşırı Satım			
SKBNK	Alış				Alış				
SOKM	Alış								

09.06.2026

BİST-100 Hisseleri Teknik Göstergeler

Hisse Kod	MOMENTUM		RSI		STOCHASTIC		CCI		MACD
	Sinyal	AA/AS	Sinyal	AA/AS	Sinyal	AA/AS	Sinyal	AA/AS	Sinyal
TABGD						Aşırı Alım		Aşırı Alım	
TAVHL	Alış								
TCELL	Alış								
THYAO									
TKFEN		Aşırı Alım							
TOASO								Aşırı Satım	
TRALT									
TRENJ	Alış								
TRMET		Aşırı Alım							
TSKB	Alış								Alış
TTKOM									
TUKAS	Alış								
TUPRS									
TUREX						Aşırı Satım			
TURSG	Alış								
ULKER	Alış								
VAKBN									
VESTL						Aşırı Satım		Aşırı Satım	
YKBNK	Alış								
ZOREN	Alış					Aşırı Satım			

Teknik Analiz İndikatörlerine İlişkin Açıklamalar

Teknik göstergeler tablolarında yer alan ifadeler, teknik analiz programlarındaki bazı indikatörlerin ürettiği sinyalleri göstermektedir. Bu sinyaller, İkon Menkul Değerler A. Ş. 'nin alım ya da satım tavsiyesi olarak düşünülmemelidir.

MOMENTUM : Göstergede 100 referans noktasını gösterir. Göstergenin referans çizgisinin altına inmesi "SAT", referans çizgisinin üzerine çıkması "AL" sinyali olarak değerlendirilir. Momentumun aşırı satış bölgesinden dönüş eğiliminde olması kısa vadede düşüşün tamamlandığını, momentumun belirli bir tepe yapıp aşağı doğru dönmesi, fiyatlardaki artış hızının yavaşladığını ve fiyatların bir süre sonra gerilemeye başlayacağını gösterir. Gösterge 115 çizgisinin üzerindeyken aşırı alım bölgesinde, 85 çizgisinin altındayken aşırı satım bölgesinde olarak yorumlanır.

MACD : Orta vadeli ve hareketli ortalamalardan oluştuğu için trend takip edici bir göstergedir. Göstergede 0 değeri referans çizgisini belirtir. MACD çizgisi kesikli sinyal çizgisini yukarıdan aşağıya doğru kestiğinde "SAT", aşağıdan yukarıya doğru kestiğinde ise "AL" sinyali olarak yorumlanır.

RSI : RSI eğrisi "0" ile "100" sayıları arasında değer alır. RSI genellikle 70 çizgisi üzerinde tepe ve 30 çizgisinin de altında dip yapar. Gösterge 70 seviyesinin üzerinde aşırı alım bölgesini, 30 seviyesinin altında ise aşırı satım bölgesini gösterir. RSI'ın 30 çizgisinin altına düşüp tekrar yükselmeye başlaması durumunda "AL" sinyali, 70 çizgisinin üzerine çıkıp bir tepe yaptıktan sonra tekrar aşağı dönmesi durumunda "SAT" sinyali olarak yorumlanır.

STOCHASTIC : Stochastic eğrisi "0" ile "100" arasında dalgalanır. Genellikle 80' in üzeri aşırı alım yapılmış bir piyasayı (sat sinyali), 20' nin altı da aşırı satış yapılmış bir piyasayı (al sinyali) gösterir. Ayrıca; yavaşlatılmış %K çizgisi aşağıdan yukarıya doğru %D çizgisini keserse "AL", %K çizgisi %D çizgisini yukarıdan aşağıya doğru keserse "SAT" sinyali olarak değerlendirilir.

CCI : CCI eğrisi +100 ile -100 arasında bir değer alır. Göstergede +100 seviyesinin üzeri aşırı alım yapıldığını, -100 seviyesinin altı ise aşırı satım yapıldığını ifade eder. CCI'ın -100 çizgisinin altına düşüp tekrar yükselmeye başlaması durumunda "AL" sinyali, +100 çizgisinin üzerine çıkıp bir tepe yaptıktan sonra tekrar aşağı dönmesi durumunda "SAT" sinyali olarak yorumlanır.

09.06.2026

Ekonomik Takvim

08.06.2026 - 12.06.2026					
8 Haziran 2026, Pazartesi					
Saat	Ülke	Başlık	Dönem	Beklenti	Önceki
02:50	Japonya	Gayri Safi Yurtiçi Hasıla	Çeyreklik - 1. Çeyrek	0,50%	0,50%
02:50	Japonya	Gayri Safi Yurtiçi Hasıla	Yıllık - 1. Çeyrek	3,40%	3,40%
09:00	Almanya	Fabrika Siparişleri	Aylık - Nisan	1,00%	5,00%
11:30	Euro Bölgesi	Sentix Yatırımcı Güven Endeksi	Haziran		-16,4
9 Haziran 2026, Salı					
Saat	Ülke	Başlık	Dönem	Beklenti	Önceki
06:00	Çin	Ticaret Dengesi	Mayıs	89 Milyar USD	84.80 Milyar USD
09:00	Almanya	Ticaret Dengesi	Nisan	13.6 Milyar EUR	14.3 Milyar EUR
09:00	Almanya	Sanayi Üretimi	Aylık - Nisan	0,50%	-0,70%
09:00	Almanya	Sanayi Üretimi	Yıllık - Nisan		-3,00%
15:15	ABD	Haftalık ADP İstihdam Değişimi	Haftalık		35.75K
15:30	Kanada	Ticaret Dengesi	Nisan	1.5 Milyar CAD	1.78 Milyar CAD
15:30	ABD	Ticaret Dengesi	Nisan	-57.9 Milyar USD	-60.30 Milyar USD
17:00	ABD	İkinci El Konut Satışları	Mayıs	3.9M	4.02M
10 Haziran 2026, Çarşamba					
Saat	Ülke	Başlık	Dönem	Beklenti	Önceki
04:30	Çin	Tüketici Fiyat Endeksi	Aylık - Mayıs	0,00%	0,30%
04:30	Çin	Tüketici Fiyat Endeksi	Yıllık - Mayıs	1,40%	1,20%
10:00	Türkiye	Perakende Satışlar	Yıllık - Nisan		21,20%
10:00	Türkiye	Perakende Satışlar	Aylık - Nisan	0,40%	2,60%
10:00	Türkiye	Sanayi Üretimi	Aylık - Nisan		-0,80%
10:00	Türkiye	Sanayi Üretimi	Yıllık - Nisan		-1,10%
15:30	ABD	Çekirdek Tüketici Fiyat Endeksi	Aylık - Mayıs	0,30%	0,40%
15:30	ABD	Çekirdek Tüketici Fiyat Endeksi	Yıllık - Mayıs	2,80%	2,80%
15:30	ABD	Tüketici Fiyat Endeksi	Aylık - Mayıs	0,40%	0,60%
15:30	ABD	Tüketici Fiyat Endeksi	Yıllık - Mayıs	3,90%	3,80%
16:45	Kanada	Kanada Merkez Bankası Faiz Kararı	Haziran	2,25%	2,25%
11 Haziran 2026, Perşembe					
Saat	Ülke	Başlık	Dönem	Beklenti	Önceki
13:00	ABD	OPEC Aylık Rapor			
14:00	Türkiye	TCMB Faiz Kararı	Haziran		37,00%
15:15	Euro Bölgesi	Avrupa Merkez Bankası Faiz Kararı	Haziran	2,40%	2,15%
15:30	ABD	Çekirdek Üretici Fiyat Endeksi	Aylık - Mayıs	0,20%	1,00%
15:30	ABD	Çekirdek Üretici Fiyat Endeksi	Yıllık - Mayıs	5,30%	5,20%
15:30	ABD	Üretici Fiyat Endeksi	Aylık - Mayıs	0,30%	1,40%
15:30	ABD	Üretici Fiyat Endeksi	Yıllık - Mayıs	6,80%	6,00%
12 Haziran 2026, Cuma					
Saat	Ülke	Başlık	Dönem	Beklenti	Önceki
07:30	Japonya	Sanayi Üretimi	Aylık - Nisan	0,80%	-0,40%
09:00	Almanya	Tüketici Fiyat Endeksi	Aylık - Mayıs	-0,20%	0,60%
09:00	Almanya	Tüketici Fiyat Endeksi	Yıllık - Mayıs	2,60%	2,90%
09:00	İngiltere	Gayri Safi Yurtiçi Hasıla	Yıllık - Nisan	1,10%	1,20%
09:00	İngiltere	Gayri Safi Yurtiçi Hasıla	Aylık - Nisan	0,10%	0,30%
09:00	İngiltere	Ticaret Dengesi	Nisan	-20.5 Milyar GBP	-27.22 Milyar GBP
09:00	İngiltere	Sanayi Üretimi	Yıllık - Nisan	-0,20%	0,00%
09:00	İngiltere	Sanayi Üretimi	Aylık - Nisan	0,30%	-0,20%

Araştırma Birimi
arastirma@ikonmenkul.com.tr

Yasal Uyarı

Burada yer alan yatırım bilgi, yorum ve tavsiyeleri yatırım danışmanlığı kapsamında değildir. Yatırım danışmanlığı hizmeti, kişilerin risk ve getiri tercihleri dikkate alınarak kişiye özel sunulmaktadır. Burada yer alan ve hiçbir şekilde yönlendirici nitelikte olmayan içerik, yorum ve tavsiyeler genel bilgilendirme amacıyla hazırlanmıştır. Bu tavsiyeler mali durumunuz ile risk ve getiri tercihlerinize uygun olmayabilir. Bu nedenle, sadece burada yer alan bilgilere dayanarak yatırım kararı verilmesi beklentilerinize uygun sonuçlar doğurmayabilir. Özellikle kaldıraçlı işlemlerinizi yatırdığınız para kadar kaybetme ihtimaliniz vardır. Kaldıraçlı işlemlerde yatırım danışmanlığı hizmeti de verilmemektedir. Burada yer alan yorum ve tavsiyeler, yorum ve tavsiyede bulunanların kişisel görüşlerine dayanmakta olup, herhangi bir yatırım aracının alım satım tavsiyesi veya getiri vaadi olarak yorumlanmamalıdır. Hiçbir şekilde yönlendirici nitelikte olmayan bu içerik genel anlamda bilgi vermeyi amaçlamakta olup; bu içeriğin, müşterilerin ve diğer yatırımcıların alım satım kararlarını destekleyebilecek yeterli bilgileri kapsamayabileceği dikkate alınmalıdır. Yatırım yapmadan önce piyasaların içerdiği riskleri tam olarak anladığınızdan emin olunuz. Web sitemizde yer alan bilgi ve görüşlere dayanarak yapılacak yatırımlar ve ticari işlemlerin sonuçlarından veya ortaya çıkabilecek tüm zararlardan IKON Menkul Değerler A.Ş. sorumlu tutulamaz.