

10.06.2026

BIST 100 Teknik Analiz

Düş.	Yük.	Aort.	Kap.	Gün (%)	Haf. (%)	Aylık (%)	Yb (%)
13.714,16	13.935,10	13.741,89	13.741,89	-0,86	-3,23	-8,77	22,03
İşlem Hacmi (mn TL)				Hareketli Ortalamalar (HO)			
Son	5 Gün Ort.			5	10	22	50
166.670,81	181.900,63			13.826,91	13.840,06	14.211,20	13.931,92
Destek Seviyeleri		Pivot		Direnç Seviyeleri			
13.659,00	13.576,11	13.438,06	13.797,05	13.879,94	14.017,99	14.100,88	

Gün içinde en düşük 13.714,16 en yüksek 13.935,10 seviyesini gören BIST 100 endeksinin günü %0,86 kayıpla tamamladığı gözlenmektedir. Pivot seviye 13.797,05 seviyesinden geçmekte olup, aşağı yönlü hareketlerde birinci destek 13.659,00, ikinci destek ise 13.576,11 seviyesinden geçmektedir. Dirençler ise sırasıyla 13.879,94, 14.017,99 seviyelerinden geçmektedir. Bu aşamada endeksin 5 günlük HO seviyesinin %0,61 altında, 22 günlük HO seviyesinin ise %3,30 altında hareket ettiği dikkat çekmektedir. Son gün işlem hacmi ise bu aşamada 5 günlük ortalama işlem hacminin % 8,37 altında gerçekleşmiştir.

VIOP30 Teknik Analiz

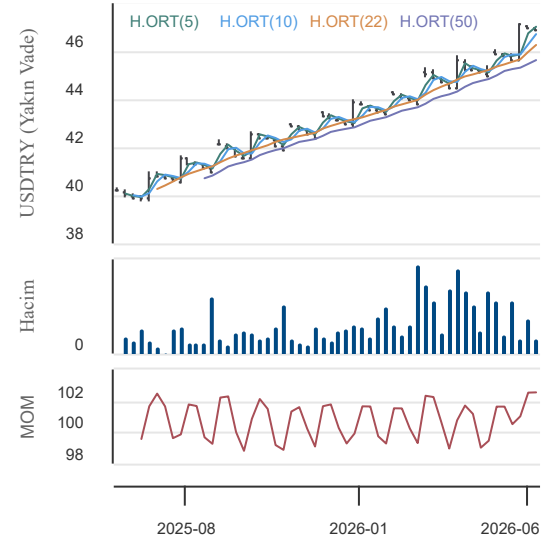
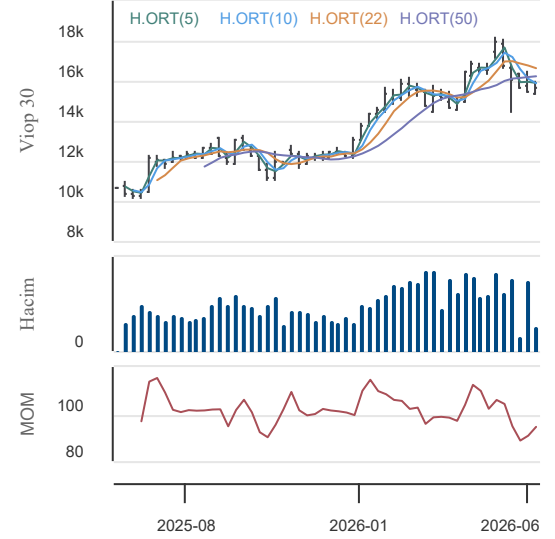
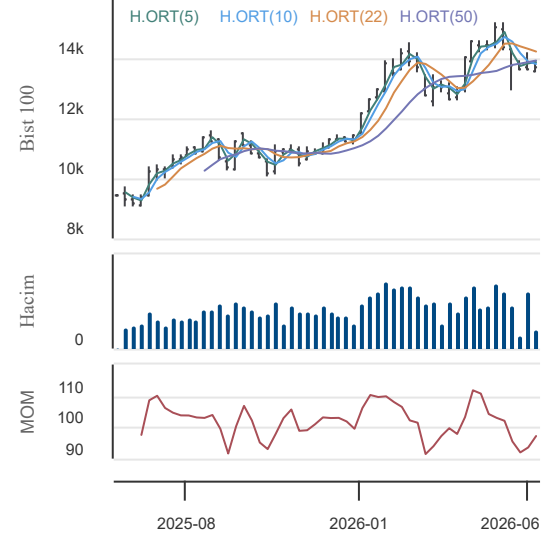
Düş.	Yük.	Aort.	Kap.	Gün (%)	Haf. (%)	Aylık (%)	Yb (%)
15.583,00	15.960,00	15.791,98	15.721,00	-0,69	-4,56	-12,44	28,65
İşlem Hacmi (mn TL)				Hareketli Ortalamalar (HO)			
Son	5 Gün Ort.			5	10	22	50
44.330,77	47.910,65			15.818,60	15.927,20	16.598,32	16.230,16
Destek Seviyeleri		Pivot		Direnç Seviyeleri			
15.549,33	15.377,67	15.172,33	15.754,67	15.926,33	16.131,67	16.303,33	

Gün içinde en düşük 15.583,00 en yüksek 15.960,00 seviyesini gören BIST 30 Yakın Vade endeks kontratının günü %0,69 kayıpla tamamladığı gözlenmektedir. Pivot seviye 15.754,67 seviyesinden geçmekte olup, aşağı yönlü hareketlerde birinci destek 15.549,33, ikinci destek ise 15.377,67 seviyesinden geçmektedir. Dirençler ise sırasıyla 15.926,33, 16.131,67 seviyelerinden geçmektedir. Bu aşamada 5 günlük HO seviyesinin %0,62 altında, 22 günlük HO seviyesinin ise %5,29 altında hareket ettiği dikkat çekmektedir. Son gün işlem hacmi ise bu aşamada 5 günlük ortalama işlem hacminin % 7,47 altında gerçekleşmiştir.

USDTRY (Yakın Vade) Teknik Analiz

Düş.	Yük.	Aort.	Kap.	Gün (%)	Haf. (%)	Aylık (%)	Yb (%)
46,95	46,98	46,97	46,95	-0,08	-0,24	2,19	9,48
İşlem Hacmi (mn TL)				Hareketli Ortalamalar (HO)			
Son	5 Gün Ort.			5	10	22	50
11.481,43	8.098,90			47,01	46,77	46,28	45,66
Destek Seviyeleri		Pivot		Direnç Seviyeleri			
46,94	46,93	46,91	46,96	46,97	46,99	47,00	

Gün içinde en düşük 46,95 en yüksek 46,98 seviyesini gören USD/TL Yakın Vade kontratının günü %0,08 kayıpla tamamladığı gözlenmektedir. Pivot seviye 46,96 seviyesinden geçmekte olup, aşağı yönlü hareketlerde birinci destek 46,94, ikinci destek ise 46,93 seviyesinden geçmektedir. Dirençler ise sırasıyla 46,97, 46,99 seviyelerinden geçmektedir. Bu aşamada endeksin 5 günlük HO seviyesinin %0,13 altında, 22 günlük HO seviyesinin ise %1,44 üzerinde hareket ettiği dikkat çekmektedir. Son gün işlem hacmi ise bu aşamada 5 günlük ortalama işlem hacminin % 41,77 üzerinde gerçekleşmiştir.



10.06.2026

BİST En Çok Yükselenler (İlk 5)

Hisse Adı	Kapanış	Günlük D. (%)	Hacim (Mn TL)
GENKM	19,03	10,00	1.316,7
ISKUR	2.915.000,00	10,00	8,7
EMPAE	144,10	10,00	544,3
AICAP	10,80	9,98	183,9
DERIM	42,78	9,97	72,9

BİST En Çok Düşenler (İlk 5)

Hisse Adı	Kapanış	Günlük D. (%)	Hacim (Mn TL)
TRILC	1,62	-10,00	11,1
MOPAS	38,52	-10,00	1.120,3
MAGEN	41,22	-9,96	1.632,9
BIGEN	53,80	-9,96	356,4
ISKPL	12,33	-9,93	3.068,6

Hacmi En Yüksek Hisseler (İlk 5)

Hisse Adı	Kapanış	Günlük D. (%)	Hacim (Mn TL)
ASTOR	299,00	-2,92	12.450,1
THYAO	296,75	-0,17	11.527,0
AKBNK	67,15	0,37	8.272,9
ASELS	357,25	-2,92	6.915,2
SASA	2,50	-3,47	6.775,8

BİST-100 Para Girişi Gözlenen (İlk 5)

Hisse Adı	Kapanış	Günlük D. (%)	Hacim (Mn TL)
EUPWR	87,85	1,04	6.270,9
DAPGM	11,80	7,27	4.879,6
RALYH	244,00	4,68	2.772,4
EFOR	12,75	3,07	979,8
ALARK	104,50	3,26	737,8

BİST-100 Para Çıkışı Gözlenen (İlk 5)

Hisse Adı	Kapanış	Günlük D. (%)	Hacim (Mn TL)
MAGEN	41,22	-9,96	1.632,9
PSGYO	3,27	-4,11	1.588,8
ISMEN	36,12	-3,27	758,5
ODAS	7,38	-1,34	623,0
AKSA	11,03	-1,34	303,4

Yurt İçi Piyasalar

Hisse Adı	Son	Gün %	Hafta (%)	Ay (%)
BİST-100	13.742	-0,86	-3,23	-8,8
BİST-30	15.613	-0,73	-3,24	-9,3
BİST BANKA	16.370	0,67	0,93	-6,8
BİST HİZMET	12.757	-0,32	-2,64	-4,6
BİST SANAYİ	17.800	-2,08	-6,01	-7,6

Yurt İçi Ekonomi Gündemi

*BİST100 endeksi 9 Haziran'da günü satış ağırlıklı tamamladı. Endeks %0,86 düşüğe 13.741 puana gerilerken, toplam işlem hacmi 167 milyar TL oldu. Gün içinde 13.935 seviyesine kadar yükseliş denemesi görüldü de bu hareket korunamadı ve kapanışa doğru satış baskısı öne çıktı. BİST100 içinde 30 hisse günü artıda tamamlarken, 66 hisse değer kaybetti; 4 hisse yatay kaldı. Sektörlerde bankacılık görece dirençli kalırken, ticaret ve ulaştırma tarafında daha dengeli bir görünüm vardı. Buna karşılık elektrik, kimya-petrol-plastik, teknoloji, metal eşya-makina, taş-toprak ve iletişim tarafında satış baskısı daha belirgin hissedildi. Özellikle sanayi ve enerji bağlantılı hisselerdeki zayıflık, endeksin yukarı yönlü denemelerini sınırlayan ana unsurlardan biri oldu.

*Bugün içeride nisan ayı sanayi üretimi verisi takip edilecek. Mart ayında sanayi üretimi yıllık bazda %1,1 daralmıştı. Yeni veri; sanayi, ihracatçı şirketler, demir-çelik, otomotiv yan sanayi ve enerji tüketimi yüksek sektörler açısından önemli olacak.

*10 Haziran sabahına girerken endekste yön arayışı devam ediyor. Bankacılık tarafındaki pozitif ayrışmaya rağmen endeksin gün içi kazançlarını koruyamaması, tepki hareketinin hâlâ kırılğan olduğunu gösterdi. Sanayi üretimi ve ABD enflasyonu öncesinde sektör bazlı oynaklık artabilir. Bu nedenle kısa vadeli işlemlerde seçici kalınmasını ve pozisyonların kontrollü yönetilmesini öneririz.

Yurt Dışı Ekonomi Gündemi

*Piyasanın ana hikâyesi, geçen haftaki sert teknoloji satışının ardından çip hisselerinde gelen tepki alımı ve Orta Doğu'da tansiyonun geçici olarak yumuşamasıydı. İran-İsrail hattında saldırıların durdurulduğuna yönelik haberler petrol tarafındaki yükselişi sınırlasa da Hürmüz Boğazı, düşük stoklar ve arz güvenliği riski tamamen masadan kalkmış değil. *ABD borsalarında Intel, Micron, Nvidia ve Broadcom gibi çip hisseleri toparlanırken, AI temasının henüz bitmediği görüldü. Ancak ABD vadeliileri Asya seansında tekrar negatif seyreliyor.

*Altın ise jeopolitik destek ile artan faiz baskısı arasında yön ararken, haftanın odağı ABD TÜFE ve ÜFE verileri olacak.

Global Piyasalar

Hisse Adı	Kapanış	Gün (%)	Hafta (%)	Ay (%)
S&P 500 End.	7.386,65	-0,26	-2,93	-0,2
Nasdaq End.	25.678,82	-0,97	-5,22	-2,2
Dow Jones End.	50.872,11	0,17	-0,85	2,5
DAX30	24.433,06	-0,74	-2,75	0,4
NIKKEI	65.416,63	2,17	-1,97	4,3

Döviz Piyasası

Hisse Adı	Kapanış	Gün (%)	Hafta (%)	Ay (%)
USDTRY	46,12	0,04	0,40	1,7
EURTRY	53,24	0,13	-0,35	-0,4
GBPTRY	61,74	0,31	-0,23	-0,2
EURUSD	1,15	0,09	-0,76	-2,1
GBPUSD	1,34	0,29	-0,65	-1,5

Emtia Piyasası

Hisse Adı	Kapanış	Gün (%)	Hafta (%)	Ay (%)
Gram Altın TL	6.316,73	-1,61	-4,71	-8,2
Ons Altın \$	4.299,95	-1,15	-5,01	-8,9
CRUDE Petrol	91,13	-2,46	-4,32	-7,8
Ons Gümüş \$	68,00	1,49	-9,45	-15,0
Bakır	6,33	0,21	-4,88	1,5

10.06.2026

Migros Ticaret

Düş.	Yük.	Aort.	Kap.	Gün (%)	Haf. (%)	Aylık (%)	Yb (%)
661,00	681,00	671,86	674,00	1,28	-0,30	-1,37	29,99
İşlem Hacmi (mn TL)				Hareketli Ortalamalar (HO)			
Son	5 Gün Ort.			5	10	22	50
1.465,59	1.242,96			666,20	669,60	675,10	647,03
Destek Seviyeleri			Pivot	Direnc Seviyeleri			
663,00	652,00	643,00	672,00	683,00	692,00	703,00	

Gün içinde en düşük 661,00 en yüksek 681,00 seviyesini gören Migros Ticaret hissesinin günü %1,28 kazançla tamamladığı gözlenmektedir. Pivot seviye 672,00 seviyesinden geçmekte olup, aşağı yönlü hareketlerde birinci destek 663,00, ikinci destek ise 652,00 seviyesinden geçmektedir. Dirençler ise sırasıyla 683,00, 692,00 seviyelerinden geçmektedir. Bu aşamada 5 günlük HO seviyesinin %1,17 üzerinde, Son gün işlem hacmi ise bu aşamada 5 günlük ortalama işlem hacminin % 17,91 üzerinde gerçekleşmiştir.

Sabancı Holding

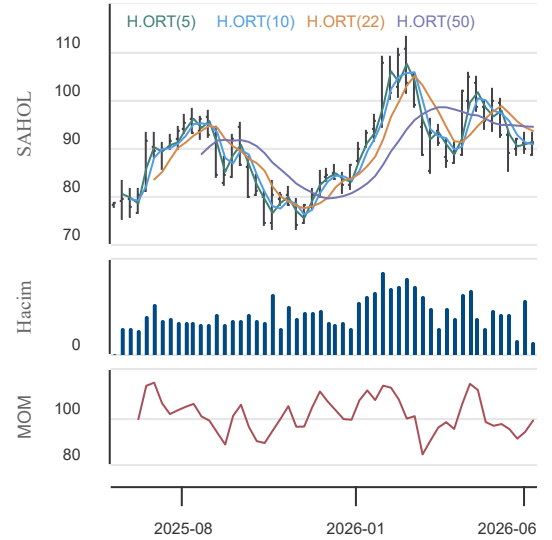
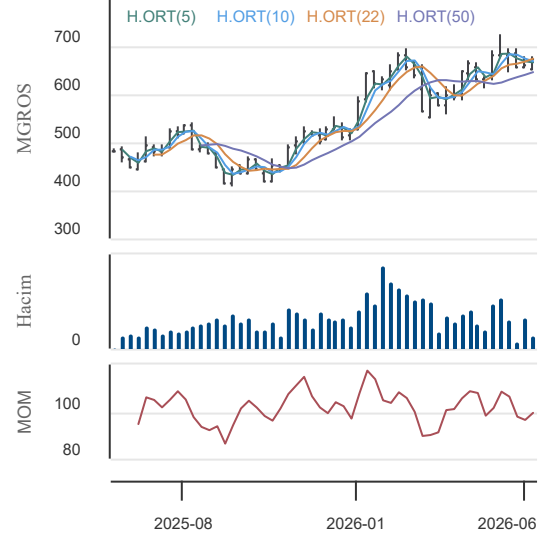
Düş.	Yük.	Aort.	Kap.	Gün (%)	Haf. (%)	Aylık (%)	Yb (%)
90,95	93,45	92,03	91,20	-0,33	-2,25	-8,80	9,99
İşlem Hacmi (mn TL)				Hareketli Ortalamalar (HO)			
Son	5 Gün Ort.			5	10	22	50
2.807,26	2.884,19			91,08	90,92	93,46	94,38
Destek Seviyeleri			Pivot	Direnc Seviyeleri			
90,28	89,37	87,78	91,87	92,78	94,37	95,28	

Gün içinde en düşük 90,95 en yüksek 93,45 seviyesini gören Sabancı Holding hissesinin günü %0,33 kayıpla tamamladığı gözlenmektedir. Pivot seviye 91,87 seviyesinden geçmekte olup, aşağı yönlü hareketlerde birinci destek 90,28, ikinci destek ise 89,37 seviyesinden geçmektedir. Dirençler ise sırasıyla 92,78, 94,37 seviyelerinden geçmektedir. Bu aşamada 5 günlük HO seviyesinin %0,13 üzerinde, Son gün işlem hacmi ise bu aşamada 5 günlük ortalama işlem hacminin % 2,67 altında gerçekleşmiştir.

Hektaş

Düş.	Yük.	Aort.	Kap.	Gün (%)	Haf. (%)	Aylık (%)	Yb (%)
3,82	4,34	4,03	3,82	-9,91	-8,61	-13,96	24,84
İşlem Hacmi (mn TL)				Hareketli Ortalamalar (HO)			
Son	5 Gün Ort.			5	10	22	50
3.188,66	2.782,66			4,20	4,12	4,17	3,57
Destek Seviyeleri			Pivot	Direnc Seviyeleri			
3,65	3,47	3,13	3,99	4,17	4,51	4,69	

Gün içinde en düşük 3,82 en yüksek 4,34 seviyesini gören Hektaş hissesinin günü %9,91 kayıpla tamamladığı gözlenmektedir. Pivot seviye 3,99 seviyesinden geçmekte olup, aşağı yönlü hareketlerde birinci destek 3,65, ikinci destek ise 3,47 seviyesinden geçmektedir. Dirençler ise sırasıyla 4,17, 4,51 seviyelerinden geçmektedir. Bu aşamada 5 günlük HO seviyesinin %9,13 altında, 22 günlük HO seviyesinin ise %8,34 altında hareket ettiği dikkat çekmektedir. Son gün işlem hacmi ise bu aşamada 5 günlük ortalama işlem hacminin % 14,59 üzerinde gerçekleşmiştir.



10.06.2026

KAP Haberleri

Şirket Haberleri:

BORSA İSTANBUL A.Ş.: Sermaye Piyasası Kurulu kararı uyarınca devreye alınan Volatilite Bazlı Tedbir Sistemi (VBTS) kapsamında ISKPL.E payları 10/06/2026 tarihli işlemlerden (seans başından) 09/07/2026 tarihli işlemlere (seans sonuna) kadar açığa satışa ve kredili işlemlere konu edilemeyecektir.

Sermaye Piyasası Kurulu kararı uyarınca devreye alınan Volatilite Bazlı Tedbir Sistemi (VBTS) kapsamında BIGEN.E payları 10/06/2026 tarihli işlemlerden (seans başından) 09/07/2026 tarihli işlemlere (seans sonuna) kadar tek fiyat işlem yöntemi ile işlem görecektir.

OZRDN: Şirketimizin uzun vadeli stratejik hedefleri, yeniden yapılanma çalışmaları ve sektörel odaklanma prensipleri doğrultusunda operasyonel verimliliğin artırılması amacıyla, tamamı (%100) şirketimize ait olacak şekilde "Bizofol Yalıtım Anonim Şirketi" unvanlı yeni bir bağlı ortaklık kurulmasına karar verilmiştir.Şirketin 09.06.2026 tarihi itibarıyla kuruluş tescil işlemleri tamamlanmıştır.

HLGYO: Şirketimiz tarafından alınan Yönetim Kurulu Kararı kapsamında;Ortaklık Payı oranı; DBH Raylı Sistemler A.Ş. için %90 ve Halk GYO için 10% olacak şekilde ortak bir proje geliştirilmesi amacıyla DBH Raylı – Halk GYO Adi Ortaklığının kurulmasına karar verilmiş olup taraflar arasında ortaklık sözleşmesi 09.06.2026 tarihinde imzalanmıştır.

TKFEN: Şirketimizin sermayesinin %42,8'ine sahip olan Can Kültür Sanat Eğitim Kurumları İşletmeciliği A.Ş.'den öğrenildiği üzere;sahip oldukları payların tamamının devrine yönelik olarak, Ordu Yardımlaşma Kurumu (OYAK) ile satış ve devir amaçlı görüşmelere başlanmıştır. Süreçteki gelişmeler, ilgili mevzuat çerçevesinde kamuoyu ile paylaşılacaktır.

Pay Alım-Satım Notları:

AHGAZ: 09.06.2026 tarihinde Borsa İstanbul A.Ş. nezdinde pay başına 31,60 TL – 31,90 TL fiyat aralığından (ağırlıklı ortalama 31,744 TL) toplam 317.336 adet pay geri alınmıştır.Şirketimizin 27.12.2023, 14.02.2025, 20.03.2025 ve 29.08.2025 tarihli Yönetim Kurulu kararları ile geri alınan paylarla birlikte sahip olduğu AHGAZ payları toplamı 70.987.360 adede ulaşmıştır. (Şirket sermayesine oranı %2,7303)

ENERY: 09.06.2026 tarihinde Borsa İstanbul A.Ş. nezdinde pay başına 8,57 TL - 8,70 TL fiyat aralığından (ağırlıklı ortalama 8,638 TL) toplam 600.000 adet pay geri alınmıştır.Şirketimizin 25.12.2023, 20.03.2025 ve 29.08.2025 tarihli Yönetim Kurulu kararları ile geri alınan paylarla birlikte sahip olduğu ENERY payları toplamı 353.261.346 adede ulaşmıştır. (Şirket sermayesine oranı %3,9251)

BOBET: 09.06.2026 tarihinde (bugün) 18,83 TL fiyatla 173.353 adet pay geri alınmıştır. Bu alımla birlikte, Şirketimizin 25.03.2025 tarihli Yönetim Kurulu kararı ile başlatılan ve azami 11.000.000 adet pay ile 200.000.000 TL fon tutarı öngören pay geri alım programı tamamlanmıştır.Ayrıca, 27.04.2026 tarihli Yönetim Kurulu kararı ile revize edilen ve azami 15.000.000 adet ilave pay ile 300.000.000 TL ilave fon tutarı öngören ilave pay geri alım programı kapsamında da, 09.06.2026 tarihinde (bugün) 18,83 TL fiyatla 76.647 adet pay geri alınmıştır.Söz konusu alımlar sonucunda Şirketimizin sahip olduğu BOBET paylarının toplamı 9.695.701 adede ulaşmış olup, bu payların şirket sermayesine oranı %2,5515'tir.

Genel Kurul Haberleri:

HOROZ, ANELE

Not: Bu rapor, 9 Haziran saat 18:10 itibaren, 10 Haziran saat 08:00 kadar KAP içerisinde yayımlanan haberler içerisinde derlenmiştir.Kaynaklar: KAP, Finnet, Matriks ve Şirket Açıklamaları.

10.06.2026

BIST-30 Hisseleri

Hisse Adı	Kapanış	Destekler		Pivot	Dirençler		Hareketli Ortalamalar			Performans			
		Destek 2	Destek 1		Direnç 1	Direnç 2	5 HO	20 HO	50 HO	Gün. (%)	Haf. (%)	Aylık (%)	Yıllık (%)
AEFES	20,30	19,77	20,03	20,45	20,71	21,13	20,35	20,00	18,85	0,0%	0,6%	0,0%	42,3%
AKBNK	67,15	65,82	66,48	67,37	68,03	68,92	66,11	68,39	71,56	0,4%	1,8%	-10,8%	23,2%
ASELS	357,25	349,58	353,42	361,08	364,92	372,58	366,80	397,09	387,49	-2,9%	-12,4%	-16,6%	156,4%
ASTOR	299,00	275,17	287,08	302,92	314,83	330,67	321,05	329,06	264,29	-2,9%	-17,7%	-8,3%	217,4%
BIMAS	383,75	368,08	375,92	381,83	389,67	395,58	378,45	387,05	372,47	1,7%	0,8%	-2,8%	50,8%
DSTKF	2.550,00	2.410,00	2.480,00	2.520,00	2.590,00	2.630,00	2.360,40	2.199,23	2.213,43	3,2%	26,1%	2,1%	841,0%
EKGYO	19,20	18,95	19,07	19,33	19,45	19,71	19,60	20,03	20,29	-1,2%	-3,9%	-12,7%	27,6%
ENKAI	96,15	93,65	94,90	96,35	97,60	99,05	95,06	100,01	99,73	1,3%	-3,1%	-13,6%	60,5%
EREGL	38,64	38,07	38,35	38,81	39,09	39,55	39,44	39,03	34,14	-1,0%	-4,5%	-5,1%	68,0%
FROTO	86,30	85,00	85,65	86,85	87,50	88,70	87,43	89,60	97,19	-0,9%	-2,9%	-11,5%	8,6%
GARAN	130,40	127,80	129,10	130,40	131,70	133,00	128,02	129,15	131,31	0,9%	1,2%	-5,0%	16,9%
GUBRF	479,25	461,75	470,50	487,00	495,75	512,25	507,05	558,16	526,52	-4,2%	-12,9%	-21,0%	97,1%
ISCTR	13,83	13,62	13,72	13,89	13,99	14,16	13,59	13,74	13,82	0,0%	1,5%	-4,9%	26,3%
KCHOL	186,70	183,23	184,97	188,13	189,87	193,03	189,28	195,93	198,21	-2,2%	-3,4%	-12,3%	30,4%
KRDMD	39,08	37,17	38,13	39,41	40,37	41,65	39,43	40,66	37,13	0,2%	-4,7%	-3,6%	66,0%
MGROS	674,00	652,00	663,00	672,00	683,00	692,00	666,20	676,70	647,03	1,3%	-0,3%	-1,4%	39,1%
PETKM	20,22	19,63	19,93	20,43	20,73	21,23	21,12	23,65	22,60	-3,6%	-14,7%	-18,2%	21,3%
PGSUS	168,90	166,43	167,67	169,23	170,47	172,03	169,74	173,96	179,28	-0,6%	-1,9%	-9,5%	-34,3%
SAHOL	91,20	89,37	90,28	91,87	92,78	94,37	91,08	93,00	94,38	-0,3%	-2,3%	-8,8%	16,0%
SASA	2,50	2,41	2,45	2,53	2,57	2,65	2,56	2,83	2,78	-3,5%	-9,1%	-29,0%	-25,1%
SISE	44,34	43,55	43,95	44,71	45,11	45,87	45,19	46,77	46,25	-1,5%	-5,9%	-13,3%	31,8%
TAVHL	257,00	248,83	252,92	256,33	260,42	263,83	259,05	262,54	289,99	1,2%	-3,2%	-9,5%	9,5%
TCELL	105,50	102,50	104,00	107,00	108,50	111,50	106,34	109,57	111,05	-1,8%	-2,8%	-12,1%	13,0%
THYAO	296,75	292,92	294,83	297,42	299,33	301,92	297,55	298,63	305,04	-0,2%	-1,1%	-4,6%	6,0%
TOASO	295,00	286,17	290,58	294,17	298,58	302,17	295,30	301,18	290,92	1,4%	-2,5%	-7,9%	72,8%
TRALT	43,82	41,98	42,90	44,72	45,64	47,46	46,08	45,24	44,48	-4,8%	-3,1%	-0,2%	77,8%
TTKOM	62,90	61,20	62,05	63,75	64,60	66,30	63,21	62,81	62,00	-2,2%	-0,4%	-4,8%	8,4%
TUPRS	229,50	223,03	226,27	232,03	235,27	241,03	235,84	246,42	254,46	-3,9%	-8,3%	-11,2%	89,9%
VAKBN	32,58	31,78	32,18	32,76	33,16	33,74	32,36	31,70	32,15	0,9%	-3,8%	1,8%	37,2%
YKBNK	35,54	34,58	35,06	35,36	35,84	36,14	34,73	35,66	36,00	1,7%	1,6%	-9,6%	29,8%

10.06.2026

BİST-100 Hisseleri Teknik Göstergeler

Hisse Kod	MOMENTUM		RSI		STOCHASTIC		CCI		MACD
	Sinyal	AA/AS	Sinyal	AA/AS	Sinyal	AA/AS	Sinyal	AA/AS	Sinyal
AEFES								Aşırı Alım	
AGHOL	Satış						Alış		
AKBNK									Alış
AKSA								Aşırı Alım	
AKSEN	Satış								
ALARK								Aşırı Alım	
ALTNY	Satış					Aşırı Satım		Aşırı Satım	
ANSGR	Satış								
ARCLK	Satış					Aşırı Satım			
ASELS						Aşırı Satım		Aşırı Satım	
ASTOR						Aşırı Satım		Aşırı Satım	
BALSU									
BIMAS	Satış								
BRSAN		Aşırı Alım			Satış			Aşırı Alım	
BRYAT									
BSOKE	Satış					Aşırı Satım		Aşırı Satım	
BTCIM	Satış					Aşırı Satım		Aşırı Satım	
CANTE	Satış					Aşırı Satım			
CCOLA	Satış				Alış				
CIMSA						Aşırı Satım		Aşırı Satım	
CVKMD	Satış					Aşırı Satım			
CWENE						Aşırı Satım			
DAPGM		Aşırı Alım						Aşırı Alım	
DOAS					Alış				
DOHOL	Satış							Aşırı Satım	
DSTKF		Aşırı Alım				Aşırı Alım		Aşırı Alım	
ECILC									
EFOR		Aşırı Alım				Aşırı Alım		Aşırı Alım	
EKGYO	Satış								
ENERY	Satış								Satış
ENJSA						Aşırı Satım		Aşırı Satım	
ENKAI					Alış		Alış		
EREGL						Aşırı Satım			
EUPWR				Aşırı Alım	Satış				
EUREN	Satış					Aşırı Satım		Aşırı Satım	
FENER						Aşırı Satım		Aşırı Satım	
FROTO	Satış								
GARAN								Aşırı Alım	
GENIL	Satış								
GESAN		Aşırı Alım		Aşırı Alım					

10.06.2026

BİST-100 Hisseleri Teknik Göstergeler

Hisse Kod	MOMENTUM		RSI		STOCHASTIC		CCI		MACD
	Sinyal	AA/AS	Sinyal	AA/AS	Sinyal	AA/AS	Sinyal	AA/AS	Sinyal
GLRMK									
GRSEL						Aşırı Satım			Satış
GRTHO	Satış				Alış				
GSRAY									
GUBRF						Aşırı Satım		Aşırı Satım	
HALKB		Aşırı Alım							
HEKTS	Satış								
ISCTR								Aşırı Alım	
ISMEN	Satış							Aşırı Satım	
IZENR								Aşırı Satım	
KCHOL	Satış								
KLRHO	Satış								
KONTR		Aşırı Satım		Aşırı Satım	Satış	Aşırı Satım		Aşırı Satım	
KRDMD	Satış					Aşırı Satım	Alış		
KTLEV		Aşırı Alım		Aşırı Alım		Aşırı Alım		Aşırı Alım	
KUYAS						Aşırı Satım		Aşırı Satım	
MAGEN		Aşırı Satım		Aşırı Satım		Aşırı Satım		Aşırı Satım	
MAVI						Aşırı Alım		Aşırı Alım	
MGROS	Satış								
MIATK						Aşırı Satım			
MPARK	Satış						Alış		
OBAMS		Aşırı Satım		Aşırı Satım		Aşırı Satım		Aşırı Satım	
ODAS					Alış				
OTKAR	Satış					Aşırı Satım			
OYAKC									Alış
PAHOL						Aşırı Satım			
PASEU									Alış
PATEK									Satış
PETKM						Aşırı Satım		Aşırı Satım	
PGSUS									
PSGYO					Satış			Aşırı Alım	
QUAGR									
RALYH	Satış								
REEDR									
SAHOL									
SARKY						Aşırı Satım			Satış
SASA	Satış					Aşırı Satım		Aşırı Satım	
SISE	Satış					Aşırı Satım			
SKBNK	Satış								
SOKM	Satış				Alış				

10.06.2026

BİST-100 Hisseleri Teknik Göstergeler

Hisse Kod	MOMENTUM		RSI		STOCHASTIC		CCI		MACD
	Sinyal	AA/AS	Sinyal	AA/AS	Sinyal	AA/AS	Sinyal	AA/AS	Sinyal
TABGD								Aşırı Alım	
TAVHL									
TCELL	Satış								
THYAO									
TKFEN									
TOASO	Satış						Alış		
TRALT									
TRENJ									
TRMET									
TSKB									
TTKOM									
TUKAS	Satış								
TUPRS								Aşırı Satım	
TUREX	Satış					Aşırı Satım			
TURSG	Satış				Satış				
ULKER	Satış								
VAKBN									
VESTL						Aşırı Satım		Aşırı Satım	
YKBNK									Alış
ZOREN	Satış					Aşırı Satım		Aşırı Satım	

Teknik Analiz İndikatörlerine İlişkin Açıklamalar

Teknik göstergeler tablolarında yer alan ifadeler, teknik analiz programlarındaki bazı indikatörlerin ürettiği sinyalleri göstermektedir. Bu sinyaller, İkon Menkul Değerler A. Ş. 'nin alım ya da satım tavsiyesi olarak düşünülmemelidir.

MOMENTUM : Göstergede 100 referans noktasını gösterir. Göstergenin referans çizgisinin altına inmesi "SAT", referans çizgisinin üzerine çıkması "AL" sinyali olarak değerlendirilir. Momentumun aşırı satış bölgesinden dönüş eğiliminde olması kısa vadede düşüşün tamamlandığını, momentumun belirli bir tepe yapıp aşağı doğru dönmesi, fiyatlardaki artış hızının yavaşladığını ve fiyatların bir süre sonra gerilemeye başlayacağını gösterir. Gösterge 115 çizgisinin üzerindeyken aşırı alım bölgesinde, 85 çizgisinin altındayken aşırı satım bölgesinde olarak yorumlanır.

MACD : Orta vadeli ve hareketli ortalamalardan oluştuğu için trend takip edici bir göstergedir. Göstergede 0 değeri referans çizgisini belirtir. MACD çizgisi kesikli sinyal çizgisini yukarıdan aşağıya doğru kestiğinde "SAT", aşağıdan yukarıya doğru kestiğinde ise "AL" sinyali olarak yorumlanır.

RSI : RSI eğrisi "0" ile "100" sayıları arasında değer alır. RSI genellikle 70 çizgisi üzerinde tepe ve 30 çizgisinin de altında dip yapar. Gösterge 70 seviyesinin üzerinde aşırı alım bölgesini, 30 seviyesinin altında ise aşırı satım bölgesini gösterir. RSI'ın 30 çizgisinin altına düşüp tekrar yükselmeye başlaması durumunda "AL" sinyali, 70 çizgisinin üzerine çıkıp bir tepe yaptıktan sonra tekrar aşağı dönmesi durumunda "SAT" sinyali olarak yorumlanır.

STOCHASTIC : Stochastic eğrisi "0" ile "100" arasında dalgalanır. Genellikle 80' in üzeri aşırı alım yapılmış bir piyasayı (sat sinyali), 20' nin altı da aşırı satış yapılmış bir piyasayı (al sinyali) gösterir. Ayrıca; yavaşlatılmış %K çizgisi aşağıdan yukarıya doğru %D çizgisini keserse "AL", %K çizgisi %D çizgisini yukarıdan aşağıya doğru keserse "SAT" sinyali olarak değerlendirilir.

CCI : CCI eğrisi +100 ile -100 arasında bir değer alır. Göstergede +100 seviyesinin üzeri aşırı alım yapıldığını, -100 seviyesinin altı ise aşırı satım yapıldığını ifade eder. CCI'ın -100 çizgisinin altına düşüp tekrar yükselmeye başlaması durumunda "AL" sinyali, +100 çizgisinin üzerine çıkıp bir tepe yaptıktan sonra tekrar aşağı dönmesi durumunda "SAT" sinyali olarak yorumlanır.

10.06.2026

Ekonomik Takvim

08.06.2026 - 12.06.2026

8 Haziran 2026, Pazartesi					
Saat	Ülke	Başlık	Dönem	Beklenti	Önceki
02:50	Japonya	Gayri Safi Yurtiçi Hasıla	Çeyreklik - 1. Çeyrek	0,50%	0,50%
02:50	Japonya	Gayri Safi Yurtiçi Hasıla	Yıllık - 1. Çeyrek	3,40%	3,40%
09:00	Almanya	Fabrika Siparişleri	Aylık - Nisan	1,00%	5,00%
11:30	Euro Bölgesi	Sentix Yatırımcı Güven Endeksi	Haziran		-16,4
9 Haziran 2026, Salı					
Saat	Ülke	Başlık	Dönem	Beklenti	Önceki
06:00	Çin	Ticaret Dengesi	Mayıs	89 Milyar USD	84.80 Milyar USD
09:00	Almanya	Ticaret Dengesi	Nisan	13.6 Milyar EUR	14.3 Milyar EUR
09:00	Almanya	Sanayi Üretimi	Aylık - Nisan	0,50%	-0,70%
09:00	Almanya	Sanayi Üretimi	Yıllık - Nisan		-3,00%
15:15	ABD	Haftalık ADP İstihdam Değişimi	Haftalık		35.75K
15:30	Kanada	Ticaret Dengesi	Nisan	1.5 Milyar CAD	1.78 Milyar CAD
15:30	ABD	Ticaret Dengesi	Nisan	-57.9 Milyar USD	-60.30 Milyar USD
17:00	ABD	İkinci El Konut Satışları	Mayıs	3.9M	4.02M
10 Haziran 2026, Çarşamba					
Saat	Ülke	Başlık	Dönem	Beklenti	Önceki
04:30	Çin	Tüketici Fiyat Endeksi	Aylık - Mayıs	0,00%	0,30%
04:30	Çin	Tüketici Fiyat Endeksi	Yıllık - Mayıs	1,40%	1,20%
10:00	Türkiye	Perakende Satışlar	Yıllık - Nisan		21,20%
10:00	Türkiye	Perakende Satışlar	Aylık - Nisan	0,40%	2,60%
10:00	Türkiye	Sanayi Üretimi	Aylık - Nisan		-0,80%
10:00	Türkiye	Sanayi Üretimi	Yıllık - Nisan		-1,10%
15:30	ABD	Çekirdek Tüketici Fiyat Endeksi	Aylık - Mayıs	0,30%	0,40%
15:30	ABD	Çekirdek Tüketici Fiyat Endeksi	Yıllık - Mayıs	2,80%	2,80%
15:30	ABD	Tüketici Fiyat Endeksi	Aylık - Mayıs	0,40%	0,60%
15:30	ABD	Tüketici Fiyat Endeksi	Yıllık - Mayıs	3,90%	3,80%
16:45	Kanada	Kanada Merkez Bankası Faiz Kararı	Haziran	2,25%	2,25%
11 Haziran 2026, Perşembe					
Saat	Ülke	Başlık	Dönem	Beklenti	Önceki
13:00	ABD	OPEC Aylık Rapor			
14:00	Türkiye	TCMB Faiz Kararı	Haziran		37,00%
15:15	Euro Bölgesi	Avrupa Merkez Bankası Faiz Kararı	Haziran	2,40%	2,15%
15:30	ABD	Çekirdek Üretici Fiyat Endeksi	Aylık - Mayıs	0,20%	1,00%
15:30	ABD	Çekirdek Üretici Fiyat Endeksi	Yıllık - Mayıs	5,30%	5,20%
15:30	ABD	Üretici Fiyat Endeksi	Aylık - Mayıs	0,30%	1,40%
15:30	ABD	Üretici Fiyat Endeksi	Yıllık - Mayıs	6,80%	6,00%
12 Haziran 2026, Cuma					
Saat	Ülke	Başlık	Dönem	Beklenti	Önceki
07:30	Japonya	Sanayi Üretimi	Aylık - Nisan	0,80%	-0,40%
09:00	Almanya	Tüketici Fiyat Endeksi	Aylık - Mayıs	-0,20%	0,60%
09:00	Almanya	Tüketici Fiyat Endeksi	Yıllık - Mayıs	2,60%	2,90%
09:00	İngiltere	Gayri Safi Yurtiçi Hasıla	Yıllık - Nisan	1,10%	1,20%
09:00	İngiltere	Gayri Safi Yurtiçi Hasıla	Aylık - Nisan	0,10%	0,30%
09:00	İngiltere	Ticaret Dengesi	Nisan	-20.5 Milyar GBP	-27.22 Milyar GBP
09:00	İngiltere	Sanayi Üretimi	Yıllık - Nisan	-0,20%	0,00%
09:00	İngiltere	Sanayi Üretimi	Aylık - Nisan	0,30%	-0,20%

Araştırma Birimi
arastirma@ikonmenkul.com.tr

Yasal Uyarı

Burada yer alan yatırım bilgi, yorum ve tavsiyeleri yatırım danışmanlığı kapsamında değildir. Yatırım danışmanlığı hizmeti, kişilerin risk ve getiri tercihleri dikkate alınarak kişiye özel sunulmaktadır. Burada yer alan ve hiçbir şekilde yönlendirici nitelikte olmayan içerik, yorum ve tavsiyeler genel bilgilendirme amacıyla hazırlanmıştır. Bu tavsiyeler mali durumunuz ile risk ve getiri tercihlerinize uygun olmayabilir. Bu nedenle, sadece burada yer alan bilgilere dayanarak yatırım kararı verilmesi beklentilerinize uygun sonuçlar doğurmayabilir. Özellikle kaldıraçlı işlemlerinizi yatırdığınız para kadar kaybetme ihtimaliniz vardır. Kaldıraçlı işlemlerde yatırım danışmanlığı hizmeti de verilmemektedir. Burada yer alan yorum ve tavsiyeler, yorum ve tavsiyede bulunanların kişisel görüşlerine dayanmakta olup, herhangi bir yatırım aracının alım satım tavsiyesi veya getiri vaadi olarak yorumlanmamalıdır. Hiçbir şekilde yönlendirici nitelikte olmayan bu içerik genel anlamda bilgi vermeyi amaçlamakta olup; bu içeriğin, müşterilerin ve diğer yatırımcıların alım satım kararlarını destekleyebilecek yeterli bilgileri kapsamayabileceği dikkate alınmalıdır. Yatırım yapmadan önce piyasaların içerdiği riskleri tam olarak anladığınızdan emin olunuz. Web sitemizde yer alan bilgi ve görüşlere dayanarak yapılacak yatırımlar ve ticari işlemlerin sonuçlarından veya ortaya çıkabilecek tüm zararlardan IKON Menkul Değerler A.Ş. sorumlu tutulamaz.