

15.06.2026

BIST En Çok Yükselenler (İlk 5)

Hisse Adı	Kapanış	Günlük D. (%)	Hacim (Mn TL)
ARMGD	146,30	10,00	648,7
BRKO	13,75	10,00	8,9
CEMAS	4,95	10,00	621,0
ENERY	9,46	10,00	1.131,9
SANFM	10,67	10,00	314,9

BIST En Çok Düşenler (İlk 5)

Hisse Adı	Kapanış	Günlük D. (%)	Hacim (Mn TL)
RUBNS	27,54	-10,00	521,2
ASTOR	265,50	-10,00	11.513,6
ENDAE	19,75	-9,98	649,2
EMPAE	128,50	-9,95	31,8
ISKPL	9,00	-9,91	1.204,4

Hacmi En Yüksek Hisseler (İlk 5)

Hisse Adı	Kapanış	Günlük D. (%)	Hacim (Mn TL)
THYAO	307,75	4,94	26.865,0
AKBNK	72,60	8,68	17.555,3
ASTOR	265,50	-10,00	11.513,6
ISCTR	14,31	4,15	10.944,2
ASELS	371,25	-1,72	9.920,9

BİST-100 Para Girişi Gözlenen (İlk 5)

Hisse Adı	Kapanış	Günlük D. (%)	Hacim (Mn TL)
THYAO	307,75	4,94	26.865,0
GARAN	135,90	5,35	8.384,8
KCHOL	187,50	1,79	6.120,7
EKGYO	19,91	3,91	4.140,7
PGSUS	172,00	3,93	4.036,2

BİST-100 Para Çıkışı Gözlenen (İlk 5)

Hisse Adı	Kapanış	Günlük D. (%)	Hacim (Mn TL)
BIMAS	380,00	-0,13	4.637,5
PETKM	19,39	-1,62	2.179,5
DOHOL	21,92	-0,36	359,3

Yurt İçi Piyasalar

Hisse Adı	Son	Gün %	Hafta (%)	Ay (%)
BİST-100	13.938	1,42	1,78	-5,7
BİST-30	15.939	1,53	2,74	-5,2
BİST BANKA	17.270	6,44	10,05	1,0
BİST HİZMET	12.718	1,37	-0,26	-4,4
BİST SANAYİ	17.758	0,36	-2,26	-7,5

Yurt İçi Ekonomi Gündemi

*BİST100 endeksi geçen haftayı toparlanma çabasıyla tamamladı. Hafta içinde dalgalı ve yön bulmakta zorlanan endeks, cuma günü gelen güçlü alımlarla %1,42 yükselerek 13.938,48 puandan kapandı. Haftalık bazda ise endeks %1,78 değer kazandı.

*Geçen haftanın önemli başlıklarından biri TCMB kararıydı. TCMB politika faizini %37'de sabit bırakırken, karar metninde sıkı para politikası duruşunun korunacağı mesajı öne çıktı.

*Haftanın açık ara pozitif ayrılan tarafı bankacılık olurken, mali sektör genelinde de risk iştahının toparlandığı görüldü. Buna karşılık sanayi hisselerinde aynı güç oluşmadı; özellikle metal eşya-makina, elektrik ve kimya-petrol tarafında maliyet baskısı ve yüksek finansman koşullarının etkisiyle zayıf seyir devam etti.

*Bugün içeride sanayi üretimi, inşaat maliyet endeksi, ücretli çalışan sayısı ve merkezi yönetim bütçe dengesi takip edilecek. Sanayi üretimi verisi, son dönemde üretim tarafında izlenen kırılmalılığın devam edip etmediğini göstermesi açısından sanayi, ihracatçı şirketler ve enerji tüketimi yüksek sektörler için önemli olacak.

*15 Haziran sabahına girerken cuma günü güçlü kapanış, yeni hafta için daha olumlu bir başlangıç zemini oluşturuyor. Pazartesi günü ilk etapta bankacılık hisselerindeki alımların devam edip etmeyeceği ve endeksin 14 bin seviyesine yaklaşan hareketlerde kalıcılık sağlayıp sağlayamayacağı izlenecek.

Yurt Dışı Ekonomi Gündemi

*ABD-İran arasında varıldığı açıklanan barış anlaşması, Hürmüz Boğazı ve enerji arzı risklerinin azalmasıyla petrol fiyatları üzerinde aşağı yönlü baskı oluşturdu.

*Jeopolitik tansiyonun düşmesiyle küresel risk iştahı güçlenirken Nasdaq, S&P500, Dow Jones, DAX ve Nikkei vadeli endekslerinde belirgin yükselişler izlendi.

*Piyasalar bu hafta yeni Fed Başkanı Kevin Warsh'ın ilk faiz toplantısında vereceği mesajlara ve Fed'in faiz görünümüne ilişkin sinyallere odaklanıyor.

*İran'a yönelik yaptırımların kademeli gevşetilmesi ve İran petrolünün yeniden küresel piyasaya dönme ihtimali, enerji piyasaları açısından haftanın en kritik başlığı olarak öne çıkıyor.

Global Piyasalar

Hisse Adı	Kapanış	Gün (%)	Hafta (%)	Ay (%)
S&P 500 End.	7.431,46	0,50	0,65	0,4
Nasdaq End.	25.888,84	0,31	0,70	-0,8
Dow Jones End.	51.202,26	0,70	0,66	2,9
DAX30	24.635,30	1,76	-0,50	2,8
NIKKEI	66.020,04	2,81	-0,85	5,2

Döviz Piyasası

Hisse Adı	Kapanış	Gün (%)	Hafta (%)	Ay (%)
USDTRY	46,27	0,18	0,47	1,9
EURTRY	53,51	0,03	0,87	0,4
GBPTRY	62,09	0,02	0,94	0,9
EURUSD	1,16	-0,09	0,39	-1,5
GBPUSD	1,34	0,05	0,73	-0,9

Emtia Piyasası

Hisse Adı	Kapanış	Gün (%)	Hafta (%)	Ay (%)
Gram Altın TL	6.273,49	0,34	-2,10	-8,8
Ons Altın \$	4.219,70	2,59	-5,30	-10,3
CRUDE Petrol	86,10	-2,70	-6,50	-18,3
Ons Gümüş \$	68,00	1,49	-6,21	-18,7
Bakır	6,46	1,29	3,47	-2,0

15.06.2026

Koç Holding

Düş.	Yük.	Aort.	Kap.	Gün (%)	Haf. (%)	Aylık (%)	Yb (%)
185,70	192,10	189,19	187,50	1,79	-0,79	-7,91	15,23
İşlem Hacmi (mn TL)				Hareketli Ortalamalar (HO)			
Son	5 Gün Ort.			5	10	22	50
6.120,75	3.495,65			186,86	188,24	193,80	198,17
Destek Seviyeleri		Pivot		Direnç Seviyeleri			
184,77	182,03	178,37	188,43	191,17	194,83	197,57	

Gün içinde en düşük 185,70 en yüksek 192,10 seviyesini gören Koç Holding hissesinin günü %1,79 kazançla tamamladığı gözlenmektedir. Pivot seviye 188,43 seviyesinden geçmekte olup, aşağı yönlü hareketlerde birinci destek 184,77, ikinci destek ise 182,03 seviyesinden geçmektedir. Dirençler ise sırasıyla 191,17, 194,83 seviyelerinden geçmektedir. Bu aşamada 5 günlük HO seviyesinin %0,34 üzerinde, Son gün işlem hacmi ise bu aşamada 5 günlük ortalama işlem hacminin % 75,10 üzerinde gerçekleşmiştir.

Türk Hava Yolları

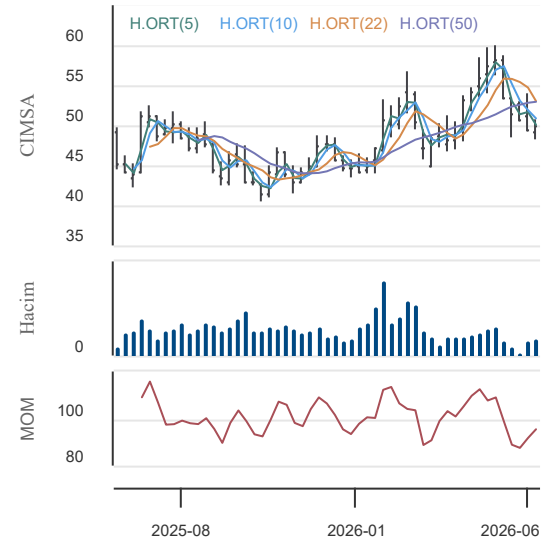
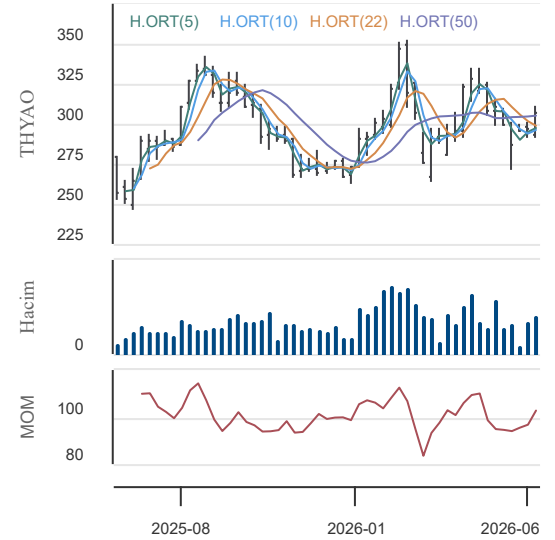
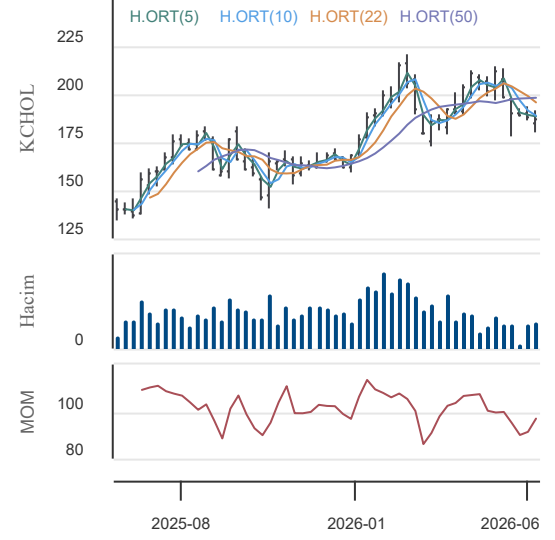
Düş.	Yük.	Aort.	Kap.	Gün (%)	Haf. (%)	Aylık (%)	Yb (%)
301,00	311,00	306,82	307,75	4,94	3,62	0,65	14,62
İşlem Hacmi (mn TL)				Hareketli Ortalamalar (HO)			
Son	5 Gün Ort.			5	10	22	50
26.865,03	13.895,11			298,10	297,58	298,02	305,39
Destek Seviyeleri		Pivot		Direnç Seviyeleri			
302,17	296,58	292,17	306,58	312,17	316,58	322,17	

Gün içinde en düşük 301,00 en yüksek 311,00 seviyesini gören Türk Hava Yolları hissesinin günü %4,94 kazançla tamamladığı gözlenmektedir. Pivot seviye 306,58 seviyesinden geçmekte olup, aşağı yönlü hareketlerde birinci destek 302,17, ikinci destek ise 296,58 seviyesinden geçmektedir. Dirençler ise sırasıyla 312,17, 316,58 seviyelerinden geçmektedir. Bu aşamada 5 günlük HO seviyesinin %3,24 üzerinde, 22 günlük HO seviyesinin ise %3,26 üzerinde hareket ettiği dikkat çekmektedir. Son gün işlem hacmi ise bu aşamada 5 günlük ortalama işlem hacminin % 93,34 üzerinde gerçekleşmiştir.

Çimsa

Düş.	Yük.	Aort.	Kap.	Gün (%)	Haf. (%)	Aylık (%)	Yb (%)
49,00	50,85	49,82	50,10	3,17	1,17	-9,57	9,40
İşlem Hacmi (mn TL)				Hareketli Ortalamalar (HO)			
Son	5 Gün Ort.			5	10	22	50
480,86	303,83			49,41	50,51	52,20	52,95
Destek Seviyeleri		Pivot		Direnç Seviyeleri			
49,12	48,13	47,27	49,98	50,97	51,83	52,82	

Gün içinde en düşük 49,00 en yüksek 50,85 seviyesini gören Çimsa hissesinin günü %3,17 kazançla tamamladığı gözlenmektedir. Pivot seviye 49,98 seviyesinden geçmekte olup, aşağı yönlü hareketlerde birinci destek 49,12, ikinci destek ise 48,13 seviyesinden geçmektedir. Dirençler ise sırasıyla 50,97, 51,83 seviyelerinden geçmektedir. Bu aşamada 5 günlük HO seviyesinin %1,39 üzerinde, Son gün işlem hacmi ise bu aşamada 5 günlük ortalama işlem hacminin % 58,27 üzerinde gerçekleşmiştir.



15.06.2026

KAP Haberleri

Şirket Haberleri:

BORSA İSTANBUL A.Ş.: Kurumsal yönetim derecelendirme sözleşmesi 12.06.2026 tarihinde sona eren KONTROLMATİK TEKNOLOJİ'ye (KONTR) ait paylar BIST Piyasa Değeri Ağırlıklı Pay Endeksleri Kural Seti'nin 8.10.f maddesi uyarınca 15.06.2026 tarihinden geçerli olmak üzere BIST Kurumsal Yönetim Endeksi'nden (XKURY) çıkarılacaktır.

Sermaye Piyasası Kurulu kararı uyarınca devreye alınan Volatilité Bazlı Tedbir Sistemi (VBTS) kapsamında CELHA.E, ONRYT.E ve RYSAS.E payları 15/06/2026 tarihli işlemlerden (seans başından) 14/07/2026 tarihli işlemlere (seans sonuna) kadar açığa satışa ve kredili işlemlere konu edilemeyecektir.

GOLTS: Şirketimiz Yönetim Kurulu'nun 12.06.2026 Tarih 2026/21 nolu toplantısında ; planlı bakım ve revizyon çalışmaları için, Şirketimiz klinker üretiminin gerçekleştirildiği toplam 2 fırından, toplam klinker üretim kapasitemizin %60 'ını temsil etmekte olan 2.fırınımızın 22 günlük süre için duruşa geçirilmesine karar verilmiştir. Planlı klinker stokumuz dolayısıyla söz konusu duruş satışlarımızı etkilememektedir.

HUBVC: Şirketimiz tarafından 25.05.2026 tarihinde yatırımdan çıkış kararı ve sözleşmesinin imzalandığı açıklanan üzere, Segmentify UK Holding Company Limited ("Segmentify") girişim yatırımdan çıkış ve kapanış işlemleri tamamlanmıştır.Söz konusu işlemde belirtilen, pay devir bedelinin nakit ödenecek kısmında ilk ödeme olan 85.460 USD Şirketimiz hesabına ve 7.097 USD girişim şirketimiz SHUB Teknoloji A.Ş. ("SHUB") hesabına ulaşmıştır. Pay devir bedelinin nakit ödenecek kısmında kalan tutarlar sözleşme koşullarına tabi olarak vadeli şekilde tahsil edilecektir.Ayrıca, pay devir bedelinin nakit olmayan kısmı karşılığında şirketimiz adına 473.628 adet ve SHUB adına 39.469 adet oy hakkı olmayan B grubu imtiyazsız Unifonic Inc. payı ihracı için Unifonic Inc. karar süreçleri tamamlanmış olup, bu paylar ihracını müteakip şirketimizce ve SHUB tarafından iktisap edilecektir. İhraç süreçleri ilgili ülke sicilleri nezdinde devam etmektedir.

BFREN: Şirketimiz Bosch Fren Sistemleri San. ve Tic. A.Ş. ile şirketimiz pay sahiplerinden Robert Bosch GMBH arasında Ticari Araç Sistemleri ile ilgili yeni bir ürünün Türkiye'de üretilmesi hususunda başlatılan ön çalışma ve görüşmeler başarıyla tamamlanmıştır.Bu doğrultuda; söz konusu proje kapsamında gerçekleştirilecek yatırımlarımız için T.C. Sanayi ve Teknoloji Bakanlığı Teşvik Uygulama ve Yabancı Sermaye Genel Müdürlüğü'ne Yatırım Teşvik Belgesi başvurusu yapılmıştır.Projeye ilişkin ilk yatırım siparişlerinin, proje programının onaylanmasına takiben 2026 yılında verilmesi; yatırımların tamamlanmasıyla birlikte süreç bazlı seri üretime ise 2027 yılı içerisinde geçilmesi öngörülmektedir.

SMRVA: Şirketimiz, Denizbank A.Ş.'nin 11.06.2026 tarihinde gerçekleştirdiği tahsili gecikmiş alacak ihalesinde; anapara büyüklükleri 202,45 milyon TL ve 202,66 milyon TL olan 2 adet bireysel portföyün ihalesini en yüksek teklifi vererek kazanmıştır.İhale sonuçlarının kesinleşmesi ihaleyi açan banka Yönetim Kurulu'nun onayına bağlı olup, onay sonrası sözleşmenin imza süreci ve satışa konu alacakların devir işlemleri başlatılacaktır.

KNFRT: Şirketimizin dört ana iş biriminden "Taze Tarımsal Ürün" kapsamında faaliyet gösteren %50 bağlı ortaklığımız Konfrut Çukurova Tarım A.Ş.'nin, tarım ve tarıma dayalı gıda endüstrisi alanındaki operasyonlarını güçlendirmek amacıyla yeni bir yatırıma başlanmıştır.Bu doğrultuda, mülkiyeti şirkete ait olan Tarsus'taki arazisi üzerine yeni bir narenciye işleme, meyve suyu üretimi ve soğuk hava depolama tesisi kurulacaktır. Söz konusu yatırım kapsamında ayrıca, T.C. Sanayi ve Teknoloji Bakanlığı tarafından yürütülen Yerel Kalkınma Hamlesi Programı çerçevesinde yaklaşık 12 milyon Euro tutarında yatırım teşvik başvurusu yapılmıştır.Yatırımın 5 milyon Euro tutarındaki ilk fazı kapsamında, 6.000 metrekare kapalı alana sahip tesisin 2026 yılı Aralık ayında faaliyete geçmesi planlanmaktadır. İlk faz yatırım ile birlikte tesisin, narenciye ürün grubu esas olmak üzere toplam 72.000 ton meyve işleme kapasitesine ulaşması, ayrıca 1.850 metrekarelik modern bir soğuk hava depolama alanına sahip olması hedeflenmektedir. Yatırımın sonraki fazlarına ilişkin detaylar netleştiğinde ayrıca kamuoyu ile paylaşılacaktır.

Pay Alım-Satım Notları:

GOKNR: Şirketimizin borsada kendi paylarının geri alınımının aşağıda detayları belirtilen çerçevede;- 17.500.000 (Nominal/tl) tutar içerisinde 12.06.2026 tarihinde 2.800.000 (Nominal/tl) alım işlemi gerçekleştirilmiştir.

BOBET: 12.06.2026 tarihinde (bugün) 18,77 TL fiyatından 250.000 adet pay geri alınmıştır. Şirketimizin sahip olduğu BOBET payları 9.945.701 adede ulaşmıştır. Geri alınan payların Şirket sermayesine oranı %2,61728974'dür.

MAGEN: 12.06.2026 tarihinde 30,06 TL fiyat aralığından 1.000.000 adet pay geri alınmış ve Şirketimizin sahip olduğu MAGEN Payları 1.000.000 adete ulaşmıştır. (Şirket sermayesine oranı %0,0339)

Sermaye Artırımı-Azaltımı Haberleri:

TURSG

Genel Kurul Haberleri:

SNICA, İHYAY, KRVDG, İHGZT, İHLAS

Not: Bu rapor, 12 Haziran saat 18:10 itibaren, 15 Haziran saat 08:00 kadar KAP içerisinde yayımlanan haberler içerisinde derlenmiştir.Kaynaklar: KAP, Finnet, Matriks ve Şirket Açıklamaları.

15.06.2026

BIST-30 Hisseleri

Hisse Adı	Kapanış	Destekler		Pivot	Dirençler		Hareketli Ortalamalar			Performans			
		Destek 2	Destek 1		Direnç 1	Direnç 2	5 HO	20 HO	50 HO	Gün. (%)	Haf. (%)	Aylık (%)	Yıllık (%)
AEFES	20,40	19,76	20,08	20,62	20,94	21,48	20,24	19,94	19,03	0,9%	0,2%	0,2%	45,2%
AKBNK	72,60	67,00	69,80	71,20	74,00	75,40	67,91	67,35	71,59	8,7%	12,6%	-0,2%	26,6%
ASELS	371,25	355,58	363,42	373,08	380,92	390,58	370,20	388,96	389,46	-1,7%	2,3%	-11,4%	156,9%
ASTOR	265,50	242,00	253,75	277,25	289,00	312,50	290,50	322,03	269,11	-10,0%	-16,2%	-20,3%	186,0%
BIMAS	380,00	367,67	373,83	381,92	388,08	396,17	380,40	385,39	374,72	-0,1%	0,7%	-2,7%	54,1%
DSTKF	2.612,50	2.509,17	2.560,83	2.591,67	2.643,33	2.674,17	2.566,50	2.200,08	2.259,20	0,5%	12,4%	7,8%	807,1%
EKGYO	19,91	18,98	19,45	19,85	20,32	20,72	19,36	19,64	20,26	3,9%	3,5%	-3,5%	29,8%
ENKAI	93,00	91,13	92,07	93,68	94,62	96,23	94,14	97,59	99,86	0,2%	-0,4%	-8,0%	55,2%
EREGL	39,36	37,91	38,63	39,37	40,09	40,83	38,81	38,90	34,84	2,5%	0,5%	-0,5%	61,7%
FROTO	86,70	83,90	85,30	87,30	88,70	90,70	86,82	87,97	96,17	0,2%	0,6%	-7,9%	14,5%
GARAN	135,90	128,83	132,37	135,43	138,97	142,03	130,56	128,15	131,73	5,3%	8,7%	1,9%	18,8%
GUBRF	478,75	450,92	464,83	484,92	498,83	518,92	479,50	537,95	526,44	2,1%	-2,9%	-20,1%	88,3%
ISCTR	14,31	13,72	14,02	14,31	14,61	14,90	13,89	13,63	13,89	4,1%	8,5%	0,3%	29,6%
KCHOL	187,50	182,03	184,77	188,43	191,17	194,83	186,86	191,92	198,17	1,8%	-0,8%	-7,9%	31,8%
KRDMD	39,34	37,43	38,39	39,65	40,61	41,87	38,81	40,24	37,69	2,0%	0,9%	-12,4%	69,9%
MGROS	672,50	656,17	664,33	672,17	680,33	688,17	669,30	674,62	651,59	0,9%	1,6%	-0,2%	38,1%
PETKM	19,39	18,91	19,15	19,37	19,61	19,83	20,05	22,87	22,62	-1,6%	-7,0%	-28,6%	18,4%
PGSUS	172,00	165,73	168,87	171,63	174,77	177,53	168,64	171,22	178,63	3,9%	2,0%	-4,4%	-32,9%
SAHOL	95,95	91,68	93,82	95,13	97,27	98,58	92,28	91,97	94,62	4,7%	6,6%	0,8%	19,6%
SASA	2,60	2,52	2,56	2,62	2,66	2,72	2,56	2,70	2,80	-1,1%	4,4%	-19,5%	-19,8%
SISE	44,76	43,35	44,05	44,85	45,55	46,35	44,40	45,84	46,14	2,5%	-0,1%	-11,4%	35,3%
TAVHL	275,00	259,50	267,25	273,00	280,75	286,50	261,10	259,62	288,06	6,2%	6,8%	2,1%	12,7%
TCELL	110,70	106,23	108,47	109,93	112,17	113,63	107,14	107,68	111,12	3,0%	5,3%	-3,7%	20,3%
THYAO	307,75	296,58	302,17	306,58	312,17	316,58	298,10	296,85	305,39	4,9%	3,6%	0,7%	13,0%
TOASO	295,50	282,00	288,75	293,50	300,25	305,00	290,90	296,70	291,75	4,4%	0,5%	-4,9%	67,3%
TRALT	43,34	41,69	42,51	43,49	44,31	45,29	43,76	45,02	44,48	1,8%	-4,0%	-6,4%	74,1%
TTKOM	64,10	61,80	62,95	63,70	64,85	65,60	62,85	62,21	62,26	3,9%	2,9%	-0,7%	10,3%
TUPRS	233,80	227,87	230,83	233,27	236,23	238,67	234,58	242,79	253,56	-0,9%	-2,9%	-8,3%	93,2%
VAKBN	32,62	31,06	31,84	32,74	33,52	34,42	32,18	31,67	32,15	2,5%	2,7%	1,9%	34,5%
YKBNK	38,10	35,09	36,59	37,45	38,95	39,81	35,68	35,17	36,15	8,8%	13,4%	0,6%	37,7%

15.06.2026

BİST-100 Hisseleri Teknik Göstergeler

Hisse Kod	MOMENTUM		RSI		STOCHASTIC		CCI		MACD
	Sinyal	AA/AS	Sinyal	AA/AS	Sinyal	AA/AS	Sinyal	AA/AS	Sinyal
AEFES								Aşırı Alım	
AGHOL					Alış				
AKBNK					Alış	Aşırı Alım		Aşırı Alım	
AKSA								Aşırı Alım	
AKSEN	Alış				Alış				
ALARK						Aşırı Alım		Aşırı Alım	
ALTNY					Alış	Aşırı Satım		Aşırı Satım	
ANSGR									
ARCLK					Alış		Alış		
ASELS									
ASTOR		Aşırı Satım				Aşırı Satım		Aşırı Satım	
BALSU						Aşırı Satım			
BIMAS					Satış				
BRSAN		Aşırı Alım							
BRYAT	Satış					Aşırı Satım			
BSOKE								Aşırı Satım	
BTCIM									
CANTE						Aşırı Satım		Aşırı Satım	
CCOLA	Alış								
CIMSA							Alış		
CVKMD						Aşırı Satım		Aşırı Satım	
CWENE					Alış	Aşırı Satım			
DAPGM									
DOAS						Aşırı Alım		Aşırı Alım	
DOHOL									
DSTKF		Aşırı Alım				Aşırı Alım		Aşırı Alım	
ECILC						Aşırı Satım			
EFOR						Aşırı Alım		Aşırı Alım	
EKGYO					Alış				Alış
ENERY	Alış				Alış			Aşırı Alım	Alış
ENJSA					Alış		Alış		
ENKAI					Satış		Alış		
EREGL									
EUPWR		Aşırı Alım		Aşırı Alım				Aşırı Alım	
EUREN						Aşırı Satım	Alış		
FENER		Aşırı Satım				Aşırı Satım		Aşırı Satım	
FROTO									
GARAN								Aşırı Alım	
GENIL						Aşırı Satım		Aşırı Satım	
GESAN		Aşırı Alım							

15.06.2026

BİST-100 Hisseleri Teknik Göstergeler

Hisse Kod	MOMENTUM		RSI		STOCHASTIC		CCI		MACD
	Sinyal	AA/AS	Sinyal	AA/AS	Sinyal	AA/AS	Sinyal	AA/AS	Sinyal
GLRMK						Aşırı Satım	Alış		
GRSEL									
GRTHO								Aşırı Alım	
GSRAY	Satış					Aşırı Satım			
GUBRF					Alış	Aşırı Satım	Alış		
HALKB					Satış				
HEKTS					Alış				
ISCTR								Aşırı Alım	
ISMEN					Alış		Alış		
IZENR					Satış			Aşırı Satım	
KCHOL	Alış				Alış		Alış		
KLRHO	Satış					Aşırı Satım			
KONTR		Aşırı Satım		Aşırı Satım		Aşırı Satım		Aşırı Satım	
KRDMD					Alış				
KTLEV		Aşırı Alım		Aşırı Alım	Satış	Aşırı Alım		Aşırı Alım	
KUYAS				Aşırı Satım	Satış	Aşırı Satım		Aşırı Satım	
MAGEN		Aşırı Satım		Aşırı Satım		Aşırı Satım		Aşırı Satım	
MAVI									Satış
MGROS					Satış				
MIATK		Aşırı Satım							
MPARK								Aşırı Satım	
OBAMS		Aşırı Satım		Aşırı Satım	Alış	Aşırı Satım		Aşırı Satım	
ODAS									
OTKAR					Alış	Aşırı Satım		Aşırı Satım	
OYAKC	Alış							Aşırı Alım	
PAHOL									
PASEU						Aşırı Alım	Satış		
PATEK						Aşırı Satım			
PETKM		Aşırı Satım			Alış	Aşırı Satım		Aşırı Satım	
PGSUS	Alış				Alış		Alış		Alış
PSGYO									
QUAGR					Alış	Aşırı Satım			
RALYH									
REEDR					Alış			Aşırı Alım	
SAHOL	Alış							Aşırı Alım	
SARKY						Aşırı Satım			
SASA									
SISE					Alış		Alış		
SKBNK						Aşırı Alım		Aşırı Alım	
SOKM									Alış

15.06.2026

BİST-100 Hisseleri Teknik Göstergeler

Hisse Kod	MOMENTUM		RSI		STOCHASTIC		CCI		MACD
	Sinyal	AA/AS	Sinyal	AA/AS	Sinyal	AA/AS	Sinyal	AA/AS	Sinyal
TABGD						Aşırı Satım			
TAVHL								Aşırı Alım	
TCELL					Alış			Aşırı Alım	
THYAO	Alış				Alış			Aşırı Alım	
TKFEN					Satış				
TOASO					Alış		Alış		
TRALT	Alış					Aşırı Satım			
TRENJ						Aşırı Satım	Alış		
TRMET						Aşırı Satım			
TSKB								Aşırı Alım	
TTKOM									Alış
TUKAS									
TUPRS					Alış				
TUREX					Alış	Aşırı Satım			
TURSG					Alış			Aşırı Alım	
ULKER								Aşırı Satım	
VAKBN					Alış				
VESTL			Alış		Alış	Aşırı Satım		Aşırı Satım	
YKBNK						Aşırı Alım		Aşırı Alım	
ZOREN					Alış	Aşırı Satım		Aşırı Satım	

Teknik Analiz İndikatörlerine İlişkin Açıklamalar

Teknik göstergeler tablolarında yer alan ifadeler, teknik analiz programlarındaki bazı indikatörlerin ürettiği sinyalleri göstermektedir. Bu sinyaller, İkon Menkul Değerler A. Ş. 'nin alım ya da satım tavsiyesi olarak düşünülmemelidir.

MOMENTUM : Göstergede 100 referans noktasını gösterir. Göstergenin referans çizgisinin altına inmesi "SAT", referans çizgisinin üzerine çıkması "AL" sinyali olarak değerlendirilir. Momentumun aşırı satış bölgesinden dönüş eğiliminde olması kısa vadede düşüşün tamamlandığını, momentumun belirli bir tepe yapıp aşağı doğru dönmesi, fiyatlardaki artış hızının yavaşladığını ve fiyatların bir süre sonra gerilemeye başlayacağını gösterir. Gösterge 115 çizgisinin üzerindeyken aşırı alım bölgesinde, 85 çizgisinin altındayken aşırı satım bölgesinde olarak yorumlanır.

MACD : Orta vadeli ve hareketli ortalamalardan oluştuğu için trend takip edici bir göstergedir. Göstergede 0 değeri referans çizgisini belirtir. MACD çizgisi kesikli sinyal çizgisini yukarıdan aşağıya doğru kestiğinde "SAT", aşağıdan yukarıya doğru kestiğinde ise "AL" sinyali olarak yorumlanır.

RSI : RSI eğrisi "0" ile "100" sayıları arasında değer alır. RSI genellikle 70 çizgisi üzerinde tepe ve 30 çizgisinin de altında dip yapar. Gösterge 70 seviyesinin üzerinde aşırı alım bölgesini, 30 seviyesinin altında ise aşırı satım bölgesini gösterir. RSI'ın 30 çizgisinin altına düşüp tekrar yükselmeye başlaması durumunda "AL" sinyali, 70 çizgisinin üzerine çıkıp bir tepe yaptıktan sonra tekrar aşağı dönmesi durumunda "SAT" sinyali olarak yorumlanır.

STOCHASTIC : Stochastic eğrisi "0" ile "100" arasında dalgalanır. Genellikle 80' in üzeri aşırı alım yapılmış bir piyasayı (sat sinyali), 20' nin altı da aşırı satış yapılmış bir piyasayı (al sinyali) gösterir. Ayrıca; yavaşlatılmış %K çizgisi aşağıdan yukarıya doğru %D çizgisini keserse "AL", %K çizgisi %D çizgisini yukarıdan aşağıya doğru keserse "SAT" sinyali olarak değerlendirilir.

CCI : CCI eğrisi +100 ile -100 arasında bir değer alır. Göstergede +100 seviyesinin üzeri aşırı alım yapıldığını, -100 seviyesinin altı ise aşırı satım yapıldığını ifade eder. CCI'ın -100 çizgisinin altına düşüp tekrar yükselmeye başlaması durumunda "AL" sinyali, +100 çizgisinin üzerine çıkıp bir tepe yaptıktan sonra tekrar aşağı dönmesi durumunda "SAT" sinyali olarak yorumlanır.

15.06.2026

Ekonomik Takvim

15.06.2026 - 19.06.2026					
15 Haziran 2026, Pazartesi					
Saat	Ülke	Başlık	Dönem	Beklenti	Önceki
10:00	Türkiye	Sanayi Üretimi	Aylık - Nisan	0,40%	-0,80%
10:00	Türkiye	Sanayi Üretimi	Yıllık - Nisan	-0,60%	-1,10%
12:00	Euro Bölgesi	Sanayi Üretimi	Aylık - Nisan	0,50%	0,20%
12:00	Euro Bölgesi	Sanayi Üretimi	Yıllık - Nisan	-1,70%	-2,10%
12:00	Euro Bölgesi	Ticaret Dengesi	Nisan	12,5 Milyar EUR	7,8 Milyar EUR
16:15	ABD	Sanayi Üretimi	Aylık - Mayıs	0,50%	0,70%
16:15	ABD	Sanayi Üretimi	Yıllık - Mayıs	1,90%	1,35%
16 Haziran 2026, Salı					
Saat	Ülke	Başlık	Dönem	Beklenti	Önceki
05:00	Çin	Sanayi Üretimi	Yıllık - Mayıs	4,70%	4,10%
05:00	Çin	İşsizlik Oranı	Mayıs	5,20%	5,20%
05:00	Çin	Perakende Satışlar	Yıllık - Mayıs	0,80%	0,20%
06:00	Japonya	Japonya Merkez Bankası Faiz Kararı	Haziran	1,00%	0,75%
07:30	Avustralya	Avustralya Merkez Bankası Faiz Kararı	Haziran	4,35%	4,35%
10:00	Türkiye	Perakende Satışlar	Aylık - Nisan	-0,90%	2,60%
10:00	Türkiye	Perakende Satışlar	Yıllık - Nisan	19%	21,20%
12:00	Euro Bölgesi	ZEW Ekonomik Hissiyat Endeksi	Haziran	-14	-9,1
12:00	Almanya	ZEW Ekonomik Hissiyat Endeksi	Haziran	-16	-10,2
15:15	ABD	Haftalık ADP İstihdam Değişimi	Haftalık		29K
17 Haziran 2026, Çarşamba					
Saat	Ülke	Başlık	Dönem	Beklenti	Önceki
02:50	Japonya	Ticaret Dengesi	Mayıs	-200 Milyar JPY	301,9 Milyar JPY
09:00	İngiltere	Çekirdek Tüketici Fiyat Endeksi	Aylık - Mayıs	0,30%	0,70%
09:00	İngiltere	Çekirdek Tüketici Fiyat Endeksi	Yıllık - Mayıs	2,60%	2,50%
09:00	İngiltere	Tüketici Fiyat Endeksi	Aylık - Mayıs	0,50%	0,70%
09:00	İngiltere	Tüketici Fiyat Endeksi	Yıllık - Mayıs	3,10%	2,80%
12:00	ABD	IEA Aylık Rapor			
12:00	Euro Bölgesi	Çekirdek Tüketici Fiyat Endeksi	Aylık - Mayıs		0,30%
12:00	Euro Bölgesi	Çekirdek Tüketici Fiyat Endeksi	Yıllık - Mayıs	2,50%	2,50%
12:00	Euro Bölgesi	Tüketici Fiyat Endeksi	Aylık - Mayıs	0,10%	1,00%
12:00	Euro Bölgesi	Tüketici Fiyat Endeksi	Yıllık - Mayıs	3,20%	3,20%
15:30	ABD	Çekirdek Perakende Satışlar	Aylık - Mayıs	0,60%	0,70%
15:30	ABD	Perakende Satışlar	Aylık - Mayıs	0,60%	0,50%
21:00	ABD	FED Faiz Kararı	Haziran	3,75%	3,75%
18 Haziran 2026, Perşembe					
Saat	Ülke	Başlık	Dönem	Beklenti	Önceki
09:00	İngiltere	İşsizlik Oranı	Nisan		5,00%
14:00	İngiltere	İngiltere Merkez Bankası Faiz Kararı	Haziran	3,75%	3,75%
14:00	Türkiye	Para Politikası Toplantı Tutanaqları			
19 Haziran 2026, Cuma					
Saat	Ülke	Başlık	Dönem	Beklenti	Önceki
	ABD	Juneteenth (Resmi Tatil)			
02:00	İngiltere	GFK Tüketici Güven Endeksi	Haziran	-29	-23
02:30	Japonya	Çekirdek Tüketici Fiyat Endeksi	Yıllık - Mayıs		1,40%
02:30	Japonya	Tüketici Fiyat Endeksi	Yıllık - Mayıs		1,40%
02:30	Japonya	Tüketici Fiyat Endeksi	Aylık - Mayıs		0,10%
02:50	Japonya	Para Politikası Toplantı Tutanaqları			
09:00	İngiltere	Çekirdek Perakende Satışlar	Yıllık - Mayıs		1,10%
09:00	İngiltere	Çekirdek Perakende Satışlar	Aylık - Mayıs		-0,40%
09:00	İngiltere	Perakende Satışlar	Yıllık - Mayıs	1,50%	0,00%
09:00	İngiltere	Perakende Satışlar	Aylık - Mayıs	-0,20%	-1,30%
09:00	Almanya	Üretici Fiyat Endeksi	Yıllık - Mayıs		1,70%
09:00	Almanya	Üretici Fiyat Endeksi	Aylık - Mayıs		1,20%
10:00	Türkiye	Kapasite Kullanım Oranı	Haziran	74,40%	74,20%
10:00	Türkiye	İmalat Güven Endeksi	Haziran	101,5	103,3
15:30	Kanada	Çekirdek Perakende Satışlar	Aylık - Nisan	0,80%	1,40%
15:30	Kanada	Perakende Satışlar	Aylık - Nisan	0,60%	0,90%

Araştırma Birimi
arastirma@ikonmenkul.com.tr

Yasal Uyarı

Burada yer alan yatırım bilgi, yorum ve tavsiyeleri yatırım danışmanlığı kapsamında değildir. Yatırım danışmanlığı hizmeti, kişilerin risk ve getiri tercihleri dikkate alınarak kişiye özel sunulmaktadır. Burada yer alan ve hiçbir şekilde yönlendirici nitelikte olmayan içerik, yorum ve tavsiyeler genel bilgilendirme amacıyla hazırlanmıştır. Bu tavsiyeler mali durumunuz ile risk ve getiri tercihlerinize uygun olmayabilir. Bu nedenle, sadece burada yer alan bilgilere dayanarak yatırım kararı verilmesi beklentilerinize uygun sonuçlar doğurmayabilir. Özellikle kaldıraçlı işlemlerinizi yatırdığınız para kadar kaybetme ihtimaliniz vardır. Kaldıraçlı işlemlerde yatırım danışmanlığı hizmeti de verilmemektedir. Burada yer alan yorum ve tavsiyeler, yorum ve tavsiyede bulunanların kişisel görüşlerine dayanmakta olup, herhangi bir yatırım aracının alım satım tavsiyesi veya getiri vaadi olarak yorumlanmamalıdır. Hiçbir şekilde yönlendirici nitelikte olmayan bu içerik genel anlamda bilgi vermeyi amaçlamakta olup; bu içeriğin, müşterilerin ve diğer yatırımcıların alım satım kararlarını destekleyebilecek yeterli bilgileri kapsamayabileceği dikkate alınmalıdır. Yatırım yapmadan önce piyasaların içerdiği riskleri tam olarak anladığınızdan emin olunuz. Web sitemizde yer alan bilgi ve görüşlere dayanarak yapılacak yatırımlar ve ticari işlemlerin sonuçlarından veya ortaya çıkabilecek tüm zararlardan IKON Menkul Değerler A.Ş. sorumlu tutulamaz.