

22.06.2026

BIST 100 Teknik Analiz

Düş.	Yük.	Aort.	Kap.	Gün (%)	Haf. (%)	Aylık (%)	Yb (%)
14.657,77	14.876,07	14.734,50	14.734,50	-0,63	5,71	5,02	30,84
İşlem Hacmi (mn TL)				Hareketli Ortalamalar (HO)			
Son	5 Gün Ort.			5	10	22	50
190.604,19	195.308,24			14.584,50	14.195,16	14.014,67	14.164,38
Destek Seviyeleri		Pivot		Direnç Seviyeleri			
14.636,16	14.537,81	14.417,86	14.756,11	14.854,46	14.974,41	15.072,76	

Gün içinde en düşük 14.657,77 en yüksek 14.876,07 seviyesini gören BIST 100 endeksinin günü %0,63 kayıpla tamamladığı gözlenmektedir. Pivot seviye 14.756,11 seviyesinden geçmekte olup, aşağı yönlü hareketlerde birinci destek 14.636,16, ikinci destek ise 14.537,81 seviyesinden geçmektedir. Dirençler ise sırasıyla 14.854,46, 14.974,41 seviyelerinden geçmektedir. Bu aşamada endeksin 5 günlük HO seviyesinin %1,03 üzerinde, 22 günlük HO seviyesinin ise %5,14 üzerinde hareket ettiği dikkat çekmektedir. Son gün işlem hacmi ise bu aşamada 5 günlük ortalama işlem hacminin % 2,41 altında gerçekleşmiştir.

VIOP30 Teknik Analiz

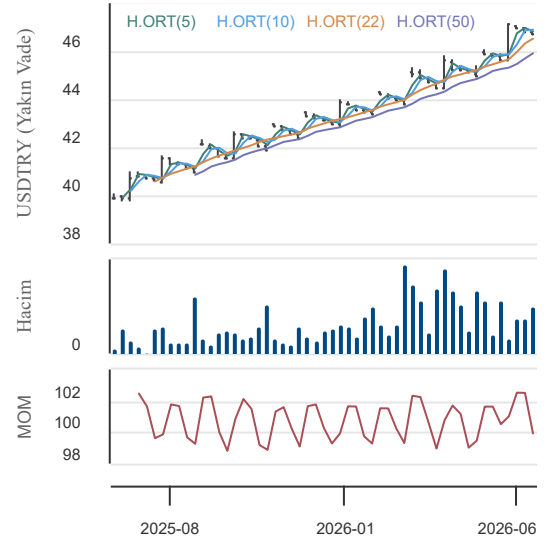
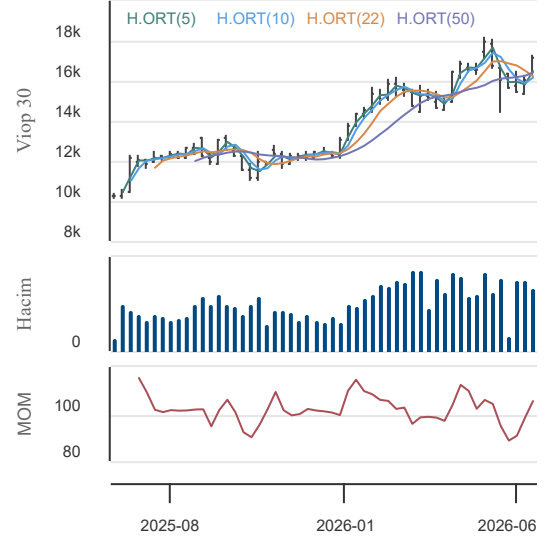
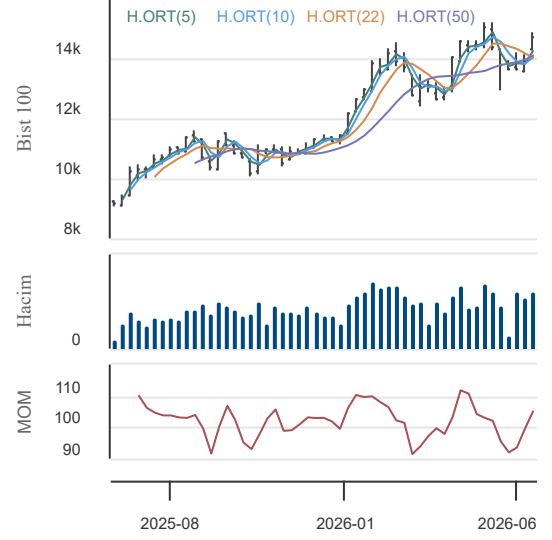
Düş.	Yük.	Aort.	Kap.	Gün (%)	Haf. (%)	Aylık (%)	Yb (%)
16.988,00	17.339,00	17.118,82	17.151,00	-0,17	6,59	3,43	40,35
İşlem Hacmi (mn TL)				Hareketli Ortalamalar (HO)			
Son	5 Gün Ort.			5	10	22	50
44.042,79	43.989,84			16.923,00	16.392,30	16.197,41	16.493,08
Destek Seviyeleri		Pivot		Direnç Seviyeleri			
16.979,67	16.808,33	16.628,67	17.159,33	17.330,67	17.510,33	17.681,67	

Gün içinde en düşük 16.988,00 en yüksek 17.339,00 seviyesini gören BIST 30 Yakın Vade endeks kontratının günü %0,17 kayıpla tamamladığı gözlenmektedir. Pivot seviye 17.159,33 seviyesinden geçmekte olup, aşağı yönlü hareketlerde birinci destek 16.979,67, ikinci destek ise 16.808,33 seviyesinden geçmektedir. Dirençler ise sırasıyla 17.330,67, 17.510,33 seviyelerinden geçmektedir. Bu aşamada 5 günlük HO seviyesinin %1,35 üzerinde, 22 günlük HO seviyesinin ise %5,89 üzerinde hareket ettiği dikkat çekmektedir. Son gün işlem hacmi ise bu aşamada 5 günlük ortalama işlem hacminin % 0,12 üzerinde gerçekleşmiştir.

USDTRY (Yakın Vade) Teknik Analiz

Düş.	Yük.	Aort.	Kap.	Gün (%)	Haf. (%)	Aylık (%)	Yb (%)
46,72	46,77	46,75	46,72	-0,04	-0,31	2,06	8,94
İşlem Hacmi (mn TL)				Hareketli Ortalamalar (HO)			
Son	5 Gün Ort.			5	10	22	50
16.466,19	12.016,90			46,76	46,84	46,61	45,97
Destek Seviyeleri		Pivot		Direnç Seviyeleri			
46,70	46,69	46,65	46,74	46,75	46,79	46,80	

Gün içinde en düşük 46,72 en yüksek 46,77 seviyesini gören USD/TL Yakın Vade kontratının günü %0,04 kayıpla tamamladığı gözlenmektedir. Pivot seviye 46,74 seviyesinden geçmekte olup, aşağı yönlü hareketlerde birinci destek 46,70, ikinci destek ise 46,69 seviyesinden geçmektedir. Dirençler ise sırasıyla 46,75, 46,79 seviyelerinden geçmektedir. Bu aşamada endeksin 5 günlük HO seviyesinin %0,09 altında, 22 günlük HO seviyesinin ise %0,24 üzerinde hareket ettiği dikkat çekmektedir. Son gün işlem hacmi ise bu aşamada 5 günlük ortalama işlem hacminin % 37,03 üzerinde gerçekleşmiştir.



22.06.2026

BİST En Çok Yükselenler (İlk 5)

Hisse Adı	Kapanış	Günlük D. (%)	Hacim (Mn TL)
BIGCH	7,70	10,00	300,2
BIGEN	81,95	10,00	162,4
CELHA	18,37	10,00	539,2
HPSOL	18,15	10,00	0,0
DGGYO	42,48	9,99	24,4

BİST En Çok Düşenler (İlk 5)

Hisse Adı	Kapanış	Günlük D. (%)	Hacim (Mn TL)
GENKM	17,29	-9,99	1.081,3
VERUS	626,00	-9,99	89,2
ATEKS	129,00	-9,98	7,7
ENSRI	7,13	-9,97	793,0
SEKUR	9,30	-9,97	33,4

Hacmi En Yüksek Hisseler (İlk 5)

Hisse Adı	Kapanış	Günlük D. (%)	Hacim (Mn TL)
THYAO	326,75	-0,53	22.838,9
AKBNK	81,85	0,92	11.136,7
EUPWR	88,35	5,30	9.258,8
ISCTR	15,36	-0,71	8.984,4
ASELS	402,50	-2,01	7.825,9

BİST-100 Para Girişi Gözlenen (İlk 5)

Hisse Adı	Kapanış	Günlük D. (%)	Hacim (Mn TL)
AKBNK	81,85	0,92	11.136,7
EUPWR	88,35	5,30	9.258,8
IZENR	10,62	2,12	2.783,6
DSTKF	3.200,00	4,15	2.756,6
EFOR	15,75	9,15	2.401,5

BİST-100 Para Çıkışı Gözlenen (İlk 5)

Hisse Adı	Kapanış	Günlük D. (%)	Hacim (Mn TL)
THYAO	326,75	-0,53	22.838,9
ISCTR	15,36	-0,71	8.984,4
KTLEV	181,00	-2,69	6.564,5
GARAN	143,70	-0,21	5.296,2
KCHOL	195,30	-2,20	4.631,4

Yurt İçi Piyasalar

Hisse Adı	Son	Gün %	Hafta (%)	Ay (%)
BİST-100	14.735	-0,63	5,71	5,0
BİST-30	17.020	-0,63	6,78	6,4
BİST BANKA	18.994	0,31	9,98	14,8
BİST HİZMET	13.077	-0,72	2,83	1,7
BİST SANAYİ	18.190	-0,65	2,44	-1,1

Yurt İçi Ekonomi Gündemi

*BİST100, bir önceki haftayı kapattığı 13.938 puandan 14.734 puana yükselerek haftalık bazda yaklaşık %5,7 değer kazandı; BİST30 endeksi ise %6,8 ile daha güçlü bir performans sergiledi.

*Yükselişin niteliğine bakıldığında, kazançların büyük ölçüde bankalar ve seçili büyük ölçekli hisselerde yoğunlaştığı görüldü. Bu nedenle piyasa genişliği hafta boyunca dalgalı seyretti: Pazartesi ve Perşembe gibi güçlü yükseliş günleri geniş tabanlıyken, ara günlerde düşen hisse sayısı yükselenleri aştı. BİST30'un BİST100'ün önünde gitmesi ve endeksteki yükselişin medyan hisseye kıyasla daha hızlı olması, hareketin henüz piyasa geneline tam yayılmadığını; itici gücün ağırlıklı olarak bankalar ve likit büyük ölçekli isimler olduğunu ortaya koydu.

*HALKB davasının ABD'de kesin ve nihai olarak kapanmasına ilişkin haber akışı, hafta içinde banka hisselerine yönelik algıyı destekleyen en önemli başlıklardan biri oldu. Buna karşın cuma günü HALKB başta olmak üzere bazı banka hisselerinde kâr satışları izlendi; bu nedenle yeni haftada bankacılıktaki momentumun korunup korunmayacağı endeks açısından kritik olacak.

*Yeni haftanın temel gündemi yurt içinde iç talep ve sanayi görünümü, yurt dışında ise enflasyon tarafında şekillenecek. Bugün saat 10.00'da açıklanacak imalat sanayi kapasite kullanım oranı ve tüketici güven endeksi, iç talebin ve üretim ivmesinin seyri ile dolayısıyla dezenflasyon sürecinin ve TCMB'nin faiz indirimi için manevra alanının okunması açısından önemli olacak.

Yurt Dışı Ekonomi Gündemi

*Piyasalarda ana hikâye, Fed'in şahin mesajları ile ABD-İran/Hürmüz hattındaki belirsizliğin aynı anda fiyatlanması oldu.

*Fed sonrası faiz artırımı ihtimalinin yeniden masaya gelmesi dolar ve kısa vadeli tahvil faizlerini desteklerken, altın üzerinde baskı yarattı.

*Petrol tarafında hafta içinde ABD-İran anlaşmasıyla savaş risk primi çözülmüş ve fiyatlar sert gerilemişti; ancak hafta sonu İran'ın Hürmüz Boğazı'nı yeniden pazarlık unsuru haline getirmesi, pazartesi açılışı için petrol ve altın tarafında yukarı yönlü oynaklık riski yarattı.

*ABD borsalarında AI ve teknoloji fonlarına güçlü para girişi pozitif kalmaya devam etse de, Fed'in şahin duruşu ve Hürmüz kaynaklı enerji riski yeni haftaya daha temkinli bir başlangıç ihtimalini öne çıkarıyor.

Global Piyasalar

Hisse Adı	Kapanış	Gün (%)	Hafta (%)	Ay (%)
S&P 500 End.	7.500,58	1,08	0,93	2,0
Nasdaq End.	26.517,93	1,91	2,43	2,5
Dow Jones End.	51.564,70	0,14	0,71	4,5
DAX30	24.985,82	-0,16	1,42	2,4

Döviz Piyasası

Hisse Adı	Kapanış	Gün (%)	Hafta (%)	Ay (%)
USDTRY	46,43	-0,01	0,36	1,9
EURTRY	53,26	0,09	-0,48	0,7
EURUSD	1,15	0,12	-0,84	-1,2
GBPUSD	1,32	-0,10	-1,73	-1,5

Emtia Piyasası

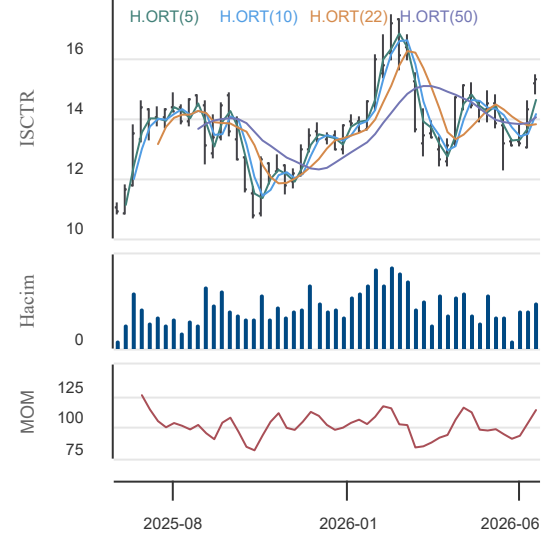
Hisse Adı	Kapanış	Gün (%)	Hafta (%)	Ay (%)
Gram Altın TL	6.204,37	-1,26	-1,10	-5,5
Ons Altın \$	4.172,00	-2,75	-1,13	-8,8
CRUDE Petrol	80,37	1,52	-6,65	-25,3
Ons Gümüş \$	64,15	-5,31	-5,66	-17,2
Bakır	6,33	-0,61	-1,98	2,8

22.06.2026

İş Bankası (C)

Düş.	Yük.	Aort.	Kap.	Gün (%)	Haf. (%)	Aylık (%)	Yb (%)
15,18	15,50	15,34	15,36	-0,71	7,34	11,95	13,67
İşlem Hacmi (mn TL)				Hareketli Ortalamalar (HO)			
Son	5 Gün Ort.			5	10	22	50
8.984,44	8.054,77			15,13	14,51	13,90	14,13
Destek Seviyeleri			Pivot	Direnc Seviyeleri			
15,19	15,03	14,87	15,35	15,51	15,67	15,83	

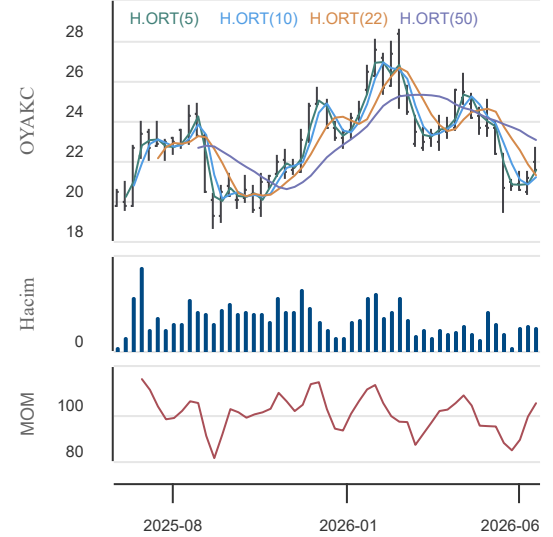
Gün içinde en düşük 15,18 en yüksek 15,50 seviyesini gören İş Bankası (C) hissesinin günü %0,71 kayıpla tamamladığı gözlenmektedir. Pivot seviye 15,35 seviyesinden geçmekte olup, aşağı yönlü hareketlerde birinci destek 15,19, ikinci destek ise 15,03 seviyesinden geçmektedir. Dirençler ise sırasıyla 15,51, 15,67 seviyelerinden geçmektedir. Bu aşamada 5 günlük HO seviyesinin %1,49 üzerinde, 22 günlük HO seviyesinin ise %10,53 üzerinde hareket ettiği dikkat çekmektedir. Son gün işlem hacmi ise bu aşamada 5 günlük ortalama işlem hacminin % 11,54 üzerinde gerçekleşmiştir.



Oyak Çimento

Düş.	Yük.	Aort.	Kap.	Gün (%)	Haf. (%)	Aylık (%)	Yb (%)
21,38	21,92	21,67	21,60	-1,73	1,69	1,22	-6,25
İşlem Hacmi (mn TL)				Hareketli Ortalamalar (HO)			
Son	5 Gün Ort.			5	10	22	50
377,39	459,14			21,84	21,37	21,15	22,96
Destek Seviyeleri			Pivot	Direnc Seviyeleri			
21,35	21,09	20,81	21,63	21,89	22,17	22,43	

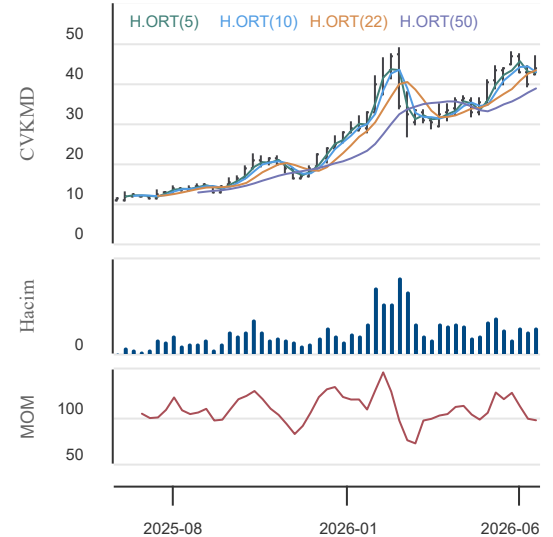
Gün içinde en düşük 21,38 en yüksek 21,92 seviyesini gören Oyak Çimento hissesinin günü %1,73 kayıpla tamamladığı gözlenmektedir. Pivot seviye 21,63 seviyesinden geçmekte olup, aşağı yönlü hareketlerde birinci destek 21,35, ikinci destek ise 21,09 seviyesinden geçmektedir. Dirençler ise sırasıyla 21,89, 22,17 seviyelerinden geçmektedir. Bu aşamada 5 günlük HO seviyesinin %1,10 altında, 22 günlük HO seviyesinin ise %2,11 üzerinde hareket ettiği dikkat çekmektedir. Son gün işlem hacmi ise bu aşamada 5 günlük ortalama işlem hacminin % 17,81 altında gerçekleşmiştir.



CVK Maden

Düş.	Yük.	Aort.	Kap.	Gün (%)	Haf. (%)	Aylık (%)	Yb (%)
42,78	44,32	43,76	43,96	0,05	9,30	4,57	66,14
İşlem Hacmi (mn TL)				Hareketli Ortalamalar (HO)			
Son	5 Gün Ort.			5	10	22	50
614,97	944,52			44,24	42,74	43,52	39,22
Destek Seviyeleri			Pivot	Direnc Seviyeleri			
43,05	42,15	41,51	43,69	44,59	45,23	46,13	

Gün içinde en düşük 42,78 en yüksek 44,32 seviyesini gören CVK Maden hissesinin günü %0,05 kazançla tamamladığı gözlenmektedir. Pivot seviye 43,69 seviyesinden geçmekte olup, aşağı yönlü hareketlerde birinci destek 43,05, ikinci destek ise 42,15 seviyesinden geçmektedir. Dirençler ise sırasıyla 44,59, 45,23 seviyelerinden geçmektedir. Bu aşamada 5 günlük HO seviyesinin %0,63 altında, 22 günlük HO seviyesinin ise %1,02 üzerinde hareket ettiği dikkat çekmektedir. Son gün işlem hacmi ise bu aşamada 5 günlük ortalama işlem hacminin % 34,89 altında gerçekleşmiştir.



22.06.2026

KAP Haberleri

Şirket Haberleri:

BORSA İSTANBUL A.Ş.: Sermaye Piyasası Kurulu kararı uyarınca devreye alınan Volatilite Bazlı Tedbir Sistemi (VBTS) kapsamında EDATA.E, ENSRI.E, FRIGO.E ve INFO.E payları 22/06/2026 tarihli işlemlerden (seans başından) 21/07/2026 tarihli işlemlere (seans sonuna) kadar açığa satışa ve kredili işlemlere konu edilemeyecektir.

ALARK: Bağılı ortaklığımız Alarko Enerji Anonim Şirketi ("Alarko Enerji") ile Sınırlı Sorumlu Angim Tuzla Toplu İşyeri Yapı Kooperatifi arasında, Alarko Enerji'ye ait İstanbul ili, Tuzla İlçesi, Merkez Mahallesi, Kanlımandıra Mevkii, 4723 no.lu parselde 23.570,67 metrekare olarak kayıtlı taşınmazın vadeli olarak satışına ilişkin Taşınmaz Satış Vaadi Sözleşmesi imzalanması konusunda mutabakata varıldığı 10.06.2026 tarihinde kamuoyuna duyurulmuştur. Söz konusu Taşınmaz Satış Vaadi Sözleşmesi KDV hariç 1.737.348.750-TL bedelle bugün itibarıyla imzalanmış olup konuya ilişkin gelişmeler hakkında ayrıca bilgi verilecektir.

DZGYO: İstanbul ili, Ümraniye ilçesinde konumlu; "İş Merkezi" olarak faaliyet gösteren gayrimenkulün satın alınmasına yönelik görüşmelere başlamış olduğumuzu kamuoyunun bilgisine sunarız.

KUTPO: Şirketimizin, sosyal sorumluluk ilkelerine uygun olarak, üretim tesislerimizin önemli bir kısmının bulunduğu keza marka adımız olan Kütahya ilimizin kültürel ve sosyal kalkınmasına katkıda bulunmak amacıyla, her türlü sportif faaliyetlerin kurulacak bir vakıf kurumsal yapısı altında Kütahya halkıyla birlikte yönetilmesini sağlamak için, Şirketimizin, paylarının %18'ine sahip olacağı, 50.000.000.-(Elli milyon) TL sermayeli, "Kütahya Spor Akademisi A.Ş." ünvanlı yeni kurulacak şirkete iştirak edilmesine Şirketimiz Yönetim Kurulu tarafından karar verilmiştir.

BSOKE: Şirketimiz tarafından yapılan başvurular kapsamında Sermaye Piyasası Kurulu ve T.C. Ticaret Bakanlığı nezdinde gerekli izinlerin alınmasını akabinde, Şirketimizin 2.000.000.000,00 (iki milyar) Türk Lirası tutarındaki kayıtlı sermaye tavanının 2026-2030 yılları arasında geçerli olmak üzere 38.000.000.000,00 (otuz sekiz milyar) Türk Lirası'na yükseltilmesine ve bu kapsamda Şirket Esas Sözleşmesi'nin "Şirketin Sermayesi" başlıklı 6'ncı maddesinin tadil edilmesine ilişkin esas sözleşme değişikliği, İzmir Ticaret Sicil Müdürlüğü tarafından 19.06.2026 tarihinde tescil edilmiştir.

TOASO: Bursa'daki üretim tesisimizde yürütülen verimlilik artırıcı çalışmalar ve süreç iyileştirmeleri sonucunda, özellikle boya biriminde uygulamaya alınan yeni teknoloji ve optimizasyon faaliyetleri neticesinde, Şirketimizin fiili yıllık araç üretim kapasitesi 50.000 adet artarak 500.000 adet seviyesine ulaşmıştır. İlgili mevzuat kapsamında, Şirketimizin kapasite raporunun yenilenmesine ilişkin başvuru süreci yetkili merciler nezdinde bugün başlatılmıştır.

BRSAN: Şirketimizin 18 Aralık 2023 ve 22 Şubat 2024 tarihli özel durum açıklamalarında, Gemlik Tesisleri'nde yalnızca altyapı ve proje iş kolu kapsamında gerçekleştirilen büyük çaplı boru üretiminin yapıldığı arazi ve binaların satışının tamamlandığı söz konusu üretimde kullanılan spiral boru makine ve ekipmanlarının ise satışı veya farklı coğrafyalara taşınması alternatiflerinin değerlendirildiği kamuya açıklanmıştır. Geline aşamada, söz konusu tesiste bulunan makine ve ekipmanların mevcut operasyonel ihtiyaçların gerektirdiği ölçüde kullanılmaya devam edilmesine karar verilmiştir. Ayrıca, anılan makine ve ekipmanların önümüzdeki dönemde Amerika Birleşik Devletleri'nde bulunan Mobile tesisimizin kapasite ve operasyonel verimliliğinin artırılmasına yönelik potansiyel kullanım imkanları da değerlendirilmeye devam edilmektedir.

Pay Alım-Satım Notları:

LOGO: 19.06.2026 tarihinde Logo Yazılım San. ve Tic. A.Ş. payları ile ilgili olarak 142,80-145,90 fiyat aralığından 64.769 adet alışı işlemi ortaklığımızca gerçekleştirilmiştir. Bu işlemle birlikte Logo Yazılım San. ve Tic. A.Ş. sermayesindeki paylarımız 19.06.2026 tarihi itibarıyla % 1,90'a ulaşmıştır.

GLYHO: 19.06.2026 tarihinde 18,25 TL fiyattan 150.000 adet Şirketimiz payı geri alınmış ve Şirketimizin sahip olduğu GLYHO payları 33.889.872 adede ulaşmıştır (Şirket sermayesine oranı %1,7379).

MAGEN: 19.06.2026 tarihinde 36,40 - 36,50 TL fiyat aralığından (ortalama 36,4373) 1.266.970 adet pay geri alınmış ve Şirketimizin sahip olduğu MAGEN Payları 6.895.509 adete ulaşmıştır. (Şirket sermayesine oranı %0,2337)

Genel Kurul Haberleri:

BERA

Not: Bu rapor, 19 Haziran saat 18:10 itibaren, 22 Haziran saat 08:00 kadar KAP içerisinde yayımlanan haberler içerisinde derlenmiştir. Kaynaklar: KAP, Finnet, Matriks ve Şirket Açıklamaları.

22.06.2026

BIST-30 Hisseleri

Hisse Adı	Kapanış	Destekler		Pivot	Dirençler		Hareketli Ortalamalar			Performans			
		Destek 2	Destek 1		Direnç 1	Direnç 2	5 HO	20 HO	50 HO	Gün. (%)	Haf. (%)	Aylık (%)	Yıllık (%)
AEFES	21,02	20,63	20,83	21,15	21,35	21,67	21,23	20,23	19,49	-2,3%	3,0%	7,9%	54,3%
AKBNK	81,85	78,35	80,10	81,55	83,30	84,75	78,96	69,24	72,77	0,9%	12,7%	16,8%	47,8%
ASELS	402,50	393,00	397,75	405,25	410,00	417,50	395,60	384,64	396,45	-2,0%	8,4%	0,1%	179,7%
ASTOR	294,75	284,25	289,50	296,50	301,75	308,75	292,35	313,20	278,32	-1,8%	11,0%	-5,8%	256,1%
BIMAS	383,25	377,92	380,58	384,92	387,58	391,92	386,69	380,15	377,39	-2,2%	1,4%	-1,8%	64,7%
DSTKF	3.200,00	2.903,33	3.051,67	3.150,83	3.299,17	3.398,33	2.952,50	2.413,85	2.365,31	4,1%	22,5%	64,1%	925,6%
EKGYO	21,94	21,38	21,66	21,96	22,24	22,54	21,64	19,99	20,48	-1,7%	10,2%	10,5%	53,0%
ENKAI	94,40	92,20	93,30	94,00	95,10	95,80	94,32	95,84	100,13	0,1%	1,5%	-3,9%	62,4%
EREGL	40,02	39,31	39,67	39,97	40,33	40,63	39,98	39,10	36,06	0,1%	1,7%	5,3%	61,2%
FROTO	91,10	89,30	90,20	90,90	91,80	92,50	90,78	87,67	95,09	-0,8%	5,1%	4,3%	22,9%
GARAN	143,70	140,10	141,90	143,20	145,00	146,30	141,98	130,76	133,65	-0,2%	5,7%	11,1%	33,1%
GUBRF	490,00	473,00	481,50	497,25	505,75	521,50	512,50	517,93	530,02	-4,9%	2,3%	-14,2%	123,4%
ISCTR	15,36	15,03	15,19	15,35	15,51	15,67	15,13	13,91	14,13	-0,7%	7,3%	12,0%	42,1%
KCHOL	195,30	192,30	193,80	196,20	197,70	200,10	197,52	190,98	198,51	-2,2%	4,2%	0,2%	40,7%
KRDMD	40,78	39,25	40,01	40,73	41,49	42,21	40,50	39,78	38,68	0,9%	3,7%	4,0%	87,6%
MGROS	687,00	673,67	680,33	687,67	694,33	701,67	692,70	675,55	660,52	-1,6%	2,2%	3,4%	52,4%
PETKM	20,12	19,37	19,75	20,29	20,67	21,21	19,94	21,30	22,59	-1,5%	3,8%	-20,8%	21,1%
PGSUS	183,70	178,90	181,30	183,80	186,20	188,70	182,72	172,72	179,20	-0,5%	6,8%	7,1%	-15,8%
SAHOL	100,80	98,87	99,83	101,17	102,13	103,47	101,02	93,64	95,85	-1,7%	5,1%	9,2%	32,4%
SASA	2,73	2,68	2,70	2,74	2,76	2,80	2,73	2,65	2,83	-1,8%	5,0%	0,7%	-4,5%
SISE	46,28	44,43	45,35	46,75	47,67	49,07	46,18	45,30	46,39	-2,4%	3,4%	2,1%	46,1%
TAVHL	297,00	287,00	292,00	298,00	303,00	309,00	299,15	268,82	287,27	-2,5%	8,0%	17,5%	38,5%
TCELL	113,40	111,73	112,57	114,23	115,07	116,73	114,32	108,27	111,93	-2,2%	2,4%	6,2%	33,1%
THYAO	326,75	318,42	322,58	327,92	332,08	337,42	325,85	302,81	308,48	-0,5%	6,2%	11,0%	31,0%
TOASO	327,75	320,75	324,25	329,00	332,50	337,25	325,65	302,24	296,97	-1,3%	10,9%	11,8%	97,6%
TRALT	51,25	49,45	50,35	50,95	51,85	52,45	49,11	45,59	45,15	-1,1%	18,3%	10,0%	126,8%
TTKOM	63,10	62,17	62,63	63,22	63,68	64,27	63,82	62,35	62,79	-1,4%	-1,6%	2,5%	17,8%
TUPRS	226,90	222,83	224,87	226,23	228,27	229,63	227,00	235,95	251,15	1,2%	-3,0%	-10,7%	70,8%
VAKBN	35,00	34,19	34,59	34,93	35,33	35,67	34,50	32,39	32,53	-0,5%	7,3%	13,1%	48,9%
YKBNK	43,38	41,50	42,44	43,10	44,04	44,70	41,59	36,25	36,95	1,6%	13,9%	19,4%	64,2%

22.06.2026

BİST-100 Hisseleri Teknik Göstergeler

Hisse Kod	MOMENTUM		RSI		STOCHASTIC		CCI		MACD
	Sinyal	AA/AS	Sinyal	AA/AS	Sinyal	AA/AS	Sinyal	AA/AS	Sinyal
AEFES							Satış		
AGHOL									
AKBNK		Aşırı Alım		Aşırı Alım		Aşırı Alım		Aşırı Alım	
AKSA							Satış		
AKSEN						Aşırı Alım		Aşırı Alım	
ALARK									
ALTNY									
ANSGR					Alış			Aşırı Alım	
ARCLK									
ASELS						Aşırı Alım		Aşırı Alım	
ASTOR									
BALSU					Satış		Satış		
BERA							Satış		
BIMAS							Satış		
BRSAN									
BRYAT									
BSOKE	Alış								
BTCIM									
CANTE					Satış				
CCOLA									
CIMSA									
CVKMD									
CWENE						Aşırı Alım			
DAPGM	Satış								
DOAS						Aşırı Satım			
DOHOL	Satış								
DSTKF		Aşırı Alım		Aşırı Alım		Aşırı Alım		Aşırı Alım	
ECILC					Satış				
EFOR		Aşırı Alım		Aşırı Alım	Alış	Aşırı Alım		Aşırı Alım	
EKGYO					Satış	Aşırı Alım		Aşırı Alım	
ENERY					Satış		Satış		
ENJSA					Satış				
ENKAI	Satış								
EREGL									
EUPWR	Alış					Aşırı Satım			
EUREN					Satış				
FENER									
FROTO					Satış			Aşırı Alım	
GARAN						Aşırı Alım		Aşırı Alım	
GENIL					Satış			Aşırı Alım	

22.06.2026

BİST-100 Hisseleri Teknik Göstergeler

Hisse Kod	MOMENTUM		RSI		STOCHASTIC		CCI		MACD
	Sinyal	AA/AS	Sinyal	AA/AS	Sinyal	AA/AS	Sinyal	AA/AS	Sinyal
GESAN						Aşırı Satım		Aşırı Satım	
GLRMK							Satış		
GRSEL	Satış								
GRTHO		Aşırı Alım				Aşırı Alım		Aşırı Alım	
GSRAY						Aşırı Satım		Aşırı Satım	
GUBRF	Satış								
HALKB							Satış		
HEKTS									
ISCTR						Aşırı Alım		Aşırı Alım	
ISMEN					Satış				
IZENR						Aşırı Alım			
KCHOL							Satış		
KLRHO									
KRDMD									
KTLEV				Aşırı Alım				Aşırı Alım	
KUYAS									
MAGEN		Aşırı Satım	Alış			Aşırı Alım			
MAVI					Alış			Aşırı Satım	
MGROS							Satış		
MIATK	Alış				Satış				
MPARK									
OBAMS									
ODAS		Aşırı Alım		Aşırı Alım		Aşırı Alım		Aşırı Alım	
OTKAR					Satış				
OYAKC							Satış		
PAHOL						Aşırı Satım		Aşırı Satım	
PASEU						Aşırı Alım		Aşırı Alım	
PATEK					Satış				
PETKM									
PGSUS								Aşırı Alım	
PSGYO		Aşırı Alım		Aşırı Alım		Aşırı Alım		Aşırı Alım	
QUAGR									
RALYH						Aşırı Satım			
REEDR						Aşırı Satım		Aşırı Satım	
SAHOL							Satış		
SARKY					Satış				
SASA					Satış		Satış		
SISE									
SKBNK		Aşırı Alım		Aşırı Alım	Alış	Aşırı Alım		Aşırı Alım	
SOKM	Satış								

22.06.2026

BİST-100 Hisseleri Teknik Göstergeler

Hisse Kod	MOMENTUM		RSI		STOCHASTIC		CCI		MACD
	Sinyal	AA/AS	Sinyal	AA/AS	Sinyal	AA/AS	Sinyal	AA/AS	Sinyal
TABGD						Aşırı Satım		Aşırı Satım	
TAVHL		Aşırı Alım					Satış		
TCELL							Satış		
THYAO						Aşırı Alım		Aşırı Alım	
TKFEN	Satış								
TOASO						Aşırı Alım		Aşırı Alım	
TRALT						Aşırı Alım		Aşırı Alım	
TRENJ	Satış				Satış		Satış		
TRMET	Satış						Satış		
TSKB								Aşırı Alım	
TTKOM	Satış								
TUKAS									Alış
TUPRS					Alış	Aşırı Satım		Aşırı Satım	
TUREX						Aşırı Satım			
TURSG									
ULKER	Satış				Satış				
VAKBN					Satış	Aşırı Alım		Aşırı Alım	
VESTL					Satış				
YKBNK		Aşırı Alım		Aşırı Alım		Aşırı Alım		Aşırı Alım	
ZOREN					Satış				

Teknik Analiz İndikatörlerine İlişkin Açıklamalar

Teknik göstergeler tablolarında yer alan ifadeler, teknik analiz programlarındaki bazı indikatörlerin ürettiği sinyalleri göstermektedir. Bu sinyaller, İkon Menkul Değerler A. Ş. 'nin alım ya da satım tavsiyesi olarak düşünülmemelidir.

MOMENTUM : Göstergede 100 referans noktasını gösterir. Göstergenin referans çizgisinin altına inmesi "SAT", referans çizgisinin üzerine çıkması "AL" sinyali olarak değerlendirilir. Momentumun aşırı satış bölgesinden dönüş eğiliminde olması kısa vadede düşüşün tamamlandığını, momentumun belirli bir tepe yapıp aşağı doğru dönmesi, fiyatlardaki artış hızının yavaşladığını ve fiyatların bir süre sonra gerilemeye başlayacağını gösterir. Gösterge 115 çizgisinin üzerindeyken aşırı alım bölgesinde, 85 çizgisinin altındayken aşırı satım bölgesinde olarak yorumlanır.

MACD : Orta vadeli ve hareketli ortalamalardan oluştuğu için trend takip edici bir göstergedir. Göstergede 0 değeri referans çizgisini belirtir. MACD çizgisi kesikli sinyal çizgisini yukarıdan aşağıya doğru kestiğinde "SAT", aşağıdan yukarıya doğru kestiğinde ise "AL" sinyali olarak yorumlanır.

RSI : RSI eğrisi "0" ile "100" sayıları arasında değer alır. RSI genellikle 70 çizgisi üzerinde tepe ve 30 çizgisinin de altında dip yapar. Gösterge 70 seviyesinin üzerinde aşırı alım bölgesini, 30 seviyesinin altında ise aşırı satım bölgesini gösterir. RSI'ın 30 çizgisinin altına düşüp tekrar yükselmeye başlaması durumunda "AL" sinyali, 70 çizgisinin üzerine çıkıp bir tepe yaptıktan sonra tekrar aşağı dönmesi durumunda "SAT" sinyali olarak yorumlanır.

STOCHASTIC : Stochastic eğrisi "0" ile "100" arasında dalgalanır. Genellikle 80' in üzeri aşırı alım yapılmış bir piyasayı (sat sinyali), 20' nin altı da aşırı satış yapılmış bir piyasayı (al sinyali) gösterir. Ayrıca; yavaşlatılmış %K çizgisi aşağıdan yukarıya doğru %D çizgisini keserse "AL", %K çizgisi %D çizgisini yukarıdan aşağıya doğru keserse "SAT" sinyali olarak değerlendirilir.

CCI : CCI eğrisi +100 ile -100 arasında bir değer alır. Göstergede +100 seviyesinin üzeri aşırı alım yapıldığını, -100 seviyesinin altı ise aşırı satım yapıldığını ifade eder. CCI'ın -100 çizgisinin altına düşüp tekrar yükselmeye başlaması durumunda "AL" sinyali, +100 çizgisinin üzerine çıkıp bir tepe yaptıktan sonra tekrar aşağı dönmesi durumunda "SAT" sinyali olarak yorumlanır.

22.06.2026

Ekonomik Takvim

22.06.2026 - 26.06.2026					
22 Haziran 2026, Pazartesi					
Saat	Ülke	Başlık	Dönem	Beklenti	Önceki
10:00	Türkiye	Tüketici Güveni	Haziran	87	85,8
15:30	Kanada	Çekirdek Tüketici Fiyat Endeksi	Aylık - Mayıs	0,50%	0,20%
15:30	Kanada	Çekirdek Tüketici Fiyat Endeksi	Yıllık - Mayıs	2,20%	2,10%
15:30	Kanada	Tüketici Fiyat Endeksi	Aylık - Mayıs	0,60%	0,40%
15:30	Kanada	Tüketici Fiyat Endeksi	Yıllık - Mayıs	2,90%	2,80%
17:00	Euro Bölgesi	Tüketici Güveni (Ön Yayın)	Haziran	-17	-19
23 Haziran 2026, Salı					
Saat	Ülke	Başlık	Dönem	Beklenti	Önceki
02:00	Avustralya	İmalat PMI Endeksi (Ön Yayın)	Haziran	50	50,7
02:00	Avustralya	Hizmet PMI Endeksi (Ön Yayın)	Haziran	49	48,7
03:30	Japonya	İmalat PMI Endeksi (Ön Yayın)	Haziran	53,6	54,5
03:30	Japonya	Hizmet PMI Endeksi (Ön Yayın)	Haziran	50,3	50
10:30	Almanya	İmalat PMI Endeksi (Ön Yayın)	Haziran	49	50,1
10:30	Almanya	Hizmet PMI Endeksi (Ön Yayın)	Haziran	46	48,1
11:00	Euro Bölgesi	İmalat PMI Endeksi (Ön Yayın)	Haziran	52,3	51,6
11:00	Euro Bölgesi	Hizmet PMI Endeksi (Ön Yayın)	Haziran	46	47,7
11:30	İngiltere	İmalat PMI Endeksi (Ön Yayın)	Haziran	53,4	53,9
11:30	İngiltere	Hizmet PMI Endeksi (Ön Yayın)	Haziran	51,9	49,3
15:15	ABD	Haftalık ADP İstihdam Değişimi	Haftalık		25,5K
16:45	ABD	İmalat PMI Endeksi (Ön Yayın)	Haziran	54,5	55,1
16:45	ABD	Hizmet PMI Endeksi (Ön Yayın)	Haziran	50,4	50,7
24 Haziran 2026, Çarşamba					
Saat	Ülke	Başlık	Dönem	Beklenti	Önceki
02:50	Japonya	BOJ Görüş Özeti			
11:00	Almanya	İfo İş İklimi Endeksi	Haziran	84,2	84,9
17:00	ABD	Yeni Konut Satışları	Mayıs	600K	622K
20:30	Kanada	BOC Tutanaklar			
23:00	ABD	FED Stres Testi Sonuçları			
25 Haziran 2026, Perşembe					
Saat	Ülke	Başlık	Dönem	Beklenti	Önceki
04:30	Avustralya	İşsizlik Oranı	Mayıs		4,50%
09:00	Almanya	GFK Tüketici Güven Endeksi	Temmuz	-30	-29,8
11:00	Euro Bölgesi	ECB Aylık Rapor			
15:30	ABD	Çekirdek PCE Fiyat Endeksi	Yıllık - Mayıs	3,30%	3,30%
15:30	ABD	Çekirdek PCE Fiyat Endeksi	Aylık - Mayıs	0,20%	0,20%
15:30	ABD	PCE Fiyat Endeksi	Yıllık - Mayıs	4,00%	3,80%
15:30	ABD	PCE Fiyat Endeksi	Aylık - Mayıs	0,40%	0,40%
15:30	ABD	Çekirdek Dayanıklı Mal Siparişleri	Aylık - Mayıs	0,20%	1,10%
15:30	ABD	Dayanıklı Mal Siparişleri	Aylık - Mayıs	-3,20%	8,00%
15:30	ABD	Gayri Safi Yurtiçi Hasıla	Çeyreklik - 1.Çeyrek	3,50%	3,70%
26 Haziran 2026, Cuma					
Saat	Ülke	Başlık	Dönem	Beklenti	Önceki
02:30	Japonya	Tokyo Çekirdek Tüketici Fiyat Endeksi	Aylık - Haziran		0,00%
02:30	Japonya	Tokyo Çekirdek Tüketici Fiyat Endeksi	Yıllık - Haziran		1,30%
02:30	Japonya	Tokyo Tüketici Fiyat Endeksi	Yıllık - Haziran		1,40%
02:30	Japonya	Tüketici Fiyat Endeksi	Yıllık - Haziran		0,70%

Araştırma Birimi
arastirma@ikonmenkul.com.tr

Yasal Uyarı

Burada yer alan yatırım bilgi, yorum ve tavsiyeleri yatırım danışmanlığı kapsamında değildir. Yatırım danışmanlığı hizmeti, kişilerin risk ve getiri tercihleri dikkate alınarak kişiye özel sunulmaktadır. Burada yer alan ve hiçbir şekilde yönlendirici nitelikte olmayan içerik, yorum ve tavsiyeler genel bilgilendirme amacıyla hazırlanmıştır. Bu tavsiyeler mali durumunuz ile risk ve getiri tercihlerinize uygun olmayabilir. Bu nedenle, sadece burada yer alan bilgilere dayanarak yatırım kararı verilmesi beklentilerinize uygun sonuçlar doğurmayabilir. Özellikle kaldıraçlı işlemlerinizi yatırdığınız para kadar kaybetme ihtimaliniz vardır. Kaldıraçlı işlemlerde yatırım danışmanlığı hizmeti de verilmemektedir. Burada yer alan yorum ve tavsiyeler, yorum ve tavsiyede bulunanların kişisel görüşlerine dayanmakta olup, herhangi bir yatırım aracının alım satım tavsiyesi veya getiri vaadi olarak yorumlanmamalıdır. Hiçbir şekilde yönlendirici nitelikte olmayan bu içerik genel anlamda bilgi vermeyi amaçlamakta olup; bu içeriğin, müşterilerin ve diğer yatırımcıların alım satım kararlarını destekleyebilecek yeterli bilgileri kapsamayabileceği dikkate alınmalıdır. Yatırım yapmadan önce piyasaların içerdiği riskleri tam olarak anladığınızdan emin olunuz. Web sitemizde yer alan bilgi ve görüşlere dayanarak yapılacak yatırımlar ve ticari işlemlerin sonuçlarından veya ortaya çıkabilecek tüm zararlardan IKON Menkul Değerler A.Ş. sorumlu tutulamaz.