

30.06.2026

BIST 100 Teknik Analiz

Düş.	Yük.	Aort.	Kap.	Gün (%)	Haf. (%)	Aylık (%)	Yb (%)
14.113,89	14.365,96	14.183,21	14.183,21	-0,64	-3,71	3,81	25,94
İşlem Hacmi (mn TL)				Hareketli Ortalamalar (HO)			
Son	5 Gün Ort.			5	10	22	50
137.382,27	147.287,44			14.317,56	14.479,35	14.153,09	14.285,33
Destek Seviyeleri		Pivot		Direnc Seviyeleri			
14.076,08	13.968,95	13.824,01	14.221,02	14.328,15	14.473,09	14.580,22	

Gün içinde en düşük 14.113,89 en yüksek 14.365,96 seviyesini gören BIST 100 endeksinin günü %0,64 kayıpla tamamladığı gözlenmektedir. Pivot seviye 14.221,02 seviyesinden geçmekte olup, aşağı yönlü hareketlerde birinci destek 14.076,08, ikinci destek ise 13.968,95 seviyesinden geçmektedir. Dirençler ise sırasıyla 14.328,15, 14.473,09 seviyelerinden geçmektedir. Bu aşamada endeksin 5 günlük HO seviyesinin %0,94 altında, 22 günlük HO seviyesinin ise %0,21 üzerinde hareket ettiği dikkat çekmektedir. Son gün işlem hacmi ise bu aşamada 5 günlük ortalama işlem hacminin % 6,73 altında gerçekleşmiştir.

VIOP30 Teknik Analiz

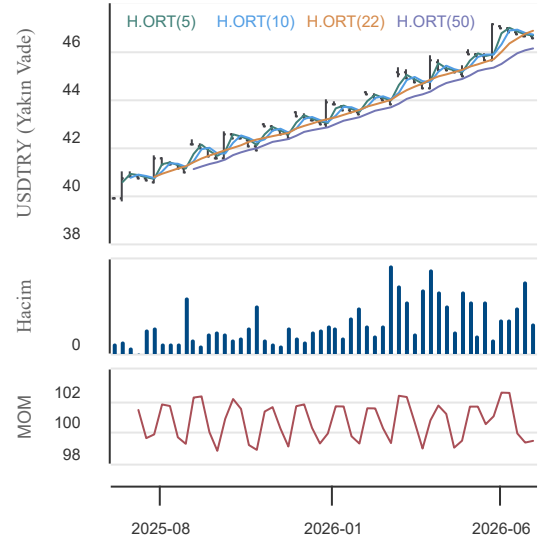
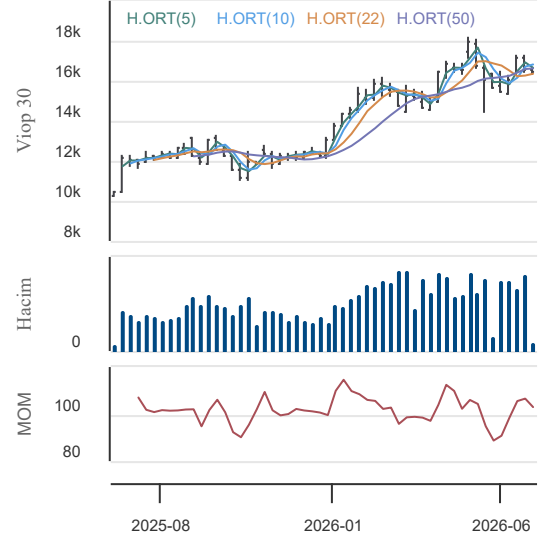
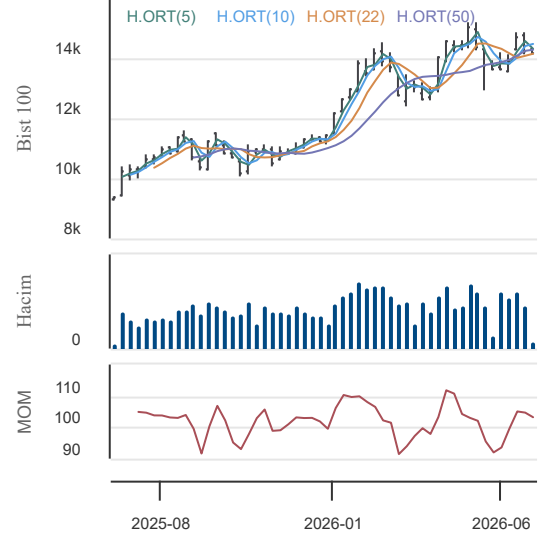
Düş.	Yük.	Aort.	Kap.	Gün (%)	Haf. (%)	Aylık (%)	Yb (%)
16.336,00	16.698,00	16.486,69	16.470,00	-0,93	-3,58	5,08	34,78
İşlem Hacmi (mn TL)				Hareketli Ortalamalar (HO)			
Son	5 Gün Ort.			5	10	22	50
36.490,32	53.896,99			16.649,60	16.818,50	16.353,50	16.621,48
Destek Seviyeleri		Pivot		Direnc Seviyeleri			
16.304,67	16.139,33	15.942,67	16.501,33	16.666,67	16.863,33	17.028,67	

Gün içinde en düşük 16.336,00 en yüksek 16.698,00 seviyesini gören BIST 30 Yakın Vade endeks kontratının günü %0,93 kayıpla tamamladığı gözlenmektedir. Pivot seviye 16.501,33 seviyesinden geçmekte olup, aşağı yönlü hareketlerde birinci destek 16.304,67, ikinci destek ise 16.139,33 seviyesinden geçmektedir. Dirençler ise sırasıyla 16.666,67, 16.863,33 seviyelerinden geçmektedir. Bu aşamada 5 günlük HO seviyesinin %1,08 altında, 22 günlük HO seviyesinin ise %0,71 üzerinde hareket ettiği dikkat çekmektedir. Son gün işlem hacmi ise bu aşamada 5 günlük ortalama işlem hacminin % 32,30 altında gerçekleşmiştir.

USDTRY (Yakın Vade) Teknik Analiz

Düş.	Yük.	Aort.	Kap.	Gün (%)	Haf. (%)	Aylık (%)	Yb (%)
46,61	46,65	46,63	46,62	-0,07	-0,19	-1,14	8,71
İşlem Hacmi (mn TL)				Hareketli Ortalamalar (HO)			
Son	5 Gün Ort.			5	10	22	50
40.122,96	24.432,96			46,65	46,70	46,85	46,12
Destek Seviyeleri		Pivot		Direnc Seviyeleri			
46,60	46,58	46,56	46,63	46,64	46,67	46,68	

Gün içinde en düşük 46,61 en yüksek 46,65 seviyesini gören USD/TL Yakın Vade kontratının günü %0,07 kayıpla tamamladığı gözlenmektedir. Pivot seviye 46,63 seviyesinden geçmekte olup, aşağı yönlü hareketlerde birinci destek 46,60, ikinci destek ise 46,58 seviyesinden geçmektedir. Dirençler ise sırasıyla 46,64, 46,67 seviyelerinden geçmektedir. Bu aşamada endeksin 5 günlük HO seviyesinin %0,07 altında, 22 günlük HO seviyesinin ise %0,50 altında hareket ettiği dikkat çekmektedir. Son gün işlem hacmi ise bu aşamada 5 günlük ortalama işlem hacminin % 64,22 üzerinde gerçekleşmiştir.



30.06.2026

BİST En Çok Yükselenler (İlk 5)

Hisse Adı	Kapanış	Günlük D. (%)	Hacim (Mn TL)
DOFRB	185,90	10,00	1.746,6
HTPSB	3,63	10,00	0,1
ISBTR	484.000,00	10,00	15,8
HPSOL	32,12	10,00	0,0
KARTN	150,70	10,00	293,6

BİST En Çok Düşenler (İlk 5)

Hisse Adı	Kapanış	Günlük D. (%)	Hacim (Mn TL)
EFOR	15,30	-10,00	2.594,8
INFO	7,20	-10,00	371,0
KZBGY	2,52	-10,00	404,2
DITAS	31,34	-9,99	137,6
PASEU	114,80	-9,96	3.428,3

Hacmi En Yüksek Hisseler (İlk 5)

Hisse Adı	Kapanış	Günlük D. (%)	Hacim (Mn TL)
THYAO	329,00	-0,53	14.045,4
ASELS	357,50	-1,11	9.939,5
AKBNK	77,20	-0,06	6.457,9
EREGL	41,20	-2,18	5.981,7
YKBNK	40,08	-1,43	5.178,3

BİST-100 Para Girişi Gözlenen (İlk 5)

Hisse Adı	Kapanış	Günlük D. (%)	Hacim (Mn TL)
SAHOL	97,50	0,05	2.694,2
MIATK	40,52	2,17	1.778,6
ALTNY	16,55	5,15	1.253,1
ZOREN	3,02	5,96	1.179,2
OTKAR	374,50	2,25	944,4

BİST-100 Para Çıkışı Gözlenen (İlk 5)

Hisse Adı	Kapanış	Günlük D. (%)	Hacim (Mn TL)
THYAO	329,00	-0,53	14.045,4
ASELS	357,50	-1,11	9.939,5
EREGL	41,20	-2,18	5.981,7
KCHOL	195,70	-1,26	3.506,0
PASEU	114,80	-9,96	3.428,3

Yurt İçi Piyasalar

Hisse Adı	Son	Gün %	Hafta (%)	Ay (%)
BİST-100	14.183	-0,64	-3,71	3,8
BİST-30	16.428	-0,81	-3,48	6,0
BİST BANKA	17.941	-0,58	-5,90	15,8
BİST HİZMET	12.692	-0,64	-2,60	-0,3
BİST SANAYİ	17.701	-0,88	-3,22	-2,1

Yurt İçi Ekonomi Gündemi

*BİST100 haftaya satıcı bir başlangıç yaptı; Cuma günü sınırlı dengelenme kalıcı olamadı. Endeks Pazartesi gününü %0,64 düşüşle 14.183 puandan tamamladı; gün içinde 14.114 puana kadar geriledikten sonra kapanışa doğru kaybının bir kısmını telafi etti. İşlem hacmi düşük seyrini sürdürdü; BİST100 hacmi 137,4 milyar TL ile son günlerin sönük seviyelerinde kaldı. Bankacılık endeksi (XBANK) %0,58 değer kaybederek zayıf seyrini korurken, holding endeksi (XHOLD) %0,55 yükselerek pozitif ayrıştı.

*Önceki haftadan bu yana süregelen sektörel rotasyon Pazartesi günü de belirginliğini korudu. Bankalardaki satış baskısı, sermaye sanayi ve dayanıklı tüketim tarafına yönelmeye devam etti. Holdinglerdeki pozitif kapanış da bu rotasyonu destekledi. Buna karşılık Astor Enerji %4,06 ile büyük hacimli isimler arasında en zayıfı olurken, endeks tarafında genel görünüm hâlâ kırılıyordu.

*Bugün yurt içi veri gündemi yoğunlaşıyor: TÜİK saat 10.00'da mayıs ayı işsizlik oranı (önceki %8,2) ile dış ticaret istatistiklerini (ihracat, ithalat ve dış ticaret dengesi) açıklayacak. Bu veriler, iç talep, istihdam ve dış denge görünümünü açısından gün içinde sanayi, ihracatçı ve iç talebe duyarlı hisselerde fiyatlamaya yansiyebilir.

*Salı sabahına girerken, Cuma günü dengelenmenin Pazartesi sürememesi ve bankalardaki zayıflığın düşük hacimle de olsa devam etmesi, sendirme sürecinin henüz tamamlanmadığına işaret ediyor. Gün içinde izlenecek ana unsur, sanayi ve dayanıklı tüketim tarafındaki alımların genele yayılıp yayılmayacağı ve bankalarda satışın durup durmayacağı olacak. Çeyrek kapanışının ve haziran vadeli işlemlerinin son günü olması sebebiyle oynaklığın fazla olabileceğini hatırlatarak hisse bazlı seçiciliğin korunmasını ve agresif pozisyonlardan kaçınılmasını öneriyoruz.

Yurt Dışı Ekonomi Gündemi

*ABD'de enflasyonun yüksek kalması Fed'in faiz indirimi beklentilerini zayıflatırken, piyasa artık olası bir faiz artırım riskini daha fazla tartışıyor. Bu görünüm özellikle Nasdaq ve yarı iletken hisselerinde kâr satışlarını artırırken, Micron güçlü AI talebiyle pozitif ayrışmaya devam etti.

*Petrol tarafında Hürmüz Boğazı'ndan geçişlerin normalleşmesi fiyatları aşağı çekse de ABD-İran hattındaki tansiyonun yeniden yükselmesi, savaş priminin tamamen ortadan kalkmadığını gösterdi. Altın ise bir tarafta Fed ve dolar baskısıyla zorlanırken, diğer tarafta jeopolitik risklerden destek bulmaya çalıştı.

Global Piyasalar

Hisse Adı	Kapanış	Gün (%)	Hafta (%)	Ay (%)
S&P 500 End.	7.440,43	1,18	-0,43	-1,8
Nasdaq End.	25.820,14	2,07	-1,32	-4,3
Dow Jones End.	52.182,74	0,59	0,91	2,3
DAX30	24.626,89	-0,18	-2,04	-1,9
NIKKEI	69.468,11	0,15	-3,99	4,7

Döviz Piyasası

Hisse Adı	Kapanış	Gün (%)	Hafta (%)	Ay (%)
USDTRY	46,63	0,03	0,35	1,7
EURTRY	53,29	0,41	0,34	-0,3
EURUSD	1,14	0,34	-0,04	-2,0
GBPUSD	1,33	0,46	0,07	-1,5

Emtia Piyasası

Hisse Adı	Kapanış	Gün (%)	Hafta (%)	Ay (%)
Gram Altın TL	6.023,63	-1,54	-3,81	-10,0
Ons Altın \$	4.006,00	-1,64	-5,70	-12,2
CRUDE Petrol	73,64	0,12	-5,27	-19,4
Ons Gümüş \$	57,85	3,12	-13,66	-24,5

30.06.2026

Coca Cola İçecek

Düş.	Yük.	Aort.	Kap.	Gün (%)	Haf. (%)	Aylık (%)	Yb (%)
82,00	83,75	83,00	82,95	2,09	7,52	3,62	43,41
İşlem Hacmi (mn TL)				Hareketli Ortalamalar (HO)			
Son		5 Gün Ort.		5	10	22	50
418,31		408,94		79,58	79,56	80,11	79,55
Destek Seviyeleri		Pivot		Direnc Seviyeleri			
82,05		81,15		80,30		82,90	
						83,80	
						84,65	
						85,55	

Gün içinde en düşük 82,00 en yüksek 83,75 seviyesini gören Coca Cola İçecek hissesinin günü %2,09 kazançla tamamladığı gözlenmektedir. Pivot seviye 82,90 seviyesinden geçmekte olup, aşağı yönlü hareketlerde birinci destek 82,05, ikinci destek ise 81,15 seviyesinden geçmektedir. Dirençler ise sırasıyla 83,80, 84,65 seviyelerinden geçmektedir. Bu aşamada 5 günlük HO seviyesinin %4,23 üzerinde, 22 günlük HO seviyesinin ise %3,54 üzerinde hareket ettiği dikkat çekmektedir. Son gün işlem hacmi ise bu aşamada 5 günlük ortalama işlem hacminin % 2,29 üzerinde gerçekleşmiştir.

Bim Mağazalar

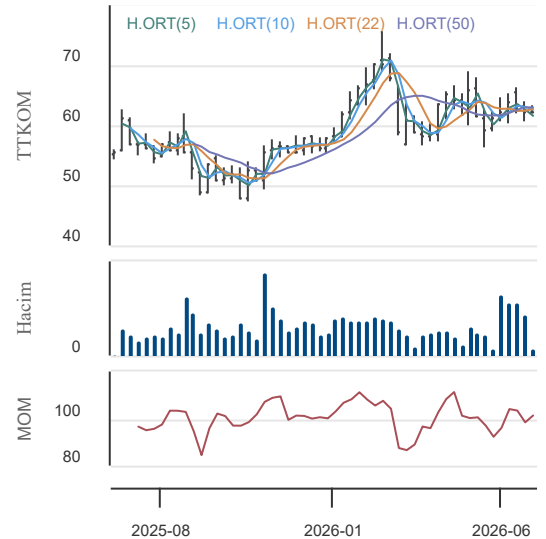
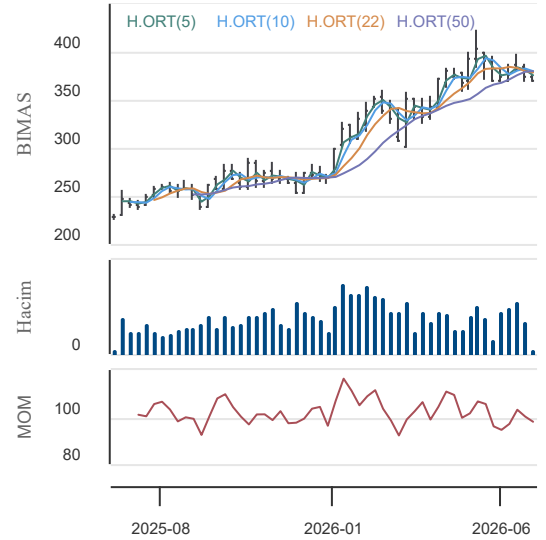
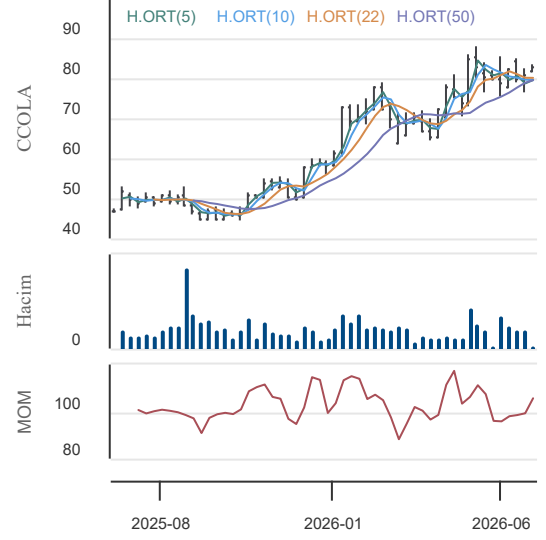
Düş.	Yük.	Aort.	Kap.	Gün (%)	Haf. (%)	Aylık (%)	Yb (%)
368,00	377,00	371,47	371,00	-0,93	-2,11	-0,02	39,02
İşlem Hacmi (mn TL)				Hareketli Ortalamalar (HO)			
Son		5 Gün Ort.		5	10	22	50
2.781,12		2.933,40		375,55	379,83	378,50	379,91
Destek Seviyeleri		Pivot		Direnc Seviyeleri			
367,00		363,00		358,00		372,00	
						376,00	
						381,00	
						385,00	

Gün içinde en düşük 368,00 en yüksek 377,00 seviyesini gören Bim Mağazalar hissesinin günü %0,93 kayıpla tamamladığı gözlenmektedir. Pivot seviye 372,00 seviyesinden geçmekte olup, aşağı yönlü hareketlerde birinci destek 367,00, ikinci destek ise 363,00 seviyesinden geçmektedir. Dirençler ise sırasıyla 376,00, 381,00 seviyelerinden geçmektedir. Bu aşamada 5 günlük HO seviyesinin %1,21 altında, 22 günlük HO seviyesinin ise %1,98 altında hareket ettiği dikkat çekmektedir. Son gün işlem hacmi ise bu aşamada 5 günlük ortalama işlem hacminin % 5,19 altında gerçekleşmiştir.

Türk Telekom

Düş.	Yük.	Aort.	Kap.	Gün (%)	Haf. (%)	Aylık (%)	Yb (%)
62,00	63,20	62,57	62,50	0,40	-2,11	2,04	8,70
İşlem Hacmi (mn TL)				Hareketli Ortalamalar (HO)			
Son		5 Gün Ort.		5	10	22	50
1.634,84		1.709,85		61,59	62,59	62,70	63,00
Destek Seviyeleri		Pivot		Direnc Seviyeleri			
61,93		61,37		60,73		62,57	
						63,13	
						63,77	
						64,33	

Gün içinde en düşük 62,00 en yüksek 63,20 seviyesini gören Türk Telekom hissesinin günü %0,40 kazançla tamamladığı gözlenmektedir. Pivot seviye 62,57 seviyesinden geçmekte olup, aşağı yönlü hareketlerde birinci destek 61,93, ikinci destek ise 61,37 seviyesinden geçmektedir. Dirençler ise sırasıyla 63,13, 63,77 seviyelerinden geçmektedir. Bu aşamada 5 günlük HO seviyesinin %1,48 üzerinde, Son gün işlem hacmi ise bu aşamada 5 günlük ortalama işlem hacminin % 4,39 altında gerçekleşmiştir.



30.06.2026

KAP Haberleri

Şirket Haberleri:

BORSA İSTANBUL A.Ş.: Sermaye Piyasası Kurulu kararı uyarınca devreye alınan Volatilite Bazlı Tedbir Sistemi (VBTS) kapsamında AKFIS.E payları 30/06/2026 tarihli işlemlerden (seans başından) 29/07/2026 tarihli işlemlere (seans sonuna) kadar açığa satışa ve kredili işlemlere konu edilemeyecektir.

TSPOR: Şirketimiz ile Yıldız Entegre Ağaç San. ve Tic. A.Ş. arasında, 2026/2027 futbol sezonunda geçerli olmak üzere, Profesyonel takımımızın kol sponsorluğu konusunda anlaşmaya varılmıştır. Yapılan anlaşmaya göre Yıldız Entegre A.Ş., kol reklamı ve diğer çeşitli reklam haklarını içeren sözleşme karşılığında şirketimize 50 milyon TL ödeme yapacaktır.

HUNER: Şirketimizin yurt dışındaki yenilenebilir enerji yatırımlarını geliştirme stratejisi kapsamında; Letonya'da elektrik depolama projesi geliştirme faaliyetlerinde bulunan "SW Electricity SIA" unvanlı şirketin sermayesini temsil eden payların %60'ı 359.760 Euro bedelle devralınmıştır.

ANELE: 10.06.2026 tarihinde yapılan Olağan Genel Kurul Toplantısına şahsen veya vekalet vererek katılan, Şirketimiz bağlı ortaklığı Anel Yapı A.Ş. mülkiyetinde bulunan Anel Yapı İş Merkezi binasının, alacaklı bankalar Akbank T.A.Ş. ve DenizBank A.Ş.'ye 55.000.000 USD net bedelle satışı işlemine ilişkin 18 no'lu gündem maddesine olumsuz oy kullanarak muhalefet şerhini toplantı tutanağına işleyen pay sahiplerimiz ayrılma hakkını, sahip olduğu payların tamamı için Önemli Nitelikteki İşlemler ve Ayrılma Hakkı Tebliği uyarınca ayrılma hakkını kullanmak isteyen şahsen veya vekalet vererek katılan, ayrılma hakkı kullanımına ilişkin süre olan 16.06.2026 Salı günü saat 09:00'da başlayarak, 29.06.2026 Pazartesi günü saat 17:00 itibarıyla sona eren sürede Önemli Nitelikteki İşlemler ve Ayrılma Hakkı Tebliği uyarınca ayrılma hakkını kullanmak isteyen herhangi bir pay sahibi olmamıştır. Bu nedenle ayrılma hakkına ilişkin süreç sonlandırılmıştır.

TRALT: Şirketimiz Yönetim Kurulu 29.06.2026 tarihinde toplanarak, Şirketimizin Borsa İstanbul'da işlem gören pay fiyatının, şirketimiz faaliyetlerinin gerçek performansını yansıtmaması sebebiyle pay sahiplerini korumak, pay fiyatımızın istikrarlı olarak gerçek değerine uygun oluşumunu sağlamak ve yatırımcılarımızın şirketimize olan güvenini korumak amacıyla Geri Alınan Paylar Tebliği hükümleri kapsamında geri alım yapabilmesine, karar vermiştir.

MAALT: 09.03.2026 ve 13.05.2026 tarihli özel durum açıklamalarımızda, Divan Talya Otel'i'nin yeniden yapım süreci kapsamında sırasıyla yapı kullanma izin (iskân) belgesi ile işyeri açma ve çalışma ruhsatının alındığı ve otelin faaliyete geçebilmesi için T.C. Kültür ve Turizm Bakanlığı nezdinde Turizm İşletme Belgesi alınmasına yönelik başvurunun yapılacağı kamuya duyurulmuştur. T.C. Kültür ve Turizm Bakanlığı tarafından gerçekleştirilen denetimlerin tamamlanmasının ardından, Otelimiz 176 oda (356 yatak), 2 adet lokanta, 3 adet bar , 1 adet pastane, seminer odaları, SPA/fitness alanları, açık ve kapalı yüzme havuzları ve diğer özellikleri ile 5 yıldızlı olarak sınıflandırılmış ve bugün Otel için Turizm İşletme Belgesi alınmıştır. Böylece otelimizin faaliyete başlaması için gerekli tüm yasal izin ve onay süreçleri tamamlanmış olup, otel 01.07.2026 itibarıyla ticari faaliyetlerine başlayacaktır.

Pay Alım-Satım Notları:

MAGEN: 29.06.2026 tarihinde 30,88 - 32,36 TL fiyat aralığından (ortalama 31,743) 1.003.356 adet pay geri alınmış ve Şirketimizin sahip olduğu MAGEN Payları 10.430.144 adete ulaşmıştır. (Şirket sermayesine oranı %0,3536)

Genel Kurul Haberleri:

ADESE, BAHKM, CEMAS, LRSO, RTALB, EGEO

Not: Bu rapor, 29 Haziran saat 18:10 itibaren, 30 Haziran saat 08:00 kadar KAP içerisinde yayımlanan haberler içerisinde derlenmiştir.Kaynaklar: KAP, Finnet, Matriks ve Şirket Açıklamaları.

30.06.2026

BIST-30 Hisseleri

Hisse Adı	Kapanış	Destekler		Pivot	Dirençler		Hareketli Ortalamalar			Performans			
		Destek 2	Destek 1		Direnç 1	Direnç 2	5 HO	20 HO	50 HO	Gün. (%)	Haf. (%)	Aylık (%)	Yıllık (%)
AEFES	21,34	20,94	21,14	21,36	21,56	21,78	20,90	20,71	19,90	0,4%	1,3%	10,6%	52,1%
AKBNK	77,20	75,03	76,12	77,38	78,47	79,73	78,62	73,60	73,51	-0,1%	-5,9%	20,6%	28,5%
ASELS	357,50	346,00	351,75	359,75	365,50	373,50	370,40	379,61	398,45	-1,1%	-9,4%	-6,0%	144,3%
ASTOR	278,00	268,33	273,17	281,83	286,67	295,33	292,10	302,40	288,94	-4,1%	-10,8%	-11,1%	221,5%
BIMAS	371,00	363,00	367,00	372,00	376,00	381,00	375,55	379,33	379,91	-0,9%	-2,1%	0,0%	61,9%
DSTKF	3.550,00	3.338,33	3.444,17	3.508,33	3.614,17	3.678,33	3.418,00	2.839,50	2.533,29	2,5%	7,6%	68,6%	852,4%
EKGYO	20,80	20,35	20,57	20,77	20,99	21,19	20,87	20,11	20,07	-0,8%	-2,7%	12,0%	27,8%
ENKAI	91,40	88,93	90,17	90,78	92,02	92,63	90,28	93,49	99,64	0,6%	-1,4%	-9,1%	52,1%
EREGL	41,20	39,68	40,44	41,56	42,32	43,44	40,68	39,89	37,40	-2,2%	2,1%	6,6%	63,3%
FROTO	85,45	84,35	84,90	85,75	86,30	87,15	86,49	88,15	93,41	-0,9%	-4,9%	1,5%	11,9%
GARAN	137,30	134,97	136,13	137,37	138,53	139,77	138,88	135,50	134,43	-0,8%	-4,5%	11,7%	16,3%
GUBRF	451,00	424,50	437,75	462,25	475,50	500,00	470,75	496,44	529,34	-6,0%	-11,4%	-18,0%	100,6%
ISCTR	14,69	14,39	14,54	14,72	14,87	15,05	14,86	14,44	14,27	-0,3%	-4,7%	11,8%	26,1%
KCHOL	195,70	192,50	194,10	196,40	198,00	200,30	194,68	192,73	198,31	-1,3%	-0,8%	3,5%	42,0%
KRDMD	40,12	39,15	39,63	40,57	41,05	41,99	40,14	39,93	39,39	-1,1%	-2,9%	1,0%	76,6%
MGROS	672,00	657,00	664,50	677,50	685,00	698,00	689,70	680,53	669,06	-2,4%	-1,8%	2,0%	45,2%
PETKM	19,20	18,77	18,98	19,37	19,58	19,97	19,54	20,30	22,42	-1,9%	-5,2%	-13,1%	15,7%
PGSUS	177,10	174,63	175,87	178,03	179,27	181,43	178,60	175,72	178,91	-1,7%	-3,0%	4,1%	-26,2%
SAHOL	97,50	95,80	96,65	97,80	98,65	99,80	98,18	96,25	96,37	0,1%	-3,9%	6,0%	21,6%
SASA	2,45	2,39	2,42	2,48	2,51	2,57	2,53	2,62	2,84	-2,8%	-10,6%	-7,2%	-15,5%
SISE	44,94	44,46	44,70	45,18	45,42	45,90	44,95	45,38	46,42	-0,8%	-3,0%	-0,6%	31,8%
TAVHL	280,00	275,50	277,75	281,00	283,25	286,50	284,05	277,96	281,68	-1,6%	-2,8%	11,2%	10,2%
TCELL	109,60	106,67	108,13	110,07	111,53	113,47	110,48	110,01	111,96	-1,2%	-3,2%	8,5%	25,0%
THYAO	329,00	322,67	325,83	328,42	331,58	334,17	327,60	313,81	310,83	-0,5%	1,3%	10,9%	24,1%
TOASO	313,50	302,67	308,08	316,67	322,08	330,67	332,00	313,38	304,49	-3,5%	-5,5%	5,9%	81,3%
TRALT	45,50	44,33	44,91	45,87	46,45	47,41	47,55	46,96	45,70	-3,1%	-11,5%	4,5%	95,4%
TTKOM	62,50	61,37	61,93	62,57	63,13	63,77	61,59	62,86	63,00	0,4%	-2,1%	2,0%	12,0%
TUPRS	219,30	214,37	216,83	219,77	222,23	225,17	218,98	229,23	246,81	0,0%	-0,6%	-7,2%	74,6%
VAKBN	32,64	32,01	32,33	32,69	33,01	33,37	32,97	33,19	32,60	-1,0%	-6,3%	5,8%	33,3%
YKBNK	40,08	39,24	39,66	40,30	40,72	41,36	41,37	38,76	37,61	-1,4%	-8,6%	20,9%	39,1%

30.06.2026

BİST-100 Hisseleri Teknik Göstergeler

Hisse Kod	MOMENTUM		RSI		STOCHASTIC		CCI		MACD
	Sinyal	AA/AS	Sinyal	AA/AS	Sinyal	AA/AS	Sinyal	AA/AS	Sinyal
AEFES	Alış								
AGHOL									
AKBNK						Aşırı Satım			
AKSA					Alış				
AKSEN									
ALARK	Alış								
ALTNY	Alış						Aşırı Alım		Alış
ANSGR									Satış
ARCLK									
ASELS						Aşırı Satım		Aşırı Satım	
ASTOR	Satış					Aşırı Satım			
BALSU		Aşırı Alım					Satış		
BERA						Aşırı Satım		Aşırı Satım	
BIMAS								Aşırı Satım	
BRSAN					Alış	Aşırı Satım		Aşırı Satım	
BRYAT						Aşırı Satım	Alış		
BSOKE					Alış			Aşırı Alım	
BTCIM									
CANTE						Aşırı Satım		Aşırı Satım	
CCOLA	Alış							Aşırı Alım	Alış
CIMSA					Alış	Aşırı Satım		Aşırı Satım	
CVKMD						Aşırı Satım			
CWENE						Aşırı Satım			
DAPGM									
DOAS						Aşırı Satım		Aşırı Satım	
DOHOL									
DSTKF		Aşırı Alım		Aşırı Alım		Aşırı Alım		Aşırı Alım	
ECILC						Aşırı Satım		Aşırı Satım	
EFOR		Aşırı Alım	Satış						
EKGYO	Satış								
ENERY									
ENJSA					Alış	Aşırı Satım	Alış		
ENKAI							Alış		
EREGL								Aşırı Alım	
EUPWR		Aşırı Satım				Aşırı Satım		Aşırı Satım	
EUREN						Aşırı Satım	Alış		
FENER					Alış	Aşırı Satım		Aşırı Satım	
FROTO						Aşırı Satım		Aşırı Satım	
GARAN						Aşırı Satım			
GENIL	Satış				Satış				

30.06.2026

BİST-100 Hisseleri Teknik Göstergeler

Hisse Kod	MOMENTUM		RSI		STOCHASTIC		CCI		MACD
	Sinyal	AA/AS	Sinyal	AA/AS	Sinyal	AA/AS	Sinyal	AA/AS	Sinyal
GESAN							Alış		
GLRMK						Aşırı Satım			
GRSEL									
GRTHO									
GSRAY					Alış	Aşırı Satım		Aşırı Satım	
GUBRF								Aşırı Satım	
HALKB						Aşırı Satım		Aşırı Satım	
HEKTS		Aşırı Satım				Aşırı Satım		Aşırı Satım	
ISCTR						Aşırı Satım			
ISMEN					Satış	Aşırı Satım			
IZENR	Satış								
KCHOL	Satış								
KLRHO						Aşırı Satım	Alış		
KRDMD									
KTLEV	Alış								
KUYAS				Aşırı Satım		Aşırı Satım		Aşırı Satım	
MAGEN				Aşırı Satım		Aşırı Satım		Aşırı Satım	
MAVI						Aşırı Satım		Aşırı Satım	
MGROS									Satış
MIATK						Aşırı Satım		Aşırı Satım	
MPARK	Alış					Aşırı Satım	Alış		
OBAMS		Aşırı Satım		Aşırı Satım		Aşırı Satım		Aşırı Satım	
ODAS						Aşırı Satım			
OTKAR						Aşırı Alım		Aşırı Alım	
OYAKC									
PAHOL					Alış	Aşırı Satım			
PASEU							Satış		
PATEK					Alış		Alış		
PETKM	Satış					Aşırı Satım			
PGSUS									
PSGYO	Satış					Aşırı Satım			
QUAGR									
RALYH							Alış		
REEDR						Aşırı Satım		Aşırı Satım	
SAHOL						Aşırı Satım			
SARKY						Aşırı Satım		Aşırı Satım	
SASA						Aşırı Satım		Aşırı Satım	
SISE									
SKBNK									
SOKM						Aşırı Satım		Aşırı Satım	

30.06.2026

BİST-100 Hisseleri Teknik Göstergeler

Hisse Kod	MOMENTUM		RSI		STOCHASTIC		CCI		MACD
	Sinyal	AA/AS	Sinyal	AA/AS	Sinyal	AA/AS	Sinyal	AA/AS	Sinyal
TABGD				Aşırı Satım		Aşırı Satım		Aşırı Satım	
TAVHL						Aşırı Satım			
TCELL									
THYAO									
TKFEN							Aşırı Alım		
TOASO	Satış					Aşırı Satım			
TRALT	Satış					Aşırı Satım			Satış
TRENJ						Aşırı Satım			
TRMET	Satış								Satış
TSKB					Alış				
TTKOM									
TUKAS						Aşırı Satım		Aşırı Satım	
TUPRS									
TUREX						Aşırı Satım		Aşırı Satım	
TURSG					Satış	Aşırı Satım		Aşırı Satım	Satış
ULKER					Alış	Aşırı Satım		Aşırı Satım	
VAKBN						Aşırı Satım			
VESTL							Aşırı Alım		
YKBNK	Satış					Aşırı Satım			
ZOREN	Alış						Alış	Aşırı Alım	Alış

Teknik Analiz İndikatörlerine İlişkin Açıklamalar

Teknik göstergeler tablolarında yer alan ifadeler, teknik analiz programlarındaki bazı indikatörlerin ürettiği sinyalleri göstermektedir. Bu sinyaller, İkon Menkul Değerler A. Ş. 'nin alım ya da satım tavsiyesi olarak düşünülmemelidir.

MOMENTUM : Göstergede 100 referans noktasını gösterir. Göstergenin referans çizgisinin altına inmesi "SAT", referans çizgisinin üzerine çıkması "AL" sinyali olarak değerlendirilir. Momentumun aşırı satış bölgesinden dönüş eğiliminde olması kısa vadede düşüşün tamamlandığını, momentumun belirli bir tepe yapıp aşağı doğru dönmesi, fiyatlardaki artış hızının yavaşladığını ve fiyatların bir süre sonra gerilemeye başlayacağını gösterir. Gösterge 115 çizgisinin üzerindeyken aşırı alım bölgesinde, 85 çizgisinin altındayken aşırı satım bölgesinde olarak yorumlanır.

MACD : Orta vadeli ve hareketli ortalamalardan oluştuğu için trend takip edici bir göstergedir. Göstergede 0 değeri referans çizgisini belirtir. MACD çizgisi kesikli sinyal çizgisini yukarıdan aşağıya doğru kestiğinde "SAT", aşağıdan yukarıya doğru kestiğinde ise "AL" sinyali olarak yorumlanır.

RSI : RSI eğrisi "0" ile "100" sayıları arasında değer alır. RSI genellikle 70 çizgisi üzerinde tepe ve 30 çizgisinin de altında dip yapar. Gösterge 70 seviyesinin üzerinde aşırı alım bölgesini, 30 seviyesinin altında ise aşırı satım bölgesini gösterir. RSI'ın 30 çizgisinin altına düşüp tekrar yükselmeye başlaması durumunda "AL" sinyali, 70 çizgisinin üzerine çıkıp bir tepe yaptıktan sonra tekrar aşağı dönmesi durumunda "SAT" sinyali olarak yorumlanır.

STOCHASTIC : Stochastic eğrisi "0" ile "100" arasında dalgalanır. Genellikle 80' in üzeri aşırı alım yapılmış bir piyasayı (sat sinyali), 20' nin altı da aşırı satış yapılmış bir piyasayı (al sinyali) gösterir. Ayrıca; yavaşlatılmış %K çizgisi aşağıdan yukarıya doğru %D çizgisini keserse "AL", %K çizgisi %D çizgisini yukarıdan aşağıya doğru keserse "SAT" sinyali olarak değerlendirilir.

CCI : CCI eğrisi +100 ile -100 arasında bir değer alır. Göstergede +100 seviyesinin üzeri aşırı alım yapıldığını, -100 seviyesinin altı ise aşırı satım yapıldığını ifade eder. CCI'ın -100 çizgisinin altına düşüp tekrar yükselmeye başlaması durumunda "AL" sinyali, +100 çizgisinin üzerine çıkıp bir tepe yaptıktan sonra tekrar aşağı dönmesi durumunda "SAT" sinyali olarak yorumlanır.

30.06.2026

Ekonomik Takvim

29.06.2026 - 03.07.2026					
29 Haziran 2026, Pazartesi					
Saat	Ülke	Başlık	Dönem	Beklenti	Önceki
02:50	Japonya	Perakende Satışlar	Yıllık - Mayıs	2,50%	2,10%
10:00	Türkiye	Ekonomik Güven Endeksi	Haziran	98,5	97,2
12:00	Euro Bölgesi	Tüketici Güveni	Haziran	-17,7	-19,0
19:30	Euro Bölgesi	ECB Başkanı Lagarde'ın Konuşması			
30 Haziran 2026, Salı					
Saat	Ülke	Başlık	Dönem	Beklenti	Önceki
02:30	Japonya	İşsizlik Oranı	Mayıs		2,50%
02:50	Japonya	Sanayi Üretimi (Ön Yayın)	Aylık - Mayıs		0,50%
04:30	Çin	İmalat PMI Endeksi	Haziran	50,3	50
04:30	Çin	Hizmet PMI Endeksi	Haziran	50,5	50,1
09:00	İngiltere	Gayri Safi Yurtiçi Hasıla	Çeyreklik - 1.Çeyrek	0,60%	0,60%
09:00	İngiltere	Gayri Safi Yurtiçi Hasıla	Yıllık - 1.Çeyrek	1,10%	1,10%
09:00	Almanya	Perakende Satışlar	Aylık - Mayıs	0,10%	-0,30%
09:00	Almanya	Perakende Satışlar	Yıllık - Mayıs	-0,40%	-0,30%
10:00	Türkiye	İşsizlik Oranı	Mayıs	8,10%	8,20%
10:00	Türkiye	Ticaret Dengesi	Mayıs	5,6 Milyar USD	-8,50 Milyar USD
10:55	Almanya	İşsizlik Oranı	Haziran	6,40%	6,30%
15:00	Almanya	Tüketici Fiyat Endeksi (Ön Yayın)	Aylık - Haziran	0,30%	-0,20%
15:00	Almanya	Tüketici Fiyat Endeksi (Ön Yayın)	Yıllık - Haziran	2,90%	2,60%
15:30	Kanada	Gayri Safi Yurtiçi Hasıla	Aylık - Nisan	0,40%	-0,10%
17:00	ABD	İş İmkanları ve Personel Değişim Oranı (JOLTS)	Mayıs	7,600M	7,618M
17:00	ABD	Conference Board (CB) Tüketici Güveni	Haziran	95	93,1
1 Temmuz 2026, Çarşamba					
Saat	Ülke	Başlık	Dönem	Beklenti	Önceki
02:00	Avustralya	İmalat PMI Endeksi	Haziran		51,2
03:30	Japonya	İmalat PMI Endeksi	Haziran	54,9	54,9
04:45	Çin	Caixin İmalat PMI Endeksi	Aylık - Haziran	51,4	51,8
10:00	Türkiye	İmalat PMI Endeksi	Haziran	49,9	49,8
10:55	Almanya	İmalat PMI Endeksi	Haziran	50	50
11:00	Euro Bölgesi	İmalat PMI Endeksi	Haziran	51,3	51,3
11:30	İngiltere	İmalat PMI Endeksi	Haziran	53,1	53,1
12:00	Euro Bölgesi	Çekirdek Tüketici Fiyat Endeksi (Ön Yayın)	Aylık - Haziran		0,30%
12:00	Euro Bölgesi	Çekirdek Tüketici Fiyat Endeksi (Ön Yayın)	Yıllık - Haziran	2,60%	2,60%
12:00	Euro Bölgesi	Tüketici Fiyat Endeksi (Ön Yayın)	Aylık - Haziran	0,30%	0,10%
12:00	Euro Bölgesi	Tüketici Fiyat Endeksi (Ön Yayın)	Yıllık - Haziran	3,20%	3,20%
15:15	ABD	ADP Tarım Dışı İstihdam	Haziran	85K	122K
16:45	ABD	İmalat PMI Endeksi	Haziran	55,7	55,7
17:00	ABD	İSM İmalat PMI Endeksi	Haziran	53,6	54
2 Temmuz 2026, Perşembe					
Saat	Ülke	Başlık	Dönem	Beklenti	Önceki
12:00	Euro Bölgesi	İşsizlik Oranı	Mayıs	6,30%	6,30%
15:30	ABD	Tarım Dışı İstihdam	Haziran	90K	172K
15:30	ABD	İşsizlik Oranı	Haziran	4,50%	4,30%
15:30	ABD	Ortalama Saatlik Kazançlar	Aylık - Haziran	0,20%	0,30%
15:30	ABD	Ortalama Saatlik Kazançlar	Yıllık - Haziran	3,40%	3,40%
16:30	Kanada	İmalat PMI Endeksi	Haziran	53,4	52,9
17:00	ABD	Fabrika Siparişleri	Aylık - Mayıs	-1,70%	4,80%
3 Temmuz 2026, Cuma					
Saat	Ülke	Başlık	Dönem	Beklenti	Önceki
	ABD	Independence Day (Resmi Tatil)			
02:00	Avustralya	Hizmet PMI Endeksi	Haziran	49,9	48,7
03:30	Japonya	Hizmet PMI Endeksi	Haziran	51,8	50
04:45	Çin	Caixin Hizmet PMI Endeksi	Haziran	55	54,4
10:00	Türkiye	Tüketici Fiyat Endeksi	Aylık - Haziran	2%	1,71%
10:00	Türkiye	Tüketici Fiyat Endeksi	Yıllık - Haziran	33%	32,61%
10:00	Türkiye	Üretici Fiyat Endeksi	Aylık - Haziran	1,00%	2,75%
10:00	Türkiye	Üretici Fiyat Endeksi	Yıllık - Haziran	30%	28,93%
10:55	Almanya	Hizmet PMI Endeksi	Haziran	46,8	48,1
11:00	Euro Bölgesi	Hizmet PMI Endeksi	Haziran	48,9	47,7
11:30	İngiltere	Hizmet PMI Endeksi	Haziran	48,7	49,3

Araştırma Birimi
arastirma@ikonmenkul.com.tr

Yasal Uyarı

Burada yer alan yatırım bilgi, yorum ve tavsiyeleri yatırım danışmanlığı kapsamında değildir. Yatırım danışmanlığı hizmeti, kişilerin risk ve getiri tercihleri dikkate alınarak kişiye özel sunulmaktadır. Burada yer alan ve hiçbir şekilde yönlendirici nitelikte olmayan içerik, yorum ve tavsiyeler genel bilgilendirme amacıyla hazırlanmıştır. Bu tavsiyeler mali durumunuz ile risk ve getiri tercihlerinize uygun olmayabilir. Bu nedenle, sadece burada yer alan bilgilere dayanarak yatırım kararı verilmesi beklentilerinize uygun sonuçlar doğurmayabilir. Özellikle kaldıraçlı işlemlerinizi yatırdığınız para kadar kaybetme ihtimaliniz vardır. Kaldıraçlı işlemlerde yatırım danışmanlığı hizmeti de verilmemektedir. Burada yer alan yorum ve tavsiyeler, yorum ve tavsiyede bulunanların kişisel görüşlerine dayanmakta olup, herhangi bir yatırım aracının alım satım tavsiyesi veya getiri vaadi olarak yorumlanmamalıdır. Hiçbir şekilde yönlendirici nitelikte olmayan bu içerik genel anlamda bilgi vermeyi amaçlamakta olup; bu içeriğin, müşterilerin ve diğer yatırımcıların alım satım kararlarını destekleyebilecek yeterli bilgileri kapsamayabileceği dikkate alınmalıdır. Yatırım yapmadan önce piyasaların içerdiği riskleri tam olarak anladığınızdan emin olunuz. Web sitemizde yer alan bilgi ve görüşlere dayanarak yapılacak yatırımlar ve ticari işlemlerin sonuçlarından veya ortaya çıkabilecek tüm zararlardan IKON Menkul Değerler A.Ş. sorumlu tutulamaz.