

02.07.2026

### BIST 100 Teknik Analiz

Düş.	Yük.	Aort.	Kap.	Gün (%)	Haf. (%)	Aylık (%)	Yb (%)
14.031,72	14.395,02	14.350,60	14.350,60	1,62	0,14	4,72	27,43
İşlem Hacmi (mn TL)				Hareketli Ortalamalar (HO)			
Son	5 Gün Ort.			5	10	22	50
192.924,23	166.384,98			14.237,88	14.435,17	14.203,35	14.289,57
Destek Seviyeleri		Pivot		Direnc Seviyeleri			
14.123,21	13.895,81	13.759,91	14.259,11	14.486,51	14.622,41	14.849,81	

Gün içinde en düşük 14.031,72 en yüksek 14.395,02 seviyesini gören BIST 100 endeksinin günü %1,62 kazançla tamamladığı gözlenmektedir. Pivot seviye 14.259,11 seviyesinden geçmekte olup, aşağı yönlü hareketlerde birinci destek 14.123,21, ikinci destek ise 13.895,81 seviyesinden geçmektedir. Dirençler ise sırasıyla 14.486,51, 14.622,41 seviyelerinden geçmektedir. Bu aşamada endeksin 5 günlük HO seviyesinin %0,79 üzerinde, 22 günlük HO seviyesinin ise %1,04 üzerinde hareket ettiği dikkat çekmektedir. Son gün işlem hacmi ise bu aşamada 5 günlük ortalama işlem hacminin % 15,95 üzerinde gerçekleşmiştir.

### VIOP30 Teknik Analiz

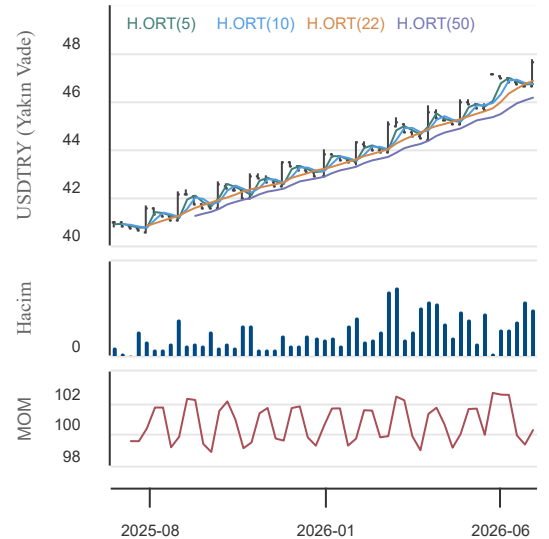
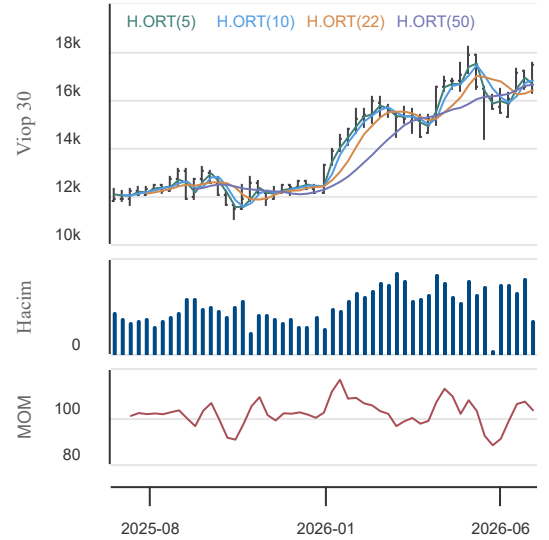
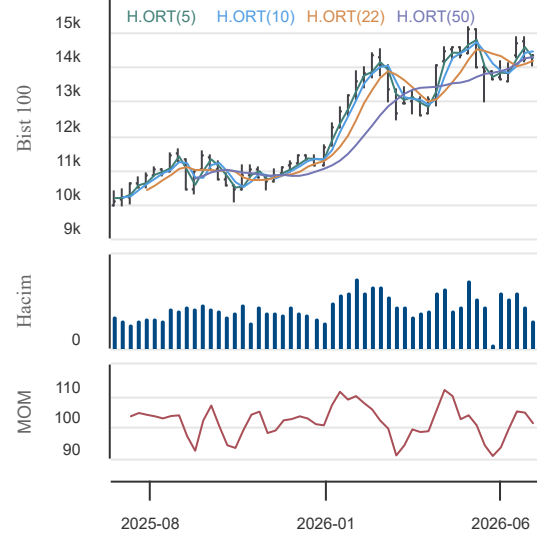
Düş.	Yük.	Aort.	Kap.	Gün (%)	Haf. (%)	Aylık (%)	Yb (%)
16.919,00	17.596,00	17.334,03	17.459,00	6,91	4,73	10,24	42,87
İşlem Hacmi (mn TL)				Hareketli Ortalamalar (HO)			
Son	5 Gün Ort.			5	10	22	50
60.461,78	51.682,22			16.702,60	16.844,90	16.457,05	16.634,64
Destek Seviyeleri		Pivot		Direnc Seviyeleri			
17.053,33	16.647,67	16.376,33	17.324,67	17.730,33	18.001,67	18.407,33	

Gün içinde en düşük 16.919,00 en yüksek 17.596,00 seviyesini gören BIST 30 Yakın Vade endeks kontratının günü %6,91 kazançla tamamladığı gözlenmektedir. Pivot seviye 17.324,67 seviyesinden geçmekte olup, aşağı yönlü hareketlerde birinci destek 17.053,33, ikinci destek ise 16.647,67 seviyesinden geçmektedir. Dirençler ise sırasıyla 17.730,33, 18.001,67 seviyelerinden geçmektedir. Bu aşamada 5 günlük HO seviyesinin %4,53 üzerinde, 22 günlük HO seviyesinin ise %6,09 üzerinde hareket ettiği dikkat çekmektedir. Son gün işlem hacmi ise bu aşamada 5 günlük ortalama işlem hacminin % 16,99 üzerinde gerçekleşmiştir.

### USDTRY (Yakın Vade) Teknik Analiz

Düş.	Yük.	Aort.	Kap.	Gün (%)	Haf. (%)	Aylık (%)	Yb (%)
47,69	47,74	47,72	47,70	2,31	2,22	1,31	11,22
İşlem Hacmi (mn TL)				Hareketli Ortalamalar (HO)			
Son	5 Gün Ort.			5	10	22	50
17.501,96	29.440,31			46,85	46,78	46,86	46,19
Destek Seviyeleri		Pivot		Direnc Seviyeleri			
47,68	47,67	47,64	47,71	47,72	47,75	47,77	

Gün içinde en düşük 47,69 en yüksek 47,74 seviyesini gören USD/TL Yakın Vade kontratının günü %2,31 kazançla tamamladığı gözlenmektedir. Pivot seviye 47,71 seviyesinden geçmekte olup, aşağı yönlü hareketlerde birinci destek 47,68, ikinci destek ise 47,67 seviyesinden geçmektedir. Dirençler ise sırasıyla 47,72, 47,75 seviyelerinden geçmektedir. Bu aşamada endeksin 5 günlük HO seviyesinin %1,81 üzerinde, 22 günlük HO seviyesinin ise %1,79 üzerinde hareket ettiği dikkat çekmektedir. Son gün işlem hacmi ise bu aşamada 5 günlük ortalama işlem hacminin % 40,55 altında gerçekleşmiştir.



02.07.2026

### BIST En Çok Yükselenler (İlk 5)

Hisse Adı	Kapanış	Günlük D. (%)	Hacim (Mn TL)
CMBTN	1.749,00	10,00	133,2
ISBTR	585.640,00	10,00	11,7
KLNMA	9,90	10,00	6,6
EMPAE	77,55	10,00	192,8
HPSOL	38,86	9,99	0,0

### BIST En Çok Düşenler (İlk 5)

Hisse Adı	Kapanış	Günlük D. (%)	Hacim (Mn TL)
IPINV	7,87	-9,95	0,1
RPSTP	1.215,50	-9,90	0,0
APYMD	1.440,50	-9,80	0,0
HTPSB	3,60	-9,77	2,6
PASEU	94,20	-8,90	922,4

### Hacmi En Yüksek Hisseler (İlk 5)

Hisse Adı	Kapanış	Günlük D. (%)	Hacim (Mn TL)
THYAO	328,50	0,77	19.674,9
ASELS	371,25	7,61	18.555,4
AKBNK	77,85	1,10	10.707,4
YKBNK	40,60	1,15	7.995,4
ISCTR	14,93	0,81	7.744,0

### BİST-100 Para Girişi Gözlenen (İlk 5)

Hisse Adı	Kapanış	Günlük D. (%)	Hacim (Mn TL)
THYAO	328,50	0,77	19.674,9
ASELS	371,25	7,61	18.555,4
AKBNK	77,85	1,10	10.707,4
ISCTR	14,93	0,81	7.744,0
TUPRS	236,30	3,87	7.268,6

### BİST-100 Para Çıkışı Gözlenen (İlk 5)

Hisse Adı	Kapanış	Günlük D. (%)	Hacim (Mn TL)
SASA	2,43	-0,82	5.242,6
KRDMD	39,58	-0,55	5.028,8
BIMAS	364,50	-0,21	3.873,6
TTKOM	60,65	-1,22	2.639,3
IEYHO	149,00	-1,97	2.307,9

### Yurt İçi Piyasalar

Hisse Adı	Son	Gün %	Hafta (%)	Ay (%)
BİST-100	14.351	1,62	0,14	4,7
BİST-30	16.661	1,97	0,44	7,4
BİST BANKA	18.210	1,35	-2,51	17,4
BİST HİZMET	12.628	0,14	-1,63	-1,0
BİST SANAYİ	17.846	0,79	0,21	-3,0

### Yurt İçi Ekonomi Gündemi

\*BİST100, üst üste beş işlem günü süren geri çekilmenin ardından 1 Temmuz Çarşamba gününü %1,62 yükselişle 14.351 puandan tamamlayarak güne damgasını vuran bir tepki hareketi gerçekleştirdi. Endeksin seyri, gün içi dinamiğin gücü açısından dikkat çekiciydi: güne 14.110 puandan zayıf başlayan ve gün içinde 14.032 puana kadar gerileyen endeks, bu seviyeden dönerek kapanışa doğru en yüksek bölgesine yakın kapandı. Toplam piyasa hacminin 262 milyar TL'ye yükseldi.

\*Büyük ölçekli hisselerde toparlanma daha belirgin oldu. BİST30 endeksi %1,97 yükselirken, bankacılık endeksi %1,35 primle endekse destek verdi. Sanayi endeksi %0,79 artıda kalırken, holding endeksi %0,57 yükseldi. Bu tablo, önceki günlerdeki satış baskısının ardından tepki hareketinin özellikle büyük hisseler, bankalar ve teknoloji tarafında yoğunlaştığını gösterdi.

\*Yerel makro tarafta günün en önemli verisi İSO Türkiye İmalat PMI oldu. Haziran ayında imalat PMI 47,1'e gerileyerek mayıstaki 49,8 seviyesinden uzaklaştı ve imalat sektöründe faaliyet koşullarının yeniden belirgin şekilde zayıfladığına işaret etti. Raporda üretimin yeniden yavaşladığı, yeni siparişlerde düşüşün sürdüğü ve zorlu faaliyet koşullarının devam ettiği vurgulandı.

\*Bugün BİST100'de görünüm önceki günlere göre daha dengeli ve toparlanma eğilimli. Endeksin 14.300 üzerinde kapanması ve hacmin yeniden yükselmesi kısa vadeli görünüm açısından olumlu. Buna karşın İSO PMI verisinin zayıf gelmesi, sanayi tarafında hisse bazlı seçiciliğin korunması gerektiğini gösteriyor.

### Yurt Dışı Ekonomi Gündemi

\*Piyasalar, zayıf ADP verisiyle rahatlayan faiz beklentileri ve teknoloji hisselerindeki seçici baskı arasında yön aradı.

\*ADP istihdamının beklenti altında kalması Fed'in faiz artırımı ihtimalini törpülerken, Warsh'un net bir faiz patikası vermemesi tam güvercin algıyı sınırladı. Bu tablo altını desteklerken, petrol tarafında ABD-İran görüşmeleri ve OPEC+ üretim artışı sinyali Brent'i 71 dolar civarına çekti.

\*ABD borsalarında Dow ve S&P dirençli kalırken Nasdaq yarı iletken satışlarıyla baskılandı; Meta'nın AI bulut hamlesi ise yapay zekâ temasında seçici fiyatlamaların sürdüğünü gösterdi.

\*Bugün saat 15:30'daki ABD Tarım Dışı İstihdam Raporu, piyasa volatilitesi için takip edilmesi gereken bir veri olacaktır.

### Global Piyasalar

Hisse Adı	Kapanış	Gün (%)	Hafta (%)	Ay (%)
S&P 500 End.	7.483,23	-0,22	1,70	-1,5
Nasdaq End.	26.040,03	-0,66	2,21	-3,9
Dow Jones End.	52.305,24	-0,03	0,88	2,4
DAX30	25.040,28	0,18	1,21	0,1

### Döviz Piyasası

Hisse Adı	Kapanış	Gün (%)	Hafta (%)	Ay (%)
USDTRY	46,64	-0,05	0,31	1,6
EURTRY	53,09	-0,39	0,52	-0,6
EURUSD	1,14	-0,38	0,18	-2,2
GBPUSD	1,33	0,11	0,82	-1,4

### Emtia Piyasası

Hisse Adı	Kapanış	Gün (%)	Hafta (%)	Ay (%)
Gram Altın TL	6.048,63	0,61	1,17	-8,6
Ons Altın \$	4.031,50	-0,38	1,42	-10,0
CRUDE Petrol	71,25	-2,91	-2,92	-25,0
Ons Gümüş \$	56,85	-1,73	-8,31	-24,3

02.07.2026

## Anadolu Efes

Düş.	Yük.	Aort.	Kap.	Gün (%)	Haf. (%)	Aylık (%)	Yb (%)
20,66	21,26	21,03	20,86	-0,86	1,07	7,47	33,89
İşlem Hacmi (mn TL)				Hareketli Ortalamalar (HO)			
Son		5 Gün Ort.		5	10	22	50
620,99		698,08		21,04	21,00	20,73	19,99
Destek Seviyeleri		Pivot		Direnc Seviyeleri			
20,59		20,33		19,99	20,93	21,19	21,53
19,99		20,93		21,19	21,53	21,79	

Gün içinde en düşük 20,66 en yüksek 21,26 seviyesini gören Anadolu Efes hissesinin günü %0,86 kayıpla tamamladığı gözlenmektedir. Pivot seviye 20,93 seviyesinden geçmekte olup, aşağı yönlü hareketlerde birinci destek 20,59, ikinci destek ise 20,33 seviyesinden geçmektedir. Dirençler ise sırasıyla 21,19, 21,53 seviyelerinden geçmektedir. Bu aşamada 5 günlük HO seviyesinin %0,87 altında, 22 günlük HO seviyesinin ise %0,61 üzerinde hareket ettiği dikkat çekmektedir. Son gün işlem hacmi ise bu aşamada 5 günlük ortalama işlem hacminin % 11,04 altında gerçekleşmiştir.

## Sabancı Holding

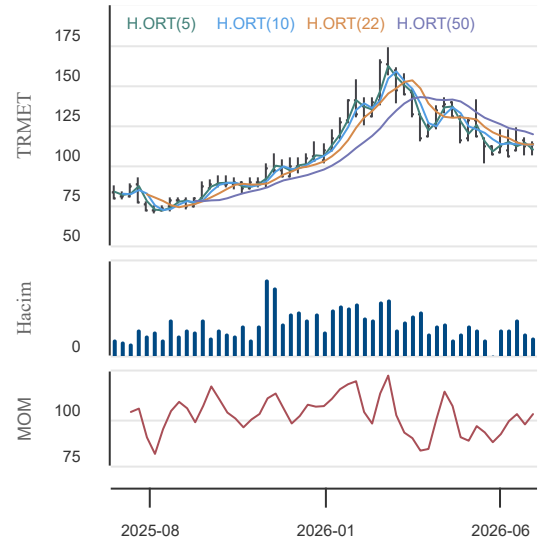
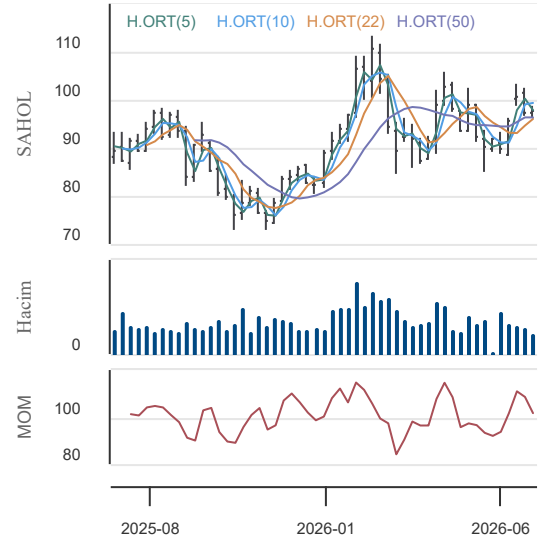
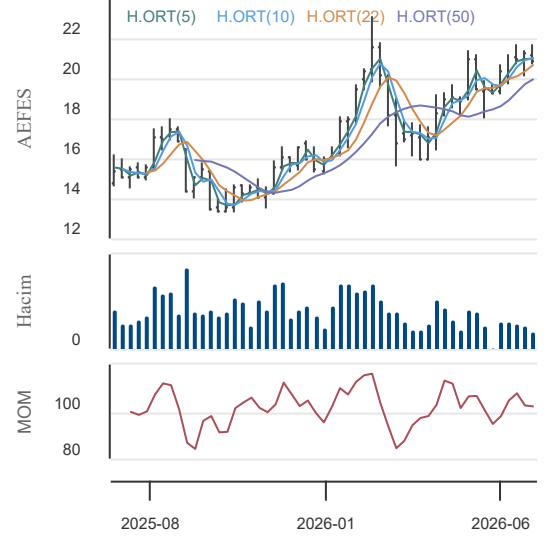
Düş.	Yük.	Aort.	Kap.	Gün (%)	Haf. (%)	Aylık (%)	Yb (%)
96,35	98,60	97,69	98,10	0,62	-1,70	10,22	18,31
İşlem Hacmi (mn TL)				Hareketli Ortalamalar (HO)			
Son		5 Gün Ort.		5	10	22	50
3.785,24		2.775,08		97,51	99,13	96,39	96,29
Destek Seviyeleri		Pivot		Direnc Seviyeleri			
96,77		95,43		94,52	97,68	99,02	99,93
94,52		97,68		99,02	99,93	101,27	

Gün içinde en düşük 96,35 en yüksek 98,60 seviyesini gören Sabancı Holding hissesinin günü %0,62 kazançla tamamladığı gözlenmektedir. Pivot seviye 97,68 seviyesinden geçmekte olup, aşağı yönlü hareketlerde birinci destek 96,77, ikinci destek ise 95,43 seviyesinden geçmektedir. Dirençler ise sırasıyla 99,02, 99,93 seviyelerinden geçmektedir. Bu aşamada 5 günlük HO seviyesinin %0,61 üzerinde, 22 günlük HO seviyesinin ise %1,78 üzerinde hareket ettiği dikkat çekmektedir. Son gün işlem hacmi ise bu aşamada 5 günlük ortalama işlem hacminin % 36,40 üzerinde gerçekleşmiştir.

## TR Anadolu Metal Madencilik

Düş.	Yük.	Aort.	Kap.	Gün (%)	Haf. (%)	Aylık (%)	Yb (%)
109,80	115,10	112,44	113,80	2,52	4,21	1,79	9,00
İşlem Hacmi (mn TL)				Hareketli Ortalamalar (HO)			
Son		5 Gün Ort.		5	10	22	50
783,80		577,99		110,48	112,48	113,15	118,94
Destek Seviyeleri		Pivot		Direnc Seviyeleri			
110,70		107,60		105,40	112,90	116,00	118,20
105,40		112,90		116,00	118,20	121,30	

Gün içinde en düşük 109,80 en yüksek 115,10 seviyesini gören TR Anadolu Metal Madencilik hissesinin günü %2,52 kazançla tamamladığı gözlenmektedir. Pivot seviye 112,90 seviyesinden geçmekte olup, aşağı yönlü hareketlerde birinci destek 110,70, ikinci destek ise 107,60 seviyesinden geçmektedir. Dirençler ise sırasıyla 116,00, 118,20 seviyelerinden geçmektedir. Bu aşamada 5 günlük HO seviyesinin %3,01 üzerinde, 22 günlük HO seviyesinin ise %0,57 üzerinde hareket ettiği dikkat çekmektedir. Son gün işlem hacmi ise bu aşamada 5 günlük ortalama işlem hacminin % 35,61 üzerinde gerçekleşmiştir.



02.07.2026

## KAP Haberleri

### Şirket Haberleri:

TMSN: Şirketimiz tarafından 14.06.2024 ve 01.08.2025 tarihlerinde KAP'ta duyurulan, Konya'da bulunan TÜMOSAN Özel Endüstri Bölgesi'nde kurulmakta olan Emisyon Azaltım Sistemi (ATS) üretim tesisine ilişkin yatırım projesi kapsamında; Fabrika inşaat çalışmalarına fiilen Eylül 2025 tarihinde başlanmış olup, mevcut durumda çatı ve cephe imalatları ile elektrik ve mekanik tesisat çalışmaları devam etmektedir. İç mekan ve çevre düzenleme çalışmalarının tamamlanmasıyla birlikte inşaat sürecinin yıl sonu itibarıyla tamamlanması öngörülmektedir. Üretim ekipmanlarının kurulumuna Ekim 2026 itibarıyla başlanması ve kurulumların üç faz halinde tamamlanması planlanmaktadır. Ekipman kurulumlarını takiben gerçekleştirilecek eğitim, üretim hazırlığı ve teknoloji transferi süreçlerinin ardından tesisin devreye alınmasının 2027 son çeyrek itibarıyla tamamlanması hedeflenmektedir.

KRDM: Şirketimiz ile Çek Cumhuriyeti'nde faaliyet gösteren bir müşterimiz arasında 2.933.845 USD tutarında demiryolu tekeri satış sözleşmesi imzalanmıştır.

AVPGY: Şirketimiz Yönetim Kurulu tarafından; İstanbul İli, Gaziosmanpaşa İlçesi, Karayolları Mahallesi, Abdi İpekçi Caddesi, Kapı No 30 ve 32 J adresinde mukim "Radisson Residences Avrupa TEM İstanbul"un satış işlemlerinin başlatılmasına karar verilmiştir. Bu kapsamda, turizm amaçlı apart konaklama tesisi olarak işletmeciliğini yapan Pantur Otelcilik ve Turizm Hizmetleri A.Ş. ile 'İşletme ve Kira Sözleşmesi'nin 30 Haziran 2026 tarihi itibarıyla karşılıklı olarak feshedilmesine ve söz konusu gayrimenkulün tahliye işlemlerinin eksiksiz ve sorunsuz bir şekilde tamamlanabilmesi amacıyla Pantur Otelcilik ve Turizm Hizmetleri A.Ş.'ye 31 Ağustos 2026 tarihine kadar süre verilmesine karar verilmiştir. Radisson Residences Avrupa TEM İstanbul'un satış sürecine ilişkin gelişmeler olması durumunda Sermaye Piyasası Mevzuatı kapsamında açıklamalar yapılacaktır.

EBEBK: 31 Mayıs 2026 tarihi itibarıyla 282 tanesi standart, 27 tanesi ise mini mağaza konseptinde olmak üzere Türkiye'de toplam 309 mağazaya sahip olan şirketimizin mağaza sayısı 30 Haziran 2026 tarihi itibarıyla 282 tanesi standart, 29 tanesi mini olmak üzere 311'e ulaşmıştır. 1 Haziran - 30 Haziran 2026 tarihleri arasında; İzmir'de 1 ve Bursa'da 1 mağaza olmak üzere toplam 2 mağaza açılmıştır. Şirketimiz 30 Haziran 2026 tarihi itibarıyla Birleşik Krallık'ta 3 ve Kuzey Irak'ta 1 mağazaya sahiptir.

SASA: Şirketimizin 2026 yılı Haziran ayında satış miktarı 148 kiloton, satış tutarı ise 200 milyon ABD doları olarak gerçekleşmiştir. Bu satışlar içerisinde ihracatın payı 82 milyon ABD dolarıdır. 2025 yılı Haziran ayında ise satış miktarı 116 kiloton, satış tutarı 132 milyon ABD doları olarak gerçekleşmiştir. Aynı dönemde ihracat ise 52 milyon ABD dolarıdır. Buna göre, 2026 Haziran ayında 2025 yılının aynı dönemine göre toplam ciroda % 52 artış ihracat tutarında ise %58 artış kaydedilmiştir.

ALTNY: Şirketimiz %100 bağlı ortaklığı olan Dasal Havacılık Teknolojileri A.Ş., sürü yetenekli insansız hava aracı teknolojilerinin geliştirilmesine yönelik 580.000,00 USD (KDV Hariç) tutarında sözleşme imzalamıştır.

### Pay Alım-Satım Notları:

MAGEN: 01.07.2026 tarihinde 30,84 - 31,46 TL fiyat aralığından (ortalama 31,283) 198.110 adet pay geri alınmış ve Şirketimizin sahip olduğu MAGEN Payları 11.782.463 adete ulaşmıştır. (Şirket sermayesine oranı %0,3994)

GEREL: 01.07.2026 tarihinde 37,04 - 38,68 TL fiyat aralığından (ortalama 38,623) 797.010 adet pay geri alınmış ve Şirketimizin sahip olduğu GEREL Payları 797.010 adete ulaşmıştır. (Şirket sermayesine oranı % 0,21398)

### Sermaye Artırımı-Azaltımı Haberleri:

GOODY

### Genel Kurul Haberleri:

MANAS

Not: Bu rapor, 1 Temmuz saat 18:10 itibaren, 2 Temmuz saat 08:00 kadar KAP içerisinde yayımlanan haberler içerisinde derlenmiştir. Kaynaklar: KAP, Finnet, Matriks ve Şirket Açıklamaları.

02.07.2026

## BIST-30 Hisseleri

Hisse Adı	Kapanış	Destekler		Pivot	Dirençler		Hareketli Ortalamalar			Performans			
		Destek 2	Destek 1		Direnç 1	Direnç 2	5 HO	20 HO	50 HO	Gün. (%)	Haf. (%)	Aylık (%)	Yıllık (%)
AEFES	20,86	20,33	20,59	20,93	21,19	21,53	21,04	20,79	19,99	-0,9%	1,1%	7,5%	36,9%
AKBNK	77,85	74,65	76,25	77,25	78,85	79,85	77,30	74,80	73,49	1,1%	-3,8%	22,2%	18,0%
ASELS	371,25	332,25	351,75	362,00	381,50	391,75	361,75	375,86	396,23	7,6%	1,0%	-3,3%	150,5%
ASTOR	277,00	264,50	270,75	277,25	283,50	290,00	284,00	293,98	291,95	0,2%	-7,0%	-16,2%	202,7%
BIMAS	364,50	357,00	360,75	364,75	368,50	372,50	370,15	377,92	379,62	-0,2%	-2,5%	-1,3%	50,2%
DSTKF	3750,00	3.523,33	3.636,67	3.705,83	3.819,17	3.888,33	3.561,50	2.996,98	2.596,90	3,5%	12,6%	92,3%	871,5%
EKGYO	21,32	20,09	20,71	21,09	21,71	22,09	20,91	20,27	20,09	3,1%	2,2%	14,2%	22,9%
ENKAI	93,55	88,35	90,95	92,55	95,15	96,75	91,20	92,94	99,23	3,4%	4,8%	-5,0%	43,1%
EREGL	40,44	39,00	39,72	40,38	41,10	41,76	40,91	39,90	37,77	-0,1%	1,3%	2,5%	55,0%
FROTO	85,20	82,63	83,92	84,93	86,22	87,23	85,56	87,74	92,59	0,8%	-1,4%	0,0%	4,2%
GARAN	138,50	134,77	136,63	138,17	140,03	141,57	137,96	136,59	134,39	0,4%	-1,4%	12,5%	5,3%
GUBRF	446,75	426,42	436,58	442,92	453,08	459,42	459,55	486,39	527,62	0,9%	-4,4%	-17,1%	87,3%
ISCTR	14,93	14,51	14,72	14,85	15,06	15,19	14,75	14,57	14,28	0,8%	-1,1%	14,0%	13,6%
KCHOL	195,00	188,60	191,80	194,30	197,50	200,00	195,46	193,06	197,87	0,8%	1,0%	4,8%	28,8%
KRDMD	39,58	38,02	38,80	39,50	40,28	40,98	39,89	39,83	39,54	-0,6%	-2,5%	-2,5%	61,8%
MGROS	659,00	641,33	650,17	660,83	669,67	680,33	676,60	679,80	670,00	-1,6%	-5,5%	-0,8%	33,8%
PETKM	19,00	18,67	18,83	19,12	19,28	19,57	19,24	19,89	22,30	-0,6%	-2,4%	-17,6%	7,7%
PGSUS	176,60	172,20	174,40	176,10	178,30	180,00	177,92	176,19	178,53	0,9%	-0,2%	4,9%	-31,5%
SAHOL	98,10	95,43	96,77	97,68	99,02	99,93	97,51	96,83	96,29	0,6%	-1,7%	10,2%	10,2%
SASA	2,43	2,38	2,41	2,43	2,46	2,48	2,47	2,59	2,84	-0,8%	-4,3%	-9,7%	-23,3%
SISE	44,86	43,31	44,09	44,63	45,41	45,95	44,73	45,17	46,31	1,3%	-0,5%	-1,4%	26,2%
TAVHL	285,75	275,25	280,50	283,25	288,50	291,25	283,35	279,95	279,87	1,2%	-0,3%	11,2%	7,4%
TCELL	108,70	104,97	106,83	107,97	109,83	110,97	109,42	110,10	111,64	1,2%	-1,5%	5,9%	12,4%
THYAO	328,50	319,17	323,83	327,67	332,33	336,17	328,55	316,69	311,11	0,8%	1,2%	12,7%	14,2%
TOASO	305,00	297,50	301,25	305,75	309,50	314,00	317,40	313,95	305,12	-1,0%	-10,6%	3,0%	59,9%
TRALT	47,90	44,45	46,17	47,37	49,09	50,29	46,83	47,07	45,80	2,7%	-0,8%	10,6%	96,3%
TTKOM	60,65	59,55	60,10	60,70	61,25	61,85	61,50	62,66	62,94	-1,2%	-0,9%	-0,6%	-0,9%
TUPRS	236,30	220,97	228,63	233,67	241,33	246,37	224,30	228,02	245,46	3,9%	9,0%	-3,5%	80,5%
VAKBN	33,28	31,92	32,60	33,06	33,74	34,20	32,77	33,18	32,55	1,7%	0,1%	7,1%	24,8%
YKBNK	40,60	39,11	39,85	40,31	41,05	41,51	40,40	39,33	37,71	1,1%	-5,0%	21,5%	26,9%

02.07.2026

## BİST-100 Hisseleri Teknik Göstergeler

Hisse Kod	MOMENTUM		RSI		STOCHASTIC		CCI		MACD
	Sinyal	AA/AS	Sinyal	AA/AS	Sinyal	AA/AS	Sinyal	AA/AS	Sinyal
AEFES					Satış				
AKBNK					Alış	Aşırı Satım			
AKSA									
AKSEN	Satış								Satış
ALARK									
ALTNY								Aşırı Alım	
ANSGR						Aşırı Satım		Aşırı Satım	
ARCLK					Satış	Aşırı Satım		Aşırı Satım	Satış
ASELS					Alış		Alış		
ASTOR						Aşırı Satım	Alış		
BALSU		Aşırı Alım				Aşırı Satım			
BERA					Alış	Aşırı Satım	Alış		
BIMAS						Aşırı Satım		Aşırı Satım	
BRSAN									
BRYAT									
BSOKE							Satış		
BTCIM									
CANTE				Aşırı Satım		Aşırı Satım		Aşırı Satım	
CCOLA						Aşırı Alım	Satış		
CIMSA						Aşırı Satım		Aşırı Satım	
CVKMD						Aşırı Satım		Aşırı Satım	
CWENE									
DAPGM						Aşırı Satım		Aşırı Satım	
DOAS							Alış		
DOHOL					Satış			Aşırı Satım	
DSTKF		Aşırı Alım		Aşırı Alım		Aşırı Alım		Aşırı Alım	
ECILC						Aşırı Satım		Aşırı Satım	
EFOR						Aşırı Satım			
EKGYO					Alış				
ENERY		Aşırı Alım		Aşırı Alım				Aşırı Alım	
ENJSA								Aşırı Satım	
ENKAI									Alış
EREGL							Satış		
ESEN					Alış	Aşırı Satım	Alış		
EUPWR	Alış								
EUREN						Aşırı Satım		Aşırı Satım	
FENER						Aşırı Satım		Aşırı Satım	
FROTO						Aşırı Satım		Aşırı Satım	
GARAN									
GENIL	Satış								

02.07.2026

## BİST-100 Hisseleri Teknik Göstergeler

Hisse Kod	MOMENTUM		RSI		STOCHASTIC		CCI		MACD
	Sinyal	AA/AS	Sinyal	AA/AS	Sinyal	AA/AS	Sinyal	AA/AS	Sinyal
GESAN	Alış								
GLRMK						Aşırı Satım		Aşırı Satım	Satış
GRSEL									
GRTHO									
GSRAY								Aşırı Satım	
GUBRF						Aşırı Satım		Aşırı Satım	
HALKB							Alış		
HEKTS		Aşırı Satım				Aşırı Satım		Aşırı Satım	
IEYHO				Aşırı Alım				Aşırı Alım	
ISCTR									
ISMEN						Aşırı Satım		Aşırı Satım	
IZENR									Alış
KCHOL						Satış			
KLRHO							Alış		
KRDMD	Satış					Satış		Aşırı Satım	
KTLEV									
KUYAS								Aşırı Alım	
MAGEN				Aşırı Satım	Alış			Aşırı Satım	Alış
MAVI					Alış	Aşırı Satım		Aşırı Satım	
MGROS						Aşırı Satım		Aşırı Satım	
MIATK		Aşırı Satım				Aşırı Satım		Aşırı Satım	
MPARK	Satış								
OBAMS		Aşırı Satım		Aşırı Satım		Aşırı Satım		Aşırı Satım	
ODAS					Alış	Aşırı Satım			
ODINE		Aşırı Alım		Aşırı Alım		Aşırı Alım		Aşırı Alım	
OTKAR						Satış		Aşırı Alım	
OYAKC									Alış
PAHOL									
PASEU		Aşırı Satım				Aşırı Satım		Aşırı Satım	
PATEK									
PETKM						Satış	Aşırı Satım	Alış	
PGSUS									Satış
PSGYO							Aşırı Satım		
QUAGR						Satış		Alış	
RALYH							Aşırı Alım		Alış
REEDR						Satış	Aşırı Satım		Aşırı Satım
SAHOL									
SARKY						Alış		Alış	
SASA						Satış	Aşırı Satım		Aşırı Satım
SISE									

02.07.2026

**BİST-100 Hisseleri Teknik Göstergeler**

Hisse Kod	MOMENTUM		RSI		STOCHASTIC		CCI		MACD
	Sinyal	AA/AS	Sinyal	AA/AS	Sinyal	AA/AS	Sinyal	AA/AS	Sinyal
SKBNK					Alış				
SOKM								Aşırı Satım	
TAVHL									
TCELL					Alış			Aşırı Satım	
THYAO	Satış								
TKFEN	Alış								Alış
TOASO						Aşırı Satım		Aşırı Satım	
TRALT									
TRENJ									Alış
TRMET									Alış
TSKB									
TTKOM								Aşırı Satım	
TUKAS						Aşırı Satım		Aşırı Satım	
TUPRS						Aşırı Alım		Aşırı Alım	
TURSG						Aşırı Satım		Aşırı Satım	
ULKER				Aşırı Satım		Aşırı Satım		Aşırı Satım	
VAKBN									
VESTL					Satış		Satış		
YKBNK						Aşırı Satım			
ZOREN					Satış			Aşırı Satım	

**Teknik Analiz İndikatörlerine İlişkin Açıklamalar**

Teknik göstergeler tablolarında yer alan ifadeler, teknik analiz programlarındaki bazı indikatörlerin ürettiği sinyalleri göstermektedir. Bu sinyaller, İkon Menkul Değerler A. Ş. 'nin alım ya da satım tavsiyesi olarak düşünülmemelidir.

**MOMENTUM** : Göstergede 100 referans noktasını gösterir. Göstergenin referans çizgisinin altına inmesi "SAT", referans çizgisinin üzerine çıkması "AL" sinyali olarak değerlendirilir. Momentumun aşırı satış bölgesinden dönüş eğiliminde olması kısa vadede düşüşün tamamlandığını, momentumun belirli bir tepe yapıp aşağı doğru dönmesi, fiyatlardaki artış hızının yavaşladığını ve fiyatların bir süre sonra gerilemeye başlayacağını gösterir. Gösterge 115 çizgisinin üzerindeyken aşırı alım bölgesinde, 85 çizgisinin altındayken aşırı satım bölgesinde olarak yorumlanır.

**MACD** : Orta vadeli ve hareketli ortalamalardan oluştuğu için trend takip edici bir göstergedir. Göstergede 0 değeri referans çizgisini belirtir. MACD çizgisi kesikli sinyal çizgisini yukarıdan aşağıya doğru kestiğinde "SAT", aşağıdan yukarıya doğru kestiğinde ise "AL" sinyali olarak yorumlanır.

**RSI** : RSI eğrisi "0" ile "100" sayıları arasında değer alır. RSI genellikle 70 çizgisi üzerinde tepe ve 30 çizgisinin de altında dip yapar. Gösterge 70 seviyesinin üzerinde aşırı alım bölgesini, 30 seviyesinin altında ise aşırı satım bölgesini gösterir. RSI'ın 30 çizgisinin altına düşüp tekrar yükselmeye başlaması durumunda "AL" sinyali, 70 çizgisinin üzerine çıkıp bir tepe yaptıktan sonra tekrar aşağı dönmesi durumunda "SAT" sinyali olarak yorumlanır.

**STOCHASTIC** : Stochastic eğrisi "0" ile "100" arasında dalgalanır. Genellikle 80' in üzeri aşırı alım yapılmış bir piyasayı (sat sinyali), 20' nin altı da aşırı satış yapılmış bir piyasayı (al sinyali) gösterir. Ayrıca; yavaşlatılmış %K çizgisi aşağıdan yukarıya doğru %D çizgisini keserse "AL", %K çizgisi %D çizgisini yukarıdan aşağıya doğru keserse "SAT" sinyali olarak değerlendirilir.

**CCI** : CCI eğrisi +100 ile -100 arasında bir değer alır. Göstergede +100 seviyesinin üzeri aşırı alım yapıldığını, -100 seviyesinin altı ise aşırı satım yapıldığını ifade eder. CCI'ın -100 çizgisinin altına düşüp tekrar yükselmeye başlaması durumunda "AL" sinyali, +100 çizgisinin üzerine çıkıp bir tepe yaptıktan sonra tekrar aşağı dönmesi durumunda "SAT" sinyali olarak yorumlanır.

02.07.2026

## Ekonomik Takvim

29.06.2026 - 03.07.2026					
29 Haziran 2026, Pazartesi					
Saat	Ülke	Başlık	Dönem	Beklenti	Önceki
02:50	Japonya	Perakende Satışlar	Yıllık - Mayıs	2,50%	2,10%
10:00	Türkiye	Ekonomik Güven Endeksi	Haziran	98,5	97,2
12:00	Euro Bölgesi	Tüketici Güveni	Haziran	-17,7	-19,0
19:30	Euro Bölgesi	ECB Başkanı Lagarde'ın Konuşması			
30 Haziran 2026, Salı					
Saat	Ülke	Başlık	Dönem	Beklenti	Önceki
02:30	Japonya	İşsizlik Oranı	Mayıs		2,50%
02:50	Japonya	Sanayi Üretimi (Ön Yayın)	Aylık - Mayıs		0,50%
04:30	Çin	İmalat PMI Endeksi	Haziran	50,3	50
04:30	Çin	Hizmet PMI Endeksi	Haziran	50,5	50,1
09:00	İngiltere	Gayri Safi Yurtiçi Hasıla	Çeyreklik - 1.Çeyrek	0,60%	0,60%
09:00	İngiltere	Gayri Safi Yurtiçi Hasıla	Yıllık - 1.Çeyrek	1,10%	1,10%
09:00	Almanya	Perakende Satışlar	Aylık - Mayıs	0,10%	-0,30%
09:00	Almanya	Perakende Satışlar	Yıllık - Mayıs	-0,40%	-0,30%
10:00	Türkiye	İşsizlik Oranı	Mayıs	8,10%	8,20%
10:00	Türkiye	Ticaret Dengesi	Mayıs	5,6 Milyar USD	-8,50 Milyar USD
10:55	Almanya	İşsizlik Oranı	Haziran	6,40%	6,30%
15:00	Almanya	Tüketici Fiyat Endeksi (Ön Yayın)	Aylık - Haziran	0,30%	-0,20%
15:00	Almanya	Tüketici Fiyat Endeksi (Ön Yayın)	Yıllık - Haziran	2,90%	2,60%
15:30	Kanada	Gayri Safi Yurtiçi Hasıla	Aylık - Nisan	0,40%	-0,10%
17:00	ABD	İş İmkanları ve Personel Değişim Oranı (JOLTS)	Mayıs	7,600M	7,618M
17:00	ABD	Conference Board (CB) Tüketici Güveni	Haziran	95	93,1
1 Temmuz 2026, Çarşamba					
Saat	Ülke	Başlık	Dönem	Beklenti	Önceki
02:00	Avustralya	İmalat PMI Endeksi	Haziran		51,2
03:30	Japonya	İmalat PMI Endeksi	Haziran	54,9	54,9
04:45	Çin	Caixin İmalat PMI Endeksi	Aylık - Haziran	51,4	51,8
10:00	Türkiye	İmalat PMI Endeksi	Haziran	49,9	49,8
10:55	Almanya	İmalat PMI Endeksi	Haziran	50	50
11:00	Euro Bölgesi	İmalat PMI Endeksi	Haziran	51,3	51,3
11:30	İngiltere	İmalat PMI Endeksi	Haziran	53,1	53,1
12:00	Euro Bölgesi	Çekirdek Tüketici Fiyat Endeksi (Ön Yayın)	Aylık - Haziran		0,30%
12:00	Euro Bölgesi	Çekirdek Tüketici Fiyat Endeksi (Ön Yayın)	Yıllık - Haziran	2,60%	2,60%
12:00	Euro Bölgesi	Tüketici Fiyat Endeksi (Ön Yayın)	Aylık - Haziran	0,30%	0,10%
12:00	Euro Bölgesi	Tüketici Fiyat Endeksi (Ön Yayın)	Yıllık - Haziran	3,20%	3,20%
15:15	ABD	ADP Tarım Dışı İstihdam	Haziran	85K	122K
16:45	ABD	İmalat PMI Endeksi	Haziran	55,7	55,7
17:00	ABD	İSM İmalat PMI Endeksi	Haziran	53,6	54
2 Temmuz 2026, Perşembe					
Saat	Ülke	Başlık	Dönem	Beklenti	Önceki
12:00	Euro Bölgesi	İşsizlik Oranı	Mayıs	6,30%	6,30%
15:30	ABD	Tarım Dışı İstihdam	Haziran	90K	172K
15:30	ABD	İşsizlik Oranı	Haziran	4,50%	4,30%
15:30	ABD	Ortalama Saatlik Kazançlar	Aylık - Haziran	0,20%	0,30%
15:30	ABD	Ortalama Saatlik Kazançlar	Yıllık - Haziran	3,40%	3,40%
16:30	Kanada	İmalat PMI Endeksi	Haziran	53,4	52,9
17:00	ABD	Fabrika Siparişleri	Aylık - Mayıs	-1,70%	4,80%
3 Temmuz 2026, Cuma					
Saat	Ülke	Başlık	Dönem	Beklenti	Önceki
	ABD	Independence Day (Resmi Tatil)			
02:00	Avustralya	Hizmet PMI Endeksi	Haziran	49,9	48,7
03:30	Japonya	Hizmet PMI Endeksi	Haziran	51,8	50
04:45	Çin	Caixin Hizmet PMI Endeksi	Haziran	55	54,4
10:00	Türkiye	Tüketici Fiyat Endeksi	Aylık - Haziran	2%	1,71%
10:00	Türkiye	Tüketici Fiyat Endeksi	Yıllık - Haziran	33%	32,61%
10:00	Türkiye	Üretici Fiyat Endeksi	Aylık - Haziran	1,00%	2,75%
10:00	Türkiye	Üretici Fiyat Endeksi	Yıllık - Haziran	30%	28,93%
10:55	Almanya	Hizmet PMI Endeksi	Haziran	46,8	48,1
11:00	Euro Bölgesi	Hizmet PMI Endeksi	Haziran	48,9	47,7
11:30	İngiltere	Hizmet PMI Endeksi	Haziran	48,7	49,3

Araştırma Birimi  
arastirma@ikonmenkul.com.tr

## Yasal Uyarı

Burada yer alan yatırım bilgi, yorum ve tavsiyeleri yatırım danışmanlığı kapsamında değildir. Yatırım danışmanlığı hizmeti, kişilerin risk ve getiri tercihleri dikkate alınarak kişiye özel sunulmaktadır. Burada yer alan ve hiçbir şekilde yönlendirici nitelikte olmayan içerik, yorum ve tavsiyeler genel bilgilendirme amacıyla hazırlanmıştır. Bu tavsiyeler mali durumunuz ile risk ve getiri tercihlerinize uygun olmayabilir. Bu nedenle, sadece burada yer alan bilgilere dayanarak yatırım kararı verilmesi beklentilerinize uygun sonuçlar doğurmayabilir. Özellikle kaldıraçlı işlemlerinizi yatırdığınız para kadar kaybetme ihtimaliniz vardır. Kaldıraçlı işlemlerde yatırım danışmanlığı hizmeti de verilmemektedir. Burada yer alan yorum ve tavsiyeler, yorum ve tavsiyede bulunanların kişisel görüşlerine dayanmakta olup, herhangi bir yatırım aracının alım satım tavsiyesi veya getiri vaadi olarak yorumlanmamalıdır. Hiçbir şekilde yönlendirici nitelikte olmayan bu içerik genel anlamda bilgi vermeyi amaçlamakta olup; bu içeriğin, müşterilerin ve diğer yatırımcıların alım satım kararlarını destekleyebilecek yeterli bilgileri kapsamayabileceği dikkate alınmalıdır. Yatırım yapmadan önce piyasaların içerdiği riskleri tam olarak anladığınızdan emin olunuz. Web sitemizde yer alan bilgi ve görüşlere dayanarak yapılacak yatırımlar ve ticari işlemlerin sonuçlarından veya ortaya çıkabilecek tüm zararlardan IKON Menkul Değerler A.Ş. sorumlu tutulamaz.