

03.07.2026

BIST 100 Teknik Analiz

Düş.	Yük.	Aort.	Kap.	Gün (%)	Haf. (%)	Aylık (%)	Yb (%)
14.379,22	14.487,16	14.455,03	14.455,03	0,73	1,37	1,79	28,36
İşlem Hacmi (mn TL)				Hareketli Ortalamalar (HO)			
Son	5 Gün Ort.			5	10	22	50
186.041,70	166.891,01			14.276,94	14.397,94	14.214,94	14.293,62
Destek Seviyeleri		Pivot		Direnç Seviyeleri			
14.393,78	14.332,53	14.285,84	14.440,47	14.501,72	14.548,41	14.609,66	

Gün içinde en düşük 14.379,22 en yüksek 14.487,16 seviyesini gören BIST 100 endeksinin günü %0,73 kazançla tamamladığı gözlenmektedir. Pivot seviye 14.440,47 seviyesinden geçmekte olup, aşağı yönlü hareketlerde birinci destek 14.393,78, ikinci destek ise 14.332,53 seviyesinden geçmektedir. Dirençler ise sırasıyla 14.501,72, 14.548,41 seviyelerinden geçmektedir. Bu aşamada endeksin 5 günlük HO seviyesinin %1,25 üzerinde, 22 günlük HO seviyesinin ise %1,69 üzerinde hareket ettiği dikkat çekmektedir. Son gün işlem hacmi ise bu aşamada 5 günlük ortalama işlem hacminin % 11,47 üzerinde gerçekleşmiştir.

VIOP30 Teknik Analiz

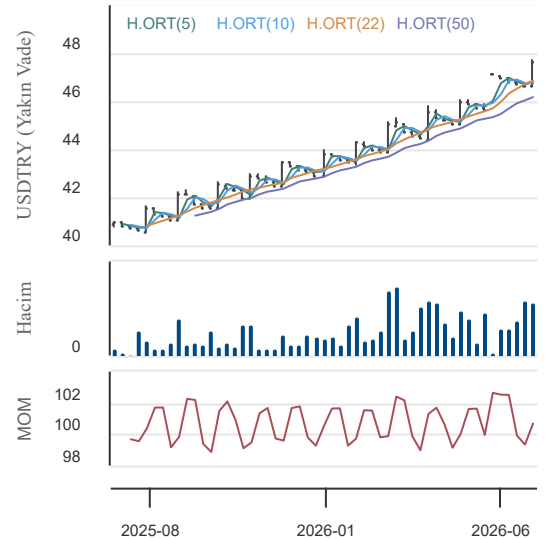
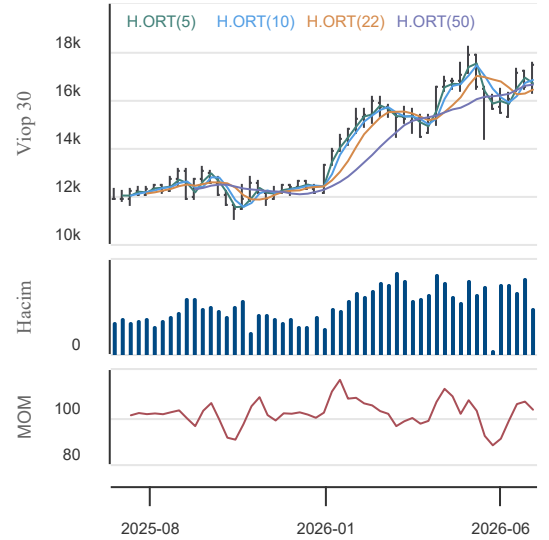
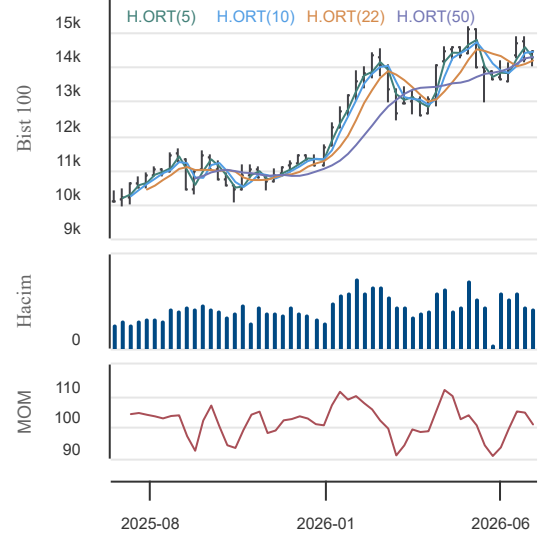
Düş.	Yük.	Aort.	Kap.	Gün (%)	Haf. (%)	Aylık (%)	Yb (%)
17.405,00	17.612,00	17.514,85	17.510,00	0,29	5,29	6,30	43,29
İşlem Hacmi (mn TL)				Hareketli Ortalamalar (HO)			
Son	5 Gün Ort.			5	10	22	50
44.294,89	43.783,65			16.878,60	16.877,90	16.504,23	16.652,62
Destek Seviyeleri		Pivot		Direnç Seviyeleri			
17.406,00	17.302,00	17.199,00	17.509,00	17.613,00	17.716,00	17.820,00	

Gün içinde en düşük 17.405,00 en yüksek 17.612,00 seviyesini gören BIST 30 Yakın Vade endeks kontratının günü %0,29 kazançla tamamladığı gözlenmektedir. Pivot seviye 17.509,00 seviyesinden geçmekte olup, aşağı yönlü hareketlerde birinci destek 17.406,00, ikinci destek ise 17.302,00 seviyesinden geçmektedir. Dirençler ise sırasıyla 17.613,00, 17.716,00 seviyelerinden geçmektedir. Bu aşamada 5 günlük HO seviyesinin %3,74 üzerinde, 22 günlük HO seviyesinin ise %6,09 üzerinde hareket ettiği dikkat çekmektedir. Son gün işlem hacmi ise bu aşamada 5 günlük ortalama işlem hacminin % 1,17 üzerinde gerçekleşmiştir.

USDTRY (Yakın Vade) Teknik Analiz

Düş.	Yük.	Aort.	Kap.	Gün (%)	Haf. (%)	Aylık (%)	Yb (%)
47,68	47,71	47,69	47,68	-0,03	2,23	1,32	11,19
İşlem Hacmi (mn TL)				Hareketli Ortalamalar (HO)			
Son	5 Gün Ort.			5	10	22	50
9.477,84	24.116,50			47,06	46,87	46,89	46,24
Destek Seviyeleri		Pivot		Direnç Seviyeleri			
47,67	47,66	47,64	47,69	47,70	47,72	47,73	

Gün içinde en düşük 47,68 en yüksek 47,71 seviyesini gören USD/TL Yakın Vade kontratının günü %0,03 kayıpla tamamladığı gözlenmektedir. Pivot seviye 47,69 seviyesinden geçmekte olup, aşağı yönlü hareketlerde birinci destek 47,67, ikinci destek ise 47,66 seviyesinden geçmektedir. Dirençler ise sırasıyla 47,70, 47,72 seviyelerinden geçmektedir. Bu aşamada endeksin 5 günlük HO seviyesinin %1,33 üzerinde, 22 günlük HO seviyesinin ise %1,70 üzerinde hareket ettiği dikkat çekmektedir. Son gün işlem hacmi ise bu aşamada 5 günlük ortalama işlem hacminin % 60,70 altında gerçekleşmiştir.



03.07.2026

BIST En Çok Yükselenler (İlk 5)

Hisse Adı	Kapanış	Günlük D. (%)	Hacim (Mn TL)
DUNYH	123,20	10,00	455,7
BETAE	48,40	10,00	8,3
HKTM	11,33	10,00	46,3
BYDNR	40,06	9,99	24,7
EMPAE	85,30	9,99	186,0

BIST En Çok Düşenler (İlk 5)

Hisse Adı	Kapanış	Günlük D. (%)	Hacim (Mn TL)
ENERY	10,17	-10,00	1.999,5
TERA	161,40	-9,98	1.837,4
VERUS	609,00	-9,98	46,0
INVES	709,00	-9,97	82,2
TCKRC	139,30	-9,95	781,4

Hacmi En Yüksek Hisseler (İlk 5)

Hisse Adı	Kapanış	Günlük D. (%)	Hacim (Mn TL)
THYAO	333,25	1,45	23.427,3
ASELS	384,75	3,64	18.355,2
ASTOR	301,75	8,94	13.640,8
ISCTR	14,82	-0,74	7.876,0
AKBNK	77,95	0,13	7.440,1

BİST-100 Para Girişi Gözlenen (İlk 5)

Hisse Adı	Kapanış	Günlük D. (%)	Hacim (Mn TL)
THYAO	333,25	1,45	23.427,3
ASELS	384,75	3,64	18.355,2
ASTOR	301,75	8,94	13.640,8
EREGL	40,80	0,89	7.272,3
TUPRS	239,80	1,48	5.846,9

BİST-100 Para Çıkışı Gözlenen (İlk 5)

Hisse Adı	Kapanış	Günlük D. (%)	Hacim (Mn TL)
ISCTR	14,82	-0,74	7.876,0
YKBNK	40,50	-0,25	7.198,2
KRDMD	39,14	-1,11	4.756,5
BIMAS	357,50	-1,92	4.734,5
KCHOL	193,70	-0,67	4.195,1

Yurt İçi Piyasalar

Hisse Adı	Son	Gün %	Hafta (%)	Ay (%)
BİST-100	14.455	0,73	1,37	1,8
BİST-30	16.792	0,79	1,45	4,1
BİST BANKA	18.241	0,17	1,47	12,5
BİST HİZMET	12.552	-0,60	-2,03	-4,2
BİST SANAYİ	18.010	0,92	1,32	-4,9

Yurt İçi Ekonomi Gündemi

BİST100, perşembeyi %0,73 yükselişle 14.455 puandan tamamlayarak üst üste ikinci kez değer kazandı. Endeks gün içinde dar bir bantta hareket ederek kazanımlarını korudu ve en yüksek seviyesine yakın kapandı. Toplam piyasa hacmi 254 milyar TL ile güçlü kalmayı sürdürdü. İki günlük toparlanmanın ardından, son bir buçuk haftalık düşüşün bir bölümü telafi edilmiş oldu.

*İki günlük yükselişin liderliği el değiştirdi. Perşembe günü öne çıkan taraf, bankalardan çok sanayi, savunma ve enerji grubuydu: Astor Enerji yaklaşık yüzde 9 yükselerek son haftalardaki kayıplarının önemli bölümünü geri alırken, Aselsan ikinci işlem gününde yükseldi; Bankacılık endeksi (XBANK) %0,17 ile yataya yakın kapanırken, holding endeksi (XHOLD) %0,63 geriledi.

*Bugün içeride haftanın en kritik verisi olan haziran ayı enflasyonu takip edilecek. TÜİK'in TÜFE ve Yİ-ÜFE verilerini 3 Temmuz Cuma günü saat 10:00'da açıklaması bekleniyor. Mayıs ayında TÜFE aylık %1,71, yıllık %32,61 artmıştı; beklentilerle uyumlu ya da daha düşük bir veri, dezenflasyon sürecinin sürdüğü ve TCMB'nin faiz indirimine yönelik alanının korunduğu algısını güçlendirerek başta bankalar olmak üzere faize duyarlı sektörlerle destek olabilir; beklentinin belirgin üzerinde bir veri ise bu beklentileri zayıflatarak son iki günlük toparlanmayı test edebilir.

*3 Temmuz sabahına girerken görünüm önceki günlere kıyasla daha dengeli ve toparlanma eğilimli. Endeksin iki işlem günüdür yukarı yönlü kapanış yapması ve teknoloji-sanayi tarafındaki alımlar kısa vadeli algıyı destekliyor. Buna karşılık bankacılığın sınırlı katkı vermesi ve enflasyon verisi öncesi bekleme eğilimi nedeniyle yükselişin kalıcılığı bugün daha net test edilecek. Ayrıca enflasyon verisiyle piyasa açılışının eş zamanlı olması nedeniyle normalden volatile bir açılış görülebileceğini hatırlatırız.

Yurt Dışı Ekonomi Gündemi

* Global piyasaların yönünü Tarım Dışı İstihdam belirledi. Beklentinin altında kalan istihdam artışı ve aşağı revizyonlar, Fed'in yakın vadeli faiz artırım ihtimalini zayıflattırken dolar ve tahvil faizlerini gerilettiler; altın ile gümüşü destekledi. Buna karşın işsizlik oranındaki düşüş ve dirençli ücretler, tamamen güvercin bir fiyatlamayı sınırladı. Wall Street'te Dow pozitif ayrışırken Nasdaq çip hisselerindeki satışlarla baskılandı. Petrol ise ABD-İran görüşmelerindeki ilerleme ve toparlanan Hürmüz trafiğiyle dört ayın diplerine yaklaştı.

Global Piyasalar

Hisse Adı	Kapanış	Gün (%)	Hafta (%)	Ay (%)
S&P 500 End.	7.483,24	0,00	1,71	-1,7
Nasdaq End.	25.832,67	-0,80	1,87	-4,7
Dow Jones End.	52.900,07	1,14	1,89	3,1
DAX30	25.580,88	2,16	2,34	1,8

Döviz Piyasası

Hisse Adı	Kapanış	Gün (%)	Hafta (%)	Ay (%)
USDTRY	46,72	0,18	0,34	1,7
EURTRY	53,45	0,68	0,67	0,0
EURUSD	1,14	0,47	0,55	-1,7
GBPUSD	1,33	0,54	1,17	-0,9

Emtia Piyasası

Hisse Adı	Kapanış	Gün (%)	Hafta (%)	Ay (%)
Gram Altın TL	6.195,27	2,42	2,78	-6,5
Ons Altın \$	4.083,00	1,28	1,43	-9,8
CRUDE Petrol	71,66	0,59	-4,40	-24,8
Ons Gümüş \$	56,85	-1,73	-4,24	-24,3

03.07.2026

Türk Altın İşletmeleri

Düş.	Yük.	Aort.	Kap.	Gün (%)	Haf. (%)	Aylık (%)	Yb (%)
47,26	48,78	48,01	47,94	0,08	1,61	5,97	16,98
İşlem Hacmi (mn TL)				Hareketli Ortalamalar (HO)			
Son		5 Gün Ort.		5	10	22	50
5.076,18		4.312,30		46,98	48,29	47,11	45,81
Destek Seviyeleri			Pivot		Direnc Seviyeleri		
47,21	46,47	45,69	47,99	48,73	49,51	50,25	

Gün içinde en düşük 47,26 en yüksek 48,78 seviyesini gören Türk Altın İşletmeleri hissesinin günü %0,08 kazançla tamamladığı gözlenmektedir. Pivot seviye 47,99 seviyesinden geçmekte olup, aşağı yönlü hareketlerde birinci destek 47,21, ikinci destek ise 46,47 seviyesinden geçmektedir. Dirençler ise sırasıyla 48,73, 49,51 seviyelerinden geçmektedir. Bu aşamada 5 günlük HO seviyesinin %2,03 üzerinde, 22 günlük HO seviyesinin ise %1,76 üzerinde hareket ettiği dikkat çekmektedir. Son gün işlem hacmi ise bu aşamada 5 günlük ortalama işlem hacminin % 17,71 üzerinde gerçekleşmiştir.

Anadolu Grubu Holding

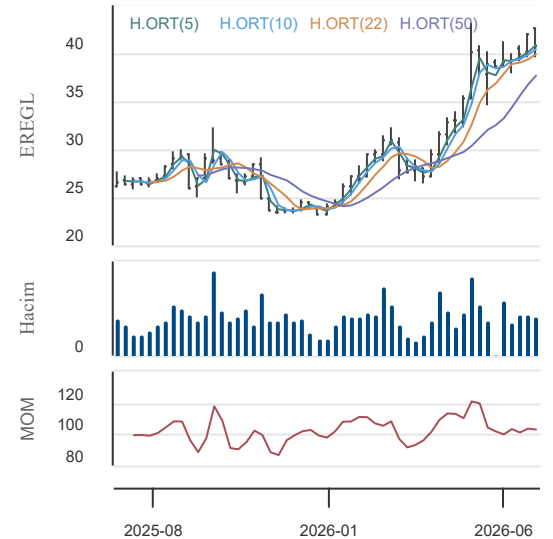
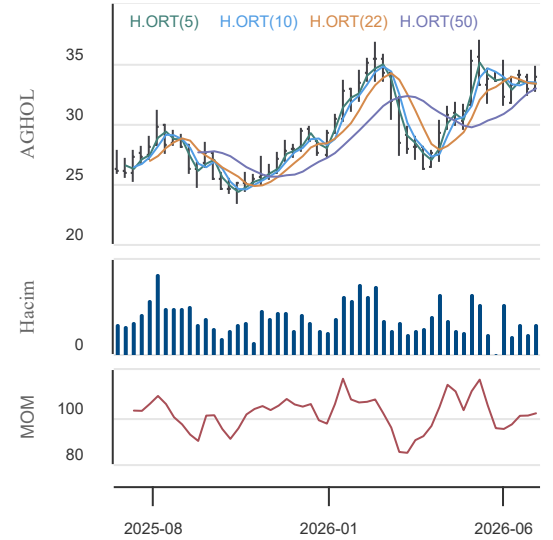
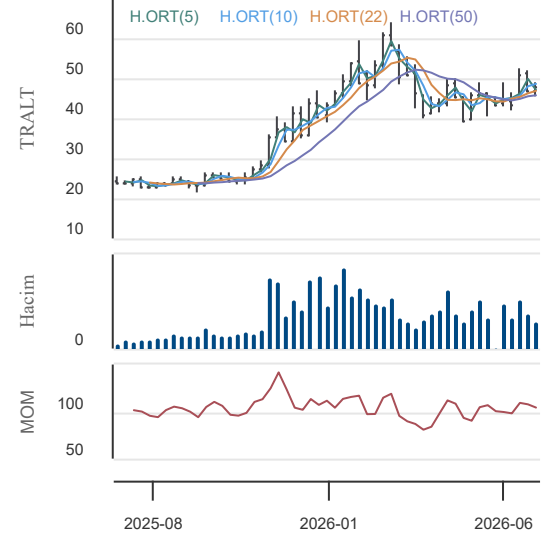
Düş.	Yük.	Aort.	Kap.	Gün (%)	Haf. (%)	Aylık (%)	Yb (%)
33,60	34,46	34,16	34,00	-0,18	5,13	-2,30	20,95
İşlem Hacmi (mn TL)				Hareketli Ortalamalar (HO)			
Son		5 Gün Ort.		5	10	22	50
106,86		161,02		33,82	33,45	33,34	33,07
Destek Seviyeleri			Pivot		Direnc Seviyeleri		
33,58	33,16	32,72	34,02	34,44	34,88	35,30	

Gün içinde en düşük 33,60 en yüksek 34,46 seviyesini gören Anadolu Grubu Holding hissesinin günü %0,18 kayıpla tamamladığı gözlenmektedir. Pivot seviye 34,02 seviyesinden geçmekte olup, aşağı yönlü hareketlerde birinci destek 33,58, ikinci destek ise 33,16 seviyesinden geçmektedir. Dirençler ise sırasıyla 34,44, 34,88 seviyelerinden geçmektedir. Bu aşamada 5 günlük HO seviyesinin %0,54 üzerinde, 22 günlük HO seviyesinin ise %1,99 üzerinde hareket ettiği dikkat çekmektedir. Son gün işlem hacmi ise bu aşamada 5 günlük ortalama işlem hacminin % 33,64 altında gerçekleşmiştir.

Ereğli Demir Çelik

Düş.	Yük.	Aort.	Kap.	Gün (%)	Haf. (%)	Aylık (%)	Yb (%)
39,88	41,06	40,50	40,80	0,89	1,19	0,87	73,61
İşlem Hacmi (mn TL)				Hareketli Ortalamalar (HO)			
Son		5 Gün Ort.		5	10	22	50
7.272,33		7.083,26		41,01	40,55	39,95	37,96
Destek Seviyeleri			Pivot		Direnc Seviyeleri		
40,10	39,40	38,92	40,58	41,28	41,76	42,46	

Gün içinde en düşük 39,88 en yüksek 41,06 seviyesini gören Ereğli Demir Çelik hissesinin günü %0,89 kazançla tamamladığı gözlenmektedir. Pivot seviye 40,58 seviyesinden geçmekte olup, aşağı yönlü hareketlerde birinci destek 40,10, ikinci destek ise 39,40 seviyesinden geçmektedir. Dirençler ise sırasıyla 41,28, 41,76 seviyelerinden geçmektedir. Bu aşamada 5 günlük HO seviyesinin %0,51 altında, 22 günlük HO seviyesinin ise %2,12 üzerinde hareket ettiği dikkat çekmektedir. Son gün işlem hacmi ise bu aşamada 5 günlük ortalama işlem hacminin % 2,67 üzerinde gerçekleşmiştir.



03.07.2026

KAP Haberleri**Şirket Haberleri:**

BORSA İSTANBUL A.Ş.: Soho Giyim ve Enerji A.Ş.'nin (Şirket) sermayesini temsil eden 306.760.337,13 TL nominal değerli payları Kotasyon Yönergesi'nin 8'inci maddesi çerçevesinde kota alınmıştır. Halka arz edilen 100.000.000 TL nominal değerli Şirket payları 06/07/2026 tarihinden itibaren Ana Pazar'da 15 TL/pay baz fiyat, "SOHOE.E" kodu ve sürekli işlem yöntemiyle işlem görmeye başlayacaktır. İlgili sırada maksimum emir değeri 1.000.000 TL olarak belirlenmiştir.

BORSA İSTANBUL A.Ş.: Orzaks İlaç ve Kimya Sanayi Ticaret A.Ş.'nin (Şirket) sermayesini temsil eden 338.500.000 TL nominal değerli payları Kotasyon Yönergesi'nin 8'inci maddesi çerçevesinde kota alınmıştır. Halka arz edilen 52.500.000 TL nominal değerli Şirket payları 07/07/2026 tarihinden itibaren Yıldız Pazar'da 69 TL/pay baz fiyat, "ORZAX.E" kodu ve sürekli işlem yöntemiyle işlem görmeye başlayacaktır. İlgili sırada maksimum emir değeri 1.000.000 TL olarak belirlenmiştir.

KZBGY: 01 Haziran 2026 – 30 Haziran 2026 tarihleri arasında toplam 292 adet devre mülk satış sözleşmesi yapılmış olup, bu sözleşmelerin KDV hariç toplam bedeli 372.874.199 TL'dir. Projemizde ön satışların başladığı tarihten 01 Temmuz 2026 tarihine kadar ise toplam 32.668 adet devre mülk satış sözleşmesi yapılmış olup, bu sözleşmelerin KDV hariç toplam bedeli 10.985.464.485 TL'dir.

MGROS: Şirketimiz, 16 adet Migros, 3 adet Migros Jet, 3 adet Macrocenter ve 1 adet Petimo olmak üzere toplam 23 yeni mağazayı ve 3 adet dağıtım merkezini Haziran ayı içerisinde hizmete açmıştır. 30 Haziran 2026 itibarıyla şirketimizin toplam mağaza sayısı 3.830 olmuştur (30 Haziran 2025: 3.683). Şirketimizin toplam net satış alanı 30 Haziran 2025'e göre %2,3 artarak 2 milyon 101 bin metrekareye ulaşmıştır.

DAPGM: Şirketimizin Yeni Levent projesi, İstanbul Sarıyer Ayazağa Arsa Satışı Karşılığı Gelir Paylaşımı İşi kapsamında, 10648 Ada 1 Parsel 'de bulunan H,I,J,K,L,M,N,O,P blokların inşaatı ile bu bloklara ait Altyapı ve Çevre Düzenleme işleri'nin kısmi geçici kabulü yapılmış olup Kısmi Geçici Kabul Tutanağı 01.07.2026 tarihinde Emlak Konut GYO A.Ş. tarafından onaylanmıştır.

HLGYO: Şirketimizin 14 Nisan 2026 tarihinde yaptığı açıklamada belirtilen, İstanbul ili, Eyüpsultan ilçesi, Kemerburgaz Mahallesi sınırları içerisinde yer alan 1178 ada 2 ve 3 parsel numaralı arsaların ortaklık pay oranları dahilinde tapu devir işlemleri tamamlanmıştır. Şirketimizin söz konusu arsalarda hisse oranı 3/5 (%60)'dır.

Pay Alım-Satım Notları:

AHGAZ: 02.07.2026 tarihinde Borsa İstanbul A.Ş. nezdinde pay başına 36,40 TL – 36,50 TL fiyat aralığından (ağırlıklı ortalama 36,45 TL) toplam 90.000 adet pay geri alınmıştır.

ENERY: 02.07.2026 tarihinde Borsa İstanbul A.Ş. nezdinde pay başına 10,17 TL - 10,49 TL fiyat aralığından (ağırlıklı ortalama 10,213 TL) toplam 3.500.000 adet pay geri alınmıştır.

GEREL: 02.07.2026 tarihinde 39,02 - 39,10 TL fiyat aralığından (ortalama 39,050) 154.700 adet pay geri alınmış ve Şirketimizin sahip olduğu GEREL Payları 951.710 adete ulaşmıştır. (Şirket sermayesine oranı % 0,2555)

Sermaye Artırımı-Azaltımı Haberleri:

ISGSY

Genel Kurul Haberleri:

IZFAS, KTSKR

Not: Bu rapor, 2 Temmuz saat 18:10 itibaren, 3 Temmuz saat 08:00 kadar KAP içerisinde yayımlanan haberler içerisinden derlenmiştir. Kaynaklar: KAP, Finnet, Matriks ve Şirket Açıklamaları.

03.07.2026

BIST-30 Hisseleri

Hisse Adı	Kapanış	Destekler		Pivot	Dirençler		Hareketli Ortalamalar			Performans			
		Destek 2	Destek 1		Direnç 1	Direnç 2	5 HO	20 HO	50 HO	Gün. (%)	Haf. (%)	Aylık (%)	Yıllık (%)
AEFES	20,50	19,86	20,18	20,56	20,88	21,26	21,00	20,78	20,03	-1,7%	-1,1%	1,6%	34,9%
AKBNK	77,95	76,22	77,08	77,97	78,83	79,72	77,45	75,34	73,47	0,1%	1,0%	18,2%	16,3%
ASELS	384,75	364,75	374,75	381,75	391,75	398,75	364,00	376,99	395,59	3,6%	3,0%	-5,6%	164,6%
ASTOR	301,75	267,92	284,83	293,67	310,58	319,42	284,60	292,93	294,08	8,9%	1,0%	-17,0%	228,5%
BIMAS	357,50	346,50	352,00	358,75	364,25	371,00	366,55	377,24	379,28	-1,9%	-4,8%	-5,6%	42,7%
DSTKF	3.810,00	3.693,33	3.751,67	3.805,83	3.864,17	3.918,33	3.639,50	3.074,63	2.630,50	1,6%	11,4%	88,3%	912,0%
EKGYO	22,00	21,25	21,63	21,81	22,19	22,37	21,15	20,39	20,11	3,2%	5,8%	13,3%	25,3%
ENKAI	92,05	90,58	91,32	92,58	93,32	94,58	91,67	92,79	98,98	-1,6%	2,6%	-7,2%	44,4%
EREGL	40,80	39,40	40,10	40,58	41,28	41,76	41,01	39,93	37,96	0,9%	1,2%	0,9%	50,8%
FROTO	83,70	82,07	82,88	84,22	85,03	86,37	85,03	87,50	92,13	-1,8%	-3,1%	-5,8%	-1,8%
GARAN	138,60	136,07	137,33	138,97	140,23	141,87	138,16	137,05	134,38	0,1%	0,7%	7,6%	3,8%
GUBRF	461,75	440,08	450,92	457,08	467,92	474,08	456,40	483,35	526,26	3,4%	-3,3%	-16,1%	93,2%
ISCTR	14,82	14,45	14,64	14,87	15,06	15,29	14,80	14,63	14,29	-0,7%	1,6%	8,7%	11,0%
KCHOL	193,70	189,97	191,83	194,47	196,33	198,97	195,22	193,19	197,59	-0,7%	-0,6%	0,2%	24,0%
KRDMD	39,14	37,91	38,53	39,13	39,75	40,35	39,84	39,80	39,60	-1,1%	-0,7%	-4,6%	51,4%
MGROS	629,50	601,50	615,50	638,50	652,50	675,50	663,70	678,15	669,55	-4,5%	-9,3%	-6,9%	25,2%
PETKM	18,86	18,49	18,68	18,97	19,16	19,45	19,15	19,79	22,24	-0,7%	-2,4%	-20,4%	8,0%
PGSUS	177,00	175,33	176,17	177,63	178,47	179,93	177,18	176,48	178,31	0,2%	-2,0%	2,8%	-30,9%
SAHOL	97,55	95,38	96,47	97,78	98,87	100,18	97,62	97,10	96,23	-0,6%	0,6%	4,6%	7,6%
SASA	2,40	2,33	2,37	2,42	2,46	2,51	2,45	2,58	2,82	-1,2%	-4,4%	-12,7%	-24,1%
SISE	44,50	43,69	44,09	44,71	45,11	45,73	44,78	45,12	46,25	-0,8%	0,6%	-5,5%	24,3%
TAVHL	281,75	276,75	279,25	283,50	286,00	290,25	282,85	280,84	279,07	-1,4%	-0,9%	6,1%	5,1%
TCELL	108,40	105,67	107,03	108,97	110,33	112,27	109,00	110,13	111,47	-0,3%	-1,9%	-0,1%	12,6%
THYAO	333,25	327,25	330,25	333,50	336,50	339,75	329,50	318,36	311,39	1,4%	1,4%	11,1%	15,7%
TOASO	306,25	298,25	302,25	305,50	309,50	312,75	311,55	314,39	305,26	0,4%	-8,7%	1,2%	58,5%
TRALT	47,94	46,47	47,21	47,99	48,73	49,51	46,98	47,05	45,81	0,1%	1,6%	6,0%	95,8%
TTKOM	60,40	59,27	59,83	60,82	61,38	62,37	61,44	62,49	62,89	-0,4%	-0,5%	-4,4%	-3,2%
TUPRS	239,80	232,27	236,03	238,77	242,53	245,27	228,42	228,40	245,03	1,5%	9,4%	-4,2%	79,4%
VAKBN	33,48	32,87	33,17	33,57	33,87	34,27	33,02	33,22	32,54	0,6%	3,8%	-1,2%	22,2%
YKBNK	40,50	39,57	40,03	40,57	41,03	41,57	40,40	39,59	37,77	-0,2%	0,0%	15,8%	25,4%

03.07.2026

BİST-100 Hisseleri Teknik Göstergeler

Hisse Kod	MOMENTUM		RSI		STOCHASTIC		CCI		MACD
	Sinyal	AA/AS	Sinyal	AA/AS	Sinyal	AA/AS	Sinyal	AA/AS	Sinyal
AEFES								Aşırı Satım	
AKBNK									Satış
AKSA	Alış								
AKSEN					Satış	Aşırı Satım			
ALARK									
ALTNY								Aşırı Alım	
ANSGR						Aşırı Satım		Aşırı Satım	
ARCLK						Aşırı Satım		Aşırı Satım	
ASELS									
ASTOR	Alış				Alış				
BALSU		Aşırı Alım				Aşırı Satım			
BERA						Aşırı Satım			
BIMAS						Aşırı Satım		Aşırı Satım	
BRSAN									
BRYAT									
BSOKE									
BTCIM									
CANTE				Aşırı Satım		Aşırı Satım		Aşırı Satım	
COLLA					Satış				
CIMSA						Aşırı Satım		Aşırı Satım	
CVKMD						Aşırı Satım	Alış		
CWENE									
DAPGM						Aşırı Satım		Aşırı Satım	
DOAS									
DOHOL							Alış		
DSTKF		Aşırı Alım		Aşırı Alım		Aşırı Alım		Aşırı Alım	
ECILC						Aşırı Satım	Alış		
EFOR	Satış								
EKGYO	Alış							Aşırı Alım	
ENERY			Satış		Satış			Aşırı Alım	
ENJSA					Satış	Aşırı Satım	Alış		
ENKAI									
EREGL									
ESEN						Aşırı Satım			
EUPWR	Satış								
EUREN						Aşırı Satım	Alış		
FENER						Aşırı Satım		Aşırı Satım	
FROTO						Aşırı Satım		Aşırı Satım	
GARAN									
GENIL									

03.07.2026

BİST-100 Hisseleri Teknik Göstergeler

Hisse Kod	MOMENTUM		RSI		STOCHASTIC		CCI		MACD
	Sinyal	AA/AS	Sinyal	AA/AS	Sinyal	AA/AS	Sinyal	AA/AS	Sinyal
GESAN	Satış								
GLRMK					Alış	Aşırı Satım		Aşırı Satım	
GRSEL									
GRTHO									
GSRAY							Alış		
GUBRF					Alış		Alış		
HALKB									
HEKTS		Aşırı Satım				Aşırı Satım		Aşırı Satım	
IEYHO		Aşırı Alım		Aşırı Alım				Aşırı Alım	
ISCTR									
ISMEN						Aşırı Satım		Aşırı Satım	
IZENR					Alış				
KCHOL									
KLRHO									
KRDMD								Aşırı Satım	
KTLEV	Alış			Aşırı Alım					
KUYAS								Aşırı Alım	
MAGEN			Alış				Alış		
MAVI							Alış		
MGROS						Aşırı Satım		Aşırı Satım	
MIATK		Aşırı Satım		Aşırı Satım	Satış	Aşırı Satım		Aşırı Satım	
MPARK					Satış			Aşırı Satım	
OBAMS		Aşırı Satım		Aşırı Satım		Aşırı Satım		Aşırı Satım	
ODAS									
ODINE		Aşırı Alım		Aşırı Alım		Aşırı Alım		Aşırı Alım	
OTKAR								Aşırı Alım	
OYAKC									
PAHOL									
PASEU		Aşırı Satım		Aşırı Satım		Aşırı Satım		Aşırı Satım	
PATEK					Satış				
PETKM						Aşırı Satım		Aşırı Satım	
PGSUS									
PSGYO					Alış	Aşırı Satım			
QUAGR					Alış				
RALYH	Alış					Aşırı Alım			
REEDR						Aşırı Satım	Alış		
SAHOL									
SARKY									
SASA					Alış	Aşırı Satım		Aşırı Satım	
SISE									

03.07.2026

BİST-100 Hisseleri Teknik Göstergeler

Hisse Kod	MOMENTUM		RSI		STOCHASTIC		CCI		MACD
	Sinyal	AA/AS	Sinyal	AA/AS	Sinyal	AA/AS	Sinyal	AA/AS	Sinyal
SKBNK				Aşırı Alım				Aşırı Alım	
SOKM					Satış	Aşırı Satım		Aşırı Satım	
TAVHL									Satış
TCELL							Alış		
THYAO								Aşırı Alım	
TKFEN									
TOASO						Aşırı Satım		Aşırı Satım	
TRALT									
TRENJ						Aşırı Alım			
TRMET	Alış					Aşırı Alım			
TSKB					Alış				
TTKOM						Aşırı Satım	Alış		
TUKAS					Alış	Aşırı Satım		Aşırı Satım	
TUPRS						Aşırı Alım		Aşırı Alım	
TURSG						Aşırı Satım		Aşırı Satım	
ULKER				Aşırı Satım		Aşırı Satım		Aşırı Satım	
VAKBN									
VESTL									
YKBNK									
ZOREN						Aşırı Satım		Aşırı Satım	

Teknik Analiz İndikatörlerine İlişkin Açıklamalar

Teknik göstergeler tablolarında yer alan ifadeler, teknik analiz programlarındaki bazı indikatörlerin ürettiği sinyalleri göstermektedir. Bu sinyaller, İkon Menkul Değerler A. Ş. 'nin alım ya da satım tavsiyesi olarak düşünülmemelidir.

MOMENTUM : Göstergede 100 referans noktasını gösterir. Göstergenin referans çizgisinin altına inmesi "SAT", referans çizgisinin üzerine çıkması "AL" sinyali olarak değerlendirilir. Momentumun aşırı satış bölgesinden dönüş eğiliminde olması kısa vadede düşüşün tamamlandığını, momentumun belirli bir tepe yapıp aşağı doğru dönmesi, fiyatlardaki artış hızının yavaşladığını ve fiyatların bir süre sonra gerilemeye başlayacağını gösterir. Gösterge 115 çizgisinin üzerindeyken aşırı alım bölgesinde, 85 çizgisinin altındayken aşırı satım bölgesinde olarak yorumlanır.

MACD : Orta vadeli ve hareketli ortalamalardan oluştuğu için trend takip edici bir göstergedir. Göstergede 0 değeri referans çizgisini belirtir. MACD çizgisi kesikli sinyal çizgisini yukarıdan aşağıya doğru kestiğinde "SAT", aşağıdan yukarıya doğru kestiğinde ise "AL" sinyali olarak yorumlanır.

RSI : RSI eğrisi "0" ile "100" sayıları arasında değer alır. RSI genellikle 70 çizgisi üzerinde tepe ve 30 çizgisinin de altında dip yapar. Gösterge 70 seviyesinin üzerinde aşırı alım bölgesini, 30 seviyesinin altında ise aşırı satım bölgesini gösterir. RSI'ın 30 çizgisinin altına düşüp tekrar yükselmeye başlaması durumunda "AL" sinyali, 70 çizgisinin üzerine çıkıp bir tepe yaptıktan sonra tekrar aşağı dönmesi durumunda "SAT" sinyali olarak yorumlanır.

STOCHASTIC : Stochastic eğrisi "0" ile "100" arasında dalgalanır. Genellikle 80' in üzeri aşırı alım yapılmış bir piyasayı (sat sinyali), 20' nin altı da aşırı satış yapılmış bir piyasayı (al sinyali) gösterir. Ayrıca; yavaşlatılmış %K çizgisi aşağıdan yukarıya doğru %D çizgisini keserse "AL", %K çizgisi %D çizgisini yukarıdan aşağıya doğru keserse "SAT" sinyali olarak değerlendirilir.

CCI : CCI eğrisi +100 ile -100 arasında bir değer alır. Göstergede +100 seviyesinin üzeri aşırı alım yapıldığını, -100 seviyesinin altı ise aşırı satım yapıldığını ifade eder. CCI'ın -100 çizgisinin altına düşüp tekrar yükselmeye başlaması durumunda "AL" sinyali, +100 çizgisinin üzerine çıkıp bir tepe yaptıktan sonra tekrar aşağı dönmesi durumunda "SAT" sinyali olarak yorumlanır.

03.07.2026

Ekonomik Takvim

29.06.2026 - 03.07.2026					
29 Haziran 2026, Pazartesi					
Saat	Ülke	Başlık	Dönem	Beklenti	Önceki
02:50	Japonya	Perakende Satışlar	Yıllık - Mayıs	2,50%	2,10%
10:00	Türkiye	Ekonomik Güven Endeksi	Haziran	98,5	97,2
12:00	Euro Bölgesi	Tüketici Güveni	Haziran	-17,7	-19,0
19:30	Euro Bölgesi	ECB Başkanı Lagarde'ın Konuşması			
30 Haziran 2026, Salı					
Saat	Ülke	Başlık	Dönem	Beklenti	Önceki
02:30	Japonya	İşsizlik Oranı	Mayıs		2,50%
02:50	Japonya	Sanayi Üretimi (Ön Yayın)	Aylık - Mayıs		0,50%
04:30	Çin	İmalat PMI Endeksi	Haziran	50,3	50
04:30	Çin	Hizmet PMI Endeksi	Haziran	50,5	50,1
09:00	İngiltere	Gayri Safi Yurtiçi Hasıla	Çeyreklik - 1.Çeyrek	0,60%	0,60%
09:00	İngiltere	Gayri Safi Yurtiçi Hasıla	Yıllık - 1.Çeyrek	1,10%	1,10%
09:00	Almanya	Perakende Satışlar	Aylık - Mayıs	0,10%	-0,30%
09:00	Almanya	Perakende Satışlar	Yıllık - Mayıs	-0,40%	-0,30%
10:00	Türkiye	İşsizlik Oranı	Mayıs	8,10%	8,20%
10:00	Türkiye	Ticaret Dengesi	Mayıs	5,6 Milyar USD	-8,50 Milyar USD
10:55	Almanya	İşsizlik Oranı	Haziran	6,40%	6,30%
15:00	Almanya	Tüketici Fiyat Endeksi (Ön Yayın)	Aylık - Haziran	0,30%	-0,20%
15:00	Almanya	Tüketici Fiyat Endeksi (Ön Yayın)	Yıllık - Haziran	2,90%	2,60%
15:30	Kanada	Gayri Safi Yurtiçi Hasıla	Aylık - Nisan	0,40%	-0,10%
17:00	ABD	İş İmkanları ve Personel Değişim Oranı (JOLTS)	Mayıs	7,600M	7,618M
17:00	ABD	Conference Board (CB) Tüketici Güveni	Haziran	95	93,1
1 Temmuz 2026, Çarşamba					
Saat	Ülke	Başlık	Dönem	Beklenti	Önceki
02:00	Avustralya	İmalat PMI Endeksi	Haziran		51,2
03:30	Japonya	İmalat PMI Endeksi	Haziran	54,9	54,9
04:45	Çin	Caixin İmalat PMI Endeksi	Aylık - Haziran	51,4	51,8
10:00	Türkiye	İmalat PMI Endeksi	Haziran	49,9	49,8
10:55	Almanya	İmalat PMI Endeksi	Haziran	50	50
11:00	Euro Bölgesi	İmalat PMI Endeksi	Haziran	51,3	51,3
11:30	İngiltere	İmalat PMI Endeksi	Haziran	53,1	53,1
12:00	Euro Bölgesi	Çekirdek Tüketici Fiyat Endeksi (Ön Yayın)	Aylık - Haziran		0,30%
12:00	Euro Bölgesi	Çekirdek Tüketici Fiyat Endeksi (Ön Yayın)	Yıllık - Haziran	2,60%	2,60%
12:00	Euro Bölgesi	Tüketici Fiyat Endeksi (Ön Yayın)	Aylık - Haziran	0,30%	0,10%
12:00	Euro Bölgesi	Tüketici Fiyat Endeksi (Ön Yayın)	Yıllık - Haziran	3,20%	3,20%
15:15	ABD	ADP Tarım Dışı İstihdam	Haziran	85K	122K
16:45	ABD	İmalat PMI Endeksi	Haziran	55,7	55,7
17:00	ABD	İSM İmalat PMI Endeksi	Haziran	53,6	54
2 Temmuz 2026, Perşembe					
Saat	Ülke	Başlık	Dönem	Beklenti	Önceki
12:00	Euro Bölgesi	İşsizlik Oranı	Mayıs	6,30%	6,30%
15:30	ABD	Tarım Dışı İstihdam	Haziran	90K	172K
15:30	ABD	İşsizlik Oranı	Haziran	4,50%	4,30%
15:30	ABD	Ortalama Saatlik Kazançlar	Aylık - Haziran	0,20%	0,30%
15:30	ABD	Ortalama Saatlik Kazançlar	Yıllık - Haziran	3,40%	3,40%
16:30	Kanada	İmalat PMI Endeksi	Haziran	53,4	52,9
17:00	ABD	Fabrika Siparişleri	Aylık - Mayıs	-1,70%	4,80%
3 Temmuz 2026, Cuma					
Saat	Ülke	Başlık	Dönem	Beklenti	Önceki
	ABD	Independence Day (Resmi Tatil)			
02:00	Avustralya	Hizmet PMI Endeksi	Haziran	49,9	48,7
03:30	Japonya	Hizmet PMI Endeksi	Haziran	51,8	50
04:45	Çin	Caixin Hizmet PMI Endeksi	Haziran	55	54,4
10:00	Türkiye	Tüketici Fiyat Endeksi	Aylık - Haziran	2%	1,71%
10:00	Türkiye	Tüketici Fiyat Endeksi	Yıllık - Haziran	33%	32,61%
10:00	Türkiye	Üretici Fiyat Endeksi	Aylık - Haziran	1,00%	2,75%
10:00	Türkiye	Üretici Fiyat Endeksi	Yıllık - Haziran	30%	28,93%
10:55	Almanya	Hizmet PMI Endeksi	Haziran	46,8	48,1
11:00	Euro Bölgesi	Hizmet PMI Endeksi	Haziran	48,9	47,7
11:30	İngiltere	Hizmet PMI Endeksi	Haziran	48,7	49,3

Araştırma Birimi
arastirma@ikonmenkul.com.tr

Yasal Uyarı

Burada yer alan yatırım bilgi, yorum ve tavsiyeleri yatırım danışmanlığı kapsamında değildir. Yatırım danışmanlığı hizmeti, kişilerin risk ve getiri tercihleri dikkate alınarak kişiye özel sunulmaktadır. Burada yer alan ve hiçbir şekilde yönlendirici nitelikte olmayan içerik, yorum ve tavsiyeler genel bilgilendirme amacıyla hazırlanmıştır. Bu tavsiyeler mali durumunuz ile risk ve getiri tercihlerinize uygun olmayabilir. Bu nedenle, sadece burada yer alan bilgilere dayanarak yatırım kararı verilmesi beklentilerinize uygun sonuçlar doğurmayabilir. Özellikle kaldıraçlı işlemlerinizi yatırdığınız para kadar kaybetme ihtimaliniz vardır. Kaldıraçlı işlemlerde yatırım danışmanlığı hizmeti de verilmemektedir. Burada yer alan yorum ve tavsiyeler, yorum ve tavsiyede bulunanların kişisel görüşlerine dayanmakta olup, herhangi bir yatırım aracının alım satım tavsiyesi veya getiri vaadi olarak yorumlanmamalıdır. Hiçbir şekilde yönlendirici nitelikte olmayan bu içerik genel anlamda bilgi vermeyi amaçlamakta olup; bu içeriğin, müşterilerin ve diğer yatırımcıların alım satım kararlarını destekleyebilecek yeterli bilgileri kapsamayabileceği dikkate alınmalıdır. Yatırım yapmadan önce piyasaların içerdiği riskleri tam olarak anladığınızdan emin olunuz. Web sitemizde yer alan bilgi ve görüşlere dayanarak yapılacak yatırımlar ve ticari işlemlerin sonuçlarından veya ortaya çıkabilecek tüm zararlardan IKON Menkul Değerler A.Ş. sorumlu tutulamaz.