

08.07.2026

BIST 100 Teknik Analiz

Düş.	Yük.	Aort.	Kap.	Gün (%)	Haf. (%)	Aylık (%)	Yb (%)
14.397,44	14.611,36	14.497,37	14.497,37	0,50	2,66	5,87	28,73
İşlem Hacmi (mn TL)				Hareketli Ortalamalar (HO)			
Son	5 Gün Ort.			5	10	22	50
196.718,47	191.894,70			14.429,09	14.331,55	14.297,11	14.294,94
Destek Seviyeleri		Pivot		Direnç Seviyeleri			
14.392,75	14.288,14	14.178,83	14.502,06	14.606,67	14.715,98	14.820,59	

Gün içinde en düşük 14.397,44 en yüksek 14.611,36 seviyesini gören BIST 100 endeksinin günü %0,50 kazançla tamamladığı gözlenmektedir. Pivot seviye 14.502,06 seviyesinden geçmekte olup, aşağı yönlü hareketlerde birinci destek 14.392,75, ikinci destek ise 14.288,14 seviyesinden geçmektedir. Dirençler ise sırasıyla 14.606,67, 14.715,98 seviyelerinden geçmektedir. Bu aşamada endeksin 5 günlük HO seviyesinin %0,47 üzerinde, 22 günlük HO seviyesinin ise %1,40 üzerinde hareket ettiği dikkat çekmektedir. Son gün işlem hacmi ise bu aşamada 5 günlük ortalama işlem hacminin % 2,51 üzerinde gerçekleşmiştir.

VIOP30 Teknik Analiz

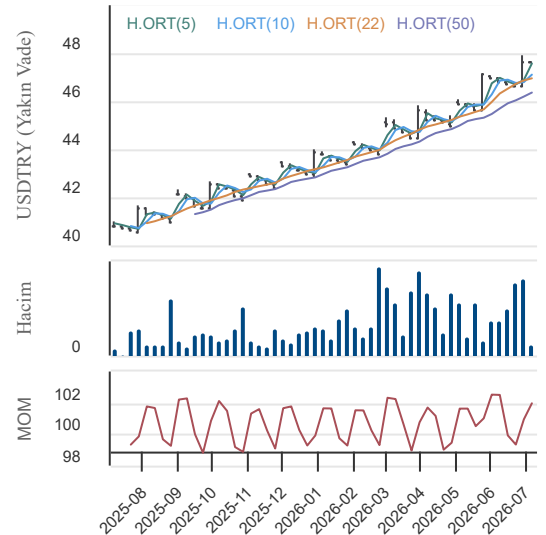
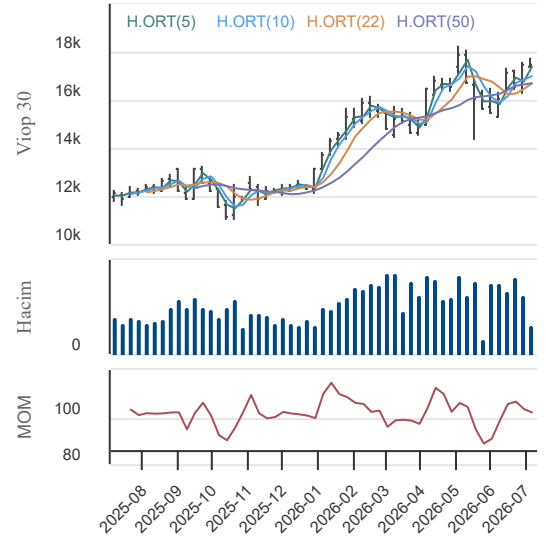
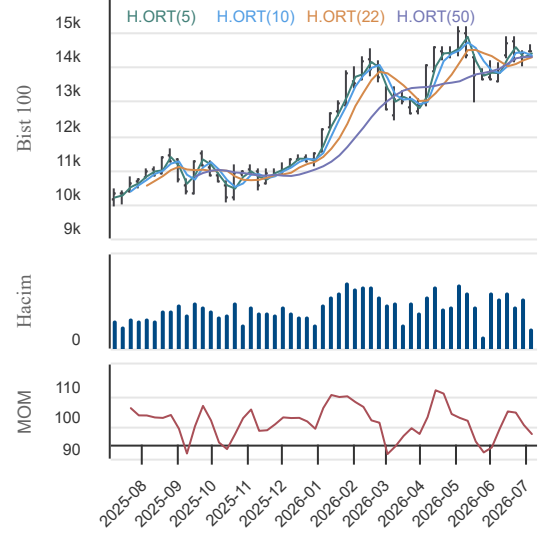
Düş.	Yük.	Aort.	Kap.	Gün (%)	Haf. (%)	Aylık (%)	Yb (%)
17.388,00	17.788,00	17.594,35	17.482,00	-0,26	7,05	12,83	43,06
İşlem Hacmi (mn TL)				Hareketli Ortalamalar (HO)			
Son	5 Gün Ort.			5	10	22	50
53.414,00	49.817,82			17.487,80	17.016,40	16.728,23	16.699,24
Destek Seviyeleri		Pivot		Direnç Seviyeleri			
17.317,33	17.152,67	16.917,33	17.552,67	17.717,33	17.952,67	18.117,33	

Gün içinde en düşük 17.388,00 en yüksek 17.788,00 seviyesini gören BIST 30 Yakın Vade endeks kontratının günü %0,26 kayıpla tamamladığı gözlenmektedir. Pivot seviye 17.552,67 seviyesinden geçmekte olup, aşağı yönlü hareketlerde birinci destek 17.317,33, ikinci destek ise 17.152,67 seviyesinden geçmektedir. Dirençler ise sırasıyla 17.717,33, 17.952,67 seviyelerinden geçmektedir. Bu aşamada 5 günlük HO seviyesinin %0,03 altında, 22 günlük HO seviyesinin ise %4,51 üzerinde hareket ettiği dikkat çekmektedir. Son gün işlem hacmi ise bu aşamada 5 günlük ortalama işlem hacminin % 7,22 üzerinde gerçekleşmiştir.

USDTRY (Yakın Vade) Teknik Analiz

Düş.	Yük.	Aort.	Kap.	Gün (%)	Haf. (%)	Aylık (%)	Yb (%)
47,62	47,66	47,64	47,65	-0,02	2,20	1,32	11,10
İşlem Hacmi (mn TL)				Hareketli Ortalamalar (HO)			
Son	5 Gün Ort.			5	10	22	50
6.691,74	9.828,34			47,68	47,16	46,97	46,39
Destek Seviyeleri		Pivot		Direnç Seviyeleri			
47,62	47,60	47,58	47,64	47,67	47,69	47,71	

Gün içinde en düşük 47,62 en yüksek 47,66 seviyesini gören USD/TL Yakın Vade kontratının günü %0,02 kayıpla tamamladığı gözlenmektedir. Pivot seviye 47,64 seviyesinden geçmekte olup, aşağı yönlü hareketlerde birinci destek 47,62, ikinci destek ise 47,60 seviyesinden geçmektedir. Dirençler ise sırasıyla 47,67, 47,69 seviyelerinden geçmektedir. Bu aşamada endeksin 5 günlük HO seviyesinin %0,07 altında, 22 günlük HO seviyesinin ise %1,43 üzerinde hareket ettiği dikkat çekmektedir. Son gün işlem hacmi ise bu aşamada 5 günlük ortalama işlem hacminin % 31,91 altında gerçekleşmiştir.



08.07.2026

BİST En Çok Yükselenler (İlk 5)

Hisse Adı	Kapanış	Günlük D. (%)	Hacim (Mn TL)
BETAE	64,35	10,00	259,0
EMPAE	90,35	9,98	352,8
HPSOL	56,86	9,98	0,0
DGGYO	39,90	9,98	7,4
CELHA	18,52	9,98	47,3

BİST En Çok Düşenler (İlk 5)

Hisse Adı	Kapanış	Günlük D. (%)	Hacim (Mn TL)
SVGYO	18,99	-10,00	35,5
KGYO	9,90	-10,00	224,0
SOHOE	14,85	-10,00	4.043,6
VERUS	461,75	-9,99	206,5
BRMEN	17,59	-9,98	7,1

Hacmi En Yüksek Hisseler (İlk 5)

Hisse Adı	Kapanış	Günlük D. (%)	Hacim (Mn TL)
ASELS	383,00	-4,67	26.146,4
THYAO	348,25	0,36	21.275,5
ASTOR	325,25	2,44	14.211,8
AKBNK	73,60	0,14	7.550,3
YKBNK	37,60	0,37	7.023,2

BİST-100 Para Girişi Gözlenen (İlk 5)

Hisse Adı	Kapanış	Günlük D. (%)	Hacim (Mn TL)
ASTOR	325,25	2,44	14.211,8
DSTKF	3.920,00	9,34	6.863,4
ODINE	1.874,00	4,11	1.706,6
AKSEN	89,85	5,64	1.278,6
CIMSA	48,54	0,62	422,7

BİST-100 Para Çıkışı Gözlenen (İlk 5)

Hisse Adı	Kapanış	Günlük D. (%)	Hacim (Mn TL)
ASELS	383,00	-4,67	26.146,4
SASA	2,31	-1,28	6.458,9
PGSUS	174,10	-0,40	2.849,8
HALKB	43,44	-0,82	2.828,6
SISE	43,16	-0,74	2.546,7

Yurt İçi Piyasalar

Hisse Adı	Son	Gün %	Hafta (%)	Ay (%)
BİST-100	14.497	0,50	2,66	5,9
BİST-30	16.886	0,73	3,34	8,8
BİST BANKA	17.453	0,36	-2,86	11,2
BİST HİZMET	12.777	0,09	1,33	0,2
BİST SANAYİ	18.358	0,76	3,69	1,0

Yurt İçi Ekonomi Gündemi

*BİST100, dün %0,50 yükselişle 14.497 puandan tamamladı; ancak günün asıl karakteri, kapanış rakamından çok gün içindeki dalgalı seyirdi. Endeks güne 14.408 puandan yataya yakın başladı, gün içinde 14.611 puana (yaklaşık %1,3) kadar yükseldi, ardından bu kazancının önemli bir bölümünü geri vererek günü zirvesinin altında kapattı. Aynı kararsızlık bankalarda da belirgindi: bankacılık endeksi (XBANK) gün içinde %1,9'a varan bir yükseliş gördükten sonra kazancının büyük kısmını geri vererek günü %0,36 artıda kapadı. Toplam piyasa hacmi 274 milyar TL ile güçlü kaldı.

*Hisse tarafında ayrışma belirgindi. Yükselen tarafta, rafineri marjlarındaki güçlü seyrin desteklediği Tüpraş günün en dikkat çekici alım gören büyük ölçekli ismi olurken, Astor ile bazı sanayi hisseleri de primlenen taraftaydı. Buna karşılık günün en çok konuşulan hareketi, gündemdeki NATO Zirvesi arka planına rağmen sert biçimde satılan Aselsan oldu. Gayrimenkul yatırım ortaklıkları ile bazı küçük ve orta ölçekli hisselerde ise satış baskısı sertti.

*Gündemin öne çıkan başlığı, Türkiye'nin ev sahipliğinde düzenlenen NATO Zirvesi olmaya devam ediyor; zirvenin bugün de süreceği ve savunma ile güvenlik konularının ele alınmaya devam edeceği takip ediliyor. Zirve sürecinde öne çıkabilecek iş birliği, tedarik veya savunma sanayisine yönelik başlıklar, Salı günü Aselsan'da görülen düşüşe karşın bu gruptaki hisselerde gün içi hareketliliği yeniden artırabilir.

*Bugün izlenecek en kritik unsur, endeksin son iki günde olduğu gibi gün içi yükselişlerini geri vermeden kapanışa taşıyıp taşıyamayacağı olacak; kararsız ve geniş bantlı seyrin tekrarı, yön arayışının sürdüğüne işaret eder. Bunun yanında bankalardaki sınırlı alımların güç kazanıp kazanmayacağı, küçük-orta ölçekli hisselerdeki satış baskısının hafifleyip hafiflemeyeceği ve NATO Zirvesi kaynaklı haber akışının savunma hisselerine yansımaları günün seyri açısından belirleyici olacak.

Global Piyasalar

Hisse Adı	Kapanış	Gün (%)	Hafta (%)	Ay (%)
S&P 500 End.	7.503,85	-0,45	0,06	1,6
Nasdaq End.	25.818,69	-1,16	-1,51	0,4
Dow Jones End.	52.925,15	-0,25	1,16	4,0
DAX30	25.465,25	-1,37	1,88	2,9
NIKKEI	68.256,96	-2,12	-2,58	2,5

Döviz Piyasası

Hisse Adı	Kapanış	Gün (%)	Hafta (%)	Ay (%)
USDTRY	46,84	0,03	0,38	1,7
EURTRY	53,45	-0,23	0,29	0,7
GBPTRY	62,61	-0,19	1,12	1,8
EURUSD	1,14	-0,26	-0,09	-1,0
GBPUSD	1,34	-0,23	0,75	0,2

Emtia Piyasası

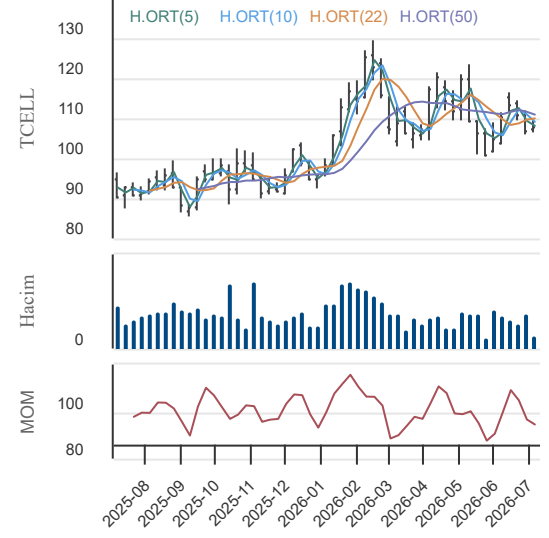
Hisse Adı	Kapanış	Gün (%)	Hafta (%)	Ay (%)
Gram Altın TL	6.183,94	-1,34	2,86	-3,5
Ons Altın \$	4.145,00	-0,02	2,43	-7,0
CRUDE Petrol	75,85	5,21	3,36	-17,6
Ons Gümüş \$	61,00	-1,05	5,45	-15,9
Bakır	6,13	-1,18	-1,03	-1,8

08.07.2026

Turkcell

Düş.	Yük.	Aort.	Kap.	Gün (%)	Haf. (%)	Aylık (%)	Yb (%)
107,30	109,40	108,26	108,20	-0,37	0,74	2,95	16,22
İşlem Hacmi (mn TL)				Hareketli Ortalamalar (HO)			
Son	5 Gün Ort.			5	10	22	50
2.228,55	2.295,58			108,22	108,99	110,06	110,84
Destek Seviyeleri		Pivot		Direnç Seviyeleri			
107,20	106,20	105,10	108,30	109,30	110,40	111,40	

Gün içinde en düşük 107,30 en yüksek 109,40 seviyesini gören Turkcell hissesinin günü %0,37 kayıpla tamamladığı gözlenmektedir. Pivot seviye 108,30 seviyesinden geçmekte olup, aşağı yönlü hareketlerde birinci destek 107,20, ikinci destek ise 106,20 seviyesinden geçmektedir. Dirençler ise sırasıyla 109,30, 110,40 seviyelerinden geçmektedir. Bu aşamada 5 günlük HO seviyesinin %0,02 altında, 22 günlük HO seviyesinin ise %1,69 altında hareket ettiği dikkat çekmektedir. Son gün işlem hacmi ise bu aşamada 5 günlük ortalama işlem hacminin % 2,92 altında gerçekleşmiştir.



Oyak Çimento

Düş.	Yük.	Aort.	Kap.	Gün (%)	Haf. (%)	Aylık (%)	Yb (%)
20,46	20,94	20,69	20,72	0,78	1,07	0,39	-10,07
İşlem Hacmi (mn TL)				Hareketli Ortalamalar (HO)			
Son	5 Gün Ort.			5	10	22	50
288,38	292,21			20,77	20,73	21,08	21,98
Destek Seviyeleri		Pivot		Direnç Seviyeleri			
20,47	20,23	19,99	20,71	20,95	21,19	21,43	

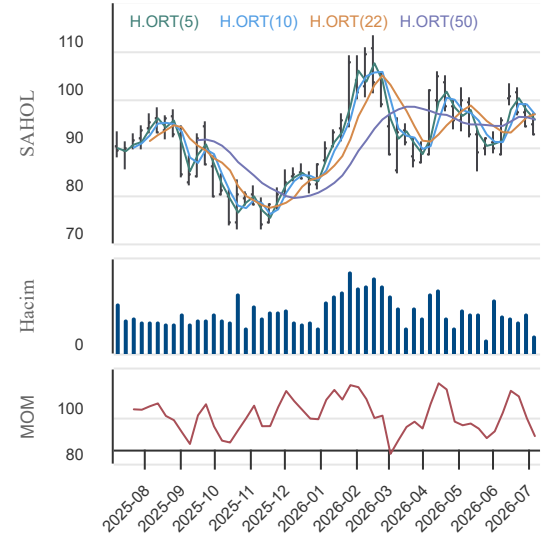
Gün içinde en düşük 20,46 en yüksek 20,94 seviyesini gören Oyak Çimento hissesinin günü %0,78 kazançla tamamladığı gözlenmektedir. Pivot seviye 20,71 seviyesinden geçmekte olup, aşağı yönlü hareketlerde birinci destek 20,47, ikinci destek ise 20,23 seviyesinden geçmektedir. Dirençler ise sırasıyla 20,95, 21,19 seviyelerinden geçmektedir. Bu aşamada 5 günlük HO seviyesinin %0,23 altında, 22 günlük HO seviyesinin ise %1,69 altında hareket ettiği dikkat çekmektedir. Son gün işlem hacmi ise bu aşamada 5 günlük ortalama işlem hacminin % 1,31 altında gerçekleşmiştir.



Sabancı Holding

Düş.	Yük.	Aort.	Kap.	Gün (%)	Haf. (%)	Aylık (%)	Yb (%)
92,80	95,05	94,03	92,80	-0,85	-4,82	3,11	11,92
İşlem Hacmi (mn TL)				Hareketli Ortalamalar (HO)			
Son	5 Gün Ort.			5	10	22	50
3.218,78	3.022,60			95,31	96,58	96,95	95,70
Destek Seviyeleri		Pivot		Direnç Seviyeleri			
92,05	91,30	89,80	93,55	94,30	95,80	96,55	

Gün içinde en düşük 92,80 en yüksek 95,05 seviyesini gören Sabancı Holding hissesinin günü %0,85 kayıpla tamamladığı gözlenmektedir. Pivot seviye 93,55 seviyesinden geçmekte olup, aşağı yönlü hareketlerde birinci destek 92,05, ikinci destek ise 91,30 seviyesinden geçmektedir. Dirençler ise sırasıyla 94,30, 95,80 seviyelerinden geçmektedir. Bu aşamada 5 günlük HO seviyesinin %2,63 altında, 22 günlük HO seviyesinin ise %4,28 altında hareket ettiği dikkat çekmektedir. Son gün işlem hacmi ise bu aşamada 5 günlük ortalama işlem hacminin % 6,49 üzerinde gerçekleşmiştir.



08.07.2026

KAP Haberleri

Şirket Haberleri:

BORSA İSTANBUL A.Ş.: Sermaye Piyasası Kurulu kararı uyarınca devreye alınan Volatilite Bazlı Tedbir Sistemi (VBTS) kapsamında KGYO.E, PASEU.E, MARKA.E ve SAFKR.E payları 08/07/2026 tarihli işlemlerden (seans başından) 07/08/2026 tarihli işlemlere (seans sonuna) kadar açığa satışa ve kredili işlemlere konu edilemeyecektir.

TURSG: Şirketimizin 01.01.2026 - 30.06.2026 dönemi bağımsız denetimden geçmemiş brüt prim üretimi 94.213.289.469 TL 'ye ulaşarak ve bir önceki yılın aynı dönemine göre %30 oranında artışla gerçekleşmiştir (geçen yıl aynı dönem 72.679.136.833 TL).

ANHYT: Şirketimizin 01.01.2026-30.06.2026 dönemine ait brüt prim üretimi, hayat dalı 11.859.679.498,41.-TL, hayat dışı 1.437.821,74.-TL olmak üzere toplam 11.861.117.320,15.-TL olarak gerçekleşmiştir.

SMRVA: Şirketimiz, 11.06.2026 tarihinde Denizbank A.Ş'nin gerçekleştirdiği tahsili gecikmiş alacak ihalesinde; anapara büyüklükleri 202,45 milyon TL ve 202,66 milyon TL olan 2 adet bireysel portföyün ihalesini en yüksek teklifi vererek kazandığını duyurmuştu.Bu ihaleye konu alacakların devir ve temlik işlemleri tamamlanmış olup 7.7.2026 tarihi itibarıyla tahsilat sürecine dahil edilmiştir.

ZOREN: 10.06.2026 tarihli özel durum açıklamamızda kamuya duyurulan, Tekkehamam II Jeotermal Enerji Santrali Projesi kapsamında Çevre, Şehircilik ve İklim Değişikliği Bakanlığı Yerel Yönetimler Genel Müdürlüğü'nün 262801 sayılı kararına konu idari işlemin iptali istemiyle, bağlı ortaklığımız Zorlu Doğal Elektrik Üretimi A.Ş. tarafından Ankara 18. İdare Mahkemesi'ne başvurulmuştur.

QNBFK: Şirketimiz, Societe Generale'nin tek global koordinatörlüğünde uluslararası finansal kurumlardan 117 milyon ABD Doları ve 53 milyon Avro tutarında sendikasyon kredisi temin etmek üzere anlaşma imzalamıştır.

EBEBK: Haziran 2026'da Türkiye'de ebebek mağazaları ve e-ticaret kanalından satılan toplam ürün adedi 10.706.591 olarak gerçekleşmişken, bu sayı Haziran 2025'te 9.147.735'tir. Haziran 2026'da sona eren 6 aylık dönemde Türkiye'de ebebek mağazaları ve e-ticaret kanalından satılan toplam ürün adedi 60.750.882 olarak gerçekleşmişken, bu sayı 2025'in aynı döneminde 50.115.516 'dır.

ANSGR: Şirketimizin 01.01.2026 - 30.06.2026 dönemi bağımsız denetimden geçmemiş brüt prim üretimi 54.189.705.323 TL tutarına ulaşarak bir önceki yılın aynı dönemine göre %21,9 oranında artış göstermiştir. 01.01.2026 - 30.06.2026 dönemine ait brüt prim tablomuz ana branşlar bazında ve bir önceki yılın aynı dönemi ile karşılaştırmalı olarak ekte sunulmaktadır.

Pay Alım-Satım Notları:

BIMAS: 7 Temmuz 2026 tarihinde 220.058 adet pay geri alınmış ve Şirketimizin sahip olduğu BIMAS payları 14.599.124 adete ulaşmıştır (Şirket sermayesine oranı %1,2166).

TRALT: 07.07.2026 tarihinde Borsa İstanbul'da pay başına 51,95 – 52,80 TL fiyat aralığından (ağırlıklı ortalama 52,54 TL) 1.875.000 TL nominal tutarlı Türk Altın İşletmeleri A.Ş. payları geri alınmıştır. 07.07.2026 tarihinde geri alınan payların sermayeye oranı %0,05855'tir.

AHGAZ: 07.07.2026 tarihinde Borsa İstanbul A.Ş. nezdinde pay başına 34,06 TL – 34,46 TL fiyat aralığından (ağırlıklı ortalama 34,182 TL) toplam 105.000 adet pay geri alınmıştır.

JANTS: 07.07.2026 tarihinde Borsa İstanbul A.Ş. nezdinde 93.310 adet pay geri alınmıştır.Gerçekleştirilen işlem sonucunda toplam geri alınan payların nominal değeri 810.373 TL (810.373 adet) olup, Sermayeye oranı %0,11577'dir.

Genel Kurul Haberleri:

A1YEN, DERIM, REEDR, PENTA, ATAGY

Not: Bu rapor, 7 Temmuz saat 18:10 itibaren, 8 Temmuz saat 08:00 kadar KAP içerisinde yayımlanan haberler içerisinde derlenmiştir.Kaynaklar: KAP, Finnet, Matriks ve Şirket Açıklamaları.

08.07.2026

BIST-30 Hisseleri

Hisse Adı	Kapanış	Destekler		Pivot	Dirençler		Hareketli Ortalamalar			Performans			
		Destek 2	Destek 1		Direnç 1	Direnç 2	5 HO	20 HO	50 HO	Gün. (%)	Haf. (%)	Aylık (%)	Yıllık (%)
AEFES	20,52	19,83	20,17	20,41	20,75	20,99	20,52	20,80	20,12	1,5%	-2,5%	0,8%	33,3%
AKBNK	73,60	72,03	72,82	73,98	74,77	75,93	75,33	76,45	73,02	0,1%	-4,4%	14,1%	11,8%
ASELS	383,00	364,67	373,83	391,92	401,08	419,17	388,05	381,79	394,62	-4,7%	11,0%	5,5%	153,5%
ASTOR	325,25	304,75	315,00	325,75	336,00	346,75	308,10	294,81	301,43	2,4%	17,6%	2,6%	258,5%
BIMAS	374,25	362,75	368,50	372,75	378,50	382,75	364,85	375,74	378,77	0,9%	2,5%	-0,3%	53,1%
DSTKF	3.920,00	3.376,67	3.648,33	3.789,17	4.060,83	4.201,67	3.763,00	3.270,13	2.720,20	9,3%	8,2%	68,6%	968,8%
EKGYO	20,94	19,99	20,47	20,81	21,29	21,63	21,11	20,68	20,09	2,1%	1,3%	12,0%	21,6%
ENKAI	91,05	89,02	90,03	91,12	92,13	93,22	92,28	92,36	98,11	0,0%	0,6%	-2,5%	44,3%
EREGL	41,26	40,02	40,64	41,12	41,74	42,22	40,82	40,23	38,52	-0,6%	1,9%	5,4%	54,8%
FROTO	83,00	80,70	81,85	82,90	84,05	85,10	83,53	86,95	90,65	1,2%	-1,8%	-3,7%	-1,1%
GARAN	134,40	131,40	132,90	134,70	136,20	138,00	135,74	137,89	133,87	0,5%	-2,6%	7,5%	2,5%
GUBRF	457,75	443,75	450,75	461,50	468,50	479,25	456,50	478,41	521,96	-0,5%	3,4%	-7,2%	95,2%
ISCTR	14,45	14,08	14,26	14,49	14,67	14,90	14,55	14,74	14,26	0,8%	-2,4%	9,6%	9,0%
KCHOL	189,20	184,53	186,87	189,63	191,97	194,73	191,10	193,20	196,44	0,6%	-2,2%	0,1%	25,3%
KRDMD	37,54	36,15	36,85	38,13	38,83	40,11	38,83	39,72	39,72	-4,1%	-5,7%	-3,7%	46,0%
MGROS	648,50	626,17	637,33	645,67	656,83	665,17	641,70	674,08	668,37	1,5%	-3,1%	-2,0%	31,7%
PETKM	19,16	18,51	18,84	19,10	19,43	19,69	18,96	19,53	22,03	1,7%	0,3%	-8,1%	10,8%
PGSUS	174,10	170,57	172,33	175,07	176,83	179,57	175,32	177,26	177,24	-0,4%	-0,6%	3,3%	-32,4%
SAHOL	92,80	91,30	92,05	93,55	94,30	95,80	95,31	97,51	95,70	-0,9%	-4,8%	3,1%	3,4%
SASA	2,31	2,26	2,28	2,32	2,34	2,38	2,38	2,56	2,78	-1,3%	-5,7%	-7,2%	-25,0%
SISE	43,16	42,51	42,83	43,29	43,61	44,07	44,07	44,96	46,04	-0,7%	-2,6%	-3,7%	22,4%
TAVHL	272,25	264,75	268,50	273,00	276,75	281,25	277,75	283,48	276,62	-0,1%	-3,5%	5,7%	3,2%
TCELL	108,20	106,20	107,20	108,30	109,30	110,40	108,22	110,43	110,84	-0,4%	0,7%	2,9%	13,6%
THYAO	348,25	339,42	343,83	349,67	354,08	359,92	338,20	325,28	312,48	0,4%	6,8%	17,3%	22,4%
TOASO	299,00	292,67	295,83	301,17	304,33	309,67	302,75	315,51	305,82	-0,8%	-2,9%	1,7%	53,9%
TRALT	52,20	49,30	50,75	52,10	53,55	54,90	49,97	48,00	46,02	2,0%	12,0%	15,6%	117,1%
TTKOM	59,30	58,00	58,65	59,80	60,45	61,60	60,40	62,07	62,62	-1,9%	-3,4%	-4,8%	-0,3%
TUPRS	258,00	243,57	250,78	255,02	262,23	266,47	245,94	230,62	244,58	4,3%	13,4%	7,1%	91,0%
VAKBN	32,44	31,43	31,93	32,25	32,75	33,07	32,60	33,20	32,39	1,6%	-0,9%	2,1%	18,7%
YKBNK	37,60	36,79	37,19	37,69	38,09	38,59	38,84	40,04	37,72	0,4%	-6,3%	11,9%	17,8%

08.07.2026

BİST-100 Hisseleri Teknik Göstergeler

Hisse Kod	MOMENTUM		RSI		STOCHASTIC		CCI		MACD
	Sinyal	AA/AS	Sinyal	AA/AS	Sinyal	AA/AS	Sinyal	AA/AS	Sinyal
AEFES								Aşırı Satım	
AKBNK						Aşırı Satım		Aşırı Satım	
AKSA	Alış								
AKSEN								Aşırı Alım	
ALARK						Aşırı Satım			
ALTNY							Satış		
ANSGR									
ARCLK								Aşırı Satım	
ASELS						Aşırı Alım			
ASTOR						Aşırı Alım		Aşırı Alım	
BALSU	Satış	Aşırı Satım							Satış
BERA					Satış	Aşırı Satım		Aşırı Satım	
BIMAS	Alış								
BRSAN									
BRYAT									
BSOKE	Alış								
BTCIM						Aşırı Satım		Aşırı Satım	Satış
CANTE				Aşırı Satım		Aşırı Satım		Aşırı Satım	
CCOLA									
CIMSA									Alış
CVKMD									
CWENE									
DAPGM						Aşırı Satım		Aşırı Satım	
DOAS									
DOHOL									
DSTKF		Aşırı Alım		Aşırı Alım					
ECILC									
EFOR									
EKGYO	Alış					Aşırı Satım	Alış		
ENERY						Aşırı Satım		Aşırı Satım	
ENJSA	Alış								
ENKAI									
EREGL									
ESEN									
EUPWR	Alış								
EUREN						Aşırı Satım			
FENER									
FROTO						Aşırı Satım		Aşırı Satım	
GARAN						Aşırı Satım		Aşırı Satım	
GENIL								Aşırı Satım	Satış

08.07.2026

BİST-100 Hisseleri Teknik Göstergeler

Hisse Kod	MOMENTUM		RSI		STOCHASTIC		CCI		MACD
	Sinyal	AA/AS	Sinyal	AA/AS	Sinyal	AA/AS	Sinyal	AA/AS	Sinyal
GESAN						Aşırı Alım		Aşırı Alım	
GLRMK						Aşırı Satım		Aşırı Satım	
GRSEL								Aşırı Satım	
GRTHO								Aşırı Satım	
GSRAY						Aşırı Satım			
GUBRF									
HALKB									
HEKTS						Aşırı Satım			
IEYHO				Aşırı Alım			Satış		
ISCTR						Aşırı Satım	Alış		
ISMEN					Alış	Aşırı Satım	Alış		
IZENR	Satış				Satış		Satış		
KCHOL						Aşırı Satım		Aşırı Satım	
KLRHO					Satış				
KRDMD						Aşırı Satım		Aşırı Satım	
KTLEV					Satış				
KUYAS					Satış		Satış		
MAGEN						Aşırı Alım			
MAVI	Alış								
MGROS							Alış		
MIATK				Aşırı Satım		Aşırı Satım			
MPARK									
OBAMS		Aşırı Satım		Aşırı Satım		Aşırı Satım		Aşırı Satım	
ODAS					Alış				
ODINE									
OTKAR					Satış				
OYAKC	Alış								
PAHOL						Aşırı Satım		Aşırı Satım	
PASEU		Aşırı Satım							
PATEK					Satış		Satış		
PETKM									
PGSUS						Aşırı Satım			
PSGYO	Alış								
QUAGR								Aşırı Satım	
RALYH		Aşırı Alım				Aşırı Alım			
REEDR									
SAHOL						Aşırı Satım		Aşırı Satım	
SARKY									
SASA						Aşırı Satım		Aşırı Satım	
SISE						Aşırı Satım		Aşırı Satım	

08.07.2026

BİST-100 Hisseleri Teknik Göstergeler

Hisse Kod	MOMENTUM		RSI		STOCHASTIC		CCI		MACD
	Sinyal	AA/AS	Sinyal	AA/AS	Sinyal	AA/AS	Sinyal	AA/AS	Sinyal
SKBNK				Aşırı Alım		Aşırı Alım		Aşırı Alım	
SOKM						Aşırı Satım		Aşırı Satım	
TAVHL						Aşırı Satım		Aşırı Satım	
TCELL									
THYAO				Aşırı Alım		Aşırı Alım		Aşırı Alım	
TKFEN									Satış
TOASO					Satış	Aşırı Satım	Alış		
TRALT						Aşırı Alım		Aşırı Alım	
TRENJ						Aşırı Alım		Aşırı Alım	
TRMET					Satış	Aşırı Alım		Aşırı Alım	
TSKB						Aşırı Satım		Aşırı Satım	
TTKOM								Aşırı Satım	
TUKAS						Aşırı Satım		Aşırı Satım	
TUPRS		Aşırı Alım			Alış	Aşırı Alım		Aşırı Alım	
TURSG						Aşırı Satım		Aşırı Satım	
ULKER									
VAKBN						Aşırı Satım	Alış		
VESTL	Alış					Aşırı Satım			
YKBNK						Aşırı Satım		Aşırı Satım	
ZOREN						Aşırı Satım		Aşırı Satım	

Teknik Analiz İndikatörlerine İlişkin Açıklamalar

Teknik göstergeler tablolarında yer alan ifadeler, teknik analiz programlarındaki bazı indikatörlerin ürettiği sinyalleri göstermektedir. Bu sinyaller, İkon Menkul Değerler A. Ş. 'nin alım ya da satım tavsiyesi olarak düşünülmemelidir.

MOMENTUM : Göstergede 100 referans noktasını gösterir. Göstergenin referans çizgisinin altına inmesi "SAT", referans çizgisinin üzerine çıkması "AL" sinyali olarak değerlendirilir. Momentumun aşırı satış bölgesinden dönüş eğiliminde olması kısa vadede düşüşün tamamlandığını, momentumun belirli bir tepe yapıp aşağı doğru dönmesi, fiyatlardaki artış hızının yavaşladığını ve fiyatların bir süre sonra gerilemeye başlayacağını gösterir. Gösterge 115 çizgisinin üzerindeyken aşırı alım bölgesinde, 85 çizgisinin altındayken aşırı satım bölgesinde olarak yorumlanır.

MACD : Orta vadeli ve hareketli ortalamalardan oluştuğu için trend takip edici bir göstergedir. Göstergede 0 değeri referans çizgisini belirtir. MACD çizgisi kesikli sinyal çizgisini yukarıdan aşağıya doğru kestiğinde "SAT", aşağıdan yukarıya doğru kestiğinde ise "AL" sinyali olarak yorumlanır.

RSI : RSI eğrisi "0" ile "100" sayıları arasında değer alır. RSI genellikle 70 çizgisi üzerinde tepe ve 30 çizgisinin de altında dip yapar. Gösterge 70 seviyesinin üzerinde aşırı alım bölgesini, 30 seviyesinin altında ise aşırı satım bölgesini gösterir. RSI'ın 30 çizgisinin altına düşüp tekrar yükselmeye başlaması durumunda "AL" sinyali, 70 çizgisinin üzerine çıkıp bir tepe yaptıktan sonra tekrar aşağı dönmesi durumunda "SAT" sinyali olarak yorumlanır.

STOCHASTIC : Stochastic eğrisi "0" ile "100" arasında dalgalanır. Genellikle 80' in üzeri aşırı alım yapılmış bir piyasayı (sat sinyali), 20' nin altı da aşırı satış yapılmış bir piyasayı (al sinyali) gösterir. Ayrıca; yavaşlatılmış %K çizgisi aşağıdan yukarıya doğru %D çizgisini keserse "AL", %K çizgisi %D çizgisini yukarıdan aşağıya doğru keserse "SAT" sinyali olarak değerlendirilir.

CCI : CCI eğrisi +100 ile -100 arasında bir değer alır. Göstergede +100 seviyesinin üzeri aşırı alım yapıldığını, -100 seviyesinin altı ise aşırı satım yapıldığını ifade eder. CCI'ın -100 çizgisinin altına düşüp tekrar yükselmeye başlaması durumunda "AL" sinyali, +100 çizgisinin üzerine çıkıp bir tepe yaptıktan sonra tekrar aşağı dönmesi durumunda "SAT" sinyali olarak yorumlanır.

08.07.2026

Ekonomik Takvim

06.07.2026 - 10.07.2026

6 Temmuz 2026, Pazartesi					
Saat	Ülke	Başlık	Dönem	Beklenti	Önceki
09:00	Almanya	Fabrika Siparişleri	Aylık - Mayıs	1,50%	-3,80%
11:30	Euro Bölgesi	Sentix Yatırımcı Güveni	Temmuz		-13,4
12:00	Euro Bölgesi	Üretici Fiyat Endeksi	Aylık - Mayıs	0,70%	0,60%
12:00	Euro Bölgesi	Üretici Fiyat Endeksi	Yıllık - Mayıs	4,70%	4,90%
12:00	Euro Bölgesi	Perakende Satışlar	Aylık - Mayıs	-0,60%	-0,40%
12:00	Euro Bölgesi	Perakende Satışlar	Yıllık - Mayıs	0,80%	1,00%
16:45	ABD	Hizmet PMI Endeksi	Haziran	51,3	50,7
17:00	ABD	ISM Hizmet PMI Endeksi	Haziran	54	54,5
7 Temmuz 2026, Salı					
Saat	Ülke	Başlık	Dönem	Beklenti	Önceki
09:00	Almanya	Sanayi Üretimi	Aylık - Mayıs	0,20%	0,40%
09:00	Almanya	Sanayi Üretimi	Yıllık - Mayıs		-0,50%
15:15	ABD	Haftalık ADP İstihdam Değişimi	Haftalık		30.75K
15:30	Kanada	Ticaret Dengesi	Mayıs	2 Milyar CAD	2.72 Milyar CAD
15:30	ABD	Ticaret Dengesi	Mayıs	-85.2 Milyar USD	-55.9 Milyar USD
16:30	Kanada	Hizmet PMI Endeksi	Haziran		50,6
8 Temmuz 2026, Çarşamba					
Saat	Ülke	Başlık	Dönem	Beklenti	Önceki
05:00	Yeni Zelanda	Yeni Zelanda Merkez Bankası Faiz Kararı	Temmuz	2,25%	2,25%
21:00	ABD	FOMC Toplantı Tutanaqları			
9 Temmuz 2026, Perşembe					
Saat	Ülke	Başlık	Dönem	Beklenti	Önceki
04:30	Çin	Tüketici Fiyat Endeksi	Aylık - Haziran	0,30%	-0,10%
04:30	Çin	Tüketici Fiyat Endeksi	Yıllık - Haziran	1,20%	1,20%
04:30	Çin	Üretici Fiyat Endeksi	Yıllık - Haziran	3,50%	3,90%
09:00	Almanya	Ticaret Dengesi	Mayıs	16 Milyar EUR	14.5 Milyar EUR
17:00	ABD	İkinci El Konut Satışları	Haziran	4.07M	4.17M
10 Temmuz 2026, Cuma					
Saat	Ülke	Başlık	Dönem	Beklenti	Önceki
09:00	Almanya	Tüketici Fiyat Endeksi	Aylık - Haziran	-0,30%	-0,30%
09:00	Almanya	Tüketici Fiyat Endeksi	Yıllık - Haziran	2,30%	2,60%
10:00	Türkiye	Sanayi Üretimi	Aylık - Mayıs		3,70%
10:00	Türkiye	Sanayi Üretimi	Yıllık - Mayıs		6,00%
12:00	ABD	IEA Aylık Raporu			
15:30	Kanada	İşsizlik Oranı	Haziran	7,00%	6,60%

Araştırma Birimi
arastirma@ikonmenkul.com.tr

Yasal Uyarı

Burada yer alan yatırım bilgi, yorum ve tavsiyeleri yatırım danışmanlığı kapsamında değildir. Yatırım danışmanlığı hizmeti, kişilerin risk ve getiri tercihleri dikkate alınarak kişiye özel sunulmaktadır. Burada yer alan ve hiçbir şekilde yönlendirici nitelikte olmayan içerik, yorum ve tavsiyeler genel bilgilendirme amacıyla hazırlanmıştır. Bu tavsiyeler mali durumunuz ile risk ve getiri tercihlerinize uygun olmayabilir. Bu nedenle, sadece burada yer alan bilgilere dayanarak yatırım kararı verilmesi beklentilerinize uygun sonuçlar doğurmayabilir. Özellikle kaldıraçlı işlemlerinizi yatırdığınız para kadar kaybetme ihtimaliniz vardır. Kaldıraçlı işlemlerde yatırım danışmanlığı hizmeti de verilmemektedir. Burada yer alan yorum ve tavsiyeler, yorum ve tavsiyede bulunanların kişisel görüşlerine dayanmakta olup, herhangi bir yatırım aracının alım satım tavsiyesi veya getiri vaadi olarak yorumlanmamalıdır. Hiçbir şekilde yönlendirici nitelikte olmayan bu içerik genel anlamda bilgi vermeyi amaçlamakta olup; bu içeriğin, müşterilerin ve diğer yatırımcıların alım satım kararlarını destekleyebilecek yeterli bilgileri kapsamayabileceği dikkate alınmalıdır. Yatırım yapmadan önce piyasaların içerdiği riskleri tam olarak anladığınızdan emin olunuz. Web sitemizde yer alan bilgi ve görüşlere dayanarak yapılacak yatırımlar ve ticari işlemlerin sonuçlarından veya ortaya çıkabilecek tüm zararlardan IKON Menkul Değerler A.Ş. sorumlu tutulamaz.