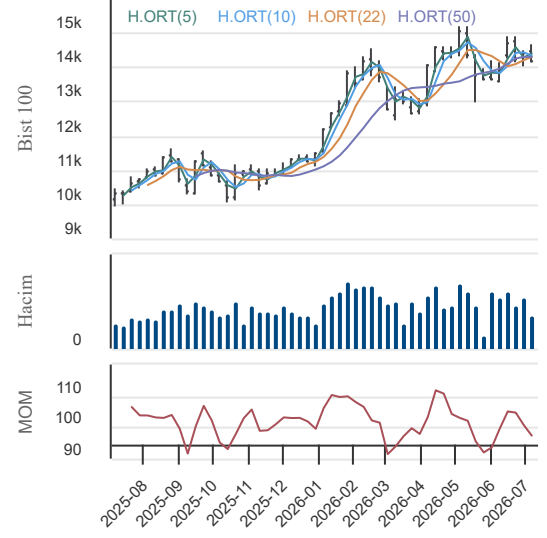


09.07.2026

### BIST 100 Teknik Analiz

Düş.	Yük.	Aort.	Kap.	Gün (%)	Haf. (%)	Aylık (%)	Yb (%)
14.179,01	14.461,56	14.189,96	14.189,96	-2,12	-1,12	2,38	26,00
İşlem Hacmi (mn TL)				Hareketli Ortalamalar (HO)			
Son	5 Gün Ort.			5	10	22	50
200.699,93	193.449,84			14.396,96	14.317,42	14.312,08	14.291,23
Destek Seviyeleri		Pivot		Direnç Seviyeleri			
14.092,13	13.994,29	13.809,58	14.276,84	14.374,68	14.559,39	14.657,23	

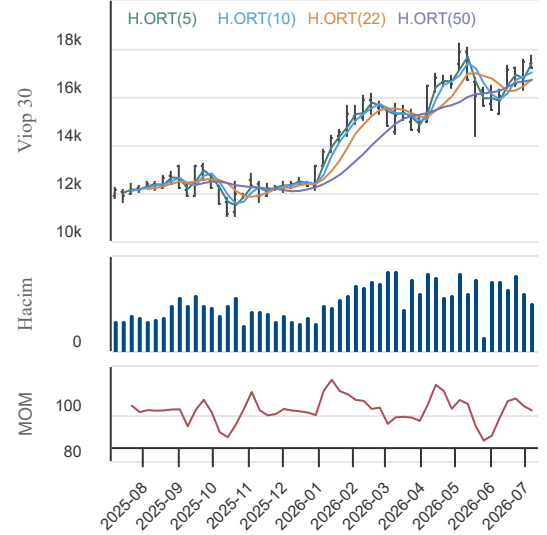
Gün içinde en düşük 14.179,01 en yüksek 14.461,56 seviyesini gören BIST 100 endeksinin günü %2,12 kayıpla tamamladığı gözlenmektedir. Pivot seviye 14.276,84 seviyesinden geçmekte olup, aşağı yönlü hareketlerde birinci destek 14.092,13, ikinci destek ise 13.994,29 seviyesinden geçmektedir. Dirençler ise sırasıyla 14.374,68, 14.559,39 seviyelerinden geçmektedir. Bu aşamada endeksin 5 günlük HO seviyesinin %1,44 altında, 22 günlük HO seviyesinin ise %0,85 altında hareket ettiği dikkat çekmektedir. Son gün işlem hacmi ise bu aşamada 5 günlük ortalama işlem hacminin % 3,75 üzerinde gerçekleşmiştir.



### VIOP30 Teknik Analiz

Düş.	Yük.	Aort.	Kap.	Gün (%)	Haf. (%)	Aylık (%)	Yb (%)
17.133,00	17.440,00	17.246,63	17.213,00	-1,54	-1,41	8,74	40,86
İşlem Hacmi (mn TL)				Hareketli Ortalamalar (HO)			
Son	5 Gün Ort.			5	10	22	50
68.281,99	51.381,86			17.438,60	17.070,60	16.791,09	16.714,44
Destek Seviyeleri		Pivot		Direnç Seviyeleri			
17.084,00	16.955,00	16.777,00	17.262,00	17.391,00	17.569,00	17.698,00	

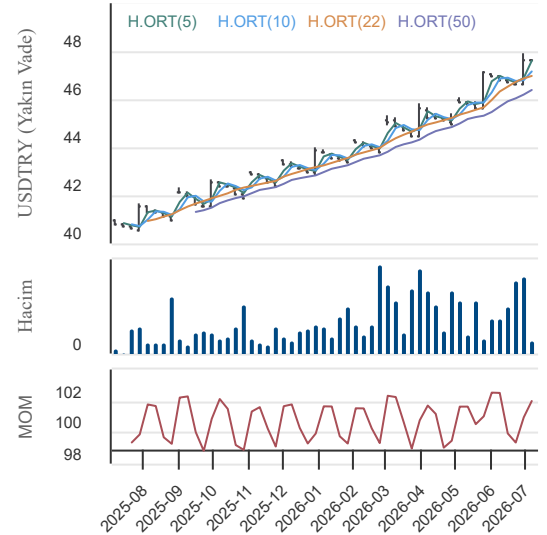
Gün içinde en düşük 17.133,00 en yüksek 17.440,00 seviyesini gören BIST 30 Yakın Vade endeks kontratının günü %1,54 kayıpla tamamladığı gözlenmektedir. Pivot seviye 17.262,00 seviyesinden geçmekte olup, aşağı yönlü hareketlerde birinci destek 17.084,00, ikinci destek ise 16.955,00 seviyesinden geçmektedir. Dirençler ise sırasıyla 17.391,00, 17.569,00 seviyelerinden geçmektedir. Bu aşamada 5 günlük HO seviyesinin %1,29 altında, 22 günlük HO seviyesinin ise %2,51 üzerinde hareket ettiği dikkat çekmektedir. Son gün işlem hacmi ise bu aşamada 5 günlük ortalama işlem hacminin % 32,89 üzerinde gerçekleşmiştir.



### USDTRY (Yakın Vade) Teknik Analiz

Düş.	Yük.	Aort.	Kap.	Gün (%)	Haf. (%)	Aylık (%)	Yb (%)
47,62	47,69	47,67	47,66	0,03	-0,08	1,43	11,13
İşlem Hacmi (mn TL)				Hareketli Ortalamalar (HO)			
Son	5 Gün Ort.			5	10	22	50
4.184,21	7.164,79			47,67	47,26	47,00	46,44
Destek Seviyeleri		Pivot		Direnç Seviyeleri			
47,62	47,59	47,55	47,66	47,69	47,73	47,76	

Gün içinde en düşük 47,62 en yüksek 47,69 seviyesini gören USD/TL Yakın Vade kontratının günü %0,03 kazançla tamamladığı gözlenmektedir. Pivot seviye 47,66 seviyesinden geçmekte olup, aşağı yönlü hareketlerde birinci destek 47,62, ikinci destek ise 47,59 seviyesinden geçmektedir. Dirençler ise sırasıyla 47,69, 47,73 seviyelerinden geçmektedir. Bu aşamada endeksin 5 günlük HO seviyesinin %0,03 altında, 22 günlük HO seviyesinin ise %1,39 üzerinde hareket ettiği dikkat çekmektedir. Son gün işlem hacmi ise bu aşamada 5 günlük ortalama işlem hacminin % 41,60 altında gerçekleşmiştir.



09.07.2026

### BIST En Çok Yükselenler (İlk 5)

Hisse Adı	Kapanış	Günlük D. (%)	Hacim (Mn TL)
ANELE	101,20	10,00	938,3
JANTS	17,60	10,00	102,5
SEYKM	5,61	10,00	66,0
HPSOL	62,54	9,99	0,0
HEDEF	182,80	9,99	564,6

### BIST En Çok Düşenler (İlk 5)

Hisse Adı	Kapanış	Günlük D. (%)	Hacim (Mn TL)
GEREL	32,58	-10,00	830,4
KGYO	8,91	-10,00	79,7
BALSU	14,06	-9,99	1.555,2
SOHOE	13,37	-9,97	2.426,1
MIATK	31,98	-9,97	1.534,2

### Hacmi En Yüksek Hisseler (İlk 5)

Hisse Adı	Kapanış	Günlük D. (%)	Hacim (Mn TL)
THYAO	332,00	-4,67	30.685,4
AELS	377,00	-1,57	17.789,7
ASTOR	317,50	-2,38	11.602,8
AKBNK	70,65	-4,01	10.464,7
TUPRS	256,50	-0,58	10.307,9

### BİST-100 Para Girişi Gözlenen (İlk 5)

Hisse Adı	Kapanış	Günlük D. (%)	Hacim (Mn TL)
BIMAS	375,75	0,40	4.604,4
PETKM	19,22	0,31	2.141,8
TURSG	6,10	1,33	809,1
SKBNK	19,43	1,73	789,1
FENER	3,09	0,98	547,9

### BİST-100 Para Çıkışı Gözlenen (İlk 5)

Hisse Adı	Kapanış	Günlük D. (%)	Hacim (Mn TL)
THYAO	332,00	-4,67	30.685,4
TUPRS	256,50	-0,58	10.307,9
SASA	2,23	-3,46	5.175,1
SAHOL	90,00	-3,02	2.907,0
PGSUS	166,00	-4,65	2.805,9

### Yurt İçi Piyasalar

Hisse Adı	Son	Gün %	Hafta (%)	Ay (%)
BİST-100	14.190	-2,12	-1,12	2,4
BİST-30	16.488	-2,36	-1,04	4,8
BİST BANKA	16.886	-3,25	-7,27	3,8
BİST HİZMET	12.478	-2,34	-1,18	-2,5
BİST SANAYİ	17.944	-2,26	0,55	-1,3

### Yurt İçi Ekonomi Gündemi

\*BİST100, son günlerdeki kararsız toparlanma denemesinin ardından dün sert bir satışla ve %2,12 düşüşle 14.190 puandan tamamladı. Günün seyri baştan sona zayıftı: endeksi güne 14.457 puandan yataya yakın başladıktan sonra gün boyu istikrarlı biçimde geriledi, herhangi bir anlamlı tepki denemesi görülmeden gün içi en düşük seviyesi olan 14.179 puana yakın, yani dibinde kapandı. Kapanışın gün içi en düşük bölgede gerçekleşmesi, satıcıların gün sonuna kadar kontrolü elinde tuttuğunu gösterdi. Toplam piyasa hacminin 278 milyar TL'ye yükselmesi de düşüşün belirli bir hacim ve iştahla geldiğine işaret etti. \*Önceki günlerden farklı olarak bu kez satış dar bir gruba değil, piyasanın geneline yayıldı. Neredeyse tüm sektörler günü güçlü negatif kapattı; bankacılıkta 12 hissenin 11'i, gayrimenkul yatırım ortaklıklarında ise büyük çoğunluk değer kaybetti. Daha da önemlisi, son günlerde endeksi ayakta tutan büyük ölçekli hisseler de bu kez dayanağı bıraktı: X BANK %3,25 gerilerken, günlerdir dirençli kalan Türk Hava Yolları %4,67'lik sert bir düşüş yaşadı. X HOLD %1,90 değer kaybetti. Böylece son oturumlardaki 'endeksi birkaç büyük hisse taşıyor' tablosu yerini geneline yayılan bir geri çekilmeye bıraktı. \*Bugün izlenecek ilk unsur, dünkü sert satışın açılıştan devam edip etmeyeceği ya da aşırı satım sonrası teknik bir tepkinin gelip gelmeyeceği olacak. Endeksin yüksek hacimle ve gün içi dibinde kapanması, kısa vadede zayıf bir teknik görünüme işaret ettiğinden, olası bir tepki denemesinin kalıcılığı bankalardaki satışın durup durmadığına ve hacmin hafifleyip hafiflemediğine bağlı olacak. Gündemde ayrıca NATO Zirvesi kaynaklı haber akışı savunma hisseleri açısından takip edilmeye devam edilecek.

### Yurt Dışı Ekonomi Gündemi

\*Küresel piyasalarda gözler ABD Merkez Bankası Fed tutanaklarındaydı. Tutanaklarda, bazı üyelerin faiz artırımı için gerekçe gördüğü ve enflasyon yüksek kalırsa yeniden sıkılaştırmanın masada olduğu anlaşıldı. \*Fed'in bundan sonra piyasaya daha az yol haritası sunacağı beklentisi doları ve tahvil faizlerini desteklerken, altını baskıladı. Aynı gün ABD-İran geriliminin petrol fiyatlarını sert yükseltmesi, gelecek haftaki enflasyon verisi öncesi enerji enflasyonu riskini daha da büyüttü. Bu zorlu tabloda yalnızca yarı iletken hisseleri pozitif kalmayı başardı.

### Global Piyasalar

Hisse Adı	Kapanış	Gün (%)	Hafta (%)	Ay (%)
S&P 500 End.	7.482,71	-0,28	-0,01	1,0
Nasdaq End.	25.870,65	0,20	-0,65	-0,2
Dow Jones End.	52.348,39	-1,09	0,08	3,1
DAX30	24.897,45	-2,23	-0,57	1,1
NIKKEI	66.819,05	-2,11	-5,19	4,4

### Döviz Piyasası

Hisse Adı	Kapanış	Gün (%)	Hafta (%)	Ay (%)
USDTRY	46,85	0,02	0,44	1,6
EURTRY	53,48	0,07	0,74	0,6
GBPTRY	62,82	0,34	1,31	2,1
EURUSD	1,14	0,03	0,33	-1,0
GBPUSD	1,34	0,21	0,85	0,3

### Emtia Piyasası

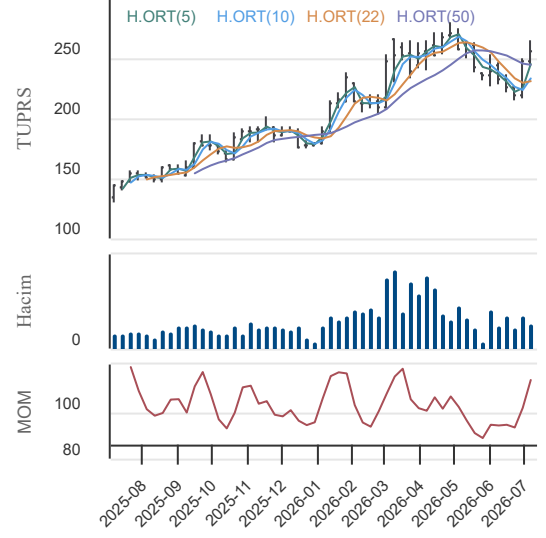
Hisse Adı	Kapanış	Gün (%)	Hafta (%)	Ay (%)
Gram Altın TL	6.142,14	-0,68	1,55	-4,3
Ons Altın \$	4.080,00	-1,57	1,20	-6,2
CRUDE Petrol	79,00	4,15	10,88	-15,4
Ons Gümüş \$	61,00	-1,05	7,30	-9,0

09.07.2026

## Tüpraş

Düş.	Yük.	Aort.	Kap.	Gün (%)	Haf. (%)	Aylık (%)	Yb (%)
255,25	265,75	260,63	256,50	-0,58	8,55	7,41	44,80
İşlem Hacmi (mn TL)				Hareketli Ortalamalar (HO)			
Son	5 Gün Ort.			5	10	22	50
10.307,88	6.947,22			249,98	237,14	231,75	244,64
Destek Seviyeleri			Pivot	Direnc Seviyeleri			
252,58	248,67	242,08	259,17	263,08	269,67	273,58	

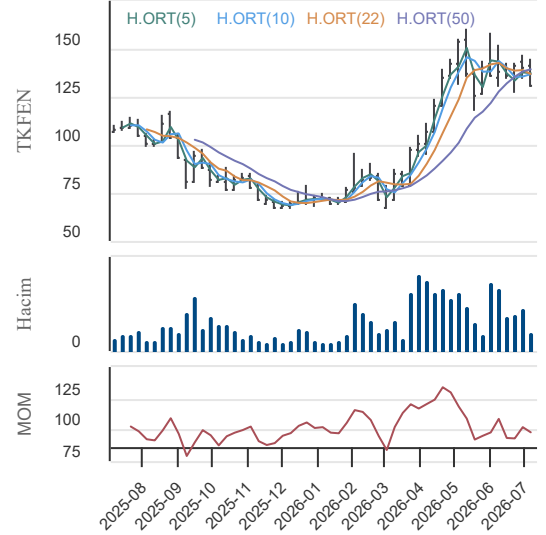
Gün içinde en düşük 255,25 en yüksek 265,75 seviyesini gören Tüpraş hissesinin günü %0,58 kayıpla tamamladığı gözlenmektedir. Pivot seviye 259,17 seviyesinden geçmekte olup, aşağı yönlü hareketlerde birinci destek 252,58, ikinci destek ise 248,67 seviyesinden geçmektedir. Dirençler ise sırasıyla 263,08, 269,67 seviyelerinden geçmektedir. Bu aşamada 5 günlük HO seviyesinin %2,61 üzerinde, 22 günlük HO seviyesinin ise %10,68 üzerinde hareket ettiği dikkat çekmektedir. Son gün işlem hacmi ise bu aşamada 5 günlük ortalama işlem hacminin % 48,37 üzerinde gerçekleşmiştir.



## Tekfen Holding

Düş.	Yük.	Aort.	Kap.	Gün (%)	Haf. (%)	Aylık (%)	Yb (%)
129,70	136,00	133,12	131,00	-1,28	-7,68	-9,03	86,08
İşlem Hacmi (mn TL)				Hareketli Ortalamalar (HO)			
Son	5 Gün Ort.			5	10	22	50
477,14	626,93			135,74	137,13	136,40	139,33
Destek Seviyeleri			Pivot	Direnc Seviyeleri			
128,47	125,93	122,17	132,23	134,77	138,53	141,07	

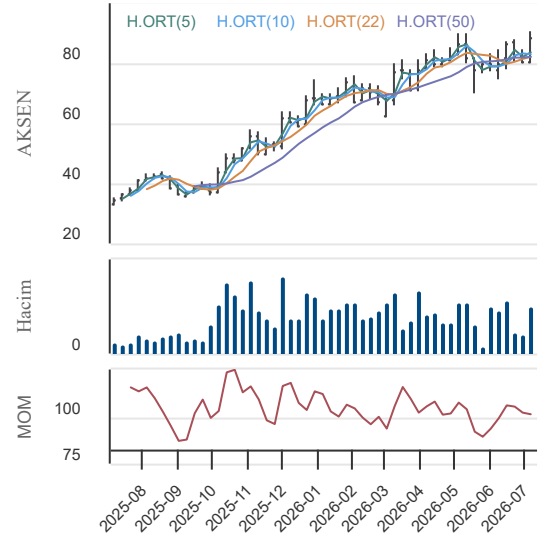
Gün içinde en düşük 129,70 en yüksek 136,00 seviyesini gören Tekfen Holding hissesinin günü %1,28 kayıpla tamamladığı gözlenmektedir. Pivot seviye 132,23 seviyesinden geçmekte olup, aşağı yönlü hareketlerde birinci destek 128,47, ikinci destek ise 125,93 seviyesinden geçmektedir. Dirençler ise sırasıyla 134,77, 138,53 seviyelerinden geçmektedir. Bu aşamada 5 günlük HO seviyesinin %3,49 altında, 22 günlük HO seviyesinin ise %3,96 altında hareket ettiği dikkat çekmektedir. Son gün işlem hacmi ise bu aşamada 5 günlük ortalama işlem hacminin % 23,89 altında gerçekleşmiştir.



## Aksa Enerji

Düş.	Yük.	Aort.	Kap.	Gün (%)	Haf. (%)	Aylık (%)	Yb (%)
87,60	90,70	89,46	89,00	-0,95	9,20	12,44	22,76
İşlem Hacmi (mn TL)				Hareketli Ortalamalar (HO)			
Son	5 Gün Ort.			5	10	22	50
927,00	703,74			85,22	83,61	82,60	82,35
Destek Seviyeleri			Pivot	Direnc Seviyeleri			
87,50	86,00	84,40	89,10	90,60	92,20	93,70	

Gün içinde en düşük 87,60 en yüksek 90,70 seviyesini gören Aksa Enerji hissesinin günü %0,95 kayıpla tamamladığı gözlenmektedir. Pivot seviye 89,10 seviyesinden geçmekte olup, aşağı yönlü hareketlerde birinci destek 87,50, ikinci destek ise 86,00 seviyesinden geçmektedir. Dirençler ise sırasıyla 90,60, 92,20 seviyelerinden geçmektedir. Bu aşamada 5 günlük HO seviyesinin %4,44 üzerinde, 22 günlük HO seviyesinin ise %7,74 üzerinde hareket ettiği dikkat çekmektedir. Son gün işlem hacmi ise bu aşamada 5 günlük ortalama işlem hacminin % 31,72 üzerinde gerçekleşmiştir.



09.07.2026

**KAP Haberleri****Şirket Haberleri:**

PCILT: Şirketimiz PC İletişim ve Medya Hizmetleri Sanayi Ticaret A.Ş. bağlı ortaklarından UP İletişim ve Medya Hizmetleri A.Ş. (United UP ) ve Maya Medya Hizmetleri ve İletişim Danışmanlığı A.Ş. ile OKX TR Kripto Varlık Alım Satım Platformu A.Ş. arasında medya planlama ve satınalma hizmeti verilmesi konusunda anlaşma imzalanmıştır.

GZNM: Kredi derecelendirme kuruluşu Saha Kurumsal Yönetim ve Kredi Derecelendirme Hizmetleri A.Ş.,Şirketimizin Uzun vadeli (Ulusal) kredi derecelendirme notunu (TR) A, Kısa vadeli (Ulusal) kredi derecelendirme notunu (TR) A1 olarak derecelendirmiş, görünümü ise stabil olarak belirlemiştir.

MIATK: Şirketimiz tarafından Gazi Üniversitesi Teknopark' ta yürütülen üç adet projemiz başarıyla tamamlanmıştır. Diş Eti İnflamasyonlarının Tanı ve Tedavisinde Yapay Zekâ Tabanlı Çözümlerin XGBoost Modeli ile Geliştirilmesi projesi 01.10.2024 tarihinde başlamış olup, 01.04.2026 tarihinde 17.652.599,06 TL bütçe ile başarıyla tamamlanmış ve bitirme belgesi Sanayi ve Teknoloji Bakanlığı tarafından 08.07.2026 tarihinde onaylanmıştır. TENSORFLOW LİTE İLE UNITY'DE NESNE TANIMA PROJESİ 01.10.2024 tarihinde başlamış olup, 01.04.2026 tarihinde 105.112.917,83 TL bütçe ile başarıyla tamamlanmış ve bitirme belgesi Sanayi ve Teknoloji Bakanlığı tarafından 08.07.2026 tarihinde onaylanmıştır. EXPLORA (3D Nesne Görüntüleme ve Etkileşim Platformu) projesi 01.10.2024 tarihinde başlamış olup, 01.04.2026 tarihinde 55.992.722,44 TL bütçe ile başarıyla tamamlanmış ve bitirme belgesi Sanayi ve Teknoloji Bakanlığı tarafından 08.07.2026 tarihinde onaylanmıştır.

TSPOR: Profesyonel futbolcu Doğuhan Aral Şimşir ile 4 yıllık anlaşma sağlanmıştır. Yapılan anlaşmaya göre oyuncuya; her bir futbol sezonu için 2.000.000.-EUR garanti ücret ödenecektir.Menajerlik hizmet bedeli olarak, futbolcuya ödenecek brüt ücret tutarının %5'i oranında ödeme yapılacaktır.

OZATD: Şirketimiz, 20.01.2026 tarihinde yurt dışında mukim iki firma ile 3.700.000,00 USD tutarında (yaklaşık 160.150.430,00 TL, 20.01.2026 TCMB döviz satış kuru alınmıştır) üç Adet Gemi Tamir Bakım ve Onarım sözleşmesi imzalanmıştır. Yapılan sözleşme kapsamında gemilerin tamir, bakım ve onarımı başarı ile tamamlanarak müşterilerimize teslim edilmiştir. Müşterilerimizden gelen ilave talepler doğrultusunda nihai tutar 4.253.000 USD (yaklaşık 198.910.258,20 Türk Lirası, 08.07.2026 TCMB döviz alış kuru alınmıştır) olarak gerçekleşmiştir.

**Pay Alım-Satım Notları:**

BIMAS: 8 Temmuz 2026 tarihinde 80.000 adet pay geri alınmış ve Şirketimizin sahip olduğu BIMAS payları 14.679.124 adete ulaşmıştır (Şirket sermayesine oranı %1,2233).

TRALT: 08.07.2026 tarihinde Borsa İstanbul'da pay başına 50,75 - 51,35 TL fiyat aralığından (ağırlıklı ortalama 50,94 TL) 1.950.000 TL nominal tutarlı Türk Altın İşletmeleri A.Ş. payları geri alınmıştır. 08.07.2026 tarihinde geri alınan payların sermayeye oranı %0,06089'dur.

AHGZ: 08.07.2026 tarihinde Borsa İstanbul A.Ş. nezdinde pay başına 34,70 TL fiyattan (ağırlıklı ortalama 34,70 TL) toplam 41.748 adet pay geri alınmıştır.

MAGEN: 08.07.2026 tarihinde 32,98 - 33,30 TL fiyat aralığından (ortalama 33,193) 488.000 adet pay geri alınmış ve Şirketimizin sahip olduğu MAGEN Payları 12.270.463 adete ulaşmıştır. (Şirket sermayesine oranı %0,4159)

NTHOL: 08.07.2026 tarihinde NET HOLDİNG A.Ş. payları ile ilgili olarak 46,46 - 46,58 TL fiyat aralığından 274.043 TL toplam nominal bedelli 12.747.461,22 TL tutarında alış işlemi ortaklığımızca gerçekleştirilmiştir.

ENERY: 08.07.2026 tarihinde Borsa İstanbul A.Ş. nezdinde pay başına 9,20 TL - 9,23 TL fiyat aralığından (ağırlıklı ortalama 9,215 TL) toplam 400.000 adet pay geri alınmıştır

**Genel Kurul Haberleri:**

GLYHO

Not: Bu rapor, 8 Temmuz saat 18:10 itibaren, 9 Temmuz saat 08:00 kadar KAP içerisinde yayımlanan haberler içerisinde derlenmiştir.Kaynaklar: KAP, Finnet, Matriks ve Şirket Açıklamaları.

09.07.2026

## BIST-30 Hisseleri

Hisse Adı	Kapanış	Destekler		Pivot	Dirençler		Hareketli Ortalamalar			Performans			
		Destek 2	Destek 1		Direnç 1	Direnç 2	5 HO	20 HO	50 HO	Gün. (%)	Haf. (%)	Aylık (%)	Yıllık (%)
AEFES	20,14	19,55	19,85	20,28	20,58	21,01	20,38	20,81	20,14	-1,9%	-3,5%	-0,8%	33,7%
AKBNK	70,65	68,72	69,68	71,62	72,58	74,52	73,89	76,68	72,82	-4,0%	-9,2%	5,6%	7,7%
ASELS	377,00	366,67	371,83	380,42	385,58	394,17	389,20	381,80	394,23	-1,6%	1,5%	2,4%	148,0%
ASTOR	317,50	303,33	310,42	317,58	324,67	331,83	316,20	296,44	303,49	-2,4%	14,6%	3,1%	252,9%
BIMAS	375,75	360,58	368,17	372,58	380,17	384,58	367,10	375,60	378,80	0,4%	3,1%	0,1%	57,4%
DSTKF	3.820,00	3.690,00	3.755,00	3.857,50	3.922,50	4.025,00	3.777,00	3.331,13	2.748,14	-2,6%	1,9%	54,7%	967,0%
EKGYO	20,40	19,97	20,19	20,51	20,73	21,05	20,93	20,78	20,09	-2,6%	-4,3%	8,0%	17,0%
ENKAI	89,60	87,53	88,57	89,78	90,82	92,03	91,49	92,15	97,79	-1,6%	-4,2%	-5,6%	45,2%
EREGL	39,94	38,47	39,21	40,17	40,91	41,87	40,72	40,30	38,65	-3,2%	-1,2%	2,4%	50,9%
FROTO	80,80	79,50	80,15	81,35	82,00	83,20	82,65	86,62	90,19	-2,7%	-5,2%	-7,2%	-4,1%
GARAN	130,40	126,40	128,40	131,40	133,40	136,40	134,12	138,00	133,64	-3,0%	-5,8%	0,9%	-1,2%
GUBRF	433,75	415,75	424,75	441,50	450,50	467,25	453,90	476,59	520,40	-5,2%	-2,9%	-13,3%	84,6%
ISCTR	14,08	13,52	13,80	14,14	14,42	14,76	14,38	14,75	14,24	-2,6%	-5,7%	1,8%	4,6%
KCHOL	184,00	180,67	182,33	185,57	187,23	190,47	188,90	193,15	196,00	-2,7%	-5,6%	-3,6%	23,2%
KRDMD	36,30	34,79	35,55	36,49	37,25	38,19	38,17	39,63	39,72	-3,3%	-8,3%	-6,9%	47,3%
MGROS	639,50	626,83	633,17	641,83	648,17	656,83	637,80	672,65	667,99	-1,4%	-3,0%	-3,9%	35,7%
PETKM	19,22	18,63	18,92	19,26	19,55	19,89	19,00	19,49	21,96	0,3%	1,2%	-8,4%	13,5%
PGSUS	166,00	161,53	163,77	168,13	170,37	174,73	173,20	177,22	176,75	-4,7%	-6,0%	-2,4%	-34,3%
SAHOL	90,00	87,70	88,85	90,65	91,80	93,60	93,69	97,46	95,48	-3,0%	-8,3%	-1,6%	1,9%
SASA	2,23	2,17	2,20	2,26	2,29	2,35	2,34	2,54	2,76	-3,5%	-8,2%	-13,9%	-25,7%
SISE	41,62	40,65	41,13	42,07	42,55	43,49	43,42	44,83	45,94	-3,6%	-7,2%	-7,6%	21,1%
TAVHL	263,75	250,58	257,17	264,08	270,67	277,58	273,35	283,64	275,64	-3,1%	-7,7%	3,8%	-0,1%
TCELL	105,40	102,27	103,83	105,47	107,03	108,67	107,56	110,47	110,64	-2,6%	-3,0%	-1,9%	14,2%
THYAO	332,00	319,17	325,58	336,67	343,08	354,17	338,90	327,10	312,58	-4,7%	1,1%	11,7%	19,6%
TOASO	297,75	286,58	292,17	296,83	302,42	307,08	301,30	315,90	305,99	-0,4%	-2,4%	2,3%	52,4%
TRALT	51,25	49,55	50,40	51,35	52,20	53,15	50,64	48,42	46,08	-1,8%	7,0%	11,3%	113,2%
TTKOM	57,30	55,77	56,53	57,87	58,63	59,97	59,73	61,87	62,46	-3,4%	-5,5%	-10,9%	-1,2%
TUPRS	256,50	248,67	252,58	259,17	263,08	269,67	249,98	231,71	244,64	-0,6%	8,5%	7,4%	97,6%
VAKBN	30,92	29,93	30,43	31,35	31,85	32,77	32,13	33,16	32,33	-4,7%	-7,1%	-4,3%	13,3%
YKBNK	36,22	35,23	35,73	36,69	37,19	38,15	37,96	40,11	37,68	-3,7%	-10,8%	3,7%	12,0%

09.07.2026

## BİST-100 Hisseleri Teknik Göstergeler

Hisse Kod	MOMENTUM		RSI		STOCHASTIC		CCI		MACD
	Sinyal	AA/AS	Sinyal	AA/AS	Sinyal	AA/AS	Sinyal	AA/AS	Sinyal
AEFES						Aşırı Satım		Aşırı Satım	
AKBNK						Aşırı Satım		Aşırı Satım	
AKSA	Satış					Aşırı Satım		Aşırı Satım	
AKSEN						Aşırı Alım		Aşırı Alım	
ALARK	Satış					Aşırı Satım		Aşırı Satım	
ALTNY									
ANSGR									
ARCLK						Aşırı Satım		Aşırı Satım	
ASELS									
ASTOR					Satış		Satış		
BALSU		Aşırı Satım			Satış	Aşırı Satım		Aşırı Satım	
BERA						Aşırı Satım		Aşırı Satım	
BIMAS						Aşırı Alım			
BRSAN						Aşırı Satım		Aşırı Satım	
BRYAT						Aşırı Satım		Aşırı Satım	
BSOKE	Satış					Aşırı Satım		Aşırı Satım	Satış
BTCIM				Aşırı Satım		Aşırı Satım		Aşırı Satım	
CANTE				Aşırı Satım		Aşırı Satım		Aşırı Satım	
CCOLA									
CIMSA					Satış			Aşırı Satım	Satış
CVKMD					Satış			Aşırı Satım	
CWENE									
DAPGM					Satış	Aşırı Satım		Aşırı Satım	
DOAS									
DOHOL								Aşırı Satım	
DSTKF				Aşırı Alım				Aşırı Alım	
ECILC					Satış	Aşırı Satım			
EFOR									
EKGYO	Satış					Aşırı Satım		Aşırı Satım	
ENERY						Aşırı Satım		Aşırı Satım	
ENJSA									
ENKAI	Satış					Aşırı Satım			
EREGL	Satış								
ESEN						Aşırı Satım		Aşırı Satım	
EUPWR						Aşırı Alım			
EUREN				Aşırı Satım		Aşırı Satım		Aşırı Satım	Satış
FENER									Alış
FROTO					Satış	Aşırı Satım		Aşırı Satım	
GARAN						Aşırı Satım		Aşırı Satım	
GENIL							Alış		

09.07.2026

## BİST-100 Hisseleri Teknik Göstergeler

Hisse Kod	MOMENTUM		RSI		STOCHASTIC		CCI		MACD
	Sinyal	AA/AS	Sinyal	AA/AS	Sinyal	AA/AS	Sinyal	AA/AS	Sinyal
GESAN						Aşırı Alım		Aşırı Alım	
GLRMK					Satış	Aşırı Satım		Aşırı Satım	
GRSEL					Satış	Aşırı Satım		Aşırı Satım	
GRTHO	Alış							Aşırı Satım	
GSRAY				Aşırı Satım		Aşırı Satım		Aşırı Satım	
GUBRF					Satış			Aşırı Satım	
HALKB						Aşırı Satım		Aşırı Satım	
HEKTS						Aşırı Satım			
IEYHO				Aşırı Alım					
ISCTR					Alış			Aşırı Satım	
ISMEN						Aşırı Satım		Aşırı Satım	
IZENR						Aşırı Satım		Aşırı Satım	Satış
KCHOL						Aşırı Satım		Aşırı Satım	
KLRHO						Aşırı Satım		Aşırı Satım	
KRDMD						Aşırı Satım		Aşırı Satım	
KTLEV									
KUYAS									
MAGEN						Aşırı Alım			
MAVI	Satış				Satış				
MGROS									
MIATK		Aşırı Satım		Aşırı Satım	Satış	Aşırı Satım		Aşırı Satım	
MPARK					Satış			Aşırı Satım	
OBAMS		Aşırı Satım		Aşırı Satım	Satış	Aşırı Satım		Aşırı Satım	
ODAS									
ODINE					Alış				
OTKAR	Satış					Aşırı Satım			
OYAKC	Satış							Aşırı Satım	Satış
PAHOL						Aşırı Satım		Aşırı Satım	
PASEU		Aşırı Satım							
PATEK									
PETKM									
PGSUS						Aşırı Satım		Aşırı Satım	
PSGYO	Satış				Satış				
QUAGR						Aşırı Satım		Aşırı Satım	
RALYH		Aşırı Alım							
REEDR									
SAHOL						Aşırı Satım		Aşırı Satım	
SARKY								Aşırı Satım	
SASA				Aşırı Satım	Satış	Aşırı Satım		Aşırı Satım	
SISE						Aşırı Satım		Aşırı Satım	

09.07.2026

## BİST-100 Hisseleri Teknik Göstergeler

Hisse Kod	MOMENTUM		RSI		STOCHASTIC		CCI		MACD
	Sinyal	AA/AS	Sinyal	AA/AS	Sinyal	AA/AS	Sinyal	AA/AS	Sinyal
SKBNK				Aşırı Alım		Aşırı Alım		Aşırı Alım	
SOKM						Aşırı Satım		Aşırı Satım	
TAVHL						Aşırı Satım		Aşırı Satım	
TCELL								Aşırı Satım	
THYAO			Satış		Satış		Satış		
TKFEN	Satış					Aşırı Satım			
TOASO					Alış				
TRALT					Satış		Satış		
TRENJ							Satış		
TRMET							Satış		
TSKB						Aşırı Satım		Aşırı Satım	
TTKOM					Satış	Aşırı Satım		Aşırı Satım	
TUKAS				Aşırı Satım		Aşırı Satım		Aşırı Satım	
TUPRS		Aşırı Alım			Satış	Aşırı Alım		Aşırı Alım	
TURSG							Alış		
ULKER				Aşırı Satım					
VAKBN						Aşırı Satım		Aşırı Satım	
VESTL						Aşırı Satım			Satış
YKBNK						Aşırı Satım		Aşırı Satım	
ZOREN						Aşırı Satım		Aşırı Satım	

## Teknik Analiz İndikatörlerine İlişkin Açıklamalar

Teknik göstergeler tablolarında yer alan ifadeler, teknik analiz programlarındaki bazı indikatörlerin ürettiği sinyalleri göstermektedir. Bu sinyaller, İkon Menkul Değerler A. Ş. 'nin alım ya da satım tavsiyesi olarak düşünülmemelidir.

**MOMENTUM** : Göstergede 100 referans noktasını gösterir. Göstergenin referans çizgisinin altına inmesi "SAT", referans çizgisinin üzerine çıkması "AL" sinyali olarak değerlendirilir. Momentumun aşırı satış bölgesinden dönüş eğiliminde olması kısa vadede düşüşün tamamlandığını, momentumun belirli bir tepe yapıp aşağı doğru dönmesi, fiyatlardaki artış hızının yavaşladığını ve fiyatların bir süre sonra gerilemeye başlayacağını gösterir. Gösterge 115 çizgisinin üzerindeyken aşırı alım bölgesinde, 85 çizgisinin altındayken aşırı satım bölgesinde olarak yorumlanır.

**MACD** : Orta vadeli ve hareketli ortalamalardan oluştuğu için trend takip edici bir göstergedir. Göstergede 0 değeri referans çizgisini belirtir. MACD çizgisi kesikli sinyal çizgisini yukarıdan aşağıya doğru kestiğinde "SAT", aşağıdan yukarıya doğru kestiğinde ise "AL" sinyali olarak yorumlanır.

**RSI** : RSI eğrisi "0" ile "100" sayıları arasında değer alır. RSI genellikle 70 çizgisi üzerinde tepe ve 30 çizgisinin de altında dip yapar. Gösterge 70 seviyesinin üzerinde aşırı alım bölgesini, 30 seviyesinin altında ise aşırı satım bölgesini gösterir. RSI'ın 30 çizgisinin altına düşüp tekrar yükselmeye başlaması durumunda "AL" sinyali, 70 çizgisinin üzerine çıkıp bir tepe yaptıktan sonra tekrar aşağı dönmesi durumunda "SAT" sinyali olarak yorumlanır.

**STOCHASTIC** : Stochastic eğrisi "0" ile "100" arasında dalgalanır. Genellikle 80' in üzeri aşırı alım yapılmış bir piyasayı (sat sinyali), 20' nin altı da aşırı satış yapılmış bir piyasayı (al sinyali) gösterir. Ayrıca; yavaşlatılmış %K çizgisi aşağıdan yukarıya doğru %D çizgisini keserse "AL", %K çizgisi %D çizgisini yukarıdan aşağıya doğru keserse "SAT" sinyali olarak değerlendirilir.

**CCI** : CCI eğrisi +100 ile -100 arasında bir değer alır. Göstergede +100 seviyesinin üzeri aşırı alım yapıldığını, -100 seviyesinin altı ise aşırı satım yapıldığını ifade eder. CCI'ın -100 çizgisinin altına düşüp tekrar yükselmeye başlaması durumunda "AL" sinyali, +100 çizgisinin üzerine çıkıp bir tepe yaptıktan sonra tekrar aşağı dönmesi durumunda "SAT" sinyali olarak yorumlanır.

09.07.2026

## Ekonomik Takvim

06.07.2026 - 10.07.2026

6 Temmuz 2026, Pazartesi					
Saat	Ülke	Başlık	Dönem	Beklenti	Önceki
09:00	Almanya	Fabrika Siparişleri	Aylık - Mayıs	1,50%	-3,80%
11:30	Euro Bölgesi	Sentix Yatırımcı Güveni	Temmuz		-13,4
12:00	Euro Bölgesi	Üretici Fiyat Endeksi	Aylık - Mayıs	0,70%	0,60%
12:00	Euro Bölgesi	Üretici Fiyat Endeksi	Yıllık - Mayıs	4,70%	4,90%
12:00	Euro Bölgesi	Perakende Satışlar	Aylık - Mayıs	-0,60%	-0,40%
12:00	Euro Bölgesi	Perakende Satışlar	Yıllık - Mayıs	0,80%	1,00%
16:45	ABD	Hizmet PMI Endeksi	Haziran	51,3	50,7
17:00	ABD	ISM Hizmet PMI Endeksi	Haziran	54	54,5
7 Temmuz 2026, Salı					
Saat	Ülke	Başlık	Dönem	Beklenti	Önceki
09:00	Almanya	Sanayi Üretimi	Aylık - Mayıs	0,20%	0,40%
09:00	Almanya	Sanayi Üretimi	Yıllık - Mayıs		-0,50%
15:15	ABD	Haftalık ADP İstihdam Değişimi	Haftalık		30.75K
15:30	Kanada	Ticaret Dengesi	Mayıs	2 Milyar CAD	2.72 Milyar CAD
15:30	ABD	Ticaret Dengesi	Mayıs	-85.2 Milyar USD	-55.9 Milyar USD
16:30	Kanada	Hizmet PMI Endeksi	Haziran		50,6
8 Temmuz 2026, Çarşamba					
Saat	Ülke	Başlık	Dönem	Beklenti	Önceki
05:00	Yeni Zelanda	Yeni Zelanda Merkez Bankası Faiz Kararı	Temmuz	2,25%	2,25%
21:00	ABD	FOMC Toplantı Tutanaqları			
9 Temmuz 2026, Perşembe					
Saat	Ülke	Başlık	Dönem	Beklenti	Önceki
04:30	Çin	Tüketici Fiyat Endeksi	Aylık - Haziran	0,30%	-0,10%
04:30	Çin	Tüketici Fiyat Endeksi	Yıllık - Haziran	1,20%	1,20%
04:30	Çin	Üretici Fiyat Endeksi	Yıllık - Haziran	3,50%	3,90%
09:00	Almanya	Ticaret Dengesi	Mayıs	16 Milyar EUR	14.5 Milyar EUR
17:00	ABD	İkinci El Konut Satışları	Haziran	4.07M	4.17M
10 Temmuz 2026, Cuma					
Saat	Ülke	Başlık	Dönem	Beklenti	Önceki
09:00	Almanya	Tüketici Fiyat Endeksi	Aylık - Haziran	-0,30%	-0,30%
09:00	Almanya	Tüketici Fiyat Endeksi	Yıllık - Haziran	2,30%	2,60%
10:00	Türkiye	Sanayi Üretimi	Aylık - Mayıs		3,70%
10:00	Türkiye	Sanayi Üretimi	Yıllık - Mayıs		6,00%
12:00	ABD	IEA Aylık Raporu			
15:30	Kanada	İşsizlik Oranı	Haziran	7,00%	6,60%

Araştırma Birimi  
arastirma@ikonmenkul.com.tr

## Yasal Uyarı

Burada yer alan yatırım bilgi, yorum ve tavsiyeleri yatırım danışmanlığı kapsamında değildir. Yatırım danışmanlığı hizmeti, kişilerin risk ve getiri tercihleri dikkate alınarak kişiye özel sunulmaktadır. Burada yer alan ve hiçbir şekilde yönlendirici nitelikte olmayan içerik, yorum ve tavsiyeler genel bilgilendirme amacıyla hazırlanmıştır. Bu tavsiyeler mali durumunuz ile risk ve getiri tercihlerinize uygun olmayabilir. Bu nedenle, sadece burada yer alan bilgilere dayanarak yatırım kararı verilmesi beklentilerinize uygun sonuçlar doğurmayabilir. Özellikle kaldıraçlı işlemlerinizi yatırdığınız para kadar kaybetme ihtimaliniz vardır. Kaldıraçlı işlemlerde yatırım danışmanlığı hizmeti de verilmemektedir. Burada yer alan yorum ve tavsiyeler, yorum ve tavsiyede bulunanların kişisel görüşlerine dayanmakta olup, herhangi bir yatırım aracının alım satım tavsiyesi veya getiri vaadi olarak yorumlanmamalıdır. Hiçbir şekilde yönlendirici nitelikte olmayan bu içerik genel anlamda bilgi vermeyi amaçlamakta olup; bu içeriğin, müşterilerin ve diğer yatırımcıların alım satım kararlarını destekleyebilecek yeterli bilgileri kapsamayabileceği dikkate alınmalıdır. Yatırım yapmadan önce piyasaların içerdiği riskleri tam olarak anladığınızdan emin olunuz. Web sitemizde yer alan bilgi ve görüşlere dayanarak yapılacak yatırımlar ve ticari işlemlerin sonuçlarından veya ortaya çıkabilecek tüm zararlardan IKON Menkul Değerler A.Ş. sorumlu tutulamaz.