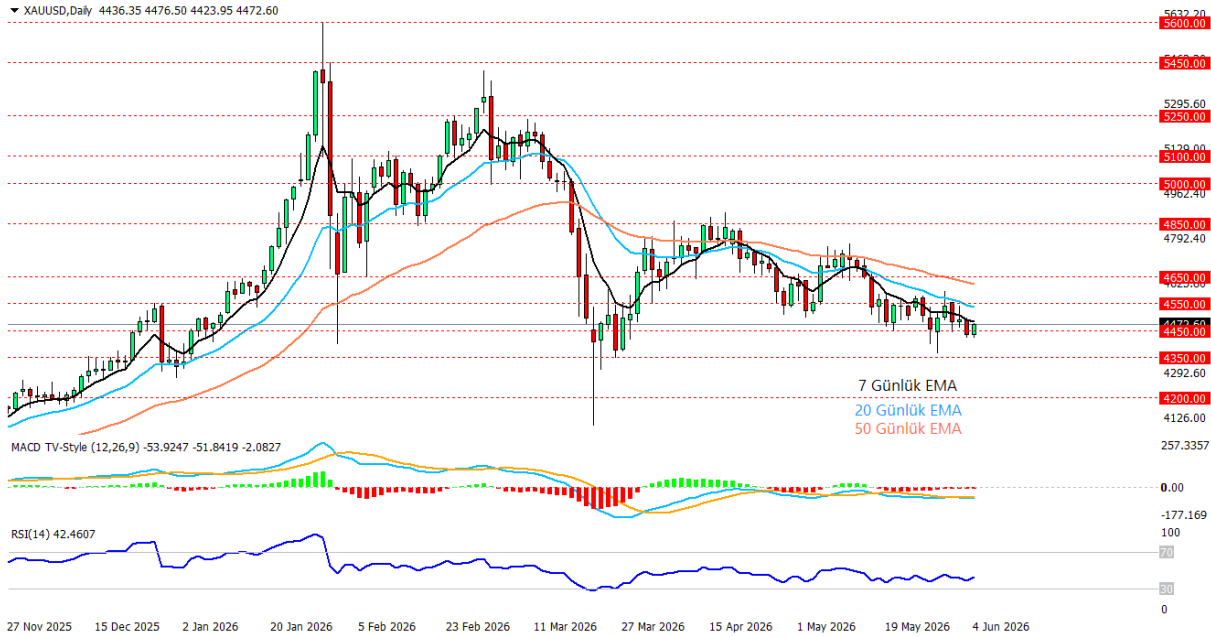


04.06.2026**Ons Altın Teknik Analizi**

Ons altın, savaş kaynaklı enflasyon endişelerinin Fed'in faizleri daha uzun süre yüksek tutabileceği beklentisini güçlendirmesiyle baskı altında kalmayı sürdürürken, bugün 4.450 desteğinden sınırlı tepki alarak yeniden 4.500 bölgesine doğru toparlanmaya çalışıyor. Orta Doğu kaynaklı riskler güvenli liman talebini tamamen canlı tutsa da, petrol fiyatlarındaki yükselişin enflasyon ve faiz beklentileri üzerinden altının yukarı yönlü hareketlerini sınırladığı görülüyor. Teknik tarafta fiyatın 7, 20 ve 50 günlük üssel hareketli ortalamaların altında kalmaya devam etmesi kısa vadeli zayıf görünümün sürdüğüne işaret ediyor. RSI'nın 42 seviyelerinde bulunması alım iştahının henüz güçlü olmadığını gösterirken, MACD'nin negatif bölgede zayıf seyri toparlanma denemelerinin şimdilik sınırlı kaldığını destekliyor. 4.450 seviyesi kısa vadede ilk destek olarak izlenirken, bu bölgenin korunması halinde 4.550 ve 4.650 dirençleri yeniden gündeme gelebilir. 4.450'nin altında ise 4.350 ve 4.200 seviyelerine doğru baskı artabilir.

Destekler: 4450 - 4350 - 4200

Dirençler: 4550 - 4650 - 4850

***2026/1.Çeyrek Müşteri Kâr Oranı: %25 - Zarar Oranı: %25**

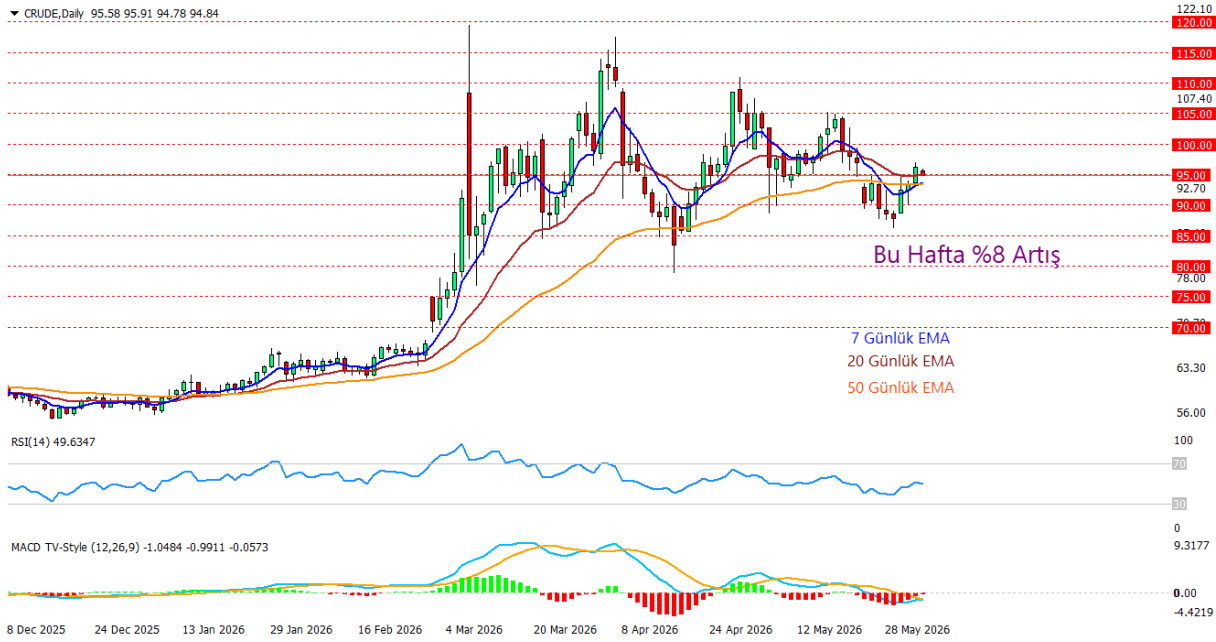
Yasal Uyarılar: Burada yer alan yatırım bilgi, yorum ve tavsiyeleri yatırım danışmanlığı kapsamında değildir. Yatırım danışmanlığı hizmeti, kişilerin risk ve getiri tercihleri dikkate alınarak kişiye özel sunulmaktadır. Burada yer alan ve hiçbir şekilde yönlendirici nitelikte olmayan içerik, yorum ve tavsiyeler genel bilgilendirme amacıyla hazırlanmıştır. Bu tavsiyeler mali durumunuz ile risk ve getiri tercihlerinize uygun olmayabilir. Bu nedenle, sadece burada yer alan bilgilere dayanarak yatırım kararı verilmesi beklentilerinize uygun sonuçlar doğurmayabilir. Özellikle kaldıraçlı işlemlerinizde yatırdığınız para kadar kaybetme ihtimaliniz vardır. Kaldıraçlı işlemlerde yatırım danışmanlığı hizmeti de verilmemektedir. Burada yer alan yorum ve tavsiyeler, yorum ve tavsiyede bulunanların kişisel görüşlerine dayanmakta olup, herhangi bir yatırım aracının alım satım tavsiyesi veya getiri vaadi olarak yorumlanmamalıdır. Hiçbir şekilde yönlendirici nitelikte olmayan bu içerik genel anlamda bilgi vermeyi amaçlamakta olup; bu içeriğin, müşterilerin ve diğer yatırımcıların alım satım kararlarını destekleyebilecek yeterli bilgileri kapsamayabileceği dikkate alınmalıdır. Yatırım yapmadan önce piyasaların içerdiği riskleri tam olarak anladığınızdan emin olunuz. Web sitemizde yer alan bilgi ve görüşlere dayanarak yapılacak yatırımlar ve ticari işlemlerin sonuçlarından veya ortaya çıkabilecek tüm zararlardan IKON Menkul Değerler A.Ş. sorumlu tutulamaz.

04.06.2026**Crude Oil Teknik Analizi**

Ham petrol, hafta başından bu yana yaklaşık %8 yükseliş kaydederek 95 dolar bölgesinde hareket ederken, bu hareketin temelinde ABD-İran hattında artan askeri gerilim, Hürmüz Boğazı üzerinden enerji arzına yönelik risklerin güçlenmesi ve ABD stok verilerindeki sert düşüş yer aldı. ABD ile İran arasındaki çatışmaların barış anlaşması ihtimalini zayıflatması petrol fiyatlarına jeopolitik risk primi eklerken, EIA verilerinde ham petrol stoklarının beklentilerin üzerinde azalması arz tarafındaki sıkılaşma algısını destekledi. Buna karşın İsrail ile Lübnan arasında ateşkesin uygulanmasına yönelik haber akışı fiyatlarda sınırlı geri çekilme yarattı. Fiyatın 95 dolar seviyesine kadar yükseldiği ve bu bölgede tutunma çabası gösterdiği izleniyor. 95 dolar seviyesi kısa vadede kritik konumunda bulunurken, bu bölgenin üzerinde kalıcılık sağlanması halinde 100 ve 105 dolar dirençleri yeniden gündeme gelebilir. RSI'nın 50 seviyesine yaklaşması toparlanma isteğinin güçlendiğini gösterirken, MACD'nin negatif bölgede olmasına rağmen yukarı yönlü toparlanma eğilimi kısa vadeli momentumun iyileşmeye başladığına işaret ediyor.

Destekler: 95 – 90 – 85

Dirençler: 100 – 105 – 110

***2026/1.Çeyrek Müşteri Kâr Oranı: %25 - Zarar Oranı: %25**

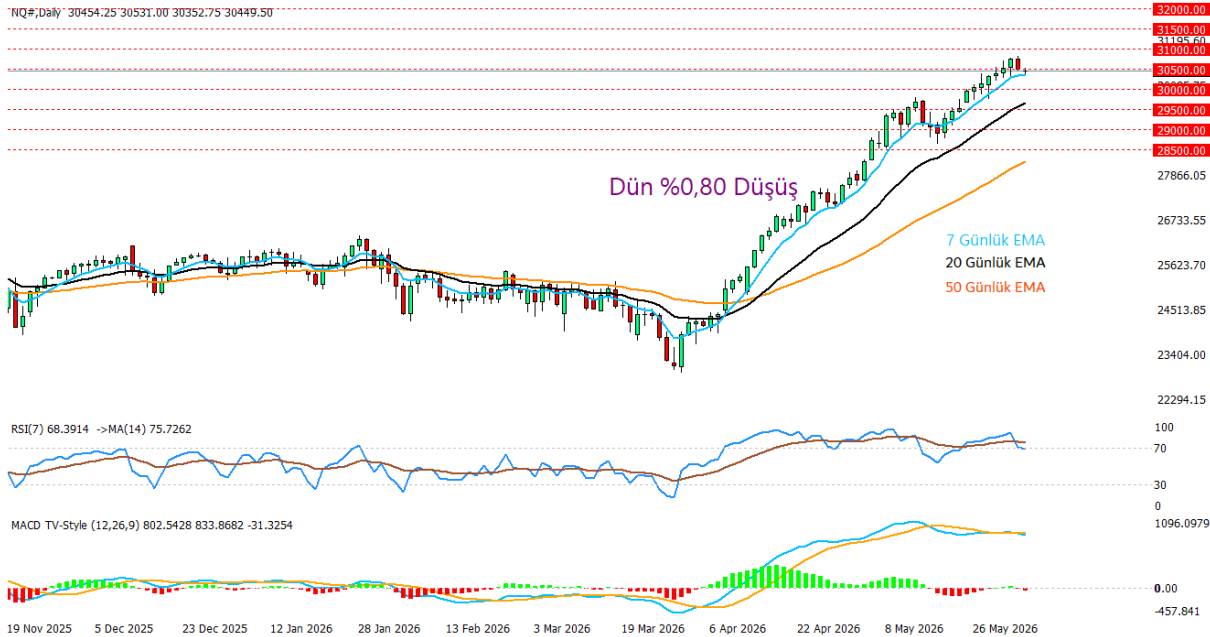
Yasal Uyarılar: Burada yer alan yatırım bilgi, yorum ve tavsiyeleri yatırım danışmanlığı kapsamında değildir. Yatırım danışmanlığı hizmeti, kişilerin risk ve getiri tercihleri dikkate alınarak kişiye özel sunulmaktadır. Burada yer alan ve hiçbir şekilde yönlendirici nitelikte olmayan içerik, yorum ve tavsiyeler genel bilgilendirme amacıyla hazırlanmıştır. Bu tavsiyeler mali durumunuz ile risk ve getiri tercihlerinize uygun olmayabilir. Bu nedenle, sadece burada yer alan bilgilere dayanarak yatırım kararı verilmesi beklentilerinize uygun sonuçlar doğurmayabilir. Özellikle kaldıraçlı işlemlerinizde yatırdığınız para kadar kaybetme ihtimaliniz vardır. Kaldıraçlı işlemlerde yatırım danışmanlığı hizmeti de verilmemektedir. Burada yer alan yorum ve tavsiyeler, yorum ve tavsiyede bulunanların kişisel görüşlerine dayanmakta olup, herhangi bir yatırım aracının alım satım tavsiyesi veya getiri vaadi olarak yorumlanmamalıdır. Hiçbir şekilde yönlendirici nitelikte olmayan bu içerik genel anlamda bilgi vermeyi amaçlamakta olup; bu içeriğin, müşterilerin ve diğer yatırımcıların alım satım kararlarını destekleyebilecek yeterli bilgileri kapsamayabileceği dikkate alınmalıdır. Yatırım yapmadan önce piyasaların içerdiği riskleri tam olarak anladığınızdan emin olunuz. Web sitemizde yer alan bilgi ve görüşlere dayanarak yapılacak yatırımlar ve ticari işlemlerin sonuçlarından veya ortaya çıkabilecek tüm zararlardan IKON Menkul Değerler A.Ş. sorumlu tutulamaz.

04.06.2026**Nasdaq Teknik Analizi**

Nasdaq vadeli endeksi, son haftalarda yapay zeka teması öncülüğünde güçlü yükselişini sürdürmesine rağmen dün yaklaşık %0,80'lik sınırlı bir geri çekilme yaşadı. Ancak bu geri çekilme şu aşamada trend değişiminden çok kar realizasyonu görünümünde kalıyor. Endeksin halen 7, 20 ve 50 günlük üssel hareketli ortalamaların üzerinde işlem görmesi orta vadeli yükseliş eğiliminin korunduğunu gösterirken, özellikle 30.500 seviyesi kritik bir destek bölgesi olarak önemini koruyor. Teknik görünümde 7 günlük EMA'nın da yaklaşık olarak 30.500 bölgesine yaklaşmış olması bu seviyeyi daha da önemli hale getiriyor. Fiyatın hem yatay destek hem de kısa vadeli trend desteğinin kesiştiği bu bölgeden yeniden tepki aradığı görülüyor. RSI göstergesi 68 seviyelerine gerileyerek aşırı alım bölgesinden bir miktar uzaklaşsa da halen güçlü görünümünü koruyor. MACD tarafında ise pozitif bölgede kalınmasına rağmen histogramın zayıflaması yükseliş momentumunda kısa vadeli yavaşlamaya işaret ediyor. 30.500 desteğinin korunması halinde endeksin yeniden 31.000 ve 31.500 dirençlerine yönelmesi mümkün görünüyor. Özellikle yapay zeka yatırımlarına ilişkin güçlü beklentiler, Nvidia, Microsoft ve diğer büyük teknoloji şirketlerinden gelen olumlu haber akışı Nasdaq tarafındaki yükseliş temasını desteklemeye devam edebilir.

Destekler: 30500 – 30000 – 29500

Dirençler: 31000 – 31500 – 32000

***2026/1.Çeyrek Müşteri Kâr Oranı: %25 - Zarar Oranı: %25**

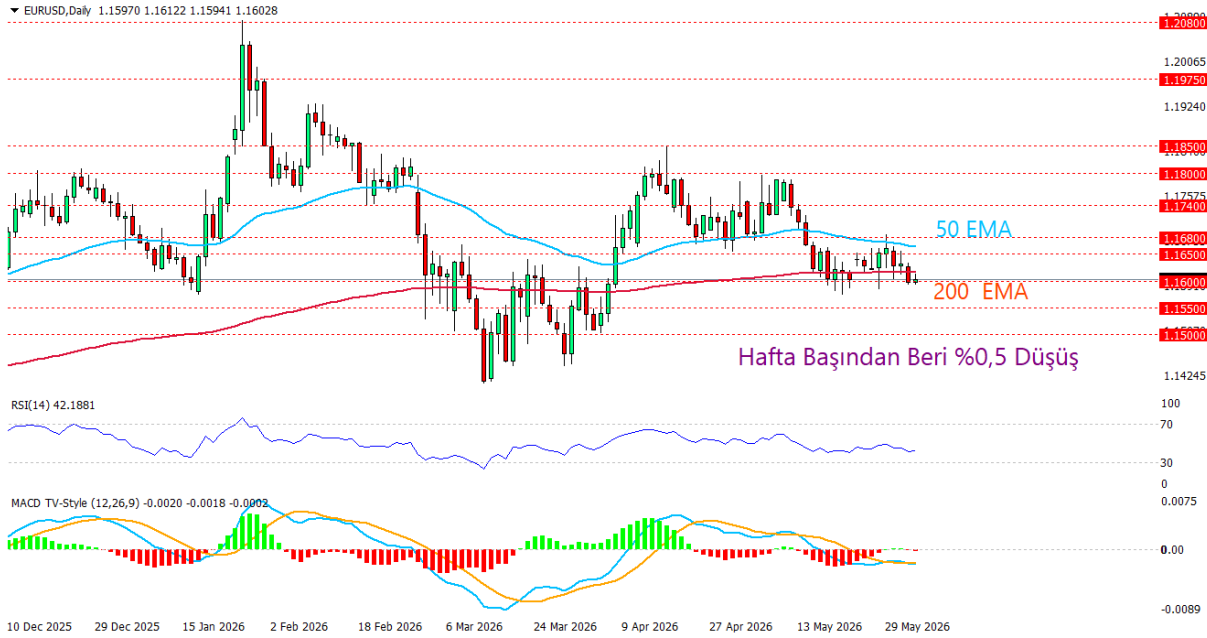
Yasal Uyarılar: Burada yer alan yatırım bilgi, yorum ve tavsiyeleri yatırım danışmanlığı kapsamında değildir. Yatırım danışmanlığı hizmeti, kişilerin risk ve getiri tercihleri dikkate alınarak kişiye özel sunulmaktadır. Burada yer alan ve hiçbir şekilde yönlendirici nitelikte olmayan içerik, yorum ve tavsiyeler genel bilgilendirme amacıyla hazırlanmıştır. Bu tavsiyeler mali durumunuz ile risk ve getiri tercihlerinize uygun olmayabilir. Bu nedenle, sadece burada yer alan bilgilere dayanarak yatırım kararı verilmesi beklentilerinize uygun sonuçlar doğurmayabilir. Özellikle kaldıraçlı işlemlerinizde yatırdığınız para kadar kaybetme ihtimaliniz vardır. Kaldıraçlı işlemlerde yatırım danışmanlığı hizmeti de verilmemektedir. Burada yer alan yorum ve tavsiyeler, yorum ve tavsiyede bulunanların kişisel görüşlerine dayanmakta olup, herhangi bir yatırım aracının alım satım tavsiyesi veya getiri vaadi olarak yorumlanmamalıdır. Hiçbir şekilde yönlendirici nitelikte olmayan bu içerik genel anlamda bilgi vermeyi amaçlamakta olup; bu içeriğin, müşterilerin ve diğer yatırımcıların alım satım kararlarını destekleyebilecek yeterli bilgileri kapsamayabileceği dikkate alınmalıdır. Yatırım yapmadan önce piyasaların içerdiği riskleri tam olarak anladığınızdan emin olunuz. Web sitemizde yer alan bilgi ve görüşlere dayanarak yapılacak yatırımlar ve ticari işlemlerin sonuçlarından veya ortaya çıkabilecek tüm zararlardan IKON Menkul Değerler A.Ş. sorumlu tutulamaz.

04.06.2026**EURUSD Teknik Analizi**

EURUSD paritesi hafta başından bu yana yaklaşık %0,5 değer kaybederken, son günlerdeki satış baskısıyla birlikte teknik açıdan kritik öneme sahip 200 günlük üssel hareketli ortalamasının altına gerilemiş durumda. Euro Bölgesi'nde yükselen enflasyonun AMB üzerindeki faiz baskısını artırmasına rağmen, ABD'den gelen güçlü hizmet sektörü ve fabrika siparişleri verileri dolar talebini destekliyor. Bu görünüm paritede euro lehine oluşabilecek hareketleri sınırlarken, yatırımcıların odağı giderek Fed'in faiz patikasına ilişkin beklentilere kayıyor. 200 günlük EMA'nın aşağı yönlü kırılması görünüm açısından dikkat çekici bir gelişme olarak öne çıkıyor. Fiyatın hem 50 günlük EMA'nın hem de 200 günlük EMA'nın altında işlem görmeye başlaması kısa vadede satıcılı eğilimin güç kazandığına işaret ediyor. RSI göstergesinin 42 seviyelerine gerilemesi momentumun zayıfladığını gösterirken henüz aşırı satım bölgesine ulaşılmamış olması aşağı yönlü hareket alanının tamamen tükenmediğini düşündürüyor. MACD göstergesinde negatif bölgede devam eden seyir de satış baskısının korunduğunu destekliyor. Kısa vadede 1,1600 seviyesi önemli bir direnç bölgesi haline gelirken, olası toparlanmalarda ise paritenin yeniden güç kazanabilmesi için öncelikle 200 günlük EMA üzerine yerleşmesi ve ardından 1,1650 - 1,1680 bandını aşması gerekiyor.

Destekler: 1.1600 - 1.1550 - 1.1500

Dirençler: 1.1650 - 1.1680 - 1.1740

***2026/1.Çeyrek Müşteri Kâr Oranı: %25 - Zarar Oranı: %25**

Yasal Uyarılar: Burada yer alan yatırım bilgi, yorum ve tavsiyeleri yatırım danışmanlığı kapsamında değildir. Yatırım danışmanlığı hizmeti, kişilerin risk ve getiri tercihleri dikkate alınarak kişiye özel sunulmaktadır. Burada yer alan ve hiçbir şekilde yönlendirici nitelikte olmayan içerik, yorum ve tavsiyeler genel bilgilendirme amacıyla hazırlanmıştır. Bu tavsiyeler mali durumunuz ile risk ve getiri tercihlerinize uygun olmayabilir. Bu nedenle, sadece burada yer alan bilgilere dayanarak yatırım kararı verilmesi beklentilerinize uygun sonuçlar doğurmayabilir. Özellikle kaldıraçlı işlemlerinizde yatırdığınız para kadar kaybetme ihtimaliniz vardır. Kaldıraçlı işlemlerde yatırım danışmanlığı hizmeti de verilmemektedir. Burada yer alan yorum ve tavsiyeler, yorum ve tavsiyede bulunanların kişisel görüşlerine dayanmakta olup, herhangi bir yatırım aracının alım satım tavsiyesi veya getiri vaadi olarak yorumlanmamalıdır. Hiçbir şekilde yönlendirici nitelikte olmayan bu içerik genel anlamda bilgi vermeyi amaçlamakta olup; bu içeriğin, müşterilerin ve diğer yatırımcıların alım satım kararlarını destekleyebilecek yeterli bilgileri kapsamayabileceği dikkate alınmalıdır. Yatırım yapmadan önce piyasaların içerdiği riskleri tam olarak anladığınızdan emin olunuz. Web sitemizde yer alan bilgi ve görüşlere dayanarak yapılacak yatırımlar ve ticari işlemlerin sonuçlarından veya ortaya çıkabilecek tüm zararlardan IKON Menkul Değerler A.Ş. sorumlu tutulamaz.