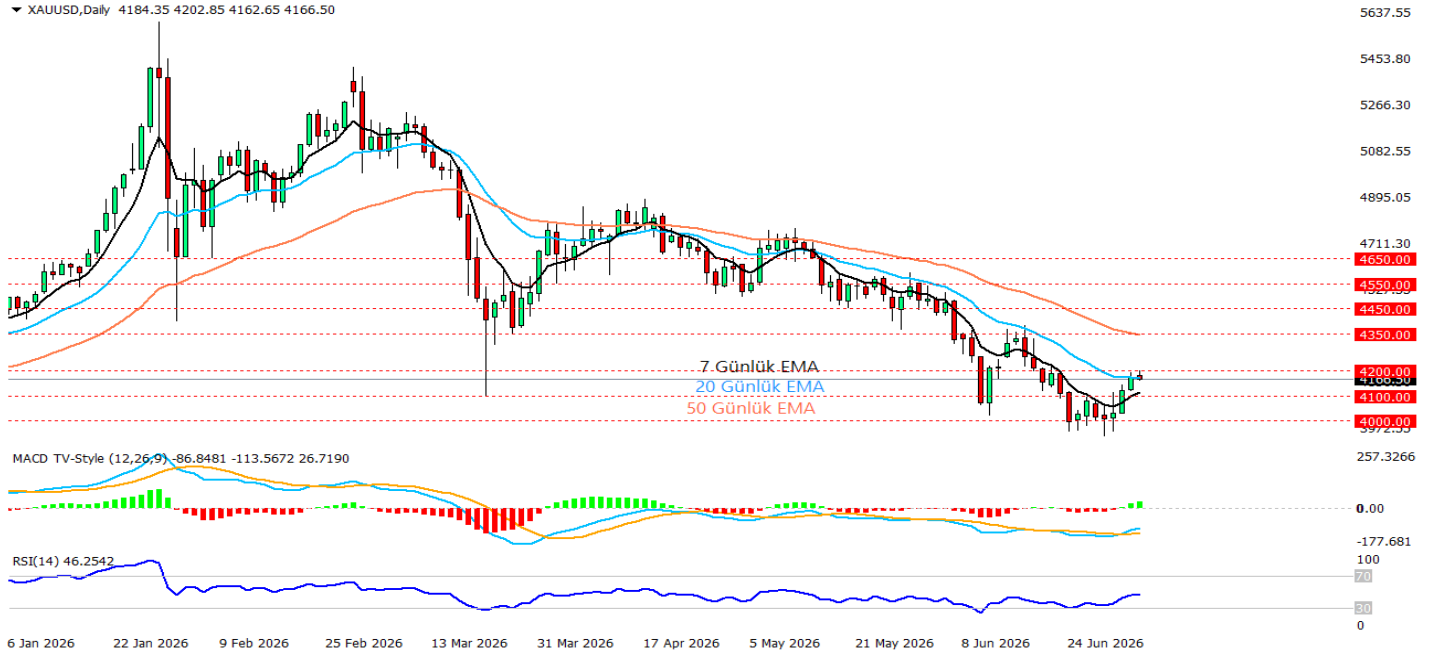


**06.07.2026****Ons Altın Teknik Analizi**

Yeni haftanın ilk işlem gününde ons altın, zayıf ABD istihdam verisinin ardından Fed'e yönelik yakın vadeli faiz artırım beklentilerinin bir miktar gerilemesiyle iki haftanın zirvesine yakın seyrini koruyor. Altın 4.170 dolar civarında dengelenmeye çalışıyor, geçen hafta dört haftalık düşüş serisinin ardından %2'nin üzerinde toparlandığı ve piyasada Eylül ayı faiz artırım olasılığının veri öncesindeki %60 üzeri seviyelerden yaklaşık %55'e geriledi Bu görünüm altın açısından kısa vadede destekleyici çünkü faiz artırım beklentisinin zayıflaması, altının görece cazibesini artırıyor. Ancak bu destek şimdilik güçlü trend dönüşünden çok, sert düşüş sonrası tepki alımı ve beklenti rahatlaması şeklinde okunmalı. Günlük grafikte altın, 4.000 dolar bölgesinden gelen toparlanmayla 4.100 direncinin üzerine yerleşirken 4.200 seviyesine doğru tepki hareketini genişletmiş görünüyor. Kısa vadeli 7 günlük EMA'nın yukarı dönmesi ve fiyatın bu ortalamasının üzerinde kalması toparlanmayı desteklerken, 20 günlük EMA çevresi ve 4.200 seviyesi ilk önemli direnç bölgesi olarak izleniyor. MACD tarafında negatif bölgedeki toparlanma ve histogramdaki pozitifleşme satış baskısının zayıfladığına işaret ederken, RSI'nın 46 seviyesine yükselmesine rağmen hala 50 eşik değerinin altında kalması momentumun tam olarak güçlenmediğini gösteriyor. Bu nedenle 4.200 üzerinde kalıcılık sağlanabilirse 4.350 seviyesi bir sonraki direnç olarak öne çıkabilir ancak 4.200 altında zorlanma devam ederse 4.100 ve 4.000 destekleri yeniden gündeme gelebilir.

Destekler: 4100 – 4000 – 3900

Dirençler: 4200 – 4350 – 4450

**\*2026/2Çeyrek Müşteri Kâr Oranı: %38 - Zarar Oranı: %62**

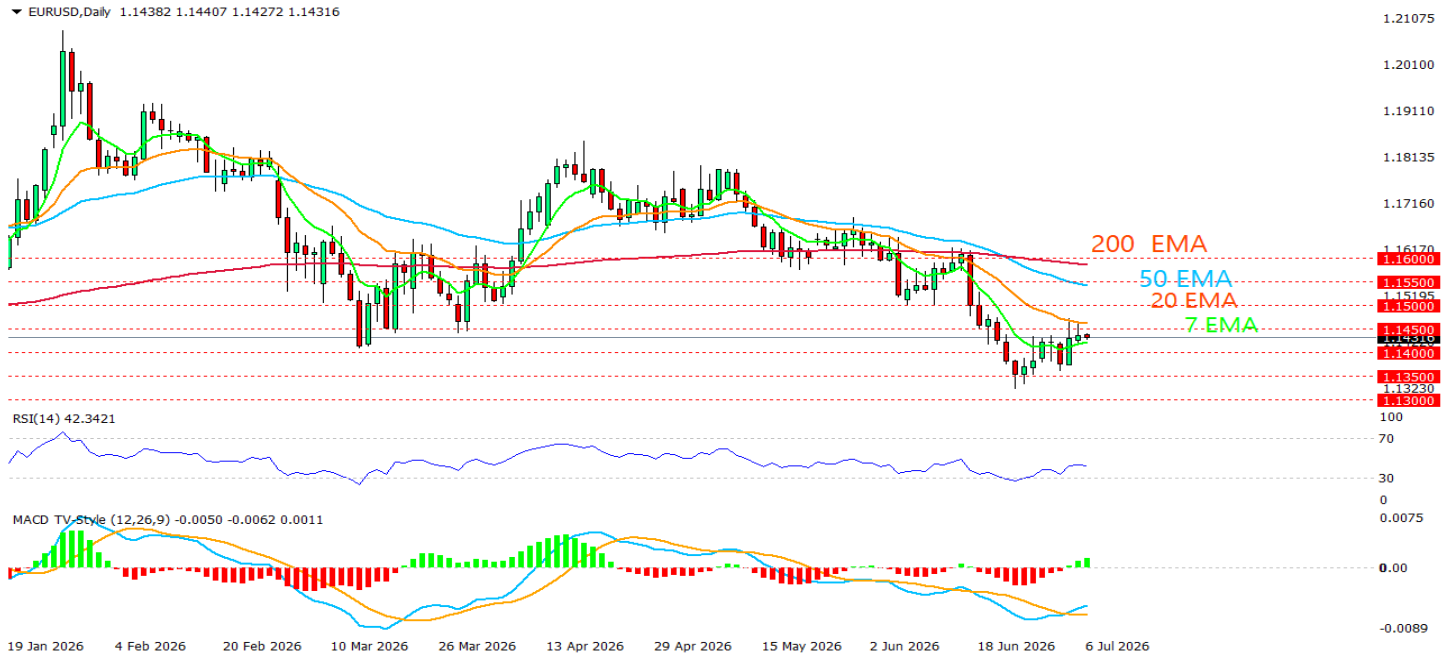
**Yasal Uyarılar:** Burada yer alan yatırım bilgi, yorum ve tavsiyeleri yatırım danışmanlığı kapsamında değildir. Yatırım danışmanlığı hizmeti, kişilerin risk ve getiri tercihleri dikkate alınarak kişiye özel sunulmaktadır. Burada yer alan ve hiçbir şekilde yönlendirici nitelikte olmayan içerik, yorum ve tavsiyeler genel bilgilendirme amacıyla hazırlanmıştır. Bu tavsiyeler mali durumunuz ile risk ve getiri tercihlerinize uygun olmayabilir. Bu nedenle, sadece burada yer alan bilgilere dayanarak yatırım kararı verilmesi beklentilerinize uygun sonuçlar doğurmayabilir. Özellikle kaldıraçlı işlemlerinizde yatırdığınız para kadar kaybetme ihtimaliniz vardır. Kaldıraçlı işlemlerde yatırım danışmanlığı hizmeti de verilmemektedir. Burada yer alan yorum ve tavsiyeler, yorum ve tavsiyede bulunanların kişisel görüşlerine dayanmakta olup, herhangi bir yatırım aracının alım satım tavsiyesi veya getiri vaadi olarak yorumlanmamalıdır. Hiçbir şekilde yönlendirici nitelikte olmayan bu içerik genel anlamda bilgi vermeyi amaçlamakta olup; bu içeriğin, müşterilerin ve diğer yatırımcıların alım satım kararlarını destekleyebilecek yeterli bilgileri kapsamayabileceği dikkate alınmalıdır. Yatırım yapmadan önce piyasaların içerdiği riskleri tam olarak anladığınızdan emin olunuz. Web sitemizde yer alan bilgi ve görüşlere dayanarak yapılacak yatırımlar ve ticari işlemlerin sonuçlarından veya ortaya çıkabilecek tüm zararlardan IKON Menkul Değerler A.Ş. sorumlu tutulamaz.

**06.07.2026****EURUSD Teknik Analizi**

EURUSD paritesi yeni haftanın ilk işlem gününe, zayıf ABD istihdam verisi sonrası dolar endeksinin iki haftanın diplerine yakın kalmasıyla 1,1450 bandına yakın dengeli pozitif bir görünümle başladı. ABD’de tarım dışı istihdamın 57 bin ile beklentilerin belirgin altında kalması Fed’e yönelik faiz artırımı beklentilerini zayıflatırken, bu durum dolar üzerinde baskı yaratıp pariteye kısa vadeli destek sağlıyor. Euro 1,1430 civarında işlem görürken piyasalar bu hafta Fed tutanaklarını ve ECB tarafındaki mesajları izleyecek. Ancak Avrupa tarafında enflasyonun Haziran’da %3,2’den %2,8’e gerilemesi ve ECB’nin yeni faiz artışı konusunda acele etmeyebileceğine yönelik beklentiler, eurodaki toparlanmanın çok güçlü bir trende dönüşmesini şimdilik sınırlıyor. Parite, 1,1300-1,1350 bölgesinden gelen tepki alımlarıyla toparlanmış olsa da hala ana ortalamaların altında fiyatlanıyor. 1,1450 seviyesi kısa vadede ilk direnç konumunda bu bölgenin üzerinde kalıcılık sağlanırsa 1,1500 ve ardından 1,1550 seviyeleri gündeme gelebilir. Fakat 20 günlük EMA’nın 1,1465 çevresinde, 50 günlük EMA’nın 1,1550 civarında ve 200 günlük EMA’nın 1,1600’a yakın konumlanması, yukarı yönlü hareketlerde paritenin kademeli dirençlerle karşılaşabileceğini gösteriyor.

Destekler: 1.1400 – 1.1350 – 1.1300

Dirençler: 1.1450 – 1.1500 – 1.1550

**\*2026/.2Çeyrek Müşteri Kâr Oranı: %38 - Zarar Oranı: %62**

**Yasal Uyarılar:** Burada yer alan yatırım bilgi, yorum ve tavsiyeleri yatırım danışmanlığı kapsamında değildir. Yatırım danışmanlığı hizmeti, kişilerin risk ve getiri tercihleri dikkate alınarak kişiye özel sunulmaktadır. Burada yer alan ve hiçbir şekilde yönlendirici nitelikte olmayan içerik, yorum ve tavsiyeler genel bilgilendirme amacıyla hazırlanmıştır. Bu tavsiyeler mali durumunuz ile risk ve getiri tercihlerinize uygun olmayabilir. Bu nedenle, sadece burada yer alan bilgilere dayanarak yatırım kararı verilmesi beklentilerinize uygun sonuçlar doğurmayabilir. Özellikle kaldıraçlı işlemlerinizde yatırıdığınız para kadar kaybetme ihtimaliniz vardır. Kaldıraçlı işlemlerde yatırım danışmanlığı hizmeti de verilmemektedir. Burada yer alan yorum ve tavsiyeler, yorum ve tavsiyede bulunanların kişisel görüşlerine dayanmakta olup, herhangi bir yatırım aracının alım satım tavsiyesi veya getiri vaadi olarak yorumlanmamalıdır. Hiçbir şekilde yönlendirici nitelikte olmayan bu içerik genel anlamda bilgi vermeyi amaçlamakta olup; bu içeriğin, müşterilerin ve diğer yatırımcıların alım satım kararlarını destekleyebilecek yeterli bilgileri kapsamayabileceği dikkate alınmalıdır. Yatırım yapmadan önce piyasaların içerdiği riskleri tam olarak anladığınızdan emin olunuz. Web sitemizde yer alan bilgi ve görüşlere dayanarak yapılacak yatırımlar ve ticari işlemlerin sonuçlarından veya ortaya çıkabilecek tüm zararlardan IKON Menkul Değerler A.Ş. sorumlu tutulamaz.

**06.07.2026****Crude Oil Teknik Analizi**

Crude yeni haftada ilk işlem gününe zayıf bir görünümle başlıyor. Fiyatlar 68 dolar civarında, Şubat sonundan bu yana en düşük bölgelere yakın seyrederken ana baskı unsuru arz tarafındaki rahatlama. Hürmüz Boğazı'ndan enerji akışının normale dönmeye başlaması ve OPEC+ üyelerinin gelecek ay için üretim kotalarında 188 bin varil/günlük ek artışı onaylaması, piyasada arz fazlası endişesini güçlendiriyor. Bu nedenle petrol tarafında jeopolitik risk primi geri çekilirken, fiyatlamada daha çok artan arz ve talebin bunu karşılayıp karşılayamayacağı sorusuna dönmüş durumda. Öte yandan grafik oldukça net şekilde aşağı yönlü trendi koruyor. CRUDE fiyatı 70 dolar direncinin altında ve 7, 20, 50 günlük EMA'ların altında fiyatlanmaya devam ediyor. Bu görünüm, kısa vadeli tepki denemeleri gelse bile satış baskısının henüz kırılmadığını gösteriyor. 70 dolar seviyesi ilk güçlü direnç olarak izlenebilir bu bölgenin üzerine geçilmedikçe toparlanmalar sınırlı tepki hareketi olarak kalabilir. 70 dolar üzerinde ise 75 dolar ve ardından 80 dolar seviyeleri güçlü direnç bölgeleri olarak öne çıkıyor. Göstergeler tarafında RSI'nın 29 seviyesinde olması fiyatın aşırı satım bölgesinde olduğunu gösteriyor. Bu nedenle genel resimde ana eğilim hala zayıf, 70 dolar altında kalıcılık sürdükçe 65 dolar desteği gündemde kalabilir. 65 doların kırılması halinde ise 60 ve 55 dolar seviyelerine doğru baskının derinleşmesi mümkün olur.

Destekler: 65 – 60 – 55

Dirençler: 70 – 75 – 80

**\*2026/.2Çeyrek Müşteri Kâr Oranı: %38 - Zarar Oranı: %62**

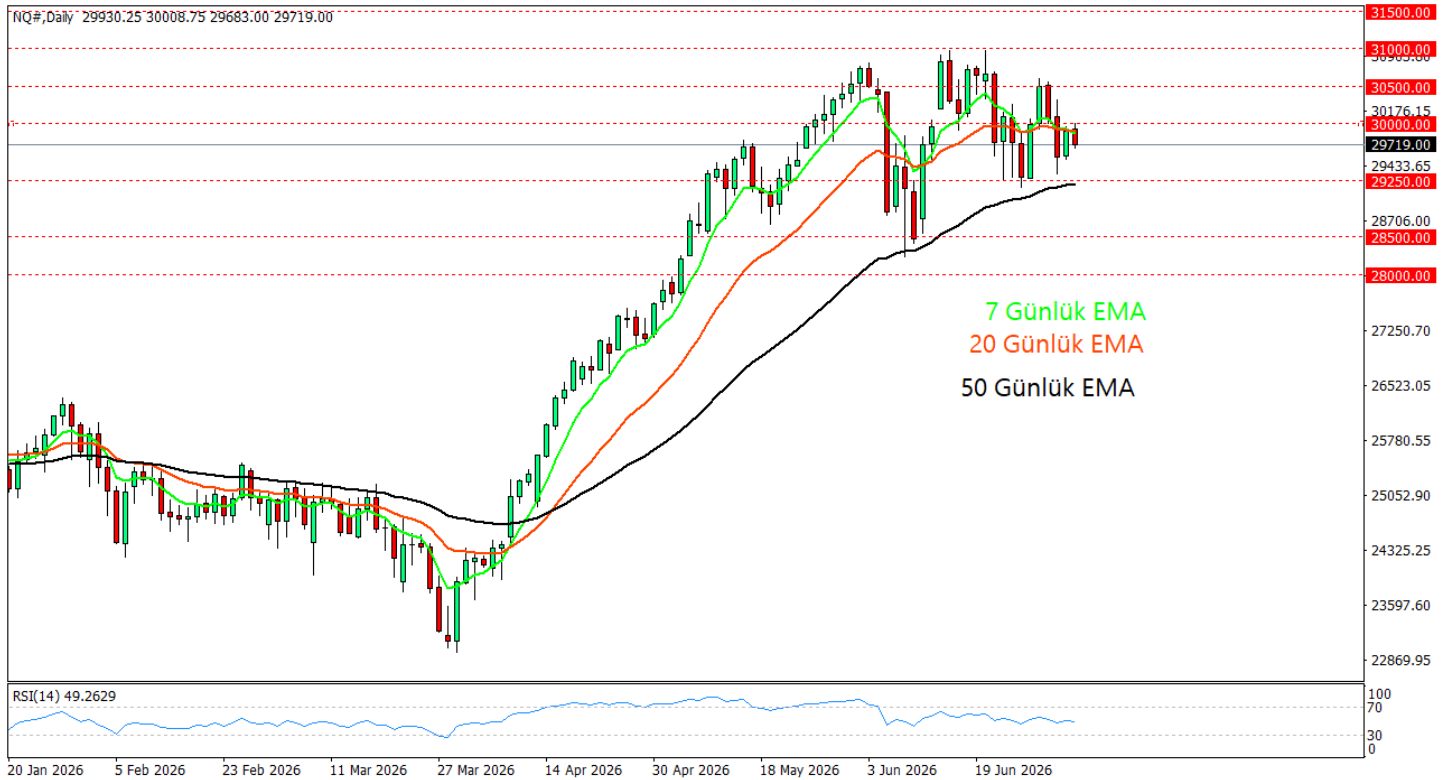
**Yasal Uyarılar:** Burada yer alan yatırım bilgi, yorum ve tavsiyeleri yatırım danışmanlığı kapsamında değildir. Yatırım danışmanlığı hizmeti, kişilerin risk ve getiri tercihleri dikkate alınarak kişiye özel sunulmaktadır. Burada yer alan ve hiçbir şekilde yönlendirici nitelikte olmayan içerik, yorum ve tavsiyeler genel bilgilendirme amacıyla hazırlanmıştır. Bu tavsiyeler mali durumunuz ile risk ve getiri tercihlerinize uygun olmayabilir. Bu nedenle, sadece burada yer alan bilgilere dayanarak yatırım kararı verilmesi beklentilerinize uygun sonuçlar doğurmayabilir. Özellikle kaldıraçlı işlemlerinizde yatırdığınız para kadar kaybetme ihtimaliniz vardır. Kaldıraçlı işlemlerde yatırım danışmanlığı hizmeti de verilmemektedir. Burada yer alan yorum ve tavsiyeler, yorum ve tavsiyede bulunanların kişisel görüşlerine dayanmakta olup, herhangi bir yatırım aracının alım satım tavsiyesi veya getiri vaadi olarak yorumlanmamalıdır. Hiçbir şekilde yönlendirici nitelikte olmayan bu içerik genel anlamda bilgi vermeyi amaçlamakta olup; bu içeriğin, müşterilerin ve diğer yatırımcıların alım satım kararlarını destekleyebilecek yeterli bilgileri kapsamayabileceği dikkate alınmalıdır. Yatırım yapmadan önce piyasaların içerdiği riskleri tam olarak anladığınızdan emin olunuz. Web sitemizde yer alan bilgi ve görüşlere dayanarak yapılacak yatırımlar ve ticari işlemlerin sonuçlarından veya ortaya çıkabilecek tüm zararlardan IKON Menkul Değerler A.Ş. sorumlu tutulamaz.

**06.07.2026****Nasdaq Teknik Analizi**

Nasdaq endeksi, günlük grafikte 30.000 seviyesinin hemen altında fiyatlanırken, son dönemde 30.500-31.000 bölgesinden gelen satışlarla yukarı yönlü ivmenin zayıfladığı görülüyor. Endeks hala 50 günlük EMA'nın üzerinde kaldığı için ana yükseliş yapısı tamamen bozulmuş değil; fakat 7 ve 20 günlük EMA çevresinde sıkışma, kısa vadede kararsız ve yatay bir görünüm oluştuğunu gösteriyor. Bu nedenle 30.000 seviyesi ilk kritik eşik olarak öne çıkıyor. Bu seviyenin üzerinde kalıcılık sağlanırsa 30.500 ve 31.000 dirençleri yeniden gündeme gelebilir. Aşağı tarafta ise 29.250 seviyesi kısa vadeli ilk destek konumunda. Bu bölgenin kırılması halinde 28.500 desteğine doğru geri çekilme riski artabilir. RSI'nın 49 seviyesinde bulunması momentumun nötr bölgede olduğunu, yani endeksin ne güçlü alım ne de güçlü satış tarafında net bir sinyal üretmediğini gösteriyor. Kısacası Nasdaq yeni haftada haber akışı tarafında teknoloji iyimserliği ile kafasını yukarı çevirebilir.

Destekler: 29250 - 28500 - 28000

Dirençler: 30000 - 30500 - 31000

*\*2026/2Çeyrek Müşteri Kâr Oranı: %38 - Zarar Oranı: %62*

**Yasal Uyarılar:** Burada yer alan yatırım bilgi, yorum ve tavsiyeleri yatırım danışmanlığı kapsamında değildir. Yatırım danışmanlığı hizmeti, kişilerin risk ve getiri tercihleri dikkate alınarak kişiye özel sunulmaktadır. Burada yer alan ve hiçbir şekilde yönlendirici nitelikte olmayan içerik, yorum ve tavsiyeler genel bilgilendirme amacıyla hazırlanmıştır. Bu tavsiyeler mali durumunuz ile risk ve getiri tercihlerinize uygun olmayabilir. Bu nedenle, sadece burada yer alan bilgilere dayanarak yatırım kararı verilmesi beklentilerinize uygun sonuçlar doğurmayabilir. Özellikle kaldıraçlı işlemlerinizde yatırdığınız para kadar kaybetme ihtimaliniz vardır. Kaldıraçlı işlemlerde yatırım danışmanlığı hizmeti de verilmemektedir. Burada yer alan yorum ve tavsiyeler, yorum ve tavsiyede bulunanların kişisel görüşlerine dayanmakta olup, herhangi bir yatırım aracının alım satım tavsiyesi veya getiri vaadi olarak yorumlanmamalıdır. Hiçbir şekilde yönlendirici nitelikte olmayan bu içerik genel anlamda bilgi vermeyi amaçlamakta olup; bu içeriğin, müşterilerin ve diğer yatırımcıların alım satım kararlarını destekleyebilecek yeterli bilgileri kapsamayabileceği dikkate alınmalıdır. Yatırım yapmadan önce piyasaların içerdiği riskleri tam olarak anladığınızdan emin olunuz. Web sitemizde yer alan bilgi ve görüşlere dayanarak yapılacak yatırımlar ve ticari işlemlerin sonuçlarından veya ortaya çıkabilecek tüm zararlardan IKON Menkul Değerler A.Ş. sorumlu tutulamaz.