

08.05.2026

### BIST 100 Teknik Analiz

Düş.	Yük.	Aort.	Kap.	Gün (%)	Haf. (%)	Aylık (%)	Yb (%)
14.909,80	15.050,42	15.040,25	15.040,25	0,82	4,14	16,40	33,55
İşlem Hacmi (mn TL)				Hareketli Ortalamalar (HO)			
Son	5 Gün Ort.			5	10	22	50
227.591,67	220.889,83			14.653,12	14.524,47	14.215,48	13.598,35
Destek Seviyeleri		Pivot		Direnç Seviyeleri			
14.949,89	14.859,54	14.809,27	15.000,16	15.090,51	15.140,78	15.231,13	

Gün içinde en düşük 14.909,80 en yüksek 15.050,42 seviyesini gören BIST 100 endeksinin günü %0,82 kazançla tamamladığı gözlenmektedir. Pivot seviye 15.000,16 seviyesinden geçmekte olup, aşağı yönlü hareketlerde birinci destek 14.949,89, ikinci destek ise 14.859,54 seviyesinden geçmektedir. Dirençler ise sırasıyla 15.090,51, 15.140,78 seviyelerinden geçmektedir. Bu aşamada endeksin 5 günlük HO seviyesinin %2,64 üzerinde, 22 günlük HO seviyesinin ise %5,80 üzerinde hareket ettiği dikkat çekmektedir. Son gün işlem hacmi ise bu aşamada 5 günlük ortalama işlem hacminin % 3,03 üzerinde gerçekleşmiştir.

### VIOP30 Teknik Analiz

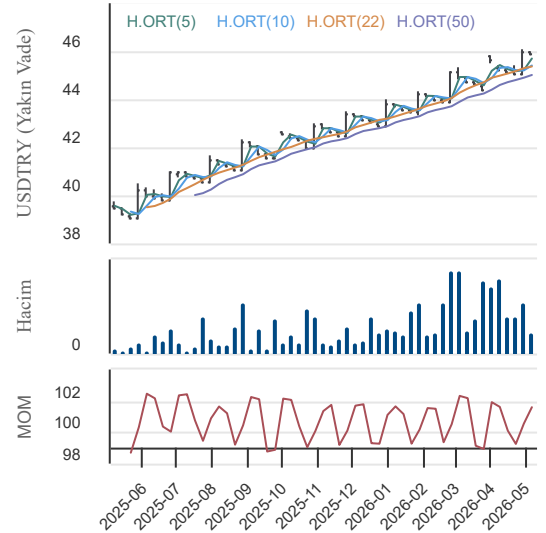
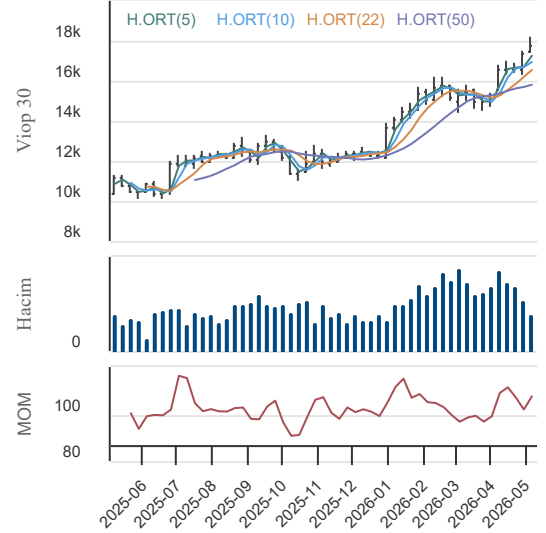
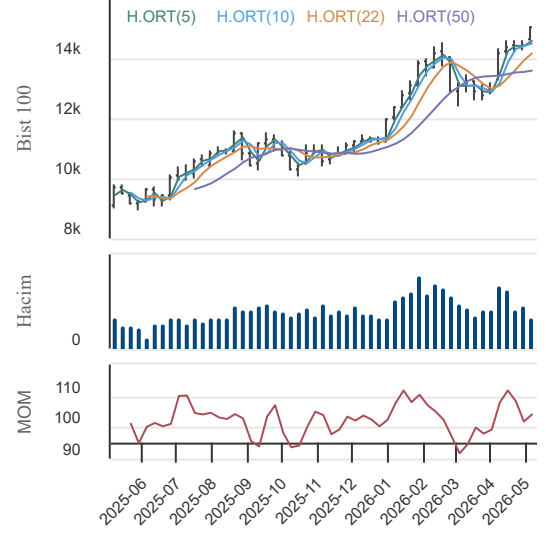
Düş.	Yük.	Aort.	Kap.	Gün (%)	Haf. (%)	Aylık (%)	Yb (%)
17.795,00	18.070,00	17.925,53	17.812,00	-1,17	7,39	17,39	45,76
İşlem Hacmi (mn TL)				Hareketli Ortalamalar (HO)			
Son	5 Gün Ort.			5	10	22	50
46.867,55	51.891,97			17.389,40	17.012,40	16.607,59	15.828,60
Destek Seviyeleri		Pivot		Direnç Seviyeleri			
17.714,67	17.617,33	17.439,67	17.892,33	17.989,67	18.167,33	18.264,67	

Gün içinde en düşük 17.795,00 en yüksek 18.070,00 seviyesini gören BIST 30 Yakın Vade endeks kontratının günü %1,17 kayıpla tamamladığı gözlenmektedir. Pivot seviye 17.892,33 seviyesinden geçmekte olup, aşağı yönlü hareketlerde birinci destek 17.714,67, ikinci destek ise 17.617,33 seviyesinden geçmektedir. Dirençler ise sırasıyla 17.989,67, 18.167,33 seviyelerinden geçmektedir. Bu aşamada 5 günlük HO seviyesinin %2,43 üzerinde, 22 günlük HO seviyesinin ise %7,25 üzerinde hareket ettiği dikkat çekmektedir. Son gün işlem hacmi ise bu aşamada 5 günlük ortalama işlem hacminin % 9,68 altında gerçekleşmiştir.

### USDTRY (Yakın Vade) Teknik Analiz

Düş.	Yük.	Aort.	Kap.	Gün (%)	Haf. (%)	Aylık (%)	Yb (%)
45,93	45,98	45,95	45,95	-0,01	2,08	0,70	7,14
İşlem Hacmi (mn TL)				Hareketli Ortalamalar (HO)			
Son	5 Gün Ort.			5	10	22	50
11.248,24	14.340,91			45,79	45,45	45,37	45,03
Destek Seviyeleri		Pivot		Direnç Seviyeleri			
45,93	45,91	45,89	45,95	45,97	45,99	46,01	

Gün içinde en düşük 45,93 en yüksek 45,98 seviyesini gören USD/TL Yakın Vade kontratının günü %0,01 kayıpla tamamladığı gözlenmektedir. Pivot seviye 45,95 seviyesinden geçmekte olup, aşağı yönlü hareketlerde birinci destek 45,93, ikinci destek ise 45,91 seviyesinden geçmektedir. Dirençler ise sırasıyla 45,97, 45,99 seviyelerinden geçmektedir. Bu aşamada endeksin 5 günlük HO seviyesinin %0,35 üzerinde, 22 günlük HO seviyesinin ise %1,26 üzerinde hareket ettiği dikkat çekmektedir. Son gün işlem hacmi ise bu aşamada 5 günlük ortalama işlem hacminin % 21,57 altında gerçekleşmiştir.



08.05.2026

### BIST En Çok Yükselenler (İlk 5)

Hisse Adı	Kapanış	Günlük D. (%)	Hacim (Mn TL)
EMNIS	173,80	10,00	5,4
EMPAE	48,40	10,00	486,2
SAYAS	55,55	10,00	174,4
SKBNK	14,19	10,00	834,9
PRZMA	42,96	9,98	252,8

### BIST En Çok Düşenler (İlk 5)

Hisse Adı	Kapanış	Günlük D. (%)	Hacim (Mn TL)
ADEL	46,26	-10,00	1.351,2
HPART	10,45	-9,99	0,2
HTPSB	9,73	-9,99	1,9
TMPOL	395,25	-9,97	232,3
BORLS	7,14	-9,96	300,2

### Hacmi En Yüksek Hisseler (İlk 5)

Hisse Adı	Kapanış	Günlük D. (%)	Hacim (Mn TL)
SASA	3,33	8,12	29.147,3
THYAO	312,50	0,89	17.227,6
ASTOR	320,75	0,94	12.850,5
AKBNK	75,20	1,14	11.829,9
ISCTR	14,59	0,69	9.703,6

### BİST-100 Para Girişi Gözlenen (İlk 5)

Hisse Adı	Kapanış	Günlük D. (%)	Hacim (Mn TL)
SASA	3,33	8,12	29.147,3
AKBNK	75,20	1,14	11.829,9
ISCTR	14,59	0,69	9.703,6
GARAN	137,60	0,73	6.540,2
PATEK	26,88	6,50	3.911,7

### BİST-100 Para Çıkışı Gözlenen (İlk 5)

Hisse Adı	Kapanış	Günlük D. (%)	Hacim (Mn TL)
TUPRS	259,25	-4,34	7.944,3
FROTO	98,90	-0,10	2.424,8
GENIL	8,59	-3,05	2.271,8
AKSEN	88,30	-0,34	796,2
ISMEN	42,80	-0,51	620,0

### Yurt İçi Piyasalar

Hisse Adı	Son	Gün %	Hafta (%)	Ay (%)
BİST-100	15.040	0,82	4,14	16,4
BİST-30	17.196	0,29	3,59	16,5
BİST BANKA	17.541	1,78	3,49	10,4
BİST HİZMET	13.329	1,10	3,83	11,5
BİST SANAYİ	19.037	0,98	4,56	16,4

### Yurt İçi Ekonomi Gündemi

BIST100 endeksi 7 Mayıs'ta rekor serisini sürdürdü. Endeks günü %0,82 yükselişle 15.040 puandan tamamladı ve yeni tarihi kapanış seviyesine ulaştı. Bankacılık endeksi %1,78, holding endeksi %1,18 yükseldi. Sektörlerde sigorta %2,99 ile en güçlü görünümü sergilerken, kimya-petrol-plastik tarafı %0,42 düşüşle negatif ayrıştı.

Piyasalardaki bu sert yükselişin ana yakıtı, Hürmüz Boğazı düğümünde yaşanan "taktiksel yumuşama" sinyalleri oldu. ABD Dışişleri Bakanı Marco Rubio'nun "Destansı Öfke" (Epic Fury) operasyonunun tamamlandığını ve odağın gemi trafiğini güvence altına alacak "Özgürlük Projesi"ne (Project Liberty) kaydığını açıklaması, bölgedeki kinetik riskin yerini denetimli bir gerginliğe bıraktığını teyit etti. Eş zamanlı olarak İran Limanlar Kurumu'nun, boğazdaki ticari gemilere "lojistik ve teknik hizmet" sunmaya hazır olduklarını bildiren mesajı, Tahran'ın masada kalma isteği olarak yorumlandı. Trump yönetiminin İran ile bir hafta içinde sonuçlanabilecek bir uzlaşma konusunda "iyimser" olduğunu belirtmesi, küresel piyasalarda "topyekûn savaş" priminin hızla boşalmasını sağladı.

Bugün piyasada ABD-İran hattındaki haber akışı, petrol fiyatlarının yönü ve bilanço sezonu takip edilecek.Kapanıştan sonra Koç Holding ve Sisecam bilançolarını takip edeceğiz. Endekste rekor kapanış ve güçlü hacim risk iştahını destekliyor; ancak enerji fiyatlarındaki hızlı hareketler ve finansal sonuçlara bağlı hisse bazlı ayrışmalar gün içi oynaklığı artırabilir. Endeks genelinde görünüm güçlü kalmakla birlikte, temkinli duruşun korunmasını öneririz.

### Yurt Dışı Ekonomi Gündemi

ABD ve İran, bir aydır süren ateşkeslerinin en ciddi sınavında karşılıklı ateş açtı. İran güçleri, Hürmüz Boğazı'nda ABD Donanması'na ait üç destroyer gemisine füze, insansız hava aracı ve küçük botlarla saldırırken, ABD de Bandar Abbas ve Qeshm Adası'na saldırılarla karşılık verdi. Trump daha sonra yaptığı açıklamada saldırıların "hafif bir darbe" ve "sevgi dokunuşu" olduğunu söyledi ve İran ile ateşkes görüşmelerinin devam ettiğini söyledi.

Haftanın son işlem gününe giriş yaparken piyasalar ABD'den gelecek istihdam verilerine odaklandı. Tarım dışı istihdamın Nisan ayı için 65K artması bekleniyor. İşsizlik oranının ise %4.3 ile sabit kalması bekleniyor.

### Global Piyasalar

Hisse Adı	Kapanış	Gün (%)	Hafta (%)	Ay (%)
S&P 500 End.	7.337,11	-0,38	1,78	10,9
Nasdaq End.	25.806,20	-0,13	3,67	17,2
Dow Jones End.	49.596,97	-0,63	-0,11	6,5
DAX30	24.663,61	-1,02	1,53	7,6
NIKKEI	62.833,84	5,58	5,99	17,6

### Döviz Piyasası

Hisse Adı	Kapanış	Gün (%)	Hafta (%)	Ay (%)
USDTRY	45,29	0,18	0,23	1,5
EURTRY	53,11	-0,02	0,20	2,7
GBPTRY	61,50	0,00	-0,05	3,7
EURUSD	1,17	-0,19	-0,07	1,1
GBPUSD	1,36	-0,31	-0,40	1,9

### Emtia Piyasası

Hisse Adı	Kapanış	Gün (%)	Hafta (%)	Ay (%)
Gram Altın TL	6.825,73	0,11	1,66	1,1
Ons Altın \$	4.754,80	1,53	3,72	1,5
CRUDE Petrol	101,31	0,81	-8,02	-1,6
Ons Gümüş \$	79,65	10,01	9,26	11,5

08.05.2026

## Garanti Bankası

Düş.	Yük.	Aort.	Kap.	Gün (%)	Haf. (%)	Aylık (%)	Yb (%)
136,60	139,00	137,94	137,60	0,73	2,84	8,26	-0,24
İşlem Hacmi (mn TL)				Hareketli Ortalamalar (HO)			
Son	5 Gün Ort.			5	10	22	50
6.540,22	5.431,20			133,40	134,84	136,69	134,43
Destek Seviyeleri			Pivot	Direnc Seviyeleri			
136,47	135,33	134,07	137,73	138,87	140,13	141,27	

Gün içinde en düşük 136,60 en yüksek 139,00 seviyesini gören Garanti Bankası hissesinin günü %0,73 kazançla tamamladığı gözlenmektedir. Pivot seviye 137,73 seviyesinden geçmekte olup, aşağı yönlü hareketlerde birinci destek 136,47, ikinci destek ise 135,33 seviyesinden geçmektedir. Dirençler ise sırasıyla 138,87, 140,13 seviyelerinden geçmektedir. Bu aşamada hissenin 5 günlük HO seviyesinin %3,15 üzerinde, 22 günlük HO seviyesinin ise %0,67 üzerinde hareket ettiği dikkat çekmektedir. Son gün işlem hacmi ise bu aşamada 5 günlük ortalama işlem hacminin % 20,42 üzerinde gerçekleşmiştir.

## Borusan Boru Sanayi

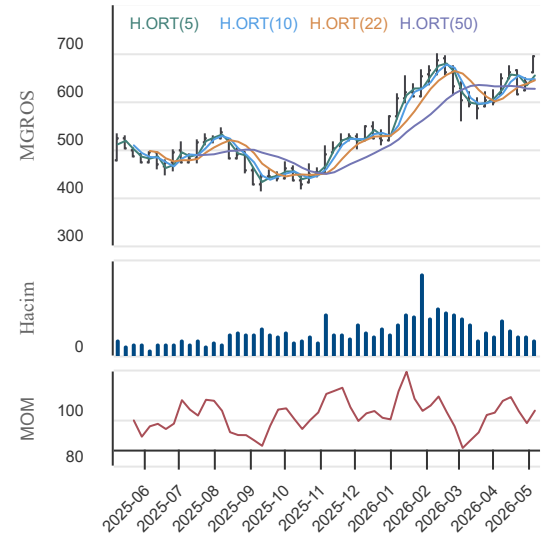
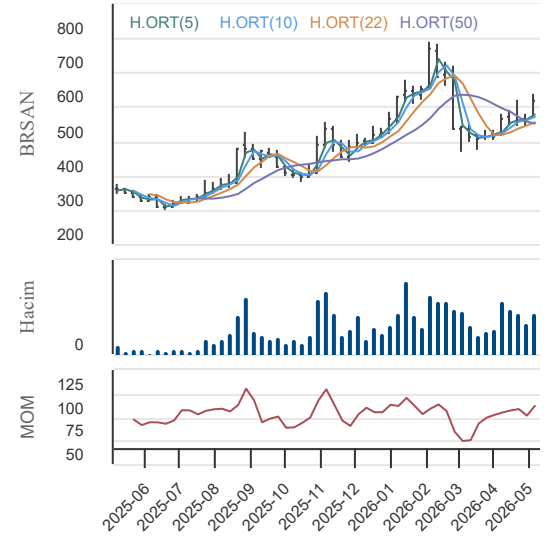
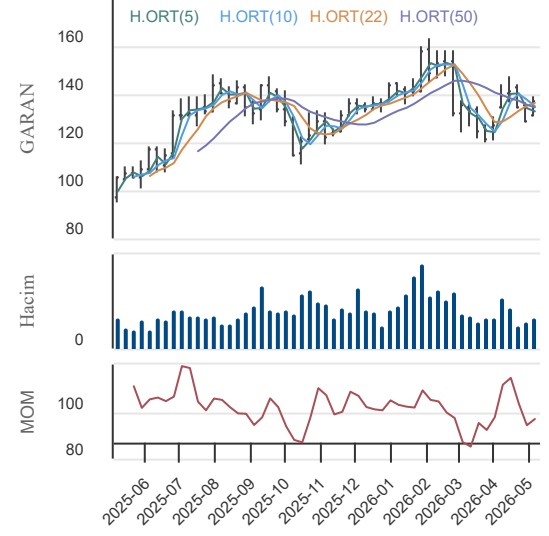
Düş.	Yük.	Aort.	Kap.	Gün (%)	Haf. (%)	Aylık (%)	Yb (%)
610,50	640,00	624,05	620,50	0,08	13,44	20,96	11,80
İşlem Hacmi (mn TL)				Hareketli Ortalamalar (HO)			
Son	5 Gün Ort.			5	10	22	50
2.415,88	1.752,33			583,80	573,90	557,02	549,91
Destek Seviyeleri			Pivot	Direnc Seviyeleri			
607,33	594,17	577,83	623,67	636,83	653,17	666,33	

Gün içinde en düşük 610,50 en yüksek 640,00 seviyesini gören Borusan Boru Sanayi hissesinin günü %0,08 kazançla tamamladığı gözlenmektedir. Pivot seviye 623,67 seviyesinden geçmekte olup, aşağı yönlü hareketlerde birinci destek 607,33, ikinci destek ise 594,17 seviyesinden geçmektedir. Dirençler ise sırasıyla 636,83, 653,17 seviyelerinden geçmektedir. Bu aşamada 5 günlük HO seviyesinin %6,29 üzerinde, 22 günlük HO seviyesinin ise %11,40 üzerinde hareket ettiği dikkat çekmektedir. Son gün işlem hacmi ise bu aşamada 5 günlük ortalama işlem hacminin % 37,87 üzerinde gerçekleşmiştir.

## Migros Ticaret

Düş.	Yük.	Aort.	Kap.	Gün (%)	Haf. (%)	Aylık (%)	Yb (%)
681,50	694,50	689,42	694,00	1,54	8,18	15,67	32,95
İşlem Hacmi (mn TL)				Hareketli Ortalamalar (HO)			
Son	5 Gün Ort.			5	10	22	50
1.233,14	1.938,54			660,60	647,70	645,86	626,31
Destek Seviyeleri			Pivot	Direnc Seviyeleri			
685,50	677,00	672,50	690,00	698,50	703,00	711,50	

Gün içinde en düşük 681,50 en yüksek 694,50 seviyesini gören Migros Ticaret hissesinin günü %1,54 kazançla tamamladığı gözlenmektedir. Pivot seviye 690,00 seviyesinden geçmekte olup, aşağı yönlü hareketlerde birinci destek 685,50, ikinci destek ise 677,00 seviyesinden geçmektedir. Dirençler ise sırasıyla 698,50, 703,00 seviyelerinden geçmektedir. Bu aşamada 5 günlük HO seviyesinin %5,06 üzerinde, 22 günlük HO seviyesinin ise %7,45 üzerinde hareket ettiği dikkat çekmektedir. Son gün işlem hacmi ise bu aşamada 5 günlük ortalama işlem hacminin % 36,39 altında gerçekleşmiştir.



08.05.2026

**KAP Haberleri****Şirket Haberleri:**

BORSA İSTANBUL A.Ş.: Sermaye Piyasası Kurulu kararı uyarınca devreye alınan Volatilite Bazlı Tedbir Sistemi (VBTS) kapsamında DAGI.E ve DMRGD.E payları 08/05/2026 tarihli işlemlerden (seans başından) 05/06/2026 tarihli işlemlere (seans sonuna) kadar açığa satışa ve kredili işlemlere konu edilemeyecektir.

AGESA: Şirketimizin 01.01.2026 -30.04.2026 dönemine ait prim üretimi; hayat dalı 9.682.317.638 TL, hayat dışı 189.833.629 TL olmak üzere toplam 9.872.151.267 TL olarak gerçekleşmiş olup, geçen yılın aynı ayına göre prim üretimimiz %49 oranında artış göstermiştir.

RAYSG: Şirketimizin 01.01.2026 - 30.04.2026 dönemi bağımsız denetimden geçmemiş brüt prim üretimi 14.370.929.304 TL'dir Prim üretiminde bir önceki yılın aynı dönemine göre % 5,56 oranında artış meydana gelmiştir.

BURCE: Burçelik Vana Sanayi ve Ticaret A.Ş. sermayesindeki %40,22 oranına karşılık gelen 2.955.042,07 adet pay, 24.04.2026 tarihli Pay Devir Sözleşmesi kapsamında Burçelik Bursa Çelik Döküm Sanayii A.Ş.'den Ümit Gümüş tarafından devralınmıştır. Devir, 25.000.000 ABD Doları şirket değeri esas alınarak pay başına 3,40 ABD Doları, toplam 10.055.000 ABD Doları bedel üzerinden gerçekleştirilmiştir. Ümit Gümüş'ün Burçelik Vana sermayesindeki doğrudan ve dolaylı toplam pay oranı ve oy hakkı %50 eşliğini aşmış; bu nedenle zorunlu pay alım teklifi yükümlülüğü doğmuştur. Pay alım teklifi fiyatı, Tebliğ'in 15. maddesi birinci fıkrası uyarınca işlem tarihinden önceki 6 aylık borsa ağırlıklı ortalama fiyatlar ortalaması esas alınarak 1 TL nominal değerli 1 adet pay için 635,90 TL olarak belirlenmiştir.

ANSGR: Şirketimizin 01.01.2026 - 30.04.2026 dönemi bağımsız denetimden geçmemiş brüt prim üretimi 37.895.716.861 TL tutarına ulaşarak bir önceki yılın aynı dönemine göre %27,6 oranında artış göstermiştir. 01.01.2026 - 30.04.2026 dönemine ait brüt prim tablomuz ana branşlar bazında ve bir önceki yılın aynı dönemi ile karşılaştırmalı olarak ekte sunulmaktadır.

EFOR: Yönetim Kurulumuzun 07.05.2026 tarihli kararı uyarınca; 25.03.2026 tarihinde başlatılan Pay Geri Alım Programı'nın 07.05.2026 tarihi itibarıyla sonlandırılmasına ve söz konusu hususun ilk Genel Kurul toplantısında pay sahiplerinin bilgisine sunulmasına karar verilmiştir.

**Sermaye Artırımı-Azaltımı Haberleri:**

A1YEN

**Genel Kurul Haberleri:**

BANVT, BAYRK, EKIZ, GATE, GZNMİ, GLBMD, GUBRF, MACKO, TERA, KLNMA, YAPRK

Not: Bu rapor, 7 Mayıs saat 18:10 itibaren, 8 Mayıs saat 08:00 kadar KAP içerisinde yayımlanan haberler içerisinde derlenmiştir.

Kaynaklar: KAP, Finnet, Matriks ve Şirket Açıklamaları.

08.05.2026

## BIST-30 Hisseleri

Hisse Adı	Kapanış	Destekler		Pivot	Dirençler		Hareketli Ortalamalar			Performans			
		Destek 2	Destek 1		Direnç 1	Direnç 2	5 HO	20 HO	50 HO	Gün. (%)	Haf. (%)	Aylık (%)	Yıllık (%)
AEFES	20,54	19,87	20,21	20,45	20,79	21,03	19,58	19,01	18,22	2,6%	8,2%	23,7%	37,7%
AKBNK	75,20	73,43	74,32	75,38	76,27	77,33	72,82	76,85	74,89	1,1%	2,7%	8,6%	56,9%
ASELS	428,00	415,33	421,67	429,33	435,67	443,33	428,25	409,78	362,53	-1,4%	1,8%	25,1%	197,2%
ASTOR	320,75	298,58	309,67	316,33	327,42	334,08	301,70	236,35	209,67	0,9%	12,9%	56,7%	252,1%
BIMAS	784,00	772,67	778,33	784,17	789,83	795,67	756,70	750,05	707,06	0,4%	5,7%	14,4%	62,0%
DSTKF	2.775,00	2.601,67	2.688,33	2.756,67	2.843,33	2.911,67	2.753,00	2.429,45	2.025,02	0,7%	1,6%	41,5%	1.175,9%
EKGYO	21,70	20,83	21,27	21,63	22,07	22,43	20,71	21,01	20,95	2,3%	5,4%	12,6%	84,8%
ENKAI	111,40	108,80	110,10	111,80	113,10	114,80	107,20	104,51	97,40	0,8%	6,5%	22,3%	89,1%
EREGL	38,48	37,43	37,95	38,49	39,01	39,55	36,86	33,31	30,75	2,1%	9,6%	33,4%	71,6%
FROTO	98,90	97,83	98,37	99,13	99,67	100,43	97,99	102,49	104,50	-0,1%	0,9%	2,3%	24,9%
GARAN	137,60	135,33	136,47	137,73	138,87	140,13	133,40	137,49	134,43	0,7%	2,8%	8,3%	43,3%
GUBRF	597,50	574,17	585,83	598,67	610,33	623,17	559,80	526,00	510,25	2,5%	12,6%	26,1%	121,5%
ISCTR	14,59	14,32	14,45	14,69	14,82	15,06	14,30	14,46	14,09	0,7%	1,7%	11,4%	50,2%
KCHOL	211,50	207,43	209,47	210,93	212,97	214,43	204,70	204,93	195,49	0,5%	4,6%	11,3%	59,9%
KRDMD	39,80	38,93	39,37	39,99	40,43	41,05	39,52	37,13	33,32	-0,3%	3,3%	19,0%	74,3%
MGROS	694,00	677,00	685,50	690,00	698,50	703,00	660,60	650,15	626,31	1,5%	8,2%	15,7%	41,5%
PETKM	23,76	22,88	23,32	23,90	24,34	24,92	23,99	22,94	20,74	-1,5%	-0,6%	8,4%	46,7%
PGSUS	187,50	184,23	185,87	187,03	188,67	189,83	182,00	186,02	183,18	1,7%	3,8%	7,1%	-17,3%
SAHOL	100,00	98,20	99,10	100,45	101,35	102,70	97,07	98,92	95,07	-0,7%	4,5%	12,0%	40,7%
SASA	3,33	3,01	3,17	3,27	3,43	3,53	3,13	2,98	2,62	8,1%	6,1%	37,0%	-11,9%
SISE	49,12	47,46	48,29	49,57	50,40	51,68	48,09	47,51	45,30	-1,0%	2,6%	12,1%	51,6%
TAVHL	290,00	281,33	285,67	289,33	293,67	297,33	281,15	307,79	305,18	0,1%	4,1%	-7,3%	30,1%
TCELL	118,60	116,53	117,57	119,23	120,27	121,93	114,92	115,42	112,11	0,8%	5,8%	13,1%	40,3%
THYAO	312,50	309,00	310,75	313,00	314,75	317,00	306,45	317,64	303,41	0,9%	1,4%	7,0%	14,8%
TOASO	320,75	307,08	313,92	318,83	325,67	330,58	302,40	293,34	286,13	2,6%	8,9%	27,3%	74,1%
TRALT	43,36	41,99	42,67	43,07	43,75	44,15	41,40	44,59	47,64	3,1%	4,8%	3,5%	70,4%
TTKOM	66,20	63,73	64,97	66,93	68,17	70,13	63,41	63,43	62,13	0,8%	6,5%	15,7%	21,4%
TUPRS	259,25	253,25	256,25	262,25	265,25	271,25	268,60	263,84	250,72	-4,3%	-4,3%	-0,3%	138,7%
VAKBN	32,06	30,63	31,35	31,93	32,65	33,23	31,32	33,13	33,77	1,9%	1,3%	3,7%	49,5%
YKBNK	38,66	37,15	37,91	38,45	39,21	39,75	37,08	37,67	36,81	2,4%	4,4%	12,6%	63,7%

08.05.2026

## BİST-100 Hisseleri Teknik Göstergeler

Hisse Kod	MOMENTUM		RSI		STOCHASTIC		CCI		MACD
	Sinyal	AA/AS	Sinyal	AA/AS	Sinyal	AA/AS	Sinyal	AA/AS	Sinyal
AEFES						Aşırı Alım		Aşırı Alım	
AGHOL		Aşırı Alım		Aşırı Alım		Aşırı Alım		Aşırı Alım	
AKBNK									
AKSA						Aşırı Alım		Aşırı Alım	
AKSEN						Aşırı Alım		Aşırı Alım	
ALARK						Aşırı Alım		Aşırı Alım	
ALTNY				Aşırı Alım		Aşırı Alım		Aşırı Alım	
ANSGR				Aşırı Alım				Aşırı Alım	
ARCLK									
ASELS							Satış		
ASTOR		Aşırı Alım		Aşırı Alım	Alış	Aşırı Alım		Aşırı Alım	
BALSU									
BIMAS						Aşırı Alım		Aşırı Alım	Alış
BRSAN								Aşırı Alım	
BRYAT									
BSOKE				Aşırı Alım				Aşırı Alım	
BTCIM									
CANTE					Alış			Aşırı Alım	
COLLA				Aşırı Alım		Aşırı Alım		Aşırı Alım	
CIMSA				Aşırı Alım				Aşırı Alım	
CVKMD		Aşırı Alım				Aşırı Alım		Aşırı Alım	
CWENE			Satış					Aşırı Alım	
DAPGM	Alış								Alış
DOAS						Aşırı Alım			Alış
DOHOL		Aşırı Alım		Aşırı Alım		Aşırı Alım		Aşırı Alım	
DSTKF				Aşırı Alım					
ECILC	Alış								
EFOR		Aşırı Alım			Satış				
EKGYO	Alış								Alış
ENERY									
ENJSA	Alış						Alış		
ENKAI						Aşırı Alım		Aşırı Alım	
EREGL		Aşırı Alım		Aşırı Alım		Aşırı Alım		Aşırı Alım	
EUPWR		Aşırı Alım		Aşırı Alım	Satış	Aşırı Alım		Aşırı Alım	
EUREN						Aşırı Satım		Aşırı Satım	
FENER		Aşırı Alım				Aşırı Alım		Aşırı Alım	
FROTO									
GARAN									
GENIL				Aşırı Satım	Satış	Aşırı Satım		Aşırı Satım	
GESAN		Aşırı Alım		Aşırı Alım		Aşırı Alım		Aşırı Alım	

08.05.2026

## BİST-100 Hisseleri Teknik Göstergeler

Hisse Kod	MOMENTUM		RSI		STOCHASTIC		CCI		MACD
	Sinyal	AA/AS	Sinyal	AA/AS	Sinyal	AA/AS	Sinyal	AA/AS	Sinyal
GLRMK						Aşırı Alım			
GRSEL						Aşırı Alım		Aşırı Alım	
GRTHO									
GSRAY								Aşırı Alım	
GUBRF		Aşırı Alım		Aşırı Alım		Aşırı Alım		Aşırı Alım	
HALKB									Alış
HEKTS		Aşırı Alım		Aşırı Alım		Aşırı Alım		Aşırı Alım	
ISCTR									
ISMEN									
IZENR					Alış				
KCHOL								Aşırı Alım	Alış
KLRHO						Aşırı Alım		Aşırı Alım	
KONTR									
KRDMD				Aşırı Alım				Aşırı Alım	
KTLEV				Aşırı Alım					
KUYAS									
MAGEN					Alış				
MAVI						Aşırı Alım		Aşırı Alım	
MGROS						Aşırı Alım		Aşırı Alım	
MIATK		Aşırı Alım		Aşırı Alım		Aşırı Alım		Aşırı Alım	
MPARK	Alış					Aşırı Alım		Aşırı Alım	Alış
OBAMS							Satış		
ODAS		Aşırı Alım		Aşırı Alım		Aşırı Alım		Aşırı Alım	
OTKAR	Alış				Alış				
OYAKC	Alış								
PAHOL	Alış						Alış	Aşırı Alım	
PASEU						Aşırı Satım		Aşırı Satım	
PATEK		Aşırı Alım		Aşırı Alım		Aşırı Alım		Aşırı Alım	
PETKM									Satış
PGSUS									
PSGYO		Aşırı Alım			Alış			Aşırı Alım	
QUAGR	Alış								
RALYH		Aşırı Alım		Aşırı Alım		Aşırı Alım		Aşırı Alım	
REEDR									
SAHOL	Alış								
SARKY	Alış					Aşırı Alım			
SASA					Alış			Aşırı Alım	
SISE								Aşırı Alım	
SKBNK	Alış			Aşırı Alım		Aşırı Alım		Aşırı Alım	Alış
SOKM						Aşırı Alım		Aşırı Alım	

08.05.2026

## BİST-100 Hisseleri Teknik Göstergeler

Hisse Kod	MOMENTUM		RSI		STOCHASTIC		CCI		MACD
	Sinyal	AA/AS	Sinyal	AA/AS	Sinyal	AA/AS	Sinyal	AA/AS	Sinyal
TABGD					Alış	Aşırı Alım		Aşırı Alım	
TAVHL									
TCELL						Aşırı Alım		Aşırı Alım	Alış
THYAO									
TKFEN				Aşırı Alım	Alış			Aşırı Alım	
TOASO						Aşırı Alım		Aşırı Alım	
TRALT									
TRENJ	Alış								Alış
TRMET									
TSKB	Alış								
TTKOM								Aşırı Alım	
TUKAS	Alış								
TUPRS	Satış								
TUREX								Satış	
TURSG	Alış					Aşırı Alım		Aşırı Alım	Alış
ULKER						Aşırı Alım		Aşırı Alım	
VAKBN									
VESTL	Alış								
YKBNK	Alış								
ZOREN						Aşırı Alım		Aşırı Alım	

## Teknik Analiz İndikatörlerine İlişkin Açıklamalar

Teknik göstergeler tablolarında yer alan ifadeler, teknik analiz programlarındaki bazı indikatörlerin ürettiği sinyalleri göstermektedir. Bu sinyaller, İkon Menkul Değerler A. Ş. 'nin alım ya da satım tavsiyesi olarak düşünülmemelidir.

**MOMENTUM** : Göstergede 100 referans noktasını gösterir. Göstergenin referans çizgisinin altına inmesi "SAT", referans çizgisinin üzerine çıkması "AL" sinyali olarak değerlendirilir. Momentumun aşırı satış bölgesinden dönüş eğiliminde olması kısa vadede düşüşün tamamlandığını, momentumun belirli bir tepe yapıp aşağı doğru dönmesi, fiyatlardaki artış hızının yavaşladığını ve fiyatların bir süre sonra gerilemeye başlayacağını gösterir. Gösterge 115 çizgisinin üzerindeyken aşırı alım bölgesinde, 85 çizgisinin altındayken aşırı satım bölgesinde olarak yorumlanır.

**MACD** : Orta vadeli ve hareketli ortalamalardan oluştuğu için trend takip edici bir göstergedir. Göstergede 0 değeri referans çizgisini belirtir. MACD çizgisi kesikli sinyal çizgisini yukarıdan aşağıya doğru kestiğinde "SAT", aşağıdan yukarıya doğru kestiğinde ise "AL" sinyali olarak yorumlanır.

**RSI** : RSI eğrisi "0" ile "100" sayıları arasında değer alır. RSI genellikle 70 çizgisi üzerinde tepe ve 30 çizgisinin de altında dip yapar. Gösterge 70 seviyesinin üzerinde aşırı alım bölgesini, 30 seviyesinin altında ise aşırı satım bölgesini gösterir. RSI'ın 30 çizgisinin altına düşüp tekrar yükselmeye başlaması durumunda "AL" sinyali, 70 çizgisinin üzerine çıkıp bir tepe yaptıktan sonra tekrar aşağı dönmesi durumunda "SAT" sinyali olarak yorumlanır.

**STOCHASTIC** : Stochastic eğrisi "0" ile "100" arasında dalgalanır. Genellikle 80' in üzeri aşırı alım yapılmış bir piyasayı (sat sinyali), 20' nin altı da aşırı satış yapılmış bir piyasayı (al sinyali) gösterir. Ayrıca; yavaşlatılmış %K çizgisi aşağıdan yukarıya doğru %D çizgisini keserse "AL", %K çizgisi %D çizgisini yukarıdan aşağıya doğru keserse "SAT" sinyali olarak değerlendirilir.

**CCI** : CCI eğrisi +100 ile -100 arasında bir değer alır. Göstergede +100 seviyesinin üzeri aşırı alım yapıldığını, -100 seviyesinin altı ise aşırı satım yapıldığını ifade eder. CCI'ın -100 çizgisinin altına düşüp tekrar yükselmeye başlaması durumunda "AL" sinyali, +100 çizgisinin üzerine çıkıp bir tepe yaptıktan sonra tekrar aşağı dönmesi durumunda "SAT" sinyali olarak yorumlanır.

08.05.2026

## Ekonomik Takvim

04.05.2026 - 08.05.2026

4 Mayıs 2026, Pazartesi					
Saat	Ülke	Başlık	Dönem	Beklenti	Önceki
10:00	Türkiye	Tüketici Fiyat Endeksi	Yıllık - Nisan	31,25%	30,87%
10:00	Türkiye	Tüketici Fiyat Endeksi	Aylık - Nisan	3,28%	1,94%
10:00	Türkiye	Üretici Fiyat Endeksi	Yıllık - Nisan	28,50%	28,08%
10:00	Türkiye	Üretici Fiyat Endeksi	Aylık - Nisan	2,60%	2,30%
10:00	Türkiye	İmalat PMI Endeksi	Nisan	48,2	47,9
10:55	Almanya	İmalat PMI Endeksi	Nisan	51,2	52,2
11:00	Euro Bölgesi	İmalat PMI Endeksi	Nisan	52,2	51,6
11:30	Euro Bölgesi	Sentix Yatırımcı Güveni	Mayıs		-19,2
17:00	ABD	Fabrika Siparişleri	Aylık - Mart	0,80%	0,00%
5 Mayıs 2026, Salı					
Saat	Ülke	Başlık	Dönem	Beklenti	Önceki
02:00	Avustralya	Hizmet PMI Endeksi	Nisan	50,3	46,3
07:30	Avustralya	Avustralya Merkez Bankası Faiz Kararı	Mayıs	4,35%	4,10%
15:30	ABD	Ticaret Dengesi	Mart	-3.4 Milyar CAD	-5.74 Milyar CAD
15:30	Kanada	Ticaret Dengesi	Mart	-61.4 Milyar USD	-57.30 Milyar USD
16:30	Kanada	Hizmet PMI Endeksi	Nisan	47,6	47,2
16:45	ABD	Hizmet PMI Endeksi	Nisan	51,3	49,8
17:00	ABD	ISM Hizmet PMI Endeksi	Nisan	53,7	54
17:00	ABD	İş İmkanları ve Personel Değişim Oranı (JOLTS)	Mart	7,000M	6,882M
17:00	ABD	Yeni Konut Satışları	Mart	610K	587K
6 Mayıs 2026, Çarşamba					
Saat	Ülke	Başlık	Dönem	Beklenti	Önceki
04:45	Çin	Caixin Hizmet PMI Endeksi	Nisan	52,5	52,1
10:55	Almanya	Hizmet PMI Endeksi	Nisan	46,9	50,9
11:00	Euro Bölgesi	Hizmet PMI Endeksi	Nisan	47,4	50,2
11:30	İngiltere	Hizmet PMI Endeksi	Nisan	52	50,5
12:00	Euro Bölgesi	Üretici Fiyat Endeksi	Aylık - Mart		-0,70%
12:00	Euro Bölgesi	Üretici Fiyat Endeksi	Yıllık - Mart		-3,00%
15:15	ABD	ADP Tarım Dışı İstihdam	Nisan	70K	62K
7 Mayıs 2026, Perşembe					
Saat	Ülke	Başlık	Dönem	Beklenti	Önceki
02:50	Japonya	Para Politikası Toplantı Tutanaqları			
12:00	Euro Bölgesi	Perakende Satışlar	Aylık - Mart	0,40%	-0,20%
12:00	Euro Bölgesi	Perakende Satışlar	Yıllık - Mart	1,40%	1,70%
8 Mayıs 2026, Cuma					
Saat	Ülke	Başlık	Dönem	Beklenti	Önceki
03:30	Japonya	Hizmet PMI Endeksi	Nisan	51,2	53,4
09:00	Almanya	Ticaret Dengesi	Mart	14 Milyar EUR	19.8 Milyar EUR
09:00	Almanya	Sanayi Üretimi	Aylık - Mart	-0,70%	-0,30%
10:00	Türkiye	Sanayi Üretimi	Aylık - Mart	1,10%	2,60%
10:00	Türkiye	Sanayi Üretimi	Yıllık - Mart	1,50%	2,20%
15:30	ABD	Tarım Dışı İstihdam	Nisan	95K	178K
15:30	ABD	İşsizlik Oranı	Nisan	4,30%	4,30%
15:30	ABD	Ortalama Saatlik Kazançlar	Aylık - Nisan	0,20%	0,20%
15:30	ABD	Ortalama Saatlik Kazançlar	Yıllık - Nisan	3,60%	3,50%
15:30	Kanada	İşsizlik Oranı	Nisan	6,70%	6,70%

Araştırma Birimi  
arastirma@ikonmenkul.com.tr

## Yasal Uyarı

Burada yer alan yatırım bilgi, yorum ve tavsiyeleri yatırım danışmanlığı kapsamında değildir. Yatırım danışmanlığı hizmeti, kişilerin risk ve getiri tercihleri dikkate alınarak kişiye özel sunulmaktadır. Burada yer alan ve hiçbir şekilde yönlendirici nitelikte olmayan içerik, yorum ve tavsiyeler genel bilgilendirme amacıyla hazırlanmıştır. Bu tavsiyeler mali durumunuz ile risk ve getiri tercihlerinize uygun olmayabilir. Bu nedenle, sadece burada yer alan bilgilere dayanarak yatırım kararı verilmesi beklentilerinize uygun sonuçlar doğurmayabilir. Özellikle kaldıraçlı işlemlerinizi yatırdığınız para kadar kaybetme ihtimaliniz vardır. Kaldıraçlı işlemlerde yatırım danışmanlığı hizmeti de verilmemektedir. Burada yer alan yorum ve tavsiyeler, yorum ve tavsiyede bulunanların kişisel görüşlerine dayanmakta olup, herhangi bir yatırım aracının alım satım tavsiyesi veya getiri vaadi olarak yorumlanmamalıdır. Hiçbir şekilde yönlendirici nitelikte olmayan bu içerik genel anlamda bilgi vermeyi amaçlamakta olup; bu içeriğin, müşterilerin ve diğer yatırımcıların alım satım kararlarını destekleyebilecek yeterli bilgileri kapsamayabileceği dikkate alınmalıdır. Yatırım yapmadan önce piyasaların içerdiği riskleri tam olarak anladığınızdan emin olunuz. Web sitemizde yer alan bilgi ve görüşlere dayanarak yapılacak yatırımlar ve ticari işlemlerin sonuçlarından veya ortaya çıkabilecek tüm zararlardan IKON Menkul Değerler A.Ş. sorumlu tutulamaz.