

08.06.2026

BIST 100 Teknik Analiz

Düş.	Yük.	Aort.	Kap.	Gün (%)	Haf. (%)	Aylık (%)	Yb (%)
13.661,82	13.903,42	13.694,19	13.694,19	-1,28	0,23	-5,53	21,60
İşlem Hacmi (mn TL)				Hareketli Ortalamalar (HO)			
Son	5 Gün Ort.			5	10	22	50
171.579,38	196.053,21			13.887,25	13.797,40	14.266,18	13.904,19
Destek Seviyeleri		Pivot		Direnc Seviyeleri			
13.602,87	13.511,54	13.361,27	13.753,14	13.844,47	13.994,74	14.086,07	

Gün içinde en düşük 13.661,82 en yüksek 13.903,42 seviyesini gören BIST 100 endeksinin günü %1,28 kayıpla tamamladığı gözlenmektedir. Pivot seviye 13.753,14 seviyesinden geçmekte olup, aşağı yönlü hareketlerde birinci destek 13.602,87, ikinci destek ise 13.511,54 seviyesinden geçmektedir. Dirençler ise sırasıyla 13.844,47, 13.994,74 seviyelerinden geçmektedir. Bu aşamada endeksin 5 günlük HO seviyesinin %1,39 altında, 22 günlük HO seviyesinin ise %4,01 altında hareket ettiği dikkat çekmektedir. Son gün işlem hacmi ise bu aşamada 5 günlük ortalama işlem hacminin % 12,48 altında gerçekleşmiştir.

VIOP30 Teknik Analiz

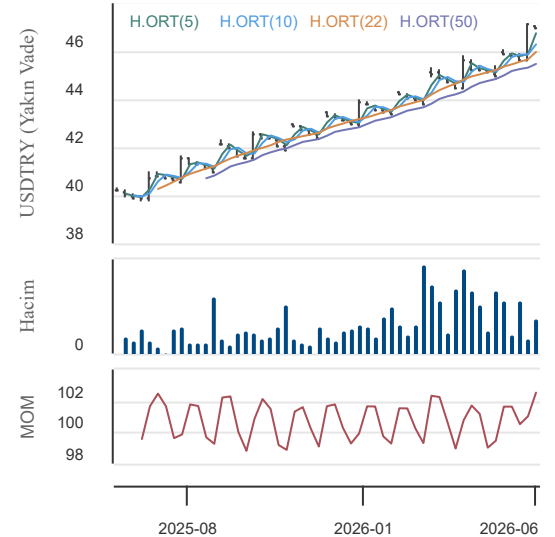
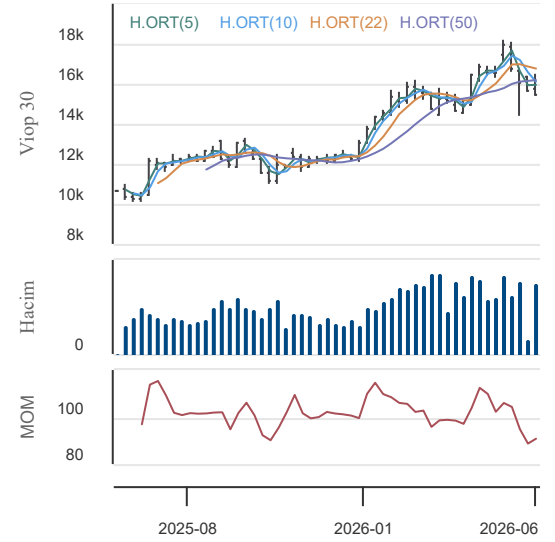
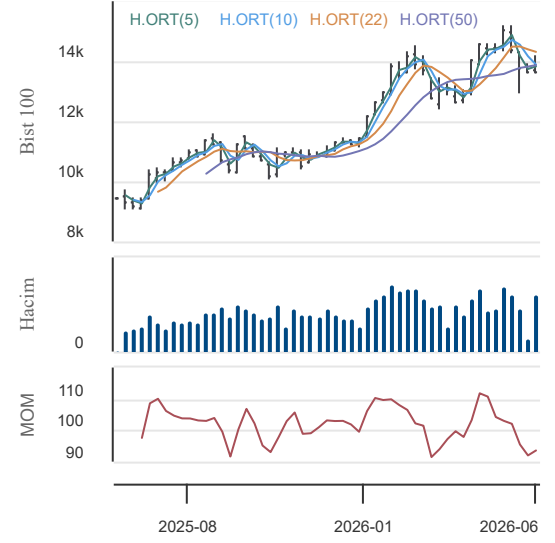
Düş.	Yük.	Aort.	Kap.	Gün (%)	Haf. (%)	Aylık (%)	Yb (%)
15.430,00	15.946,00	15.696,76	15.494,00	-2,95	-1,15	-11,02	26,79
İşlem Hacmi (mn TL)				Hareketli Ortalamalar (HO)			
Son	5 Gün Ort.			5	10	22	50
39.512,66	49.499,01			15.970,20	15.905,70	16.695,95	16.210,08
Destek Seviyeleri		Pivot		Direnc Seviyeleri			
15.300,67	15.107,33	14.784,67	15.623,33	15.816,67	16.139,33	16.332,67	

Gün içinde en düşük 15.430,00 en yüksek 15.946,00 seviyesini gören BIST 30 Yakın Vade endeks kontratının günü %2,95 kayıpla tamamladığı gözlenmektedir. Pivot seviye 15.623,33 seviyesinden geçmekte olup, aşağı yönlü hareketlerde birinci destek 15.300,67, ikinci destek ise 15.107,33 seviyesinden geçmektedir. Dirençler ise sırasıyla 15.816,67, 16.139,33 seviyelerinden geçmektedir. Bu aşamada 5 günlük HO seviyesinin %2,98 altında, 22 günlük HO seviyesinin ise %7,20 altında hareket ettiği dikkat çekmektedir. Son gün işlem hacmi ise bu aşamada 5 günlük ortalama işlem hacminin % 20,17 altında gerçekleşmiştir.

USDTRY (Yakın Vade) Teknik Analiz

Düş.	Yük.	Aort.	Kap.	Gün (%)	Haf. (%)	Aylık (%)	Yb (%)
47,02	47,08	47,04	47,03	-0,03	-0,28	2,23	9,65
İşlem Hacmi (mn TL)				Hareketli Ortalamalar (HO)			
Son	5 Gün Ort.			5	10	22	50
8.787,21	9.238,05			47,05	46,53	46,15	45,56
Destek Seviyeleri		Pivot		Direnc Seviyeleri			
47,00	46,98	46,95	47,04	47,06	47,10	47,12	

Gün içinde en düşük 47,02 en yüksek 47,08 seviyesini gören USD/TL Yakın Vade kontratının günü %0,03 kayıpla tamamladığı gözlenmektedir. Pivot seviye 47,04 seviyesinden geçmekte olup, aşağı yönlü hareketlerde birinci destek 47,00, ikinci destek ise 46,98 seviyesinden geçmektedir. Dirençler ise sırasıyla 47,06, 47,10 seviyelerinden geçmektedir. Bu aşamada endeksin 5 günlük HO seviyesinin %0,06 altında, 22 günlük HO seviyesinin ise %1,89 üzerinde hareket ettiği dikkat çekmektedir. Son gün işlem hacmi ise bu aşamada 5 günlük ortalama işlem hacminin % 4,88 altında gerçekleşmiştir.



08.06.2026

BİST En Çok Yükselenler (İlk 5)

Hisse Adı	Kapanış	Günlük D. (%)	Hacim (Mn TL)
QPERP	5.809,00	10,00	0,0
HATSN	62,80	9,98	500,0
AYCES	683,50	9,98	439,8
EMPAE	119,10	9,97	1.720,0
ENSRI	14,57	9,96	1.533,9

BİST En Çok Düşenler (İlk 5)

Hisse Adı	Kapanış	Günlük D. (%)	Hacim (Mn TL)
IZENR	9,94	-9,96	1.907,8
ONRYT	75,95	-9,96	294,6
BLCYT	29,32	-9,95	182,7
ISKPL	15,21	-9,95	4.597,2
ARDYZ	66,15	-9,94	1.010,9

Hacmi En Yüksek Hisseler (İlk 5)

Hisse Adı	Kapanış	Günlük D. (%)	Hacim (Mn TL)
ASTOR	317,00	-1,78	17.420,2
AKBNK	64,50	-3,95	9.952,4
ASELS	363,00	0,21	8.749,8
TRALT	45,14	-6,54	8.202,7
THYAO	297,00	-0,92	7.407,1

BİST-100 Para Girişi Gözlenen (İlk 5)

Hisse Adı	Kapanış	Günlük D. (%)	Hacim (Mn TL)
BRSAN	624,00	7,59	3.426,8
ODAS	7,21	0,70	667,5
BRYAT	2.033,00	1,85	523,5
GENIL	8,45	2,30	506,0
MAVI	43,60	2,59	465,5

BİST-100 Para Çıkışı Gözlenen (İlk 5)

Hisse Adı	Kapanış	Günlük D. (%)	Hacim (Mn TL)
ASTOR	317,00	-1,78	17.420,2
TRALT	45,14	-6,54	8.202,7
TTKOM	62,30	-2,12	2.765,5
DAPGM	10,00	-6,02	2.719,8
PSGYO	3,30	-0,60	1.744,7

Yurt İçi Piyasalar

Hisse Adı	Son	Gün %	Hafta (%)	Ay (%)
BİST-100	13.694	-1,28	0,23	-5,5
BİST-30	15.515	-1,05	0,13	-6,7
BİST BANKA	15.694	-3,62	1,25	-4,9
BİST HİZMET	12.750	-0,81	0,12	-0,6
BİST SANAYİ	18.169	-1,15	0,46	-1,6

Yurt İçi Ekonomi Gündemi

Borsa İstanbul bayram tatili sonrası haftayı yoğun veri gündemi ve küresel piyasalardaki sert dalgalanmanın etkisi altında geçirdi. BİST100, hafta içinde 14.200 seviyesini test ederek toparlanma denemesinde bulunsa da, bu hareket kalıcı olmadı. Cuma günü 13.694 puandan kapanan endeks, haftayı başlangıç seviyelerine yakın tamamladı. Cuma günü hisse bazlı ayrışmalar belirgindi. Endekste satışa karşın bazı orta ölçekli hisselerde alımlar devam ederken, teknoloji, enerji ve son dönemde hızlı yükselen bazı hisselerde kâr satışları öne çıktı. Haftanın genelinde güçlü tepki günleri görülse de, bu hareketin endeks geneline kalıcı biçimde yayılmaması piyasa genişliği açısından zayıf bir görünüm yarattı.

SPK'nın fiili dolaşım oranı hesaplamasına ilişkin yeni kararı, endeks ağırlıkları açısından önemli bir teknik değişiklik içeriyor. 15 Haziran'dan itibaren MKK tarafından günlük yapılacak hesaplamada, belirli serbest veya özel fonlar üzerinden dolaylı taşınan paylar da fiili dolaşım dışında değerlendirilecek. Bu değişiklik, bazı hisselerde fiili dolaşım oranının düşmesine ve buna bağlı olarak endeks içindeki ağırlığın azalmasına neden olabilir. Endeksi takip eden pasif fonların ağırlığı düşen hisselerde pozisyon ayarlamasına gitmesi gerekebileceğinden, 15 Haziran sonrasında ilgili hisselerde teknik kaynaklı oynaklık artabilir.

Yeni haftaya girerken endekste görünüm temkinli kalmaya devam ediyor. Cuma günü satış, tepki alımlarının henüz güçlü bir trende dönüşmediğini gösterdi. Enflasyon verisi sonrası para politikası beklentileri, küresel haber akışı ve petrol fiyatları yeni haftanın ana belirleyicileri olacak. Bu ortamda hisse bazlı seçiciliğin korunmasını, güçlü bilançoya ve haber akışına sahip şirketlerde kontrollü pozisyonlanmanın ön planda tutulmasını öneririz.

Yurt Dışı Ekonomi Gündemi

Japonya Büyümesi Japonya ekonomisi 2026 yılının ilk çeyreğinde %0,5 büyüme ile beklentileri karşıladı. Bir önceki çeyrek büyümesi %0,3 olarak açıklanmıştı.

Sakin Veri Gündemi Haftanın ilk gününde sakın bir veri takvimi yer alıyor. Euro Bölgesi'nde Sentix yatırımcı güven endeksi ve Almanya fabrika siparişleri gündemde olacak.

Global Piyasalar

Hisse Adı	Kapanış	Gün (%)	Hafta (%)	Ay (%)
S&P 500 End.	7.383,74	-2,64	-2,59	1,7
Nasdaq End.	25.709,43	-4,18	-4,68	1,5
Dow Jones End.	50.866,78	-1,35	-0,32	3,2
DAX30	24.759,05	-0,75	-1,38	1,5
NIKKEI	66.588,12	-1,31	0,39	11,9

Döviz Piyasası

Hisse Adı	Kapanış	Gün (%)	Hafta (%)	Ay (%)
USDTRY	46,05	0,05	0,44	1,8
EURTRY	53,05	-0,72	-0,76	0,3
GBPTRY	61,51	-0,58	-0,56	0,4
EURUSD	1,15	-0,74	-1,17	-1,4
GBPUSD	1,33	-0,71	-1,00	-1,6

Emtia Piyasası

Hisse Adı	Kapanış	Gün (%)	Hafta (%)	Ay (%)
Gram Altın TL	6.408,36	-3,21	-4,24	-3,3
Ons Altın \$	4.456,00	-1,42	-2,32	-2,7
CRUDE Petrol	92,09	-2,40	0,74	-15,5
Ons Gümüş \$	72,50	-1,83	-5,41	0,1
Bakır	6,24	-4,12	-1,96	5,1

08.06.2026

TAV Havalimanları

Düş.	Yük.	Aort.	Kap.	Gün (%)	Haf. (%)	Aylık (%)	Yb (%)
257,50	265,25	260,26	257,50	-2,46	2,28	-6,70	-13,66
İşlem Hacmi (mn TL)				Hareketli Ortalamalar (HO)			
Son	5 Gün Ort.			5	10	22	50
598,09	801,38			261,35	257,51	266,16	291,47
Destek Seviyeleri			Pivot	Direnc Seviyeleri			
254,92	252,33	247,17	260,08	262,67	267,83	270,42	

Gün içinde en düşük 257,50 en yüksek 265,25 seviyesini gören TAV Havalimanları hissesinin günü %2,46 kayıpla tamamladığı gözlenmektedir. Pivot seviye 260,08 seviyesinden geçmekte olup, aşağı yönlü hareketlerde birinci destek 254,92, ikinci destek ise 252,33 seviyesinden geçmektedir. Dirençler ise sırasıyla 262,67, 267,83 seviyelerinden geçmektedir. Bu aşamada 5 günlük HO seviyesinin %1,47 altında, 22 günlük HO seviyesinin ise %3,25 altında hareket ettiği dikkat çekmektedir. Son gün işlem hacmi ise bu aşamada 5 günlük ortalama işlem hacminin % 25,37 altında gerçekleşmiştir.

Turkcell

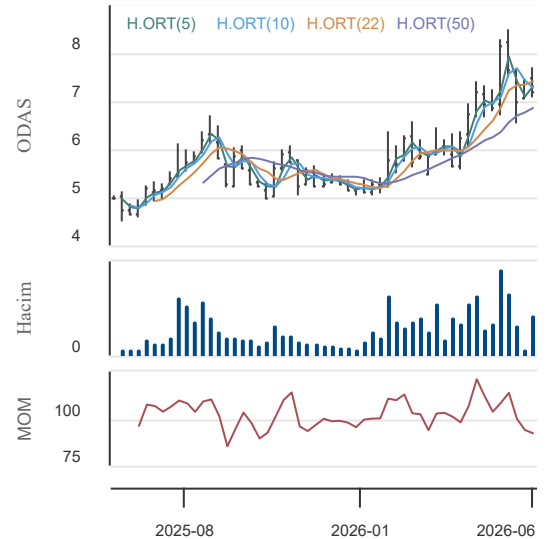
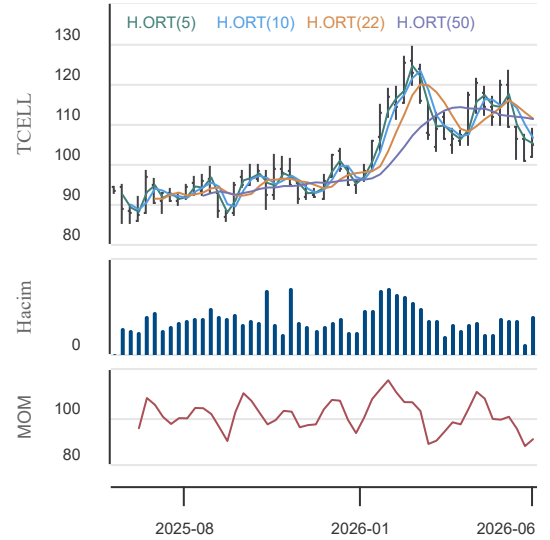
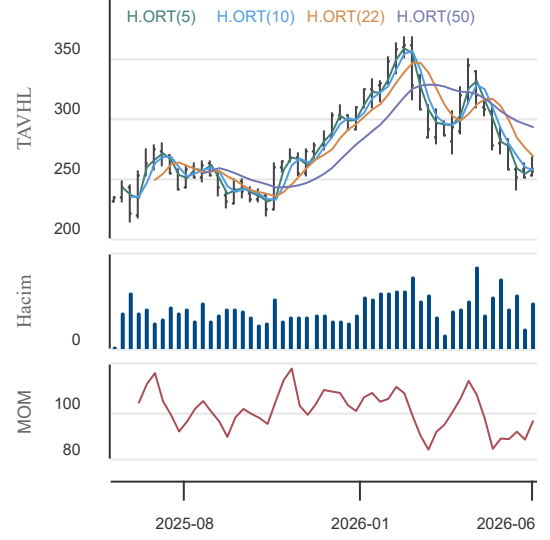
Düş.	Yük.	Aort.	Kap.	Gün (%)	Haf. (%)	Aylık (%)	Yb (%)
104,60	108,10	105,74	105,10	-2,59	4,06	-8,77	12,89
İşlem Hacmi (mn TL)				Hareketli Ortalamalar (HO)			
Son	5 Gün Ort.			5	10	22	50
1.882,63	2.739,11			105,98	105,81	110,65	111,09
Destek Seviyeleri			Pivot	Direnc Seviyeleri			
103,77	102,43	100,27	105,93	107,27	109,43	110,77	

Gün içinde en düşük 104,60 en yüksek 108,10 seviyesini gören Turkcell hissesinin günü %2,59 kayıpla tamamladığı gözlenmektedir. Pivot seviye 105,93 seviyesinden geçmekte olup, aşağı yönlü hareketlerde birinci destek 103,77, ikinci destek ise 102,43 seviyesinden geçmektedir. Dirençler ise sırasıyla 107,27, 109,43 seviyelerinden geçmektedir. Bu aşamada 5 günlük HO seviyesinin %0,83 altında, 22 günlük HO seviyesinin ise %5,02 altında hareket ettiği dikkat çekmektedir. Son gün işlem hacmi ise bu aşamada 5 günlük ortalama işlem hacminin % 31,27 altında gerçekleşmiştir.

Odaş Elektrik

Düş.	Yük.	Aort.	Kap.	Gün (%)	Haf. (%)	Aylık (%)	Yb (%)
7,10	7,42	7,26	7,21	0,70	-3,09	-4,12	42,21
İşlem Hacmi (mn TL)				Hareketli Ortalamalar (HO)			
Son	5 Gün Ort.			5	10	22	50
667,47	523,74			7,34	7,23	7,45	6,91
Destek Seviyeleri			Pivot	Direnc Seviyeleri			
7,07	6,92	6,75	7,24	7,39	7,56	7,71	

Gün içinde en düşük 7,10 en yüksek 7,42 seviyesini gören Odaş Elektrik hissesinin günü %0,70 kazançla tamamladığı gözlenmektedir. Pivot seviye 7,24 seviyesinden geçmekte olup, aşağı yönlü hareketlerde birinci destek 7,07, ikinci destek ise 6,92 seviyesinden geçmektedir. Dirençler ise sırasıyla 7,39, 7,56 seviyelerinden geçmektedir. Bu aşamada 5 günlük HO seviyesinin %1,74 altında, 22 günlük HO seviyesinin ise %3,18 altında hareket ettiği dikkat çekmektedir. Son gün işlem hacmi ise bu aşamada 5 günlük ortalama işlem hacminin % 27,44 üzerinde gerçekleşmiştir.



08.06.2026

KAP Haberleri**Şirket Haberleri:**

BORSA İSTANBUL A.Ş.: Sermaye Piyasası Kurulu kararı uyarınca devreye alınan Volatilité Bazlı Tedbir Sistemi (VBTS) kapsamında BESTE.E payları 08/06/2026 tarihli işlemlerden (seans başından) 07/07/2026 tarihli işlemlere (seans sonuna) kadar açığa satışa ve kredili işlemlere konu edilemeyecektir.

BJKAS: Profesyonel Futbol Takımımızın Teknik Direktörlüğü konusunda Sayın Vincenzo Italiano ile 2027-2028 sezonu sonuna kadar sözleşme imzalanmıştır.

CLEBI: Şirketimizin %100 bağılı ortaklığı olan Çelebi Kargo Depolama ve Dağıtım Hizmetleri A.Ş'nin, Şirketimiz tarafından devir alınması suretiyle, kolaylaştırılmış usulde birleşme işlemi tescil edilerek tamamlanmış olup tescile ilişkin ilan 05.06.2026 tarih ve 11595 sayılı Türkiye Ticaret Sicili Gazetesi'nde yayımlanmıştır.

EBEBK: Mayıs 2026'da Türkiye'de ebebek mağazaları ve e-ticaret kanalından satılan toplam ürün adedi 11.281.793 olarak gerçekleşmişken, bu sayı Mayıs 2025'te 8.886.615'tir. Mayıs 2026'da sona eren 5 aylık dönemde Türkiye'de ebebek mağazaları ve e-ticaret kanalından satılan toplam ürün adedi 50.044.291 olarak gerçekleşmişken, bu sayı 2025'in aynı döneminde 40.967.781'dir.

IZENR: 22.05.2026 tarihinde yapılan özel durum açıklamamızda Şirketimiz elektrik üretim santralinde gerçekleştireceği yıllık bakım çalışmaları nedeniyle, Güneş Enerjisi Santrali haricinde üretim faaliyetlerine geçici süreyle ara verileceği ve bakım çalışmasının 23.05.2026-05.06.2026 tarihleri arasında gerçekleştirileceği açıklanmıştır. Geline aşamada yıllık planlı bakım tamamlanmıştır.

AKFIS: Şirketimizin 05.06.2026 tarihli KAP açıklamasında, Şirketimiz yönetim kurulunun 05.06.2026 tarihli kararı ile, 05.06.2026 tarihinde yapılması planlanan "Hatay Şehir Hastanesi (1000 Yatak) Yapım İş'i" konulu ihaleye katılım sağlanmasına karar verildiği duyurulmuştur. Söz konusu ihaleye en düşük fiyat teklifi başka bir teklif sahibi tarafından verilmiştir.

AGESA: Şirketimizin 01.01.2026 -31.05.2026 dönemine ait prim üretimi; hayat dalı 12.479.447.741 TL, hayat dışı 217.054.719 TL olmak üzere toplam 12.696.502.460 TL olarak gerçekleşmiş olup, geçen yılın aynı ayına göre prim üretimimiz %46 oranında artış göstermiştir.

Pay Alım-Satım Notları:

ENERY: 05.06.2026 tarihinde Borsa İstanbul A.Ş. nezdinde pay başına 8,71 TL - 8,72 TL fiyat aralığından (ağırlıklı ortalama 8,715 TL) toplam 200.000 adet pay geri alınmıştır. Şirketimizin 25.12.2023, 20.03.2025 ve 29.08.2025 tarihli Yönetim Kurulu kararları ile geri alınan paylarla birlikte sahip olduğu ENERY payları toplamı 352.661.346 adede ulaşmıştır. (Şirket sermayesine oranı %3,9185)

AHGZ: 05.06.2026 tarihinde Borsa İstanbul A.Ş. nezdinde pay başına 31,00 TL - 31,20 TL fiyat aralığından (ağırlıklı ortalama 31,09 TL) toplam 200.000 adet pay geri alınmıştır. Şirketimizin 27.12.2023, 14.02.2025, 20.03.2025 ve 29.08.2025 tarihli Yönetim Kurulu kararları ile geri alınan paylarla birlikte sahip olduğu AHGAZ payları toplamı 70.570.024 adede ulaşmıştır. (Şirket sermayesine oranı %2,7142)

GLYHO: 05.06.2026 tarihinde 15,25 TL - 15,50 TL fiyat aralığından (ortalama 15,3750 TL) 500.000 adet Şirketimiz payı geri alınmış ve Şirketimizin sahip olduğu GLYHO payları 33.456.143 adede ulaşmıştır (Şirket sermayesine oranı %1,7157).

Genel Kurul Haberleri:

DARDL, ULKER, OBAMS, DENG

Not: Bu rapor, 5 Haziran saat 18:10 itibaren, 8 Haziran saat 08:00 kadar KAP içerisinde yayımlanan haberler içerisinde derlenmiştir.

Kaynaklar: KAP, Finnet, Matriks ve Şirket Açıklamaları.

08.06.2026

BIST-30 Hisseleri

Hisse Adı	Kapanış	Destekler		Pivot	Dirençler		Hareketli Ortalamalar			Performans			
		Destek 2	Destek 1		Direnç 1	Direnç 2	5 HO	20 HO	50 HO	Gün. (%)	Haf. (%)	Aylık (%)	Yıllık (%)
AEFES	20,36	19,48	19,92	20,26	20,70	21,04	20,15	19,92	18,73	-1,5%	5,5%	6,2%	42,8%
AKBNK	64,50	62,33	63,42	65,48	66,57	68,63	65,23	68,94	71,72	-3,9%	0,8%	-8,8%	18,3%
ASELS	363,00	349,17	356,08	361,92	368,83	374,67	380,10	403,89	386,83	0,2%	-4,5%	-15,0%	160,5%
ASTOR	317,00	292,00	304,50	316,50	329,00	341,00	338,45	329,39	259,76	-1,8%	1,4%	7,2%	236,5%
BIMAS	377,25	367,25	372,25	376,00	381,00	384,75	376,65	387,20	371,09	1,1%	1,1%	1,0%	48,3%
DSTKF	2.325,00	2.197,00	2.261,00	2.293,00	2.357,00	2.389,00	2.151,00	2.223,98	2.187,33	3,0%	10,5%	-15,8%	757,9%
EKGYO	19,23	18,45	18,84	19,62	20,01	20,79	19,71	20,17	20,33	-5,4%	0,7%	-5,1%	27,8%
ENKAI	93,35	91,02	92,18	93,67	94,83	96,32	96,38	101,28	99,63	-1,7%	-7,1%	-12,0%	55,8%
EREGL	39,16	37,87	38,51	39,53	40,17	41,19	39,89	38,84	33,70	-2,3%	1,3%	6,6%	70,2%
FROTO	86,20	83,73	84,97	87,08	88,32	90,43	87,57	90,78	98,09	-2,7%	2,4%	-12,1%	8,5%
GARAN	125,00	121,33	123,17	126,73	128,57	132,13	126,46	129,47	131,29	-3,5%	1,7%	-3,4%	12,0%
GUBRF	493,00	471,33	482,17	503,83	514,67	536,33	529,00	565,80	526,37	-5,6%	-10,4%	-10,3%	102,7%
ISCTR	13,19	12,74	12,97	13,39	13,62	14,04	13,41	13,78	13,80	-3,9%	0,4%	-5,9%	20,4%
KCHOL	189,00	186,27	187,63	189,97	191,33	193,67	189,62	197,67	198,17	-1,2%	-0,1%	-6,4%	32,0%
KRDMD	39,00	38,12	38,56	39,16	39,60	40,20	40,14	40,77	36,76	-1,5%	-1,9%	-3,2%	65,7%
MGROS	662,00	646,67	654,33	663,67	671,33	680,67	666,30	675,63	643,67	-0,1%	0,5%	3,6%	36,7%
PETKM	20,84	19,79	20,31	20,77	21,29	21,75	22,23	24,00	22,57	-0,9%	-5,7%	-13,6%	25,0%
PGSUS	168,60	165,27	166,93	169,37	171,03	173,47	170,08	175,17	179,68	-1,5%	-0,9%	-5,7%	-34,5%
SAHOL	90,00	88,43	89,22	90,73	91,52	93,03	91,00	93,67	94,39	-2,2%	-2,2%	-5,6%	14,5%
SASA	2,49	2,40	2,45	2,53	2,58	2,66	2,63	2,88	2,78	-3,9%	-5,7%	-16,7%	-25,4%
SISE	44,80	43,96	44,38	45,08	45,50	46,20	45,84	47,11	46,30	-1,5%	-0,9%	-5,2%	33,2%
TAVHL	257,50	252,33	254,92	260,08	262,67	267,83	261,35	265,28	291,47	-2,5%	2,3%	-6,7%	9,8%
TCELL	105,10	102,43	103,77	105,93	107,27	109,43	105,98	110,57	111,09	-2,6%	4,1%	-8,8%	12,6%
THYAO	297,00	292,50	294,75	297,50	299,75	302,50	297,05	299,46	304,86	-0,9%	0,1%	-1,3%	6,1%
TOASO	294,00	286,67	290,33	294,92	298,58	303,17	297,80	302,41	290,69	-1,2%	-0,7%	-1,4%	72,2%
TRALT	45,14	42,11	43,63	46,31	47,83	50,51	45,82	44,89	44,54	-6,5%	3,7%	11,0%	83,2%
TTKOM	62,30	60,33	61,32	62,88	63,87	65,43	62,60	62,87	61,84	-2,1%	1,7%	-0,6%	7,4%
TUPRS	240,80	229,73	235,27	238,53	244,07	247,33	241,21	250,10	255,26	3,7%	1,9%	-11,1%	99,3%
VAKBN	31,76	30,56	31,16	32,20	32,80	33,84	32,38	31,57	32,16	-2,9%	3,0%	2,9%	33,8%
YKBNK	33,60	32,33	32,97	34,23	34,87	36,13	34,32	35,83	35,99	-4,5%	1,3%	-6,9%	22,7%

08.06.2026

BİST-100 Hisseleri Teknik Göstergeler

Hisse Kod	MOMENTUM		RSI		STOCHASTIC		CCI		MACD
	Sinyal	AA/AS	Sinyal	AA/AS	Sinyal	AA/AS	Sinyal	AA/AS	Sinyal
AEFES					Satış	Aşırı Alım			
AGHOL								Aşırı Satım	
AKBNK					Satış				
AKSA	Satış				Satış				
AKSEN	Satış				Satış				
ALARK					Satış				
ALTNY							Alış		
ANSGR									
ARCLK					Satış				
ASELS						Aşırı Satım		Aşırı Satım	
ASTOR	Satış							Aşırı Satım	
BALSU									
BIMAS									
BRSAN		Aşırı Alım				Aşırı Alım		Aşırı Alım	
BRYAT									Alış
BSOKE									
BTCIM	Satış					Aşırı Satım			
CANTE									
CCOLA								Aşırı Satım	
CIMSA								Aşırı Satım	
CVKMD						Aşırı Satım			Satış
CWENE									
DAPGM	Satış				Satış				
DOAS	Satış								
DOHOL	Satış					Aşırı Satım		Aşırı Satım	
DSTKF		Aşırı Alım				Aşırı Alım		Aşırı Alım	Alış
ECILC									
EFOR					Alış			Aşırı Alım	Alış
EKGYO	Satış				Satış				Satış
ENERY	Satış								
ENJSA						Aşırı Satım		Aşırı Satım	
ENKAI						Aşırı Satım		Aşırı Satım	
EREGL									
EUPWR		Aşırı Alım		Aşırı Alım				Aşırı Alım	
EUREN						Aşırı Satım			
FENER	Satış								
FROTO	Satış				Satış				
GARAN	Satış				Satış				
GENIL						Aşırı Satım			
GESAN		Aşırı Alım		Aşırı Alım	Satış			Aşırı Alım	

08.06.2026

BİST-100 Hisseleri Teknik Göstergeler

Hisse Kod	MOMENTUM		RSI		STOCHASTIC		CCI		MACD
	Sinyal	AA/AS	Sinyal	AA/AS	Sinyal	AA/AS	Sinyal	AA/AS	Sinyal
GLRMK	Satış				Satış				
GRSEL									
GRTHO						Aşırı Satım			
GSRAY									Alış
GUBRF						Aşırı Satım		Aşırı Satım	
HALKB		Aşırı Alım					Satış		
HEKTS					Satış				
ISCTR					Satış				
ISMEN					Satış				
IZENR		Aşırı Satım			Satış	Aşırı Satım		Aşırı Satım	
KCHOL					Satış				
KLRHO						Aşırı Alım		Aşırı Alım	
KONTR		Aşırı Satım			Satış	Aşırı Satım		Aşırı Satım	
KRDMD	Satış					Aşırı Satım			
KTLEV		Aşırı Alım		Aşırı Alım	Satış	Aşırı Alım		Aşırı Alım	
KUYAS						Aşırı Satım			
MAGEN		Aşırı Satım				Aşırı Satım		Aşırı Satım	
MAVI					Satış				Alış
MGROS					Satış				
MIATK						Aşırı Satım			Satış
MPARK						Aşırı Satım		Aşırı Satım	
OBAMS		Aşırı Satım		Aşırı Satım		Aşırı Satım		Aşırı Satım	
ODAS	Alış								
OTKAR					Satış			Aşırı Alım	
OYAKC									
PAHOL	Alış								
PASEU	Satış					Aşırı Satım			Satış
PATEK									
PETKM						Aşırı Satım		Aşırı Satım	
PGSUS					Satış				
PSGYO									
QUAGR								Aşırı Alım	
RALYH					Alış				
REEDR					Satış				
SAHOL					Satış				
SARKY					Satış				
SASA						Aşırı Satım		Aşırı Satım	
SISE	Satış								
SKBNK					Satış	Aşırı Satım			
SOKM					Satış				

08.06.2026

BİST-100 Hisseleri Teknik Göstergeler

Hisse Kod	MOMENTUM		RSI		STOCHASTIC		CCI		MACD
	Sinyal	AA/AS	Sinyal	AA/AS	Sinyal	AA/AS	Sinyal	AA/AS	Sinyal
TABGD					Satış	Aşırı Alım		Aşırı Alım	
TAVHL	Satış				Satış				
TCELL	Satış								
THYAO					Satış				
TKFEN									Satış
TOASO									
TRALT					Satış		Satış		
TRENJ	Satış				Satış				
TRMET					Satış				
TSKB									
TTKOM									
TUKAS									
TUPRS							Alış		
TUREX							Satış		
TURSG									
ULKER									
VAKBN									
VESTL						Aşırı Satım			
YKBNK					Satış				
ZOREN						Aşırı Satım			

Teknik Analiz İndikatörlerine İlişkin Açıklamalar

Teknik göstergeler tablolarında yer alan ifadeler, teknik analiz programlarındaki bazı indikatörlerin ürettiği sinyalleri göstermektedir. Bu sinyaller, İkon Menkul Değerler A. Ş. 'nin alım ya da satım tavsiyesi olarak düşünülmemelidir.

MOMENTUM : Göstergede 100 referans noktasını gösterir. Göstergenin referans çizgisinin altına inmesi "SAT", referans çizgisinin üzerine çıkması "AL" sinyali olarak değerlendirilir. Momentumun aşırı satış bölgesinden dönüş eğiliminde olması kısa vadede düşüşün tamamlandığını, momentumun belirli bir tepe yapıp aşağı doğru dönmesi, fiyatlardaki artış hızının yavaşladığını ve fiyatların bir süre sonra gerilemeye başlayacağını gösterir. Gösterge 115 çizgisinin üzerindeyken aşırı alım bölgesinde, 85 çizgisinin altındayken aşırı satım bölgesinde olarak yorumlanır.

MACD : Orta vadeli ve hareketli ortalamalardan oluştuğu için trend takip edici bir göstergedir. Göstergede 0 değeri referans çizgisini belirtir. MACD çizgisi kesikli sinyal çizgisini yukarıdan aşağıya doğru kestiğinde "SAT", aşağıdan yukarıya doğru kestiğinde ise "AL" sinyali olarak yorumlanır.

RSI : RSI eğrisi "0" ile "100" sayıları arasında değer alır. RSI genellikle 70 çizgisi üzerinde tepe ve 30 çizgisinin de altında dip yapar. Gösterge 70 seviyesinin üzerinde aşırı alım bölgesini, 30 seviyesinin altında ise aşırı satım bölgesini gösterir. RSI'ın 30 çizgisinin altına düşüp tekrar yükselmeye başlaması durumunda "AL" sinyali, 70 çizgisinin üzerine çıkıp bir tepe yaptıktan sonra tekrar aşağı dönmesi durumunda "SAT" sinyali olarak yorumlanır.

STOCHASTIC : Stochastic eğrisi "0" ile "100" arasında dalgalanır. Genellikle 80' in üzeri aşırı alım yapılmış bir piyasayı (sat sinyali), 20' nin altı da aşırı satış yapılmış bir piyasayı (al sinyali) gösterir. Ayrıca; yavaşlatılmış %K çizgisi aşağıdan yukarıya doğru %D çizgisini keserse "AL", %K çizgisi %D çizgisini yukarıdan aşağıya doğru keserse "SAT" sinyali olarak değerlendirilir.

CCI : CCI eğrisi +100 ile -100 arasında bir değer alır. Göstergede +100 seviyesinin üzeri aşırı alım yapıldığını, -100 seviyesinin altı ise aşırı satım yapıldığını ifade eder. CCI'ın -100 çizgisinin altına düşüp tekrar yükselmeye başlaması durumunda "AL" sinyali, +100 çizgisinin üzerine çıkıp bir tepe yaptıktan sonra tekrar aşağı dönmesi durumunda "SAT" sinyali olarak yorumlanır.

08.06.2026

Ekonomik Takvim

08.06.2026 - 12.06.2026

8 Haziran 2026, Pazartesi					
Saat	Ülke	Başlık	Dönem	Beklenti	Önceki
02:50	Japonya	Gayri Safi Yurtiçi Hasıla	Çeyreklik - 1. Çeyrek	0,50%	0,50%
02:50	Japonya	Gayri Safi Yurtiçi Hasıla	Yıllık - 1. Çeyrek	3,40%	3,40%
09:00	Almanya	Fabrika Siparişleri	Aylık - Nisan	1,00%	5,00%
11:30	Euro Bölgesi	Sentix Yatırımcı Güven Endeksi	Haziran		-16,4
9 Haziran 2026, Salı					
Saat	Ülke	Başlık	Dönem	Beklenti	Önceki
06:00	Çin	Ticaret Dengesi	Mayıs	89 Milyar USD	84.80 Milyar USD
09:00	Almanya	Ticaret Dengesi	Nisan	13.6 Milyar EUR	14.3 Milyar EUR
09:00	Almanya	Sanayi Üretimi	Aylık - Nisan	0,50%	-0,70%
09:00	Almanya	Sanayi Üretimi	Yıllık - Nisan		-3,00%
15:15	ABD	Haftalık ADP İstihdam Değişimi	Haftalık		35.75K
15:30	Kanada	Ticaret Dengesi	Nisan	1.5 Milyar CAD	1.78 Milyar CAD
15:30	ABD	Ticaret Dengesi	Nisan	-57.9 Milyar USD	-60.30 Milyar USD
17:00	ABD	İkinci El Konut Satışları	Mayıs	3.9M	4.02M
10 Haziran 2026, Çarşamba					
Saat	Ülke	Başlık	Dönem	Beklenti	Önceki
04:30	Çin	Tüketici Fiyat Endeksi	Aylık - Mayıs	0,00%	0,30%
04:30	Çin	Tüketici Fiyat Endeksi	Yıllık - Mayıs	1,40%	1,20%
10:00	Türkiye	Perakende Satışlar	Yıllık - Nisan		21,20%
10:00	Türkiye	Perakende Satışlar	Aylık - Nisan	0,40%	2,60%
10:00	Türkiye	Sanayi Üretimi	Aylık - Nisan		-0,80%
10:00	Türkiye	Sanayi Üretimi	Yıllık - Nisan		-1,10%
15:30	ABD	Çekirdek Tüketici Fiyat Endeksi	Aylık - Mayıs	0,30%	0,40%
15:30	ABD	Çekirdek Tüketici Fiyat Endeksi	Yıllık - Mayıs	2,80%	2,80%
15:30	ABD	Tüketici Fiyat Endeksi	Aylık - Mayıs	0,40%	0,60%
15:30	ABD	Tüketici Fiyat Endeksi	Yıllık - Mayıs	3,90%	3,80%
16:45	Kanada	Kanada Merkez Bankası Faiz Kararı	Haziran	2,25%	2,25%
11 Haziran 2026, Perşembe					
Saat	Ülke	Başlık	Dönem	Beklenti	Önceki
13:00	ABD	OPEC Aylık Rapor			
14:00	Türkiye	TCMB Faiz Kararı	Haziran		37,00%
15:15	Euro Bölgesi	Avrupa Merkez Bankası Faiz Kararı	Haziran	2,40%	2,15%
15:30	ABD	Çekirdek Üretici Fiyat Endeksi	Aylık - Mayıs	0,20%	1,00%
15:30	ABD	Çekirdek Üretici Fiyat Endeksi	Yıllık - Mayıs	5,30%	5,20%
15:30	ABD	Üretici Fiyat Endeksi	Aylık - Mayıs	0,30%	1,40%
15:30	ABD	Üretici Fiyat Endeksi	Yıllık - Mayıs	6,80%	6,00%
12 Haziran 2026, Cuma					
Saat	Ülke	Başlık	Dönem	Beklenti	Önceki
07:30	Japonya	Sanayi Üretimi	Aylık - Nisan	0,80%	-0,40%
09:00	Almanya	Tüketici Fiyat Endeksi	Aylık - Mayıs	-0,20%	0,60%
09:00	Almanya	Tüketici Fiyat Endeksi	Yıllık - Mayıs	2,60%	2,90%
09:00	İngiltere	Gayri Safi Yurtiçi Hasıla	Yıllık - Nisan	1,10%	1,20%
09:00	İngiltere	Gayri Safi Yurtiçi Hasıla	Aylık - Nisan	0,10%	0,30%
09:00	İngiltere	Ticaret Dengesi	Nisan	-20.5 Milyar GBP	-27.22 Milyar GBP
09:00	İngiltere	Sanayi Üretimi	Yıllık - Nisan	-0,20%	0,00%
09:00	İngiltere	Sanayi Üretimi	Aylık - Nisan	0,30%	-0,20%

Araştırma Birimi
arastirma@ikonmenkul.com.tr

Yasal Uyarı

Burada yer alan yatırım bilgi, yorum ve tavsiyeleri yatırım danışmanlığı kapsamında değildir. Yatırım danışmanlığı hizmeti, kişilerin risk ve getiri tercihleri dikkate alınarak kişiye özel sunulmaktadır. Burada yer alan ve hiçbir şekilde yönlendirici nitelikte olmayan içerik, yorum ve tavsiyeler genel bilgilendirme amacıyla hazırlanmıştır. Bu tavsiyeler mali durumunuz ile risk ve getiri tercihlerinize uygun olmayabilir. Bu nedenle, sadece burada yer alan bilgilere dayanarak yatırım kararı verilmesi beklentilerinize uygun sonuçlar doğurmayabilir. Özellikle kaldıraçlı işlemlerinizi yatırdığınız para kadar kaybetme ihtimaliniz vardır. Kaldıraçlı işlemlerde yatırım danışmanlığı hizmeti de verilmemektedir. Burada yer alan yorum ve tavsiyeler, yorum ve tavsiyede bulunanların kişisel görüşlerine dayanmakta olup, herhangi bir yatırım aracının alım satım tavsiyesi veya getiri vaadi olarak yorumlanmamalıdır. Hiçbir şekilde yönlendirici nitelikte olmayan bu içerik genel anlamda bilgi vermeyi amaçlamakta olup; bu içeriğin, müşterilerin ve diğer yatırımcıların alım satım kararlarını destekleyebilecek yeterli bilgileri kapsamayabileceği dikkate alınmalıdır. Yatırım yapmadan önce piyasaların içerdiği riskleri tam olarak anladığınızdan emin olunuz. Web sitemizde yer alan bilgi ve görüşlere dayanarak yapılacak yatırımlar ve ticari işlemlerin sonuçlarından veya ortaya çıkabilecek tüm zararlardan IKON Menkul Değerler A.Ş. sorumlu tutulamaz.