

31.03.2026

### BIST 100 Teknik Analiz

Düş.	Yük.	Aort.	Kap.	Gün (%)	Haf. (%)	Aylık (%)	Yb (%)
12.622,55	12.777,83	12.626,35	12.626,35	-0,57	-4,11	-7,96	12,12
İşlem Hacmi (mn TL)				Hareketli Ortalamalar (HO)			
Son	5 Gün Ort.			5	10	22	50
109.447,49	131.935,49			12.789,13	12.945,10	13.072,69	13.397,13
Destek Seviyeleri		Pivot		Direnç Seviyeleri			
12.573,32	12.520,30	12.418,04	12.675,58	12.728,60	12.830,86	12.883,88	

Gün içinde en düşük 12.622,55 en yüksek 12.777,83 seviyesini gören BIST 100 endeksinin günü %0,57 kayıpla tamamladığı gözlenmektedir. Pivot seviye 12.675,58 seviyesinden geçmekte olup, aşağı yönlü hareketlerde birinci destek 12.573,32, ikinci destek ise 12.520,30 seviyesinden geçmektedir. Dirençler ise sırasıyla 12.728,60, 12.830,86 seviyelerinden geçmektedir. Bu aşamada endeksin 5 günlük HO seviyesinin %1,27 altında, 22 günlük HO seviyesinin ise %3,41 altında hareket ettiği dikkat çekmektedir. Son gün işlem hacmi ise bu aşamada 5 günlük ortalama işlem hacminin % 17,04 altında gerçekleşmiştir.

### VIOP30 Teknik Analiz

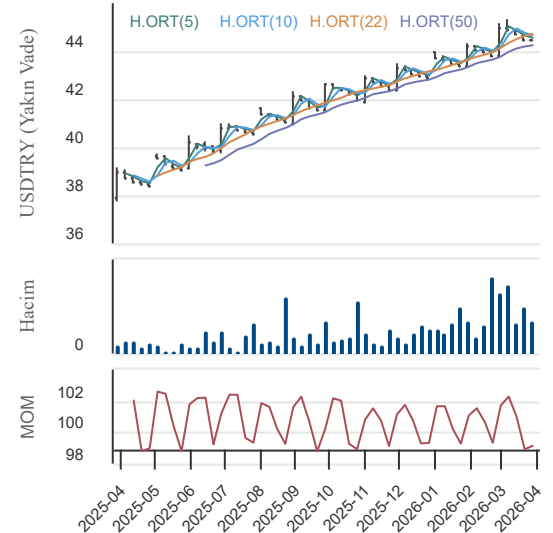
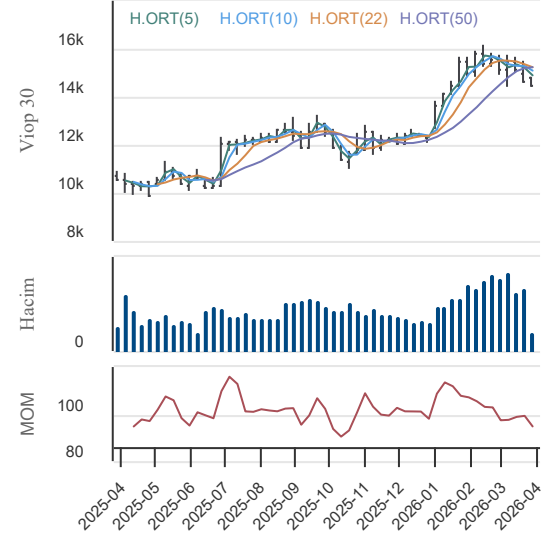
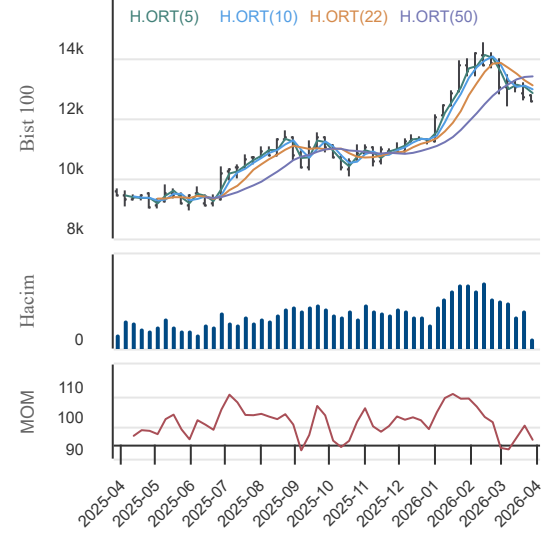
Düş.	Yük.	Aort.	Kap.	Gün (%)	Haf. (%)	Aylık (%)	Yb (%)
14.508,00	14.783,00	14.642,39	14.540,00	-0,87	-5,55	-6,21	18,99
İşlem Hacmi (mn TL)				Hareketli Ortalamalar (HO)			
Son	5 Gün Ort.			5	10	22	50
34.911,13	39.950,98			14.808,80	15.055,00	15.211,91	15.236,54
Destek Seviyeleri		Pivot		Direnç Seviyeleri			
14.437,67	14.335,33	14.162,67	14.610,33	14.712,67	14.885,33	14.987,67	

Gün içinde en düşük 14.508,00 en yüksek 14.783,00 seviyesini gören BIST 30 Yakın Vade endeks kontratının günü %0,87 kayıpla tamamladığı gözlenmektedir. Pivot seviye 14.610,33 seviyesinden geçmekte olup, aşağı yönlü hareketlerde birinci destek 14.437,67, ikinci destek ise 14.335,33 seviyesinden geçmektedir. Dirençler ise sırasıyla 14.712,67, 14.885,33 seviyelerinden geçmektedir. Bu aşamada 5 günlük HO seviyesinin %1,82 altında, 22 günlük HO seviyesinin ise %4,42 altında hareket ettiği dikkat çekmektedir. Son gün işlem hacmi ise bu aşamada 5 günlük ortalama işlem hacminin % 12,62 altında gerçekleşmiştir.

### USDTRY (Yakın Vade) Teknik Analiz

Düş.	Yük.	Aort.	Kap.	Gün (%)	Haf. (%)	Aylık (%)	Yb (%)
44,47	44,50	44,47	44,47	-0,09	-0,34	1,44	3,70
İşlem Hacmi (mn TL)				Hareketli Ortalamalar (HO)			
Son	5 Gün Ort.			5	10	22	50
20.395,04	16.784,64			44,55	44,64	44,74	44,26
Destek Seviyeleri		Pivot		Direnç Seviyeleri			
44,46	44,45	44,43	44,48	44,49	44,51	44,52	

Gün içinde en düşük 44,47 en yüksek 44,50 seviyesini gören USD/TL Yakın Vade kontratının günü %0,09 kayıpla tamamladığı gözlenmektedir. Pivot seviye 44,48 seviyesinden geçmekte olup, aşağı yönlü hareketlerde birinci destek 44,46, ikinci destek ise 44,45 seviyesinden geçmektedir. Dirençler ise sırasıyla 44,49, 44,51 seviyelerinden geçmektedir. Bu aşamada endeksin 5 günlük HO seviyesinin %0,16 altında, 22 günlük HO seviyesinin ise %0,59 altında hareket ettiği dikkat çekmektedir. Son gün işlem hacmi ise bu aşamada 5 günlük ortalama işlem hacminin % 21,51 üzerinde gerçekleşmiştir.



31.03.2026

### BIST En Çok Yükselenler (İlk 5)

Hisse Adı	Kapanış	Günlük D. (%)	Hacim (Mn TL)
EMPAE	49,50	10,00	1.075,8
GENTS	8,14	10,00	192,0
KLRHO	117,70	10,00	902,8
ISKPL	16,06	10,00	1.504,8
MIATK	41,36	10,00	1.721,5

### BIST En Çok Düşenler (İlk 5)

Hisse Adı	Kapanış	Günlük D. (%)	Hacim (Mn TL)
LXGYO	18,27	-10,00	5.131,2
BIGTK	308,25	-10,00	714,2
KLSYN	8,91	-10,00	128,1
FZLGY	15,17	-9,97	970,9
ESCOM	4,27	-9,15	277,2

### Hacmi En Yüksek Hisseler (İlk 5)

Hisse Adı	Kapanış	Günlük D. (%)	Hacim (Mn TL)
TUPRS	247,00	2,70	8.807,9
THYAO	288,75	-1,79	8.492,8
AKBNK	65,60	-1,94	6.150,0
ASELS	320,50	-3,10	5.950,9
ISCTR	12,94	-1,82	5.285,1

### BİST-100 Para Girişi Gözlenen (İlk 5)

Hisse Adı	Kapanış	Günlük D. (%)	Hacim (Mn TL)
MIATK	41,36	10,00	1.721,5
RALYH	224,00	5,16	1.247,6
EFOR	9,65	4,66	1.242,8
AKSEN	78,75	9,99	1.108,3
EUPWR	40,50	7,71	902,9

### BİST-100 Para Çıkışı Gözlenen (İlk 5)

Hisse Adı	Kapanış	Günlük D. (%)	Hacim (Mn TL)
EREGL	27,58	-1,15	3.278,6
TKFEN	96,30	-1,43	1.310,1
TUKAS	2,24	-1,75	256,1
DOHOL	20,38	-3,78	227,0

### Yurt İçi Piyasalar

Hisse Adı	Son	Gün %	Hafta (%)	Ay (%)
BİST-100	12.626	-0,57	-4,11	-8,0
BİST-30	14.319	-0,93	-4,87	-7,5
BİST BANKA	15.343	-1,60	-7,57	-24,4
BİST HİZMET	11.772	0,08	-1,83	-2,6
BİST SANAYİ	15.935	-0,31	-3,32	-4,4

### Yurt İçi Ekonomi Gündemi

\*BIST 100 dünü %0,57 değer kaybıyla 12.626 puandan tamamladı. Bankacılık ve savunma sanayi ağırlıklı baskı hissedilirken enerji ve petrokimya tarafı görece dayanıklı kaldı.

\*BIST 30'da en fazla düşüş gösteren %5,20 ile Astor Enerji oldu. Endeks genelindeki baskılı seyre rağmen enerji grubuna yönelen alımlar dikkat çekerken, Aksa Enerji (AKSEN) %10 yükselişle tavan fiyattan kapanış yaptı.

\*Satış baskısının arkasındaki ana etken Orta Doğu'daki çatışmanın seyrinde olumlu sinyal alınamamasıydı. İran'ın mevcut koşullar altında ateşkes ve görüşmelerin mümkün olmadığını açıklaması, küresel risk iştahını baskıladı ve jeopolitik risk primine duyarlı hisseler üzerinde belirgin satış getirdi.

\*Yurt içinden gelen Mart ekonomik güven endeksi aylık bazda %2,8 gerileyerek 97,9 seviyesine indi. Bugün ise saat 10:00'da iki kritik veri birlikte açıklanacak: TÜİK'in Şubat işsizlik oranı (önceki %8,1) ve dış ticaret dengesi (önceki -8,4 milyar dolar).

\*Jeopolitik belirsizliğin ve askeri hareketlilik sinyallerinin yoğunlaştığı bu konjonktürde, endeksin kısa vadeli seyrinde haber akışına duyarlılığın en üst seviyede kalmasını bekliyoruz. Küresel risk iştahındaki bozulma ve diplomatik belirsizlik, fiyatlamalarda volatilitiyi yukarı yönlü tetikleyen ana unsurlar olarak öne çıkıyor. Tarafların sahadaki gerçekliği ile masadaki iddiaları arasındaki uçurum, net bir yön tayin edilmesini zorlaştırırken, sektörel bazlı ayrışmaların derinleşebileceğini öngörüyoruz.

### Yurt Dışı Ekonomi Gündemi

\*Küresel piyasalarda da dalgalanmalar oldukça yoğundu. Emtia tarafında Altın 4500 dolar, Gümüş ise 72 dolar seviyeleri üzerinde tutunmakta zorlanıyor.

\*Trump, Tahran'la yürütülen temaslarda İran tarafının kamuoyu önündeki sert söylemine rağmen perde arkasında anlaşma zemininin güçlendiği mesajını verdi. İran, Hürmüz Boğazı'ndaki geçişleri kendi egemenlik alanına alarak gemi trafiğini "İran Riyali" cinsinden ücretlendirilmesini onayladı. Enerji maliyeti gündeme geldi.

\*Almanya'da yıllık enflasyon Mart ayında %2,8'e yükselerek 1,5 yılın en yüksek seviyesine çıkarken, İran savaşının enerji fiyat baskısını artırması daha şahin ECB beklentilerini güçlendirdi.

### Global Piyasalar

Hisse Adı	Kapanış	Gün (%)	Hafta (%)	Ay (%)
S&P 500 End.	6.343,72	-0,39	-3,61	-7,8
Nasdaq End.	20.794,64	-0,73	-5,25	-8,3
Dow Jones End.	45.216,14	0,11	-2,15	-7,7
DAX30	22.562,88	1,18	-0,40	-10,8
NIKKEI	51.885,85	-2,79	0,72	-11,8

### Döviz Piyasası

Hisse Adı	Kapanış	Gün (%)	Hafta (%)	Ay (%)
USDTRY	44,44	0,05	0,31	1,2
EURTRY	50,96	-0,35	-0,96	-1,8
GBPTRY	58,66	-0,65	-1,49	-1,1
EURUSD	1,15	-0,42	-1,33	-3,0
GBPUSD	1,32	-0,56	-1,80	-1,7

### Emtia Piyasası

Hisse Adı	Kapanış	Gün (%)	Hafta (%)	Ay (%)
Gram Altın TL	6.446,01	0,35	2,70	-13,3
Ons Altın \$	4.650,00	1,64	-0,32	-12,2
CRUDE Petrol	108,02	1,51	11,56	47,9
Ons Gümüş \$	70,00	1,45	11,73	-21,2
Bakır	5,47	0,56	0,11	-8,9

31.03.2026

**Akbank**

Düş.	Yük.	Aort.	Kap.	Gün (%)	Haf. (%)	Aylık (%)	Yb (%)
65,05	66,85	66,17	65,60	-1,94	-7,38	-24,90	-3,01
İşlem Hacmi (mn TL)				Hareketli Ortalamalar (HO)			
Son	5 Gün Ort.			5	10	22	50
6.150,04	6.539,02			67,31	69,59	73,57	78,90
Destek Seviyeleri			Pivot	Direnc Seviyeleri			
64,82	64,03	63,02	65,83	66,62	67,63	68,42	

Gün içinde en düşük 65,05 en yüksek 66,85 seviyesini gören Akbank hissesinin günü %1,94 kayıpla tamamladığı gözlenmektedir. Pivot seviye 65,83 seviyesinden geçmekte olup, aşağı yönlü hareketlerde birinci destek 64,82, ikinci destek ise 64,03 seviyesinden geçmektedir. Dirençler ise sırasıyla 66,62, 67,63 seviyelerinden geçmektedir. Bu aşamada 5 günlük HO seviyesinin %2,54 altında, 22 günlük HO seviyesinin ise %10,83 altında hareket ettiği dikkat çekmektedir. Son gün işlem hacmi ise bu aşamada 5 günlük ortalama işlem hacminin % 5,95 altında gerçekleşmiştir.

**Borusan Boru Sanayi**

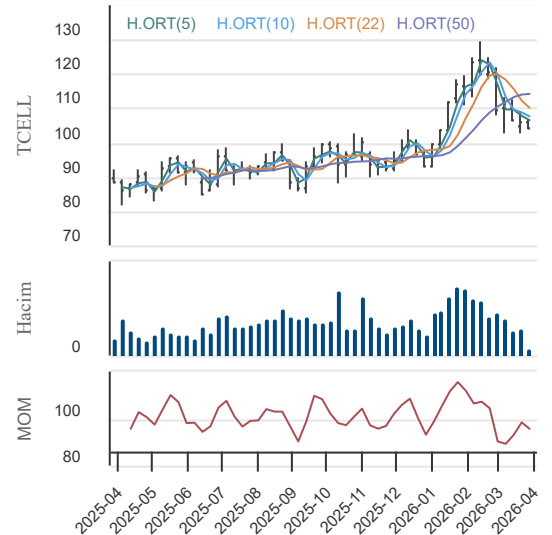
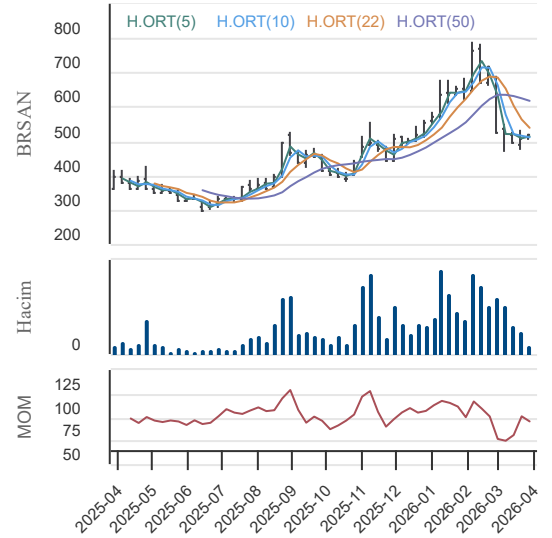
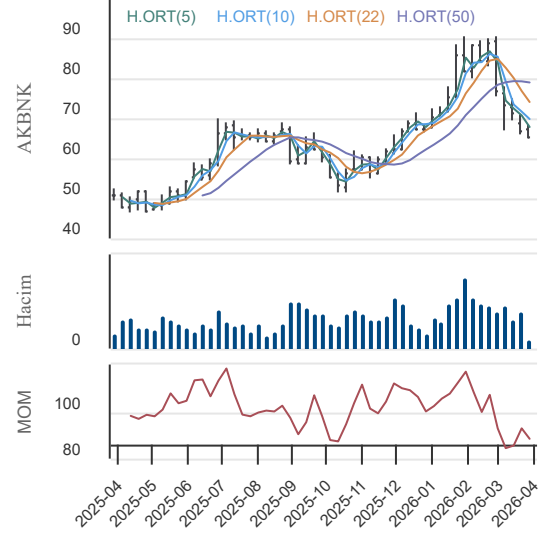
Düş.	Yük.	Aort.	Kap.	Gün (%)	Haf. (%)	Aylık (%)	Yb (%)
511,00	520,00	515,50	520,00	1,36	1,17	-19,75	-6,31
İşlem Hacmi (mn TL)				Hareketli Ortalamalar (HO)			
Son	5 Gün Ort.			5	10	22	50
532,85	523,58			513,90	510,78	534,64	615,66
Destek Seviyeleri			Pivot	Direnc Seviyeleri			
514,00	508,00	505,00	517,00	523,00	526,00	532,00	

Gün içinde en düşük 511,00 en yüksek 520,00 seviyesini gören Borusan Boru Sanayi hissesinin günü %1,36 kazançla tamamladığı gözlenmektedir. Pivot seviye 517,00 seviyesinden geçmekte olup, aşağı yönlü hareketlerde birinci destek 514,00, ikinci destek ise 508,00 seviyesinden geçmektedir. Dirençler ise sırasıyla 523,00, 526,00 seviyelerinden geçmektedir. Bu aşamada 5 günlük HO seviyesinin %1,19 üzerinde, Son gün işlem hacmi ise bu aşamada 5 günlük ortalama işlem hacminin % 1,77 üzerinde gerçekleşmiştir.

**Turkcell**

Düş.	Yük.	Aort.	Kap.	Gün (%)	Haf. (%)	Aylık (%)	Yb (%)
104,40	106,40	105,38	104,60	-1,69	-3,51	-9,67	12,35
İşlem Hacmi (mn TL)				Hareketli Ortalamalar (HO)			
Son	5 Gün Ort.			5	10	22	50
1.287,38	1.621,22			106,12	107,40	109,71	114,15
Destek Seviyeleri			Pivot	Direnc Seviyeleri			
103,87	103,13	101,87	105,13	105,87	107,13	107,87	

Gün içinde en düşük 104,40 en yüksek 106,40 seviyesini gören Turkcell hissesinin günü %1,69 kayıpla tamamladığı gözlenmektedir. Pivot seviye 105,13 seviyesinden geçmekte olup, aşağı yönlü hareketlerde birinci destek 103,87, ikinci destek ise 103,13 seviyesinden geçmektedir. Dirençler ise sırasıyla 105,87, 107,13 seviyelerinden geçmektedir. Bu aşamada 5 günlük HO seviyesinin %1,43 altında, 22 günlük HO seviyesinin ise %4,66 altında hareket ettiği dikkat çekmektedir. Son gün işlem hacmi ise bu aşamada 5 günlük ortalama işlem hacminin % 20,59 altında gerçekleşmiştir.



31.03.2026

**KAP Haberleri****Şirket Haberleri:**

BORSA İSTANBUL A.Ş. : Sermaye Piyasası Kurulu kararı uyarınca devreye alınan Volatilite Bazlı Tedbir Sistemi (VBTS) kapsamında AKFIS.E, ISKPL.E ve RALYH.E payları 31/03/2026 tarihli işlemlerden (seans başından) 29/04/2026 tarihli işlemlere (seans sonuna) kadar açığa satışı ve kredili işlemlere konu edilemeyecektir.

GWIND: JCR Avrasya Derecelendirme A.Ş., Şirketimiz Galata Wind Enerji A.Ş.'nin konsolide yapısını çok yüksek kredi kalitesine sahip yatırım yapılabilir kategoride değerlendirmiştir. Bu kapsamda, Uzun Vadeli Ulusal Kurum Kredi Notu "AA (tr)", Kısa Vadeli Ulusal Kurum Kredi Notu ise "J1+ (tr)" olarak teyit edilmiş; her iki notun görünümü de "Durağan" olarak belirlenmiştir. Diğer yandan, Uzun Vadeli Uluslararası Yabancı Para ve Yerel Para Cinsinden Kurum Kredi Notları ile görünümleri, Türkiye Cumhuriyeti'nin ülke notları ve görünümüyle paralel şekilde "BB / Durağan" olarak belirlenmiştir.

PLTUR: 2026/191084 ihale kayıt numaralı İSTANBUL BÜYÜKŞEHİR BELEDİYESİ BAŞKANLIĞI DESTEK HİZMETLERİ ŞUBE MÜDÜRLÜĞÜ tarafından yapılan Personel Taşıma Hizmet Alımı işi 2.356.546.000,00 TL + KDV bedel üzerinden sözleşme imzalanmıştır. İşin başlama tarihi 01.04.2026'dır.

MERCN: Şirketimizin 08.07.2025 kamuoyuna duyurmuş olduğu "Emülsiyon Tesisi Yatırımı" kapsamında hedeflenen süreçte ilerleme kaydedilmiştir. Söz konusu yatırım planımızın 1. Fazı kapsamında kurulum ve test çalışmaları tamamlanmış olup, tesisin ilgili bölümleri itibarıyla 1. faz kapasitesi dahilinde üretime başlanmıştır. Bu aşama ile Mevcut emülsiyon ürün grubundaki üretim hacmimizin artırılması hedeflenmiş, Kapasite artış planımızın ilk basamağı operasyonel hale getirilmiş, Pazar taleplerine yönelik arz kapasitemizde kademeli artışın ilk adımı atılmıştır. Yatırım planımızın diğer fazlarına ilişkin çalışmalar devam etmekte olup, süreçlerin ilerleyişine bağlı olarak gerçekleştirilecek önemli gelişmeler ve takvim güncellemeleri yatırımcılarımızla paylaşılacaktır.

SASA: Şirketimiz Yönetim Kurulu'nun 30 Mart 2026 tarihli toplantısında; işletme sermayesi ihtiyacının karşılanması ve bazı borçların daha uygun koşullarla refinansmanı amacıyla, halka arz edilmeksizin tamamı yurt dışında satılmak üzere, çeşitli tertip ve vadelerde, ihrac tarihlerindeki piyasa koşullarına göre belirlenecek sabit ve/veya değişken faiz oranlarında toplamda 350.000.000 USD (üç yüz elli milyon Amerikan Doları) tutarına kadar Borçlanma Aracı (Eurobond) ihracı yapılmasına, bu kapsamda aracı kuruluşların yetkilendirilmesi için çalışmalara başlanmasına, Sermaye Piyasası Kurulu ve ilgili diğer kurum ve kuruluşlar nezdinde gerekli başvuruların yapılmasına, ihraca ilişkin koşulların belirlenmesi ve satışın gerçekleştirilmesi dahil tüm işlemlerin yapılması hususunda üst yönetimin yetkilendirilmesine karar verilmiştir.

VESBE: JCR-Eurasia Rating Vestel Beyaz Eşya Sanayi ve Ticaret AŞ'nin Uzun Vadeli Ulusal Notu'nu "BBB+ (tr)" olarak revize etmiş ve görünümünü "Durağan" olarak belirlemiştir, şirketin Kısa Vadeli Ulusal Kurum Kredi Rating Notu "J2 (tr) / Durağan" olarak belirlenmiştir. Uzun Vadeli Uluslararası Yabancı ve Yerel Para Notları ve görünümleri ise "BB / Durağan" olarak korunmuştur.

**Pay Alım-Satım Notları:**

GLYHO: 30.03.2026 tarihinde 13,60 TL – 13,70 TL fiyat aralığından (ortalama 13,64 TL) 1.000.000 adet Şirketimiz payı geri alınmış ve Şirketimizin sahip olduğu GLYHO payları 24.115.388 adede ulaşmıştır (Şirket sermayesine oranı %1,2367).

NTHOL: 30.03.2026 tarihinde NET HOLDİNG A.Ş. payları ile ilgili olarak 38,08 - 38,22 TL fiyat aralığından 100.000 TL toplam nominal bedelli 3.816.600,00 TL tutarında alışı işlemi ortaklığımızca gerçekleştirilmiştir. Bu işlemle birlikte NET HOLDİNG A.Ş. sermayesindeki paylarımız 30.03.2026 tarihi itibarıyla %8,85 sınırına ulaşmıştır.

DAGI: 30.03.2026 tarihinde Borsa İstanbul'da pay başına 5,40 – 5,41 TL fiyat aralığından (ağırlıklı ortalama 5,4050 TL) 200.000 TL nominal tutarlı Dağı Giyim Sanayi ve Ticaret A.Ş. payları geri alınmıştır. Şirketimizin sahip olduğu DAGI payları 5.214.792 adet paya ulaşmıştır. Toplam geri alınan payların sermayeye oranı % 1,304'dür.

EFOR: 30.03.2026 (bugün) tarihinde pay başına 9,20 TL fiyattan toplam 1.600.000 adet EFOR paylarının geri alımı gerçekleştirilmiştir. Bu işlemle birlikte, 30.03.2026 tarihi itibarıyla geri alınan payların sermayeye oranı % 0,19008 seviyesine ulaşmıştır.

MAVI: 30/03/2026 tarihinde; Borsa İstanbul'da pay başına 41,40TL – 41,50 TL fiyat aralığından (ortalama 41,45TL) toplam 300.000 TL nominal değerli MAVI B Grubu pay senedi geri alınmıştır. Bu işlemle birlikte, bugüne kadar geri alınan toplam B grubu pay sayısı 11.750.000 adet olup, bu payların sermayeye oranı yaklaşık %1,48'dir.

**Sermaye Artırımı-Azaltımı Haberler:**

CRDFA

**Genel Kurul Haberleri:**

AKSA, AYCES, DYOBY, GARAN, GENIL, HDFGS, ICBCT, ISBIR, ISCTR, ISSEN, KONYA, KUTPO, OYAKC, OZGYO, PETUN, PGSUS, PINSU, PNSUT, PRKAB, SAHOL, VKING

Not: Bu rapor, 30 Mart saat 18:10'dan itibaren, 31 Mart Şubat saat 08:00 kadar KAP içerisinde yayımlanan haberler içerisinde derlenmiştir. Kaynaklar: KAP, Finnet, Matriks ve Şirket Açıklamaları.

31.03.2026

## BIST-30 Hisseleri

Hisse Adı	Kapanış	Destekler		Pivot	Dirençler		Hareketli Ortalamalar			Performans			
		Destek 2	Destek 1		Direnç 1	Direnç 2	5 HO	20 HO	50 HO	Gün. (%)	Haf. (%)	Aylık (%)	Yıllık (%)
AEFES	16,17	15,81	15,99	16,33	16,51	16,85	17,01	17,53	18,77	-3,3%	-7,4%	-14,7%	-2,4%
AKBNK	65,60	64,03	64,82	65,83	66,62	67,63	67,31	72,12	78,90	-1,9%	-7,4%	-24,9%	29,6%
ASELS	320,50	312,33	316,42	324,58	328,67	336,83	335,75	334,81	317,13	-3,1%	-9,3%	-0,5%	167,6%
ASTOR	195,20	187,67	191,43	198,97	202,73	210,27	201,06	188,83	177,15	-5,2%	1,0%	3,8%	74,2%
BIMAS	677,00	654,33	665,67	673,83	685,17	693,33	681,00	674,50	672,74	1,0%	-2,2%	1,4%	49,6%
DSTKF	1.852,00	1.823,33	1.837,67	1.861,33	1.875,67	1.899,33	1.845,20	1.760,60	1.277,65	0,1%	-1,0%	23,7%	1.155,6%
EKGYO	19,17	18,58	18,88	19,15	19,45	19,72	19,67	20,64	22,93	-0,5%	-6,1%	-19,1%	52,3%
ENKAI	93,45	90,38	91,92	93,33	94,87	96,28	93,08	93,51	94,35	1,1%	-4,1%	-8,1%	55,8%
EREGL	27,58	26,89	27,23	27,73	28,07	28,57	27,62	28,50	28,80	-1,1%	-3,8%	-15,6%	23,6%
FROTO	100,00	97,80	98,90	101,10	102,20	104,40	103,06	105,94	109,68	-3,7%	-8,2%	-10,8%	5,8%
GARAN	125,50	123,23	124,37	125,83	126,97	128,43	127,82	135,11	147,98	-0,8%	-6,6%	-21,6%	6,4%
GUBRF	465,00	447,17	456,08	465,92	474,83	484,67	469,90	500,83	499,87	0,5%	-3,6%	-12,6%	76,8%
ISCTR	12,94	12,71	12,83	13,03	13,15	13,35	13,20	14,14	15,57	-1,8%	-5,3%	-23,5%	5,5%
KCHOL	194,00	186,53	190,27	193,63	197,37	200,73	189,05	186,30	194,33	0,7%	3,1%	0,8%	28,8%
KRDMD	29,12	28,52	28,82	29,28	29,58	30,04	29,23	30,06	30,28	-1,0%	-3,9%	-10,5%	-0,7%
MGROS	594,50	586,17	590,33	597,17	601,33	608,17	597,70	601,15	632,35	-1,4%	-0,2%	-7,9%	22,6%
PETKM	20,50	19,15	19,83	20,27	20,95	21,39	19,49	19,17	18,55	6,8%	4,9%	18,6%	20,1%
PGSUS	174,60	172,87	173,73	174,87	175,73	176,87	177,64	178,90	194,90	-1,4%	-3,8%	-11,1%	-32,3%
SAHOL	88,90	86,67	87,78	88,97	90,08	91,27	89,81	92,84	99,75	-0,2%	-4,9%	-11,8%	9,7%
SASA	2,33	2,29	2,31	2,33	2,35	2,37	2,36	2,35	2,44	0,0%	-5,3%	-5,7%	-37,7%
SISE	43,10	41,78	42,44	43,66	44,32	45,54	45,58	43,31	44,38	-4,0%	-11,5%	-3,9%	13,9%
TAVHL	292,50	283,83	288,17	291,83	296,17	299,83	295,25	295,93	322,44	-0,1%	-2,2%	-5,3%	20,9%
TCELL	104,60	103,13	103,87	105,13	105,87	107,13	106,12	108,86	114,15	-1,7%	-3,5%	-9,7%	13,6%
THYAO	288,75	285,58	287,17	290,33	291,92	295,08	292,35	290,29	305,11	-1,8%	-2,3%	-6,1%	-5,0%
TOASO	271,50	266,00	268,75	273,50	276,25	281,00	275,70	281,65	291,35	-2,9%	-4,4%	-8,7%	73,5%
TRALT	40,98	39,30	40,14	41,02	41,86	42,74	42,21	49,46	51,76	0,5%	-11,7%	-32,8%	41,5%
TTKOM	58,50	56,63	57,57	58,33	59,27	60,03	58,21	60,38	64,76	0,0%	-2,9%	-13,9%	19,1%
TUPRS	247,00	240,83	243,92	247,58	250,67	254,33	247,44	243,99	227,47	2,7%	-3,1%	17,7%	93,8%
ULKER	112,50	109,43	110,97	111,73	113,27	114,03	111,34	113,75	124,83	0,9%	-0,1%	-8,9%	0,8%
YKBNK	32,72	32,03	32,37	32,89	33,23	33,75	33,29	35,39	38,41	-1,4%	-6,0%	-24,4%	36,1%

31.03.2026

## BİST-100 Hisseleri Teknik Göstergeler

Hisse Kod	MOMENTUM		RSI		STOCHASTIC		CCI		MACD
	Sinyal	AA/AS	Sinyal	AA/AS	Sinyal	AA/AS	Sinyal	AA/AS	Sinyal
AEFES								Aşırı Satım	
AGHOL				Aşırı Satım		Aşırı Satım		Aşırı Satım	
AKBNK						Aşırı Satım		Aşırı Satım	
AKSA									
AKSEN	Alış				Alış				Alış
ALARK								Aşırı Satım	
ALTNY					Alış	Aşırı Satım		Aşırı Satım	
ANSGR	Alış					Aşırı Satım		Aşırı Satım	
ARCLK						Aşırı Satım		Aşırı Satım	
ASELS	Satış					Aşırı Satım			
ASTOR							Satış		
BALSU									
BIMAS									
BRSAN	Alış								
BRYAT						Aşırı Satım		Aşırı Satım	
BSOKE					Satış			Aşırı Satım	
BTCIM	Satış				Satış				
CANTE									
CCOLA						Aşırı Satım		Aşırı Satım	
CIMSA									
CWENE	Satış								
DAPGM									
DOAS						Aşırı Satım		Aşırı Satım	
DOHOL					Satış			Aşırı Satım	Satış
DSTKF				Aşırı Alım					
ECILC						Aşırı Satım		Aşırı Satım	
EFOR		Aşırı Satım		Aşırı Satım					
EGEEN				Aşırı Satım		Aşırı Satım		Aşırı Satım	
EKGYO								Aşırı Satım	
ENERY							Alış		
ENJSA									
ENKAI						Aşırı Satım			
EREGL					Alış		Alış		
EUPWR		Aşırı Alım				Aşırı Alım		Aşırı Alım	
FENER								Aşırı Satım	
FROTO						Aşırı Satım		Aşırı Satım	
GARAN						Aşırı Satım		Aşırı Satım	
GENIL								Aşırı Alım	
GESAN	Alış								
GLRMK							Satış		

31.03.2026

## BİST-100 Hisseleri Teknik Göstergeler

Hisse Kod	MOMENTUM		RSI		STOCHASTIC		CCI		MACD
	Sinyal	AA/AS	Sinyal	AA/AS	Sinyal	AA/AS	Sinyal	AA/AS	Sinyal
GRSEL					Satış				
GRTHO						Aşırı Satım		Aşırı Satım	
GSRAY				Aşırı Satım	Alış	Aşırı Satım		Aşırı Satım	
GUBRF							Alış		
HALKB						Aşırı Satım			
HEKTS						Aşırı Satım		Aşırı Satım	
ISCTR				Aşırı Satım		Aşırı Satım		Aşırı Satım	
ISMEN						Aşırı Satım		Aşırı Satım	
IZENR	Satış								
KCAER						Aşırı Satım		Aşırı Satım	
KCHOL						Aşırı Alım		Aşırı Alım	
KLRHO		Aşırı Satım		Aşırı Satım					
KONTR						Aşırı Satım		Aşırı Satım	
KRDMD							Alış		
KTLEV		Aşırı Alım		Aşırı Alım		Aşırı Alım		Aşırı Alım	
KUYAS									Satış
MAGEN							Satış		
MAVI	Satış								
MGROS	Alış				Satış				
MIATK	Alış				Alış				Alış
MPARK					Alış			Aşırı Satım	
OBAMS									
ODAS						Aşırı Satım		Aşırı Satım	
OTKAR						Aşırı Satım			
OYAKC									
PASEU					Satış			Aşırı Satım	
PATEK	Alış								
PETKM	Alış								Alış
PGSUS								Aşırı Satım	
QUAGR					Satış	Aşırı Satım		Aşırı Satım	
RALYH		Aşırı Alım		Aşırı Alım	Satış	Aşırı Alım		Aşırı Alım	
REEDR						Aşırı Satım			
SAHOL								Aşırı Satım	
SASA					Alış				
SISE						Aşırı Satım			
SKBNK					Alış				
SOKM				Aşırı Satım		Aşırı Satım		Aşırı Satım	
TABGD					Satış			Aşırı Satım	
TAVHL	Alış								
TCELL					Satış			Aşırı Satım	

31.03.2026

## BİST-100 Hisseleri Teknik Göstergeler

Hisse Kod	MOMENTUM		RSI		STOCHASTIC		CCI		MACD
	Sinyal	AA/AS	Sinyal	AA/AS	Sinyal	AA/AS	Sinyal	AA/AS	Sinyal
THYAO	Satış				Satış				
TKFEN			Satış			Aşırı Alım		Aşırı Alım	
TOASO								Aşırı Satım	
TRALT		Aşırı Satım	Alış			Aşırı Satım		Aşırı Satım	
TRENJ					Alış	Aşırı Satım	Alış		
TRMET		Aşırı Satım				Aşırı Satım		Aşırı Satım	
TSKB						Aşırı Satım		Aşırı Satım	
TSPOR								Aşırı Satım	
TTKOM									
TTRAK				Aşırı Satım	Satış			Aşırı Satım	
TUKAS								Aşırı Satım	
TUPRS							Alış		
TUREX						Aşırı Satım			
TURSG									
ULKER					Alış	Aşırı Alım			
VAKBN						Aşırı Satım		Aşırı Satım	
VESTL									
YEOTK					Satış				
YKBNK								Aşırı Satım	
ZOREN			Alış			Aşırı Satım		Aşırı Satım	

## Teknik Analiz İndikatörlerine İlişkin Açıklamalar

Teknik göstergeler tablolarında yer alan ifadeler, teknik analiz programlarındaki bazı indikatörlerin ürettiği sinyalleri göstermektedir. Bu sinyaller, İkon Menkul Değerler A. Ş. 'nin alım ya da satım tavsiyesi olarak düşünülmemelidir.

**MOMENTUM** : Göstergede 100 referans noktasını gösterir. Göstergenin referans çizgisinin altına inmesi "SAT", referans çizgisinin üzerine çıkması "AL" sinyali olarak değerlendirilir. Momentumun aşırı satış bölgesinden dönüş eğiliminde olması kısa vadede düşüşün tamamlandığını, momentumun belirli bir tepe yapıp aşağı doğru dönmesi, fiyatlardaki artış hızının yavaşladığını ve fiyatların bir süre sonra gerilemeye başlayacağını gösterir. Gösterge 115 çizgisinin üzerindeyken aşırı alım bölgesinde, 85 çizgisinin altındayken aşırı satım bölgesinde olarak yorumlanır.

**MACD** : Orta vadeli ve hareketli ortalamalardan oluştuğu için trend takip edici bir göstergedir. Göstergede 0 değeri referans çizgisini belirtir. MACD çizgisi kesikli sinyal çizgisini yukarıdan aşağıya doğru kestiğinde "SAT", aşağıdan yukarıya doğru kestiğinde ise "AL" sinyali olarak yorumlanır.

**RSI** : RSI eğrisi "0" ile "100" sayıları arasında değer alır. RSI genellikle 70 çizgisi üzerinde tepe ve 30 çizgisinin de altında dip yapar. Gösterge 70 seviyesinin üzerinde aşırı alım bölgesini, 30 seviyesinin altında ise aşırı satım bölgesini gösterir. RSI'ın 30 çizgisinin altına düşüp tekrar yükselmeye başlaması durumunda "AL" sinyali, 70 çizgisinin üzerine çıkıp bir tepe yaptıktan sonra tekrar aşağı dönmesi durumunda "SAT" sinyali olarak yorumlanır.

**STOCHASTIC** : Stochastic eğrisi "0" ile "100" arasında dalgalanır. Genellikle 80' in üzeri aşırı alım yapılmış bir piyasayı (sat sinyali), 20' nin altı da aşırı satış yapılmış bir piyasayı (al sinyali) gösterir. Ayrıca; yavaşlatılmış %K çizgisi aşağıdan yukarıya doğru %D çizgisini keserse "AL", %K çizgisi %D çizgisini yukarıdan aşağıya doğru keserse "SAT" sinyali olarak değerlendirilir.

**CCI** : CCI eğrisi +100 ile -100 arasında bir değer alır. Göstergede +100 seviyesinin üzeri aşırı alım yapıldığını, -100 seviyesinin altı ise aşırı satım yapıldığını ifade eder. CCI'ın -100 çizgisinin altına düşüp tekrar yükselmeye başlaması durumunda "AL" sinyali, +100 çizgisinin üzerine çıkıp bir tepe yaptıktan sonra tekrar aşağı dönmesi durumunda "SAT" sinyali olarak yorumlanır.

31.03.2026

## Ekonomik Takvim

30.03.2026 - 03.04.2026

30 Mart 2026, Pazartesi					
Saat	Ülke	Başlık	Dönem	Beklenti	Önceki
02:50	Japonya	BOJ Görüş Özeti			
10:00	Türkiye	Ekonomik Güven Endeksi	Mart	100,2	100,7
12:00	Euro Bölgesi	Tüketici Güven Endeksi	Mart	-16,3	-12,2
15:00	Almanya	Tüketici Fiyat Endeksi (Ön Yayın)	Aylık - Mart	1,00%	0,20%
15:00	Almanya	Tüketici Fiyat Endeksi (Ön Yayın)	Yıllık - Mart	2,60%	1,90%
31 Mart 2026, Salı					
Saat	Ülke	Başlık	Dönem	Beklenti	Önceki
02:30	Japonya	Tokyo Çekirdek Tüketici Fiyat Endeksi	Aylık - Mart		0,30%
02:30	Japonya	Tokyo Çekirdek Tüketici Fiyat Endeksi	Yıllık - Mart	2,00%	1,80%
02:30	Japonya	Tokyo Tüketici Fiyat Endeksi	Yıllık - Mart	1,70%	1,60%
02:30	Japonya	İşsizlik Oranı	Şubat	2,70%	2,70%
02:50	Japonya	Sanayi Üretimi (Ön Yayın)	Aylık - Şubat	-2,00%	4,30%
02:50	Japonya	Perakende Satışlar	Yıllık - Şubat	1,50%	1,80%
04:30	Çin	İmalat PMI Endeksi	Mart	49,8	49
04:30	Çin	Hizmet PMI Endeksi	Mart	50,2	49,5
09:00	İngiltere	Gayri Safi Yurtiçi Hasıla	Çeyreklik - 4.Çeyrek	0,10%	0,10%
09:00	İngiltere	Gayri Safi Yurtiçi Hasıla	Yıllık - 4.Çeyrek	1,00%	1,30%
09:00	Almanya	Perakende Satışlar	Aylık - Şubat	0,50%	-0,90%
09:00	Almanya	Perakende Satışlar	Yıllık - Şubat	1,10%	1,20%
10:00	Türkiye	İşsizlik Oranı	Şubat	8,50%	8,10%
10:00	Türkiye	Ticaret Dengesi	Şubat	-9,20 Milyar USD	-8,38 Milyar USD
12:00	Euro Bölgesi	Çekirdek Tüketici Fiyat Endeksi (Ön Yayın)	Aylık - Mart		0,80%
12:00	Euro Bölgesi	Çekirdek Tüketici Fiyat Endeksi (Ön Yayın)	Yıllık - Mart	2,30%	2,40%
12:00	Euro Bölgesi	Tüketici Fiyat Endeksi (Ön Yayın)	Aylık - Mart	0,90%	0,60%
12:00	Euro Bölgesi	Tüketici Fiyat Endeksi (Ön Yayın)	Yıllık - Mart	2,20%	1,90%
15:30	Kanada	Gayri Safi Yurtiçi Hasıla	Aylık - Ocak	0,00%	0,20%
17:00	ABD	Conference Board (CB) Tüketici Güveni	Mart	86	91,2
17:00	ABD	İş İmkanları ve Personel Değişim Oranı (JOLTS)	Mart	6,700M	6,946M
1 Nisan 2026, Çarşamba					
Saat	Ülke	Başlık	Dönem	Beklenti	Önceki
01:00	Avustralya	İmalat PMI Endeksi	Mart	50,1	51,5
03:30	Japonya	İmalat PMI Endeksi	Mart	51,4	53
04:45	Çin	Caixin İmalat PMI Endeksi	Mart	51,7	52,1
10:00	Türkiye	İmalat PMI Endeksi	Mart	49,2	49,3
10:55	Almanya	İmalat PMI Endeksi	Mart	51,7	50,9
11:00	Euro Bölgesi	İmalat PMI Endeksi	Mart	51,4	50,8
11:30	İngiltere	İmalat PMI Endeksi	Mart	51,4	51,7
12:00	Euro Bölgesi	İşsizlik Oranı	Şubat	6,10%	6,10%
15:15	ABD	ADP Tarım Dışı İstihdam	Mart	80K	63K
15:30	ABD	Çekirdek Perakende Satışlar	Aylık - Şubat	-0,10%	0,00%
15:30	ABD	Perakende Satışlar	Aylık - Şubat	-0,10%	-0,20%
16:30	Kanada	İmalat PMI Endeksi	Mart	49,2	51
16:45	ABD	İmalat PMI Endeksi	Mart	52,4	51,6
17:00	ABD	ISM İmalat PMI Endeksi	Mart	52	52,4
20:30	Kanada	BOC Toplantı Tutanakları			
2 Nisan 2026, Perşembe					
Saat	Ülke	Başlık	Dönem	Beklenti	Önceki
15:30	Kanada	Ticaret Dengesi	Şubat	-4,8 Milyar CAD	-3,65 Milyar CAD
15:30	ABD	Ticaret Dengesi	Şubat	-45,0 Milyar USD	-54,50 Milyar USD
3 Nisan 2026, Cuma					
Saat	Ülke	Başlık	Dönem	Beklenti	Önceki
		Good Friday (Tatil)			
03:30	Japonya	Hizmet PMI Endeksi	Mart	52,8	53,8
04:45	Çin	Caixin Hizmet PMI Endeksi	Mart	54,5	56,7
10:00	Türkiye	Tüketici Fiyat Endeksi	Aylık - Mart	2,60%	2,96%
10:00	Türkiye	Tüketici Fiyat Endeksi	Yıllık - Mart	31,60%	31,53%
10:00	Türkiye	Üretici Fiyat Endeksi	Aylık - Mart	1,20%	2,43%
10:00	Türkiye	Üretici Fiyat Endeksi	Yıllık - Mart	24,25%	27,56%
15:30	ABD	Tarım Dışı İstihdam	Mart	50K	-92K
15:30	ABD	Ortalama Saatlik Kazançlar	Aylık - Mart	0,30%	0,40%
15:30	ABD	Ortalama Saatlik Kazançlar	Yıllık - Mart	3,60%	3,80%
15:30	ABD	İşsizlik Oranı	Mart	4,50%	4,40%
16:45	ABD	Hizmet PMI Endeksi	Mart	51,1	51,7
17:00	ABD	ISM Hizmet PMI Endeksi	Mart	54	56,1

Araştırma Birimi  
arastirma@ikonmenkul.com.tr

## Yasal Uyarı

Burada yer alan yatırım bilgi, yorum ve tavsiyeleri yatırım danışmanlığı kapsamında değildir. Yatırım danışmanlığı hizmeti, kişilerin risk ve getiri tercihleri dikkate alınarak kişiye özel sunulmaktadır. Burada yer alan ve hiçbir şekilde yönlendirici nitelikte olmayan içerik, yorum ve tavsiyeler genel bilgilendirme amacıyla hazırlanmıştır. Bu tavsiyeler mali durumunuz ile risk ve getiri tercihlerinize uygun olmayabilir. Bu nedenle, sadece burada yer alan bilgilere dayanarak yatırım kararı verilmesi beklentilerinize uygun sonuçlar doğurmayabilir. Özellikle kaldıraçlı işlemlerinizi yatırdığınız para kadar kaybetme ihtimaliniz vardır. Kaldıraçlı işlemlerde yatırım danışmanlığı hizmeti de verilmemektedir. Burada yer alan yorum ve tavsiyeler, yorum ve tavsiyede bulunanların kişisel görüşlerine dayanmakta olup, herhangi bir yatırım aracının alım satım tavsiyesi veya getiri vaadi olarak yorumlanmamalıdır. Hiçbir şekilde yönlendirici nitelikte olmayan bu içerik genel anlamda bilgi vermeyi amaçlamakta olup; bu içeriğin, müşterilerin ve diğer yatırımcıların alım satım kararlarını destekleyebilecek yeterli bilgileri kapsamayabileceği dikkate alınmalıdır. Yatırım yapmadan önce piyasaların içerdiği riskleri tam olarak anladığınızdan emin olunuz. Web sitemizde yer alan bilgi ve görüşlere dayanarak yapılacak yatırımlar ve ticari işlemlerin sonuçlarından veya ortaya çıkabilecek tüm zararlardan IKON Menkul Değerler A.Ş. sorumlu tutulamaz.