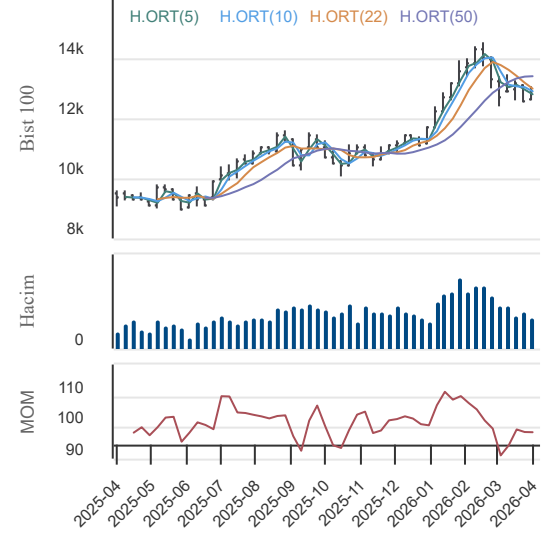


06.04.2026

BIST 100 Teknik Analiz

Düş.	Yük.	Aort.	Kap.	Gün (%)	Haf. (%)	Aylık (%)	Yb (%)
12.916,41	13.075,61	12.936,35	12.936,35	-0,88	1,88	0,02	14,87
İşlem Hacmi (mn TL)				Hareketli Ortalamalar (HO)			
Son	5 Gün Ort.			5	10	22	50
107.189,10	132.493,13			12.868,65	12.883,07	12.974,54	13.408,80
Destek Seviyeleri		Pivot		Direnç Seviyeleri			
12.876,64	12.816,92	12.717,44	12.976,12	13.035,84	13.135,32	13.195,04	

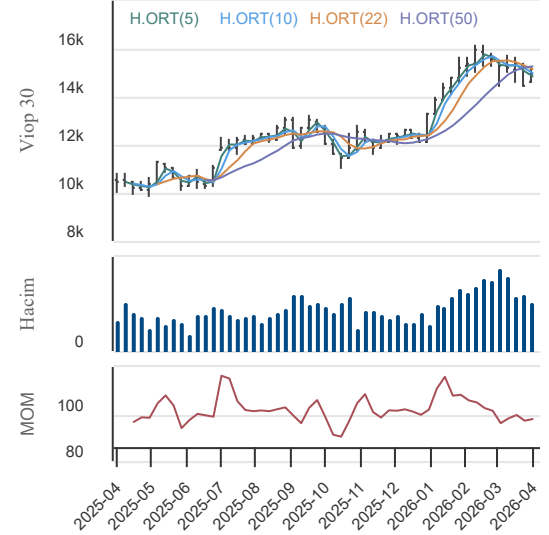
Gün içinde en düşük 12.916,41 en yüksek 13.075,61 seviyesini gören BIST 100 endeksinin günü %0,88 kayıpla tamamladığı gözlenmektedir. Pivot seviye 12.976,12 seviyesinden geçmekte olup, aşağı yönlü hareketlerde birinci destek 12.876,64, ikinci destek ise 12.816,92 seviyesinden geçmektedir. Dirençler ise sırasıyla 13.035,84, 13.135,32 seviyelerinden geçmektedir. Bu aşamada endeksin 5 günlük HO seviyesinin %0,53 üzerinde, Son gün işlem hacmi ise bu aşamada 5 günlük ortalama işlem hacminin % 19,10 altında gerçekleşmiştir.



VIOP30 Teknik Analiz

Düş.	Yük.	Aort.	Kap.	Gün (%)	Haf. (%)	Aylık (%)	Yb (%)
14.922,00	15.215,00	15.037,32	15.000,00	-1,06	2,26	-1,08	22,75
İşlem Hacmi (mn TL)				Hareketli Ortalamalar (HO)			
Son	5 Gün Ort.			5	10	22	50
31.370,25	40.843,73			14.944,40	14.962,10	15.136,77	15.284,40
Destek Seviyeleri		Pivot		Direnç Seviyeleri			
14.876,33	14.752,67	14.583,33	15.045,67	15.169,33	15.338,67	15.462,33	

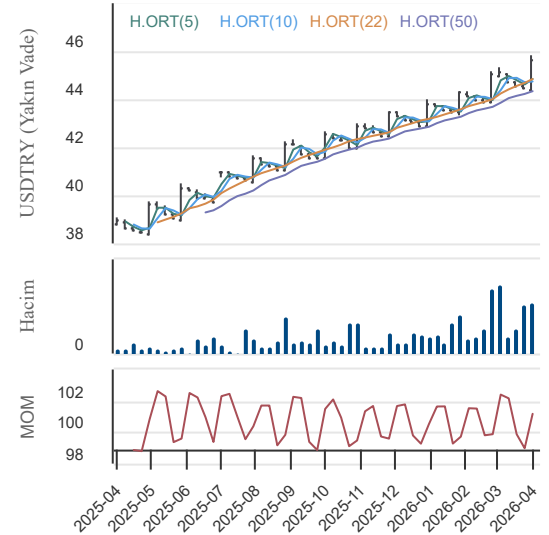
Gün içinde en düşük 14.922,00 en yüksek 15.215,00 seviyesini gören BIST 30 Yakın Vade endeks kontratının günü %1,06 kayıpla tamamladığı gözlenmektedir. Pivot seviye 15.045,67 seviyesinden geçmekte olup, aşağı yönlü hareketlerde birinci destek 14.876,33, ikinci destek ise 14.752,67 seviyesinden geçmektedir. Dirençler ise sırasıyla 15.169,33, 15.338,67 seviyelerinden geçmektedir. Bu aşamada 5 günlük HO seviyesinin %0,37 üzerinde, Son gün işlem hacmi ise bu aşamada 5 günlük ortalama işlem hacminin % 23,19 altında gerçekleşmiştir.



USDTRY (Yakın Vade) Teknik Analiz

Düş.	Yük.	Aort.	Kap.	Gün (%)	Haf. (%)	Aylık (%)	Yb (%)
45,61	45,69	45,62	45,63	-0,08	2,51	1,05	6,41
İşlem Hacmi (mn TL)				Hareketli Ortalamalar (HO)			
Son	5 Gün Ort.			5	10	22	50
19.233,87	21.957,98			45,19	44,88	44,90	44,40
Destek Seviyeleri		Pivot		Direnç Seviyeleri			
45,60	45,56	45,51	45,64	45,68	45,73	45,77	

Gün içinde en düşük 45,61 en yüksek 45,69 seviyesini gören USD/TL Yakın Vade kontratının günü %0,08 kayıpla tamamladığı gözlenmektedir. Pivot seviye 45,64 seviyesinden geçmekte olup, aşağı yönlü hareketlerde birinci destek 45,60, ikinci destek ise 45,56 seviyesinden geçmektedir. Dirençler ise sırasıyla 45,68, 45,73 seviyelerinden geçmektedir. Bu aşamada endeksin 5 günlük HO seviyesinin %0,99 üzerinde, 22 günlük HO seviyesinin ise %1,64 üzerinde hareket ettiği dikkat çekmektedir. Son gün işlem hacmi ise bu aşamada 5 günlük ortalama işlem hacminin % 12,41 altında gerçekleşmiştir.



06.04.2026

BIST En Çok Yükselenler (İlk 5)

Hisse Adı	Kapanış	Günlük D. (%)	Hacim (Mn TL)
LXGYO	17,40	9,99	2.691,6
KARTN	69,45	9,98	42,7
SVGYO	13,23	9,98	1.407,6
YIGIT	26,04	9,97	285,4
HTPSB	14,24	9,96	0,0

BIST En Çok Düşenler (İlk 5)

Hisse Adı	Kapanış	Günlük D. (%)	Hacim (Mn TL)
APYMD	2.421,00	-10,00	0,3
MARKA	53,10	-10,00	391,5
ULAS	38,70	-10,00	50,7
NIBAS	10,13	-9,96	1.028,5
EFOR	7,34	-9,94	276,2

Hacmi En Yüksek Hisseler (İlk 5)

Hisse Adı	Kapanış	Günlük D. (%)	Hacim (Mn TL)
THYAO	296,00	-1,25	6.483,0
EREGL	29,20	3,55	5.877,8
AKBNK	68,75	-0,72	5.337,0
TUPRS	255,25	-0,29	5.022,8
ISCTR	13,15	-0,23	4.746,8

BİST-100 Para Girişi Gözlenen (İlk 5)

Hisse Adı	Kapanış	Günlük D. (%)	Hacim (Mn TL)
EREGL	29,20	3,55	5.877,8
GLRMK	188,50	3,57	3.087,2
KRDMD	31,90	0,69	1.915,5
CWENE	29,96	1,90	1.159,8
OBAMS	8,49	0,95	739,5

BİST-100 Para Çıkışı Gözlenen (İlk 5)

Hisse Adı	Kapanış	Günlük D. (%)	Hacim (Mn TL)
KLRHO	117,80	-8,68	2.604,1
KONTR	7,77	-3,96	472,7
MPARK	408,00	-2,16	328,4
BALSU	14,41	-0,48	118,3

Yurt İçi Piyasalar

Hisse Adı	Son	Gün %	Hafta (%)	Ay (%)
BİST-100	12.936	-0,88	1,88	0,0
BİST-30	14.757	-0,83	2,10	0,7
BİST BANKA	15.973	-0,32	2,44	-10,0
BİST HİZMET	12.002	-0,79	2,04	3,7
BİST SANAYİ	16.399	-0,42	2,59	2,9

Yurt İçi Ekonomi Gündemi

*Borsa İstanbul, haftanın son işlem gününü küresel jeopolitik gerilimin tırmanması ve hafta sonu riskini almak istemeyen yatırımcıların yarattığı satış baskısıyla tamamladı. Cuma gününü yüzde 0,88 değer kaybıyla 12.936 puandan noktlayan BIST 100 endeksi 13.000 puan psikolojik sınırının üzerinde kalıcılık sağlayamadı.

*Bu çalkantılı süreçte sektörel ayrışmalar belirgin bir şekilde ön plana çıkarken; kimya yüzde 4,77, elektrik yüzde 4,05 ve bankacılık yüzde 2,44 oranındaki yükselişleriyle piyasayı ayakta tutan ana kolonlar oldu. Diğer taraftan, zayıf gelen sektörel verilerin etkisiyle otomotiv grubunda derinleşen satışlar dikkat çekti; Tofaş (TOASO) yüzde 5,54 ve Ford Otosan (FROTO) yüzde 4,05 oranında gerileyerek haftanın en çok baskı gören kağıtları arasında yer aldı.

*Yeni haftaya başlarken Borsa İstanbul'un tırmanan askeri retorik, artan enerji maliyetleri ve komşularımızdaki savaşın etkilerinin bize yansımalarının sonuçlarıyla yön arayışına girmesi beklenmektedir. Dağıtımları hız kazanan nakit kâr payları piyasadaki likiditeyi destekleyen önemli iç dinamik konumundadır. Diğer yandan, Orta Doğu'daki krizin hammadde ve lojistik kaynaklı yarattığı maliyet şoklarına karşı ekonomi yönetiminden gelebilecek destek adımları, bu haftanın en kritik beklentilerinden birini oluşturacaktır. Hükümetin ihracatçılar için yüzde 20 olan kurumlar vergisini düşürmeyi değerlendirdiğine dair haber akışı ve ihracatçıların döviz dönüşüm desteğinin artırılmasına yönelik talepleri, yeni haftada dış ticaret ağırlıklı sanayi şirketlerinde güçlü bir beklenti ve pozitif bir katalizör işlevi görebilir. Tüm bu gelişmelere rağmen fiyatlamaların haber akışına karşı oldukça duyarlı olduğu unutulmamalıdır.

Yurt Dışı Ekonomi Gündemi

*Küresel piyasalarda bugün Paskalya Bayramı nedeniyle sakin bir veri takvimi bizleri bekliyor. Saat 16:30'da Kanada hizmet PMI endeksi, saat 17:00'de ABD ISM hizmet PMI endeksi gündemde olacak.

*Bu hafta Çarşamba günü FOMC toplantı tutanakları, Perşembe günü ABD PCE fiyat endeksi, Cuma günü ise ABD enflasyon verileri gündemde olacak.

Global Piyasalar

Hisse Adı	Kapanış	Gün (%)	Hafta (%)	Ay (%)
S&P 500 End.	6.582,69	0,11	3,36	-3,4
Nasdaq End.	21.879,18	0,18	4,44	-2,8
Dow Jones End.	46.504,67	-0,13	2,96	-4,1
DAX30	23.168,08	-0,56	3,89	-2,6
NIKKEI	53.123,49	1,26	-0,47	-5,6

Döviz Piyasası

Hisse Adı	Kapanış	Gün (%)	Hafta (%)	Ay (%)
USDTRY	44,59	0,30	0,38	1,4
EURTRY	51,44	-0,19	0,61	0,6
GBPTRY	58,94	-0,29	-0,17	0,5
EURUSD	1,15	-0,17	0,08	-0,8
GBPUSD	1,32	-0,23	-0,49	-1,1

Emtia Piyasası

Hisse Adı	Kapanış	Gün (%)	Hafta (%)	Ay (%)
Gram Altın TL	6.704,32	0,36	4,37	-7,0
Ons Altın \$	4.655,00	-0,04	1,75	-13,1
CRUDE Petrol	106,58	7,79	0,16	32,6
Ons Gümüş \$	72,22	1,43	4,67	-16,6
Bakır	5,68	1,36	4,47	-2,0

06.04.2026

İş Bankası (C)

Düş.	Yük.	Aort.	Kap.	Gün (%)	Haf. (%)	Aylık (%)	Yb (%)
13,06	13,34	13,18	13,15	-0,23	4,03	-7,54	-2,68
İşlem Hacmi (mn TL)				Hareketli Ortalamalar (HO)			
Son	5 Gün Ort.			5	10	22	50
4.746,81	6.012,33			12,88	12,84	13,36	14,85
Destek Seviyeleri			Pivot	Direnc Seviyeleri			
13,03	12,90	12,75	13,18	13,31	13,46	13,59	

Gün içinde en düşük 13,06 en yüksek 13,34 seviyesini gören İş Bankası (C) hissesinin günü %0,23 kayıpla tamamladığı gözlenmektedir. Pivot seviye 13,18 seviyesinden geçmekte olup, aşağı yönlü hareketlerde birinci destek 13,03, ikinci destek ise 12,90 seviyesinden geçmektedir. Dirençler ise sırasıyla 13,31, 13,46 seviyelerinden geçmektedir. Bu aşamada 5 günlük HO seviyesinin %2,10 üzerinde, Son gün işlem hacmi ise bu aşamada 5 günlük ortalama işlem hacminin % 21,05 altında gerçekleşmiştir.

Kardemir (D)

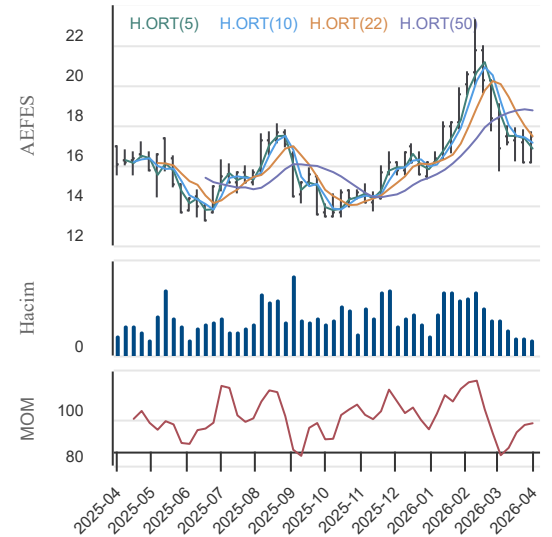
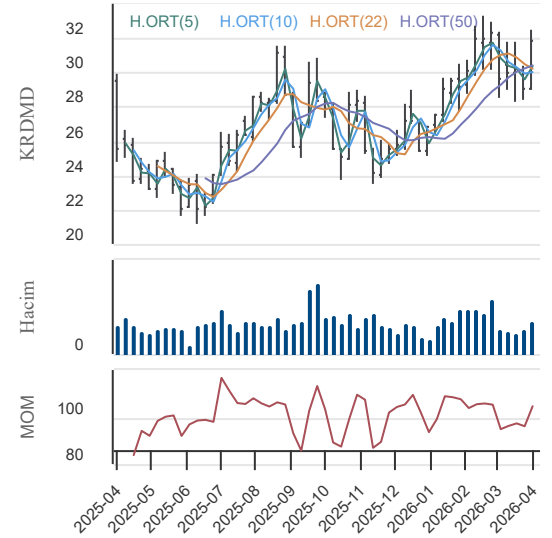
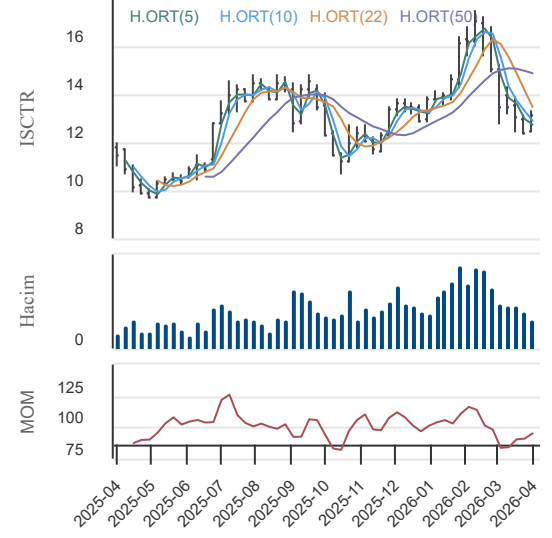
Düş.	Yük.	Aort.	Kap.	Gün (%)	Haf. (%)	Aylık (%)	Yb (%)
31,10	32,44	31,92	31,90	0,69	8,50	7,99	26,29
İşlem Hacmi (mn TL)				Hareketli Ortalamalar (HO)			
Son	5 Gün Ort.			5	10	22	50
1.915,48	1.649,87			31,14	30,30	30,27	30,50
Destek Seviyeleri			Pivot	Direnc Seviyeleri			
31,19	30,47	29,85	31,81	32,53	33,15	33,87	

Gün içinde en düşük 31,10 en yüksek 32,44 seviyesini gören Kardemir (D) hissesinin günü %0,69 kazançla tamamladığı gözlenmektedir. Pivot seviye 31,81 seviyesinden geçmekte olup, aşağı yönlü hareketlerde birinci destek 31,19, ikinci destek ise 30,47 seviyesinden geçmektedir. Dirençler ise sırasıyla 32,53, 33,15 seviyelerinden geçmektedir. Bu aşamada 5 günlük HO seviyesinin %2,45 üzerinde, 22 günlük HO seviyesinin ise %5,40 üzerinde hareket ettiği dikkat çekmektedir. Son gün işlem hacmi ise bu aşamada 5 günlük ortalama işlem hacminin % 16,10 üzerinde gerçekleşmiştir.

Anadolu Efes

Düş.	Yük.	Aort.	Kap.	Gün (%)	Haf. (%)	Aylık (%)	Yb (%)
17,12	17,68	17,35	17,50	1,51	4,60	-5,66	11,39
İşlem Hacmi (mn TL)				Hareketli Ortalamalar (HO)			
Son	5 Gün Ort.			5	10	22	50
704,46	548,53			16,92	17,10	17,37	18,75
Destek Seviyeleri			Pivot	Direnc Seviyeleri			
17,19	16,87	16,63	17,43	17,75	17,99	18,31	

Gün içinde en düşük 17,12 en yüksek 17,68 seviyesini gören Anadolu Efes hissesinin günü %1,51 kazançla tamamladığı gözlenmektedir. Pivot seviye 17,43 seviyesinden geçmekte olup, aşağı yönlü hareketlerde birinci destek 17,19, ikinci destek ise 16,87 seviyesinden geçmektedir. Dirençler ise sırasıyla 17,75, 17,99 seviyelerinden geçmektedir. Bu aşamada 5 günlük HO seviyesinin %3,40 üzerinde, 22 günlük HO seviyesinin ise %0,76 üzerinde hareket ettiği dikkat çekmektedir. Son gün işlem hacmi ise bu aşamada 5 günlük ortalama işlem hacminin % 28,43 üzerinde gerçekleşmiştir.



06.04.2026

KAP Haberleri

Şirket Haberleri:

BORSA İSTANBUL A.Ş.: QNB Bank A.Ş.'nin ortaklara pay devri modeliyle kısmi bölünmesi sonucunda halka açık hale gelen Enpara Bank A.Ş.'nin (Enpara Bank) sermayesinin % 3'ünü temsil eden 374.258.700,12 TL nominal değerli paylarının Merkezi Kayıt Kuruluşu A.Ş. (MKK) nezdinde Borsada işlem görebilir nitelikte kayden oluşturulduğu 03/04/2026 tarihinde KAP'ta duyurulmuştur. Enpara Bank payları 07/04/2026 tarihinden itibaren "ENPRA" işlem kodu ve tek fiyat yöntemi ile Piyasa Öncesi İşlem Platformu'nda (PÖİP) işlem görmeye başlayacaktır. İşlem sırasında ilk fiyatın oluşturduğu emir toplama aşaması sonrasında belirlenen eşleşme fiyatı baz fiyat olacaktır. Seansın geri kalan bölümünde işlem sırasında söz konusu baz fiyat üzerinden belirlenecek üst ve alt fiyat sınırları geçerli olacaktır. PÖİP'te işlem gören paylar brüt takas uygulamasına tabi olup açığa satışa ve kredili menkul kıymet işlemlerine konu edilmeyecektir. İlgili sırada maksimum emir değeri 1.000.000 TL olarak belirlenmiştir.

BEYAZ: 2026 yılı ilk çeyreğinde, bayisi olduğumuz 6 markanın toplam 5.269 adet sıfır km aracını sattık.Şirketimiz, verimlilik odaklı büyüme stratejisi doğrultusunda pazar payını ve satış hacmini artırmaya yönelik faaliyetlerine devam etmektedir.

ANSGR: Rekabet Kurumu tarafından, 4054 sayılı Rekabetin Korunması Hakkında Kanun'un ihlal edilip edilmediğinin tespitine yönelik olarak, Şirketimizin de içinde bulunduğu, sağlık sigortası ve sağlık hizmetleri alanında faaliyet gösteren çeşitli şirketler hakkında soruşturma açılmasına karar verildiği bildirilmiştir. Rekabet Kurumu tarafından soruşturma başlatılması, soruşturmaya konu Şirketlerin Kanun'u ihlal ettikleri veya Kanun kapsamında cezai yaptırım ile karşı karşıya kaldıkları ya da kalacakları şeklinde yorumlanmamalıdır. Konuya ilişkin gelişmeler sermaye piyasası mevzuatına uygun olarak kamuoyu ile paylaşılacaktır.

KRDMA,KRDMB,KRDMD: Şirketimiz, yüksek katma değerli mamul miktarını artırmak ve 3 milyon ton sıvı çelik üretimi yapma hedefi doğrultusunda planladığı yatırımlardan 2. Vakum Altında Gaz Giderme ve Sizing Block projelerinden sonra 2 No.lu Sürekli Döküm Makinesi yatırımını da tamamlayarak, şirketin 89. kuruluş yıl dönümüne denk gelen 3 Nisan 2026 tarihinde devreye almıştır.Bu yatırım ile kapasite artışının yanı sıra nitelikli, kaliteli ve yüksek katma değerli üretim kabiliyetimizde artış sağlanacak olup, stratejik hedeflerimize ulaşılması yönünde önemli bir eşik aşılmıştır.

KLGYO: Şirketimizin, Emlak Konut Gayrimenkul Yatırım Ortaklığı A.Ş. ile yüklenici sıfatıyla yer aldığı KİLER GYO A.Ş. & BİSKON Yapı A.Ş. İş Ortaklığı (KİLER - BİSKON Ümraniye İş Ortaklığı) arasında, 14.11.2022 tarihinde imzalanan "İstanbul Ümraniye İnkılap Arsa Satışı Karşılıklı Gelir Paylaşımı İşi" sözleşmesi, imalat ve satış sürecine başlanılmadan önce taraflar arasında akdedilen Tasfiye Protokolü çerçevesinde karşılıklı olarak tasfiye edilmiştir.

ENDAE: Şirketimizin 03.04.2026 tarih ve 06 sayılı Yönetim Kurulu kararı kapsamında;10 MWp kapasiteli Güneş Enerjisi Santrali (GES) ile 10 MWh kurulu gücünde Enerji Depolama Sistemi (BESS) lisansına ve arazisine sahip olan Romanya'da mukim Zenit Solar S.R.L. paylarının satın alınması için Rencon S.R.L. ("Rencon") ile imzalanan ön protokol (term sheet) şartları, Rencon tarafından süresi içinde yerine getirilemediğinden protokolün fesih edilmesine, fesih ihbarnamesinin Rencon'a tebliğ edilmesine karar verilmiştir.

EBEBK: Mart 2026'da Türkiye'deki ebebek mağazalarını ziyaret eden ziyaretçi sayısı 5.184.128 olarak gerçekleşmiş olup bu sayı Mart 2025'te 4.560.087'dir.Mart 2026'da sona eren 3 aylık dönemde Türkiye'deki ebebek mağazalarını ziyaret eden ziyaretçi sayısı 14.244.571, 2025 yılının aynı döneminde ise 13.099.808 olarak gerçekleşmiştir. Mart 2026'da ebebek.com internet sitesi ziyaret sayısı 11.771.871 olarak gerçekleşmiş olup bu sayı Mart 2025'te 11.956.140'tır.Mart 2026'da sona eren 3 aylık dönemde ebebek.com internet sitesi ziyaret sayısı 40.641.411, 2025 yılının aynı döneminde ise 40.379.758 olarak gerçekleşmiştir.

Genel Kurul Haberleri:

BIOEN, MARBL

Not: Bu rapor, 03 Nisan saat 18:10 itibaren, 06 Nisan saat 08:00 kadar KAP içerisinde yayımlanan haberler içerisinde derlenmiştir.Kaynaklar: KAP, Finnet, Matriks ve Şirket Açıklamaları.

06.04.2026

BIST-30 Hisseleri

Hisse Adı	Kapanış	Destekler		Pivot	Dirençler		Hareketli Ortalamalar			Performans			
		Destek 2	Destek 1		Direnç 1	Direnç 2	5 HO	20 HO	50 HO	Gün. (%)	Haf. (%)	Aylık (%)	Yıllık (%)
AEFES	17,50	16,87	17,19	17,43	17,75	17,99	16,92	17,23	18,75	1,5%	4,6%	-5,7%	6,5%
AKBNK	68,75	67,08	67,92	69,08	69,92	71,08	67,57	70,24	78,27	-0,7%	2,8%	-10,1%	35,0%
ASELS	330,50	324,50	327,50	333,00	336,00	341,50	325,60	333,18	318,15	-1,8%	-0,1%	2,6%	182,1%
ASTOR	206,50	202,03	204,27	208,03	210,27	214,03	200,36	194,32	181,02	-0,6%	0,3%	17,7%	93,5%
BIMAS	691,00	673,67	682,33	695,17	703,83	716,67	688,70	681,23	678,55	-1,8%	3,1%	5,8%	58,1%
DSTKF	1.957,00	1.920,33	1.938,67	1.967,33	1.985,67	2.014,33	1.912,80	1.831,55	1.378,86	0,2%	5,8%	29,6%	1.287,9%
EKGYO	19,51	19,08	19,29	19,67	19,88	20,26	19,44	20,17	22,67	-0,5%	1,2%	-10,2%	56,7%
ENKAI	93,65	92,82	93,23	93,82	94,23	94,82	93,93	93,46	95,36	-0,7%	1,3%	0,6%	58,5%
EREGL	29,20	27,19	28,19	29,03	30,03	30,87	28,40	28,30	28,99	3,5%	4,7%	0,2%	31,1%
FROTO	99,60	98,40	99,00	100,20	100,80	102,00	100,78	104,90	109,76	-1,1%	-4,0%	-5,1%	2,0%
GARAN	132,20	128,40	130,30	131,70	133,60	135,00	128,86	132,91	146,46	0,7%	4,5%	-3,9%	16,0%
GUBRF	479,75	461,92	470,83	485,67	494,58	509,42	480,10	495,11	505,94	-2,3%	3,7%	-7,3%	78,5%
ISCTR	13,15	12,90	13,03	13,18	13,31	13,46	12,88	13,26	14,85	-0,2%	4,0%	-7,5%	13,1%
KCHOL	191,30	189,17	190,23	192,37	193,43	195,57	193,80	188,08	194,86	-0,9%	-0,7%	4,9%	27,7%
KRDMD	31,90	30,47	31,19	31,81	32,53	33,15	31,14	30,26	30,50	0,7%	8,5%	8,0%	12,6%
MGROS	601,00	586,33	593,67	608,33	615,67	630,33	607,10	597,85	631,19	-3,1%	-0,3%	-4,9%	29,6%
PETKM	19,88	19,32	19,60	20,02	20,30	20,72	20,39	19,49	18,79	-0,6%	3,5%	3,8%	20,1%
PGSUS	176,60	174,53	175,57	177,33	178,37	180,13	177,00	177,97	192,99	-1,3%	-0,2%	-2,6%	-28,4%
SAHOL	89,00	87,23	88,12	89,43	90,32	91,63	89,03	90,78	97,86	-1,2%	1,5%	-1,7%	13,5%
SASA	2,37	2,28	2,32	2,41	2,45	2,54	2,38	2,37	2,44	-2,9%	1,7%	3,9%	-34,5%
SISE	44,00	42,89	43,45	44,17	44,73	45,45	44,08	43,87	44,77	-1,5%	-2,0%	6,8%	21,5%
TAVHL	320,50	311,50	316,00	319,25	323,75	327,00	312,60	299,16	322,15	-0,7%	9,5%	9,1%	36,4%
TCELL	107,50	104,90	106,20	107,40	108,70	109,90	106,42	107,83	114,14	0,6%	1,0%	-5,1%	21,5%
THYAO	296,00	292,17	294,08	296,92	298,83	301,67	295,35	292,29	305,19	-1,3%	0,7%	3,1%	-0,3%
TOASO	264,25	258,92	261,58	265,67	268,33	272,42	270,30	279,46	291,52	-1,9%	-5,5%	-6,6%	67,8%
TRALT	43,66	42,58	43,12	44,20	44,74	45,82	42,96	47,44	51,30	-3,3%	7,1%	-17,3%	55,2%
TTKOM	58,60	57,50	58,05	58,70	59,25	59,90	58,49	59,41	64,40	0,5%	0,2%	-8,4%	20,3%
TUPRS	255,25	251,25	253,25	257,25	259,25	263,25	254,05	250,12	230,69	-0,3%	6,1%	13,1%	103,2%
VAKBN	31,14	30,25	30,69	31,13	31,57	32,01	30,72	32,53	35,99	-0,6%	0,3%	-14,0%	33,9%
YKBNK	34,42	33,62	34,02	34,50	34,90	35,38	33,81	34,67	38,10	-0,6%	3,7%	-7,2%	43,7%

06.04.2026

BİST-100 Hisseleri Teknik Göstergeler

Hisse Kod	MOMENTUM		RSI		STOCHASTIC		CCI		MACD
	Sinyal	AA/AS	Sinyal	AA/AS	Sinyal	AA/AS	Sinyal	AA/AS	Sinyal
AEFES	Alış								
AGHOL						Aşırı Alım			
AKBNK									
AKSA							Aşırı Alım		
AKSEN									
ALARK									
ALTNY									
ANSGR									
ARCLK									
ASELS									
ASTOR							Aşırı Alım		
BALSU							Aşırı Alım		
BIMAS	Satış						Satış		
BRSAN									
BRYAT						Aşırı Alım			Alış
BSOKE									
BTCIM									
CANTE	Satış								
CCOLA								Aşırı Satım	
CIMSA	Satış						Satış		
CVKMD					Alış			Aşırı Alım	
CWENE								Aşırı Alım	
DAPGM					Satış				
DOAS									
DOHOL						Aşırı Satım		Aşırı Satım	
DSTKF				Aşırı Alım				Aşırı Alım	
ECILC									
EFOR		Aşırı Satım		Aşırı Satım		Aşırı Satım		Aşırı Satım	
EKGYO									
ENERY					Satış			Aşırı Satım	
ENJSA	Alış								
ENKAI	Satış								
EREGL								Aşırı Alım	
EUPWR							Satış		
EUREN									
FENER									
FROTO								Aşırı Satım	
GARAN									
GENIL		Aşırı Alım		Aşırı Alım	Satış	Aşırı Alım		Aşırı Alım	
GESAN								Aşırı Alım	

06.04.2026

BİST-100 Hisseleri Teknik Göstergeler

Hisse Kod	MOMENTUM		RSI		STOCHASTIC		CCI		MACD
	Sinyal	AA/AS	Sinyal	AA/AS	Sinyal	AA/AS	Sinyal	AA/AS	Sinyal
GLRMK								Aşırı Alım	
GRSEL									
GRTHO									
GSRAY	Alış								
GUBRF	Satış								
HALKB									
HEKTS									
ISCTR	Alış								
ISMEN									Alış
IZENR	Satış				Alış				
KCHOL									
KLRHO	Satış								
KONTR		Aşırı Satım		Aşırı Satım	Satış	Aşırı Satım		Aşırı Satım	
KRDMD						Aşırı Alım		Aşırı Alım	
KTLEV		Aşırı Alım		Aşırı Alım		Aşırı Alım		Aşırı Alım	
KUYAS					Alış				
MAGEN				Aşırı Alım		Aşırı Alım		Aşırı Alım	
MAVI									
MGROS							Satış		
MIATK							Satış		
MPARK						Aşırı Satım		Aşırı Satım	
OBAMS					Satış				
ODAS						Aşırı Alım		Aşırı Alım	Alış
OTKAR									
OYAKC									
PAHOL									
PASEU								Aşırı Satım	
PATEK	Satış								
PETKM	Alış								
PGSUS	Satış								
PSGYO						Aşırı Satım			
QUAGR								Aşırı Alım	
RALYH		Aşırı Alım							
REEDR		Aşırı Satım							Satış
SAHOL									
SARKY									Alış
SASA	Satış								
SISE	Satış								Satış
SKBNK	Alış								
SOKM						Aşırı Alım			

06.04.2026

BİST-100 Hisseleri Teknik Göstergeler

Hisse Kod	MOMENTUM		RSI		STOCHASTIC		CCI		MACD
	Sinyal	AA/AS	Sinyal	AA/AS	Sinyal	AA/AS	Sinyal	AA/AS	Sinyal
TABGD									
TAVHL						Aşırı Alım		Aşırı Alım	
TCELL	Satış								
THYAO							Satış		
TKFEN		Aşırı Alım		Aşırı Alım				Aşırı Alım	
TOASO								Aşırı Satım	
TRALT									
TRENJ									
TRMET									
TSKB									
TTKOM					Alış				
TUKAS									
TUPRS									
TUREX								Aşırı Alım	
TURSG									
ULKER					Satış	Aşırı Alım		Aşırı Alım	
VAKBN									
VESTL								Aşırı Alım	
YKBNK						Aşırı Alım			
ZOREN						Aşırı Alım			

Teknik Analiz İndikatörlerine İlişkin Açıklamalar

Teknik göstergeler tablolarında yer alan ifadeler, teknik analiz programlarındaki bazı indikatörlerin ürettiği sinyalleri göstermektedir. Bu sinyaller, İkon Menkul Değerler A. Ş. 'nin alım ya da satım tavsiyesi olarak düşünülmemelidir.

MOMENTUM : Göstergede 100 referans noktasını gösterir. Göstergenin referans çizgisinin altına inmesi "SAT", referans çizgisinin üzerine çıkması "AL" sinyali olarak değerlendirilir. Momentumun aşırı satış bölgesinden dönüş eğiliminde olması kısa vadede düşüşün tamamlandığını, momentumun belirli bir tepe yapıp aşağı doğru dönmesi, fiyatlardaki artış hızının yavaşladığını ve fiyatların bir süre sonra gerilemeye başlayacağını gösterir. Gösterge 115 çizgisinin üzerindeyken aşırı alım bölgesinde, 85 çizgisinin altındayken aşırı satım bölgesinde olarak yorumlanır.

MACD : Orta vadeli ve hareketli ortalamalardan oluştuğu için trend takip edici bir göstergedir. Göstergede 0 değeri referans çizgisini belirtir. MACD çizgisi kesikli sinyal çizgisini yukarıdan aşağıya doğru kestiğinde "SAT", aşağıdan yukarıya doğru kestiğinde ise "AL" sinyali olarak yorumlanır.

RSI : RSI eğrisi "0" ile "100" sayıları arasında değer alır. RSI genellikle 70 çizgisi üzerinde tepe ve 30 çizgisinin de altında dip yapar. Gösterge 70 seviyesinin üzerinde aşırı alım bölgesini, 30 seviyesinin altında ise aşırı satım bölgesini gösterir. RSI'ın 30 çizgisinin altına düşüp tekrar yükselmeye başlaması durumunda "AL" sinyali, 70 çizgisinin üzerine çıkıp bir tepe yaptıktan sonra tekrar aşağı dönmesi durumunda "SAT" sinyali olarak yorumlanır.

STOCHASTIC : Stochastic eğrisi "0" ile "100" arasında dalgalanır. Genellikle 80' in üzeri aşırı alım yapılmış bir piyasayı (sat sinyali), 20' nin altı da aşırı satış yapılmış bir piyasayı (al sinyali) gösterir. Ayrıca; yavaşlatılmış %K çizgisi aşağıdan yukarıya doğru %D çizgisini keserse "AL", %K çizgisi %D çizgisini yukarıdan aşağıya doğru keserse "SAT" sinyali olarak değerlendirilir.

CCI : CCI eğrisi +100 ile -100 arasında bir değer alır. Göstergede +100 seviyesinin üzeri aşırı alım yapıldığını, -100 seviyesinin altı ise aşırı satım yapıldığını ifade eder. CCI'ın -100 çizgisinin altına düşüp tekrar yükselmeye başlaması durumunda "AL" sinyali, +100 çizgisinin üzerine çıkıp bir tepe yaptıktan sonra tekrar aşağı dönmesi durumunda "SAT" sinyali olarak yorumlanır.

06.04.2026

Ekonomik Takvim

06.04.2026 - 10.04.2026

6 Nisan 2026, Pazartesi					
Saat	Ülke	Başlık	Dönem	Beklenti	Önceki
		Paskalya			
16:30	Kanada	Hizmet PMI Endeksi	Mart	48	46,5
17:00	ABD	ISM Hizmet PMI Endeksi	Mart	54	56,1
7 Nisan 2026, Salı					
Saat	Ülke	Başlık	Dönem	Beklenti	Önceki
02:00	Avustralya	Hizmet PMI Endeksi	Mart	46,6	52,2
10:55	Almanya	Hizmet PMI Endeksi	Mart	51,2	53,5
11:00	Euro Bölgesi	Hizmet PMI Endeksi	Mart	50,1	51,9
11:30	İngiltere	Hizmet PMI Endeksi	Mart	51,2	53,9
11:30	Euro Bölgesi	Sentix Yatırımcı Güveni	Nisan		-3,1
15:30	ABD	Çekirdek Dayanıklı Mal Siparişleri	Aylık - Şubat	0,70%	0,40%
15:30	ABD	Dayanıklı Mal Siparişleri	Aylık - Şubat	0,60%	0,00%
19:00	ABD	EIA Kısa Vadeli Enerji Görünümü			
8 Nisan 2026, Çarşamba					
Saat	Ülke	Başlık	Dönem	Beklenti	Önceki
05:00	Yeni Zelanda	Yeni Zelanda Merkez Bankası Faiz Kararı	Nisan		2,25%
09:00	Almanya	Fabrika Siparişleri	Aylık - Şubat	5,70%	-11,10%
12:00	Euro Bölgesi	Üretici Fiyat Endeksi	Aylık - Şubat	0,50%	0,70%
12:00	Euro Bölgesi	Üretici Fiyat Endeksi	Yıllık - Şubat	-1,90%	-2,10%
12:00	Euro Bölgesi	Perakende Satışlar	Aylık - Şubat	0,20%	-0,10%
12:00	Euro Bölgesi	Perakende Satışlar	Yıllık - Şubat	1,80%	2,00%
21:00	ABD	FOMC Toplantı Tutanaqları			
9 Nisan 2026, Perşembe					
Saat	Ülke	Başlık	Dönem	Beklenti	Önceki
09:00	Almanya	Ticaret Dengesi	Şubat	19.1 Milyar EUR	21.2 Milyar EUR
09:00	Almanya	Sanayi Üretimi	Aylık - Şubat	0,20%	-0,50%
15:30	ABD	Çekirdek PCE Fiyat Endeksi	Aylık - Şubat	0,20%	0,40%
15:30	ABD	Çekirdek PCE Fiyat Endeksi	Yıllık - Şubat	2,80%	3,10%
15:30	ABD	PCE Fiyat Endeksi	Aylık - Şubat	0,30%	0,30%
15:30	ABD	PCE Fiyat Endeksi	Yıllık - Şubat	2,80%	2,80%
15:30	ABD	Gayri Safi Yurtiçi Hasıla	Çeyreklik - 4. Çeyrek	0,70%	4,40%
10 Nisan 2026, Cuma					
Saat	Ülke	Başlık	Dönem	Beklenti	Önceki
04:30	Çin	Tüketici Fiyat Endeksi	Aylık - Mart	0,20%	1,00%
04:30	Çin	Tüketici Fiyat Endeksi	Yıllık - Mart	1,10%	1,30%
09:00	Almanya	Tüketici Fiyat Endeksi	Aylık - Mart	1,10%	0,20%
09:00	Almanya	Tüketici Fiyat Endeksi	Yıllık - Mart	2,70%	1,90%
10:00	Türkiye	Sanayi Üretimi	Aylık - Şubat		-2,80%
10:00	Türkiye	Sanayi Üretimi	Yıllık - Şubat		-1,80%
15:30	ABD	Çekirdek Tüketici Fiyat Endeksi	Aylık - Mart	0,20%	0,20%
15:30	ABD	Çekirdek Tüketici Fiyat Endeksi	Yıllık - Mart	2,60%	2,50%
15:30	ABD	Tüketici Fiyat Endeksi	Aylık - Mart	0,80%	0,30%
15:30	ABD	Tüketici Fiyat Endeksi	Yıllık - Mart	3,10%	2,40%
15:30	Kanada	İşsizlik Oranı	Mart	6,90%	6,70%

Araştırma Birimi
arastirma@ikonmenkul.com.tr

Yasal Uyarı

Burada yer alan yatırım bilgi, yorum ve tavsiyeleri yatırım danışmanlığı kapsamında değildir. Yatırım danışmanlığı hizmeti, kişilerin risk ve getiri tercihleri dikkate alınarak kişiye özel sunulmaktadır. Burada yer alan ve hiçbir şekilde yönlendirici nitelikte olmayan içerik, yorum ve tavsiyeler genel bilgilendirme amacıyla hazırlanmıştır. Bu tavsiyeler mali durumunuz ile risk ve getiri tercihlerinize uygun olmayabilir. Bu nedenle, sadece burada yer alan bilgilere dayanarak yatırım kararı verilmesi beklentilerinize uygun sonuçlar doğurmayabilir. Özellikle kaldıraçlı işlemlerinizi yatırdığınız para kadar kaybetme ihtimaliniz vardır. Kaldıraçlı işlemlerde yatırım danışmanlığı hizmeti de verilmemektedir. Burada yer alan yorum ve tavsiyeler, yorum ve tavsiyede bulunanların kişisel görüşlerine dayanmakta olup, herhangi bir yatırım aracının alım satım tavsiyesi veya getiri vaadi olarak yorumlanmamalıdır. Hiçbir şekilde yönlendirici nitelikte olmayan bu içerik genel anlamda bilgi vermeyi amaçlamakta olup; bu içeriğin, müşterilerin ve diğer yatırımcıların alım satım kararlarını destekleyebilecek yeterli bilgileri kapsamayabileceği dikkate alınmalıdır. Yatırım yapmadan önce piyasaların içerdiği riskleri tam olarak anladığınızdan emin olunuz. Web sitemizde yer alan bilgi ve görüşlere dayanarak yapılacak yatırımlar ve ticari işlemlerin sonuçlarından veya ortaya çıkabilecek tüm zararlardan IKON Menkul Değerler A.Ş. sorumlu tutulamaz.