

07.04.2026

BIST 100 Teknik Analiz

Düş.	Yük.	Aort.	Kap.	Gün (%)	Haf. (%)	Aylık (%)	Yb (%)
12.960,20	13.167,87	13.112,31	13.112,31	1,36	3,85	2,50	16,43
İşlem Hacmi (mn TL)				Hareketli Ortalamalar (HO)			
Son	5 Gün Ort.			5	10	22	50
142.079,48	139.019,53			12.965,84	12.877,48	12.982,23	13.411,19
Destek Seviyeleri		Pivot		Direnc Seviyeleri			
12.992,38	12.872,46	12.784,71	13.080,13	13.200,05	13.287,80	13.407,72	

Gün içinde en düşük 12.960,20 en yüksek 13.167,87 seviyesini gören BIST 100 endeksinin günü %1,36 kazançla tamamladığı gözlenmektedir. Pivot seviye 13.080,13 seviyesinden geçmekte olup, aşağı yönlü hareketlerde birinci destek 12.992,38, ikinci destek ise 12.872,46 seviyesinden geçmektedir. Dirençler ise sırasıyla 13.200,05, 13.287,80 seviyelerinden geçmektedir. Bu aşamada endeksin 5 günlük HO seviyesinin %1,13 üzerinde, 22 günlük HO seviyesinin ise %1,00 üzerinde hareket ettiği dikkat çekmektedir. Son gün işlem hacmi ise bu aşamada 5 günlük ortalama işlem hacminin % 2,20 üzerinde gerçekleşmiştir.

VIOP30 Teknik Analiz

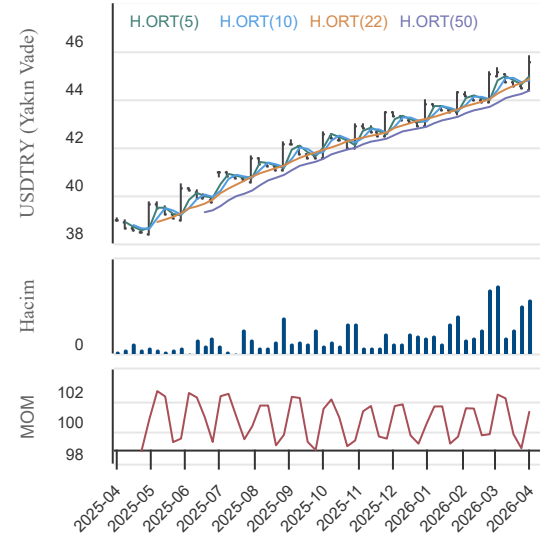
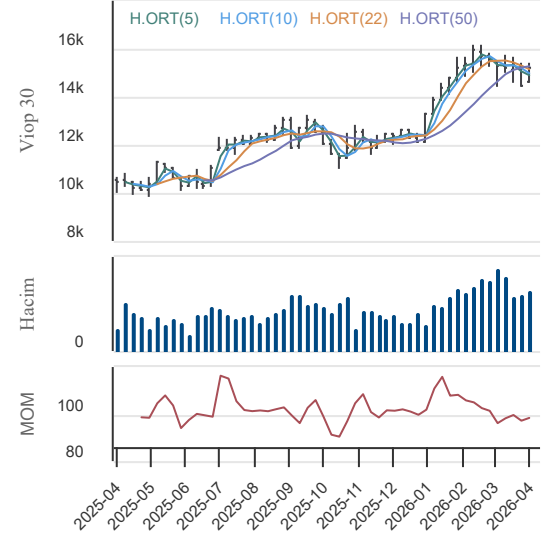
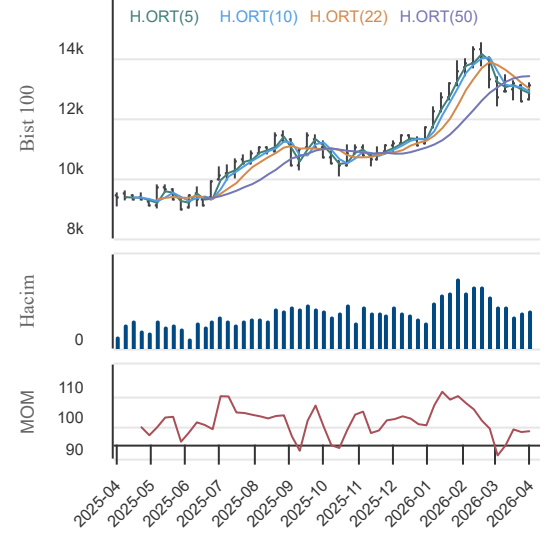
Düş.	Yük.	Aort.	Kap.	Gün (%)	Haf. (%)	Aylık (%)	Yb (%)
14.985,00	15.380,00	15.235,63	15.275,00	1,83	5,06	2,92	25,00
İşlem Hacmi (mn TL)				Hareketli Ortalamalar (HO)			
Son	5 Gün Ort.			5	10	22	50
43.691,67	42.599,83			15.091,40	14.950,10	15.135,32	15.297,80
Destek Seviyeleri		Pivot		Direnc Seviyeleri			
15.046,67	14.818,33	14.651,67	15.213,33	15.441,67	15.608,33	15.836,67	

Gün içinde en düşük 14.985,00 en yüksek 15.380,00 seviyesini gören BIST 30 Yakın Vade endeks kontratının günü %1,83 kazançla tamamladığı gözlenmektedir. Pivot seviye 15.213,33 seviyesinden geçmekte olup, aşağı yönlü hareketlerde birinci destek 15.046,67, ikinci destek ise 14.818,33 seviyesinden geçmektedir. Dirençler ise sırasıyla 15.441,67, 15.608,33 seviyelerinden geçmektedir. Bu aşamada 5 günlük HO seviyesinin %1,22 üzerinde, 22 günlük HO seviyesinin ise %0,92 üzerinde hareket ettiği dikkat çekmektedir. Son gün işlem hacmi ise bu aşamada 5 günlük ortalama işlem hacminin % 2,56 üzerinde gerçekleşmiştir.

USDTRY (Yakın Vade) Teknik Analiz

Düş.	Yük.	Aort.	Kap.	Gün (%)	Haf. (%)	Aylık (%)	Yb (%)
45,55	45,60	45,57	45,56	-0,16	2,44	0,97	6,24
İşlem Hacmi (mn TL)				Hareketli Ortalamalar (HO)			
Son	5 Gün Ort.			5	10	22	50
5.864,76	19.051,93			45,40	44,97	44,92	44,44
Destek Seviyeleri		Pivot		Direnc Seviyeleri			
45,54	45,52	45,49	45,57	45,59	45,62	45,64	

Gün içinde en düşük 45,55 en yüksek 45,60 seviyesini gören USD/TL Yakın Vade kontratının günü %0,16 kayıpla tamamladığı gözlenmektedir. Pivot seviye 45,57 seviyesinden geçmekte olup, aşağı yönlü hareketlerde birinci destek 45,54, ikinci destek ise 45,52 seviyesinden geçmektedir. Dirençler ise sırasıyla 45,59, 45,62 seviyelerinden geçmektedir. Bu aşamada endeksin 5 günlük HO seviyesinin %0,34 üzerinde, 22 günlük HO seviyesinin ise %1,43 üzerinde hareket ettiği dikkat çekmektedir. Son gün işlem hacmi ise bu aşamada 5 günlük ortalama işlem hacminin % 69,22 altında gerçekleşmiştir.



07.04.2026

BİST En Çok Yükselenler (İlk 5)

Hisse Adı	Kapanış	Günlük D. (%)	Hacim (Mn TL)
AYEN	37,84	10,00	97,5
LXGYO	19,14	10,00	1.795,3
CRFSA	133,10	10,00	34,1
GEREL	33,02	9,99	582,8
PAGYO	129,90	9,99	73,3

BİST En Çok Düşenler (İlk 5)

Hisse Adı	Kapanış	Günlük D. (%)	Hacim (Mn TL)
ULAS	34,84	-9,97	79,4
NIBAS	9,12	-9,97	1.009,0
IHAAS	75,50	-9,96	293,4
RPTEK	4,51	-9,44	0,0
KLRHO	109,00	-7,47	1.067,8

Hacmi En Yüksek Hisseler (İlk 5)

Hisse Adı	Kapanış	Günlük D. (%)	Hacim (Mn TL)
KTLEV	81,15	1,44	10.998,8
THYAO	297,25	0,42	10.906,4
ISCTR	13,32	1,29	7.809,3
TUPRS	256,50	0,49	7.337,7
ASELS	337,00	1,97	7.148,2

BİST-100 Para Girişi Gözlenen (İlk 5)

Hisse Adı	Kapanış	Günlük D. (%)	Hacim (Mn TL)
ASELS	337,00	1,97	7.148,2
EREGL	30,06	2,95	6.014,6
SASA	2,48	4,64	4.972,4
YKBANK	35,14	2,09	4.838,6
GARAN	135,60	2,57	3.864,1

BİST-100 Para Çıkışı Gözlenen (İlk 5)

Hisse Adı	Kapanış	Günlük D. (%)	Hacim (Mn TL)
AEFES	17,24	-1,49	1.003,7
TABGD	238,60	-2,05	347,8
GSRAY	1,08	-0,92	214,6
EUREN	4,53	-0,88	212,5

Yurt İçi Piyasalar

Hisse Adı	Son	Gün %	Hafta (%)	Ay (%)
BİST-100	13.112	1,36	3,85	2,5
BİST-30	14.971	1,45	4,56	3,0
BİST BANKA	16.283	1,94	6,12	-3,9
BİST HİZMET	12.141	1,15	3,14	7,8
BİST SANAYİ	16.625	1,38	4,33	2,5

Yurt İçi Ekonomi Gündemi

*BİST100 haftanın ilk işlem gününü, jeopolitik risklerin yarattığı başlangıç baskısını üzerinden atarak oldukça güçlü geçen bir seansın ardından, yüzde 1,36 değer kazancıyla 13.112 puandan kapatarak 13.000 psikolojik sınırının üzerinde kalıcılık sağladı. Endekste 77 hisse günü pozitif tarafta kapayarak alımların genele yayıldığını gösterirken günü negatif tarafta kapayan tek sektör endeksi ise aracı kurumlar oldu.

*Küresel ölçekte piyasaların odağında, gece yarısı ABD ve İran hattından gelen ve diplomatik çözüm umutlarını sarsan son dakika haberleri yer alıyor. İran Dini Lideri Hamaney'in, Trump tarafından sunulan 15 maddelik ateşkes ve nükleer mutabakat teklifini "kabul edilemez ve aşağılayıcı" bularak kesin bir dille reddetmesi, bölgedeki tansiyonu en üst seviyeye taşıdı. Bu restleşmenin hemen ardından Trump'ın sosyal medya üzerinden yayımladığı "gece yarısı ultimatomu", İran'ın belirlenen şartlara uymaması halinde stratejik enerji ve nükleer tesislerin "eşi benzeri görülmemiş" bir karşılıkla hedef alınacağını duyurması, küresel risk algısını tetikledi.

*Bugün endeksin gece yarısı sertleşen bu restleşmeyi ve ultimatom saatlerinin daralmasını fiyatlayarak yüksek volatilitéyle güne başlaması bekliyoruz. Askeri retorikteki sertleşmenin yanı sıra, bugün gerçekleştirilecek Hazine ihaleleri ile para piyasalarındaki likidite dengesi takip edilecektir. Diplomatik sızıntıların rasyonel fiyatlamaların önüne geçebileceği bu kritik eşikte, yatırımcıların portföy dengelerini sıkı bir disiplinle korumaları ve yüksek duyarlılıklı bir temkinli işlem stratejisine sadık kalmalarını öneriyoruz.

Yurt Dışı Ekonomi Gündemi

*Petrol fiyatları Asya seansından yükseliş ile dönüyor. Brent petrol Haziran 2026 aktif kontratı 111.50 \$ ve Crude petrol Mayıs 2026 aktif kontratı ise 115 \$'dan güne başlıyor. Vadeler arasındaki fark rekor düzeye ulaştı ve volatilité oldukça yüksek.

*Değerli metallerde Ons Altın 4500 \$'ın üzerinde tutunmaya çalışırken, ABD borsası vadeli endeksleri yükselen petrol ile Asya'dan negatif dönüyor.

*Gün içinde ABD'de Dayanıklı Mal Siparişleri verisi takip edilecek.

Global Piyasalar

Hisse Adı	Kapanış	Gün (%)	Hafta (%)	Ay (%)
S&P 500 End.	6.611,83	0,44	4,23	-1,9
Nasdaq End.	21.996,34	0,54	5,78	-1,7
Dow Jones End.	46.669,88	0,36	3,22	-1,8
DAX30	23.168,08	-0,56	2,68	-1,8
NIKKEI	53.413,68	0,55	2,94	-4,0

Döviz Piyasası

Hisse Adı	Kapanış	Gün (%)	Hafta (%)	Ay (%)
USDTRY	44,57	-0,04	0,30	1,1
EURTRY	51,52	0,14	1,10	0,7
GBPTRY	59,06	0,20	0,69	0,0
EURUSD	1,15	0,21	0,72	-0,6
GBPUSD	1,32	0,33	0,39	-0,8

Emtia Piyasası

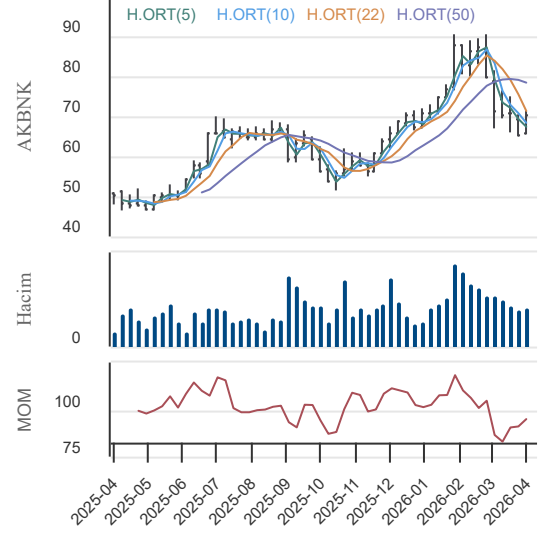
Hisse Adı	Kapanış	Gün (%)	Hafta (%)	Ay (%)
Gram Altın TL	6.664,87	-0,59	3,40	-8,7
Ons Altın \$	4.727,00	1,55	1,66	-7,3
CRUDE Petrol	106,65	0,07	-1,26	17,4
Ons Gümüş \$	72,60	0,53	3,71	-12,9
Bakır	5,59	-1,47	2,36	-3,4

07.04.2026

Akbank

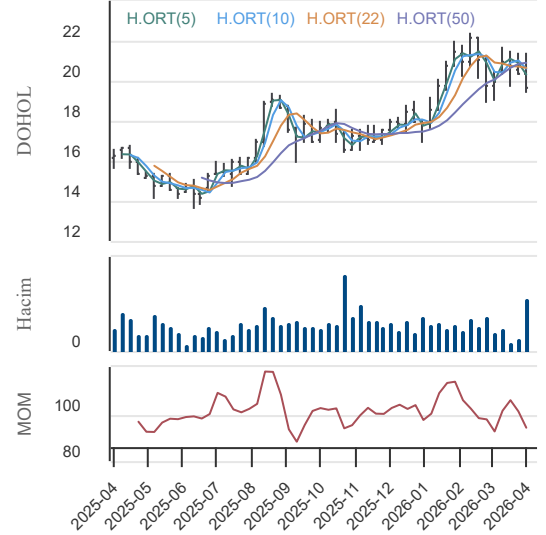
Düş.	Yük.	Aort.	Kap.	Gün (%)	Haf. (%)	Aylık (%)	Yb (%)
68,95	71,40	70,48	70,30	2,25	7,16	-2,02	3,94
İşlem Hacmi (mn TL)				Hareketli Ortalamalar (HO)			
Son	5 Gün Ort.			5	10	22	50
6.835,63	6.944,61			68,51	67,91	70,56	78,15
Destek Seviyeleri			Pivot	Direnc Seviyeleri			
69,03	67,77	66,58	70,22	71,48	72,67	73,93	

Gün içinde en düşük 68,95 en yüksek 71,40 seviyesini gören Akbank hissesinin günü %2,25 kazançla tamamladığı gözlenmektedir. Pivot seviye 70,22 seviyesinden geçmekte olup, aşağı yönlü hareketlerde birinci destek 69,03, ikinci destek ise 67,77 seviyesinden geçmektedir. Dirençler ise sırasıyla 71,48, 72,67 seviyelerinden geçmektedir. Bu aşamada 5 günlük HO seviyesinin %2,61 üzerinde, Son gün işlem hacmi ise bu aşamada 5 günlük ortalama işlem hacminin % 1,57 altında gerçekleşmiştir.


Doğan Holding

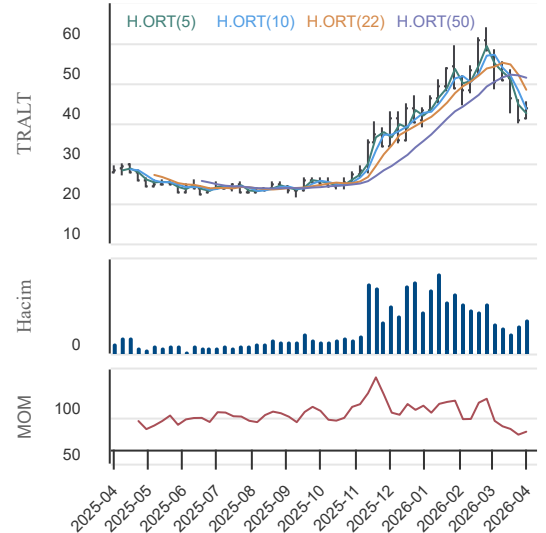
Düş.	Yük.	Aort.	Kap.	Gün (%)	Haf. (%)	Aylık (%)	Yb (%)
19,55	19,78	19,68	19,71	1,28	-3,29	-0,86	16,28
İşlem Hacmi (mn TL)				Hareketli Ortalamalar (HO)			
Son	5 Gün Ort.			5	10	22	50
152,13	559,96			19,91	20,37	20,65	20,88
Destek Seviyeleri			Pivot	Direnc Seviyeleri			
19,58	19,45	19,35	19,68	19,81	19,91	20,04	

Gün içinde en düşük 19,55 en yüksek 19,78 seviyesini gören Doğan Holding hissesinin günü %1,28 kazançla tamamladığı gözlenmektedir. Pivot seviye 19,68 seviyesinden geçmekte olup, aşağı yönlü hareketlerde birinci destek 19,58, ikinci destek ise 19,45 seviyesinden geçmektedir. Dirençler ise sırasıyla 19,81, 19,91 seviyelerinden geçmektedir. Bu aşamada 5 günlük HO seviyesinin %0,99 altında, 22 günlük HO seviyesinin ise %4,53 altında hareket ettiği dikkat çekmektedir. Son gün işlem hacmi ise bu aşamada 5 günlük ortalama işlem hacminin % 72,83 altında gerçekleşmiştir.


Türk Altın İşletmeleri

Düş.	Yük.	Aort.	Kap.	Gün (%)	Haf. (%)	Aylık (%)	Yb (%)
43,42	44,74	44,12	44,06	0,92	7,52	-14,94	7,52
İşlem Hacmi (mn TL)				Hareketli Ortalamalar (HO)			
Son	5 Gün Ort.			5	10	22	50
3.224,02	4.549,84			43,57	42,89	47,45	51,16
Destek Seviyeleri			Pivot	Direnc Seviyeleri			
43,41	42,75	42,09	44,07	44,73	45,39	46,05	

Gün içinde en düşük 43,42 en yüksek 44,74 seviyesini gören Türk Altın İşletmeleri hissesinin günü %0,92 kazançla tamamladığı gözlenmektedir. Pivot seviye 44,07 seviyesinden geçmekte olup, aşağı yönlü hareketlerde birinci destek 43,41, ikinci destek ise 42,75 seviyesinden geçmektedir. Dirençler ise sırasıyla 44,73, 45,39 seviyelerinden geçmektedir. Bu aşamada 5 günlük HO seviyesinin %1,12 üzerinde, Son gün işlem hacmi ise bu aşamada 5 günlük ortalama işlem hacminin % 29,14 altında gerçekleşmiştir.



07.04.2026

KAP Haberleri

Şirket Haberleri:

Ailesi üyeleri ("Saticılar") tarafından Polisan Holding Anonim Şirketi'nin ("Şirket") sermayesinin %77,7268'ini temsil eden payların Corex Holding B.V. iştiraki olan Corex Ports and Terminals Dilovası Liman İşletmeleri A.Ş.'ye ("Alıcı") devri ("İşlem") hususunda mutabakata varıldığı ve bu amaçla Saticılar ile Alıcı arasında 27.06.2025 tarihinde bir pay devir sözleşmesinin ("Pay Devir Sözleşmesi") imzalandığının Şirketimize bildirildiği ve İşlem'in, 27.06.2025 tarihli KAP açıklamamızda belirtilen işlemlerin tamamlanması ve Alıcı tarafından İşlem'e izin verilmesi için Rekabet Kurulu'na yapılacak başvuru da dahil gerekli yasal izinler alındıktan ve tüm ön koşullar yerine getirildikten sonra gerçekleştirileceği kamuya duyurulmuştur. Bu kapsamda, Şirketimizin 27.06.2025 tarihli KAP açıklamamızda yer verilen ön koşullara ilişkin olarak: Kısmi bölünmeye ilişkin genel kurul kararlarının tescil edildiği hususuna 10.09.2025 tarihli KAP açıklamamızda; ve Şirketimizin sermayesinin tamamına iştirak ettiği Yunanistan'da kurulu Polisan Hellas S.S.A.'nın paylarının tamamının devrinin tamamlandığı hususuna 22.01.2026 tarihli KAP açıklamamızda yer verilmişti. Alıcı tarafından Rekabet Kurulu tarafından İşlem'e izin verildiği ve Pay Devir Sözleşmesi kapsamındaki yasal izinlerin alınmasına ilişkin ön şartın bu surette yerine getirildiği 06.04.2026 tarihinde Şirketimize bildirilmiştir.

EKGYO: Şirketimiz ile Toplu Konut İdaresi Başkanlığı (TOKİ) arasında imzalanan İş Birliği Protokolü kapsamında, İstanbul Eyüpsultan Hasdal 1.Etap Arsa Satışı Karşılıklı Gelir Paylaşımı İşi ile ilgili olarak, 03.04.2026 tarihinde Yüklenici DBH Raylı Sistemler A.Ş. & DBH Global İnşaat Taah. A.Ş. Adi Ortaklığı (DBH Group Hasdal Ortaklığı)' na yer teslimi yapılmıştır.

Pay Alım-Satım Notları:

DAGI: 06.04.2026 tarihinde Borsa İstanbul'da pay başına 5,70 TL fiyattan 33.404 TL nominal tutarlı Dagi Giyim Sanayi ve Ticaret A.Ş. payları geri alınmıştır. Şirketimizin sahip olduğu DAGI payları 5.248.196 adet paya ulaşmıştır. Toplam geri alınan payların sermayeye oranı % 1,312'dir.

GLYHO: 06.04.2026 tarihinde 14,55 TL fiyattan 211.599 adet Şirketimiz payı geri alınmış ve Şirketimizin sahip olduğu GLYHO payları 24.751.987 adede ulaşmıştır (Şirket sermayesine oranı %1,2693).

EFOR: 06.04.2026 (bugün) tarihinde pay başına 6,90 TL fiyattan toplam 2.000.000 adet EFOR paylarının geri alımı gerçekleştirilmiştir. Bu işlemle birlikte, 06.04.2026 tarihi itibarıyla geri alınan payların sermayeye oranı % 0,37553 seviyesine ulaşmıştır.

Genel Kurul Haberleri:

AKMGY, ALKIM, A1CAP, BRSAN, ENSRI, GUNDG,

Not: Bu rapor, 06 Nisan saat 18:10 itibaren, 07 Nisan saat 08:00 kadar KAP içerisinde yayımlanan haberler içerisinde derlenmiştir. Kaynaklar: KAP, Finnet, Matriks ve Şirket Açıklamaları.

07.04.2026

BIST-30 Hisseleri

Hisse Adı	Kapanış	Destekler		Pivot	Dirençler		Hareketli Ortalamalar			Performans			
		Destek 2	Destek 1		Direnç 1	Direnç 2	5 HO	20 HO	50 HO	Gün. (%)	Haf. (%)	Aylık (%)	Yıllık (%)
AEFES	17,24	16,75	17,00	17,36	17,61	17,97	17,14	17,25	18,74	-1,5%	6,6%	2,1%	7,8%
AKBNK	70,30	67,77	69,03	70,22	71,48	72,67	68,51	70,17	78,15	2,3%	7,2%	-2,0%	38,9%
ASELS	337,00	321,00	329,00	335,75	343,75	350,50	328,90	333,35	318,88	2,0%	5,1%	1,0%	187,4%
ASTOR	210,20	203,93	207,07	210,23	213,37	216,53	203,36	196,00	181,98	1,8%	7,7%	19,0%	101,8%
BIMAS	691,00	679,67	685,33	690,67	696,33	701,67	691,50	684,73	679,80	0,0%	2,1%	11,3%	59,9%
DSTKF	1.974,00	1.952,00	1.963,00	1.971,00	1.982,00	1.990,00	1.937,20	1.843,75	1.404,34	0,9%	6,6%	14,1%	1.233,8%
EKGYO	19,87	19,33	19,60	19,79	20,06	20,25	19,58	20,11	22,60	1,8%	3,7%	-5,2%	57,5%
ENKAI	96,00	92,97	94,48	95,52	97,03	98,07	94,44	93,78	95,60	2,5%	2,7%	7,1%	70,9%
EREGL	30,06	28,78	29,42	29,88	30,52	30,98	28,89	28,40	29,05	2,9%	9,0%	6,6%	40,5%
FROTO	100,40	98,67	99,53	100,27	101,13	101,87	100,86	104,67	109,73	0,8%	0,4%	-4,3%	5,6%
GARAN	135,60	130,60	133,10	134,70	137,20	138,80	130,88	132,92	146,14	2,6%	8,0%	0,1%	22,4%
GUBRF	481,00	456,33	468,67	478,08	490,42	499,83	483,30	493,01	506,60	0,3%	3,4%	-8,0%	81,2%
ISCTR	13,32	12,97	13,14	13,34	13,51	13,71	13,06	13,25	14,82	1,3%	7,3%	-2,3%	15,5%
KCHOL	194,40	189,33	191,87	193,73	196,27	198,13	193,88	188,78	194,93	1,6%	0,2%	7,7%	31,4%
KRDMD	34,14	31,45	32,79	33,65	34,99	35,85	32,14	30,49	30,59	7,0%	17,2%	15,8%	27,6%
MGROS	606,00	597,33	601,67	605,83	610,17	614,33	609,40	599,60	630,74	0,8%	1,9%	6,1%	30,2%
PETKM	20,86	19,53	20,19	20,63	21,29	21,73	20,46	19,61	18,85	4,9%	1,8%	13,4%	28,0%
PGSUS	178,40	174,87	176,63	178,37	180,13	181,87	177,76	178,03	192,50	1,0%	2,2%	0,7%	-30,0%
SAHOL	91,75	87,25	89,50	91,05	93,30	94,85	89,88	90,94	97,77	3,1%	4,9%	3,6%	17,0%
SASA	2,48	2,31	2,40	2,45	2,54	2,59	2,41	2,38	2,45	4,6%	6,4%	11,7%	-29,7%
SISE	44,80	43,40	44,10	44,64	45,34	45,88	44,42	44,09	44,86	1,8%	3,9%	10,9%	25,0%
TAVHL	323,25	312,58	317,92	324,08	329,42	335,58	318,75	300,76	322,02	0,9%	10,5%	11,0%	36,9%
TCELL	108,60	106,07	107,33	108,27	109,53	110,47	107,22	107,89	114,06	1,0%	3,8%	1,0%	27,9%
THYAO	297,25	293,58	295,42	298,33	300,17	303,08	297,05	293,31	305,12	0,4%	2,9%	7,4%	-0,2%
TOASO	266,00	260,33	263,17	265,83	268,67	271,33	269,20	279,19	291,20	0,7%	-2,0%	-2,0%	73,5%
TRALT	44,06	42,75	43,41	44,07	44,73	45,39	43,57	47,06	51,16	0,9%	7,5%	-14,9%	49,4%
TTKOM	59,05	57,85	58,45	58,95	59,55	60,05	58,60	59,41	64,30	0,8%	0,9%	-0,1%	24,4%
TUPRS	256,50	250,33	253,42	256,83	259,92	263,33	255,95	250,55	231,48	0,5%	3,8%	3,5%	106,8%
VAKBN	31,52	30,76	31,14	31,46	31,84	32,16	31,01	32,39	35,93	1,2%	4,7%	-8,3%	37,2%
YKBNK	35,14	34,03	34,59	35,07	35,63	36,11	34,29	34,66	38,03	2,1%	7,4%	-0,6%	46,3%

07.04.2026

BİST-100 Hisseleri Teknik Göstergeler

Hisse Kod	MOMENTUM		RSI		STOCHASTIC		CCI		MACD
	Sinyal	AA/AS	Sinyal	AA/AS	Sinyal	AA/AS	Sinyal	AA/AS	Sinyal
AEFES	Satış					Aşırı Alım			
AGHOL	Alış								
AKBNK	Alış					Aşırı Alım			
AKSA	Satış						Satış		
AKSEN								Aşırı Alım	
ALARK	Alış					Aşırı Alım			
ALTNY	Alış								
ANSGR					Alış				
ARCLK									
ASELS									
ASTOR						Aşırı Alım		Aşırı Alım	
BALSU								Aşırı Alım	
BIMAS	Alış								
BRSAN									
BRYAT	Alış					Aşırı Alım			
BSOKE									
BTCIM									
CANTE	Alış								
CCOLA								Aşırı Satım	
CIMSA	Alış								
CVKMD								Aşırı Alım	
CWENE					Alış			Aşırı Alım	
DAPGM								Aşırı Satım	
DOAS	Alış								
DOHOL						Aşırı Satım		Aşırı Satım	
DSTKF				Aşırı Alım		Aşırı Alım		Aşırı Alım	
ECILC									
EFOR		Aşırı Satım		Aşırı Satım		Aşırı Satım		Aşırı Satım	
EKGYO	Alış								
ENERY						Aşırı Satım	Alış		
ENJSA									
ENKAI	Alış								Alış
EREGL					Alış			Aşırı Alım	
EUPWR		Aşırı Alım							
EUREN									
FENER	Alış							Aşırı Alım	
FROTO					Satış		Alış		
GARAN	Alış					Aşırı Alım			
GENIL		Aşırı Alım		Aşırı Alım				Aşırı Alım	
GESAN						Aşırı Alım		Aşırı Alım	

07.04.2026

BİST-100 Hisseleri Teknik Göstergeler

Hisse Kod	MOMENTUM		RSI		STOCHASTIC		CCI		MACD
	Sinyal	AA/AS	Sinyal	AA/AS	Sinyal	AA/AS	Sinyal	AA/AS	Sinyal
GLRMK								Aşırı Alım	
GRSEL	Alış								Alış
GRTHO									
GSRAY									
GUBRF	Alış				Satış				
HALKB									
HEKTS	Alış								
ISCTR						Aşırı Alım			
ISMEN									
IZENR									
KCHOL									
KLRHO									
KONTR		Aşırı Satım		Aşırı Satım		Aşırı Satım		Aşırı Satım	
KRDMD		Aşırı Alım				Aşırı Alım		Aşırı Alım	
KTLEV		Aşırı Alım		Aşırı Alım		Aşırı Alım	Satış		
KUYAS	Alış							Aşırı Alım	
MAGEN				Aşırı Alım		Aşırı Alım		Aşırı Alım	
MAVI					Satış				
MGROS					Satış				
MIATK									
MPARK					Alış		Alış		
OBAMS									
ODAS						Aşırı Alım		Aşırı Alım	
OTKAR	Alış							Aşırı Alım	
OYAKC	Satış								
PAHOL									
PASEU								Aşırı Satım	
PATEK									
PETKM									
PGSUS									
PSGYO					Alış	Aşırı Satım			
QUAGR								Aşırı Alım	
RALYH		Aşırı Alım							
REEDR					Satış				
SAHOL	Alış								
SARKY					Satış				
SASA	Alış								
SISE									
SKBNK						Aşırı Alım		Aşırı Alım	Alış
SOKM									

07.04.2026

BİST-100 Hisseleri Teknik Göstergeler

Hisse Kod	MOMENTUM		RSI		STOCHASTIC		CCI		MACD
	Sinyal	AA/AS	Sinyal	AA/AS	Sinyal	AA/AS	Sinyal	AA/AS	Sinyal
TABGD					Satış			Aşırı Satım	
TAVHL						Aşırı Alım		Aşırı Alım	
TCELL	Alış								
THYAO								Aşırı Alım	
TKFEN			Satış		Satış		Satış		
TOASO						Aşırı Satım		Aşırı Satım	
TRALT	Alış								
TRENJ									
TRMET									
TSKB									
TTKOM	Alış								
TUKAS	Alış								
TUPRS	Satış								
TUREX							Satış		
TURSG	Alış								
ULKER						Aşırı Alım	Satış		
VAKBN						Aşırı Alım			Alış
VESTL							Satış		
YKBNK	Alış					Aşırı Alım			
ZOREN	Alış					Aşırı Alım			

Teknik Analiz İndikatörlerine İlişkin Açıklamalar

Teknik göstergeler tablolarında yer alan ifadeler, teknik analiz programlarındaki bazı indikatörlerin ürettiği sinyalleri göstermektedir. Bu sinyaller, İkon Menkul Değerler A. Ş. 'nin alım ya da satım tavsiyesi olarak düşünülmemelidir.

MOMENTUM : Göstergede 100 referans noktasını gösterir. Göstergenin referans çizgisinin altına inmesi "SAT", referans çizgisinin üzerine çıkması "AL" sinyali olarak değerlendirilir. Momentumun aşırı satış bölgesinden dönüş eğiliminde olması kısa vadede düşüşün tamamlandığını, momentumun belirli bir tepe yapıp aşağı doğru dönmesi, fiyatlardaki artış hızının yavaşladığını ve fiyatların bir süre sonra gerilemeye başlayacağını gösterir. Gösterge 115 çizgisinin üzerindeyken aşırı alım bölgesinde, 85 çizgisinin altındayken aşırı satım bölgesinde olarak yorumlanır.

MACD : Orta vadeli ve hareketli ortalamalardan oluştuğu için trend takip edici bir göstergedir. Göstergede 0 değeri referans çizgisini belirtir. MACD çizgisi kesikli sinyal çizgisini yukarıdan aşağıya doğru kestiğinde "SAT", aşağıdan yukarıya doğru kestiğinde ise "AL" sinyali olarak yorumlanır.

RSI : RSI eğrisi "0" ile "100" sayıları arasında değer alır. RSI genellikle 70 çizgisi üzerinde tepe ve 30 çizgisinin de altında dip yapar. Gösterge 70 seviyesinin üzerinde aşırı alım bölgesini, 30 seviyesinin altında ise aşırı satım bölgesini gösterir. RSI'ın 30 çizgisinin altına düşüp tekrar yükselmeye başlaması durumunda "AL" sinyali, 70 çizgisinin üzerine çıkıp bir tepe yaptıktan sonra tekrar aşağı dönmesi durumunda "SAT" sinyali olarak yorumlanır.

STOCHASTIC : Stochastic eğrisi "0" ile "100" arasında dalgalanır. Genellikle 80' in üzeri aşırı alım yapılmış bir piyasayı (sat sinyali), 20' nin altı da aşırı satış yapılmış bir piyasayı (al sinyali) gösterir. Ayrıca; yavaşlatılmış %K çizgisi aşağıdan yukarıya doğru %D çizgisini keserse "AL", %K çizgisi %D çizgisini yukarıdan aşağıya doğru keserse "SAT" sinyali olarak değerlendirilir.

CCI : CCI eğrisi +100 ile -100 arasında bir değer alır. Göstergede +100 seviyesinin üzeri aşırı alım yapıldığını, -100 seviyesinin altı ise aşırı satım yapıldığını ifade eder. CCI'ın -100 çizgisinin altına düşüp tekrar yükselmeye başlaması durumunda "AL" sinyali, +100 çizgisinin üzerine çıkıp bir tepe yaptıktan sonra tekrar aşağı dönmesi durumunda "SAT" sinyali olarak yorumlanır.

07.04.2026

Ekonomik Takvim

06.04.2026 - 10.04.2026

6 Nisan 2026, Pazartesi					
Saat	Ülke	Başlık	Dönem	Beklenti	Önceki
		Paskalya			
16:30	Kanada	Hizmet PMI Endeksi	Mart	48	46,5
17:00	ABD	ISM Hizmet PMI Endeksi	Mart	54	56,1
7 Nisan 2026, Salı					
Saat	Ülke	Başlık	Dönem	Beklenti	Önceki
02:00	Avustralya	Hizmet PMI Endeksi	Mart	46,6	52,2
10:55	Almanya	Hizmet PMI Endeksi	Mart	51,2	53,5
11:00	Euro Bölgesi	Hizmet PMI Endeksi	Mart	50,1	51,9
11:30	İngiltere	Hizmet PMI Endeksi	Mart	51,2	53,9
11:30	Euro Bölgesi	Sentix Yatırımcı Güveni	Nisan		-3,1
15:30	ABD	Çekirdek Dayanıklı Mal Siparişleri	Aylık - Şubat	0,70%	0,40%
15:30	ABD	Dayanıklı Mal Siparişleri	Aylık - Şubat	0,60%	0,00%
19:00	ABD	EIA Kısa Vadeli Enerji Görünümü			
8 Nisan 2026, Çarşamba					
Saat	Ülke	Başlık	Dönem	Beklenti	Önceki
05:00	Yeni Zelanda	Yeni Zelanda Merkez Bankası Faiz Kararı	Nisan		2,25%
09:00	Almanya	Fabrika Siparişleri	Aylık - Şubat	5,70%	-11,10%
12:00	Euro Bölgesi	Üretici Fiyat Endeksi	Aylık - Şubat	0,50%	0,70%
12:00	Euro Bölgesi	Üretici Fiyat Endeksi	Yıllık - Şubat	-1,90%	-2,10%
12:00	Euro Bölgesi	Perakende Satışlar	Aylık - Şubat	0,20%	-0,10%
12:00	Euro Bölgesi	Perakende Satışlar	Yıllık - Şubat	1,80%	2,00%
21:00	ABD	FOMC Toplantı Tutanaqları			
9 Nisan 2026, Perşembe					
Saat	Ülke	Başlık	Dönem	Beklenti	Önceki
09:00	Almanya	Ticaret Dengesi	Şubat	19.1 Milyar EUR	21.2 Milyar EUR
09:00	Almanya	Sanayi Üretimi	Aylık - Şubat	0,20%	-0,50%
15:30	ABD	Çekirdek PCE Fiyat Endeksi	Aylık - Şubat	0,20%	0,40%
15:30	ABD	Çekirdek PCE Fiyat Endeksi	Yıllık - Şubat	2,80%	3,10%
15:30	ABD	PCE Fiyat Endeksi	Aylık - Şubat	0,30%	0,30%
15:30	ABD	PCE Fiyat Endeksi	Yıllık - Şubat	2,80%	2,80%
15:30	ABD	Gayri Safi Yurtiçi Hasıla	Çeyreklik - 4. Çeyrek	0,70%	4,40%
10 Nisan 2026, Cuma					
Saat	Ülke	Başlık	Dönem	Beklenti	Önceki
04:30	Çin	Tüketici Fiyat Endeksi	Aylık - Mart	0,20%	1,00%
04:30	Çin	Tüketici Fiyat Endeksi	Yıllık - Mart	1,10%	1,30%
09:00	Almanya	Tüketici Fiyat Endeksi	Aylık - Mart	1,10%	0,20%
09:00	Almanya	Tüketici Fiyat Endeksi	Yıllık - Mart	2,70%	1,90%
10:00	Türkiye	Sanayi Üretimi	Aylık - Şubat		-2,80%
10:00	Türkiye	Sanayi Üretimi	Yıllık - Şubat		-1,80%
15:30	ABD	Çekirdek Tüketici Fiyat Endeksi	Aylık - Mart	0,20%	0,20%
15:30	ABD	Çekirdek Tüketici Fiyat Endeksi	Yıllık - Mart	2,60%	2,50%
15:30	ABD	Tüketici Fiyat Endeksi	Aylık - Mart	0,80%	0,30%
15:30	ABD	Tüketici Fiyat Endeksi	Yıllık - Mart	3,10%	2,40%
15:30	Kanada	İşsizlik Oranı	Mart	6,90%	6,70%

Araştırma Birimi
arastirma@ikonmenkul.com.tr

Yasal Uyarı

Burada yer alan yatırım bilgi, yorum ve tavsiyeleri yatırım danışmanlığı kapsamında değildir. Yatırım danışmanlığı hizmeti, kişilerin risk ve getiri tercihleri dikkate alınarak kişiye özel sunulmaktadır. Burada yer alan ve hiçbir şekilde yönlendirici nitelikte olmayan içerik, yorum ve tavsiyeler genel bilgilendirme amacıyla hazırlanmıştır. Bu tavsiyeler mali durumunuz ile risk ve getiri tercihlerinize uygun olmayabilir. Bu nedenle, sadece burada yer alan bilgilere dayanarak yatırım kararı verilmesi beklentilerinize uygun sonuçlar doğurmayabilir. Özellikle kaldıraçlı işlemlerinizi yatırdığınız para kadar kaybetme ihtimaliniz vardır. Kaldıraçlı işlemlerde yatırım danışmanlığı hizmeti de verilmemektedir. Burada yer alan yorum ve tavsiyeler, yorum ve tavsiyede bulunanların kişisel görüşlerine dayanmakta olup, herhangi bir yatırım aracının alım satım tavsiyesi veya getiri vaadi olarak yorumlanmamalıdır. Hiçbir şekilde yönlendirici nitelikte olmayan bu içerik genel anlamda bilgi vermeyi amaçlamakta olup; bu içeriğin, müşterilerin ve diğer yatırımcıların alım satım kararlarını destekleyebilecek yeterli bilgileri kapsamayabileceği dikkate alınmalıdır. Yatırım yapmadan önce piyasaların içerdiği riskleri tam olarak anladığınızdan emin olunuz. Web sitemizde yer alan bilgi ve görüşlere dayanarak yapılacak yatırımlar ve ticari işlemlerin sonuçlarından veya ortaya çıkabilecek tüm zararlardan IKON Menkul Değerler A.Ş. sorumlu tutulamaz.