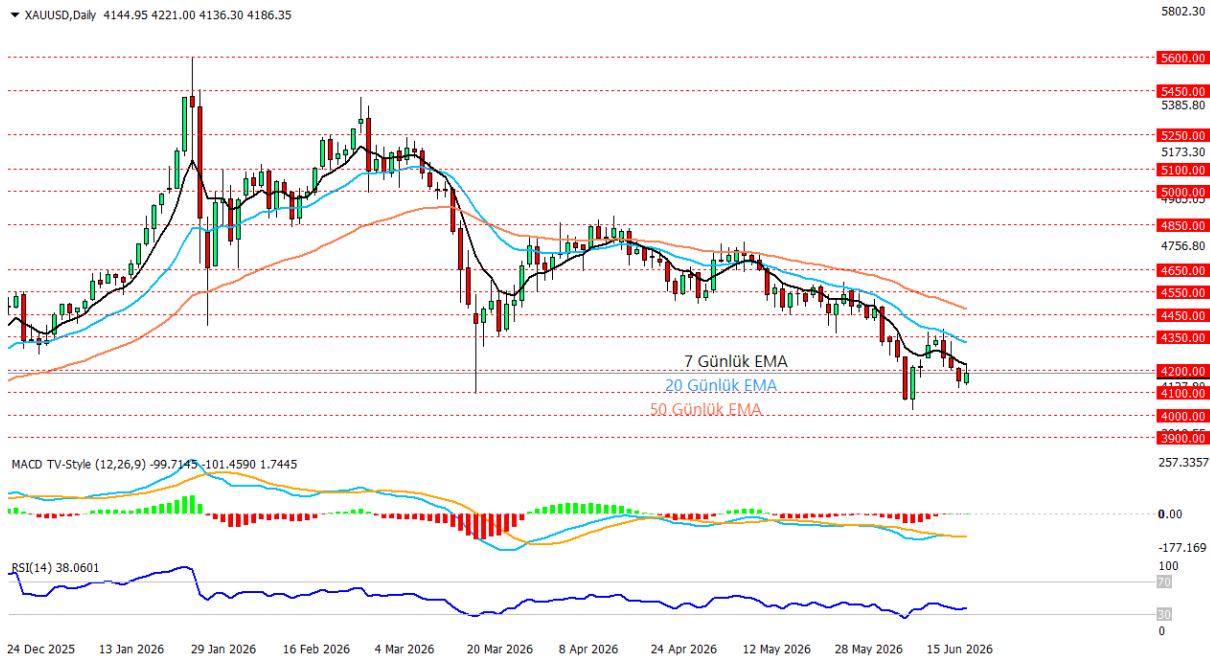


22.06.2026**Ons Altın Teknik Analizi**

Ons altında fiyat 4.350 direncini geçtiğimiz hafta test ettikten sonra satış baskısı altında kaldı ve 4100 seviyesine kadar geri çekilme yaşadı. Grafikte 7, 20 ve 50 günlük EMA'ların altında işlem görülmesi kısa vadeli düşüş eğiliminin sürdüğünü gösteriyor. ABD-İran görüşmelerinde ilerleme sağlanması ve petrol fiyatlarındaki geri çekilme enflasyon endişelerini sınırlasa da, Fed'in şahin duruşu ve faiz artırım ihtimalinin korunması altın üzerinde baskı yaratmaya devam ediyor. Bugün 4.100 seviyesinden gelen tepkiyle 4.200 direncine doğru toparlanma denemesi görülse de, bu bölgenin üzerinde kalıcılık sağlanmadıkça yükselişlerin sınırlı kalabileceğini söyleyebiliriz. Teknik olarak 4.200 üzerinde kapanışlarda 4.350 seviyesi yeniden hedeflenebilir ancak 4.100 desteğinin kırılması halinde 4.000 ve 3.900 destekleri gündeme gelebilir. RSI'nın 38 seviyesinde bulunması aşırı satıma yakın ancak henüz güçlü bir dönüş sinyali üretmeyen bir tabloya işaret ederken, MACD'de negatif bölgede olmakla beraber yatay bir kararsızlık gösteriyor. Eğer 4200 kırılımı gelirse MACD tarafında pozitif mumlar görebiliriz.

Destekler: 4100 – 4000 – 3900

Direnciler: 4200 – 4350 – 4450

***2026/1.Çeyrek Müşteri Kâr Oranı: %25 - Zarar Oranı: %25**

Yasal Uyarılar: Burada yer alan yatırım bilgi, yorum ve tavsiyeleri yatırım danışmanlığı kapsamında değildir. Yatırım danışmanlığı hizmeti, kişilerin risk ve getiri tercihleri dikkate alınarak kişiye özel sunulmaktadır. Burada yer alan ve hiçbir şekilde yönlendirici nitelikte olmayan içerik, yorum ve tavsiyeler genel bilgilendirme amacıyla hazırlanmıştır. Bu tavsiyeler mali durumunuz ile risk ve getiri tercihlerinize uygun olmayabilir. Bu nedenle, sadece burada yer alan bilgilere dayanarak yatırım kararı verilmesi beklentilerinize uygun sonuçlar doğurmayabilir. Özellikle kaldıraçlı işlemlerinizde yatırdığınız para kadar kaybetme ihtimaliniz vardır. Kaldıraçlı işlemlerde yatırım danışmanlığı hizmeti de verilmemektedir. Burada yer alan yorum ve tavsiyeler, yorum ve tavsiyede bulunanların kişisel görüşlerine dayanmakta olup, herhangi bir yatırım aracının alım satım tavsiyesi veya getiri vaadi olarak yorumlanmamalıdır. Hiçbir şekilde yönlendirici nitelikte olmayan bu içerik genel anlamda bilgi vermeyi amaçlamakta olup; bu içeriğin, müşterilerin ve diğer yatırımcıların alım satım kararlarını destekleyebilecek yeterli bilgileri kapsamayabileceği dikkate alınmalıdır. Yatırım yapmadan önce piyasaların içerdiği riskleri tam olarak anladığınızdan emin olunuz. Web sitemizde yer alan bilgi ve görüşlere dayanarak yapılacak yatırımlar ve ticari işlemlerin sonuçlarından veya ortaya çıkabilecek tüm zararlardan IKON Menkul Değerler A.Ş. sorumlu tutulamaz.

22.06.2026**Crude Oil Teknik Analizi**

Crude oil fiyatları, ABD-İran görüşmelerinde ilerleme sağlanması ve İran petrolünün yeniden küresel arz zincirine dahil olabileceği beklentileriyle baskı altında kalmaya devam ediyor. Jeopolitik risk priminin çözülmesiyle birlikte fiyatlar son günlerde sert gerilerken, grafikte açılıştan bu yana yaklaşık %4,85'lik düşüş dikkat çekiyor. Teknik tarafta fiyatın 7, 20 ve 50 günlük EMA'ların altında işlem görmesi düşüş trendinin sürdüğüne işaret ederken, RSI göstergesinin 31 seviyesine gerilemesi piyasanın aşırı satım bölgesine yaklaştığını gösteriyor. MACD tarafında da negatif görünüm korunuyor. Kısa vadede 75 dolar seviyesi kritik önemdeydi ve aşağı yönlü kırıldı eğer bu bölgenin altında kalıcılık sağlanması durumunda 70 dolar desteği gündeme gelebilir. Gün kapanışı 75 doların altında ve şuan ki seviyelerinde gerçekleşirse fiyatın yarın 70 doları test etmesi mümkün.

Destekler: 70 - 65 - 60

Dirençler: 75 - 80 - 85



*2026/1.Çeyrek Müşteri Kâr Oranı: %25 - Zarar Oranı: %25

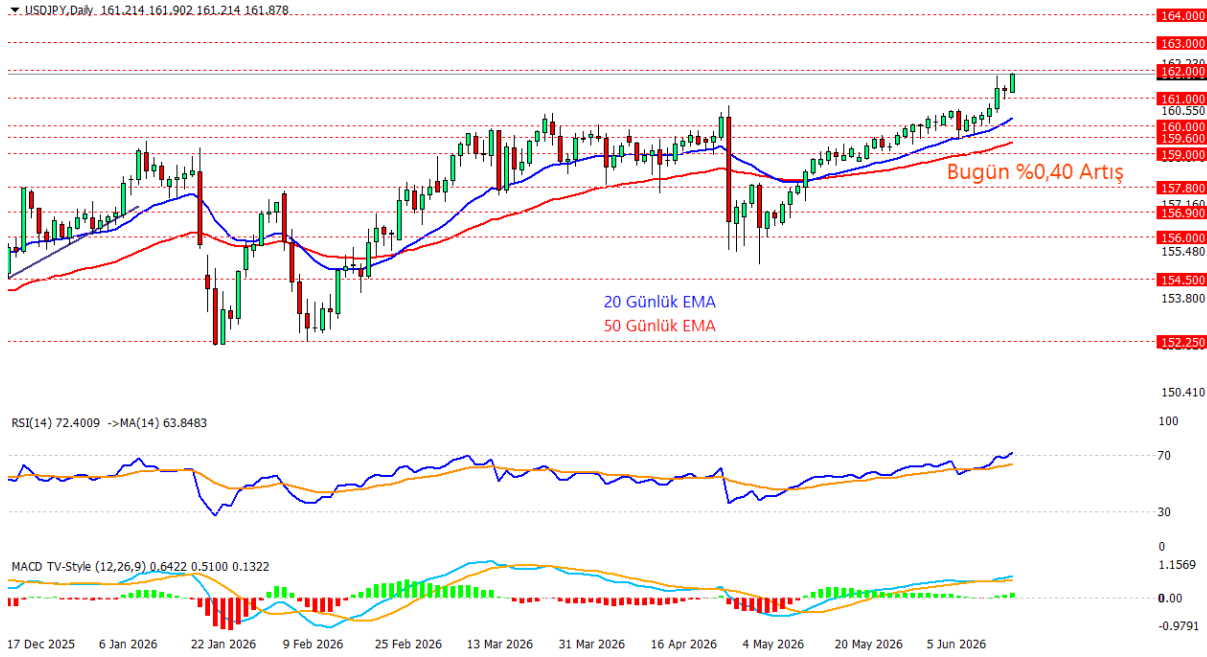
Yasal Uyarılar: Burada yer alan yatırım bilgi, yorum ve tavsiyeleri yatırım danışmanlığı kapsamında değildir. Yatırım danışmanlığı hizmeti, kişilerin risk ve getiri tercihleri dikkate alınarak kişiye özel sunulmaktadır. Burada yer alan ve hiçbir şekilde yönlendirici nitelikte olmayan içerik, yorum ve tavsiyeler genel bilgilendirme amacıyla hazırlanmıştır. Bu tavsiyeler mali durumunuz ile risk ve getiri tercihlerinize uygun olmayabilir. Bu nedenle, sadece burada yer alan bilgilere dayanarak yatırım kararı verilmesi beklentilerinize uygun sonuçlar doğurmayabilir. Özellikle kaldıraçlı işlemlerinizi yatırdığınız para kadar kaybetme ihtimaliniz vardır. Kaldıraçlı işlemlerde yatırım danışmanlığı hizmeti de verilmemektedir. Burada yer alan yorum ve tavsiyeler, yorum ve tavsiyede bulunanların kişisel görüşlerine dayanmakta olup, herhangi bir yatırım aracının alım satım tavsiyesi veya getiri vaadi olarak yorumlanmamalıdır. Hiçbir şekilde yönlendirici nitelikte olmayan bu içerik genel anlamda bilgi vermeyi amaçlamakta olup; bu içeriğin, müşterilerin ve diğer yatırımcıların alım satım kararlarını destekleyebilecek yeterli bilgileri kapsamayabileceği dikkate alınmalıdır. Yatırım yapmadan önce piyasaların içerdiği riskleri tam olarak anladığınızdan emin olunuz. Web sitemizde yer alan bilgi ve görüşlere dayanarak yapılacak yatırımlar ve ticari işlemlerin sonuçlarından veya ortaya çıkabilecek tüm zararlardan IKON Menkul Değerler A.Ş. sorumlu tutulamaz.

22.06.2026**USDJPY Teknik Analizi**

USDJPY paritesi güçlü yükseliş trendini korumaya devam ederken bugün yaklaşık %0,40 yükselişle 162 seviyesini test etmeye başladı. Grafikte fiyatın 20 ve 50 günlük EMA'ların üzerinde kalması yükseliş eğiliminin sürdüğünü gösterirken, RSI göstergesinin 72 seviyesine ulaşması paritenin aşırı alım bölgesine girdiğine işaret ediyor. MACD tarafında da pozitif görünüm korunuyor. Fed'in faiz artırımı ihtimalini canlı tutan şahin duruşu ve yükselen ABD tahvil faizleri doları desteklemeye devam ederken, yen tarafında Japon yetkililerden gelen sözlü müdahale uyarıları şimdilik yükseliş durdurmakta yetersiz kalıyor. Son dönemde ABD-İran görüşmelerindeki ilerlemeye rağmen doların güçlü kalması pariteyi yukarı taşımaya devam ediyor. Teknik olarak 162 seviyesinin aşılması halinde 163 ve 164 dirençleri takip edilebilir. RSI aşırı alım bölgesine girilmesi ve Japonya Maliye Bakanlığı'nın olası müdahale söylemleri nedeniyle kısa vadede 161 seviyesine doğru kar satışları da mümkün bu sebeple hafta boyunca haber akışı paritenin yönü ve durumu hakkında belirleyici olabilir.

Destekler: 161.00 – 160.00 – 159.60

Dirençler: 162.00 – 163.00 – 164.00

***2026/1.Çeyrek Müşteri Kâr Oranı: %25 - Zarar Oranı: %25**

Yasal Uyarılar: Burada yer alan yatırım bilgi, yorum ve tavsiyeleri yatırım danışmanlığı kapsamında değildir. Yatırım danışmanlığı hizmeti, kişilerin risk ve getiri tercihleri dikkate alınarak kişiye özel sunulmaktadır. Burada yer alan ve hiçbir şekilde yönlendirici nitelikte olmayan içerik, yorum ve tavsiyeler genel bilgilendirme amacıyla hazırlanmıştır. Bu tavsiyeler mali durumunuz ile risk ve getiri tercihlerinize uygun olmayabilir. Bu nedenle, sadece burada yer alan bilgilere dayanarak yatırım kararı verilmesi beklentilerinize uygun sonuçlar doğurmayabilir. Özellikle kaldıraçlı işlemlerinizde yatırdığınız para kadar kaybetme ihtimaliniz vardır. Kaldıraçlı işlemlerde yatırım danışmanlığı hizmeti de verilmemektedir. Burada yer alan yorum ve tavsiyeler, yorum ve tavsiyede bulunanların kişisel görüşlerine dayanmakta olup, herhangi bir yatırım aracının alım satım tavsiyesi veya getiri vaadi olarak yorumlanmamalıdır. Hiçbir şekilde yönlendirici nitelikte olmayan bu içerik genel anlamda bilgi vermeyi amaçlamakta olup; bu içeriğin, müşterilerin ve diğer yatırımcıların alım satım kararlarını destekleyebilecek yeterli bilgileri kapsamayabileceği dikkate alınmalıdır. Yatırım yapmadan önce piyasaların içerdiği riskleri tam olarak anladığınızdan emin olunuz. Web sitemizde yer alan bilgi ve görüşlere dayanarak yapılacak yatırımlar ve ticari işlemlerin sonuçlarından veya ortaya çıkabilecek tüm zararlardan IKON Menkul Değerler A.Ş. sorumlu tutulamaz.

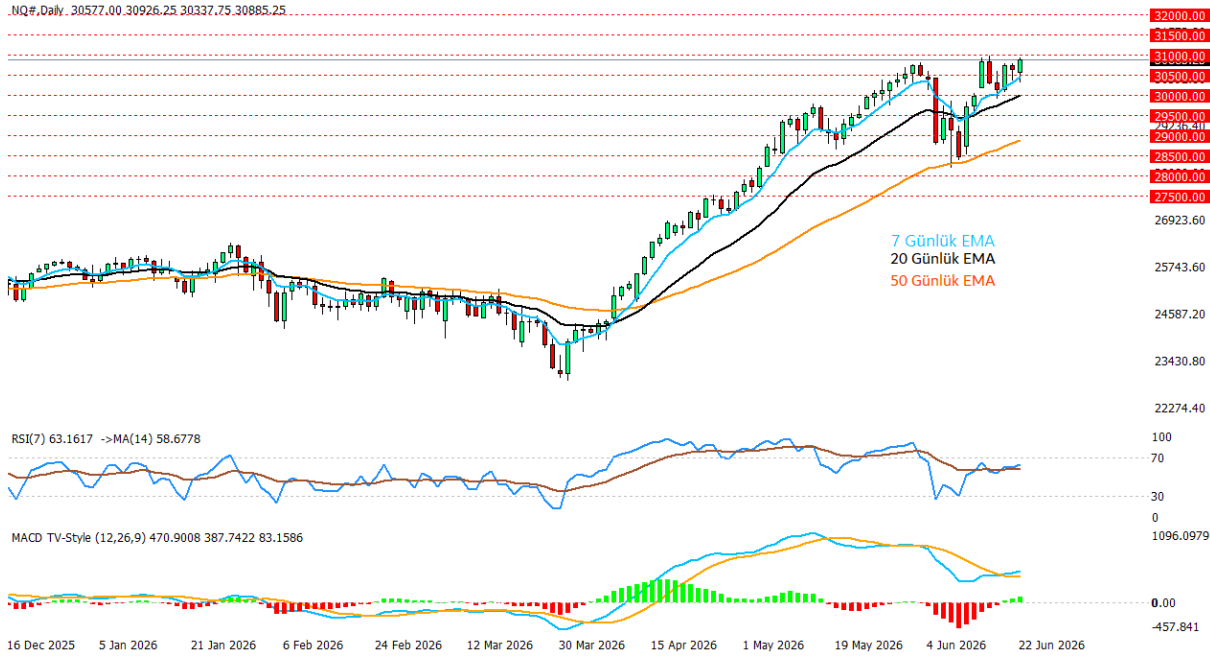
22.06.2026

Nasdaq Teknik Analizi

Nasdaq vadeli endeksi teknik görünümünü korumaya devam ederken, fiyatın yeniden 30.500-31.000 direnç bandına yerleştiği görülüyor. Grafikte 7, 20 ve 50 günlük EMA'ların yukarı yönlü eğimini koruması ve fiyatın bu ortalamaların üzerinde kalması yükseliş trendinin sürdüğüne işaret ediyor. RSI göstergesinin 60 seviyesinin üzerinde bulunması alıcıların kontrolü elinde tuttuğunu gösterirken, MACD'de toparlanan momentum da yükseliş görünümünü destekliyor. Temel tarafta ABD-İran görüşmelerinde ilerleme sağlanması ve enerji fiyatlarının gerilemesi risk iştahını desteklerken, teknoloji hisselerine yönelik güçlü para girişleri ve Intel-Apple iş birliği haberleri yarı iletken sektöründe iyimserliği artırıyor. Kısa vadede 31.000 seviyesi kritik direnç konumunda bulunurken, bu bölgenin aşılması halinde 31.500 ve 32.000 seviyeleri gündeme gelebilir. Olası geri çekilmelerde ise 30.000 seviyesi ilk önemli destek olarak öne çıkıyor.

Destekler: 30000 - 29500 - 29000

Dirençler: 31000 - 31500 - 32000



*2026/1.Çeyrek Müşteri Kâr Oranı: %25 - Zarar Oranı: %25

Yasal Uyarılar: Burada yer alan yatırım bilgi, yorum ve tavsiyeleri yatırım danışmanlığı kapsamında değildir. Yatırım danışmanlığı hizmeti, kişilerin risk ve getiri tercihleri dikkate alınarak kişiye özel sunulmaktadır. Burada yer alan ve hiçbir şekilde yönlendirici nitelikte olmayan içerik, yorum ve tavsiyeler genel bilgilendirme amacıyla hazırlanmıştır. Bu tavsiyeler mali durumunuz ile risk ve getiri tercihlerinize uygun olmayabilir. Bu nedenle, sadece burada yer alan bilgilere dayanarak yatırım kararı verilmesi beklentilerinize uygun sonuçlar doğurmayabilir. Özellikle kaldıraçlı işlemlerinizde yatırdığınız para kadar kaybetme ihtimaliniz vardır. Kaldıraçlı işlemlerde yatırım danışmanlığı hizmeti de verilmemektedir. Burada yer alan yorum ve tavsiyeler, yorum ve tavsiyede bulunanların kişisel görüşlerine dayanmakta olup, herhangi bir yatırım aracının alım satım tavsiyesi veya getiri vaadi olarak yorumlanmamalıdır. Hiçbir şekilde yönlendirici nitelikte olmayan bu içerik genel anlamda bilgi vermeyi amaçlamakta olup; bu içeriğin, müşterilerin ve diğer yatırımcıların alım satım kararlarını destekleyebilecek yeterli bilgileri kapsamayabileceği dikkate alınmalıdır. Yatırım yapmadan önce piyasaların içerdiği riskleri tam olarak anladığınızdan emin olunuz. Web sitemizde yer alan bilgi ve görüşlere dayanarak yapılacak yatırımlar ve ticari işlemlerin sonuçlarından veya ortaya çıkabilecek tüm zararlardan IKON Menkul Değerler A.Ş. sorumlu tutulamaz.