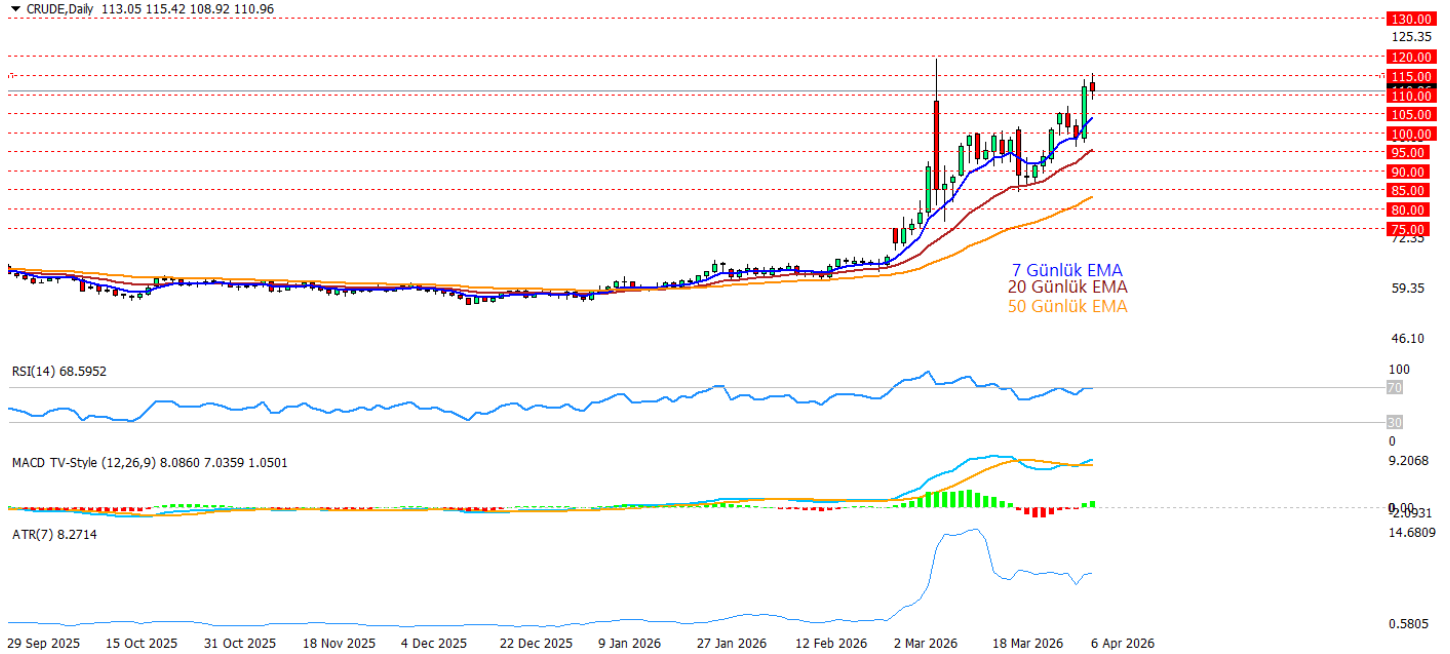


06.04.2026**Crude Oil Teknik Analizi**

Crude Oil tarafında fiyatlamada güçlü yükseliş trendinin korunduğunu gösterirken, son dönemde 100 dolar üzerindeki kalıcılığın ardından alımların 110-115 bandına taşındığı görülüyor. Grafikte 7, 20 ve 50 günlük ortalamaların yukarı yönlü sıralanması ana trendin net biçimde pozitif kaldığına işaret ederken, fiyatın kısa vadeli ortalamasının üzerinde seyretmesi momentumun halen güçlü olduğunu gösteriyor. RSI göstergesinin 68 seviyesine yaklaşması piyasanın aşırı alım bölgesine yakınsadığını, dolayısıyla yukarı yön korunmakla birlikte zaman zaman sert kar realizasyonlarının da görülebileceğini düşündürüyor. MACD tarafında yeniden pozitif dönen görünüm yükseliş eğiliminin sürdüğünü desteklerken, ATR'deki yüksek seyir volatilitenin halen güçlü kaldığını ortaya koyuyor. Bu çerçevede 110 dolar üzerindeki tutunma yukarı yönlü görünümün devamı açısından kritik görünürken, olası geri çekilmelerde 105 ve 100 dolar bandı ilk önemli destek alanları olarak öne çıkıyor; genel yapı ise şimdilik yükseliş trendi içinde kısa soluklanmaların alım fırsatı gibi çalıştığı bir görünüm sunuyor.

Destekler: 110 – 105 – 100**Dirençler: 115 – 120 – 130*****2026/1.Çeyrek Müşteri Kâr Oranı: %25 - Zarar Oranı: %25**

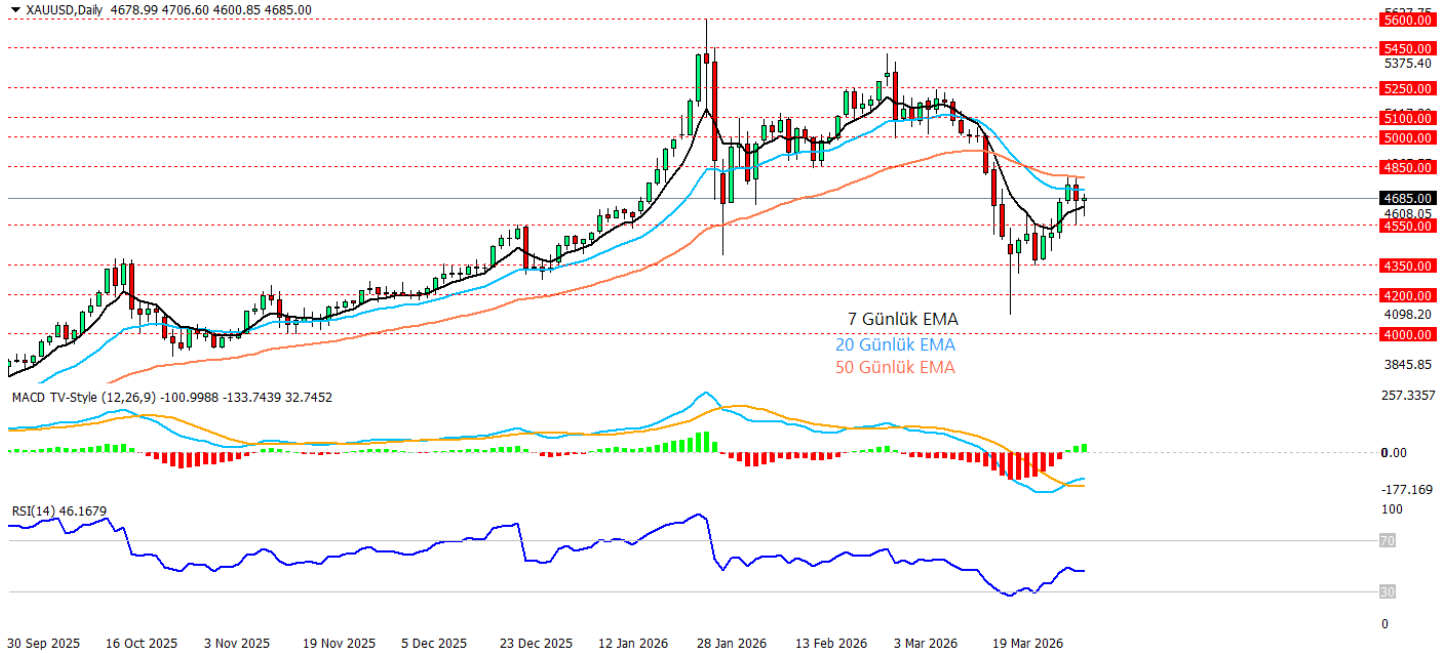
Yasal Uyarılar: Burada yer alan yatırım bilgi, yorum ve tavsiyeleri yatırım danışmanlığı kapsamında değildir. Yatırım danışmanlığı hizmeti, kişilerin risk ve getiri tercihleri dikkate alınarak kişiye özel sunulmaktadır. Burada yer alan ve hiçbir şekilde yönlendirici nitelikte olmayan içerik, yorum ve tavsiyeler genel bilgilendirme amacıyla hazırlanmıştır. Bu tavsiyeler mali durumunuz ile risk ve getiri tercihlerinize uygun olmayabilir. Bu nedenle, sadece burada yer alan bilgilere dayanarak yatırım kararı verilmesi beklentilerinize uygun sonuçlar doğurmayabilir. Özellikle kaldıraçlı işlemlerinizde yatırdığınız para kadar kaybetme ihtimaliniz vardır. Kaldıraçlı işlemlerde yatırım danışmanlığı hizmeti de verilmemektedir. Burada yer alan yorum ve tavsiyeler, yorum ve tavsiyede bulunanların kişisel görüşlerine dayanmakta olup, herhangi bir yatırım aracının alım satım tavsiyesi veya getiri vaadi olarak yorumlanmamalıdır. Hiçbir şekilde yönlendirici nitelikte olmayan bu içerik genel anlamda bilgi vermeyi amaçlamakta olup; bu içeriğin, müşterilerin ve diğer yatırımcıların alım satım kararlarını destekleyebilecek yeterli bilgileri kapsamayabileceği dikkate alınmalıdır. Yatırım yapmadan önce piyasaların içerdiği riskleri tam olarak anladığınızdan emin olunuz. Web sitemizde yer alan bilgi ve görüşlere dayanarak yapılacak yatırımlar ve ticari işlemlerin sonuçlarından veya ortaya çıkabilecek tüm zararlardan IKON Menkul Değerler A.Ş. sorumlu tutulamaz.

06.04.2026**Ons Altın Teknik Analizi**

Ons altında son sert geri çekilmenin ardından 4.350 bölgesinden başlayan toparlanma isteğinin 4.700 bandı çevresinde yeniden yavaşladığı görülüyor. Fiyatın 7 günlük ortalamasının üzerine çıkmış olması kısa vadede satış baskısının zayıfladığını gösterse de, 20 günlük ortalamasının hemen altında seyir devam ettiği için toparlanmanın henüz tam anlamıyla güç kazanmadığı söylenebilir. MACD tarafında dipten yukarı yönlü toparlanma sinyali dikkat çekerken histogramın pozitif dönmeye momentumda iyileşmeye işaret ediyor buna karşın RSI'nın 50 eşik seviyesinin altında kalması yükselişin temkinli bir tepki niteliğinde olduğunu düşündürüyor. Bu çerçevede 4.850 bandı kısa vadede önemli direnç alanı olmaya devam ederken, aşağıda 4.550 seviyesi ilk güçlü destek olarak öne çıkıyor genel görünüm ise ana düşüş baskısı tamamen sona erme de altına dip bölgesinden toparlanarak denge arayışı içinde olduğunu gösteriyor.

Destekler: 4550 - 4350 - 4200

Dirençler: 4850 - 5000 - 5100

***2026/1.Çeyrek Müşteri Kâr Oranı: %25 - Zarar Oranı: %25**

Yasal Uyarılar: Burada yer alan yatırım bilgi, yorum ve tavsiyeleri yatırım danışmanlığı kapsamında değildir. Yatırım danışmanlığı hizmeti, kişilerin risk ve getiri tercihleri dikkate alınarak kişiye özel sunulmaktadır. Burada yer alan ve hiçbir şekilde yönlendirici nitelikte olmayan içerik, yorum ve tavsiyeler genel bilgilendirme amacıyla hazırlanmıştır. Bu tavsiyeler mali durumunuz ile risk ve getiri tercihlerinize uygun olmayabilir. Bu nedenle, sadece burada yer alan bilgilere dayanarak yatırım kararı verilmesi beklentilerinize uygun sonuçlar doğurmayabilir. Özellikle kaldıraçlı işlemlerinizi yatırdığınız para kadar kaybetme ihtimaliniz vardır. Kaldıraçlı işlemlerde yatırım danışmanlığı hizmeti de verilmemektedir. Burada yer alan yorum ve tavsiyeler, yorum ve tavsiyede bulunanların kişisel görüşlerine dayanmakta olup, herhangi bir yatırım aracının alım satım tavsiyesi veya getiri vaadi olarak yorumlanmamalıdır. Hiçbir şekilde yönlendirici nitelikte olmayan bu içerik genel anlamda bilgi vermeyi amaçlamakta olup; bu içeriğin, müşterilerin ve diğer yatırımcıların alım satım kararlarını destekleyebilecek yeterli bilgileri kapsamayabileceği dikkate alınmalıdır. Yatırım yapmadan önce piyasaların içerdiği riskleri tam olarak anladığınızdan emin olunuz. Web sitemizde yer alan bilgi ve görüşlere dayanarak yapılacak yatırımlar ve ticari işlemlerin sonuçlarından veya ortaya çıkabilecek tüm zararlardan IKON Menkul Değerler A.Ş. sorumlu tutulamaz.

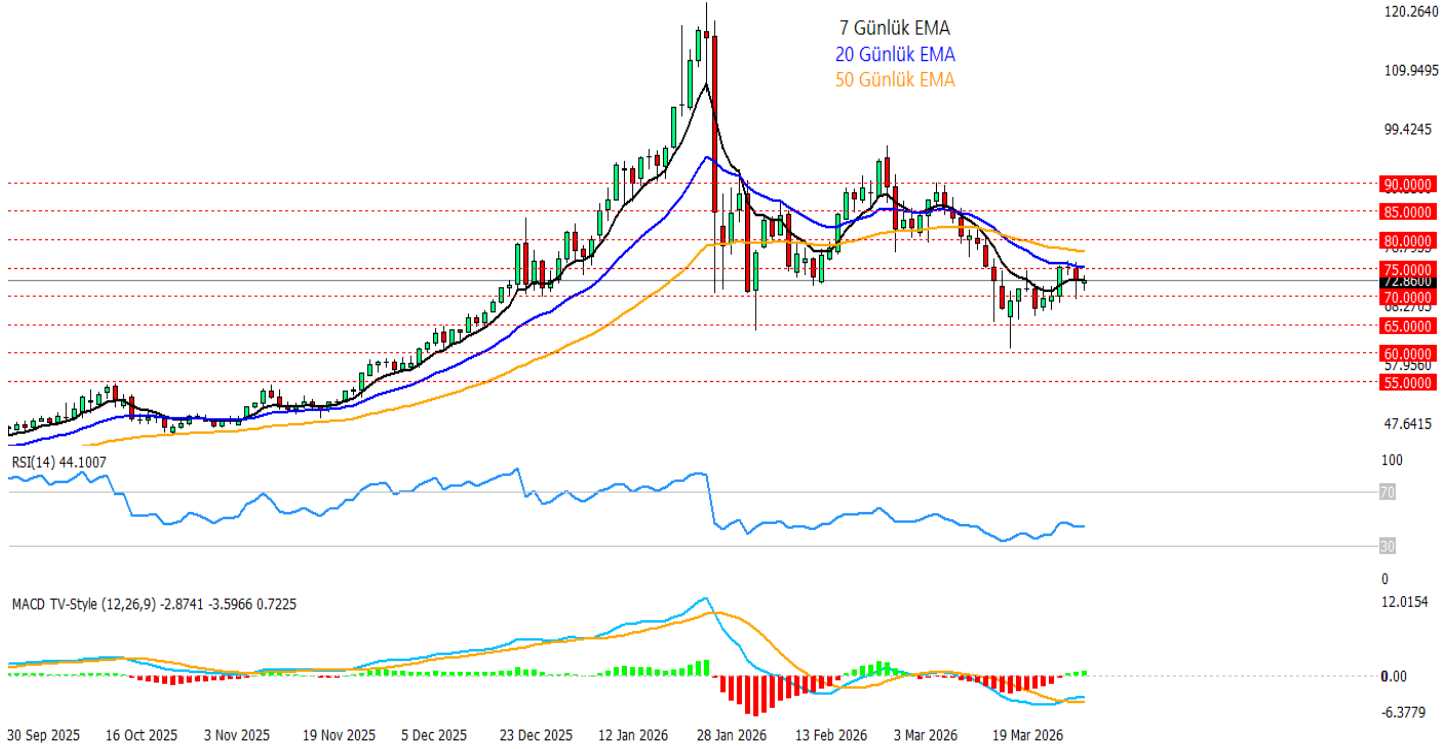
06.04.2026**Ons Gümüş Teknik Analizi**

Ons gümüş 70 dolar bölgesinde taban oluşturma çabasının sürdüğü, ancak toparlanma denemelerinin şimdilik 75 dolar çevresinde sınırlı kaldığı bir görünüm sergiliyor. Fiyatın 7 günlük ortalamasının üzerine yerleşmeye çalışması kısa vadede satış baskısının hafiflediğine işaret etse de, 20 ve özellikle 50 günlük ortalamaların hala yukarıda bulunması ana trendde tam bir güç kazanımının henüz oluşmadığını gösteriyor. MACD tarafında histogramın pozitif dönmeye başlaması ve çizgilerin dipten toparlanma eğilimi göstermesi momentumda iyileşmeye işaret ederken, RSI'nin 50 seviyesinin altında kalması yükselişin henüz güçlü bir trend dönüşümünden çok tepki niteliğinde olduğunu düşündürüyor. Bu görünüm içinde 75 dolar seviyesi kısa vadede önemli bir eşik olmaya devam ederken, bu bölge üzerinde kalıcılık sağlanabilirse 80 dolara doğru alan açılabilir aşağıda ise 70-65 bandı destek bölgesi olarak önemini koruyor.

Destekler: 70 – 65 – 60

Direnciler: 75 – 80 – 85

▼ XAGUSD,Daily 72.2725 73.5675 71.1850 72.8600

***2026/1.Çeyrek Müşteri Kâr Oranı: %25 - Zarar Oranı: %25**

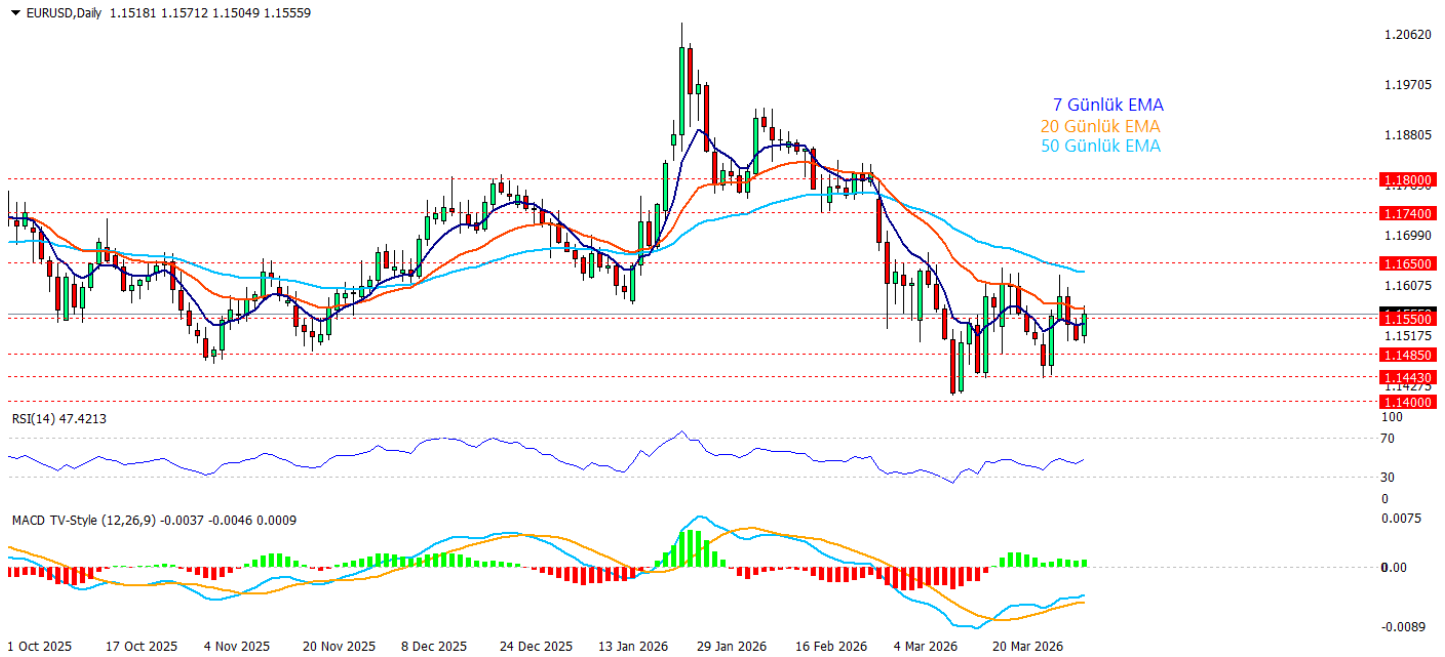
Yasal Uyarılar: Burada yer alan yatırım bilgi, yorum ve tavsiyeleri yatırım danışmanlığı kapsamında değildir. Yatırım danışmanlığı hizmeti, kişilerin risk ve getiri tercihleri dikkate alınarak kişiye özel sunulmaktadır. Burada yer alan ve hiçbir şekilde yönlendirici nitelikte olmayan içerik, yorum ve tavsiyeler genel bilgilendirme amacıyla hazırlanmıştır. Bu tavsiyeler mali durumunuz ile risk ve getiri tercihlerinize uygun olmayabilir. Bu nedenle, sadece burada yer alan bilgilere dayanarak yatırım kararı verilmesi beklentilerinize uygun sonuçlar doğurmayabilir. Özellikle kaldıraçlı işlemlerinizi yatırdığınız para kadar kaybetme ihtimaliniz vardır. Kaldıraçlı işlemlerde yatırım danışmanlığı hizmeti de verilmemektedir. Burada yer alan yorum ve tavsiyeler, yorum ve tavsiyede bulunanların kişisel görüşlerine dayanmakta olup, herhangi bir yatırım aracının alım satım tavsiyesi veya getiri vaadi olarak yorumlanmamalıdır. Hiçbir şekilde yönlendirici nitelikte olmayan bu içerik genel anlamda bilgi vermeyi amaçlamakta olup; bu içeriğin, müşterilerin ve diğer yatırımcıların alım satım kararlarını destekleyebilecek yeterli bilgileri kapsamayabileceği dikkate alınmalıdır. Yatırım yapmadan önce piyasaların içerdiği riskleri tam olarak anladığınızdan emin olunuz. Web sitemizde yer alan bilgi ve görüşlere dayanarak yapılacak yatırımlar ve ticari işlemlerin sonuçlarından veya ortaya çıkabilecek tüm zararlardan IKON Menkul Değerler A.Ş. sorumlu tutulamaz.

06.04.2026**EURUSD Teknik Analizi**

EURUSD paritesinde son dönemdeki zayıf görünümün ardından fiyatın 1,1550 direncinin üzerine çıkmayı başarması teknik açıdan dikkat çekici bir toparlanma sinyali üretiyor. Mevcut tabloda fiyatın bu bölge üzerinde tutunmaya çalışması ve gün sonuna kadar 1,1550 seviyesi üzerinde kalıcılık sağlanması halinde bu hareket yalnızca bir kısa vadeli tepki değil, aynı zamanda 7 ve 20 günlük EMA'ların da üzerine yerleşmesiyle birlikte görünümün daha belirgin biçimde pozitif dönüşüne zemin hazırlayabilir. RSI göstergesinin 50 eşiğine yakın toparlanması momentumun iyileşmeye başladığını, MACD tarafındaki toparlanma ise aşağı yönlü baskının zayıfladığını gösteriyor. Bu nedenle 1,1550 seviyesi parite adına kritik bir karar noktası gibi çalışıyor bu bölge üzerinde kapanış alınması durumunda 1,1650 ve ardından 1,1740 seviyelerine doğru alan açılabilir, ancak yeniden bu seviyenin altına sarkılması halinde kırılma denemesinin zayıflaması ve fiyatın tekrar kararsız bant hareketine dönmesi riski artabilir.

Destekler: 1.1485 – 1.1443 – 1.1400

Dirençler: 1.1550 – 1.1650 – 1.1740

***2026/1.Çeyrek Müşteri Kâr Oranı: %25 - Zarar Oranı: %25**

Yasal Uyarılar: Burada yer alan yatırım bilgi, yorum ve tavsiyeleri yatırım danışmanlığı kapsamında değildir. Yatırım danışmanlığı hizmeti, kişilerin risk ve getiri tercihleri dikkate alınarak kişiye özel sunulmaktadır. Burada yer alan ve hiçbir şekilde yönlendirici nitelikte olmayan içerik, yorum ve tavsiyeler genel bilgilendirme amacıyla hazırlanmıştır. Bu tavsiyeler mali durumunuz ile risk ve getiri tercihlerinize uygun olmayabilir. Bu nedenle, sadece burada yer alan bilgilere dayanarak yatırım kararı verilmesi beklentilerinize uygun sonuçlar doğurmayabilir. Özellikle kaldıraçlı işlemlerinizde yatırdığınız para kadar kaybetme ihtimaliniz vardır. Kaldıraçlı işlemlerde yatırım danışmanlığı hizmeti de verilmemektedir. Burada yer alan yorum ve tavsiyeler, yorum ve tavsiyede bulunanların kişisel görüşlerine dayanmakta olup, herhangi bir yatırım aracının alım satım tavsiyesi veya getiri vaadi olarak yorumlanmamalıdır. Hiçbir şekilde yönlendirici nitelikte olmayan bu içerik genel anlamda bilgi vermeyi amaçlamakta olup; bu içeriğin, müşterilerin ve diğer yatırımcıların alım satım kararlarını destekleyebilecek yeterli bilgileri kapsamayabileceği dikkate alınmalıdır. Yatırım yapmadan önce piyasaların içerdiği riskleri tam olarak anladığınızdan emin olunuz. Web sitemizde yer alan bilgi ve görüşlere dayanarak yapılacak yatırımlar ve ticari işlemlerin sonuçlarından veya ortaya çıkabilecek tüm zararlardan IKON Menkul Değerler A.Ş. sorumlu tutulamaz.