

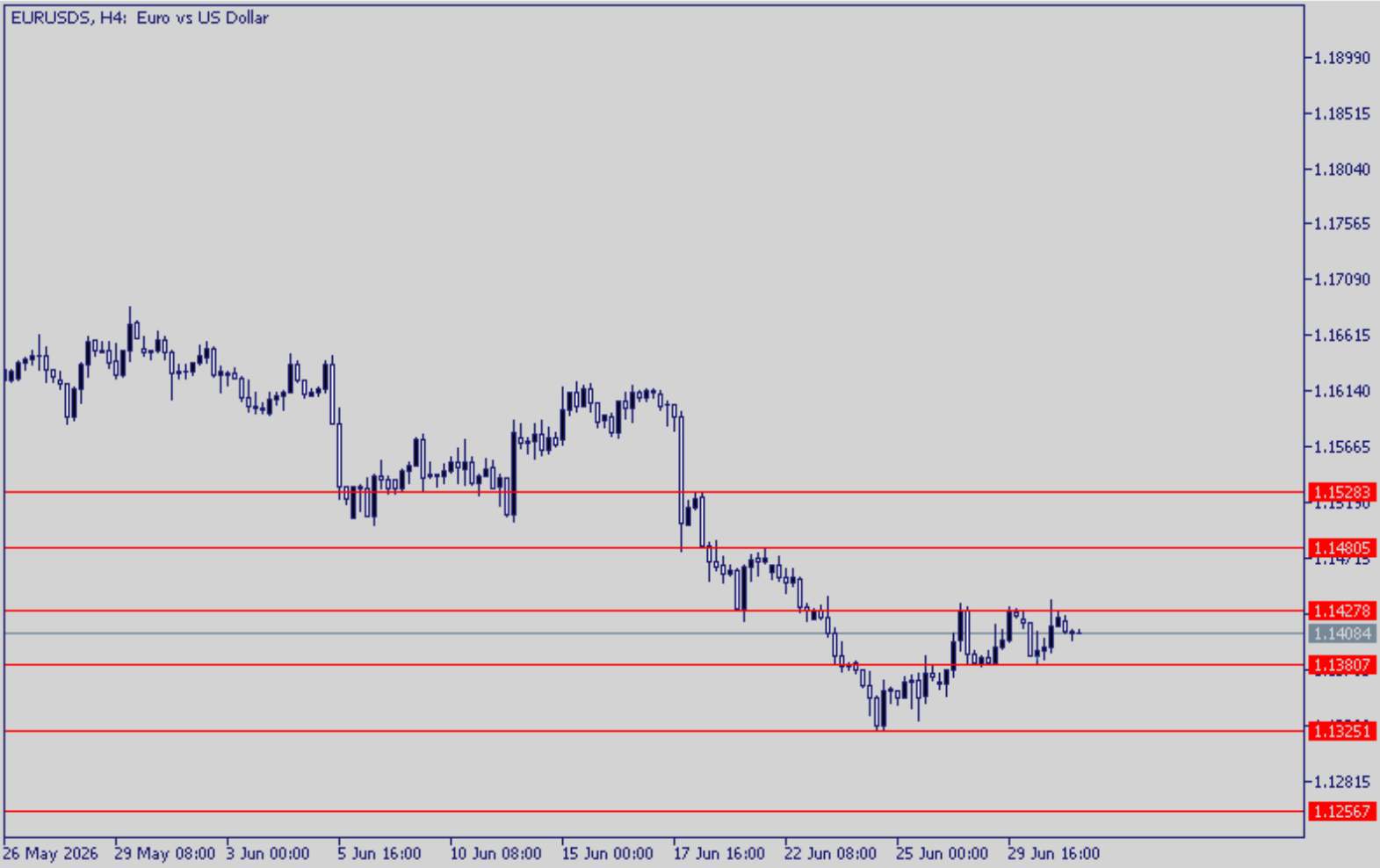


## Piyasalar Kritik Verilere Odaklandı

Piyasaların ana odağında yarın açıklanacak kritik ABD tarım dışı istihdam raporu yer alırken, bugün piyasaya öncü sinyal verecek olan ADP istihdam verisi, Avrupa tarafındaki AB TÜFE rakamları ve Fed Başkanı Kevin Warsh'ın yapacağı açıklamalar varlık fiyatlarında volatilitiyi artırmaya aday görünüyor. Warsh, uluslararası piyasalara yönelik ilk mesajlarını bugün ECB'nin Sintra toplantısında verecek. Hatırlanacağı üzere piyasalar, Warsh'ın başkanlık ettiği ilk toplantının ardından verilen mesajları daha şahin bulmuştu. Warsh'ın bugünkü toplantıda geleceğe yönelik sinyal verip vermeyeceği belirsizliğini koruyor.

### Günün Önemli Verileri

Saat		Beklenti	Önceki
12:00	AB Tüketici Fiyat Endeksi (TÜFE) (Yıllık) (Haz)	3,00%	3,20%
12:00	AB Çekirdek Tüketici Fiyat Endeksi (TÜFE) (Yıllık) (Haz)	2,50%	2,60%
15:15	ADP Tarım Dışı İstihdam (Haz)	118 bin	122 bin
16:00	Fed Başkanı Kevin Warsh Konuşması		



## EURUSD

1,1400 civarında kapanış yapan EURUSD paritesi, ECB'nin Sintra Forumu ve Euro Bölgesi enflasyon verilerine odaklanmış durumda. Almanya, Fransa ve İtalya'da enflasyonun yavaşlaması ECB'nin ek sıkılaştırma beklentilerini sınırlandırırken, Fed'in bu yıl faiz artırabileceğine yönelik beklentiler parite üzerindeki baskıyı koruyor.

Teknik olarak 1,1380 seviyesi üzerindeki tutunma kısa vadede önemli olurken, yukarı yönlü hareketlerde 1,1427 seviyesi kırılmadığı sürece yukarı yönlü hareket sınırlı kalabilir.

Destek 1: 1,1380

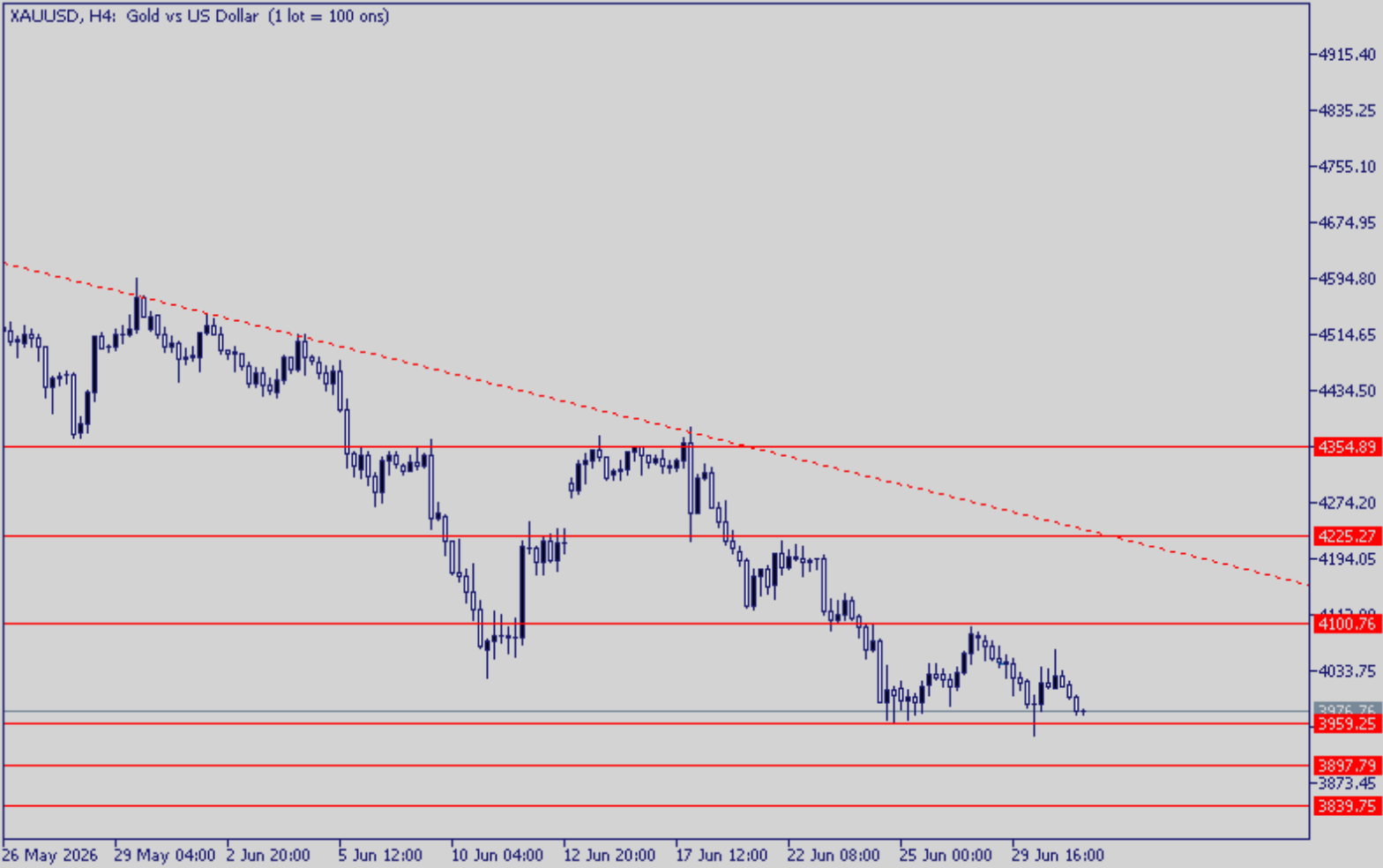
Destek 2: 1,1325

Destek 3: 1,1256

Direnç 1: 1,1427

Direnç 2: 1,1480

Direnç 3: 1,1528



## XAUUSD

Psikolojik eşik olan 4000 dolar seviyesinde konsolide olan ons altın, güçlü ABD verilerinin Fed'in bu yıl faiz artıracığı beklentilerini desteklemesiyle baskı altında kalıyor. JOLTS verisinin güçlü gelmesi ve tarım dışı istihdam beklentilerinin canlı kalması, sıkı para politikası öngörülerini öne çıkarırken, Katar'daki ABD-İran görüşmelerine ilişkin gelişmeler de piyasaların odağında yer alıyor.

Teknik olarak paritede 3959 desteği üzerindeki tutunma kısa vadede önemli olurken, yukarıda yönlü harekette ise 4100 üzerindeki tutunma yukarı eğilimin devamını getirebilir.

Destek 1: 3959

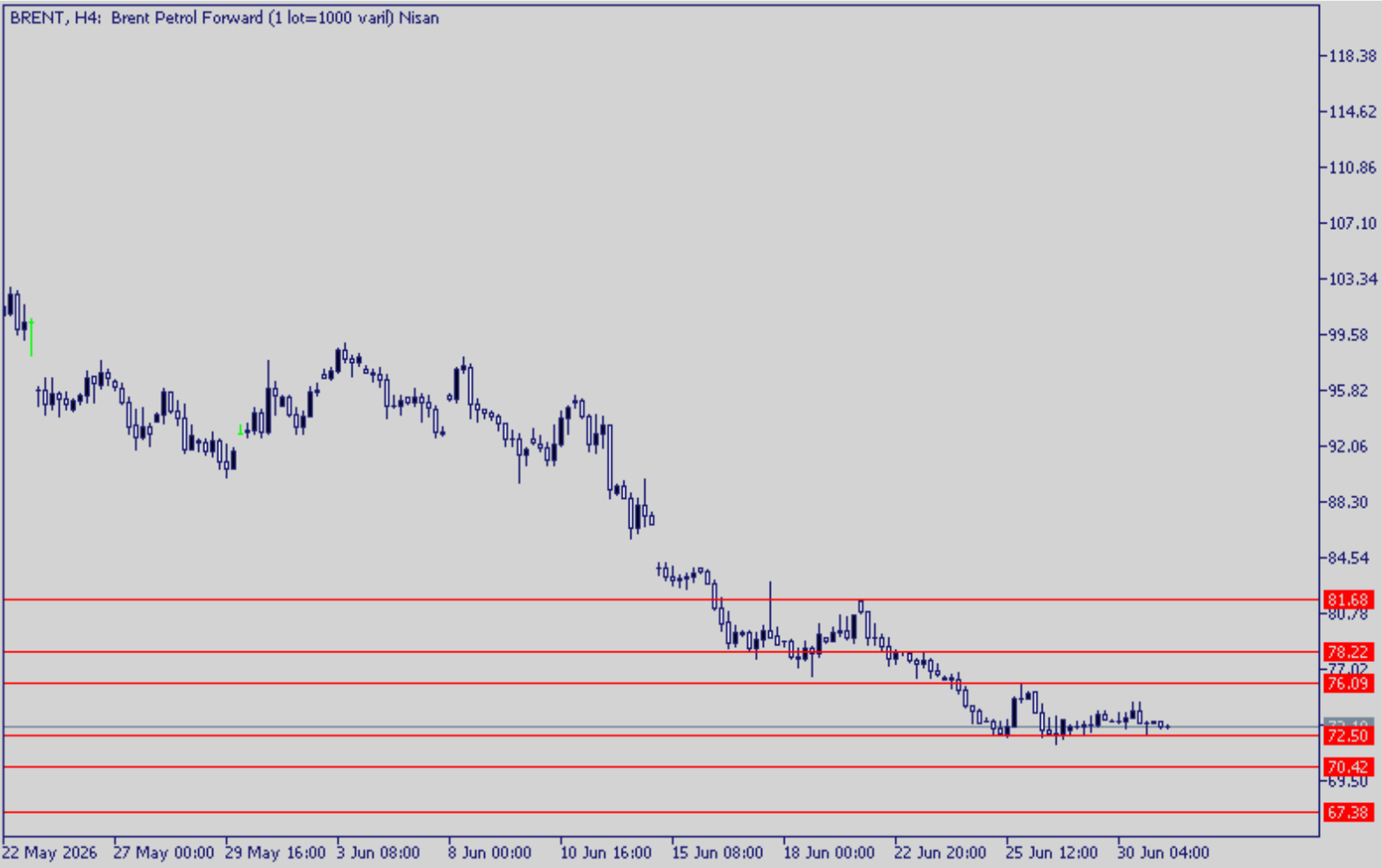
Destek 2: 3897

Destek 3: 3839

Direnç 1: 4100

Direnç 2: 4225

Direnç 3: 4354



## BRENT

73 dolar üzerinde dengelenen Brent petrol, ABD ile İran arasında Doha'da süren barış görüşmelerine yönelik beklentiler eşliğinde temkinli seyrini koruyor. Hürmüz Boğazı'nda tansiyonun düşmesiyle tanker trafiğinde toparlanma görülürken, İran ve Rusya kaynaklı arz artışı beklentileri fiyatlar üzerinde baskı yaratıyor.

Teknik açıdan 72,50 desteği üzerindeki tutunma kısa vadede önemini korurken, yukarı yönlü hareketlerde 76,09 seviyesi öne çıkıyor.

Destek 1: 72,40

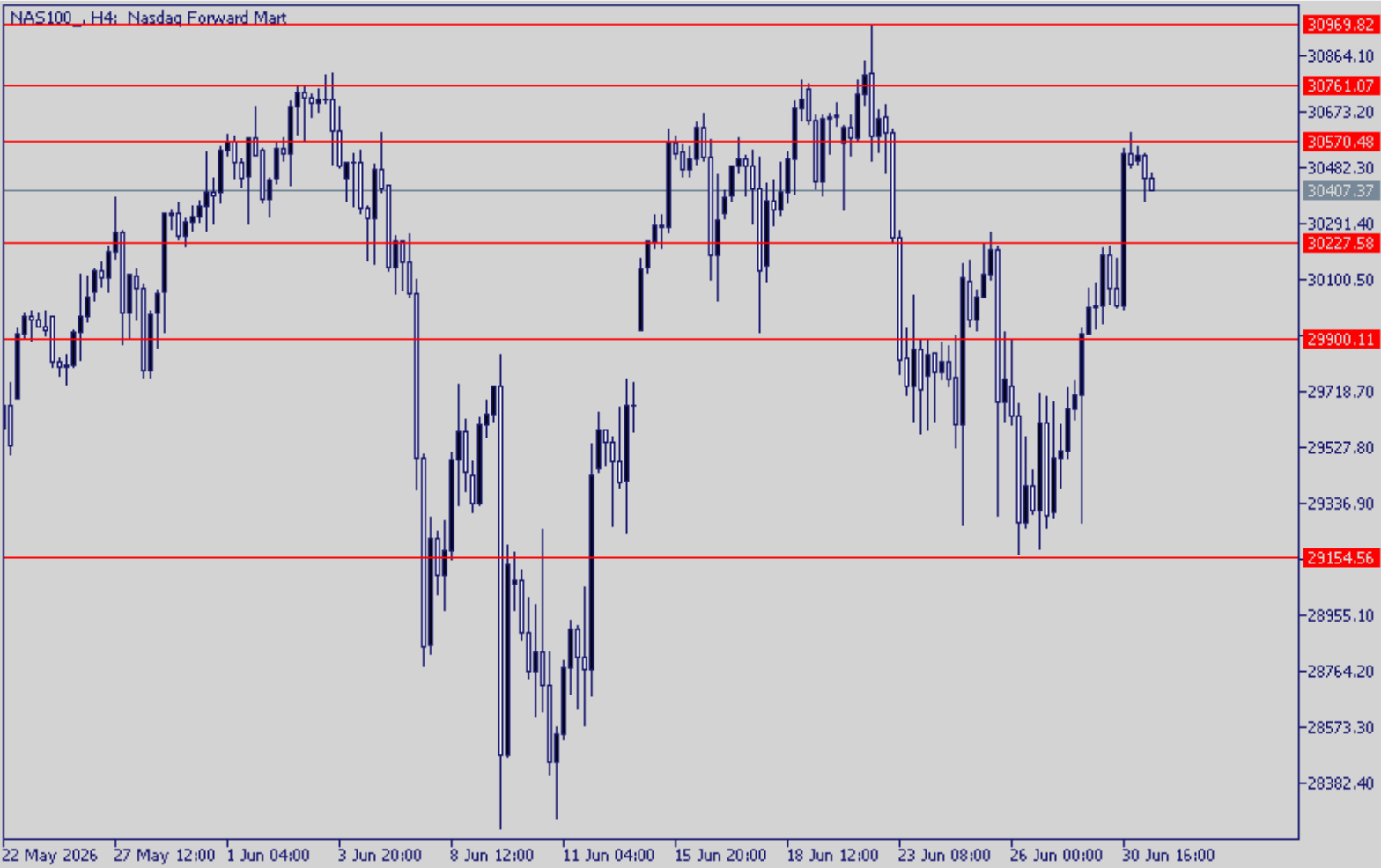
Destek 2: 70,42

Destek 3: 67,38

Direnç 1: 76,09

Direnç 2: 78,22

Direnç 3: 81,68

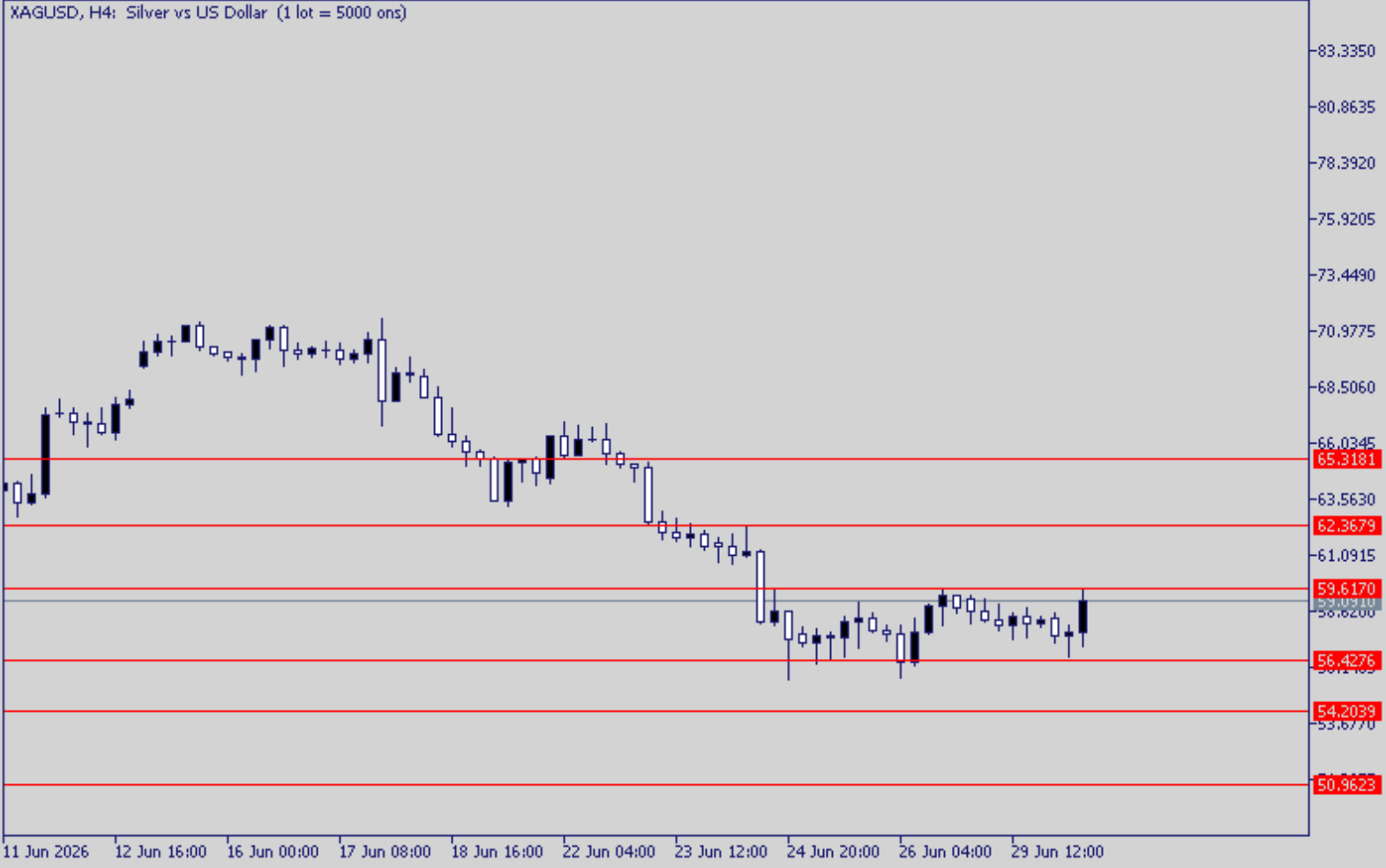


## NASDAQ

NASDAQ endeksi, ABD'nin ikinci çeyreği güçlü tamamlamasının ardından yatay seyrini korurken, piyasaların odağı bugün Fed Başkanı Warsh'ın ECB forumunda yapacağı açıklamalara çevrilmiş durumda. Teknoloji ve yapay zeka hisselerindeki güçlü görünüm endeksi desteklemeyi sürdürürken, Fed'in şahin tonu ve bu hafta açıklanacak tarım dışı istihdam verisi risk iştahı üzerinde belirleyici olabilir.

Teknik olarak 30.242 seviyesinin üzerinde kalıcılık sağlanamadığı takdirde yukarı eğilim sınırlı kalabilir. Aşağıda ise 29.900 seviyesi ilk destek olarak öne çıkıyor.

Destek 1:	30.227	Direnç 1:	30.570
Destek 2:	29.900	Direnç 2:	30.761
Destek 3:	29.154	Direnç 3:	30.969



## XAGUSD

58 dolar altına gerileyen gümüş, güçlü ABD verilerinin Fed'in bu yıl faiz artıracığı beklentilerini desteklemesiyle baskı altında kalıyor. JOLTS verisinin güçlü gelmesi ve tarım dışı istihdam beklentilerinin canlı kalması, sıkı para politikası öngörülerini güçlendirirken, Katar'daki ABD-İran görüşmelerine ilişkin gelişmeler de piyasaların odağında yer alıyor.

Destek 1: 56,98

Destek 2: 55,60

Destek 3: 54,38

Direnç 1: 59,56

Direnç 2: 61,96

Direnç 3: 54,38

## COPPER

6,12 dolar seviyesine gerileyen bakır fiyatları, ABD Ticaret Bakanlığı'nın bakır piyasasına yönelik raporu öncesinde baskı altında kalıyor. Öte yandan Goldman Sachs, İran geriliminin uzun vadede bakır talebini destekleyebileceğine işaret ediyor.

Destek 1: 6,10

Destek 2: 6,08

Destek 3: 5,98

Direnç 1: 6,24

Direnç 2: 6,32

Direnç 3: 6,39



## Çekince Metni

İfo Yatırım Menkul Değerler A.Ş.

Barbaros Mah., İhlamur Blv., N3, Ağaoğlu My Newwork, Ataşehir/İstanbul  
Mersis No:0478003678700011, Tel: 444 46 36, Web: [www.infoyatirim.com](http://www.infoyatirim.com)  
[arastirma@infoyatirim.com.tr](mailto:arastirma@infoyatirim.com.tr)

Çekince: Bu raporda yer alan her türlü bilgi, değerlendirme, yorum, istatistiki şekil ve bilgiler hazırlandığı tarih itibari ile mevcut piyasa koşulları ve güvenilirliğine inanılan kaynaklardan elde edilerek derlenmiştir ve İfo Yatırım Menkul Değerler A.Ş. tarafından genel bilgilendirme amacı ile hazırlanmıştır. Sunulan bilgilerin doğruluğu ve bunların yatırım kararlarına uygunluğu tarafımızca garanti edilmemektedir. Bu bilgiler belli bir getirinin sağlanmasına yönelik olarak verilmemekte olup alım satım kararını destekleyebilecek yeterli bilgiler burada bulunmayabilir. Burada yer alan yorum ve tavsiyeler, yorum ve tavsiyede bulunanların kişisel görüşlerine dayanmaktadır. Herhangi bir yatırım aracının alım-satım önerisi ya da getiri vaadi olarak yorumlanmamalıdır. Bu görüşler mali durumunuz ile risk ve getiri tercihlerinize uygun olmayabilir. Sadece burada yer alan bilgilere dayanarak yatırım kararı verilmesi beklentilerinize uygun sonuçlar doğurmayabilir. Bu nedenle bu sayfalarda yer alan bilgilerdeki hatalardan, eksikliklerden ya da bu bilgilere dayanılarak yapılan işlemlerden, yorum ve bilgilerin kullanılmasından doğacak her türlü maddi/manevi zararlardan ve her ne şekilde olursa olsun üçüncü kişilerin uğrayabileceği her türlü doğrudan ve/veya dolaylı zararlardan dolayı İfo Yatırım Menkul Değerler A.Ş. ile bağlı kuruluşları, çalışanları, yöneticileri ve ortakları sorumlu tutulamaz. Burada yer alan yatırım bilgi, yorum ve tavsiyeleri yatırım danışmanlığı kapsamında değildir.

2026 yılı 1. Çeyrek sonuçlarına göre karda olan fx hesaplarının oransal dağılımı %29,96, zararda olan hesapların oransal dağılımı %70,04