

**Piyasa Beklentimiz**

Endekste dün satıcı seyrin devamını izledik. Petrol fiyatlarının yüksek seyretmeye devam etmesi ve Orta Doğu'da risk unsurlarının varlığını sürdürmesi piyasada baskı yaratıyor. Bunun yanı sıra bugün yurtiçinde ana gündem enflasyon raporu olacak. Son raporda Merkez Bankası'nın enflasyon tahmini yılsonu için %15-21 aralığında, ara tahmin ise %16 seviyesindeydi. Yılın ilk 4 ayında baktığımızda şimdiden %14,6 enflasyon rakamına ulaşmış durumdayız. Bundan ötürü bugün makroekonomik tahminlerde yukarı yönlü revizyon bekliyoruz. Ayrıca son raporda TCMB'nin yılsonu petrol fiyat tahmini 60.9 dolar seviyesindeydi. Bununda altını çizmek gerekir. Kısacası son yapılan son tahminlerin geçerliliğini yitirdiğini söyleyebiliriz. Yapılacak revizyonda 2027 yılı enflasyon tahmini önemli olacak. Piyasada fiyat hareketliliğinin bu değişikliğe göre şekillenmesini bekliyoruz. Teknik açıdan endeksin şu an bulunduğu 14600 bölgesi kritik. Bu bölgeden satış baskısının devam etmesi halinde geri çekilme 14250 seviyesine doğru devam edebilir. İlk olarak 14600 seviyesi üzerinde kalıcılık sağlamaya ihtiyaç var. Bu senaryoda 14900 seviyesi hedeflenebilir.

**Bugün hareketli olmasını beklediğimiz hisseler:**

EUPWR, BIMAS, MGROS, SAYAS, TTKOM, MPARK.

**VIOP STRATEJİ – XU030 SPOT ENDEKS**

XU030 endeksi spot piyasadaki fiyatta 16630 seviyesinden kapanış gerçekleşti. Zirve seviyesinden gelen sert satışların devamını takip ettik. 16600 seviyesi kritik. Bu seviye üzerinde kaldıkça vadeli uzun pozisyonlar korunabilir. Ancak 16600 seviyesinin kırılması durumunda 16400 seviyesine doğru geri çekilmenin sürdüğünü izleyebiliriz. Bu senaryoda kısa pozisyona geçilmesinde fayda olacaktır.

	SON	YÜKSEK	DÜŞÜK	GÜN FARKI(%)	HACİM mn
BIST 100	14.598	14.868	14.566	-1,23%	191.825
BIST 30	16.630	16.908	16.576	-1,09%	136.412
BANKA ENDEKSİ	16.878	17.305	16.776	-1,33%	26.554
HOLDING ENDEKSİ	13.833	14.023	13.732	-0,72%	28.116
SANAYİ ENDEKSİ	18.934	19.327	18.914	-1,38%	133.283
GRAM ALTIN	6853,323	6883,02	6819,361	0,50%	
Dolar/TL	45,43321	45,4516	45,3981	0,18%	
EUR/USD	1,17115	1,17225	1,17065	0,01%	
YABANCI TAKAS %	34,58				

**Ekonomik Takvim**

- 10:30 TCMB Yılın Dördüncü Enflasyon Raporunu Yayınlayacak  
12:15 ECB Başkanı Christine Lagarde Konuşması  
15:30 ABD Devam Eden İşsizlik Başvuruları  
15:30 ABD Çekirdek Perakende Satışlar (Aylık)  
15:30 ABD İlk İşsizlik Başvuruları  
15:30 ABD Perakende Satışlar (Aylık)  
15:30 ABD Perakende Satışlar (Yıllık)  
17:00 ABD İşletme Stokları (Aylık)  
17:30 ABD Doğal Gaz Stokları

**Kap Haberleri**

- AKSEN - Kar Payı Dağıtım Hakkında - Hisse Etkisi: Olumsuz  
ASELS - Kar Payı Dağıtım - Hisse Etkisi: Olumlu  
GUBRF - Gübretaş Maden Yatırımları A.Ş.'nin Yatırımlarına İlişkin Bilgilendirme - Hisse Etkisi: Olumlu  
YEOTK - Bedelsiz Sermaye Artışına İlişkin SPK Başvurusu - Hisse Etkisi: Olumlu  
ENTRA - 2025 YILI KAR PAYI DAĞITIM TEKLİFİNİN GÖRÜŞÜLMESİ - Hisse Etkisi: Olumsuz  
EUREN - 2025 Yılı Kar Dağıtım İle İlgili Genel Kurul Kararı Hakkında - Hisse Etkisi: Olumsuz  
KMPUR - Finansal Duran Varlık Edinimi - Hisse Etkisi: Olumlu  
SUNTK - Kar Payı Dağıtım İşlemlerine İlişkin Bildirim - Hisse Etkisi: Olumlu  
GSDHO - GSD Shipping B.V. tarafından bağlı ortaklık kurulması - Hisse Etkisi: Nötr

### Küresel Ekonomik Gelişmeler

#### **ABD**

ABD Başkan Yardımcısı JD Vance, İran ile yürütülen müzakerelerde ilerleme kaydedildiğini belirterek, Tahran'ın nükleer silaha sahip olmayacağını garanti altına alan bir anlaşmanın Washington'ın temel kırmızı çizgisi olduğunu söyledi.

ABD Başkanı Donald Trump, Çin'i ziyaretinde Devlet Başkanı Şi Cinping ile ikili ve heyetler arası görüşme için Pekin'de bir araya geldi.

ABD Senatosu, Kevin Warsh'un Fed başkanlığını onayladı. Oylamada Warsh 54'e karşı 45 oyla onay aldı.

Fed'in 2025 yılına ilişkin raporuna göre, fiyat artışları ABD'li yetişkinler arasında en yaygın finansal endişe olmaya devam ederken, iş bulma ve mevcut işi koruma konusundaki kaygılar da geçen yıla kıyasla arttı.

#### **Orta Doğu**

Uluslararası Denizcilik Örgütü Genel Sekreteri Arsenio Dominguez, Hürmüz Boğazı çevresinde mahsur kalan denizcilerin güvenli tahliyesi için deniz koridoru oluşturulmasına yönelik çalışmaların sürdüğünü açıkladı.

ABD Donanması tarafından ilan edilen abluka sınırını İran bağlantılı bir LPG tankeri geçti.

#### **Petrol**

Suudi Arabistan, OPEC'e petrol üretiminin 1990'dan bu yana en düşük seviyeye gerilediğini bildirdi. OPEC, aylık raporunda 2026 yılı için küresel petrol talebi büyüme tahminlerini günde 1,2 milyon varile düşürürken, Uluslararası Enerji Ajansı bu yıl dünya genelinde talebin günlük 420 bin varil azalacağını öngördü.

Uluslararası Enerji Ajansı (UEA), küresel petrol stoklarının Mart ve Nisan aylarında günlük 4 milyon varil gibi rekor bir hızla düştüğünü açıkladı.

#### **Avrupa**

Avrupa Merkez Bankası (ECB) Başkanı Christine Lagarde, Avrupa Birliği liderlerine bloğun temellerini güçlendirme konusunda cesaret göstermeleri çağrısında bulundu.

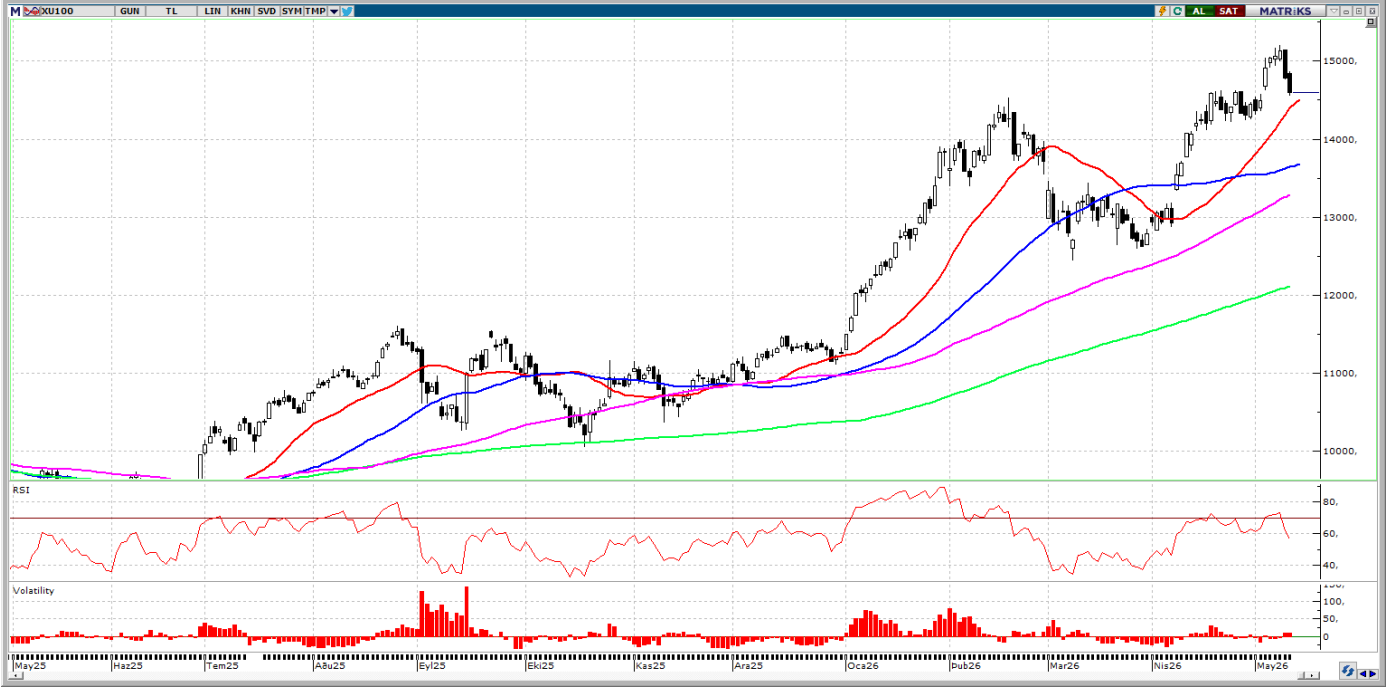
Avusturya Merkez Bankası Başkanı Martin Kocher, Avrupa Merkez Bankası'nın (AMB) Haziran ayındaki para politikası toplantısında faiz artırımını ile mevcut seviyeyi koruma arasında bir karar vereceğini açıkladı.

## GÜNLÜK BİST BÜLTENİ

14.05.2026

### BİST 100 Endeksi Teknik Analizi

#### BİST 100 endeksi günlük grafik



BİST100 endeksinin şu an bulunduğu 14600 bölgesi kritik. Bu bölgeden satış baskısının devam etmesi halinde geri çekilme 14250 seviyesine doğru devam edebilir. İlk olarak 14600 seviyesi üzerinde kalıcılık sağlamaya ihtiyaç var. Bu senaryoda 14900 seviyesi hedeflenebilir.

Dirençler: 14.770 / 14.900 / 15.000

Destekler: 14.500 / 14.470 / 14.250

İntegral Yatırım Menkul Değerler A.Ş.

Maslak Mahallesi Saat Sokak Spine Tower No:5 Kat:2 34398 Sarıyer / İSTANBUL

t: 444 1 858 (ULU) • f: 0212 328 30 81 • Mersis No: 0 478 051 8427 000 17

[www.integralyatirim.com.tr](http://www.integralyatirim.com.tr)

## GÜNLÜK BIST BÜLTENİ

14.05.2026

### Bu Hafta Takibimizdeki Hisseler

	Pozisyon	Alış Seviyesi	Satış Hedefi	Stop Seviyesi	Piyasa Değeri mn	F/K x	PD/DD x
	Giriş	TL	TL	TL	TL		
TTKOM	Kapanış Fiyatı	66,10	68,41	63,79	231.350	8,7	0,9
SAHOL	Kapanış Fiyatı	100,00	103,50	96,50	210.038	26,4	0,5
GLYHO	Kapanış Fiyatı	15,40	15,94	14,86	30.030	5,7	1,9
KLYPV	Kapanış Fiyatı	63,15	65,36	60,94	25.983	0,0	1,6
BIMAS	Kapanış Fiyatı	790,00	817,65	762,35	474.000	25,4	2,9
AEFES	Kapanış Fiyatı	20,46	21,18	19,74	121.145	13,9	1,0

### BIST 100

**15.063**

\* Takibimizdeki hisseler tamamen teknik analize göre belirlenmektedir. İşlem hacmi ve likiditesi yüksek 100 Endeks hisselerinden olmasına öncelik verilmektedir. Pozisyona giriş fiyatları Cuma günü kapanış seansında oluşan fiyatlardan yapılmaktadır. Kapanış fiyatı aynı zamanda alış fiyatıdır. Hedefine ulaşmayan pozisyonlar stop loss seviyesinin altına inmediyse, bir sonraki Cuma günü kapanış fiyatından kapatılmaktadır. Belirlenen stop loss seviyeleri referans stop noktasıdır. Bu stop loss seviyesinin altında bir kapanış olması halinde referans değer gün sonu kapanış olarak alınacaktır.

**KLYPV, AEFES hedef; SAHOL, GLYHO stop.**

### Pay Geri Alımı Bildirimleri

13.05.2026 tarihinde Borsa İstanbul'da yapılan pay geri alımı işlemlerine ait bildirimler aşağıdaki tabloda sunulmuştur.

HİSSE KODU	ORTALAMA FİYAT (TL)	GERİ ALINAN PAY ADEDİ
ENERY	8,77	600.000
GOKNR	20,52	893.992
GLYHO	14,12	1.800.000
AHGAZ	31,13	174.057

## GÜNLÜK BIST BÜLTENİ

14.05.2026

**Yasal Uyarı Notu:** Burada yer alan yatırım bilgi, yorum ve tavsiyeleri yatırım danışmanlığı kapsamında değildir. Yatırım danışmanlığı hizmeti, yetkili kuruluşlar tarafından kişilerin risk ve getiri tercihleri dikkate alınarak kişiye özel sunulmaktadır. Burada yer alan yorum ve tavsiyeler ise genel niteliktedir. Bu tavsiyeler mali durumunuz ile risk ve getiri tercihlerinize uygun olmayabilir. Bu nedenle, sadece burada yer alan bilgilere dayanılarak yatırım kararı verilmesi beklentilerinize uygun sonuçlar doğurmayabilir.

Bu bilgiler ve görüşler önceden haber vermeksizin değiştirilebilir. İntegral Yatırım Menkul Değerler A.Ş. bilgilerin ve ifade edilen görüşlerin doğru, eksiksiz ve güncelleştirilmiş olduğuna dair (açıkça ifade edilmiş veya ima edilmiş) hiçbir beyan ve taahhütte bulunmaz. İçerik kesinlikle mali, hukuki, vergi veya diğer konularda bir tavsiye niteliği taşımadığı gibi, tamamen içeriğe dayalı olarak yatırım yapılmamalı veya karar alınmamalıdır. Herhangi bir yatırım konulu karar almadan önce bir uzmandan görüş alınmalıdır. Sorumluluğun Sınırlandırılması: İntegral Yatırım Menkul Değerler A.Ş. herhangi bir sınırlandırma olmaksızın, dolaylı, direkt veya bir fiilin sonucu olarak ortaya çıkan zararlar da dâhil olmak üzere her türlü kayıp ve hasarla ilgili sorumluluk kabul etmez.

**Çekince:** Bu rapor tarafımızca doğruluğu ve güvenilirliği kabul edilmiş kaynaklar kullanılarak hazırlanmış olup yatırımcılara kendi oluşturacakları yatırım kararlarında yardımcı olmayı hedeflemekte ve herhangi bir yatırım aracını alma veya satma yönünde yatırımcıların kararlarını etkilemeyi amaçlamamaktadır. Yatırımcıların verecekleri yatırım kararları ile bu raporda bulunan görüş, bilgi ve veriler arasında bir bağlantı kurulamayacağı gibi, söz konusu kararların neticesinde oluşabilecek yanlışlık veya zararlardan kurum çalışanları ile Ulukartal Holding A.Ş. ve İntegral Yatırım Menkul Değerler A.Ş.'nin herhangi bir sorumluluğu bulunmamaktadır.

Bu rapordaki her türlü iç ve dış piyasa tablo ve grafikler, bu konularda resmi hizmet veren yetkili üçüncü kişi kurumlardan elde edilmiş olup, İntegral Yatırım Menkul Değerler A.Ş. tarafından herhangi bir maddi menfaat beklentisi olmaksızın genel anlamda bilgilendirmek amacıyla hazırlanmıştır. Bu raporda bulunan bilgiler belli bir gelirin sağlanmasına yönelik olarak verilmemektedir.