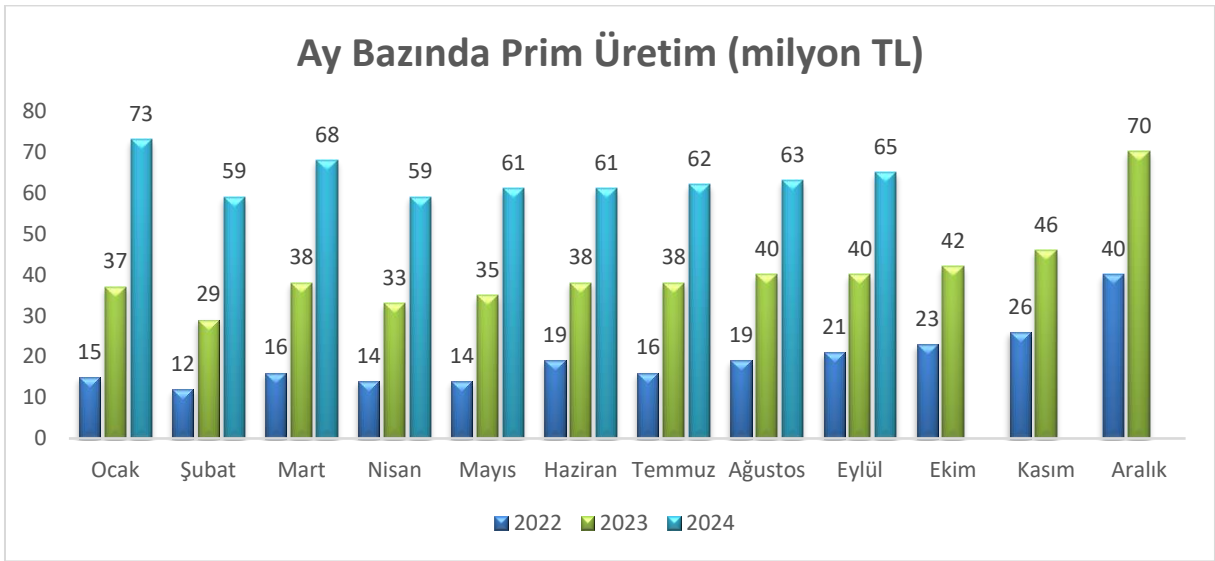


## Sigorta Prim Üretimi Analizi - Eylül

### Prim Üretim Verileri

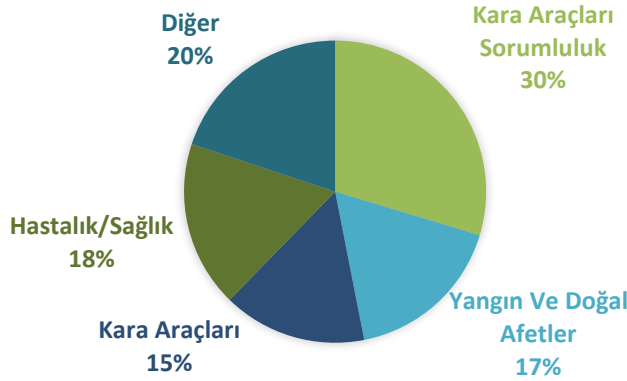
- 2024 yılı eylül ayında 65 milyon TL prim üretimi gerçekleşti.
- Hayat dışı sigorta sektöründe 2024 yılının ilk 9 ayında toplam 571 milyon TL prim üretimi gerçekleşti. 2023 yılı ilk 9 ayında toplam 328 milyon TL prim üretimi gerçekleşmişti. Prim üretimi bir önceki yılın aynı döneminde göre %73,8 artış gösterdi. 2023 yılında toplam 486 milyon TL prim üretimi gerçekleşirken, 2024 yılı ilk 9 ayında gerçekleşen prim üretimi, 2023 yılı toplam prim üretimini geride bırakmış durumda.



(Kaynak: TSB, İntegral Araştırma)

### Aylık Prim Üretiminin Branş Bazında Dağılımı

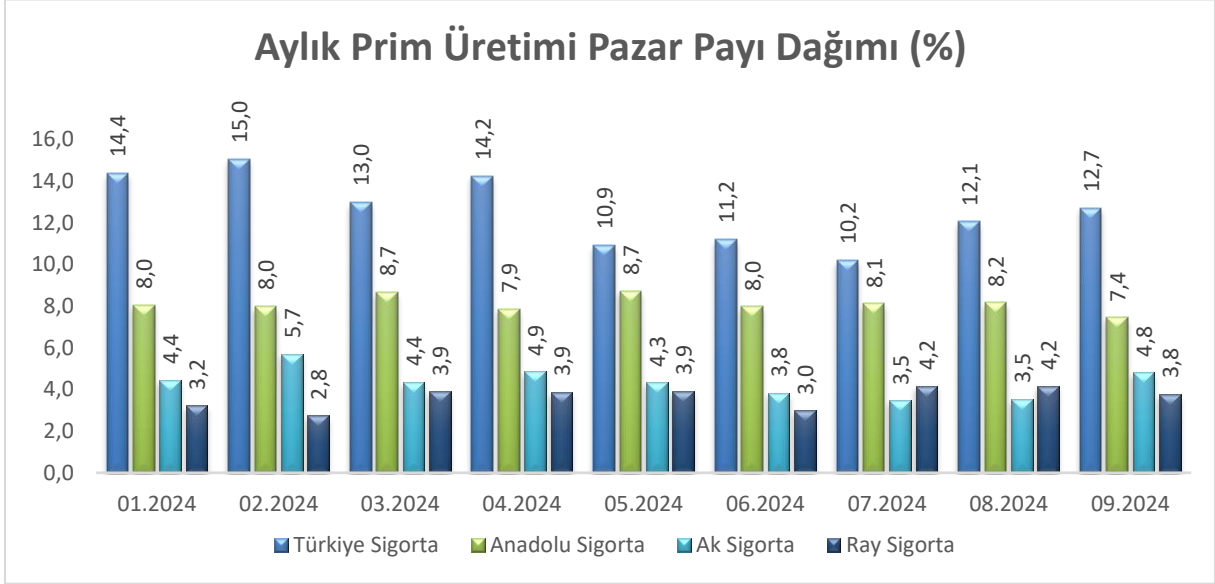
#### EYLÜL 2024



- 2024 yılı eylül ayında en çok prim üretilen branş, %30 ile Kara Araçları Sorumluluk branşı oldu. Ağustos ayına göre 0,3 puan arttı. 2023 yılı eylül ayında ise Kara Araçları Sorumluluk branşının payı %28,5 olarak gerçekleşmişti.

### Aylık Prim Üretimi Pazar Payı Dağılımı

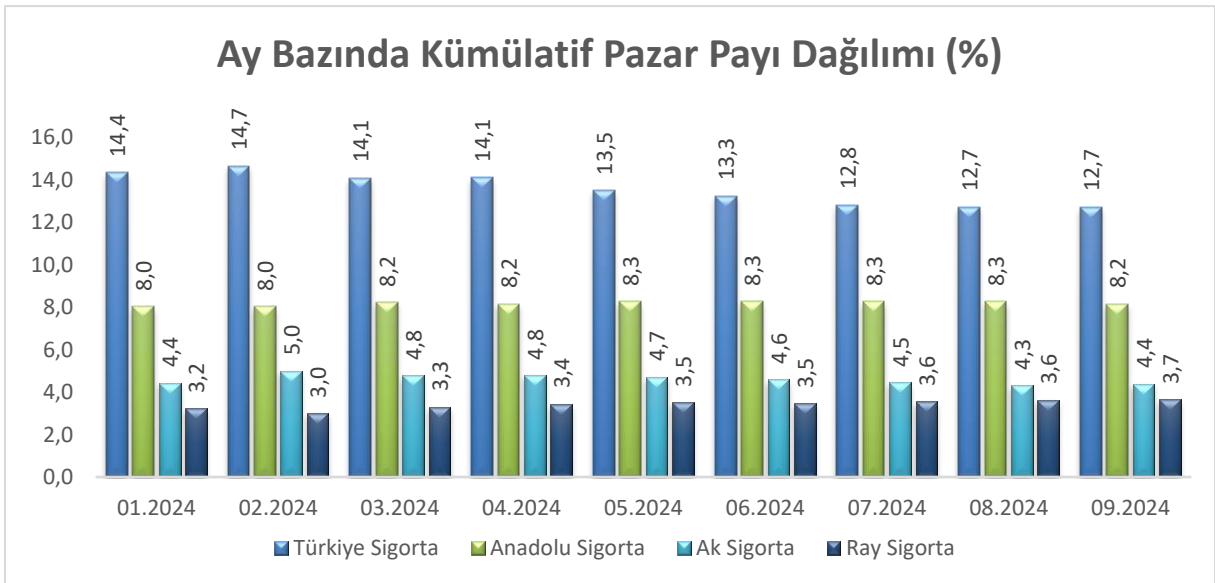
- 2024 yılı eylül ayında %12,7 Pazar payı ile ilk sırada Türkiye Sigorta yer aldı.
- 2024 yılı eylül ayında halka açık hayat dışı sigorta şirketlerinin toplam pazardaki payı %29 seviyesinde gerçekleşti.



(Kaynak: TSB, İntegral Araştırma)

### Ay bazında Kümülatif Pazar payı Dağılımları

- 2024 yılının ilk 9 ayında %12,7 Pazar payı ile ilk sırada Türkiye Sigorta yer aldı.
- 2024 yılının ilk 9 ayında halka açık hayat dışı sigorta şirketlerinin toplam pazardaki payı %29 seviyesinde gerçekleşti.

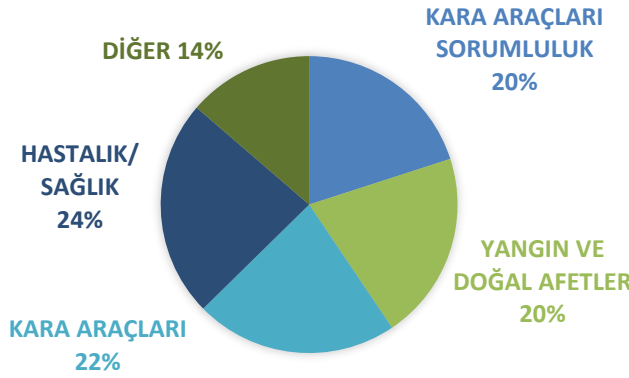


(Kaynak: TSB, İntegral Araştırma)

## ANADOLU SİGORTA

- 2024 yılının ilk 9 ayında Anadolu Sigorta prim üretimi 46.559 milyon TL olarak açıklandı ve bir önceki yılın aynı dönemine göre %63,4 artış gösterdi.
- 2024 yılı ilk 9 ayında en çok prim üretilen branş, 10.250 milyon TL ile Kara Araçları oldu. 2. Sırada 10.042 milyon TL ile Yangın ve Doğal Afetler branşı takip ederken, 3.sırada 8.754 milyon TL ile Kara Araçları Sorumluluk branşı yer aldı.
- Anadolu Sigorta'nın 2024 yılı ilk 9 ayında sektördeki pazar payı %8,2 olarak gerçekleşti.

## EYLÜL 2024 PRİM ÜRETİMİ



- 2024 yılı eylül ayında en çok prim üretilen branş, %24 pay ile Hastalık/Sağlık oldu. Bir önceki yılın aynı dönemine göre Yangın ve Doğal Afetler branşı prim üretimi %154,6 artış gösterdi.
- 2. Sırada ise %22 pay ile Kara Araçları branşı yer aldı.

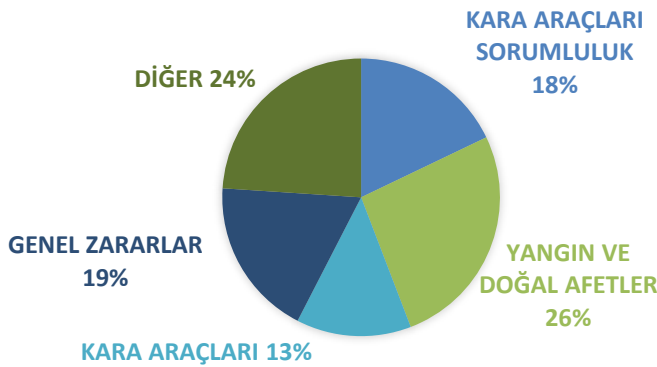
ANADOLU SİGORTA	BRANŞLARA GÖRE PRİM ÜRETİMİ (milyon TL)					
	Aylık			Yıl Başından Bugüne (Kümülatif)		
	Eylül 24	Eylül 23	Değişim(%)	2024/09	2023/09	Değişim(%)
KAZA	126,3	61,7	104,6%	892,4	442,9	101,5%
HASTALIK/SAĞLIK	1.146,6	450,4	154,6%	8.189,0	3.490,3	134,6%
KARA ARAÇLARI	1.069,5	989,4	8,1%	10.250,7	7.622,8	34,5%
HAVA ARAÇLARI	4,1	-4,0	-	573,6	454,7	26,1%
SU ARAÇLARI	90,3	64,0	41,0%	1.207,1	798,3	51,2%
NAKLİYAT	99,9	64,9	53,8%	1.103,8	626,0	76,3%
YANGIN VE DOĞAL AFETLER	995,0	717,2	38,7%	10.042,1	5.820,2	72,5%
GENEL ZARARLAR	164,4	229,7	-28,5%	3.107,2	2.053,4	51,3%
KARA ARAÇLARI SORUMLULUK	969,7	747,3	29,8%	8.754,3	5.763,9	51,9%
HAVA ARAÇLARI SORUMLULUK	-24,8	-7,4	-	384,9	248,4	55,0%
GENEL SORUMLULUK	93,9	96,7	-2,9%	1.172,2	770,9	52,1%
KREDİ	1,8	0,0	-	33,8	17,5	92,7%
KEFALET	44,3	13,4	230,9%	180,8	45,5	297,4%
FİNANSAL KAYIPLAR	19,6	28,2	-30,6%	377,2	237,0	59,1%
HUKUKSAL KORUMA	43,0	12,1	256,0%	290,1	100,0	190,2%
<b>HAYAT DIŞI TOPLAM</b>	<b>4.843,4</b>	<b>3.463,6</b>	<b>39,8%</b>	<b>46.559,1</b>	<b>28.491,9</b>	<b>63,4%</b>
<b>HAYAT</b>	<b>0,0</b>	<b>0,0</b>	<b>-</b>	<b>0,0</b>	<b>0,0</b>	<b>-</b>
<b>GENEL TOPLAM</b>	<b>4.843,4</b>	<b>3.463,6</b>	<b>39,8%</b>	<b>46.559,1</b>	<b>28.491,9</b>	<b>63,4%</b>

(Kaynak: KAP, Integral Araştırma)

## TÜRKİYE SİGORTA

- 2024 yılının ilk 9 ayında Türkiye Sigorta prim üretimi 72.580 milyon TL olarak açıklandı ve bir önceki yılın aynı dönemine göre %87,6 artış gösterdi.
- 2024 yılının ilk 9 ayında en çok prim üretilen branş, 19.800 milyon TL ile Yangın ve Doğal Afetler oldu. 2. Sırada 18.981 milyon TL ile Genel Zararlar branşı takip ederken, 3.sırada 10.576 milyon TL ile Kara Araçları Sorumluluk branşı yer aldı.
- Türkiye Sigorta'nın 2024 yılı ilk 9 ayında sektördeki pazar payı %12,7 olarak gerçekleşti.

## EYLÜL 2024 PRİM ÜRETİMİ



- 2024 yılı eylül ayında en çok prim üretilen branş, %26 pay ile Yangın ve Doğal Afetler oldu. Bir önceki yılın aynı dönemine göre Yangın ve Doğal Afetler branşı prim üretimi %55,3 artış gösterdi.
- 2. Sırada ise %19 pay ile Genel Zararlar branşı yer aldı.

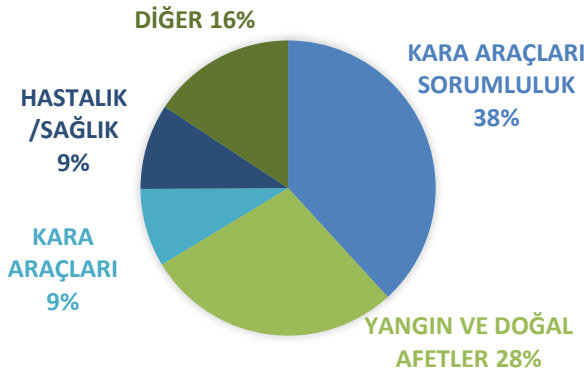
BRANŞLARA GÖRE PRİM ÜRETİMİ (milyon TL)						
TÜRKİYE SİGORTA	Aylık			Yıl Başından Bugüne (Kümülatif)		
	Eylül 24	Eylül 23	Değişim(%)	2024/09	2023/09	Değişim(%)
KAZA	588,5	411,2	43,1%	3.543,4	2.839,3	24,8%
HASTALIK/SAĞLIK	1.059,3	203,9	419,5%	6.050,9	1.848,9	227,3%
KARA ARAÇLARI	1.107,4	1.007,0	10,0%	8.090,8	4.959,3	63,1%
HAVA ARAÇLARI	21,4	4,7	352,5%	929,5	231,7	301,2%
SU ARAÇLARI	22,5	119,2	-81,1%	730,0	394,7	85,0%
NAKLİYAT	32,0	25,4	26,0%	455,4	149,4	204,8%
YANGIN VE DOĞAL AFETLER	2.174,3	1.399,9	55,3%	19.800,8	8.986,8	120,3%
GENEL ZARARLAR	1.528,0	892,0	71,3%	18.981,7	8.821,9	115,2%
KARA ARAÇLARI SORUMLULUK	1.480,0	980,4	51,0%	10.576,8	9.382,6	12,7%
HAVA ARAÇLARI SORUMLULUK	14,5	3,4	331,7%	887,9	111,9	693,4%
GENEL SORUMLULUK	149,0	76,3	95,4%	1.808,6	732,0	147,1%
KREDİ	6,4	6,2	3,5%	96,7	56,5	71,3%
KEFALET	4,2	3,3	27,1%	44,5	30,5	45,8%
FİNANSAL KAYIPLAR	16,3	13,3	22,4%	216,8	57,3	278,5%
HUKUKSAL KORUMA	67,9	11,7	478,7%	366,2	94,6	287,3%
<b>HAYAT DIŞI TOPLAM</b>	<b>8.271,9</b>	<b>5.157,9</b>	<b>60,4%</b>	<b>72.580,3</b>	<b>38.697,2</b>	<b>87,6%</b>
<b>HAYAT</b>	<b>0,0</b>	<b>0,0</b>	<b>-</b>	<b>0,0</b>	<b>0,0</b>	<b>-</b>
<b>GENEL TOPLAM</b>	<b>8.271,9</b>	<b>5.157,9</b>	<b>60,4%</b>	<b>72.580,3</b>	<b>38.697,2</b>	<b>87,6%</b>

(Kaynak: KAP, İntegral Araştırma)

## AK SİGORTA

- 2024 yılının ilk 9 ayında Ak Sigorta prim üretimi 25.019 milyon TL olarak açıklandı ve bir önceki yılın aynı dönemine göre %40,2 artış gösterdi.
- 2024 yılının ilk 9 ayında en çok prim üretilen branş, 6.287 milyon TL ile Yangın ve Doğal Afetler oldu. 2. Sırada 5.943 milyon TL ile Kara Araçları Sorumluluk branşı takip ederken, 3.sırada 4.499 milyon TL ile Kara Araçları branşı yer aldı.
- Ak Sigorta'nın 2024 yılı ilk 9 ayında sektördeki pazar payı %4,4 olarak gerçekleşti.

## EYLÜL 2024 PRİM ÜRETİMİ



- 2024 yılı eylül ayında en çok prim üretilen branş, %38 pay ile Kara Araçları Sorumluluk oldu. Bir önceki yılın aynı dönemine göre Kara Araçları Sorumluluk branşı prim üretimi %139,8 artış gösterdi.
- 2. Sırada ise %28 pay ile Yangın ve Doğal Afetler branşı yer aldı.

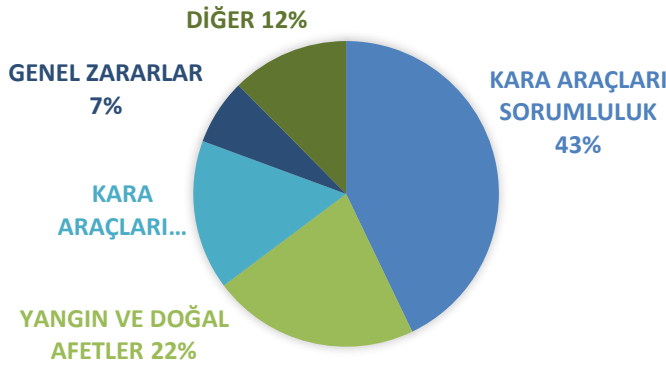
BRANŞLARA GÖRE PRİM ÜRETİMİ (milyon TL)						
AK SİGORTA	Aylık			Yıl Başıandan Bugüne (Kümülatif)		
	Eylül 24	Eylül 23	Değişim(%)	2024/09	2023/09	Değişim(%)
KAZA	29,5	18,1	62,7%	451,5	208,4	116,7%
HASTALIK/SAĞLIK	293,4	212,4	38,2%	2.951,9	1.718,0	71,8%
KARA ARAÇLARI	268,5	514,1	-47,8%	4.499,3	4.017,9	12,0%
HAVA ARAÇLARI	1,7	30,6	-94,6%	80,7	90,6	-10,9%
SU ARAÇLARI	20,9	18,5	13,0%	352,7	207,3	70,2%
NAKLİYAT	24,2	21,0	14,8%	427,5	278,2	53,7%
YANGIN VE DOĞAL AFETLER	880,8	601,1	46,5%	6.287,3	3.949,7	59,2%
GENEL ZARARLAR	120,6	123,6	-2,4%	1.858,9	1.593,2	16,7%
KARA ARAÇLARI SORUMLULUK	1.196,0	498,7	139,8%	5.943,3	3.877,6	53,3%
HAVA ARAÇLARI SORUMLULUK	18,5	43,0	-56,8%	123,7	112,6	9,8%
GENEL SORUMLULUK	155,1	145,2	6,8%	1.063,3	912,1	16,6%
KREDİ	25,4	27,3	-7,2%	191,2	145,5	31,4%
KEFALET	0,4	0,6	-25,9%	20,3	5,4	280,0%
FİNANSAL KAYIPLAR	95,6	20,9	358,3%	762,2	722,5	5,5%
HUKUKSAL KORUMA	0,5	0,5	-13,1%	5,8	4,3	36,1%
<b>HAYAT DIŞI TOPLAM</b>	<b>3.131,2</b>	<b>2.275,6</b>	<b>37,6%</b>	<b>25.019,8</b>	<b>17.843,1</b>	<b>40,2%</b>
<b>HAYAT</b>	<b>0,0</b>	<b>0,0</b>	<b>-</b>	<b>0,0</b>	<b>0,0</b>	<b>-</b>
<b>GENEL TOPLAM</b>	<b>3.131,2</b>	<b>2.275,6</b>	<b>37,6%</b>	<b>25.019,8</b>	<b>17.843,1</b>	<b>40,2%</b>

(Kaynak: KAP, İntegral Araştırma)

## RAY SİGORTA

- 2024 yılının ilk 9 ayında Ray Sigorta prim üretimi 20.866 milyon TL olarak açıklandı ve bir önceki yılın aynı dönemine göre %157,6 artış gösterdi.
- 2024 yılının ilk 9 ayında en çok prim üretilen branş, 8.196 milyon TL ile Kara Araçları Sorumluluk oldu. 2. Sırada 5.100 milyon TL ile Yangın ve Doğal Afetler branşı takip ederken, 3.sırada 3.317 milyon TL ile Kara Araçları branşı yer aldı.
- Ray Sigorta'nın 2024 yılı ilk 9 ayında sektördeki pazar payı %3,7 olarak gerçekleşti.

### 3.ÇEYREK PRİM ÜRETİMİ



- 2024 yılı 3Ç24 döneminde en çok prim üretilen branş, %43 pay ile Kara Araçları Sorumluluk oldu. Bir önceki yılın aynı dönemine göre Kara Araçları Sorumluluk branşı prim üretimi %191,7 artış gösterdi.
- 2. Sırada ise %22 pay ile Yangın ve Doğal Afetler branşı yer aldı.

BRANŞLARA GÖRE PRİM ÜRETİMİ (milyon TL)						
RAY SİGORTA	Çeyreklik			Yıl Başından Bugüne (Kümülatif)		
	3Ç24	3Ç23	Değişim(%)	2024/09	2023/09	Değişim(%)
KAZA	20,3	7,9	155,3%	71,9	32,2	123,5%
HASTALIK/SAĞLIK	112,0	106,1	5,6%	310,8	178,1	74,5%
KARA ARAÇLARI	1.213,7	529,4	129,3%	3.317,8	1.518,0	118,6%
HAVA ARAÇLARI	0,0	11,3	-100,0%	1,3	12,2	-89,7%
SU ARAÇLARI	21,3	11,9	79,2%	81,5	47,8	70,3%
NAKLİYAT	123,8	161,2	-23,2%	429,4	365,6	17,5%
YANGIN VE DOĞAL AFETLER	1.675,2	766,3	118,6%	5.100,3	1.681,8	203,3%
GENEL ZARARLAR	532,4	257,7	106,6%	1.846,7	930,3	98,5%
KARA ARAÇLARI SORUMLULUK	3.281,5	1.125,0	191,7%	8.196,5	2.940,0	178,8%
HAVA ARAÇLARI SORUMLULUK	0,0	0,5	-100,0%	-0,6	1,3	-147,4%
GENEL SORUMLULUK	181,3	99,8	81,7%	528,0	231,1	128,4%
KREDİ	1,1	2,1	-48,6%	7,9	6,3	25,9%
KEFALET	2,9	2,9	-0,5%	9,5	5,8	64,1%
FİNANSAL KAYIPLAR	262,9	58,9	346,6%	641,8	136,5	370,3%
HUKUKSAL KORUMA	225,6	4,0	5490,8%	323,6	11,9	2628,7%
<b>HAYAT DIŞI TOPLAM</b>	<b>7.653,8</b>	<b>3.145,0</b>	<b>143,4%</b>	<b>20.866,3</b>	<b>8.098,9</b>	<b>157,6%</b>
HAYAT	0,0	0,0	-	0,0	0,0	-
<b>GENEL TOPLAM</b>	<b>7.653,8</b>	<b>3.145,0</b>	<b>143,4%</b>	<b>20.866,3</b>	<b>8.098,9</b>	<b>157,6%</b>

(Kaynak: KAP, Integral Araştırma)

**\*Halka açık hayat dışı sigorta şirketi olan Ray Sigorta, detaylı prim üretim verilerini çeyreklik olarak yayınlamaktadır.**

**Sermaye Piyasası Kurulunun Seri:V, No:55 Yatırım Danışmanlığı Faaliyetine ve Bu Faaliyette Bulunacak Kurumlara İlişkin Esaslar Hakkında Tebliğ'i Uyarınca Yayımlanan Uyarı Notu:**

Burada yer alan yatırım bilgi, yorum ve tavsiyeleri yatırım danışmanlığı kapsamında değildir. Yatırım danışmanlığı hizmeti, yetkili kuruluşlar tarafından kişilerin risk ve getiri tercihleri dikkate alınarak kişiye özel sunulmaktadır. Burada yer alan yorum ve tavsiyeler ise genel niteliktedir. Bu tavsiyeler mali durumunuz ile risk ve getiri tercihlerinize uygun olmayabilir. Bu nedenle, sadece burada yer alan bilgilere dayanarak yatırım kararı verilmesi beklentilerinize uygun sonuçlar doğurmayabilir.

**Çekince:** Bu bilgiler ve görüşler önceden haber vermeksizin değiştirilebilir. İntegral Yatırım Menkul Değerler A.Ş. bilgilerin ve ifade edilen görüşlerin doğru, eksiksiz ve güncelleştirilmiş olduğuna dair (açıkça ifade edilmiş veya ima edilmiş) hiçbir beyan ve taahhütte bulunmaz. Herhangi bir yatırım konulu karar almadan önce bir uzmandan görüş alınmalıdır.

**Sorumluluğun Sınırlandırılması:** İntegral Yatırım Menkul Değerler A.Ş. herhangi bir sınırlandırma olmaksızın, dolaylı, direkt veya bir fiilin sonucu olarak ortaya çıkan zararlar da dâhil olmak üzere her türlü kayıp ve hasarla ilgili sorumluluk kabul etmez. Bu rapor tarafımızca doğruluğu ve güvenilirliği kabul edilmiş kaynaklar kullanılarak hazırlanmış olup yatırımcılara kendi oluşturacakları yatırım kararlarında yardımcı olmayı hedeflemekte ve herhangi bir yatırım aracını alma veya satma yönünde yatırımcıların kararlarını etkilemeyi amaçlamamaktadır. Yatırımcıların verecekleri yatırım kararları ile bu raporda bulunan görüş, bilgi ve veriler arasında bir bağlantı kurulamayacağı gibi, söz konusu kararların neticesinde oluşabilecek yanlışlık veya zararlardan kurum çalışanları ile Ulukartal Holding A.Ş. ve İntegral Yatırım Menkul Değerler A.Ş.'nin herhangi bir sorumluluğu bulunmamaktadır.