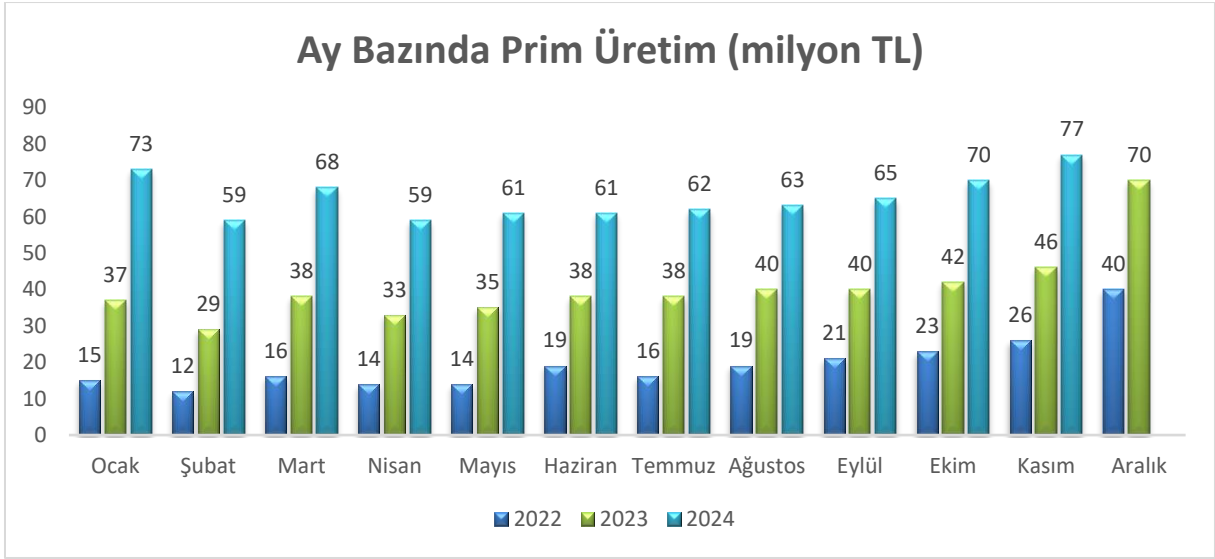


## Sigorta Prim Üretimi Analizi - Kasım

### Prim Üretim Verileri

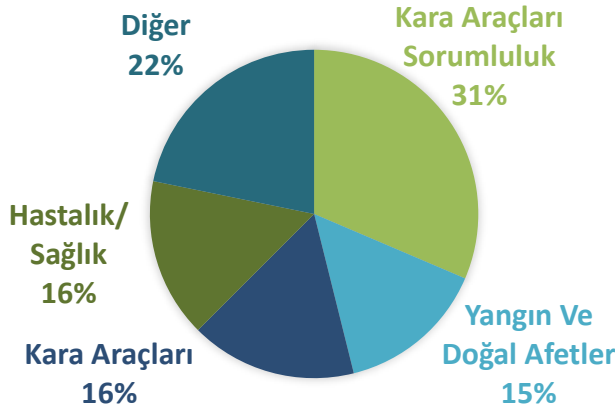
- 2024 yılı kasım ayında 77 milyon TL prim üretimi gerçekleşti.
- Sigorta sektöründe 2024 yılının ilk 11 ayında toplam 718 milyon TL prim üretimi gerçekleşti. 2023 yılı ilk 11 ayında toplam 416 milyon TL prim üretimi gerçekleşmişti. Prim üretimi bir önceki yılın aynı döneminde göre %72,6 artış gösterdi.



(Kaynak: TSB, İntegral Araştırma)

### Aylık Prim Üretiminin Branş Bazında Dağılımı

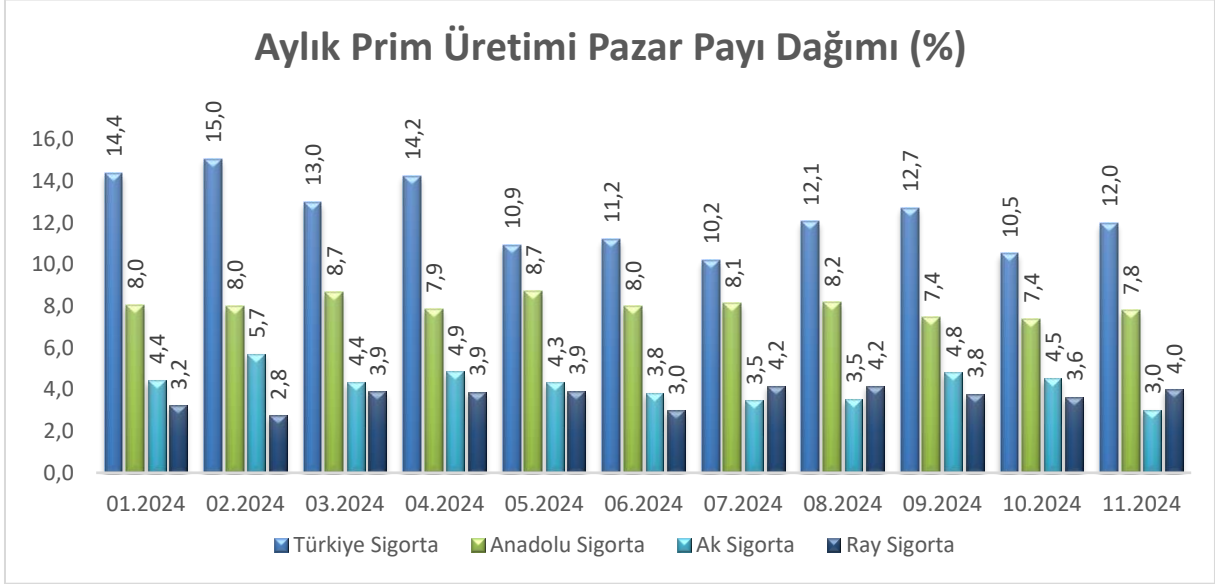
#### KASIM 2024



- 2024 yılı kasım ayında en çok prim üretilen branş, %31,4 ile Kara Araçları Sorumluluk branşı oldu. Ekim ayına göre 0,7 puan azaldı. 2023 yılı kasım ayında ise Kara Araçları Sorumluluk branşının payı %28,7 olarak gerçekleşmişti.

### Aylık Prim Üretimi Pazar Payı Dağılımı

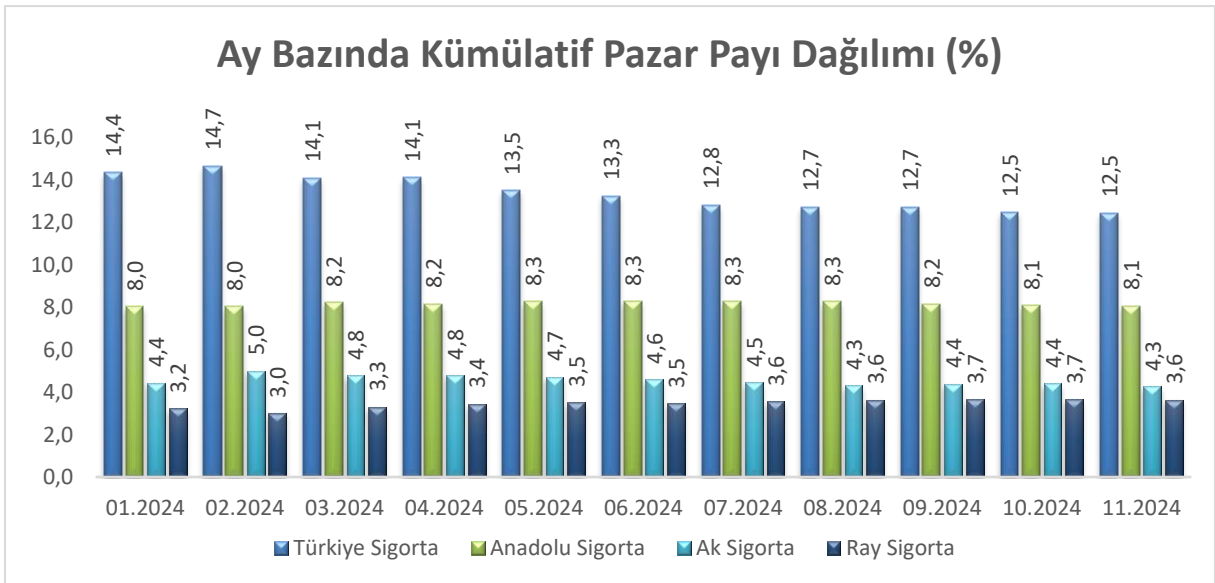
- 2024 yılı kasım ayında %12 pazar payı ile ilk sırada Türkiye Sigorta yer aldı.
- 2024 yılı kasım ayında halka açık hayat dışı sigorta şirketlerinin toplam pazardaki payı %26,8 seviyesinde gerçekleşti.



(Kaynak: TSB, İntegral Araştırma)

### Ay bazında Kümülatif Pazar payı Dağılımları

- 2024 yılının ilk 11 ayında %12,5 Pazar payı ile ilk sırada Türkiye Sigorta yer aldı.
- 2024 yılının ilk 11 ayında halka açık hayat dışı sigorta şirketlerinin toplam pazardaki payı %28,4 seviyesinde gerçekleşti.

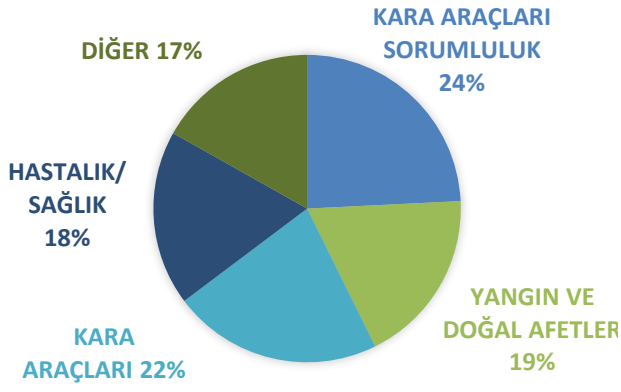


(Kaynak: TSB, İntegral Araştırma)

## ANADOLU SİGORTA

- 2024 yılının ilk 11 ayında Anadolu Sigorta prim üretimi 57.821 milyon TL olarak açıklandı ve bir önceki yılın aynı dönemine göre %59,2 artış gösterdi.
- 2024 yılı ilk 11 ayında en çok prim üretilen branş, 12.796 milyon TL ile Kara Araçları oldu. 2. Sırada 12.117 milyon TL ile Yangın ve Doğal Afetler branşı takip ederken, 3.sırada 11.415 milyon TL ile Kara Araçları Sorumluluk branşı yer aldı.
- Anadolu Sigorta'nın 2024 yılı ilk 11 ayında sektördeki pazar payı %8,1 olarak gerçekleşti.

## KASIM 2024 PRİM ÜRETİMİ



- 2024 yılı kasım ayında brüt prim üretimi, bir önceki yılın aynı dönemine göre %38,7 artışla 6.077 milyon TL seviyesinde gerçekleşti.
- 2024 yılı kasım ayında en çok prim üretilen branş, %24 pay ile Kara Araçları Sorumluluk oldu. Bir önceki yılın aynı dönemine göre Kara Araçları Sorumluluk branşı prim üretimi %50,6 artış gösterdi.

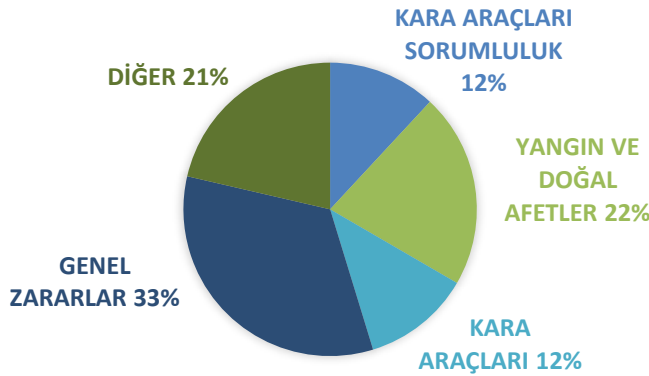
BRANŞLARA GÖRE PRİM ÜRETİMİ (milyon TL)						
ANADOLU SİGORTA	Yıllık			Yıl Başıandan Bugüne (Kümülatif)		
	Kasım 24	Kasım 23	Değişim(%)	2024/11	2023/11	Değişim(%)
KAZA	127,5	85,3	49,4%	1.146,0	608,0	88,5%
HASTALIK/SAĞLIK	1.119,1	627,4	78,4%	10.260,6	4.603,2	122,9%
KARA ARAÇLARI	1.339,9	1.243,1	7,8%	12.796,9	9.869,8	29,7%
HAVA ARAÇLARI	35,6	15,7	-	630,4	481,8	30,8%
SU ARAÇLARI	155,1	116,2	33,5%	1.505,1	1.025,7	46,7%
NAKLİYAT	84,6	68,4	23,7%	1.314,6	748,5	75,6%
YANGIN VE DOĞAL AFETLER	1.122,8	819,1	37,1%	12.117,1	7.243,8	67,3%
GENEL ZARARLAR	360,3	283,2	27,2%	3.703,7	2.479,4	49,4%
KARA ARAÇLARI SORUMLULUK	1.472,1	977,3	50,6%	11.415,0	7.557,6	51,0%
HAVA ARAÇLARI SORUMLULUK	6,3	3,0	-	396,1	254,1	55,9%
GENEL SORUMLULUK	135,9	83,0	63,6%	1.402,2	927,4	51,2%
KREDİ	8,6	7,1	-	42,8	24,8	72,3%
KEFALET	11,3	7,5	50,3%	227,0	58,8	286,4%
FİNANSAL KAYIPLAR	38,4	31,5	21,9%	461,9	307,8	50,0%
HUKUKSAL KORUMA	60,2	14,0	330,6%	402,1	125,9	219,3%
<b>HAYAT DIŐI TOPLAM</b>	<b>6.077,5</b>	<b>4.381,7</b>	<b>38,7%</b>	<b>57.821,5</b>	<b>36.316,6</b>	<b>59,2%</b>
<b>HAYAT</b>	<b>0,0</b>	<b>0,0</b>	<b>-</b>	<b>0,0</b>	<b>0,0</b>	<b>-</b>
<b>GENEL TOPLAM</b>	<b>6.077,5</b>	<b>4.381,7</b>	<b>38,7%</b>	<b>57.821,5</b>	<b>36.316,6</b>	<b>59,2%</b>

(Kaynak: KAP, İntegral Araştırma)

## TÜRKİYE SİGORTA

- 2024 yılının ilk 11 ayında Türkiye Sigorta prim üretimi 89.329 milyon TL olarak açıklandı ve bir önceki yılın aynı dönemine göre %75,7 artış gösterdi.
- 2024 yılının ilk 11 ayında en çok prim üretilen branş, 23.738 milyon TL ile Genel Zararlar oldu. 2. Sırada 23.528 milyon TL ile Yangın ve Doğal Afetler branşı takip ederken, 3.sırada 12.858 milyon TL ile Kara Araçları Sorumluluk branşı yer aldı.
- Türkiye Sigorta'nın 2024 yılı ilk 11 ayında sektördeki pazar payı %12,5 olarak gerçekleşti.

### KASIM 2024 PRİM ÜRETİMİ



- 2024 yılı kasım ayında brüt prim üretimi, bir önceki yılın aynı dönemine göre %41,8 artışla 9.363 milyon TL seviyesinde gerçekleşti.
- 2024 yılı kasım ayında en çok prim üretilen branş, %33 pay ile Genel Zararlar oldu. Bir önceki yılın aynı dönemine göre Genel Zararlar branşı prim üretimi %28,3 artış gösterdi.

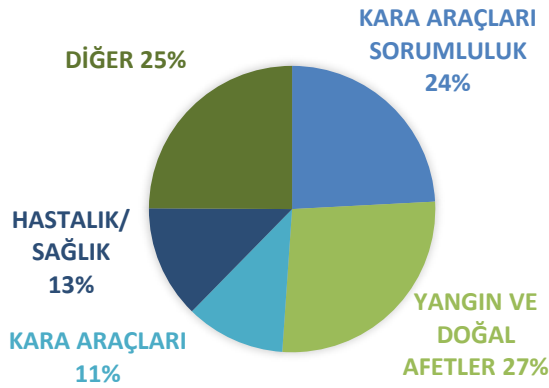
BRANŞLARA GÖRE PRİM ÜRETİMİ (milyon TL)						
TÜRKİYE SİGORTA	Yıllık			Yıl Başından Bugüne (Kümülatif)		
	Kasım 24	Kasım 23	Değişim(%)	2024/11	2023/11	Değişim(%)
KAZA	435,6	315,3	38,1%	4.381,5	3.504,7	25,0%
HASTALIK/SAĞLIK	739,2	410,0	80,3%	7.750,4	2.697,1	187,4%
KARA ARAÇLARI	1.114,0	958,6	16,2%	10.222,9	7.144,9	43,1%
HAVA ARAÇLARI	253,8	3,6	6940,9%	1.206,6	240,2	402,3%
SU ARAÇLARI	269,9	25,1	974,6%	1.177,8	430,2	173,8%
NAKLİYAT	47,4	34,6	37,0%	574,1	216,0	165,8%
YANGIN VE DOĞAL AFETLER	2.008,9	1.188,4	69,0%	23.528,4	11.361,8	107,1%
GENEL ZARARLAR	3.123,1	2.434,1	28,3%	23.738,4	12.066,7	96,7%
KARA ARAÇLARI SORUMLULUK	1.115,9	1.019,2	9,5%	12.858,8	11.779,6	9,2%
HAVA ARAÇLARI SORUMLULUK	4,6	2,0	135,0%	899,0	114,5	685,2%
GENEL SORUMLULUK	169,1	188,7	-10,4%	2.115,0	1.000,4	111,4%
KREDİ	12,7	6,1	108,5%	120,9	69,6	73,7%
KEFALET	4,6	3,9	18,4%	52,6	38,2	37,7%
FİNANSAL KAYIPLAR	8,9	5,2	70,8%	233,1	70,1	232,7%
HUKUKSAL KORUMA	56,1	9,0	520,0%	470,3	114,4	311,0%
<b>HAYAT DIŞI TOPLAM</b>	<b>9.363,7</b>	<b>6.603,9</b>	<b>41,8%</b>	<b>89.329,8</b>	<b>50.848,2</b>	<b>75,7%</b>
<b>HAYAT</b>	<b>0,0</b>	<b>0,0</b>	<b>-</b>	<b>0,0</b>	<b>0,0</b>	<b>-</b>
<b>GENEL TOPLAM</b>	<b>9.363,7</b>	<b>6.603,9</b>	<b>41,8%</b>	<b>89.329,8</b>	<b>50.848,2</b>	<b>75,7%</b>

(Kaynak: KAP, İntegral Araştırma)

## AK SİGORTA

- 2024 yılının ilk 11 ayında Ak Sigorta prim üretimi 30.560 milyon TL olarak açıklandı ve bir önceki yılın aynı dönemine göre %37,2 artış gösterdi.
- 2024 yılının ilk 11 ayında en çok prim üretilen branş, 7.912 milyon TL ile Kara Araçları Sorumluluk oldu. 2. Sırada 7.616 milyon TL ile Yangın ve Doğal Afetler branşı takip ederken, 3.sırada 5.013 milyon TL ile Kara Araçları branşı yer aldı.
- Ak Sigorta'nın 2024 yılı ilk 11 ayında sektördeki pazar payı %4,3 olarak gerçekleşti.

### KASIM 2024 PRİM ÜRETİMİ



- 2024 yılı kasım ayında brüt prim üretimi, bir önceki yılın aynı dönemine göre %4 artışla 2.354 milyon TL seviyesinde gerçekleşti.
- 2024 yılı kasım ayında en çok prim üretilen branş, %27 pay ile Yangın ve Doğal Afetler oldu. Bir önceki yılın aynı dönemine göre Yangın ve Doğal Afetler branşı prim üretimi %15,8 artış gösterdi.

AK SİGORTA	BRANŞLARA GÖRE PRİM ÜRETİMİ (milyon TL)					
	Yıllık			Yıl Başıandan Bugüne (Kümülatif)		
	Kasım 24	Kasım 23	Değişim(%)	2024/11	2023/11	Değişim(%)
KAZA	34,6	28,7	20,7%	526,2	259,7	102,7%
HASTALIK/SAĞLIK	300,2	181,9	65,0%	3.594,5	2.068,5	73,8%
KARA ARAÇLARI	264,6	502,0	-47,3%	5.013,7	4.989,6	0,5%
HAVA ARAÇLARI	50,3	2,8	1686,6%	139,0	115,6	20,3%
SU ARAÇLARI	28,0	34,5	-19,0%	401,1	265,8	50,9%
NAKLİYAT	20,0	47,0	-57,5%	486,0	342,6	41,8%
YANGIN VE DOĞAL AFETLER	633,8	547,2	15,8%	7.616,7	4.997,3	52,4%
GENEL ZARARLAR	181,3	159,0	14,0%	2.276,1	1.874,0	21,5%
KARA ARAÇLARI SORUMLULUK	569,0	525,0	8,4%	7.912,1	4.912,5	61,1%
HAVA ARAÇLARI SORUMLULUK	124,3	23,3	433,8%	252,0	294,4	-14,4%
GENEL SORUMLULUK	39,1	76,8	-49,1%	1.177,3	1.048,1	12,3%
KREDİ	1,0	60,3	-98,4%	192,7	209,5	-8,0%
KEFALET	26,8	1,2	2191,7%	46,7	41,1	13,4%
FİNANSAL KAYIPLAR	80,7	74,2	8,8%	920,2	856,8	7,4%
HUKUKSAL KORUMA	0,4	0,5	-16,6%	6,6	5,3	25,6%
<b>HAYAT DIŞI TOPLAM</b>	<b>2.354,0</b>	<b>2.264,4</b>	<b>4,0%</b>	<b>30.560,9</b>	<b>22.280,8</b>	<b>37,2%</b>
<b>HAYAT</b>	<b>0,0</b>	<b>0,0</b>	<b>-</b>	<b>0,0</b>	<b>0,0</b>	<b>-</b>
<b>GENEL TOPLAM</b>	<b>2.354,0</b>	<b>2.264,4</b>	<b>4,0%</b>	<b>30.560,9</b>	<b>22.280,8</b>	<b>37,2%</b>

(Kaynak: KAP, İntegral Araştırma)

*\*Halka açık hayat dışı sigorta şirketi olan Ray Sigorta, detaylı prim üretim verilerini çeyreklik olarak yayınlamaktadır.*

**Sermaye Piyasası Kurulunun Seri:V, No:55 Yatırım Danışmanlığı Faaliyetine ve Bu Faaliyette Bulunacak Kurumlara İlişkin Esaslar Hakkında Tebliği Uyarınca Yayımlanan Uyarı Notu:**

Burada yer alan yatırım bilgi, yorum ve tavsiyeleri yatırım danışmanlığı kapsamında değildir. Yatırım danışmanlığı hizmeti, yetkili kuruluşlar tarafından kişilerin risk ve getiri tercihleri dikkate alınarak kişiye özel sunulmaktadır. Burada yer alan yorum ve tavsiyeler ise genel niteliktedir. Bu tavsiyeler mali durumunuz ile risk ve getiri tercihlerinize uygun olmayabilir. Bu nedenle, sadece burada yer alan bilgilere dayanarak yatırım kararı verilmesi beklentilerinize uygun sonuçlar doğurmayabilir.

**Çekince:** Bu bilgiler ve görüşler önceden haber vermeksizin değiştirilebilir. İntegral Yatırım Menkul Değerler A.Ş. bilgilerin ve ifade edilen görüşlerin doğru, eksiksiz ve güncelleştirilmiş olduğuna dair (açıkça ifade edilmiş veya ima edilmiş) hiçbir beyan ve taahhütte bulunmaz. Herhangi bir yatırım konulu karar almadan önce bir uzmandan görüş alınmalıdır.

**Sorumluluğun Sınırlandırılması:** İntegral Yatırım Menkul Değerler A.Ş. herhangi bir sınırlandırma olmaksızın, dolaylı, direkt veya bir fiilin sonucu olarak ortaya çıkan zararlar da dâhil olmak üzere her türlü kayıp ve hasarla ilgili sorumluluk kabul etmez. Bu rapor tarafımızca doğruluğu ve güvenilirliği kabul edilmiş kaynaklar kullanılarak hazırlanmış olup yatırımcılara kendi oluşturacakları yatırım kararlarında yardımcı olmayı hedeflemekte ve herhangi bir yatırım aracını alma veya satma yönünde yatırımcıların kararlarını etkilemeyi amaçlamamaktadır. Yatırımcıların verecekleri yatırım kararları ile bu raporda bulunan görüş, bilgi ve veriler arasında bir bağlantı kurulamayacağı gibi, söz konusu kararların neticesinde oluşabilecek yanlışlık veya zararlardan kurum çalışanları ile Ulukartal Holding A.Ş. ve İntegral Yatırım Menkul Değerler A.Ş.'nin herhangi bir sorumluluğu bulunmamaktadır.