

Piyasa Beklentimiz

ABD – İran gerilimi borsa endeksinin %3,2 geri çekilmesine neden oldu. Gelişmiş ve gelişmekte olan ülke borsalarında en güçlü satılan endeks olduk. Bunda hem rekor seviyelerde yakalanmamızın hem de uzun süre yükselişin ardından düzeltme yapmamamızın rolü var. Ancak genel olarak sınır gerginliklerinde aşırı tepki ve panik satışlarının hakim olduğunu söylemek mümkün. Dün piyasa kapandıktan sonra Trump'ın İran'a yönelik söylemlerinde artış olduğunu izledik. Bu sabah Trump'ın İran2a sınırlı askeri saldırı seçeneğini değerlendirdiğine yönelik haberler geçiyor. İran'dan BM'ye saldırı gerçekleşirse karşılık verileceğine yönelik açıklamalar geldi. Dolayısıyla ortam gergin. Muhtemelen açılışta satış baskısının artması beklenebilir. Gelişmelerin nereye evrileceği çok önemli. Teknik olarak borsa endeksi 13670 seviyesi altında kapanış yapması halinde 13400 seviyesine doğru geri çekilme potansiyelini barındırıyor.

Küresel piyasalar, makroekonomik verilerin ve jeopolitik belirsizliklerin iç içe geçtiği fırtına öncesi sessizlik modunda hareket ediyor. ABD'de bugün açıklanacak olan 4. çeyrek ilk okuma GSYİH büyümesi ve Fed'in enflasyon göstergesi PCE verileri öncesinde vadeli işlemler yatay seyrederken piyasanın asıl odak noktası Trump ile İran arasında artan askeri gerilim hatlarına çevrilmiş durumda. Asya borsaları, artan petrol fiyatları ve jeopolitik risklerle güne temkinli başlarken, Avrupa endeksleri hem ABD verilerini hem de gelecek hafta açıklanacak Nvidia bilançosu öncesindeki teknoloji fiyatlamalarını bekleyerek bekle-gör stratejisini sürdürüyor. S&P 500 ve Nasdaq'ın haftalık bazda sınırlı kazançlarını koruma çabası, piyasanın genelinde veriye dayalı yüksek oynaklık beklentisinin canlı kaldığını gösteriyor. Dolar endeksi yatay eğilimli pozitif seyrederken ons altında temkinli hareketlerin 5000 seviyesi etrafında sürdüğünü izliyoruz.

	SON	YÜKSEK	DÜŞÜK	GÜN FARKI(%)	HACİM mn
BIST 100	13.804	14.343	13.729	-3,20%	221.790
BIST 30	15.279	15.817	15.189	-2,72%	178.552
BANKA ENDEKSİ	19.605	20.599	19.481	-4,37%	42.853
HOLDING ENDEKSİ	14.861	15.723	14.806	-4,57%	32.135
SANAYİ ENDEKSİ	16.730	17.326	16.648	-2,73%	90.449
GRAM ALTIN	7068,508	7072,92	7024,02	0,50%	
Dolar/TL	43,8387	43,85909	43,7538	0,18%	
EUR/USD	1,175365	1,17805	1,17495	0,01%	
YABANCI TAKAS %	36,72				

Ekonomik Takvim

10:00	İngiltere Çekirdek Perakende Satışlar Aylık
10:00	İngiltere Çekirdek Perakende Satışlar Yıllık
10:00	İngiltere Perakende Satışlar Aylık
10:00	İngiltere Perakende Satışlar Yıllık
10:00	Türkiye Kapasite Kullanım Oranı
10:00	Türkiye Reel Sektör Güven Endeksi
11:30	Almanya Bileşik PMI
11:30	Almanya İmalat PMI
11:30	Almanya Hizmetler PMI
12:00	Euro Bölgesi İmalat PMI
12:00	Euro Bölgesi Bileşik PMI
12:00	Euro Bölgesi Hizmetler PMI
12:30	İngiltere Bileşik PMI
12:30	İngiltere İmalat PMI
12:30	İngiltere Hizmetler PMI
16:30	ABD Çekirdek Kişisel Tüketim Harcamaları (Aylık)
16:30	ABD Çekirdek Kişisel Tüketim Harcamaları (Yıllık)
16:30	ABD Çekirdek Kişisel Tüketim Harcamaları (Çeyreklik)
16:30	ABD GSYİH (Çeyreklik)
16:30	ABD GSYİH Fiyat Endeksi (Çeyreklik)
16:30	ABD Kişisel Tüketim
16:30	ABD Kişisel Gelirler
16:30	ABD Kişisel Harcamalar
17:45	ABD İmalat PMI
17:45	ABD Bileşik PMI
17:45	ABD Hizmet PMI
18:00	ABD Michigan Tüketici Güveni
18:00	ABD Yeni Konut Satışları

KAP Haberleri

- AKSA - Kar Payı Dağıtım İşlemlerine İlişkin Bildirim - Hisse Etkisi: Olumlu
- KCHOL - Kâr Payı Dağıtımına İlişkin Yönetim Kurulu Kararı - Hisse Etkisi: Olumlu
- GARAN - Tahsili gecikmiş alacak portföy satışı hk. - Hisse Etkisi: Olumlu
- SISE - Paşabahçe Gayrimenkullerinin Satışı Hk. - Hisse Etkisi: Olumsuz
- YKBNK - Genel Kurul kararı aleyhine açılan davanın reddi - Hisse Etkisi: Nötr
- YEOTK - Yeni iş ilişkisi. - Hisse Etkisi: Olumlu
- DAPGM - İstanbul Eyüpsultan Kemerburgaz 1.Etap Arsa Satışı Karşılığı Gelir Paylaşımı İşi İhalesi 2. Oturum Sonucu - Hisse Etkisi: Olumsuz
- GLCVY - Tahsili Gecikmiş Alacak Portföyü Alımı - Hisse Etkisi: Olumlu
- INVEO - 2025 Yılı Kar Dağıtım Tablosu Hakkında - Hisse Etkisi: Olumsuz
- KLYPV - Yeni İş İlişkisi - Hisse Etkisi: Olumlu
- NUHCM - Kar Payı Dağıtımına İlişkin Yönetim Kurulu Kararı - Hisse Etkisi: Olumlu
- SARKY - İDDMİB tarafından Şirketimize verilen ödül hk. - Hisse Etkisi: Olumlu

Bugün hareketli olmasını beklediğimiz hisseler:

- ALTNY:** 16,24 seviyesindeki 22 günlük ortalaması üzerinde tutunması halinde tepkinin sürme beklentisi
- ENERY:** Güçlü teknik görünümün korunması
- ASELS:** 301 seviyesi üzerinde kalmayı koruduğu sürece güçlenmenin devamı beklentisi
- PASEU:** 140,93 seviyesinde bulunan 100 günlük ortalaması aşılması halinde tepkinin güçlenme potansiyeli

*Haftalık takibimizdeki hisselerden **CANTE** hedef; **PGSUS**, **SAYAS**, **TURSG** stop oldu. Diğer hisselerde beklentimiz devam ediyor.*

VIOP STRATEJİ – XU030 SPOT ENDEKS

30 endeks vadeli işlemlerde spot piyasadaki fiyatta dün yaşanan %2,7'lik düşüş sonrası 15279 seviyesinden kapanış gerçekleşti. 15300 bölgesi üzerinde kalıcılık sağlandığı sürece teknik görünümün güçlü seyretmesini bekliyorduk. Bugün haftalık kapanışın bu seviye üzerinde gelmemesi halinde aşağı yönlü eğilim devam edebilir. Taşınan vadeli uzun pozisyonların bu senaryoda sonlandırılıp kısa pozisyona geçilmesinde fayda olacaktır. Buna karşın tepki alımı gelmesi ve haftalık kapanışın 15300 üzerinde gerçekleşmesi halinde uzun pozisyonlar korunabilir.

Küresel Ekonomik Gelişmeler

Türkiye

Cumhurbaşkanı Recep Tayyip Erdoğan'ın imzasıyla yayımlanan atama kararları kapsamında İçişleri ve Adalet Bakanlıkları ile bazı illerin valiliklerinde görev değişiklikleri yapıldı.

Enerji ve Tabii Kaynaklar Bakanı Alparslan Bayraktar, yükselen ekonomiler açısından enerji sektöründe artan talep, finansmana ve teknolojiye erişim ile altyapı ihtiyacının temel zorluklar olduğunu belirterek, Türkiye'nin bu süreçte yenilenebilir enerji, nükleer kapasite artışı ve doğalgaz yatırımlarına odaklandığını bildirdi.

ABD

Minneapolis Fed Başkanı Neel Kashkari, ABD Merkez Bankası'nın politika faizinin "nötr" seviyeye oldukça yaklaştığını düşündüğünü belirterek faiz indirimleri için sınırlı alan kalmış olabileceğine işaret etti.

ABD Başkanı Donald Trump, ABD Yüksek Mahkemesinin tarifelerle ilgili kararını aylardır beklediğini belirterek ulusal güvenlik gerekçesiyle tarife uygulama hakkı olduğunu ifade etti.

ABD Başkanı Donald Trump, İran'la ilgili sürecin nasıl şekilleneceğinin 10 gün içinde netleşebileceğini

belirterek, "İran'la anlamlı bir anlaşma yapmalıyız, aksi takdirde kötü şeyler olur" dedi.

ABD Başkanı Donald Trump, diğer şirketler ve ülkelere uygulanan gümrük vergileri sayesinde ülkesinin ticaret açığının yüzde 78 azaldığını iddia etti.

Avrupa

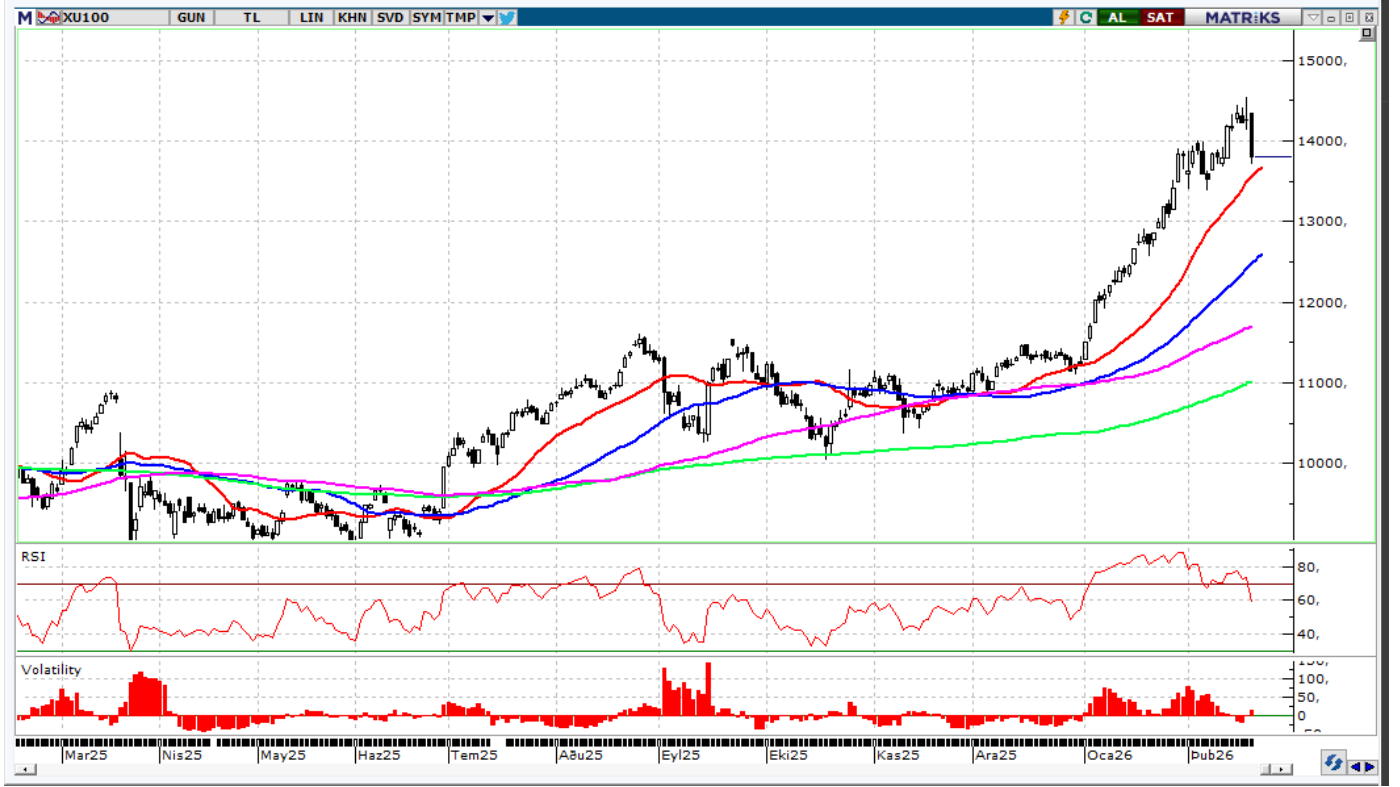
AB Komisyonu'nun yetki almadan Washington'daki Gazze Barış Kurulu toplantısına katılması Fransa'nın tepkisine yol açarken, Paris yönetimi bu adımın Avrupa hukukuna ve kurumsal dengeye aykırı olduğunu savundu.

Avrupa Birliği (AB) Konseyi Başkanı Antonio Costa, aday ülke konumundaki Ukrayna ile katılım müzakerelerini mümkün olan en kısa sürede başlatmayı arzu ettiklerini belirtti.

Avrupa Merkez Bankası (AMB) Başkan Yardımcısı Luis de Guindos, Christine Lagarde'ın AMB başkanlığından erken ayrılmayı planladığına dair "bir sinyal almadığını" söyledi.

BİST 100 Endeksi Teknik Analizi

BİST 100 endeksi günlük grafik



BİST100'de yaşanan satış baskısı ile birlikte 13.804 seviyesinde bir kapanış gerçekleştirdik. 13.800 seviyesinin altında fiyatlamalarda 22 günlük üssel ortalama olan 13.600 seviyesi destek olarak takip edilebilir. Bu seviyenin kırılması durumunda satış baskısı hız kazanabilir. Tepki alımlarının gelmesi durumunda 14.000 seviyesi direnç olarak takip edilebilir. 14.000 seviyesinin üzerinde kapanışlarda 14.200 ve 14.500 seviyeleri direnç olarak takip edilebilir. Toparlanma hareketinin yaşanması için 14.000 seviyesinin üzerinde kapanışlar oldukça önemli olacaktır.

Dirençler: 14.000 / 14.200 / 14.500

Destekler: 13.800 / 13.400 / 13.250

GÜNLÜK BIST BÜLTENİ

20.02.2026

Bu Hafta Takibimizdeki Hisseler

	Pozisyon	Alış Seviyesi	Satış Hedefi	Stop Seviyesi	Piyasa Değeri mn	F/K x	PD/DD x
	Giriş	TL	TL	TL	TL		
CANTE	Kapanış Fiyatı	1,85	1,91	1,79	18.500	0,0	0,7
CWENE	Kapanış Fiyatı	32,30	33,43	31,17	34.829	15,7	2,5
PGSUS	Kapanış Fiyatı	218,10	225,73	210,47	109.050	7,1	1,0
SAYAS	Kapanış Fiyatı	45,56	47,15	43,97	3.520	47,4	3,0
TOASO	Kapanış Fiyatı	338,50	350,35	326,65	169.250	20,3	2,8
TURSG	Kapanış Fiyatı	12,70	13,14	12,26	127.000	6,5	2,5

BIST 100

14.181

* Takibimizdeki hisseler tamamen teknik analize göre belirlenmektedir. İşlem hacmi ve likiditesi yüksek 100 Endeks hisselerinden olmasına öncelik verilmektedir. Pozisyona giriş fiyatları Cuma günü kapanış seansında oluşan fiyatlardan yapılmaktadır. Kapanış fiyatı aynı zamanda alış fiyatıdır. Hedefine ulaşmayan pozisyonlar stop loss seviyesinin altına inmediyse, bir sonraki Cuma günü kapanış fiyatından kapatılmaktadır. Belirlenen stop loss seviyeleri referans stop noktasıdır. Bu stop loss seviyesinin altında bir kapanış olması halinde referans değer gün sonu kapanış olarak alınacaktır.

CANTE hedef; PGSUS, SAYAS, TURSG stop.

Pay Geri Alımı Bildirimleri

19.02.2026 tarihinde Borsa İstanbul'da yapılan pay geri alımı işlemlerine ait bildirimler aşağıdaki tabloda sunulmuştur.

HİSSE KODU	ORTALAMA FİYAT (TL)	GERİ ALINAN PAY ADEDİ
LKMNH	17,38	20.468
MEPET	24,02	162.239
ESCAR	24,24	500.000
OFSYM	69,54	50.350

GÜNLÜK BIST BÜLTENİ

20.02.2026

Yasal Uyarı Notu: Burada yer alan yatırım bilgi, yorum ve tavsiyeleri yatırım danışmanlığı kapsamında değildir. Yatırım danışmanlığı hizmeti, yetkili kuruluşlar tarafından kişilerin risk ve getiri tercihleri dikkate alınarak kişiye özel sunulmaktadır. Burada yer alan yorum ve tavsiyeler ise genel niteliktedir. Bu tavsiyeler mali durumunuz ile risk ve getiri tercihlerinize uygun olmayabilir. Bu nedenle, sadece burada yer alan bilgilere dayanılarak yatırım kararı verilmesi beklentilerinize uygun sonuçlar doğurmayabilir.

Bu bilgiler ve görüşler önceden haber vermeksizin değiştirilebilir. İntegral Yatırım Menkul Değerler A.Ş. bilgilerin ve ifade edilen görüşlerin doğru, eksiksiz ve güncelleştirilmiş olduğuna dair (açıkça ifade edilmiş veya ima edilmiş) hiçbir beyan ve taahhütte bulunmaz. İçerik kesinlikle mali, hukuki, vergi veya diğer konularda bir tavsiye niteliği taşımadığı gibi, tamamen içeriğe dayalı olarak yatırım yapılmamalı veya karar alınmamalıdır. Herhangi bir yatırım konulu karar almadan önce bir uzmandan görüş alınmalıdır. Sorumluluğun Sınırlandırılması: İntegral Yatırım Menkul Değerler A.Ş. herhangi bir sınırlandırma olmaksızın, dolaylı, direkt veya bir fiilin sonucu olarak ortaya çıkan zararlar da dâhil olmak üzere her türlü kayıp ve hasarla ilgili sorumluluk kabul etmez.

Çekince: Bu rapor tarafımızca doğruluğu ve güvenilirliği kabul edilmiş kaynaklar kullanılarak hazırlanmış olup yatırımcılara kendi oluşturacakları yatırım kararlarında yardımcı olmayı hedeflemekte ve herhangi bir yatırım aracını alma veya satma yönünde yatırımcıların kararlarını etkilemeyi amaçlamamaktadır. Yatırımcıların verecekleri yatırım kararları ile bu raporda bulunan görüş, bilgi ve veriler arasında bir bağlantı kurulamayacağı gibi, söz konusu kararların neticesinde oluşabilecek yanlışlık veya zararlardan kurum çalışanları ile Ulukartal Holding A.Ş. ve İntegral Yatırım Menkul Değerler A.Ş.'nin herhangi bir sorumluluğu bulunmamaktadır.

Bu rapordaki her türlü iç ve dış piyasa tablo ve grafikler, bu konularda resmi hizmet veren yetkili üçüncü kişi kurumlardan elde edilmiş olup, İntegral Yatırım Menkul Değerler A.Ş. tarafından herhangi bir maddi menfaat beklentisi olmaksızın genel anlamda bilgilendirmek amacıyla hazırlanmıştır. Bu raporda bulunan bilgiler belli bir gelirin sağlanmasına yönelik olarak verilmemektedir.