

Piyasa Beklentimiz

Borsa endeksi dün artıda kapattı. Gelen alımlar sonrası 22 günlük ortalama aşıldı ve kapanış 13052 seviyesinde gerçekleşti. Bu konjonktürde 13000 seviyesinin üzerinde tutunulması önemli. Bu seviye üzerinde kalıcılık sağlanması durumunda ana yön yukarı olmaya devam edebilir. ABD – İran gelişmelerinin etkisinde piyasa fiyatlaması izlemeye devam ederken, gözler bugün saat 10:00'da açıklanacak yurtiçi TÜFE rakamlarında olacak. Piyasa beklentisi %2,32 etrafında oluşmuş durumda. Geçen yılın aynı döneminde %2,46 oranında enflasyonu takip etmiştik. Yıllık enflasyonda gerilmenin sürmesi adına geçen yıldan daha iyi bir rakama ihtiyaç var. Piyasadaki eğilimin enflasyon verisine göre şekillenmesini bekliyoruz. Ancak orta vadede enflasyondan bağımsız jeopolitik riskler ve yüksek enerji maliyetlerinin yaratmış olduğu belirsizlik nedeniyle nisan ayı PPK toplantısında faiz artırım beklentilerinin bulunduğu söylemek mümkün. Bu beklentiler azalmadığı sürece borsadaki alımlar kalıcı olmayabilir. ABD – İran savaşı ana odak noktası olmaya devam edecektir.

Bugün hareketli olmasını beklediğimiz hisseler:

AKSA, EUPWR, MGROS, ENTRA: Güçlü teknik görünümün devamı

ASELS, ASTOR, VAKBN: Tepkinin devamı beklentisi

CWENE, ENKAI: 22 günlük ortalaması üzerinde güçlenme ihtimali

*Haftalık takibimizdeki hisselerden **KLYPV** hedef; **GLYHO, TOASO** stop oldu. Diğer hisselerde beklentimiz devam ediyor.*

VİOP STRATEJİ – XU030 SPOT ENDEKS

30 endeks vadeli işlemlerde spot piyasadaki fiyatta 14882 seviyesinden kapanış gerçekleşti. Son 3 işlem gününde alımların devam etmesiyle 14800 seviyesi aşıldı. Gelen alımların kalıcılık sağlaması adına bu seviye üzerinde tutunmaya ihtiyaç var. Vadeli uzun pozisyonlar

	SON	YÜKSEK	DÜŞÜK	GÜN FARKI(%)	HACİM mn
BIST 100	13.052	13.078	12.821	0,88%	146.058
BIST 30	14.882	14.909	14.555	1,33%	106.088
BANKA ENDEKSİ	16.023	16.035	15.454	1,27%	25.134
HOLDING ENDEKSİ	12.738	12.795	12.627	-0,55%	24.666
SANAYİ ENDEKSİ	16.468	16.527	16.266	0,58%	74.994
GRAM ALTIN	6704,196	6710,224	6683,378	0,50%	
Dolar/TL	44,5857	44,63461	44,45223	0,18%	
EUR/USD	1,15364	1,15465	1,152935	0,01%	
YABANCI TAKAS %	35,42				

Ekonomik Takvim

- 10:00 Türkiye TÜFE Aylık
- 10:00 Türkiye TÜFE Yıllık
- 10:00 Türkiye Çekirdek TÜFE Aylık
- 10:00 Türkiye Çekirdek TÜFE Yıllık
- 10:00 Türkiye ÜFE Aylık
- 10:00 Türkiye ÜFE Yıllık
- 15:30 ABD Ortalama Saatlik Kazançlar (Aylık)
- 15:30 ABD Ortalama Saatlik Kazançlar (Yıllık)
- 15:30 ABD Tarım Dışı İstihdam
- 15:30 ABD İşsizlik Oranı
- 16:45 ABD Bileşik PMI
- 16:45 ABD Hizmet PMI

KAP Haberleri

- AGHOL - Tariş Üzüm Paylarının Satın Alımı'na Yönelik Sözleşme İmzalanması - Hisse Etkisi: Olumlu
- SASA - Şarta Bağlı Sermaye Artırımı - İhraç Belgesi Spk Onay Başvurusu - Hisse Etkisi: Nötr
- TAVHL - Kredi Derecelendirmesi (S&P) - Hisse Etkisi: Nötr
- AKFYE - Kar Payı Dağıtımına İlişkin Yönetim Kurulu Kararı - Hisse Etkisi: Olumsuz
- GWIND - 2025 Faaliyet Yılı Kar Dağıtımı Genel Kurul Kararı - Hisse Etkisi: Olumlu
- KARSN - 2025 Yılı Kar Payı Dağıtımına İlişkin Yönetim Kurulu Kararı - Hisse Etkisi: Olumsuz
- RYGYO - REYSAŞ GYO 2025 YILI KAR DAĞITIM TEKLİFİ HK. - Hisse Etkisi: Olumsuz
- RYSAS - REYSAŞ TAŞIMACILIK ve LOJİSTİK TİC. A.S. 2025 YILI KAR DAĞITIM TEKLİFİ - Hisse Etkisi: Olumsuz

bu seviye üzerinde korunmaya devam edilebilir. Kısa pozisyonlar için ise 15000 seviyesinin aşılması risk unsuru oluşturabilir.

Küresel Ekonomik Gelişmeler

Türkiye

27 Mart haftasında Türkiye Cumhuriyet Merkez Bankası'nın (TCMB) swap hariç net rezervleri 43 milyar dolardan 20,2 milyar dolara geriledi.

ABD

Chicago Federal Rezerv Bankası Başkanı Austan Goolsbee, Orta Doğu'daki çatışma nedeniyle petrol fiyatlarında yaşanan artışın endişe verici olduğunu ve uzun süre devam etmesi halinde tüketicilerin enflasyon beklentilerini yükseltebileceğini söyledi.

ABD Başkanı Donald Trump, çelik, alüminyum ve bakır ithalatına yönelik yeni bir bildiri imzaladı. Yeni düzenlemeyle bu metallerin türev ürünlerine yüzde 25 oranında gümrük vergisi uygulanacak.

ABD Başkanı Donald Trump, Adalet Bakanı Pam Bondi'nin görevden alındığını açıkladı.

Uluslararası Para Fonu (IMF), Fed'in ABD'de enflasyonu 2027'nin ilk yarısında yüzde 2'lik hedefine döndürmeye çalışırken, politika yapıcıların bu yıl faiz oranlarını düşürmek için çok fazla hareket alanının bulunmadığını belirtti.

Fed yetkilileri savaşın etkileri konusunda uyardı. Fed Governörü Michael Barr, İran savaşı ne kadar uzun sürerse, hem ABD'nin büyümesine hem de enflasyona olumsuz etki etme riskinin o kadar artacağını belirtti.

Orta Doğu

ABD Başkanı Donal Trump, "Dünyanın en büyük ve en güçlü (açık ara!) ordusuna sahip olmamıza rağmen, İran'da geriye kalanları yok etmeye henüz başlamadık bile" dedi.

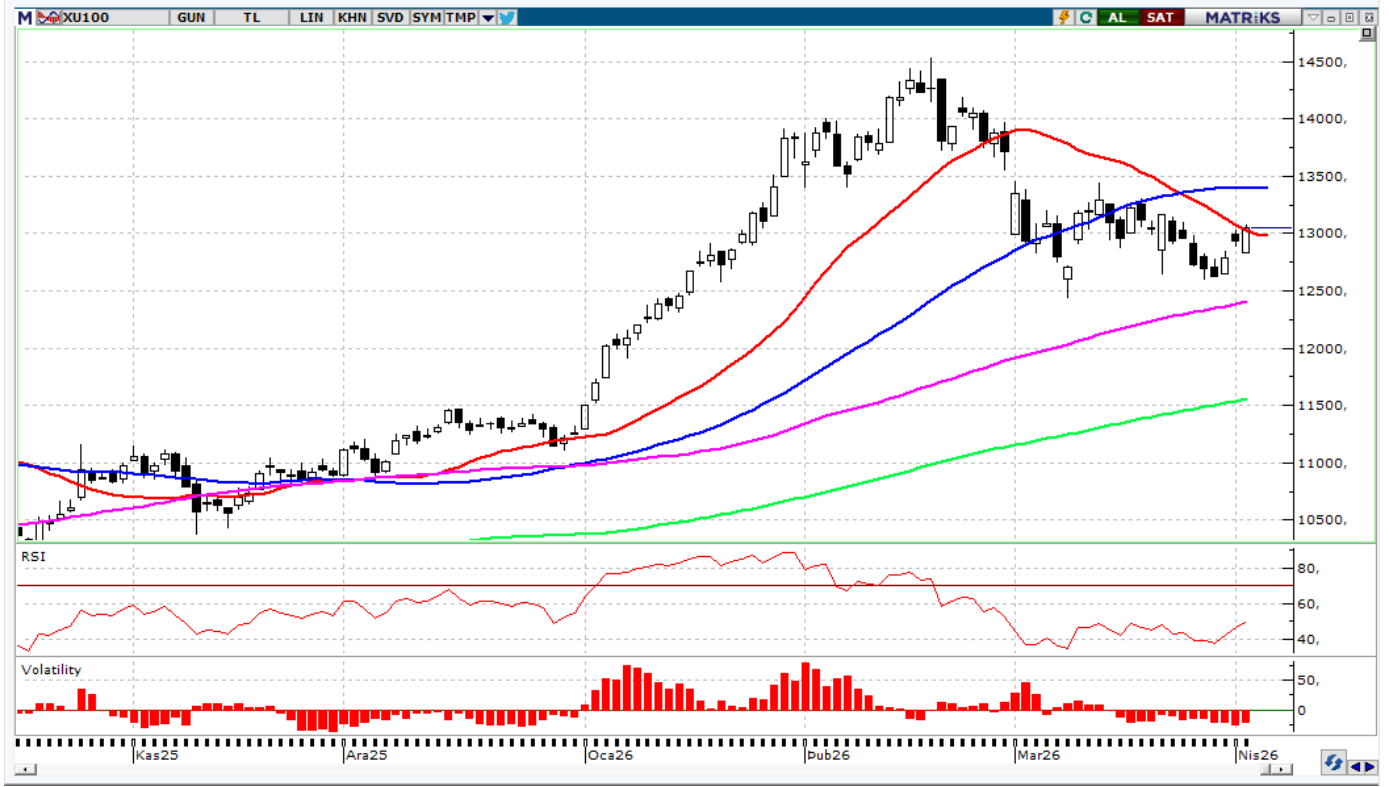
ABD ordusu, Perşembe günü düzenlediği iki ayrı hava saldırısıyla Tahran'ı Karaj'a bağlayan B1 Köprüsü'nü hedef aldı.

Petrol

İki farklı OPEC+ kaynağının Reuters'e verdiği bilgiye göre, grubun sekiz üyesi pazar günü gerçekleştireceği toplantıda yeni bir üretim artışını değerlendirecek.

BİST 100 Endeksi Teknik Analizi

BİST 100 endeksi günlük grafik



BİST 100 endeksinin son zamanda yaşadığı alımlarla birlikte bir süredir Keskin bir biçimde aşamadığı 13.000 bölgesinde seyrettiğini görüyoruz. Yukarı yönlü hareketlerde 50 günlük basit ortalama olan 13.400 seviyesi direnç olarak takip edilebilir. Ancak bu seviyenin üzerinde fiyatlamalar gerçekleşmediği takdirde 13.000 ila 12.500 seviyeleri arasında kısa vadeli dalgalanmalar devam edebilir. Aşağı yönlü hareketlerde ise 12.500 seviyesi kırılmadığı takdirde aşağı yönlü hareketlerin sınırlı olmasını bekleriz.

Dirençler: 13.400 / 13.750 / 14.000

Destekler: 12.800 / 12.500 / 12.275

GÜNLÜK BIST BÜLTENİ

03.04.2026

Bu Hafta Takibimizdeki Hisseler

	Pozisyon	Alış Seviyesi	Satış Hedefi	Stop Seviyesi	Piyasa Değeri mn	F/K x	PD/DD x
	Giriş	TL	TL	TL	TL		
CANTE	Kapanış Fiyatı	1,63	1,69	1,57	16.300	0,0	0,6
CWENE	Kapanış Fiyatı	29,60	30,64	28,56	31.917	14,4	2,3
GLYHO	Kapanış Fiyatı	14,24	14,74	13,74	27.768	5,5	2,0
KLYPV	Kapanış Fiyatı	56,55	58,53	54,57	23.267	0,0	1,7
THYAO	Kapanış Fiyatı	294,00	304,29	283,71	405.720	3,4	0,4
TOASO	Kapanış Fiyatı	279,75	289,54	269,96	139.875	16,7	2,3
BIST 100		12.698					

* Takibimizdeki hisseler tamamen teknik analize göre belirlenmektedir. İşlem hacmi ve likiditesi yüksek 100 Endeks hisselerinden olmasına öncelik verilmektedir. Pozisyona giriş fiyatları Cuma günü kapanış seansında oluşan fiyatlardan yapılmaktadır. Kapanış fiyatı aynı zamanda alış fiyatıdır. Hedefine ulaşmayan pozisyonlar stop loss seviyesinin altına inmediyse, bir sonraki Cuma günü kapanış fiyatından kapatılmaktadır. Belirlenen stop loss seviyeleri referans stop noktasıdır. Bu stop loss seviyesinin altında bir kapanış olması halinde referans değer gün sonu kapanış olarak alınacaktır.

KLYPV hedef; GLYHO, TOASO stop.

Pay Geri Alımı Bildirimleri

02.04.2026 tarihinde Borsa İstanbul'da yapılan pay geri alımı işlemlerine ait bildirimler aşağıdaki tabloda sunulmuştur.

HİSSE KODU	ORTALAMA FİYAT (TL)	GERİ ALINAN PAY ADEDİ
MAVI	41,89	400.000
GOKNR	21,88	400.000

GÜNLÜK BIST BÜLTENİ

03.04.2026

Yasal Uyarı Notu: Burada yer alan yatırım bilgi, yorum ve tavsiyeleri yatırım danışmanlığı kapsamında değildir. Yatırım danışmanlığı hizmeti, yetkili kuruluşlar tarafından kişilerin risk ve getiri tercihleri dikkate alınarak kişiye özel sunulmaktadır. Burada yer alan yorum ve tavsiyeler ise genel niteliktedir. Bu tavsiyeler mali durumunuz ile risk ve getiri tercihlerinize uygun olmayabilir. Bu nedenle, sadece burada yer alan bilgilere dayanılarak yatırım kararı verilmesi beklentilerinize uygun sonuçlar doğurmayabilir.

Bu bilgiler ve görüşler önceden haber vermeksizin değiştirilebilir. İntegral Yatırım Menkul Değerler A.Ş. bilgilerin ve ifade edilen görüşlerin doğru, eksiksiz ve güncelleştirilmiş olduğuna dair (açıkça ifade edilmiş veya ima edilmiş) hiçbir beyan ve taahhütte bulunmaz. İçerik kesinlikle mali, hukuki, vergi veya diğer konularda bir tavsiye niteliği taşımadığı gibi, tamamen içeriğe dayalı olarak yatırım yapılmamalı veya karar alınmamalıdır. Herhangi bir yatırım konulu karar almadan önce bir uzmandan görüş alınmalıdır. Sorumluluğun Sınırlandırılması: İntegral Yatırım Menkul Değerler A.Ş. herhangi bir sınırlandırma olmaksızın, dolaylı, direkt veya bir fiilin sonucu olarak ortaya çıkan zararlar da dâhil olmak üzere her türlü kayıp ve hasarla ilgili sorumluluk kabul etmez.

Çekince: Bu rapor tarafımızca doğruluğu ve güvenilirliği kabul edilmiş kaynaklar kullanılarak hazırlanmış olup yatırımcılara kendi oluşturacakları yatırım kararlarında yardımcı olmayı hedeflemekte ve herhangi bir yatırım aracını alma veya satma yönünde yatırımcıların kararlarını etkilemeyi amaçlamamaktadır. Yatırımcıların verecekleri yatırım kararları ile bu raporda bulunan görüş, bilgi ve veriler arasında bir bağlantı kurulamayacağı gibi, söz konusu kararların neticesinde oluşabilecek yanlışlık veya zararlardan kurum çalışanları ile Ulukartal Holding A.Ş. ve İntegral Yatırım Menkul Değerler A.Ş.'nin herhangi bir sorumluluğu bulunmamaktadır.

Bu rapordaki her türlü iç ve dış piyasa tablo ve grafikler, bu konularda resmi hizmet veren yetkili üçüncü kişi kurumlardan elde edilmiş olup, İntegral Yatırım Menkul Değerler A.Ş. tarafından herhangi bir maddi menfaat beklentisi olmaksızın genel anlamda bilgilendirmek amacıyla hazırlanmıştır. Bu raporda bulunan bilgiler belli bir gelirin sağlanmasına yönelik olarak verilmemektedir.