

## Piyasa Beklentimiz

Borsa endeksinde güçlü görünüm devam ediyor. Özellikle son dönemde alımların genele yayıldığını ve yükselişin sağlıklı olduğunu söylemek mümkün. Algı bakımından bir bozulma söz konusu değil. Bilanço dönemi azda olsa endeksin yükselişine katkı sağlıyor diyebiliriz. Ancak ana tema, iskontolu kalmış borsa endeksinde talebin artması. Yıl başından itibaren bu tema etrafında şekillenen bir fiyatlandırma söz konusu. Enflasyon ana seyrinde ocak ayında bir bozulma görsekte piyasa bunu olumsuz algılamadı. Özellikle şubat ayı enflasyonu kritik öneme sahip. Endeksin bu eğilimini bozacak ana unsur enflasyon seyri olabilir. Bu bağlamda yüksek bir şubat enflasyonu, mart ayı PPK toplantısının pas geçilmesine neden olabilir. Bu, piyasada risk unsuru olarak karşımıza çıkıyor. Finansallar tarafında ise mart ayının ilk 2 haftası yoğun geçecek. Bu süreçte endekste ağırlığı yüksek şirketlerin getireceği bilançolar belirleyici olacaktır. Teknik açıdan ise orta uzun vadede endeksin 14000 bandı üzerinde kalıcılık sağlaması durumunda güçlü teknik görünümün devam edeceğini düşünüyoruz.

## **Bugün hareketli olmasını beklediğimiz hisseler:**

**ASELS, BRSAN, ENERY:** 22 günlük ortalaması üzerinde kalma potansiyeli

**ASTOR, TABGD, TRALT:** Güçlü teknik görünümün devamı

*Haftalık takibimizdeki hisselerden **CANTE** hedef oldu. Diğer hisselerde beklentimiz devam ediyor.*

## **ViOP STRATEJİ – XU030 SPOT ENDEKS**

30 endeks vadeli işlemlerde spot piyasadaki fiyatta 15706 seviyesinden kapanış gerçekleşti. Teknik görünümde bir bozulma olmadığını söylemiştik. Dünkü hareketlilikte alımların tekrar hız kazandığını izledik. 15300 seviyesi üzerinde görünüm korunduğu sürece vadeli uzun pozisyonlar taşınmaya devam edilebilir. Bu seviyenin kırılması durumunda ise kısa pozisyona geçilmesi faydalı olacaktır.

	SON	YÜKSEK	DÜŞÜK	GÜN FARKI(%)	HACİM mn
BIST 100	14.260	14.533	14.154	0,23%	292.976
BIST 30	15.706	16.014	15.566	0,57%	239.797
BANKA ENDEKSİ	20.501	20.890	20.249	1,55%	51.262
HOLDING ENDEKSİ	15.572	16.019	15.553	-1,01%	47.194
SANAYİ ENDEKSİ	17.198	17.494	17.118	-0,26%	126.895
GRAM ALTIN	7031,531	7033,56	6980,97	0,50%	
Dolar/TL	43,7643	43,7793	43,735	0,18%	
EUR/USD	1,179135	1,17975	1,17815	0,01%	
YABANCI TAKAS %	36,91				

## **Ekonomik Takvim**

- 10:00 Türkiye Tüketici Güven Endeksi
- 16:30 ABD Devam Eden İşsizlik Başvuruları
- 16:30 ABD İlk İşsizlik Başvuruları
- 16:30 ABD Philadelphia Fed İmalat Endeksi
- 16:30 ABD Philadelphia Fed İş Ortamı Görünümü
- 16:30 ABD Toptan Satış Stokları (Aylık)
- 18:00 ABD Bekleyen Konut Satışları (Aylık)
- 18:00 Euro Bölgesi Tüketici Güveni
- 18:30 ABD Doğal Gaz Stokları
- 20:00 ABD DOE Ham Petrol Stokları
- 20:00 ABD DOE Cushing Petrol Stokları

## **KAP Haberleri**

**MERKO** - Bedelsiz Sermaye Arttırımı Hk.

**KTLEV** - Kar Payı Dağıtımına İlişkin Yönetim Kurulu Kararı

**ODINE** - Orta Doğu Bölgesinde Open RAN (Açık Radyo Erişim Ağı) Projesi Kapsamında Alınan Sipariş Hakkında

### Küresel Ekonomik Gelişmeler

#### **ABD**

ABD Dışişleri Bakanlığı, protestoları şiddetle bastırdıkları ve internet erişimini kısıtladıkları gerekçesiyle 18 İranlı yetkiliyi yaptırım listesine eklediğini açıkladı.

Beyaz Saray Sözcüsü Karoline Leavitt, Başkan Donald Trump'ın İran konusunda önceliğinin diplomasi olduğunu ancak askeri hazırlıkların da sürdüğünü belirterek, "İran'ın, Trump ve bu yönetimle bir anlaşma yapması çok akıllıca olur" dedi. Leavitt, diplomatik sürecin başarısız olması halinde askeri seçeneğin masadan kalkmadığını vurgulayarak, ABD'nin İran'a yönelik olası bir müdahale için birden fazla gerekçesi bulunduğunu söyledi.

ABD Başkanı Donald Trump, İngiltere'nin Diego Garcia Adası'nı Morityus'a iade etmemesi gerektiğini belirterek, İran'ın anlaşmayı reddetmesi halinde adadaki askeri üssün olası saldırılara karşı kullanılabileceğini söyledi.

Fed tutanakları, enflasyonun hedefin üzerinde seyretmesi halinde faiz artışı ihtimalinin gündemde kalmaya devam ettiğini ortaya koydu. Tutanaklarda, kalıcı enflasyon riskine karşı temkinli duruşun korunduğu vurgulandı.

ABD'nin son 48 saatte Avrupa ve Orta Doğu bölgesindeki üslerine çok sayıda savaş uçağı ve ilgili unsurları sevk ettiği görüldü.

#### **Avrupa**

Avrupa Merkez Bankası (AMB) Yönetim Kurulu üyesi François Villeroy de Galhau, AMB'nin döviz piyasalarındaki eğilimleri yakından takip ettiğini ve enflasyon üzerindeki olası etkilerine karşı hazırlıklı olduğunu söyledi.

#### **Asya**

Putin'in temsilcisi Kiril Dmitriyev, ABD ile Rusya arasındaki olası ekonomik projelerin toplam değerinin 14 trilyon doların üzerinde olduğunu belirtti.

Rusya Dışişleri Bakanlığı Sözcüsü Mariya Zaharova, İran'ın nükleer meselesinin diyalog yoluyla çözülebileceğini vurgulayarak, tehdit ve şantajların müzakere sürecine katkıda bulunmayacağını söyledi.

Japonya'da iktidardaki Liberal Demokrat Parti lideri Sanae Takaiçi, erken genel seçim sonrası düzenlenen Meclis oturumunda resmen ülkenin 105. başbakanı seçildi.

#### **Orta Doğu**

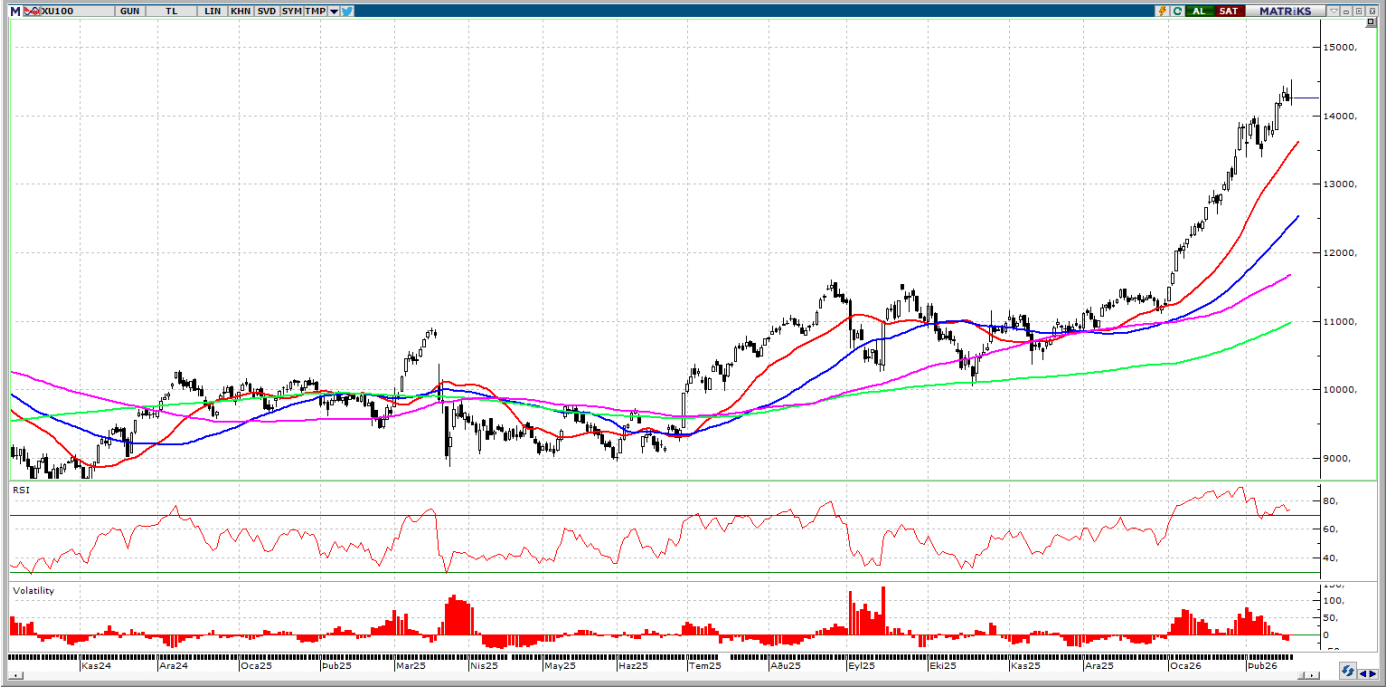
İran Cumhurbaşkanı Mesud Pezeşkiyan, Avrupa, ABD ve İsrail'in İran'ın kendi ayakları üzerinde durmasını istemediklerini, ancak bunu başaracaklarını belirtti.

## GÜNLÜK BİST BÜLTENİ

19.02.2026

### BİST 100 Endeksi Teknik Analizi

#### BİST 100 endeksi günlük grafik



BİST100'de zaman zaman geri çekilmeler yaşansa da hala güçlü görünüm devam ediyor. 14.080 seviyesi destek olarak takip edilebilir. Bu seviyenin altında fiyatlamalarda satış baskısı artabilir. Yukarı yönlü hareketlerde 14.530 seviyesi direnç olarak takip edilebilir. Bu seviyenin üzerinde fiyatlamalarda 14.750 seviyesi direnç konumunda yer alıyor. Güçlü görünüm korunurken olası geri çekilmelere karşı temkinli olmakta fayda var.

Dirençler: 14.530 / 14.750 / 14.900

Destekler: 14.080 / 13.850 / 13.750

## GÜNLÜK BIST BÜLTENİ

19.02.2026

### Bu Hafta Takibimizdeki Hisseler

	Pozisyon	Alış Seviyesi	Satış Hedefi	Stop Seviyesi	Piyasa Değeri mn	F/K x	PD/DD x
	Giriş	TL	TL	TL	TL		
CANTE	Kapanış Fiyatı	1,85	1,91	1,79	18.500	0,0	0,7
CWENE	Kapanış Fiyatı	32,30	33,43	31,17	34.829	15,7	2,5
PGSUS	Kapanış Fiyatı	218,10	225,73	210,47	109.050	7,1	1,0
SAYAS	Kapanış Fiyatı	45,56	47,15	43,97	3.520	47,4	3,0
TOASO	Kapanış Fiyatı	338,50	350,35	326,65	169.250	20,3	2,8
TURSG	Kapanış Fiyatı	12,70	13,14	12,26	127.000	6,5	2,5

### BIST 100

**14.181**

\* Takibimizdeki hisseler tamamen teknik analize göre belirlenmektedir. İşlem hacmi ve likiditesi yüksek 100 Endeks hisselerinden olmasına öncelik verilmektedir. Pozisyona giriş fiyatları Cuma günü kapanış seansında oluşan fiyatlardan yapılmaktadır. Kapanış fiyatı aynı zamanda alış fiyatıdır. Hedefine ulaşmayan pozisyonlar stop loss seviyesinin altına inmediyse, bir sonraki Cuma günü kapanış fiyatından kapatılmaktadır. Belirlenen stop loss seviyeleri referans stop noktasıdır. Bu stop loss seviyesinin altında bir kapanış olması halinde referans değer gün sonu kapanış olarak alınacaktır.

### CANTE hedef.

### Pay Geri Alımı Bildirimleri

18.02.2026 tarihinde Borsa İstanbul'da yapılan pay geri alımı işlemlerine ait bildirimler aşağıdaki tabloda sunulmuştur.

HİSSE KODU	ORTALAMA FİYAT (TL)	GERİ ALINAN PAY ADEDİ
MEPET	24,40	125.089
ESCAR	26,01	1.320.000
LKMNH	18,23	20.000
THYAO	329,57	305.000
ENERY	10,01	200.000
AHGAZ	25,33	463.318

## GÜNLÜK BIST BÜLTENİ

19.02.2026

**Yasal Uyarı Notu:** Burada yer alan yatırım bilgi, yorum ve tavsiyeleri yatırım danışmanlığı kapsamında değildir. Yatırım danışmanlığı hizmeti, yetkili kuruluşlar tarafından kişilerin risk ve getiri tercihleri dikkate alınarak kişiye özel sunulmaktadır. Burada yer alan yorum ve tavsiyeler ise genel niteliktedir. Bu tavsiyeler mali durumunuz ile risk ve getiri tercihlerinize uygun olmayabilir. Bu nedenle, sadece burada yer alan bilgilere dayanılarak yatırım kararı verilmesi beklentilerinize uygun sonuçlar doğurmayabilir.

Bu bilgiler ve görüşler önceden haber vermeksizin değiştirilebilir. İntegral Yatırım Menkul Değerler A.Ş. bilgilerin ve ifade edilen görüşlerin doğru, eksiksiz ve güncelleştirilmiş olduğuna dair (açıkça ifade edilmiş veya ima edilmiş) hiçbir beyan ve taahhütte bulunmaz. İçerik kesinlikle mali, hukuki, vergi veya diğer konularda bir tavsiye niteliği taşımadığı gibi, tamamen içeriğe dayalı olarak yatırım yapılmamalı veya karar alınmamalıdır. Herhangi bir yatırım konulu karar almadan önce bir uzmandan görüş alınmalıdır. Sorumluluğun Sınırlandırılması: İntegral Yatırım Menkul Değerler A.Ş. herhangi bir sınırlandırma olmaksızın, dolaylı, direkt veya bir fiilin sonucu olarak ortaya çıkan zararlar da dâhil olmak üzere her türlü kayıp ve hasarla ilgili sorumluluk kabul etmez.

**Çekince:** Bu rapor tarafımızca doğruluğu ve güvenilirliği kabul edilmiş kaynaklar kullanılarak hazırlanmış olup yatırımcılara kendi oluşturacakları yatırım kararlarında yardımcı olmayı hedeflemekte ve herhangi bir yatırım aracını alma veya satma yönünde yatırımcıların kararlarını etkilemeyi amaçlamamaktadır. Yatırımcıların verecekleri yatırım kararları ile bu raporda bulunan görüş, bilgi ve veriler arasında bir bağlantı kurulamayacağı gibi, söz konusu kararların neticesinde oluşabilecek yanlışlık veya zararlardan kurum çalışanları ile Ulukartal Holding A.Ş. ve İntegral Yatırım Menkul Değerler A.Ş.'nin herhangi bir sorumluluğu bulunmamaktadır.

Bu rapordaki her türlü iç ve dış piyasa tablo ve grafikler, bu konularda resmi hizmet veren yetkili üçüncü kişi kurumlardan elde edilmiş olup, İntegral Yatırım Menkul Değerler A.Ş. tarafından herhangi bir maddi menfaat beklentisi olmaksızın genel anlamda bilgilendirmek amacıyla hazırlanmıştır. Bu raporda bulunan bilgiler belli bir gelirin sağlanmasına yönelik olarak verilmemektedir.