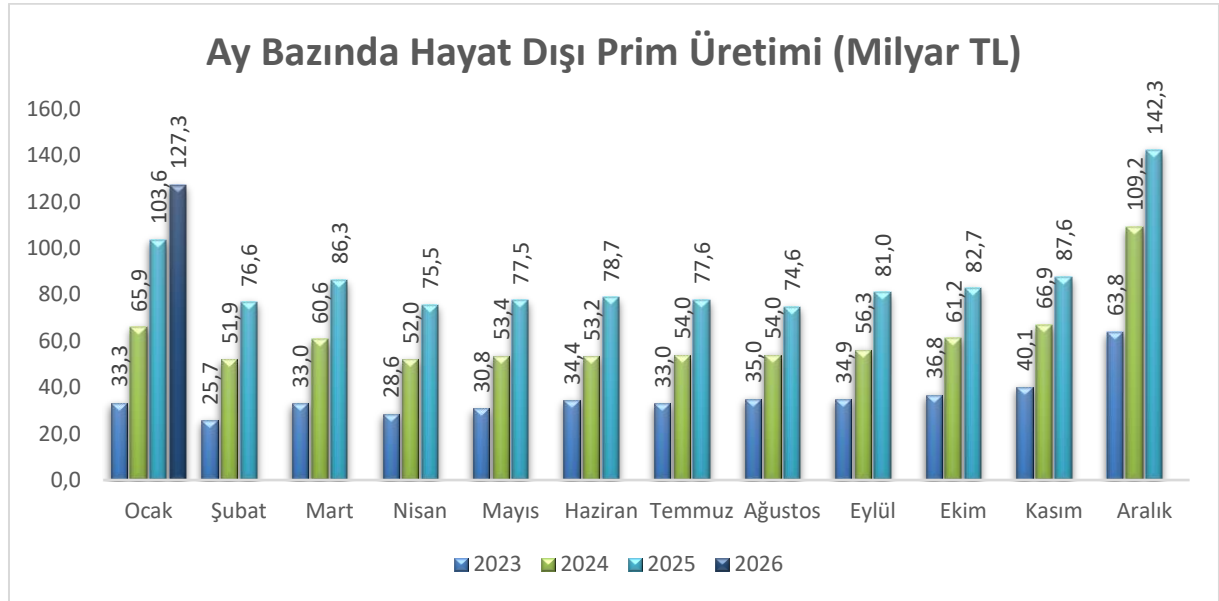


## Sigorta Prim Üretimi Analizi - Ocak

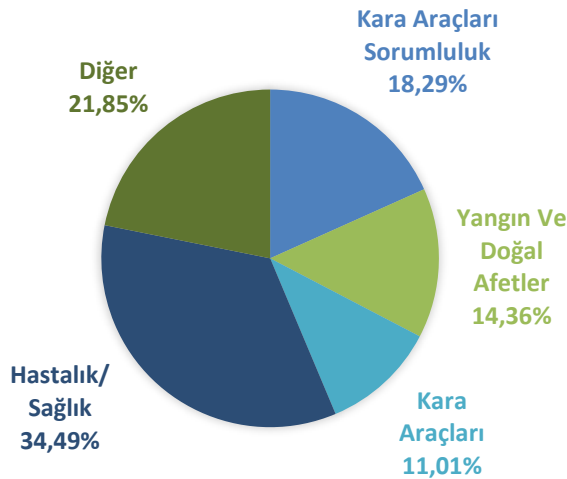
### Prim Üretim Verileri

- 2026 yılı ocak ayında toplam 144,5 milyar TL prim üretimi gerçekleşti. Hayat dışı sigorta sektöründe ise prim üretimi 127,3 milyar TL oldu.
- Hayat dışı sigorta sektöründe ocak ayında prim üretimi yıllık bazda %22,9 artış gösterdi.
- Sigorta sektöründe prim üretimi 2026 yılında toplam 144,5 milyar TL oldu. Bu üretim içerisinde hayat dışı segmentte ise 127,3 milyar TL prim üretimi gerçekleşti.



(Kaynak: TSB, İntegral Araştırma)

### Aylık Prim Üretiminin Branş Bazında Dağılımı



- 2026 yılı ocak ayında en çok prim üretilen branş, %34,5 ile Hastalık/Sağlık branşı oldu. 2025 yılı ocak ayında bu branşın payı %33,5 olarak gerçekleşmişti. Yıllık bazda reel değişim %-3,13 oldu.

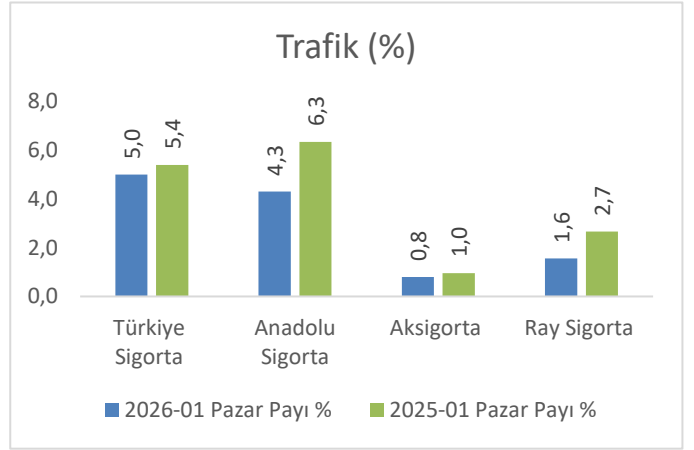
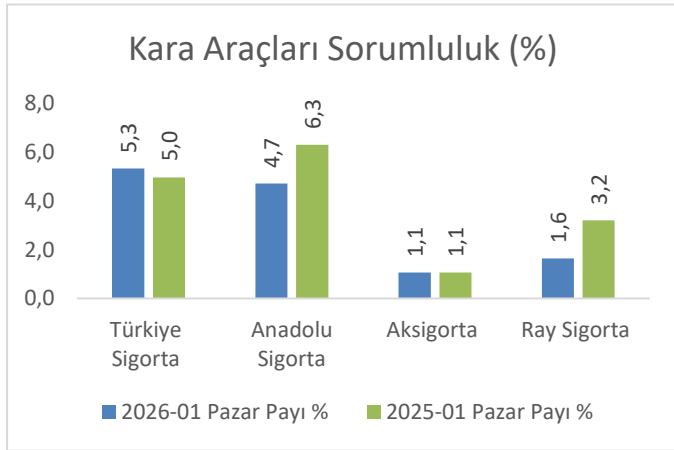
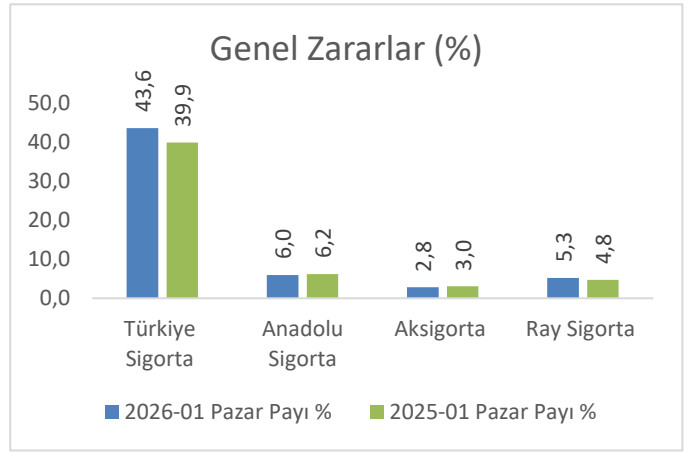
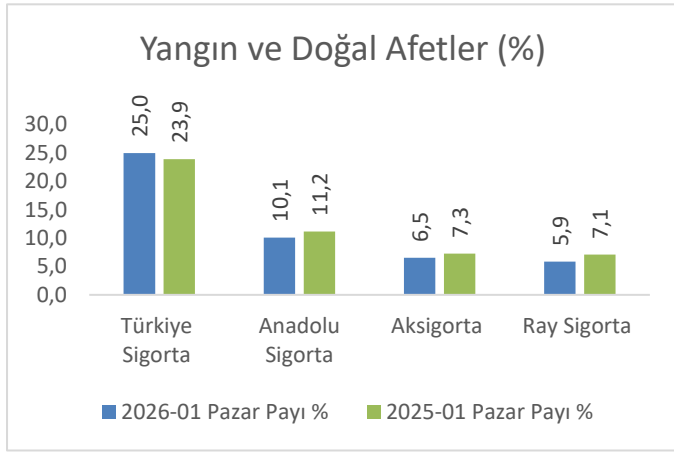
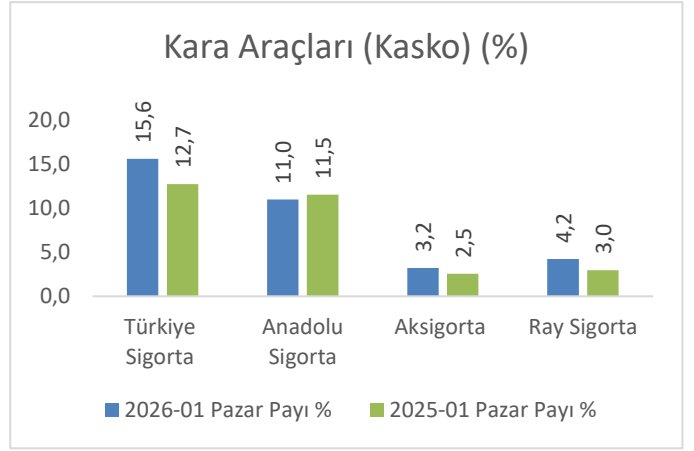
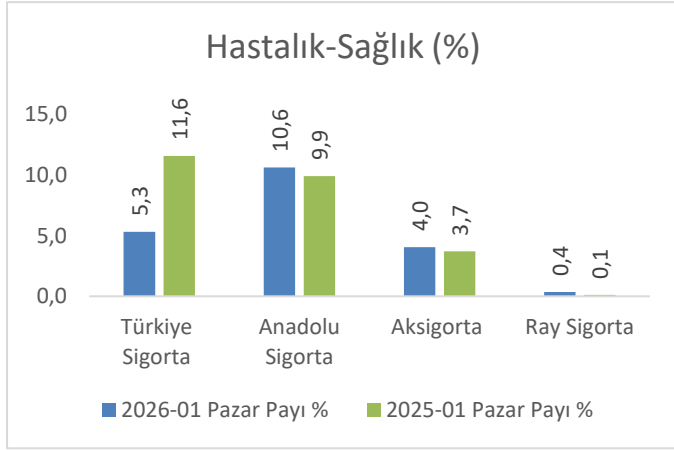
### Aylık Prim Üretimi Pazar Payı Dağılımı

- 2026 yılı ocak ayında hayat dışı sigortacılıkta %15,3 pazar payı ile ilk sırada Türkiye Sigorta yer aldı. Bu oran bir önceki ay %12,6 seviyesindeydi.
- 2026 yılı ocak ayında halka açık hayat dışı sigorta şirketlerinin toplam pazardaki payı %30,6 oldu. Bu oran bir önceki ay %31,0 seviyesinde gerçekleşmişti.



(Kaynak: TSB, İntegral Araştırma)

## Şirketlerin Branş Bazında Kümülatif Pazar Payı Dağılımı

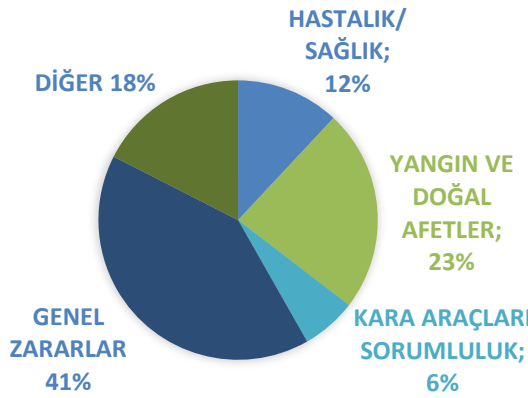


(Kaynak: TSB, Integral Araştırma)

## TÜRKİYE SİGORTA

- 2026 yılının ilk ayında Türkiye Sigorta prim üretimi 19.491 milyon TL olarak açıklandı ve bir önceki yılın aynı dönemine göre %25,8 artış gösterdi.
- 2026 yılının ilk ayında en çok prim üretilen branş, 7.939 milyon TL ile Genel Zararlar oldu. 2. Sırada 4.569 milyon TL ile Yangın ve Doğal Afetler branşı takip ederken, 3.sırada 2.333 milyon TL ile Hastalık/Sağlık yer aldı.
- Türkiye Sigorta'nın 2026 yılının ilk ayında hayat dışı sigorta sektöründeki pazar payı bir önceki yılın aynı dönemine göre 0.3 puan artarak %15,3 seviyesinde gerçekleşti.

### OCAK 2026 PRİM ÜRETİMİ



- 2026 yılı ocak ayında brüt prim üretimi, bir önceki yılın aynı dönemine göre %25,8 artışla 19.491 milyon TL seviyesinde gerçekleşti.
- 2026 yılı ocak ayında en çok prim üretilen branş, %41 pay ile Genel Zararlar oldu. Bir önceki yılın aynı dönemine göre bu branşta prim üretimi %85,8 artış gösterdi.

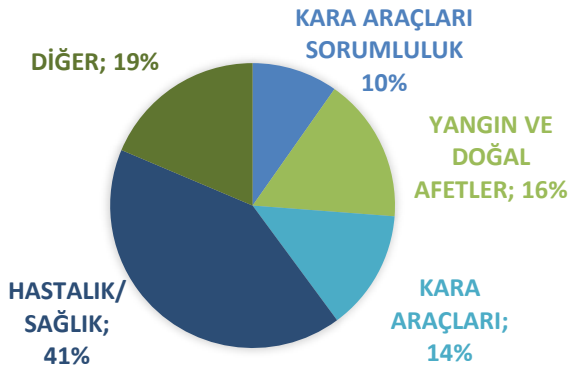
TÜRKİYE SİGORTA	BRANŞLARA GÖRE PRİM ÜRETİMİ (milyon TL)					
	Yıllık			Yıl Başından Bugüne (Kümülatif)		
	Ocak 26	Ocak 25	Değişim(%)	01.2026	01.2025	Değişim(%)
KAZA	349,4	435,6	-19,8%	349,4	435,6	-19,8%
HASTALIK/SAĞLIK	2.332,9	4.013,0	-41,9%	2.332,9	4.013,0	-41,9%
KARA ARAÇLARI	2.180,8	1.500,6	45,3%	2.180,8	1.500,6	45,3%
HAVA ARAÇLARI	36,7	21,9	67,6%	36,7	21,9	67,6%
SU ARAÇLARI	192,1	74,9	156,5%	192,1	74,9	156,5%
NAKLİYAT	133,3	71,8	85,7%	133,3	71,8	85,7%
YANGIN VE DOĞAL AFETLER	4.568,6	3.499,8	30,5%	4.568,6	3.499,8	30,5%
GENEL ZARARLAR	7.938,8	4.273,0	85,8%	7.938,8	4.273,0	85,8%
KARA ARAÇLARI SORUMLULUK	1.239,8	1.152,3	7,6%	1.239,8	1.152,3	7,6%
HAVA ARAÇLARI SORUMLULUK	6,7	4,4	52,3%	6,7	4,4	52,3%
GENEL SORUMLULUK	438,0	361,2	21,3%	438,0	361,2	21,3%
KREDİ	25,2	12,2	106,6%	25,2	12,2	106,6%
KEFALET	5,1	3,6	41,7%	5,1	3,6	41,7%
FİNANSAL KAYIPLAR	12,1	19,2	-37,0%	12,1	19,2	-37,0%
HUKUKSAL KORUMA	31,9	50,7	-37,1%	31,9	50,7	-37,1%
<b>HAYAT DIŞI TOPLAM</b>	<b>19.491,4</b>	<b>15.494,1</b>	<b>25,8%</b>	<b>19.491,4</b>	<b>15.494,1</b>	<b>25,8%</b>
<b>HAYAT</b>	<b>0,0</b>	<b>0,0</b>	<b>-</b>	<b>0,0</b>	<b>0,0</b>	<b>-</b>
<b>GENEL TOPLAM</b>	<b>19.491,4</b>	<b>15.494,1</b>	<b>25,8%</b>	<b>19.491,4</b>	<b>15.494,1</b>	<b>25,8%</b>

(Kaynak: KAP, İntegral Araştırma)

## ANADOLU SİGORTA

- 2026 yılının ilk ayında Anadolu Sigorta prim üretimi 11.237 milyon TL olarak açıklandı ve bir önceki yılın aynı dönemine göre %19,3 artış gösterdi.
- 2026 yılının ilk ayında en çok prim üretilen branş, 4.661 milyon TL ile Hastalık/Sağlık oldu. 2. Sırada 1.849 milyon TL ile Yangın ve Doğal Afetler branşı takip ederken, 3.sırada 1.538 milyon TL ile Kara Araçları yer aldı.
- Anadolu Sigorta'nın 2026 yılının ilk ayında hayat dışı sigorta sektöründeki pazar payı bir önceki yılın aynı dönemine göre 0.3 puan azalarak %8,8 seviyesinde gerçekleşti.

### OCAK 2026 PRİM ÜRETİMİ



- 2026 yılı ocak ayında brüt prim üretimi, bir önceki yılın aynı dönemine göre %19,3 artışla 11.237 milyon TL seviyesinde gerçekleşti.
- 2026 yılı ocak ayında en çok prim üretilen branş, %41 pay ile Hastalık/Sağlık oldu. Bir önceki yılın aynı dönemine göre bu branşta prim üretimi %35,7 artış gösterdi.

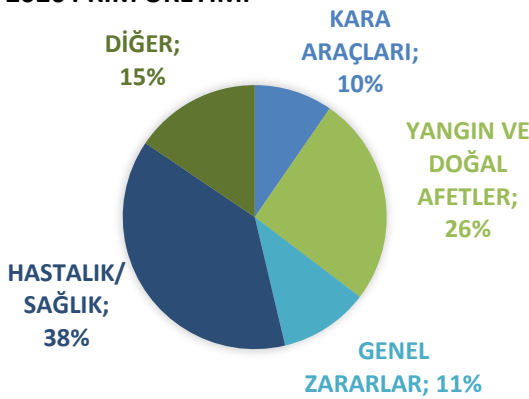
BRANŞLARA GÖRE PRİM ÜRETİMİ (milyon TL)						
ANADOLU SİGORTA	Yıllık			Yıl Başından Bugüne (Kümülatif)		
	Ocak 26	Ocak 25	Değişim(%)	01.2026	01.2025	Değişim(%)
KAZA	174,2	176,0	-1,0%	174,2	176,0	-1,0%
HASTALIK/SAĞLIK	4.661,0	3.433,6	35,7%	4.661,0	3.433,6	35,7%
KARA ARAÇLARI	1.537,7	1.357,5	13,3%	1.537,7	1.357,5	13,3%
HAVA ARAÇLARI	29,0	37,6	-22,9%	29,0	37,6	-22,9%
SU ARAÇLARI	165,2	150,0	10,1%	165,2	150,0	10,1%
NAKLİYAT	155,1	160,1	-3,1%	155,1	160,1	-3,1%
YANGIN VE DOĞAL AFETLER	1.848,6	1.636,7	12,9%	1.848,6	1.636,7	12,9%
GENEL ZARARLAR	1.083,2	667,1	62,4%	1.083,2	667,1	62,4%
KARA ARAÇLARI SORUMLULUK	1.096,2	1.459,8	-24,9%	1.096,2	1.459,8	-24,9%
HAVA ARAÇLARI SORUMLULUK	19,3	12,8	50,8%	19,3	12,8	50,8%
GENEL SORUMLULUK	368,0	259,0	42,1%	368,0	259,0	42,1%
KREDİ	1,5	2,1	-28,6%	1,5	2,1	-28,6%
KEFALET	1,9	1,4	35,7%	1,9	1,4	35,7%
FİNANSAL KAYIPLAR	47,4	53,9	-12,1%	47,4	53,9	-12,1%
HUKUKSAL KORUMA	48,6	9,9	390,9%	48,6	9,9	390,9%
<b>HAYAT DIŞI TOPLAM</b>	<b>11.236,9</b>	<b>9.417,4</b>	<b>19,3%</b>	<b>11.236,9</b>	<b>9.417,4</b>	<b>19,3%</b>
<b>HAYAT</b>	<b>0,0</b>	<b>0,0</b>	<b>-</b>	<b>0,0</b>	<b>0,0</b>	<b>-</b>
<b>GENEL TOPLAM</b>	<b>11.236,9</b>	<b>9.417,4</b>	<b>19,3%</b>	<b>11.236,9</b>	<b>9.417,4</b>	<b>19,3%</b>

(Kaynak: KAP, İntegral Araştırma)

## AKSİGORTA

- 2026 yılının ilk ayında Aksigorta prim üretimi 4.641 milyon TL olarak açıklandı ve bir önceki yılın aynı dönemine göre %34,4 artış gösterdi.
- 2026 yılının ilk ayında en çok prim üretilen branş, 1.772 milyon TL ile Hastalık/Sağlık oldu. 2. Sırada 1.193 milyon TL ile Yangın ve Doğal Afetler branşı takip ederken, 3.sırada 510 milyon TL ile Genel Zararlar yer aldı.
- Aksigorta'nın 2026 yılının ilk ayında hayat dışı sigorta sektöründeki pazar payı bir önceki yılın aynı dönemine göre 0,3 puan artarak %3,6 seviyesinde gerçekleşti.

### OCAK 2026 PRİM ÜRETİMİ



- 2026 yılı ocak ayında brüt prim üretimi, bir önceki yılın aynı dönemine göre %34,4 artışla 4.641 milyon TL seviyesinde gerçekleşti.
- 2026 yılı ocak ayında en çok prim üretilen branş, %38 pay ile Hastalık/Sağlık oldu. Bir önceki yılın aynı dönemine göre bu branşta prim üretimi %38 artış gösterdi.

BRANŞLARA GÖRE PRİM ÜRETİMİ (milyon TL)						
AKSİGORTA	Yıllık			Yıl Başından Bugüne (Kümülatif)		
	Ocak 26	Ocak 25	Değişim(%)	01.2026	01.2025	Değişim(%)
KAZA	30,3	32,2	-5,9%	30,3	32,2	-5,9%
HASTALIK/SAĞLIK	1.771,6	1.284,2	38,0%	1.771,6	1.284,2	38,0%
KARA ARAÇLARI	446,5	299,3	49,2%	446,5	299,3	49,2%
HAVA ARAÇLARI	1,5	1,0	50,0%	1,5	1,0	50,0%
SU ARAÇLARI	13,3	13,4	-0,7%	13,3	13,4	-0,7%
NAKLİYAT	39,1	42,3	-7,6%	39,1	42,3	-7,6%
YANGIN VE DOĞAL AFETLER	1.192,6	1.065,9	11,9%	1.192,6	1.065,9	11,9%
GENEL ZARARLAR	509,5	325,3	56,6%	509,5	325,3	56,6%
KARA ARAÇLARI SORUMLULUK	247,0	246,5	0,2%	247,0	246,5	0,2%
HAVA ARAÇLARI SORUMLULUK	14,3	10,3	38,8%	14,3	10,3	38,8%
GENEL SORUMLULUK	212,5	51,5	312,6%	212,5	51,5	312,6%
KREDİ	3,9	0,3	1200,0%	3,9	0,3	1200,0%
KEFALET	2,8	-9,0	-131,1%	2,8	-9,0	-131,1%
FİNANSAL KAYIPLAR	154,2	89,4	72,5%	154,2	89,4	72,5%
HUKUKSAL KORUMA	1,6	0,3	433,3%	1,6	0,3	433,3%
<b>HAYAT DIŞI TOPLAM</b>	<b>4.640,7</b>	<b>3.452,7</b>	<b>34,4%</b>	<b>4.640,7</b>	<b>3.452,7</b>	<b>34,4%</b>
<b>HAYAT</b>	<b>0,0</b>	<b>0,0</b>	<b>-</b>	<b>0,0</b>	<b>0,0</b>	<b>-</b>
<b>GENEL TOPLAM</b>	<b>4.640,7</b>	<b>3.452,7</b>	<b>34,4%</b>	<b>4.640,7</b>	<b>3.452,7</b>	<b>34,4%</b>

(Kaynak: KAP, İntegral Araştırma)

*\*Halka açık hayat dışı sigorta şirketi olan Ray Sigorta, detaylı prim üretim verilerini çeyreklik olarak yayınlamaktadır.*

**Sermaye Piyasası Kurulunun Seri:V, No:55 Yatırım Danışmanlığı Faaliyetine ve Bu Faaliyette Bulunacak Kurumlara İlişkin Esaslar Hakkında Tebliğ'i Uyarınca Yayımlanan Uyarı Notu:**

Burada yer alan yatırım bilgi, yorum ve tavsiyeleri yatırım danışmanlığı kapsamında değildir. Yatırım danışmanlığı hizmeti, yetkili kuruluşlar tarafından kişilerin risk ve getiri tercihleri dikkate alınarak kişiye özel sunulmaktadır. Burada yer alan yorum ve tavsiyeler ise genel niteliktedir. Bu tavsiyeler mali durumunuz ile risk ve getiri tercihlerinize uygun olmayabilir. Bu nedenle, sadece burada yer alan bilgilere dayanarak yatırım kararı verilmesi beklentilerinize uygun sonuçlar doğurmayabilir.

**Çekince:** Bu bilgiler ve görüşler önceden haber vermeksizin değiştirilebilir. İntegral Yatırım Menkul Değerler A.Ş. bilgilerin ve ifade edilen görüşlerin doğru, eksiksiz ve güncelleştirilmiş olduğuna dair (açıkça ifade edilmiş veya ima edilmiş) hiçbir beyan ve taahhütte bulunmaz. Herhangi bir yatırım konulu karar almadan önce bir uzmandan görüş alınmalıdır.

**Sorumluluğun Sınırlandırılması:** İntegral Yatırım Menkul Değerler A.Ş. herhangi bir sınırlandırma olmaksızın, dolaylı, direkt veya bir fiilin sonucu olarak ortaya çıkan zararlar da dâhil olmak üzere her türlü kayıp ve hasarla ilgili sorumluluk kabul etmez. Bu rapor tarafımızca doğruluğu ve güvenilirliği kabul edilmiş kaynaklar kullanılarak hazırlanmış olup yatırımcılara kendi oluşturacakları yatırım kararlarında yardımcı olmayı hedeflemekte ve herhangi bir yatırım aracını alma veya satma yönünde yatırımcıların kararlarını etkilemeyi amaçlamamaktadır. Yatırımcıların verecekleri yatırım kararları ile bu raporda bulunan görüş, bilgi ve veriler arasında bir bağlantı kurulamayacağı gibi, söz konusu kararların neticesinde oluşabilecek yanlışlık veya zararlardan kurum çalışanları ile Ulukartal Holding A.Ş. ve İntegral Yatırım Menkul Değerler A.Ş.'nin herhangi bir sorumluluğu bulunmamaktadır.