

USDTRY 30,72 -0,08%	BIST 100 9.242,15 1,87%	10 Yıllık Faiz TR 24,57 40,95%	XAUUSD 2.004,49 0,67%
BRENT 82,42 1,55%	DAX 17.046,69 0,60%	S&P 500 5.029,73 0,58%	NIKKEI 225 38.157,94 1,21%

Borsa İstanbul'un günü %1,87 değer kazancıyla 9.242,15 puandan tamamladığı gözlenmektedir. Endeks gün içinde en düşük 9.112,63 en yüksek ise 9.282,89 seviyesini test etti. Toplam işlem hacmi 218,1 milyar TL düzeyinde gerçekleşti. En fazla işlem gören sektör endeksi 94,9 milyar TL ile BIST SİNAİ endeksi olurken, en fazla değer kazanan sektör endeksi 3,31% ile BIST KİMYA, PETROL, PLASTİK endeksi oldu. En fazla değer kaybeden sektör endeksi ise -0,30% ile BIST ARACI KURUMLAR ENDEKSİ endeksi oldu.

\*XU100 endeksi içerisinde işlem gören yer alan 88 hissenin fiyatı artarken 12 hissenin fiyatı azaldı.

Borsa İstanbul'un toplam işlem hacmi bir önceki işlem gününe göre %12,20 yükselişle (23,72 milyar TL) 218,08 milyar TL oldu. 5 günlük ortalama işlem hacmi 203,48 milyar TL düzeyinde gerçekleşirken son gün işlem hacmi ortalamaya göre %7,18 artış kaydetmiştir.

## BİST HİSSE SENETLERİ PİYASASI

	İşlem Hacmi	Son	Gün %	Hafta %	Ay %
BİST 100	152,4 Milyar TL	9.242	1,9%	3,3%	14,9%
BİST 30	109,9 Milyar TL	9.825	2,0%	3,6%	12,6%
BİST Sanayi	94,9 Milyar TL	14.417	2,2%	4,7%	21,1%
BİST Banka	23,1 Milyar TL	10.273	1,2%	5,3%	3,9%
BİST Tüm	218,1 Milyar TL	10.830	1,8%	3,6%	17,4%

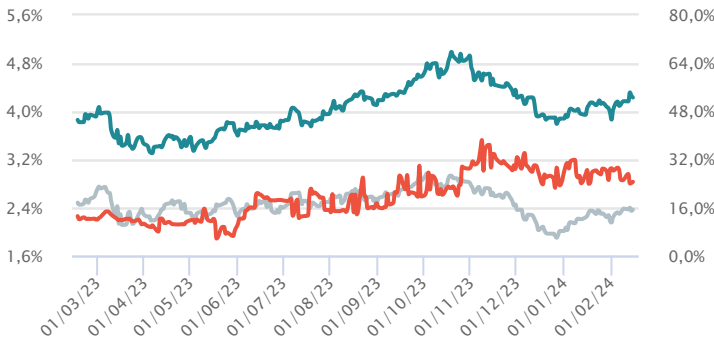
## DÖVİZ PİYASASI

	Düşük	Yüksek	Son	Gün %	Hafta %	Ay %
USDTRY	30,2215	30,9935	30,7178	-0,1%	0,4%	2,1%
EURTRY	32,5223	33,3035	33,2055	0,6%	0,5%	0,7%
EURUSD	1,0725	1,0788	1,0772	0,4%	-0,1%	-1,6%
GBPUSD	1,2541	1,2601	1,2597	0,3%	-0,2%	-1,0%
USDJPY	149,5775	150,6290	149,9560	-0,4%	0,4%	2,9%
0.5 USD + 0.5 EUR Döviz Sepeti	31,7673	31,8245	31,8245	-0,3%	0,2%	1,0%
Dolar Endeksi (DXY)	104,1820	104,7140	104,2960	-0,4%	0,1%	1,8%

## TAHVİL PİYASASI

Tahvil Faizleri	Son	Günlük Değ.	Yılbaşı	Yılbaşı Değ.
TL Referans Faiz	46,04%	110,98 bp	43,63%	241,54 bp
Türkiye 1 yıllık	39,57%	129,56 bp	33,61%	595,82 bp
Türkiye 2 yıllık	39,55%	-30,62 bp	24,68%	1.486,59 bp
Türkiye 5 yıllık	24,41%	-15,22 bp	22,35%	206,37 bp
Türkiye 10 yıllık	24,57%	40,95 bp	23,37%	119,56 bp
ABD 2 yıllık	4,58%	-2,10 bp	4,25%	32,40 bp
ABD 10 yıllık	4,23%	-2,90 bp	3,88%	35,10 bp
Almanya 2 yıllık	2,76%	4,00 bp	2,40%	36,00 bp
Almanya 10 yıllık	2,37%	2,30 bp	2,01%	35,70 bp
TR-ABD 10 yıllık faiz fark		20,33bp		

USTBOND10Y(Sol Eksen) GERBOND10Y(Sol Eksen)  
TRTBOND10Y(Sağ Eksen)



## BİST100 En Çok Yükselen Hisseler

	Gün %	Kapanış	Hacim		Gün %	Kapanış	Hacim
SASA	10,0%	44,16	9.652,5	TSKB	-2,4%	9,27	634,3
BIENY	9,9%	51,25	323,7	ULKER	-1,9%	108,90	716,0
HEKTS	9,9%	21,60	1.620,1	ISMEN	-1,6%	40,10	587,3
BRYAT	6,8%	3.427,50	918,7	AKFYE	-1,2%	24,40	262,3
BRSAN	6,1%	710,00	4.138,0	FROTO	-1,1%	959,50	1.418,1
ASGYO	5,5%	17,51	292,6	SDTR	-0,8%	412,00	394,0
IZENR	5,2%	34,54	369,0	MIATK	-0,6%	55,00	1.835,3
TAVHL	5,1%	161,40	1.004,7	ISCTR	-0,4%	27,70	8.393,5
PGSUS	5,0%	853,50	5.040,0	VESTL	-0,4%	82,65	3.080,1
BIMAS	4,8%	399,25	1.977,6	ALBRK	-0,2%	4,75	172,5

## BİST 100 Para Girişi Gözlenenler

(Mn TL)	Hacim	Kap.	Hac. %	(Mn TL)	Hacim	Kap.	Gün %
GUBRF	11.108	211,30	-6,8%	THYAO	14.179	284,00	0,5%
SASA	9.653	44,16	206,6%	GUBRF	11.108	211,30	2,7%
EREGL	6.910	47,08	10,6%	SASA	9.653	44,16	10,0%
PGSUS	5.040	853,50	57,9%	ISCTR	8.393	27,70	-0,4%
BRSAN	4.138	710,00	303,1%	EREGL	6.910	47,08	1,0%
AKBNK	3.858	41,86	30,4%	TUPRS	5.229	167,40	1,7%
KRDMD	3.605	29,64	95,6%	PGSUS	5.040	853,50	5,0%
PETKM	3.426	24,14	13,3%	YKBNK	4.413	23,96	1,9%
SISE	3.188	52,90	2,1%	BRSAN	4.138	710,00	6,1%
GARAN	2.412	65,60	10,1%	AKBNK	3.858	41,86	2,1%

## BİST VADELİ İŞLEM PİYASASI (VİOP)

Kod	VKGS	Son	Gün %	Açık Pozis. (AP)	AP Değ.
F_XU0300224	14	10.000,25	1,9%	287.894	3.431
F_XAUTRYM0224	14	2.010,92	0,6%	997.653	2.976
F_USDTRY0224	14	31,14	-0,1%	779.175	5.509
F_EURTRY0224	14	33,58	0,4%	16.696	-148

## PAY VADELİ SÖZLEŞMELERİNDE EN FAZLA İŞLEM GÖRENLER (VİOP)

Sözleşme	VKGS	Son	Gün %	Açık Pozis. (AP)	AP Değ.	İşlem Adedi	İşlem Hacmi
F_ISCTR0224	14	28,21	-0,9%	826.645	62.096	850.892	2.417.492.043
F_THYAO0224	14	289,39	0,3%	100.535	8.505	64.808	1.884.344.189
F_AKBNK0224	14	42,67	2,1%	319.175	31.627	340.505	1.442.376.505
F_YKBNK0224	14	24,39	1,8%	751.034	15.182	558.736	1.352.991.395
F_PGSUS0224	14	870,08	4,7%	10.224	-161	15.546	1.334.210.521

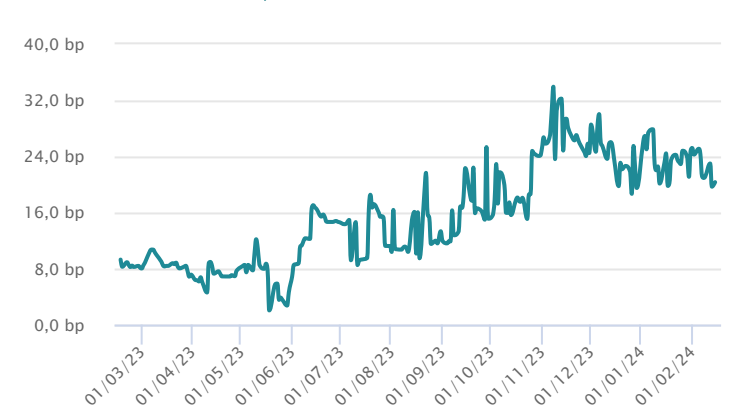
## DÜNYA BORSALARI

Ülke	Endeks	Son	Gün %	Hafta %	Ay %
	S&P 500	5.030	0,6%	0,6%	5,1%
ABD	DOW 30	38.773	0,9%	0,1%	3,1%
	NASDAQ	15.906	0,3%	0,7%	6,2%
Fransa	CAC40	7.743	0,9%	1,0%	4,5%
Almanya	DAX	17.047	0,6%	0,5%	2,6%
İngiltere	FTSE	7.598	0,4%	0,0%	0,0%
Japonya	NIKKEI 225	38.158	1,2%	3,5%	6,3%

## EMTİA PİYASASI

Emtia	Düşük	Yüksek	Son	Gün %	Hafta %	Ay %
Altın Ons	1.990,32	2.008,35	2.004,49	0,7%	-1,4%	-2,4%
Gümüş Ons	22,33	23,04	22,91	2,5%	1,5%	-1,4%
Brent	80,35	82,78	82,42	1,5%	1,1%	5,7%

## Türkiye 10 Yıllık ABD 10 Yıllık Faiz Farkı



## ŞİRKET HABERLERİ

KTLEV	<b>15/02/2024 20:45 Katılımevim Tasarruf Finansman A.Ş.</b> 2023 Yılı Kar Payı Dağıtım Önerisi <a href="#">Haberin Devamı</a>
KTLEV	<b>15/02/2024 20:43 Katılımevim Tasarruf Finansman A.Ş.</b> 2023 Yılı Olağan Genel Kurul Toplantı Çağrısı <a href="#">Haberin Devamı</a>
MARTI	<b>15/02/2024 20:19 Martı Otel İşletmeleri Anonim Şirketi</b> Pay Alım Satım Bildirimi <a href="#">Haberin Devamı</a>
GOLTS	<b>15/02/2024 19:45 Göлтаş Göller Bölgesi Çimento San. Ve Tic. A.Ş.</b> Yekdem Davası <a href="#">Haberin Devamı</a>
AKSA	<b>15/02/2024 19:38 Aksa Akrilik Kimya Sanayii A.Ş.</b> Kar Payı Dağıtım İşlemlerine İlişkin Bildirim <a href="#">Haberin Devamı</a>
ARDYZ	<b>15/02/2024 18:33 ARD Grup Bilişim Teknolojileri A.Ş.</b> Pay Geri Alım Programının Sonlanması Hk. <a href="#">Haberin Devamı</a>
MPARK	<b>15/02/2024 18:30 MLP Sağlık Hizmetleri A.Ş.</b> 15.02.2024 Tarihli Pay Geri Alım İşlemleri <a href="#">Haberin Devamı</a>
SARKY	<b>15/02/2024 18:23 Sarkuysan Elektrolitik Bakır Sanayi Ve Ticaret A.Ş.</b> 15.02.2024 Tarihli Pay Geri Alım İşlemleri <a href="#">Haberin Devamı</a>
LRSHO	<b>15/02/2024 11:30 Loras Holding A.Ş.,A1 Capital Yatırım Menkul Değerler A.Ş.</b> Sermaye Artırımının Tamamlanması <a href="#">Haberin Devamı</a>
SMRTG	<b>15/02/2024 09:38 Smart Güneş Enerjisi Teknolojileri Araştırma Geliştirme Üretim Sanayi Ve Ticaret A.Ş.</b> 1 yıllık süresi sona eren payların geri alınmasına ilişkin programın azami miktar ve azami TL tutar rakamları aynı kalacak şekilde 1 yıl uzatılmasına karar verilmiştir. <a href="#">Haberin Devamı</a>
LRSHO	<b>15/02/2024 09:28 Loras Holding A.Ş.,A1 Capital Yatırım Menkul Değerler A.Ş.</b> Loras Holding AŞ Halka Arzında Sermaye Piyasası Aracının %5'inden Fazlasını Satın Alanlara İlişkin Bildirim <a href="#">Haberin Devamı</a>
SARKY	<b>15/02/2024 09:21 Sarkuysan Elektrolitik Bakır Sanayi Ve Ticaret A.Ş.</b> 14.02.2024 Tarihli Pay Geri Alım İşlemleri <a href="#">Haberin Devamı</a>
SELGD	<b>15/02/2024 09:18 Selçuk Gıda Endüstri İhracat İthalat Anonim Şirketi,Batı Ege Gayrimenkul Yatırım Ortaklığı A.Ş.</b> Özel Durumlar Tebliği'nin 12-(4). maddesi gereğince yapılan açıklama <a href="#">Haberin Devamı</a>
KCHOL	<b>15/02/2024 09:06 Koç Holding A.Ş.</b> 2023 Finansal Takvim <a href="#">Haberin Devamı</a>
HLYGO	<b>14/02/2024 20:14 Halk Gayrimenkul Yatırım Ortaklığı A.Ş.</b> Şirketimiz hakim ortağı Türkiye Halk Bankası A.Ş.'nin 31.12.2023 tarihli finansal sonuçlarının ilanı hakkında <a href="#">Haberin Devamı</a>
DOHOL	<b>14/02/2024 19:50 Doğan Şirketler Grubu Holding A.Ş.</b> Pay Geri Alım İşlemleri <a href="#">Haberin Devamı</a>
MPARK	<b>14/02/2024 18:41 MLP Sağlık Hizmetleri A.Ş.</b> 14.02.2024 Tarihli Pay Geri Alım İşlemleri <a href="#">Haberin Devamı</a>
ENERY	<b>14/02/2024 18:29 Enerya Enerji A.Ş.</b> 14.02.2024 Tarihli Pay Geri Alım İşlemleri <a href="#">Haberin Devamı</a>
AGHOL	<b>14/02/2024 18:29 AG Anadolu Grubu Holding A.Ş.</b> Genel Kurul Toplantısında alınan bazı kararlara ilişkin dava açılması <a href="#">Haberin Devamı</a>
AHGAZ	<b>14/02/2024 18:28 Ahlatcı Doğal Gaz Dağıtım Enerji Ve Yatırım A.Ş.</b> 14.02.2024 Tarihli Pay Geri Alım İşlemleri <a href="#">Haberin Devamı</a>

## BİST ENDEKSLERİ GÜNLÜK DESTEK DİRENÇ TABLOSU

Kod	Destek 3	Destek 2	Destek 1	Pivot	Direnç 1	Direnç 2	Direnç 3	Kapanış	G. Fark	Gün. %	Haf. %	Aylık %	3 Ay. %	Yılbaşı %	Yıllık %
XU100	8.971,96	9.042,30	9.142,22	9.212,56	9.312,48	9.382,82	9.482,74	9.242,15	170,07	1,9%	3,3%	14,9%	20,6%	23,7%	86,7%
XUD30	9.506,53	9.588,12	9.706,62	9.788,21	9.906,71	9.988,30	10.106,80	9.825,12	189,28	2,0%	3,6%	12,6%	21,6%	22,5%	79,2%
XBANK	9.919,82	10.035,88	10.154,31	10.270,37	10.388,80	10.504,86	10.623,29	10.272,74	121,87	1,2%	5,3%	3,9%	37,3%	17,8%	153,4%
XUSIN	13.997,13	14.095,09	14.256,14	14.354,10	14.515,15	14.613,11	14.774,16	14.417,20	312,69	2,2%	4,7%	21,1%	15,9%	25,0%	77,8%

## BİST30 HİSSELERİ GÜNLÜK DESTEK DİRENÇ TABLOSU

Kod	Destek 3	Destek 2	Destek 1	Pivot	Direnç 1	Direnç 2	Direnç 3	Kapanış	G. Fark	Gün. %	Haf. %	Aylık %	3 Ay. %	Yılbaşı %	Yıllık %
AKBNK	39,43	40,19	41,03	41,79	42,63	43,39	44,23	41,86	0,86	2,1%	3,7%	-3,1%	46,4%	14,6%	185,3%
ALARK	112,83	114,37	115,33	116,87	117,83	119,37	120,33	116,30	2,10	1,8%	-1,1%	22,1%	12,8%	28,4%	75,0%
ARCLK	155,03	156,37	157,93	159,27	160,83	162,17	163,73	159,50	1,00	0,6%	0,4%	20,1%	15,2%	24,1%	55,6%
ASELS	53,23	54,02	54,93	55,72	56,63	57,42	58,33	55,85	0,95	1,7%	8,8%	17,3%	36,5%	24,2%	92,3%
ASTOR	119,07	120,33	121,17	122,43	123,27	124,53	125,37	122,00	0,80	0,7%	-3,3%	17,5%	7,2%	29,4%	357,4%
BIMAS	364,92	373,08	386,17	394,33	407,42	415,58	428,67	399,25	18,25	4,8%	3,4%	17,9%	38,9%	32,8%	209,2%
EKGYO	9,79	9,98	10,20	10,39	10,61	10,80	11,02	10,43	0,03	0,3%	1,1%	26,1%	39,3%	51,6%	49,8%
ENKAI	39,19	39,59	39,87	40,27	40,55	40,95	41,23	40,16	0,18	0,5%	1,9%	15,3%	23,7%	19,9%	46,8%
EREGL	45,97	46,31	46,69	47,03	47,41	47,75	48,13	47,08	0,48	1,0%	3,5%	6,9%	23,0%	14,8%	13,9%
FROTO	940,00	949,50	954,50	964,00	969,00	978,50	983,50	959,50	-10,50	-1,1%	2,8%	18,2%	17,7%	29,7%	88,6%
GARAN	62,62	63,43	64,52	65,33	66,42	67,23	68,32	65,60	1,55	2,4%	2,0%	-1,4%	42,0%	12,9%	204,9%
GUBRF	174,37	185,83	198,57	210,03	222,77	234,23	246,97	211,30	5,50	2,7%	33,7%	52,1%	-42,6%	37,4%	9,5%
HEKTS	18,50	19,12	20,36	20,98	22,22	22,84	24,08	21,60	1,95	9,9%	19,3%	24,6%	4,1%	7,5%	-29,4%
ISCTR	26,69	27,15	27,43	27,89	28,17	28,63	28,91	27,70	-0,12	-0,4%	8,0%	9,9%	37,7%	18,6%	184,8%
KCHOL	168,93	170,27	171,63	172,97	174,33	175,67	177,03	173,00	1,50	0,9%	1,7%	7,9%	23,8%	22,0%	133,4%
KONTR	237,17	243,58	250,92	257,33	264,67	271,08	278,42	258,25	8,65	3,5%	-1,0%	10,8%	-3,7%	19,0%	90,8%
KOZAL	21,93	22,29	22,71	23,07	23,49	23,85	24,27	23,12	0,42	1,9%	9,0%	13,3%	3,3%	18,4%	-9,4%
KRDMD	27,75	28,27	28,95	29,47	30,15	30,67	31,35	29,64	0,80	2,8%	4,2%	14,0%	23,8%	24,7%	71,2%
ODAS	9,29	9,46	9,72	9,89	10,15	10,32	10,58	9,99	0,41	4,3%	1,9%	18,4%	-9,7%	21,1%	47,6%
OYAKC	63,25	64,20	66,05	67,00	68,85	69,80	71,65	67,90	2,75	4,2%	4,9%	16,2%	1,3%	22,5%	147,8%
PETKM	23,14	23,46	23,80	24,12	24,46	24,78	25,12	24,14	0,42	1,8%	1,9%	17,9%	13,2%	32,6%	55,8%
PGSUS	763,83	788,17	820,83	845,17	877,83	902,17	934,83	853,50	40,50	5,0%	8,2%	16,6%	21,9%	31,4%	69,2%
SAHOL	78,27	79,03	80,07	80,83	81,87	82,63	83,67	81,10	1,30	1,6%	1,0%	16,2%	40,3%	34,2%	107,8%
SASA	37,83	39,09	41,63	42,89	45,43	46,69	49,23	44,16	4,00	10,0%	12,5%	26,5%	-0,5%	21,2%	0,1%
SISE	51,50	52,00	52,45	52,95	53,40	53,90	54,35	52,90	0,45	0,9%	1,3%	9,7%	9,6%	15,5%	25,9%
TCELL	66,15	66,90	67,85	68,60	69,55	70,30	71,25	68,80	1,30	1,9%	0,2%	10,3%	29,1%	22,6%	90,9%
THYAO	275,92	279,33	281,67	285,08	287,42	290,83	293,17	284,00	1,50	0,5%	-1,0%	12,1%	20,5%	24,2%	103,0%
TOASO	246,42	249,08	251,92	254,58	257,42	260,08	262,92	254,75	4,75	1,9%	-1,6%	7,7%	2,9%	21,3%	69,5%
TUPRS	161,77	163,13	165,27	166,63	168,77	170,13	172,27	167,40	2,80	1,7%	6,1%	18,8%	10,3%	17,1%	130,0%
YKBNK	22,95	23,21	23,59	23,85	24,23	24,49	24,87	23,96	0,44	1,9%	5,9%	6,9%	45,3%	22,6%	192,3%

## DÖVİZ GÜNLÜK DESTEK DİRENÇ TABLOSU

	Destek 3	Destek 2	Destek 1	Pivot	Direnç 1	Direnç 2	Direnç 3	Kapanış	G. Fark	Gün. %	Haf. %	Aylık %	3 Ay. %	Yılbaşı %	Yıllık %
USDTRY	29,52	29,87	30,30	30,64	31,07	31,42	31,84	30,72	-0,02	-0,1%	0,4%	2,1%	7,1%	4,2%	63,0%
EURTRY	31,94	32,23	32,72	33,01	33,50	33,79	34,28	33,21	0,20	0,6%	0,5%	0,7%	6,7%	1,4%	64,7%
GBPTRY	37,12	37,58	38,21	38,67	39,30	39,75	40,39	38,84	0,19	0,5%	0,4%	1,4%	9,0%	3,3%	71,1%
EURUSD	1,07	1,07	1,07	1,08	1,08	1,08	1,09	1,08	0,00	0,4%	-0,1%	-1,6%	-0,7%	-2,4%	0,8%
USDJPY	148,43	149,00	149,48	150,05	150,53	151,11	151,58	149,96	-0,63	-0,4%	0,4%	2,9%	-1,0%	6,4%	11,8%
GBPUSD	1,25	1,25	1,26	1,26	1,26	1,26	1,27	1,26	0,00	0,3%	-0,2%	-1,0%	1,5%	-1,1%	4,7%

## GÜNLÜK DESTEK DİRENÇ TABLOSU

	Destek 3	Destek 2	Destek 1	Pivot	Direnç 1	Direnç 2	Direnç 3	Kapanış	G. Fark	Gün. %	Haf. %	Aylık %	3 Ay. %	Yılbaşı %	Yıllık %
S&P 500	4.975,26	4.987,35	5.008,54	5.020,63	5.041,82	5.053,91	5.075,10	5.029,73	29,11	0,6%	0,6%	5,1%	11,7%	5,4%	21,3%
DOW 30	38.136,13	38.267,03	38.520,08	38.650,98	38.904,03	39.034,93	39.287,98	38.773,12	348,85	0,9%	0,1%	3,1%	10,8%	2,9%	13,6%
NASDAQ	15.688,67	15.734,19	15.820,18	15.865,70	15.951,69	15.997,21	16.083,20	15.906,17	47,02	0,3%	0,7%	6,2%	12,8%	6,0%	31,8%
CAC40	7.699,96	7.712,23	7.727,82	7.740,09	7.755,68	7.767,95	7.783,54	7.743,42	66,07	0,9%	1,0%	4,5%	7,4%	2,7%	6,1%
DAX	16.918,67	16.961,24	17.003,97	17.046,54	17.089,27	17.131,84	17.174,57	17.046,69	101,21	0,6%	0,5%	2,6%	8,2%	1,8%	9,9%
FTSE	7.518,73	7.540,42	7.568,97	7.590,66	7.619,21	7.640,90	7.669,45	7.597,53	29,13	0,4%	0,0%	0,0%	1,5%	-1,8%	-5,0%
NIKKEI 225	37.745,91	37.840,63	37.999,29	38.094,01	38.252,67	38.347,39	38.506,05	38.157,94	454,62	1,2%	3,5%	6,3%	13,8%	14,0%	38,7%
Altın Ons	1.975,72	1.983,02	1.993,75	2.001,05	2.011,79	2.019,09	2.029,82	2.004,49	13,34	0,7%	-1,4%	-2,4%	2,3%	-2,8%	9,1%
Gümüş Ons	21,77	22,05	22,48	22,76	23,19	23,47	23,89	22,91	0,56	2,5%	1,5%	-1,4%	-2,2%	-3,7%	5,8%
BRENT	78,50	79,43	80,92	81,85	83,34	84,27	85,77	82,42	1,26	1,5%	1,1%	5,7%	1,8%	7,2%	-3,2%

## PAY VADELİ SÖZLEŞMELERİNDE EN FAZLA İŞLEM GÖRENLER

	Destek 3	Destek 2	Destek 1	Pivot	Direnç 1	Direnç 2	Direnç 3	Kapanış	G. Fark	Gün. %	Haf. %	Aylık %
F_ISCTR0224	27,15	27,61	27,91	28,37	28,67	29,13	29,43	28,20	-0,15	-0,5%	7,2%	6,0%
F_THYAO0224	280,75	284,00	286,74	289,99	292,73	295,98	298,72	289,49	1,35	0,5%	-1,6%	8,7%
F_AKBNK0224	40,10	40,87	41,75	42,52	43,40	44,17	45,05	42,64	0,79	1,9%	3,1%	-5,8%
F_YKBNK0224	23,35	23,61	24,01	24,27	24,67	24,93	25,33	24,40	0,39	1,6%	5,1%	3,4%
F_PGSUS0224	779,58	803,16	835,36	858,94	891,14	914,72	946,92	867,55	36,55	4,4%	7,4%	12,9%

## BİST30 HİSSELERİ DİP ZİRVE ANALİZİ

Hisse	BİST PAZARI	Son Kapanış	Son 1 Ay						Son 1 Yıl					
			En Düşük	En Yüksek	Dipten Uzaklık	Zirve Uzaklık	Dip Sonrası Geçen Gün Sayısı	Zirve Sonrası Geçen Gün Sayısı	En Düşük	En Yüksek	Dipten Uzaklık	Zirve Uzaklık	Dip Sonrası Geçen Gün Sayısı	Zirve Sonrası Geçen Gün Sayısı
AKBNK	Yıldız Pazar	41,86	37,80	43,60	10,7%	-4,0%	18	23	13,95	44,26	200,1%	-5,4%	187	25
ALARK	Yıldız Pazar	116,30	92,45	120,50	25,8%	-3,5%	17	4	50,64	135,68	129,6%	-14,3%	196	127
ARCLK	Yıldız Pazar	159,50	128,40	163,00	24,2%	-2,1%	19	6	82,72	176,70	92,8%	-9,7%	186	96
ASELS	Yıldız Pazar	55,85	46,92	56,50	19,0%	-1,2%	19	1	19,35	56,50	188,6%	-1,2%	196	1
ASTOR	Yıldız Pazar	122,00	101,70	132,30	20,0%	-7,8%	22	7	23,65	151,40	416,0%	-19,4%	252	118
BIMAS	Yıldız Pazar	399,25	328,00	404,00	21,7%	-1,2%	22	4	127,07	404,00	214,2%	-1,2%	246	4
EKGYO	Yıldız Pazar	10,43	8,28	10,96	26,0%	-4,8%	23	2	5,23	10,96	99,4%	-4,8%	198	2
ENKAI	Yıldız Pazar	40,16	33,84	40,66	18,7%	-1,2%	17	1	22,60	40,66	77,7%	-1,2%	193	1
EREGL	Yıldız Pazar	47,08	41,44	47,50	13,6%	-0,9%	17	3	27,72	53,55	69,8%	-12,1%	193	250
FROTO	Yıldız Pazar	959,50	792,00	998,00	21,1%	-3,9%	19	3	487,88	998,00	96,7%	-3,9%	201	3
GARAN	Yıldız Pazar	65,60	59,85	67,35	9,6%	-2,6%	18	23	20,40	69,20	221,5%	-5,2%	246	25
GUBRF	Yıldız Pazar	211,30	134,80	221,50	56,8%	-4,6%	23	1	134,80	405,00	56,8%	-47,8%	23	53
HEKTS	Yıldız Pazar	21,60	16,78	21,60	28,7%	0,0%	22	1	16,78	38,70	28,7%	-44,2%	22	250
ISCTR	Yıldız Pazar	27,70	23,74	28,36	16,7%	-2,3%	18	1	9,87	28,36	180,5%	-2,3%	250	1
KCHOL	Yıldız Pazar	173,00	150,70	175,80	14,8%	-1,6%	17	4	70,65	175,80	144,9%	-1,6%	201	4
KONTR	Yıldız Pazar	258,25	222,80	274,25	15,9%	-5,8%	21	6	103,81	351,00	148,8%	-26,4%	193	103
KOZAL	Yıldız Pazar	23,12	19,53	23,62	18,4%	-2,1%	17	3	15,66	33,92	47,7%	-31,8%	198	112
KRDMD	Yıldız Pazar	29,64	24,36	29,98	21,7%	-1,1%	17	1	12,99	33,00	128,2%	-10,2%	201	95
ODAS	Yıldız Pazar	9,99	8,37	10,16	19,4%	-1,7%	22	4	4,75	14,47	110,3%	-31,0%	193	96
OYAKC	Yıldız Pazar	67,90	58,00	69,20	17,1%	-1,9%	23	3	27,00	88,90	151,5%	-23,6%	201	102
PETKM	Yıldız Pazar	24,14	19,52	24,44	23,7%	-1,2%	17	1	11,76	25,14	105,3%	-4,0%	196	91
PGSUS	Yıldız Pazar	853,50	706,50	869,50	20,8%	-1,8%	20	1	403,00	979,50	111,8%	-12,9%	193	132
SAHOL	Yıldız Pazar	81,10	67,05	83,50	21,0%	-2,9%	17	4	34,12	83,50	137,7%	-2,9%	186	4
SASA	Yıldız Pazar	44,16	33,76	44,16	30,8%	0,0%	22	1	33,76	70,00	30,8%	-36,9%	22	177
SISE	Yıldız Pazar	52,90	47,04	53,45	12,5%	-1,0%	17	1	34,71	57,45	52,4%	-7,9%	201	97
TCELL	Yıldız Pazar	68,80	62,45	71,50	10,2%	-3,8%	23	10	29,63	71,50	132,2%	-3,8%	242	10
THYAO	Yıldız Pazar	284,00	248,00	294,75	14,5%	-3,6%	18	5	115,90	294,75	145,0%	-3,6%	221	5
TOASO	Yıldız Pazar	254,75	226,70	267,75	12,4%	-4,9%	19	3	144,02	316,60	76,9%	-19,5%	253	141
TUPRS	Yıldız Pazar	167,40	138,60	168,00	20,8%	-0,4%	20	1	60,30	168,00	177,6%	-0,4%	188	1
YKBNK	Yıldız Pazar	23,96	20,84	24,12	15,0%	-0,7%	18	1	8,19	24,12	192,7%	-0,7%	252	1

## BİST30 HİSSELERİNE KANTİTATİF BAKIŞ

Hisse	Kapanış	BİST30 Ağırlık	Beta	Performans					En Düşük	En Yüksek	PD (Mn TL)	PD (Mn USD)	PD/DD	F/K	Özkay. Karlılığı
				Gün Değ.	Haf. Değ.	Ay. Değ.	Yb. Değ.	Yıl. Değ.							
AKBNK	41,86	6,47%	0,92	2,1%	3,7%	-3,1%	14,6%	185,3%	13,95	44,26	217.672	7.094	1,0	3,3	36,4%
ALARK	116,30	0,90%	1,15	1,8%	-1,1%	22,1%	28,4%	75,0%	50,64	135,68	50.591	1.649	2,2	3,9	51,4%
ARCLK	159,50	0,92%	0,86	0,6%	0,4%	20,1%	24,1%	55,6%	82,72	176,70	107.779	3.513	3,3	21,0	9,2%
ASELS	55,85	3,78%	0,98	1,7%	8,8%	17,3%	24,2%	92,3%	19,35	56,50	254.676	8.300	5,2	16,0	24,5%
ASTOR	122,00	1,46%	0,88	0,7%	-3,3%	17,5%	29,4%	357,4%	23,65	151,40	121.756	3.968	15,9	32,3	59,6%
BIMAS	399,25	8,31%	0,75	4,8%	3,4%	17,9%	32,8%	209,2%	127,07	404,00	242.425	7.901	8,1	21,2	39,9%
EKGYO	10,43	1,16%	1,04	0,3%	1,1%	26,1%	51,6%	49,8%	5,23	10,96	39.634	1.292	1,8	8,3	19,0%
ENKAI	40,16	1,65%	0,73	0,5%	1,9%	15,3%	19,9%	46,8%	22,60	40,66	240.960	7.853	1,4	16,0	6,9%
EREGL	47,08	4,52%	0,90	1,0%	3,5%	6,9%	14,8%	13,9%	27,72	53,55	164.780	5.370	1,0	-	-2,8%
FROTO	959,50	3,46%	1,10	-1,1%	2,8%	18,2%	29,7%	88,6%	487,88	998,00	336.698	10.973	8,3	10,1	89,4%
GARAN	65,60	2,20%	0,94	2,4%	2,0%	-1,4%	12,4%	204,9%	20,40	69,20	275.520	8.979	1,1	3,2	43,9%
GUBRF	211,30	0,89%	1,39	2,7%	33,7%	52,1%	37,4%	9,5%	134,80	405,00	70.574	2.300	10,0	154,5	9,8%
HEKTS	21,60	1,28%	0,85	9,9%	19,3%	24,6%	7,5%	-29,4%	16,78	38,70	54.648	1.781	15,1	207,2	2,8%
ISCTR	27,70	4,91%	1,01	-0,4%	8,0%	9,9%	18,6%	184,8%	9,87	28,36	276.999	9.028	1,0	3,8	31,5%
KCHOL	173,00	5,52%	0,97	0,9%	1,7%	7,9%	22,0%	133,4%	70,65	175,80	438.710	14.298	2,0	4,3	43,7%
KONTR	258,25	1,15%	1,12	3,5%	-1,0%	10,8%	19,0%	90,8%	103,81	351,00	51.650	1.683	26,7	62,4	46,0%
KOZAL	23,12	1,23%	1,17	1,9%	9,0%	13,3%	18,4%	-9,4%	15,66	33,92	74.042	2.413	5,3	13,7	36,0%
KRDMD	29,64	1,18%	1,21	2,8%	4,2%	14,0%	24,7%	71,2%	12,99	33,00	23.126	754	2,9	32,7	11,1%
ODAS	9,99	0,58%	1,42	4,3%	1,9%	18,4%	21,1%	47,6%	4,75	14,47	13.986	456	1,8	2,9	68,5%
OYAKC	67,90	1,16%	0,98	4,2%	4,9%	16,2%	22,5%	147,8%	27,00	88,90	84.643	2.759	6,6	10,1	63,3%
PETKM	24,14	1,64%	1,40	1,8%	1,9%	17,9%	32,6%	55,8%	11,76	25,14	61.180	1.994	2,8	17,3	13,6%
PGSUS	853,50	2,15%	1,28	5,0%	8,2%	16,6%	31,4%	69,2%	403,00	979,50	87.313	2.846	2,5	6,6	38,4%
SAHOL	81,10	4,96%	0,98	1,6%	1,0%	16,2%	34,2%	107,8%	34,12	83,50	174.982	5.703	1,3	3,3	33,2%
SASA	44,16	2,82%	1,09	10,0%	12,5%	26,5%	21,2%	0,1%	33,76	70,00	235.004	7.659	8,1	32,5	22,0%
SISE	52,90	4,54%	0,89	0,9%	1,3%	9,7%	15,5%	25,9%	34,71	57,45	162.044	5.281	1,7	8,5	17,5%
TCELL	68,80	4,67%	0,95	1,9%	0,2%	10,3%	22,6%	90,9%	29,63	71,50	151.360	4.933	3,7	8,7	34,5%
THYAO	284,00	11,20%	1,18	0,5%	-1,0%	12,1%	24,2%	103,0%	115,90	294,75	391.920	12.773	1,1	5,0	26,5%
TOASO	254,75	1,75%	1,01	1,9%	-1,6%	7,7%	21,3%	69,5%	144,02	316,60	127.375	4.151	3,5	8,4	48,1%
TUPRS	167,40	9,03%	0,93	1,7%	6,1%	18,8%	17,1%	130,0%	60,30	168,00	322.546	10.512	4,5	6,1	60,1%
YKBNK	23,96	4,51%	0,81	1,9%	5,9%	6,9%	22,6%	192,3%	8,19	24,12	202.391	6.596	1,1	3,0	44,6%

XU100		15.02.2024		Düşük	Yüksek	Aort	Son
				9.112,63	9.282,89	9.242,15	9.242,15
Destek 3	Destek 2	Destek 1	Pivot	Direnç 1	Direnç 2	Direnç 3	
8.971,96	9.042,30	9.142,22	9.212,56	9.312,48	9.382,82	9.482,74	
Değişim				Hareketli Ortalamalar (HO)			
Gün%	Haf%	Aylık%	Yb%	5 HO	10 HO	20 HO	50 HO
1,87	3,27	14,89	23,72	9.105,76	8.963,31	8.614,29	8.076,53
				Kap. HO'nun üstünde/altında?			
				1,5%	3,1%	7,3%	14,4%
İşlem Hacmi (mn TL)							
Son İşlem Hacmi	Son 1 Hafta Ort	Son gün hacmi haftalık ortalama işlem hacminin %6,09 üzerinde					
152.424	143.668						
Teknik Göstergeler Ne Diyor?							
RSI	MOM	CCI	MACD				
77,05	YUKARI	106,65	YUKARI	121,05	YUKARI	321,18	YUKARI

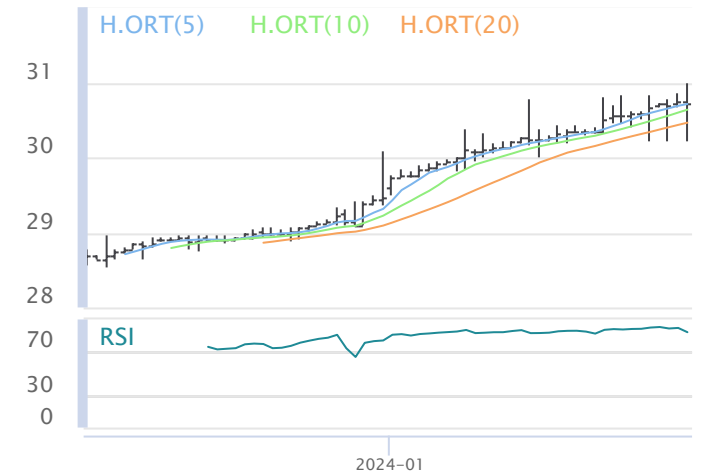
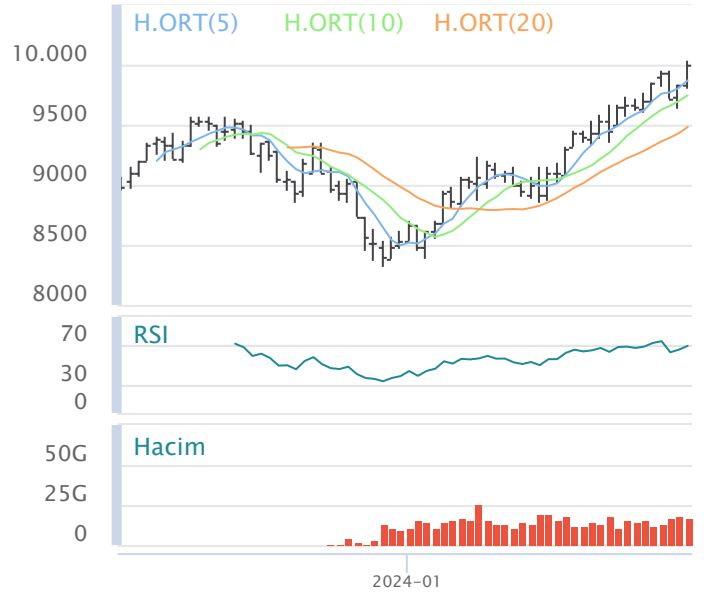
BİST100 endeksinin günü %1,87 yükselişle 9.242,15 seviyesinden tamamladığı gözlemlendi. Bu aşamada 9.212,56 seviyesini PİVOT olarak değerlendirmekteyiz. Gün içinde yukarı yönlü hareketlerde ilk etapta 9.312,48 seviyesi öncelikli direnç seviyesi olarak takip edilebilir. Aşağı yönlü hareketlerde ise 9.142,22 seviyesi öncelikli destek seviyesi olarak yakından takip edilebilir. Son kapanış seviyesinin 5 günlük hareketli ortalamasının %1,50 üstünde olduğu dikkat çekmektedir.

F_XU0300224		15.02.2024		Açık Pozisyon (AP)	AP Değ.	Son	
				287894	2402	9999	
Destek 3	Destek 2	Destek 1	Pivot	Direnç 1	Direnç 2	Direnç 3	
9.607,67	9.701,33	9.850,17	9.943,83	10.092,67	10.186,33	10.335,17	
Değişim				Hareketli Ortalamalar (HO)			
Gün%	Haf%	Aylık%	Yb%	5 HO	10 HO	20 HO	50 HO
1,72	3,14	9,12	17,21	9.869,45	9.745,23	9.481,30	9.135,39
				Kap. HO'nun üstünde/altında?			
				1,3%	2,6%	5,5%	9,5%
İşlem Hacmi (mn TL)							
Son İşlem Hacmi	Son 1 Hafta Ort	Son gün hacmi haftalık ortalama işlem hacminin %6,17 üzerinde					
17.874	16.836						
Teknik Göstergeler Ne Diyor?							
RSI	MOM	CCI	MACD				
69,53	YUKARI	105,77	YUKARI	133,05	YUKARI	229,43	

BİST30 yakın vadeli sözleşme kodunun günü %1,72 yükselişle 9.999,00 seviyesinden tamamladığı gözlemlendi. Bu aşamada 9.943,83 seviyesini PİVOT olarak değerlendirmekteyiz. Gün içinde yukarı yönlü hareketlerde ilk etapta 10.092,67 seviyesi öncelikli direnç seviyesi olarak takip edilebilir. Aşağı yönlü hareketlerde ise 9.850,17 seviyesi öncelikli destek seviyesi olarak yakından takip edilebilir. Son kapanış seviyesinin 5 günlük hareketli ortalamasının %1,31 üstünde olduğu dikkat çekmektedir.

USD/TRY		15.02.2024		Düşük	Yüksek	Aort	Son
				30,22	30,99	30,72	30,72
Destek 3	Destek 2	Destek 1	Pivot	Direnç 1	Direnç 2	Direnç 3	
29,52	29,87	30,30	30,64	31,07	31,42	31,84	
Değişim				Hareketli Ortalamalar (HO)			
Gün%	Haf%	Aylık%	Yb%	5 HO	10 HO	20 HO	50 HO
-0,08	0,41	2,12	4,23	30,71	30,64	30,46	29,87
				Kap. HO'nun üstünde/altında?			
				0,0%	0,3%	0,8%	2,8%
Teknik Göstergeler Ne Diyor?							
RSI	MOM	CCI	MACD				
88,32	AŞAĞI	100,68	AŞAĞI	70,14	AŞAĞI	0,24	AŞAĞI

Dolar/ TL döviz kurunun günü %0,08 düşüşle 30,72 seviyesinden tamamladığı gözlemlendi. Bu aşamada 30,64 seviyesini PİVOT olarak değerlendirmekteyiz. Gün içinde yukarı yönlü hareketlerde ilk etapta 31,07 seviyesi öncelikli direnç seviyesi olarak takip edilebilir. Aşağı yönlü hareketlerde ise 30,30 seviyesi öncelikli destek seviyesi olarak yakından takip edilebilir. Son kapanış seviyesinin 5 günlük hareketli ortalamasının %0,02 üstünde olduğu dikkat çekmektedir.



## Yasal Çekinceler

Burada yer alan bilgiler INVESTAZ Yatırım Menkul Değerler A.Ş. tarafından genel bilgilendirme amacı ile hazırlanmıştır. Yatırım bilgi, yorum ve tavsiyeleri yatırım danışmanlığı kapsamında değildir. Yatırım danışmanlığı hizmeti, SPK tarafından yetkilendirilmiş yetkili kuruluşlar tarafından kişilerin risk ve getiri tercihleri dikkate alınarak sözleşme imzalanmak suretiyle kişiye özel olarak sunulmaktadır. Burada yer alan yorum ve tavsiyeler ise genel nitelikte olup tavsiyede bulunanların kişisel görüşlerine dayanmaktadır. Herhangi bir yatırım aracının alım-satım önerisi ya da getiri vaadi olarak yorumlanmamalıdır. Bu görüşler mali durumunuz ile risk ve getiri tercihlerinize uygun olmayabilir. Bu nedenle, sadece burada yer alan bilgilere dayanarak yatırım kararı verilmesi beklentilerinize uygun sonuçlar doğurmayabilir. Tüm veriler, INVESTAZ Yatırım Menkul Değerler A.Ş. tarafından güvenilir olduğuna inanılan kaynaklardan alınmıştır. Burada yer alan fiyatlar, veriler ve bilgilerin tam ve doğru olduğu garanti edilemez; içerik, haber verilmeksizin değiştirilebilir. Bu kaynakların kullanılması nedeni ile ortaya çıkabilecek hatalardan veya zararlardan kurum çalışanları ile INVESTAZ Yatırım Menkul Değerler A.Ş. sorumlu değildir.

### InvestAZ Yatırım Menkul Değerler

**Adres :** Büyükdere Caddesi, Özsezen İş Merkezi, C Blok No: 126 Esentepe, Şişli

**Kaynaklar :** INVESTAZ Yatırım Araştırma, Matriks ve Finnet

**Raporu Hazırlayan Birim :** InvestAZ Yatırım Araştırma ve Strateji Departmanı

**Web Adresi :** [www.investaz.com.tr](http://www.investaz.com.tr)

**Mail :** [arastirma@investaz.com.tr](mailto:arastirma@investaz.com.tr)

**Tel :** 90 (212) 238 88 88